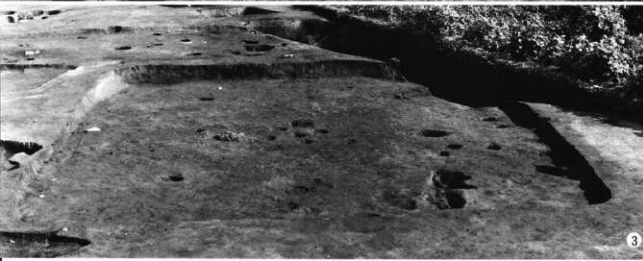


1. 1号住居址  
(東から)



2. 3・4号住居址  
(北から)

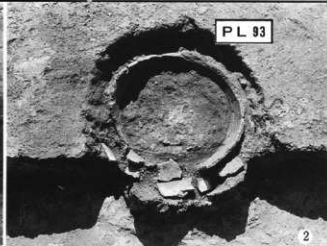


3. 6号住居址  
(北から)

上木戸遺跡



1・2、6号住居址  
埋葬炉



3、7号住居址  
(北から)



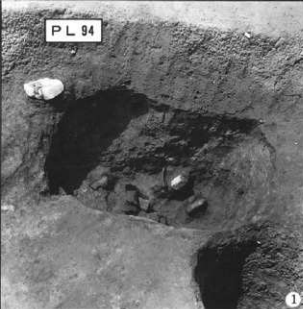
4、7号住居址  
埋葬炉

5、9号住居址  
埋葬炉



6、9号住居址  
(西から)

PL 94



1



2

上木戸遺跡

1・2・9号住居址  
遺物出土状況



3



4

3・4・9号住居址  
石囲炉



5

5. 11号住居址  
(北から)



6



7

6. 11号住居址  
遺物出土状況  
7. 11号住居址埋裏炉



1. 11～13・19号  
住居址(北から)



2. 14号住居址  
(西から)



3. 15号住居址  
(北から)



1



2

1. 15号住居址埋甕伊  
2. 16号住居址石團伊



3

3. 16号住居址  
(北東から)



4



5

4・5. 1号溝址  
(南から)



1. 2号溝址  
(西から)



2. 101号溝址  
(北から)



3. 2号住居址  
(南から)



1



2

1, 4号住居址出土土器



4



3

2・3, 6号住居址  
出土土器



5



6



7

4~6, 7号住居址  
出土土器



8



9

7~9, 9号住居址  
出土土器

1・2, 9号住居址  
出土土器



1



2



3



4



5



6

3～6, 11号住居址  
出土土器

7・8, 15号住居址  
出土土器

9, 16号住居址  
出土土器



7



8



9





1



2



3

1~4. 2号溝址  
出土土器



4



5



6



7



8

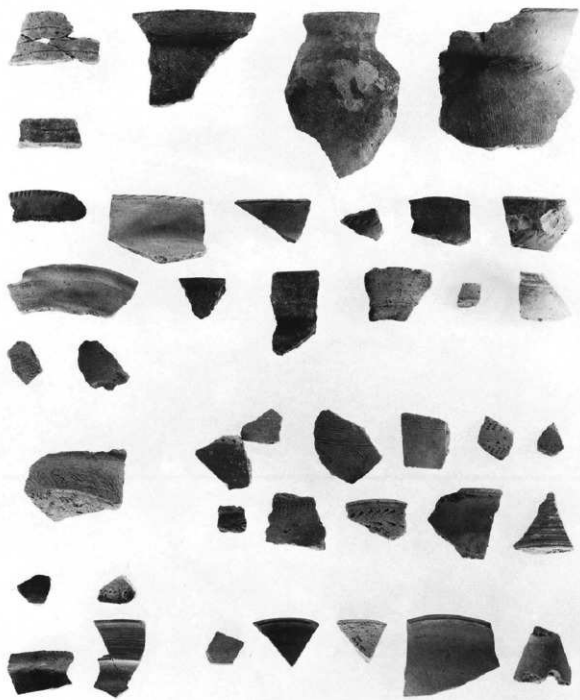


9



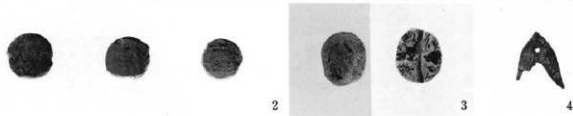
10

5~10. 101号溝址  
出土土器



1. 外来系土器

1



2

3

4

2. 土製円盤

3. 土玉

4. 13号住居址

出土鉄鏃

5・6. 石砲丁・砥石



5

6

千本原遺跡



1. トレンチ調査  
(南から)

高田遺跡



2. 遺跡遠景(東から)

吉田向井遺跡



3. 遺跡近景(北から)





①

1. 1号住居址(東から)

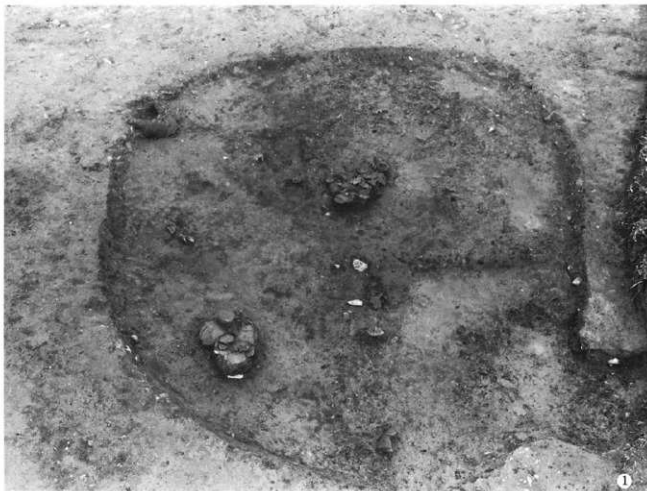


②



③

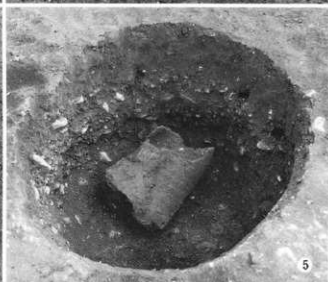
2・3. 1号住居址  
遺物出土状況



1. 3号住居址  
(南から)



2~5. 3号住居址  
遺物出土状況





1



2



3



4



5

1～5. 1号住居址  
出土土器

## 吉田向井遺跡



1



2



3

1～3. 1号住居址  
出土土器

4



5

4～6. 3号住居址  
出土土器

6

7・8. 1号遺物  
集中区出土土器

7



8





1



2

1・2. 1号住居址  
出土石器



3



4

3・4. 3号住居址  
出土石器



5



6

5・6. 1号遺物集中区  
出土石器

吉田向井遺跡

PL 109

1. 4号住居址  
(西から)



2. 8号住居址  
(東から)



3. 31号住居址  
(西から)



4. 31号住居址  
カマド



5. 31号住居址  
遺物出土状況





1. 32号住居址及び  
58号土壇(北から)

1



2



3

2. 32号住居址カマド  
3. 33号住居址(西から)



4

4. 33号住居址カマド

吉田向井遺跡

PL111

1. 44号住居址  
(北から)  
2. 44号住居址  
遺物出土状況



3. 45号住居址  
(南から)



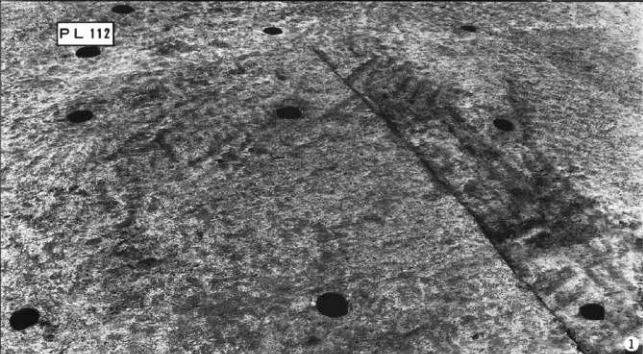
4. 1号溝址  
(西から)



5. 1号建物址  
(北から)



吉田向井遺跡



1

1. 2号建物址  
(南東から)



2

2. 1号竪穴状遺構  
(東から)



3

3. 6号土壇



4

4. 112号土壇



5

5. 77・78号土壇



1. 150号土壇  
(南から)

1



2. 125・172～175号  
土壇(北から)

2



3. 35号土壇  
4. 43号土壇

3



4



1



2

1・2, 33号土壇



3

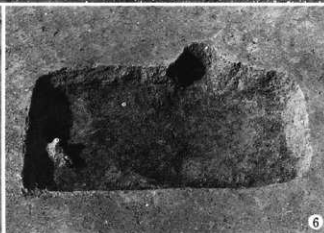


4

3・4, 37号土壇



5



6

5, 46・47号土壇

6, 55号土壇



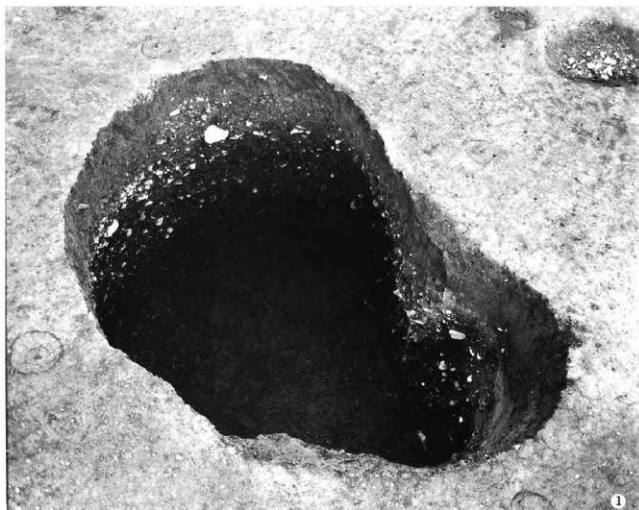
7



8

7, 203号土壇

8, 317号土壇



1.36号土壇  
(西から)



2.42号土壇  
(南から)





1



9



10



2



11



12



3



13



14



4



15



5



6



7



8



17



16



18

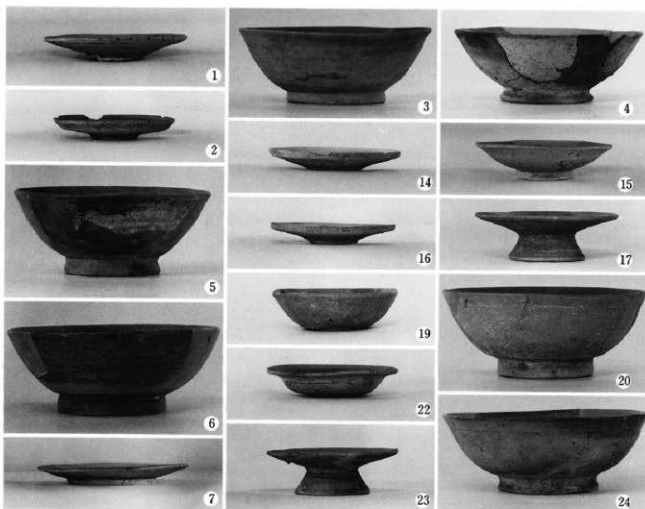


19



20

1. 2号住居址出土  
烧物2. 4号住居址出土  
烧物3~8. 5号住居址  
出土烧物9. 7号住居址出土  
烧物10~12. 8号住居址  
出土烧物12~15. 10号住居址  
出土烧物16. 31号住居址出土  
烧物17~18. 32号住居址  
出土烧物19~20. 33号住居址  
出土烧物



1 ~ 4. 33号住居址  
出土焼物

5 ~ 7. 41号住居址  
出土焼物

8. 43号住居址  
出土焼物

9 ~ 13. 44号住居址  
出土焼物

14. 45号住居址  
出土焼物

15. 46号住居址  
出土焼物

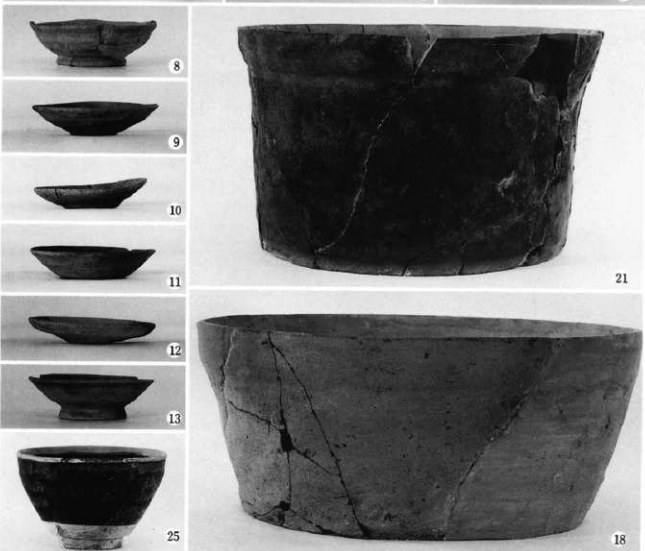
16~17. 33号土壙  
出土焼物

18. 36号土壙出土  
焼物

19. 37号土壙出土  
焼物

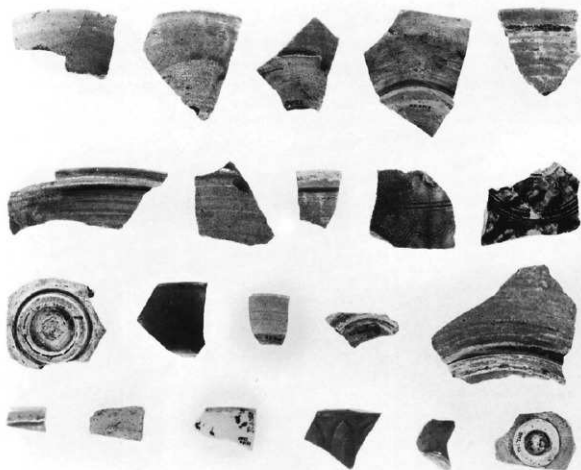
20. 95号土壙出土  
焼物

21. 317号土壙出土  
焼物  
22~25. 遺構外出土  
焼物

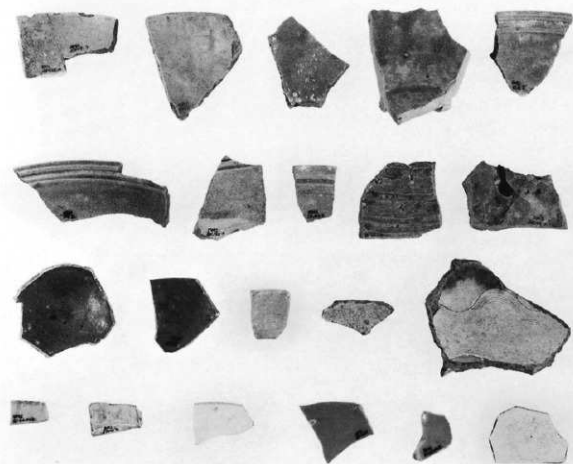


25

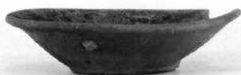
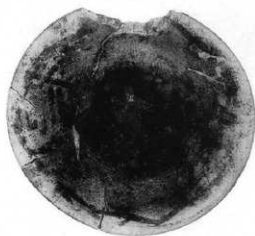
18



1

1・2. 遺構外出土  
中・近世焼物

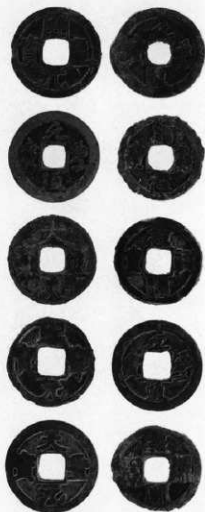
2



1・2. 45号住居址  
出土黒書土器

1

2

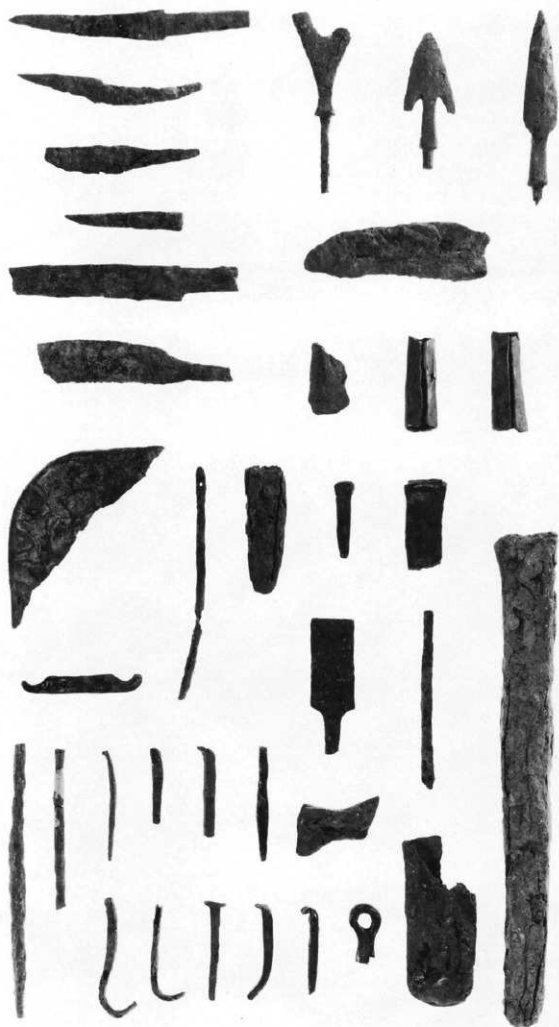


3. 174号土壇  
出土和鏡  
4. 10号住居址  
出土刀装具  
5. 住居址土壇  
出土銭貨

3

4

5



1. 鉄製品

働長野県埋蔵文化財センター発掘調査報告書 2

中央自動車道長野線埋蔵文化財発掘調査報告書 2

—塩尻市内その1—

青木沢東・青木沢・八窪・大原・北山・御堂垣外・栗木沢・  
ヨケ・樋口・高山城跡・竜神・竜神平・山の神・中原・大原・  
上木戸・千本原・高田・吉田向井遺跡

写真図版編

発行 昭和63年3月31日発行  
発行者 日本道路公団名古屋建設局  
長野県教育委員会  
働長野県埋蔵文化財センター  
印刷 川越印刷株式会社

