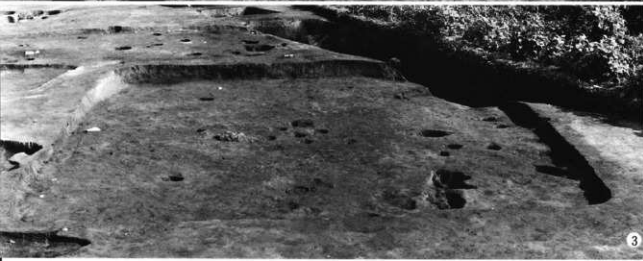


1. 1号住居址
(東から)



2. 3・4号住居址
(北から)

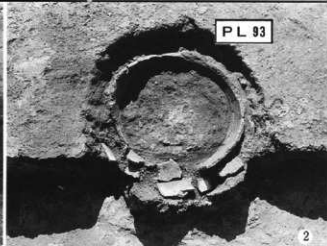


3. 6号住居址
(北から)

上木戸遺跡



1・2、6号住居址
埋葬炉



3、7号住居址
(北から)



4、7号住居址
埋葬炉

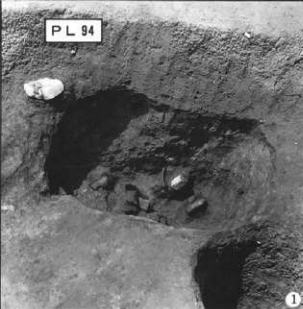


5、9号住居址
埋葬炉



6、9号住居址
(西から)

PL 94



1



2

上木戸遺跡

1・2・9号住居址
遺物出土状況



3



4

3・4・9号住居址
石囲炉



5

5. 11号住居址
(北から)



6



7

6. 11号住居址
遺物出土状況
7. 11号住居址埋裏炉



1. 11～13・19号
住居址(北から)



2. 14号住居址
(西から)



3. 15号住居址
(北から)



1



2

1. 15号住居址埋甕炉
2. 16号住居址石囲炉



3

3. 16号住居址
(北東から)



4



5

4・5. 1号溝址
(南から)



1, 2号溝址
(西から)



2, 101号溝址
(北から)



3, 2号住居址
(南から)



1



2

1, 4号住居址出土土器



4



3

2・3, 6号住居址
出土土器

5



6



7

4~6, 7号住居址
出土土器

8



9

7~9, 9号住居址
出土土器

1・2, 9号住居址
出土土器



1



2



3



4



5



6

3～6, 11号住居址
出土土器

7・8, 15号住居址
出土土器

9, 16号住居址
出土土器



7



8



9



1



2



3

1~4. 2号溝址
出土土器



4



5



6



7



8

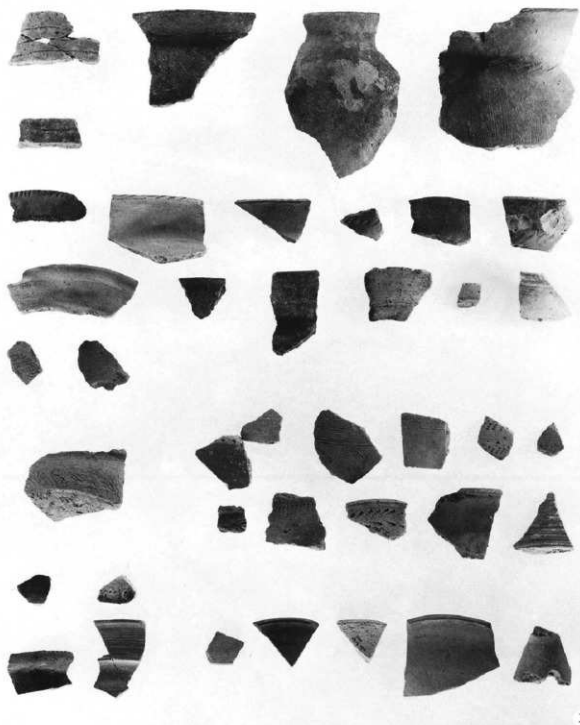


9



10

5~10. 101号溝址
出土土器



1. 外来系土器

1



2

3

4

2. 土製円盤

3. 土玉

4. 13号住居址

出土鉄鏃

5・6. 石砲丁・砥石



5

6

千本原遺跡



1. トレンチ調査
(南から)

高田遺跡



2. 遺跡遠景(東から)

吉田向井遺跡



3. 遺跡近景(北から)





①

1. 1号住居址(東から)

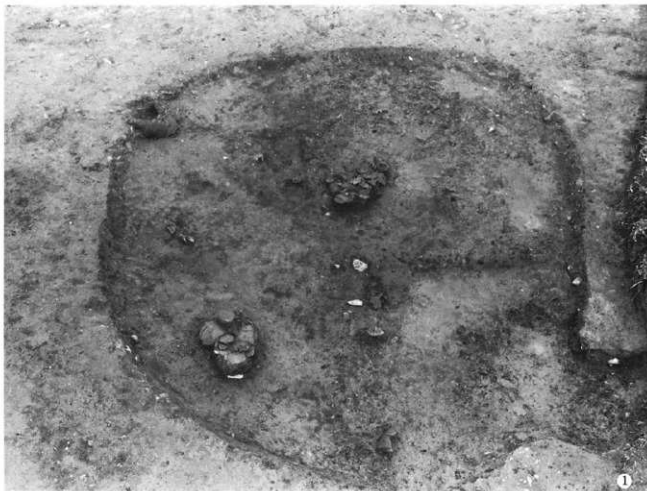


②

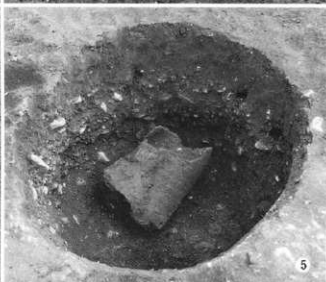


③

2・3. 1号住居址
遺物出土状況



1. 3号住居址
(南から)



2~5. 3号住居址
遺物出土状況



1



2



3



4



5



1



2



3

1～3. 1号住居址
出土土器



4



5



6

4～6. 3号住居址
出土土器



7



8

7・8. 1号遺物
集中区出土土器



1



2

1・2. 1号住居址
出土石器

3



4

3・4. 3号住居址
出土石器

5

5・6. 1号遺物集中区
出土石器

6

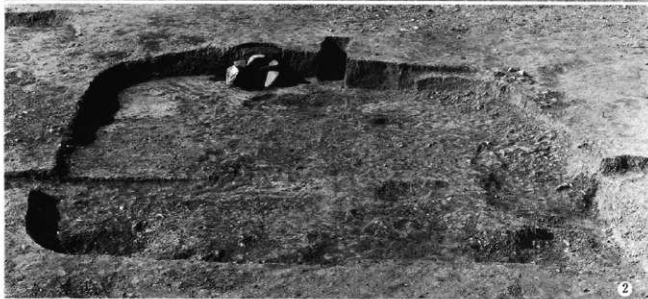
吉田向井遺跡

PL 109

1. 4号住居址
(西から)



2. 8号住居址
(東から)



3. 31号住居址
(西から)



4. 31号住居址
カマド



5. 31号住居址
遺物出土状況





1. 32号住居址及び
58号土壇(北から)

1



2



3

2. 32号住居址カマド
3. 33号住居址(西から)



4

4. 33号住居址カマド

吉田向井遺跡

PL111

1. 44号住居址
(北から)
2. 44号住居址
遺物出土状況



3. 45号住居址
(南から)



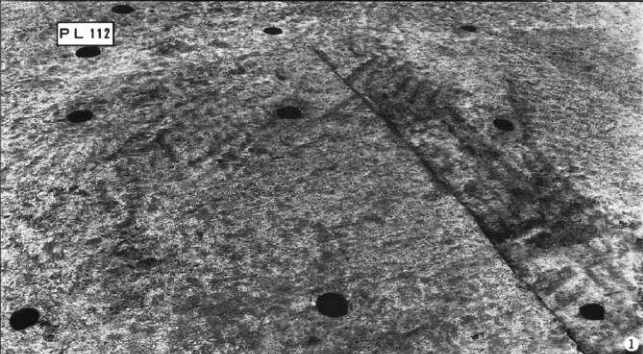
4. 1号溝址
(西から)



5. 1号建物址
(北から)



吉田向井遺跡



1

1. 2号建物址
(南東から)



2

2. 1号竪穴状遺構
(東から)



3

3. 6号土壇



4

4. 112号土壇



5

5. 77・78号土壇



1. 150号土壇
(南から)

1



2. 125・172～175号
土壇(北から)

2



3. 35号土壇
4. 43号土壇

3



4



1



2

1・2, 33号土壇



3

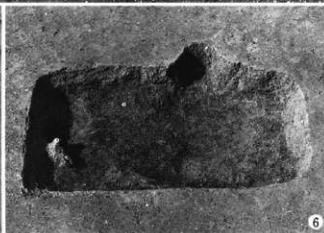


4

3・4, 37号土壇



5



6

5, 46・47号土壇

6, 55号土壇



7



8

7, 203号土壇

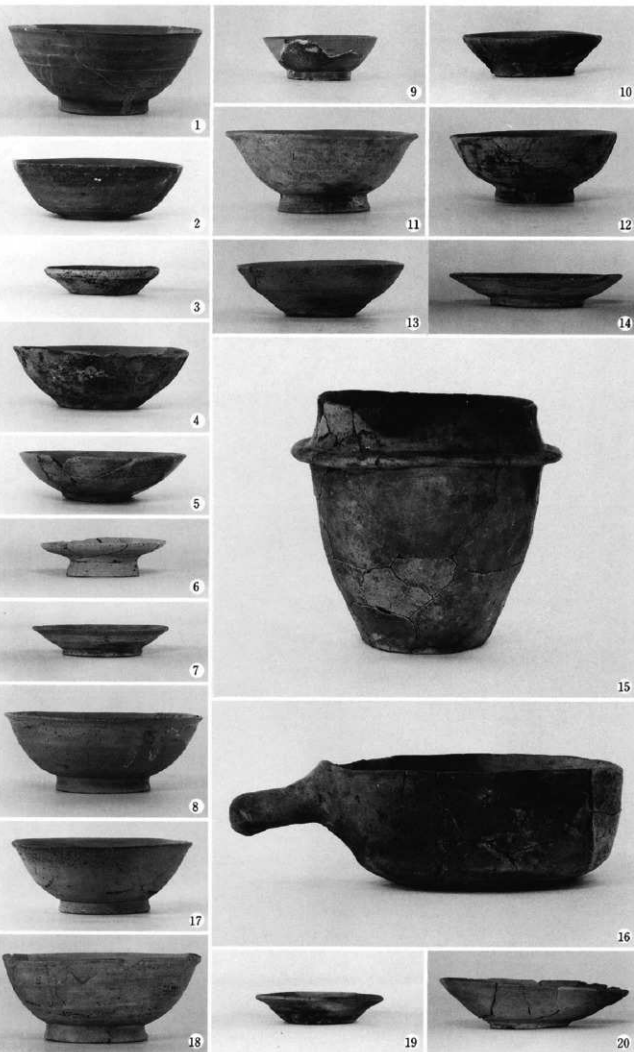
8, 317号土壇



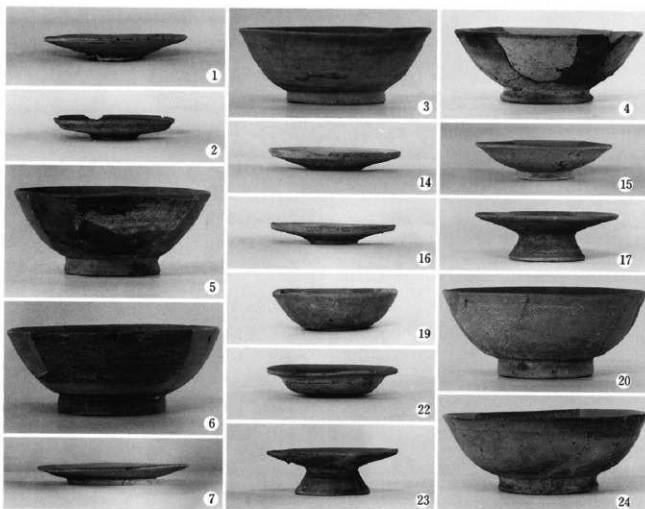
1.36号土壇
(西から)



2.42号土壇
(南から)



1. 2号住居址出土
烧物
2. 4号住居址出土
烧物
- 3~8. 5号住居址
出土烧物
9. 7号住居址出土
烧物
- 10~12. 8号住居址
出土烧物
- 12~15. 10号住居址
出土烧物
16. 31号住居址出土
烧物
- 17~18. 32号住居址
出土烧物
- 19~20. 33号住居址
出土烧物



1 ~ 4. 33号住居址
出土焼物

5 ~ 7. 41号住居址
出土焼物

8. 43号住居址
出土焼物

9 ~ 13. 44号住居址
出土焼物

14. 45号住居址
出土焼物

15. 46号住居址
出土焼物

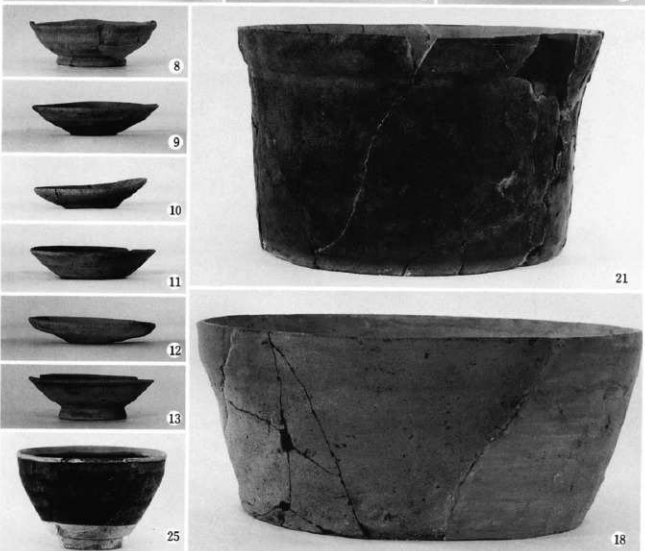
16~17. 33号土壇
出土焼物

18. 36号土壇出土
焼物

19. 37号土壇出土
焼物

20. 95号土壇出土
焼物

21. 317号土壇出土
焼物
22~25. 遺構外出土
焼物

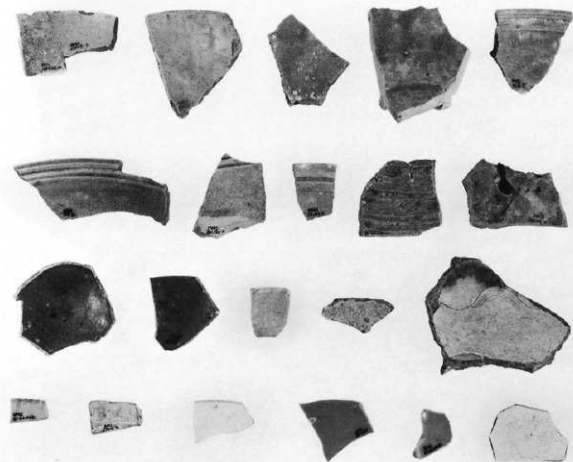


25

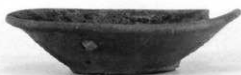
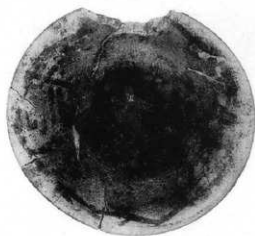
18



1

1・2. 遺構外出土
中・近世焼物

2



1・2. 45号住居址
出土黒書土器

1

2

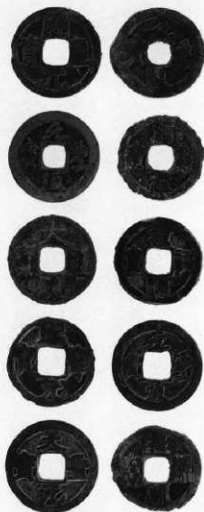


3

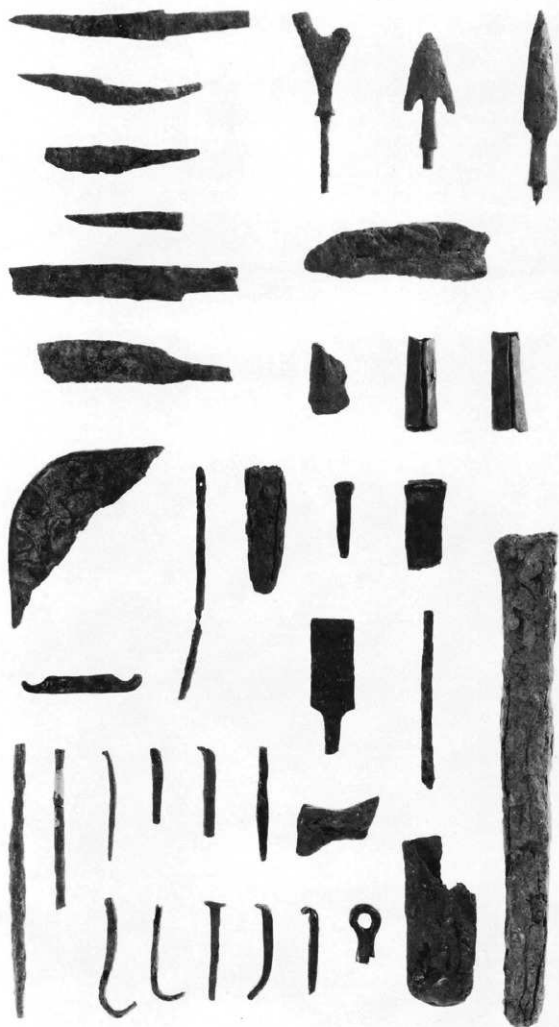


3. 174号土填
出土和鏡
4. 10号住居址
出土刀装具
5. 住居址土填
出土銭貨

4



5



1. 鉄製品

働長野県埋蔵文化財センター発掘調査報告書 2

中央自動車道長野線埋蔵文化財発掘調査報告書 2

—塩尻市内その1—

青木沢東・青木沢・八窪・大原・北山・御堂垣外・栗木沢・
ヨケ・樋口・高山城跡・竜神・竜神平・山の神・中原・大原・
上木戸・千本原・高田・吉田向井遺跡

写真図版編

発行 昭和63年3月31日発行
発行者 日本道路公団名古屋建設局
長野県教育委員会
働長野県埋蔵文化財センター
印刷 川越印刷株式会社

