

# 中央自動車道長野線 埋蔵文化財発掘調査報告書 2

—塩尻市内その1—

青木沢東・青木沢・八窪・大原・北山・御堂垣外・栗木沢・  
ヨケ・樋口・高山城跡・竜神・竜神平・山の神・中原・犬原・  
上木戸・千本原・高田・吉田向井遺跡

写真図版編

1988

日本道路公団名古屋建設局  
長野県教育委員会  
財長野県埋蔵文化財センター

# 中央自動車道長野線 埋蔵文化財発掘調査報告書 2

—塩尻市内その1—

青木沢東・青木沢・八窪・大原・北山・御堂垣外・栗木沢・  
ヨケ・樋口・高山城跡・竜神・竜神平・山の神・中原・犬原・  
上木戸・千本原・高田・吉田向井遺跡

写真図版編

1988

日本道路公団名古屋建設局  
長野県教育委員会  
㈫長野県埋蔵文化財センター

## 例 言

1 本書は「中央自動車道長野線埋蔵文化財発掘調査報告書2－塩尻市内その1－」の写真図版編である。

2 遺物写真は、特に断りのある場合を除いて下記のように縮尺を統一した。

土器・焼物(復元) ……………	約 1/4	金属製品……………	約 1/2
土器・焼物(破片) ……………	約 1/3	銭貨……………	約 1/1
土製品 ……………	約 2/3		
石器(石鏃等の小形品) ……………	約 2/3		
石器(打製石斧等の大形品) ……………	約 1/3		

3 撮影には主としてマミヤRB6×7を用いた。

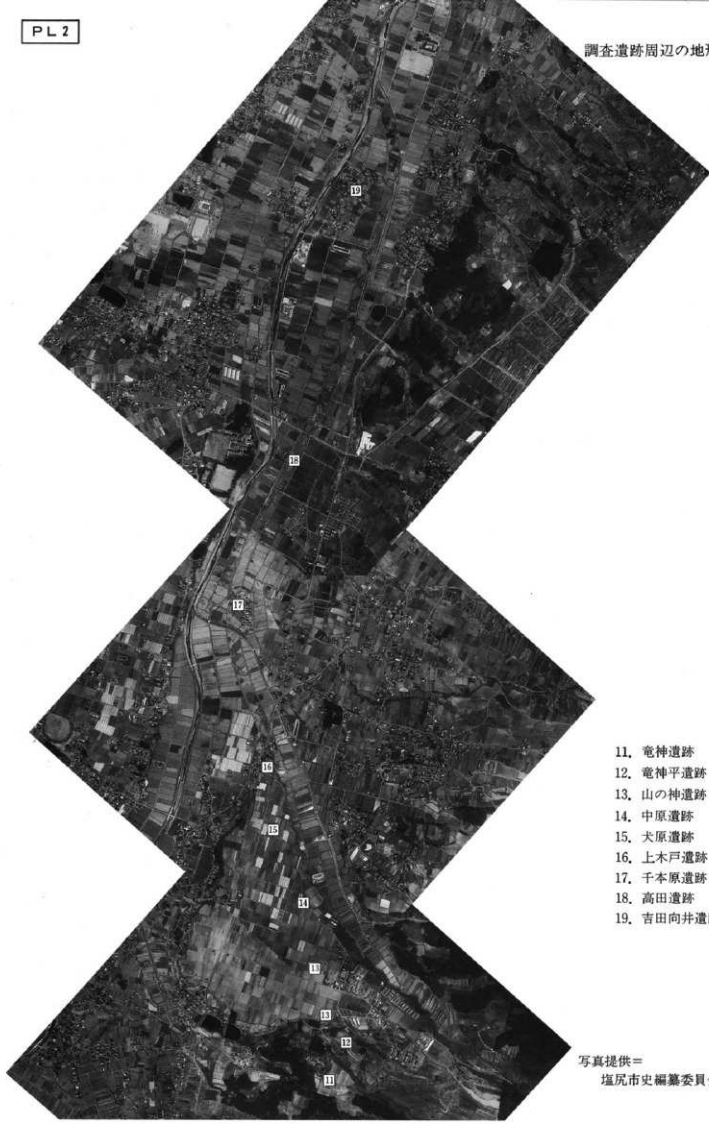
# 目 次

- PL1 調査遺跡周辺の地形
- PL2 調査遺跡周辺の地形
- PL3 青木沢東遺跡 遠景、青木沢遺跡 遠景、先  
土器時代遺物
- PL4 八窪遺跡 遠景、2・3号住居址
- PL5 八窪遺跡 11・13号土壇、1・3号焼土壇
- PL6 八窪遺跡 縄文時代早期前半の土器
- PL7 八窪遺跡 縄文時代早期前半の土器
- PL8 八窪遺跡 縄文時代早期前半の土器
- PL9 八窪遺跡 縄文時代早期前半の土器
- PL10 八窪遺跡 縄文時代早期前半の土器
- PL11 八窪遺跡 縄文時代早期後半～末葉の土器
- PL12 八窪遺跡 縄文時代早期後半～末葉の土器
- PL13 八窪遺跡 縄文時代早期後半～末葉の土器
- PL14 八窪遺跡 縄文時代後期土器
- PL15 八窪遺跡 縄文時代後期土器
- PL16 八窪遺跡 縄文時代後期土器
- PL17 八窪遺跡 縄文時代後期土器、2・3号住居址  
出土石器、9号土壇出土遺物
- PL18 八窪遺跡 9号土壇出土遺物、遺構外出土石  
器
- PL19 八窪遺跡 遺構外出土石器
- PL20 八窪遺跡 遺構外出土石器
- PL21 八窪遺跡 遺構外出土石器
- PL22 大原遺跡 遠景、北・南調査区近景
- PL23 大原遺跡 1・2・4・6～8号土壇
- PL24 大原遺跡 北・南調査区出土土器
- PL25 北山遺跡 遠景、御堂垣外遺跡 遠景、4号  
住居址
- PL26 御堂垣外遺跡 1・2号住居址
- PL27 御堂垣外遺跡 3・5号住居址
- PL28 御堂垣外遺跡 5号住居址炉、1号土壇出土  
土器、3号住居址出土土器
- PL29 御堂垣外遺跡 1・3・5号住居址・遺構外  
出土土器
- PL30 御堂垣外遺跡 1・2・3・5号住居址・遺構外  
出土土器、6号土壇出土土器
- PL31 栗木沢遺跡 遠景、南・北近景
- PL32 栗木沢遺跡 縄文時代早期土器
- PL33 栗木沢遺跡 縄文時代前・中期土器、遺構外  
出土石器
- PL34 栗木沢遺跡 1・4号住居址、1号集石址
- PL35 栗木沢遺跡 2号集石址、1・4号住居址、1  
号集石、遺構外出土焼物
- PL36 ヨケ遺跡 遠景、1号土壇、凸帯付四耳壺、  
遺構外出土石器
- PL37 樋口遺跡 遠景、調査区近景
- PL38 樋口遺跡 1号住居址、出土遺物、高山城跡  
近景
- PL39 竜神遺跡 遠景、1・2号集石炉、竜神平遺跡  
遠景
- PL40 竜神平遺跡 a・b地区全景、b地区層序
- PL41 竜神平遺跡 1～4・6号集石炉
- PL42 竜神平遺跡 b地区出土縄文土器
- PL43 竜神平遺跡 b地区出土縄文土器
- PL44 竜神平遺跡 b地区出土縄文土器
- PL45 竜神平遺跡 b地区出土縄文土器
- PL46 竜神平遺跡 b地区出土縄文土器
- PL47 竜神平遺跡 b地区出土縄文土器
- PL48 竜神平遺跡 b地区出土縄文土器
- PL49 竜神平遺跡 b地区出土縄文土器
- PL50 竜神平遺跡 b地区出土縄文時代石器
- PL51 竜神平遺跡 b地区出土縄文時代石器
- PL52 竜神平遺跡 c地区遠景、全景、1号住居址
- PL53 竜神平遺跡 c地区2号住居址、1・3号土壇
- PL54 竜神平遺跡 c地区1号集石土壇、住居址  
検出
- PL55 竜神平遺跡 c地区1号住居址出土遺物
- PL56 竜神平遺跡 c地区2号住居址、1・2号土壇  
出土遺物
- PL57 山の神遺跡 遠景、北地区1号土壇
- PL58 山の神遺跡 南地区全景、1号住居址
- PL59 山の神遺跡 1・2号住居址、1・2・5・8号  
土壇
- PL60 山の神遺跡 北地区先土器時代遺物、1・2号  
住居址炉体土器、1号住居址出土石器
- PL61 山の神遺跡 南地区出土土器
- PL62 山の神遺跡 南地区出土土器
- PL63 大原遺跡 遠景、1～4号土壇
- PL64 大原遺跡 5・6号土壇、1・2号方形周溝墓
- PL65 大原遺跡 3・5号土壇出土土器、遺構外  
出土土器、1号溝状遺構
- PL66 上木戸遺跡 遠景、南・中・北調査区近景
- PL67 上木戸遺跡 南・北調査区遺構分布

- P L 68 上木戸遺跡 8・17号住居址
- P L 69 上木戸遺跡 20・31号住居址
- P L 70 上木戸遺跡 32・34号住居址
- P L 71 上木戸遺跡 34・37号住居址
- P L 72 上木戸遺跡 101・102号住居址
- P L 73 上木戸遺跡 104・105・110・112～114・116号住居址
- P L 74 上木戸遺跡 105・110・113号住居址
- P L 75 上木戸遺跡 106・108・109・115号住居址
- P L 76 上木戸遺跡 5・9・14・29・40・43・49号土壙
- P L 77 上木戸遺跡 5・8・17号住居址出土土器
- P L 78 上木戸遺跡 20・31号住居址出土土器
- P L 79 上木戸遺跡 32・34・37号住居址出土土器
- P L 80 上木戸遺跡 101・102・104号住居址出土土器
- P L 81 上木戸遺跡 104・105号住居址出土土器
- P L 82 上木戸遺跡 105～108号住居址出土土器
- P L 83 上木戸遺跡 110・113号住居址出土土器
- P L 84 上木戸遺跡 114号住居址・16号土壙出土土器、1号屋外遺棄、17・34号住居址・遺構外出土土器
- P L 85 上木戸遺跡 遺構外出土土製品、5・8・17・18・20・31・32・34号住居址出土土器
- P L 86 上木戸遺跡 35・36・38・39・101・102・104・105号住居址出土土器
- P L 87 上木戸遺跡 106～109・112・114・115号住居址、遺構外出土土器
- P L 88 上木戸遺跡 遺構外出土土器
- P L 89 上木戸遺跡 5・8・17・18・20・31・32号住居址出土土器
- P L 90 上木戸遺跡 34・38・102・104・106号住居址出土土器
- P L 91 上木戸遺跡 105・107・109・110・112・114・116号住居址出土土器
- P L 92 上木戸遺跡 1・3・4・6号住居址
- P L 93 上木戸遺跡 6・7・9号住居址
- P L 94 上木戸遺跡 9・11号住居址遺物出土状況
- P L 95 上木戸遺跡 11～15・19号住居址
- P L 96 上木戸遺跡 15・16号住居址、1号溝址
- P L 97 上木戸遺跡 2号住居址、2・101号溝址
- P L 98 上木戸遺跡 4・6・7・9号住居址出土土器
- P L 99 上木戸遺跡 9・11・15・16号住居址出土土器
- P L 100 上木戸遺跡 2・101号溝址出土土器
- P L 101 上木戸遺跡 弥生時代土器、土製品、鉄鏃、石甕丁、砥石
- P L 102 千本原遺跡 トレンナ調査、高田遺跡 遺景
- 吉田向井遺跡 近景
- P L 103 吉田向井遺跡 第一次調査区全景
- P L 104 吉田向井遺跡 1号住居址
- P L 105 吉田向井遺跡 3号住居址
- P L 106 吉田向井遺跡 1号住居址出土土器
- P L 107 吉田向井遺跡 1・3号住居址出土土器
- P L 108 吉田向井遺跡 1・3号住居址・遺構外出土土器
- P L 109 吉田向井遺跡 4・8・31号住居址
- P L 110 吉田向井遺跡 32・33号住居址、58号土壙
- P L 111 吉田向井遺跡 44・45号住居址、1号建物址、1号溝址
- P L 112 吉田向井遺跡 2号建物址、1号竪穴状遺構、6・77・78・112号土壙
- P L 113 吉田向井遺跡 32・43・125・150・172～175号土壙
- P L 114 吉田向井遺跡 33・37・46・47・55・203・317号土壙
- P L 115 吉田向井遺跡 36・42号土壙
- P L 116 吉田向井遺跡 2・4・5・7・8・10・31～33号住居址出土焼物
- P L 117 吉田向井遺跡 33・41・43～46号住居址・33・36・37・95・317号土壙・遺構外出土焼物
- P L 118 吉田向井遺跡 遺構外出土中・近世焼物
- P L 119 吉田向井遺跡 45号住居址出土墨書土器、174号土壙出土和鏡、10号住居址出土刀装具、住居址・土壙出土銭貨
- P L 120 吉田向井遺跡 鉄製品



1. 青木沢東遺跡
2. 青木沢遺跡
3. 八窪遺跡
4. 大原遺跡
5. 北山遺跡
6. 御堂垣外遺跡
7. 栗木沢遺跡
8. ヨケ遺跡
9. 樋口遺跡
10. 高山城跡



- 11. 電神遺跡
- 12. 電神平遺跡
- 13. 山の神遺跡
- 14. 中原遺跡
- 15. 犬原遺跡
- 16. 上木戸遺跡
- 17. 千本原遺跡
- 18. 高田遺跡
- 19. 吉田向井遺跡

## 青木沢東遺跡



1. 遠景(北から)

## 青木沢遺跡



2. 遠景(南東から)

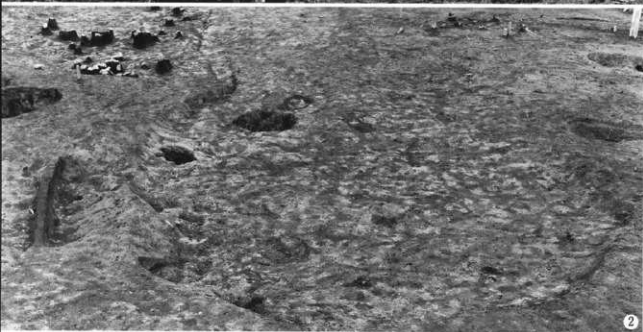
3. 先土器時代遺物  
(1:1)





①

1. 遺跡遠景(北から)



②

2. 2号住居址  
(南から)

③

3. 3号住居址  
(北から)



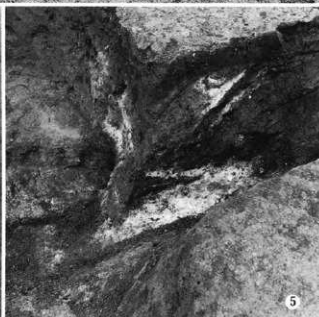
1. 11号土坑  
2. 13号土坑



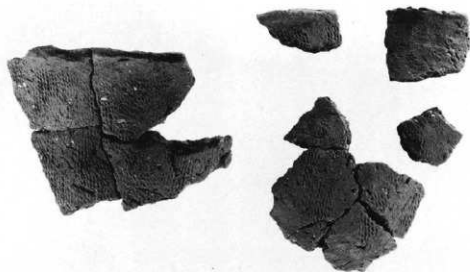
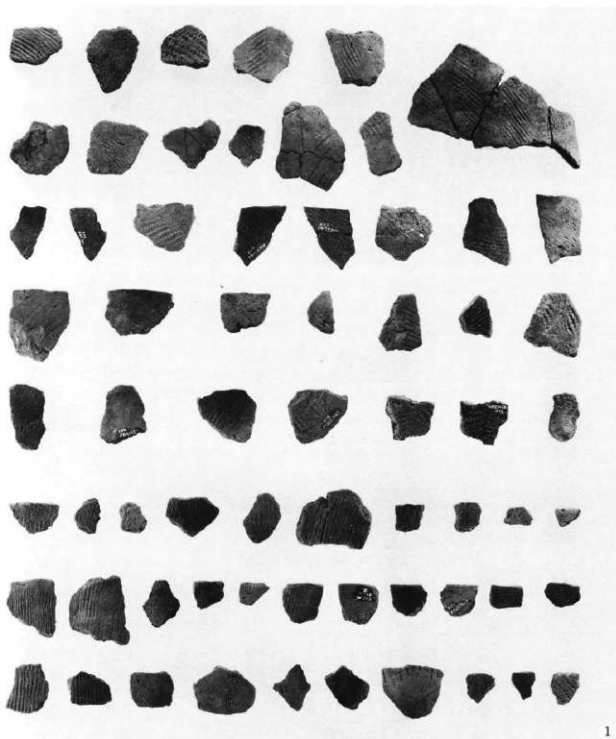
3. 3号焼土坑  
(西から)

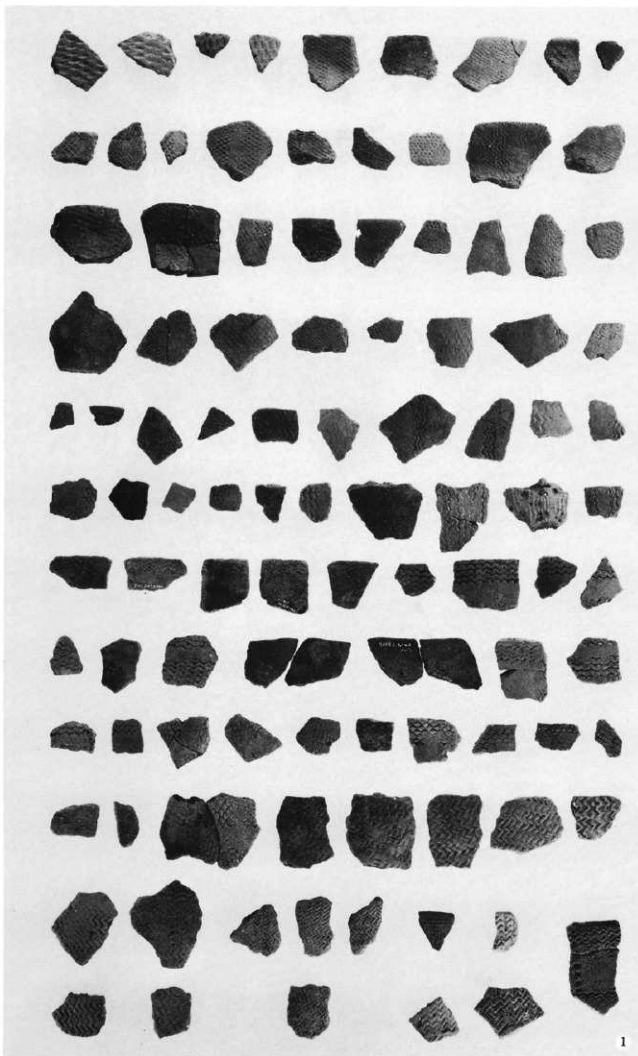


4. 1号焼土坑  
(北から)

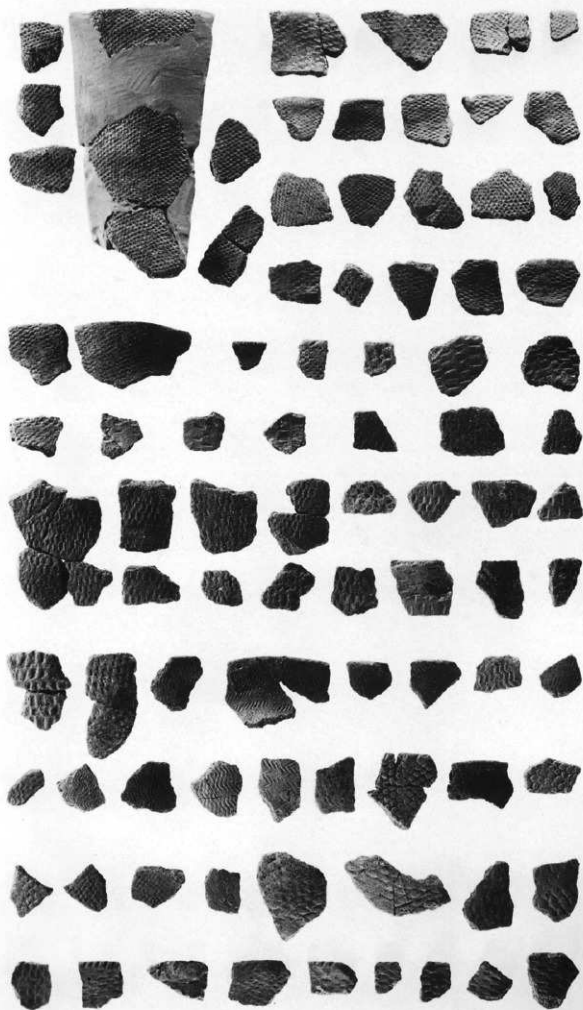


5. 同 煙道部断面

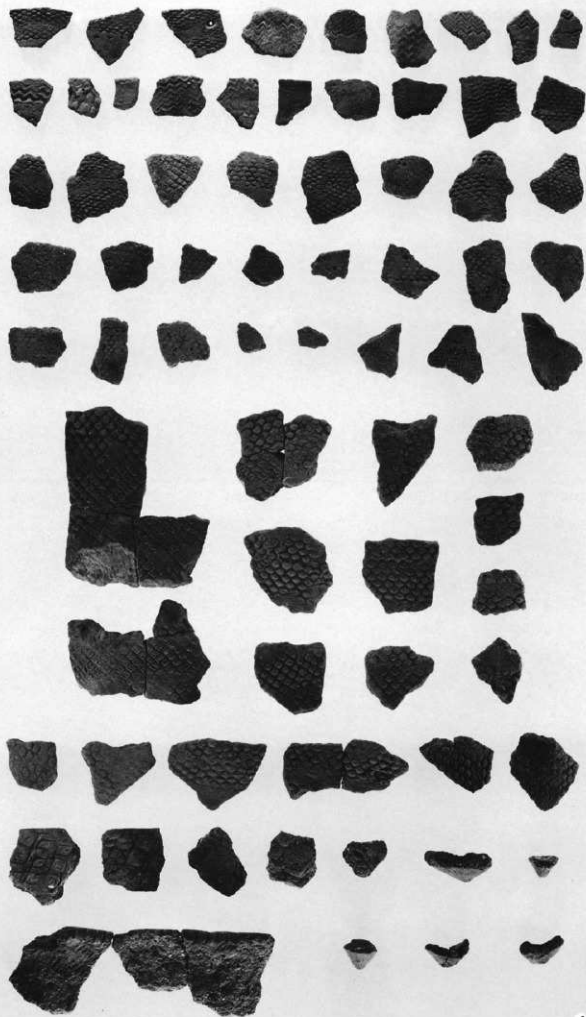
1・2. 縄文時代早期  
前半の土器(1:2)



1. 縄文時代早期  
前半の土器  
(1:2)



1. 縄文時代早期  
前半の土器  
(1:2)



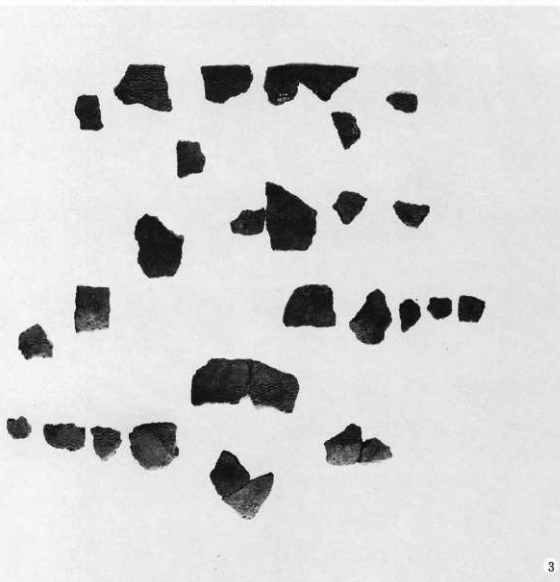
1. 縄文時代早期  
前半の土器  
(1:2)



1

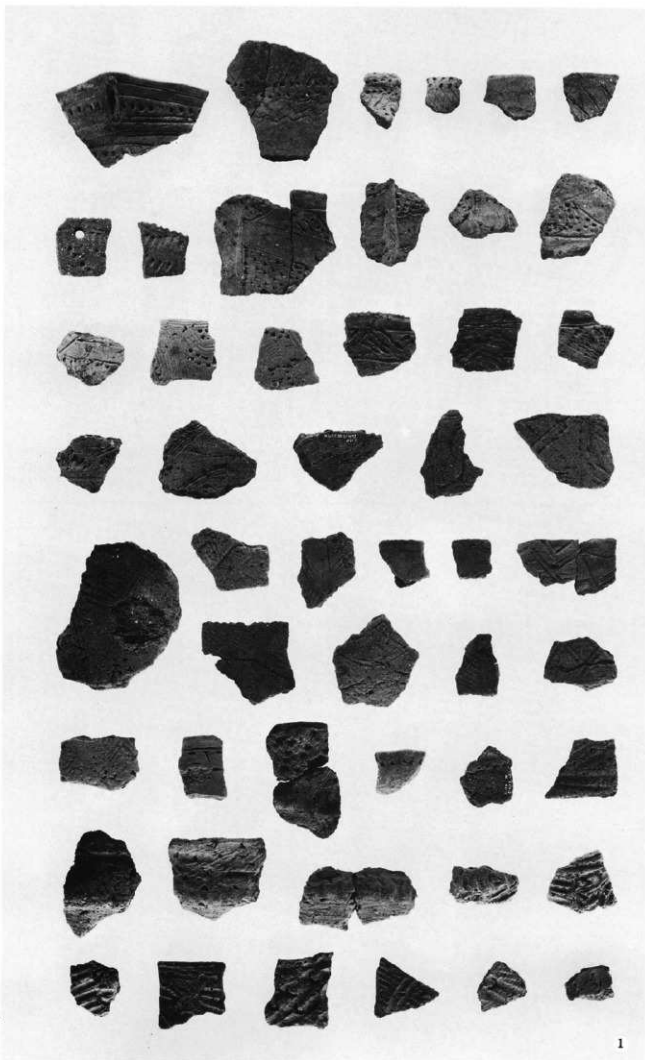


2



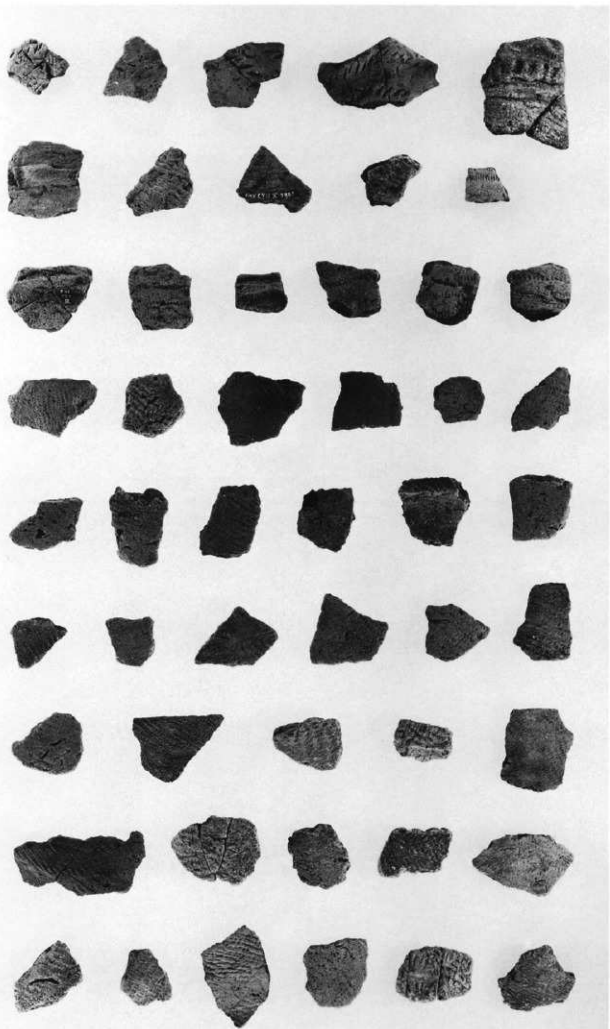
3

1～3. 縄文時代早期  
前半の土器(1:2)

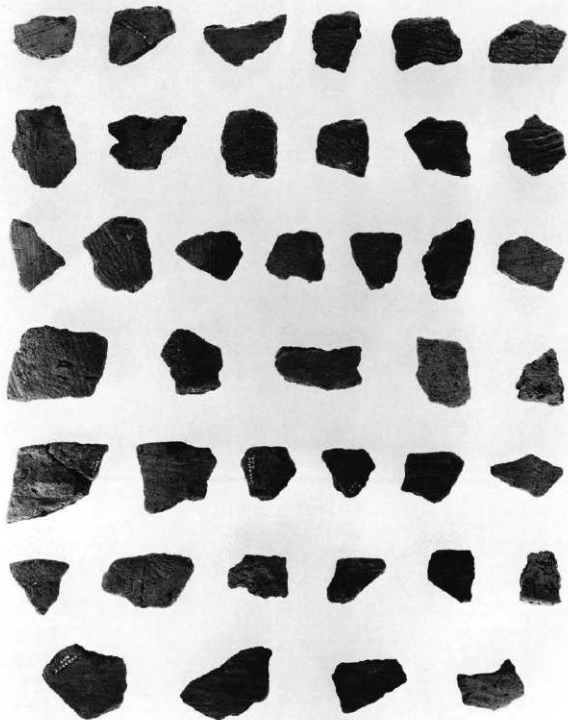


1. 縄文時代早期  
後半～末葉の土器



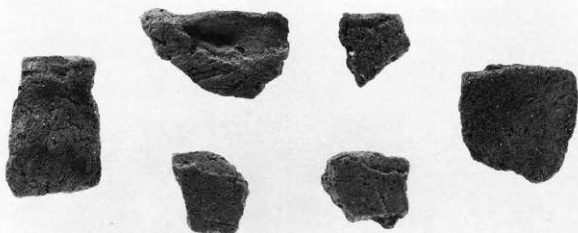


1. 縄文時代早期  
後半～末葉の土器



1. 縄文時代早期  
後半～末葉の土器

1



2. 土器の輪積痕  
(2:3)

2



1



2

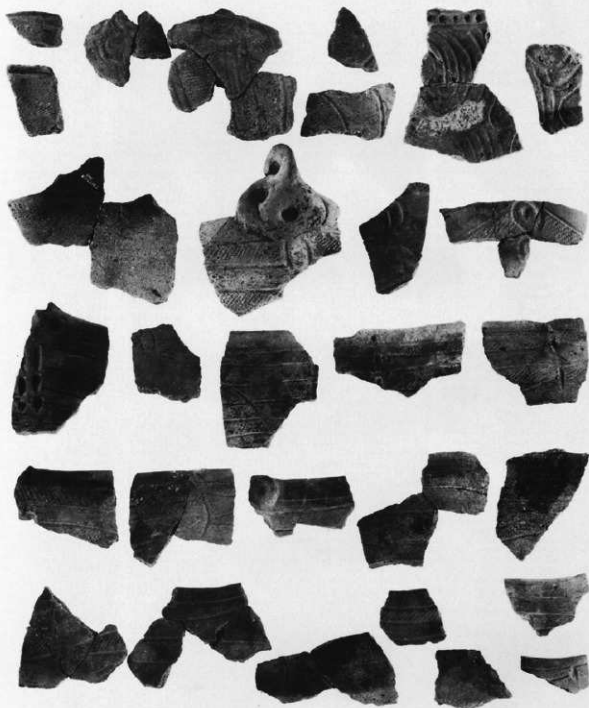


3



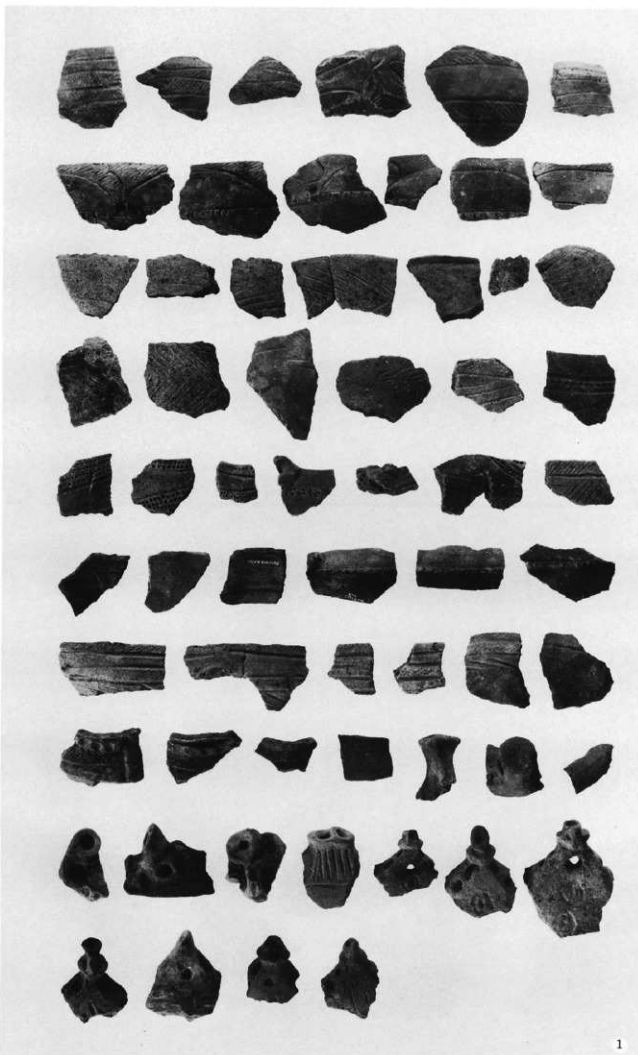
4

1～4. 縄文時代後期土器

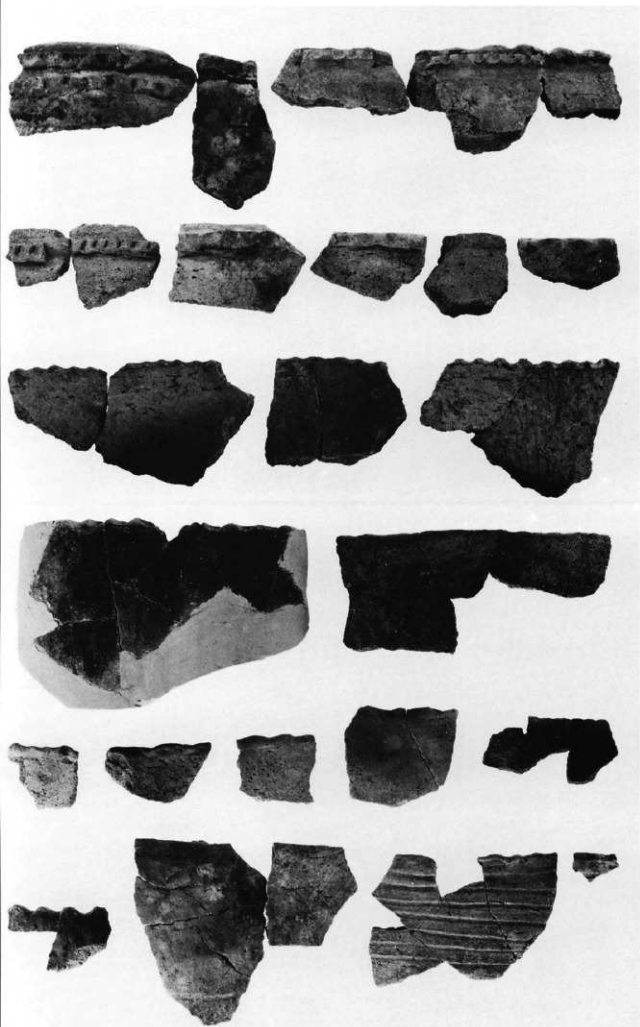


5. 縄文時代後期土器

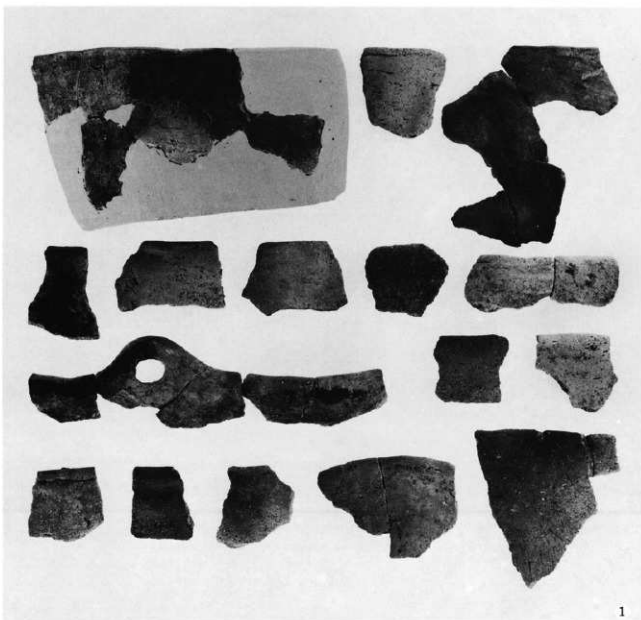
5



1. 縄文時代後期  
土器



1. 縄文時代後期土器



1. 縄文時代後期  
土器

1

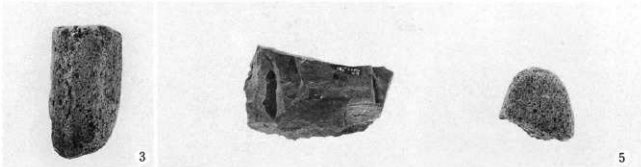
2・3. 2号住居址  
出土石器



2

4

4・5. 3号住居址  
出土石器



3

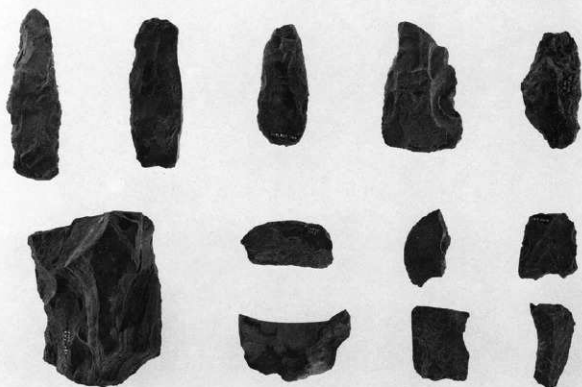
5

6・7. 9号土壇  
出土遺物(1X2)

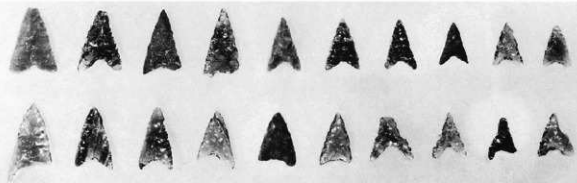


6

7



1. 9号土壙出土  
遺物(3)



2



3



4



5

2~5. 遺構外出土  
石器



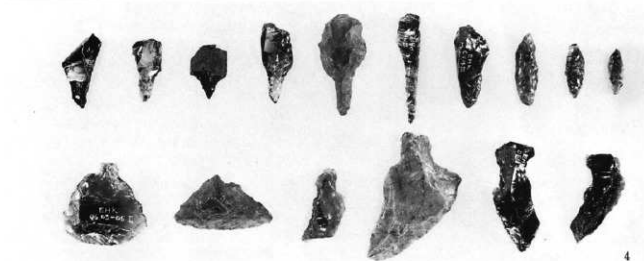
1



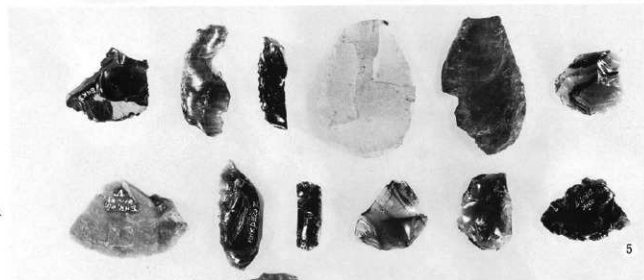
2



3



4



5

1～5. 遺構外出土  
石器





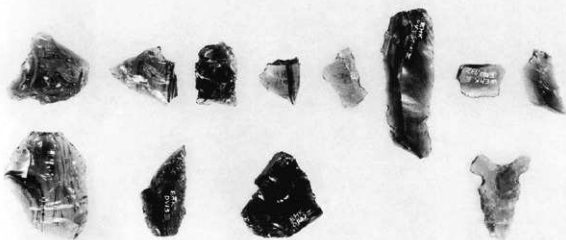
1



2



3



4

1～4. 遺構外出土  
石器



5



6

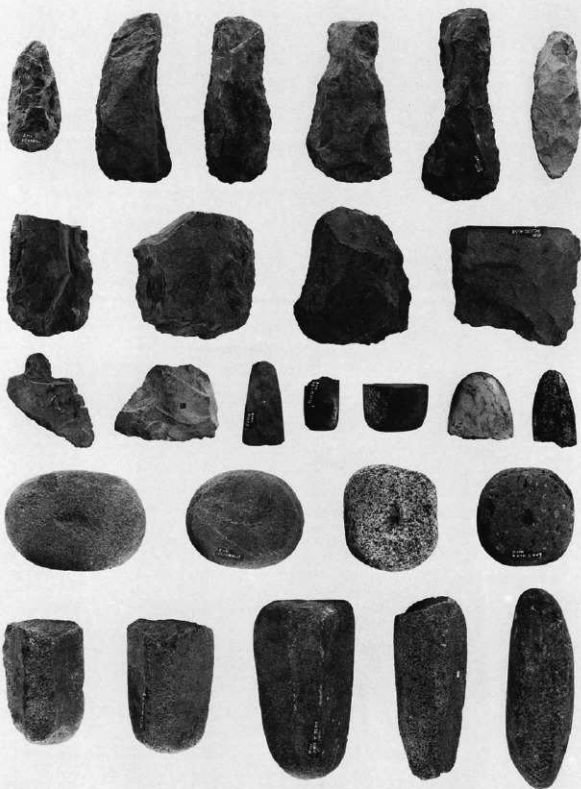


7

5～7.  
ピエス・エスキーユ  
端部拡大(2:1)

1~3.

ピエス・エスキーユ  
端部拡大(2:1)





1. 遠景(南から)

2. 北調査区I地区  
近景(西から)

3. 南調査区近景

1. 1号土坑  
2. 6号土坑



3・4. 2号土坑

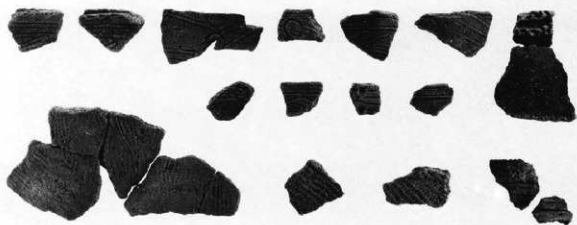


5・6. 4号土坑

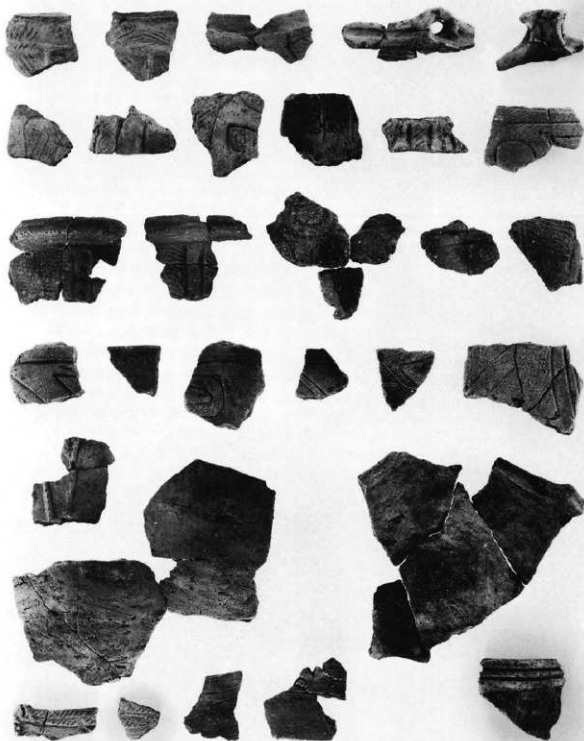


7. 7号土坑  
8. 8号土坑





1. 北調査区出土土器



2. 南調査区出土土器



1. 遺跡遠景  
(北から)

御堂垣外遺跡



2. 遺跡遠景  
(南から)



3. 4号住居址  
(東から)

4. 4号住居址埋裏





1. 1号住居址  
(西から)



2・3. 1号住居址  
敷石



4・5. 2号住居址  
(北から)



6. 2号住居址

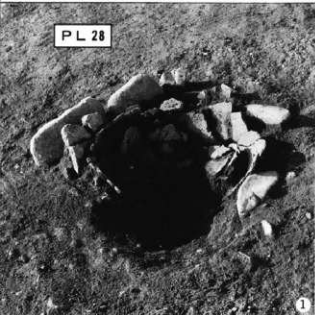
## 御堂垣外遺跡

1. 3号住居址  
(南から)2. 3号住居址礎壇  
3. 3号住居址集石

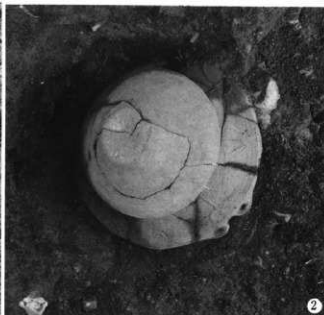
4・5. 3号住居址炉

6. 5号住居址  
(南から)





1



2

御堂垣外遺跡

1. 5号住居址炉  
2. 1号土壙土器出土  
状況



3



4

- 3・4. 3号住居址出土  
土器



5

5. 1号土壙出土土器



6

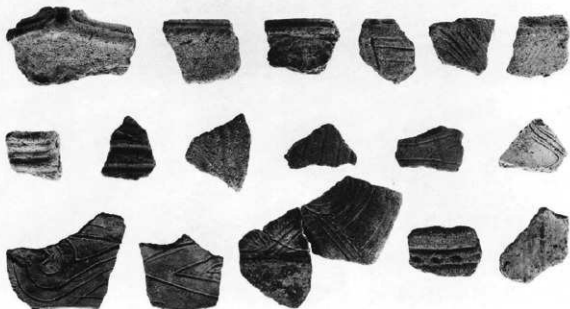
6. 同上展開写真

1. 1号住居址出土  
土器



1

2. 3号住居址出土  
土器



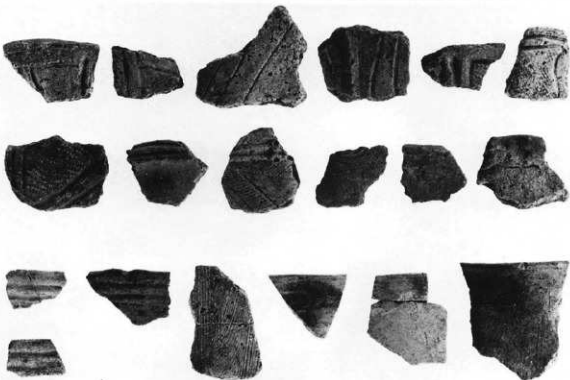
2

3. 5号住居址出土  
土器



3

4. 遺構外出土土器



4



1. 1~3・5号  
住居址及び遺構外  
出土石器

1



2. 1~3・5号  
住居址及び  
遺構外出土石器

2



3



4



5



6



7

5~7. 6号土壇  
出土土器

1. 遺跡遠景  
(西から)

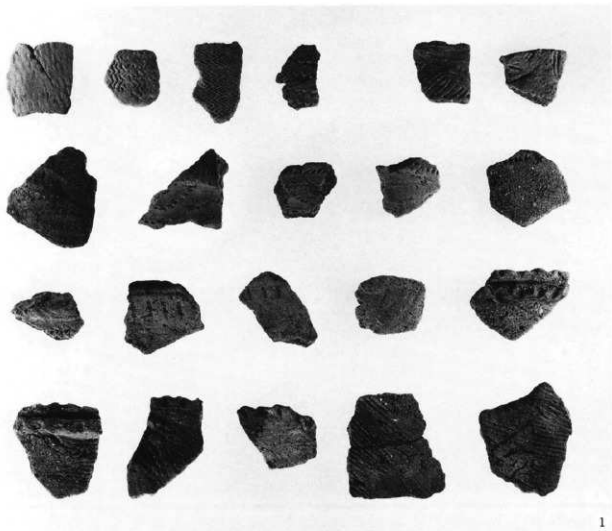


2. 南調査区近景  
(南から)



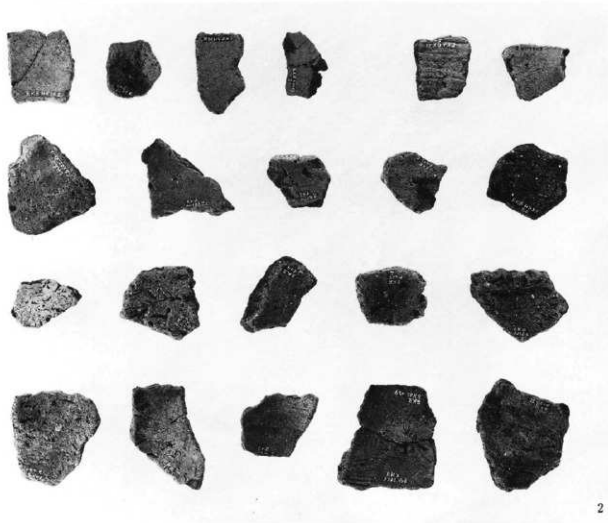
3. 北調査区近景  
(南から)





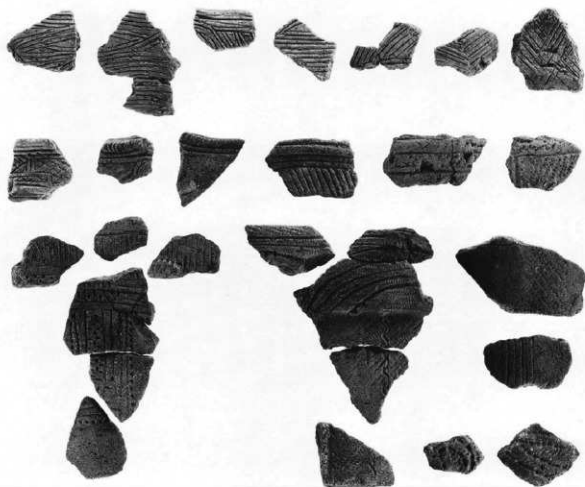
1. 縄文時代早期  
土器(外面)

1



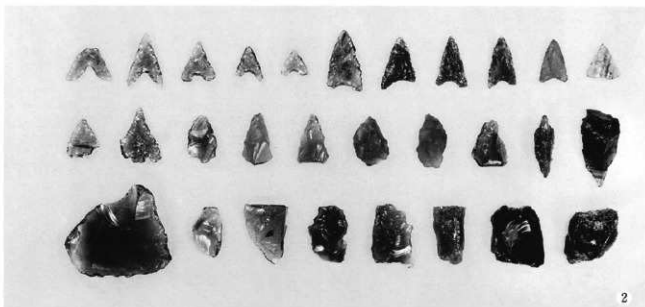
2. 同上(内面)

2



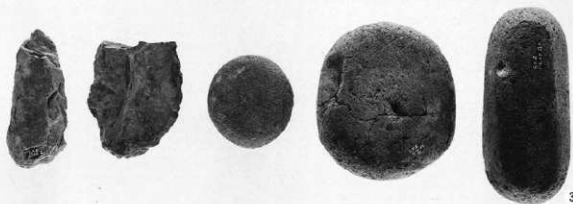
1. 縄文時代前期・  
中期土器

1



2

2・3. 遺構外出土  
石器



3



1. 1号住居址(南から)



2. 4号住居址(東から)

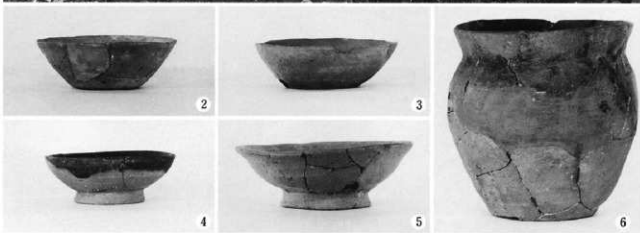


3. 1号集石址

1, 2号集石  
(南から)



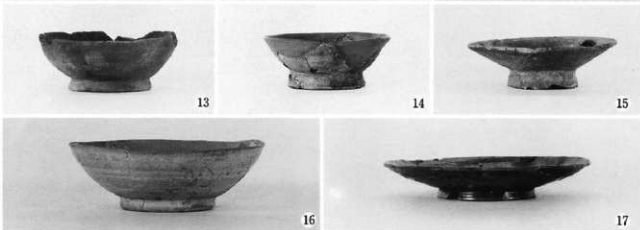
2~6, 1号住居址  
出土焼物



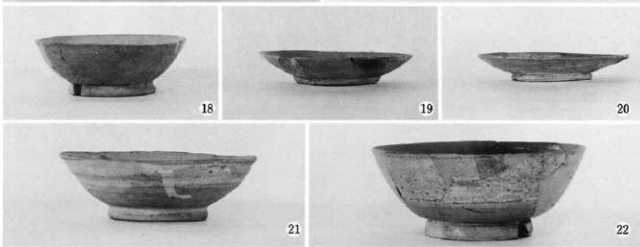
7~12, 4号住居址  
出土焼物



13~17, 1号集石  
出土焼物



18~22, 道構外  
出土焼物







1. 遺跡遠景(東から)



2



2. 1号土壘  
5. 凸帯付四耳壺



3



4

3・4. 遺構外出土石器

1. 遺跡遠景  
(北から)



2. 尾根上調査区  
近景(西から)

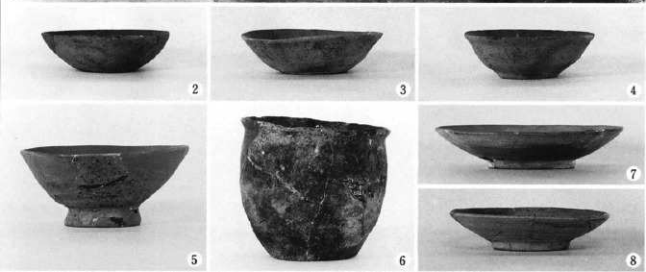


3. 谷奥部調査区  
近景(北から)





1. 1号住居址(北から)



2～8. 1号住居址  
出土遺物



高山城跡

9. 調査区近景(西から)

## 竜神遺跡



1. 遠景(北から)



2. 1号集石炉



3. 2号集石炉

## 竜神平遺跡



4. 遠景(南東から)



①

1. a 地区全景(北から)



②

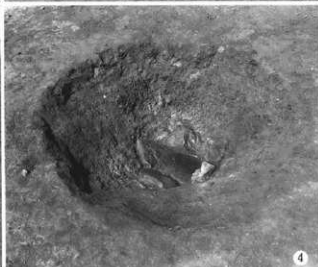
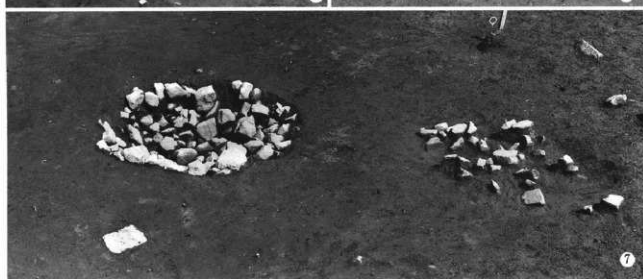
2. b 地区全景(南から)



③

3. b 地区層序

## 竜神平遺跡

1・2. b地区  
1号集石炉3・4. b地区  
2号集石炉5. b地区  
3号集石炉6. b地区  
4号集石炉7. b地区  
4・6号集石炉



1



2



3



4



5



6



7



8



9

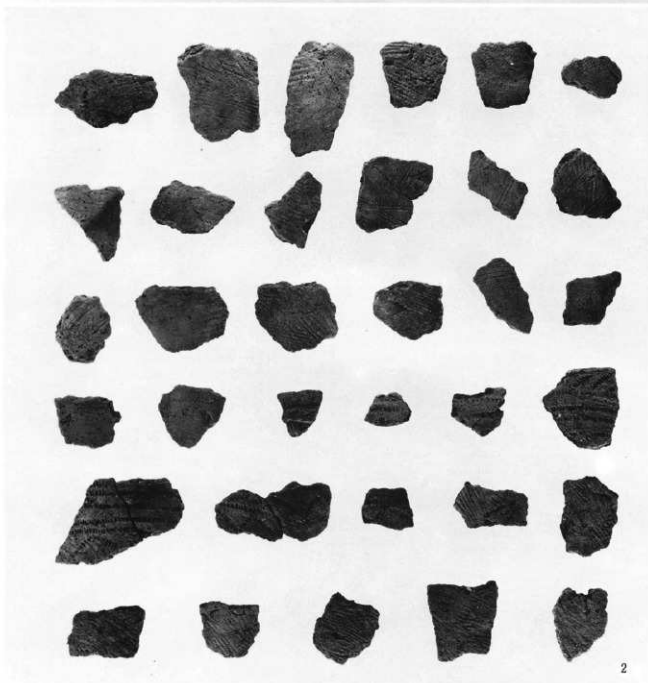
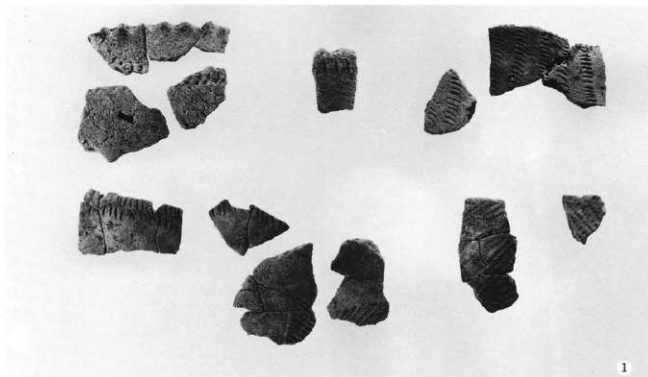


10



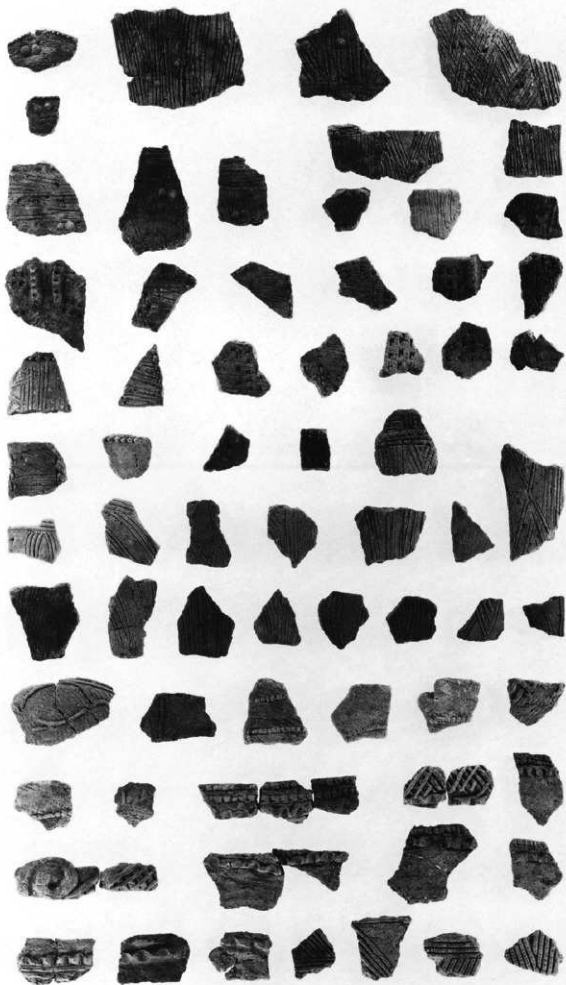
11

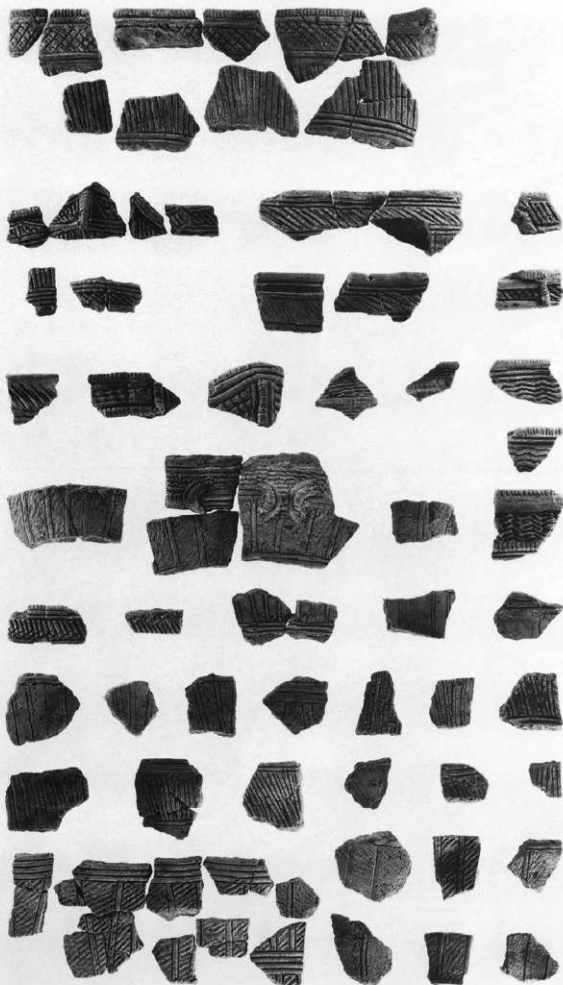
1~11. b地区  
出土縄文土器1  
(7=1:8)



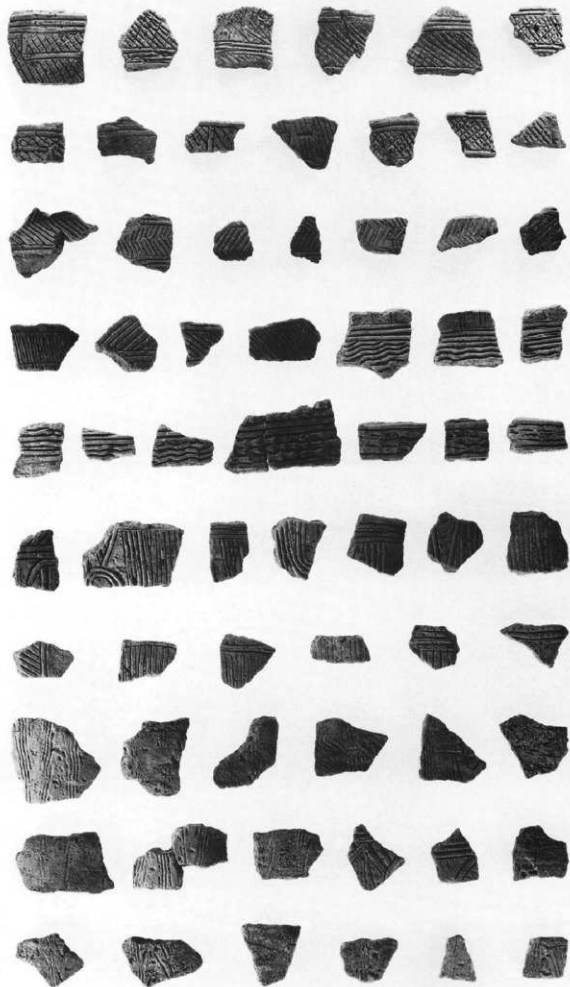
1・2. b地区出土  
縄文土器 2

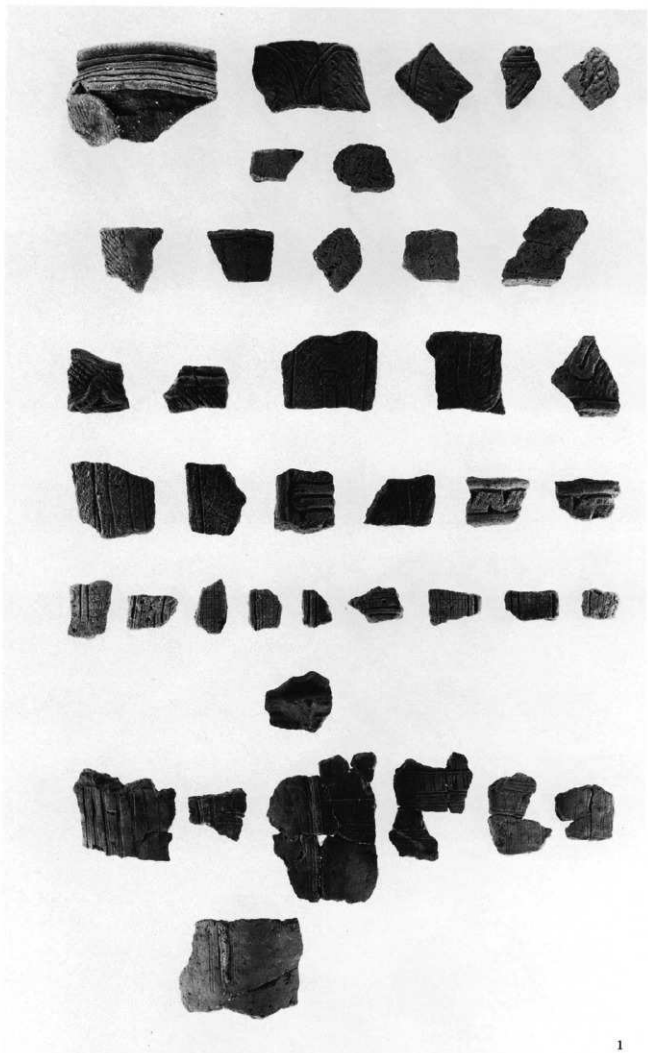


1, b地区出土  
縄文土器 3



1. b地区出土  
縄文土器 4

1. b 地区出土  
縄文土器 5



1. b 地区出土  
縄文土器 6