



第2号 土坑



第3号 土坑



第19号 土坑



第23号 土坑



第24号 土坑



第25号 土坑



第21号 溝



第15号 溝



第16・17号 溝



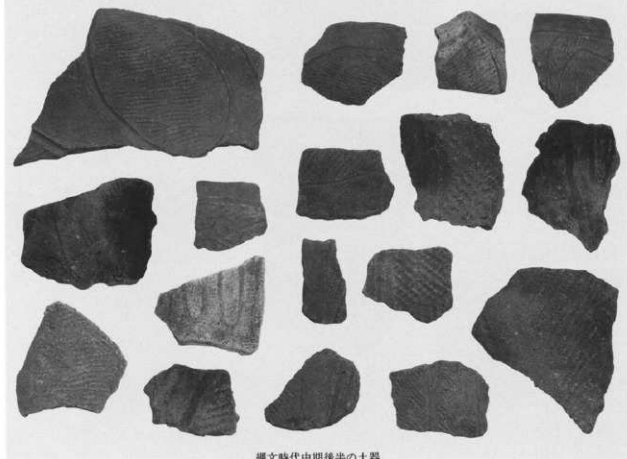
第1号 畦畔



縄文土器



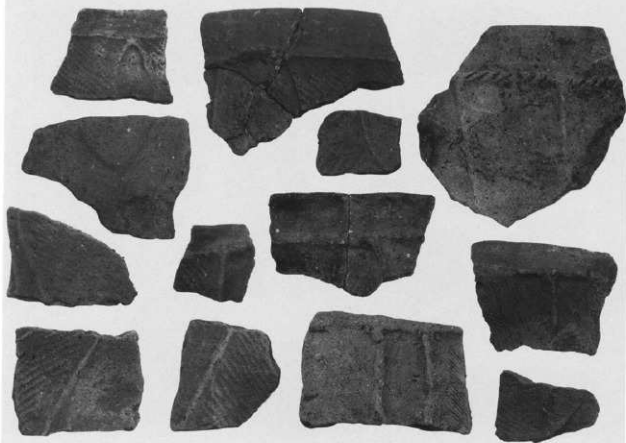
縄文土器



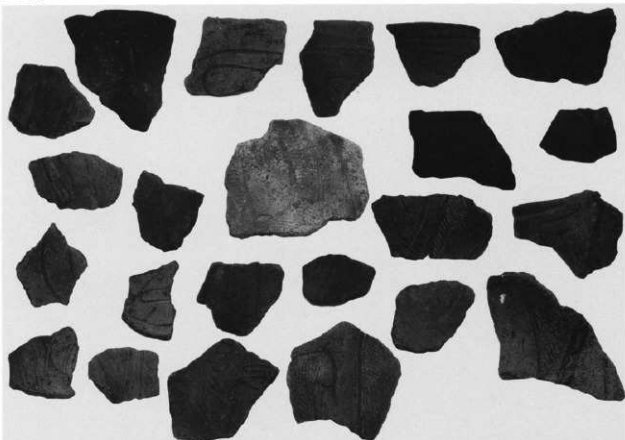
縄文時代中期後半の土器



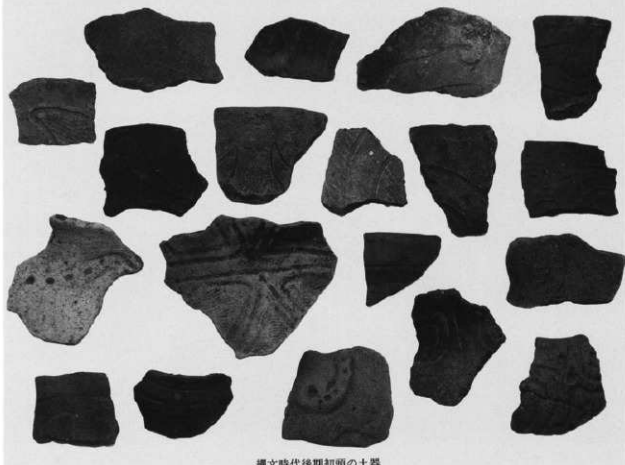
縄文時代中期後半の土器



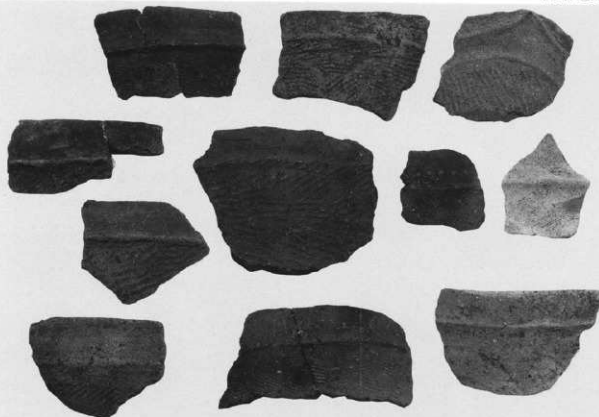
縄文時代中期後半の土器



縄文時代後期初頭の土器



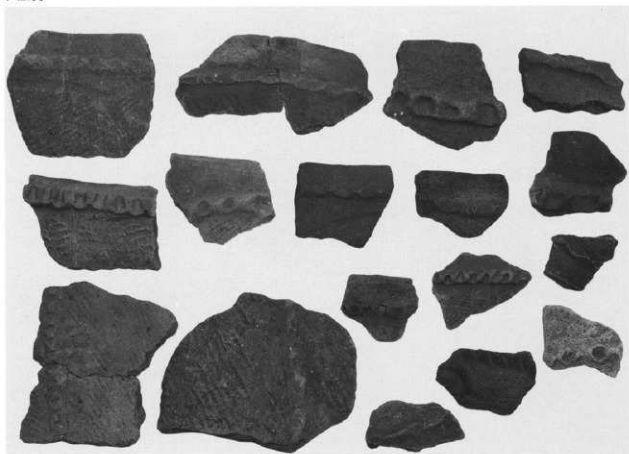
縄文時代後期初頭の土器



縄文時代中期後半～後期初頭の土器



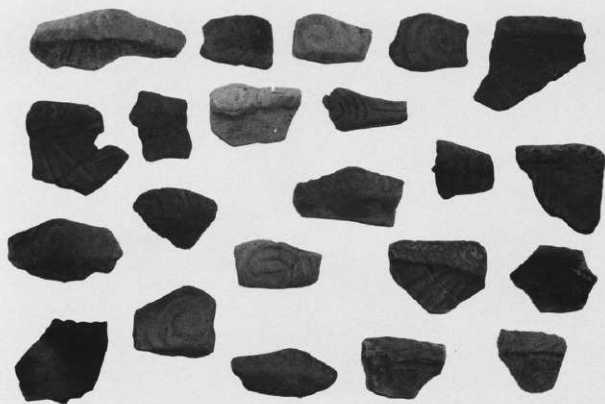
縄文時代中期後半～後期初頭の土器



縄文時代中期後半の土器



縄文時代後期前葉の土器



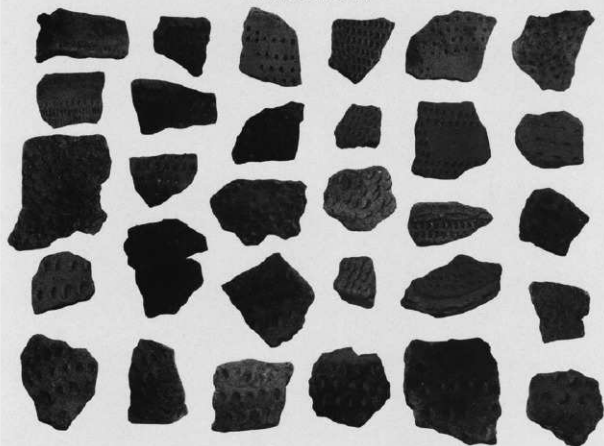
縄文時代後期前葉の土器



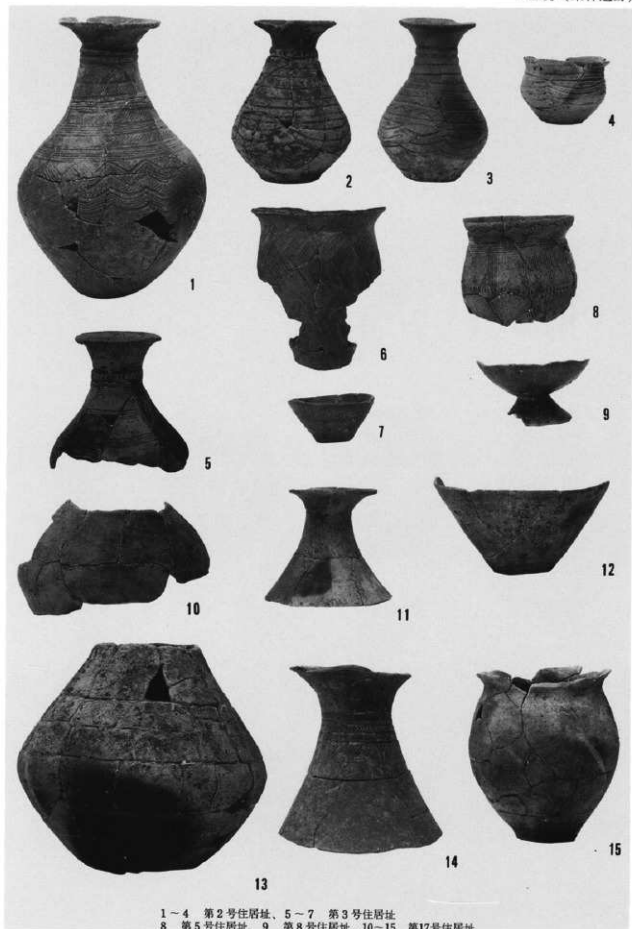
縄文時代後期前葉の土器



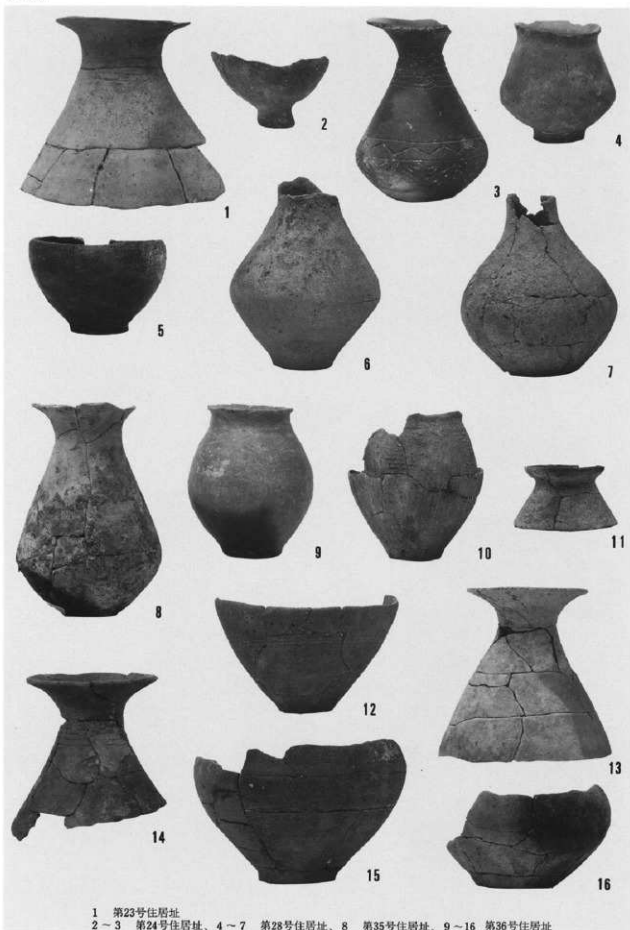
縄文時代後期前葉の土器



縄文時代後期前葉の土器

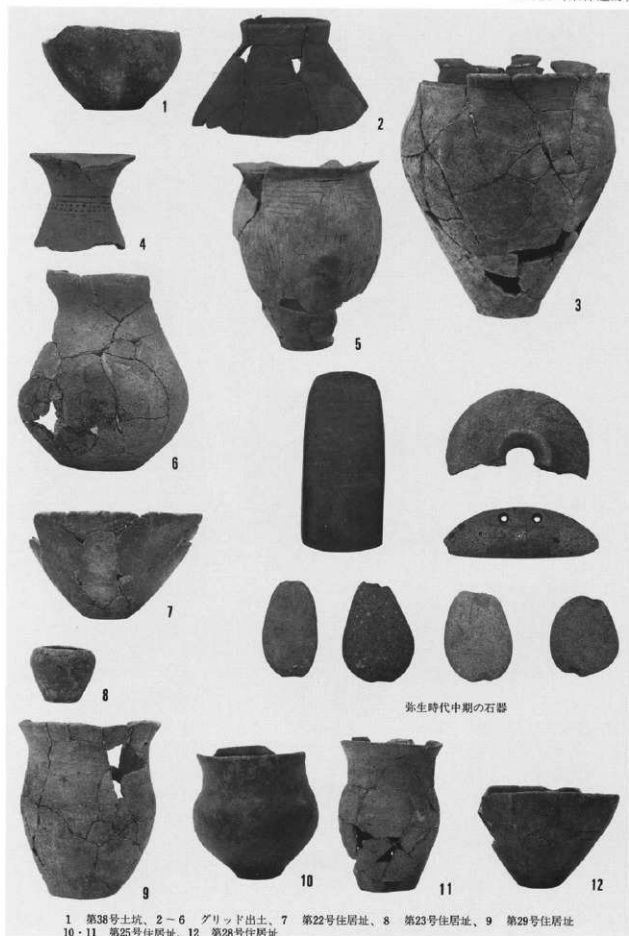


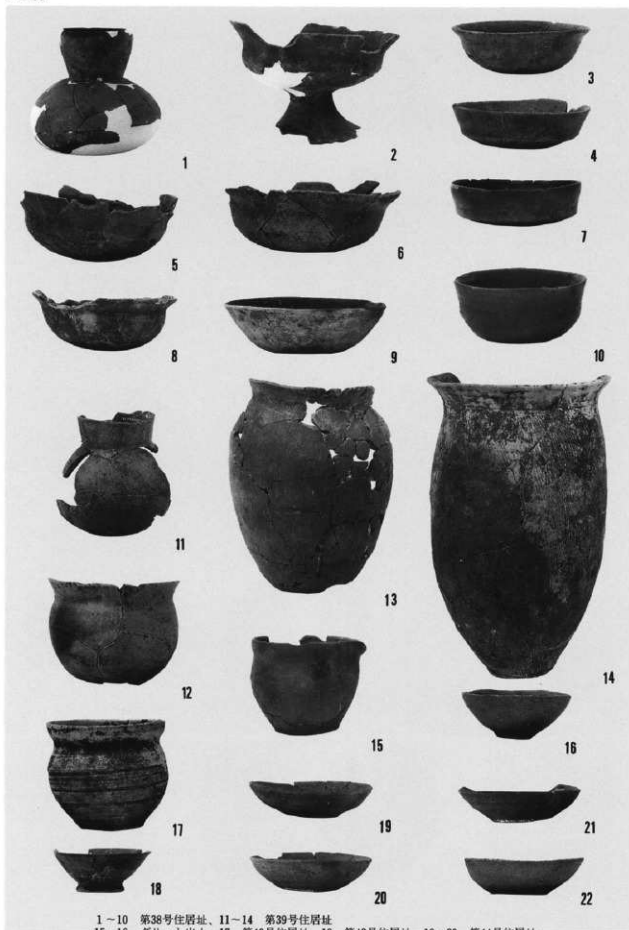
1~4 第2号住居址、5~7 第3号住居址
8 第5号住居址、9 第8号住居址、10~15 第17号住居址



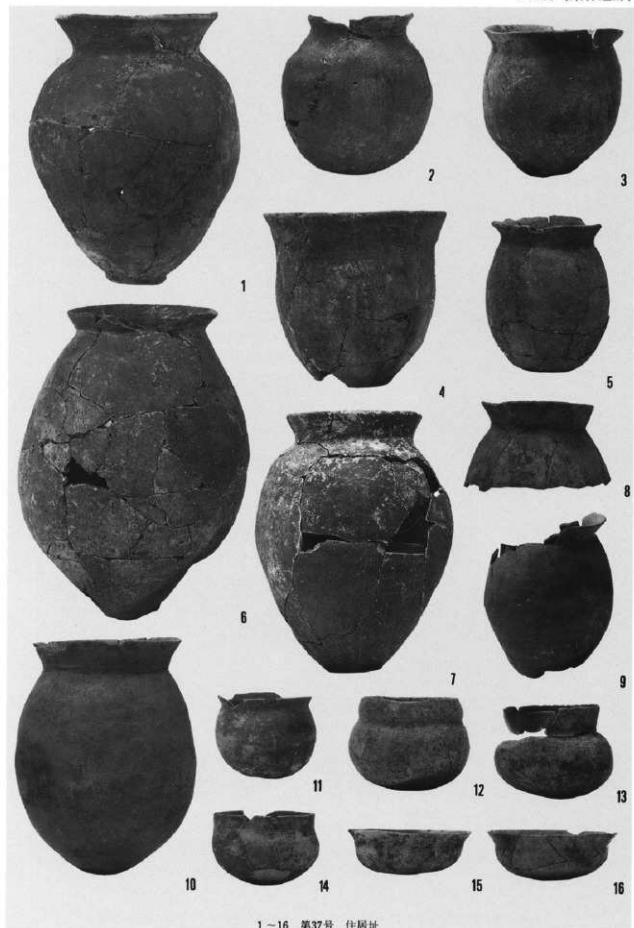
1 第23号住居址

2-3 第24号住居址、4-7 第28号住居址、8 第35号住居址、9-16 第36号住居址





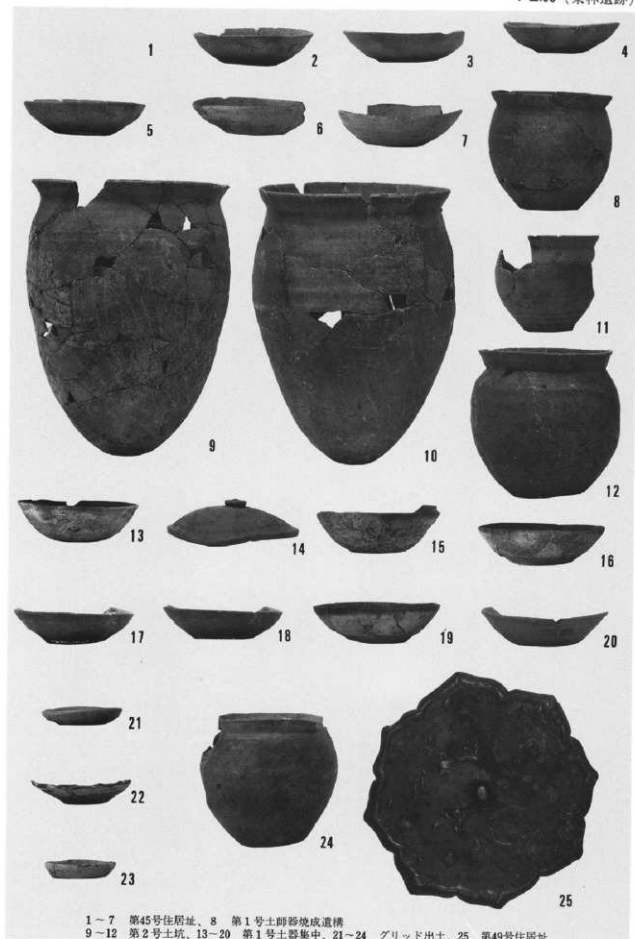
1～10 第38号住居址、11～14 第39号住居址
 15・16 グリット出土、17 第40号住居址、18 第43号住居址、19・20 第44号住居址
 21・22 第45号住居址



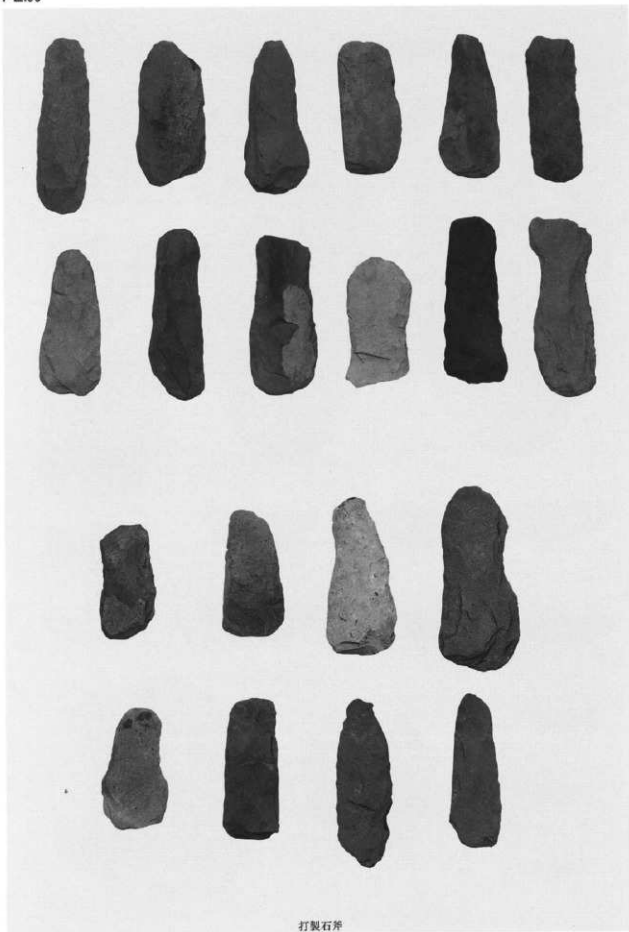


弥生時代後期の土製品

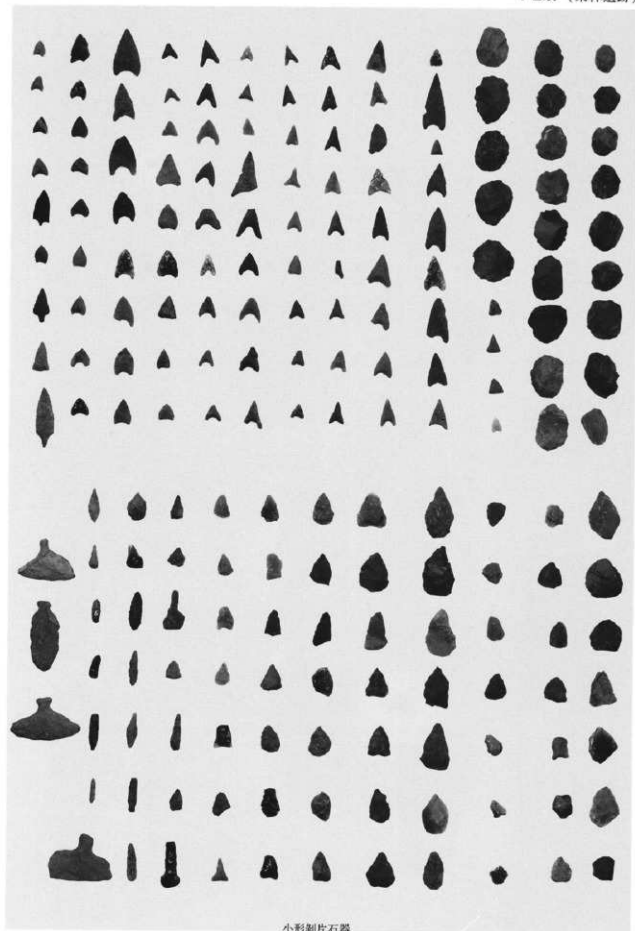
1～3 第29号住居址、4～7 第31号住居址、8 第32号住居址、9～11 第33号住居址
12～18 第34号住居址



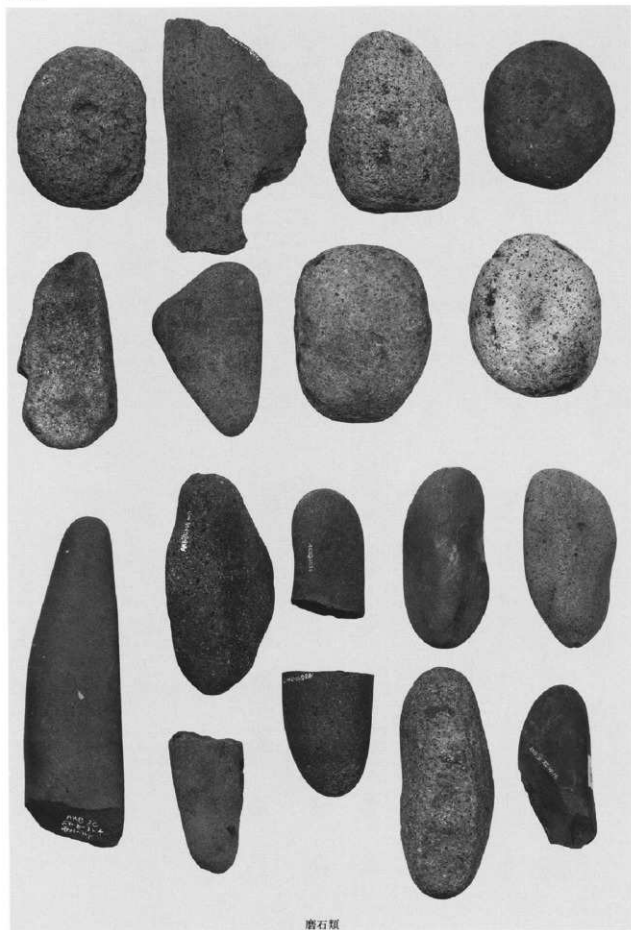
1～7 第45号住居址、8 第1号土師器焼成遺構
 9～12 第2号土坑、13～20 第1号土器集中、21～24 グリッド出土、25 第49号住居址



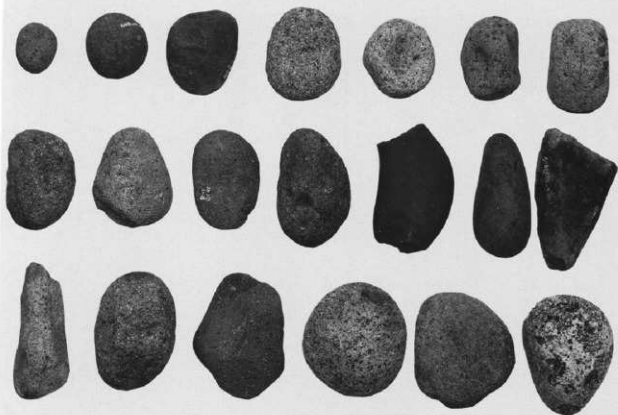
打製石斧



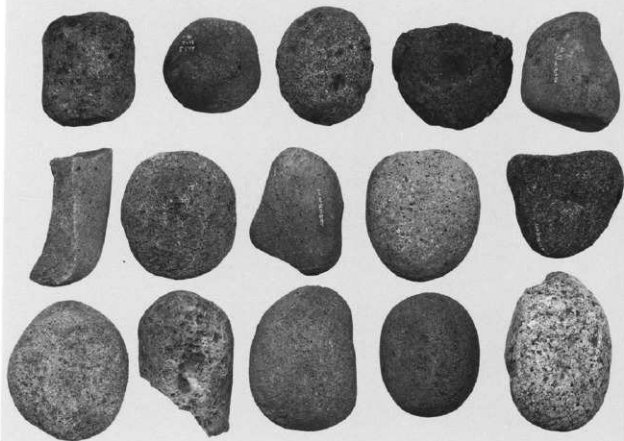
小形剥片石器



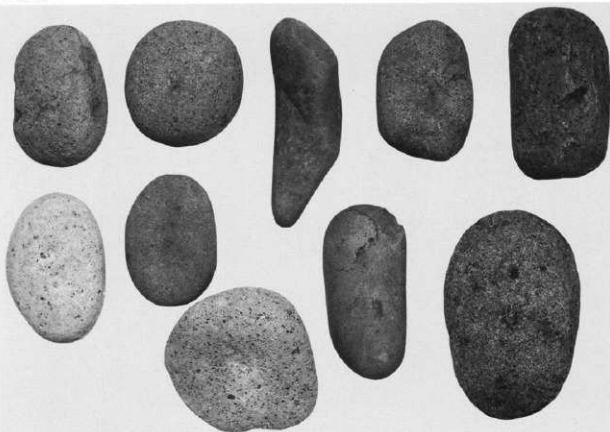
磨石類



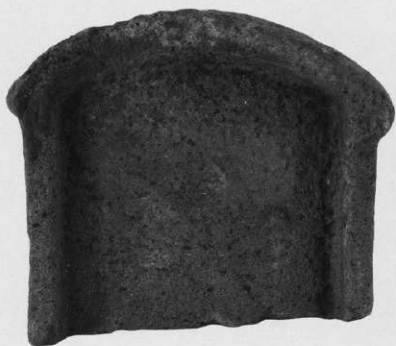
磨石類



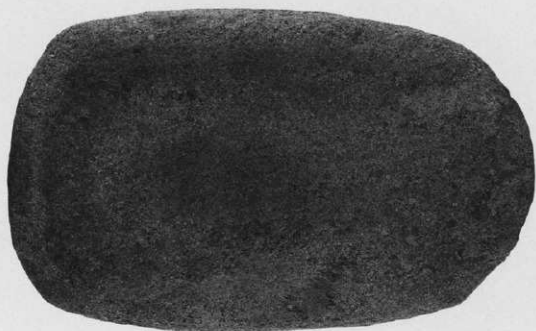
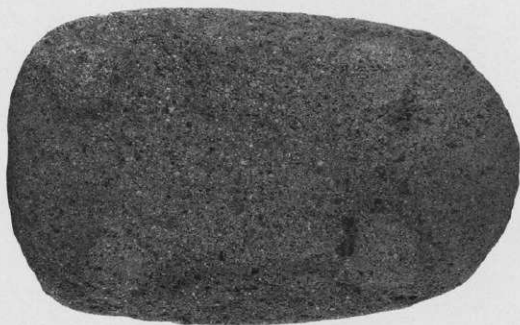
磨石類



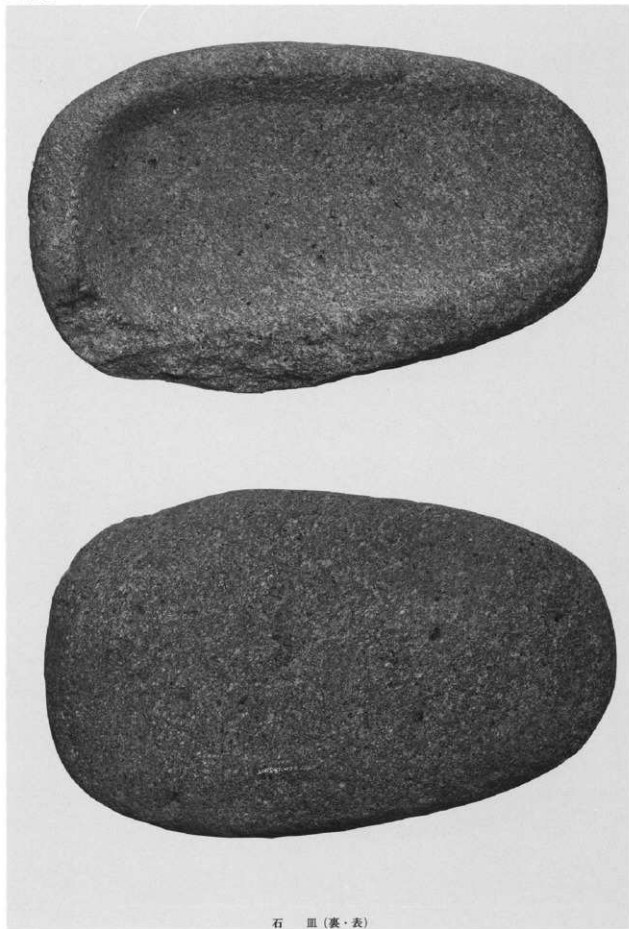
磨石類



石 皿



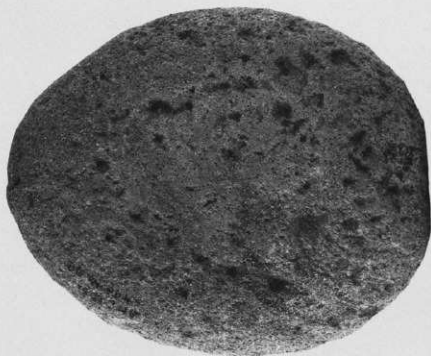
石 皿 (裏・表)



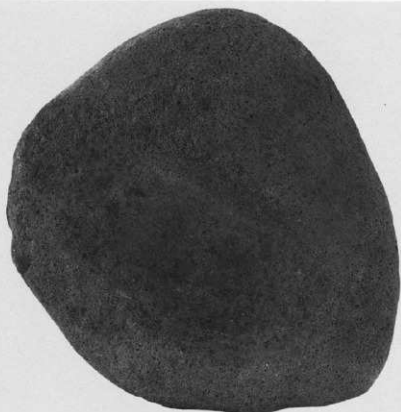
石 皿 (裏・表)



石 硯



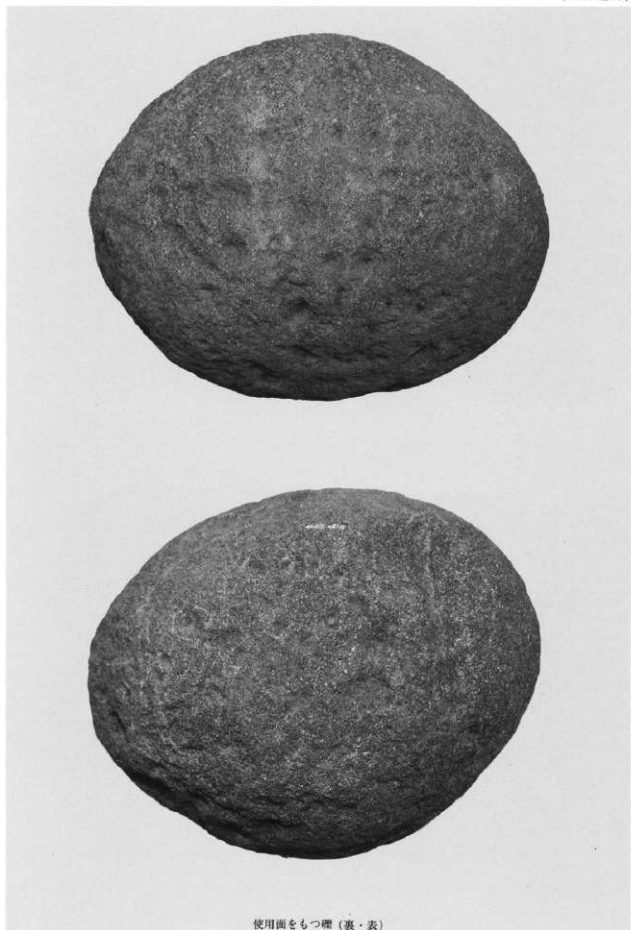
使用面をもつ硯



石 皿



使用面をもつ礎



使用面をもつ標 (裏・表)



使用面をもつ礫



使用面をもつ礫



使用面をもつ礮

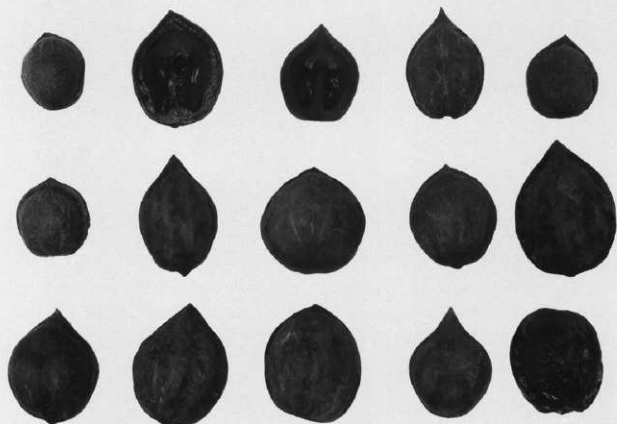
使用面をもつ礮

砥石

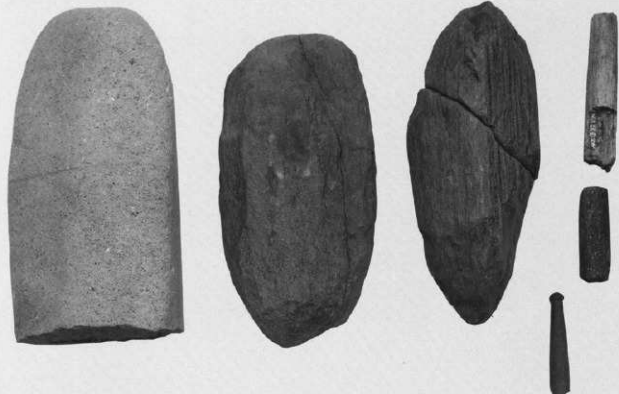
石棒



土製品（土偶・鳥形把手・土鈴・耳飾り）



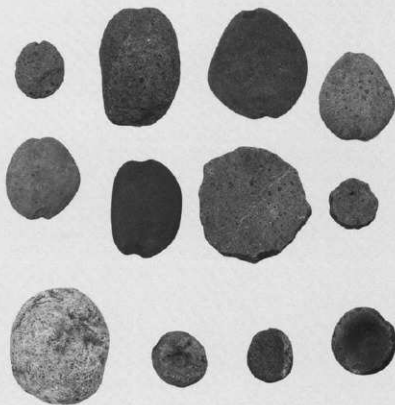
貯蔵穴出土のクルミ



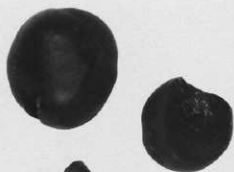
石 棒



石 棒



石 錘・石製品



(アオオサムシ)

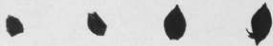
(オオマゴソコガネ)



(トチ)



(ムラサキケマン)



(アキノウナギツカミ)

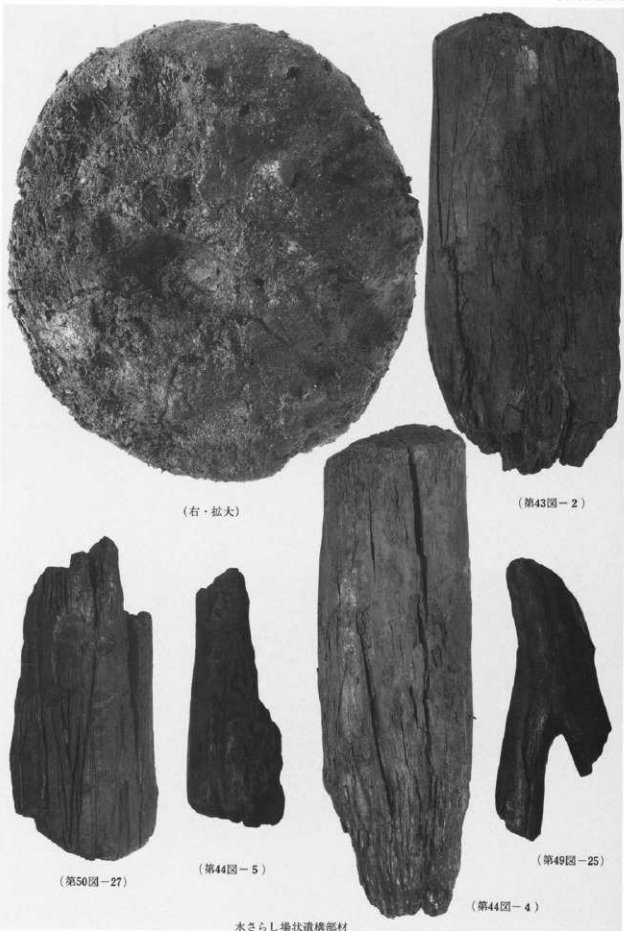
第56号 貯蔵穴出土種子・昆虫



(右・拡大)



水さらし場状遺構部材 (第43図-1)



(右・拉大)

(第43図-2)

(第50図-27)

(第44図-5)

(第49図-25)

(第44図-4)

水さらし場状遺構部材



(第45図-7 裏・表)



(第44図-6)

水さらし場状遺構部材



(第46図-9・10 表・裏)



水さらし場状遺構部材

(第47図-12)



(第50図-28)



(第50図-30)



(第50図-29)



(第50図-32)



(第50図-31)

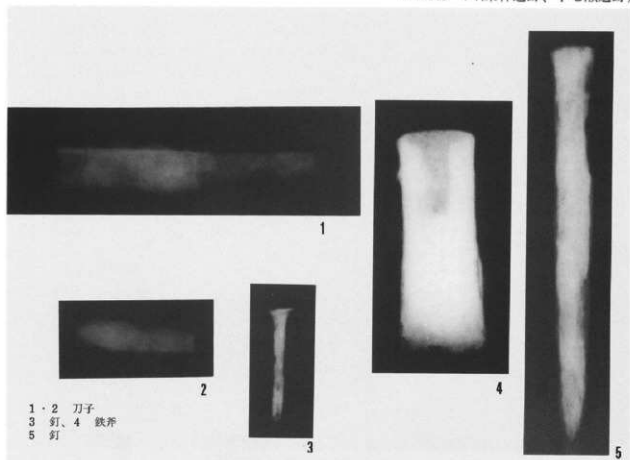


(第50図-30 拡大)

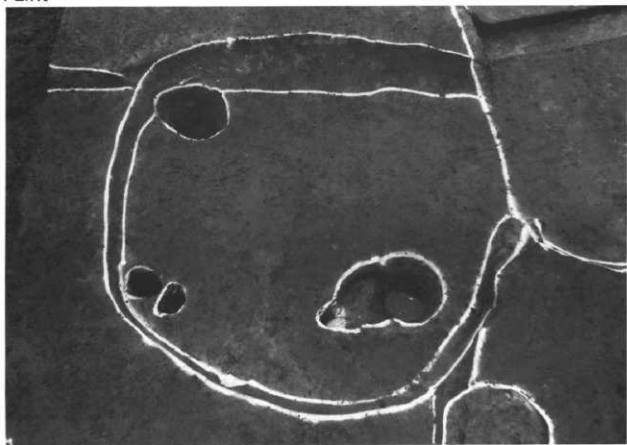


(第50図-31 拡大)

水さらし堀状遺構部材



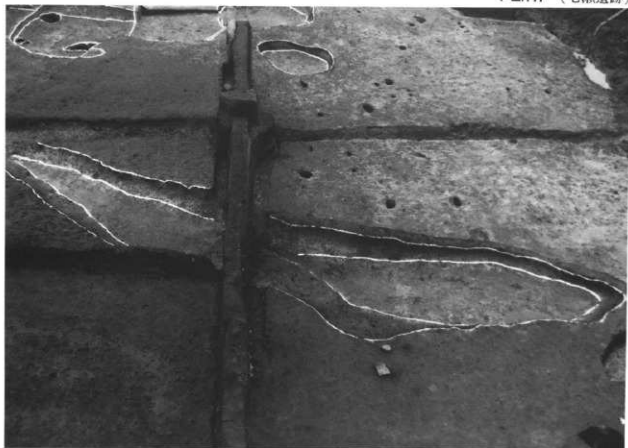
第4号 土坑



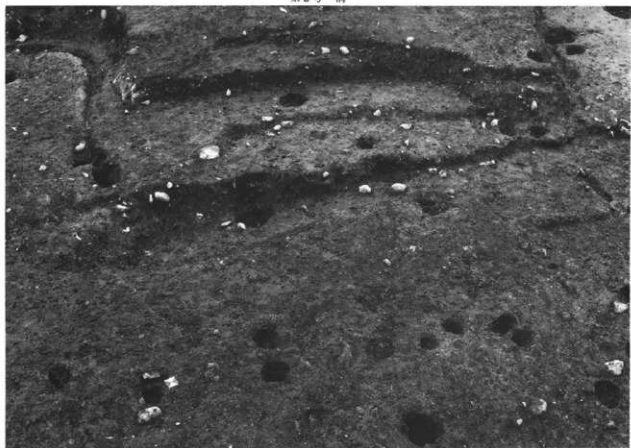
第5号 土坑



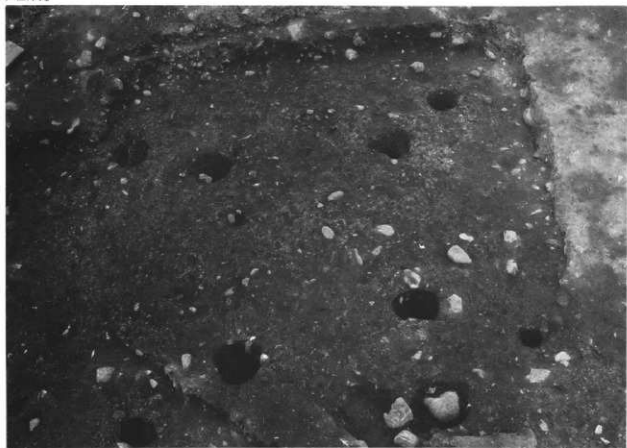
第1号 溝周辺



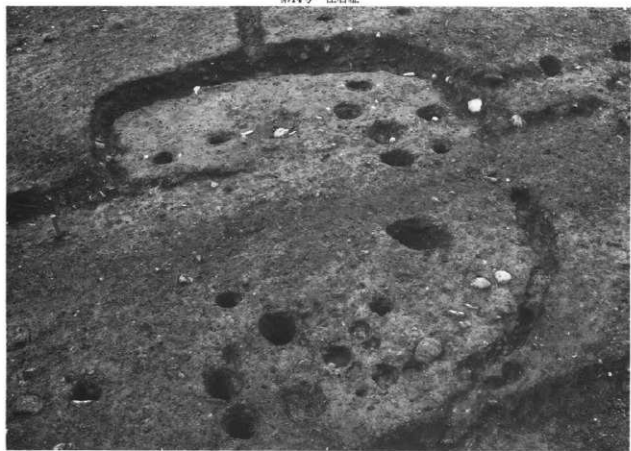
第2号 溝



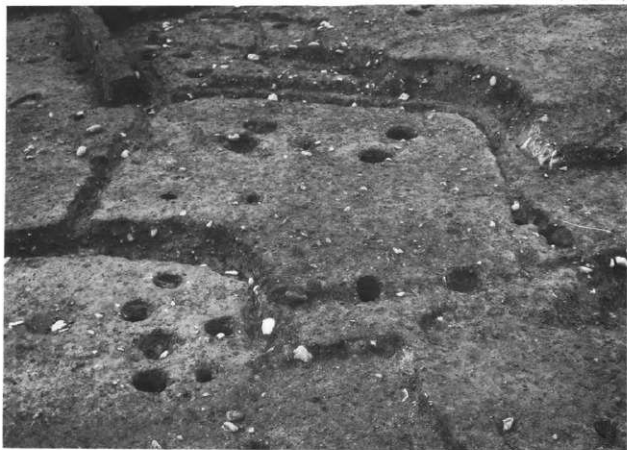
第12号 住居址



第14号 住居址



第11号 住居址



第16号 住居址



第17号 住居址



第6号 土坑



第7号 土坑



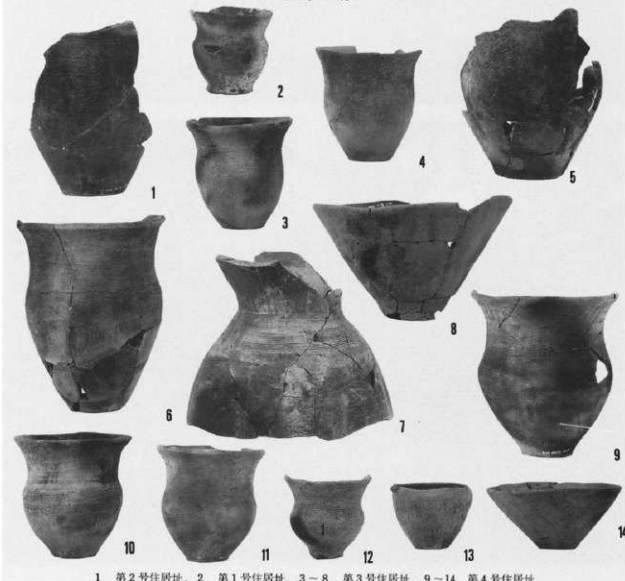
第9号 土坑

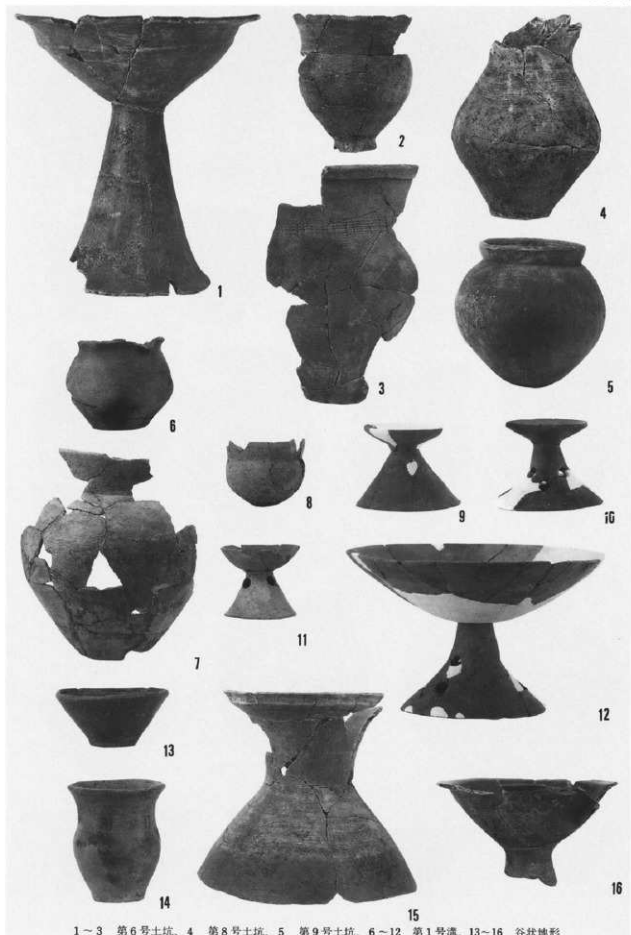


L-04 土器集中

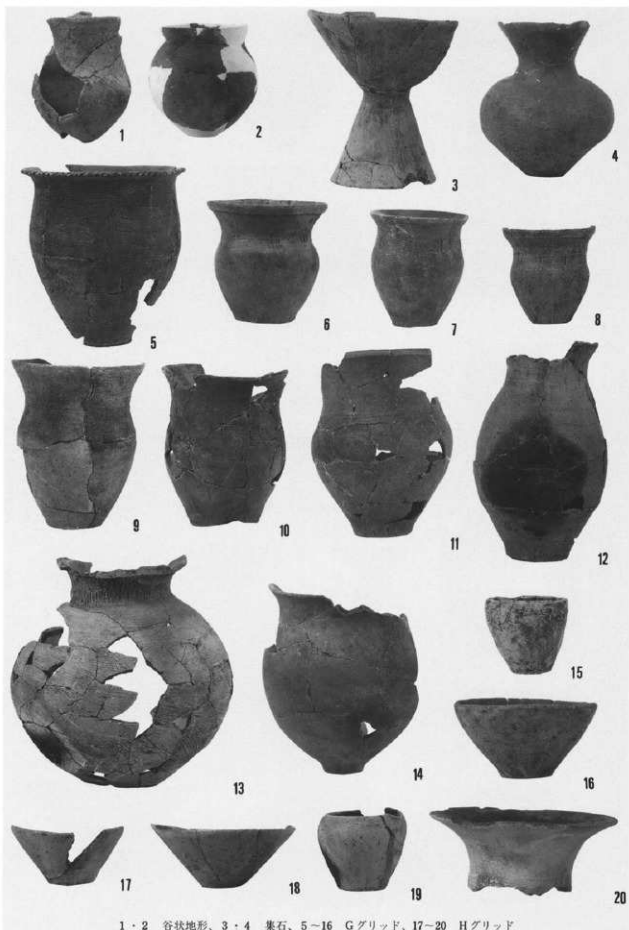


第10号 土坑

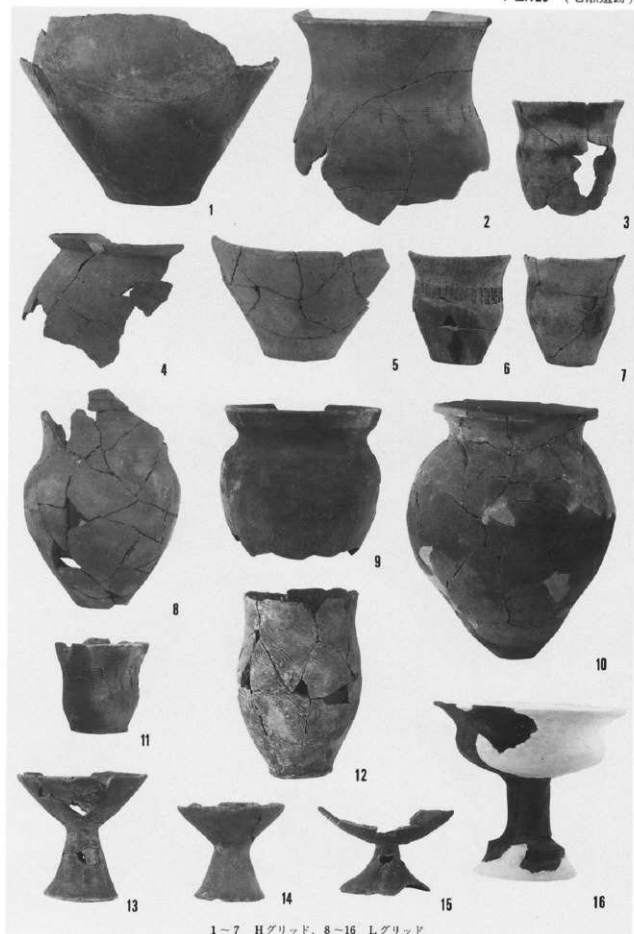




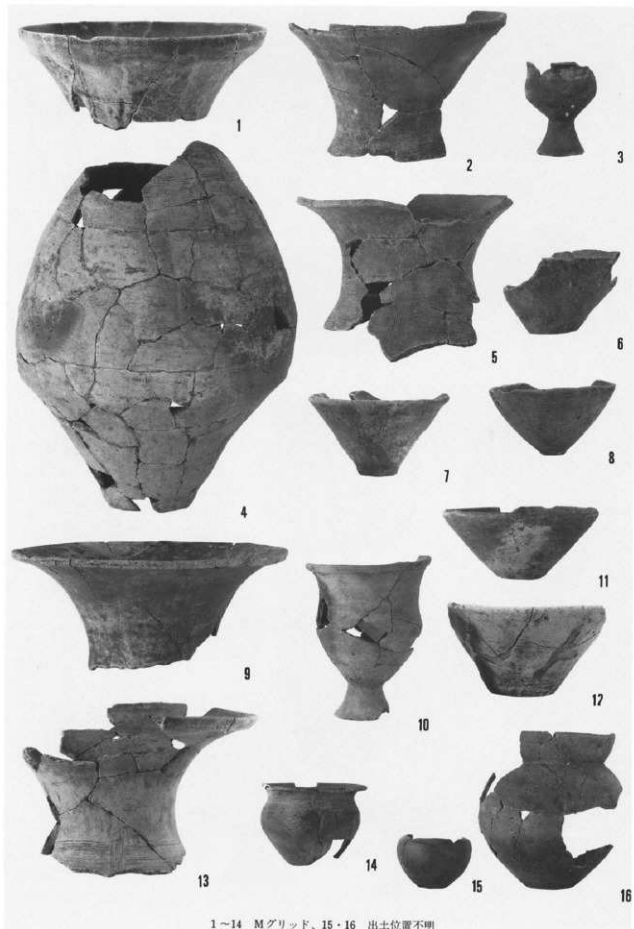
1~3 第6号土坑、4 第8号土坑、5 第9号土坑、6~12 第1号溝、13~16 谷状地形



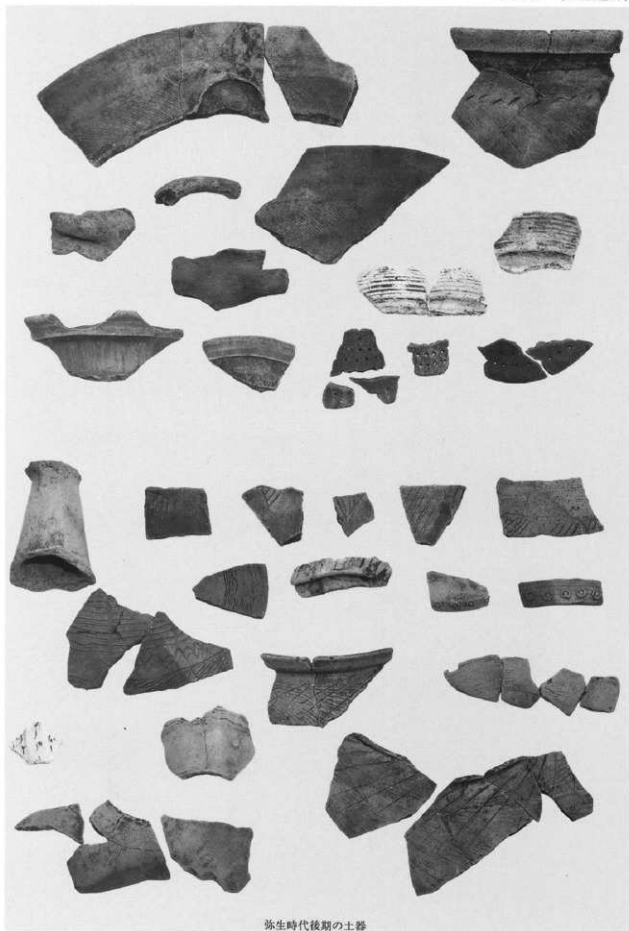
1・2 谷状地形、3・4 集石、5-16 Gグリッド、17-20 Hグリッド



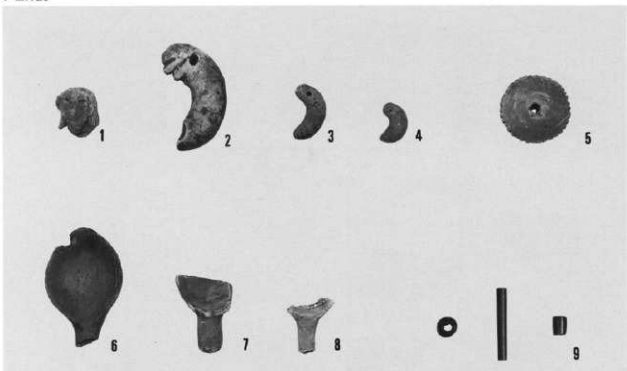
1-7 Hグリッド、8-16 Lグリッド



1~14 Mグリッド、15・16 出土位置不明



弥生時代後期の土器

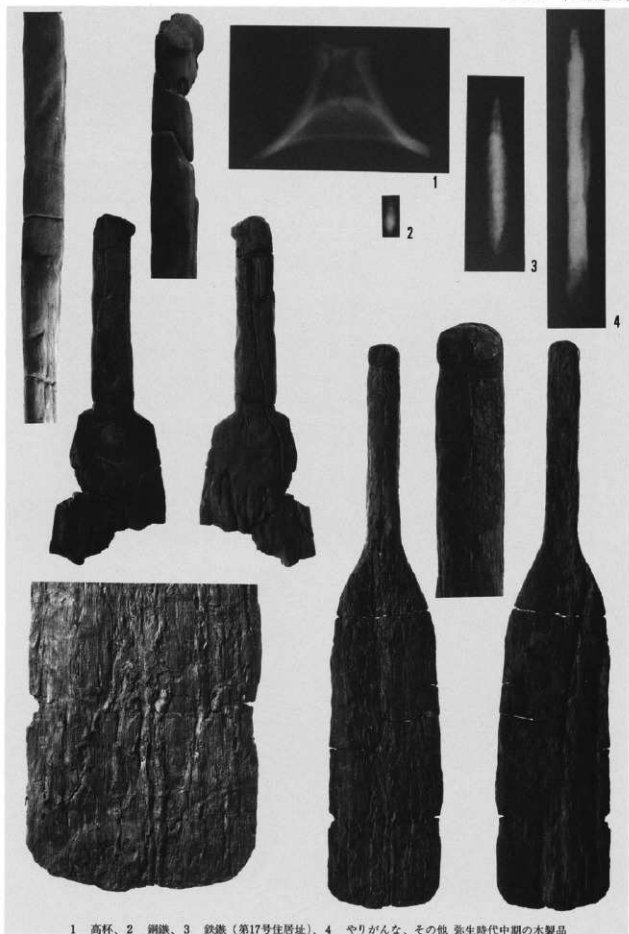


1 人面土製品、2～4 土製勾玉
5 紡錘車、6～8 點彩土製品

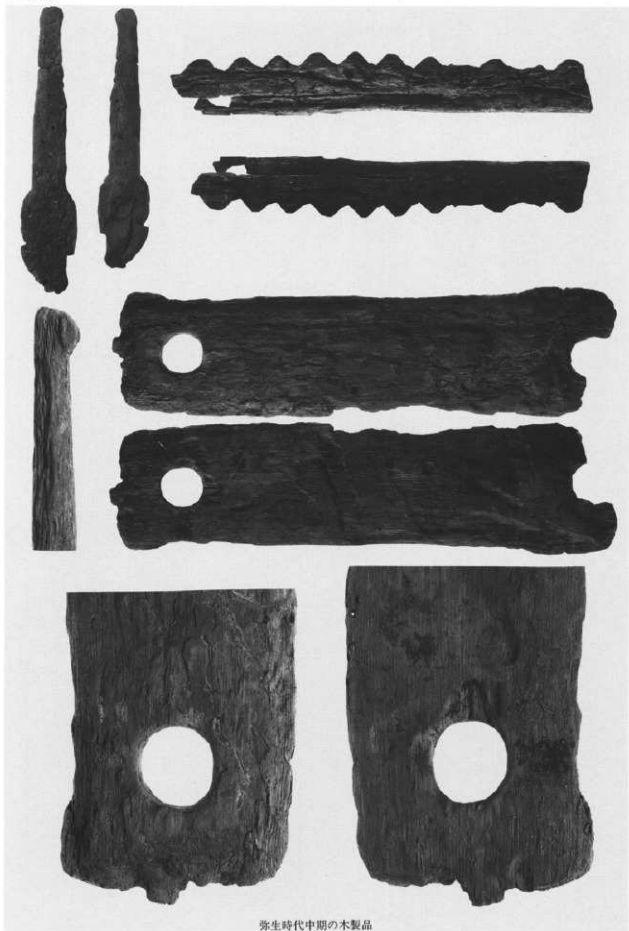
弥生時代後期の玉製品



第1号 溝出土 獣骨



1 高杯、2 銅鍬、3 鉄鍬（第17号住居址）、4 やりがんな、その他 弥生時代中期の木製品



弥生時代中期の木製品

勸長野県埋蔵文化財センター発掘調査報告書 19

県道中野豊野線バイパス志賀中野有料道路

—長野県中野市内—

栗林遺跡・七瀬遺跡

発行 平成6年3月31日発行

発行者 長野県

長野県道路公社

勸長野県埋蔵文化財センター

〒388 長野市篠ノ井布施高田字御963-4

TEL 0262-93-5926

印刷 葛友印刷株式会社

