

左: SK1308
右: SK1406他
断面



SK1541
左: 石臼等
右: 箱物



SI542
左: 礫
右: 籠



左: SK1050
右: SK1134



SK1133



⑧-3区斜面部全景



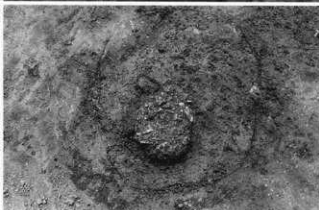
整地後



左：1号墳填丘上
五輪塔出土状況
右：SM5017



左：SM5013
右：SM5012



左：SM5022～5025
右：DナラスSK群



左：Uテラス五輪
塔・火葬墓検出
状況



左：Uテラス中央
火葬墓群 (SM
5034~5036・
5040・5041等)
右：SM5044・5045
と地輪No.55



左：SM5044・5045
右：SM5044



左：SM5042
右：SM5050



左：SM5035
右：SM5037





SM5048



左：SM5048
右：SM5044
(下部)



左：SM5053～5056
右：SK5005

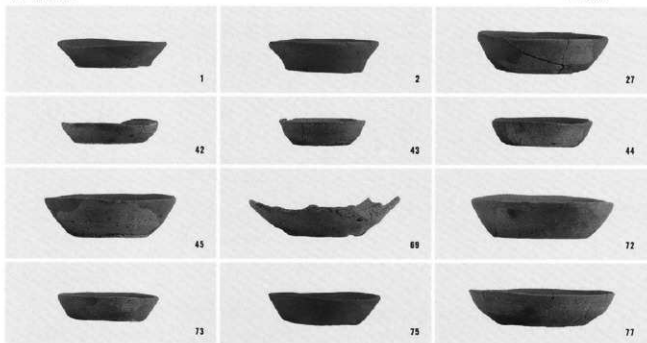


左：SK5071
右：SK5072



SK2106

カワラケ



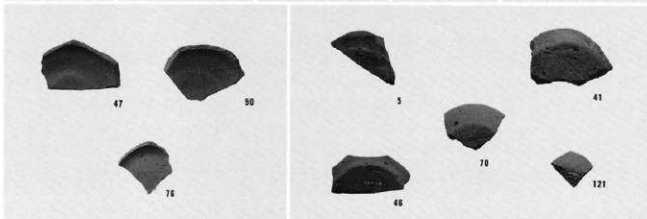
カワラケ内面



カワラケ外面



左：カワラケ内面
右：カワラケ外面





17



84



21



13



98



11

左：内耳鍋
 中上：在地産瓦質内
 耳鍋
 中下：ホウロク
 右：在地産焼物



83



89

内耳鍋
 右：同内面



34



80

在地産須恵質播鉢
 右：同内面



54



85



122



88



87



66



91



90



92-1



92-2



84



89



24



122



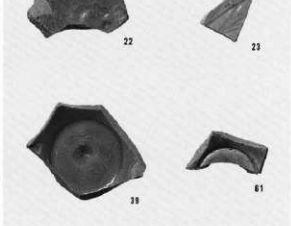
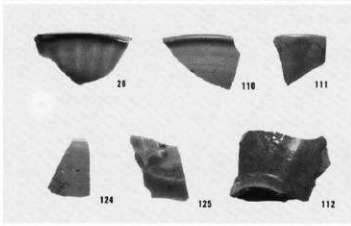
25

左：在地産須恵質播鉢
 右：在地産瓦質播鉢

左：青磁碗
右：青磁内面



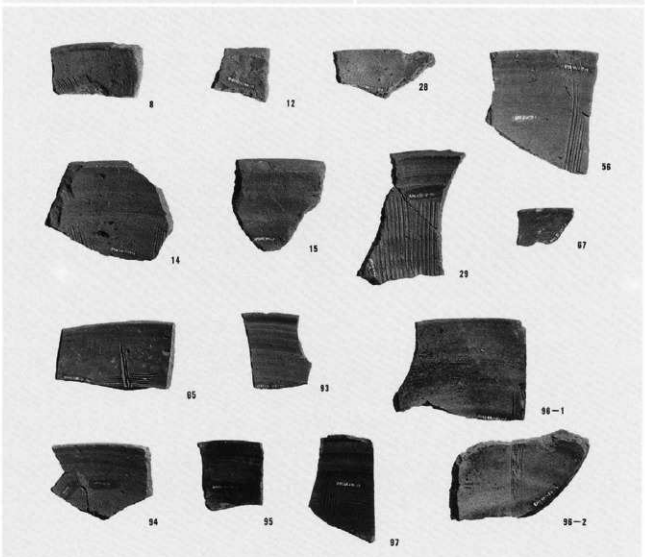
左：青磁外面



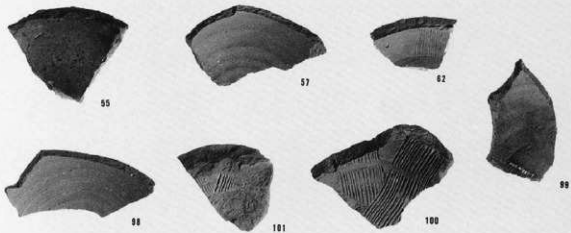
左：白磁・青白磁



珠洲擂鉢



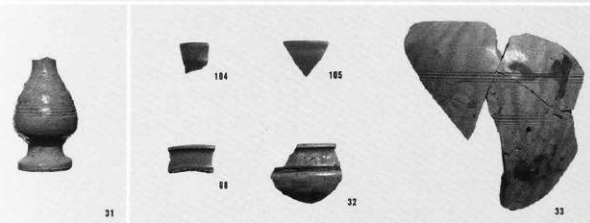
珠洲磨鉢



珠洲壺等



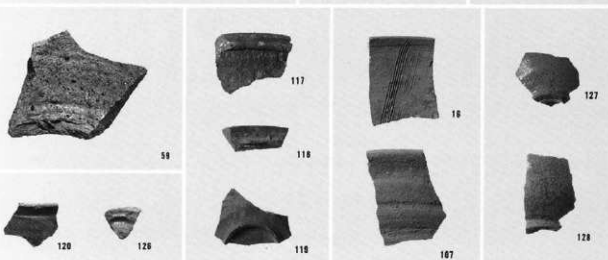
古瀬戸



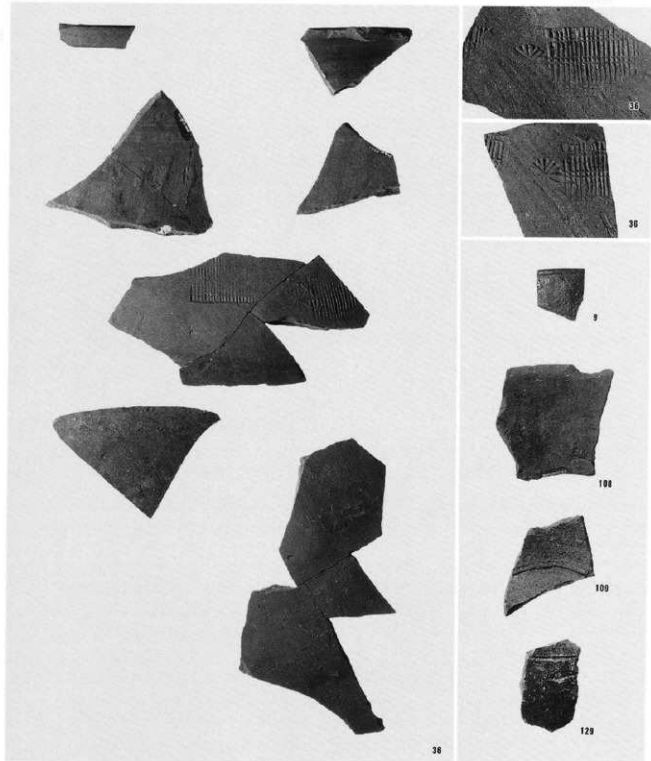
左：古瀬戸
中右：唐津



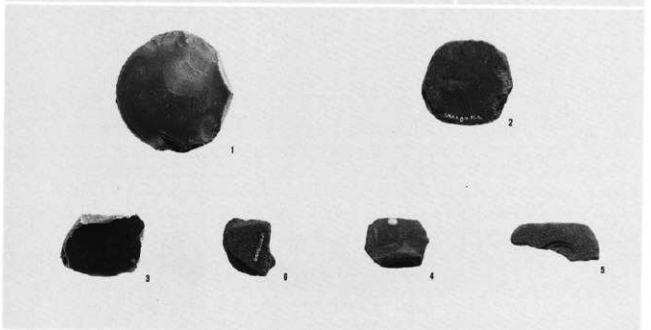
左上：中津川
左下：信楽・瀬戸美濃
中左：越中瀬戸
中右：産地不明瓦質・須恵質
右：暗渠出土烧物



左：常滑大甕
右上中：大甕押印
右下：常滑



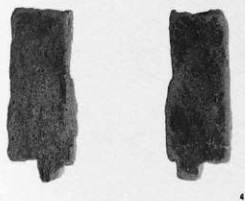
土製品



砥石



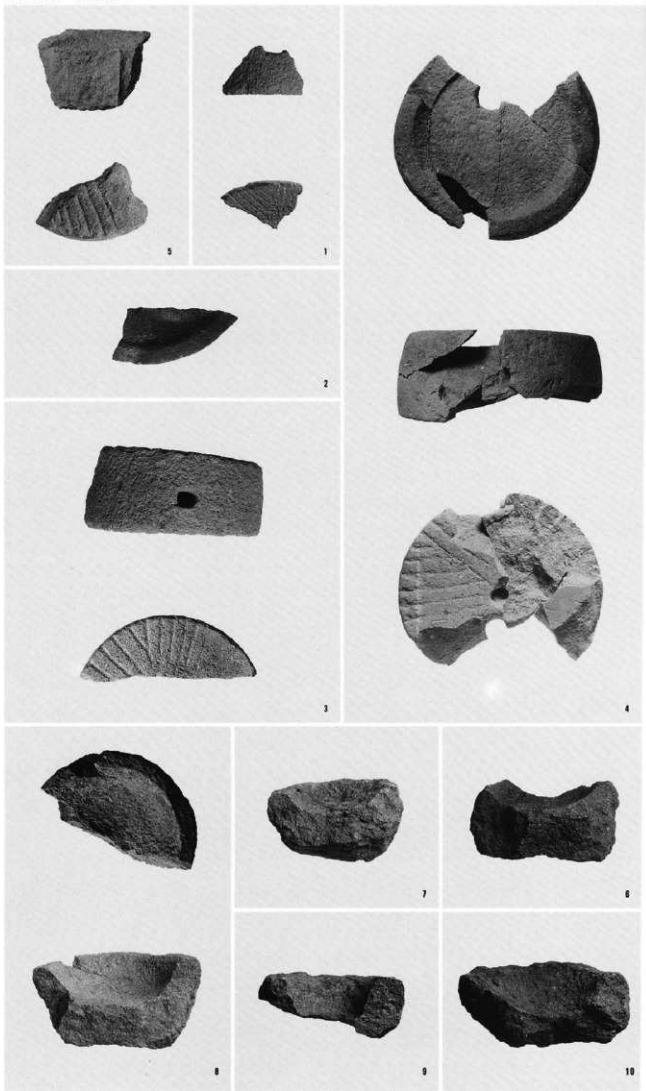
台石・凹石



軽石製品

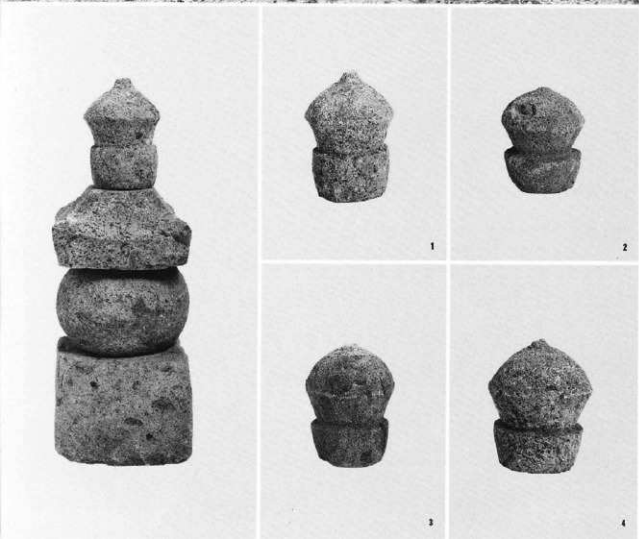


石白・茶臼





五輪塔群推定復原
 (長野県立歴史館屋外
 展示)



左：五輪塔推定復原
 中右：五輪塔空風輪

五輪塔空風輪



5



8



10



12



12



14



24



30



33



41



42



57



68



70



73

五輪塔空風輪



76



83



83



79



88



87



104



109



111



110



118



131

五輪塔火輪



1

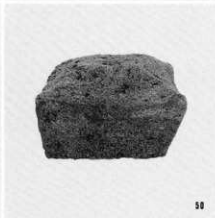
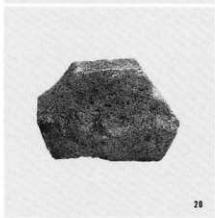
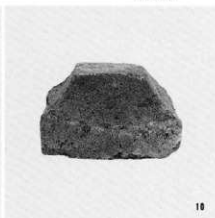


2



3

五輪塔火輪



五輪塔火輪



31



34

五輪塔水輪



1



2



3



4



5



7



18



24



28



30

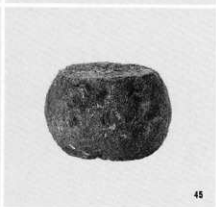


33



34

五輪塔水輪





1



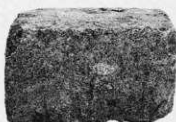
2



3



4



5



7



13



19



24



25



28



29



30

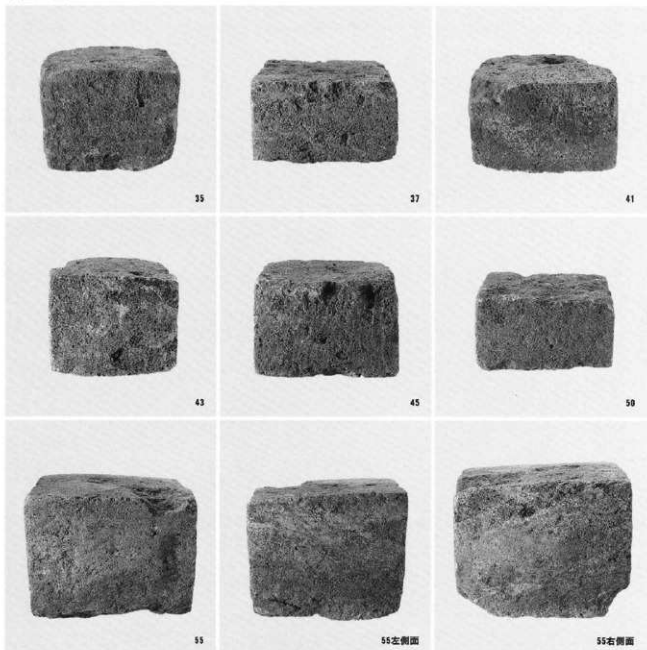


33



34

五輪塔地輪



地輪墨書梵字



五輪塔
各部の調整痕・工具
痕



空風76



火54



空風104



火54



水34



水40



水41



水40

五輪塔
各部の調整痕・工具
痕



水48



水49



地45



地55



地37



地1



地2



地3

五輪塔
各部の調整痕・工具
痕



地4



地7



地13



地18



地33



地45



1



3



4



6



7

その他の石塔類



2

その他の石塔類



5



6



11



14-1



15-1



10-2



15-2



16



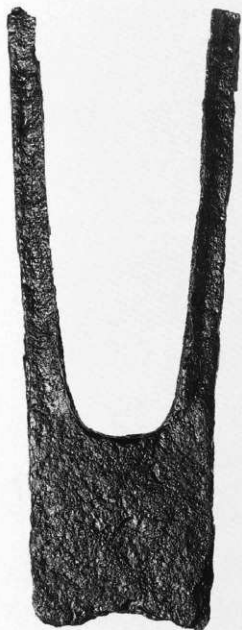
17



18-1



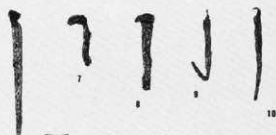
18-2



1



2



3

4

5

6

7

8

9

10



11



12



13



14



15

16



17



18



19



20



21



22



23



24



25



26



27



28



29



30

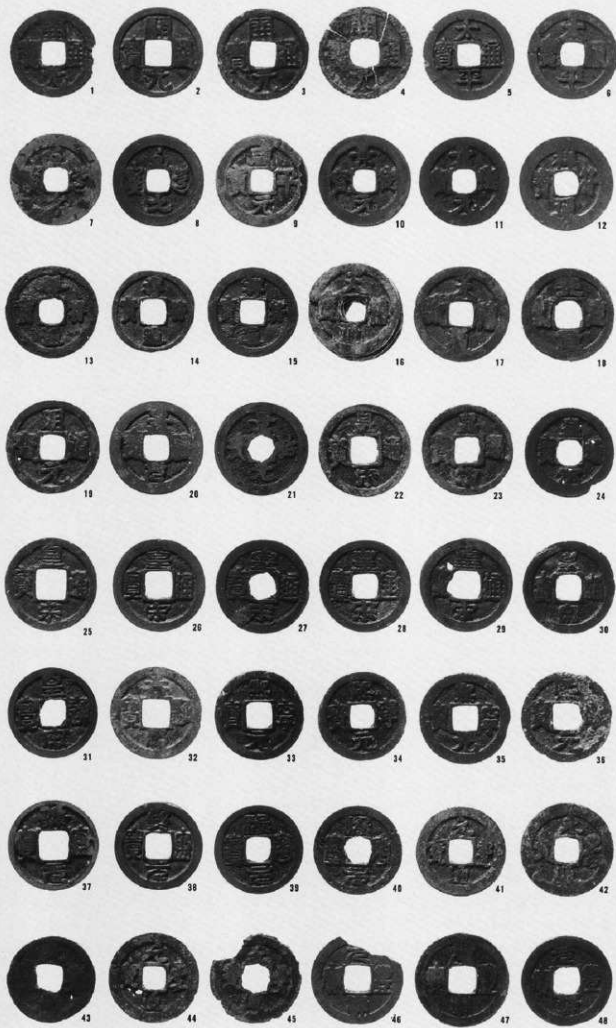


31

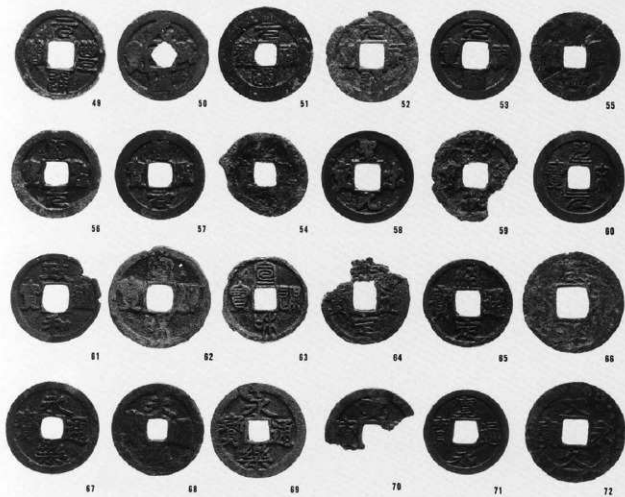


32

錢貨



銭貨



筭



1



2

鋸



1-1

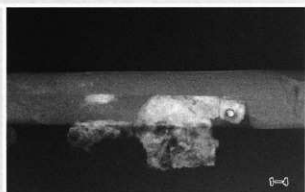
左：目釘
中：目釘
右：鋸身(X線)



1-2



1-3



1-4

左：握り突起
中：同上面
右：直柄鋸



1-5



1-6



刀子柄



作業台



4



5



6



7

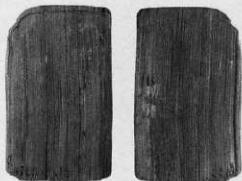
左：差歯下駄
中：板芯草履
右：板芯草履



8-1



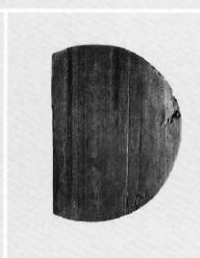
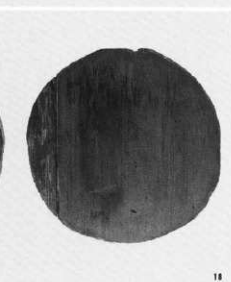
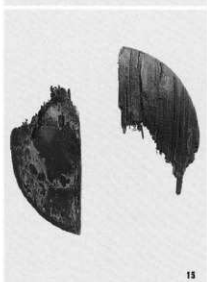
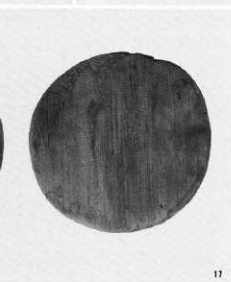
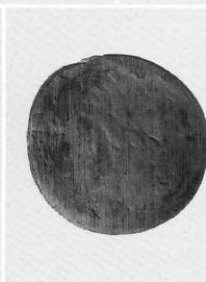
8-2



9

左上：挽物
左下：同底部
右：曲物

曲物



曲物



20-1



21-1



9



21-2



20-2



22



23-1



23-2



18-2



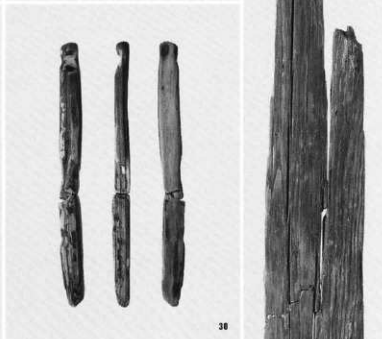
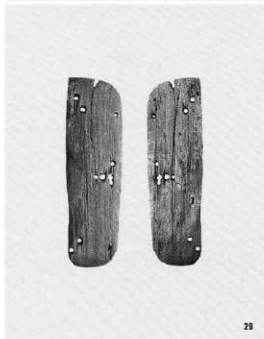
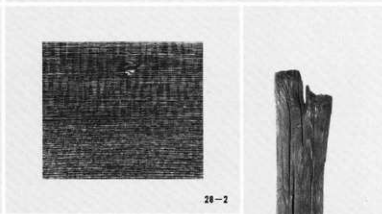
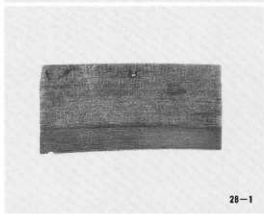
24



25

左列：刃物キズ
右列：目釘・目釘痕左：箱物
右：目釘痕左：曲物側板とじ部
中右：用途不明品

用途不明品



長野県埋蔵文化財センター発掘調査報告書 53

上信越自動車道埋蔵文化財発掘調査報告書 6

— 長野市内 その4 —

松原遺跡
古代・中世
図版編

発行 平成 12 年 3 月 30 日 発行
発行者 日本道路公団
長野県教育委員会
(財)長野県文化振興事業団
長野県埋蔵文化財センター
TEL 026-274 3891 FAX 274-3892
印刷 信毎書籍印刷株式会社
TEL 026-243-2105 FAX 243-3494

