

平成22年度

埋蔵文化財発掘関係資料

2 0 1 2 . 3

編集・発行：宮崎県教育委員会
文化財課・埋蔵文化財センター

目 次

平成22年度 発掘調査一覧(本調査)

県 調 査				
遺跡名	行政区	調査主体(実施機関)	主な時代/主な検出遺構	頁
1 延岡城内遺跡	延岡市桜小路	宮崎県教育委員会 (埋蔵文化財センター)	近世/溝、鉄杖遺構	1
2 十郎ヶ尾遺跡	延岡市北方町	※	旧石器・縄文・弥生～古墳/集石、竪穴建物	3
3 岡遺跡(第6次)	日向市大字平岩	※	旧石器・縄文・弥生～古墳、古代・中世～近世/集石、炉穴、土坑、遺杖遺構	5
4 岡遺跡(第7次)	日向市大字平岩	※	縄文・弥生～古墳、古代・中世～近世/竪立柱建物	8
5 向原中尾第1遺跡	日向市東郷町山陰	※	旧石器・縄文・弥生	11
6 向原中尾第2遺跡	日向市東郷町山陰	※	旧石器・縄文・弥生/集石、竪穴建物	13
7 向原中尾第4遺跡	日向市東郷町山陰	※	旧石器・縄文・弥生/陥し穴状遺構	16
8 舟川第2遺跡	児湯郡都農町大字川北	※	旧石器・縄文/礎石・集石・土坑	19
9 木戸平第2遺跡	児湯郡都農町大字川北	※	旧石器・縄文・弥生・古墳/竪穴建物	21
10 狭石第1遺跡	児湯郡都農町大字川北	※	旧石器・縄文・弥生	24
11 狭石第2遺跡	児湯郡都農町大字川北	※	旧石器・縄文・弥生/礎石・集石	26
12 宮ヶ迫遺跡	宮崎市佐土原町上田島	※	古墳～古代・中世～近世/竪立柱建物、竪穴建物	29
13 上ノ原第1遺跡	宮崎市阿波岐原町	※	古墳～古代	32
14 富吉前田遺跡	都城市山之口町富吉	※	弥生・古代～中世・近世/竪立柱建物、井戸、溝	34
15 妖肥城下町遺跡	日南市妖肥	※	縄文・弥生・近世/陥し穴状遺構、竪穴建物、道路状遺構、溝、礎石建物	36
16 坂ノ口遺跡	串間市大字本城	※	縄文・古墳/土坑、竪穴建物、土器だまり	38
17 西都原古墳群47号墳・202号墳	西都市大字三宅	宮崎県教育委員会 (西都原考古博物館)	古墳/墓坑、周溝、周堀帯	40

市町村調査

遺跡名	行政区	調査主体(実施機関)	主な時代/主な検出遺構	頁
18 岩土北平遺跡(第2次)・岩土原遺跡(第2次)	延岡市北方町	延岡市教育委員会	旧石器・縄文・弥生・古墳、中世・近世	43
19 今井野遺跡(第14次)	延岡市天下町	※	旧石器・縄文・弥生・古墳/集石、竪穴建物	45
20 原口遺跡	西都市大字三宅	西都市教育委員会	弥生・古墳・古代・中世・近世/道路状遺構	47
21 都於郡城跡	西都市大字鹿野田	※	中世/柱穴群、土器	49
22 新田原62・63号墳	児湯郡新富町大字新田	新富町教育委員会	古墳/周溝	52
23 陣ヶ迫第2遺跡2次	児湯郡新富町大字新田	※	古墳/竪穴建物	54
24 富田村7号墳	児湯郡新富町大字富田	※	古墳/周溝	56
25 古城第2遺跡	宮崎市佐土原町上田島	宮崎市教育委員会	古墳・古代・中世/竪立柱建物、竪穴建物、溝、井戸	58
26 宮ヶ迫遺跡	宮崎市佐土原町上田島	※	縄文・弥生・古墳/竪立柱建物、竪穴建物、土器焼成土坑	60
27 下北方戸林第1遺跡	宮崎市下北方町	※	古墳・古代	63
28 下北方塚原第3遺跡	宮崎市下北方町	※	古墳、中世・近世/地下式横穴墓、近世墓、竪立柱建物	66
29 籠第3遺跡	宮崎市新別府町	※	中世/流路もしくは河川跡	69
30 弓袋第2遺跡	宮崎市高岡町内山	※	中世/石塔、土坑	72
31 生目古墳群	宮崎市大字鎌江	※	古墳/周溝、地下式横穴墓	75
32 史跡 穆佐城跡	宮崎市高岡町小山田	※	中世/道路状遺構、築堤、竪立柱建物	77
33 西原遺跡	小林市野尻町三ヶ野山	小林市教育委員会	縄文・弥生・古代/集石	80
34 島内地下式横穴墓群	えびの市大字島内	えびの市教育委員会	古墳/地下式横穴墓	82
35 王子山遺跡	都城市山之口町花木	都城市教育委員会	縄文/竪穴状遺構、土坑、炉穴、配石遺構	84
36 王子原遺跡	都城市安久町	※	縄文・古代・中世/集石、竪立柱建物、土坑墓、道路状遺構	86

平成22年度 埋蔵文化財関係統計資料

89


平成22年度 発掘等の状況

90～91

平成22年度 発掘届等一覧

92～114

平成 2 2 年度 発掘調査

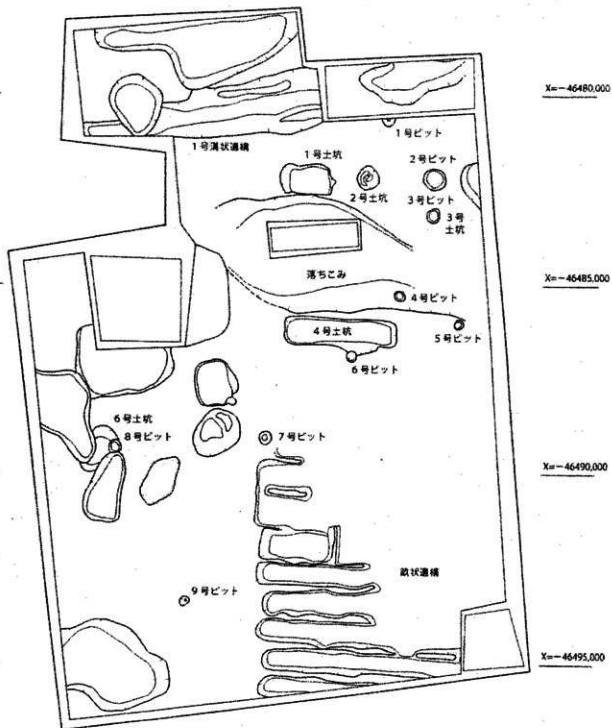
市町村名	延岡市	調査主体	宮崎県	調査担当者	太田 真理子
フリカ`ナ 遺跡名	ハ`ホシ`ヨウイ 延岡城内遺跡	フリカ`ナ 所在地	ハ`ホシ`ヨウイ 延岡市桜小路338-7		
調査原因	延岡拘置支所新営工事に伴う調査	調査面積	200㎡		
調査期間	H22. 10. 18～H22. 12. 22	調査後の処置	工事削平		
遺跡の種別	集落跡	遺跡の主な時代	近世		
検 出 遺 構	近世：溝状遺構1条、畝状遺構				
	土坑6基、柱穴、落ち込み				
出 土 遺 物	弥生時代～古墳時代：土器片				
	古墳時代：須恵器片				
	近世：陶磁器、土製品、瓦、石製品、金属製品、鉄滓				
特 記 事 項	調査区北側より検出した溝状遺構から、多量の鉄滓が出土した。当調査区からは鍛冶関連の遺構は検出していないが、周辺地域で鍛冶をおこなっていた可能性を導き出した。				
	さらに、畝状遺構や多量の陶磁器類の出土から、屋敷本体ではないが、屋敷地の一部であることを確認し、屋敷割りを知る上で貴重な発見となった。				
調査地 (1/50,000)					
					

Y=62,075,000

Y=62,080,000

Y=62,085,000

Y=62,090,000

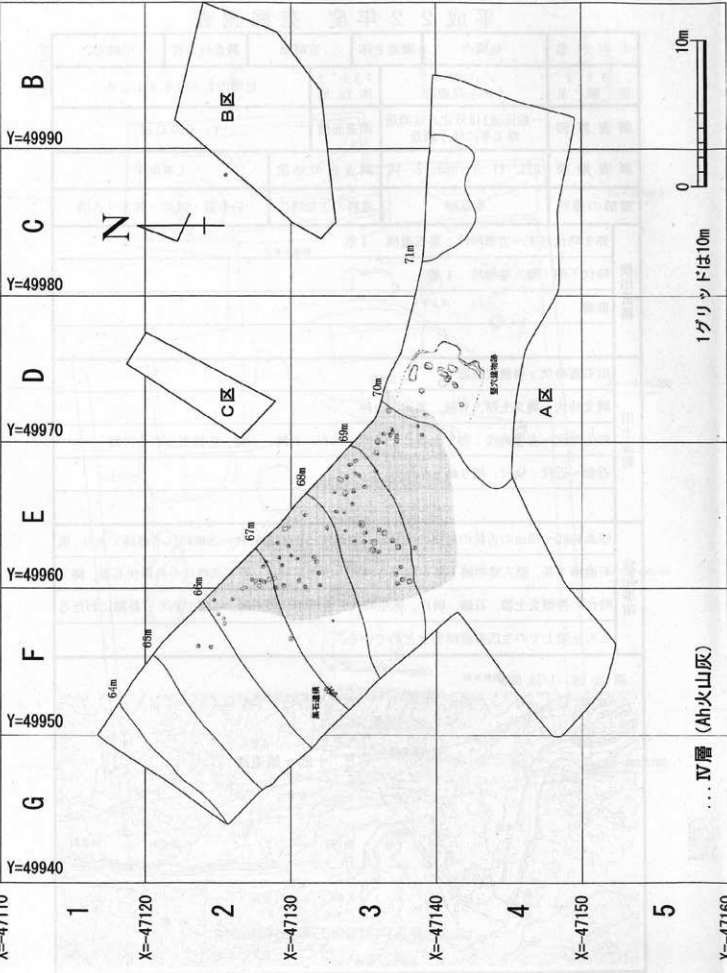


延岡城内遺跡 調査区内遺構分布図

平成22年度 発掘調査

市町村名	延岡市	調査主体	宮崎県	調査担当者	川越宏之
フリカナ 遺跡名	ジユウカクオ 十郎ヶ尾遺跡		フリカナ 所在地	延岡市北方町子4146	
調査原因	一般国道218号北方延岡道 路工事に伴う調査		調査面積	1,000㎡	
調査期間	H22. 11. 1～H23. 2. 18		調査後の処置	工事削平	
遺跡の種別	集落跡	遺跡の主な時代	旧石器・縄文・弥生～古墳		
検出遺構	弥生時代終末～古墳時代：集石遺構 1基				
	時代不明：竪穴建物跡 1基				
	散礫				
出土遺物	旧石器時代：角錐状石器				
	縄文時代：縄文土器、石鏃、剥片、石錘				
	弥生時代～古墳時代：弥生土器、土師器、砥石、石錘、土錘、紡錘車、有孔円盤				
	近世～近代：染付、摺り鉢、仏飯器				
特記事項	標高約60～70mの舌状の尾根の北斜面に立地する旧石器時代～古墳時代の遺跡であり、集石遺構1基、竪穴建物跡1基が検出された。出土遺物は、旧石器時代の角錐状石器、縄文時代の押型土器、石鏃、剥片、弥生時代・古墳時代の土器、石器であり、長期にわたるこの丘陵上での生活の痕跡をとどめている。				
	調査地 (1/50,000)				

Y=50000



X=-47110

X=-47120

X=-47130

X=-47140

X=-47150

X=-47160

1

2

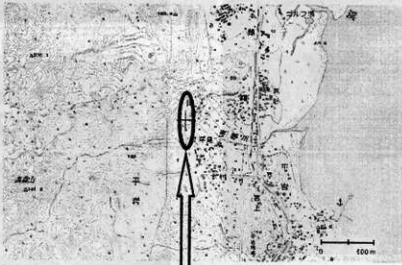
3

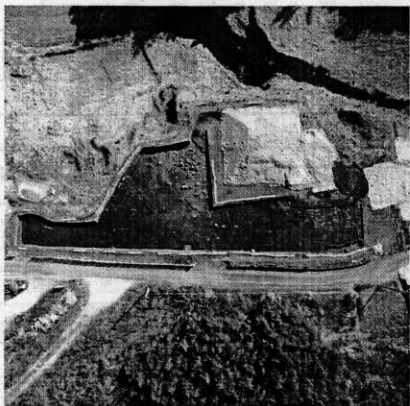
4

5

...IV層 (Ah火山灰)

平成 2 2 年 度 発 掘 調 査

市町村名	日向市	調査主体	宮崎県埋蔵文化財センター	調査担当者	大嶋 昭海 泊 俊一郎 久保田陽香
フリカ'ナ 遺 跡 名	オカ 岡遺跡 (第6次)	フリカ'ナ 所 在 地	ヒュウガシオオアザヒライワアザオカ 日向市大字平岩字岡		
調 査 原 因	東九州自動車道(日向~都農間)建設	調査面積	1,870㎡		
調 査 期 間	H22.7.7~H23.2.25	調査後の処置	工事削平		
遺跡の種別	散布地・集落	遺跡の主な時代	旧石器・縄文・弥生~古墳・古代・中世~近世		
検 出 遺 構	旧石器時代の礫群 1 基				
	縄文時代早期の集石遺構 4 基・炉穴 5 基・土坑 9 基				
	縄文時代晩期の土坑 1 基・埋喪 1 基				
	古代末~中世初頭の道状遺構 1 条、古代末~近世の土坑 3 基・溝状遺構 2 条・小穴 1 1 基				
出 土 遺 物	旧石器時代：剥片・エンドスクレイパー				
	縄文時代：縄文土器・石鏃・石匙・石斧・石錘・敲石・凹石・磨石				
	弥生~古墳時代：弥生時代~古墳時代土器				
	古代：土師器・須恵器、中世~近世：陶磁器・銭貨				
特 記 事 項	旧石器時代~近世までの複合遺跡				
	谷地形に沿って炉穴を検出				
	縄文時代晩期の状態が良好な深鉢や浅鉢が出土				
調査地					
					



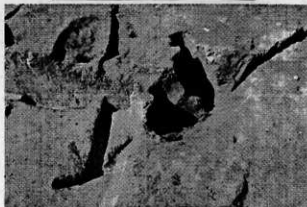
6次調査区全景



縄文時代早期後半の土坑分布状況



縄文時代早期後半の集石遺構



縄文時代早期前半 炉穴完掘状況



縄文時代早期前半の炉穴と旧地形



縄文時代晩期の埋甕



縄文時代晩期の土坑 遺物出土




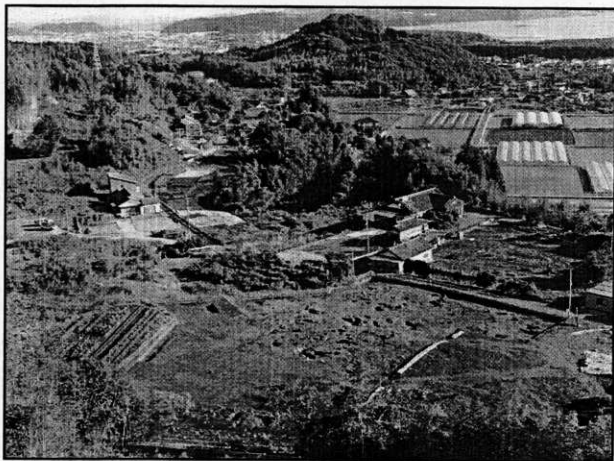
縄文時代晩期の土器



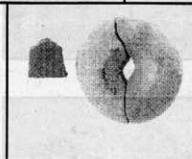
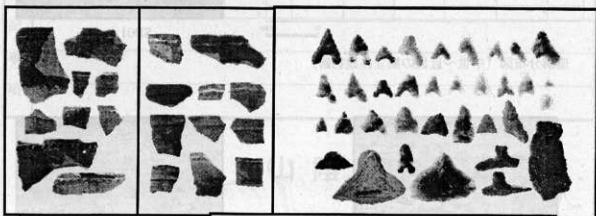
縄文時代晩期の打製石斧

平成 2 2 年 度 発 掘 調 査

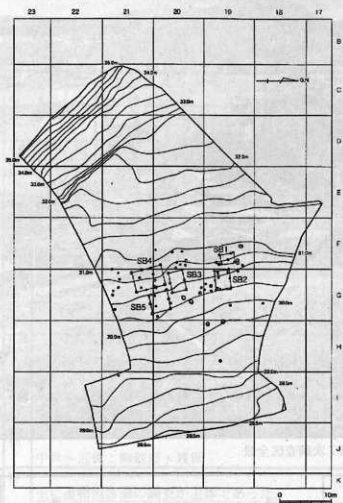
市 町 村 名	日向市	調査主体	宮崎県埋蔵文化財センター	調査担当者	中川 みな子 竹下 昭彦 津曲 健
フリカ'ナ 遺 跡 名	オカ 岡遺跡 (第7次)	フリカ'ナ 所 在 地	ヒュウガシオオアザヒライワアザタニグチ 日向市大字平岩字谷口		
調 査 原 因	東九州自動車道 (日向~都農間) 建設	調査面積	3,560㎡		
調 査 期 間	H22.7.21~H22.11.18	調査後の処置	工事削平		
遺跡の種別	散布地・集落	遺跡の主な時代	縄文・弥生~古墳・古代・中世~近世		
検 出 遺 構	中世~近世のピット81基				
	中世~近世の掘立柱建物跡5棟				
出 土 遺 物	縄文時代: 縄文土器・石鏃・石匙・石斧・石錘・敲石・凹石・磨石				
	弥生~古墳時代: 弥生時代~古墳時代土器				
	古代: 土師器・須恵器				
	中世~近世: 陶磁器・銭貨				
特 記 事 項	主に遺物包含層の調査が主体であった。				
	遺物包含層上面にて中世~近世の遺構を検出。				
	トロトロ石器や環石が出土。				
調査地					



第7次調査区全景



出土遺物

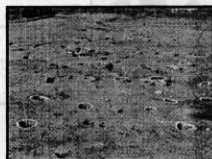


SB01

遺構分布図（中世～近世の掘立柱建物跡）



SB02



SB03



SB04



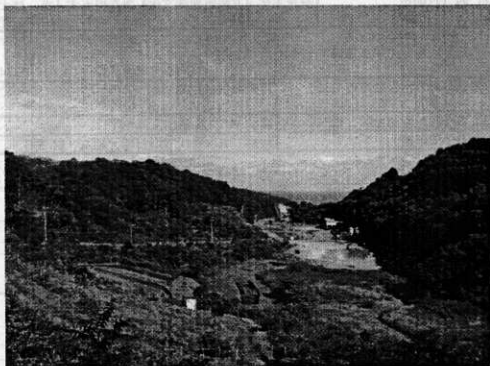
SB05

平成 22 年度 発掘調査

市町村名	日向市	調査主体	宮崎県埋蔵文化財センター	調査担当者	南 健太郎 山本 光俊
フリカナ遺跡名	ムコウバルナカオ向原中尾第1遺跡	フリカナ所在地	ヒュウガシトウゴウチョウヤマゲアザヤマノクチコウ日向市東郷町山陰字山ノ口甲234-1 他		
調査原因	東九州自動車道(日向~都農間)建設	調査面積	1,025m ²		
調査期間	H22.6.28~H22.12.24	調査後の処置	工事削平		
遺跡の種類	散布地	遺跡の主な時代	旧石器・縄文・弥生		

検	なし
出	
遺	
構	
出	旧石器：石核
土	縄文時代：土器、石炭、粗製剥片石器等
遺	弥生時代：土器(裝飾付長頸壺等)
物	
特	なし
記	
事	
項	





向原中尾第1遺跡遠景 (西から)



B-1区南北方向土層断面 (西から)



B-1区V層遺物出土状況 (西から)



出土裝飾付長頸壺



出土石核

平成 2 2 年度 発掘調査

市町村名	日向市	調査主体	宮崎県埋蔵文化財センター	調査担当者	南 健太郎 山本 光俊
フリカナ遺跡名	ムコウバルナカオ向原中尾第2遺跡	フリカナ所在地	ヒュウガシトウゴウチョウヤマゲアザマノクチコウ日向市東郷町山陰字山ノ口甲236他		
調査原因	東九州自動車道(日向～都農間)建設	調査面積	1,200㎡		
調査期間	H22.9.2～H22.12.28	調査後の処置	工事削平		
遺跡の種別	散布地・集落跡	遺跡の主な時代	旧石器・縄文・弥生		

検	縄文時代：集石遺構17基
出	弥生時代：竪穴建物7軒
遺	
構	
出	旧石器時代：ナイフ形石器・石核・石刃・剥片等
土	縄文時代：土器(精肉押型文・貝殻条痕文・手向山式)・石斧・石核・石鏃・剥片等
遺	弥生時代：土器・石包丁・鉄鏃・赤色顔料等
物	
特	
記	アカホヤ火山灰層上面から竪穴建物跡を7軒検出。7軒中4軒で炭化材が多量に確認されたことから焼失建物跡と考えられる。
事	
項	アカホヤ火山灰層直下からは集石遺構が17基検出されており、S I 14の掘り込みからは炭化材が多量に確認されている。





調査区全景 (上が西)



S I 3 (東から)



S I 4・5・6 (西から)



S I 14 (南から)



S I 14配石 (南から)



SA 2・3・5 (西から)



SA 3 炭化材検出状況 (西から)



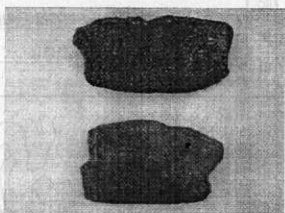
SA 4 (西から)



SA 4 壘出土状況 (東から)



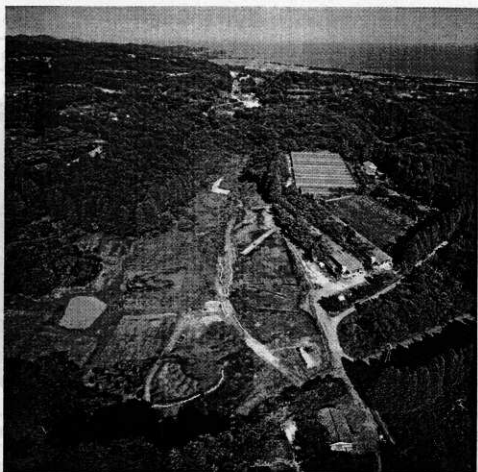
出土石斧



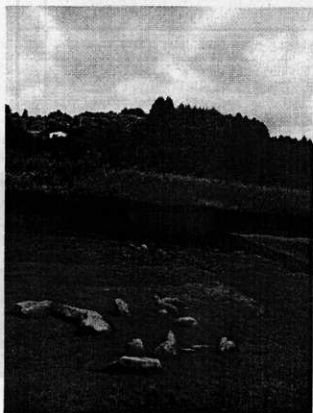
出土石包丁

平成 2 2 年度 発掘調査

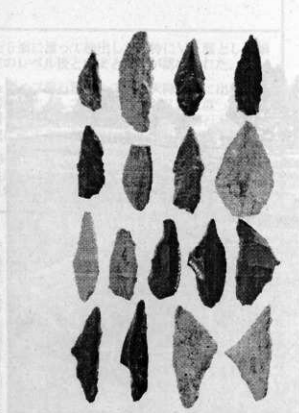
市町村名	日向市	調査主体	宮崎県埋蔵文化財センター	調査担当者	橋本 清美 明石 宏一
フリカ'ナ 遺 跡 名	ムコウバルナカオ 向原中尾第4遺跡	フリカ'ナ 所 在 地	ヒュウガシトウゴウチョウヤマゲアザムコヲバルコウ 日向市東郷町山陰字向ヲ原甲13-574他		
調査原因	東九州自動車道(日向~都農間)建設	調査面積	5,430㎡		
調査期間	H22.4.26~H22.12.28	調査後の処置	工事削平		
遺跡の種類	散布地	遺跡の主な時代	旧石器・縄文・弥生		
検出遺構	礫群AT下位(1基)、AT上位(4基) 陥し穴状遺構K-Ah降灰以降(6基)、K-Ah降灰以前の可能性のあるもの(1基) 土坑後期旧石器時代(2基)、K-Ah降灰以降(1基)				
出土遺物	旧石器：ナイフ形石器、剥片尖頭器、角錐状石器、石錐、スクレイパー、細石刃、細石刃核、石刃、石核、剥片 縄文時代：土器、有舌尖頭器、石鏃、石匙、石鏢、石斧、石核、剥片 弥生時代：土器				
特記事項	AT下位検出の礫群(1基)、及び旧石器を検出。AT上位でも、礫群4基と、ナイフ形石器や、剥片尖頭器などの旧石器を検出。また、縄文時代草創期の県内でも、稀少な有舌尖頭器を出土。K-Ah降灰以降につくられた、列状に並ぶ陥し穴状遺構を6基検出。				
調査区					



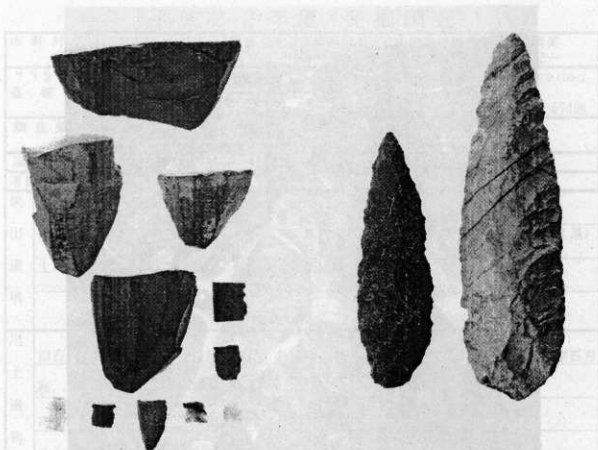
向原中尾第4遺跡遠景（西から）



AT下位検出S I 4検出状況（南から）



IV層出土ナイフ形石器

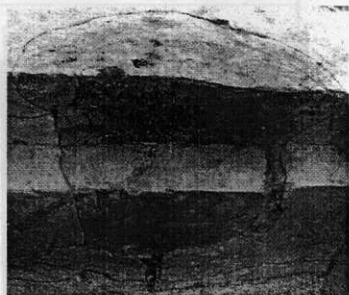


IV層出土細石刃核・細石刃

縄文時代草創期出土有舌尖頭器




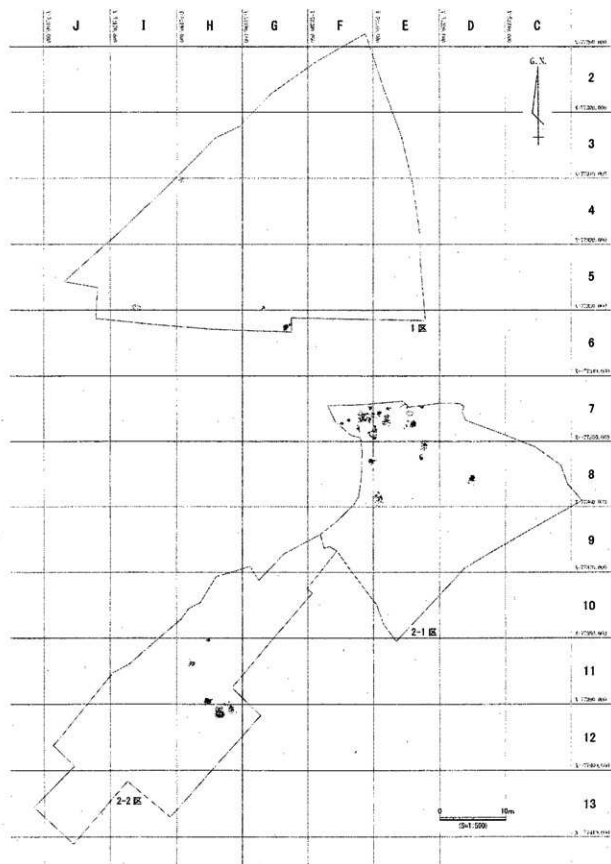
SC4立地周辺環境



SC4杭状痕跡検出状況

平成22年度 発掘調査

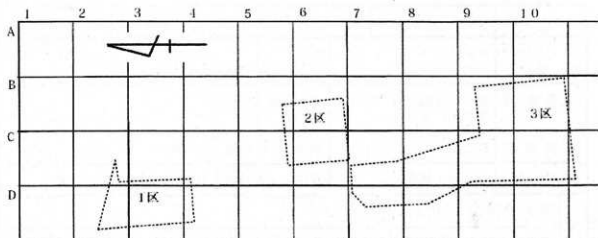
市町村名	都農町	調査主体	宮崎県	調査担当者	石貫 弘泰
フリカナ 遺跡名	フナゴ 舟川第2遺跡	フリカナ 所在地	コユグツノチヨウオオアザカワキタアザフナゴ 児湯郡都農町大字川北字舟川		
調査原因	東九州自動車道(日向～ 都農間)建設	調査面積	1,200㎡		
調査期間	H22.04.26～H22.08.20	調査後の処置	工事削平		
遺跡の種別	集落跡	遺跡の主な時代	後期旧石器・縄文		
検 出 遺 構	後期旧石器時代：礫群20基				
	縄文時代早期：集石遺構12基				
	縄文時代早期：土坑1基				
	K-Ah降灰以降：土坑1基				
出 土 遺 物	後期旧石器時代：ナイフ形石器、剥片尖頭器、角錐状石器、台形石器、細石刃核、 細石刃等				
	縄文時代早期：縄文土器、石鏃等				
特 記 事 項	<p>後期旧石器時代では、時期の異なる礫群を5面に渡って検出した。特にVa層とした層位においては上部、中部、下部といった一定のレベル後とのまとまりが認められた。</p> <p>また、AT火山灰降灰以前の所産とされるナイフ形石器やAT火山灰降灰後に出現する剥片尖頭器や角錐状石器などや、細石刃石器群も出土している。礫群が3面に渡って検出されたVa層では、AT上位のナイフ形石器や剥片尖頭器、角錐状石器から細石刃核まで幅広い時期の石器群が出土している点も特記に値する。</p> <p>出土した剥片尖頭器の中には、全長が16.3cmにも及ぶ個体がある。現在、日本最大の剥片尖頭器は佐賀県の枝去木山中遺跡の剥片尖頭器である。しかし、その全長は15.3cmであり、舟川第2遺跡の剥片尖頭器が1cm長く、現時点での最長の剥片尖頭器といえる。</p>				
<p>・調査地(S=1:25,000)</p>  <p style="text-align: right;">出典：国土地理院発行(1/25,000地図)</p>					



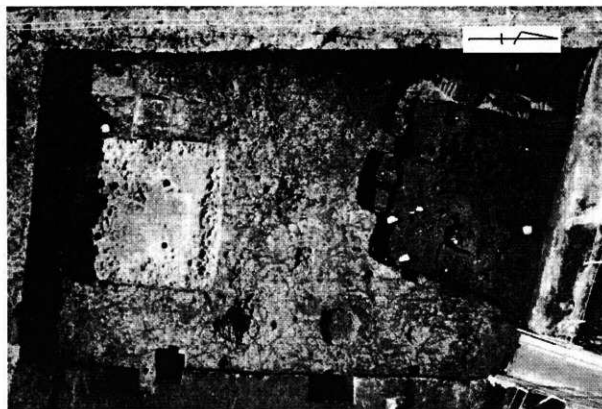
第1図 舟川第2遺跡 検出遺構平面分布図

平成 2 2 年度 発掘調査

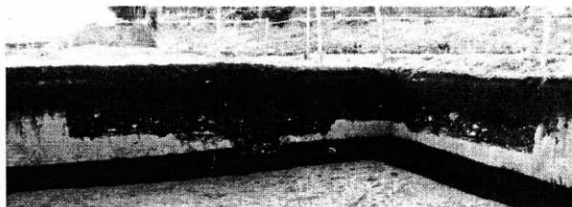
市町村名	都農町	調査主体	宮崎県	調査担当者	徳留 洋志
フリマナ 遺跡名	キトノヒラ 木戸平第2遺跡	フリマナ 所在地	コユグンツノチヨウオオアザカワキタアザキトノヒラ 児湯郡都農町大字川北字木戸平11072他		
調査原因	東九州自動車道(日向～都農間)建設	調査面積	800㎡		
調査期間	H22. 10. 18～H23. 1. 31	調査後の処置	工事削平		
遺跡の種別	散布地・集落跡	遺跡の主な時代	旧石器・縄文・弥生・古墳		
検 出 遺 構	縄文時代早期：土坑1基				
	弥生時代後期～古墳時代前期：竪穴建物跡4軒、土坑4基				
出 土 遺 物	縄文時代早期：石鏃、剥片				
	弥生時代～古墳時代前期：弥生土器、鉄器、石斧、石鏢、石庖丁、管玉				
特 記 事 項	アカホヤ火山灰層直下からは縄文時代早期の石鏃5点が出土した。また、石器製作に伴うチップが集中して出土する箇所が検出された。				
	アカホヤ火山灰層上面では竪穴建物跡4軒が検出され、このうち2号・3号・4号竪穴建物跡の埋土からは炭化材が多く検出され焼失住居であることが考えられる。				
調 査 地 (1/25,000)					



調査区Gr配置図



1区 全景



4号整穴建物断面 写真奥は調査範囲外（北から）



2号竪穴建物 遺物出土状況



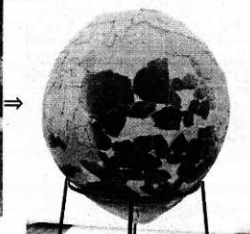
3号竪穴建物 炭化材出土状況



2号竪穴建物発掘作業風景



2号竪穴建物遺物出土状況 (床面)



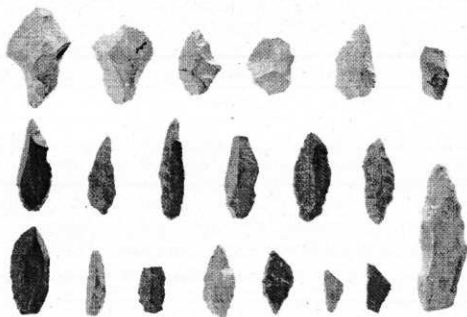
復元作業中の土器

平成 2 2 年度 発掘調査

市町村名	都農町	調査主体	宮崎県埋蔵文化財センター	調査担当者	谷口 めぐみ 吉野 達三
フリカナ 遺跡名	タワライシダイテイセキ 俵石第1遺跡	フリカナ 所在地	コクゲンツノチヨウオオアザカワキタアザユムタ 児湯郡都農町大字川北字湯牟田		
調査原因	東九州自動車道(日向～都農間)建設	調査面積	255㎡		
調査期間	H22.11.1～H22.12.24	調査後の処置	工事削平		
遺跡の種別	集落	遺跡の主な時代	旧石器・縄文		
検出 遺構	旧石器時代：礫群 2基				
出土 遺物	旧石器：ナイフ形石器、角錐状石器、石錐、スクレイパー、細石刃、細石刃核、石刃、 石核、剥片				
	縄文時代：土器、石鏃、石匙、石核、剥片				
特記 事項	尾立第2遺跡から続く後期旧石器時代から縄文時代早期にかけての遺構・遺物の分布が、 遺跡が立地する台地の末端部まで広がっていたことがわかった。				
調査地					

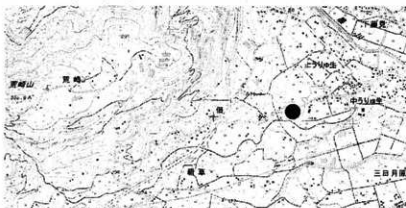


旧石器時代の礫群 (SI1)



出土したナイフ形石器

平成 2 2 年 度 発 掘 調 査

市 町 村 名	都農町	調査主体	宮崎県	調査担当者	橋口 由佳
フリカ'ナ 遺 跡 名	タワライシ 依石第2遺跡	フリカ'ナ 所 在 地	コグンツノチョウオオアザワキタアザタワライシ 児湯郡都農町大字川北字依石		
調 査 原 因	東九州自動車道（日向～ 都農間）建設	調査面積	3,320㎡		
調 査 期 間	H22.04.12～H22.04.23, H22.10.04～H23.02.17	調査後の処置	工事削平		
遺跡の種別	集落跡	遺跡の主な時代	後期旧石器・縄文・弥生		
検 出 遺 構	後期旧石器時代：礫群 9 基				
	縄文時代早期：散礫、集石遺構 6 基				
	弥生時代：不明遺構 2 基				
	K-Ah降灰以降：礫集積遺構 2 基				
	近世：土坑 1 基				
出 土 遺 物	後期旧石器時代：局部磨製石斧、打製石斧、ナイフ形石器、角錐状石器、細石刃核、 細石刃等				
	縄文時代早期：縄文土器、石簾等				
	弥生時代：弥生土器（甕、壺、鉢、高坏、器台、甗、杓子形土製品等）				
特 記 事 項	AT下位（MB2～MB3相当層）より局部磨製石斧 1 点と打製石斧 2 点が出土した。打製石斧 1 点については剥片との接合関係も確認された。				
	縄文時代早期の散礫が約6.5×10mの範囲において検出された。集石遺構も 6 基検出さ れ、うち 2 基は炭化材を伴った状態であった。樹種同定の結果、コナラ属コナラ節・ブナ 科の植物であることが明らかとなった。 弥生時代の自然陥没孔と見られる遺構から、48点を超える弥生土器が出土した。古相の 土器を若干含むが、弥生時代終末期でも後半の時期を主体とする土器組成である。				
調 査 地 (1/25,000)					
					
出典：国土地理院発行 (1/25,000地図)					

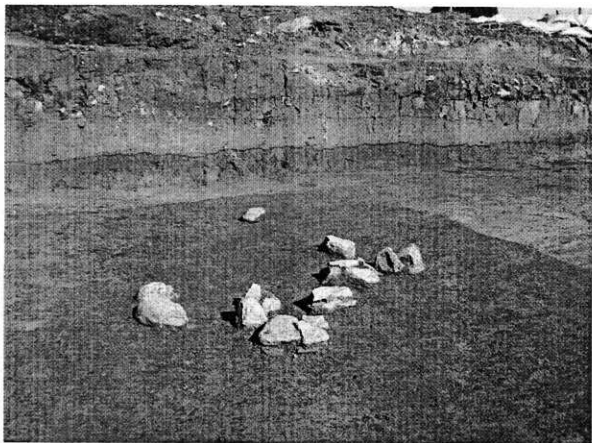


写真1 後期旧石器時代の礫群



写真2 縄文時代早期の散礫



写真3 縄文時代早期の集石遺構

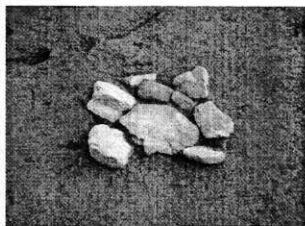


写真4 縄文時代早期の集石遺構 (配石)



写真5 縄文時代早期の集石遺構(炭化材出土)



写真6 縄文時代早期の集石遺構



写真7 不明遺構 土器出土状況 (1)



写真8 不明遺構 土器出土状況 (2)



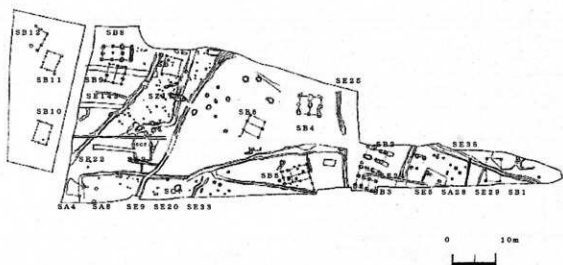
写真9 不明遺構 土層断面



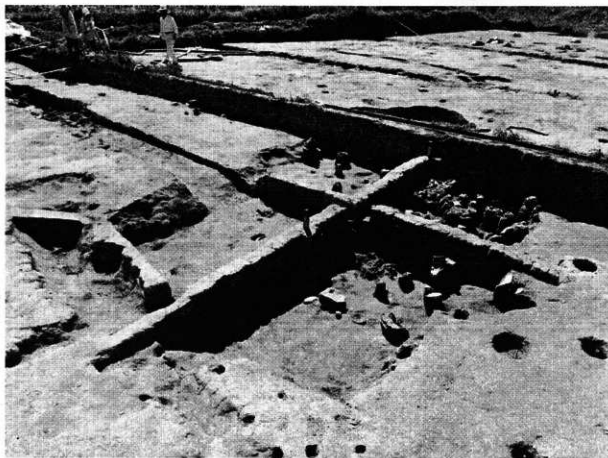
写真10 不明遺構 完掘状況

平成 2 2 年度 発掘調査

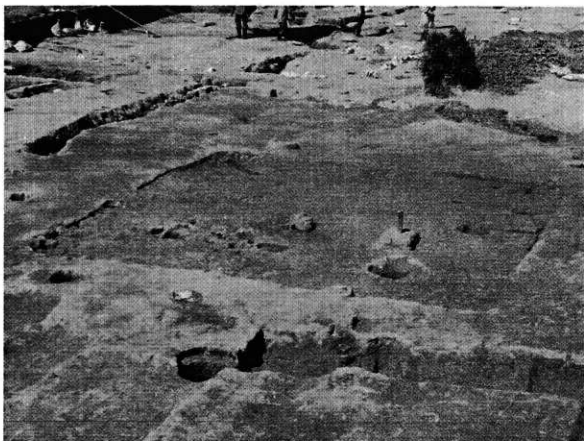
市町村名	宮崎市	調査主体	宮崎県歴史文化財センター	調査担当者	山田洋一郎 吉本正典 竹田 享志 和田理啓
フリカナ 遺跡名	みやがきこいせき 宮ヶ迫遺跡	フリカナ 所在地	みやがきしほらちもうかみまごまみほりやがきこまつきだ 宮崎市佐土原町上田島字宮ヶ迫・松木田		
調査原因	主要地方道宮崎高橋線(那珂工区) 地域活力基盤創造交付金事業	調査面積	2,500㎡		
調査期間	H22.8.2～H22.11.12	調査後の処置	工事削平		
遺跡の種類	集落	遺跡の主な時代	古墳～古代・中世～近世		
検出遺構	掘立柱建物12軒・竪穴建物3軒・溝状遺構12条・土坑14基ほか				
出土遺物	古墳：土師器、須恵器、磁石、耳環 近世：陶磁器				
特記事項	東西南北に溝状遺構が調査区を巡っていて、東西の溝に区切られるように大型の布堀りを含む掘立柱建物が12軒検出された。				
調査地(1/50,000)					



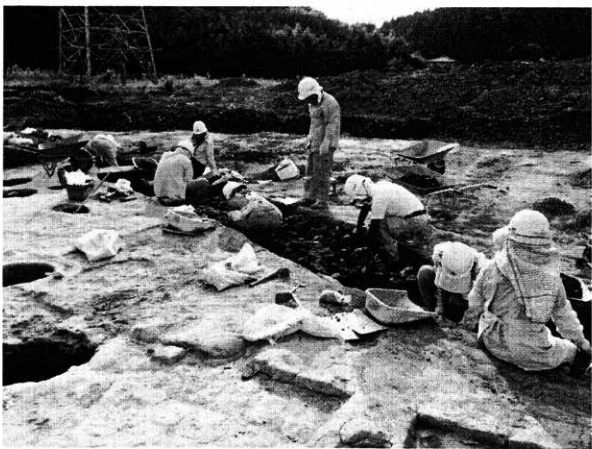
宮ヶ迫遺跡遺構分布図



SC 21 検出状況



SA 8 完掘状況



SE 35 作業風景

平成22年度 発掘調査

市町村名	宮崎市	調査主体	調査文化センター	調査担当者	和田理啓・加藤 徹
フリカ ^ナ 遺跡名	ケエ ^{ハル} 上ノ原第1遺跡	フリカ ^ナ 所在地	ミヤジマシアワキガハラヤマト 宮崎市阿波岐原町産母		
調査原因	県道宮崎島之内線改良工事	調査面積	1,300㎡(実調査面積150㎡)		
調査期間	H22. 7. 23～H22. 9. 10	調査後の処置	工事削平		
遺跡の種別	集落	遺跡の主な時代	古墳・古代		
検出遺構	なし				
出土遺物	古墳：土師器（甕形土器など）、須恵器（特殊扁壺など）				
	古代：土師器（墨書土器など）、須恵器				
特記事項	当初の予想に反し、遺物の総量は多くはなかったが、遺物集中箇所では甕形土器がまとまって出土するなど、特異な状況があった。また、特殊扁壺が九州で初めて出土した。				
調査地(1/50,000)					




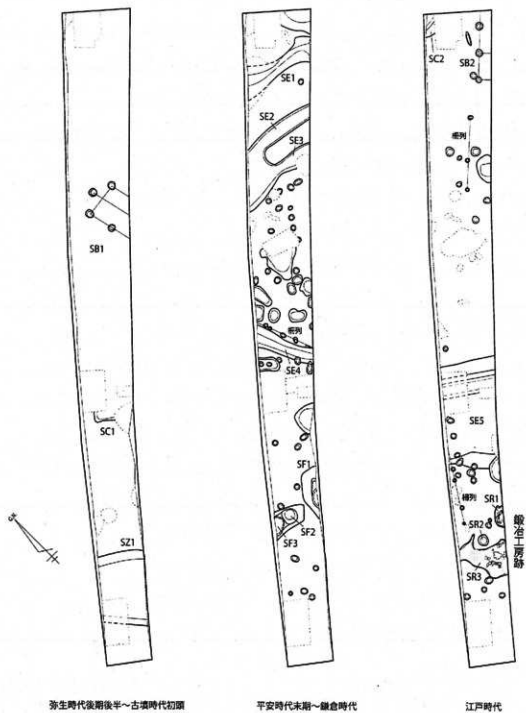
遺物出土状況（写真左が北）



出土した甕形土器（左）と
特殊扁壺（上）


平成 2 2 年 度 発 掘 調 査

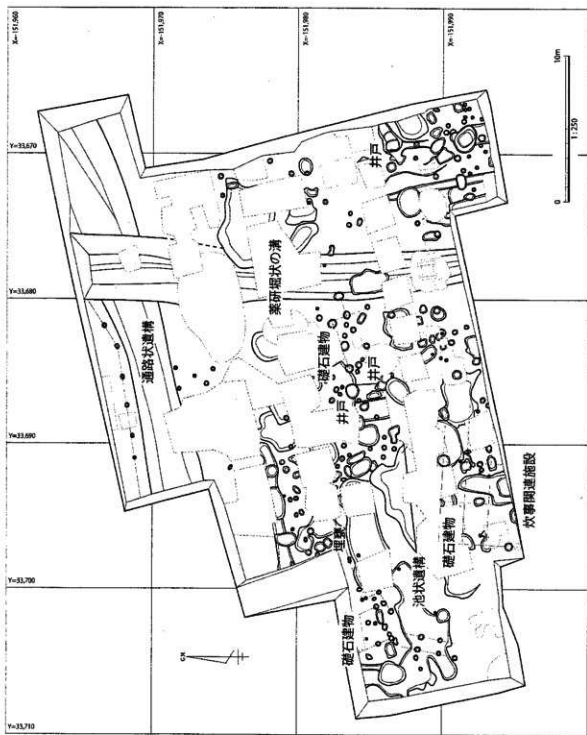
市 町 村 名	都城市	調査主体	宮崎県	調査担当者	二宮満夫
フリカ'ナ 遺 跡 名	トミヨシタ' 富吉前田遺跡	フリカ'ナ 所 在 地	都城市山之口町富吉3935-17ほか		
調 査 原 因	国道269号富吉工区道路 改良工事に伴う調査	調査面積	117㎡		
調 査 期 間	H22. 11. 11～H22. 12. 10	調 査 後 の 処 置	工事削平		
遺跡の種類別	集落跡	遺跡の主な時代	弥生・古代～中世・近世		
検 出 遺 構	弥生時代後期後半～古墳時代初頭：掘立柱建物・土坑				
	平安時代末期～鎌倉時代：井戸・区画溝・土坑				
	江戸時代：掘立柱建物・溝・鍛冶工房跡				
出 土 遺 物	弥生土器、土師器、黒色土器、須恵器、輸入磁器（青磁・白磁・青花）				
	石製品（砥石・石鍋・火打石）、国産陶磁器、土製羽口、鉄製品				
	鍛冶関連遺物（鉄滓・鍛造剥片・粒状滓）				
特 記 事 項	・ 弥生時代後期後半～古墳時代初頭の独立棟持柱を有する掘立柱建物の検出				
	・ 島津荘成立期から発展期における屋敷地の検出				
	・ 江戸時代の鍛冶工房跡の検出				
調査地 (1/50,000)					
					



富吉前田遺跡 各時代の遺構分布図

平成 2 2 年度 発掘調査

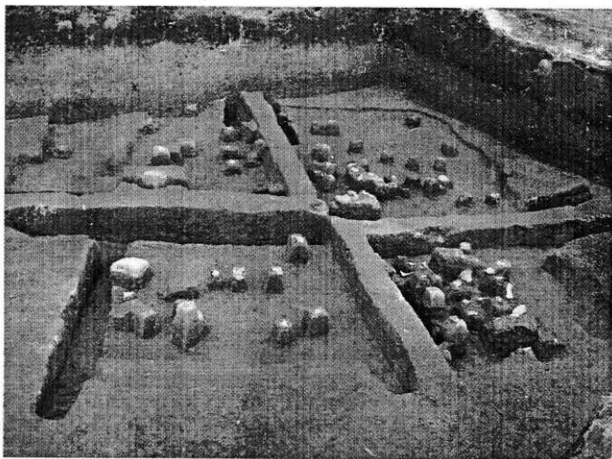
市 町 村 名	日南市	調査主体	宮崎県	調査担当者	二宮満夫
フリカ'ナ 遺 跡 名	セ'ジ'ヨカ'チ 飫肥城下町遺跡	フリカ'ナ 所 在 地	日南市飫肥3-6-1		
調 査 原 因	宮崎地方家庭裁判所日南 支部新営工事に伴う調査	調査面積	約950㎡		
調 査 期 間	H22. 7. 12~H22. 10. 21	調査後の処置	工事削平		
遺跡の種別	集落跡	遺跡の主な時代	縄文・弥生・近世～近代		
検 出 遺 構	縄文時代早期：集石遺構				
	弥生時代後期後半～古墳時代初頭：竪穴建物				
	中世後半期：通路状遺構、菜研堀状の溝				
	近世：礎石建物・池状遺構・井戸・土坑・炊事施設・埋喪・溝				
出 土 遺 物	縄文土器（前平式・市来式・磨消縄文系土器・粗製土器など）				
	縄文時代の石器（石皿・敲石・凹石・磨製石斧）、弥生土器、土師器				
	国産陶磁器（肥前系・瀬戸美濃系・萩系・備前系・常滑系・大堀相馬系など）				
	輸入陶磁器（青磁・白磁・青花）土師質土器、瓦質土器、瓦 金属器（鉄製品・銅製品）、銭貨、ガラス製品（簪）、石製品（砥石・石臼・火打石）				
特 記 事 項	・ 飫肥地区で初めてとなる縄文時代早期の集石遺構の検出				
	・ 弥生時代後期後半～古墳時代初頭の集落域の広がりを確認				
	・ 島津氏と伊東氏の緊張関係を示す防衛を意識した菜研堀状の溝の検出				
	・ 飫肥藩政時代の高級家臣屋敷の検出				
調査地 (1/50,000)					
					



鉄肥城下町遺跡 中世後半期～近世の遺構分布図

平成 2 2 年 度 発 掘 調 査

市 町 村 名	串間市	調査主体	宮崎県	調査担当者	宗廣睦子 黒木俊彦
フリカ'ナ 遺 跡 名	カノ'ナ 坂ノ口遺跡	フリカ'ナ 所 在 地	クマシオ材'ナ'ナ'ヨ'ナ'ナ'カノ'ナ 串間市大字本城字坂ノ口		
調 査 原 因	一般国道448号改良工事	調査面積	480㎡ (実調査面積400㎡)		
調 査 期 間	H22. 8. 19～H22. 10. 28	調査後の処置	工事削平		
遺跡の種類	集落	遺跡の主な時代	縄文・古墳		
検 出 遺 構	縄文時代早期以前：土坑				
	縄文時代前期以降：土坑				
	古墳時代前期：竪穴建物、土器だまり				
出 土 遺 物	縄文時代：土器、石器				
	古墳時代：土器、石器				
	時期不詳：細石核、陶磁器、火打石				
特 記 事 項	縄文時代前期の調査事例が乏しい当地域において、類例の少ない西之園式土器が出土した。古墳時代前期の竪穴建物と土器だまりでは、土器を主としてまとまった遺物の出土をみた。				




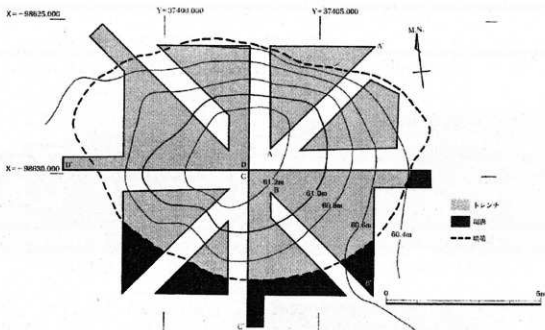
1号竪穴建物遺物出土状況



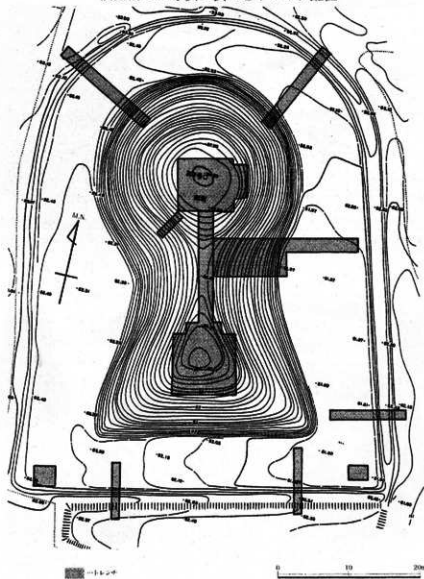
1号竪穴建物より出土した土器

平成22年度 発掘調査

市町村名	西都市	調査主体	県立西都原考古博物館	調査担当者	崎田一郎 藤木 聡
フリカナ 遺跡名	キトヘノコフシガシ コウエン 西都原古墳群47号墳・ コウエン 202号墳	フリカナ 所在地	キトシ オオアサミヤク アサハラガチ 西都市大字三宅字原口二3930、5670		
調査原因	史跡整備関連	調査面積	384㎡		
調査期間	2010.9.17～2011.3.31	調査後の処置	現状保存		
遺跡の種別	墳墓	遺跡の主な時代	古墳		
検出遺構	大正時代調査坑ならびに埋め戻し時の石積、墓域、周溝、周堤帯				
出土遺物	古墳時代：丹塗りの高環、須恵器坏、鉄鏃、耳環、石製勾玉、ガラス小玉				
	古 代：土師器碗				
	大正時代：大正二年発掘調査紀年石板				
特記事項	47号墳は、46号墳に付属して同時に築造された円墳状の祭祀等を行う施設と考えられる。				
	202号墳では、後円部の大正時代調査坑を再精査し、2基の墓墳を検出した。また、東				
	側くびれ部の大正時代調査坑の断面等で2段築成の様子を捉えることができた。				
調 査 地 (1/50,000)					
					



調査前の47号墳の墳丘とトレンチ配置



202号墳の墳丘とトレンチ配置



46号墳と47号墳



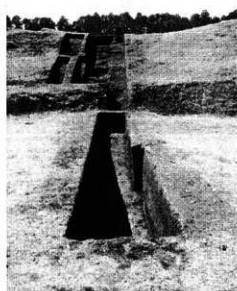
47号墳全景



202号墳全景



後円部大正調査坑



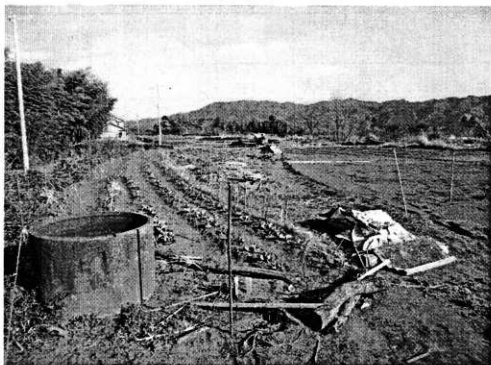
東側くびれ部の大正調査坑



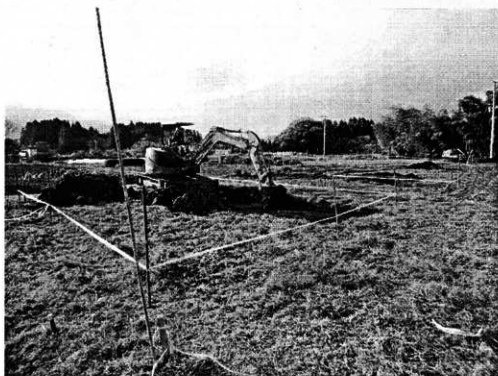
出土遺物例

平成 2 2 年度 発掘調査

市町村名	延岡市	調査主体	延岡市教育委員会	調査担当者	小野信彦
フリカ'ナ 遺跡名	イワツチキタビラ・イワツチハル 岩土北平遺跡 (第2次) 岩土原遺跡 (第2次)	フリカ'ナ 所在地	ノベオカシキタカタマチカサシタトラ 延岡市北方町笠下寅		
調査原因	市道整備事業	調査面積	1.000㎡		
調査期間	H23.3.1~H23.3.30	調査後の処置	工事削平		
遺跡の種別	散布地	遺跡の主な時代	旧石器・縄文・弥生・古墳・中世・近世		
検 出 遺 構	なし				
出 土 遺 物	旧石器時代…剥片				
	縄文時代早期…石鏃・押型文土器				
	縄文時代晩期…粗製深鉢土器				
	弥生～古墳…土師器 (甕・壺)・須恵器 (甕)				
	中世～近世…陶磁器 (皿等)				
特 記 事 項	表土剥ぎのみの実施。畑作によりアカホヤ層面まで削平が進む。				
	平成23年度まで調査。				
<p>調査地 (1/50,000)</p>					




調査区近景



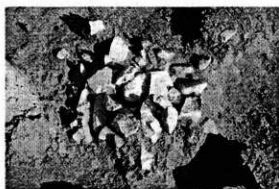
調査状況（表土剥ぎ）

平成 2 2 年度 発掘調査

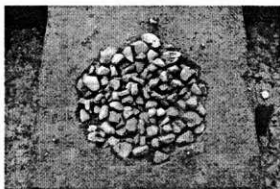
市町村名	延岡市	調査主体	延岡市教育委員会	調査担当者	甲斐康大
フリカ'ナ 遺跡名	イマイノイセキ 今井野遺跡(14次)	フリカ'ナ 所在地	延岡市天下町1208番地1 外		
調査原因	工業団地造成事業	調査面積	9,250㎡		
調査期間	H22.4.28~H23.3.31	調査後の処置	工事削平		
遺跡の種別	集落	遺跡の主な時代	旧石器・縄文・弥生・古墳		
検 出 遺 構	旧石器時代… 集石遺構15基・散礫				
	縄文時代早期… 集石遺構12基				
	弥生時代後期~古墳時代前期… 竪穴住居跡18軒・土坑3基				
出 土 遺 物	旧石器時代… 剥片・石核・ナイフ形石器・剥片尖頭器・細石刃・細石核				
	縄文時代早期… 土器(押型文)・石器(石鏃)				
	弥生時代後期… 土器(東北部九州系・安国寺系壺)・石器(磨製石鏃・砥石・穂積具)				
	古墳時代前期… 土器(甕・壺・鉢・高坏・小型壺)・石器(砥石・穂積具)・ 鉄器(鏃・鉾・鉄鋤先)				
特 記 事 項					
					



【旧石器】遺物出土状況



【旧石器】集石



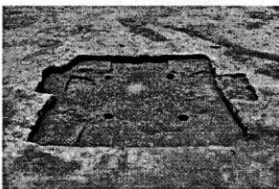
【縄文早期】集石



【縄文早期】集石群



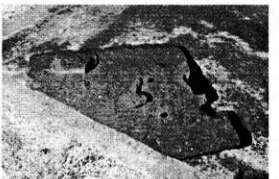
【弥生～古墳】竪穴住居跡群



【弥生】張出しをもつ竪穴住居跡



【古墳】竪穴住居跡出土土器群



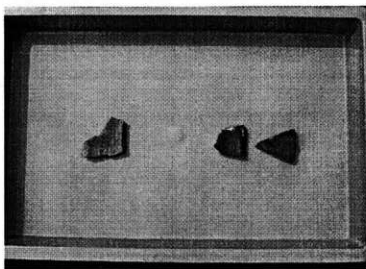
【弥生】貯蔵穴を備えた竪穴住居跡

平成 2 2 年 度 発 掘 調 査

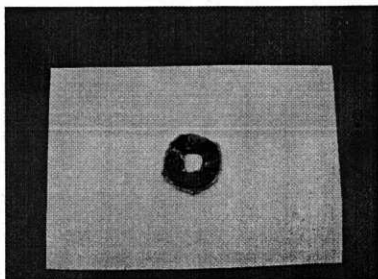
市 町 村 名	西都市	調査主体	西都市教育委員会	調査担当者	津曲 大祐
フリカ'ナ 遺 跡 名	ハラグチ 原口遺跡	フリカ'ナ 所 在 地	サイトシオオアザミヤケアザハラグチ 西都市大字三宅字原口		
調 査 原 因	西都原総合台線道路改良工 事	調査面積	2,300㎡		
調 査 期 間	H22.5.26~H22.8.1 1	調査後の処置	工事削平		
遺跡の種類別	散布地	遺跡の主な時代	弥生~近世		
検 出 遺 構	平安時代末~中世:堀割型道路状遺構				
出 土 遺 物	古墳時代 土師器破片				
	平安時代 古瓦破片				
	古銭				
特 記 事 項	周辺で、弥生時代中期末や古墳時代の竪穴建物跡、掘立柱建物跡が検出されており、				
	遺構の存在が予想されたが、調査区の遺構密度は低く、堀割型の道路状遺構が確認された 。平安時代末~中世にかけて使用されたものと考えられる。				
調査区					



道路状遺構



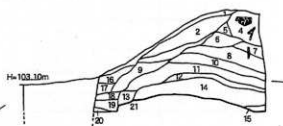
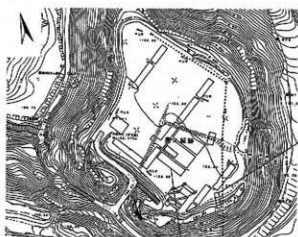
古瓦破片



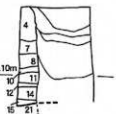
古銭（嘉祐通宝か？）

平成 2 2 年 度 発 掘 調 査

市 町 村 名	西都市	調査主体	西都市教育委員会	調査担当者	藪方正義
フリカナ 遺 跡 名	トノコオリジョウアト 都 於 郡 城 跡	フリカナ 所 在 地	サイトシオオアザミヤケアザカノダアサ'クボ 西都市大字鹿野田字久保		
調査原因	史跡整備関連	調査面積	2,300㎡		
調査期間	H23.1.6~H23.3.31	調査後の処置	現状保存		
遺跡の種類別	城館跡	遺跡の主な時代	中世		
検 出 遺 構	中世:柱穴群(方形柱穴含む)				
	土塁				
出 土 遺 物	中世:土師器・輸入陶磁器(青磁・白磁等)				
	陶器・磁器				
	土錘・古銭				
特 記 事 項	今回掘立柱建物跡の特定を目的に調査を行った。結果、あまりにも隣接及び重複していることから、特定するまでには至らなかった。また、土塁については、堆積状況から一時期で				
	つみあげられているものの、後世に崩落したため、盛土され、現状の姿になっていることが確認された。				
<p>調査地 (1/50,000)</p>					



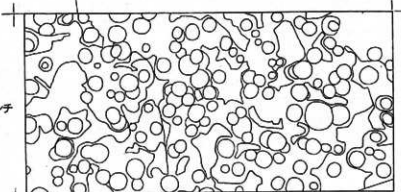
- | | | | | |
|----|------|---------|---------|------------|
| 1 | 黄土 | 7.5V623 | しまりなし | 黄褐色土ブロック混入 |
| 2 | 黄褐色土 | 10.V621 | しまりあり | 黄褐色土ブロック混入 |
| 3 | 赤褐色土 | 8V626 | しまりあり | 黄褐色土ブロック混入 |
| 4 | 赤褐色土 | 7.5V656 | 少ししまりあり | 黄褐色土ブロック混入 |
| 5 | 黄褐色土 | 10V596 | しまりなし | |
| 6 | 赤褐色土 | 7.5V624 | しまりなし | |
| 7 | 黄土 | 7.5V645 | しまりなし | |
| 8 | 黄土 | 7.5V644 | 少ししまりあり | 黄褐色土ブロック混入 |
| 9 | 黄土 | 7.5V643 | 少ししまりあり | |
| 10 | 赤褐色土 | 10V571 | 少ししまりあり | |
| 11 | 黄褐色土 | 10V529 | 少ししまりあり | 黄褐色土ブロック混入 |
| 12 | 黄土 | 7.5V621 | しまりあり | |
| 13 | 赤褐色土 | 7.5V622 | 少ししまりあり | |
| 14 | 黄褐色土 | 10V523 | しまりあり | |
| 15 | 黄褐色土 | 10V522 | しまりあり | |
| 16 | 赤褐色土 | 7.5V625 | 少ししまりあり | 黄褐色土ブロック混入 |
| 17 | 黄土 | 7.5V646 | しまりあり | |
| 18 | 赤褐色土 | 10V524 | しまりあり | |
| 19 | 黄土 | 7.5V621 | しまりあり | |
| 20 | 黄土 | 10V523 | しまりあり | |
| 21 | 赤褐色土 | 7.5V622 | しまりあり | |



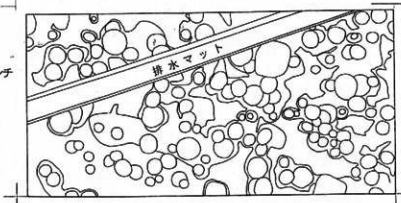
第12トレンチ (土層)



第11aトレンチ



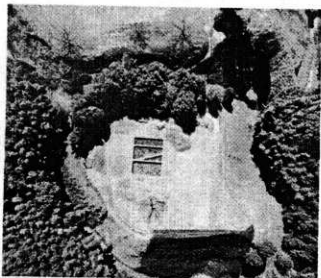
第11bトレンチ



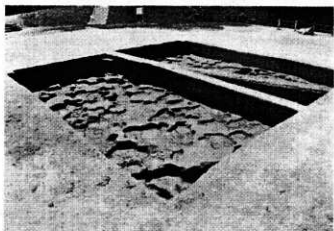
奥ノ城跡第11-1・2トレンチ平面図 (1/100)、土層土層図 (1/80)



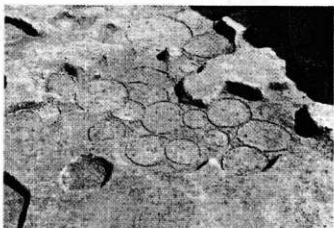
原野宮跡遺景 (空撮・南より)



奥ノ城跡遺景 (空撮・北東より)



第11-1・2トレンチ遺構検出状況



第11-1トレンチ柱穴群検出状況




第11-2トレンチ 柱穴群検出状況



第12トレンチ 土層堆積状況

平成 22 年 度 発 掘 調 査

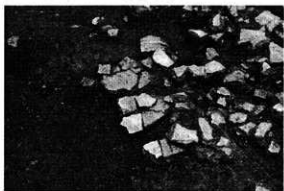
市町村名	新 富 町	調査主体	新富町教育委員会	調査担当者	樋渡将太郎
フリガナ 遺 跡 名	ニュウタバルロクジュウニゴウ ・ロクジュウサンゴウフ 新田原62・63号墳	フリガナ 所 在 地	シントミチヨウオオアザニュウタアザヒガシマタ 新富町大字新田字東俣		
調査原因	史跡整備	調査面積	785㎡		
調査期間	H22.11.16～H23.3.31	調査後の処置	現状保存		
遺跡の種類	古墳	遺跡の主な時代	古墳時代		
検 出 遺 構	新田原62号・63号墳の周溝検出				
出 土 遺 物	古墳時代…円筒埴輪 形象埴輪（盾形埴輪）土師器 須恵器				
特 記 事 項	62号墳周溝から大量の円筒埴輪片と形象埴輪片を検出				
	62号墳墳丘復元を直営事業で行う				
	「祇園原古墳群」14 新富町文化財調査報告書第60集 2011				
位 置 図 (1/50,000)					
					



作業風景



埴輪出土状況



形象埴輪出土状況①



形象埴輪出土状況②



古墳復元工事作業風景



古墳復元工事途中経過



墳丘と周溝復元

平成 2 2 年 度 発 掘 調 査

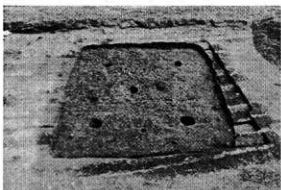
市町村名	新 富 町	調査主体	新富町教育委員会	調査担当者	樋渡 将太郎
フリガナ 遺 跡 名	チンガサコダイニイセキニシ 陳ヶ迫第2遺跡2次	フリガナ 所 在 地	シントミチョウオオアザニユタ 新富町大字新田1356-2 1356-9		
調査原因	個人農地改良	調査面積	3,625㎡		
調査期間	H22.7.26～H22.10.26	調査後の処置	工事削平予定		
遺跡の種別	集落地	遺跡の主な時代	古墳時代		
検 出 遺 構	古墳時代後期…竪穴住居址8軒				
	時期不明…土抗1				
出 土 遺 物	古墳時代後期…土師器 須恵器 鉄器 石製品				
特 記 事 項	平成23年度に本報告書を作成				
	「町内遺跡27」新富町文化財発掘調査報告書 第56集				
位 置 図 (1 / 5 0 , 0 0 0)					



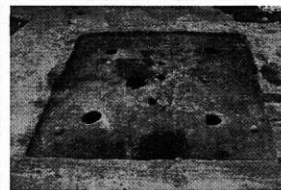
SA 18



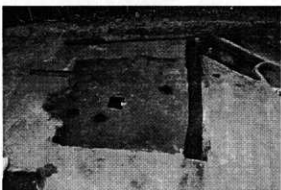
SA 19



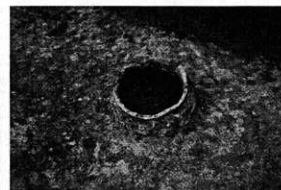
SA 20



SA 22



SA 23



SA 23埋室



SA 24



時期不明土坑

平成 22 年度 発掘 調査

市町村名	新 富 町	調査主体	新富町教育委員会	調査担当者	樋渡 将太郎
フリガナ 遺 跡 名	トングムラナナゴウファン 富田村7号墳	フリガナ 所 在 地	シントミチョウオオアザミナシロアザミナミバル 新富町大字三納代字南原5720-2		
調査原因	史跡範囲確認	調査面積	2,068㎡		
調査期間	H22.12.20～H23.1.11	調査後の処置	埋め戻し保存		
遺跡の種類	古墳	遺跡の主な時代	古墳時代・縄文時代		
検 出 遺 構	古墳時代・・・円墳とその周溝				
	縄文時代・・・集石遺構3				
出 土 遺 物					
特 記 事 項	県指定史跡「富田村古墳」の確認調査				
	周溝の一部を確認				
	「町内遺跡27」 新富町文化財調査報告書第59集 2011				
位 置 図 (1/50,000)					



富田村7号墳



富田村7号墳周溝検出①



富田村7号墳周溝検出②



縄文時代の集石①



縄文時代の集石②



縄文時代の集石③

平成 22 年度 発掘 調査

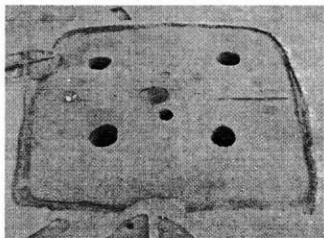
市町村名	宮崎市	調査主体	宮崎市	調査担当者	竹中・石村・井上・今村・島井・川野
フリガナ 遺 跡 名	コジロウダイニイセキ 古城第2遺跡	フリガナ 所 在 地	ミヤザキシマドワラサチウカミシラマ 宮崎市佐土原町上田島444 外		
調 査 原 因	圃場整備	調 査 面 積	5,308㎡		
調 査 期 間	H22. 5. 13~H22. 11. 10	調査後の措置	工事削平		
遺跡の種類別	集落遺跡	遺跡の主な時代	古墳・古代・中世		
検出遺構	・堅穴建物 16軒		・単独土器埋設炉 1基		
	・掘立柱建物 24棟+α				
	・土坑 54基(粘土貯蔵坑と想定されるものあり)				
	・溝状遺構 55条				
	・井戸 1基				
	・ピット 2423基				
出土遺物	古墳時代		土師器(甕・坏・高坏・甗など)		
			須恵器(甕・坏・高坏・壺・甗・提瓶など)		
	古代		土師器(皿・碗・甕など)		
			須恵器(甕・碗・高坏・鉢・横瓶・平瓶・円面硯・把手付中空円面硯など)		
			軒平瓦・平瓦(格子叩き・縦位縄目叩き・横位縄目叩き・無文)		
中世		白磁・青磁・備前・常滑・刀子・土師器皿・土師器坏・井戸枠			
特記事項	古代の瓦類、「金光」刻書須恵器高坏、須恵器香炉蓋など古代寺院との関連が想定される遺物が出土しているが、それに相当する建物は検出されていない。また焼成不良品や窯体が出土しているため、古代段階の当遺跡は古代寺院(国分寺か)へ供給する須恵器や瓦を生産した集落と想定される。				
	中世段階の四面庇付大形掘立柱建物(並列で2棟もしくは併せて1棟の可能性あり)を検出。				
	(整理作業が完了していないため、内容が変更になる可能性がある)				
調 査 地(1/50,000)					



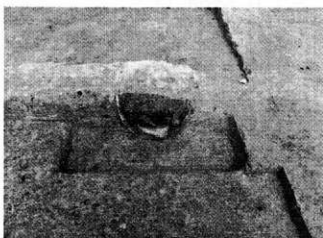
溝状遺構調査状況



柱穴群と調査風景



竪穴建物完掘状況



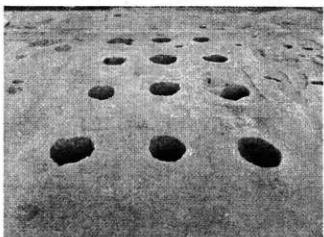
土器埋設炉半截状況



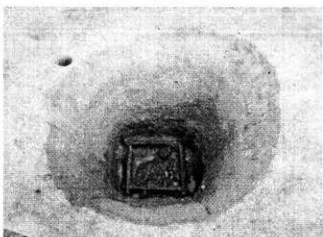
遺物出土状況



粘土貯蔵土坑(写真床面が粘土層検出面)



大形総柱掘立柱建物完掘状況



井戸枠検出状況

平成 22 年度 発掘 調査

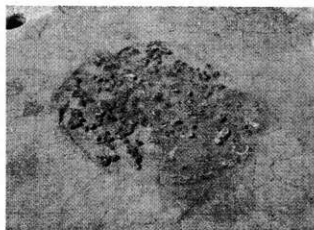
市 町 村 名	宮崎市	調査主体	宮崎市教育委員会	調査担当者	秋成・西嶋・島井・川野
フリガナ	ミヤガキコイセキ	フリガナ	ミヤガキノサダツラヂマツノミヅツマシロノホ		
遺 跡 名	宮ヶ迫遺跡	所 在 地	宮崎市佐土原町上田島 5 8 3 ほか		
調 査 原 因	圃場整備	調 査 面 積	1611㎡+1139㎡		
調 査 期 間	H22.5.10～H22.8.18	調 査 後 の 措 置	工事削平		
遺跡の種類別	集落遺跡	遺跡の主な時代	縄文・弥生・古墳		
検出遺構	・縄文時代：土坑				
	・弥生時代：PIT				
	・古墳時代：住居跡、掘立柱建物、土師器焼成土坑、粘土探掘坑・廃棄土坑・溝状遺構・土坑・PIT				
出土遺物	・縄文時代：土器片				
	・弥生時代：石包丁、土器片				
	・古墳時代：土師器・須恵器・柱・鉄鏝				
特記事項	・粘土探掘坑・焼成土坑といった土師器製作に関連する遺構がみられることから、土師器製作を独自で行っていたと思われる。				
	・掘立柱跡は 20 基を超える。				
	・現在、整理作業途中のため内容は変更の可能性あり。				
調 査 地 (1/50,000)					



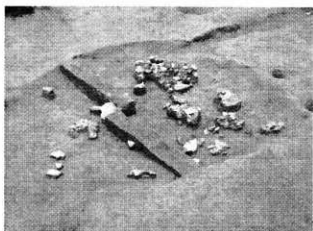
平成22年度 宮ヶ迫遺跡 全体図



住居跡完掘状況



焼成土坑



廃棄土坑出土状況



掘立柱跡完掘状況




埋め竈出土状況①

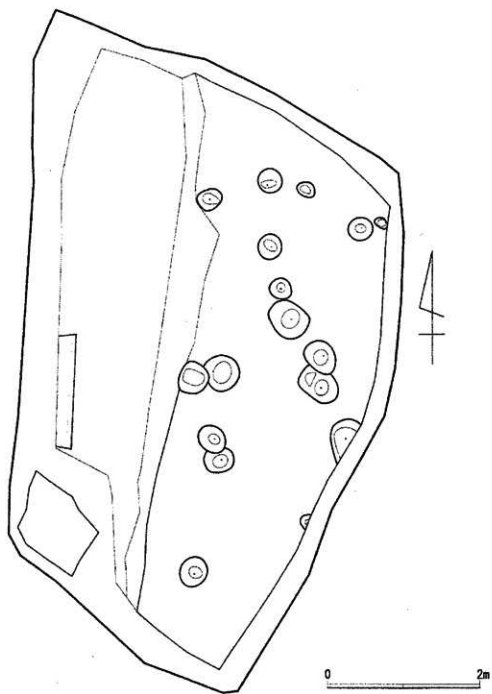


埋め竈出土状況②

平成22年度宮ヶ迫遺跡発掘調査写真

平成 22 年度 発掘 調査

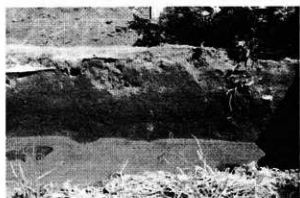
市 町 村 名	宮崎市	調査主体	宮崎市教育委員会	調査担当者	島井 伸幸 西嶋 剛広
フリガナ	シモキタカタトハヤシダイ1イセキ	フリガナ	ミヤザキシシモキタカタチョウトバヤシ5288-11		
遺 跡 名	下北方戸林第1遺跡	所 在 地	宮崎山下北方町戸林5288-11		
調 査 原 因	個人住宅建築	調 査 面 積	38㎡		
調 査 期 間	H.22.8.9～H.22.8.25	調査後の措置	工事削平		
遺跡の種類別	散布地	遺跡の主な時代	古墳・古代		
検 出 遺 構	時期不明：ピット				
出 土 遺 物	縄文時代：縄文土器				
	古墳時代：土師器・須恵器・模倣坏				
	古代：平瓦				
	中世：青磁碗				
特 記 事 項	下北方台地西側は近世以降に大きく土地改変されていたこと可能性が確認された。				
調 査 地 (1/50, 000)					
					



下北方戸林第1遺跡調査区平面図



調査区全景



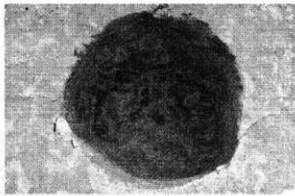
調査区東壁



調査区北壁




ピット半截状況

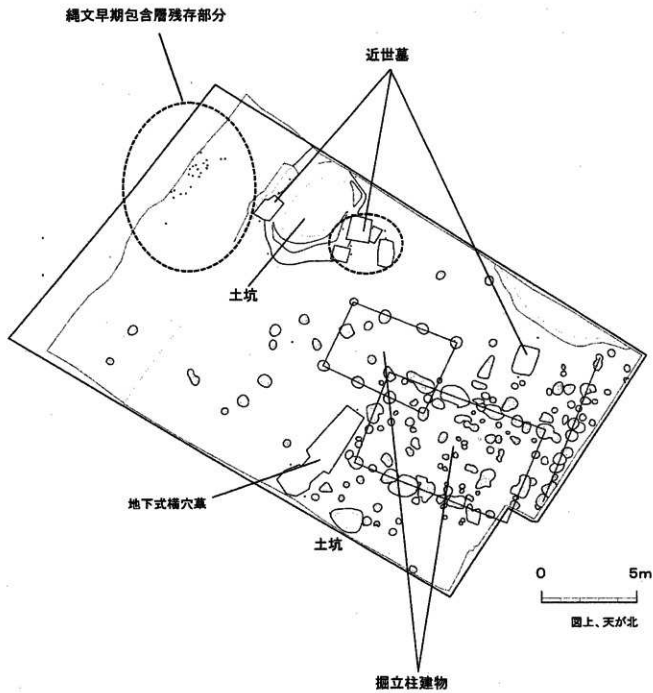


ピット完掘状況

下北方戸林第1遺跡発掘調査状況

平成 22 年度 発掘 調査

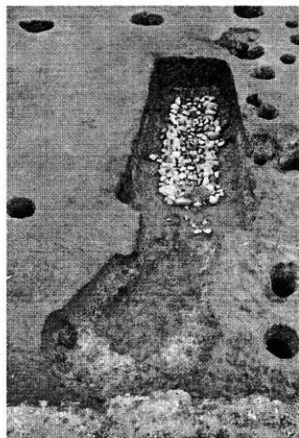
市町村名	宮崎市	調査主体	宮崎市教育委員会	調査担当者	西嶋 剛広
フリガナ	シモキタカタツカハルダイ3イセキ	フリガナ	ミヤザキシノシモキタカタツカハルダイ3イセキ		
遺跡名	下北方塚原第3遺跡	所在地	宮崎市下北方町塚原5711-1ほか		
調査原因	老人福祉施設建設	調査面積	471㎡		
調査期間	H. 23. 2. 9～H. 23. 3. 24	調査後の措置	工事削平		
遺跡の種別	散布地	遺跡の主な時代	古墳・中世・近世		
検出遺構	古墳時代：地下式横穴墓				
	中世：大形土坑				
	近世：近世墓、堀立柱建物、ピット				
出土遺物	縄文時代：塞ノ神式土器				
	古墳時代：鉄刀、U字形鋤先				
	中世：青磁片				
	近世：銅銭、陶磁器、蝶番金具				
特記事項	地下式横穴墓は大きく削平されていたが、妻入りで玄室長3.5mの大形のものであった。礎床上に鉄刀、U字形鋤先が副葬されていた。				
	その他近世墓が多く確認された。また、調査区内の一部に縄文早期の包含層が存在することが確認された。				
調査地 (1/50, 000)					
					



下北方塚原第3遺跡調査区平面図



調査区全景(北東から)

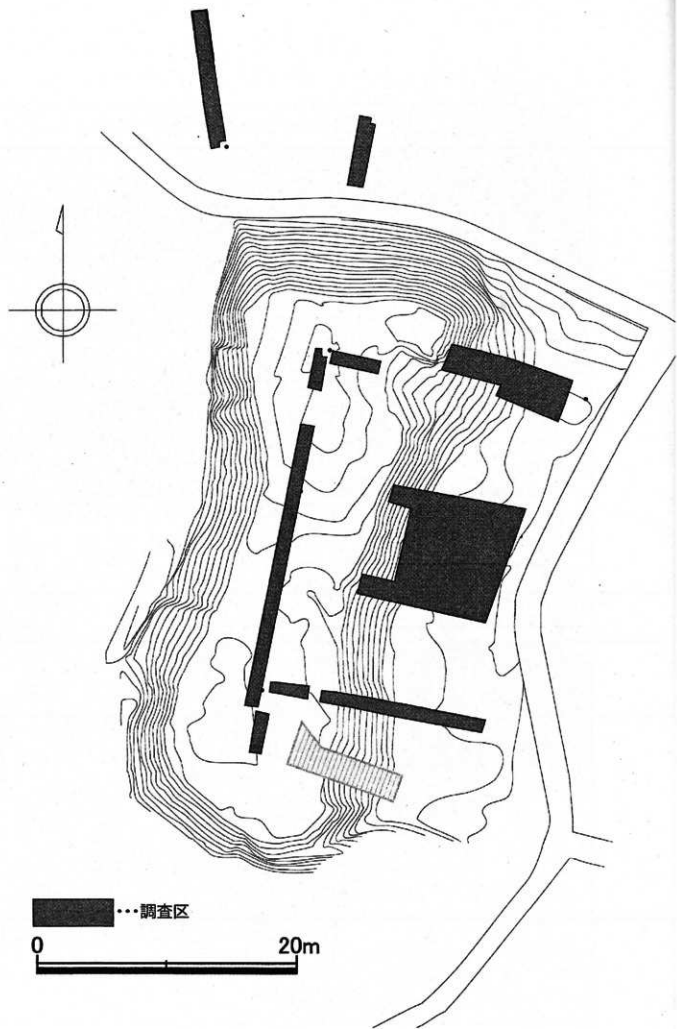


上:出土遺物
左:下北方地下式横穴22号

下北方塚原第3遺跡発掘調査状況

平成 22 年度 発掘調査

市町村名	宮崎市	調査主体	宮崎市	調査担当者	稲岡・島井
フリガナ	フモトダイサンイセキ	フリガナ	ミヤザキシシンベツチョウ		
遺跡名	麓第3遺跡	所在地	宮崎市新別府町		
調査期間	H23.1.25～H23.3.15	調査後の措置	工事削平(一部保存)		
遺跡の種別	散布地	遺跡の主な時代	中世		
検出遺構	中世の流路状遺構もしくは河川跡				
出土遺物	中世期の土師器皿、坏、土鍾、用途不明木製品(箸様の形状)				
特記事項	<p>本遺跡は従前、「麓2号墳」として、遺跡の種別も「古墳」とされてきた。しかし、事前の確認調査の結果、墳丘は古墳ではなく中世期に構築された盛土の可能性が高いことがわかった。また、盛土東側の平地では中世期に構築された溝状遺構が検出され、その溝を対象とし本調査を実施した。</p>				
	<p>調査の結果、盛土東側の溝状遺構は幅5～6m、深さ約2.0mの大規模なものと判明した。</p>				
	<p>構築時期は確認調査時と同じく中世期と考えられるが、溝状遺構の堆積土にはヘドロが堆積する箇所もあったため、河川跡であった可能性も考えられる。また、盛土構築面と、溝状遺構構築面は同面であるため、ほぼ同時期の構築が考えられ、溝構築時に産出した土を盛土材に使用したなど、相関関係にある遺構と考えられる。</p>				
<p>調査地 (1/50,000)</p>					



麓第3遺跡調査区図



本発掘調査前の状況
(奥の高まりが墳丘とされていた部分)




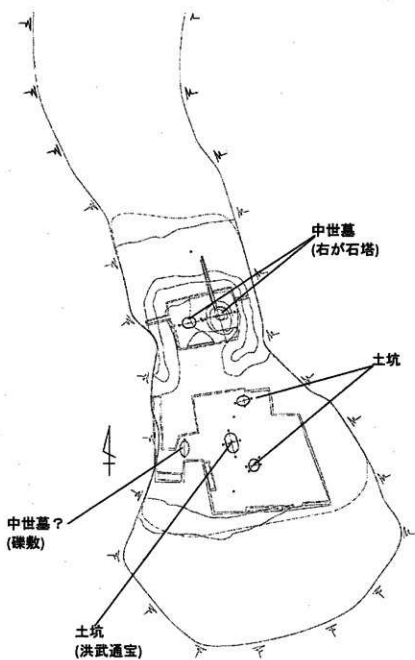
発掘調査の様子



本発掘調査部の完掘状況
(幅8.0m、深さ2.0ほどの大規模な溝。
中世期に設けられた灌漑用の溝の
可能性がある。)

平成 22 年 度 発 掘 調 査

市 町 村 名	宮崎市	調査主体	宮崎市教育委員会	調査担当者	西嶋 剛広 今村 結記
遺 跡 名	弓袋第2遺跡	所 在 地	宮崎市高岡町内山字弓袋1650		
調 査 原 因	土地造成	調 査 面 積	234㎡		
調 査 期 間	H. 22. 11. 15～H. 22. 12. 22	調 査 後 の 措 置	工事削平		
遺 跡 の 種 別	その他の墓	遺 跡 の 主 な 時 代	中世		
検 出 遺 構	中世：石塔、土坑、ピット				
出 土 遺 物	旧石器～縄文時代：縦長剥片、縄文土器				
	中世：土師器皿、銅銭、鉄釘				
特 記 事 項	中世の石塔、土坑などを検出した。石塔下部は盗掘されていたが、残存部分から構築方法を知ることができた。また、土坑からは、鉄釘や土師器皿とともに洪武通宝約100枚が検出された。				
調 査 地 (1/50, 000)					



弓袋第2遺跡調査区平面図(S=1/300)



調査区全景(南東から)



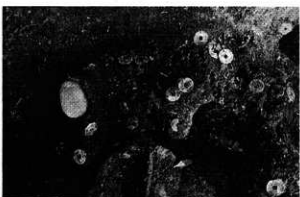
石塔調査状況(南西から)



石塔完掘状況(南から)



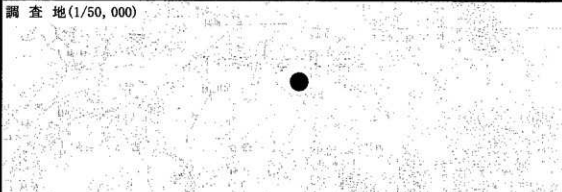
石塔掘方と盗掘坑

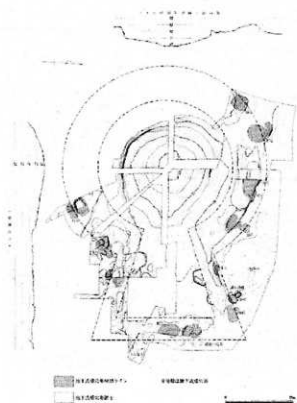


鋼鏡出土状況

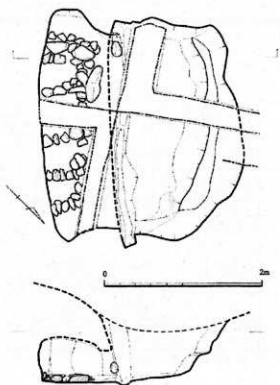
弓袋第2遺跡発掘調査状況

平成 22 年度 発掘 調査

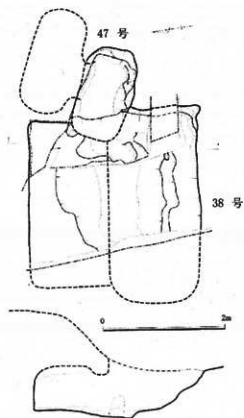
市町村名	宮崎市	調査主体	宮崎市教育委員会	調査担当者	竹中克繁・井上誠二
遺跡名	生目古墳群	所在地	宮崎市大字跡江字井尻 外		
調査原因	史跡整備	調査面積	919.5㎡		
調査期間	H.22.11.29～H.23.3.31	調査後の措置	現状保存		
遺跡の種別	古墳	遺跡の主な時代	古墳		
検出遺構	古墳				
	地下式横穴墓				
出土遺物	土師器、鉄器、玉類				
特記事項	生目21号墳（復元長35mの前方後円墳）周溝内に13基の地下式横穴墓が検出されている。検出状況から、いずれも周溝底面に堅坑を、周溝外側の立ち上がりの中に玄室を構築する平入り型の地下式横穴墓である。22年度は、うち7基の調査を行い、宮崎平野最古となる5世紀前葉の地下式横穴墓や、地下式横穴墓同士の切り合い状況等を確認した。				
	調査地(1/50,000)				
					



21号墳測量図



43号地下式横穴墓(宮崎平野最古の地下式横穴墓)



38-47号地下式横穴墓(地下式横穴墓の切り合い)



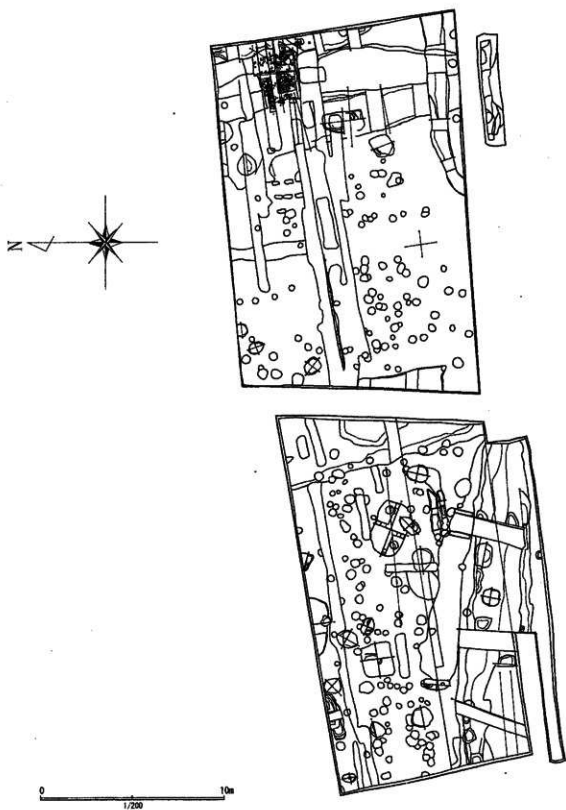
43号地下式横穴墓完掘状況



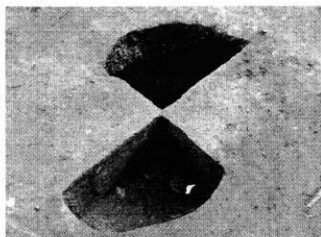
43号地下式横穴墓遺物出土状況

平成22年度発掘調査

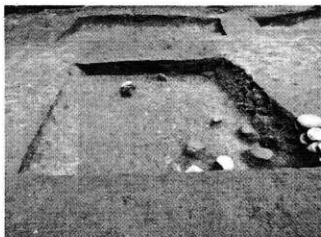
市町村名	宮崎市	調査主体	宮崎市	調査担当者	石村・川野
遺跡名	史跡 穆佐城跡	所在地	宮崎市高岡町小山田927、930		
調査原因	保存整備	調査面積	528㎡		
調査期間	H22.11.24～H23.3.17	調査後の措置	埋め戻し保存		
遺跡の種別	中世城郭	遺跡の主な時代	中世		
検出遺構	・通路状遺構				
	・集礫				
	・掘立柱建物				
	・土坑				
	・櫓列				
	・ピット				
出土遺物	・白磁、青磁、青花				
	・華南三彩水注				
	・国内産陶器（備前、瀬戸・美濃）				
	・茶臼				
	・刀子、洪武通宝				
	・土師器小皿・坏				
特記事項	・曲輪7の東側堀が曲輪8まで延伸していることを確認				
	・華南三彩鴨形水注片が炭化米と共に土坑から出土				
	(整理作業が完了していないため、内容が変更される可能性あり)				
調査地(1/50,000)					



穆佐城跡由輪 8 平成22年度調査区遺構配置図



土坑調査状況



通路状遺構



集礫1



集礫2と溝状遺構



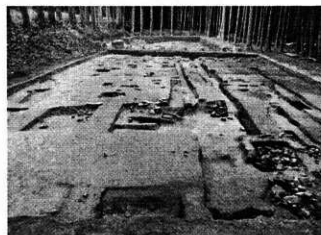
石臼出土状況



刀子出土状況



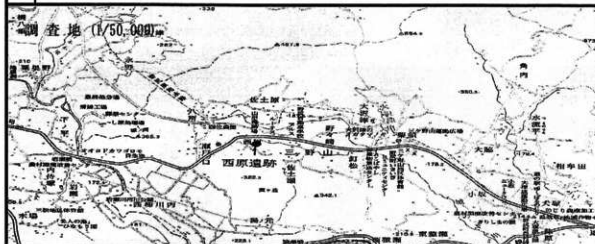
華南三彩鴨形水注出土状況



調査区全景

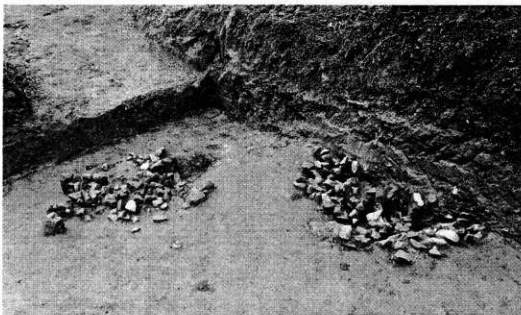
平成 2 2 年 度 発 掘 調 査

市 町 村 名	小林市	調査主体	小林市教育委員会	調査担当者	秦 広 之
フリカ'ナ 遺 跡 名	ニシバライセキ 西 原 遺 跡	フリカ'ナ 所 在 地	コバヤシノジリチヨウミカノヤマ 小 林 市 野 尻 町 三 ヶ 野 山		
調 査 原 因	農地改良(個人)	調 査 面 積	4 0 m ²		
調 査 期 間	2010. 4. 20~2010. 4. 20	調 査 後 の 処 置	工事削平		
遺 跡 の 種 別	散布地・集落地	遺 跡 の 主 な 時 代	縄文・弥生・古代		
検 出 遺 構					
	縄文時代早期…集石遺構 4 基				
出 土 遺 物					
	縄文時代早期…土器(貝殻条痕文土器・押型文土器)、石器				
特 記 事 項					

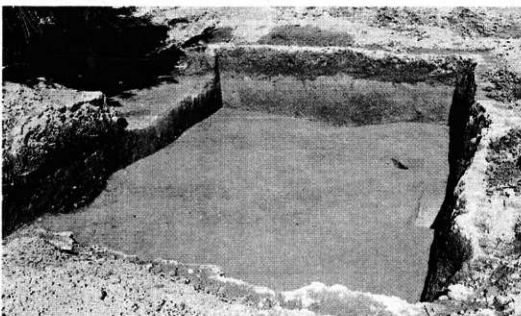




SIO1 集石遺構



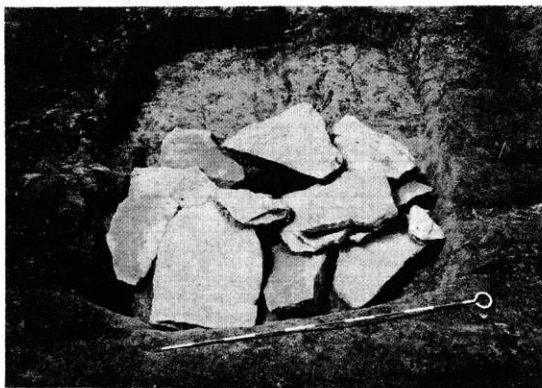
SIO2 集石遺構 (右) 及び SIO4 集石遺構 (左)



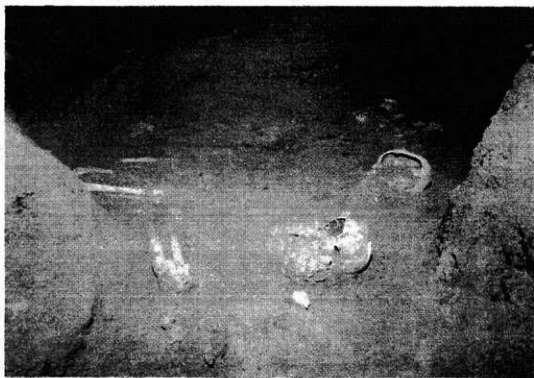
発掘状況の調査区全景 (西から)

平成 2 2 年度 発掘調査

市 町 村 名	えびの市	調査主体	えびの市教育委員会	調査担当者	中野 和浩
フリカ'ナ 遺 跡 名	シマウチチカシキヨアナボグン 島内地下式横穴墓群		フリカ'ナ 所 在 地	エビノシオオアザシマウチアザヒラマツ えびの市大字島内字平松	
調査原因	耕運による陥没		調査面積	7㎡	
調査期間	H22.4.20~H23.3.31		調査後の処置	埋め戻し、畑に復旧	
遺跡の種類別	墳墓		遺跡の主な時代	古墳時代	
検 出 遺 構	128号墓:羨門板石閉塞タイプ、主軸は東				
	129号墓:竪坑上部閉塞タイプ				
出 土 遺 物	128号墓:被葬者2、副葬品なし				
	129号墓:被葬者5、鉄族3、刀子2				
特 記 事 項	129号墓の竪坑2段目の長さは0.8mもあり、板石11枚で閉塞している。				
調査地 (1/50,000)					




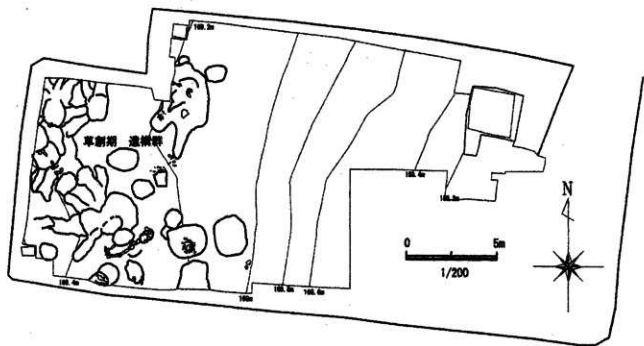
129号墓 壑坑上部閉塞状態



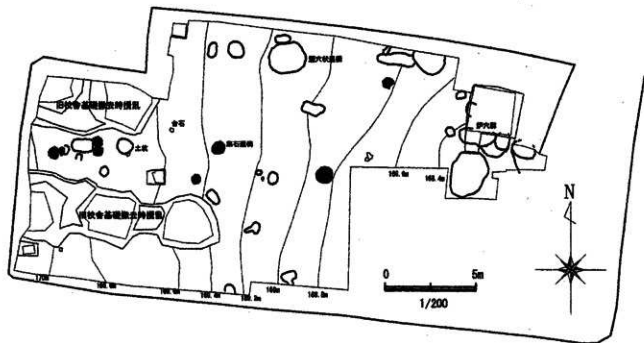
同上 玄室内 (羨門から)

平成 2 2 年度 発掘調査

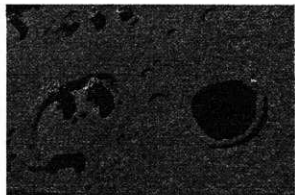
市 町 村 名	都城市	調査主体	都城市教育委員会	調査担当者	桑畑光博
フリカ'ナ 遺 跡 名	オウジヤマイセキ 王 子 山 遺 跡	フリカ'ナ 所 在 地	ミヤコノジョウシヤマノクチチョウハナキ 都城市山之口町花木2580 (都城市立山之口小学校)		
調 査 原 因	校舎新增改築	調査面積	280㎡ (対象540㎡)		
調 査 期 間	H22. 11. 24～H23. 3. 22	調査後の処置	埋め戻し後、校舎建築		
遺跡の種別	城館跡・集落跡	遺跡の主な時代	縄文		
検 出 遺 構	縄文時代草創期: 竪穴状遺構4基、土坑11基、炉穴約30基、配石遺構8基、集石遺構5基				
	縄文時代早期: 竪穴状遺構3基、土坑12基、炉穴5基、集石遺構8基				
出 土 遺 物	旧石器時代: 剥片尖頭器・剥片・敲石				
	縄文時代草創期: 隆帯文土器・石鎌・スクレイパー・磨製石斧(丸ノミ形)・磨石・敲石				
	石皿・台石・磁石・堅果類炭化物				
	縄文時代早期: 貝殻文円筒形土器(前平式・石坂式・別府原式)・妙見タイプ・塞ノ神式土器				
特 記 事 項	石鎌・スクレイパー・石斧・磨石・敲石・石皿・台石・砥石				
	黒曜石の原石・残核・剥片・チップ				
	宮崎県西南地区の内陸部において、はじめてとなる本格的な縄文時代草創期の集落跡の調査事例となった。また、当該期の炉穴と思われる土坑の多くは著しく重なり合っており、長期にわたって断続的に定住生活を営んでいたことをうかがうことができた。				
調査地(1/50,000)					
					



王子山遺跡 繩文時代草創期遺構分布狀況



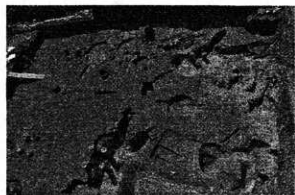
王子山遺跡 繩文時代早期遺構分布狀況



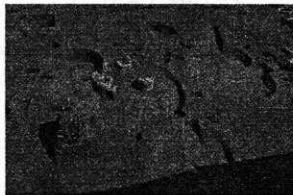
早期の堅穴状遺構と土坑



早期の伊穴



草創期の遺構群(伊穴の密集状態)



草創期の堅穴状遺構と土坑



草創期の築石遺構



草創期の配石伊



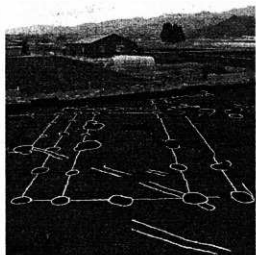
草創期の土坑



草創期の磨製石斧(丸ノミ形)出土状況

平成 2 2 年 度 発 掘 調 査

市 町 村 名	都 城 市	調 査 主 体	都 城 市 教 育 委 会	調 査 担 当 者	近 沢 恒 典
フ リ カ ナ 遺 跡 名	オウジバルイセキ 王 子 原 遺 跡	フ リ カ ナ 所 在 地	ミヤコノジョウシヤスヒサチヨウ 都 城 市 安 久 町 6 8 5 2	オウジバルダンチ 王 子 原 団 地	
調 査 原 因	公 営 住 宅 建 設	調 査 面 積	2, 8 6 0 m ²		
調 査 期 間	H22. 10. 14 ~ H23. 3. 30	調 査 後 の 処 置	工 事 削 平		
遺 跡 の 種 別	散 布 地	遺 跡 の 主 な 時 代	縄 文 ・ 古 代 ・ 中 世		
検 出 遺 構	縄文時代早期:集石遺構 2				
	古代~中世:掘立柱建物跡 5・土坑墓 1・道路状遺構				
	中世:畠跡				
出 土 遺 物	縄文時代早期:土器				
	古代~中世:土師器・黒色土器・白磁・滑石製品				
特 記 事 項	遺跡の主体は古代~中世である。掘立柱建物跡群では、やや大きな2号掘立柱建物跡を				
	中心に、軸を揃えた配置がみられた。土坑墓は長方形を呈し、底面付近より土師器皿5点				
	が出土した。				
調査地 (1/50,000)					



古代: 獨立柱建物跡



古代: 土坑墓



古代: 土坑群



中世: 臺跡



古代: 滑石製品



古代: 土師器



縄文時代早期: 集石遺構

平成22年度 埋蔵文化財関係統計表

	専 門 職員 数	工 事 届	遺 跡 発 見 届	発 掘 調 査 (緊 急)				専 門 職員 数	工 事 届	遺 跡 発 見 届	発 掘 調 査 (緊 急)				
				試 掘	確 認	本 調 査	計				試 掘	確 認	本 調 査	計	
宮崎県	67(20)	32	0	6	18	33	57	日向市	1	10(6)	0	0	0	16(16)	16(16)
宮崎市	16(5)	54	0	6	12	9(2)	27(2)	門川町	1	0	0	0	0	0	0
国富町	2	0	0	1	0	0	1	美郷町	0	0	0	0	0	0	0
綾町	1	0	0	0	0	0	0	諸塚村	0	0	0	0	0	0	0
日南市	2	9(2)	0	6	6(1)	1(1)	13(2)	椎葉村	0	0	0	0	0	0	0
串間市	1	2(1)	0	0	2(1)	1(1)	3(2)	高千穂町	1	0	0	0	0	0	0
都城市	8(1)	50(2)	0	10(1)	35(5)	3(1)	48(7)	日之影町	0	0	0	0	0	0	0
三股町	1	1	0	0	0	0	0	五ヶ瀬町	0	0	0	0	0	0	0
小林市	3(1)	26(6)	0	4(1)	7(2)	1	12(3)								
えびの市	1	1(1)	0	0	1(1)	2	3(1)								
高原町	1	1(1)	0	0	0	0	0								
西都市	2	27(1)	0	0	2	3	5								
高鍋町	1	14(1)	0	1(1)	4(2)	0	5(3)								
新富町	3	1	0	0	0	2	2								
西米良村	0	0	0	0	0	0	0								
木城町	0	2	0	0	0	0	0								
川南町	0	8(1)	0	0	0	0	0								
都農町	0	7(5)	0	0	0	10(10)	10(10)								
延岡市	5	18(5)	0	3(3)	14(6)	4(2)	21(11)	計	117 (27)	231 (32)	0	31 (6)	83 (18)	52 (33)	166 (57)

※1 専門職員数欄の()は任期付き職員及び嘱託職員数で内数

※2 工事届、遺跡発見届、発掘調査欄の()は県が対応した分で内数(宮崎県欄にはその総数を掲載)

※3 専門職員数以外の数値は、平成22年度に受理した文書数

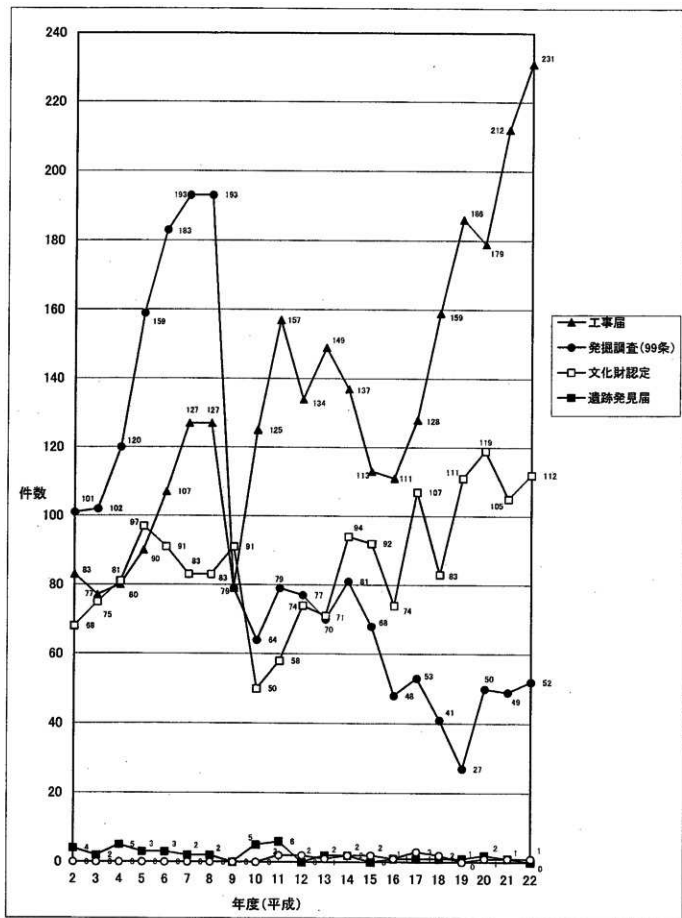
平成22年度 発掘届出等の状況

(1) 開発事業別発掘届等件数						
区 分		件 数				
		工事通知(届)	発掘調査報告			計
			試掘	確認	本調査	
緊急調査	道路	45	9	26	36	116
	鉄道	0	0	0	0	0
	空港・港湾	1	0	0	0	1
	河川・砂防・ダム	1	1	0	0	2
	上下水道	12	0	0	0	12
	公園	1	0	1	0	2
	埋立・産廃処理場	0	0	0	1	1
	区画整理・宅地造成	13	1	9	0	23
	商工業	4	5	5	0	14
	農林水産	18	4	3	6	31
	官公署	5	0	1	2	8
	学校	3	1	1	1	6
	個人住宅・宅地	15	1	10	1	27
	ガス・電気・通信	76	3	11	0	90
	観光・レジャー施設等	0	0	0	0	0
	鉱業・土砂採取等	1	1	1	0	3
	その他建設・開発	32	5	10	2	49
	自然消滅	0	0	0	2	2
	史跡整備	1	0	3	1	5
	その他	3	0	2	0	5
学 術 調 査		0	0	1	1	1
合 計		231	31	83	53	398

(3) 指示勧告の内容別件数 調査の主体別件数			
区 分		件 数	
93条 (旧57条の2)	指 示 の 届 出 告 の 内 容	事前調査	30 (保存 0) (部分保存 0)
		工事立会	109
	94条 (旧57条の3)	慎重工事	90
		その他	注意 2 調整中 0
96・97条 99条 学術調査・92条(旧57条)	工事に伴う調査の届出(報告)	本調査	52
		試掘	31
		確認	83
			計
		学術調査・92条(旧57条)	1
合 計		398	

(2) 文書別件数			
区 分		件 数	
発見届	96条	0	
	97条	0	
	計	0	
発掘届	調 査	92条 1	
	工 事	99条	166
		93条	135
		94条	96
発掘届計		398	

(4) 出土品文化財認定件数	
鑑 査 機 関	件 数
宮崎県教育委員会	89
宮崎市教育委員会(中核市)	23
計	112



平成22年度発掘届等一覧 発掘調査の届出等

文化財保護法第92条による届出

番号	遺跡の名称 時代・種類 所在地	届出をした者	届出の日付	調査目的 種別	調査期間	教育委員会による処理	
						指示等の日付 文書番号	備考
1	下北方13号墳 宮崎市下北方町 古墳、古墳	柳澤一男	平成22年7月15日	学術調査	平成22年8月18日 ～ 平成23年3月31日	平成22年8月4日 0850-6	

文化財保護法第93条による届出

番号	届出等の種類 根拠条名	遺跡の名称 時代・種類 所在地	届出をした者	届出の日付	教育委員会による処理		備考
					指示等の日付 文書番号	指示事項	
1	第93条	下段遺跡 古墳・中世、散布地 郷城市丸谷町	(株)エヌ・ティ・ティドコモ九州支社長	平成22年3月31日	平成22年4月7日 0850-7-2	工事立会	
2	第93条	外泉遺跡 古墳～平安、散布地 西郷市上三財	個人	平成22年4月6日	平成22年4月13日 0850-7-5	工事立会	
3	第93条	西原遺跡 縄文～古墳、築落跡 小林市野尻町	個人	平成22年4月8日	平成22年4月13日 0850-7-7	発掘調査	
4	第93条	尾島遺跡 中世、散布地 郷城市早水町	(株)はやま建設	平成22年4月14日	平成22年4月20日 0850-7-8	工事立会	
5	第93条	和石遺跡 縄文・弥生、散布地 宮崎市高岡町	(株)エヌ・ティ・ティドコモ九州支社長	平成22年4月16日	平成22年4月23日 0850-7-9	工事立会	
6	第93条	東原遺跡 弥生～古墳、散布地 宮崎市村島町	(有)三元工業	平成22年4月16日	平成22年4月23日 0850-7-10	慎重工事	
7	第93条	下北方遺跡群 旧石器～近世、散布地 宮崎市下北方町	下北方町財産管理組合 組合長 日高輝典	平成22年4月22日	平成22年4月27日 0850-7-11	工事立会	
8	第93条	門田遺跡 古墳～平安、散布地 西郷市上三財	個人	平成22年4月28日	平成22年5月11日 0850-7-12	工事立会	
9	第93条	延岡城内遺跡 近世、城跡跡 延岡市桜小路	個人	平成22年5月19日	平成22年5月26日 0850-7-19	工事立会	
10	第93条	心見住遺上遺跡 米貯蔵、散布地 郷島町川北	KDDI(株)福岡エンジニアリングセンター長	平成22年4月1日	平成22年5月28日 0850-7-22	工事立会	
11	第93条	中原遺跡 弥生～古墳、散布地 宮崎市吉村町	(有)六郎	平成22年5月21日	平成22年5月28日 0850-7-23	慎重工事	
12	第93条	馬込遺跡 縄文～奈良、散布地 日向市平岩	個人	平成22年5月19日	平成22年5月31日 0850-7-15	工事立会	
13	第93条	馬込遺跡 縄文～古墳、散布地 日向市平岩	個人	平成22年5月19日	平成22年5月31日 0850-7-16	工事立会	
14	第93条	馬込遺跡 縄文～奈良、散布地 日向市平岩	個人	平成22年5月19日	平成22年5月31日 0850-7-17	工事立会	
15	第93条	鳩ヶ丘遺跡 旧石器～古墳、散布地 川南町川南	KDDI(株)福岡エンジニアリングセンター長	平成22年5月10日	平成22年5月31日 0850-7-24	工事立会	
16	第93条	天下第2遺跡 旧石器～弥生、中世、散布地、古墳 延岡市天下町	個人	平成22年4月21日	平成22年5月31日 0850-7-25	慎重工事	
17	第93条	広瀬遺跡 中世、散布地 郷城市金田町	個人	平成22年6月11日	平成22年6月16日 0850-7-30	慎重工事	
18	第93条	串水遺跡 縄文～近世、散布地 西郷市櫻北	個人	平成22年6月8日	平成22年6月16日 0850-7-31	工事立会	
19	第93条	瑞樹下遺跡 縄文、散布地 小林市須木	(株)エヌ・ティ・ティドコモ九州支社長	平成22年6月4日	平成22年6月18日 0850-7-33	工事立会	
20	第93条	門田遺跡 古墳～平安、散布地 西郷市上三財	個人	平成22年6月18日	平成22年6月28日 0850-7-36	工事立会	
21	第93条	下北方遺跡群 旧石器～近世、散布地 宮崎市下北方町	(株)日向総合建設	平成22年6月25日	平成22年7月5日 0850-7-39	慎重工事	
22	第93条	今城跡 中世、城跡跡 宮崎市瓜生野	ソフトバンクモバイル株式会社 モバイルネットワーク本部 九州技術部長 三浦仁志	平成22年6月29日	平成22年7月6日 0850-7-40	慎重工事	

番号	届出等の種類 根拠条名	遺跡の名称 時代・種類 所在地	届出をした者	届出の日付	教育委員会による処理		備考
					指示等の日付 文書番号	指示事項	
23	第93条	畑田遺跡 縄文・弥生・奈良～近世、散 宮崎市田野町	株式会社アサヒコア 代表取締役 佐々木敏二	平成22年6月30日	平成22年7月7日 0850-7-41	慎重工事	
24	第93条	柳迫遺跡 縄文・中世、散布地 宮崎市厚田	株式会社アサヒコア 代表取締役 佐々木敏二	平成22年6月30日	平成22年7月7日 0850-7-42	慎重工事	
25	第93条	上ノ原遺跡 弥生、散布地 宮崎市清武町	株式会社アサヒコア 代表取締役 佐々木敏二	平成22年6月30日	平成22年7月7日 0850-7-43	慎重工事	
26	第93条	高岡遺跡 中世・近世、散布地 宮崎市高岡町	ソフトバンクモバイル株式会社 モ バイルネットワーク本部 九州技術 部 部長 三浦仁志	平成22年7月2日	平成22年7月7日 0850-7-44	慎重工事	
27	第93条	ニッソ山第1遺跡 古墳～中世、散布地 宮崎市田野町	ソフトバンクモバイル株式会社 モ バイルネットワーク本部 九州技術 部 部長 三浦仁志	平成22年7月2日	平成22年7月7日 0850-7-45	慎重工事	
28	第93条	新ノ原遺跡 縄文・弥生、散布地 小城市細野	ソフトバンクモバイル株式会社 モ バイルネットワーク本部 九州技術 部 部長 三浦仁志	平成22年7月5日	平成22年7月12日 0850-7-48	工事立会	
29	第93条	山中遺跡群 縄文～近世、散布地、集落跡 小城市細野	ソフトバンクモバイル株式会社 モ バイルネットワーク本部 九州技術 部 部長 三浦仁志	平成22年7月5日	平成22年7月12日 0850-7-49	工事立会	
30	第93条	天神山遺跡 縄文、散布地、集落跡 小城市南西方	ソフトバンクモバイル株式会社 モ バイルネットワーク本部 九州技術 部 部長 三浦仁志	平成22年7月6日	平成22年7月12日 0850-7-50	工事立会	
31	第93条	八幡原遺跡 弥生、散布地 小城市堤	ソフトバンクモバイル株式会社 モ バイルネットワーク本部 九州技術 部 部長 三浦仁志	平成22年7月6日	平成22年7月12日 0850-7-51	工事立会	
32	第93条	南ヶ丘第2遺跡 縄文・弥生、散布地 小城市南西方	ソフトバンクモバイル株式会社 モ バイルネットワーク本部 九州技術 部 部長 三浦仁志	平成22年7月6日	平成22年7月12日 0850-7-52	工事立会	
33	第93条	小田元遺跡 古墳、散布地 宮崎市高岡町	株式会社アサヒコア 代表取締役 佐々木敏二	平成22年7月5日	平成22年7月12日 0850-7-53	慎重工事	
34	第93条	西原遺跡 縄文・弥生、散布地 都城市山田町	ソフトバンクモバイル株式会社 モ バイルネットワーク本部 九州技術 部 部長 三浦仁志	平成22年7月8日	平成22年7月13日 0850-7-54	工事立会	
35	第93条	高岡原遺跡 中世・近世、散布地 宮崎市高岡町	株式会社アサヒコア 代表取締役 佐々木敏二	平成22年7月8日	平成22年7月14日 0850-7-55	慎重工事	
36	第93条	前畑遺跡 中世、散布地 日南市益安	ソフトバンクモバイル株式会社 モ バイルネットワーク本部 九州技術 部 部長 三浦仁志	平成22年7月12日	平成22年7月14日 0850-7-57	慎重工事	
37	第93条	岩屋ヶ野第2遺跡 縄文・平安・中世、散布地 都城市高城町	株式会社エヌ・ティ・ティ・ドコ 執行役員 九州支社長	平成22年7月9日	平成22年7月20日 0850-7-59	工事立会	
38	第93条	取添第2遺跡 古墳、散布地 都城市都島町	株式会社エヌ・エム・イー 代表取 締役社長 岡本邦彦	平成22年7月15日	平成22年7月26日 0850-7-61	慎重工事	
39	第93条	黒背田遺跡 縄文、散布地 日南市北郷町	有限会社エム・エス・プランニング 代表取締役 長谷川和子	平成22年7月21日	平成22年7月26日 0850-7-62	慎重工事	
40	第93条	下北方遺跡群 旧石器～近世、散布地 宮崎市下北方町	個人	平成22年7月26日	平成22年7月27日 0850-7-63	発掘調査	
41	第93条	下屋敷遺跡 旧石器・縄文、散布地 宮崎市佐土原町	KDDI株式会社福岡エンジニアリング センター センター長 勝山安朗	平成22年7月26日	平成22年7月29日 0850-7-64	慎重工事	
42	第93条	空ノ原遺跡 縄文～古墳、散布地 都城市関之原町	KDDI株式会社福岡エンジニアリング センター センター長 勝山安朗	平成22年7月26日	平成22年7月29日 0850-7-67	慎重工事	
43	第93条	上講中遺跡 縄文・弥生・近世、散布地 宮崎市佐土原町	KDDI株式会社福岡エンジニアリング センター センター長 勝山安朗	平成22年8月2日	平成22年8月5日 0850-7-68	慎重工事	
44	第93条	和田ノ原遺跡 縄文・弥生、散布地 延岡市大野町	社会福祉法人高和会理事長 高 橋氏弘	平成22年7月26日	平成22年8月6日 0850-7-69	慎重工事	
45	第93条	須ヶ谷第1遺跡 弥生・古墳、散布地 都農町川北	ソフトバンクモバイル株式会社 モ バイルネットワーク本部 九州技術 部 部長 三浦仁志	平成22年8月9日	平成22年8月17日 0850-7-72	工事立会	
46	第93条	稲葉崎遺跡 弥生・古墳、散布地 都農市播磨町	ソフトバンクモバイル株式会社 モ バイルネットワーク本部 九州技術 部 部長 三浦仁志	平成22年7月29日	平成22年8月17日 0850-7-73	慎重工事	
47	第93条	高橋遺跡 縄文・中世・近世、散布地 延岡市梅北町	個人	平成22年8月16日	平成22年8月23日 0850-7-76	慎重工事	
48	第93条	延岡城内遺跡 中世・近世、城跡跡 延岡市天神小路	株式会社マエムラ	平成22年6月31日	平成22年9月1日 0850-7-81	工事立会	
49	第93条	串木遺跡 縄文～近世、散布地 西都市徳北	個人	平成22年8月26日	平成22年9月9日 0850-7-80	工事立会	

番号	届出等の種類 機軸条名	遺跡の名称 時代 種類 所在地	届出をした者	届出の日付	教育委員会による処理		備考
					指示等の日付 文書番号	指示事項	
50	第93条	富の後遺跡 不詳、散布地 日南市北部町	有限会社クオール	平成22年8月27日	平成22年9月10日 0850-7-78	慎重工事	
51	第93条	西原第1遺跡 中世、散布地 都城市菓子野町	(株)エヌ・ティ・ティ・コム九州支社長	平成22年8月27日	平成22年9月10日 0850-7-79	慎重工事	
52	第93条	高野原遺跡 縄文、散布地 宮崎市田野町	(株)エヌ・ティ・ティ・コム九州支社長	平成22年9月8日	平成22年9月14日 0850-7-85	慎重工事	
53	第93条	西原第2遺跡 弥生、散布地 都城市豊原町	九州電力(株)宮崎支店	平成22年9月8日	平成22年9月15日 0850-7-83	慎重工事	
54	第93条	才田遺跡 平安～近世、散布地 都城市今町	個人	平成22年9月7日	平成22年9月15日 0850-7-84	慎重工事	
55	第93条	増福庵跡 近世、散布地 都城市高崎町	(株)エヌ・ティ・ティ・コム九州支社長	平成22年9月9日	平成22年9月15日 0850-7-86	工事立会	
56	第93条	馬込遺跡 旧石器～平安、散布地 日向市平野	個人	平成22年9月8日	平成22年9月15日 0850-7-87	工事立会	
57	第93条	日赤八重遺跡 近世、散布地 日南市漁谷	(株)エヌ・ティ・ティ・コム九州支社長	平成22年9月15日	平成22年9月22日 0850-7-88	慎重工事	
58	第93条	新原出口遺跡 古墳・平安・中世、散布地 都城市高木町	個人	平成22年9月14日	平成22年9月22日 0850-7-90	工事立会	
59	第93条	築池遺跡(県指定志和地村) 古墳、古墳 都城市下木渡町	個人	平成22年9月10日	平成22年9月22日 0850-7-91	慎重工事	
60	第93条	延岡城下町遺跡 弥生・古墳、集落跡 延岡市本町	(株)SAI	平成22年9月27日	平成22年10月5日 0850-7-102	慎重工事	
61	第93条	上多々良遺跡 弥生・古墳・平安、散布地 延岡市上多々良	(株)コーソク	平成22年9月29日	平成22年10月5日 0850-7-103	慎重工事	
62	第93条	柳瀬遺跡 縄文・弥生・中世・近世、散布地 延岡市北方町	KDDI株式会社福岡エンジニアリングセンター センター長 勝山安朗	平成22年9月30日	平成22年10月7日 0850-7-104	工事立会	
63	第93条	城ヶ尾遺跡 縄文・古墳・近世、集落跡 都城市下長原町	個人	平成22年10月1日	平成22年10月8日 0850-7-105	慎重工事	
64	第93条	ラグラ第3遺跡 縄文・古墳、散布地 都城市高城町	(株)エヌ・ティ・ティ・コム九州支社長	平成22年9月30日	平成22年10月8日 0850-7-106	慎重工事	
65	第93条	高鍋城跡 中世・近世、城跡跡 高鍋町南高鍋	(株)宮崎放送	平成22年6月4日	平成22年10月12日 0850-7-35	工事立会	
66	第93条	高鍋城跡 中世・近世、城跡跡 高鍋町南高鍋	九州電力(株)高鍋営業所	平成22年9月27日	平成22年10月12日 0850-7-107	工事立会	
67	第93条	道間遺跡 古墳～平安、散布地 三軒町船原	(株)エヌ・ティ・ティ・コム九州支社長	平成22年10月4日	平成22年10月13日 0850-7-108	工事立会	
68	第93条	細積原遺跡群 縄文・弥生、散布地 小林市北西方	(株)エヌ・ティ・ティ・コム九州支社長	平成22年9月29日	平成22年10月19日 0850-7-109	工事立会	
69	第93条	本村遺跡 縄文・近世、散布地 木城町川原	ソフトバンクモバイル株式会社 モバイルネットワーク本部 九州技術部 部長 三浦仁志	平成22年10月18日	平成22年10月20日 0850-7-110	工事立会	
70	第93条	室ヶ嶽遺跡 弥生～平安、散布地 西郷市三宅	個人	平成22年9月14日	平成22年10月22日 0850-7-111	慎重工事	
71	第93条	高三納遺跡 弥生～近世、散布地 西郷市平部	個人	平成22年10月14日	平成22年10月25日 0850-7-113	工事立会	
72	第93条	与袋第2遺跡 中世、その他の墓 宮崎市高岡町	個人	平成22年9月2日	平成22年10月25日 0850-7-114	発掘調査	
73	第93条	千才遺跡群 縄文・弥生、散布地 小林市南西方	ソフトバンクモバイル株式会社 モバイルネットワーク本部 九州技術部 部長 三浦仁志	平成22年9月29日	平成22年10月25日 0850-7-115	慎重工事	
74	第93条	下ノ遺跡群 弥生・古墳、散布地 小林市水渡道	北九州建設工業株式会社	平成22年10月21日	平成22年10月27日 0850-7-121	工事立会	
75	第93条	今別府遺跡 縄文・中世・近世、散布地 木城町川原	KDDI株式会社福岡エンジニアリングセンター センター長 勝山安朗	平成22年10月28日	平成22年11月1日 0850-7-118	工事立会	
76	第93条	串木遺跡 縄文～近世、散布地 西郷市橋北	個人	平成22年10月22日	平成22年11月5日 0850-7-120	工事立会	

番 号	届出等の種類 機関名	遺跡の名称 時代・種類 所在地	届出をした者	届出の日付	教育委員会による処理		備考
					指示等の日付 文書番号	指示事項	
77	第93条	中山遺跡 縄文・近世、散布地 宮崎市高岡町	ソフトバンクモバイル株式会社 モ バイルネットワーク本部 九州技術 部 部長 三浦仁志	平成22年10月12日	平成22年11月8日 0850-7-122	慎重工事	
78	第93条	高鍋城跡 中世・近世、城跡跡 高鍋町南高鍋	九州電力株式会社	平成22年11月4日	平成22年11月8日 0850-7-123	慎重工事	
79	第93条	成山遺跡 縄文・古墳・平安・中世、散 布地 都城市豊満町	株式会社ウィルコム 執行役員 技術本部長 平澤弘樹	平成22年11月9日	平成22年11月18日 0850-7-138	慎重工事	
80	第93条	梅北原遺跡 縄文・古墳・中世、散布地 都城市梅北町	株式会社ウィルコム 執行役員 技術本部長 平澤弘樹	平成22年11月9日	平成22年11月18日 0850-7-139	慎重工事	
81	第93条	牧原ノ下遺跡 古墳・中世・近世、散布地 都城市下川東	株式会社ウィルコム 執行役員 技術本部長 平澤弘樹	平成22年11月9日	平成22年11月18日 0850-7-140	慎重工事	
82	第93条	久玉遺跡 古墳、散布地 都城市都元	株式会社ウィルコム 執行役員 技術本部長 平澤弘樹	平成22年11月9日	平成22年11月18日 0850-7-141	工事立会	
83	第93条	富古新田遺跡 弥生・奈良・近世、散布地 都城市山ノ口町	株式会社ウィルコム 執行役員 技術本部長 平澤弘樹	平成22年11月15日	平成22年11月18日 0850-7-142	工事立会	
84	第93条	佐土原城跡 中世・近世、城跡跡 宮崎市佐土原町	株式会社ウィルコム 執行役員 技術本部長 平澤弘樹	平成22年11月8日	平成22年11月22日 0850-7-135	慎重工事	
85	第93条	宇須遺跡 縄文・中世、集落跡 宮崎市高岡町	株式会社ウィルコム 執行役員 技術本部長 平澤弘樹	平成22年11月8日	平成22年11月22日 0850-7-136	慎重工事	
86	第93条	江良ノ上第5遺跡 弥生・古墳、散布地 宮崎市東郷	株式会社ウィルコム 執行役員 技術本部長 平澤弘樹	平成22年11月8日	平成22年11月22日 0850-7-137	慎重工事	
87	第93条	山王古墳(山王1号墳) 古墳、古墳 高鍋町上江	個人	平成22年11月17日	平成22年11月22日 0850-7-134	工事立会	
88	第93条	鬼塚遺跡群 縄文・弥生、散布地 小林市南西方	ソフトバンクモバイル株式会社 モ バイルネットワーク本部 九州技術 部 部長 三浦仁志	平成22年11月15日	平成22年11月24日 0850-7-144	慎重工事	
89	第93条	平川第2遺跡 縄文・弥生、散布地 小林市南西方	ソフトバンクモバイル株式会社 モ バイルネットワーク本部 九州技術 部 部長 三浦仁志	平成22年11月15日	平成22年11月24日 0850-7-145	慎重工事	
90	第93条	串木遺跡 縄文・近世、散布地 西郷市龍北	個人	平成22年11月16日	平成22年11月24日 0850-7-147	工事立会	
91	第93条	下北方遺跡群 旧石器～近世、散布地 宮崎市下北方町	個人	平成22年11月16日	平成22年12月9日 0850-7-153	工事立会	
92	第93条	大牟田遺跡 古墳・平安・中世、散布地 都城市横市町	株式会社ウィルコム 執行役員 技術本部長 平澤弘樹	平成22年12月8日	平成22年12月17日 0850-7-163	工事立会	
93	第93条	船ヶ迫・岩上遺跡 縄文・古墳・近世、散布地 都城市五十町	株式会社ウィルコム 執行役員 技術本部長 平澤弘樹	平成22年12月13日	平成22年12月17日 0850-7-164	工事立会	
94	第93条	屏風谷第2遺跡 縄文・古墳、散布地 都城市上水沢町	株式会社ウィルコム 執行役員 技術本部長 平澤弘樹	平成22年12月13日	平成22年12月17日 0850-7-165	慎重工事	
95	第93条	女横遺跡 縄文・近世、散布地 都城市梅北町	株式会社ウィルコム 執行役員 技術本部長 平澤弘樹	平成22年12月13日	平成22年12月17日 0850-7-166	工事立会	
96	第93条	高鍋城跡 中世・近世、城跡跡 志高町南高鍋	舞鶴神社 氏子総代 石井正敏	平成22年12月10日	平成22年12月20日 0850-7-167	工事立会	
97	第93条	高鍋城跡 中世・近世、城跡跡 志高町上江・南高鍋	舞鶴神社 宮司 永水清隆	平成22年12月14日	平成22年12月20日 0850-7-168	工事立会	
98	第93条	持田遺跡 旧石器～古墳、散布地 高鍋町持田	高鍋町観光協会 会長 黒木敏之	平成22年12月7日	平成22年12月20日 0850-7-169	工事立会	
99	第93条	田浦遺跡 弥生・近世、散布地 宮崎市佐土原町	株式会社ウィルコム 執行役員 技術本部長 平澤弘樹	平成22年12月13日	平成22年12月20日 0850-7-170	慎重工事	
100	第93条	中溝第1遺跡 弥生・中世、散布地 宮崎市佐土原町	個人	平成22年11月19日	平成22年12月20日 0850-7-171	慎重工事	
101	第93条	宮の元遺跡 縄文、散布地 山南市北町	(株)エス・ティ・ティコム九州支社 長	平成22年12月20日	平成22年12月27日 0850-7-172	慎重工事	
102	第93条	三子原遺跡 縄文・古墳・平安・中世、散 布地 都城市安久町	UQコミュニケーションズ株式会社 建設1部長	平成22年12月21日	平成22年12月28日 0850-7-174	工事立会	
103	第93条	持田遺跡 旧石器～古墳、散布地 高鍋町持田	高鍋町観光協会 会長 黒木敏之	平成22年12月20日	平成22年12月28日 0850-7-175	工事立会	

番 号	届出等の種類 機軸系名	遺跡の名称 時代・種類 所在地	届出をした者	届出の日付	教育委員会による処理		備考
					指示等の日付 文書番号	指示事項	
104	第93条	前原遺跡 弥生・古墳・奈良・平安・中世・ 西郷市大字下三財	個人	平成22年12月20日	平成23年1月12日 0850-7-180	工事立会	
105	第93条	古間遺跡 弥生・古墳・散布地 宮崎市佐土原町	ソフトバンクモバイル株式会社モ バイルネットワーク本部 九州技術 部 部長 三浦仁志	平成22年12月20日	平成23年1月17日 0850-7-181	工事立会	
106	第93条	佐土原城跡 中世・城館跡 宮崎市佐土原町	九州電力株式会社宮崎支店送電 電統括部宮崎電力所 所長 大場 栄一	平成22年12月17日	平成23年1月17日 0850-7-182	工事立会	
107	第93条	蔵2号墳 中世・その他の遺跡 宮崎市新別府町	新別府町財産管理組合 組合長 金丸 利義	平成23年1月11日	平成23年1月19日 0850-7-185	発掘調査	
108	第93条	門田遺跡 古墳・奈良・平安・散布地 西郷市大字上三財	個人	平成23年1月6日	平成23年1月24日 0850-7-187	工事立会	
109	第93条	百ノ原遺跡 弥生～近世・散布地 日南市大字菟之畑	KDDI株式会社福岡エンジニア リングセンター センター長 勝山安 朗	平成23年1月18日	平成23年1月24日 0850-7-188	慎重工事	
110	第93条	糸佐木城址 中世・城館跡 小林市須木宗佐木	株式会社 エヌティ・ティ・ドコモ 執行役員 九州支社長 国枝俊成	平成22年12月24日	平成23年1月26日 0850-7-189	慎重工事	
111	第93条	百ノ原遺跡 彌文・弥生・古墳・奈良・平安・ 日南市大字菟之畑	ソフトバンクモバイル株式会社モ バイル・ソリューション本部フィールド ソリューション統括部長 荏苒育男	平成23年1月7日	平成23年1月26日 0850-7-190	慎重工事	
112	第93条	永野遺跡 近世・散布地 都城市山之日町	ソフトバンクモバイル株式会社モ バイル・ソリューション本部フィールド ソリューション統括部長 荏苒育男	平成23年1月20日	平成23年1月26日 0850-7-191	工事立会	
113	第93条	芝原遺跡 縄文・弥生・中世・散布地 都城市豊道町	社会福祉法人常緑会理事長 藤 元登四郎	平成23年1月21日	平成23年1月26日 0850-7-192	工事立会	
114	第93条	下北方遺跡群 旧石器～近世・散布地 宮崎市下北方町	個人	平成22年11月24日	平成23年1月31 日 0850-7-195	工事立会	
115	第93条	下北方遺跡群 旧石器～近世・散布地 宮崎市下北方町	個人	平成23年1月26日	平成23年1月31日 0850-7-196	発掘調査	
116	第93条	中水成遺跡 縄文・散布地 小林市野原町	株式会社エヌ・ティ・ティ・ドコモ執 行役員九州支社長 国枝俊成	平成23年1月7日	平成23年1月31日 0850-7-197	慎重工事	
117	第93条	池田遺跡 縄文・中世・散布地 都城市高瀬町	ソフトバンクモバイル株式会社モ バイル・ソリューション本部フィールド ソリューション統括部長 荏苒育男	平成23年2月1日	平成23年2月8日 0850-7-200	工事立会	
118	第93条	延岡城内遺跡 中世・近世・城館跡 延岡市桜小園	株式会社マムエム 代表取締役 前村幸夫	平成23年2月4日	平成23年2月10日 0850-7-201	慎重工事	
119	第93条	安留遺跡 古墳・散布地 都城市吉比田町	Wireless City Planning株式会社 技術統括部長 近畿起	平成23年2月3日	平成23年2月10日 0850-7-203	工事立会	
120	第93条	串木遺跡 縄文～近世・散布地 西郷市櫻北	個人	平成23年1月24日	平成23年2月14日 0850-7-205	工事立会	
121	第93条	松本原遺跡 縄文・弥生・古墳・散布地 西郷市三納	ソフトバンクモバイル株式会社モ バイルネットワーク本部 九州技術 部 部長 三浦仁志	平成23年2月1日	平成23年2月18日 0850-7-207	慎重工事	
122	第93条	千塚遺跡 弥生～近世・散布地 西郷市櫻北	個人	平成23年2月10日	平成23年2月18日 0850-7-208	工事立会	
123	第93条	港ノ元遺跡 縄文・弥生・古墳・中世・近世 都城市豊原町	有限会社大洋不動産代表取締役 平川結介	平成23年2月14日	平成23年2月17日 0850-7-209	慎重工事	
124	第93条	下古城遺跡 弥生・散布地 宮崎市古波町	ソフトバンクモバイル株式会社モ バイルネットワーク本部 九州技術 部 部長 三浦仁志	平成23年1月25日	平成23年2月22日 0850-7-210	慎重工事	
125	第93条	大木原遺跡 縄文～平安・散布地 西郷市徳北	個人	平成23年2月18日	平成23年2月28日 0850-7-211	工事立会	
126	第93条	都城取手遺跡 中世・城館跡 都城市南園窪町	ケイエス企画代表取締役 岡田博 志	平成23年2月23日	平成23年2月28日 0850-7-212	慎重工事	
127	第93条	中尾原遺跡 旧石器～古墳・集落跡 延岡市小川町	KDDI株式会社福岡エンジニア リングセンター センター長 勝山安 朗	平成23年2月25日	平成23年3月1日 0850-7-213	工事立会	
128	第93条	車安城跡 中世・城館跡 宮崎市学園木花台南2丁目	ソフトバンクモバイル株式会社モ バイルネットワーク本部 九州技術 部 部長 三浦仁志	平成23年2月3日	平成23年3月7日 0850-7-214	慎重工事	
129	第93条	室ノ崎遺跡 弥生～平安・散布地 西郷市二宅	ソフトバンクモバイル株式会社モ バイルネットワーク本部 九州技術 部 部長 三浦仁志	平成23年2月25日	平成23年3月7日 0850-7-215	慎重工事	
130	第93条	中塚九遺跡 縄文～近世・散布地 都城市櫻北町	個人	平成23年2月9日	平成23年3月11日 0850-7-216	慎重工事	

番号	届出等の種類 機軸条名	遺跡の名称 時代・種類 所在地	届出をした者	届出の日付	教育委員会による処理		備考
					指示等の日付 文書番号	指示事項	
131	第93条	池原遺跡 弥生、散布地 那城市着原町	有限会社大洋不動産代表取締役 平川祐介	平成23年3月2日	平成23年3月11日 0850-7-217	慎重工事	
132	第93条	那城址 中世、城館跡 那城市那島町	株式会社やすらぎ 代表取締役 須田力	平成23年3月10日	平成23年3月15日 0850-7-221	慎重工事	
133	第93条	猪之谷遺跡 中世、散布地 那城市安久町	株式会社エス・ティ・ティドコモ 執行役員九州支社長 国枝俊成	平成23年3月10日	平成23年3月15日 0850-7-222	工事立会	
134	第93条	高三納遺跡 弥生～近世、散布地 厚那市平野	個人	平成23年3月11日	平成23年3月18日 0850-7-223	工事立会	
135	第93条	久米田遺跡 弥生～中世、散布地 百那市加勢	個人	平成23年3月11日	平成23年3月18日 0850-7-224	工事立会	

文化財保護法第94条による通知

番号	届出等の種類 根拠条名	遺跡の名称 種類 時代 所在地	届出をした者	届出の日付	教育委員会による処理		備考
					指示等の日付 文書番号	指示事項	
1	第94条	紙肥城下町遺跡 縄文・古墳・中世・近世、散布地 日南市紙肥3丁目	福岡高等裁判所事務局長	平成22年3月31日	平成22年4月5日 0850-7-1	工事立会	
2	第94条	原口遺跡 弥生～平安、散布地 西都市三宅	西都市長	平成22年4月2日	平成22年4月9日 0850-7-3	発掘調査	
3	第94条	古城第2遺跡・宮ヶ道遺跡 弥生～中世、散布地 宮崎市佐土原町	中隈農林振興局長	平成22年4月1日	平成22年4月9日 0850-7-4	発掘調査	
4	第94条	山ノ坊遺跡 縄文・古墳、散布地 新富町新田	新富町長	平成22年4月15日	平成22年4月20日 0850-7-6	発掘調査	
5	第94条	年見川遺跡 弥生・古墳、集落跡 郡城市立野町	郡城市長	平成22年4月26日	平成22年5月24日 0850-7-13	慎重工事	
6	第94条	八幡城遺跡 古墳・近世、散布地 郡城市南尾尾町	郡城市長	平成22年4月26日	平成22年5月24日 0850-7-14	慎重工事	
7	第94条	下敷遺跡 古墳、散布地 宮崎市吉村町	宮崎市長	平成22年5月14日	平成22年5月26日 0850-7-18	慎重工事	
8	第94条	出元遺跡 弥生～近世、散布地 西都市右松	西都市長	平成22年5月14日	平成22年5月28日 0850-7-20	工事立会	
9	第94条	室ヶ崎遺跡 弥生～平安、散布地 西都市三宅	西都市長	平成22年5月14日	平成22年5月28日 0850-7-21	発掘調査	
10	第94条	藤場遺跡 縄文～古墳、散布地 日向市美々津町	日本放送協会 宮崎放送局長	平成22年5月25日	平成22年5月31日 0850-7-26	工事立会	
11	第94条	権現町遺跡 弥生・古墳、散布地 宮崎市柳丸町	宮崎市長	平成22年5月21日	平成22年6月1日 0850-7-27	工事立会	
12	第94条	小林原遺跡群 縄文・弥生・近世、散布地 小林市真方	小林市長	平成22年5月31日	平成22年6月16日 0850-7-28	工事立会	
13	第94条	久玉遺跡 古墳・中世・近世、散布地 郡城市那元4丁目	郡城市長	平成22年6月8日	平成22年6月16日 0850-7-29	工事立会	
14	第94条	寺崎遺跡 弥生～近世、集落跡 西都市右松	西都市長	平成22年6月7日	平成22年6月16日 0850-7-32	発掘調査	
15	第94条	富吉前田遺跡 弥生・奈良～近世、散布地 郡城市山之日町	郡城市土木事務所長	平成22年6月11日	平成22年6月17日 0850-7-38	発掘調査	
16	第94条	紙肥城下町遺跡 縄文・古墳・中世・近世、散布地 日南市紙肥3丁目	福岡高等裁判所事務局長	平成22年6月17日	平成22年6月18日 0850-7-34	発掘調査	
17	第94条	坂ノ口遺跡 縄文～古墳・近世、散布地 串間市本城	串間市土木事務所長	平成22年6月16日	平成22年6月23日 0850-7-46	発掘調査	
18	第94条	豊広遺跡 縄文～古墳、散布地 郡城市高城町	九州農政局都城盆地農業水利事業所長	平成22年6月8日	平成22年6月28日 0850-7-37	工事立会	
19	第94条	持田遺跡 白石器～中世、散布地 高鍋町持田	高鍋町長	平成22年7月1日	平成22年7月5日 0850-7-60	慎重工事	
20	第94条	王子山遺跡 縄文・中世・近世、城館跡 郡城市山之日町	郡城市長	平成22年6月30日	平成22年7月9日 0850-7-47	発掘調査	
21	第94条	高岡遺跡群 古墳・中世・近世、散布地 宮崎市高岡町	宮崎市上下水道局長	平成22年6月28日	平成22年7月14日 0850-7-56	慎重工事	
22	第94条	新馬場遺跡群 弥生・近世、散布地 宮崎市佐土原町	宮崎市上下水道局長	平成22年7月5日	平成22年7月20日 0850-7-58	工事立会	
23	第94条	登立遺跡群 弥生～平安、散布地 小林市廻野	小林市長	平成22年7月16日	平成22年7月23日 0850-7-65	工事立会	
24	第94条	登立遺跡群 弥生～平安、散布地 小林市廻野	小林市長	平成22年7月16日	平成22年7月23日 0850-7-66	工事立会	
25	第94条	天下中須遺跡 古墳、散布地 延岡市天下町	延岡市長	平成22年8月3日	平成22年8月6日 0850-7-70	慎重工事	

番号	届出等の種類 根拠条名	道 路 の 名 称 時 代 ・ 種 類 所 在 地	届出をした者	届出の日付	教育委員会による処理		備考
					指示等の日付 文 書 番 号	指示事項	
26	第94条	柿木原地下式横穴墓 古墳・古墳 宮崎市大瀬町	宮崎市長	平成22年7月21日	平成22年8月12日 0850-7-71	工事立会	
27	第94条	二原遺跡群 縄文・古墳・散布地・集落跡 小林市真方	小林市長	平成22年7月26日	平成22年8月16日 0850-7-75	慎重工事	
28	第94条	青木遺跡 縄文・奈良・平安・散布地 宮崎市田原町	宮崎市上下水道局長	平成22年8月10日	平成22年8月17日 0850-7-74	工事立会	
29	第94条	加治屋遺跡 弥生・古墳・中世・近世・散布地 都城市南穂吉町	都城市長	平成22年8月18日	平成22年8月25日 0850-7-77	慎重工事	
30	第94条	高鍋城跡 中世・近世・城館跡 高鍋町南高鍋	高鍋町長	平成22年9月6日	平成22年9月10日 0850-7-82	慎重工事	
31	第94条	中崎遺跡 古墳・中世・散布地 都城市野々堂分町	都城市長	平成22年9月3日	平成22年9月22日 0850-7-89	慎重工事	
32	第94条	王子原遺跡 縄文・古墳・平安・中世・散布地 都城市安久町	都城市長	平成22年9月16日	平成22年9月22日 0850-7-92	発掘調査	
33	第94条	大岩田村ノ新遺跡 縄文・中世・近世・散布地 都城市大岩田町	都城市長	平成22年9月8日	平成22年9月28日 0850-7-100	慎重工事	
34	第94条	堂ヶ崎遺跡 縄文・古墳・散布地 西都市三宅	西都市長	平成22年9月3日	平成22年9月30日 0850-7-93	工事立会	
35	第94条	佐元遺跡 弥生～近世・散布地 西都市右松	西都市長	平成22年9月22日	平成22年9月30日 0850-7-94	工事立会	
36	第94条	長岡原遺跡 弥生・散布地 川南町川南	宮崎県児湯農林振興局長	平成22年9月16日	平成22年9月30日 0850-7-95	工事立会	
37	第94条	根原遺跡 弥生・散布地 川南町川南	宮崎県児湯農林振興局長	平成22年9月16日	平成22年9月30日 0850-7-96	工事立会	
38	第94条	形山上遺跡 縄文・古墳・散布地 川南町川南	宮崎県児湯農林振興局長	平成22年9月16日	平成22年9月30日 0850-7-97	工事立会	
39	第94条	寺屋敷遺跡 弥生・散布地 川南町川南	宮崎県児湯農林振興局長	平成22年9月16日	平成22年9月30日 0850-7-98	工事立会	
40	第94条	古場山遺跡 弥生・散布地 川南町川南	宮崎県児湯農林振興局長	平成22年9月16日	平成22年9月30日 0850-7-99	工事立会	
41	第94条	高岡原遺跡 古墳・中世・近世・散布地 宮崎市高岡町	宮崎市上下水道事業管理者 上下水道局長	平成22年9月22日	平成22年10月6日 0850-7-101	工事立会	
42	第94条	十郎ヶ尾遺跡 縄文～近世・散布地 延岡市北方町	延岡河川国道事務所長	平成22年10月21日	平成22年10月29日 0850-7-119	発掘調査	
43	第94条	青木遺跡 縄文・平安・散布地 宮崎市田原町	宮崎市長	平成22年10月15日	平成22年11月1日 0850-7-116	工事立会	
44	第94条	水流口遺跡 縄文・古墳・散布地 宮崎市高岡町	宮崎市長	平成22年9月27日	平成22年11月1日 0850-7-117	慎重工事	
45	第94条	太郎第2遺跡 縄文・弥生・中世・散布地 都城市高地町	都城市長	平成22年10月15日	平成22年11月2日 0850-7-112	工事立会	
46	第94条	元野河内遺跡 旧石器・縄文・散布地 宮崎市田原町	宮崎市長	平成22年10月26日	平成22年11月9日 0850-7-124	慎重工事	
47	第94条	本野遺跡 縄文・弥生・散布地 宮崎市田原町	宮崎市長	平成22年10月26日	平成22年11月10日 0850-7-125	慎重工事	
48	第94条	下原遺跡 縄文・弥生・散布地 宮崎市清武町	宮崎市長	平成22年10月27日	平成22年11月10日 0850-7-126	工事立会	
49	第94条	松月下第1遺跡 弥生・近世・散布地 宮崎市佐土原町	宮崎市長	平成22年10月28日	平成22年11月15日 0850-7-127	工事立会	
50	第94条	馬込遺跡第1地点 縄文～古墳・散布地 日向市平岩	西日本高速道路(株)九州支社 延岡高速道路事務所長	平成22年11月12日	平成22年11月17日 0850-7-128	発掘調査	

番 号	届出等の種類 根拠条名	遺跡の名称 時代・種類 所在地	届出をした者	届出の日付	教育委員会による処理		備考
					指示等の付文 文書番号	指示事項	
51	第94条	中ノ別府第2遺跡 古墳、散布地 日向市平塚	西日本高速道路(株)九州支社 延岡高速道路事務所長	平成22年11月12日	平成22年11月17日 0850-7-129	発掘調査	
52	第94条	中ノ別府第3遺跡 縄文、散布地 日向市平塚	西日本高速道路(株)九州支社 延岡高速道路事務所長	平成22年11月12日	平成22年11月17日 0850-7-130	発掘調査	
53	第94条	向原中尾第1遺跡 縄文～古墳、散布地 日向市東郷町	西日本高速道路(株)九州支社 延岡高速道路事務所長	平成22年11月12日	平成22年11月17日 0850-7-131	発掘調査	
54	第94条	向原中尾第2遺跡 縄文～古墳、散布地 日向市東郷町	西日本高速道路(株)九州支社 延岡高速道路事務所長	平成22年11月12日	平成22年11月17日 0850-7-132	発掘調査	
55	第94条	諏訪第2遺跡 未記載、散布地 串間市秋山	南部河農林振興局長	平成22年5月24日	平成22年11月17日 0850-7-148	工事立会	
56	第94条	佐土原城跡 中世・近世、城館跡 宮崎市佐土原町	宮崎市長	平成22年11月15日	平成22年11月19日 0850-7-133	発掘調査	
57	第94条	寺崎遺跡 弥生～近世、集落跡 西部市石松	西部市長	平成22年11月10日	平成22年11月24日 0850-7-146	発掘調査	
58	第94条	延岡城内遺跡 中世・近世、城館跡 延岡市本小路	延岡河川国道事務所長	平成22年11月19日	平成22年12月11日 0850-7-149	注意	
59	第94条	延岡城内遺跡 中世・近世、城館跡 延岡市天神小路	延岡河川国道事務所長	平成22年11月19日	平成22年12月11日 0850-7-150	注意	
60	第94条	西部原遺跡 縄文～古墳、散布地 西部市三宅	西部土木事務所長	平成22年11月17日	平成22年12月2日 0850-7-151	慎重工事	
61	第94条	広原第1遺跡 縄文・弥生、散布地 高岡町広原	宮崎県教育委員会教育長	平成22年12月1日	平成22年12月6日 0850-7-152	工事立会	
62	第94条	大迫遺跡 弥生、集落跡 川南町川南	児湯農林振興局長	平成22年11月29日	平成22年12月9日 0850-7-155	工事立会	
63	第94条	安水城址 中世・近世、城館跡 都城市庄内町	都城市長	平成22年12月1日	平成22年12月9日 0850-7-154	慎重工事	
64	第94条	舟川第3遺跡 縄文・弥生、散布地 都農町川北	西日本高速道路(株)九州支社 延岡高速道路事務所長	平成22年11月12日	平成22年12月13日 0850-7-157	発掘調査	
65	第94条	舟川中原遺跡第1地点 縄文・弥生、散布地 都農町川北	西日本高速道路(株)九州支社 延岡高速道路事務所長	平成22年11月12日	平成22年12月13日 0850-7-158	発掘調査	
66	第94条	内野々第2遺跡 旧石器、散布地 都農町川北	西日本高速道路(株)九州支社 延岡高速道路事務所長	平成22年11月12日	平成22年12月13日 0850-7-159	発掘調査	
67	第94条	内野々第3遺跡 旧石器、散布地 都農町川北	西日本高速道路(株)九州支社 延岡高速道路事務所長	平成22年11月12日	平成22年12月13日 0850-7-160	発掘調査	
68	第94条	鉄石第1遺跡 旧石器～古墳、散布地 都農町川北	西日本高速道路(株)九州支社 延岡高速道路事務所長	平成22年11月12日	平成22年12月13日 0850-7-161	発掘調査	
69	第94条	岡元遺跡 縄文～平安、散布地 えびの市浦	小林土木事務所長	平成22年11月30日	平成22年12月13日 0850-7-156	慎重工事	
70	第94条	山崎上ノ原第1遺跡 弥生、散布地 宮崎市阿波岐原町	宮崎上下水道事業管理者 上 下水道局長	平成22年12月9日	平成22年12月16日 0850-7-162	慎重工事	
71	第94条	西光寺跡 中世・近世、社寺跡 延岡市西小路	宮崎県事務所長	平成22年12月20日	平成22年12月27日 0850-7-173	工事立会	
72	第94条	大戸ノ口第3遺跡 弥生・古墳、散布地 高橋町上江	宮崎県教育庁財務福利課長	平成22年12月14日	平成22年12月28日 0850-7-176	慎重工事	
73	第94条	高瀬城跡 中世・近世、城館跡 高橋町南高瀬	高橋町長	平成22年12月24日	平成22年12月28日 0850-7-177	工事立会	
74	第94条	芳ヶ地第1遺跡・芳ヶ地第2遺跡・ 旧石器・縄文、散布地 宮崎市田野町	宮崎上下水道事業管理者 上 下水道局長	平成22年12月21日	平成23年1月4日 0850-7-178	工事立会	
75	第94条	仲崎遺跡 奈良・平安・中世・近世、集落 延岡市鹿城町	宮崎県北部港湾事務所長	平成22年12月17日	平成23年1月4日 0850-7-179	慎重工事	

番号	届出等の種類 根拠条名	遺跡の名称 時代・種類 所在地	届出をした者	届出の日付	教育委員会による処理		備考
					指示等の日付 文書番号	指示事項	
76	第94条	田原遺跡 縄文・奈良・平安・中世・近世 郡城市山之口町	郡城市長	平成23年1月5日	平成23年1月14日 0850-7-183	慎重工事	
77	第94条	種子田遺跡群 縄文・弥生、散布地 小林市東方	小林市長	平成22年12月21日	平成23年1月18日 0850-7-184	慎重工事	
78	第94条	下原第1遺跡 縄文・近世、散布地 宮崎市佐土原町	宮崎市長	平成23年1月6日	平成23年1月24日 0850-7-186	慎重工事	
79	第94条	下敷遺跡 古墳、散布地 宮崎市吉村町	宮崎市長	平成23年1月12日	平成23年1月26日 0850-7-193	慎重工事	
80	第94条	龍潭跡 中世・近世、散布地 宮崎市高岡町	宮崎市上下水道事業管理署 上下水道部長	平成23年1月12日	平成23年1月28日 0850-7-194	工事立会	
81	第94条	平木遺跡 縄文・弥生・古墳、散布地、 小林市南西方	小林土木事務所長	平成23年1月24日	平成23年2月1日 0850-7-198	慎重工事	
82	第94条	高鍋城跡 中世・近世、城館跡 高鍋町大字南高鍋	高鍋町長	平成23年1月28日	平成23年2月7日 0850-7-199	工事立会	
83	第94条	柿川内第1遺跡 縄文～古墳、散布地 小林市野成町	宮崎県西諸県農林振興局長	平成23年1月14日	平成23年2月1日 0850-7-202	工事立会	
84	第94条	薩摩追遺跡 中世・近世、城館跡 郡城市山田町	郡城市長	平成23年2月3日	平成23年2月10日 0850-7-204	慎重工事	
85	第94条	芥木遺跡 縄文・平安、散布地 宮崎市田野町	宮崎市長	平成23年2月8日	平成23年2月15日 0850-7-206	工事立会	
86	第94条	天神本遺跡 縄文・弥生、散布地 川南町大字川南	九州農政局尾鈴農業水利事業所長	平成23年3月2日	平成23年3月8日 0850-7-218	工事立会	
87	第94条	岩土北平遺跡・岩土厚遺跡 旧石器～弥生・中世、散布地 延岡市北方町	延岡市長	平成23年3月3日	平成23年3月8日 0850-7-219	発掘調査	
88	第94条	延岡城内遺跡 中世・近世、城館跡 延岡市本小路	延岡市役所 都市建設部 都市計画課長 池田秀樹	平成23年3月4日	平成23年3月9日 0850-7-220	慎重工事	
89	第94条	中須遺跡・先切遺跡 弥生、散布地 宮崎市阿波岐原	宮崎市長	平成23年3月2日	平成23年3月18日 0850-7-225	発掘調査	
90	第94条	高鍋城跡 中世・近世、城館跡 高鍋町大字南高鍋	高鍋町長	平成23年3月11日	平成23年3月18日 0850-7-226	工事立会	
91	第94条	法元遺跡 弥生～近世、散布地 西都市右松	西都市長	平成23年3月16日	平成23年3月25日 0850-7-227	工事立会	
92	第94条	平才原遺跡群 弥生、散布地 小林市東方	九州農政局西諸農業水利事業所長	平成23年3月1日	平成23年3月30日 0850-7-228	工事立会	
93	第94条	平瀬野遺跡 縄文、散布地 小林市東方	九州農政局西諸農業水利事業所長	平成23年3月1日	平成23年3月30日 0850-7-229	工事立会	
94	第94条	生駒第2遺跡 縄文・弥生、散布地 小林市南西方	九州農政局西諸農業水利事業所長	平成23年3月1日	平成23年3月30日 0850-7-230	工事立会	
95	第94条	水久井野遺跡群 縄文、散布地 小林市北西方	九州農政局西諸農業水利事業所長	平成23年3月1日	平成23年3月30日 0850-7-231	工事立会	
96	第94条	大平遺跡群 縄文、散布地 小林市北西方	九州農政局西諸農業水利事業所長	平成23年3月1日	平成23年3月30日 0850-7-232	工事立会	

遺跡発見の届出・通知

文化財保護法第96・97条による届出および通知

番号	届出等の種類 根拠条名	遺跡の名称 時代・種類 所在地	届出をした者	届出の日付	教育委員会による処理		備考
					指示等の日付 文書番号	指示事項	
	第96・97条			該当なし			

文化財保護法第99条による発掘

番号	遺跡の名称 時代・種類地	調査を行った 地方公共団体	調査の目的 種類	面積 (㎡)	調査期間	備考
1	志和池村4号墳 古墳・古墳・その他の墓 都城市下水渡町	都城市	確認調査	116	平成22年3月11～26日	
2	二原遺跡群 縄文・集落地 小林市真方	小林市	確認調査	71	平成22年3月17・18日	
3	生目古墳群 古墳・古墳 宮崎市跡江	宮崎市	確認調査	956.1	平成21年9月1日 ～ 平成22年3月31日	
4	上安久遺跡 縄文・古墳～中世、散布地・集落地 都城市安久町	都城市	本発掘調査	1699	平成21年11月16日 ～ 平成22年3月31日	
5	平畑遺跡 縄文、散布地 宮崎市学園木花台西1丁目	宮崎市	本発掘調査	338	平成22年3月8～30日	
6	今井野遺跡(クリアパーク2次) 旧石器～古墳、集落地 延岡市天下町	延岡市	本発掘調査	9300	平成21年6月26日 ～ 平成22年3月31日	
7	古城第2遺跡 弥生～中世、散布地 宮崎市佐土原町	宮崎市	本発掘調査	4200	平成21年10月26日 ～ 平成22年3月29日	
8	小林市野尻町	小林市	試掘調査	16.5	平成22年3月29・30日	
9	平木場遺跡 縄文～古墳、散布地・集落地 小林市南西方	宮崎県	確認調査	38	平成22年4月12日	
10	上田下遺跡 旧石器～古墳・中世、散布地・集落地 延岡市北方町	延岡市	本発掘調査	12100	平成21年8月27日 ～ 平成22年3月31日	
11	今井野遺跡 旧石器～古墳、散布地 延岡市天下町	延岡市	確認調査	112.5	平成22年3月12～20日	
12	陳ヶ迫第2遺跡 弥生・古墳、集落地 新富町新田	新富町	本発掘調査	3625	平成22年1月21日 ～ 3月19日	
13	芝原遺跡 縄文・中世、散布地 都城市豊満町	都城市	確認調査	48	平成22年4月6～13日	
14	原村遺跡 弥生・古墳・中世・近世、散布地 都城市五十町	都城市	確認調査	16	平成22年4月13日	
15	下北方遺跡群 旧石器～近世、散布地 宮崎市下北方町	宮崎市	確認調査	20.75	平成22年4月21日	
16	飯肥城下町遺跡 縄文～古墳・中世～近世、散布地・城下町 日南市飯肥3丁目	宮崎県	確認調査	84	平成22年5月6・7日	
17	牧ノ原遺跡群 縄文～中世、散布地 都城市高城町	都城市	確認調査	56.4	平成22年4月23～26日	
18	十郎ヶ尾遺跡 縄文～近世、散布地 延岡市北方町	宮崎県	確認調査	16	平成22年5月12・13日	
19	内野ヶ遺跡 縄文・弥生、散布地 都農町川北	宮崎県	本発掘調査	20	平成22年4月23～26日	
20	下北方遺跡群 旧石器～近世、散布地 宮崎市下北方町	宮崎市	確認調査	7.7	平成22年4月20・21日	
21	坂ノ口遺跡 縄文～古墳・近世、散布地 串間市本城	宮崎県	確認調査	42	平成22年5月20・21日	

番号	遺跡時代の名称・在り地	調査を行った地方公共団体	調査の目的種類	面積(m ²)	調査期間	備考
22	中畑遺跡 縄文・散布地 延岡市北方町	宮崎県	確認調査	40	平成22年5月20・21日	
23	舟川中原遺跡第1地点 旧石器・縄文・散布地 都農町川北	宮崎県	本発掘調査	15	平成22年4月20・21日	
24	富吉前田遺跡 弥生・奈良～近世、散布地 都城山市之口町	宮崎県	確認調査	23	平成22年5月26・27日	
25	西原遺跡 縄文～古墳、散布地・集落地 小林市野尻町	小林市	本発掘調査	40	平成22年4月20～30日	
26	天下野2遺跡 古墳、古墳 延岡市天下町	延岡市	確認調査	5	平成22年4月27日 ～ 5月25日	
27	曲田遺跡 弥生・古墳、散布地 都城市五十町	都城市	確認調査	22	平成22年5月11～13日	
28	原口遺跡 弥生～平安、散布地 西都市三宅	西都市	確認調査	34	平成21年3月13～25日	
29	上宮遺跡 弥生～平安、散布地 西都市三宅	西都市	確認調査	16	平成21年10月13～15日	
30	東原遺跡 弥生・古墳、散布地 宮崎市村角町	宮崎市	確認調査	30	平成22年4月21日	
31	中原遺跡 弥生・古墳、散布地 宮崎市吉村町	宮崎市	確認調査	48	平成22年5月11日	
32	久玉遺跡 古墳・中世・近世、散布地 都城市都元4丁目	都城市	確認調査	39.3	平成22年5月17・18日、 6月2日	
33	坂元第2遺跡 弥生・古墳、散布地 日向市平岩	宮崎県	本発掘調査	5	平成22年5月25・26日	
34	金ヶ浜第2遺跡 縄文、散布地 日向市平岩	宮崎県	本発掘調査	10	平成22年5月25・26日	
35	馬込遺跡第1地点 旧石器～弥生、散布地 日向市平岩	宮崎県	本発掘調査	130	平成22年5月17・21日	
36	広瀬遺跡 中世、散布地 都城市金田町	都城市	確認調査	3.75	平成22年6月3日	
37	舟川第3遺跡 縄文・弥生、散布地 都農町川北	宮崎県	本発掘調査	360	平成22年5月6～28日	
38	西中遺跡 宮崎市吉村町	宮崎市	試掘調査	120	平成22年6月7～9日	
39	岡遺跡 縄文・奈良・平安、散布地 日向市平岩	宮崎県	本発掘調査	100	平成22年6月7・8日	
40	内野々第3遺跡 旧石器、散布地 都農町川北	宮崎県	本発掘調査	280	平成22年5月17～24日	
41	岡遺跡 縄文・奈良～中世、散布地 日向市平岩	宮崎県	本発掘調査	300	平成22年6月7～9日	
42	野田町八田遺跡 縄文～古墳、集落跡 延岡市野田町	延岡市	確認調査	16	平成22年6月21～24日	
43	取添第2遺跡 古墳、散布地 都城市都島町	都城市	確認調査	4	平成22年6月28日	

番号	遺跡の名称・種類 ・所在	調査を行った 地方公共団体	調査の目的 種類	面積 (㎡)	調査期間	備考
44	和田ノ奥遺跡 縄文・弥生、散布地 延岡市太良町	延岡市	確認調査	81	平成22年6月23～29日	
45	笠木原遺跡 縄文～古墳、散布地 都城市廻之屋町	都城市	確認調査	4	平成22年7月6日	
46	胡摩段遺跡 古墳、散布地 都城市南横市町	都城市	確認調査	24	平成22年7月6・7日	
47	小林市野尻町	小林市	試掘調査	3	平成22年7月16日	
48	天神原遺跡 古墳・平安、散布地 都城市下水流町	都城市	確認調査	12	平成22年7月15日	
49	向原中尾第2遺跡 弥生・古墳、散布地 日向市東郷町	宮崎県	本発掘調査	120	平成22年6月21日 7月6日	
50	天下中須遺跡 古墳、散布地 延岡市天下町	延岡市	確認調査	13.5	平成22年7月1～21日	
51	池原遺跡 弥生・古墳・中世、散布地 都城市養原町	都城市	確認調査	24	平成22年7月22日	
52	小原遺跡 旧石器～古墳、散布地 延岡市北方町	宮崎県	確認調査	65	平成22年7月29・30日	
53	駄小屋遺跡 旧石器～近世、散布地 延岡市北方町	宮崎県	確認調査	1	平成22年8月3日	
54	駄小屋遺跡 旧石器～近世、散布地 延岡市北方町	宮崎県	確認調査	16	平成22年8月3～5日	
55	宮の後遺跡 縄文、散布地 日南市北郷町	日南市	確認調査	14.75	平成22年7月30日	
56	佐原遺跡 近世、散布地 都城市山之口町	都城市	確認調査	24	平成22年7月30日	
57	西原第1遺跡 中世、散布地 都城市菓子野町	都城市	確認調査	4	平成22年7月27日	
58	宮崎市高岡町	宮崎市	試掘調査	64.8	平成22年7月8日 8月9日	
59	二原遺跡群 縄文～古墳、散布地、集落跡・古墳 小林市真方	小林市	確認調査	21	平成22年7月27日	
60	上多々良遺跡 古墳、散布地 延岡市岡富町	延岡市	確認調査	26	平成22年7月26日 8月3日	
61	延岡城下町遺跡 弥生・近世、集落跡 延岡市本町	延岡市	確認調査	18	平成22年7月26日 8月2日	
62	岡富町本庄	国富町	試掘調査	8	平成22年8月11・12日	
63	高橋遺跡 縄文・中世・近世、散布地 都城市梅北町	都城市	確認調査	4	平成22年8月4日	
64	日南市吾田	日南市	試掘調査	12	平成22年8月3日	

番号	遺跡の名称 時代・種類 所在地	調査を行った 地方公共団体	調査の目的 種類	面積 (㎡)	調査期間	備考
65	城ヶ尾遺跡 縄文・古墳・近世、集落地 都城市下長坂町	都城市	確認調査	12	平成22年8月10日	
66	宮崎市清武町	宮崎市	試掘調査	15	平成22年8月4日	
67	都城市南鷹尾町	都城市	試掘調査	14	平成22年8月17日	
68	都城市上川東	都城市	試掘調査	16	平成22年8月18日	
69	延岡市平田町	宮崎県	試掘調査	8	平成22年8月24・25日	
70	下北方遺跡群(戸林第1遺跡) 旧石器～近世、散布地 宮崎市下北方町	宮崎市	本発掘調査	38	平成22年8月10～24日	
71	宮崎市今泉	宮崎市	試掘調査	15	平成22年8月16日	
72	下北方遺跡群 旧石器～近世、散布地 宮崎市下北方町	宮崎市	確認調査	88	平成22年7月22日	
73	原口遺跡 縄文～近世、散布地 西都市三宅	西都市	本発掘調査	2300	平成22年5月26日 ～ 8月11日	
74	下原遺跡 旧石器・縄文、散布地 都農町川北	宮崎県	本発掘調査	910	平成22年5月24日 ～ 7月23日	
75	島内地下式横穴群 古墳、古墳 えびの市島内	えびの市	本発掘調査	4	平成22年8月26～30日	
76	瑞穂追遺跡 縄文・弥生・中世・近世、散布地、城跡 都城市山田町	都城市	確認調査	56.3	平成22年7月15～23日	
77	日南市大塚	日南市	試掘調査	1	平成22年8月26日	
78	西原第2遺跡 弥生、散布地 都城市荻原町	都城市	確認調査	4	平成22年8月24日	
79	ツガラキ第3遺跡 縄文・古墳、散布地 都城市高城町	都城市	確認調査	4	平成22年8月25日	
80	小林市南西方	宮崎県	試掘調査	40	平成22年9月1・2日	
81	平峰遺跡 縄文・古墳・古代～近世、集落跡 都城市平塚町	宮崎県	確認調査	120	平成22年9月7・8日	
82	高鍋町持田	宮崎県	試掘調査	5	平成22年9月9日	
83	日永八重遺跡 近世、散布地 日南市酒谷	日南市	確認調査	1	平成22年9月6日	
84	才田遺跡 平安～近世、散布地 都城市今町	都城市	確認調査	4	平成22年9月2日	
85	舟川第2遺跡 旧石器・縄文、散布地・集落跡 都農町川北	宮崎県	本発掘調査	1400	平成22年4月14日 ～ 8月20日	

番号	遺跡の名称 時代・種類 在り地	調査を行った 地方公共団体	調査の目的 種類	面積 (㎡)	調査期間	備考
86	上ノ原第1遺跡 古墳～近世、散布地 宮崎市阿波岐原町	宮崎県	本発掘調査	1300	平成22年7月23日 ～ 9月10日	
87	大戸ノ口第2遺跡 縄文、散布地 高鍋町上江	宮崎県	確認調査	45	平成22年9月21日	
88	縄文～古墳、散布地 えびの市関元	宮崎県	確認調査	38	平成22年9月21日	
89	鍋前第2遺跡 縄文・弥生・中世、散布地 都城市高崎町	都城市	確認調査	10	平成22年9月16・17日	
90	平松遺跡 縄文・中世、散布地 都城市高崎町	都城市	確認調査	6.5	平成22年9月21日	
91	佐土原城跡 中世・近世、城館跡 宮崎市佐土原町	宮崎市	確認調査	260.3	平成22年9月7～10日	
92	小林市北西方	小林市	試掘調査	13	平成22年9月28・29日	
93	高鍋城跡 中世・近世、城館跡 高鍋町南高鍋	高鍋町	確認調査	8.1	平成22年8月2日 ～ 10月7日	
94	都城市都島町	都城市	試掘調査	10	平成22年9月29日	
95	上冷水遺跡 縄文～古墳・中世・近世、散布地 都城市安久町	都城市	確認調査	12	平成22年10月7日	
96	都城市山田町	都城市	試掘調査	4	平成22年10月6日	
97	下北方遺跡群 旧石器～近世、散布地 宮崎市下北方町	宮崎市	確認調査	59.5	平成22年10月14～18日	
98	中ノ別府第3遺跡 縄文・弥生、散布地 日向市平岩	宮崎県	本発掘調査	80	平成22年9月29日	
99	坂元第3遺跡 弥生・古墳、散布地 日向市平岩	宮崎県	本発掘調査	15	平成22年9月30日	
100	妖肥城下町遺跡 縄文・弥生・近世・その他(近代)、集落地・その他(遺跡) 日南市妖肥3丁目	宮崎県	本発掘調査	1034	平成22年7月12日 ～ 10月21日	
101	陳ヶ迫第2遺跡 弥生・古墳、散布地 新富町新田	新富町	本発掘調査	3625	平成22年7月26日 ～ 10月26日	
102	古城第2遺跡・宮ヶ迫遺跡 古墳～中世、集落地 宮崎市佐土原町	宮崎市	本発掘調査	7270	平成22年5月13日 ～ 11月10日	
103	坂ノ口遺跡 縄文～古墳・中世、散布地・集落跡 串間市本城	宮崎県	本発掘調査	480	平成22年8月19日 ～ 10月28日	
104	薩摩追遺跡 縄文・弥生・中世・近世、散布地・城館跡 都城市山田町	都城市	確認調査	8.5	平成22年10月19～22日	
105	都城市山田町	都城市	試掘調査	32	平成22年10月26・27日	
106	金ヶ浜第3遺跡 縄文、散布地 日向市平岩	宮崎県	本発掘調査	16	平成22年11月1日	

番号	遺跡の名称 時代・種類 所在地	調査を行った 地方公共団体	調査の目的 種類	面積 (㎡)	調査期間	備考
107	鉄肥城下町遺跡 近世、その他の遺跡(城下町) 日南市鉄肥8丁目	日南市	確認調査	12	平成22年11月10日	
108	宮崎市阿波岐原町	宮崎市	試掘調査	109	平成22年10月4～14日	
109	下屋敷第1遺跡 旧石器・縄文、散布地 宮崎市土原町	宮崎市	試掘調査	15	平成22年10月4～14日	
110	池ノ元遺跡 縄文～古墳・中世・近世、散布地 都城市葦原町	都城市	確認調査	20	平成22年11月11・12日	
111	駄小屋遺跡 旧石器～近世、散布地 延岡市北方町	宮崎県	確認調査	15	平成22年11月29・30日	
112	岡遺跡 縄文・古墳～近世、散布地・集落跡 日向市平岩	宮崎県	本発掘調査	3560	平成22年7月20日 ～ 11月19日	
113	日南市戸高2丁目	日南市	試掘調査	20	平成22年11月29・30日	
114	富の元遺跡 縄文、散布地 日南市北郷町	日南市	確認調査	1.5	平成22年12月3日	
115	下北方遺跡群 旧石器～近世、散布地 宮崎市下北方町	宮崎市	確認調査	5.6	平成22年11月24日	
116	宮ヶ迫遺跡 古墳～中世、散布地・集落跡 宮崎市土原町	宮崎県	本発掘調査	2500	平成22年8月2日 ～ 11月12日	
117	持田遺跡 旧石器～古墳、散布地 高鍋町持田	高鍋町	確認調査	6.5	平成22年12月9～17日	
118	丹袋第2遺跡 中世、その他の墓 宮崎市高岡町	宮崎市	本発掘調査	234	平成22年11月15日 ～ 12月22日	
119	富吉前田遺跡 弥生・平安～近世、集落地 都城市山之口町	宮崎県	本発掘調査	520	平成22年11月11日 ～ 12月10日	
120	七日市前遺跡 奈良～中世、散布地 都城市高城町	都城市	試掘調査	110	平成22年9月8日 ～ 12月10日	
121	真米田遺跡(徳濃坊地区) 弥生・奈良～中世、散布地 都城市高城町	都城市	試掘調査	270	平成22年9月8日 ～ 12月10日	
122	馬込遺跡第1地点 縄文～古墳、散布地 日向市平岩	宮崎県	本発掘調査	20	平成22年12月20日	
123	舟川第3遺跡 縄文・弥生、散布地 都農町川北	宮崎県	本発掘調査	220	平成22年12月10～14日	
124	岡遺跡 縄文・古墳～近世、散布地・集落跡 日向市平岩	宮崎県	本発掘調査	20	平成22年12月21・22日	
125	向原中尾第1遺跡 旧石器・縄文・弥生、散布地 日向市東郷町	宮崎県	本発掘調査	1025	平成22年6月28日～12月 24日	
126	延岡城内遺跡 中世・近世、城館跡 延岡市桜小路	宮崎県	本発掘調査	200	平成22年10月18日～12 月22日	
127	田原遺跡 都城市山之口町 縄文・奈良～近世、散布地	都城市	確認調査	6	平成23年1月11日	

番号	遺跡の名称 時代・種別 所在	調査を行った 地方公共団体	調査の目的 種 類	面積 (㎡)	調査期間	備考
128	向原中尾第2遺跡 旧石器～古墳、散布地、集落跡 日向市東郷町	宮崎県	本発掘調査	1200	平成22年8月11日～12月 28日	
129	種子田遺跡群 縄文・弥生、散布地 小林市真方	小林市	確認調査	3.3	平成23年1月7日	
130	依石第1遺跡 旧石器～縄文、散布地 都農町川北	宮崎県	本発掘調査	255	平成22年11月1日～12月 24日	
131	向原中尾第4遺跡 旧石器～弥生、散布地 日向市東郷町	宮崎県	本発掘調査	5430	平成22年4月26日～12月 28日	
132	日南市吾田西2丁目	日南市	試掘調査	48	平成23年1月12～14日	
133	日南市南郷町	日南市	試掘調査	1.5	平成23年1月19日	
134	宮ノ原遺跡 縄文～中世、散布地 日南市葦之嶺	日南市	確認調査	1.5	平成23年1月21日	
135	大戸ノ口第1遺跡 弥生～中世、散布地 高崎町上江	宮崎県	確認調査	10	平成23年1月24日～25 日	
136	奈佐名城跡 中世、城館跡 小林市瀬木奈佐木	小林市	確認調査	2.3	平成23年1月18日	
137	合戦原第1遺跡 縄文・弥生、散布地 都城市山田町	宮崎県	確認調査	11	平成23年1月20日	
138	中水渡遺跡 その他(不詳)、散布地 小林市野尻町	小林市	確認調査	1.2	平成23年1月21日	
139	都城市高木町	都城市	試掘調査	290	平成23年1月24・25日	
140	陣ノ口遺跡 中世・近世、散布地 都城市上水渡町	宮崎県	確認調査	57	平成23年1月26日～27 日	
141	佐土原大道遺跡 弥生・中世・近世、散布地 都城市高城町	都城市	確認調査	24	平成22年1月28日	
142	築ノ下遺跡 古墳、散布地 串間市北方	串間市	確認調査	6	平成22年12月22日	
143	木戸平第2遺跡 弥生・古墳、散布地 都農町川北	宮崎県	本発掘調査	800	平成22年10月18日～平 成23年1月31日	
144	横尾原遺跡 縄文～近世、散布地 都城市上長飯町	都城市	確認調査	32	平成23年2月7日	
145	都城取添遺跡 中世・近世、城館跡 都城市南藤尾町	都城市	確認調査	21	平成23年2月15日	
146	中床丸遺跡 旧石器～近世、散布地 都城市梅北町	都城市	確認調査	3.75	平成23年2月23日	
147	依石第2遺跡 旧石器～弥生、散布地 都農町川北	宮崎県	本発掘調査	3320	平成22年4月12日～平成 23年2月17日	
148	十郎ヶ尾遺跡 縄文～古墳、散布地 延岡市北方町	宮崎県	本発掘調査	1000	平成22年11月1日～平成 23年2月16日	

番号	遺跡の名称 時代・種類 所在地	調査を行った 地方公共団体	調査の目的 種類	面積 (㎡)	調査期間	備考
145	都城取込遺跡 中世・近世、城館跡 都城市南藤尾町	都城市	確認調査	21	平成23年2月15日	
146	中床丸遺跡 旧石器～近世、散布地 都城市極北町	都城市	確認調査	3.75	平成23年2月23日	
147	依石第2遺跡 旧石器～弥生、散布地 都農町川北	宮崎県	本発掘調査	3320	平成22年4月12日～平成 23年2月17日	
148	十郎ヶ尾遺跡 縄文～古墳、散布地 延岡市北方町	宮崎県	本発掘調査	1000	平成22年11月1日～平成 23年2月16日	
149	鉄肥街道 近世、その他の遺跡(道路) 日南市北郷町	日南市	試掘調査	16	平成23年1月31日～3月4 日	
150	堂ヶ嶋遺跡 弥生～近世、散布地 西都市三宅	西都市	本発掘調査	299	平成22年6月14日～平成 23年2月9日	
151	延岡市平田町	宮崎県	試掘調査	12	平成23年3月8日～10日	
152	寺崎遺跡 弥生～近世、集落跡 西都市右松	西都市	本発掘調査	297	平成22年11月5日～平成 23年2月9日	
153	横尾原遺跡 縄文～近世、散布地 都城市大岩田町	都城市	確認調査	8	平成23年3月9日	
154	岡遺跡 旧石器～近世、散布地 日向市平岩	宮崎県	本発掘調査	1870	平成22年7月7日～平成 23年2月25日	
155	延岡城跡 近世、城館跡 延岡市本小路	延岡市	確認調査	131.3	平成23年3月1～10日	
156	延岡市北方町	宮崎県	試掘調査	20	平成23年3月15日～17 日	
157	穆佐城跡 中世、城館跡 宮崎市高岡町	宮崎市	本発掘調査	528	平成22年11月24日～平 成23年3月17日	
158	高浜中原遺跡 縄文、散布地 宮崎市高岡町	宮崎市	確認調査	7	平成23年3月2～4日	
159	本永寺原遺跡 縄文・中世、散布地 宮崎市高岡町	宮崎市	確認調査	63	平成23年3月8～11日	
160	上ノ原第1遺跡 古墳～平安、散布地 宮崎市阿波岐原町	宮崎市	確認調査	27	平成23年2月23・24日	
161	西原第2遺跡 弥生、散布地 都城市蓑原町	宮崎県	確認調査	225	平成23年3月16日～17 日	
162	都城市蓑原町	宮崎県	試掘調査	181	平成23年3月23日～24 日	
163	王子山遺跡 縄文・中世・近世、散布地・集落跡・城 都城市山之口町	都城市	本発掘調査	280	平成22年11月24日～平 成23年3月22日	
164	下北方遺跡群 旧石器～近世、散布地 宮崎市下北方町	宮崎市	本発掘調査	471	平成23年2月9日～3月24 日	
165	島内地下式横穴群 古墳、古墳 えびの市島内	えびの市	本発掘調査	2	平成23年3月24～29日	
166	平木場遺跡 縄文～古墳時代、散布地・集落跡 小林市南西方	宮崎県	確認調査	23	平成23年3月15日	

出土文化財発見通知

文化財保護法第100条による発見通知

番号	物件名	発見場所 発掘の名称・ 時代・種類	発見者	土地所有者	保管場所	発見日	通知日	備考
1	土器 35箱、石器 5箱、木器 1箱	宮崎市佐土原町 古城第2遺跡 弥生～中世、敷布地	宮崎市教育委員会	個人	宮崎市教育委員会	平成22年3月29日	平成22年4月2日	
2	土器 1箱	宮崎市平岡木花台 平岡遺跡 縄文、敷布地	宮崎市教育委員会	国立大学法人 宮崎大学	宮崎市教育委員会	平成22年3月30日	平成22年4月3日	
3	土器 2箱	宮崎市藤江 生目古墳群 古墳、古墳	宮崎市教育委員会	宮崎市長	宮崎市教育委員会	平成22年3月31日	平成22年4月5日	
4	土器 1箱	小林市南西方 平水遺跡 縄文～古墳、敷布地、敷布地	宮崎県教育委員会	宮崎県	宮崎県教育委員会	平成22年4月16日	平成22年4月22日	
5	土器 1箱	宮崎市下北方町 下北方遺跡群 旧石器～縄文	宮崎市教育委員会	個人	宮崎市教育委員会	平成22年4月21日	平成22年4月23日	
6	土器・陶磁器、瓦 1箱	日南市鞍部3丁目 鞍部緑下町遺跡 縄文～奈良、中世～近世、敷布地、敷布地	宮崎県教育委員会	最高裁判所	宮崎県教育委員会	平成22年5月7日	平成22年5月13日	
7	土器・石器・陶磁器 1箱	延岡市北方町 十部分尾遺跡 縄文～近世、敷布地	宮崎県教育委員会	国土交通省	宮崎県教育委員会	平成22年5月13日	平成22年5月14日	
8	土器 1箱	藤岡市本城 坂ノ口遺跡 縄文～古墳、近世、敷布地	宮崎県教育委員会	宮崎県	宮崎県教育委員会	平成22年5月21日	平成22年5月26日	
9	刺片・磨製石器・土 器片 1箱	都農町川北 内野ノ第3遺跡 旧石器、敷布地	宮崎県教育委員会	西日本高速道路(株)	宮崎県教育委員会	平成22年5月24日	平成22年5月26日	
10	刺片・土器片 1箱	都農町川北 赤川中環遺跡第1地点 旧石器・縄文、敷布地	宮崎県教育委員会	西日本高速道路(株)	宮崎県教育委員会	平成22年5月26日	平成22年5月27日	
11	土器・石器・刺片・磁 器・鉄器 1箱	都農町川北 赤川第3遺跡 縄文、弥生、敷布地	宮崎県教育委員会	西日本高速道路(株)	宮崎県教育委員会	平成22年5月28日	平成22年5月31日	
12	土師器・陶磁器 1 箱	都城市山之口町 富言新田遺跡 弥生、奈良～近世、敷布地	宮崎県教育委員会	宮崎県	宮崎県教育委員会	平成22年5月27日	平成22年6月1日	
13	土器 1箱	宮崎市吉村町 西中遺跡 古墳、古墳	宮崎市教育委員会	個人	宮崎市教育委員会	平成22年6月9日	平成22年6月15日	
14	縄文土器片、土師 器片(古墳時代)、 陶磁器片(中世) 1 箱	日向市平岩 同遺跡 縄文・奈良・平安、敷布地	宮崎県教育委員会	西日本高速道路(株)	宮崎県教育委員会	平成22年6月9日	平成22年6月14日	
15	土師器片 1箱	日向市平岩	宮崎県教育委員会	西日本高速道路(株)	宮崎県教育委員会	平成22年7月6日	平成22年7月8日	
16	土器片、石器 3箱	都農町川北 下京遺跡 旧石器・縄文、敷布地	宮崎県教育委員会	西日本高速道路(株)	宮崎県教育委員会	平成22年7月23日	平成22年7月26日	
17	須恵器片・土師器片 5箱	宮崎市清武町 町ノ前遺跡 縄文～中世	宮崎市教育委員会	個人	宮崎市教育委員会	平成22年7月21日	平成22年7月27日	
18	土器 9点	宮崎市下北方町 上北方遺跡群 旧石器～近世、敷布地	宮崎市教育委員会	個人	宮崎市教育委員会	平成22年7月22日	平成22年7月28日	
19	土器 1箱	延岡市北方町 小原遺跡 旧石器～古墳、敷布地	宮崎県教育委員会	国土交通省	宮崎県教育委員会	平成22年7月30日	平成22年8月2日	
20	縄文土器・山形押型 土器・打製石器・ 石核・刺片・刺片尖 頭器・ナイフ形石器・ 磨石器・磨石片 7 箱	都農町川北 赤川第2遺跡 旧石器・縄文、敷布地、敷布地	宮崎県教育委員会	西日本高速道路(株)	宮崎県教育委員会	平成22年8月20日	平成22年8月20日	
21	土器片 1箱	延岡市平田町	宮崎県教育委員会	宮崎県	宮崎県教育委員会	平成22年8月25日	平成22年8月26日	
22	土器 2箱	宮崎市下北方町 下北方遺跡群 旧石器～近世、敷布地	宮崎市教育委員会	個人	宮崎市教育委員会	平成22年8月24日	平成22年8月26日	
23	土器 1箱	宮崎市佐土原町 佐土原遺跡 中世、近世、縄文群	宮崎市教育委員会	宮崎市長	宮崎市教育委員会	平成22年9月10日	平成22年9月13日	
24	須恵器、土師器 10 箱	宮崎市阿波地原町 上ノ原第1遺跡 古墳～近世、敷布地	宮崎県教育委員会	宮崎県	宮崎県教育委員会	平成22年9月13日	平成22年9月13日	
25	弥生土器・縄文土 器・石器 1箱	高橋町上江 大戸ノ口第2遺跡 縄文、敷布地	宮崎県教育委員会	宮崎県	宮崎県教育委員会	平成22年9月21日	平成22年9月24日	


番号	物件名	発見場所 遺跡の名称 時代・種別	発見者	土地所有者	保管場所	発見日	通知日	備考
26	縄文土器・弥生土器・土師器・須恵器・陶磁器・銅造像物 14箱	新城市平塚町 平塚遺跡 弥生・古墳、集落跡	宮崎県教育委員会	国土交通省	宮崎県教育委員会	平成21年3月8日	平成22年10月20日	
27	海防鎧・瓦・ガラス製品・金銀製品・土師器・弥生土器・縄文土器など 10箱	日南市秋保3丁目 新城市下町遺跡 縄文・弥生・近世・その他	宮崎県教育委員会	最高裁判所	宮崎県教育委員会	平成22年10月25日	平成22年10月25日	
28	縄文土器・弥生土器・土師器 10箱	延岡市本城 坂ノ口遺跡 縄文・弥生・古墳、集落跡、鳥居跡	宮崎県教育委員会	宮崎県	宮崎県教育委員会	平成22年11月2日	平成22年11月5日	
29	縄文土器・石器・土師器・須恵器・陶磁器 等 25箱	日向市平岩 岡遺跡 旧石器～近世、敷布地	宮崎県教育委員会	西日本高速道路(株)	宮崎県教育委員会	平成22年11月16日	平成22年11月18日	
30	土師器・須恵器・耳環・炭化材・青磁・陶磁器 40箱	宮崎市佐土原町 宮ヶ迫遺跡 古墳～中世、敷布地・集落	宮崎県教育委員会	宮崎県	宮崎県教育委員会	平成22年11月18日	平成22年11月22日	
31	石器 1箱	延岡市北方町 駄小園遺跡 旧石器～近世、敷布地	宮崎県教育委員会	個人	宮崎県教育委員会	平成22年11月30日	平成22年12月1日	
32	面鏡・輸入陶磁器・金銀製品・土師器・石器・須恵器、石製品など 1箱	新城市山見の口町 宮古前山遺跡 弥生・平安～近世、集落跡	宮崎県教育委員会	宮崎県	宮崎県教育委員会	平成22年12月13日	平成22年12月14日	
33	石鏡・銅片・石鏡・土師器・石器 2箱	日向市東郷町 向原中尾第1遺跡 縄文・弥生・古墳、敷布地	宮崎県教育委員会	西日本高速道路(株)	宮崎県教育委員会	平成22年12月16日	平成22年12月20日	
34	打製石器・石鏡・ナイフ形石器・銅片・銅石核など 3箱	延岡町川北 徳島第1遺跡 旧石器～古墳、敷布地	宮崎県教育委員会	西日本高速道路(株)	宮崎県教育委員会	平成22年12月20日	平成22年12月21日	
35	銅石方鏡・銅片・ナイフ形石器、有舌頭器・縄文土器・石鏡・石鏃・弥生土器 8箱	日向市東郷町 向原中尾第4遺跡 旧石器～近世、敷布地・集落跡	宮崎県教育委員会	西日本高速道路(株)	宮崎県教育委員会	平成22年12月21日	平成22年12月21日	
36	石鏡・銅片・土師器・石鏃・石包丁・土葬 等 16箱	日向市東郷町 向原中尾第2遺跡 旧石器～古墳、敷布地・集落跡	宮崎県教育委員会	西日本高速道路(株)	宮崎県教育委員会	平成22年12月22日	平成22年12月24日	
37	海防鎧・瓦質土器・土師器・瓦・土製品・銅製品・鉄製品、鉄片・須恵器等 18箱	延岡市桜小路 岡岡城内遺跡 近世、城跡跡	宮崎県教育委員会	宮崎県庁舎	宮崎県教育委員会	平成22年12月24日	平成22年12月24日	
38	青磁片 1箱	日向市平岩 岡遺跡 縄文・古墳～近世、敷布地	宮崎県教育委員会	西日本高速道路(株)	宮崎県教育委員会	平成23年1月4日	平成23年1月4日	
39	陶磁器 1箱	大戸ノ口第1遺跡 弥生～中世、敷布地	宮崎県教育委員会	宮崎県	宮崎県教育委員会	平成23年1月25日	平成23年1月26日	
40	土器・石器・鉄器等 31箱	延岡町川北 木戸第2遺跡 旧石器～古墳、集落跡、鳥居跡	宮崎県教育委員会	西日本高速道路(株)	宮崎県教育委員会	平成23年1月31日	平成23年1月31日	
41	土師器・陶器・鉄貨・磁器 1箱	新城市上水沢町 塚ノ口遺跡 中世・近世、敷布地	宮崎県教育委員会	宮崎県	宮崎県教育委員会	平成23年1月27日	平成23年2月1日	
42	土器片・陶磁器片 1箱	延岡市桜小路 西光寺跡 中世・近世、社寺跡	宮崎県教育委員会	宮崎県庁舎	宮崎県教育委員会	平成23年2月7日	平成23年2月7日	
43	石部類(銅片・石鏃・ナイフ形石器・石鏃等)、土師器(縄文土器・弥生土器等) 2箱	延岡町川北 徳島第2遺跡 旧石器～古墳、敷布地	宮崎県教育委員会	西日本高速道路(株)	宮崎県教育委員会	平成23年2月14日	平成23年2月14日	
44	銅片・銅片・土師器・石器 14箱	延岡市北方町 十部ノ尾遺跡 縄文～近世、敷布地	宮崎県教育委員会	国土交通省	宮崎県教育委員会	平成23年2月21日	平成23年2月21日	
45	土器・石器・土師器・須恵器・陶磁器 17箱	日向市平岩 岡遺跡 旧石器～近世、敷布地	宮崎県教育委員会	西日本高速道路(株)	宮崎県教育委員会	平成23年2月23日	平成23年2月23日	
46	土器片 1箱	延岡市平田町 宮崎県試掘	宮崎県教育委員会	宮崎県	宮崎県教育委員会	平成23年3月10日	平成23年3月14日	
47	土器・石器・陶磁器 1箱	延岡市北方町 宮崎県試掘	宮崎県教育委員会	国土交通省	宮崎県教育委員会	平成23年3月17日	平成23年3月18日	
48	銅片・スレイバー・磨石・煮・煮杯 1箱	日向市平岩 坂元第2遺跡 弥生・古墳、敷布地	宮崎県教育委員会	西日本高速道路(株)	宮崎県教育委員会	平成23年3月14日	平成23年3月18日	
49	土師器片・ガラス小玉・大正制定記念石など 15箱	西都市三宅 西都原47号墳、202号墳 古墳、古墳	宮崎県教育委員会	宮崎県	宮崎県教育委員会	平成23年3月30日	平成23年3月31日	
50	弥生土器 2箱	宮崎市阿波政取町 中須遺跡 弥生、敷布地	宮崎市教育委員会	個人	宮崎市教育委員会	平成22年10月14日	平成22年10月20日	
51	土師器片・須恵器片 コンテナ1箱	延岡市北方町 下北方遺跡跡 旧石器～近世、敷布地	宮崎市教育委員会	個人	宮崎市教育委員会	平成22年10月18日	平成22年10月22日	
52	旧石器(銅片) 1点	宮崎市佐土原町 下屋敷第1遺跡 旧石器・縄文、敷布地	宮崎市教育委員会	宮崎市長	宮崎市教育委員会	平成22年10月29日	平成22年11月4日	
53	古墳時代土師器・須恵器・古代須恵器・土師器・鉄器・中子神等 1段コンテナ	宮崎市佐土原町上田島 宮ヶ迫遺跡・古城第2遺跡 古墳、古代・中世、集落跡	宮崎市教育委員会	個人	宮崎市教育委員会	平成22年11月10日	平成22年11月11日	

番号	物件名	発見場所 遺跡の名称 時代・種類	発見者	土地所有者	保管場所	発見日	通知日	備考
54	土師器、陶磁器、瓦等 コンテナ1箱	富岡市新別府町 豊第3遺跡 中世 散布地	富岡市教育委員会	新別府町財産管理組合 仁田嘉路弘	富岡市教育委員会	平成22年11月24日	平成22年11月29日	
55	土師器 1箱	富岡市下北方町 下北方遺跡群 旧石巻～近世 散布地	富岡市教育委員会	個人	富岡市教育委員会	平成22年11月24日	平成22年12月1日	
56	土師器・陶磁器類・ 鉄線・古銭・石臼等 コンテナ3箱	富岡市高岡町 穂佐線跡 中世 城館跡	富岡市教育委員会	富岡市長	富岡市教育委員会	平成22年12月1日	平成22年12月3日	
57	土師器・銅片・銅線 コンテナ1箱 石塔 1基 石材(石塔部材) 1点	富岡市高岡町 弓矢第2遺跡 中世 散布地	富岡市教育委員会	個人	富岡市教育委員会	平成22年12月22日	平成22年12月24日	
58	土師器片 コンテナ 1箱	富岡市山岡町 上ノ原第1遺跡 古墳・古代 散布地	富岡市教育委員会	富岡市長	富岡市教育委員会	平成23年2月24日	平成23年3月1日	
59	縄文土器・石器 15 点	富岡市高岡町 高岡中原遺跡 縄文 散布地	富岡市教育委員会	富岡県知事	富岡市教育委員会	平成23年3月4日	平成23年3月10日	
60	縄文土器・土師器・ 石器 コンテナ1箱	富岡市高岡町 本寺原遺跡 縄文・中世 散布地	富岡市教育委員会	富岡県知事	富岡市教育委員会	平成23年3月11日	平成23年3月17日	
61	土師器・陶磁器等 コンテナ2箱	富岡市新別府町 豊第3遺跡 中世 散布地	富岡市教育委員会	新別府町財産管理組合 金丸耕義	富岡市教育委員会	平成23年3月15日	平成23年3月17日	
62	縄文土器・陶磁器・ 銅片・鉄刀・銅銭等 コンテナ3箱	富岡市下北方町 下北方遺跡群 旧石巻～近世 散布地	富岡市教育委員会	(株)シキキヤ 代表取締役 土持治良 土持サチ 子	富岡市教育委員会	平成23年3月24日	平成23年3月29日	
63	古代瓦、土師器 1 箱	富岡市下北方町 下北方遺跡群 旧石巻～近世 散布地	富岡市教育委員会	下北方財産管理組合 組合長 日高輝美	富岡市教育委員会	平成22年4月21日	平成22年4月26日	

文化財保護法第102条による出土文化財認定

系号	物件名	発見場所 遺跡の名称・種類	発見日	認定日	認定者	発見者	土地所有者	保管場所	備考
1	土器 1箱	郡城市早水町 尾曲遺跡 弥生・中世、散布地	平成22年3月17日	平成22年4月6日	宮崎県教育委員会	郡城市教育委員会	(株)グリーン商事	郡城市教育委員会	
2	土器・石器 1箱	郡城市下末渡町 志和遺跡4号坑 古瓦 自然石之類 宮ノ原遺跡 縄文～中世、散布地	平成22年3月26日	平成22年4月6日	宮崎県教育委員会	郡城市教育委員会	個人	郡城市教育委員会	
3	鉄押・いび・土師器・青磁 1箱	日南市飯肥5丁目 飯肥城下町遺跡 近世、城下町	平成21年6月5日	平成22年4月7日	宮崎県教育委員会	日南市教育委員会	個人	日南市教育委員会	
4	陶器 1箱	日南市北郷町 宮野遺跡 縄文、散布地	平成22年3月3日	平成22年4月7日	宮崎県教育委員会	日南市教育委員会	個人	日南市教育委員会	
6	土器類 37箱、磨石類 磁石物 2箱、鉄製品 1箱、石器類 40箱	延岡市天下町 今身野遺跡(ツブナー2次) 自然石之類、散布地	平成22年3月31日	平成22年4月14日	宮崎県教育委員会	延岡市教育委員会	延岡市土地開発公社・道平兵衛正治	延岡市教育委員会	
7	土器類 1箱	延岡市天下町 今身野遺跡 旧石器～古墳、散布地	平成22年3月20日	平成22年4月14日	宮崎県教育委員会	延岡市教育委員会	延岡市土地開発公社・道平兵衛正治	延岡市教育委員会	
8	土器類 3箱、陶磁器 類 1箱	西部市三宅 堂ヶ崎遺跡 弥生～平安・近世、散布地	平成21年2月23日	平成22年4月15日	宮崎県教育委員会	西部市教育委員会	西部市	西部市教育委員会	
9	土器類 4箱、古瓦類 1箱、陶磁器類 1箱、 石器類 1箱	西部市三宅 上妻遺跡 縄文～近世、散布地	平成21年2月23日	平成22年4月15日	宮崎県教育委員会	西部市教育委員会	西部市	西部市教育委員会	
10	土器類 1箱、陶磁器 類 1箱、瓦類 1箱	西部市三宅 堂ヶ崎遺跡 弥生～中世、散布地	平成21年3月9日	平成22年4月15日	宮崎県教育委員会	西部市教育委員会	西部市	西部市教育委員会	
11	土器類 4箱、古瓦類 1箱、陶磁器類 1箱、 石器類 1箱	西部市三宅 中崎遺跡 弥生～近世、集積地	平成21年2月23日	平成22年4月15日	宮崎県教育委員会	西部市教育委員会	西部市	西部市教育委員会	
12	土器片 34片	国富町本庄 国富定本末在37号墳 古墳、古墳	平成22年3月26日	平成22年4月15日	宮崎県教育委員会	国富町教育委員会	国富町	国富町教育委員会	
13	土器・陶磁器等 18 箱、石器・石製品等 1 箱	郡城市安久町 上安久遺跡 縄文・古墳～中世、散布地・集積地	平成22年3月31日	平成22年4月19日	宮崎県教育委員会	郡城市教育委員会	郡城市長	郡城市教育委員会	
14	土器類 27箱、石器類 17箱、陶磁器類 1箱、 鉄器類 1箱、瓦類 1 箱	延岡市北方町 上田下遺跡 旧石器～弥生・中世、散布地	平成22年3月31日	平成22年4月19日	宮崎県教育委員会	延岡市教育委員会	延岡市長	延岡市教育委員会	
15	土器・陶器 1箱	郡城市豊後町 芝原遺跡 縄文・中世、散布地	平成22年4月13日	平成22年5月12日	宮崎県教育委員会	郡城市教育委員会	個人	郡城市教育委員会	
16	土器 1箱	郡城市五十町 原村遺跡 弥生・古墳～中世、散布地	平成22年4月13日	平成22年5月12日	宮崎県教育委員会	郡城市教育委員会	個人	郡城市教育委員会	
17	土器片・石器等 3箱	小林市野尻町 海原遺跡 縄文～古墳、集積地	平成22年4月30日	平成22年6月8日	宮崎県教育委員会	小林市教育委員会	個人	小林市教育委員会	
18	土器・石製品 1箱	郡城市五十町 畑田遺跡 弥生・古墳、散布地	平成22年5月13日	平成22年6月8日	宮崎県教育委員会	郡城市教育委員会	個人	郡城市教育委員会	
19	土師器 1箱	郡城市藤元4丁目 久玉遺跡 古墳～中世、近世、散布地	平成22年5月17日	平成22年6月8日	宮崎県教育委員会	郡城市教育委員会	島津稲荷神社 宮司 若狭深太郎	郡城市教育委員会	
20	須置器 1部	郡城市高嶺町 牧ノ原遺跡 縄文～中世、散布地	平成22年4月23日	平成22年6月9日	宮崎県教育委員会	郡城市教育委員会	個人	郡城市教育委員会	
21	土器類 1箱	延岡市大井町 和石ノ原遺跡 縄文～中世、散布地	平成22年6月29日	平成22年7月20日	宮崎県教育委員会	延岡市教育委員会	社会福祉法人 志和会 理事 志和 真樹隆弘	延岡市教育委員会	
22	土器類 1箱、石器類 1箱	延岡市大井町 天下中嶺遺跡 古墳、散布地	平成22年7月21日	平成22年8月2日	宮崎県教育委員会	延岡市教育委員会	個人	延岡市教育委員会	
23	土器 1箱	郡城市南塚町 朝摩段遺跡 古墳、散布地	平成22年7月7日	平成22年8月9日	宮崎県教育委員会	郡城市教育委員会	個人	郡城市教育委員会	
24	土器・陶器 1箱	郡城市眞現町 池原遺跡 弥生・古墳～中世、散布地	平成22年7月22日	平成22年8月9日	宮崎県教育委員会	郡城市教育委員会	個人	郡城市教育委員会	
25	縄文土器 1箱	日南市北郷町 宮の飯遺跡 縄文、散布地	平成22年7月30日	平成22年8月9日	宮崎県教育委員会	日南市教育委員会	個人	日南市教育委員会	
26	土器・土師器・陶磁器・ 石器 1箱	郡城市山崎町 野原遺跡 縄文・古墳～中世、近世、集積地・散布地	平成22年7月23日	平成22年8月9日	宮崎県教育委員会	郡城市教育委員会	個人	郡城市教育委員会	
27	土器類 1箱、石器類 1箱、古瓦 1箱、古銭 1箱	西部市三宅 原口遺跡 縄文～近世、散布地	平成22年8月12日	平成22年8月24日	宮崎県教育委員会	西部市教育委員会	西部市	西部市教育委員会	
28	人骨 2点	えびの市島内 島内地下式塚穴群 古墳、古墳	平成22年8月30日	平成22年9月13日	宮崎県教育委員会	えびの市教育委員会	個人	えびの市教育委員会	

番号	物件名	発見場所 遺跡の名称 時代・種類	発見日	認定日	認定者	発見者	土地所有者	保管場所	備考
29	土器類 1部、金属器類 1部、瓦類 1部、ガラス製品 1部、陶磁器類 3部	延岡市東木小路 延岡城内遺跡	平成22年9月17日	平成22年9月30日	宮崎県教育委員会	延岡市教育委員会	宮崎県地方資料所	延岡市教育委員会	
30	土器・石器 1部	那城市高城町 平松遺跡 縄文・中世、散布地	平成22年9月21日	平成22年10月13日	宮崎県教育委員会	那城市教育委員会	那城市	那城市教育委員会	
31	土器 1部	那城市高城町 那城市試掘	平成22年9月8日	平成22年10月13日	宮崎県教育委員会	那城市教育委員会	個人	那城市教育委員会	
32	土器片 17部 石器片 1部	新富町新田 瀬ヶ池第2遺跡 弥生・古墳、散布地	平成22年4月1日	平成22年10月22日	宮崎県教育委員会	新富町教育委員会	個人	新富町教育委員会	
33	弥生器 10部 土器類 1部	新富町新田 新田原58号横周辺 古墳、古墳	平成22年4月1日	平成22年10月22日	宮崎県教育委員会	新富町教育委員会	新富町	新富町教育委員会	
34	瓦・土器 1部	高鍋町南高鍋 高鍋城跡 中世・近世、城跡群	平成22年10月7日	平成22年10月22日	宮崎県教育委員会	高鍋町教育委員会	神社/舞鶴神社 官町 永安宮 跡	高鍋町教育委員会	
35	陶磁器 1部	那城市山田町 藤原道遺跡 縄文・古墳・中世、散布地・城跡群	平成22年10月22日	平成22年11月15日	宮崎県教育委員会	那城市教育委員会	那城市	那城市教育委員会	
36	土器 1部	那城市山田町 那城市試掘	平成22年10月27日	平成22年11月15日	宮崎県教育委員会	那城市教育委員会	那城市	那城市教育委員会	
37	土器 7点、須恵器 2点、編織 3点、木片 1部	日南市戸高2丁目 日南市試掘	平成22年11月30日	平成22年12月6日	宮崎県教育委員会	日南市教育委員会	高千穂市高千穂 島政事務所 所 蔵 上野 君	日南市教育委員会	
38	土器 1部	那城市表原町 池ヶ元遺跡 縄文・古墳・中世・近世、	平成22年11月12日	平成22年12月9日	宮崎県教育委員会	那城市教育委員会	個人	那城市教育委員会	
39	土器片 11部、石器片 1部	新富町新田 瀬ヶ池第2遺跡 弥生・古墳、散布地	平成22年11月2日	平成22年12月9日	宮崎県教育委員会	新富町教育委員会	個人	新富町教育委員会	
40	石器・土器 1部	高鍋町持田 持田遺跡 旧石器～古墳、散布地	平成22年12月17日	平成23年1月11日	宮崎県教育委員会	高鍋町教育委員会	個人	高鍋町教育委員会	
41	土器・編織 1部	那城市高城町 瓦米田遺跡(徳岡坊地区) 弥生・古墳～中世、散布地	平成22年12月10日	平成23年1月18日	宮崎県教育委員会	那城市教育委員会	個人	那城市教育委員会	
42	弥生土器破片 21点 須恵器破片(古墳) 7点 須恵器破片(古墳) 1点 土師器破片 8点	高千穂町三田井 高千穂小学校遺跡 縄文・弥生、散布地	平成23年2月1日	平成23年2月7日	宮崎県教育委員会	高千穂町教育委員会	高千穂町	高千穂町教育委員会	
43	土器類 2部、陶磁器類 1部、石器 1部	西都市三宅 堂ヶ崎遺跡 弥生～近世、散布地	平成23年2月2日	平成23年2月22日	宮崎県教育委員会	西都市教育委員会	西都市	西都市教育委員会	
44	土器類 5部、陶磁器類 1部、瓦類 1部、石器類 1部	西都市石松 寺崎遺跡 弥生～近世、集落跡	平成23年2月9日	平成23年2月22日	宮崎県教育委員会	西都市教育委員会	西都市	西都市教育委員会	
45	土器・陶磁器・瓦類 4部	西都市石松 寺崎遺跡 弥生～近世、集落跡	平成23年2月9日	平成23年2月22日	宮崎県教育委員会	西都市教育委員会	西都市	西都市教育委員会	
46	土器(縄文土器) 1部	那城市下長瀬町 須尾原遺跡 縄文～近世、散布地	平成23年2月7日	平成23年3月1日	宮崎県教育委員会	那城市教育委員会	個人	那城市教育委員会	
47	陶磁器・土器(青磁鉢など) 1部	那城市南麓尾町 那城市拾遺跡 中世・近世、城跡群	平成23年2月15日	平成23年3月1日	宮崎県教育委員会	那城市教育委員会	ケイスケ企画 代表取締役 岡田博志	那城市教育委員会	
48	縄文土器 1部	那城市徳北町 中床丸遺跡 旧石器～近世、散布地	平成23年2月23日	平成23年3月24日	宮崎県教育委員会	那城市教育委員会	個人	那城市教育委員会	
49	土器片・土師器片・須恵器片・陶磁器片 1部	延岡市本小路 延岡城跡 近世、城跡群	平成23年3月8日	平成23年3月30日	宮崎県教育委員会	宮崎県教育委員会	延岡市長	延岡市教育委員会	



交差する歴史と神話
みやざき発掘100年

— 古事記編さん1300年 西都原古墳群発掘100年記念 —

