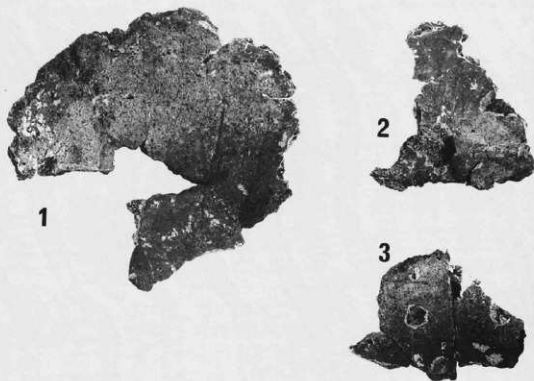


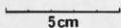
1. 右頭頂骨内面
2. 後頭骨鱗部内面 (内後頭隆起部)
3. 右頭頂骨の一部
4. 右側頭骨外面 (外耳孔と下顎窩が見える : 右が前方)
5. 左側頭骨外面 (左が前方)
6. 右側頭骨内面 錐体部
7. 左側頭骨内面 錐体部



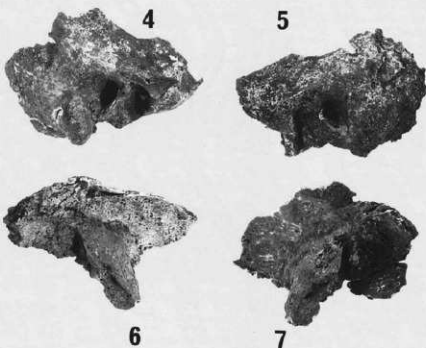
1

2

3



5cm



4

5

6

7

勸長野県埋蔵文化財センター発掘調査報告書 17

中央自動車道長野線埋蔵文化財発掘調査報告書 14

—長野市内その2—

鶴前遺跡

発行 平成6年(1994)3月31日発行

発行者 日本道路公団名古屋建設局

長野県教育委員会

勸長野県埋蔵文化財センター

〒388 長野市篠ノ井町鶴高江原963-4 電話 0262-93-5506

印刷 信毎書籍印刷株式会社

