

1. SB66
埋裏 1. 2
検出状況
(東より)
2. SB66
埋裏 1
半載状況
(西より)



3. SB66
埋裏 2
半載状況
(西より)
4. SB67
半載状況
(北より)



5. SB67
埋裏 2
半載状況
(東より)
6. SB68
半載状況
(北より)



7. SB71
半載状況
(北西より)
8. SB74
半載状況
(北より)

1. SB74 炉
敷石検出状況
(北より)



2. SB76
(北より)



3. SB76 炉
(南より)



4. SB82
埋裏1
半載状況
(西より)



5. SB82
埋裏2, 3
半載状況
(北より)



6. SB82
ピット内
土器出土状況
(南より)



7. SB95
ピット5内
土器出土状況
(北東より)



8. SB01
敷石検出状況
(南西より)





1. SB05
 (北東より)
 2. SB05 炉内
 遺物出土状況
 (東より)



3. SB05
 埋蓋半載状況
 (北西より)
 4. SB42 炉
 (北より)



5. SB42
 炉体土器
 半載状況
 (南より)
 6. SB75
 敷石検出状況
 (北より)



7. SB75 炉
 (西より)
 8. SB75
 敷石下位ピット
 検出状況
 (南より)

1. SB75
敷石下位
主柱穴配置
(北より)



2. SB75 埋堊
(南より)



3. SB75
ビット3
石皿検出状況
(東より)



4. SB75
ビット6
断面
(左はST07ピット4)
(北より)



5. SB97
埋堊半載状況
(東より)



6. SB100
炉 断面
(北より)



7. SB102 炉
(北東より)



8. SB102
炉 断面
(北より)

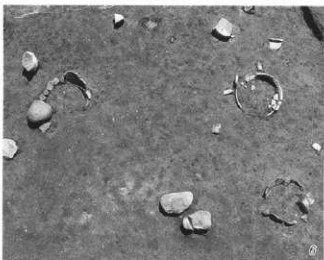




1. SB103
 竪断面
 (東より)
2. SB108
 竪・
 敷石検出状況
 (南より)



3. SB109
 埋壘半截状況
 (北より)
4. SB112
 埋壘半截状況
 (南より)



5. ST01
 柱穴配置
 (南より)
6. SX03. 04. 05
 検出状況
 (西より)



7. SX03
 半截状況
 (東より)
8. SX04. 05
 半截状況
 (南より)

1. SX07
検出状況
(東より)
2. SX11. 15
半載状況
(南東より)



3. SX17 断面
(東より)
4. SX19
検出状況
(南東より)



5. SX19
半載状況
(南東より)
6. SX28 断面
(南より)



7. SX30 断面
(南より)
8. SX31
半載状況
(南より)





1. SQ06
土器出土状況
(東より)



2. SF02
検出状況
(北より)



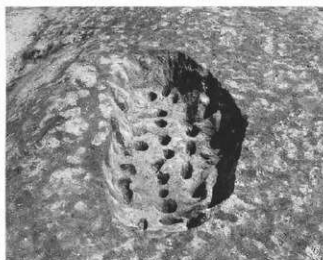
3. SK47 周辺
(南東より)



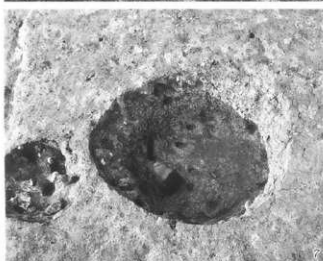
4. SK50
(東より)



5. SK60
石等
出土状況
(北より)



6. SK73
(西より)



7. SK74
土器出土
(南より)

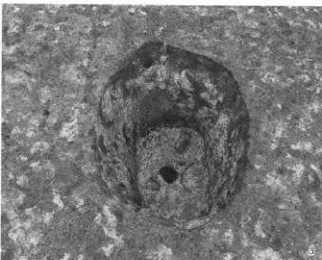


8. SK78
土器出土状況
(近接)
(南西より)

1. SK77. 78
 (東より)
 2. SK99 断面
 (南より)



3. SK110
 陥し穴
 (北より)
 4. SK111
 陥し穴
 (北より)



5. SK112
 (北より)
 6. SK159
 (北西より)

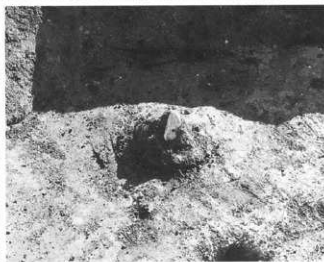


7. SK159
 土偶出土状況
 (北西より)
 8. SK208
 土器出土状況
 (西より)





1. SK387
黒曜石
一括出土状況
(西より)
2. SK402
土器出土状況
(西より)



3. SK404
(西より)
4. SK404
ヒスイ製垂飾
(近接)
(西より)



5. SK448
土器出土状況
(北西より)
6. SK506
土器出土状況
(西より)



7. SK693
土器出土状況
(西より)
8. SK1464
土器出土状況
(北より)



SB02-4



SB03-3



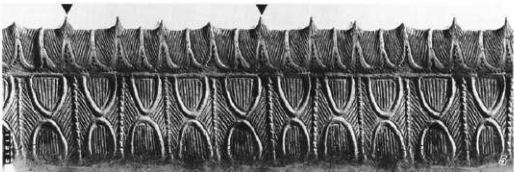
SB07-2



SB07-5

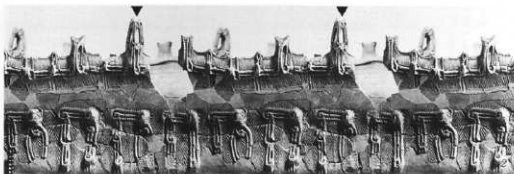


SB07-9

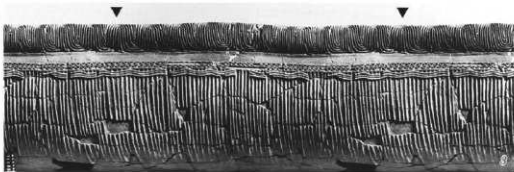




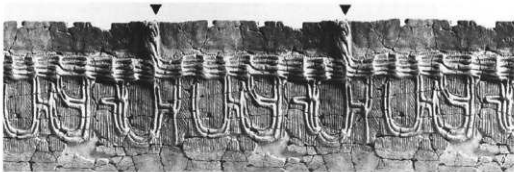
SB07-11



SB07-24



SB08-1



SB08-2



SB08-4



SB08-6



SB09-3



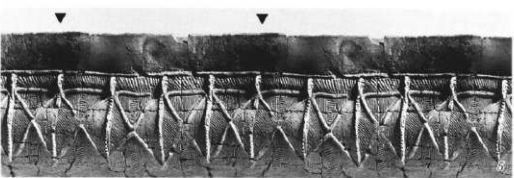
SB12-1

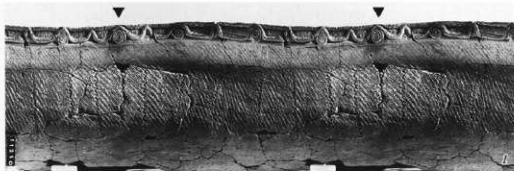


SB19-1

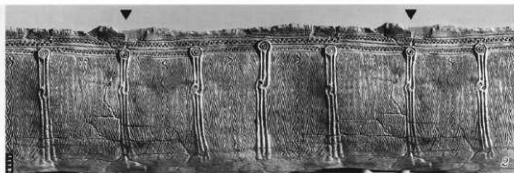


SB26-2





SB26-6



SB32-1



SB36-1



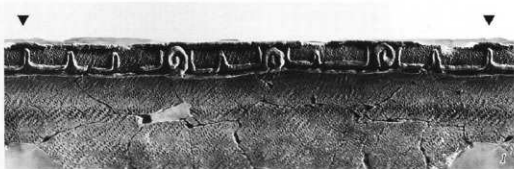
SB36-10



SB43-1



SB50-1



SB66-3



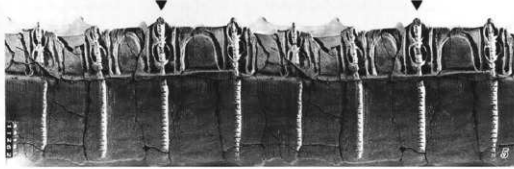
SB76-1



SB82-1



SQ06-7



土器

1. 異形土器
SB02-7
2. 釣手土器
SK1545
3. 小形鉢形土器
SB13-7



土製品

4. 土偶
SB61
5. 土器蓋
K12グリット



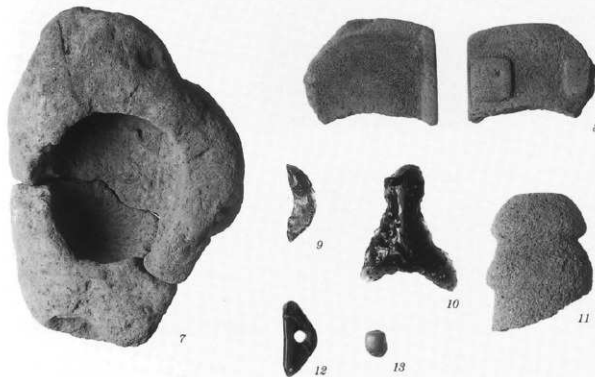
骨角製品

6. 器種不明
SK343



石器

7. 石鉢 (石皿)
SK1539
8. 有脚石皿
SB75
9. 鉤状石器
SB32
10. 三脚石器
SB02
11. 有頭石棒
SB19
12. 垂飾
SB27
13. 装身具?
SB68



長野県埋蔵文化財センター発掘調査報告書 69
担い手育成基盤整備事業(芹ヶ沢地区)
国道299号線バイパス建設事業
埋蔵文化財発掘調査報告書

聖石遺跡・長峯遺跡・別田沢遺跡

—第2分冊—

聖石遺跡 図版編

発行 平成17(2005)年1月31日

発行者 長野県諏訪地方事務所 長野県諏訪建設事務所
長野県茅野市

財団法人 長野県文化振興事業団 長野県埋蔵文化財センター

〒387-8007 長野県長野市篠ノ井布施高田963-4

TEL 026-293-5926 FAX 026-293-8157

印刷 信毎書籍印刷株式会社

〒381-0037 長野県長野市西和田470

TEL 026-243-2105

