

左：26号陥し穴逆  
茂木痕断面



右：28号陥し穴断  
面

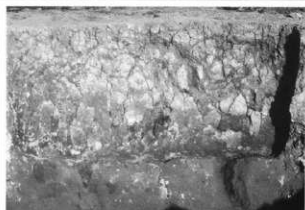


左：28号陥し穴貼  
壁



中：同 完備状態

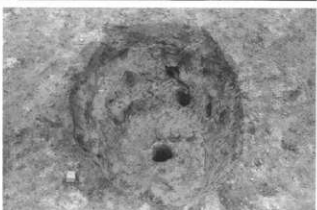
右：同 逆茂木痕  
断面



左：29号陥し穴断  
面



右：同 完備状態



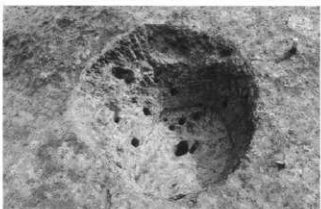
左：29号陥し穴逆  
茂木痕断面



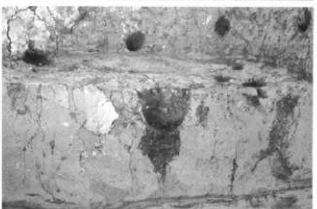
右：30号陥し穴断  
面

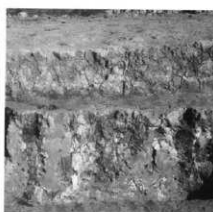
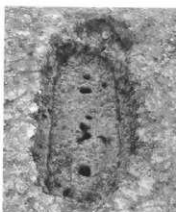


左：30号陥し穴完  
備状態



右：同 逆茂木痕  
断面

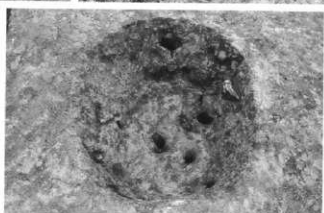




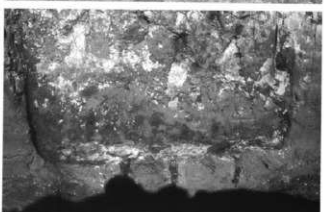
左：31号陥し穴断面  
中 同 完掘状態  
右：同 逆茂木痕断面



左：32号陥し穴断面  
中 同 完掘状態  
右：同 逆茂木痕断面



左：33号陥し穴断面  
右：同 完掘状態



左：34号陥し穴断面  
中 同 完掘状態  
右：同 逆茂木痕断面

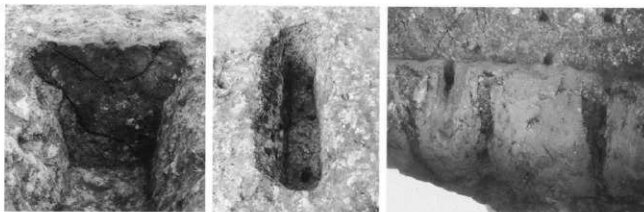


左：35号陥し穴断面  
中 同 完掘状態  
右：同 逆茂木痕断面

左：36号陥し穴断面

中：同 完掘状態

右：同 逆茂木痕断面



左：37号陥し穴断面

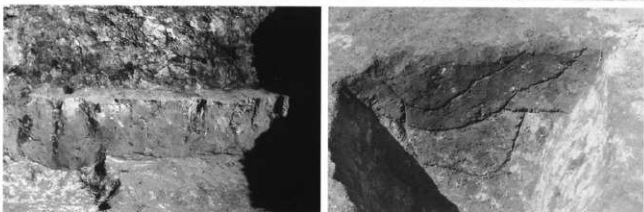
中：同 3～7層堆積状態

右：同 完掘状態



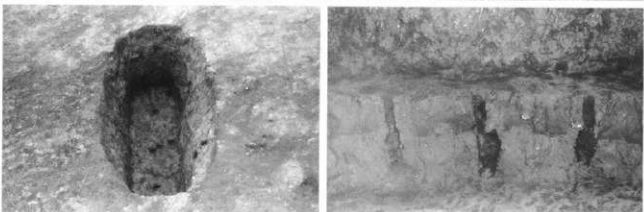
左：37号陥し穴逆茂木痕断面

右：38号陥し穴断面



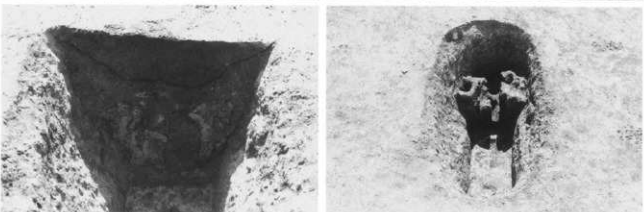
左：38号陥し穴完掘状態

右：同 逆茂木痕断面



左：40号陥し穴断面

右：同 5～7層堆積状態





左：40号陥し穴完  
掘状態

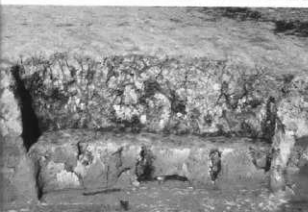
右：同 逆茂木痕  
断面



左：42号陥し穴断  
面

中 同 貼壁の可  
能性をもつ覆  
土

右：同 完掘状態



左：42号陥し穴逆  
茂木痕断面

右：43号陥し穴断  
面



左：43号陥し穴完  
掘状態

右：同 逆茂木痕  
断面



左：44号陥し穴断  
面

右：同 貼壁

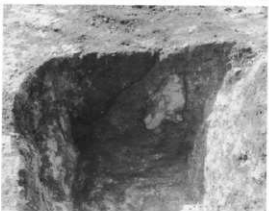
左：44号陥し穴完  
猫状態



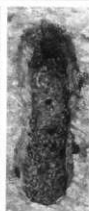
右：同 逆茂木痕  
断面



左：45号陥し穴断  
面



中 同 完猫状態



右：同 逆茂木痕  
断面



左：46号陥し穴断  
面



中 同 完猫状態



右：同 逆茂木痕  
断面



左：47号陥し穴完  
猫状態



右：同 逆茂木痕  
断面



左：48号陥し穴断  
面



右：同 逆茂木痕  
断面





左：49号陥し穴完  
掘状態



右：同 逆茂木痕  
断面



左：50号陥し穴完  
掘状態



右：同 逆茂木痕  
断面



左：51号陥し穴完  
掘状態



右：同 逆茂木痕  
断面



左：53号陥し穴逆  
茂木痕断面



右：54号陥し穴逆  
茂木痕断面

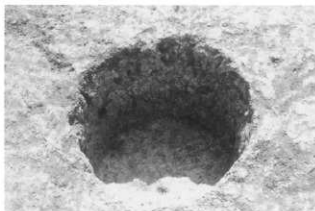


左：55号陥し穴逆  
茂木痕断面

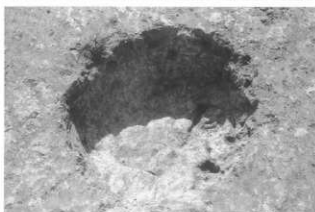


右：56号陥し穴逆  
茂木痕断面

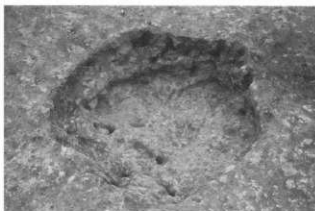
左：16号土坑断面  
右：同 完壁狀態



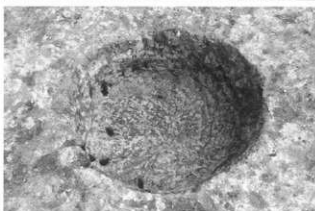
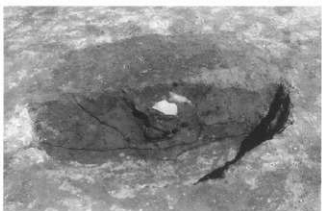
左：18号土坑断面  
右：同 完壁狀態



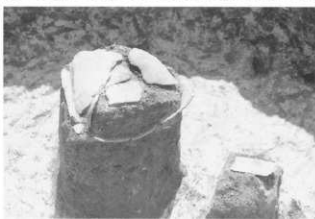
左：27号土坑断面  
右：同 完壁狀態



左：41号土坑断面  
右：同 完壁狀態



左・右：41号土坑  
遺物出土  
狀態





1

1. 第31図—1
2. 第31図—2
3. 第31図—3~6
4. 第32図—7
5. 第32図—8
6. 第32図—9
7. 第32図—10



3



2



4



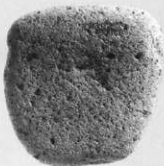
5



7



6





## 報 告 書 抄 録

書 名	県営蓼科ダム埋蔵文化財発掘調査報告書－茅野市内－		
ふりがな	けんえいたてしなだむまいごうぶんかざいはくつちょうさほうこくしよーちのしな いー		
副 書 名	笹原上第1遺跡・笹原上第2遺跡		
シ リ ー ズ 名	長野県埋蔵文化財センター発掘調査報告書		
シ リ ー ズ 番 号	70		
編 ・ 著 者 名	板井秀雄		
編 集 機 関 名	(財)長野県文化振興事業団 長野県埋蔵文化財センター		
所 在 地	〒388-8007 長野県長野市篠ノ井布施高田963-4 Tel 026-293-5926		
発 行 年 月 日	2005年(平成17年)1月14日		
所 収 遺 跡 名	笹原上第1遺跡 ささはらうえだいいちいせき 笹原上第2遺跡 ささはらうえだいにいせき		
所 在 地	茅野市豊平東嶺4732・4734ほか		
コ ー ド	市町村コード214・市遺跡番号321・322		
緯 度 ・ 経 度	笹原上第1遺跡 旧日本測地系北緯36° 01' 15" 東経138° 16' 40" 笹原上第2遺跡 旧日本測地系北緯36° 01' 59" 東経138° 16' 40"		
調 査 期 間	1996年(平成8年)8月19日～10月31日)		
調 査 面 積	笹原上第1遺跡 13,350㎡ 笹原上第2遺跡 24,150㎡		
調 査 原 因	県営蓼科ダム建設に伴う緊急発掘調査		
立 地	八ヶ岳連峰中山の山麓		
種 別	土坑群・狩猟域		
時 代	縄文時代		
主な遺構と遺物	笹原上第1遺跡 陥し穴30基 土坑2基 笹原上第2遺跡 陥し穴51基 土坑6基 縄文時代後期土器・石器		
特 記 事 項	多様な陥し穴群		

長野県埋蔵文化財センター発掘調査報告書70

県営蓼科ダム埋蔵文化財発掘調査報告書

－茅野市内－

笹原上第1遺跡・笹原上第2遺跡

発行 平成17年（2005年）1月14日

発行者 長野県諏訪建設事務所

（財）長野県文化振興事業団

長野県埋蔵文化財センター

〒388-8007 長野市篠ノ井布施高田963-4

TEL 026-293-5926

FAX 026-293-8158

印刷 明和印刷株式会社

