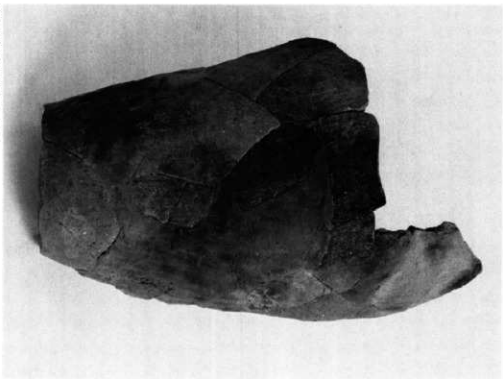
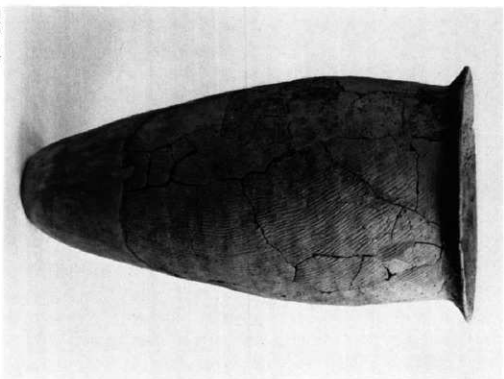


第2号住居址(5)・壺



图(6)・壺





第2号住居址(5)・甕

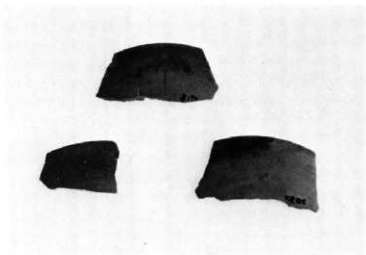


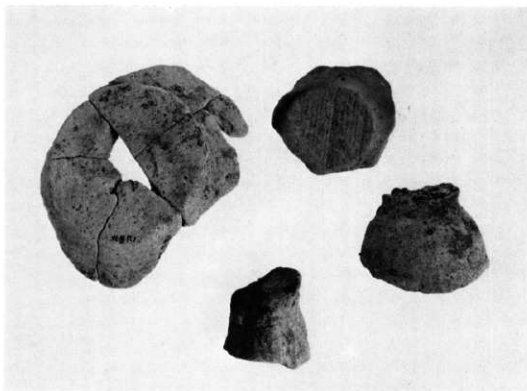
同・鉄器 (刀子)

同・小形甕

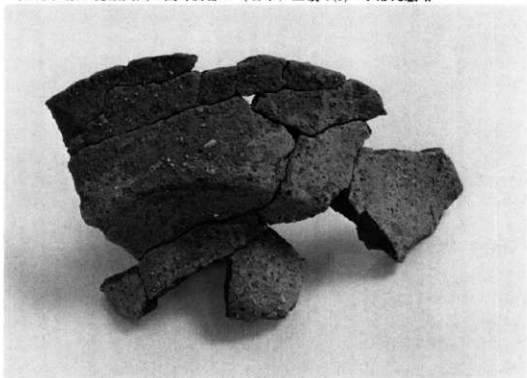


建物址1のピット8より
出土した須恵器・坏
(上) 7 (下) 8

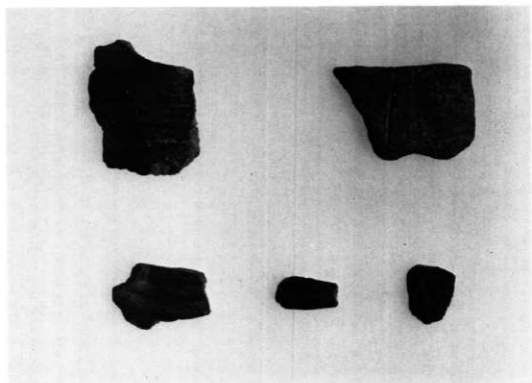




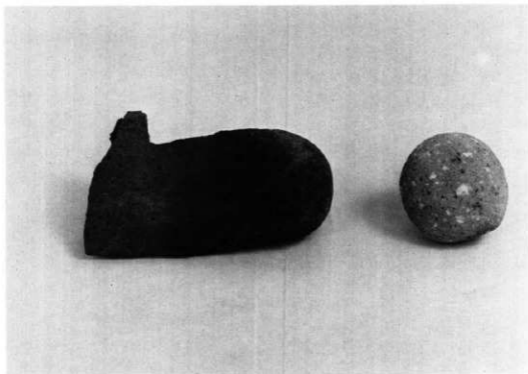
(左上) ビット1(10)・小形甕 (右上) 第1号住居址(1)・皿
(左下) 第1発掘面(12)・高坏脚部 (右下) 土壌4(9)・小形丸底埴



土師器(11)・壺 第1発掘面から第2発掘面に掘り下げる際に
出土したもの。



第2発掘面出土縄文土器



(左) 第1号住居址・砥石 (右) 第2発掘面・磨石

松本市文化財調査報告No.65

松本市島立北栗遺跡Ⅲ

昭和63年3月20日 印刷

昭和63年3月30日 発行

発行 松本市教育委員会

印刷 アサカワ印刷機
