



43



44



45



48



50



57



60



61



63



66



67



68

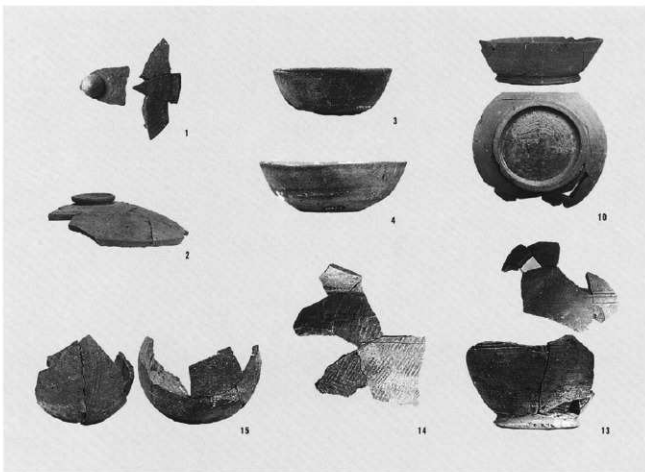


75



81





風呂屋古墳
関連遺物



SB01関連遺物



空撮全景



第1五輪塔群

左：第1五輪塔群
発掘
右：墨書文字空風
輪



左：SK02
右：SK04

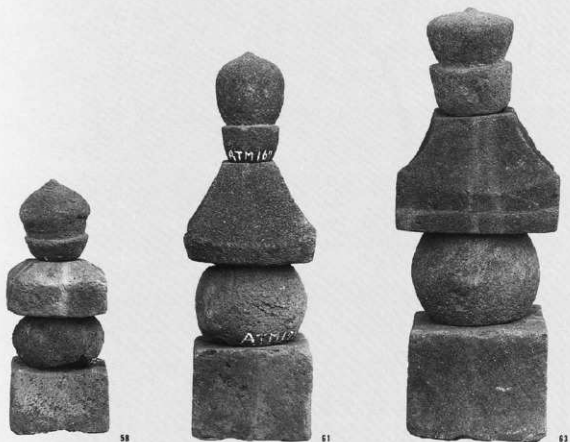


左：第2五輪塔群
右：第3五輪塔群

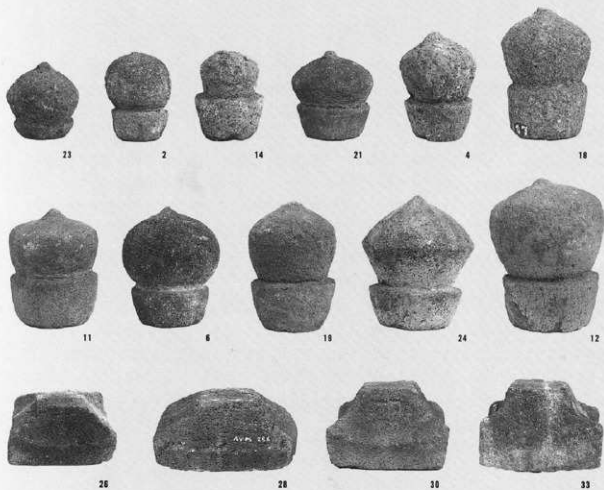


第4五輪塔群

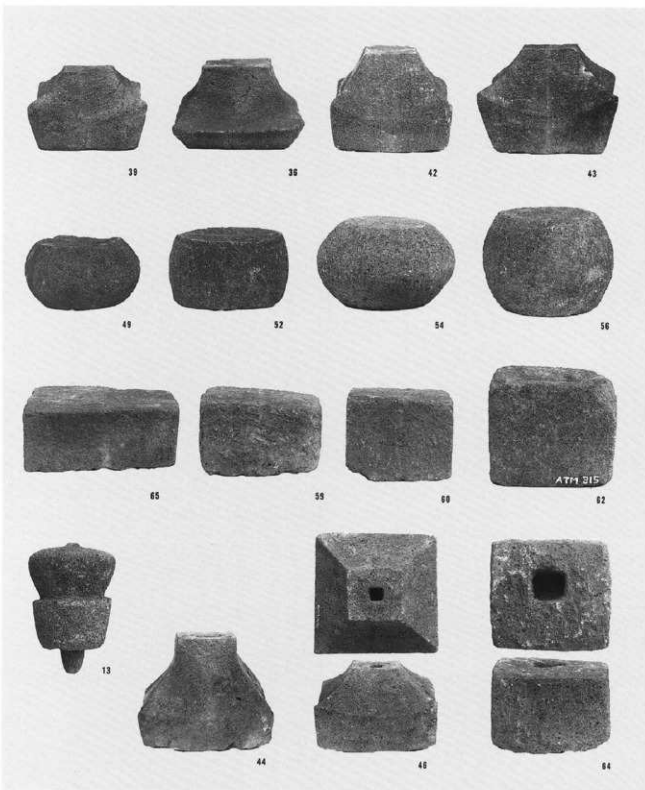




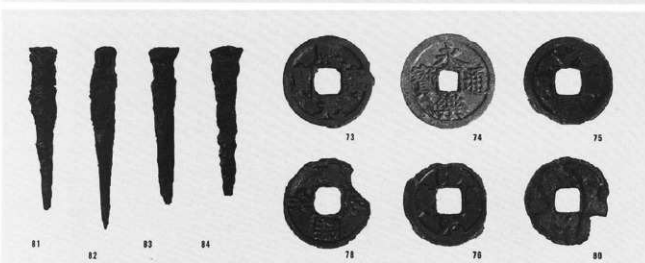
五輪塔の推定復元



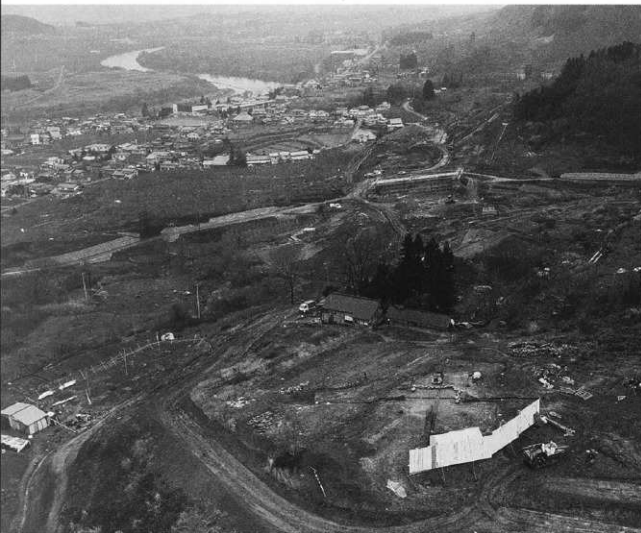
五輪塔の各部位



五輪塔の各部位



鉄釘と古銭



空撮全景
(千曲川を望む)



左：塚調査前全景
右：塚の調査風景



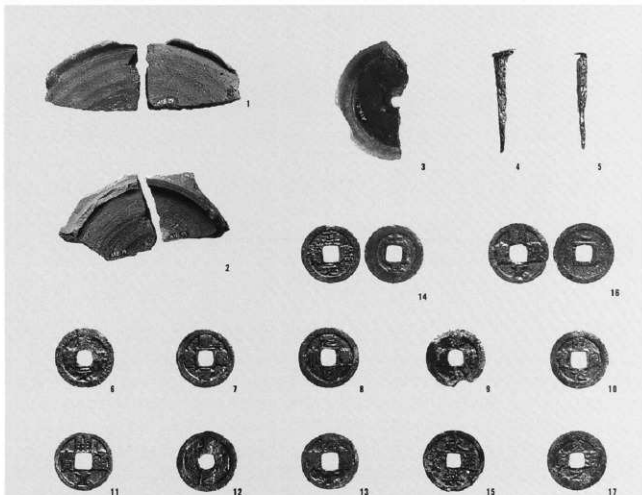
左：塚の石積み
検出状況
右：塚の石積み最
下段の石列



左：塚の石積み
右：塚の石積側面
(東面)



左：塚の石積側面
(南面)
右：古銭出土状況



出土遺物



左：風掇全景
（北から）
右：風掇全景
（南から）



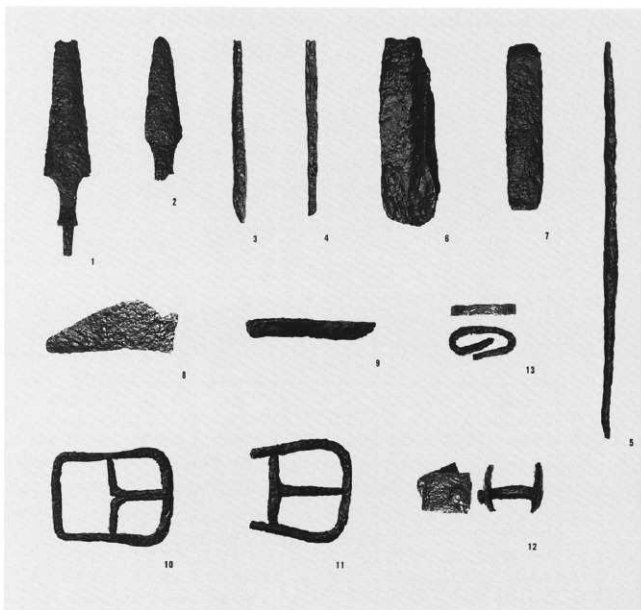
左：八号堤遺跡遺
物出土状況
（C・D地点）
右：八号堤遺跡調
査風景



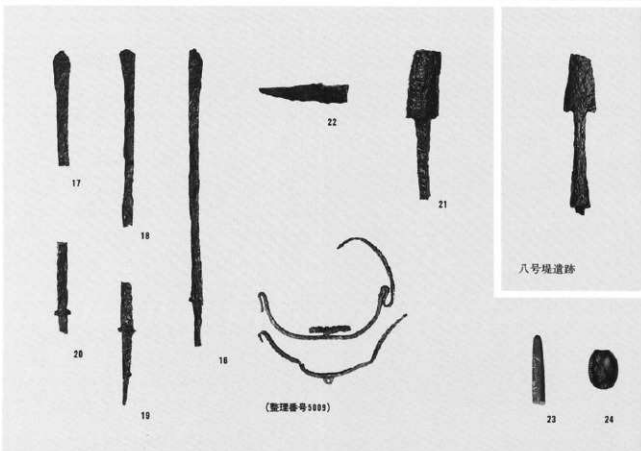
左：大谷地遺
跡・溝内遺
物出土状況
右：大谷地遺跡
調査風景



左：名立神社址
試掘
右：名立神社址
の祠



牛出遺跡
平安時代の遺物



風呂屋遺跡
古墳時代の遺物

八号塚遺跡

報告書抄録

書名	上信越自動車道埋蔵文化財発掘調査報告書14
副書名	牛出遺跡・葦山遺跡・風呂屋遺跡・対面所遺跡 飛山遺跡・大谷地遺跡・八号堤遺跡
巻次	中野市内その3・豊田村内
シリーズ名	埼玉県埋蔵文化財センター発掘調査報告書
シリーズ番号	28
著者名	土原積 石原周一 鶴田典昭 中島美子
編集・発行機関	埼玉県埋蔵文化財センター
所在地	〒387-0007 長野県更埴市大字屋代字清水260-6 TEL026-274-3891
発行年月日	1997年3月31日

所収遺跡名	所在地	コード		北緯	東経	調査期間	調査面積㎡	調査原因
		市町村	遺跡番号					
牛出遺跡	中野市大字北原	20211	122	36°44'23"	138°19'02"	1994年9～10月 1995年5～8月	3,500 2,000	上信越 自動車 道建設 に伴う
葦山遺跡	下水内群豊田村大字上今井	20601	1	36°44'20"	138°18'55"	1994年4月	2,000	事前調査
風呂屋遺跡	〃 大字上今井	〃	6	36°45'30"	138°19'08"	1994年6～9月	4,000	事前調査
対面所遺跡	〃 大字豊津	〃	〃	36°46'04"	138°19'14"	1995年4～5月	1,500	調査
飛山遺跡	〃 大字豊津	〃	12	36°46'15"	138°19'18"	1994年10～12月	1,000	
大谷地遺跡	〃 大字穴田	〃	22	36°47'24"	138°19'30"	1994年4～6月	4,800	
八号堤遺跡	〃 大字穴田	〃	23	36°47'26"	138°19'30"	1994年4～6月	3,000	

所収遺跡名	種別	主な時代	主な遺構	主な遺物	特記事項
牛出遺跡	集落	古墳前期 平安時代 中世	竪穴住居址11・土坑 竪穴住居址7・土坑 掘立柱建物址・井戸	土器 土師器・灰釉陶器 内耳鍋・青磁・カワラケ	千曲川河畔の集落跡
葦山遺跡	散布地	旧石器・平安時代	なし	スクレイパー・土師器	
風呂屋遺跡	集落・古墳	縄文時代中期 古墳時代後期 平安時代	なし 古墳1（横穴式石室） 竪穴住居址1	土器・石器・土偶 須恵器・鉄鍬 土師器・灰釉陶器	
対面所遺跡	墓	中世	火葬骨埋納ピット・火葬施設	五輪塔・古銭・骨	中世墓址群
飛山遺跡	その他	中世	塚	古銭	
大谷地遺跡	散布地	縄文中期・平安時代	なし	土器・石器	
八号堤遺跡	散布地	平安時代	なし	須恵器・土師器・灰釉陶器・鉄鍬	

働長野県埋蔵文化財センター発掘調査報告書28

上信越自動車道埋蔵文化財発掘調査報告書14

—中野市内その3・豊田村内—

牛出遺跡・葦山遺跡・風呂屋遺跡

対面所遺跡・飛山遺跡・大谷地遺跡・八号堤遺跡

発行 平成 10 年 3 月 31 日 発行
発行者 日本道路公団名古屋建設局
長野県教育委員会
働長野県埋蔵文化財センター
〒387-0007 長野県更埴市屋代字清水260-6
TEL 026-274-3891

印刷 信毎書籍印刷株式会社

