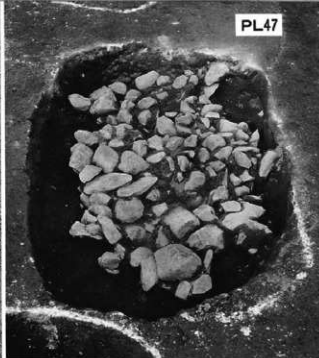


中世遺構(北部)

左 SK2071坑底部
石敷(南より)
右 SK2138(南より)



左 SK2480はか
(南より)
右 SK2480(南より)



SK2463(南より)



PL48



中世遺構(北部・北端)

SB190(西より)



SK2769(西より)



SNI2(北より)

中世水田址

PL49

SL12
(上空東より)



SD62・SL15
(北東より)



SL19(南西より)



PL50



河川の土層断面

横塚 NR3
土層断面(北より)

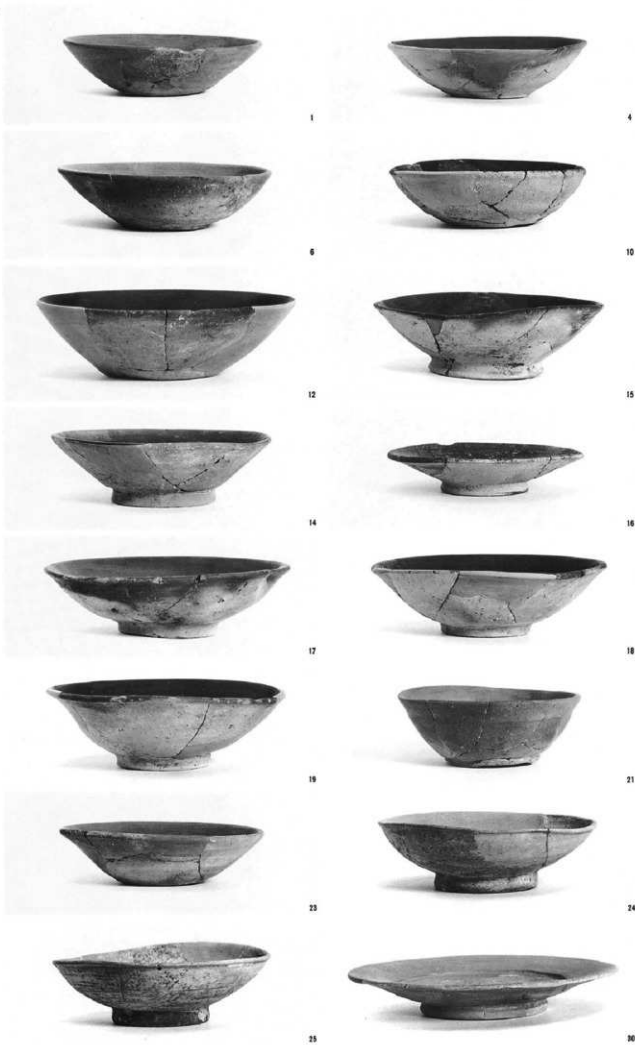


宮沢土層断面
(西より)



久保川土層断面
(西より)

SB2 出土土器





28



29



31



32

左 SB2 出土土器
右 SB4 出土土器



40



2

SB6 出土土器



1



2



3



5



4

SB8 出土土器



3



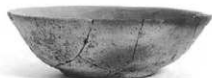
5



7



8



14



10



17

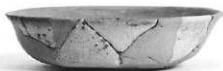
SB25 出土土器



1



2



3



4



5



6



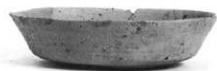
7



8



9



16



11



15



13



14



22



23



24



25

左 SB26出土土器
右・下 SB29出土
土器



7



1



2



4



6



7



9

SB30出土土器



1



8



2



9



3



12



10

左 SB30出土土器
右 SB32出土土器



11



12



23

SB31出土土器



1



4



6



5

SB33出土土器



1



2

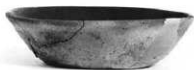


3



6

SB35出土土器



2



3



4



7

SB35出土土器



SB37出土土器



SB37出土土器



14



15

SB51出土土器



9



3



12



15

左 SB51出土土器
右 SB40出土土器

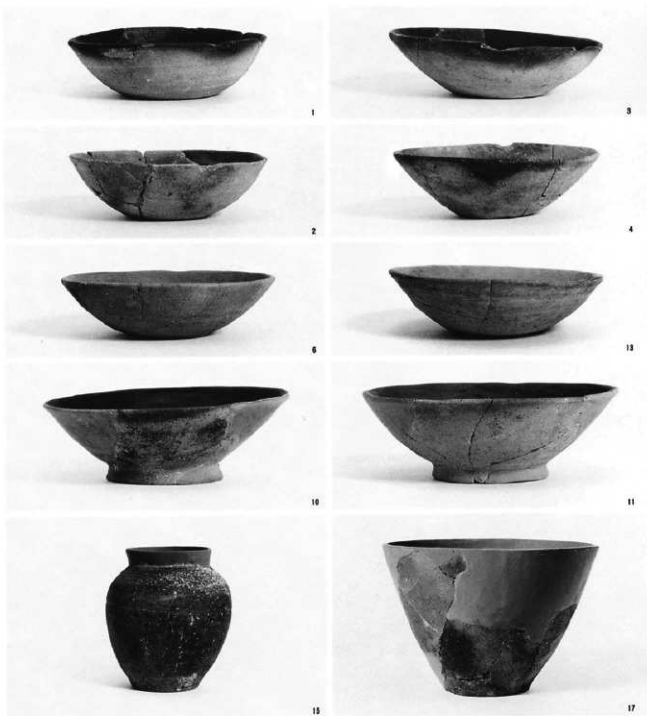


12

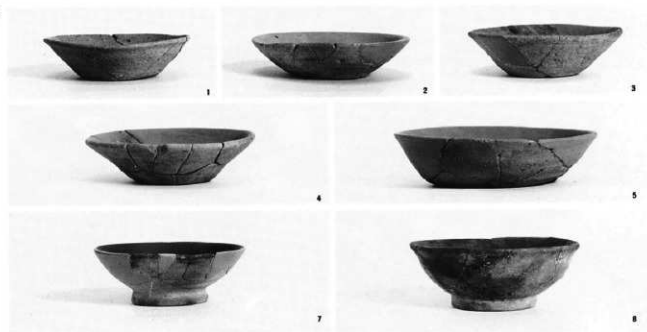


10

SB61出土土器



SB63出土土器



SB83出土土器



9



10

左 SB83出土土器
右 SB64出土土器



12



5

SB84出土土器



18



1

2



4



8



10



12

SB89出土土器



6



7

SB96出土土器



4



5



6



7



8



9



10



13

SB102出土土器



13



14

SB105出土土器



1



6



9



13

SB107出土土器



1



2



3



5



6



7



8



9



10



11

SB111出土土器



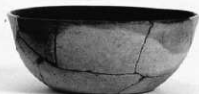
4



5



6



7



12



13

SB111出土土器



17



20



23



25



31



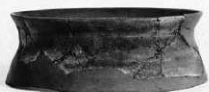
18



19



24



28



31

SB119出土土器



2



3

SB119出土土器

SB122出土土器



4



5



1



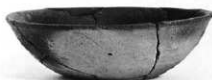
3



4



5



12



15



19



22



23



24

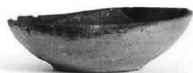


35



46

SBI47出土土器



3



4



7



11



8



13



18



20



25



27



28



30



34



40



21



45

SB146出土土器



5



6



7



8

左 SB146出土土器
右 SB148出土土器

SB148出土土器



11



12

SB151出土土器



5



13



14



17

SB151出土土器



18



20



21



23



25



44

SB153出土土器



1



2



3



5



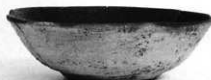
6



9



10



15



22



25

SB153出土土器



24



27



28



29



30



31



32



33



44



45



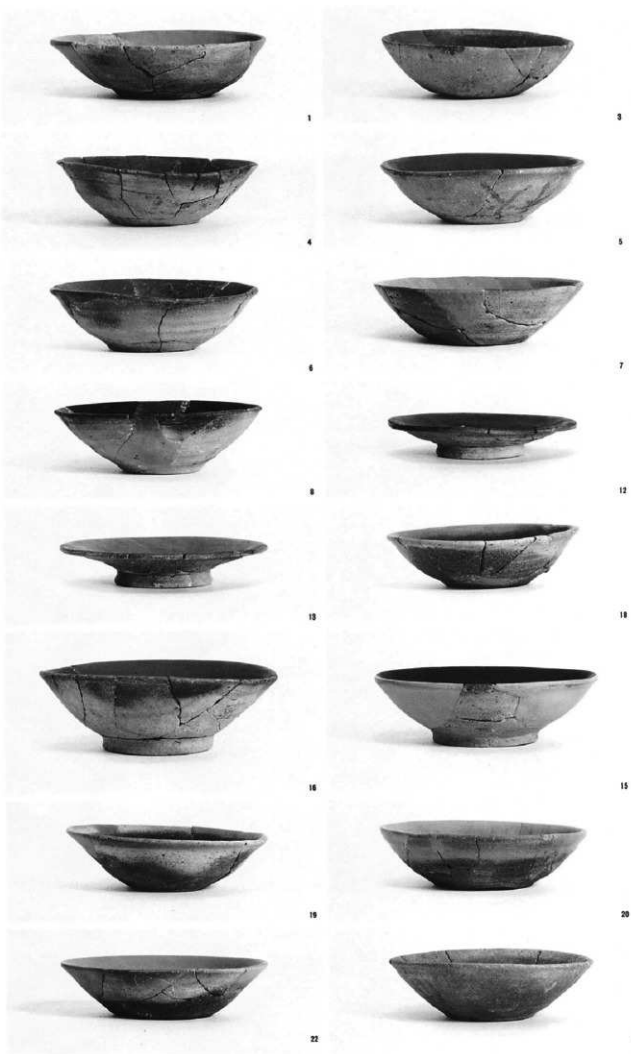
38



2

左 SB153出土土器
右 SB152出土土器

SB167出土土器

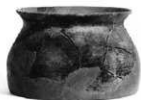




24



25



31



32



33



34



35



1



2



3



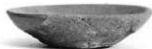
4



5



6



7



8

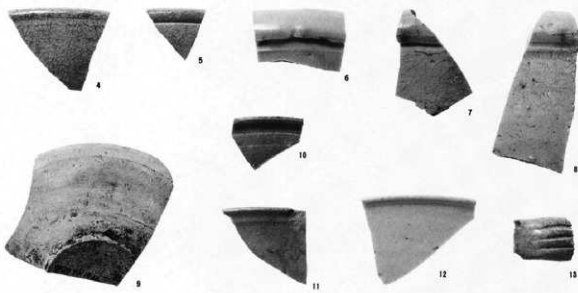
緑釉陶器

1. SB30
2. SB151
3. SB168



輸入陶磁器

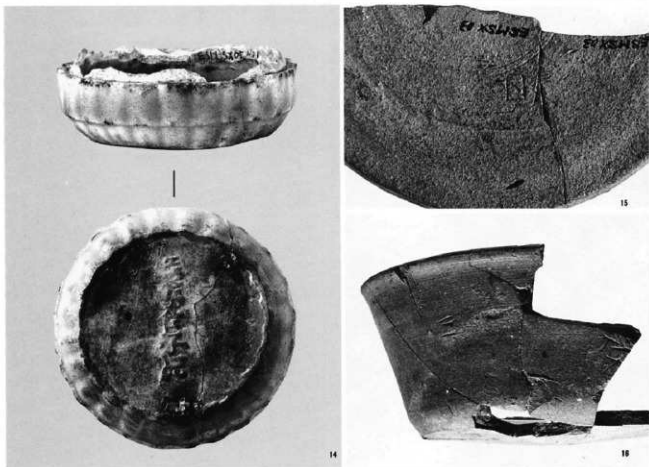
4. SB172
5. SB172
6. SB172
7. SD23
8. SB174
9. SK1263
10. NR 8
11. 北端II地区南
12. 北部II地区
13. 北端I地区南



14. SB100

ヘラ書須恵器

15. SB53
16. SB53



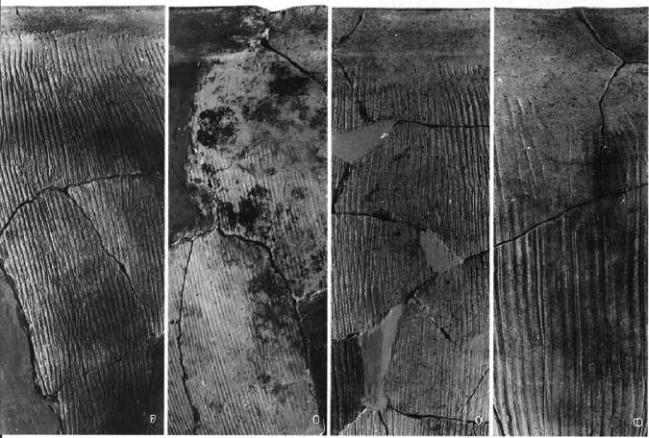
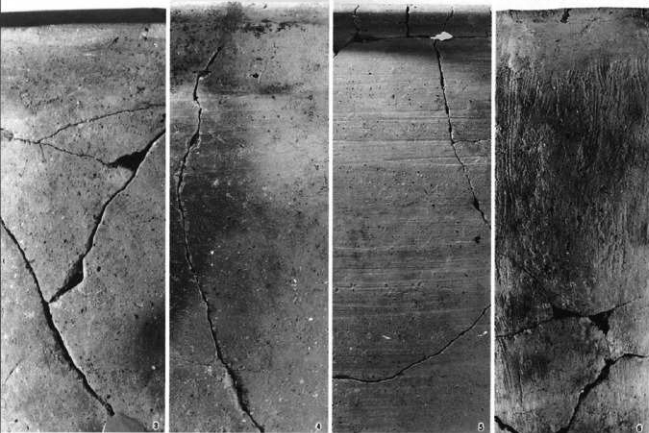
暗文土器

1. SB49
2. SB128

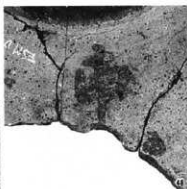


土師器装の調整

3. 装A 2期 SB25
4. 装F 1期 SB148
5. 装D 2期 SB25
6. 装B 1期 SB146
7. 装B 5期 SB155
8. 装B 6期 SB22
9. 装B 7期 SB111
10. 装B 8期 SB37



47-48-55
79-85-99「東」



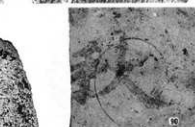
59「苑」



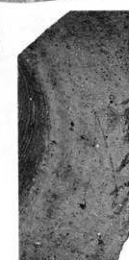
4「口」



83-84-90「秋」
20「里」



13-14「里口」
24「田人」
21「今」





30



33



40



37

30 「倉」
37 「口」

33 「金」

40 「庄」



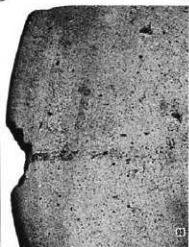
43



80



109



102



93



108

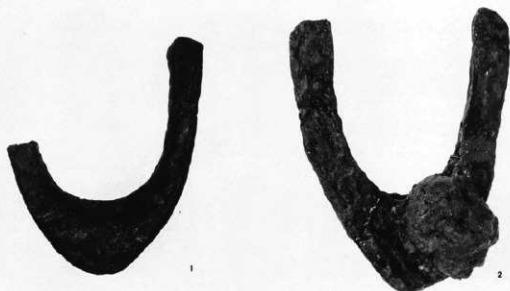
43 「奎」
80 「一」
109 「田中」

102 「寺」

93 「之」

108 「引」

1. SB57
 2. SB62
- (1:3)



12. SB119
4. SB 8
14. SB128
- 15-16. SB151
20. SK1969
8. SB84
6. SB61
18. ST58



11. SB97
(1:3)
15. SB33
7. SB83
17. SB176



11



24. SB175
25. SB 8
32. SB65
36. SB121
39. SB145



25



32



36

39



48



50



53



56



54



55



58



52



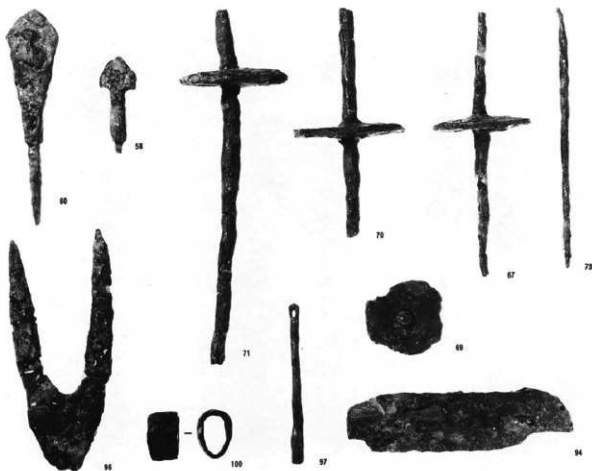
65



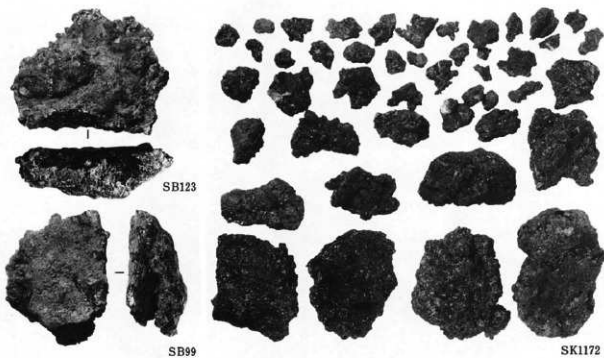
66

48. SB151
54. SB109
56. SB176
53. SB168
52. SB106
50. SB97
49. SB 2
64. SB57
63. SB 2
65. SB141
66. SB105

60. 北部II東
58. SB147
71-78. SK291
67. SB62
69. SB128
73. SB148
96. SB88
100. SB129
97. SB173
94. SB552
(1:2)

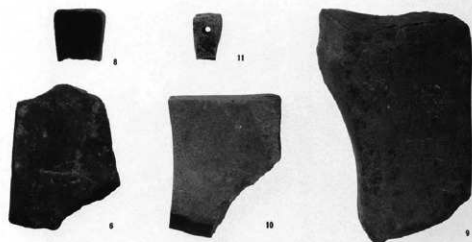


- 鉄滓
上 SB123
下 SB99
右 SK1172
(1:3)



- 砥石
1. SB20
2. SB29
3. SB32
4. SB34
5. SB60
7. SB97
(1:3)



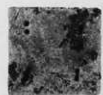


砥石

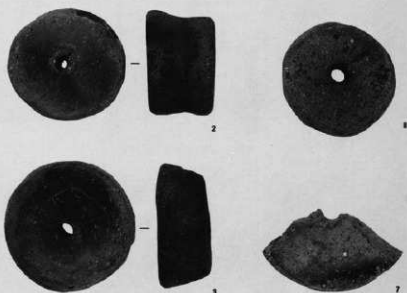
8. SB111
11. SB128
6. SB84
10. SB125
9. SB114
(1:3)



1



15



巡方

15. SB34
(2:3)

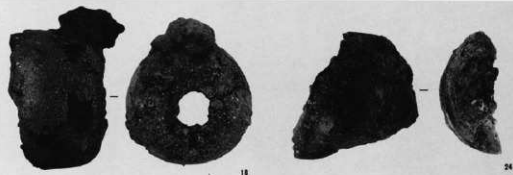
土製紡錘車

2. SB57
3. SB57
8. 北部II西
7. 北部II



土錘

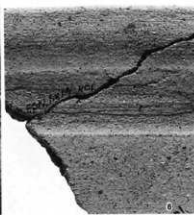
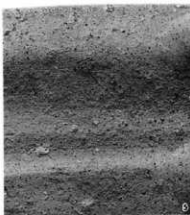
9. SB57
10. SB 2
11. SB25
12. SB51
13. SB151
14. 北部I
15. 中部II・III



櫛羽口

18. SB106
24. SK426

3. SD64土師器皿
5・6. SK2769内耳鍋



4. SK2079土師器皿



7. 北端II北
土師質擂鉢
右 内面すり目



9. SK1975天目茶碗
右 内面付着の漆器



16. SK2770大窯期丸皿



8. SK2432天目茶碗
14. 北端I 東大窯期丸皿
15. SK2769大窯期丸皿

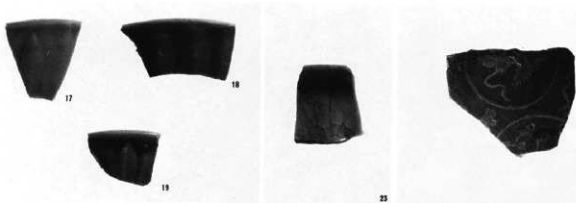


10. SK2091古瀬戸卯皿
13. SK2521古瀬戸水注



3・4・7・9・15下(2:5)
5・6・7右(1:1)
他(1:2)





17. SK1775青磁碗
 18. SK2480青磁碗
 19. 中部 I 青磁碗
 23. SK2496青磁碗
 25. 北端 II 北
 高麗青磁梅狀



30. SK1800常滑系甕
 右 同ヘラ書き

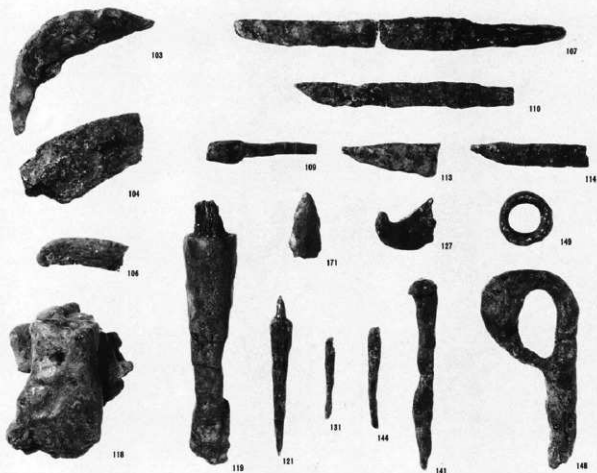


SK1800常滑系甕

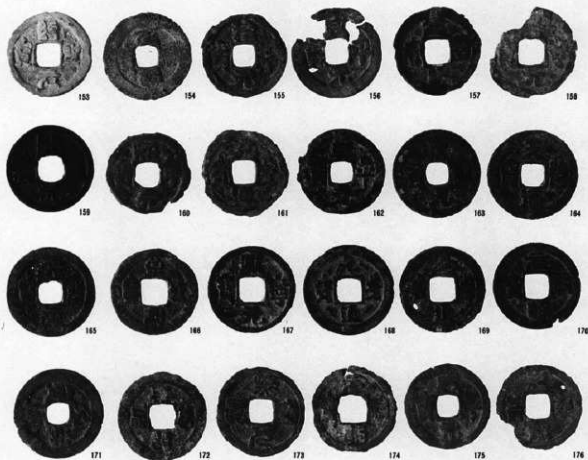


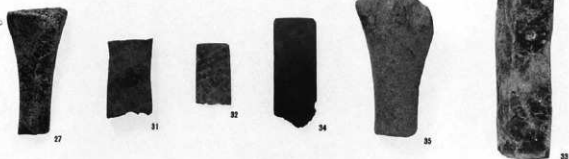
30右 (1:1)
 17~25 (1:2)
 30・31 (1:4)

- 103, SK2344
- 104, SK1580
- 106, 北部II東
- 107, SK1973
- 110, SK2127
- 109, SK1785
- 113, SK2483
- 114, SK2643
- 118, SK2134
- 119, SK2643
- 117, 北部II
- 127, SK2288
- 149, SK2643
- 121, SK1877
- 131, SK1977
- 144, SK2539
- 141, SK2226
- 148, SK2554

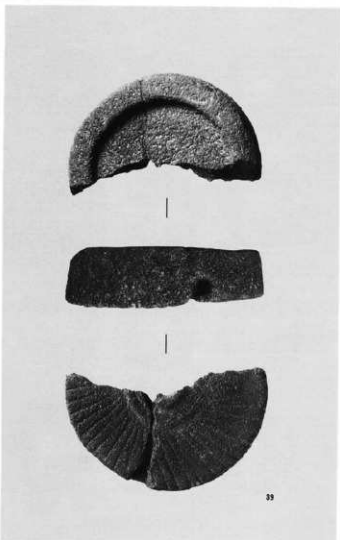


- 153, SK2145
- 154, SK2247
- 155, SK2267
- 156-157, SK2305
- 158, SK2316
- 159, SK2323
- 160-161, SK2509
- 162-172, SK2534
- 173, SK2535
- 174, SK27 2612
- 175-176, SK2640





- 16. SK1553
- 17. SK1805
- 18. SK1870
- 19. SK1873
- 20. SK1946
- 21. SK2006
- 22. SK2283
- 23. SK2331
- 24. SK2339
- 25. SK2417
- 26. SK2435
- 28. SK2464
- 29. SK2467
- 30. SK2521
- 27. SK2436
- 31. SK2521
- 32. SK2527
- 34. SK2708
- 35. 北部II東
- 33. SK2640



- 36. SK2130
- 37-38. SB190

- 39. SK2649-2681
(1:6)
- 40. 検出面
- 41. 中部I東
- 42. 北部I
(1:3)

勤長野県埋蔵文化財センター発掘調査報告書 9

中央自動車道長野線埋蔵文化財発掘調査報告書 9

—松本市内その6—

三の宮遺跡

図版編

発行 平成2年3月31日発行
発行者 日本道路公団名古屋建設局
長野県教育委員会
勤長野県埋蔵文化財センター
印刷 信毎書籍印刷株式会社

