

古代遺構(北部)

PL13

北部I地区西側  
遠景(東より)



北部I地区東側  
遠景(北より)



北部II地区遠景  
(上空東より)



PL14



古代遺構(北部)

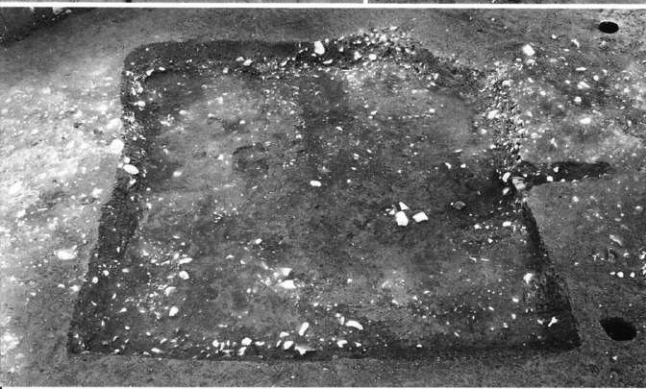
SB88-89(南より)



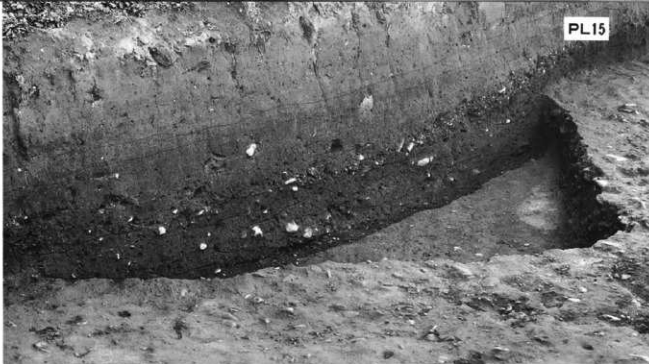
SB89カマド  
(右 東より)  
(左 西より)



SB90(南より)



SB94土層断面  
(北西より)



SB99-SK460  
(北より)



SB83(東より)



PL16



古代遺構(北部)

SB96(東より)



左 SB83カマド  
(南より)

右 SB96遺物出土状況  
(南より)



SB97(西より)

SB100(西より)



SB105(西より)



左 SB100青白磁出  
土状況(西より)  
右 SB105カマド  
(東より)



PL18

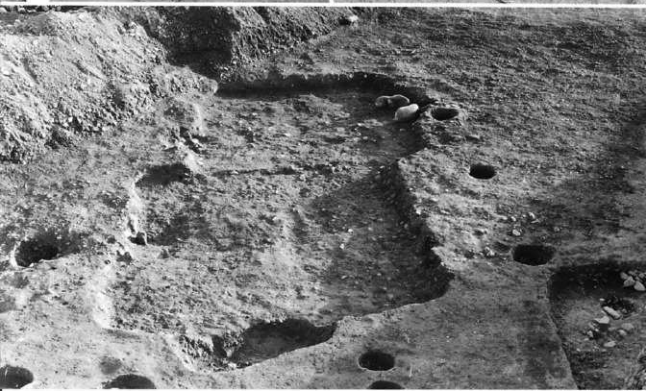


古代遺構(北部)

SB107(西より)



SB107遺物出土状況  
左 北東隅(南西より)  
右 南東隅(西より)



SB112・111  
ST38  
(北より)

古代遺構(北部)

SB111遺物出土状況

左 カマド(東より)  
右 南西隅(北より)



PL19

SB119-120(西より)



SB122(西より)



PL20

古代遺構(北部)

SB121(東より)



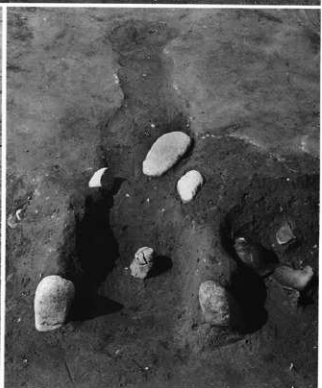
SB121遺物出土状況  
(東より)



左 SB121遺物出土  
状況(北より)



右 SB121カマド  
(東より)





SB123(北より)



左 SB123小竈治伊  
(北より)  
右 SB124(西より)



SB125・128～132  
SK603～60711か  
(西より)



PL22

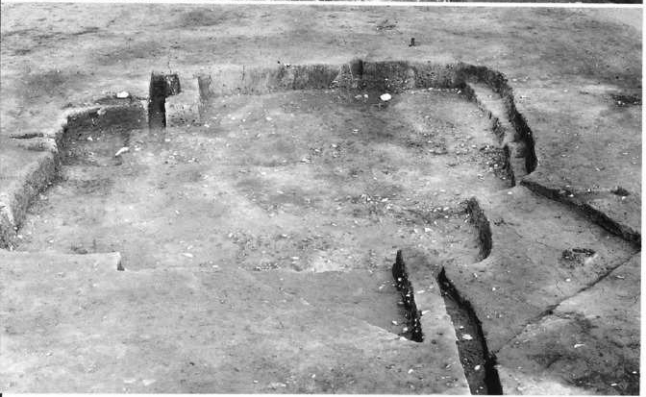


古代遺構(北部)

SB128-129(西より)



SB126遺物・礎出土  
状況(西より)



SB126-127(西より)

SB134-137-SD37  
SA11(西より)



SB137(東より)



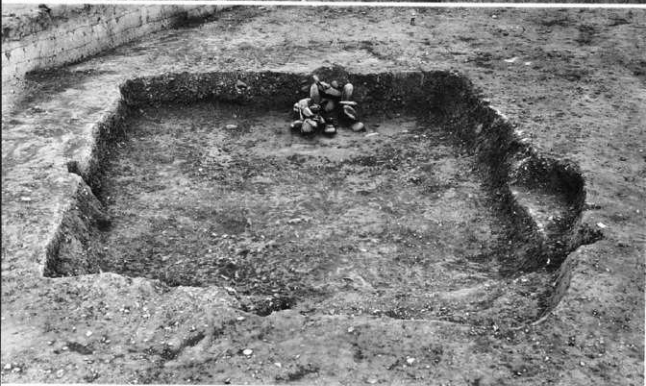
SB135  
SB134カマド  
(西より)





古代遺構(北部)

SB139(南より)



SB140・141(西より)



SB141カマド(西より)  
左 遺物出土状況  
右 袖石組



SB146(東より)



SB146カマド土層  
断面(東より)



SB146カマド遺物  
出土状況(東より)



PL26

古代遺構(北部)

SB148(北東より)



SB148遺物出土  
状況(東より)



左 SB148南西隅  
遺物出土状況  
(南より)

右 SB148カマド  
(東より)



古代遺構(北部)

PL27

SB147(西より)



SB15111か(北より)





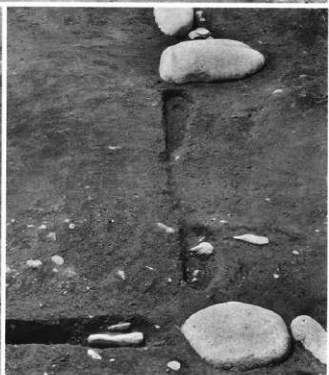
古代遺構(北部)

SB151(西より)



SB151

左 東壁下礎石(南より)  
右 北西隅下(北より)



SB151西壁張出し  
部遺物出土状況  
(東より)



古代遺構(北部)

PL29

SB153(西より)



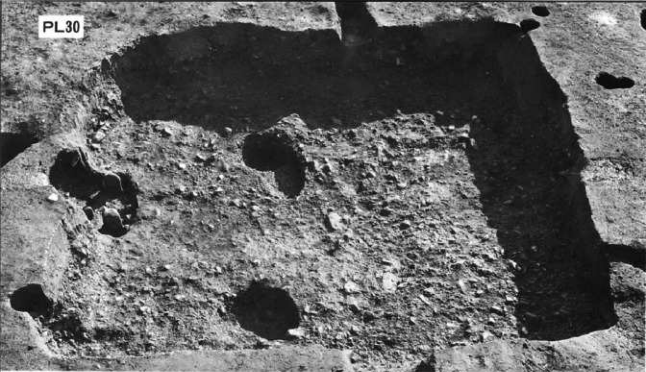
SB153配石・遺物出土状況  
(西より)



SB154-ST53  
(南より)



PL30



古代遺構(北部)

SB155(北より)



SB156(西より)



SB158(西より)

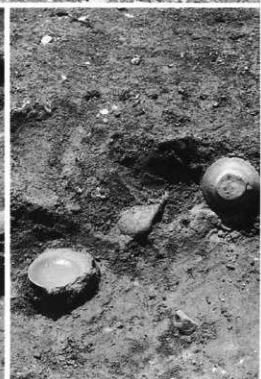
SB163(西より)



SB169(南より)



SB169西壁際遺  
物出土状況  
(左 南東より)  
(右 東より)



PL32



古代遺構(北部)

SB167(西より)



ST33-36、SD29-33  
SB92(南より)



ST33-34(北より)

古代遺構(北部)

PL33

ST35-36, SB91-92  
SD29-31 (東より)



ST37, SD28  
(北より)



ST42(西より)



PL34



古代遺構(北部)

ST49(西より)



ST53(東より)



ST57, SB158  
(南より)

ST59、SB164  
(西より)



ST61(北より)



ST62(南より)

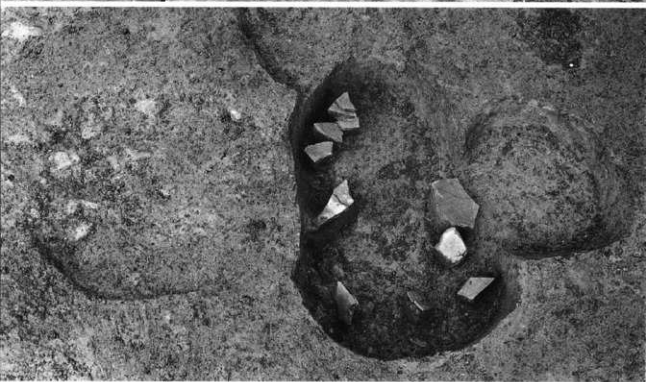


PL36



古代遺構(北部)

SN1(西より)



SK382-385  
(東より)



左 SK384(西より)



右 SK460(北より)



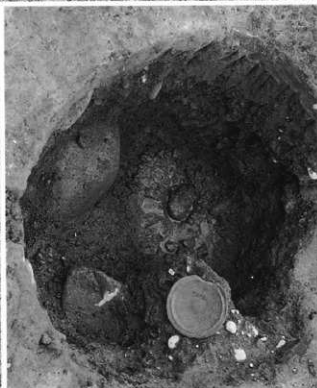
SK509~540  
(西より)



SK510~531・534  
535ほか(北より)



左 SK676(南より)  
右 SK977(東より)



PL38

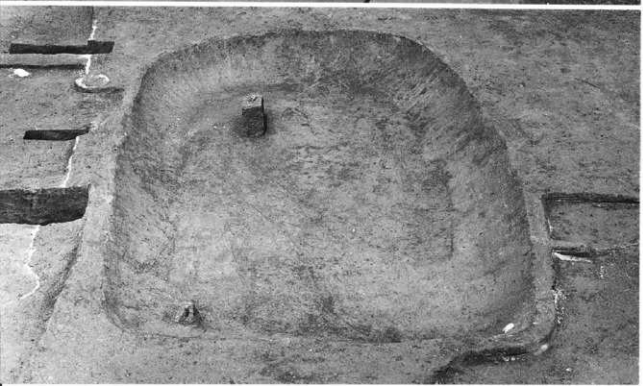


古代遺構(北端)

北端1地区遠景  
(北西より)



SBI71(西より)



SBI73(東より)

SB174(西より)



SB175(西より)



SB176(南より)



PL40



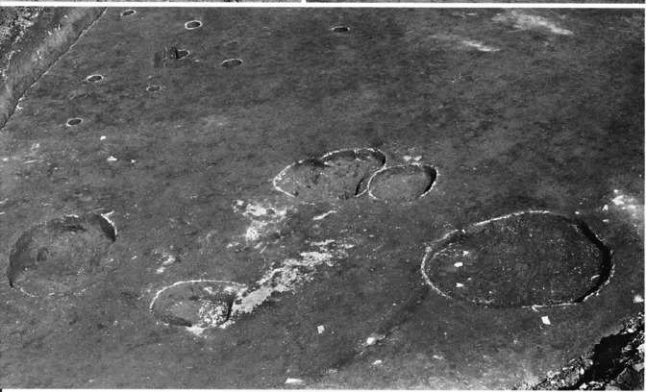
古代遺構(北端)

SB177(西より)



左 SK1259(南より)

右 SK1263(南より)



SK1272~1276  
(南より)

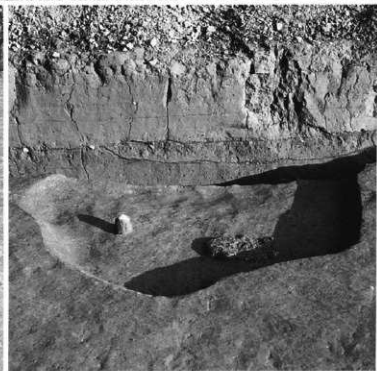
中世遺構(中部)

PL41

中部I地区東  
SD57-58、SL11ほか



左 SKI419・1421  
1422(南東より)  
右 SKI443(西より)



中部III地区 中世の  
土坑群(南より)



PL42



中世遺構(中部)

ST73(東より)



北部I地区東側  
ST77・78、SK1619-  
1635i1か(南より)



ST80(西より)

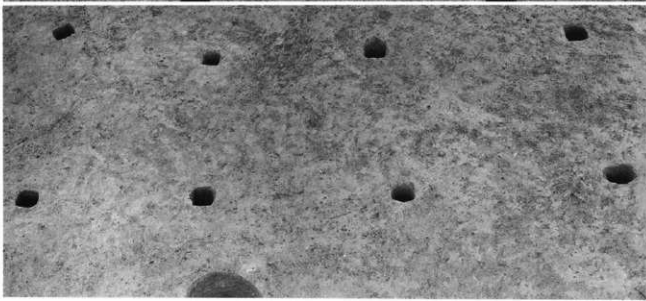
ST77(北より)



ST77内付属土坑  
(北より)



ST78(東より)



PL44



中世遺構(北部)

北部II地区 中世の  
土坑群(南より)



SK1870・1890・1900  
1903ほか(南より)



SK1973・1998・2000  
2005・2006ほか  
(北より)



中世遺構(北部)

PL45

SK2231・2311・2317  
ほか(南より)



SK2283・2290・2293  
2307ほか(南東より)



SK2637・2640・2643  
2645ほか(南東より)



PL46



中世遺構(北部)



左 SK1667(北より)  
右 SK1800上部集石  
(南より)



SK1800土層断面  
(南より)



SK1693ほか(北より)