



1. SB148
(西より)
2. SB152
相夷半截状況
(西より)



3. SB153
(北より)
4. SB156, 157,
158, 167ほか
住居跡
重複状況
(南より)



5. SB157
(南より)
6. SB158
(南西より)



7. SB161
(東より)
8. SB167
(南西より)

1. SB168

炉上層

土器出土状況
(南より)



2. SB169

ピット18

炭化材(近接)
(北より)



3. SB172

(北より)

4. SB172 炉

(北より)



5. SB175

埋裏半載状況

(西より)



6. SB176

遺物出土状況

(南より)



7. SB176

ピット23

遺物出土状況
(西より)



8. SB176

ピット24

遺物出土状況
(東より)





1. SB180
遺物出土状況
(南より)
2. SB180
炉断面
(西より)



3. SB181, 182
(北東より)
4. SB185
(南より)



5. SB186
埋壘半截状況
(北より)
6. SB190
ピット3
ミニチュア土器
(近接)
(北より)

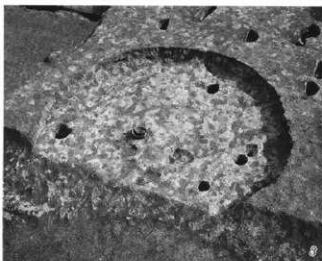


7. SB196
埋壘検出状況
(南西より)
8. SB196
埋壘1, 2, 3
半截状況
(北西より)

1. SB197
焼土・炭
出土状況
(南より)
2. SB200
(北より)



3. SB203
(西より)
4. SB205
礎出土状況
(西より)



5. SB215
(西より)
6. SB215 炉
(西より)



7. SB223
(南より)
8. SB232, 233
(東より)





1. 後期前葉の
建物跡
(南より)
平成11年12月
2. SB51
敷石検出状況
(北より)



3. SB51 敷石
(近接)
(南より)
4. SB51
炉周辺の
敷石状況
(南より)



5. SB51
炉下位
出土土器
(西より)
6. SB58
主柱穴の配置
(南西より)



7. SB57
周縁検出状況
(南西より)
8. SB107
周縁検出状況
(南より)



1. ST04~08
分布状況
(南より)
平成11年7月



2. SX01
半截状況
(南西より)



3. SX03
半截状況
(西より)



4. UM01
検出状況
(西より)



5. UM01
半截状況
(西より)



1. UM01 断面
(西より)
2. UM02.SK1493
立石
出土状況
(西より)



3. UM03
検出状況
(南より)
4. UM04
検出状況
(南西より)

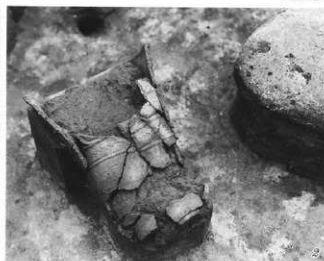


5. UM04
半截状況
(南より)
6. UM05
半截状況
(南より)



7. SQ02
遺物出土状況
(北東より)
8. SQ07 平面
(北東より)

1. SQ08
(北より)
2. SQ10
(南より)



3. SH01 全景
(西より)
4. SK23
遺物出土状況
(北東より)



5. SK51
遺物出土状況
(北東より)
6. SK114
遺物出土状況
(北より)



7. SK180
陥し穴
(北西より)
8. SK180
エレベーション
(東より)





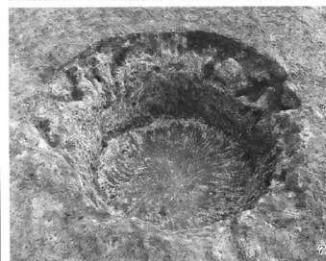
1. SK180
逆茂木穴
断面
(東より)
2. SK200
遺物出土状況
(北東より)



3. SK201
陥し穴
(西より)
4. SK201
エレベーション
(南東より)



5. SK201
逆茂木穴
断面
(南東より)
6. III-C区
土坑群
(南東より)



7. SK215
(北より)
8. SK241
曝出土状況
(北東より)

1. SK352
遺物出土状況
(西より)
2. SK423
遺物出土状況
(西より)



3. SK517
(北より)
4. SK601
遺物出土状況
(北より)

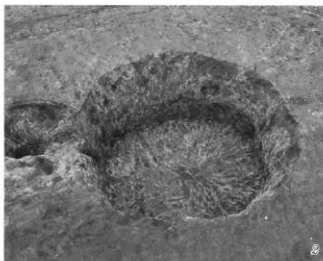
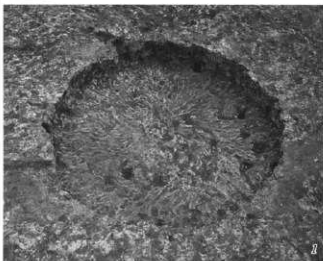


5. SK601
(北より)
6. SK612.613
ほか
周辺土坑
(南より)



7. SK618
鉄製品など
出土状況
(南より)
8. SK621
(南西より)





1. SK622
(南より)
2. SK629, 630
(北より)



3. SK680
要検出状況
(南より)
4. SK680
半截状況
(西より)



5. SK704
打製石斧、
石皿出土状況
(南より)
6. SK728
石皿出土状況
(北より)

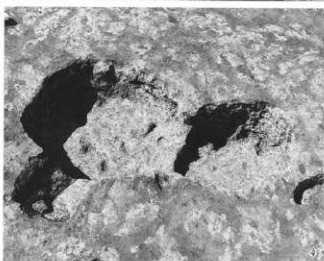


7. SK791
遺物出土状況
(北より)
8. SK791 遺物
(近接)
(東より)

1. SK1061
遺物出土状況
(東より)
2. SK1094
遺物出土状況
(南東より)



3. SK1147
遺物出土状況
(南東より)
4. SK1481, 1482
(北より)



5. SK1482
ヒスイ製垂飾
(近接)
(西より)
6. SK1492
遺物出土状況
(南より)

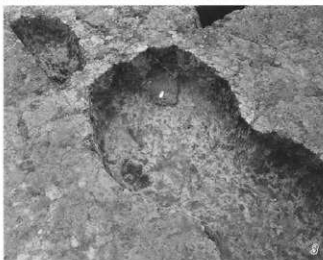


7. SK1734
礫・石皿
出土状況
(西より)
8. SK1748
小礫出土状況
(西より)

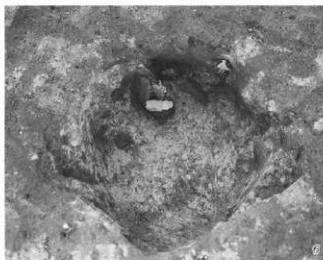




1. SK2025
ヒスイ製垂飾
出土状況
(西より)
2. SK2025
ヒスイ製垂飾
(近接)
(西より)



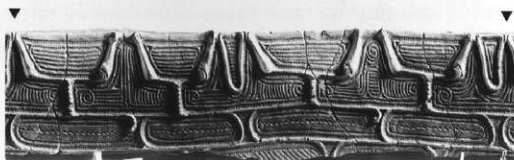
3. SK2370
ヒスイ製垂飾
出土状況
(南より)
4. SK2370
ヒスイ製垂飾
(近接)
(南より)



5. SK2579
石製垂飾
出土状況
(南西より)
6. SK3044
遺物出土状況
(東より)



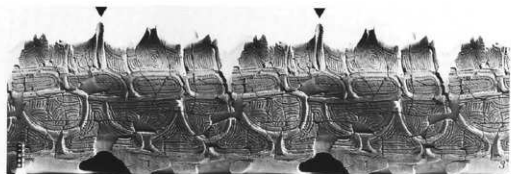
7. SK3257
遺物出土状況
(北より)
8. 集合スナップ
平成12年12月22日



SB01-12



SB02-20



SB04-7



SB18-1



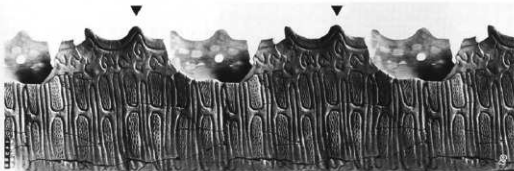
SB18-10



SB19-1



SB42-5



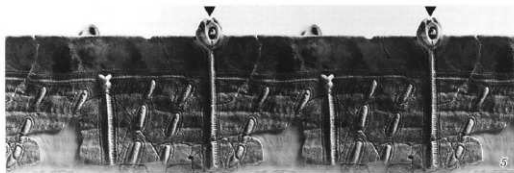
SB55-1



SB55-4



SB61-17





SB61-69



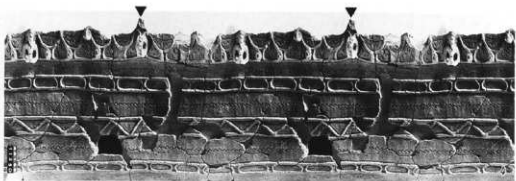
SB63-15



SB63-18



SB64-6



SB64-34 (1)





SB69-63



SB79-8



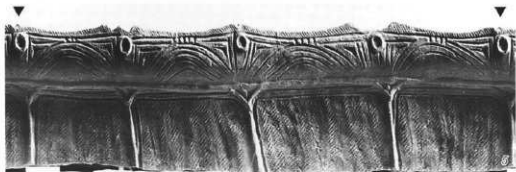
SB80-1



SB82-1



SB84-1





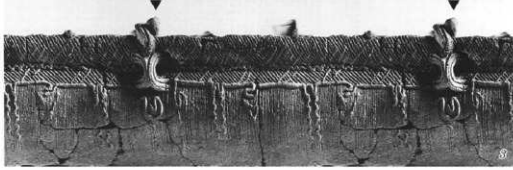
SB124-1



SB140-7



SB168-5



SB176-15

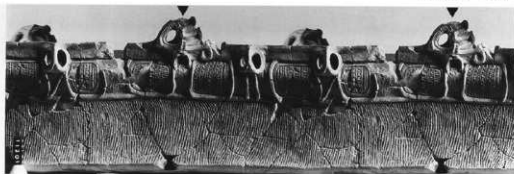


SB176-24

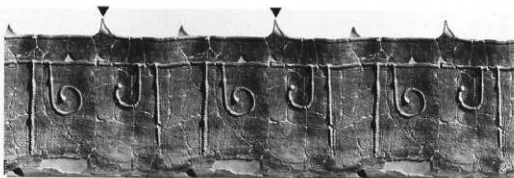




SB176-39



SB176-43



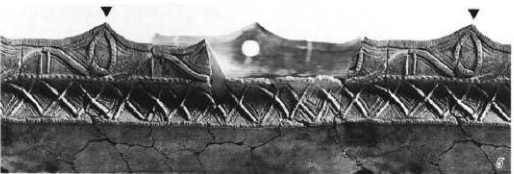
SB176-56



SB186-2



SB188-12





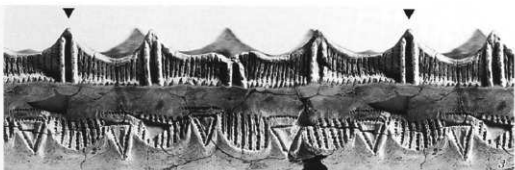
SB196-1



SB214-1



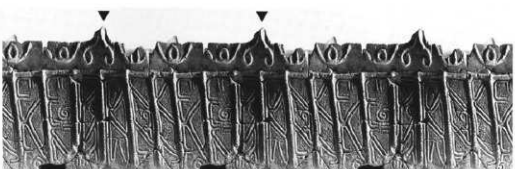
SB214-30



SB225-2



SB229-3





SB229-4



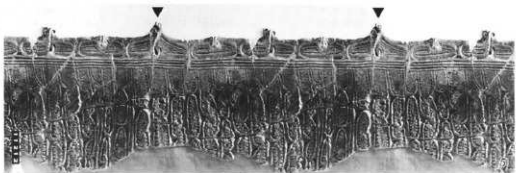
SB232-12



UM01-1



SK791-281



SQ02-2

1~13
縄文時代
早期・前期の土器
包含層



14
中期初頭の土器
包含層



15
中期中葉の土器
SK2892

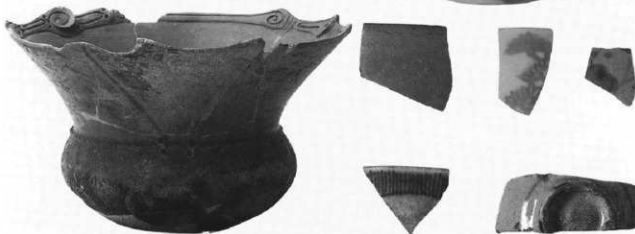
16
後期初頭の土器
屋外塚壺UM2



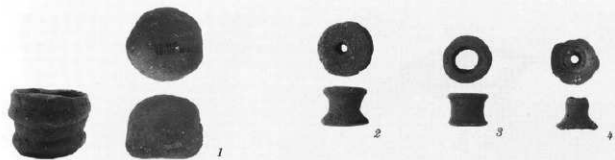
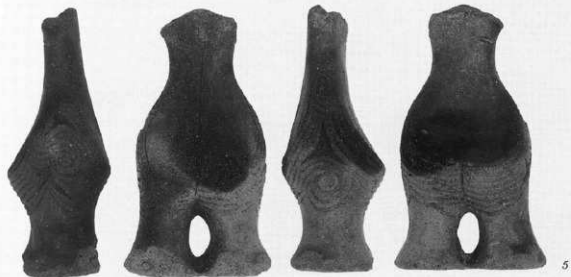
17
後期中葉の土器
SK2841



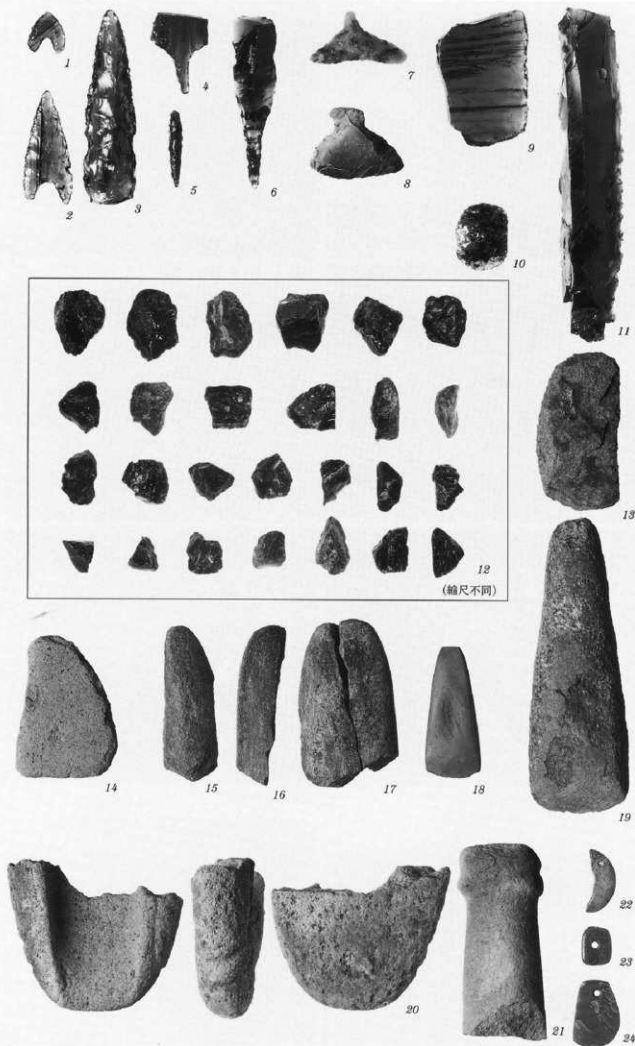
18
後期前葉の土器
SK680



19~23
近世陶磁器

1. ミニチュア土器
SB1572. 耳飾
SB713. 耳飾
SB1814. 耳飾
包含層5. 土偶
SB616. 土偶
SB1217. 土偶
(土偶裝飾付
土器か)
SB2148. 顔面把手
SB1819. 顔面把手
SB16310. 土器体部
顔面裝飾
SB234

1. 石鏃
SB213
2. 石鏃
SB214
3. 石槍
SB164
4. 石錐
SB18
5. 石錐
SB197
6. 石錐
SK1147
7. 小形石匙
SK154
8. 小形石匙
SK3044
9. 小形石器
SB54
10. 小形石器
SB55
11. 小形石器
SB118
12. 石核
SB04黒曜石
集中箇所
13. 大形石器
SB61
14. 大形石器
SB119
15. 聖石遺跡
軽用磨製石斧
包含層
16. 長峯遺跡
SB157
17. 15-16接合状態
18. 磨製石斧
SB27
19. 磨製石斧
SB130
20. 鉋刻入り石皿
SB01
21. 有頭石棒
SB42
22. 垂鈎
SK2597
23. 垂鈎
SK174
24. 垂鈎
SB185



(軸尺不同)



1. IT
(南西より)
2. IT
土層断面
(北より)



3. IT SK群
(北より)
4. 4T
調査風景
(西より)



5. 4T SB-A
(南西より)
6. 4T
SB-A炉
(南西より)



7. 4T SB-A
埋妻半截状況
(南より)
8. 10T
(南西より)

長野県埋蔵文化財センター発掘調査報告書 69

担い手育成基盤整備事業(芹ヶ沢地区)
国道299号線バイパス建設事業
埋蔵文化財発掘調査報告書

聖石遺跡・長峯遺跡・別田沢遺跡

—第3分冊—

長峯遺跡・別田沢遺跡 図版編

発行 平成17(2005)年1月31日

発行者 長野県諏訪地方事務所 長野県諏訪建設事務所
長野県茅野市

財団法人 長野県文化振興事業団 長野県埋蔵文化財センター

〒387-8007 長野県長野市篠ノ井布施高田963-4

TEL 026-293-5926 FAX 026-293-8157

印刷 信毎書籍印刷株式会社

〒381-0037 長野県長野市西和田470

TEL 026-243-2105



担い手育成基盤整備事業(芹ヶ沢地区)
国道299号線バイパス建設事業
埋蔵文化財発掘調査報告書

ひし 遺 跡
いし 遺 跡
なが 遺 跡
べつ 田 沢 遺 跡
(別 田 沢 遺 跡)

付 図

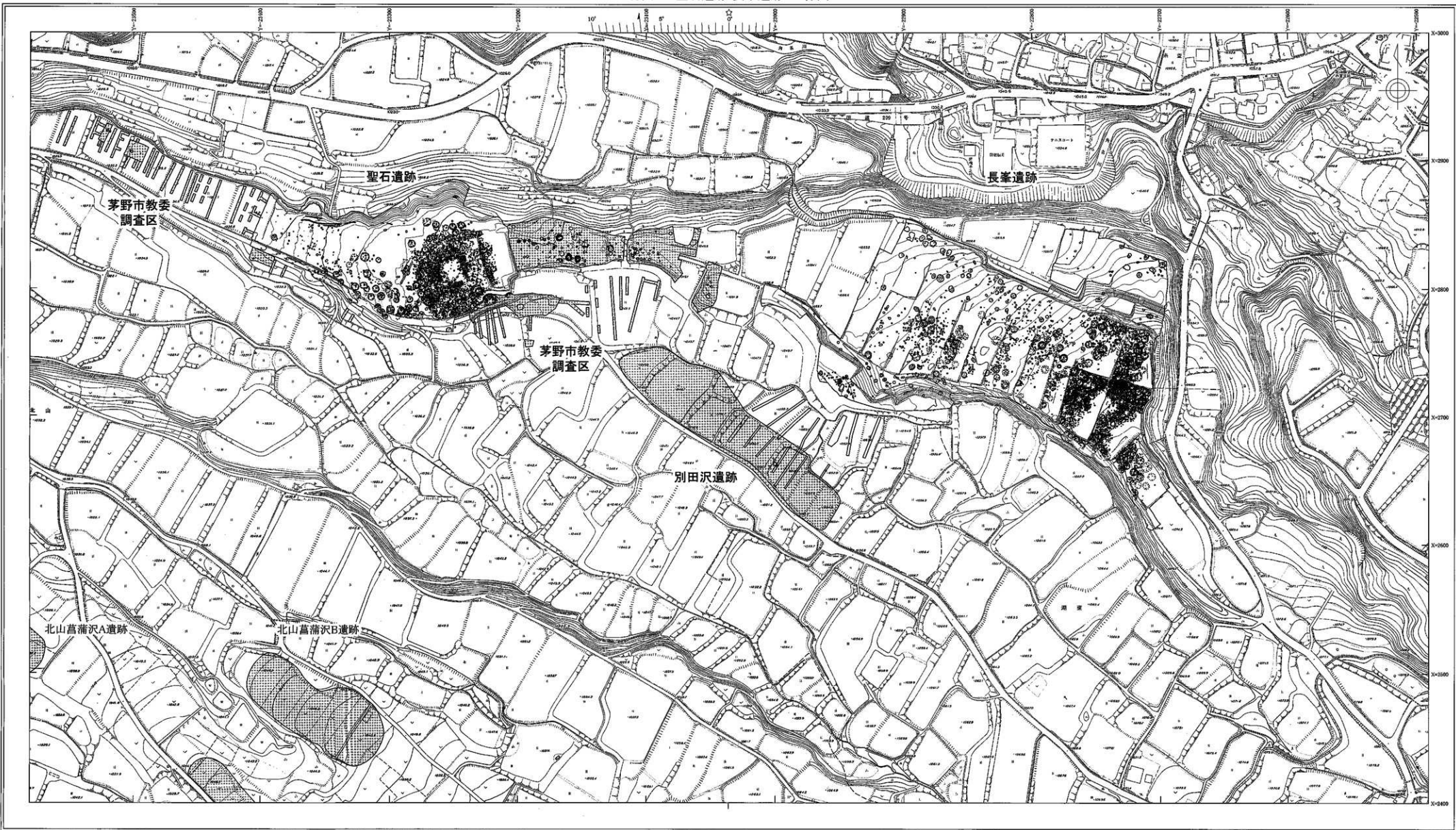
2005.1

長野県諏訪地方事務所
長野県諏訪建設事務所
長野県茅野市
長野県埋蔵文化財センター

内 容

- | | |
|-----|-------------------------------|
| 付図1 | 聖石遺跡・長峯遺跡(別田沢遺跡)全体図 (1:2,000) |
| 付図2 | 聖石遺跡全体図 (1:600) |
| 付図3 | 長峯遺跡全体図 (1:600) |

付図1 聖石遺跡・長峯遺跡 全体図

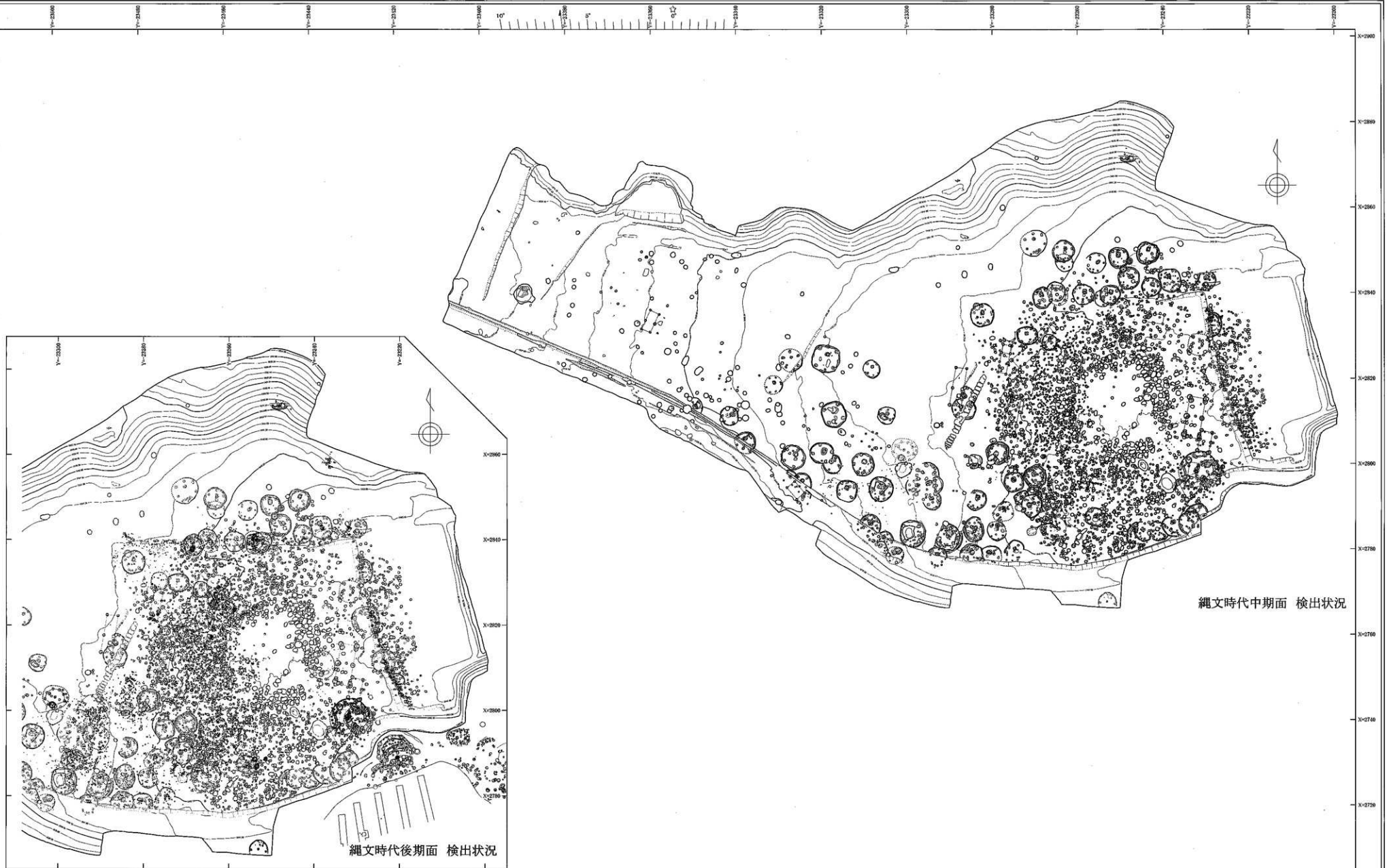


付図1 聖石遺跡・長峯遺跡 全体図			
縮尺	1:2,000	方眼	縦系
書名	担い手育成基金整備事業 茅ヶ沢地区 埋蔵文化財発掘調査報告書		
副書名	聖石遺跡 長峯遺跡 (別田沢遺跡)		
シリーズ名・番号	長野県埋蔵文化財センター発掘調査報告書69		
編集機関	財団法人 長野県文化財調査事業団 長野県埋蔵文化財センター		
発行年月日	平成17年(2005年)1月31日		
この図は茅野市現況平面図(1:1000)に茅野市教育委員会、県埋蔵文化財センターの調査区を合成したものである。			

方位凡例
 真北(T.N)・・・☆
 磁北(M.N)・・・↑
 座標北(G.N)・・・0°

磁針方位は西偏96°30'
 国土地理院発行、1:25,000地形図「南大坂」より引用。

付図2 聖石遺跡 全体図



付図2 聖石遺跡 全体図				
種 尺	1:600	方 眼	▼	▼
書 名	担い手育成基盤整備事業 丹波地区 埋蔵文化財発掘調査報告書			
副 書 名	聖石遺跡 長巻遺跡 (別田沢遺跡)			
シリーズ名・番号	長野県埋蔵文化財センター発掘調査報告書69			
編 集 機 関	財団法人 長野県文化振興事業団 長野県埋蔵文化財センター			
発 行 年 月 日	平成17年(2005年)1月31日			

方位凡例
 真 北(T.N)・・・☆
 磁 北(M.N)・・・↑
 座標北(G.N)・・・0°

磁針方位は西偏約6°30'
 国土地理院発行、1:25,000地形図「南大塚」より引用。



付図3 長峯遺跡 全体図



付図3 長峯遺跡 全体図			
縮尺	1:600	方	縦横
審名	担い手育成基盤整備事業 丹沢地区 縄文文化財発掘調査報告書		
副書名	縄石遺跡 長峯遺跡 (別冊)		
シリーズ名・番号	長野県縄文文化財センター発掘調査報告書69		
編集機関	財団法人 長野県文化振興事業団 長野県縄文文化財センター		
発行年月日	平成17年(2005年)1月31日		

方位凡例

- 北(T.N)・・・☆
- 磁北(M.N)・・・↑
- 座標北(G.N)・・・0°

磁針方位は真偏約6°30'
国土地理院発行、1:25,000地形図「南大城」より引用。

0 (1:600) 60m