



1



2



3

磨石

- 1 SD30041・58
2 SD30041・59
3 SD30041・60

編み石

- 4 SH4001・52
5 SH4001・50
6 SH4001・49
7 SH4001・48
8 SH4001・47
9 SH4001・51
10 SH4001
11 SH4001
12 SH4001
13 SH4001
14 SH4001
15 SH4001
16 SH4001
17 SH4001



4



5



6



7



8



9



10



11



12



13



14



15



16

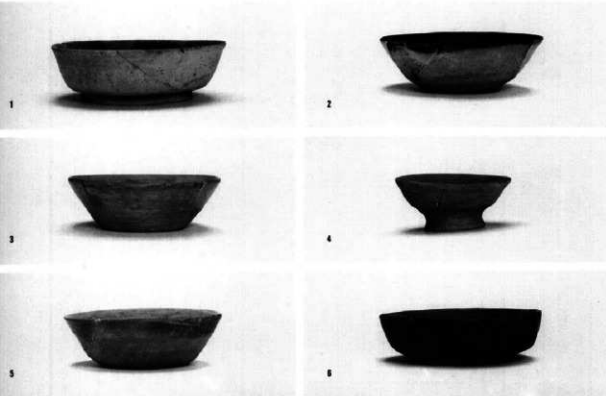


17

- 1 ㉒-2 水田面・2
- 2 ㉒-2 水田面・3
- 3 ㉒-2 水田面・4
- 4 ㉒-2 水田面・5
- 5 ㉒-2 水田面・6
- 6 ㉒-2 水田面・7
- 7 ㉒-2 水田面・8
- 8 ㉒-2 水田面・9
- 9 ㉒-2 水田面・10
- 10 ㉒ 水田面・24
- 11 ㉑ S C3001・19
- 12 ㉑ S C3001・16
- 13 ㉑ S C3001・14
- 14 ㉑ S C3001・13
- 15 ㉑ S C3002・15
- 16 ㉑ S C3002・18



平安時代水田面
出土土器(2)



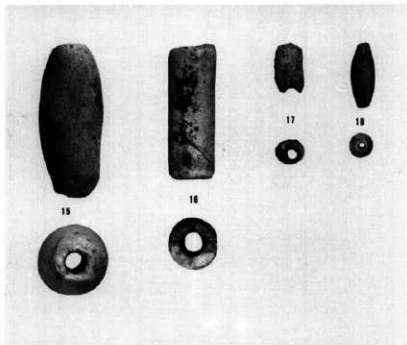
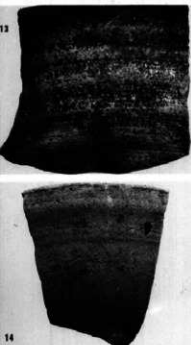
- 1 ㊦ 耕土中・8
- 2 ㊦ 水田面・40
- 3 ㊦ SD3006・1
- 4 ㊦ SD3006周辺・1
- 5 ㊦ 水田面・56
- 6 ㊦ SD3006・3



- 墨書土器
- 7 ㊦-2 水田面・7
 - 8 ㊦-2 水田面・8
 - 9 ㊦-2 水田面・9



- 10 ㊦ SC3001・14
- 11 ㊦ SC3001・15
- 12 ㊦ SC3001・13

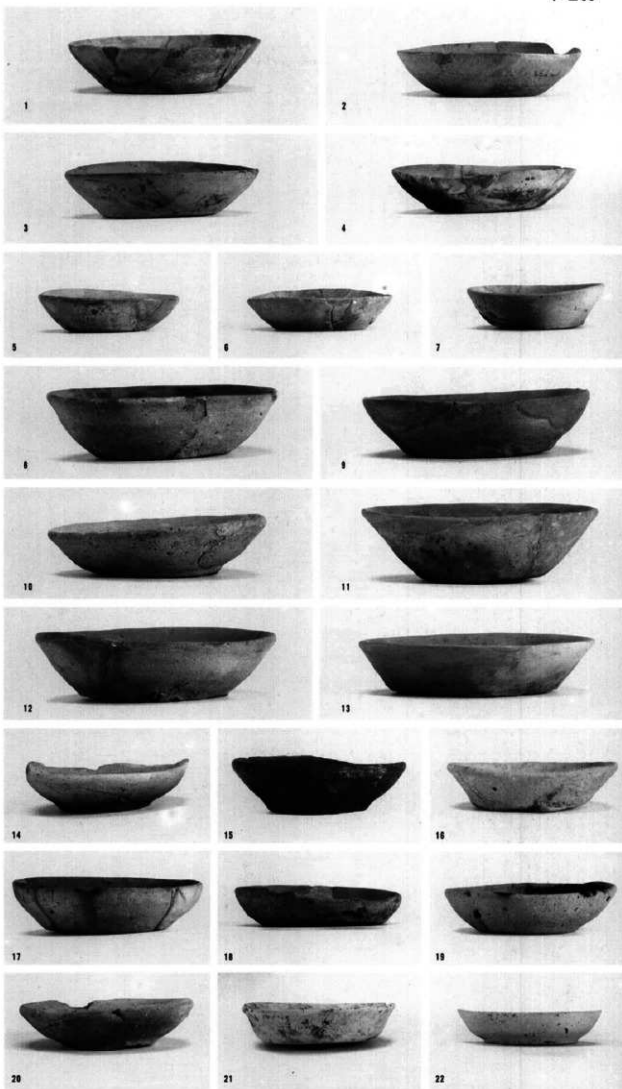


- 13 ㊦ 大畦内・26
 - 14 ㊦ 水田面・54
- 土鏃
- 15 ㊦ 砂層・1
 - 16 ㊦ 砂層・2
 - 17 ㊦ 砂層・3
 - 18 ㊦ 砂層・4

カワラケ

(1 : 2)

- 1 S K 2391 - 6
- 2 S K 2391 - 2
- 3 S K 2391 - 7
- 4 S K 2391 - 3
- 5 S K 2391 - 1
- 6 S K 2391 - 5
- 7 S K 2391 - 4
- 8 S K 2063 - B・1
- 9 S D 1008 - 14
- 10 S D 1008 - 13
- 11 S D 2007 - 7
- 12 S D 2007 - 4
- 13 S D 2001 - 33
- 14 S K 2650 - 1
- 15 S K 2877 - 1
- 16 S D 1008 - 10
- 17 S D 2001 (2017) - 11
- 18 S D 2007 - 8
- 19 S D 2007 - 2
- 20 検出面 - 4
- 21 S D 2001 - 20
- 22 検出面 - 1

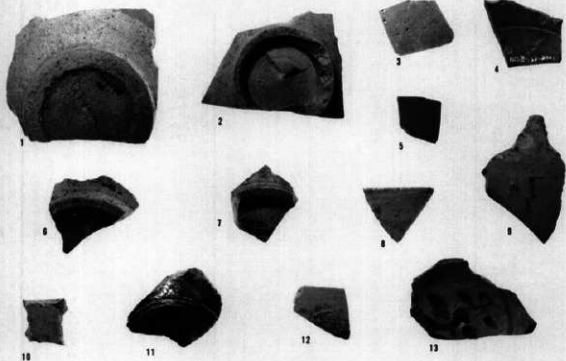


輸入陶磁器

白磁・青花

(1:2)

- 1 S D 1012・1
- 2 S K 2319・1
- 3 S K 2400
- 4 S D 2001
- 5 S D 2001
- 6 S D 1011・2
- 7 S D 2001・54
- 8 検出面・29
- 9 検出面・31
- 10 S D 1008
- 11 S X 2001・3
- 12 S D 1008
- 13 S K 1004・6

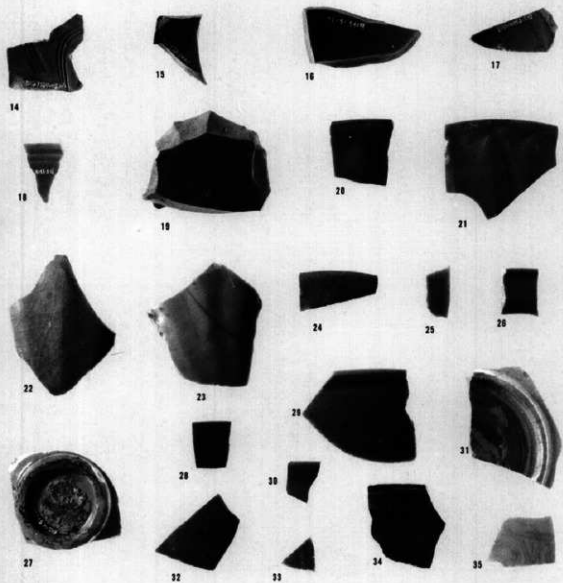


青磁・天目茶碗

青白磁

(1:2)

- 14 S D 1008・27
- 15 S D 2001
- 16 S K 1012
- 17 S D 1008
- 18 検出面・24
- 19 S D 1010・2
- 20 検出面・26
- 21 S D 1008・28
- 22 S K 1084
- 23 S K 1013・1
- 24 検出面・25
- 25 S D 2001(2003)
- 26 S D 2001(2003)・4
- 27 S D 2001・56
- 28 S K 2289・1
- 29 S K 2289・2
- 30 S K 2249・1
- 31 検出面・28
- 32 S D 1008・29
- 33 S D 2036
- 34 S D 2001・53
- 35 検出面・30



古瀬戸

天目茶碗

(1:2)

1 SD1008・24

2 SD2001・47

平碗

(1:2)

3 SD2001・46

緑釉小皿

(1:2)

4 SD2001・51



天目茶碗

(1:2)

5 SD2001・48

6 SK2305・1

7 検出面・21

8 SD2001・50

9 SD2001・49

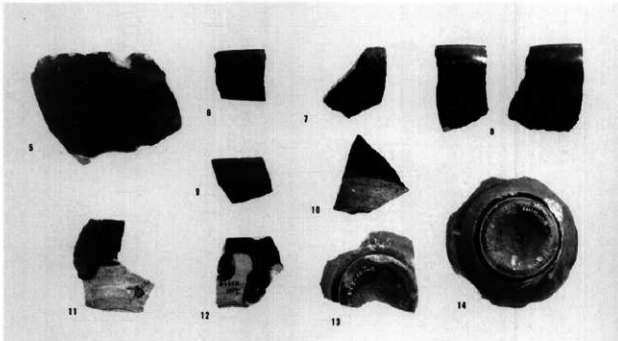
10 SD2001(2003)・3

11 SD2001

12 SK1004

13 SD2018・1

14 SD1008・25



平碗・花瓶

(1:2)

15 SD2001・44

16 SK2283・2

17 SD1008・23

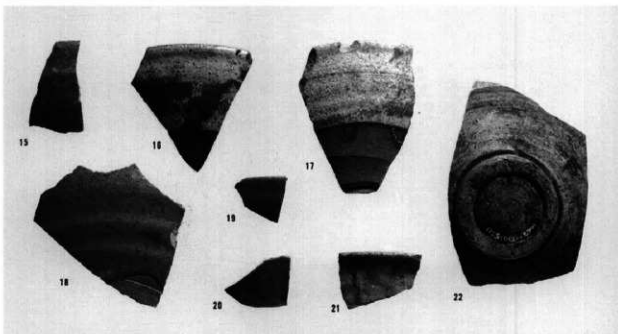
18 SD2007・13

19 SD2001

20 SD1008

21 SK2283

22 SD2001・45



古瀬戸小皿・瓶類

(1:2)

- 1 SD1008・22
- 2 SD2001
- 3 SD1003・1
- 4 SD2001・52
- 5 SK2254・2



古瀬戸瓶子

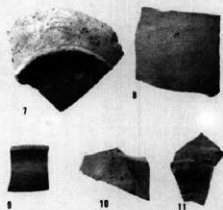
(1:2)

- 6 SD1008・26

山茶碗

(1:2)

- 7 SD1010・1
- 8 SD1010
- 9 SQ2004・1
- 10 SD1008
- 11 検出面・22

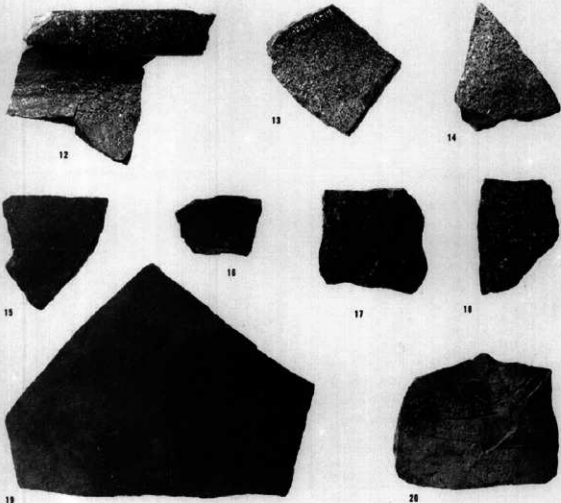


常滑・瀬美

甕・壺

(1:2)

- 12 SK2321・1
- 13 SD2001
- 14 SD2001
- 15 SD2001
- 16 SK2249
- 17 SD1008
- 18 SD2001
- 19 SK2321
- 20 SD2001・90

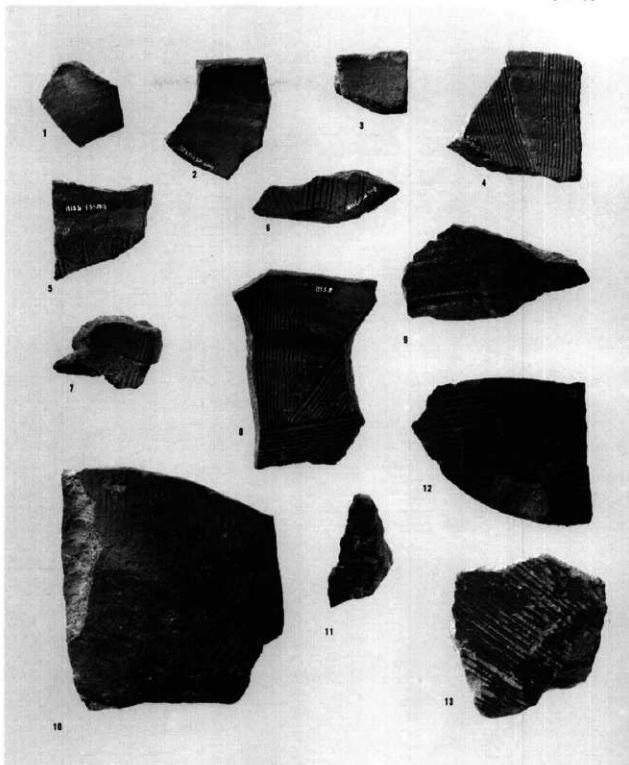


珠洲

寸り鉢・甕・壺

(1:2)

- 1 SK1084・1
- 2 SD2001・60
- 3 検出面
- 4 SK2642・1
- 5 SK1016・2
- 6 SD1008
- 7 検出面・36
- 8 検出面・37
- 9 SK2423・1
- 10 SD1052・1
- 11 表採
- 12 SD2001(2017)
- 13 検出面

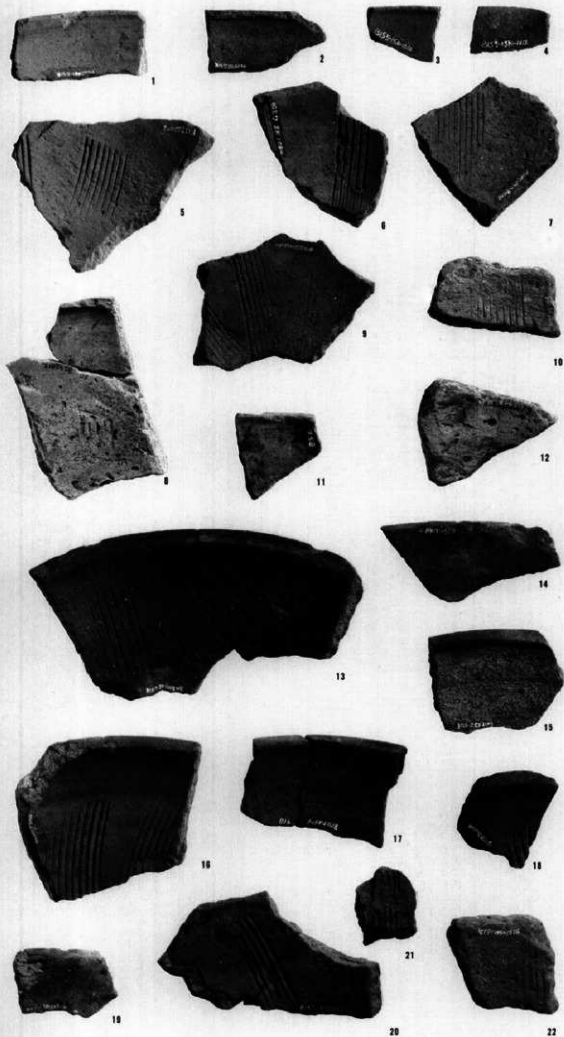


在地産須恵質寸り鉢

(1:2)

- 14 SD1008・32





在地産すり鉢

(1:2)

須恵質

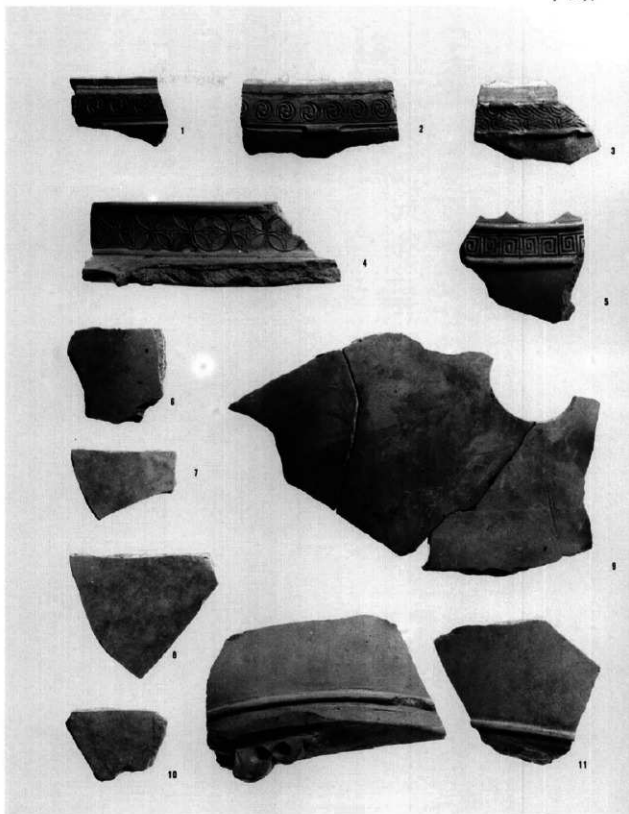
- 1 S D 2001・58
- 2 S D 2036・1
- 3 S D 1012
- 4 S D 1012
- 5 S D 1002
- 6 S K 1084・2
- 7 S D 2001・61
- 8 S D 1012・2
- 9 S D 1022・1
- 10 S D 1002
- 11 検出面・33
- 12 検出面・35
- 瓦質
- 13 S D 1008・30
- 14 S K 1044・1
- 15 S D 2001・59
- 16 S D 1008・31
- 土師質
- 17 S D 2007・15
- 18 S D 2007・14
- 19 S D 1008
- 20 S D 2001(2017)・14
- 21 S Q 2004
- 22 S K 2628・1

瓦質火鉢

(1:2)

浅鉢型火鉢

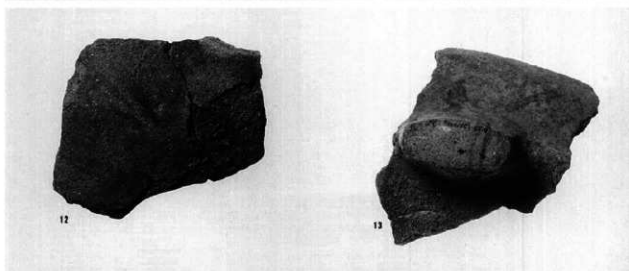
- 1 S D 2001・86
 - 2 S D 1008・54
 - 3 S D 2001・87
- 風炉
- 4 S D 1008・55
 - 5 S D 2001・88
 - 6 S D 2001
 - 7 S D 2001
 - 8 S D 2001
 - 9 S D 2001・89
 - 10 S D 2001(2003)
 - 11 S D 2001・89



在地産土師質火鉢

(1:2)

- 12 S D 1008・53
- 13 S D 1008・52



内耳鍋

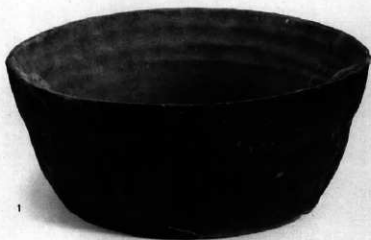
(1:4)

1 SK1004・1

2 SK2305・2

3 SD1008・41

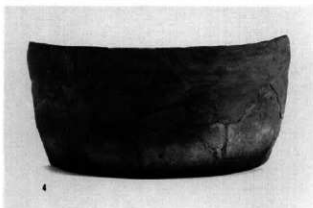
4 SK2624・1



内耳鍋

(1 : 4)

- 1 SD2001・67
- 2 SK1001・1
- 3 SD2001・72
- 4 SK2391・8
- 5 SK1004・2



土師質釜

(1 : 4)

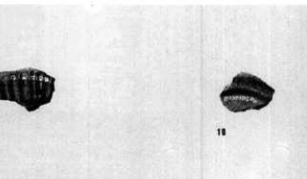
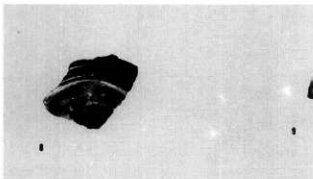
- 6 SD1008・51
- 土師質香炉
- (1 : 2)
- 7 SD2001・57



大甕製品

(1 : 2)

- 8 SD1037・1,
 - 9 SD1008・1
- (他時代混入)
- 10 検出面・23





土製円盤

(1:2)

- 1 検出面・4
- 2 S D1037・1
- 3 検出面・5
- 4 検出面・3
- 5 検出面・2

土鉢

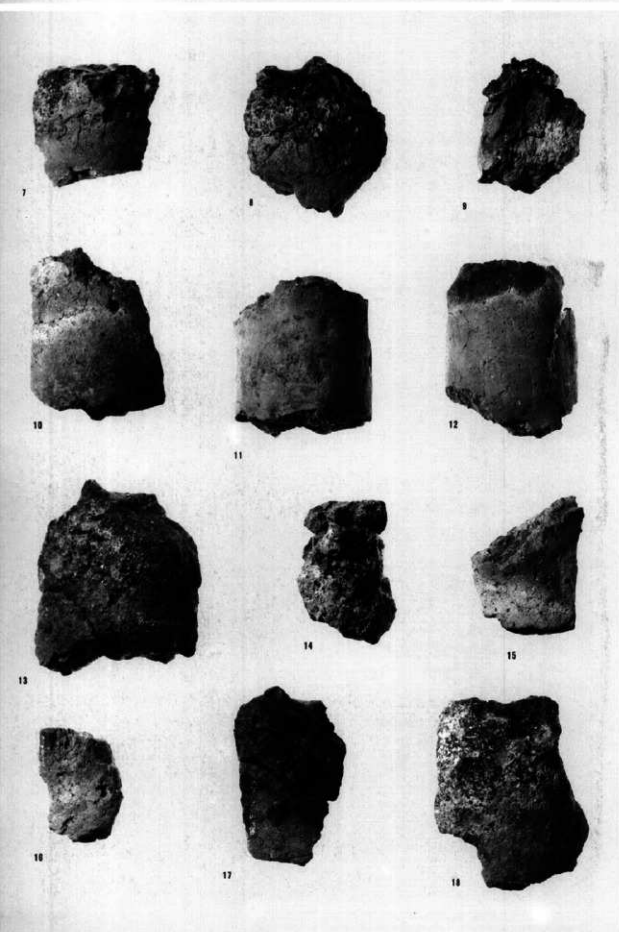
(1:2)

- 6 S D2001・5

羽口

(1:2)

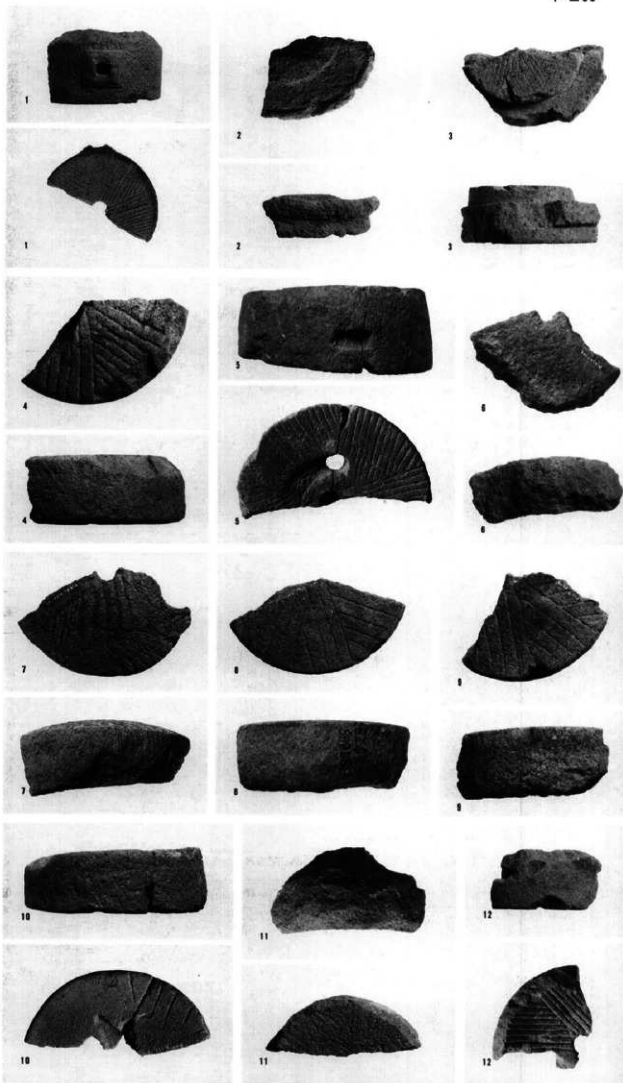
- 7 S K1084・6
- 8 S K1084・3
- 9 S K1144・4
- 10 S K1084・2
- 11 S K1084・1
- 12 S K1144・5
- 13 S D1008・11
- 14 S D1008・12
- 15 S D1008・10
- 16 S D1001・8
- 17 S D1013・14
- 18 出土地点不明・15

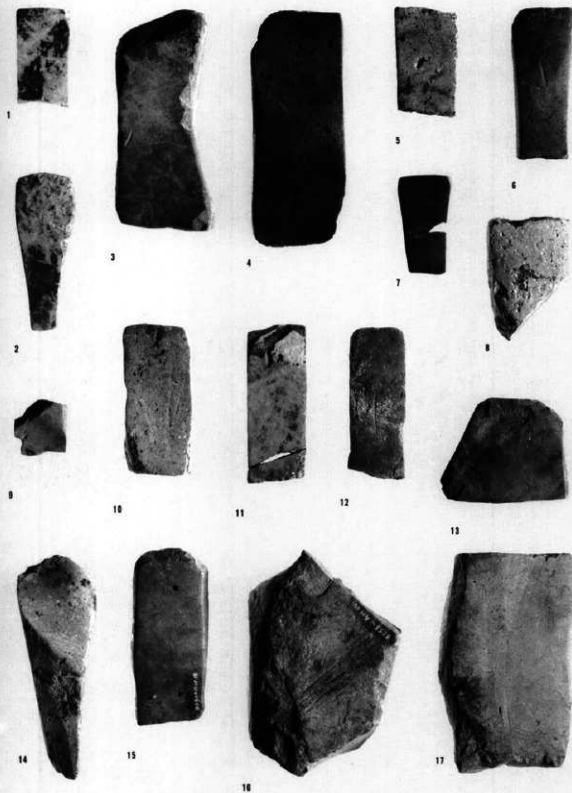


石臼

(1 : 6)

- 1 SK1041・1
- 2 SK2624・3
- 3 SK1004・2
- 4 SD1008・1
- 5 SK1049・7
- 6 SK2024・5
- 7 SK2024・4
- 8 SK2289・6
- 9 SD1008・11
- 10 SD1008・10
- 11 SD2001・13
- 12 SD2001・14

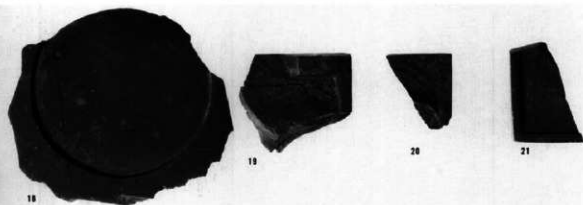




中・近世砥石

(1 : 2)

- 1 S K1012・1
- 2 S D2001・8
- 3 S K2007・2
- 4 S K2022・3
- 5 S K2877・5
- 6 S D1008・6
- 7 S K2614・4
- 8 検出面・7
- 9 S D2001・9
- 10 S D2001・7
- 11 S X2001
- 12 検出面・6
- 13 検出面・5
- 14 出土地点不明・3
- 15 検出面・8
- 16 検出面・4
- 17 検出面・1



砥

(1 : 2)

- 18 S D1008・1
- 19 S D2001・3
- 20 S K2282・4
- 21 S K2628・2

石臼

(1 : 6)

1 SK2867 · 9

石鉢類

(1 : 6)

2 SK1015 · 6

3 SK2634 · 1

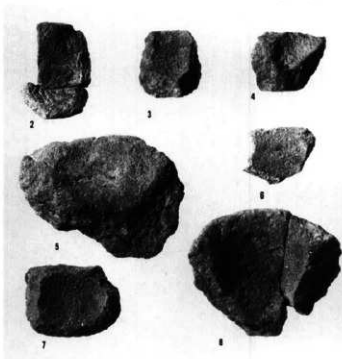
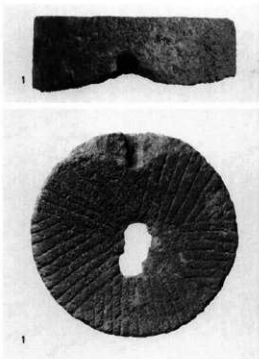
4 SK2624 · 5

5 SK2636(凹石) · 1

6 SD1008 · 2

7 SD1008 · 4

8 SD1008 · 3



搗臼

(1 : 6)

9 SD2001 · 7

五輪塔火輪

(1 : 6)

10 SK2041 · 1

灯明具

(1 : 6)

11 SK1017 · 1



不明

(1 : 6)

12 SK1020 · 8

凹石

(1 : 6)

13 SK1144 · 2

14 SD2001 · 7

15 SD2001 · 6

16 SD1008 · 8

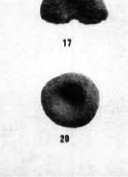
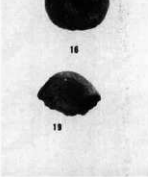
17 SD2001 · 5

18 SD2001 · 11

19 SD1008 · 9

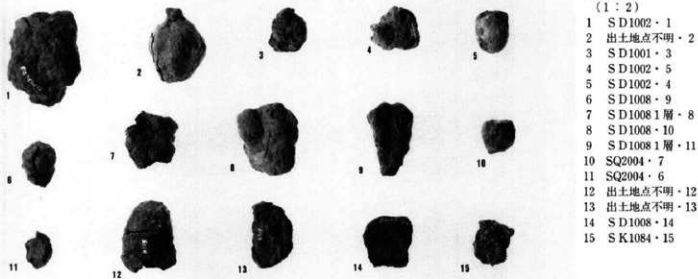
20 SD2001 · 7

21 出土地点不明



鉄滓系遺物

(1:2)



- 1 S D1002・1
- 2 出土地点不明・2
- 3 S D1001・3
- 4 S D1002・5
- 5 S D1002・4
- 6 S D1008・9
- 7 S D1008 1層・8
- 8 S D1008・10
- 9 S D1008 1層・11
- 10 SQ2004・7
- 11 SQ2004・6
- 12 出土地点不明・12
- 13 出土地点不明・13
- 14 S D1008・14
- 15 S K1084・15

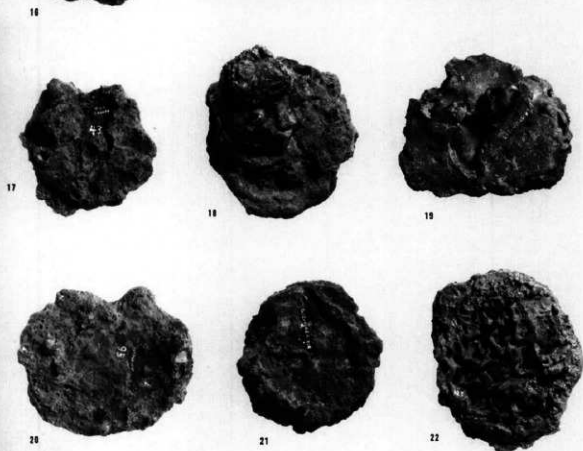
板型滓

(1:3)

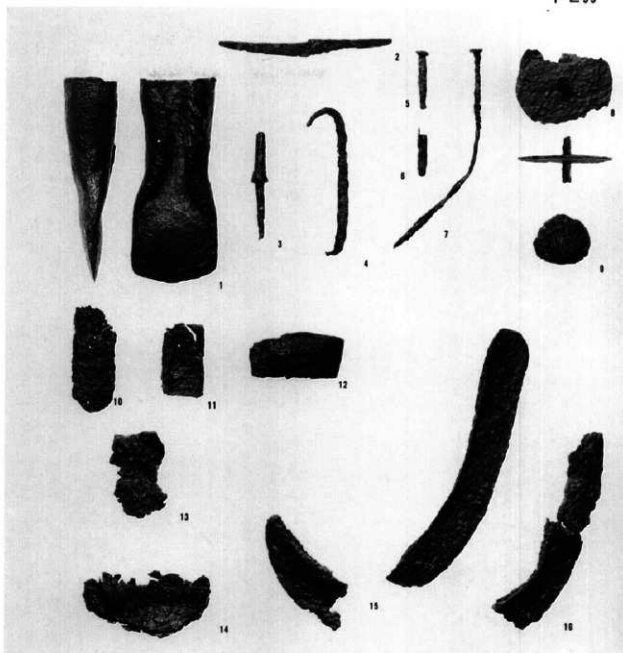


- 16 S D1008・2
- 17 S K1084・1
- 18 S D1008 2・3層・4
- 19 S D1008 1層
- 20 S K1084
- 21 S D1008 1層
- 22 S K1084・3

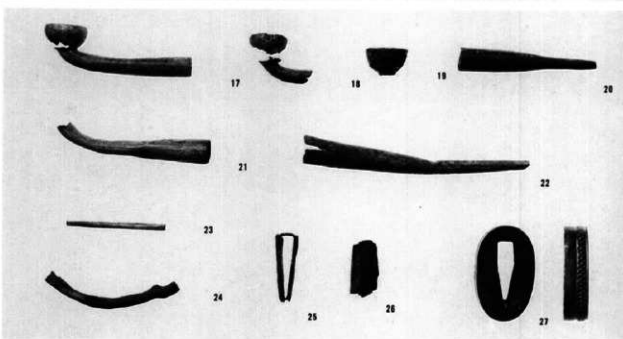
三日月口付重板型鉄滓



鉄斧・鍬・紡錘車・
鍬鋤先・不明鉄製品



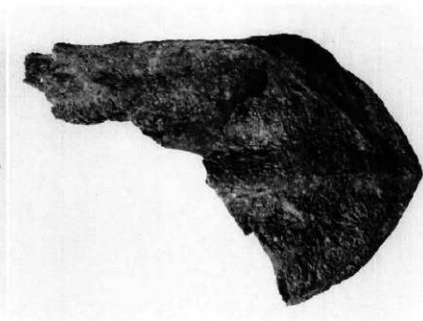
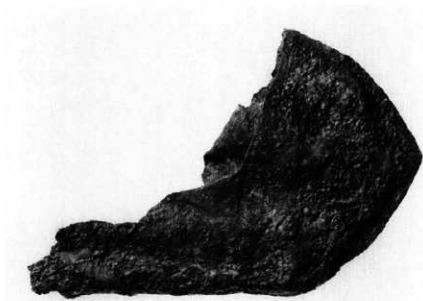
キセル・輪束・
不明青銅製品



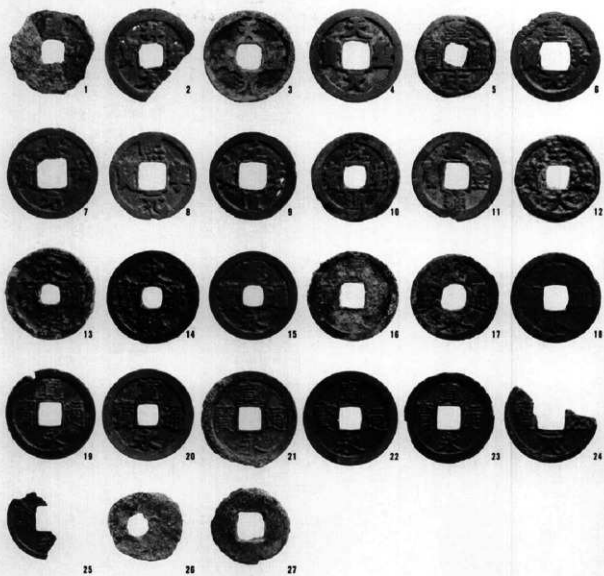
鉄砲玉



翠先



鉄貨



八稜鏡・柄鏡



28



29

報告書抄録

書名	中央自動車道長野線埋蔵文化財発掘調査報告書 15
副書名	石川条里遺跡
巻次	長野市内その3
シリーズ名	(財)長野県埋蔵文化財センター発掘調査報告書
シリーズ番号	25
編・著者	市川隆之・臼居直之・町田勝則・西山克己・貫田明・市川桂子
編集・発行機関	財団法人 長野県埋蔵文化財センター
所在地	〒387 長野県更地市屋代260-6 TEL026-274-3891
発行年月日	1997年3月3日

所在遺跡名	石川条里遺跡	長野県埋蔵文化財センター遺跡記号	BIS
遺跡所在地	長野県長野市篠ノ井塩崎	長野県市町村コード	20201
遺跡位置	北緯 36° 33' 13" 東経 137° 6' 25" 標高 356.00~357.00m		
発掘調査期間	1988年5月21日～同年12月17日、1989年4月11日～同年12月21日、1990年9月14日～同年12月7日、1991年4月8日～5月30日		
調査面積	70.170㎡		
発掘調査原因	中央自動車道長野線建設に伴う発掘調査		
主な遺構と時代・時期	集落跡 竪穴住居・土坑・遺跡集中(縄文前期、弥生後期)・土坑(平安～中世) 館・濠(中世) 祭祀跡 土坑・溝・遺跡集中(古墳前期) 水田跡(弥生中期・後期、古墳前期・後期、平安、中世、近世)		
主な遺物	土器・須恵器・陶磁器・石器・木器・土器装飾具・土製ミニチュワ・石製装飾具 鉄製品・青銅製品・ガラス小玉等		

勸長野県埋蔵文化財センター発掘報告書 25

中央自動車道長野線埋蔵文化財発掘調査報告書15

—長野市内その3—

石川桑里遺跡

第1分冊

発行 平成9年(1997)3月31日発行

発行者 日本道路公団名古屋建設事務所

長野県教育委員会

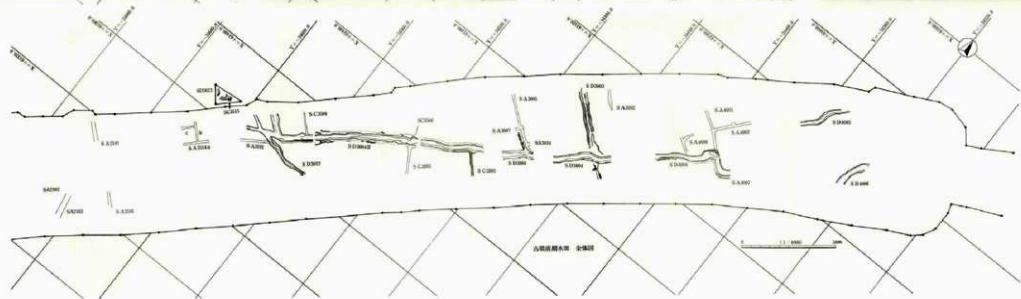
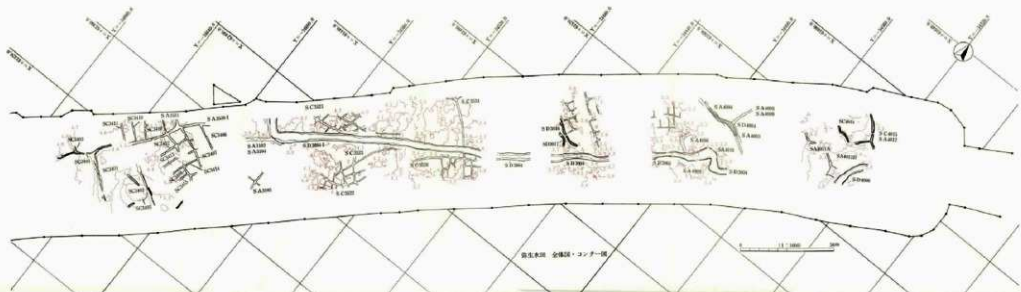
勸長野県埋蔵文化財センター

〒387 長野県更埴市屋代260-6

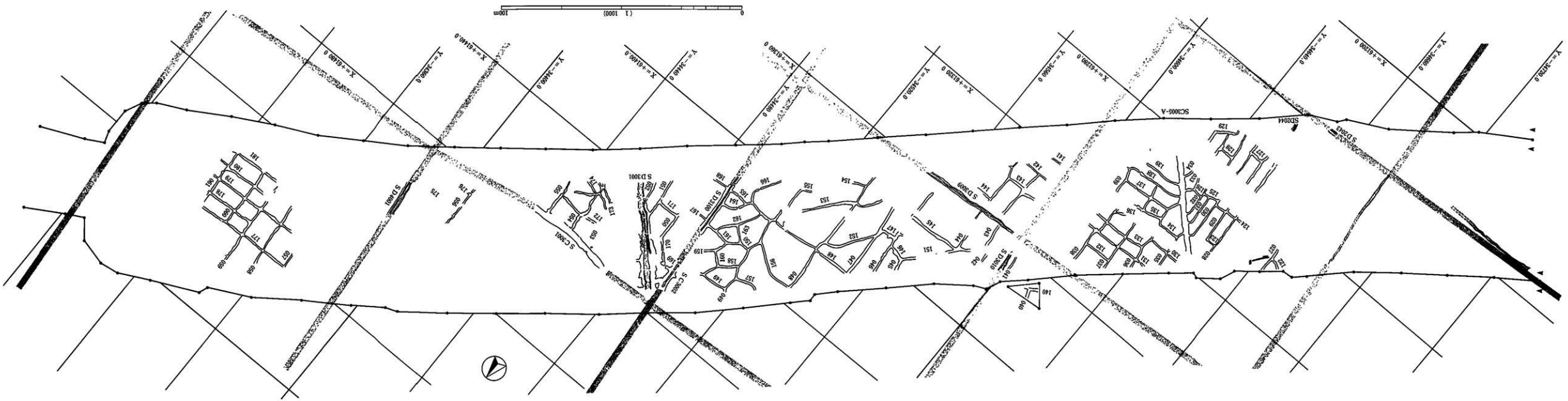
TEL 026-274-3891

FAX 026-274-3892

印刷 信毎書籍印刷株式会社



附图 2 平整灌溉水田总体图



现状地形
规划地形
平整灌溉水田

