



左 ④平安水田跡全景
 右上 ④畦畔
 右下 ⑥畦畔



左 ④畦畔
 右 ⑥スキ跡



⑥平安水田跡全景

⑤-3 平安水田跡全景



⑨ 平安水田跡全景



左 ⑩-2 平安水田跡全景
右 ⑬-3 平安水田跡全景



⑬-1 平安水田跡全景

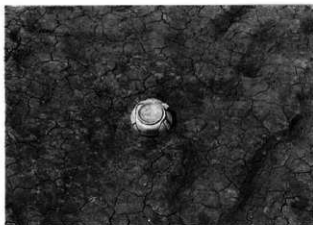




⑫-2 平安水田跡全景

左 ⑫-2 (北西より)
右 ⑫-2 (南より)左 ⑫-2 擬似畦畔
右 ⑫-1 水田面凹凸とスキ跡左 ⑫-2 SK4001
右 ⑫-2 スキ跡

右 ㊸-1 SC3005
土器出土状況



左上・下
㊸-1 平安水田面
杯出土状況



右 ㊸平安水田跡全景



左 ㊸平安水田跡全景
(南西より)



右 ㊸SD3009

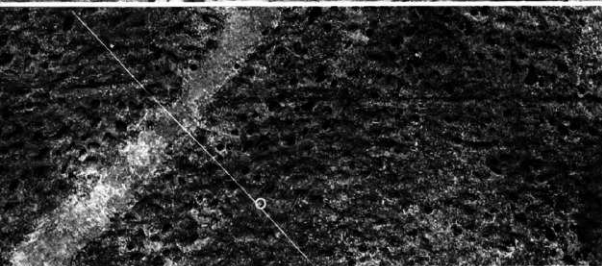


左 ㊸SD3010
右 ㊸平安水田跡全景





③④平安水田跡全景



⑤水田面の凹凸

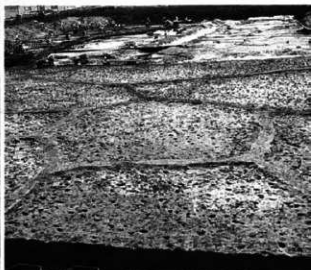


左上・下 ⑤水田面の
凹凸と足跡
右 ⑥SD3100とSC3002

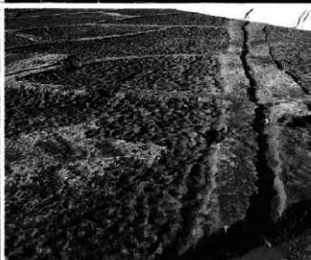
平安遺構12

PL41

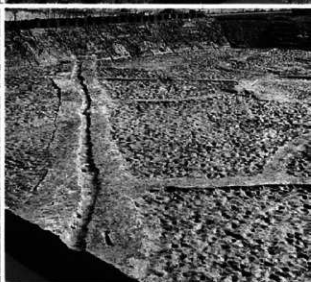
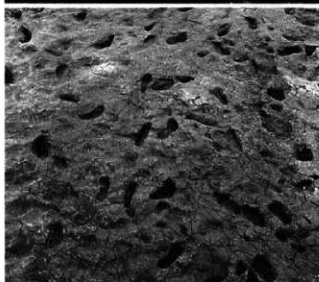
左 ㊦(南より)
右 ㊧(東より)



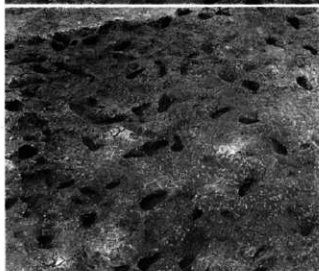
左 ㊨(東南より)
右 ㊩S D3100

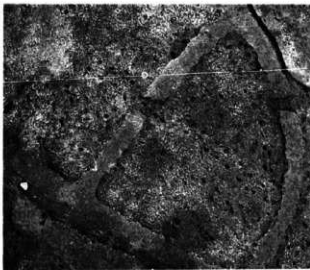


左 ㊪足跡
右 ㊫S D3100

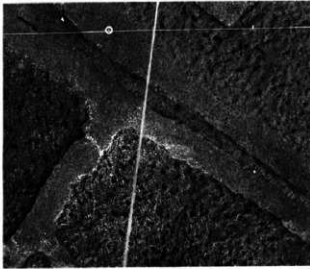
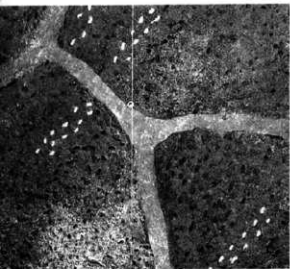


左 ㊬足跡
右 ㊭水田面を被覆した砂





左 ①平安水田跡全景
右 ②水口



左 ③足跡
右 ④S D3100



①-2 平安水田跡全景



①-2 平安水田跡全景
(北より)

左 ①-2 平安水田跡
全景(南より)



左 ①-2 S D 3001
護岸立木検出状況



右 ①-2 S C 3002
畚串出土状況



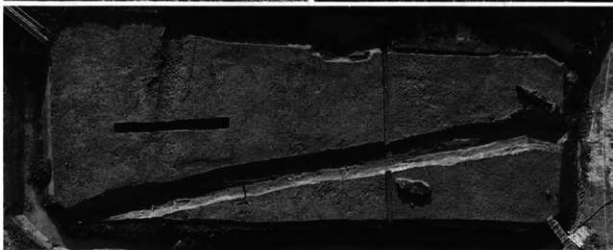
左 ①-2 S D 3001
土手下の枝組み



右 ①-2 S D 3002
S C 3002
(北より)



①-2 S D 3002





①-1 平安水田跡全景



- 右 ①-1 S C 3001
芯材出土状況
- 左上 ①-1 畦畔
- 左中 ①-1 S C 3001内
内墨書土器出土状況
- 左下 ①-1 田下敷出土状況

⑩平安水田跡全景



左・右 SD4001



⑪平安水田跡全景
(南西より)

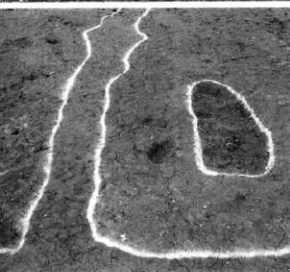
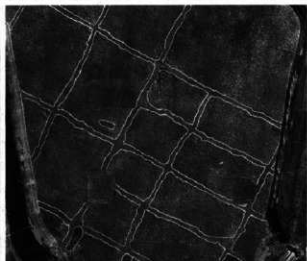


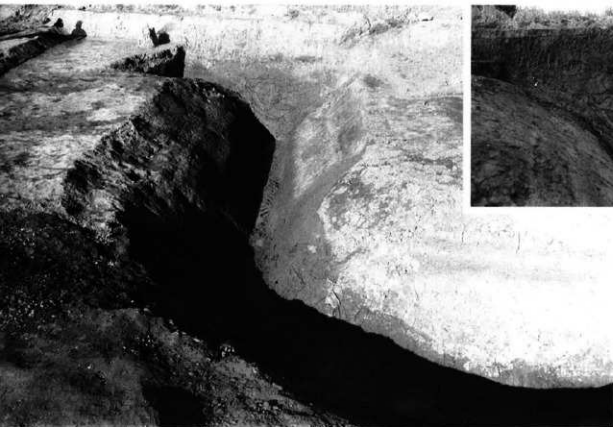
⑫平安水田跡全景
(東より)





⑩平安水田跡全景

左 ⑨畦畔
右 ⑨畦畔とS K004左 ⑨S K003
右 ⑨S K002左 ⑨畦畔とS K003
右 ⑩平安水田跡全景



左 ⑤-1 S D 2001(南)
右 ⑤-1 S D 2001(西)
セクション

⑩ S D 1008土橋付近と
S D 2007(南)



左 ⑦ S D 1008(北)
右 ⑩ S D 2001(南)全
景





左 SK1001(南東)
右 SK1004(南)



左 SK1012(西より)
右 SK1017(南より)



左 SK1020
検出状況(西より)
右 SK1039(南より)



左 SK1020
木柱下部状況(南より)
右 SK1020
半割状況(南より)

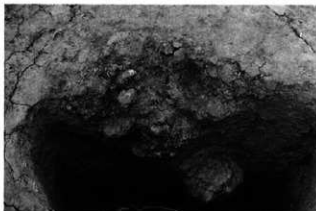


左 SK1066(北東)
右 SK1066(北東)
曲物アッブ

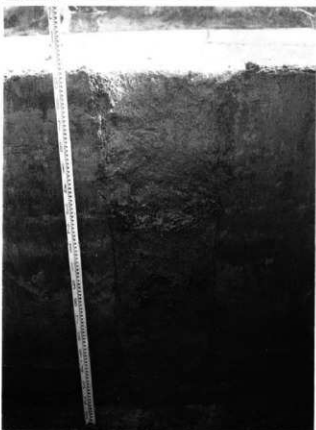
左 SK1084
半割状況(南より)
右 SK1084(西)



左 SK1085(西南より)
右 SK1084
半割状況(東より)



左 SK1085
半割状況(北より)
右 SK1088(西)



左 SK1086(西より)
右 SK1088
半割状況(東より)





左 SK1144(東)
礎検出状況
右 SK1146
半割状況(東より)



左 SK1144
半割状況(南より)
右 SK2001(西)



左 SK2009(西)
右 SK2022(南)

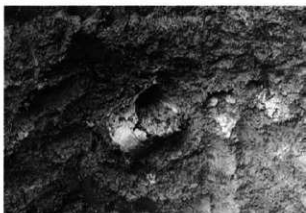


左 SK2065(北西)
礎検出状況
右 SK2065
植物遗体層(南西より)

左 SK2073(南西より)
右 SK2305



左 SK2254
半割状況(東より)
右 SK2254
曲物出土状況
(東より)



左 SK2131(北)
右 SK2193(北)

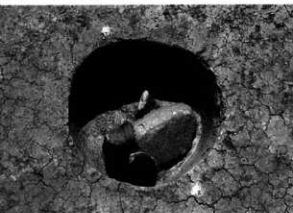


左 SK2249
半割状況(西より)
右上 SK2202(南)
右下 SK2316(北)





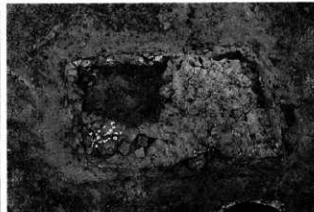
左 SK2427(東より)
右 SK2624(南西)



左 SK2635(北)
右 SK2864(北東)



左 SK2635
半割状況(南東より)
右上 SK2867(北西より)
右下 SK2875(北西より)

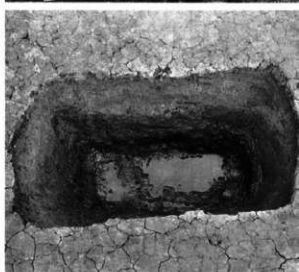


左 SK2015
頭骨検出状況(東北東
より)
右 SK2616(南)
歯検出状況

左 ①-1 第1 検出面
水田跡充掘(西)
右 SD0003
SD0004(北)



左 SD0003
右上 SK0001完掘
(南)
右下 ①-2 中世II面
SC0017
SD0007(北西)



左 ①-1 中世II面
水田面の状態
(北東)
右 ①-2 中世II面
(北西)
ウシ足跡?

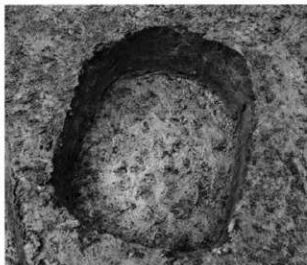




左 ㊸北
 中世II面全景(西より)
 右 S D0025(南東より)



左 S D0023(西より)
 右 S K0002(南東)
 S K0003(南東)



左 S K0005(北東)
 右 S K0011



左 S K0007(南)
 右 S K0008(北)

- 左 ③ S D 3006
- 右上 ② S D 3006 (北東より)
- 右中 ③ 観音木簡出土状況 (北北西より)
- 右下 ②-2 中世 I 面全景 (東より)



- 左 ②-2
S D 0014
S D 0015
- 右 ②-2
S D 0016
S D 0017





左 SD1022(東より)
 右上 SD1023
 SD1024(西より)
 右下 SD1001
 SD1002
 SD1008(北より)



左 SK1131(西より)
 右 SD2029
 SD2030(南より)



左 SD2018(南より)
 右上 SX2001(東より)
 右下 SA2001(西より)



左 ①-2 近世面と
SD0001(南よ
り)
右 ②-2 SD0012
(南東より)



左 ②-2 SD0013
右 ②-2 SD0020
(南)



⑬近世水田面



⑭近世水田、田面の
状態



1~8
SB2002

1



2



3



4



5



6



7



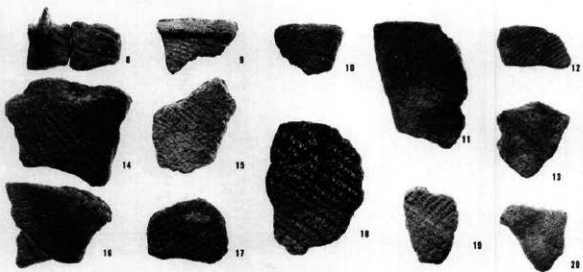
8

1-6
SB2003

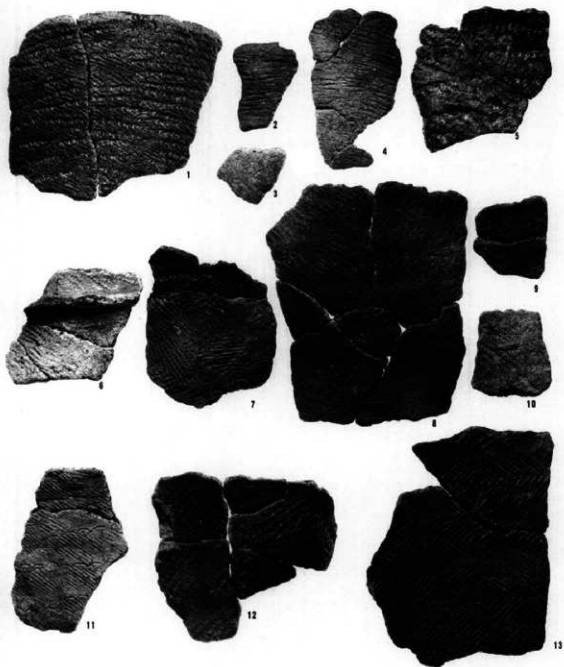


7 縄文包含層

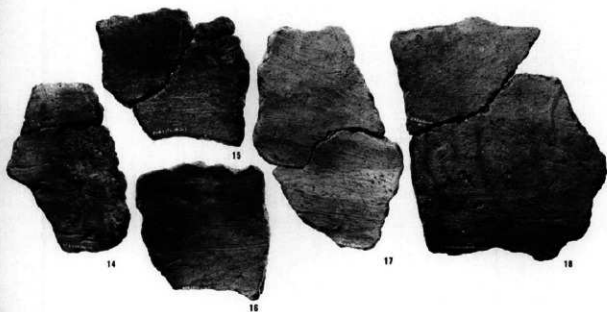
8-20
SB2001



1~13
S B2002

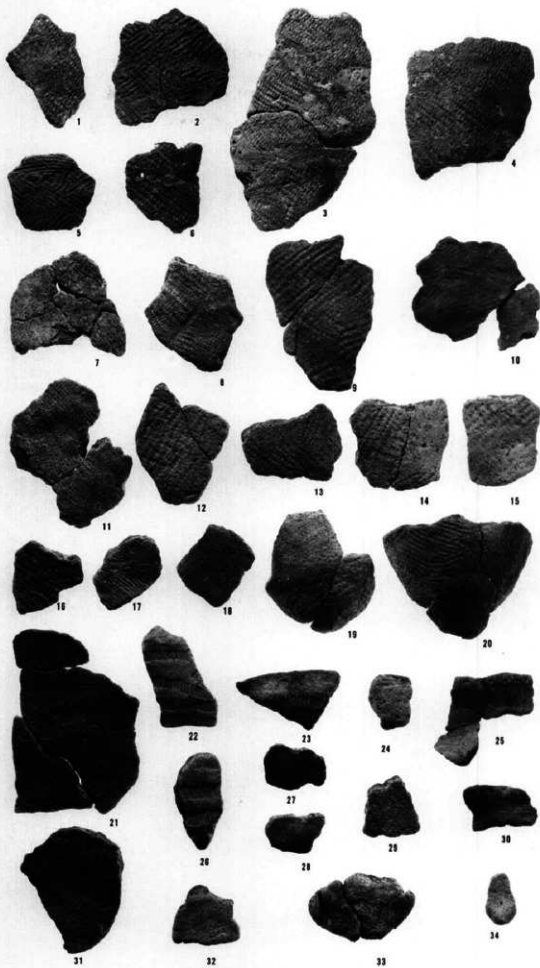


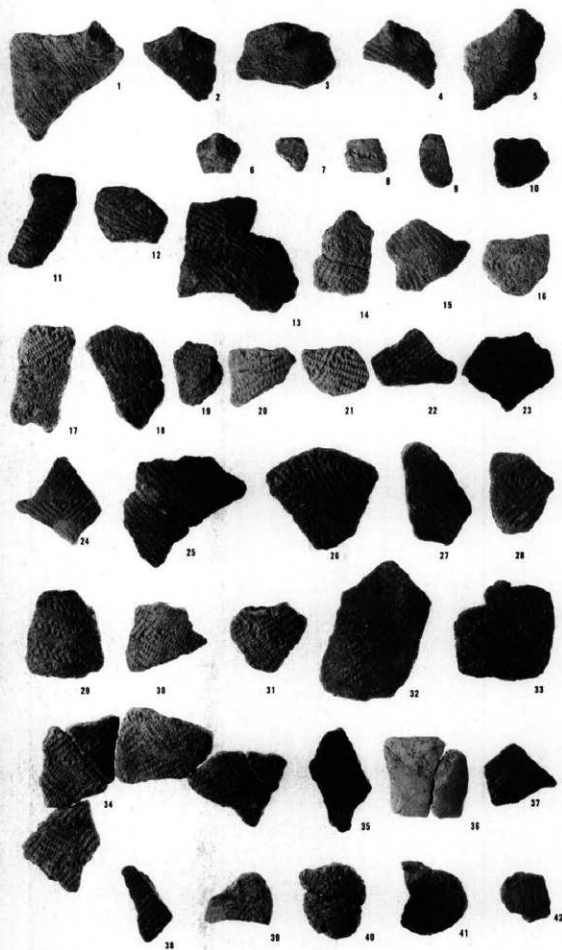
14~18
S B2002(裏)



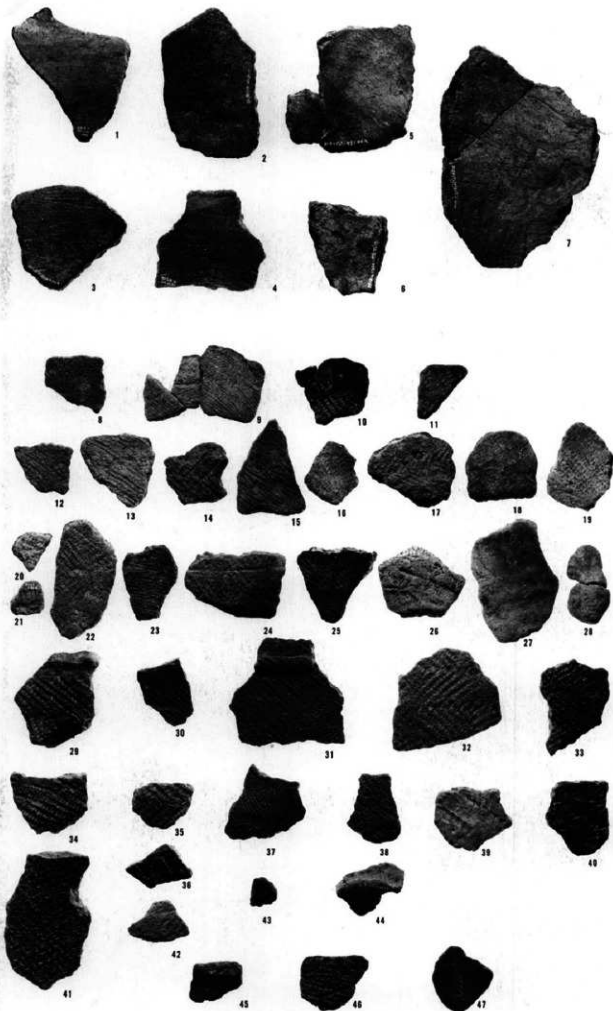
1~34

S B 2002

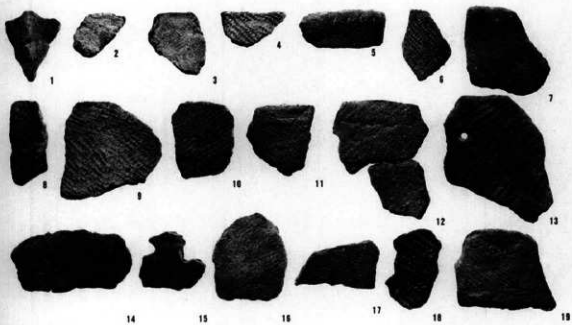


1~42
SB2003

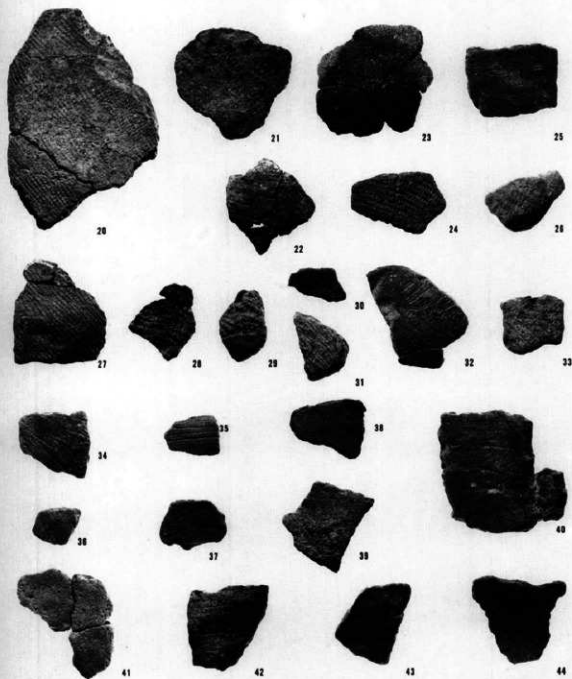
- 1 S B2003・7(裏)
- 2 S B2003・32(裏)
- 3 S B2003・33(裏)
- 4 S K2530・3(裏)
- 5 縄文包含層・40(裏)
- 6 縄文包含層・41(裏)
- 7 縄文包含層・20(裏)
- 8 S K2514
- 9 S K2517
- 10 S K2518
- 11 S K2519
- 12 S K2516・1
- 13 S K2516・2
- 14 S K2516・3
- 15 S K2516・4
- 16 S K2516・5
- 17 S K2516・6
- 18 S K2516・7
- 19 S K2516・8
- 20 S K2516・9
- 21 S K2516・10
- 22 S K2516・11
- 23 S K2516・12
- 24 S K2516・13
- 25 S K2516・14
- 26 S K2516・15
- 27 S K2516・16
- 28 S K2516・17
- 29 S K2530・1
- 30 S K2530・2
- 31 S K2530・3
- 32 S K2530・4
- 33 S K2530・5
- 34 S K2530・6
- 35 S K2530・7
- 36 S K2530・8
- 37 S K2530・9
- 38 S K2530・10
- 39 S K2530・11
- 40 S K2530・12
- 41 S K2530・13
- 42 S K2530・14
- 43 S K2530・15
- 44 S K2530・16
- 45 S K2534・1
- 46 S K2534・2
- 47 S K2534・3



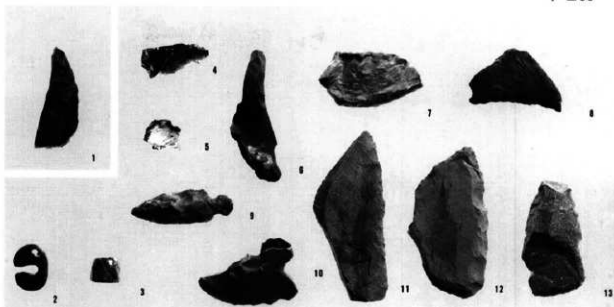
1-19
縄文包含層



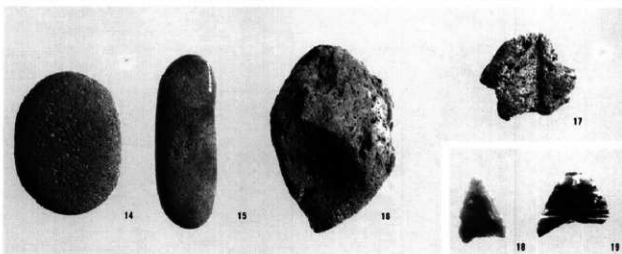
20-44
縄文包含層



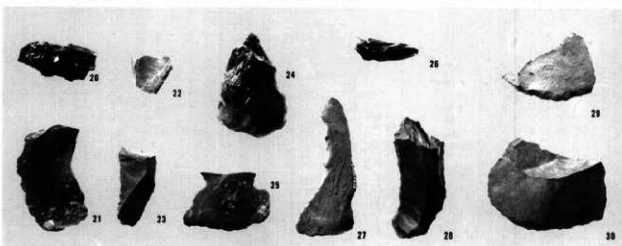
1 S B2001
2~13
S B2002



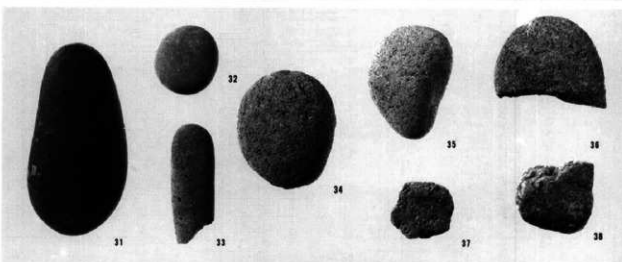
14~17
S B2002
18・19
S B2003

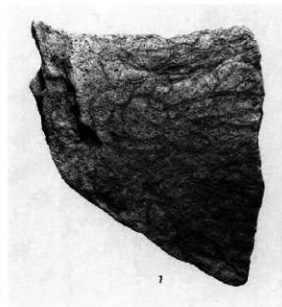
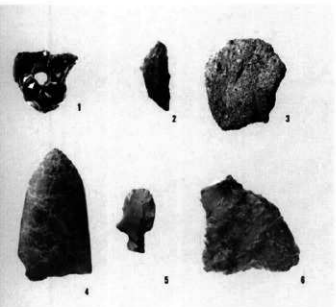


20~30
S B2003

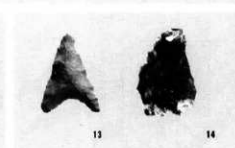
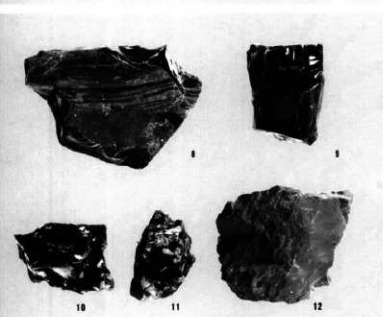


31~38
S B2003

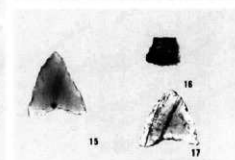
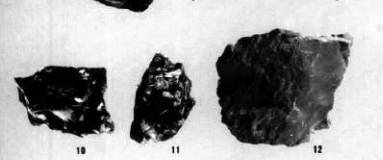




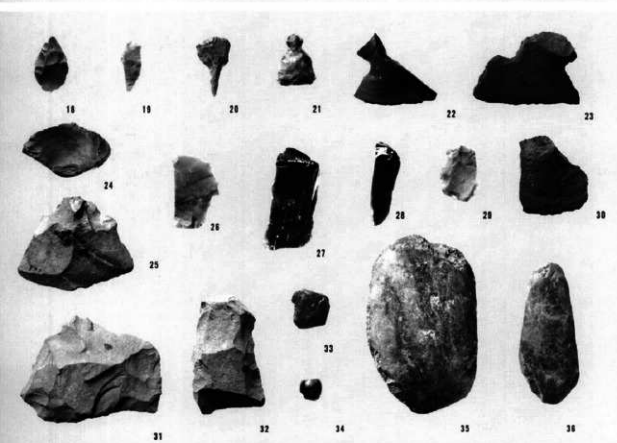
- 1 S K2516 · 5
- 2 S K2516 · 7
- 3 S K2516 · 8
- 4 S K2514 · 3
- 5 S K2519 · 9
- 6 S K2534 · 11
- 7 S K2515 · 4



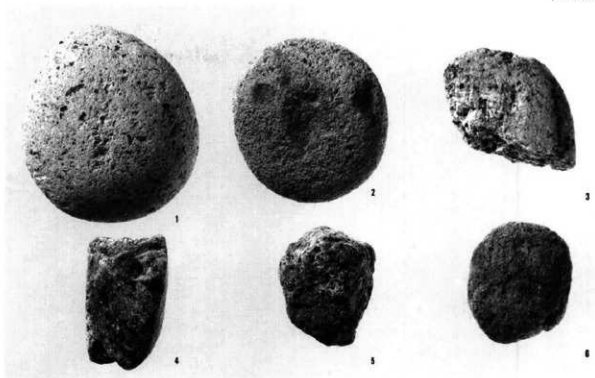
- 8-12 縄文包含層
- 13 S K2522 · 10
- 14 S K2516 · 6
- 15-17 縄文包含層



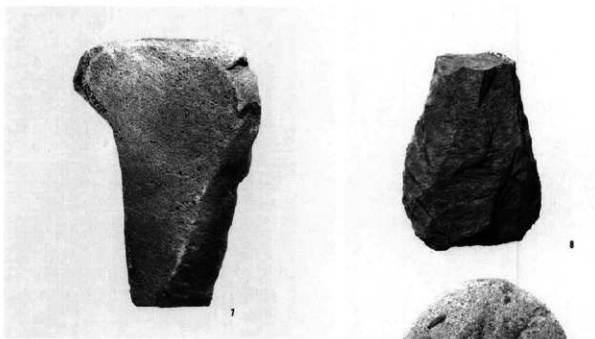
- 18-36 縄文包含層



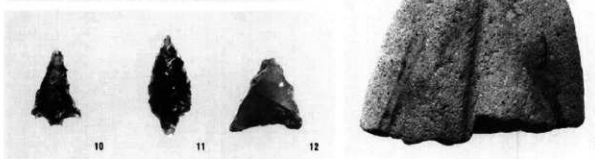
1~6
縄文包合層



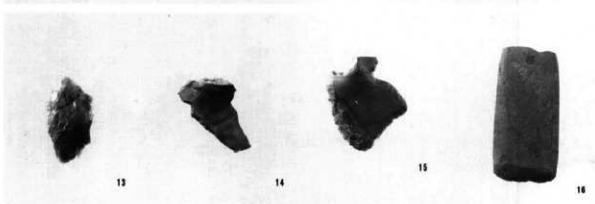
7~9
縄文包合層



10 VQ05・11
11 S D1016・12
12 V D14・9



13 S K2181・1
14 S K2281・2
15 S X2002・14
16 S D1016・13





1



2



3



4



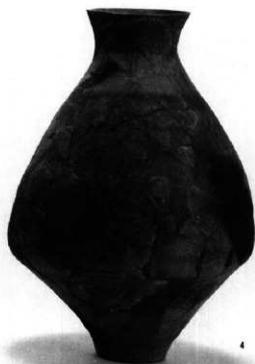
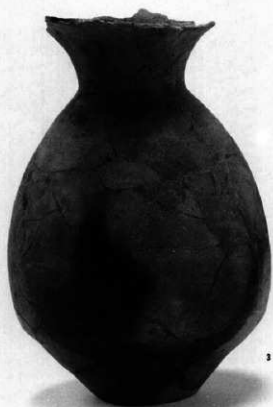
5



6

- 1 S D 3004下層・5
S D 3523
- 2 S D 3004上層・6
- 3 S K 1118・25
- 4 S K 1126・26
- 5 S K 1129・31
- 6 S K 1121・32

- 1 SK1116・23
SK1117
- 2 SK1122・37
- 3 SK1128・50
- 4 SQ1001・56
- 5 SD3002・12
SD3004
との交点
- 6 SQ1003・59





1



4



5



2



8



3



7



9



12



10



11



12

- 1 S B01 · 7
- 2 S B01 · 8
- 3 S B01 · 9
- 4 ㊦26層水田面 · 151
- 5 S K1121 · 33
- 6 S D3004上層 · 66
- 7 S D3004下層 · 7
- 8 S K1125 · 43
- 9 S K1127 · 45
- 10 S D3004 · 91
- 11 ㊦-1 · 153
- 12 S D4006 · 126

- 1 SC3523・1
- 2 SC4014・4
- 3 SB01・10
- 4 SD4004・2
- SA4002
- SA4007
- 5 SD3004下層・19
- 6 SD3003・104
- 7 SD3004・20
- 8 SK1119・27



1



4



2



5



3



8



7



6

- 1 S D3004下層・26
- 2 S D3004下層・21
- 3 ④H 5 IV・62
- 4 ⑥AM-17・64
- 5 ⑥微高地・65
道橋外
- 6 S D3004下層・24
- 7 S D3004・31
- 8 S K1127・44
- 9 S K1128・53
- 10 S D3004下層・32



1



2



3



4



5



6



7



8



9



10

- 1 S B01・11
- 2 S K1130・55
- 3 S K1128・46
- 4 S D3003・103
- 5 S B01・12
- 6 S D17・122
- 7 S D3004下層・35
- 8 S D3004下層・34
- 9 S D3004・33





1



2



3



3



4



6



7



8



8



11



11

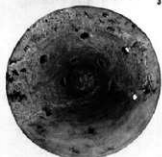


- 1 SK1128・48
- 2 SK1128・47
- 3 SK1122・40
- 4 SQ1003・57
- 5 SD3004・40
- 6 SD3004下層・36
- 7 SD3004・43
- 8 SD3004下層・37
- 9 SD3004下層・47
- 10 SD3004・39
- 11 SD3004下層・46

古墳時代の土器(1)

P L 75

- 1 ⑥微高地・74
遺構外
- 2 S K1120・30
- 3 ⑥微高地・75
遺構外
- 4 S A 4011・134
- 5 S D 3004・51
- 6 S D 3004・49
- 7 S K1128・54
- 8 S D 3004中層・55
- 9 S D 3004下層・50
- 10 S D 3004下層・48
- 11 S D 4006・125
- 12 S D 3004上層・60
- 13 S D 3004・59





1



2



3



4



5



6



7



8



9

- 1 S D3004上層・58
- 2 S D3004・106
S D3003
- 3 S A4002・129
- 4 S D4005・142
- 5 S D3004上層下層
S A3504・61
- 6 S D3004・92
- 7 S D3004・69
- 8 S D3003・108
- 9 S K1122・42

- 1 ⑧-8層水田・162
S Q 02
2 ⑧-3 13層上位・164
S Q 03
3 ⑧-1古墳・161
4 ⑧-3 13層上位・163
S Q 02
5 S D 3004上層・73
6 S D 3004上層・74





1



2



4



3



5



6



7



8



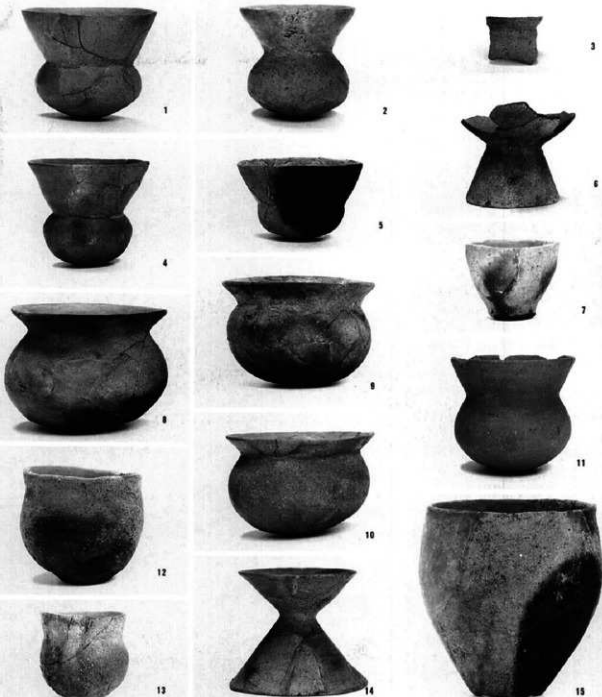
9



10

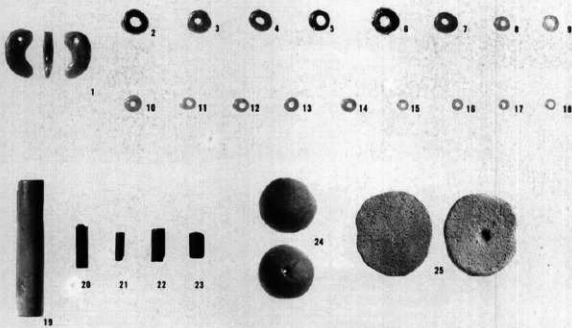
- | | |
|----|----------------|
| 1 | S D3004上層・76 |
| 2 | S D3004上層・75 |
| 3 | S D3004上層・79 |
| 4 | S D4005・141 |
| 5 | S D3502・137 |
| 6 | S D3004上層・77 |
| 7 | S K1123・121 |
| 8 | S D3003・159 |
| 9 | S D3004上層下層・85 |
| 10 | S D3004・78 |

- 1 ㊦深堀の時・174
- 2 S D 3513・148
- 3 S D 3004中層・86-1
- 4 S D 3005・147
- 5 ㊦微高地・125
遺構外
- 6 S D 3004下層・86-2
- 7 S D 3512・140
- 8 ㊦8層水田・100
- 9 ㊦8層水田・101
- 10 ㊦8層水田・102
- 11 S D 3004上層・98
- 12 S D 3003・110
- 13 ㊦H10III・169
- 14 ㊦-3 13層・175
S A 01
- 15 S K 1116・24



勾玉、管玉、ガラス小玉、
土製品

- 1 S D 3004
- 2 S D 3004
- 3 S K 1124
- 4 S K 1125
- 5 S K 1125
- 6 S K 1130
- 7 S K 1130
- 8 S K 1130
- 9 S K 1130
- 10 S K 1130
- 11 S K 1130
- 12 S K 1130
- 13 S K 1130
- 14 S K 1130
- 15 S K 1130
- 16 S K 1130
- 17 S K 1130
- 18 S K 1130
- 19 ㊦遺構外
- 20 S K 1124
- 21 S K 1124
- 22 S K 1130
- 23 S K 1130
- 24 ㊦古墳水田
- 25 S C 3523



石盾丁

- 1 ⑬弥生中期水田層・1
- 2 ⑬弥生中期水田層・2
- 3 S A 3520・3
- 4 S C 3523・4
- 5 ⑤-2 遺構外・5
- 6 1 表接写
- 7 4 表接写
- 8 4 裏接写



1

2

3

4

5

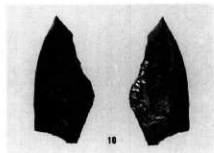
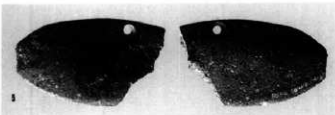
6

7

8

9

10

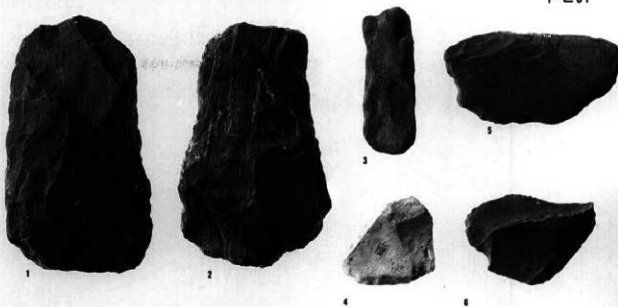


磨製石鏃

- 9 ⑤-1 遺構外・6
- 10 ④遺構外・7

打製石斧

- 1 S C 3523下・15
 - 2 ㊦弥生後期水田層・14
 - 3 ㊨弥生層・16
 - 4 ㊩-1 弥生層・18
- 刃器
- 5 ㊩-2 弥生中期層・17
 - 6 ㊩-2 弥生中期層・20



磨石、凹石、敲石

- 7 S C 3523・32
- 8 ㊧弥生中期水田下層・38
- 9 S C 3523・29
- 10 S D 3004I・33
- 11 S C 3523・30
- 12 S D 3004I・39
- 13 S C 3523・31
- 14 S C 3523・35
- 15 ㊨地点不明・71
- 16 S A 4003・36
- 17 S C 3523・44
- 18 S D 3004I・28
- 19 S D 3004I・26
- 20 S D 3004I底・42

