

墨書土器  
「子由太」



123



160

左：  
墨書土器  
「㊦」  
右：同上  
「子」



169



176

墨書土器  
「三子」  
右：全体  
左：体部



168



163

墨書土器  
「磨」



122



125

左：  
墨書土器  
「舍」  
右：同上  
「信」



200



204



199



201

左：  
墨書土器  
「信／酒杯」  
右：同上  
「葬／酒」



180



182

左：  
墨書土器  
「賀」か  
右：同上  
「正八」か



178



256

墨書土器  
「巳」

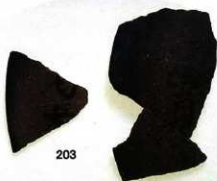


249



289

墨書土器  
「家」か



203

202



175

左左：  
墨書土器  
「？」  
左右：同上  
「寛」  
右：同上  
「秀」

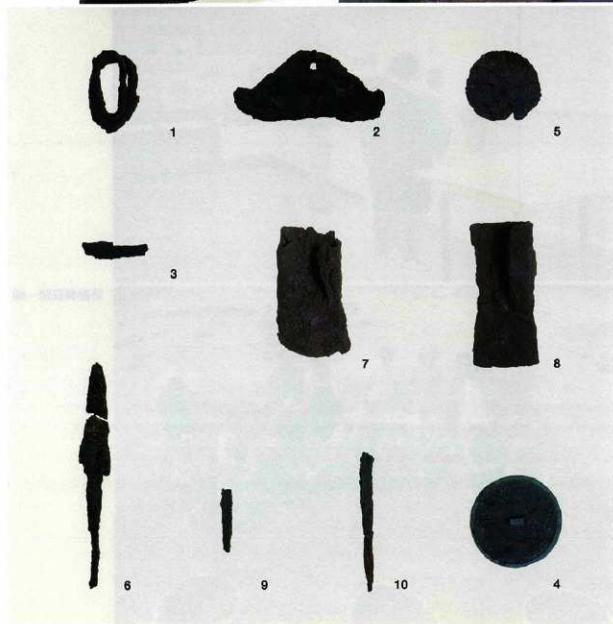
墨書土器  
「？」



墨書土器  
「？」



金属製品  
(1 : 2)





作業風景  
取材（テレビ松本）



出土品特別展  
（テレビ松本にて）



発掘調査団一同

兎川寺遺跡緊急発掘調査報告書抄録

ふりがな	ながのけんまつもととしとせんじいせききんきゅうはくつちょうさほうこくしょ							
書名	長野県松本市兎川寺遺跡緊急発掘調査報告書							
副書名								
巻次								
シリーズ名	松本市文化財調査報告							
シリーズ番号	No.137							
編著者名	竹原 学							
編集機関	松本市教育委員会							
所在地	〒390-0873 長野県松本市丸の内3番7号 (記録・資料保管：松本市立考古博物館・〒390-0823 松本市中山3738-1・TEL 0263-86-4710)							
発行年月日	平成11(1999)年3月26日(平成10年度)							
ふりがな 所収遺跡名	ふりがな 所在地	コード		北緯	東経	調査期間	調査面積 (㎡)	調査原因
兎川寺	長野県 松本市 里山辺	市町村	遺跡番号	36度 13分 58秒	137度 0分 13秒	19980530～ 19980726	1,260	(株)テレビ松本 ケーブルビジョ ン社屋建設に かかる緊急発掘 調査
所収遺跡名	種別	主な時代	主な遺構	主な遺物		特記事項		
兎川寺	集落跡	平安	竪穴住居址 14棟 掘立柱建物址 5棟 柱穴列 3列 焼土面 1ヵ所 土坑 65基 銅鏡埋納遺構 1基 ビット 53基	土器・陶器(土師器・須恵 器・灰釉陶器・緑釉陶器) 鉄製品(刀子・斧・鎌・釘・ 燧鉄・刀装具等) 銅製品(鏡) 文字関係資料(墨書土器・ 甍書土器・転用硯)		平安時代、9世 紀代と10世紀 の集落址を調 査、当該期の遺 構・遺物を多量 に得た。		

松本市文化財調査報告 No.137

長野県松本市

兎川寺遺跡

—緊急発掘調査報告書—

発行日 平成11年3月26日

発行者 松本市教育委員会

〒390-0873

長野県松本市丸の内3番7号

印刷 株式会社 総合印刷

