



古代官衙跡を南から望む



古代官衙跡を西から望む

古代官衙跡・中世居館跡を南から望む



古代官衙跡・中世居館跡を北から望む



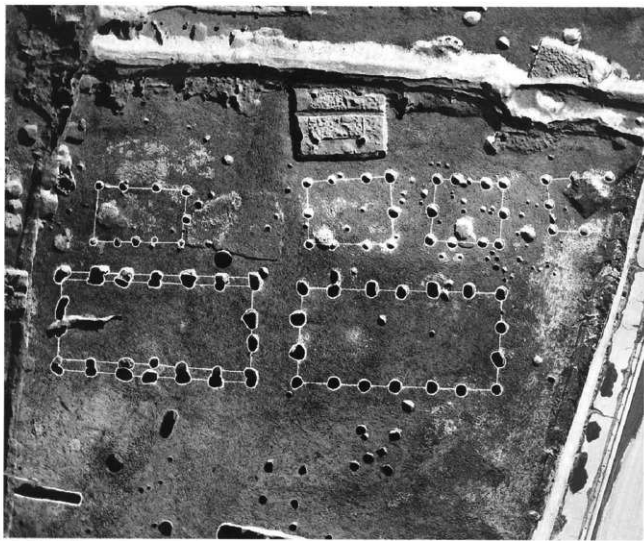


古代官衙跡・中世居館跡を東から望む



古代官衙跡・中世居館跡を西から望む

古代官衙跡の掘立柱
建物跡群

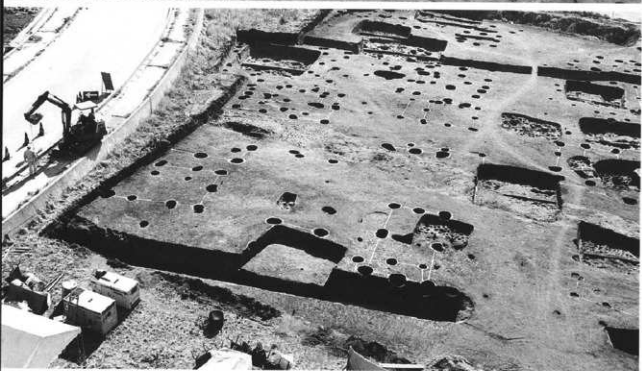


古代官衙跡の掘立柱
建物跡群を西から望む





官衙跡南側の掘立柱
建物跡と竪穴住居跡
群



官衙跡南側の掘立柱
建物跡群



官衙跡南側の竪穴住
居跡群

遺跡南端部の遺構
(北から)



遺跡南端部の遺構
(南西から)



左 南端部東側の遺構



右 南端部西側の遺構





左 1号竪穴住居跡



右 6号竪穴住居跡



左 7号竪穴住居跡



右 12号竪穴住居跡



左 12号竪穴住居跡掘方



右 13号竪穴住居跡



左 19号竪穴住居跡



右 同 カマド

左 20号壘穴住居跡



右 31号壘穴住居跡



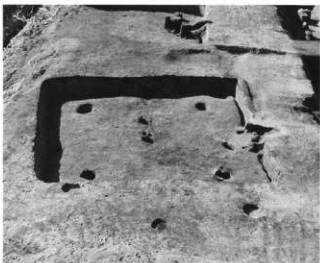
左 31号壘穴住居跡
カマド



右 45号壘穴住居跡



左 47号壘穴住居跡



右 50・54号壘穴住居跡

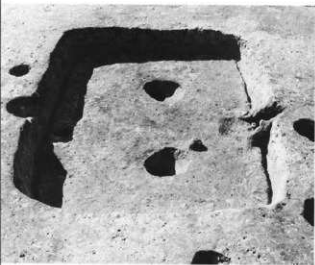


左 53号壘穴住居跡



右 55号壘穴住居跡





左 56号竪穴住居跡



右 59号竪穴住居跡



左 59号竪穴住居跡
カマド



右 同 遺物出土
状態



左 同 遺物出土状
態



右 同 遺物出土状
態



左 64号竪穴住居跡



右 74号竪穴住居跡

左 84号壑穴住居跡



右 89号壑穴住居跡



3号清晰面



4号清晰面



5号清晰面





1号堀断面



1号埋獣骨出土状態





中世遺構群 (部分)



右 2・3号竪穴建物跡



右 4号竪穴建物跡



左 5号竪穴建物跡



右 6号竪穴建物跡



左 7号竪穴建物跡



右 8~11号竪穴建物跡





左 4号土坑



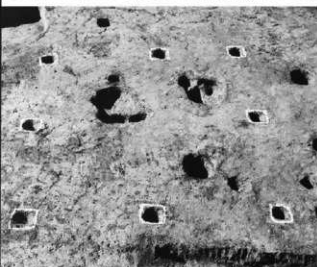
右 5~7号土坑



左 9号土坑



右 10号土坑



左 79号掘立柱建物跡



右 柱穴列



左 1号陥し穴



右 2号陥し穴

2号竪穴住居跡出土
土器



4号竪穴住居跡出土
遺物



左 7号竪穴住居跡
出土遺物



右 9号竪穴住居跡
出土遺物





1

11号竪穴住居跡出土
土器



1



2

12号竪穴住居跡出土
土器



3



4



6



7

13号竪穴住居跡出土
遺物



1



2



3



4



5

左 17号竪穴住居跡
出土土器



1



1

右 18号竪穴住居跡
出土土器



3

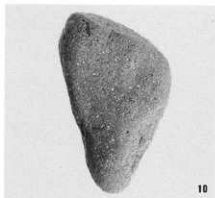


5



7

18号竪穴住居跡出土
遺物



10



11



12

19号竪穴住居跡出土
土器



1



4

20号竪穴住居跡出土
遺物



1



2

21号竪穴住居跡出土
土器



1



3



4



5



1



2



1



5



1



2



4



6



7



4

24号竪穴住居跡出土
土器

28号竪穴住居跡出土
土器

31号竪穴住居跡出土
遺物



5



6



7

33号竪穴住居跡出土
遺物



35号竪穴住居跡出土
土器





38号竪穴住居跡出土
土器



39号竪穴住居跡出土
土器



42号竪穴住居跡出土
土器



45号竪穴住居跡出土
土器

46号竪穴住居跡出土
遺物47号竪穴住居跡出土
土器48号竪穴住居跡出土
土器



1



2



8

49号竪穴住居跡出土
土器



1



3

50号竪穴住居跡出土
土器



3



4

53号竪穴住居跡出土
土器



1



2



3

56号竪穴住居跡出土
土器



5



6



4



5



8



11

57号竪穴住居跡出土
土器

58号竪穴住居跡出土
遺物

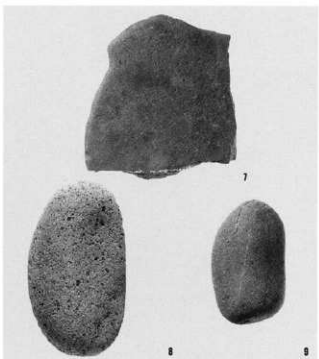
2



5



6



7

8

9

59号竪穴住居跡出土
土器

1



2



3



6



7



8



9



10



11



12



13



59号壘穴住居跡出土
土器



59号竪穴住居跡出土
土器

29



32



33



34



35



36



37



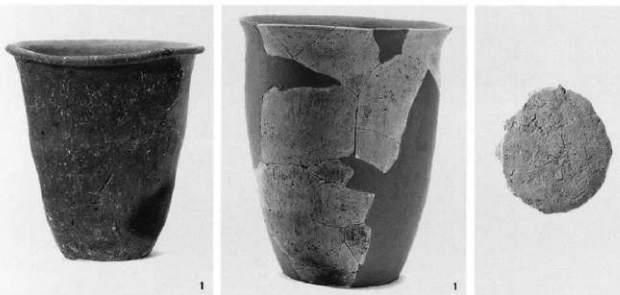
38

59号竪穴住居跡出土
遺物

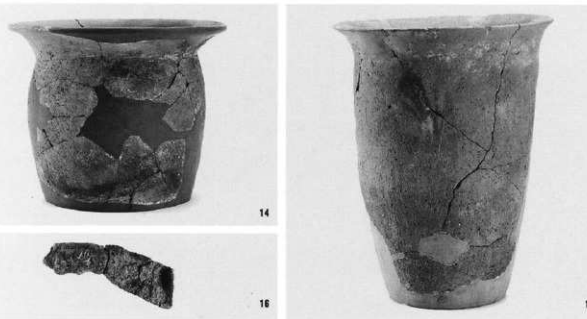
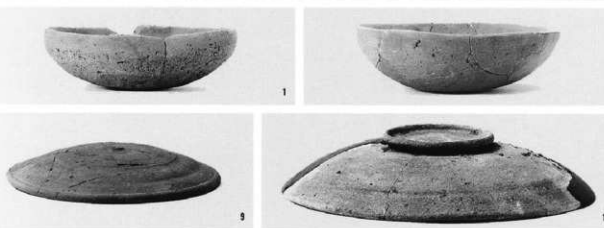


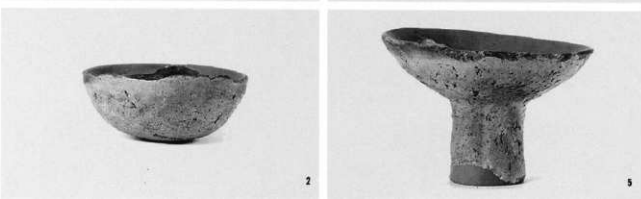
左端 62号竪穴住居
跡出土土器

中央から右
63号竪穴住居跡
出土遺物



64号竪穴住居跡出土
遺物



65号竪穴住居跡出土
土器67号竪穴住居跡出土
土器左 70号竪穴住居跡
出土土器右 72号竪穴住居跡
出土土器73号竪穴住居跡出土
土器



1



1

左 74号竪穴住居跡
出土土器

右 75号竪穴住居跡
出土遺物



3



1

76号竪穴住居跡出土
遺物



4



5



1



4

82号竪穴住居跡出土
遺物



3



5



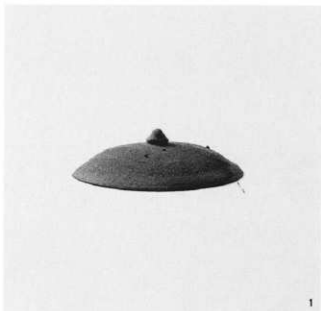
6



7



8

83号竪穴住居跡出土
土器

1



2

84号竪穴住居跡出土
土器

1



2



5



3



4

90号竪穴住居跡出土
土器

1



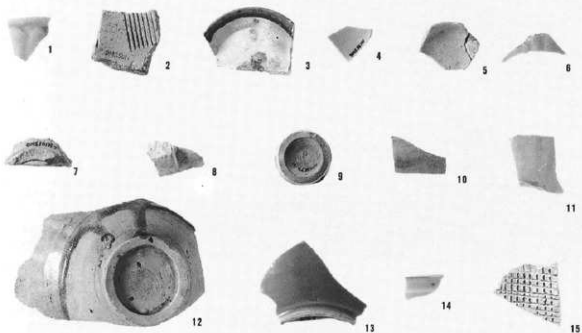
2



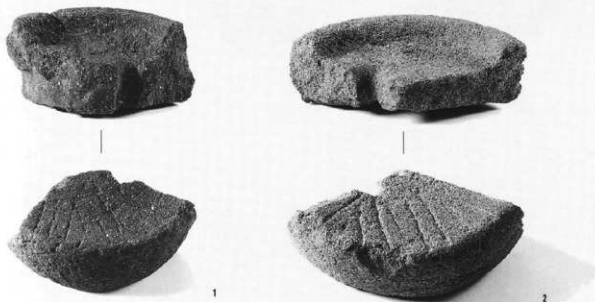
3



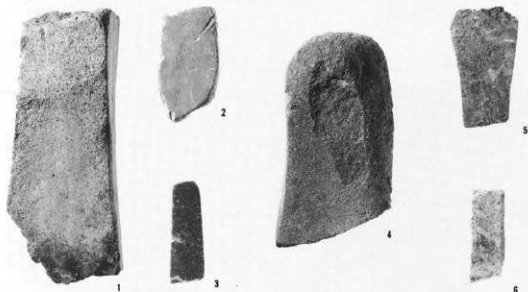
5



- 1~3
1号堀
- 4 6号竖穴建物跡
- 5・6
22号竖穴建物跡
- 7 85号竖穴建物跡
- 8 87号竖穴建物跡
- 9・10
88号竖穴建物跡
- 11 90号竖穴建物跡
- 12 5号土坑
- 13~15
遺構外



- 1 1号竖穴建物跡
- 2 9号土坑



- 1~3
1号堀
- 4 1号竖穴建物跡
- 5 18号竖穴建物跡
- 6 85号竖穴建物跡

1~8

1号堀

9~28

22号竪穴建物跡

30 29号竪穴建物跡

31 86号竪穴建物跡





南側上空から見た遺跡全景



左 第1次調査全景



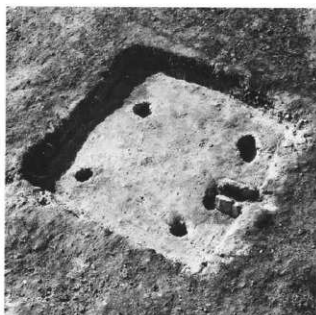
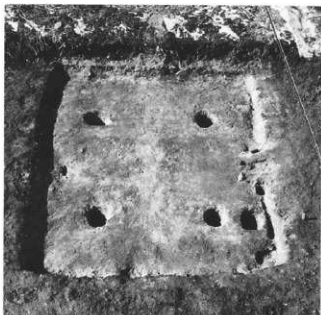
右 第2次調査全景



第3次調査部分

左 1号竪穴住居跡

右 2号竪穴住居跡



1号竪穴住居跡出土遺物



1



4



3



5



6



7



8



9



報告書抄録

書名・巻次	上信越自動車道埋蔵文化財発掘調査報告書 17
副書名	佐久市内その3・小諸市内その2
シリーズ名・番号	長野県埋蔵文化財センター発掘調査報告書 38
編著者名	宇賀神誠司、川崎保、桜井秀雄、平出潤一郎、柳沢亮
編集・発行機関	師長野県文化振興事業団 長野県埋蔵文化財センター 〒387-0007 更埴市屋代260-6 TEL026-274-3891
発行年月日	1999年3月31日

所収遺跡名	所在地	北緯	東経	調査期間	調査面積	調査要因
栗毛坂遺跡群	佐久市岩村田	36度17分8秒	138度29分10秒	90年6月～8月	5,200㎡	上信越自動車道建設に伴う事前の発掘調査
長土呂遺跡群	佐久市長土呂	36度17分15秒	138度29分7秒	90年4月～10月	11,000㎡	
野火附遺跡	小諸市御影新田	36度18分12秒	138度29分2秒	93年6月～8月、11月、12月	4,500㎡	
前田遺跡	佐久市小田井	36度18分18秒	138度29分2秒	93年5月～7月	2,000㎡	
宮ノ反A遺跡群	小諸市御影新田	36度18分31秒	138度29分2秒	93年9月～94年1月	1,000㎡	
下前田原遺跡群	佐久市小田井	36度18分43秒	138度28分57秒	92年4月～5月	1,100㎡	
長野原遺跡	小諸市平原	36度18分43秒	138度28分57秒	92年4月～5月	4,000㎡	
赤沼遺跡	小諸市平原	36度18分43秒	138度28分46秒	92年4月	7,000㎡	

所収遺跡名	種別	主な時代・時期	主な遺構	特記事項
栗毛坂遺跡群	集落	平安時代前半 時期不明	竪穴住居跡5 掘立柱建物跡2	律令期の計画村落
長土呂遺跡群	集落	古墳時代～平安時代	竪穴住居跡52、掘立柱建物跡19	律令期の計画村落
野火附遺跡	集落	古墳時代	竪穴住居跡17、掘立柱建物跡6	律令期の計画村落
前田遺跡	集落	古墳時代～平安時代	竪穴住居跡6、掘立柱建物跡5	律令期の計画村落
宮ノ反A遺跡群	集落	古墳時代～中世	竪穴住居跡91、掘立柱建物跡79	官衙関連遺跡
下前田原遺跡群	集落	古墳時代後期	竪穴住居跡3	律令期の計画村落
長野原遺跡				
赤沼遺跡	散布地	縄文時代早期・中期		

長野県埋蔵文化財センター発掘調査報告書 38

上信越自動車道埋蔵文化財発掘調査報告書17

—佐久市内その3・小諸市内その1—

栗毛坂・長土呂・野火附・前田・
宮ノ反A・下前田原・長野原・赤沼

発行 平成 11 年 3 月 31 日
発行者 日本道路公団
長野県教育委員会
長野県埋蔵文化財センター
印刷 第一印刷株式会社

