

平成21年度

埋蔵文化財発掘関係資料

2 0 1 1 . 3

編集・発行： 宮崎県教育委員会
文化財課・埋蔵文化財センター

目 次

平成21年度 埋蔵文化財発掘調査一覧

頁

県 調 査 (1~12の調査は東九州自動車道建設関連)

遺跡名	行政区	実施機関	主な遺構と遺物	
1 野地久保遺跡(4次)	延岡市北浦町吉江	県埋蔵文化財センター	土坑、ピット列/縄文土器、土師器、陶磁器	1
2 家田古墳群・家田城跡	延岡市北川町長井	〃	古墳主体部、曲輪/土師器、鉄剣、刀子	4
3 板平遺跡(4次)	日向市大字富高	〃	黒石、埴穴、壺穴遺構、竪立柱建物/縄文・弥生土器、石器、ガラス小玉	7
4 塩見城跡	日向市大字塩見	〃	礎石、堀、土塁 石礎遺構/陶磁器、土師器、土器	10
5 舟川第2遺跡	児湯郡藤岡町大字川北	〃	礎石、黒石、竪穴遺構/ナイフ形石器、割片尖頭器、石鏡、縄文土器	13
6 内野々遺跡	児湯郡藤岡町大字川北	〃	黒石、壺穴住居跡/石器、土師器	16
7 内野々第2遺跡	児湯郡藤岡町大字川北	〃	黒石/縄文土器、石鏡、磨石	19
8 内野々第4遺跡	児湯郡藤岡町大字川北	〃	黒石/磨石刀、スクレイパー、縄文土器、玖波耳飾	21
9 下原遺跡	児湯郡藤岡町大字川北	〃	礎石/縄文土器、白磁、鉄貨	24
10 木戸平第2遺跡(3次)	児湯郡藤岡町大字川北	〃	礎石、壺穴住居跡/割片尖頭器、磨石刀、縄文・弥生土器	27
11 儀石第1遺跡	児湯郡藤岡町大字川北	〃	礎石、土坑、簡した穴遺構/ナイフ形石器、ナイフ形石器	30
12 前ノ田村上第2遺跡(3次)	児湯郡川南町大字川南	〃	礎石、土坑/割片尖頭器、角筒状石器、ナイフ形石器	33
13 徳女木遺跡	都城市五十町	〃	壺穴住居跡、竪立柱建物、土坑/縄文・弥生土器	36
14 稲戸ノ前遺跡	小林市大字真方	〃	礎石、黒石、鉄貨・埴土坑/縄文土器	38
15 東光寺遺跡	児湯郡高鍋町大字神田	〃	溝状遺構、磨石刀、自然流石/土師器、陶磁器、鉄貨、滑石製品	40
16 上ノ原第1遺跡	宮崎市阿波岐原町産母	〃	壺穴住居跡、溝状遺構/土師器、須恵器、陶磁器	42
17 跡江坂/下遺跡	宮崎市大字跡江	〃	近世倉庫、溝状遺構/土師器、陶磁器、鉄貨	45
18 南久保山小廻町遺跡	延岡市北方町子	〃	黒石、土坑/縄文土器、石器	48
19 平峯遺跡(3次)	都城市平塚町	〃	黒石、壺穴住居跡、溝状遺構/縄文土器、土師器、須恵器	51
20 西都原古墳群202号墳	西都市大字三宅字塚口二	西都原考古博物館	古墳主体部、周溝、周堤帯/土師器、須恵器、玉璽	53

市町村調査

遺跡名	行政区	実施機関	主な遺構と遺物	
1 今井野遺跡(第12次)	延岡市天下町	延岡市教育委員会	黒石、壺穴住居跡、土坑/縄文土器、土師器、磨石関連遺物	55
2 上多々良遺跡(第10-11次)	延岡市岡富町	延岡市教育委員会	前方後円墳、円墳、埴石地/土師器、須恵器、鉄剣、ガラス玉	57
3 上田下遺跡(第3次)	延岡市北方町荻下黄	延岡市教育委員会	黒石遺構、土坑、壺穴住居跡/割片、縄文土器、陶磁器	59
4 東原遺跡(第7次)	延岡市北方町川水渡	延岡市教育委員会	壺穴住居跡/縄文土器、石鏡、土師器	61
5 北久保山遺跡(第2次)	延岡市北方町北久保山子	延岡市教育委員会	土坑、溝路状遺構/ナイフ形石器、磨石、縄文土器、土師器	64
6 堂ヶ嶋遺跡	西都市大字三宅	西都市教育委員会	壺穴住居跡、溝状遺構/土師器、須恵器、製造土器	67
7 法元遺跡	西都市大字三宅	西都市教育委員会	溝穴内溝/土師器、須恵器、製瓦土器	69
8 陳ヶ泊第2遺跡	新富町大字新田	新富町教育委員会	壺穴住居跡、溝状遺構/土師器、須恵器、鉄器、青銅器	71
9 新田原58号墳	新富町大字新田字東伏	新富町教育委員会	壺穴住居跡、溝路内溝/弥生土器、土師器、須恵器	73
10 下北方塚原第2遺跡	宮崎市下北方町塚原	宮崎市教育委員会	竪立柱建物、竪石土坑/弥生土器、土師器、須恵器、軒瓦	75
11 下北方花切第1遺跡	宮崎市下北方町花切	宮崎市教育委員会	黒石遺構、土坑、溝状遺構/土師器、須恵器、青磁、鉄器	77
12 岡第4遺跡	宮崎市清武町今泉字岡	旧清武町教育委員会	黒石、簡した穴遺構、壺穴住居跡、スクレイパー、縄文土器、土師器	80
13 高岡麓遺跡第32地点	宮崎市高岡町飯田	宮崎市教育委員会	溝状遺構、土坑/土師器、須恵器、陶磁器、フゴの羽口	83
14 古城第2遺跡	宮崎市佐土原町上田島	宮崎市教育委員会	壺穴住居跡、竪立土坑、竪石扉部・貯蔵土坑/土師器、須恵器、鉄器	85
15 平畑遺跡	宮崎市学園木花台西	宮崎市教育委員会	溝状遺構/縄文土器、近世陶磁器	87
16 生目古墳群	宮崎市大字跡江	宮崎市教育委員会	周溝、墓坑、土器状遺構/土師器、須恵器	90
17 史跡穆佐城跡	宮崎市高岡町小山田	宮崎市教育委員会	堀溝、虎口、溝路状遺構/白磁、青磁、青花	94
18 二原遺跡1区・2区	小林市真方	小林市教育委員会	黒石、土坑/縄文土器、石鏡	97
19 永田藤東遺跡	都城市安久町	都城市教育委員会	溝状遺構、井戸、土坑墓/土師器、陶磁器、古鏡、滑石製品、鉄貨	100
20 県指定史跡志和地村4号墳	都城市下水流町	都城市教育委員会	地下式横穴/土師器、鉄器、玉璽	102
21 庄内小学校遺跡	都城市庄内町	都城市教育委員会	竪立柱建物、土坑/縄文・弥生土器、土師器、陶磁器	103
22 安久遺跡	都城市安久町	都城市教育委員会	黒石、土坑、溝状遺構/縄文・弥生土器、白磁、青磁	104

平成21年度 埋蔵文化財関係統計表

106

平成21年度 発掘等の状況

107

平成21年度 発掘届等一覧

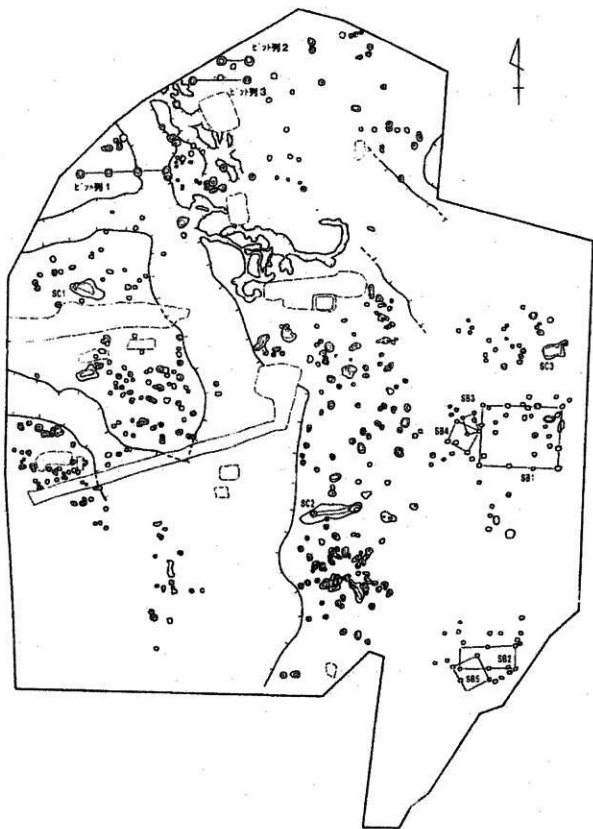
108~122

平成21年度 発掘調査

国科全数第

市町村名	延岡市北浦町	調査主体	宮縣歴史センター	調査担当者	黒木誠司・岸田裕一
フリカナ 遺跡名	ノジカバ 野地久保島遺跡 (四次)	フリカナ 所在地	ノジカバ 延岡市北浦町古江字野地久保島ほか		
調査原因	東九州自動車道建設事業	調査面積	1,600㎡		
調査期間	H21.4.6～H21.6.19	調査後の処置	工事削平		
遺跡の種別	集落	遺跡の主な時代	縄文・弥生・古墳・中世・近世		
検出遺構	土坑2基。ピット列3つを検出。				
出土遺物	縄文：土器、弥生～古墳：土器、石器、中世：陶磁器、				
	近世：陶磁器、石製品、銭貨				
特記事項	なし				
調査地 (1/50,000)					

遺構全体図





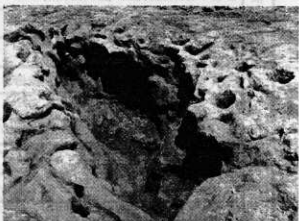
調査区遺景 (北から)



調査区 (北東から)



ピット列 (西南から)



SC1



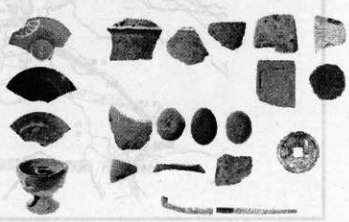
土層断面 (南から)



作業風景

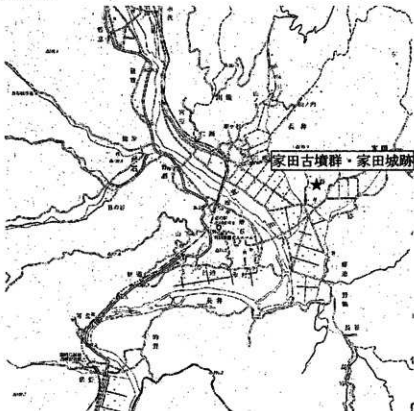


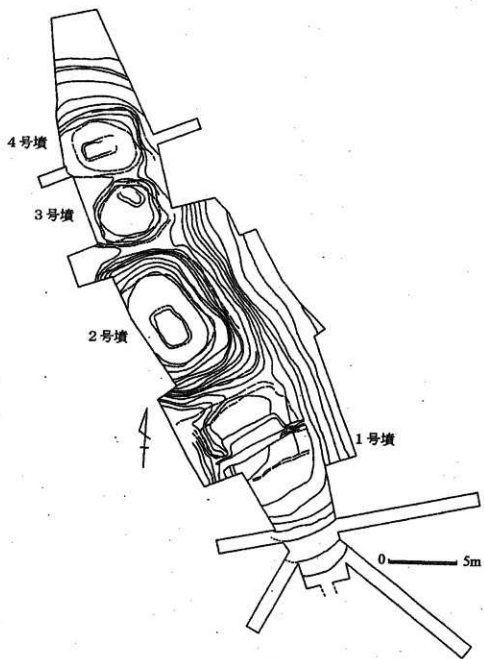
遺物 (陶磁器)



遺物 (土器・石器・金属器・銭貨)

平成 21 年度 発掘調査

市町村名	延岡市	調査主体	宮崎県埋蔵文化財センター	調査担当者	早瀬航、石津晴菜
フリカナ 遺 跡 名	エカコソクゲン・エカシヨウト 家田古墳群・家田城跡	フリカナ 所 在 地	ハノ村沖カクワウカガイサダイン 延岡市 北川町長井字大門		
調査原因	東九州自動車道建設事業	調査面積	4,100㎡		
調査期間	平成21年7月1日～11月27日	調査後の処置	工事削平		
遺跡の種別	墳墓・城館跡	遺跡の主な時代	古墳、中世		
検出遺構	古墳：古墳主体部4基、区画溝2条				
	中世：曲輪群、犬走り状遺構				
出土遺物	古墳：土師器壺・高坏、鉄剣、鉄鏃、刀子				
	中世：白磁片、火打石				
特記事項					
調査地(1/50,000)					
					



家田古墳群・家田城跡遺構配置図 (S=1/200)



調査区全景



方形を意識した1号墳



円形を意識した2号墳



3・4号墳（俯瞰）



家田古墳群出土鉄器

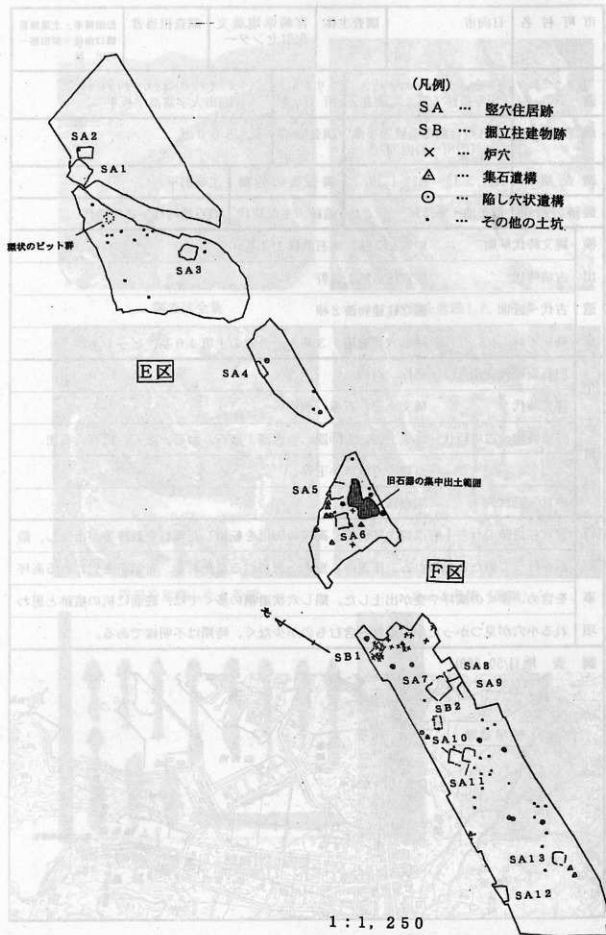


土師器壺

平成21年度 発掘調査

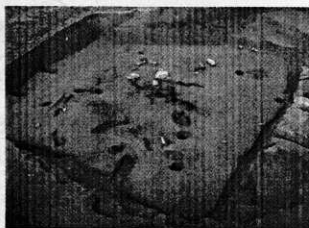
市町村名	日向市	調査主体	宮崎埋蔵文化財センター	調査担当者	松田博幸・土屋雄毅 横口由佳・岸田第一 岡田 諭
遺跡名	フリカ'ナ イタビライセキ ダイヨジチョウサ 板平遺跡(第4次調査)	フリカ'ナ 所在地	ヒュウガシオオアザミタカアザイタビラ 日向市大字富高字板平		
調査原因	東九州自動車道建設事業 (門川~日向間)	調査面積	8,500㎡		
調査期間	H21.5.18~H22.1.13	調査後の処置	工事削平		
遺跡の種別	散布地・集落跡	遺跡の主な時代	旧石器時代~古墳時代		
検出遺構	縄文時代早期	炉穴22基、集石遺構14基			
	古墳時代	竪穴住居跡13軒			
	古代~近世	掘立柱建物跡2棟			
	時期不詳	陥し穴状遺構13基、その他の土坑46基、ピット多数			
出土遺物	旧石器時代後期	剥片、石核			
	縄文時代	縄文土器、石燧、剥片等			
	弥生時代~古墳時代	弥生土器、土師器、須恵器、磨石、台石、蔽石、砥石、石皿、 石錘、ガラス小玉等			
	中世~近世	陶磁器、銭貨			
特記事項	竪穴住居跡のうち1軒は焼失住居で、高坏の脚部を転用した羽口や鉄滓等が出土し、鍛冶を行っていたと思われる。床面から垂木と思われる炭化材や、布留系と思われる高坏を含め、多くの高坏や甕が出土した。陥し穴状遺構の多くでは、底面に杭の痕跡と思われる小穴が見つかったが、遺物を含むものが少なく、時期は不明確である。				
調査地(1/50,000)					

板平遺跡（第4次調査）遺構配置図





F区で検出した竪穴住居跡 (SA5)



E区で検出した竪穴住居跡 (SA1)



F区で検出した伊穴集中区



F区で検出した陥し穴状遺構



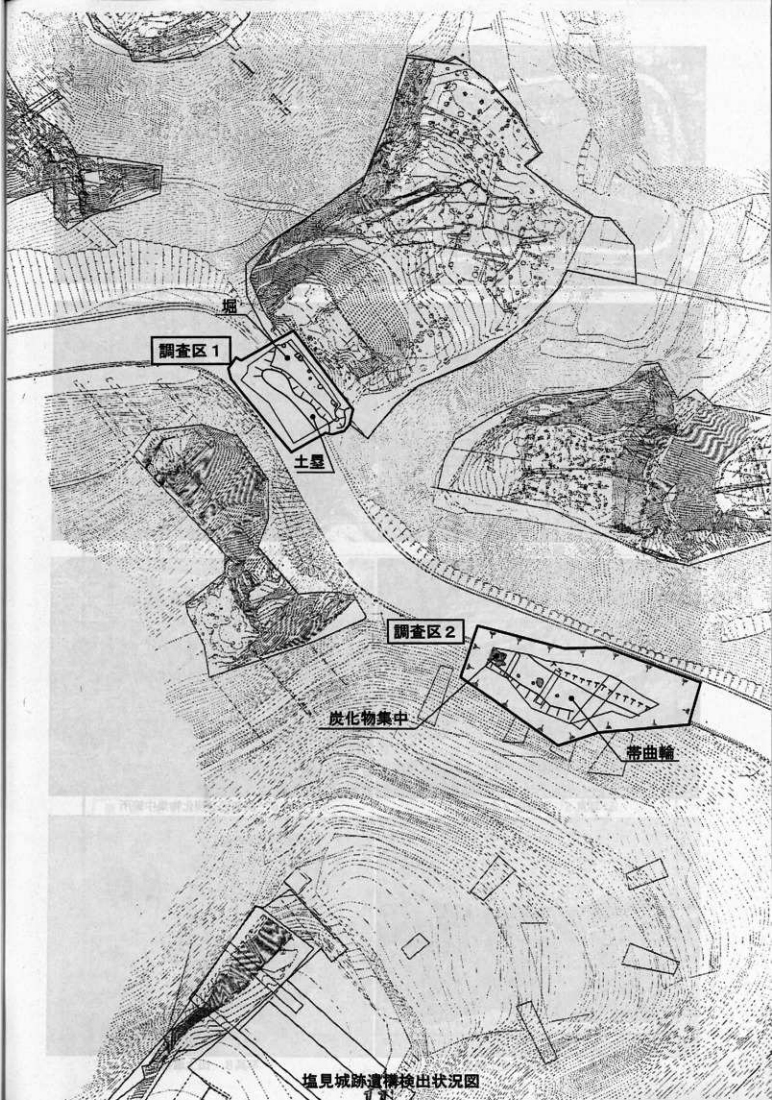
F区で検出した集石遺構



古墳時代出土土器 (小型壺、高坏)

平成 2 1 年 度 発 掘 調 査

市町村名	日向市	調査主体	宮崎県 埋蔵文化財センター	調査担当者	淵ノ上隆介 児玉 幹
フナナ 遺跡名	シオミジヨウ 塩見城跡	フナナ 所在地	ヒヨウカシヤクシオミヤクジヨウチ 日向市大字塩見字古城内		
調査原因	東九州自動車道建設事業	調査面積	550㎡		
調査期間	H21.7.21～H21.9.30	調査後の処置	消滅		
遺跡の種類別	城館跡、散布地	遺跡の主な時代	中世		
検出遺構	中世 櫓列、堀、土塁、通路状遺構、石積遺構				
出土遺物	中世 陶磁器（白磁、青磁、青花、天目茶碗、備前焼など）				
	土師器皿、不明鉄製品、土錘				
特記事項	<p>調査区 1 昨年度確認されていた石積みを伴う土塁の前面に地山を削りだした堀と土塁を確認した（写真 1・2）。谷部東側斜面裾部分に土塁に接続するように犬走り状の平坦面を確認した（通路状遺構）。</p>				
	<p>調査区 2 自然堆積層と岩盤面を平坦に成形した帯曲輪を確認した（写真 3）。帯曲輪上面では櫓列と考えられるピットが 3 基検出された。また、北端部分に焼土及び炭化物集中箇所を 3 箇所確認した（写真 4）。そのうち 2 箇所は上下に重複し、間に炭化物・焼土を伴わない褐色土が約 5 cm 堆積しており、時期差が想定される。</p>				
調査地 (1/50000)					



調査区 1

堀

土塁

調査区 2

炭化物集中

帯曲輪

塙見城跡遺構検出状況図

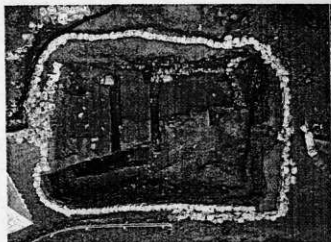


写真1 調査区1全景



写真2 調査区1石積み、堀、土塁



写真3 調査区1堀内埋土



写真4 調査区1谷部堆積状況



写真5 調査区2全景



写真6 調査区2炭化物集中箇所

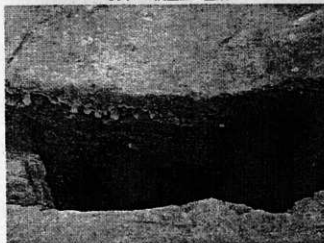


写真7 調査区2盛土断面



写真8 出土遺物

平成 21 年度 発掘調査

市町村名	都農町	調査主体	宮崎県埋蔵文化財センター	調査担当者	石貫弘泰・早瀬航
フリカ'ナ 遺跡名	フナゴダイニセキ 舟川第2遺跡	フリカ'ナ 所在地	ツノチョウオオアザカワキタアザフナゴ 都農町大字川北字舟川 ほか		
調査原因	東九州自動車道建設事業	調査面積	3,000㎡		
調査期間	H21.10.26~H21.3.12	調査後の処置	工事削平		
遺跡の種類	散布地、集落	遺跡の主な時代	旧石器、縄文		
検出 遺構	旧石器時代…礫群 4 基				
	縄文時代…集石遺構 1 基 陥し穴状遺構 1 基				
出土 遺物	旧石器時代…ナイフ形石器、剥片尖頭器、剥片				
	縄文時代…石鏃、剥片、チップ 縄文土器(無文、貝殻条痕文、山形押型文)				
特記事項	<p>本遺跡は1区と2区では別の谷地形を形成し、後期旧石器時代から縄文時代早期にかけての遺構・遺物を確認した。</p> <p>集石遺構は1区、2区ともに調査区の間を走る町道に近い部分で検出された。特に2-1区では、遺構・遺物ともに道路沿いに集中する傾向が確認できた。</p> <p>これらのことから、調査区に挟まれた町道部分はやつで状の丘陵尾根の中央に位置する可能性が高いといえる。</p>				
<p style="text-align: left; margin-left: 10px;">調査地 (1/50,000)</p>					

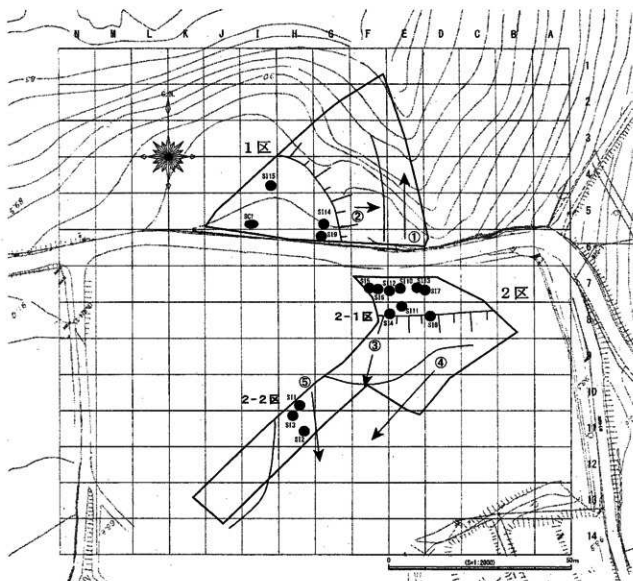


図1 舟川第2遺跡グリッド配置図

表1 舟川第2遺跡基本層序

層序	色調	備考
I層	表土	表土
II層	黒褐色土	クロボク
III層	黄褐色土	アカホヤ
IV層	暗褐色土	縄文早期層
V層	明褐色土	後期旧石器層



写真1 舟川第2遺跡遠景(東から)



写真2 舟川第2遺跡遠景(西から)



写真3 S19検出状況(北から)



写真4 SC1完掘状況(西から)

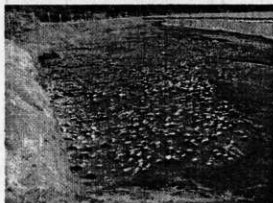


写真5 2-1区遺物検出状況(西から)



写真6 S18検出状況(南から)

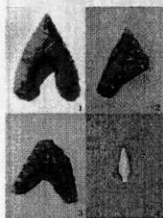


写真7 出土遺物
(1~3:石鏃, 4:剥片尖頭器)

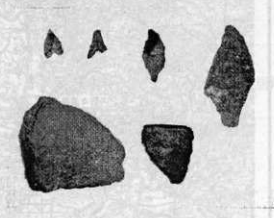



写真8 出土遺物
(石鏃、ナイフ形石器、剥片尖頭器、縄文土器)

平成 21 年度 発掘調査

市町村名	都農町	調査主体	宮崎県埋蔵文化財センター	調査担当者	小船井順 橋本清美
フリカナ 遺跡名	フリカナ 内野々遺跡	フリカナ 所在地	コニユグンフノチヨウウキアヅカノキナキアヅカノウシロビシ 児湯郡都農町大字川北字内野 後原 20254 ⅡF		
調査原因	東九州自動車道建設事業 (日向～都農間)	調査面積	4,700㎡		
調査期間	平成21年6月8日～ 平成22年1月7日	調査後の処置	工事削平		
遺跡の種別	集落跡	遺跡の主な時代	縄文時代～弥生時代		
検出 遺構	・縄文時代早期：集石遺構5基				
	中期～後期：竪穴住居跡4軒、集石遺構13基、土坑3基				
	・弥生～古墳時代：竪穴住居跡1軒、多数の小穴。				
出土 遺物	縄文時代早期：石器（剥片、石核）、土器片（押型文、前平）				
	縄文時代中期～後期：石器（打製石鏃、石匙、石錐、石核、打製石斧、磨石、石錘など）				
	深鉢（船元、市来、北久根、丸尾）、浅鉢（鐘崎）				
	炭化種実				
	弥生時代後期：石器（磨製石鏃、剥片など）				
	甕、壺、高杯、鉢、土器片（免田）				
特 記 事 項	内野々遺跡は縄文時代後期を主体とした集落跡である。県内での縄文時代集落跡の発見例は台地状や緩やかな段丘上斜面の開けた場所が多いが、当遺跡の様な山あい立地するものは少なく該期における人々の暮らしを考慮する上で貴重な成果である。				
調査地	(1/50,000)				
					

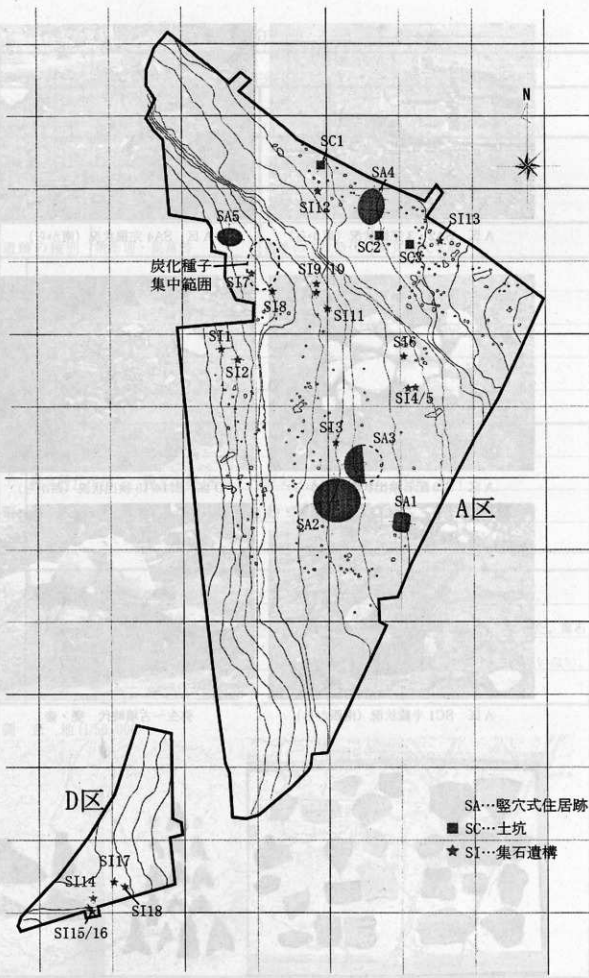
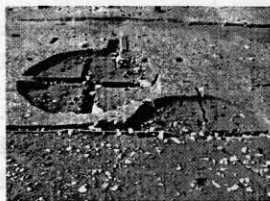


図3 遺構配置図 S=1/500



A区 SA2・3 完掘状況 (東から)



A区 SA4 完掘状況 (南から)



A区 SI3 配石検出状況 (東から)



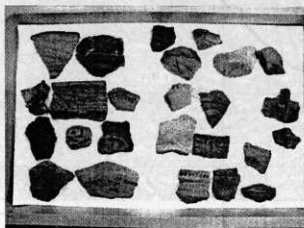
D区 SI14/15 検出状況 (西から)



A区 SC1 半截状況 (南西から)



弥生～古墳時代 壺・壺



縄文時代土器片



打製石畿



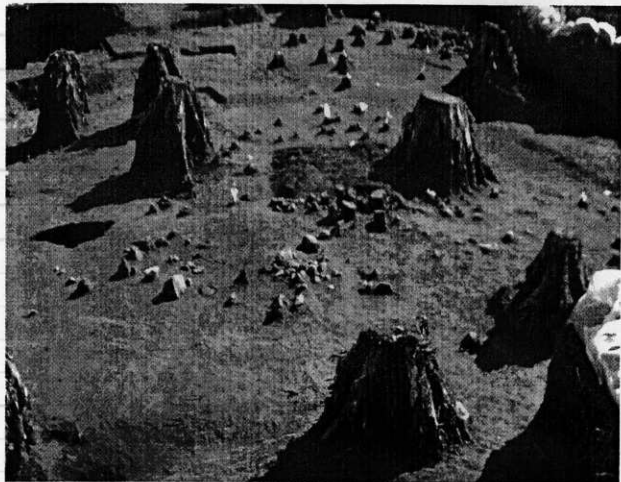
石匙

平成 21 年度 発掘調査

市町村名	都農町	調査主体	宮崎県埋蔵文化財センター	調査担当者	今塩屋毅行 橋本清美
フリカナ 遺跡名	フチノノダイノイセキ 内野々第2遺跡	フリカナ 所在地	ミナトノチノノイセキ 児湯郡都農町大字川北字内野後原		
調査原因	東九州自動車道建設事業 (日向～都農間)	調査面積	1,410㎡		
調査期間	H21.12.7～H22.1.25	調査後の処置	工事削平		
遺跡の種別	散布地・集落跡	遺跡の主な時代	縄文時代早期		
検出 遺構	縄文時代早期 集石遺構3基				
	時期不詳 自然流路2条				
出土 遺物	後期旧石器時代 剥片				
	縄文時代早期 縄文土器(無文・押型文) 石錐、磨石、石核、剥片				
	縄文時代後期 縄文土器(貝殻条痕文)				
特記 事項	本遺跡は、痩せ尾根上の頂部に立地する。縄文時代早期を主体とした遺跡である。				
	集石遺構は3基1群で構成され、その周囲には環状に赤化礫が散漫に分布していた。集石				
	遺構は直径1m程度で小規模である。なお、炉穴や陥し穴状遺構等は検出されていない。				

調査地 (1/50,000)





内野々第2遺跡 集石遺構群検出状況



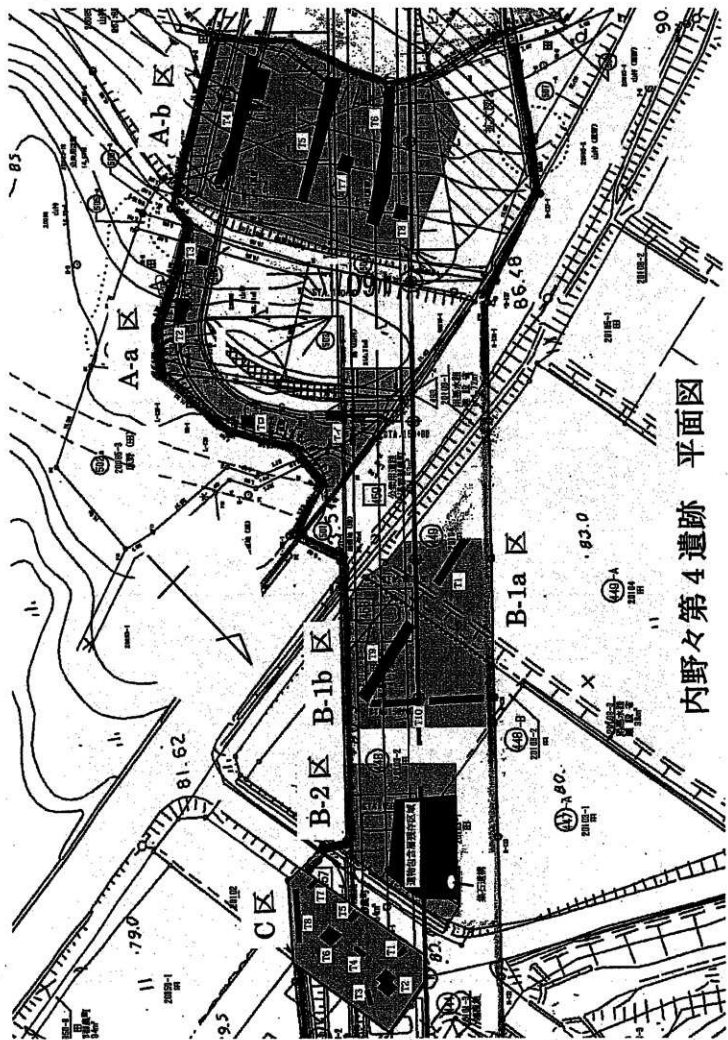
集石遺構(SI 2)



集石遺構(SI 3)

平成21年度 発掘調査

市町村名	都農町	調査主体	宮崎県歴史文化財センター	調査担当者	原口耕一郎 出山真次
フリカ`ナ 遺跡名	ウリノ`イ`イ` 内野々第4遺跡	フリカ`ナ 所在地	ウリノ`イ`イ` 初村ア`ミヤウ 都農町大字川北字宮原 ほか		
調査原因	東九州自動車道建設	調査面積	900㎡		
調査期間	H21. 5. 11～H22. 1. 7	調査後の処置	工事削平		
遺跡の種別	集落遺跡	遺跡の主な時代	縄文時代早期		
検 出 遺 構	縄文時代早期：集石遺構 1基				
	縄文時代前期？：集石遺構 1基				
出 土 遺 物	旧石器時代：剥片、2次加工剥片、細石刃				
	縄文時代：土器（無紋、壺之神、曾畑、轟B、黒色磨研等）、石核、剥片、二次加工 剥片、石鏃、石匙、スクレイパー、異形石器、球状耳飾等				
	弥生時代：土器、石包丁				
	古墳時代：土師器				
	中世：磁器片				
特 記 事 項	・本遺跡は縄文時代早期を中心とした遺跡である。				
	・アカホヤ火山灰二次堆積層からであるが、県内では出土例の少ない球状耳飾が 出土した。				
調 査 地 (1/50,000)					



内野々第4遺跡 平面図



広域農道よりA区全景を望む



遺跡南西の丘陵よりB、C区全景を望む



塞ノ神式土器出土状況(B-2区)



縄文早期土器(形式不明)出土状況(B-2区)




削器出土状況(B-2区)



集石遺構検出状況(B-2区)

平成 21 年度 発掘調査

市町村名	児湯郡都農町		調査主体	宮崎県埋蔵文化財センター	調査担当者	田中達也 石貫弘泰 橋口由佳
フリカ'ナ遺跡名	シモバルイセキ 下原遺跡		フリカ'ナ所在地	コユグンツノチョウオオアザカワキタアザシモバル 児湯郡都農町大字川北字下原		
調査原因	東九州自動車道建設事業		調査面積	6,680㎡		
調査期間	平成21年6月8日～ 平成22年2月8日		調査後の処置	工事削平		
遺跡の種別	散布地		遺跡の主な時代	後期旧石器・縄文時代早期		
検出遺構	旧石器 礫群3基 縄文時代早期 集石遺構1基、土坑7基 時期不明 炭焼窯1基					
出土遺物	石器 ナイフ形石器、剥片尖頭器、角錘状石器、細石刃、石斧、石鏃、石匙、削器、搔器、 敲石、磨石、台石、凹石、細石刃核、石核、剥片、チップ 土器 縄文土器（早期・妙見式土器、楕円押型文など）、弥生土器 陶磁器 白磁、近代陶器、統制陶器 その他 銭貨（寛永通宝）、煙管					
特記事項	平成20年度の確認調査を受け、平成21年度の6月より調査を開始し2月に終了した。 現況は盛土を行い段々畑として利用されていたが、調査により西から東へ下る緩斜面の旧 地形であった。 遺構は多くないが、後期旧石器時代から縄文時代早期にかけての石器類、縄文早期の土器 片等が出土している。					
調査地	(1/50,000) 					

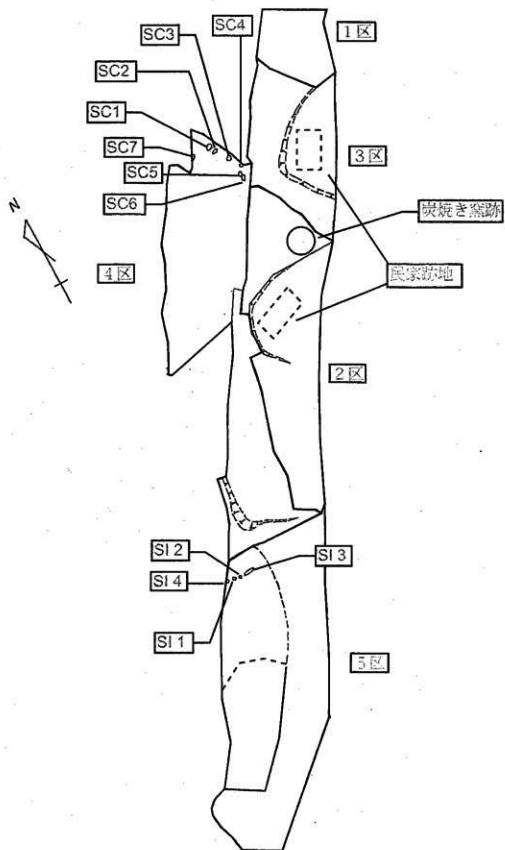


図1 下原遺跡遺構配置図 【S=1/1,000】



写真1 SI2 (礫群1) 検出状況



写真2 4区遺物出土状況



写真3 5区南側斜面遺物出土状況



写真4 調査区全景

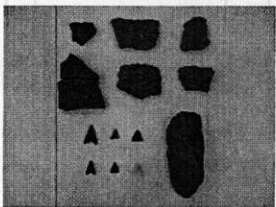


写真5 縄文時代早期遺物

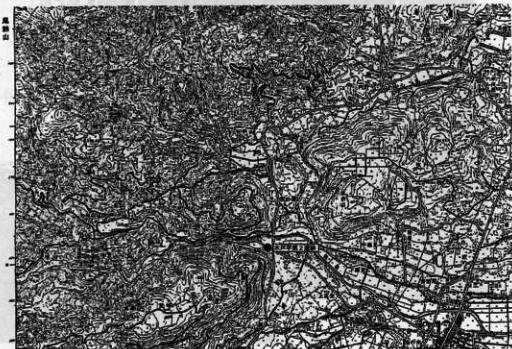


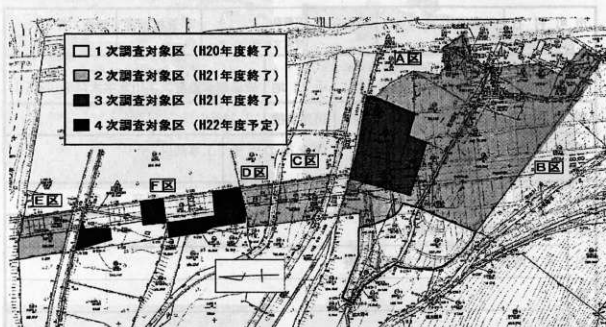
写真6 後期旧石器時代遺物

平成21年度 発掘調査

市町村名	都農町	調査主体	宮崎県 埋蔵文化財センター	調査担当者	徳留 洋志
フリカ`ナ 遺跡名	キトヒラダイニセイギヤジ 木戸平第2遺跡(第3次)	フリカ`ナ 所在地	コユグンツノチョウオオアザカワキタアザキトノヒラ 児湯郡都農町大字川北字木戸平10975-1		
調査原因	東九州道(日向～都農間)	調査面積	1,280㎡		
調査期間	平成21年10月13日～ 平成22年1月18日	調査後の処置	工事削平		
遺跡の種別	本発掘調査	遺跡の主な時代	旧石器、縄文、弥生		
検 出 遺 溝	後期旧石器時代 礫群4基				
	弥生時代 竪穴住居跡1軒				
出 土 遺 物	後期旧石器時代：剥片尖頭器、スクレイパー、細石刃、細石刃核、敲石、剥片				
	縄文時代：縄文土器（深鉢）、石鏃、剥片				
	弥生時代：弥生土器（甕）、鉄器（器種不明）				

調査地 (1/50,000)





木戸平第2遺跡 詳細図 [S=1/2, 000]

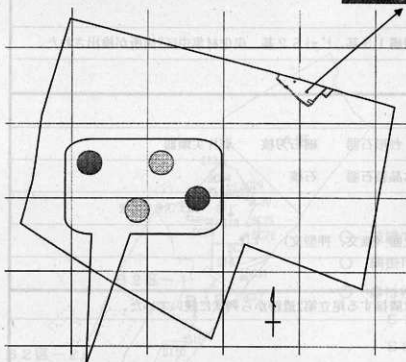


木戸平第2遺跡調査区全景 (上空から)

遺物出土状況（剥片）



SA-1（東から）



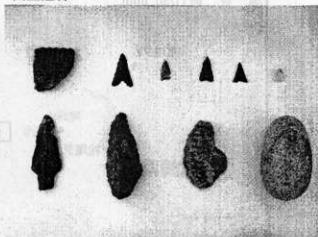
SA-1 土器出土状況（南から）



礫群分布状況（西から）



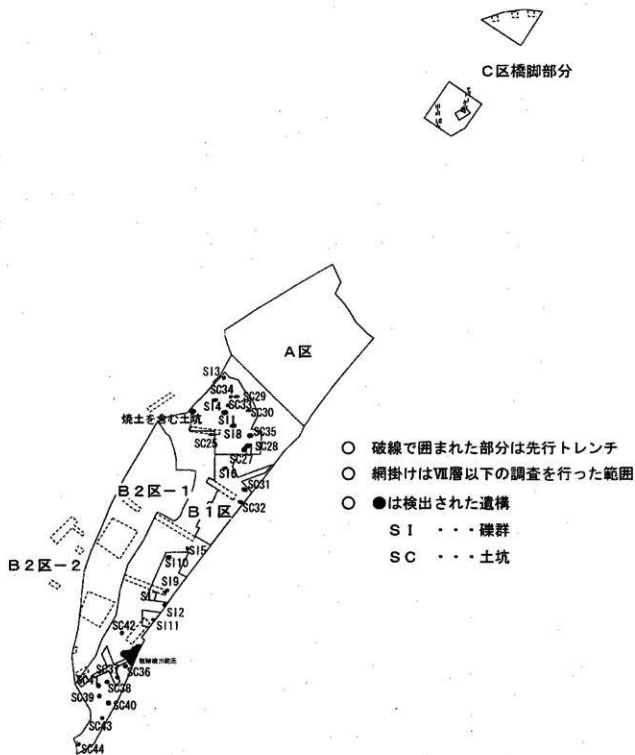
出土遺物

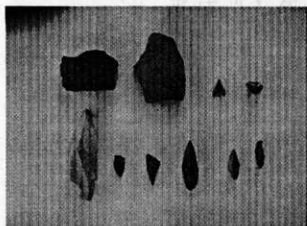


平成 21 年度 発掘調査

市町村名	都農町	調査主体	宮崎県埋蔵文化財センター	調査担当者	横山正文・今嵐屋敏行 日高優子
フリカ'ナ 遺跡名	たわらしいしほいらいせき 俵石第1遺跡		フリカ'ナ 所在地	こゆくんつのちょうおおあざかわきたあざゆむた 児湯郡都農町大字川北字湯牟田	
調査原因	東九州自動車道(日向～都農間)建設		調査面積	9,000㎡	
調査期間	H.21.4.1～H.21.11.2		調査後の処置	工事削平	
遺跡の種別	散布地		遺跡の主な時代	後期旧石器・縄文	
検 出 遺 構	(後期旧石器)				
	礫群 11基が検出された。				
	(縄文時代早期)				
出 土 遺 物	土坑 4基、陥し穴状遺構 13基、ピット 52基、炭化材集中区 2箇所が検出された。				
	(後期旧石器)				
	ナイフ形石器 台形石器 細石刃核 剥片尖頭器 角錐状石器 水晶製石器 石核				
特 記 事 項	(縄文時代早期)				
	石 鏃 縄文土器(無文、押型文)				
<p>・陥し穴状遺構については隣接する尾立第2遺跡から列状に続いていた。</p>					
<p>調査地 (1/50,000)</p>					

俵石第1遺跡遺構配置図





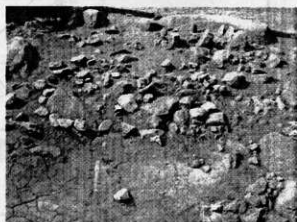
出土遺物（一部）



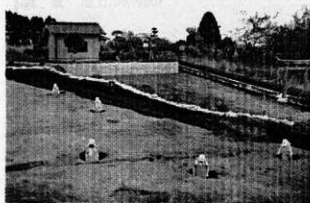
陥し穴に残る逆茂木跡



チップ集中区



礫層中の赤化礫



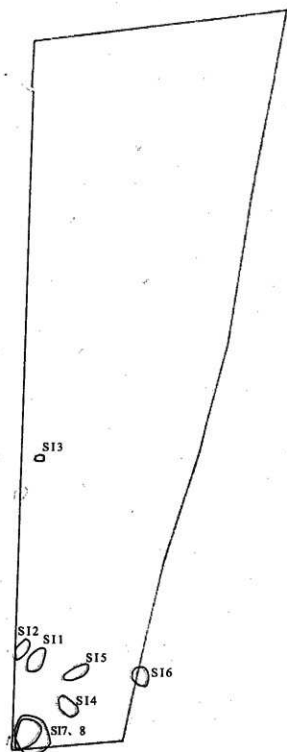
尾立第2遺跡に続く陥し穴

平成 21 年度 発掘調査

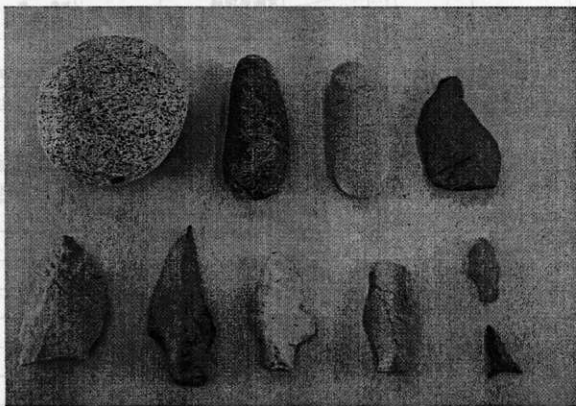
市町村名	川南町	調査主体	宮崎県埋蔵文化財センター	調査担当者	深江龍哉、出山真次、松本茂
フリカ'ナ 遺 跡 - 名	マ'ラ'ムカミ'ダイ'イ'セ'	フリカ'ナ 所 在 地	カ'ミ'ナ'コ'ウ'ウ'チ'ナ' カ'ミ'ナ'マ'マ'ガ' マ'ラ'ダ' 川南町大字川南字前ノ田		
調 査 原 因	東九州自動車道建設事業		調査面積	1, 120㎡	
調 査 期 間	平成21年6月9日～9月11日		調査後の処置	工事削平	
遺跡の種類	集落跡		遺跡の主な時代	旧石器、縄文	
検 出 遺 構	旧石器：礫群 8 基				
	縄文：土坑				
	時期不明：溝状遺構				
出 土 遺 物	旧石器：剥片尖頭器縄文、角錐状石器、ナイフ形石器、蔽石、剥片、石核				
	縄文：石鎌、磨石、剥片、石核				
特 記 事 項					

調 査 地 (1/50,000)

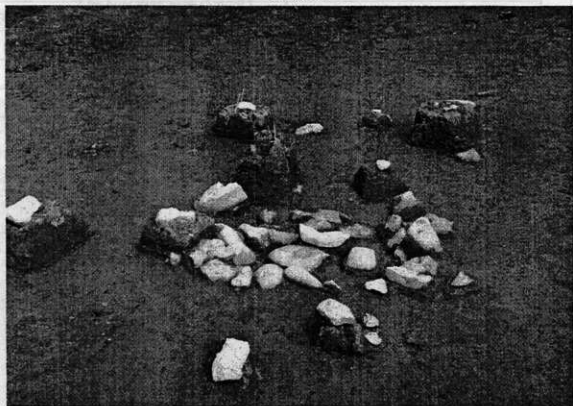




遺構分布図



出土遺物

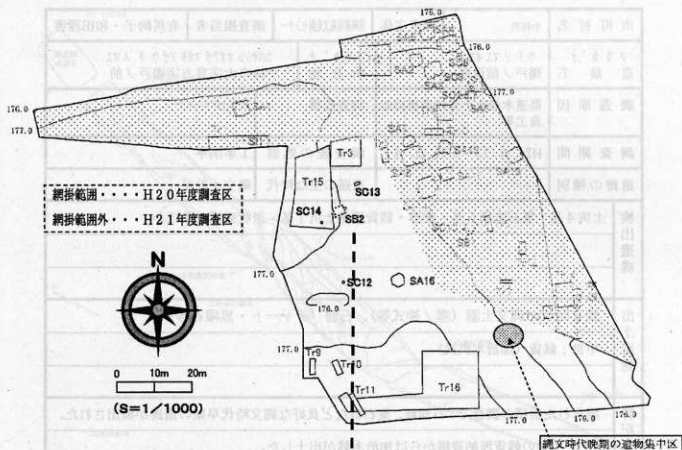


礫群検出状況

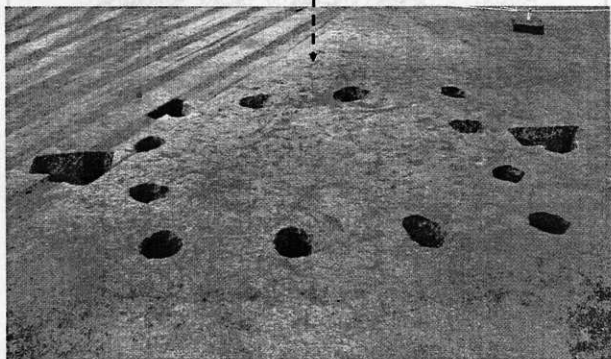
【独立した探検をもちつる独立探検隊】

平成 2 1 年 度 発 掘 調 査

市町村名	都城市	調査主体	宮崎県埋蔵文化財センター	調査担当者	中田 憲治 加藤 徹 川越 宏之 福田 泰典
フリカナ 遺跡名	ドウキイキ 働女木遺跡	フリカナ 所在地	ミヤコシヨウシヨウジツョウ 都城市五十町4687番地 ほか		
調査原因	都城東環状線（今町工区） 地域連携推進事業に伴う埋蔵文化財発掘調査	調査面積	8,2000㎡（平成21年度調査対象） ※ 平成20年度 8,000㎡終了		
調査期間	H21.4.27～H21.9.30	調査後の処置	工事削平		
遺跡の種別	集落跡	遺跡の主な時代	縄文・弥生		
検出遺構	縄文時代早期・・・土坑1基、ピット				
	弥生時代中期～後期・・・竪穴住居跡1軒、掘立柱建物跡1棟、土坑2基、ピット				
出土遺物	縄文時代・・・縄文土器（早期・後期・晩期）、石器（打製石鎌・打製石斧）				
	弥生時代・・・弥生土器（中期末～後期初頭）、石器（磨製石鎌・砥石）				
特記事項	<ul style="list-style-type: none"> ・ 掘立柱建物跡は3間×3間のプランで、独立した棟持柱をもつものであった。 ・ 平成20年調査においては、縄文時代早期の集落遺構1基、弥生時代中期末から後期初頭にかけての竪穴住居跡1軒、屋外炉跡1基、掘立柱建物跡1棟、土坑2基、土坑4基を検出している。 				
位置図（1/15,000）					




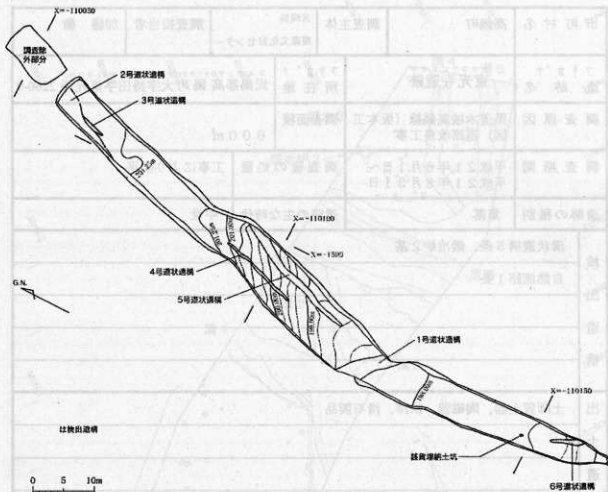
【櫛女木遺跡遺構分布図】



【独立した棟持柱をもつ掘立柱建物跡】

平成21年度 発掘調査

市 町 村 名	小林市	調査主体	宮縣歴史センター	調査担当者	有馬鈎子・和田理啓
フリカ'ナ 遺 跡 名	ウドノエヒキ 鶯戸ノ前遺跡	フリカ'ナ 所 在 地	コバシ オアサマダアウドノエ 小林市大字真方字鶯戸ノ前		
調 査 原 因	県道木浦木小林停車場線改良工事	調査面積	700㎡		
調 査 期 間	H21. 4. 23～H21. 8. 4	調査後の処置	工事削平		
遺跡の種類		遺跡の主な時代	縄文・近世		
検出遺構	土坑4基・集石遺構5基・礫群・銭貨埋納土坑1基・道状遺構6条ほか				
出土遺物	縄文時代：縄文土器（塞ノ神式等）、石器（チャート・黒曜石等）				
	中世：銭貨（加治木洪武）				
特記事項	限られた面積の調査で、石器群、集石群など良好な縄文時代早期の遺跡が検出された。				
	また、中世の銭貨埋納遺構からは加治木銭が出土した。				
調 査 地 (1/50,000)					
					



アカホヤ上面遺構分布図 (S=1/600)



土坑分布状況 (S=1/600)



銭貨出土状況



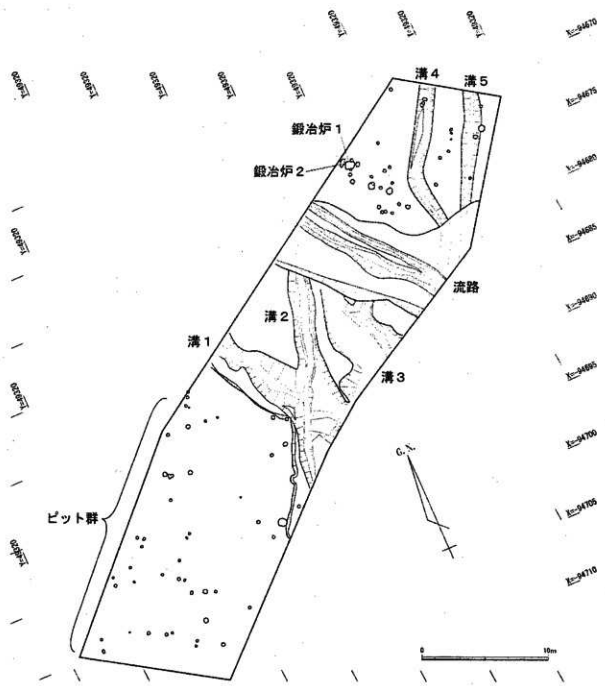
竈及び集石遺構分布状況 (S=1/600)



3号集石遺構

平成21年度 発掘調査

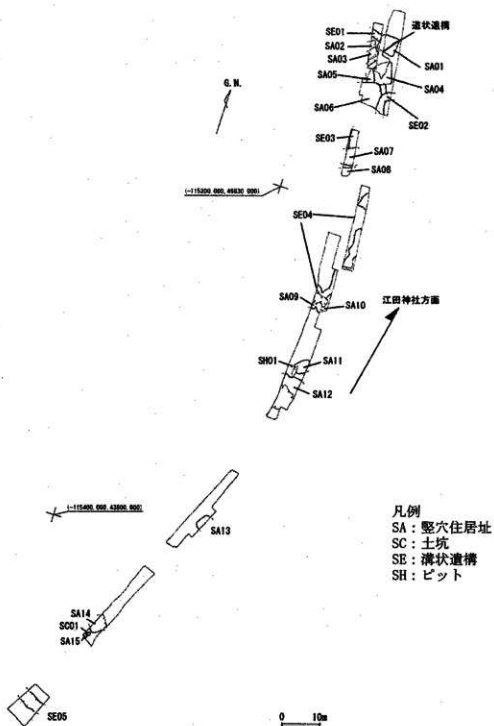
市町村名	高鍋町	調査主体	宮崎県 埋蔵文化財センター	調査担当者	加藤 徹
フリカ ^ナ 遺跡名	トウコウジイセキ 東光寺遺跡	フリカ ^ナ 所在地	コユクシタカサベキヨウオオアザモチダダツトウコウジ 児湯郡高鍋町大字持田字東光寺 2260-9		
調査原因	県道木城高鍋線(坂本工区)道路改良工事	調査面積	600㎡		
調査期間	平成21年6月1日～ 平成21年8月31日	調査後の処置	工事により削平		
遺跡の種別	集落	遺跡の主な時代	中世		
検出遺構	溝状遺構5条、鍛冶炉2基				
	自然流路1条				
出土遺物	土師質土器、陶磁器、鉄滓、滑石製品				
特記事項	滑石製の石鍋破片を再加工した製品が出土している。				
	自然流路内から鉄滓が多量に出土しただけでなく、縄文時代や古墳時代の遺物も出土しており、丘陵部に規模の大きい複合遺跡が存在することを予想させる。				
調査地(1/50,000)					



東光寺遺跡遺構配置概略図

平成21年度 発掘調査

市町村名	宮崎市	調査主体	宮崎県教育センター	調査担当者	和田理啓・出山真次・川越宏之・黒木秀一・黒木俊彦・崎田一郎・中田憲治・福田泰典・若松宏一
フリカナ 遺跡名	ウエノ 上ノ原第1遺跡	フリカナ 所在地	ミナトシアラキギハラヤ 宮崎市阿波岐原町産母		
調査原因	県道宮崎島之内線改良工事	調査面積	2,000㎡(実調査面積700㎡)		
調査期間	H21.10.26～H22.3.1	調査後の処置	工事削平		
遺跡の種別	集落	遺跡の主な時代	古墳・中世・近世		
検出遺構	竪穴住居址15軒・溝状遺構5条・土坑1基・道状遺構1条ほか				
出土遺物	古墳：土師器、須恵器、砥石、凹字形鉄製品、鉄滓 中世：土師器、陶磁器				
	近世：陶磁器、銭貨（寛永通宝）				
特記事項	非常に限られた面積で、コンテナ数にして75箱という大量の出土遺物があり、出土遺物には甕形土器などの希少な遺物もみられた。				
調査地(1/50,000)					



上ノ原第1遺跡 遺構分布図



作業風景



SA12から出土した高環と蓋

平成21年度 発掘調査

市町村名	宮崎市	調査主体	宮崎県立センター	調査担当者	福田泰典・中田憲治
フリカナ 遺跡名	アトエラカノシロモモ 跡江坂ノ下遺跡	フリカナ 所在地	宮崎市大字跡江		
調査原因	主要地方道宮崎西環状線（松橋工区）地域活力基盤創設交付金事業	調査面積	380㎡		
調査期間	H22.2.22～H22.3.23	調査後の処置	工事削平		
遺跡の種類別	その他の墓	遺跡の主な時代	中世・近世		
検出遺構	近世墓3基、溝状遺構1条				
出土遺物	古墳時代：土師器碗 中世：貿易陶磁（青磁）、国産陶磁器 近世：肥前系陶磁器、銭貨（寛永通宝）				
特記事項	跡江川右岸の低位段丘上に立地する。近世の墓坑3基と区画溝が確認された。付近から出土した陶磁器や副葬された銭貨の年代から江戸時代後期の屋敷墓の一部と考えられる。また、中世の陶磁器も出土しており、近くにあった跡江城との関連が推定される。				
調査地(1/50,000)					



跡江坂ノ下遺跡全景（西から）



SD1 (左)
SD2 (右)



SD3



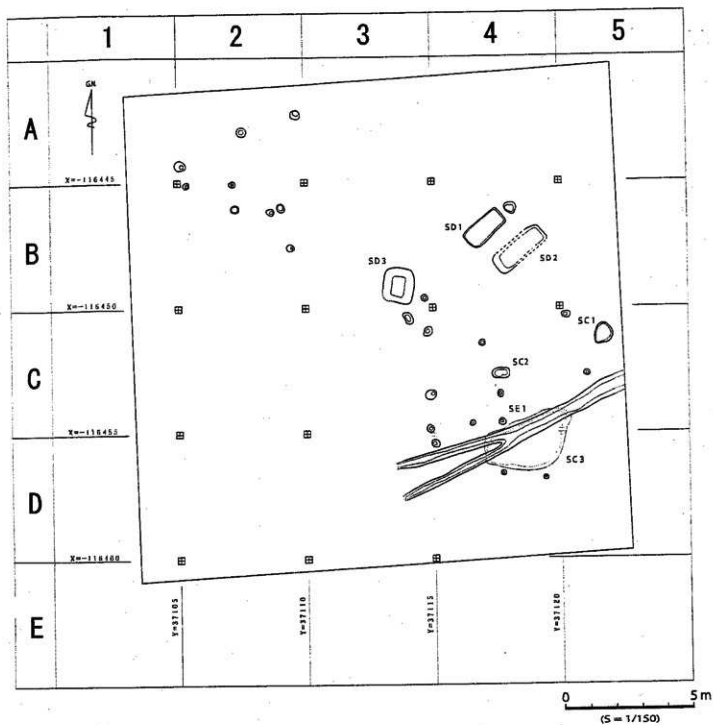
SC2



SC3



跡江坂ノ下遺跡

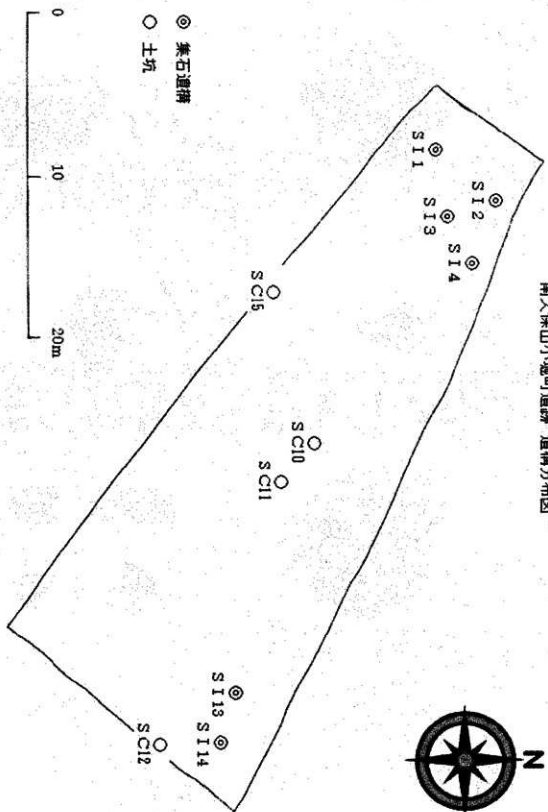


跡江坂ノ下遺跡 遺構配置図

平成 21 年度 発掘調査

市町村名	延岡市北方町	調査主体	宮崎県教育委員会	調査担当者	川越宏之
フリカ'ナ 遺跡名	ミナカ'ヤマコ'リマ'イキ 南久保山小堀町遺跡	フリカ'ナ 所在地	ハ'オシ'カ'マ'チ 延岡市北方町子4301-1		
調査原因	一般国道218号北方延岡道路	調査面積	1,000㎡		
調査期間	平成22年1月5日～3月19日	調査後の処置	工事削平		
遺跡の種別	集落跡	遺跡の主な時代	縄文時代		
検出遺構	縄文時代早期...集石遺構6基、土坑4基				
出土遺物	縄文時代...剥片、縄文土器、黒色磨研土器				
特記事項	確認された遺構・遺物の数はかなり少なかった。谷地形が検出され、当時の景観を概ね復元することができた。その成果により、南久保山小堀町遺跡における遺構・遺物の広がり（分布）が地形的制約を受けていたことが明らかになった。				
<div style="border: 1px solid black; padding: 5px; display: inline-block; margin-bottom: 5px;">調査地 (1/50,000)</div>					

南久保山小堀町遺跡 遺構分布図



南久保山小堀町遺跡出土遺物

~~30~~

31



217



ミナミクボ

30

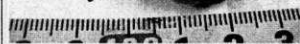


クボ

クボ

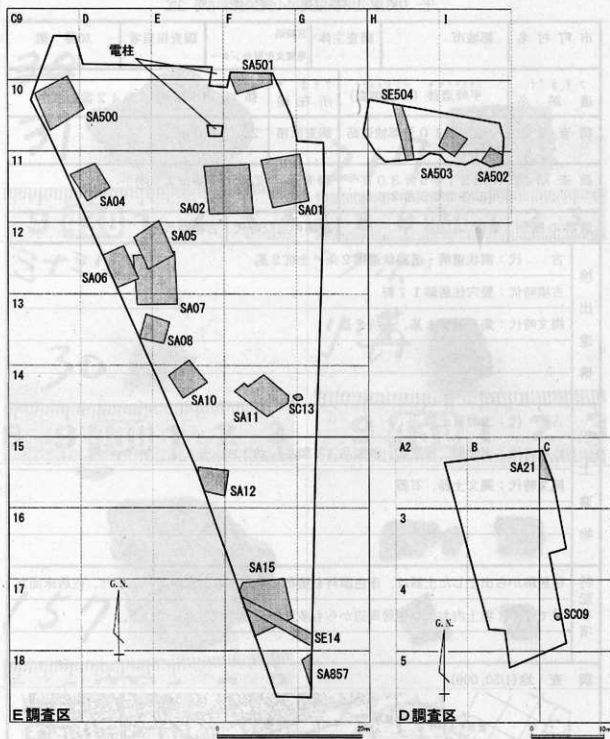


157




平成21年度 発掘調査

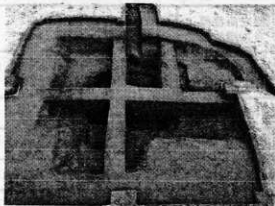
市町村名	都城市	調査主体	宮崎県 埋蔵文化財センター	調査担当者	加藤 徹
フリカナ 遺跡名	ミラミキイセキ サンジチヨウサ 平峰遺跡 (3次調査)	フリカナ 所在地	ミヤコノジヨウシヒラツカチヨウ 都城市平塚町3942番地ほか		
調査原因	一般国道10号都城道路 建設工事	調査面積	2,750㎡		
調査期間	平成21年9月30日～ 平成22年3月26日	調査後の処置	工事により削平		
遺跡の種類	集落	遺跡の主な時代	古墳時代		
検 出 遺 構	古 代：溝状遺構・道路状遺構2条、土坑2基				
	古墳時代：竪穴住居跡17軒				
	縄文時代：集石遺構1基、土坑2基				
出 土 遺 物	古 代：土師質土器				
	古墳時代：土師器、須恵器、鉄製品、石製品、ガラス小玉				
	縄文時代：縄文土器、石器				
特記事項	住居跡から出土した土器は、赤色顔料を塗布した高杯の割合が高い。また、住居床面だけでなく、埋土内および住居周辺からも多量の土器片が出土している。				
調 査 地 (1/50,000)					



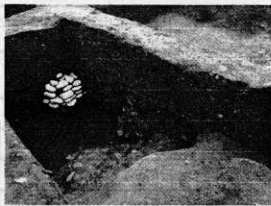
平峰遺跡3次調査遺構配置概略図

平成21年度 発掘調査

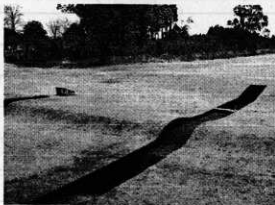
市町村名	西都市	調査主体	県立西都原考古博物館	調査担当者	吉本正典
フリカナ 遺跡名	サイト「ムコフンゲン」 西都原古墳群202号墳	フリカナ 所在地	サイト「ミヤハクチ」 西都市大字三宅字原口二3930		
調査原因	史跡整備関連	調査面積	240㎡		
調査期間	2009.8.14～2010.3.31	調査後の処置	現状保存		
遺跡の種類	墳墓	遺跡の主な時代	古墳		
検 出 遺 構	大正時代の調査坑、主体部の一部、周溝、周堤帯				
出 土 遺 物	ガラス小玉（18点）				
	切小玉（5点）				
	土師器片、須恵器片				
特 記 事 項	古墳の周囲に急傾斜をなして立ち上がる周溝の存在が判明。				
	周堤については、トレンチ調査により堆積状況を確認したが、「風土記の丘」整備段階				
	での掘削痕が一部で認められ、旧形状が遺存する程度は判然としない。				
調査地(1/50,000)					
					



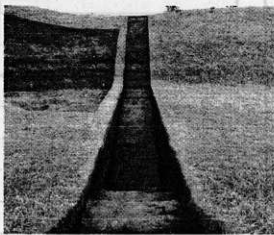
大正時代の掘り方検出状況



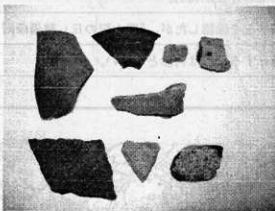
大正時代の埋め戻し土の一部掘り下げ状況



トレンチ3掘り下げ状況



トレンチ9拡張区掘り下げ状況



出土した遺物（土師器片、須恵器片）

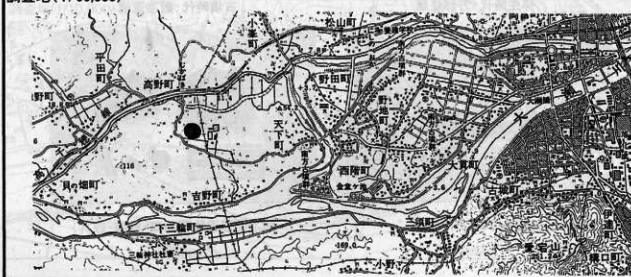


出土した遺物（ガラス小玉、切子玉）

平成 21 年 度 発 掘 調 査

市町村名	延岡市	調査主体	延岡市教育委員会	調査担当者	甲斐康大
フリガナ	イマイノ	フリガナ	ノオカシアモリマチ		
遺跡名	今井野遺跡(12次)	所在地	延岡市天下町1208番地1 外		
調査原因	工業団地造成事業	調査面積	9,300㎡		
調査期間	H21. 6. 26~H22. 3. 31	調査後の処置	工事削平		
遺跡の種別	集落	遺跡の主な時代	旧石器・縄文・弥生・古墳		
検出遺構	旧石器…散礫				
	縄文時代早期…集石4基				
	弥生時代後期…竪穴住居跡2軒(うち1軒:花卉状住居)・土坑1基				
	古墳時代前期~中期…竪穴住居跡4軒(うち1軒:鍛冶遺構)				
出土遺物	旧石器時代…剥片・石核・ナイフ形石器・細石刃・細石核				
	縄文時代早期…土器(押型文)・石器(石鏃)				
	縄文時代晩期…土器(精製浅鉢・粗製深鉢)				
	弥生時代後期…土器(東北部九州系甕・安国寺系壺)・石器(磨製石鏃・砥石)				
特記事項	古墳時代前期~中期…土器(甕・壺・鉢・高杯・小型壺・瓢型壺)・石器(砥石)				
	鍛冶関連遺物(籬羽口・鉄滓・鍛造剥片・粒状滓・鉄床石)				
特記事項	花卉状住居は市域2例目(北浦町:中野内遺跡)				
	籬の羽口は厚手の専用羽口(類例:博多遺跡群)				

調査地(1/50,000)





旧石器：散磧検出状況



旧石器：ブロック検出状況



縄文時代早期：集石



弥生時代：花卉状住居(土坑は住屋内貯蔵穴)



弥生時代：方形住居



古墳時代：鍛冶遺構



古墳時代：鍛冶炉断面



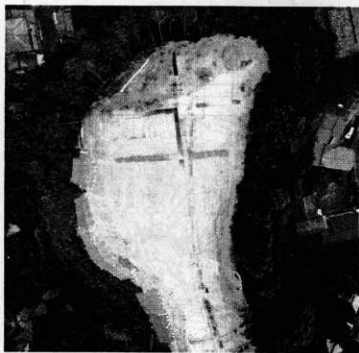
鍛冶関連遺物 礪羽口・鉄滓・鉄片

平成 21 年度 発掘 調査

市町村名	延岡市	調査主体	延岡市教育委員会	調査担当者	高浦 哲
フリガナ 遺 跡 名	カミタタラ 上多々良遺跡(第 10・11 次)	フリガナ 所 在 地	ノベオカシオカトミマチ 延岡市岡富町 841-1、798-1、799-1 外		
調査原因	区画整理事業	調査期間	2009 年 4 月 1 日～11 月 4 日		
調査面積	3,360 m ²	調査後の処置	工事削平		
遺跡の種別	散布地	遺跡の主な時代	古墳時代		

検 出 遺 構	前方後円墳 1 基
	不定形墳 1 基
	円墳 4 基
	箱式石棺 2 基
住居址	住居址
出 土 遺 物	鉄剣 2、鉄片 1、ガラス玉 4
	須恵器片、土師器片
特 記 事 項	



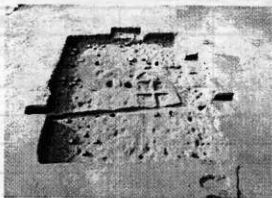


平成 21 年度 発掘 調査

市町村名	延岡市	調査主体	延岡市教育委員会	調査担当者	尾方農一・小野信彦
フリガナ 遺跡名	カミタシタ 上田下遺跡(第3次)	フリガナ 所在地	ノベオカシ キタカタマチ カサシタトラ 延岡市北方町笠下寅		
調査原因	最終処分場造成	調査面積	12,000 m ²		
調査期間	H21. 8. 3~H22. 3. 30	調査後の処置	工事削平		
遺跡の種別	集落	遺跡の主な時代	旧石器・縄文・弥生・古墳		
検 出 遺 構	・縄文時代早期…集石遺構2基				
	・縄文時代晩期…土坑1基				
	・弥生時代～古墳時代…竪穴住居跡10軒				
	・時期不明…土坑(内落し穴遺構4基)、柱穴、溝状遺構、焼土・炭化物集中部(掘り込みあり)				
出 土 遺 物	・旧石器時代…剥片・石核				
	・縄文時代早期…石鏃、土器(無文・貝殻文円筒)				
	・縄文時代晩期…石器(石鏃・打製石斧)、土器(粗製深鉢・精製浅鉢)				
	・弥生時代～古墳時代…土器(壺・鉢・甕・高杯)				
	・中世～近世…陶磁器(皿等)				
・時期不明…土錘・石錘					
特 記 事 項	弥生時代～古墳時代にかけての住居跡の内一辺が7～8mを測る大型の住居跡が、北方地区 で初めて検出された。				

調査地(1/50,000)





竪穴住居跡(弥生~古墳時代)



溝状遺構(時期不明)



土坑(落し穴) 時期不明



土坑(縄文時代晚期)



遺物出土状況(縄文時代後期)



集石遺構(縄文時代早期)



作業状況

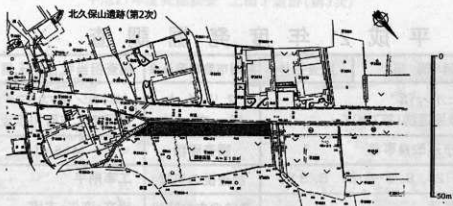


出土遺物

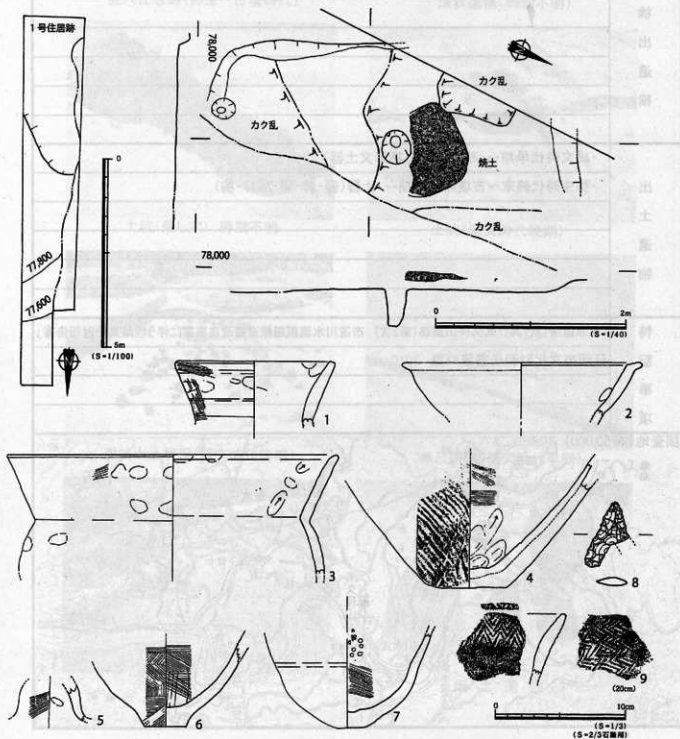
平成 21 年 度 発 掘 調 査

市町村名	延 岡 市	調査主体	延岡市教育委員会	調査担当者	小野 信彦
フリガナ 遺 跡 名	ヒガシバル 東原遺跡(第7次)	フリガナ 所 在 地	ノボオカシキタカタマチカワズルウ 延岡市北方町川水流卯		
調査原因	市道改良事業	調査面積	41.6 m ²		
調査期間	H21. 8. 3~H21. 8. 31	調査後の処置	工事削平		
遺跡の種別	集落	遺跡の主な時代	縄文・弥生・古墳		
検 出 遺 構	・弥生時代終末~古墳時代前期...竪穴住居跡(1/3検出)				
出 土 遺 物	・縄文時代早期...石鏃、土器(押形文土器)				
	・弥生時代終末~古墳時代前期...土器(壺・鉢・甕・高杯・碗)				
特 記 事 項	「東原遺跡(第7次)・北久保山遺跡(第2次) 市道川水流瀬越線道路改良事業に伴う埋蔵文化財報告書」				
	延岡市文化財報告書第41集 2010				





調査位置図 (1/1,500)



東原遺跡遺構配置図・竪穴住居跡実測図・出土遺物実測図 (1/100、1/40、1/3、2/3)



調査前近景



調査区近景



発掘作業風景



竪穴住居跡検出状況



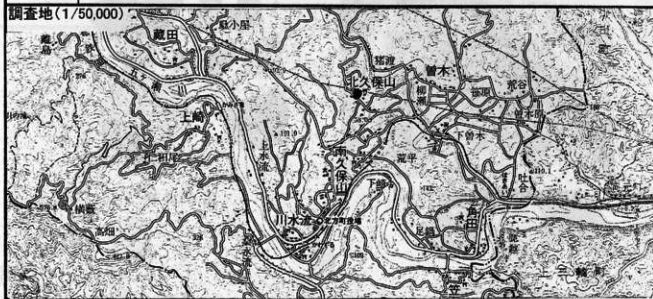
縄文時代早期遺物出土状況



出土遺物

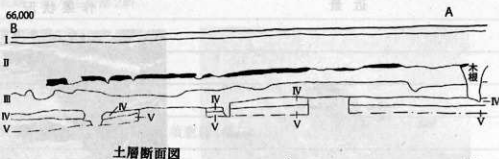
平成 21 年度 発掘 調査

市町村名	延岡市	調査主体	延岡市教育委員会	調査担当者	小野信彦
フリガナ 遺跡名	キタクボヤマ 北久保山遺跡(第2次)		フリガナ 所在地	ノオカシ キタカタマチ キタクボヤマ ネ 延岡市北方町北久保山子	
調査原因	市道改良事業		調査面積	210 m ²	
調査期間	H21. 8. 11~H21. 9. 30		調査後の処置	工事削平	
遺跡の種別	散布地		遺跡の主な時代	旧石器・縄文・弥生・古墳	
検 出 遺 構	・時期不明…土坑1基				
	・時期不明…道路状遺構				
出 土 遺 物	・旧石器時代…ナイフ形石器・細石核(船野型)				
	・縄文時代早期…土器(押形文)				
	・縄文時代晩期…石器(石鏃・打製石斧)、土器(粗製深鉢・精製浅鉢)				
	・弥生時代終末期~古墳時代前期…土器(壺・鉢・甕・高杯)				
	・時期不明…土錘・石錘・砥石、須恵質の埴				
特 記 事 項	「東原遺跡(第7次)・北久保山遺跡(第2次) 市道川水流瀬越線道路改良事業に伴う埋蔵文化財報告書」				
	延岡市文化財報告書第41集 2010				



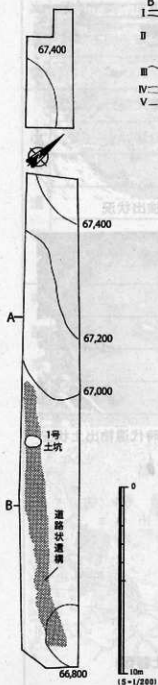


調査位置図 (1/1,500)

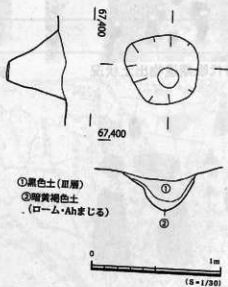


土層断面図

- I層…表土層(約20cm)
- II層…茶褐色土層(約20cm)
- III層…黒色土層。バサつく。(約30cm)一部を除き削平されている。
- IV層…アカホヤ層(約20cm)
- V層…黒褐色土層(約20cm)やや粘質。縄文時代早期の遺物が出土。
- VI層…黄褐色土層(約20cm)粘質。旧石器時代の遺物が出土。



北久保山遺跡遺構配置図



検出遺構実測図

- ①黒色土(III層)
- ②暗黄褐色土
(ローム・Abまじる)



近景



作業状況



土坑検出状況



道路状遺構検出状況



縄文時代晩期遺物出土状況



縄文時代早期・旧石器時代遺物出土状況



出土遺物(石器類)



出土遺物(土器類)

平成21年度発掘調査

市町村名	西都市	調査主体	西都市教育委員会	調査担当者	養方・黒木
フリガナ 遺跡名	トウガシマイセキ 堂ヶ嶋遺跡	フリガナ 所在地	サトシオアサミヤ 西都市大字三宅		
調査原因	市道改良事業	調査面積	61.6㎡		
調査期間	H21.10.29～H21.11.26	調査後の処置	調査地点の現地表面から約1mを削平		
遺跡の種別	散布地	遺跡の主な時代	弥生～近世		
検出遺構	・古墳時代終末期…竪穴住居跡2軒				
	・時期不明…溝状遺構1条				
	・時期不明…ピット				
出土遺物	・古墳時代終末期…土師器(壺・甕・鉢)、須恵器(甕・高坏)				
	・古代…土師器(鉢)、須恵器(鉢)、製塩土器、古瓦(格子目叩き平瓦)				
特記事項	報告書なし。				
位置図(1/50,000)					



表土除去状況



表土除去状況



遺物出土状況



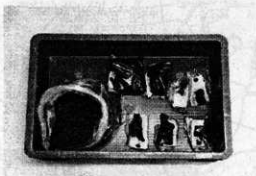
遺物出土状況



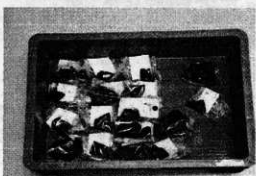
完掘状況



完掘状況



出土遺物



出土遺物

平成21年度発掘調査

市町村名	西都市	調査主体	西都市教育委員会	調査担当者	義方・黒木
フリガナ	ホウガイセキ	フリガナ	サイトシオオサミヤケ		
遺跡名	法元遺跡	所在地	西都市大字三宅		
調査原因	市道改良事業	調査面積	42.7㎡		
調査期間	H22.1.6～H22.1.30	調査後の処置	調査地点の現地表面から約1mを削平		
遺跡の種別	散布地	遺跡の主な時代	弥生～近世		
検出遺構	・古墳時代後期～終末期…消失円墳				
出土遺物	・古代…土師器(坏・高坏・高台付碗・壺・鉢)、須恵器(蓋・甕・碗・坏)、製塩土器、土錘				
特記事項	検出した消失円墳は隣接する西都原古墳群第259号墳の一部だと思われる。				
	報告書なし。				
位置図(1/50,000)					



表土除去状況



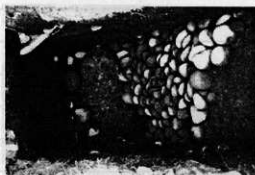
表土除去状況



遺物出土状況



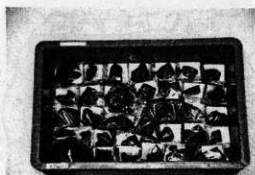
遺物出土状況



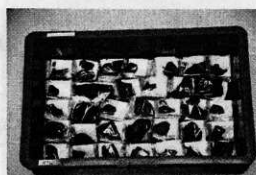
完掘状況



完掘状況



出土遺物



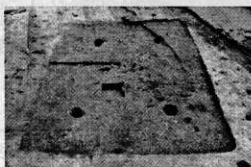
出土遺物

平成 21 年度 発掘 調査

市町村名	新 富 町	調査主体	新富町教育委員会	調査担当者	樋渡 将太郎
フリガナ 遺 跡 名	チンガサコダイニイセキ 陳ヶ辻第2遺跡	フリガナ 所 在 地	シントミチョウオオアザニユウタ 新富町大字新田1356-2 1356-9		
調査原因	個人農地改良	調査面積	3,625㎡		
調査期間	H22.1.21～H22.3.19	調査後の処置	工事削平予定		
遺跡の種別	集落地	遺跡の主な時代	弥生・古墳時代		
検 出 遺 構	弥生時代中期後半～後期…竪穴住居址2軒（間仕切り住居1軒含む）				
	古墳時代後期…竪穴住居址16軒				
	古墳時代…溝状遺構3条				
	時期不明…溝状遺構1条				
出 土 遺 物	縄文時代…石鏃				
	弥生時代中期後半～後期…土器片 石器（磨石 砥石）				
	古墳時代後期…土師器 須恵器 鉄器 青銅器 不明土製品				
特 記 事 項	平成22年度に2次調査を実施予定				
	「町内遺跡26」新富町文化財発掘調査報告書 第56集				
位 置 図 (1/50,000)					



作業風景



SA1



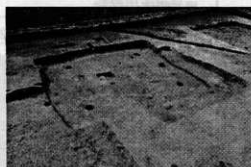
SA1埋斃



SA2



SA4 (間仕切り住居)



SA10 (右)・SA11 (中央)




SA11埋斃



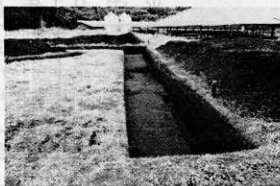
SA12 (中央)・SA13 (左上)

平成 21 年度 発掘 調査

市町村名	新 富 町	調査主体	新富町教育委員会	調査担当者	有馬義人・樋渡得太郎
フリガナ 遺 跡 名	ニウタバルゴジュウヘチゴウ フン 新田原58号墳	フリガナ 所 在 地	シントミチヨウオオアザニウタアザヒガシマク 新富町大字新田字東俣		
調査原因	史跡整備	調査面積	40㎡		
調査期間	H21.9.16~H22.3.31	調査後の処置	現状保存		
遺跡の種別	古墳	遺跡の主な時代	古墳時代		
検 出 遺 構	百足塚古墳（新田原58号墳）東側で墳丘消滅円墳（209号墳）の周溝を検出				
	弥生時代中期の住居址				
出 土 遺 物	弥生時代・・・弥生土器				
	古墳時代・・・埴輪 須恵器 土師器				
特 記 事 項	消滅円墳周溝（209号墳）より総数60個体以上の須恵器を検出				
	「紙園原古墳群」13 新富町文化財調査報告書第57集 2010				
位 置 図（1/50,000）					
					



209号墳調査前



209号墳トレンチ



209号墳須恵器出土状況



209号墳出土須恵器①



209号墳出土須恵器②



209号墳出土須恵器③




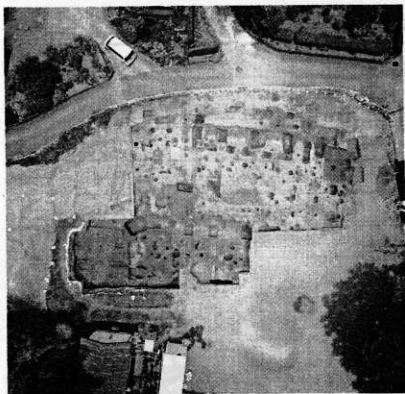
209号墳出土須恵器④



209号墳出土須恵器⑤

平成 21 年度 発掘 調査

市 町 村 名	宮崎市	調査主体	宮崎市教育委員会	調査担当者	西嶋 剛広 鈴木 弘子
フリガナ	シホキタカタツカバルダイニイセキ	フリガナ	ミヤザキシホキタカタツカバル5836番		
遺 跡 名	下北方塚原第2遺跡	所 在 地	宮崎市下北方町塚原5836番		
調 査 原 因	自治公民館建築	調 査 面 積	453㎡		
調 査 期 間	H. 21. 5. 14～H. 21. 7. 25	調査後の措置	工事削平		
遺跡の種類別	官衙関連遺跡	遺跡の主な時代	古代		
検出遺構	古代：大型掘立柱建物、掘立柱建物、祭祀土坑、溝状遺構、住居跡、土坑、ピット				
	中世：溝状遺構				
	時期不明：土坑、ピット				
出土遺物	弥生時代：弥生土器				
	古墳時代：土師器(高坏など)、須恵器(甕など)				
	古代：軒丸瓦、瓦、土師器(甕、椀、坏など)、フイゴ羽口など				
特記事項	宮崎市初出土となる軒丸瓦や数多くの古代瓦が出土した。また、径1mほどの柱穴を持つ掘立柱建物などが検出され、当遺跡は宮崎郡衙などの官衙関連遺跡の一部である可能性が高いものと考えられる。				
	なお、現在整理作業中のため、本内容は変更になる場合がある				
調 査 地 (1/50, 000)					
					



調査地全景



大型掘立柱建物1



大型掘立柱建物2



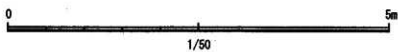
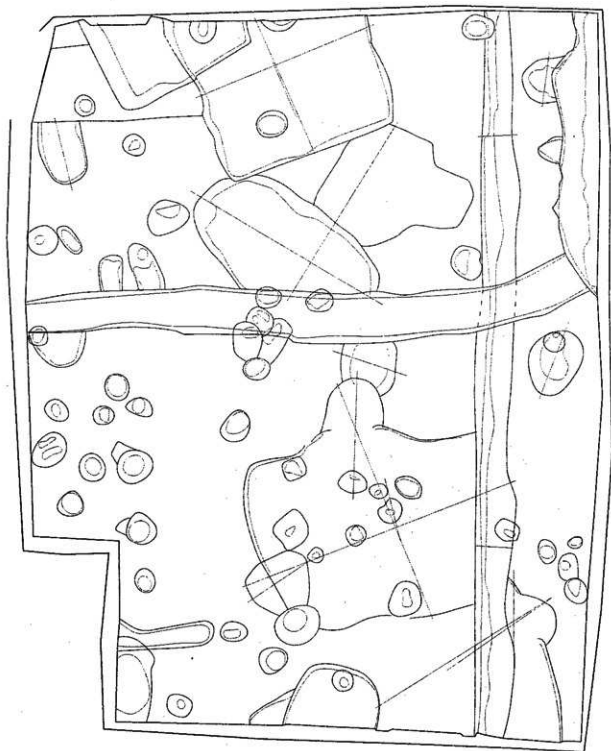
掘立柱建物柱穴内瓦敷設状況



軒丸瓦出土状況

平成21年度発掘調査

市町村名	宮崎市	調査主体	宮崎市	調査担当者	石村・鈴木
フリガナ	シモキタカタハナキリダイサイセキ	フリガナ	ミヤザキシモキタカタチョウハナキリ		
遺跡名	下北方花切第1遺跡	所在地	宮崎市下北方町花切5681-4		
調査原因	個人住宅	調査面積	72㎡		
調査期間	H21.12.7～H21.12.28	調査後の措置	工事削平		
遺跡の種別	集落	遺跡の主な時代	古墳・古代		
検出遺構	・ 竪穴建物4軒（削平著しい）				
	・ 土坑 6基				
	・ 溝状遺構1条				
	・ 土坑墓1基				
	・ ビット				
出土遺物	・ 古墳時代後期～古代土師器・須恵器				
	・ 中世土師器坏				
	・ 中世青磁				
	・ 鉄鎌・刀子				
特記事項	・ 竪穴建物は4軒中3軒で火所が検出された。1軒は竈のみ、もう1軒が竈＋土器埋設炉、最後の1軒は土器埋設炉のみ、という内訳。				
調査地 (1/50,000)					



下北方花切第1遺跡遺構配置図

下北方花切第1遺跡発掘調査写真



遺構面検出状況



SA1土器埋設炉半載状況



SA1・SA2完掘状況



SA3壺半載状況



SA3土器埋設炉半載状況



SA4壺袖残存状況



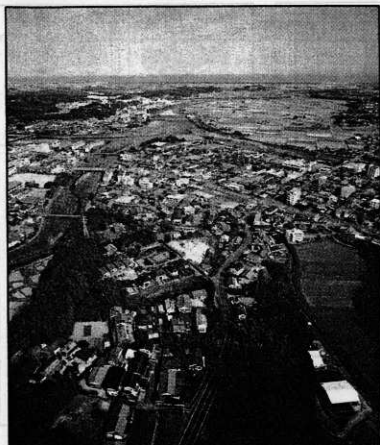
土坑墓完掘状況



調査終了時状況

平成 21 年度 発掘 調査

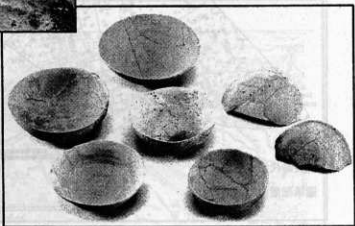
市町村名	宮崎市	調査主体	(旧)清武町教育委員会	調査担当者	秋成雅博
フリガナ	オカダイ 4 イセキ	フリガナ		ミヤザキシキョクケテウイマイズミアザオカ	
遺跡名	岡第 4 遺跡	所在地	宮崎市清武町今泉字岡853-1・2・3		
調査原因	民間宅地造成	調査面積	1270㎡		
調査期間	H21. 6. 18～H21. 8. 7	調査後の処置	工事削平		
遺跡の種類	集落	遺跡の主な時代	旧石器・縄文(早期～中期)・古墳～近世		
検出遺構	縄文時代早期：集石遺構3基 土坑3基 陥し穴状遺構1基 炉穴1基				
	縄文時代前期～中期：集石遺構1基、土坑18基				
	古代：竪穴式住居跡1棟				
	中世～近世：土坑、掘立柱建物跡				
出土遺物	旧石器：(砂岩製)スクレイパー2点・剥片3点 (頁岩製)剥片2点 砂岩礫・焼礫13点				
	縄文時代草創期・早期：陸帯文土器、前平式土器、加栗山式土器、下刺峰式土器、桑ノ丸式土器				
	押型文土器、別府原式土器、塞ノ神式土器、土製円盤、				
	耳細細石刃、打製石鏃、石匙、スクレイパー、石錘、敲石、磨石、剥片、石核				
特記事項	古代：土師器(甕、鉢、杯)				
	『清武町埋蔵文化財調査報告書 第31集 岡第 4 遺跡 民間開発に伴う埋蔵文化財調査報告書』				
調査地 (1/5 0 000)					



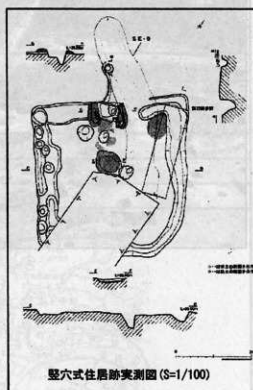
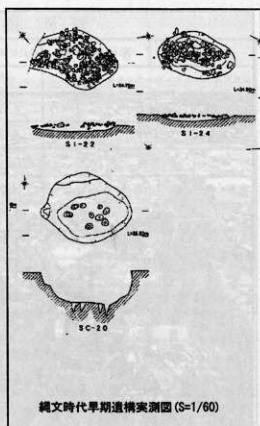
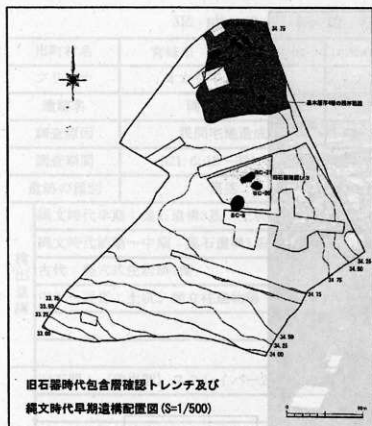
遺跡全景(南西より)



遺構検出状況(南より)

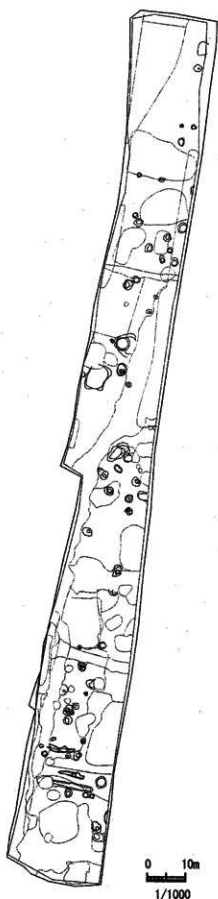


出土遺物




平成 21 年度 発掘調査

市町村名	宮崎市	調査主体	宮崎市教育委員会	調査担当者	島井・金丸
フリガナ 遺跡名	高岡 遺跡第32地点	フリガナ 所在地	宮崎市 高岡町 飯田		
調査原因	区画整理事業	調査面積	300㎡		
調査期間	H21.6.18～H21.8.7	調査後の処置	消滅		
遺跡の種類	散布地	遺跡の主な時代	古代・中世・近世		
検 出 遺 構	溝状遺構4条				
	土坑9基				
	ピット				
土 師 器 遺 物	土師器				
	須恵器				
	陶磁器				
	フィゴの羽口				
特 記 事 項	土坑よりフィゴの羽口出土。				
調査地(1/50,000)					



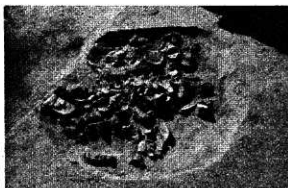
高岡麓遺跡3 2地点遺構分布図 S=1/200

平成 21 年度 発掘 調査

市 町 村 名	宮崎市	調査主体	宮崎市教育委員会	調査担当者	西嶋 剛広 島井 伸幸
フリガナ	コウジクダイシヤキ	フリガナ	ミヤザキシヤドワラテウラミタジヘシヤカ		
遺 跡 名	古城第2遺跡	所 在 地	宮崎市佐土原町上田島518ほか		
調 査 原 因	園場整備	調 査 面 積	4200㎡		
調 査 期 間	H. 21. 10. 26～H. 22. 3. 30	調査後の措置	工事削平		
遺跡の種別	集落遺跡	遺跡の主な時代	古墳		
検出遺構	古墳時代：住居跡、掘立柱建物、土師器焼成土坑、粘土探掘・貯蔵土坑、廃棄土坑 溝状遺構、土坑、ピット				
	古代：土坑、ピット				
	中世：土坑、ピット				
出土遺物	古墳時代：土師器(壺、甕、高坏など)、須恵器(坏、甕など)、鉄器(鉄斧)など				
	古代：土師器(坏など)				
	中世：土師器(皿など)、青磁など				
特記事項	古墳時代後期の集落跡が検出された。中でも、粘土掘削から製作・廃棄にいたる土師器製作にかかわる各種の遺構が検出されたことには注目される。				
	なお、現在整理作業中のため、本内容は変更になる場合がある。				
調 査 地 (1/50, 000)					
					



燒成土坑群調查狀況



燒成土坑遺物出土狀況



粘土採掘・貯藏土坑遺物出土狀況



廃棄土坑遺物出土狀況



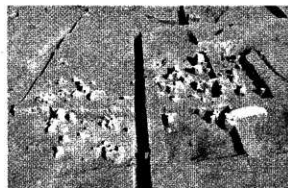
溝狀遺構遺物出土狀況



竪穴狀遺構完掘狀況



獨立柱建物完掘狀況



住居跡遺物出土狀況

古城第2遺跡調査写真

平成21年度発掘調査

市町村名	宮崎市	調査主体	宮崎市	調査担当者	石村・鈴木
フリガナ 遺跡名	ヒラハダイヒキ 平畑遺跡	フリガナ 所在地	ミヤザキシナガタエンキバツダイニシ 宮崎市学園木花台西1丁目1番		
調査原因	道路敷設	調査面積	338㎡		
調査期間	H22.3.8～H22.3.30	調査後の措置	工事削平		
遺跡の種別	散布地	遺跡の主な時代	縄文時代		

検出遺構

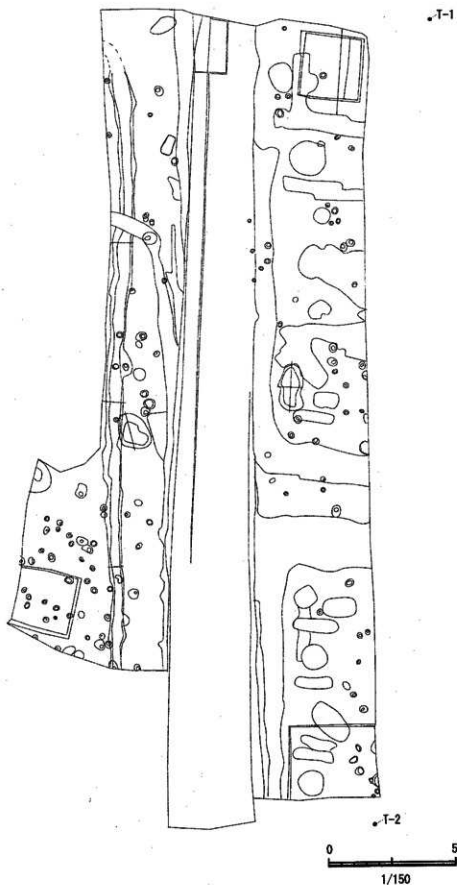
- ・近世溝状遺構1条
- ・ピット

出土遺物

- ・近世陶磁器
- ・縄文土器

特記事項





平畑遺跡遺構配置図

平畑遺跡発掘調査写真



表土剥ぎ状況



遺構検出状況



作業風景



溝状遺構調査状況



遺物出土状況



土層堆積状況



調査終了時状況(北から)



調査終了時状況(北東から)

平成 21 年度 発掘調査

市町村名	宮崎市	調査主体	宮崎市	調査担当者	竹中・井上
フリガナ	イキメコフンゲン		フリガナ	ミヤザキシオオアザトエ	
遺跡名	生目古墳群		所在地	宮崎市大字跡江	
調査原因	史跡整備		調査面積	682.1㎡	
調査期間	H21.9.1～H22.3.31		調査後の処置	保存	
遺跡の種類	古墳		遺跡の主な時代	古墳	

検出遺構	3号墳(前方後円墳)一周溝
	9号墳(円墳)一墳丘盛土、周溝、土橋状遺構
	11号墳(円墳)一墳丘盛土
	12号墳(円墳)一墳丘盛土、周溝、墓坑
	33号墳(円墳?)一墳丘盛土、周溝
出土遺物	3号墳一無し
	9号墳一土器片
	11号墳一無し
	12号墳一須恵器片
	33号墳一土器片
特記事項	3号墳一周溝西側平地は大きく削平を受けており、主だった遺構は確認できない。
	9号墳一墳頂部は、後世の削平により、現状の平坦になっている。
	11・12号墳一同に墳端は削平をうけている。
	12号墳には、周溝が巡るが、11号墳には周溝は確認できない。
事項	33号墳一墳丘は、大きく削平を受けており、残存が少なく、墳丘形態は不明。
	周溝の向きなどから、9号墳(後円部)、33号墳(前方部)が一つの前方後円墳となる可能性があり、今後、さらなる調査が必要。



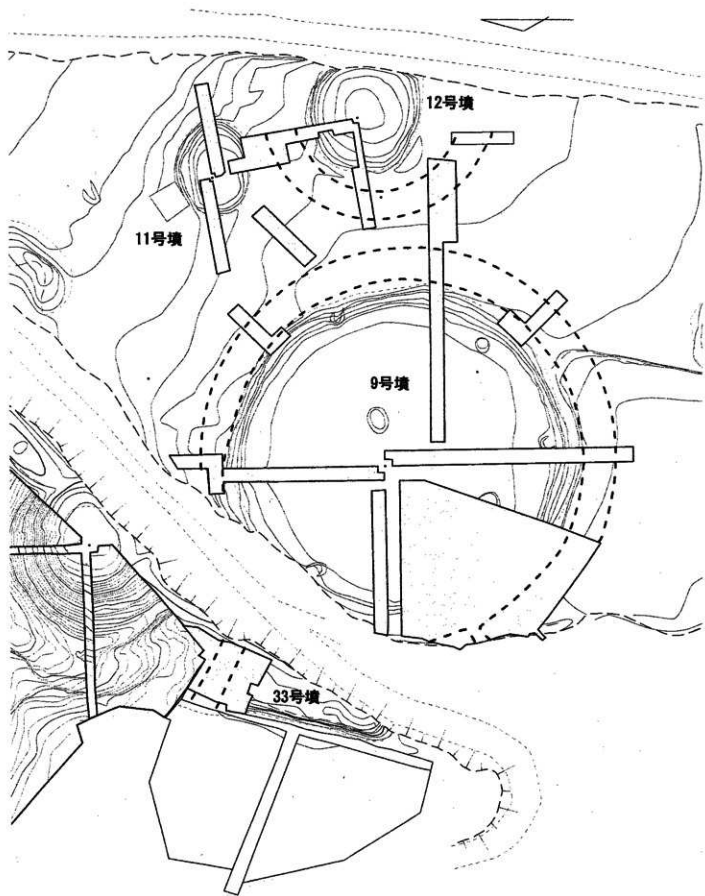


生目古墳群主要部分地形測量図

生目古墳群主要部分地形測量図
昭和二十一年度 生目古墳群調査区位置図



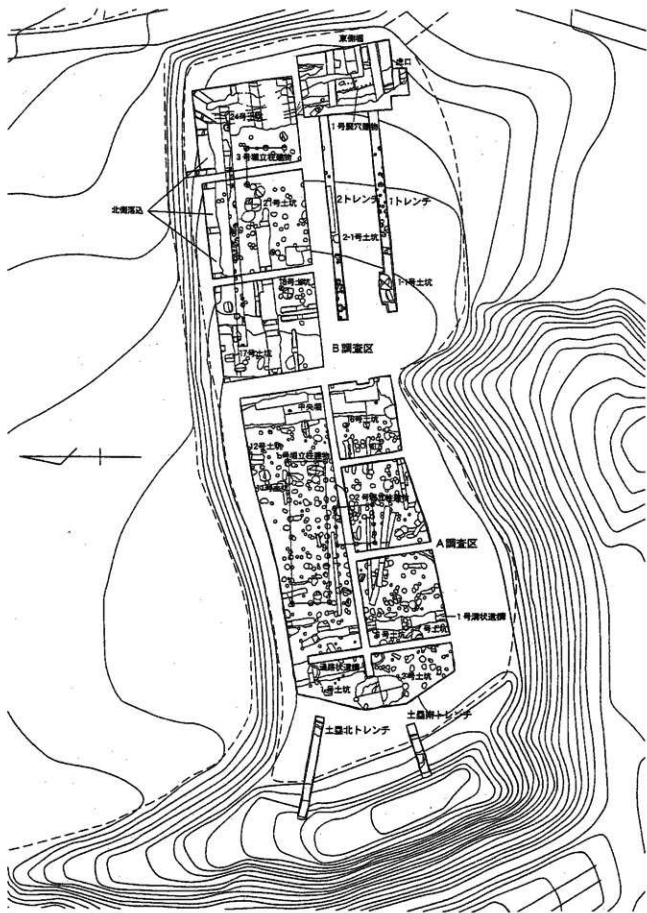
平成21年度 生目3号墳周辺調査区位置図



平成21年度 生目9号墳周辺調査区位置図

平成21年度発掘調査

市町村名	宮崎市	調査主体	宮崎市	調査担当者	石村・鈴木
遺跡名	史跡 穆佐城跡	所在地	宮崎市高岡町小山田926		
調査原因	保存整備	調査面積	416㎡		
調査期間	H21. 6. 25～H21. 12. 1	調査後の措置	埋め戻し保存		
遺跡の種類	中世城郭	遺跡の主な時代	中世		
検出遺構	・箱堀				
	・虎口				
	・通路状遺構				
	・土坑				
	・ピット				
出土遺物	・白磁				
	・青磁				
	・青花				
	・鉄鎌				
	・国内産陶器				
	・土師器小皿・坏				
特記事項	・昨年度確認した虎口部分において新たに箱堀を検出。この箱堀は造成により人為に埋め戻されている。				
	・土坑から鉄鎌と炭化米がセットで出土。				
調査地 (1/50,000)					



曲輪7発掘調査区位置図 (S=1/400)

平成21年度穆佐城跡発掘調査写真



土坑半截状況



土坑1/4截状況



鉄線出土状況



A~C区調査終了時状況



D区虎口調査状況



D区堀土層断面



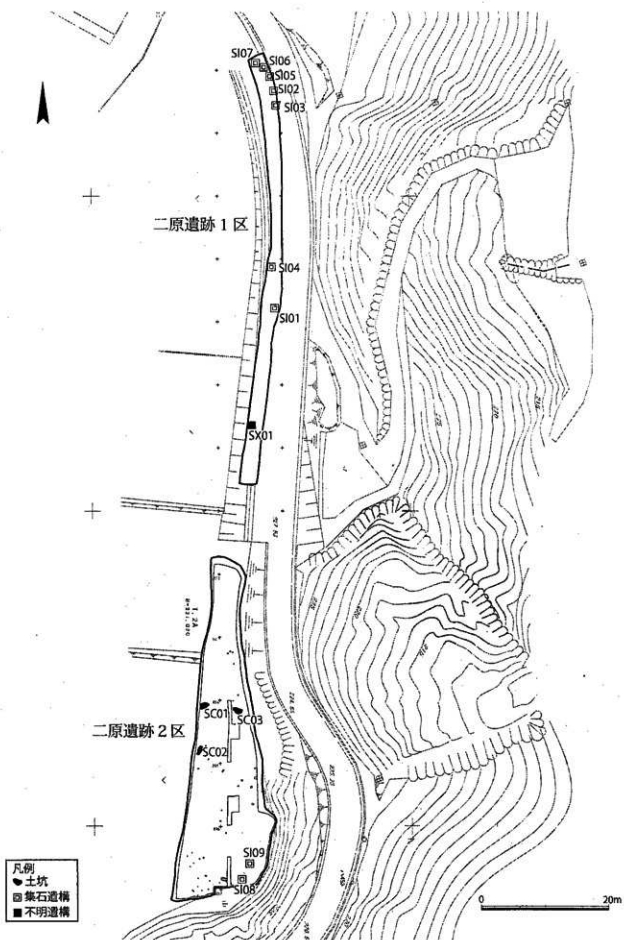
出土遺物



出土遺物

平成 21 年 度 発 掘 調 査 票

市町村名	小林市	調査主体	小林市教育委員会	調査担当者	落合賢一
フリガナ	ニハライチ	フリガナ	コハヤシマカタ		
遺跡名	二原遺跡1区・2区	所在地	小林市真方		
調査原因	市道改良工事	調査期間	1区：2009.8.28～2009.9.18 2区：2010.1.13～2010.3.8		
調査面積	780 m ² (1区 210 m ² ・2区 570 m ²)			調査後の処置	工事削平
遺跡の種類	散布地・集落地	遺跡の主な時代	縄文・弥生・古墳		
検出遺構	縄文時代早期…集石遺構 9 基				
	土坑 3 基				
出土遺物	縄文時代早期…土器 (貝殻条痕文土器・押型文土器)				
	石器 (石鏃・削器)				
特記事項					
調査地 (1/50,000)					





1区全景 (南から)



SI01 (東から)



SI04 (東から)



SI08 (北から)

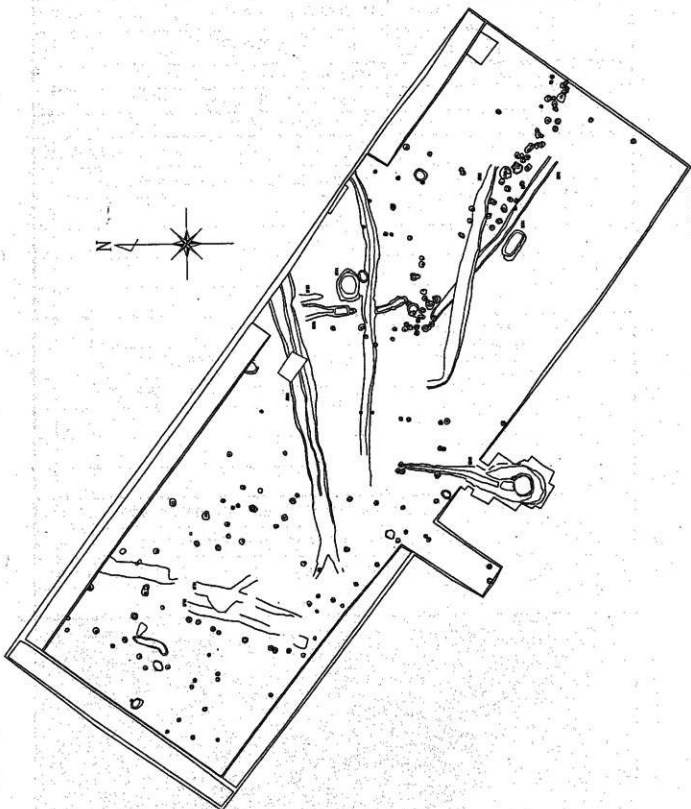


SC01 (北から)

平成 21 年度 発掘 調査

市町村名	都城市	調査主体	都城市教育委員会	調査担当者	矢部喜多夫・山下大輔
遺跡名	永田藤東遺跡	所在地	都城市安久町4995-1、4996		
調査原因	民間老人ホーム建設	調査面積	935㎡		
調査期間	H22. 1. 7～H22. 2. 22	調査後の処置	工事削平		
遺跡の種別	集落	遺跡の主な時代	古代・中世		
検出 遺構	・ 古代～中世…溝状遺構6条（道跡を含む）、井戸跡1基、土坑墓1基、土坑・ピット160以上				
出土 遺物	・ 古代～中世…土師器、陶磁器、古銭、滑石製品、鉄製品、鉄滓				
特記 事項	SD03とした遺構は井戸状の深い遺構に溝状遺構が接続するような形態を呈する。この遺構の				
	面には粘土が貼り付けられており、埋土中からは完形の土師器等が多数出土している。				
	正式報告書は平成22年度に刊行予定。				





永田藁束遺跡遺構配置図 (S=1/250)

平成 21 年 度 発 掘 調 査

市町村名	都城市	調査主体	都城市教育委員会	調査担当者	山下大輔・下田代清海
遺跡名	県指定史跡志和池村4号墳		所在地	都城市下水流町2541-1	
調査原因	住宅建設		調査面積	101.5㎡	
調査期間	H21.5.11～H21.5.29		調査後の処置	一部調査後、現状保存	
遺跡の種別	古墳		遺跡の主な時代	古墳時代	
検出遺構	県指定史跡志和池村4号墳の周溝およびそれに寄生する地下式横穴墓と考えられる遺構を含む合計7基の地下式横穴墓。そのうち地下式横穴墓は堅坑プラン検出中に崩落したTK2009-SX01を緊急調査。				
出土遺物	志和池村4号墳の周溝…土師器坏等				
	地下式横穴墓 (TK2009-SX01) …鉄刀1振、刀子1点、鉄鏃5点、勾玉1点、管玉10点、				
	ガラス小玉270点以上、轆1点、馬歯、土師器高坏・坏				
特記事項	従来からの指摘どおり、志和池村4号墳の周溝の走行方向からは前方後円墳であった可能性が高いことが分かった。地下式横穴墓の堅坑内からは馬歯と轆が近接して出土。				
	調査成果は『都城市文化財調査報告書 第101集 都城市内遺跡 3』2010年刊行、に収録。				

調査地 (1/50,000)



平成 21 年 度 発 掘 調 査

市町村名	都城市	調査主体	都城市教育委員会	調査担当者	栗山 葉子
遺跡名	ショウナイショウガクワイキキ 庄内小学校遺跡	所在地	ショウノウシノウナイチヤウ 都城市庄内町12680		
調査原因	屋内体育館改築	調査面積	760㎡		
調査期間	H21. 8. 3～H21. 10. 9	調査後の処置	工事削平		
遺跡の種別	集落	遺跡の主な時代	縄文・弥生・中世・近世～近代		

検出 遺構	弥生時代：土坑
	中世：柱穴
	近世～近代：据立柱建物跡・道路状遺構・土坑・井戸跡

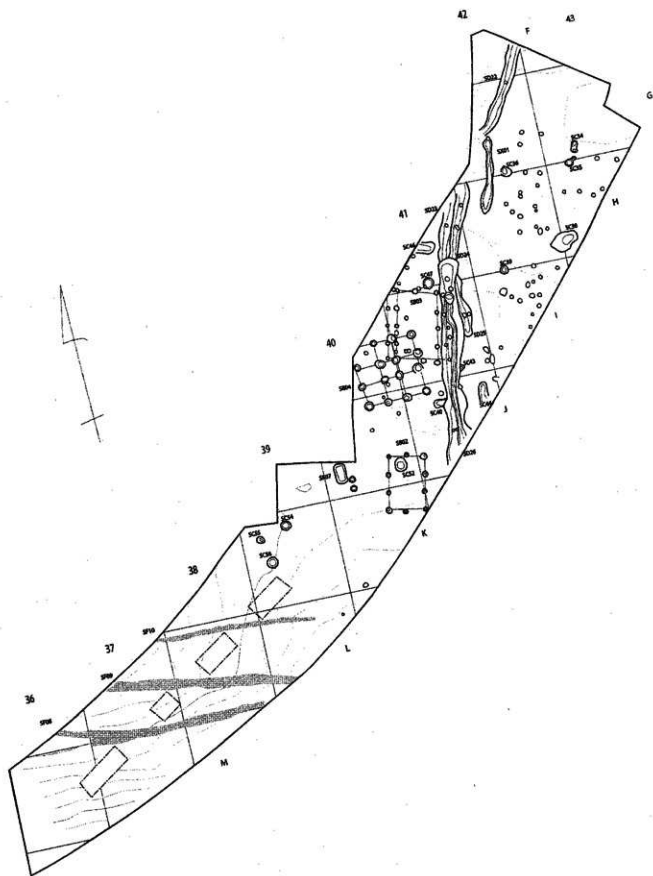
出土 遺物	縄文・弥生：土器・石器
	中世：土師器・青磁
	近世～近代：陶磁器・土師器・瓦・羽口・鉄滓

特記 事項	地頭仮屋周辺の集落遺跡
	正式報告書『都城市文化財調査報告書第100集 庄内小学校遺跡』2010年刊行



平成 21 年 度 発 掘 調 査

市町村名	都城市	調査主体	都城市教育委員会	調査担当者	加覧淳一・下田代清海
アザシ 遺跡名	カキヤス 上安久遺跡(第3次)	所在地	都城市安久町市道今町安久線		
調査原因	市道建設事業	調査面積	1,699㎡		
調査期間	H21. 11. 16～H22. 3. 31	調査後の処置	工事削平		
遺跡の種別	集落・墓地	遺跡の主な時代	縄文・弥生・中世・近世		
検出 遺構	縄文時代 集石遺構1基 土坑8基				
	古代～中世 掘立柱建物跡 3棟				
	溝状遺構5条				
	土墳墓1基				
	土坑15基				
出土 遺物	硬化面(道跡)3条				
	土器:縄文時代前～晩期 弥生・古墳				
	土師器:中世土師器坏類				
	貿易陶磁器:白磁(碗・壺)、青磁(碗・皿)、青花				
	国産陶磁器:(中世)常滑焼 備前焼 東播系須恵器 (近世)肥前陶磁、薩摩焼				
特記 事項	石器:磨製石斧、石鏃、磨石、石皿、剥片				
	鉄器・鉄製品:鉄釘等				
	都城市内では検出事例の少ない縄文時代前～中期の遺構、遺物が検出された。				
平成22年度報告書刊行予定。					
調査地 (1/50,000)					



上安久遺跡発掘調査（第3次）遺構平面図（御池軽石層上面 S=1:400）

平成21年度 埋蔵文化財関係統計表

	専門職員数	工事届	遺跡発見届	発掘調査(緊急)					専門職員数	工事届	遺跡発見届	発掘調査(緊急)			
				試掘	確認	本調査	計					試掘	確認	本調査	計
宮崎県	69(24)	23	0	11	39	23	73	日向市	2	6(1)	0	4(4)	3(3)	5(4)	12(11)
宮崎市	12(4)	53(4)	0	2	9(6)	8(2)	19(8)	門川町	1	0	0	0	0	0	0
清武町	3(1)	2	0	1	1	1	3	美郷町	0	0	0	0	0	0	0
国富町	1	0	0	0	1	0	1	諸塚村	0	0	0	0	0	0	0
綾町	1	0	0	0	0	0	0	椎葉村	0	0	0	0	0	0	0
日南市	2	10(1)	0	5(1)	12(3)	0	17(4)	高千穂町	1	5	0	1	0	0	1
串間市	1	7	0	0	0	0	0	日之影町	0	0	0	0	0	0	0
都城市	7	35(3)	0	8	41(3)	5(2)	54(5)	五ヶ瀬町	0	0	0	0	0	0	0
三股町	1	1	0	0	1	0	1								
小林市	3(1)	19(4)	0	7	4(2)	3(1)	14(3)								
えびの市	1	1	0	0	3(3)	2	5(3)								
高原町	1	0	0	1(1)	0	0	1(1)								
野尻町	0	4(2)	0	0	2	0	2								
西都市	2	23(2)	0	0	2	3	5								
高鍋町	1	5(2)	0	0	2(2)	1(1)	3(3)								
新富町	2	2	0	0	1	0	1								
西米良村	0	0	0	0	0	0	0								
木城町	0	1	0	0	0	0	0								
川南町	1	4	0	0	1(1)	1(1)	2(2)								
都農町	1	2(1)	0	0	5(5)	10(10)	15(15)								
延岡市	5	15(3)	1	7(5)	15(11)	7(2)	29(18)	計	118 (30)	195 (23)	1	36 (11)	103 (39)	47 (23)	185 (73)

※1 専門職員数欄の()は任期付き職員及び嘱託職員数で内数

※2 工事届は、文化財保護法第92条・93条・94条を含む

※3 工事届、遺跡発見届、発掘調査欄の()は県が対応した分以内数(宮崎県欄には同数を掲載)

平成21年度 発掘等の状況

(1) 開発事業別発掘届等件数						
区 分	件 数	件 数				計
		工事通知(届)	発掘調査報告			
			試掘	確認	本調査	
緊急調査	道路	46	13	38	32	129
	鉄道	0	0	0	0	0
	空港・港湾	0	0	0	0	0
	河川・砂防・ダム	2	0	1	0	3
	上下水道	3	0	1	0	4
	公園	3	0	0	0	3
	埋立・産廃処理場	1	0	1	0	2
	区画整理・宅地造成	10	1	6	4	21
	商工業	4	1	1	1	7
	農林水産	29	4	11	2	46
	官公署	2	0	1	0	3
	学校	4	4	2	1	11
	個人住宅・宅地	25	2	11	1	39
	ガス・電気・通信	29	3	12	0	44
	観光・レジャー施設等	2	1	1	0	4
	鉱業・土砂採取等	1	0	0	0	1
	その他建設・開発	31	7	14	2	54
	自然消滅	0	0	0	1	1
	史跡整備	0	0	3	2	5
	その他	3	0	0	0	3
学 術 調 査		0	0	1	1	1
合 計		195	36	103	47	381

(3) 指示勧告の内容別件数			
調査の主体別件数			
区 分	件 数		
工事の届出公告の内容	指示	26 (保存 0) (部分保存 0)	
		76	
	93条 (H157条の2)	94条 (H157条の3)	92
			注意 0 調整中 0
工事に伴う調査の届出(報告)	96・97条	1	
	99条	本調査 46	
		試掘 36	
		確認 103	
計		185	
学術調査*92条(H157条)		1	
合 計		381	

(2) 文書別件数		
区 分	件 数	
発見届	96条	0
	97条	1
	計	1
発掘届	調査	1
	92条	185
	93条	86
	94条	108
発掘届計		380

(4) 出土品文化財認定件数	
鑑 査 機 関	件 数
宮崎県教育委員会	97
宮崎市教育委員会(中核市)	8
計	105

平成21年度発掘届等一覧

発掘調査の届出等

文化財保護法第92条による届出

番号	遺跡の名称 時代・種類 所在地	届出した者	届出の日付	調査目的 種別	調査期間	教育委員会による処理	
						指示等の日付 文書番号	備考
1	下北方古墳13号墳 宮崎市下北方町 古墳、古墳	柳澤一男	平成21年7月17日	学術調査	平成21年6月18日 ～ 平成22年5月31日	平成21年4月6日 0850-7-2	平成21年9月1日 0850-6-2

土木工事等の届出・通知

文化財保護法第93条による届出

番号	届出等の種類 投標者名	遺跡の名称 時代・種類 所在地	届出した者	届出の日付	教育委員会による処理		備考
					指示等の日付 文書番号	指示事項	
1	第93条	二本杉遺跡 縄文・弥生・近世、散布地 肥後市山之口町	元明運送(有)	平成21年4月3日	平成21年4月6日 0850-7-2	慎重工事	
2	第93条	和原遺跡 縄文・古墳・平安・中世、散布地 肥後市山田町	医療法人 楽仁会	平成21年4月8日	平成21年4月13日 0850-7-4	慎重工事	
3	第93条	新ノ田村遺跡 弥生、散布地 川津町川北	中野設計研究所(有)	平成21年4月10日	平成21年4月23日 0850-7-5	慎重工事	
4	第93条	野瀬鼻遺跡 縄文・古墳・近世、散布地 土佐町高瀬	個人	平成21年4月14日	平成21年4月24日 0850-7-6	慎重工事	
5	第93条	平村第1遺跡 縄文・古墳・平安・中世、散布地 宮崎市佐土原町	中野設計研究所(有)	平成21年4月17日	平成21年4月24日 0850-7-7	慎重工事	
6	第93条	年見川遺跡 弥生・古墳、集落跡 肥後市野野	アサヒコア(株)	平成21年4月22日	平成21年5月1日 0850-7-11	工事立会	
7	第93条	家原遺跡 縄文・古墳・平安・中世、散布地 延岡市北方町	個人	平成21年3月30日	平成21年5月8日 0850-7-12	慎重工事	
8	第93条	下北方遺跡群 旧石器～近世、散布地 宮崎市北方町	個人	平成21年4月29日	平成21年5月14日 0850-7-13	慎重工事	
9	第93条	岡文・弥生・平安・近世 横武町今泉	(株)加賀城建設	平成21年5月8日	平成20年5月14日 0850-7-14	発掘調査	
10	第93条	下ノ原第1遺跡 弥生～平安、散布地 宮崎市佐土原町	宮崎建設科骨材協同組合	平成21年5月15日	平成21年5月15日 0850-7-15	慎重工事	
11	第93条	松崎第1遺跡 中世・近世、城館跡 日南市坂敷	個人	平成21年5月22日	平成21年6月1日 0850-7-21	慎重工事	
12	第93条	中尾第1遺跡 縄文・平安・中世、散布地 肥後市安久町	KDH(株)福岡エンジニアリングセンター長	平成21年5月28日	平成21年6月5日 0850-7-29	慎重工事	
13	第93条	下北方遺跡群 旧石器～近世、散布地 宮崎市下北方町	個人	平成21年6月2日	平成21年6月8日 0850-7-31	慎重工事	
14	第93条	丸山原遺跡群 縄文・弥生、集落跡 川南町川南	(有)中野設計研究所	平成21年5月26日	平成21年6月8日 0850-7-32	慎重工事	
15	第93条	下ノ原遺跡 縄文～平安、散布地 日南市坂敷	(株)エヌティティコム	平成21年5月27日	平成21年6月17日 0850-7-34	工事立会	
16	第93条	宮大茶屋遺跡 弥生、散布地 宮崎市下北方町	FORBLOCK 代表取締役 長田 慎一郎	平成21年6月12日	平成21年6月17日 0850-7-35	慎重工事	
17	第93条	二本杉遺跡 縄文・弥生・近世、散布地 肥後市山之口町	(株)元明運送	平成21年6月29日	平成21年6月30日 0850-7-38	慎重工事	
18	第93条	石塚遺跡 縄文、散布地 宮崎市佐土原町	(株)千住技研	平成21年6月22日	平成21年7月3日 0850-7-39	慎重工事	
19	第93条	下北方遺跡群 旧石器～近世、散布地 宮崎市下北方町	(株)日向総合建設	平成21年7月3日	平成21年7月9日 0850-7-41	慎重工事	
20	第93条	原口遺跡 縄文・平安、散布地 豊後市三宅	西都農畜協同組合	平成21年4月1日	平成21年7月10日 0850-7-43	慎重工事	
21	第93条	金谷遺跡 近世、城館跡 豊原市南方	(株)KDDI福岡エンジニアリングセンター長	平成21年7月1日	平成21年7月13日 0850-7-44	慎重工事	
22	第93条	年見川遺跡 弥生・古墳、集落跡 肥後市野野	フルサキ不動産	平成21年7月27日	平成21年7月29日 0850-7-56	慎重工事	
23	第93条	年見川遺跡 弥生・古墳、集落跡 肥後市野野	フルサキ不動産	平成21年7月27日	平成21年7月29日 0850-7-57	慎重工事	
24	第93条	貝守遺跡 中世、集落跡 日南市坂敷	大和リース	平成21年7月30日	平成21年8月3日 0850-7-75	工事立会	
25	第93条	岡文～近世、散布地 西郷市平部	個人	平成21年6月1日	平成21年8月11日 0850-7-63	工事立会	

第 号	届出等の種類 候補者名	建 築 の 名 称 時 代 在 住 地	届出をした者	届出の日付	審査委員会による結果		備考
					指示等の日付 文 書 番 号	指示事項	
26	第93条 藤木道輝 縄文～近世、敷布地 鹿野市鹿北	個人		平成21年6月1日	平成21年8月11日 0850-7-64	工事立会	
27	第93条 藤木道輝 弥生、敷布地 新宮町新田	(株)NTTドコモ		平成21年8月7日	平成21年8月13日 0850-7-66	工事立会	
28	第93条 元市道輝 古墳、敷布地 日向市平野	(株)NTTドコモ		平成21年8月10日	平成21年8月25日 0850-7-71	慎重工事	
29	第93条 船ヶ上道輝 弥生～古墳、敷布地 川原町川原	(株)NTTドコモ		平成21年8月21日	平成21年8月28日 0850-7-72	工事立会	
30	第93条 中崎道輝 古墳・中世、敷布地 鹿城市野々堂谷町	(株)はぎ主牧場		平成21年8月20日	平成21年8月31日 0850-7-73	工事立会	
31	第93条 屏風谷第1道輝 古墳・中世、敷布地 鹿城市上本原町	個人		平成21年9月2日	平成21年9月4日 0850-7-74	発掘調査	
32	第93条 長尾川道輝 弥生、古墳、集落跡 鹿城市高瀬原町	(有)繁栄商事		平成21年9月4日	平成21年9月11日 0850-7-77	慎重工事	
33	第93条 二本杉道輝 縄文・弥生・近世、敷布地 鹿城市山之内町	(有)元明運送		平成21年9月8日	平成21年9月11日 0850-7-78	慎重工事	
34	第93条 下北方道輝 旧石器～近世、敷布地 宮崎市下北方町	個人		平成21年8月18日	平成21年9月15日 0850-7-79	慎重工事	
35	第93条 平部道輝 縄文～近世、敷布地 日向市平野	個人		平成21年8月3日	平成21年9月15日 0850-7-80	工事立会	
36	第93条 中野道輝 弥生～平安、集落跡 西郷町三宅	個人		平成21年8月26日	平成21年9月15日 0850-7-81	工事立会	
37	第93条 藤木道輝 縄文～近世、敷布地 鹿都市鹿北	個人		平成21年8月27日	平成21年9月15日 0850-7-82	工事立会	
38	第93条 下北方道輝 旧石器～近世、敷布地 宮崎市下北方町	個人		平成21年9月2日	平成21年9月15日 0850-7-83	発掘調査	
39	第93条 津土江道輝 古墳～平安、敷布地 宮崎市宮崎駅東	(株)大和ハウス工業		平成21年9月9日	平成21年9月16日 0850-7-84	慎重工事	
40	第93条 和田道輝 弥生～中世、敷布地 日向市芦名	(株)神崎建設工業		平成21年8月27日	平成21年9月16日 0850-7-85	慎重工事	
41	第93条 二本杉道輝 縄文・弥生・近世、敷布地 鹿城市山之内町	(有)元明運送		平成21年9月15日	平成21年9月24日 0850-7-90	慎重工事	
42	第93条 東屋上野原第1道輝 弥生・古墳、敷布地 鹿城市上野原	(株)九州電力		平成21年9月14日	平成21年9月28日 0850-7-91	慎重工事	
43	第93条 東屋上野原第2道輝 不詳、敷布地 野原町東横	(株)九州電力		平成21年9月14日	平成21年9月28日 0850-7-92	慎重工事	
44	第93条 下北方道輝 旧石器～近世、敷布地 宮崎市下北方町	個人		平成21年9月17日	平成21年9月30日 0850-7-93	慎重工事	
45	第93条 小幡町道輝 縄文・古代・中世、敷布地 鹿城市山之内町	(株)KDDI福岡エンジニアリングセンター一		平成21年9月17日	平成21年9月30日 0850-7-98	工事立会	
46	第93条 平畑道輝 縄文、集落跡 宮崎市宇治大花台	宮崎大学長		平成21年9月10日	平成21年10月5日 0850-7-101	発掘調査	
47	第93条 下北方道輝 旧石器～近世、敷布地 宮崎市下北方町	個人		平成21年10月1日	平成21年10月7日 0850-7-103	工事立会	
48	第93条 延岡城内道輝 近世、城跡跡 延岡市坂小原	個人		平成21年10月7日	平成21年10月14日 0850-7-106	慎重工事	
49	第93条 生駒第9道輝 縄文・弥生、敷布地 小井手南西の方	KDDI(株)福岡エンジニアリングセンター一		平成21年10月22日	平成21年10月23日 0850-7-129	慎重工事	
50	第93条 神崎第2道輝 縄文、敷布地 三股町長田	KDDI(株)福岡エンジニアリングセンター一		平成21年11月9日	平成21年11月11日 0850-7-146	慎重工事	
51	第93条 北ノ原道輝 縄文・弥生・平安、敷布地、 埋蔵物密集 鹿城市大塚	(株)北洋建設		平成21年10月5日	平成21年11月13日 0850-7-140	工事立会	
52	第93条 弥生道輝 弥生・古墳、敷布地 鹿城市三納	個人		平成21年10月29日	平成21年11月18日 0850-7-142	工事立会	
53	第93条 久米道輝 弥生～中世、敷布地 鹿城市平野	個人		平成21年10月29日	平成21年11月18日 0850-7-143	工事立会	
54	第93条 下北方道輝 旧石器～近世、敷布地 宮崎市下北方町	(株)日向総合建設		平成21年11月16日	平成21年11月24日 0850-7-147	慎重工事	
55	第93条 前原道輝 弥生～近世、敷布地 鹿城市下三註	個人		平成21年11月9日	平成21年11月25日 0850-7-149	工事立会	
56	第93条 延岡城内道輝 中世～近世、城跡跡 延岡市天神小路	(株)マエムラ		平成21年10月25日	平成21年11月26日 0850-7-153	工事立会	

番 号	届出等の種類 種別条名	建 築 の 名 称 所 在 地	届出をした者	届出の日付	教育委員会による処理		備考
					指示等の日付 文 書 番 号	指示事項	
57	第93条	前原通線 弥生～近世、敷布地 野田下三丁目 前原通線	個人	平成21年11月10日	平成21年11月26日 0850-7-151	工事立会	
58	第93条	弥生～近世、敷布地 野田下三丁目 前原通線	個人	平成21年11月10日	平成21年11月26日 0850-7-152	工事立会	
59	第93条	早馬原通線 古墳、敷布地 新築田原通線 弥生通線	(有)中野設計研究所	平成21年11月20日	平成21年12月1日 0850-7-155	慎重工事	
60	第93条	弥生・中世・近世、敷布地 郡城市高城町	個人	平成21年11月26日	平成21年12月4日 0850-7-156	慎重工事	
61	第93条	諏訪尾通線 弥生・古墳・近世、敷布地 郡城市平塚町	個人	平成21年11月26日	平成21年12月4日 0850-7-157	慎重工事	
62	第93条	鉄肥塚下町通線 近世、城下町 日南市紙郷	(有)戸村精肉本店	平成21年11月10日	平成21年12月4日 0850-7-158	慎重工事	
63	第93条	尾崎通線 縄文・弥生、敷布地 高千穂町押方	九州電力(株)宮崎支店	平成21年12月7日	平成21年12月9日 0850-7-161	慎重工事	
64	第93条	牟礼川通線 弥生・古墳、集落跡 郡城市高尾原町	個人	平成21年12月8日	平成21年12月11日 0850-7-163	慎重工事	
65	第93条	野田八田通線 縄文～古墳、集落跡 延岡市野田町	個人	平成21年12月8日	平成21年12月14日 0850-7-165	慎重工事	
66	第93条	曾木原通線 旧石器～古墳・中世・近世、 延岡市北方町 東原通線	個人	平成21年12月9日	平成21年12月15日 0850-7-166	慎重工事	
67	第93条	旧石器～近世、敷布地 延岡市北方町	個人	平成21年12月14日	平成21年12月24日 0850-7-171	慎重工事	
68	第93条	水田藤原通線 平安、敷布地 郡城市安久町	社会福祉法人 豊の里	平成21年12月21日	平成21年12月24日 0850-7-172	現場調査	
69	第93条	縄文、敷布地 宮崎市高岡町	(株)エス・ティ・ティ・ドコモ	平成21年12月16日	平成21年12月25日 0850-7-173	工事立会	
70	第93条	縄文・弥生、敷布地 市川市本城	KDDI(株)福岡エンジニアリングセンター長	平成21年12月28日	平成22年1月8日 0850-7-180	慎重工事	
71	第93条	磯ヶ池第2通線 古墳、敷布地 新宮町築田	個人	平成22年1月12日	平成22年1月13日 0850-7-181	現場調査	
72	第93条	神田通線 旧石器～中世、敷布地 高橋町持田	(株)九州電力 高橋営業所長	平成22年1月22日	平成22年2月1日 0850-7-186	工事立会	
73	第93条	鉄肥塚下町通線 近世、城下町通線(城下町) 日南市紙郷3丁目	個人	平成21年10月21日	平成22年2月12日 0850-7-189	慎重工事	
74	第93条	中尾第1通線 弥生・中世、敷布地 郡城市高城町	KDDI(株)福岡エンジニアリングセンター長	平成22年2月3日	平成22年2月12日 0850-7-190	慎重工事	
75	第93条	山崎上/原第1通線 古墳・奈良、敷布地 宮崎市高岡町	個人	平成22年1月27日	平成22年2月12日 0850-7-194	慎重工事	
76	第93条	門田通線 古墳・奈良・平安、敷布地 延岡市上三丁目	個人	平成22年1月29日	平成22年2月15日 0850-7-195	工事立会	
77	第93条	藤代田通線 縄文、敷布地 日南市志都町 橋込通線	KDDI(株)福岡エンジニアリングセンター長	平成21年12月21日	平成22年3月1日 0850-7-201	慎重工事	
78	第93条	縄文～古墳、敷布地 日南市平岩	個人	平成22年2月26日	平成22年3月2日 0850-7-202	工事立会	
79	第93条	橋込通線 縄文～古墳、敷布地 日南市平岩	個人	平成22年3月1日	平成22年3月4日 0850-7-203	工事立会	
80	第93条	上原第1通線 縄文、敷布地 小林市黒木	KDDI(株)福岡エンジニアリングセンター長	平成22年2月19日	平成22年3月5日 0850-7-204	工事立会	
81	第93条	内山城跡通線 中世、城跡跡 小林市黒木	KDDI(株)福岡エンジニアリングセンター長	平成22年2月19日	平成22年3月5日 0850-7-205	工事立会	
82	第93条	宮崎通線 縄文・中世、敷布地 日南市志都町 下北方通線	KDDI(株)福岡エンジニアリングセンター長	平成22年2月26日	平成22年3月9日 0850-7-207	工事立会	
83	第93条	旧石器～近世、敷布地 宮崎市下北方町	個人	平成22年3月12日	平成22年3月19日 0850-7-210	慎重工事	
84	第93条	瓦三納通線 弥生～近世、敷布地 延岡市高岡町 新田通線	個人	平成22年3月16日	平成22年3月24日 0850-7-212	工事立会	
85	第93条	旧石器・縄文、敷布地 宮崎市高岡町	KDDI(株)福岡エンジニアリングセンター長	平成22年3月12日	平成22年3月24日 0850-7-213	慎重工事	
86	第93条	池/下通線 旧石器～古墳、敷布地 日南市黒見	個人	平成22年3月12日	平成22年3月25日 0850-7-215	慎重工事	

文化財保護法第94条による通知

No	届出等の種類 根拠条名	遺跡の名称 所在地	届出をした者	届出の日付	教育委員会による処理		備考
					指示等の日付 文書番号	指示事項	
1	第94条	豊ヶ池遺跡 弥生～平安、散布地 西都市大字三宅	宮崎県西部土木事務所長	平成21年3月16日	平成21年4月6日 0850-7-1	工事立会	
2	第94条	左右衛門跡 中世、被葬跡 高千穂町岩戸	NHK宮崎放送局長	平成21年4月6日	平成21年4月13日 0550-7-3	工事立会	
3	第94条	平才遺跡群 縄文・弥生、散布地 小林市田原町	西諸県農林振興局長	平成21年3月11日	平成21年4月28日 0850-7-9	慎重工事	
4	第94条	北中遺跡 弥生～中世、平安～中世、散布地、被葬跡 宮崎市吉村町	宮崎市消防局長	平成21年4月21日	平成21年5月1日 0850-7-10	慎重工事	
5	第94条	輪戸ノ遺跡群 縄文、散布地 小林市高方	小林土木事務所長	平成21年4月20日	平成21年5月22日 0850-7-16	発掘調査	
6	第94条	小林原遺跡群 縄文・弥生～近世、散布地 小林市高方	小林市長	平成21年4月8日	平成21年5月25日 0850-7-17	工事立会	
7	第94条	東光寺遺跡 古墳、散布地 那珂郡侍田	高鍋土木事務所長	平成21年5月22日	平成21年5月25日 0850-7-27	発掘調査	
8	第94条	赤瀬遺跡 散布地 宮崎市高浜	宮崎上下水道局長 金丸健二	平成21年5月18日	平成21年5月27日 0850-7-19	慎重工事	
9	第94条	上多々良遺跡 古墳、古墳 延岡市瑞吉町	延岡市長	平成21年4月9日	平成21年6月2日 0850-7-20	発掘調査	
10	第94条	延岡高野遺跡 縄文～近世、散布地 都城市権左町	都城市長	平成21年5月19日	平成21年6月2日 0850-7-22	工事立会	
11	第94条	鏡ヶ池遺跡 不詳、散布地 那珂郡三ヶ野	九州農政局西諸県農業水利事業局長	平成21年5月20日	平成21年6月2日 0850-7-23	慎重工事	
12	第94条	稲川内5遺跡 弥生、古墳 那珂郡東里	九州農政局西諸県農業水利事業局長	平成21年5月20日	平成21年6月2日 0850-7-24	工事立会	
13	第94条	福路原遺跡群 縄文・弥生、散布地 小林市北西方	九州農政局西諸県農業水利事業局長	平成21年5月20日	平成21年6月2日 0850-7-25	工事立会	
14	第94条	福草遺跡群 不詳、散布地 小林市北西方	九州農政局西諸県農業水利事業局長	平成21年5月20日	平成21年6月2日 0850-7-26	工事立会	
15	第94条	今村遺跡 古墳・奈良、散布地 宮崎市吉村町	宮崎市長	平成21年4月15日	平成21年6月2日 0850-7-28	慎重工事	
16	第94条	高岡原遺跡 古墳～近世、散布地 宮崎市高浜	宮崎市長	平成21年6月3日	平成21年6月8日 0850-7-30	発掘調査	
17	第94条	瓦立5遺跡 旧石器～中世、集落跡 那珂郡川北	西日本高速道路(株)	平成21年6月3日	平成21年6月11日 0850-7-33	発掘調査	
18	第94条	高大坪遺跡 縄文・弥生～近世、散布地 高崎市佐土原町	九州農政局福岡二郡農業水利事業局長	平成21年6月12日	平成21年6月18日 0850-7-36	慎重工事	
19	第94条	中津第一遺跡 弥生～中世、散布地 宮崎市佐土原町	宮崎市消防局長	平成21年6月15日	平成21年6月15日 0850-7-37	慎重工事	
20	第94条	道の城跡 中世、被葬跡 延岡市北川町	国土交通省九州地方整備局延岡河川国道事務所長	平成21年6月25日	平成21年7月3日 0650-7-40	発掘調査	
21	第94条	瓶口遺跡 弥生～平安、散布地 西都市三宅	西都市長	平成21年6月18日	平成21年7月10日 0850-7-42	慎重工事	
22	第94条	瓶口遺跡 古墳、散布地 那珂郡高比良町	都城市長	平成21年7月3日	平成21年7月13日 0850-7-45	工事立会	
23	第94条	平見川遺跡 弥生・古墳、集落跡 那珂郡立野町	都城市長	平成21年7月3日	平成21年7月13日 0850-7-46	工事立会	
24	第94条	増遺跡 弥生～平安、散布地 宮崎市吉村町	宮崎市長	平成21年7月7日	平成21年7月13日 0850-7-47	慎重工事	
25	第94条	庄内小学校遺跡 中世～近世、集落跡 那珂郡立野町	都城市長	平成21年7月7日	平成21年7月16日 0850-7-48	発掘調査	
26	第94条	神島貝塚 縄文、貝塚 延岡市小野町	延岡市長	平成21年7月15日	平成21年7月21日 0850-7-49	慎重工事	
27	第94条	熊田遺跡 弥生～中世、散布地 宮崎市佐土原町	宮崎市消防局長	平成21年6月15日	平成21年7月22日 0850-7-52	慎重工事	
28	第94条	伊之谷遺跡 縄文～近世、散布地 都城市権左町	九州農政局都城農地農業水利事業局長	平成21年7月14日	平成21年7月24日 0850-7-50	工事立会	
29	第94条	王子渡遺跡 縄文・古墳～平安～中世、散布地 都城市安久町	九州農政局都城農地農業水利事業局長	平成21年7月14日	平成21年7月24日 0850-7-51	工事立会	
30	第94条	北久保山遺跡 旧石器～弥生～中世、散布地 延岡市北西方町	延岡市長	平成21年7月28日	平成21年7月24日 0850-7-53	発掘調査	

番 号	届出等の種類 種別名称	遺跡の名称 所在地	届出をした者	届出の日付	教育委員会による処理		備考
					指示等の日付 文書番号	指示事項	
31	第94条	東原遺跡 旧石部一弥生・中世、散布地 延岡市北方町 延岡市北方町	延岡市長	平成21年1月28日	平成21年7月24日 0850-7-34	発掘調査	
32	第94条	成石遺跡 縄文～古墳・平安～近世、散布地 郡城市北町	郡城市長	平成21年7月2日	平成21年7月28日 0850-7-55	慎重工事	
33	第94条	法元遺跡 弥生～近世、散布地 西郷市三平	西郷市長	平成21年7月23日	平成21年7月31日 0850-7-58	発掘調査	
34	第94条	高ヶ崎遺跡 弥生～平安、散布地 西郷市三宅	西郷市長	平成21年7月23日	平成21年7月31日 0850-7-59	発掘調査	
35	第94条	上牧遺跡 縄文・古墳・平安、散布地 那城市園之尾町	九州農政局城址地質系水利事業所長	平成21年7月14日	平成21年7月6日 0850-7-60	工事立会	
36	第94条	八久保第2遺跡 縄文・弥生、散布地 郡城市山	郡城市長	平成21年7月31日	平成21年8月11日 0850-7-61	工事立会	
37	第94条	太郎第2遺跡 (未記載) 郡城市赤城町	郡城市長	平成21年7月31日	平成21年8月11日 0850-7-62	工事立会	
38	第94条	影於郡城跡 中世～近世、城址跡 那城市宮島 二井原跡群	西郷市教育長	平成21年7月27日	平成21年8月11日 0850-7-65	工事立会	
39	第94条	弥生・古墳、散布地 小林市高方 小枝市高方	小林市長	平成21年3月31日	平成21年8月24日 0850-7-67	発掘調査	
40	第94条	下北方遺跡群 旧石部～近世、散布地 宮崎市下北方町	宮崎市長	平成21年8月13日	平成21年8月31日 0850-7-68	慎重工事	
41	第94条	下北方遺跡群 旧石部～近世、散布地 宮崎市下北方町	宮崎市長	平成21年8月3日	平成21年8月31日 0850-7-69	慎重工事	
42	第94条	吹田遺跡 縄文、散布地 宮崎市田野町	宮崎市長	平成21年8月14日	平成21年8月31日 0850-7-70	工事立会	
43	第94条	復田遺跡 縄文～近世、散布地 郡城市山之口町	郡城市長	平成21年9月3日	平成21年9月10日 0850-7-76	慎重工事	
44	第94条	瀬戸ノ上遺跡 弥生・古墳～近世、散布地 那城市製糸町	郡城市長	平成21年9月9日	平成21年9月16日 0850-7-86	慎重工事	
45	第94条	碓氷内遺跡 中世～近世、城址跡 延岡市小高 今村遺跡群	宮崎県庁長	平成21年7月8日	平成21年9月17日 0850-7-87	発掘調査	
46	第94条	古墳、散布地 宮崎市吉村町	宮崎市長	平成21年9月1日	平成21年9月24日 0850-7-88	慎重工事	
47	第94条	古城第2遺跡 弥生～中世、散布地 宮崎市土屋町	中部農林振興局長	平成21年9月9日	平成21年9月24日 0850-7-89	発掘調査	
48	第94条	彌ノ上遺跡 弥生・平安、中世の跡群(全築前・行方) 郡城市山之口町	郡城市長	平成21年9月16日	平成21年9月30日 0850-7-94	工事立会	
49	第94条	天下中遺跡群 古墳、散布地 延岡市天下町	延岡市長	平成21年9月24日	平成21年10月2日 0850-7-96	慎重工事	
50	第94条	水見遺跡群 不詳、散布地 南那珂農林振興局山	南那珂農林振興局長	平成21年8月21日	平成21年10月5日 0850-7-97	工事立会	
51	第94条	別部丘遺跡 縄文、散布地 南那珂農林振興局山	南那珂農林振興局長	平成21年8月21日	平成21年10月5日 0850-7-98	工事立会	
52	第94条	山之成遺跡 縄文、散布地 南那珂農林振興局山	南那珂農林振興局長	平成21年8月21日	平成21年10月5日 0850-7-99	工事立会	
53	第94条	三林元第1遺跡 不詳、散布地 南那珂農林振興局山	南那珂農林振興局長	平成21年8月21日	平成21年10月5日 0850-7-100	工事立会	
54	第94条	田牧第2遺跡 弥生・古墳、散布地 那城市土屋町	児添農林振興局長	平成21年9月9日	平成21年10月7日 0850-7-102	慎重工事	
55	第94条	種子田遺跡群 縄文・弥生、散布地 小林市高方	小林市長	平成21年10月1日	平成21年10月9日 0850-7-104	慎重工事	
56	第94条	丸山石棺群 古墳、石棺群 上ノ原第1遺跡 宮崎市阿蘇枝原町	西臼杵庁長	平成21年10月7日	平成21年10月13日 0850-7-105	工事立会	
57	第94条	古墳・古代、集落跡 宮崎市阿蘇枝原町	宮崎土木事務所長	平成21年10月2日	平成21年10月16日 0850-7-123	発掘調査	
58	第94条	松山遺跡 縄文・弥生・近世、散布地 宮崎市土屋町	宮崎市長	平成21年10月2日	平成21年10月16日 0850-7-124	慎重工事	
59	第94条	藤原遺跡群 弥生、散布地 小林市北方町	西郷農林振興局長	平成21年10月16日	平成21年10月22日 0850-7-128	工事立会	
60	第94条	平塚遺跡 縄文～近世、散布地 那城市平塚	西郷市長	平成21年9月30日	平成21年10月26日 0850-7-125	慎重工事	
61	第94条	藤野遺跡 弥生、散布地 宮崎市阿蘇枝原町	宮崎市長	平成21年10月14日	平成21年10月26日 0850-7-126	工事立会	

番 号	届出等の種類 機関名称	道 議 区 名 議 代 区 名 議 所 在 地	届出をした者	届出の日付	教育委員会による処理		備考
					指示等の日付 文 書 番 号	指示事項	
62	第94条	オカワ水道部 織文・弥生、 小林市高方	小林市長	平成21年10月9日	平成21年10月26日 0850-7-127	慎重工事	
63	第94条	下宮道部 古墳、泉産部 よしの市内区	西諸農林振興局長	平成21年10月20日	平成21年10月27日 0850-7-130	発掘調査	
64	第94条	二所道部 弥生・古墳、散布地 小林市高方	小林市長	平成21年9月11日	平成21年10月27日 0850-7-131	慎重工事	
65	第94条	本野道部 旧石部・縄文、散布地 宮崎市田野町	宮崎市長	平成21年10月14日	平成21年10月29日 0850-7-132	慎重工事	
66	第94条	黒草第2道部 旧石部・縄文、散布地 宮崎市田野町	宮崎市長	平成21年10月14日	平成21年10月29日 0850-7-133	慎重工事	
67	第94条	須田道部 縄文・中世、散布地 宮崎市田野町	宮崎市長	平成21年10月14日	平成21年10月29日 0850-7-134	慎重工事	
68	第94条	光野河内道部 旧石部・縄文、散布地 宮崎市田野町	宮崎市長	平成21年10月14日	平成21年10月29日 0850-7-135	慎重工事	
69	第94条	高瀬道部 旧石部・縄文、散布地 宮崎市田野町	宮崎市長	平成21年10月14日	平成21年10月29日 0850-7-136	慎重工事	
70	第94条	上ノ原道部 弥生・古墳、散布地 川南町山前	川南町長	平成21年9月3日	平成21年11月4日 0850-7-137	工事立会	
71	第94条	下織道部 縄文・弥生、散布地 高千穂町西山	西臼杵支庁長	平成21年10月28日	平成21年11月4日 0850-7-138	工事立会	
72	第94条	青木道部 縄文、散布地 宮崎市田野町	宮崎市長	平成21年10月28日	平成21年11月6日 0850-7-139	慎重工事	
73	第94条	知市道部 米記録、米記録 堀原市道部町 二所道部	都城市長	平成21年11月6日	平成21年11月16日 0850-7-144	工事立会	
74	第94条	弥生・古墳、散布地 小林市高方	小林市長	平成21年11月9日	平成21年11月20日 0850-7-145	慎重工事	
75	第94条	上宮道部 弥生・平安、散布地 筑紫郡三宅	西都市長	平成21年10月30日	平成21年11月25日 0850-7-148	慎重工事	
76	第94条	上田下道部 旧石器・弥生、中世、散布地 延岡市北方町	延岡市長	平成21年11月12日	平成21年11月25日 0850-7-150	発掘調査	
77	第94条	塩見城跡 中世、縄文 日向市塩見 日向市塩見 十三塚道部	日向市長	平成21年12月3日	平成21年12月7日 0850-7-159	工事立会	
78	第94条	縄文・弥生、散布地 小林市高方	西諸農林振興局長	平成21年11月26日	平成21年12月7日 0850-7-160	工事立会	
79	第94条	種子田道部 縄文・弥生、散布地 小林市高方	小林市長	平成21年9月11日	平成21年12月9日 0850-7-162	慎重工事	
80	第94条	高瀬道部 古墳・中世・近世、散布地 宮崎市高岡町	宮崎市上下水道局長	平成21年10月23日	平成21年12月11日 0850-7-154	工事立会	
81	第94条	水成口道部 縄文・弥生、散布地 宮崎市高岡町	宮崎市長	平成21年11月4日	平成21年12月14日 0850-7-164	工事立会	
82	第94条	尾崎第1道部 縄文・近世、散布地 都城市楠北町	都城市長	平成21年12月11日	平成21年12月15日 0850-7-171	工事立会	
83	第94条	秋肥町下町道部 縄文・古墳・中世・近世、散布地 日向市秋肥	福岡高等裁判所事務局長	平成21年12月14日	平成21年12月15日 0850-7-169	工事立会	
84	第94条	湯ノ下道部 弥生・古墳、散布地 市高方	南都珂島農林振興局長	平成21年10月26日	平成21年12月15日 0850-7-170	工事立会	
85	第94条	丸山道部 弥生・平安、散布地 宮崎市三宅	宮崎県都市公園総合事務所長	平成21年12月4日	平成21年12月16日 0850-7-167	工事立会	
86	第94条	広義村古墳 古墳、散布地 宮崎市佐土道町	宮崎市上下水道局長	平成21年12月16日	平成21年12月25日 0850-7-174	慎重工事	
87	第94条	福留川道部 弥生・近世、散布地 宮崎市佐土道町	宮崎市長	平成21年12月10日	平成21年12月25日 0850-7-175	工事立会	
88	第94条	下織道部 縄文・弥生、散布地 高千穂町西山	西臼杵支庁長	平成21年12月24日	平成21年12月28日 0850-7-176	工事立会	
89	第94条	下織道部 古墳、散布地 宮崎市吉村町	宮崎市長	平成21年12月4日	平成22年1月5日 0850-7-177	慎重工事	
90	第94条	十三塚道部 縄文・弥生、散布地 小林市高方	小林市長	平成21年9月11日	平成22年1月5日 0850-7-182	工事立会	
91	第94条	南久保山小畑町道部 縄文・古墳、泉産部 延岡市北方町	延岡河川国道事務所長	平成21年12月21日	平成22年1月6日 0850-7-178	発掘調査	
92	第94条	関倉道部 中世、その他の遺跡(現状遺跡) 都城市山之口町	都城市長	平成21年12月25日	平成22年1月7日 0850-7-179	工事立会	

番 号	届出等の種類 根拠条名	遺跡の名称 時代・種類 所在地	届出をした者	届出の日付	教育委員会による処理		備考
					指示等の日付 文書番号	指示事項	
93	第94条	青木遺跡 縄文・弥生地 高柳市出野町	宮崎市長	平成22年1月7日	平成22年1月20日 0850-7-183	工事立会	
94	第94条	松山遺跡 古墳・近世・敷布地 宮崎市土原町	宮崎市長	平成22年1月5日	平成22年1月25日 0850-7-184	慎重工事	
95	第94条	須木城跡遺跡 中世・城跡跡 小教市栗木	小林市長	平成22年1月26日	平成22年2月1日 0850-7-187	工事立会	
96	第94条	西都原遺跡 縄文・近世・敷布地 西都市三宅	西都土木事務所長	平成22年1月8日	平成22年2月9日 0850-7-188	慎重工事	
97	第94条	下北方遺跡跡 田石部～近世・敷布地 宮崎市下北方町	宮崎市長	平成22年1月15日	平成22年2月12日 0850-7-193	工事立会	
98	第94条	小林原遺跡跡 縄文・弥生・近世・敷布地 小教市五原	宮崎県教育庁財務協理課長	平成22年2月10日	平成22年2月19日 0850-7-196	慎重工事	
99	第94条	跡江原ノ下遺跡 中世・敷布地 宮崎土木事務所	宮崎土木事務所長	平成22年2月5日	平成22年2月22日 0850-7-197	発掘調査	
100	第94条	高鍋城跡 中世・近世・城跡跡 高鍋町大字高鍋	高鍋町長	平成22年2月15日	平成22年2月25日 0850-7-198	工事立会	
101	第94条	高鍋城跡 中世・城跡跡 日向市高鍋	日本放送協会 宮崎放送局長	平成22年2月19日	平成22年2月25日 0850-7-199	工事立会	
102	第94条	下北方遺跡跡 田石部～近世・敷布地 宮崎市下北方町	宮崎市長	平成22年2月8日	平成22年3月2日 0850-7-200	慎重工事	
103	第94条	高鍋城跡 中世・近世・城跡跡 高鍋町大字高鍋	高鍋県立高等学校長	平成22年3月1日	平成22年3月4日 0850-7-214	工事立会	
104	第94条	鞍形城跡 近世・城跡跡 日南市鞍形10丁目	日南市長	平成22年2月23日	平成22年3月5日 0850-7-206	慎重工事	
105	第94条	宮ヶ迫遺跡 古墳・高等跡 宮崎市土原町	宮崎土木事務所長	平成22年3月5日	平成22年3月18日 0850-7-208	発掘調査	
106	第94条	下原敷第1遺跡 縄文・中世・近世・敷布地 宮崎市土原町	宮崎市長	平成22年3月8日	平成22年3月18日 0850-7-209	慎重工事	
107	第94条	高鍋城跡 中世・近世・城跡跡 高鍋町大字高鍋	高鍋町長	平成22年3月18日	平成22年3月19日 0850-7-216	工事立会	
108	第94条	田元遺跡 弥生～近世・敷布地 西都市三宅	西都市長	平成22年3月15日	平成22年3月24日 0850-7-211	工事立会	

遺跡発見の届出・通知

文化財保護法第97条による届出

番 号	届出等の種類 根拠条名	遺跡の名称 時代・種類 所在地	届出をした者	届出の日付	教育委員会による処理		備考
					指示等の日付 文書番号	指示事項	
1	第97条	上多々良遺跡 古墳・敷布地 延岡市古川町	延岡市長	平成21年5月11日	平成21年5月18日 0850-8-1	発掘調査	

発掘調査の届出等

文化財保護法第99条による発掘

番号	遺跡の名称 時代・種別 所在地	調査を行った 地方公共団体	調査の目的 種類	面積 (㎡)	調査期間	備考
1	小林市南西方	小林市	試掘調査	24	平成21年4月16日	
2	二本松・中間遺跡 縄文～近世、散布地 郡城市山之口町	宮崎県	確認調査	66	平成21年4月27日 ～ 平成21年4月28日	
3	郡城市下川東	郡城市	試掘調査	66	平成21年4月21日 ～ 平成21年4月22日	
4	女橋遺跡 縄文～近世、散布地 郡城市今町	郡城市	確認調査	16	平成21年4月24日	
5	室ヶ崎遺跡 弥生～中世、散布地 西都市三宅	西都市	確認調査・本発掘調査	411	平成20年9月9日 ～ 平成21年3月9日	
6	上ノ原第1遺跡 弥生・古墳、集落跡・散布地 宮崎市阿波岐原町	宮崎県	確認調査	24	平成21年5月12日	
7	岡第4遺跡 縄文・弥生・平安・近世 清武町今泉	清武町	確認調査	160	平成21年4月21日 ～ 平成21年4月24日	
8	年見川遺跡 弥生・古墳、集落地 郡城市宮儀原町	郡城市	確認調査	8	平成21年5月12日	
9	前ノ田村上第2遺跡 旧石器～弥生、散布地 川南町川南	宮崎県	確認調査	730	平成21年4月22日 ～ 平成21年4月24日	
10	延岡市日の出町	延岡市	試掘調査	5	平成21年4月30日 ～ 平成21年5月1日	
11	郡城市五十町	郡城市	試掘調査	52	平成21年5月11日 ～ 平成21年5月12日	
12	中尾第1遺跡 縄文・平安・中世、散布地 郡城市安久町	郡城市	確認調査	7	平成21年5月14日	
13	紙肥城下町遺跡 中世～近世、城跡跡 日南市坂敷	日南市	確認調査	17	平成21年5月26日	
14	今村前遺跡 弥生～奈良、散布地 宮崎市吉村町	宮崎市	確認調査	78	平成21年5月15日	
15	十郎ヶ尾遺跡 縄文～近世、散布地 延岡市北方町	宮崎県	確認調査	8	平成21年6月1日	
16	延岡市北方町	宮崎県	試掘調査	12	平成21年6月2日	
17	南久保山小塚町遺跡 旧石器～近世、集落跡 延岡市北方町	宮崎県	確認調査	15	平成21年6月4日 ～ 平成21年6月5日	
18	下北方遺跡群 旧石器～近世、散布地 宮崎市下北方町	宮崎市	確認調査	12	平成21年6月1日	
19	新田原58号墳 古墳、古墳 新富町新田	新富町	確認調査	10,234	平成20年11月4日 ～ 平成21年3月31日	
20	上多々良遺跡 古墳、古墳 延岡市岡富町	延岡市	本発掘調査	1,000	平成21年1月16日 ～ 平成21年6月8日	
21	志和地村4号墳 古墳、古墳 郡城市下水流町	郡城市	確認調査	102	平成21年5月11日 ～ 平成21年5月29日	
22	宮崎市宮庭町	宮崎市	試掘調査	45	平成21年6月25日	
23	宮崎市神宮西	宮崎市	試掘調査	20	平成21年6月2日	
24	宮ノ原遺跡 縄文～中世、散布地 日南市坂之嶺	日南市	確認調査	5	平成21年6月5日	
25	日南市南郷町	日南市	試掘調査	15	平成21年6月16日	

番 号	遺跡の名称 時代・種類 所在	調査を行った 地方公共団体	調査の目的 種 類	面 積 (㎡)	調 査 期 間	備 考
26	佐土原城跡 中世、城跡跡 宮崎市佐土原町	宮崎市	確認調査	2	平成21年6月19日	
27	沖田貝塚 縄文、貝塚 延岡市小野町	延岡市	確認調査	8	平成21年6月17日	
28	上多々良遺跡 古墳、散布地 延岡市古川町	延岡市	確認調査	1,400	平成21年5月18日 ～6月19日	
29	塚元石遺跡 縄文～近世、散布地 都城市梅北町	都城市	確認調査	7	平成21年6月22日	
30	二本杉遺跡 縄文・弥生・近世、散布地 都城市山之口町	都城市	確認調査	28	平成21年6月24日 ～6月25日	
31	野地久保島遺跡 縄文～古墳・中世・近世、集落跡 延岡市北浦町	宮崎市	本発照調査	1,600	平成21年4月6日 ～6月19日	
32	延岡市平田町	宮崎市	試験調査	38	平成21年7月9日	
33	妖肥城下町遺跡 縄文・中世・近世、散布地 日南市彰肥	宮崎市	確認調査	24	平成21年7月9-10日	
34	八久保第2遺跡 縄文・弥生・平安、散布地 都城市高城町	都城市	確認調査	5	平成21年6月25-26日	
35	太郎第2遺跡 縄文・弥生・中世、散布地 都城市高城町	都城市	確認調査	5	平成21年6月24日	
36	十郎ノ尾遺跡 縄文～近世、散布地 延岡市北方町	宮崎市	確認調査	7	平成21年7月15日	
37	駄小園遺跡 旧石器～近世、散布地 延岡市北方町	宮崎市	確認調査	33	平成21年7月16日	
38	南久保山小塚町遺跡 旧石器～近世、集落跡 延岡市北方町	宮崎市	確認調査	22	平成21年7月17日	
39	筋尾遺跡 縄文～近世、散布地 都城市今町	都城市	確認調査	4	平成21年7月13-14日	
40	都城市五十町	都城市	試験調査	4	平成21年7月13日	
41	東原第3遺跡 近世、散布地 都城市菓子野町	都城市	確認調査	17	平成21年7月21・23・ 24日	
42	都城市上長瀬町	都城市	試験調査	8	平成21年7月29日	
43	下北方遺跡群 旧石器～近世、散布地 宮崎市下北方町	宮崎市	本発照調査	453	平成21年5月14日 ～7月25日	
44	大戸ノ口第1遺跡 弥生～平安、散布地 高橋町上江	宮崎市	確認調査	12	平成21年8月5-10日	
45	輪戸ノ前遺跡 縄文・中世・近世、散布地 小林市真方	宮崎市	本発照調査	700	平成21年4月23日 ～8月4日	
46	勝江地区遺跡 中世～近世、散布地 宮崎市勝江	宮崎市	確認調査	100	平成21年8月11～13日	
47	王子山遺跡 古墳・中世・近世、散布地 都城市山之口町	都城市	確認調査	18	平成21年8月4日	
48	都城市高城町	都城市	試験調査	4	平成21年8月7日	
49	都城市高崎町	都城市	試験調査	14	平成21年8月10-11日	
50	天下中須遺跡 古墳、散布地 延岡市天下町	延岡市	確認調査	46	平成21年7月21日 ～8月24日	
51	洲ノ上遺跡 弥生・奈良～近世、(未記載) 都城市山之口町	都城市	確認調査	7	平成21年8月17-18日	

番号	遺跡の名称 時代・種類 所在地	調査を行った 地方公共団体	調査の目的 種類	面積 (㎡)	調査期間	備考
52	年見川遺跡 弥生・古墳・集落地 郡城市葛原町	郡城市	確認調査	8	平成21年8月19日	
53	長岡城内遺跡 近世・城館跡 長岡市桜小路	宮崎県	確認調査	16	平成21年9月1～3日	
54	高岡遺跡第32地点 奈良・平安・近世・散布地 宮崎市高岡町	宮崎市	本発掘調査	300	平成21年6月18日 ～8月8日	
55	旧牧跡第2遺跡 弥生～古墳・散布地 都農町川北	宮崎県	確認調査	6	平成21年9月7日	
56	阮肥城下町遺跡 縄文・中世・近世・散布地 日南市阮肥	宮崎県	確認調査	30	平成21年9月7日	
57	下切遺跡 縄文～古墳・平安・中世・散布地 郡城市高岡町	郡城市	確認調査	24	平成21年4月27・28日 ～5月7・8日	
58	橋掛遺跡 縄文・弥生・中世・散布地 郡城市高岡町	郡城市	確認調査	16	平成21年4月30日 ～5月8日	
59	橋前第2遺跡 縄文・弥生・中世・散布地 郡城市高岡町	郡城市	確認調査	70	平成21年4月28～30日、 5月11～13日、6月15～17 日、8月26・27日	
60	平部遺跡 縄文～近世・散布地 西都市平部	西都市	確認調査	7	平成21年8月10～12日	
61	小林市真方	小林市	試験調査	125	平成21年8月17～25日	
62	東光寺遺跡 中世・集落跡・生産遺跡 高鍋町持田	宮崎県	本発掘調査	600	平成21年6月1日 ～8月31日	
63	小椎ヶ野遺跡 縄文・奈良～近世・散布地 郡城市山之口町	郡城市	確認調査	8	平成21年9月1・2日	
64	二本杉遺跡 縄文・弥生・近世・散布地 郡城市山之口町	郡城市	確認調査	8	平成21年9月7日	
65	郡城市山之口町	郡城市	試験調査	6	平成21年8月20日	
66	崎江地区遺跡 中世～近世・散布地 宮崎市崎江	宮崎県	確認調査	50	平成21年9月10日	
67	尾立第5遺跡 旧石器・縄文・散布地 都農町川北	宮崎県	確認調査	170	平成21年9月7・8日	
68	前ノ田村上第2遺跡 旧石器～弥生・散布地・集落跡 川南町川南	宮崎県	本発掘調査	1,120	平成21年6月8日 ～9月11日	
69	木戸平第1遺跡 旧石器～弥生・散布地 都農町川北	宮崎県	確認調査	300	平成21年7月1～15日	
70	西ノ郷第2遺跡 旧石器・縄文・散布地 都農町川北	宮崎県	確認調査	520	平成21年7月16日 ～8月4日	
71	舟川中原遺跡第2地点 縄文・散布地 都農町川北	宮崎県	確認調査	45	平成21年9月8～10日	
72	和田追遺跡 弥生～中世・散布地 日南市戸高	日南市	確認調査	8	平成21年9月15日	
73	二本杉遺跡 縄文・弥生・近世・散布地 郡城市山之口町	郡城市	確認調査	8	平成21年9月14日	
74	東麓上野原第2遺跡 弥生・古墳・散布地 野尻町東麓	野尻町	確認調査	8	平成21年9月9日	
75	東麓上野原第1遺跡 弥生・古墳・散布地 野尻町東麓	野尻町	確認調査	16	平成21年9月9日	
76	二厚遺跡群 弥生・古墳・散布地 小林市真方	小林市	本発掘調査	210	平成21年8月28日 ～9月18日	
77	志和地村12号墳 古墳・古墳 郡城市上水尻町	郡城市	確認調査	14	平成21年9月24・25日	

番号	遺跡の名称 時代・種類 所在地	調査を行った 地方公共団体	調査の目的 種類	面積 (㎡)	調査期間	備考
78	小林原遺跡群 縄文・弥生・近世、散布地 小林市水窪道	小林市	確認調査	42	平成21年9月17-18日	
79	大久保第1遺跡 縄文・古墳、散布地 郡城市乙原町	郡城市	確認調査	20	平成21年9月28-29日	
80	木戸平第2遺跡 旧石器～古墳、散布地 郡農町川北	宮崎県	本発掘調査	760	平成21年7月13日 ～ 9月2日	
81	依石第2遺跡 旧石器～古墳、散布地 郡農町川北	宮崎県	本発掘調査	60	平成21年6月16日 ～ 7月14日	
82	向原中尾第4遺跡 旧石器～古墳、散布地 日向市東郷町	宮崎県	本発掘調査	60	平成21年8月5～31日	
83	島内地下式横穴墓群 古墳、古墳 えびの市島内	えびの市	本発掘調査	12	平成21年9月14～17日	
84	庄内小学校遺跡 弥生・中世・近世、集落跡 郡城市庄内町	郡城市	本発掘調査	760	平成21年8月3日 ～ 10月9日	
85	塩見城跡 古墳・中世・近世、城跡跡 日向市塩見	宮崎県	本発掘調査	550	平成21年7月21日 ～ 9月30日	
86	清武町木原	清武町	試験調査	30	平成21年9月29日 ～ 10月1日	
87	舟川第2遺跡 旧石器～弥生、散布地 郡農町川北	宮崎県	本発掘調査	270	平成21年8月5日 ～ 9月9日	
88	勘女木遺跡 縄文・弥生、集落跡 郡城市五十町	宮崎県	本発掘調査	16,200	平成20年8月4日 ～9月30日	
89	小林市東方	小林市	試験調査	8	平成21年10月15日	
90	延岡市北方町	宮崎県	試験調査	10	平成21年10月27日	
91	村内地区遺跡 弥生～中世、散布地 宮崎市田野町村内	宮崎県	確認調査	250	平成21年10月20～28日	
92	十郎ヶ尾遺跡 縄文～近世、散布地 延岡市北方町	宮崎県	確認調査	12	平成21年10月28-29日	
93	関元遺跡 縄文～平安、散布地 えびの市関元	宮崎県	確認調査	119	平成21年11月4-5日	
94	北久保山遺跡 旧石器～弥生・中世、散布地 延岡市北方町	延岡市	本発掘調査	210	平成21年8月11日 ～ 9月30日	
95	東原遺跡 旧石器～弥生・中世、散布地 延岡市北方町	延岡市	本発掘調査	42	平成21年8月3～31日	
96	岡第4遺跡 旧石器～弥生・平安～近世、散布地、集落跡 清武町今泉	清武町	本発掘調査	1,000	平成21年8月7日 ～ 10月30日	
97	御崎原第2遺跡 縄文、散布地 三股町長田	三股町	確認調査	6	平成21年10月20日	
98	敷小屋遺跡 旧石器～近世、散布地 延岡市北方町	宮崎県	確認調査	8	平成21年11月11日	
99	延岡市北方町	宮崎県	試験調査	6	平成21年11月12日	
100	森永地下式横穴墓群 古墳、地下式横穴墓 国富町森永	国富町	確認調査	1,247	平成21年10月26-27日	
101	上多々良遺跡 古墳、古墳 延岡市国富町	延岡市	本発掘調査	2,360	平成21年6月15日 ～ 11月4日	
102	早馬原遺跡 古墳、散布地 郡城市南橋市町	郡城市	確認調査	6	平成21年11月12-13日	
103	小林市真方	小林市	試験調査	8	平成21年10月28日	

番号	遺跡の名称・種類 時代・所在地	調査を行った 地方公共団体	調査の目的 種類	面積 (単位:㎡)	調査期間	備考
104	二原遺跡群 弥生・古墳、散布地 小林市真方	小林市	確認調査	97	平成21年10月8～10日	
105	国防尾遺跡 弥生・古墳・近世、散布地 郡城市平塚町	郡城市	確認調査	10	平成21年10月27日	
106	藤ヶ原第1遺跡 縄文・弥生、散布地 郡城市高城町	郡城市	確認調査	6	平成21年10月28・29日	
107	横松遺跡 弥生・中世、散布地 郡城市高城町	郡城市	確認調査	8	平成21年11月4日	
108	狭石第1遺跡 旧石器～弥生、散布地 宮崎県 都農町川北	宮崎県	本発掘調査	9,000	平成21年4月1日 ～ 11月2日	
109	野田八田遺跡 縄文～古墳、集落跡 延岡市野田町	延岡市	確認調査	15	平成21年10月19～28日	
110	藤佐城跡 中世、城館跡 宮崎市高岡町	宮崎市	本発掘調査	416	平成21年9月3日 ～ 12月1日	
111	肥前城下町遺跡 近世、城下町 日南市新肥	日南市	確認調査	9	平成21年11月26日	
112	郡城市山之口町	郡城市	試験調査	16	平成21年11月26日	
113	扇倉遺跡 弥生・中世・近世、散布地 郡城市山之口町	郡城市	確認調査	11	平成21年11月25日	
114	小林市真方	小林市	試験調査	14	平成21年11月30日 ～ 12月2日	
115	狐東遺跡 中世・近世、散布地 郡城市平塚町	郡城市	確認調査	28	平成21年12月2～4日	
116	高千穂町柳方	高千穂町	試験調査	100	平成21年12月8日	
117	水田藤東遺跡 弥生・平安～近世、散布地 郡城市安久町	郡城市	確認調査	36	平成21年12月8・9日	
118	都於郡城跡 中世、郡城跡 西宮市荒武	西宮市	確認調査	126	平成21年7月13日 ～ 11月30日	
119	天下城山遺跡 中世、城館跡 延岡市天下町	延岡市	確認調査	11	平成21年12月9～15日	
120	小林市真方	小林市	試験調査	72	平成21年12月24日	
121	日向市平岩	宮崎県	試験調査	10	平成21年12月14日	
122	日向市平岩	宮崎県	試験調査	75	平成21年12月14日	
123	金ヶ原第2遺跡 旧石器・弥生、散布地 日向市平岩	宮崎県	確認調査	30	平成21年12月15日	
124	日向市平岩	宮崎県	試験調査	25	平成21年12月15日	
125	日向市平岩	宮崎県	試験調査	60	平成21年12月16日	
126	鳥越遺跡 縄文～古墳、散布地 郡城市高橋町	郡城市	確認調査	12	平成21年12月21・22日	
127	高原町広原	宮崎県	試験調査	46	平成22年1月12日	
128	下北方花切第1遺跡 古墳・奈良、集落地 宮崎市下北方町	宮崎市	本発掘調査	72	平成21年12月7～28日	
129	大戸ノ口第3遺跡 弥生～古墳、散布地 高橋町上江	宮崎県	確認調査	8	平成22年1月20・21日	

番号	遺跡の名称 時代・種類 所在地	調査を行った 地方公共団体	調査の目的 種 類	面積 (単位:㎡)	調査期間	備 考
130	岡道跡 縄文～平安、散布地 日向市平岩	宮崎県	確認調査	140	平成22年1月14・15日	
131	坂平遺跡 旧石器～中世、散布地・集落跡 日向市苜高	宮崎県	本発掘調査	8,500	平成21年5月18日 ～ 平成22年1月13日	
132	屋倉遺跡 弥生・中世・近世、散布地 那城市山ノ口町	那城市	確認調査	16	平成22年1月8日	
133	井之城第2遺跡 縄文・中世、散布地 那城市高城町	那城市	確認調査	41	平成22年1月18～20日	
134	飯肥城下町遺跡 近世、その他の遺跡(城下町) 日南市飯肥5丁目	日南市	確認調査	26	平成22年1月25～27日	
135	内野々遺跡 縄文～古墳、散布地・集落跡 那城市川北	宮崎県	本発掘調査	4,700	平成21年6月5日 ～ 平成22年1月7日	
136	内野々第4遺跡 縄文、散布地 那城市川北	宮崎県	本発掘調査	900	平成21年5月11日 ～ 平成22年1月7日	
137	木戸平第2遺跡 旧石器～古墳、散布地 那城市川北	宮崎県	本発掘調査	1,280	平成21年10月13日 ～ 平成22年1月18日	
138	中尾第1遺跡 弥生・中世、散布地 那城市高城町	那城市	確認調査	6	平成22年1月26日	
139	平原第2遺跡 弥生、散布地 那城市南横市町	宮崎県	確認調査	150	平成22年2月3・4日	
140	飯肥城下町遺跡 近世、その他の遺跡(城下町) 日南市飯肥3丁目	日南市	確認調査	12	平成22年2月8日	
141	那城市南横市町	宮崎県	試掘調査	198	平成22年2月8～10日	
142	堂ヶ輪遺跡 弥生～近世、散布地 西郷市三宅	西郷市	本発掘調査	62	平成21年10月29日 ～ 11月26日	
143	沢渡遺跡 中世、散布地 日南市松永	宮崎県	確認調査	320	平成22年1月25～27日	
144	日南市松永	宮崎県	試掘調査	450	平成22年1月25～27日	
145	内野々第2遺跡 旧石器・縄文、散布地・集落跡 那城市川北	宮崎県	本発掘調査	1,410	平成21年12月7日 ～ 平成22年1月25日	
146	宮ヶ迫遺跡 古墳、集落跡・散布地 宮崎市佐土原町	宮崎県	確認調査	90	平成22年2月19日	
147	地山遺跡 縄文～近世、散布地 延岡市北方町	宮崎県	確認調査	60	平成22年2月23日	
148	飯代田遺跡 縄文、散布地 日南市北郷町	日南市	確認調査	5	平成22年2月16・17日	
149	延岡市北方町	宮崎県	試掘調査	5	平成22年2月23・24日	
150	岡道跡 縄文～平安、散布地 日向市平岩	宮崎県	本発掘調査	120	平成22年2月16～18日	
151	水田藤東遺跡 平安、散布地 那城市安久町	那城市	本発掘調査	935	平成22年1月7日 ～ 2月22日	
152	飯肥城跡 近世、城跡跡 日南市飯肥10丁目	日南市	確認調査	5	平成22年2月25日	
153	日南市苜田	日南市	試掘調査	10	平成22年2月23・24日	
154	加治屋遺跡 弥生・古墳・中世・近世、散布地 那城市南横市町	那城市	確認調査	2	平成22年2月16日	
155	大岩田村ノ前遺跡 縄文・中世・近世、散布地 那城市大岩田町	那城市	確認調査	2	平成22年2月17日	

番号	遺跡の名称 時代 所在地	調査を行った 地方公共団体	調査の目的 種 類	面積 (単位:㎡)	調査期間	備 考
156	下原遺跡 旧石部・縄文・近世、散布地 都農町川北	宮崎県	本発掘調査	6,680	平成21年6月8日 ～ 平成22年2月8日	
157	弥生～近世、散布地 西都市三宅	西都市	本発掘調査	43	平成22年1月6～30日	
158	鎌倉第1遺跡 縄文～古墳、散布地 えびの市大西平	宮崎県	確認調査	76	平成22年2月25日、3月1・2日	
159	愛染院遺跡 古墳、散布地 えびの市大西平	宮崎県	確認調査	63	平成22年3月2・3日	
160	牧ノ原遺跡群 縄文～平安、散布地 都城市高城町	都城市	確認調査	10	平成22年3月24日	
161	下筒遺跡 弥生・古墳、集落跡 えびの市内整	えびの市	本発掘調査	2,500	平成21年11月20日 ～ 平成22年3月2日	
162	宮崎遺跡 縄文、散布地 日南市北郷町	日南市	確認調査	2	平成22年3月3日	
163	二原遺跡群 縄文～古墳、散布地・集落地 小林市真方	小林市	本発掘調査	570	平成22年1月13日 ～ 3月8日	
164	日南市北郷町	日南市	試掘調査	2	平成22年3月10日	
165	南久保山小堀町遺跡 旧石部～近世、集落跡 延岡市北方町	宮崎県	確認調査	15	平成22年3月12日	
166	平木場遺跡 縄文～古墳、散布地・集落跡 小林市南西方	宮崎県	確認調査	55	平成22年3月16日	
167	郡城取部遺跡 中世・近世、城館跡 都城市南藤原町	都城市	確認調査	10	平成22年3月11日	
168	岡遺跡 縄文・近世、散布地 日向市平岩	宮崎県	確認調査	400	平成22年3月10・11日	
169	上ノ原第1遺跡 古墳・中世・集落跡 宮崎市阿波岐原町	宮崎県	本発掘調査	2,000	平成21年10月26日 ～ 平成22年3月1日	
170	勝江坂ノ下遺跡 近世、その他の墓 宮崎市勝江	宮崎県	本発掘調査	380	平成22年2月22日 ～ 3月23日	
171	駄小屋遺跡 旧石部～近世、散布地 延岡市北方町	宮崎県	確認調査	43	平成22年3月23・24日	
172	南久保山小堀町遺跡 縄文、集落跡 延岡市北方町	宮崎県	本発掘調査	1,000	平成22年1月5日 ～ 3月19日	
173	平峰遺跡 古墳、集落跡 豊城市平坂町	宮崎県	本発掘調査	2,750	平成21年9月30日 ～ 平成22年3月26日	
174	舟川第2遺跡 旧石部・縄文、散布地・集落跡 都農町川北	宮崎県	本発掘調査	3,000	平成21年10月26日 ～ 平成22年3月12日	
175	錦鏡塚古墳 古墳、古墳 日向市富高	日向市	本発掘調査	26	平成22年3月10～19日	
176	日南市北郷町	日南市	試掘調査	22	平成22年3月5～17日	
177	尾向遺跡 弥生・中世、散布地 都城市早水町	都城市	確認調査	18	平成22年3月17日	
178	志和池村4号墳 古墳、古墳・その他の墓 都城市下水渡町	都城市	確認調査	116	平成22年3月11～26日	
179	二原遺跡群 縄文、集落地 小林市真方	小林市	確認調査	71	平成22年3月17・18日	
180	生目古墳群 古墳、古墳 宮崎市勝江	宮崎市	確認調査	956	平成21年9月1日 ～ 平成22年3月31日	
181	上安久遺跡 縄文・古墳・中世、散布地・集落地 都城市安久町	都城市	本発掘調査	1,699	平成21年11月16日 ～ 平成22年3月31日	

番 号	遺 跡 の 名 称 時 代 ・ 種 類 所 在 地	調査を行った 地方公共団体	調査の目的 種 類	面 積 (単位:㎡)	調 査 期 間	備 考
182	平畑遺跡 縄文、弥生地 宮崎市学園木部台西1丁目	宮崎市	本発掘調査	338	平成22年3月8～30日	
183	今井野遺跡(クレーパーク2次) 旧石部～古墳、集落跡 延岡市天下町	延岡市	本発掘調査	9.300	平成21年6月26日 ～ 平成22年3月31日	
184	古城第2遺跡 弥生～中世、弥生地 宮崎市佐土原町	宮崎市	本発掘調査	4.200	平成21年10月26日 ～ 平成22年3月29日	
185	小林市野尻町	小林市	試掘調査	17	平成22年3月29・30日	

