



PL.77 曾木原遺跡(第3次・第5次) 近景(南から)



PL.80 曾木原遺跡(第3次・第5次) 1号土坑(南東から)



PL.78 曾木原遺跡(第3次・第5次) 柱穴群(東から)



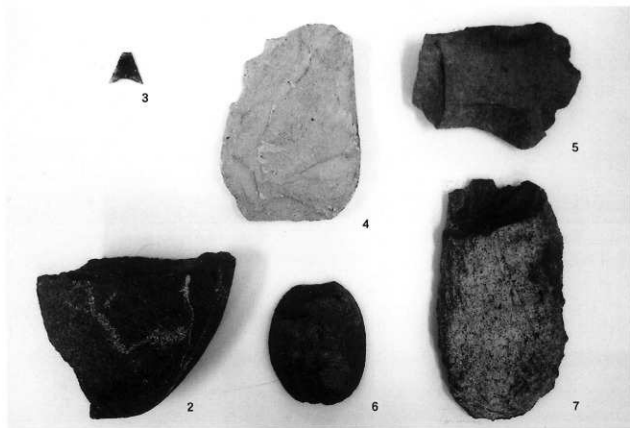
PL.81 曾木原遺跡(第3次・第5次) 2号土坑(東から)



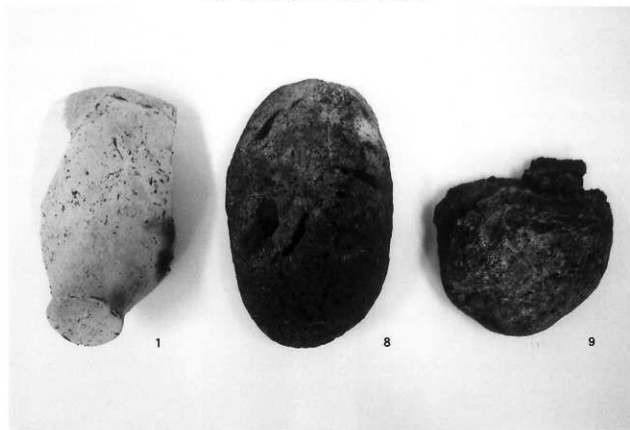
PL.79 曾木原遺跡(第3次・第5次) 畝(北東から)



PL.82 曾木原遺跡(第3次・第5次) 1号溝(北西から)



PL.83 曾木原遺跡(第3次・第5次) 出土遺物 1



PL.84 曾木原遺跡(第3次・第5次) 出土遺物 2

報告書抄録

ふりがな	しないいせき
書名	市内遺跡
副書名	平成19年度市内遺跡発掘調査に伴う埋蔵文化財発掘調査報告書
巻次	
シリーズ名	延岡市文化財調査報告書
シリーズ番号	第35集
著者名	小野信彦、山田 聡、尾方農一、高浦 哲
編集機関	延岡市教育委員会
所在地	宮崎県延岡市東本小路2-1
発行年月日	2008年3月31日

所収遺跡名	所在地	市町村コード	遺跡コード	北緯	東経	調査期間	調査面積	調査原因
<small>ひらね ちゅうち</small> 平塚町1丁目 <small>ひらね ちゅうち</small> 野中田地点	<small>のべのしんりょう</small> 延岡市平塚町 <small>ひらね ちゅうち</small> 1丁目856番地1号	452033		32° 33' 05"	131° 40' 46"	2007/0522 \$ 2007/0522	15.0㎡	宅地造成
種別	主な時代	主な遺構		主な遺物		特記事項		
		無		無				
<small>のべのしんりょう</small> 延岡城内遺跡 跡 (第17次)	<small>のべのしんりょう</small> 延岡市本小路 78-2・79-2	452033	3018	32° 34' 42"	131° 39' 53"	2007/0530 \$ 2007/0601	120.0㎡	宅地造成
種別	主な時代	主な遺構		主な遺物		特記事項		
城跡	近世	内堀		無				
<small>にしんがほこ</small> 西階横穴 2	<small>のべのしんりょう</small> 延岡市西階町 4592番地外	452033	4075	32° 33' 50"	131° 38' 31"	2007/0613 \$ 2007/0809	24.0㎡	市道改良
種別	主な時代	主な遺構		主な遺物		特記事項		
墳墓	古墳	横穴墓2		鉄線・須志器片		遺跡名は丸塚山古墳		
<small>のべのしんりょう</small> 延岡城下町 遺跡(第2次)	<small>のべのしんりょう</small> 延岡市北町 1丁目1-4	452033	3026	32° 34' 53"	131° 41' 10"	2007/1105 \$ 2007/1122	24.6㎡	マンション 建設
種別	主な時代	主な遺構		主な遺物		特記事項		
集落跡	近世・近代	戦災遺構・堤防跡		陶磁器・瓦				

所収遺跡名	所在地	市町村コード	遺跡コード	北緯	東経	調査期間	調査面積	調査原因
大武町 志多留地点	延岡市大武町 179番地外	452033		32° 34' 53"	131° 41' 10"	2007/1107 5 2007/1114	70.0m ²	宅地造成
種別	主な時代	主な遺構		主な遺物		特記事項		
	近世	無		陶磁器				
所収遺跡名	所在地	市町村コード	遺跡コード	北緯	東経	調査期間	調査面積	調査原因
愛宕山 第2地点	延岡市愛宕山 6112番1	452033		32° 33' 20"	131° 40' 07"	2007/1211 5 2007/1220	5.5m ²	携帯電話 無線基地局 建設
種別	主な時代	主な遺構		主な遺物		特記事項		
		無		無				
所収遺跡名	所在地	市町村コード	遺跡コード	北緯	東経	調査期間	調査面積	調査原因
上多々良遺跡 (第7次-1区)	延岡市岡富町 798-4番地	452033		32° 34' 10"	131° 39' 40"	2007/1221 5 2007/1221	300.0m ²	土地区画 整理事業
種別	主な時代	主な遺構		主な遺物		特記事項		
散布地	古墳～近世	無		無				
所収遺跡名	所在地	市町村コード	遺跡コード	北緯	東経	調査期間	調査面積	調査原因
古城町4丁目 樋ノ下地点	延岡市古城町 4丁目141	452033		32° 33' 50"	131° 39' 30"	2008/0129 5 2008/0206	8.2m ²	共同住宅建設
種別	主な時代	主な遺構		主な遺物		特記事項		
	不明	無		土師器片				
所収遺跡名	所在地	市町村コード	遺跡コード	北緯	東経	調査期間	調査面積	調査原因
延岡城内遺跡 (第16次)	延岡市木小路 173-22	452033	3018	32° 34' 42"	131° 39' 49"	2007/0125 5 2007/0201	5.0m ²	個人住宅建設
種別	主な時代	主な遺構		主な遺物		特記事項		
城跡	近世			紅浜石片・陶磁器		内堀関連遺構?		
所収遺跡名	所在地	市町村コード	遺跡コード	北緯	東経	調査期間	調査面積	調査原因
行願町 茂渠野地点	延岡市行願町 650番183	452033		32° 36' 43"	131° 35' 09"	2007/0219 5 2007/0302	14.6m ²	携帯電話 無線基地局 建設
種別	主な時代	主な遺構		主な遺物		特記事項		
		無		無				
所収遺跡名	所在地	市町村コード	遺跡コード	北緯	東経	調査期間	調査面積	調査原因
上多々良遺跡 (第5次)	延岡市岡富町 古川町	452033	3012	32° 34' 53"	131° 41' 10"	2007/0118 5 2007/0320	142.5m ²	土地区画 整理事業
種別	主な時代	主な遺構		主な遺物		特記事項		
散布地	古墳～近世	無		無				

所収遺跡名	所在地	市町村コード	遺跡コード	北緯	東経	調査期間	調査面積	調査原因
ふじき 藤の木 だい 第1地点	ひのへかしきたかたまたま 延岡市北方町 ふじき 藤の木西1103-1	452033		32° 35' 55"	131° 31' 5"	2007/0626 ? 2007/0629	10.0m ²	携帯電話 無線基地局
種別	主な時代	主な遺構		主な遺物		特記事項		
		無		無				
所収遺跡名	所在地	市町村コード	遺跡コード	北緯	東経	調査期間	調査面積	調査原因
ふじき 藤の木 だい 第2地点	ひのへかしきたかたまたま 延岡市北方町藤の ふじき 木西1258・1259	452033		32° 35' 55"	131° 31' 11"	2007/1001 ? 2007/1002	6.0m ²	携帯電話 無線基地局
種別	主な時代	主な遺構		主な遺物		特記事項		
		無		無				
所収遺跡名	所在地	市町村コード	遺跡コード	北緯	東経	調査期間	調査面積	調査原因
かみぎまろくしほ 上崎地区遺跡 だい (第9次)	ひのへかしきたかたまたま 延岡市北方町 かみぎまろくしほ 上崎辰	452033	33	32° 34' 24"	131° 30' 30"	2007/0510 ? 2007/0510	10.0m ²	県営農地 保全整備
種別	主な時代	主な遺構		主な遺物		特記事項		
		無		無				
集落跡	縄文時代・弥生時代	無		無				
所収遺跡名	所在地	市町村コード	遺跡コード	北緯	東経	調査期間	調査面積	調査原因
ふじき 敷小屋遺跡 だい (第1次)	ひのへかしきたかたまたま 延岡市北方町 ふじき 敷田辰	452033	30	32° 35' 00"	131° 30' 39"	2008/0118 ? 2008/0125	30.0m ²	水兼農道 建設
種別	主な時代	主な遺構		主な遺物		特記事項		
		無		石器				
散布地	縄文時代	無		石器				
所収遺跡名	所在地	市町村コード	遺跡コード	北緯	東経	調査期間	調査面積	調査原因
ひのへかしきたかたまたま 東原遺跡 だい (第2次)	ひのへかしきたかたまたま 延岡市北方町 ひのへかしきたかたまたま 川水流明699-5	452033	37	32° 33' 55"	131° 31' 35"	2008/0212 ? 2008/0214	8.0m ²	市道改良工事
種別	主な時代	主な遺構		主な遺物		特記事項		
		無		石器・土器				
散布地	縄文時代・弥生時代	無		石器・土器				
所収遺跡名	所在地	市町村コード	遺跡コード	北緯	東経	調査期間	調査面積	調査原因
そま 曾木原遺跡 だい (第3次)	ひのへかしきたかたまたま 延岡市北方町子 そま 曾木1-2外	452033	50	32° 34' 22"	131° 33' 11"	2005/1130 ? 2006/0213	500.0m ²	個人農地改良
種別	主な時代	主な遺構		主な遺物		特記事項		
		土坑2・溝状遺構1・柱穴群		打製石斧・縄文土器片・甕				
散布地	縄文時代後期・古墳時代・中世	土坑2・溝状遺構1・柱穴群		打製石斧・縄文土器片・甕				
所収遺跡名	所在地	市町村コード	遺跡コード	北緯	東経	調査期間	調査面積	調査原因
そま 曾木原遺跡 だい (第5次)	ひのへかしきたかたまたま 延岡市北方町子 そま 曾木1-2外	452033	50	32° 34' 22"	131° 33' 11"	2007/0109 ? 2007/0330	500.0m ²	個人農地改良
種別	主な時代	主な遺構		主な遺物		特記事項		
		土坑2・溝状遺構1・柱穴群		打製石斧・縄文土器片・甕				
散布地	縄文時代後期・古墳時代・中世	土坑2・溝状遺構1・柱穴群		打製石斧・縄文土器片・甕				

市内遺跡

平成19年度市内遺跡発掘調査事業に伴う
埋蔵文化財調査報告書

2008年3月31日

発行：延岡市教育委員会
宮崎県延岡市東本小路2番地1

印刷：株式会社 ながと
宮崎県延岡市出北4-2479