



遺跡全景 (西から)



西地区全景 (西から)



西地区全景 (東から)



東地区全景 (西から)



SB02

左：同カマド
右：同溝と蓋石

同遺物出土状態

同カマド付近
遺物出土状態



S B 01



左：同遺物出土状態
右：同カマド



S K 01



左：S K 02
右：S K 03

同断面





S B02 3



S B02 4



S B02 5



S B02 6



S B02 10



S B02 13



S B02 14



S B02 15



S K01 1



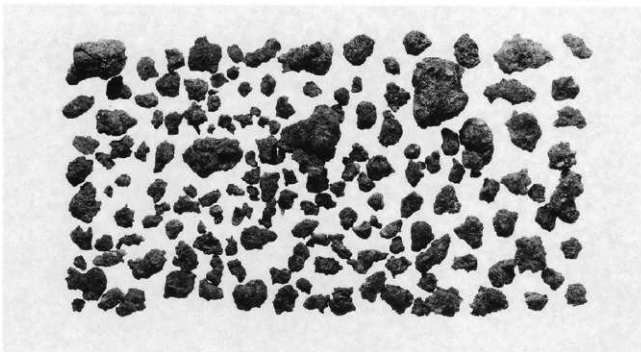
S B01 10



S K01 2



S K01 3



S K02鉄滓



S K02 7



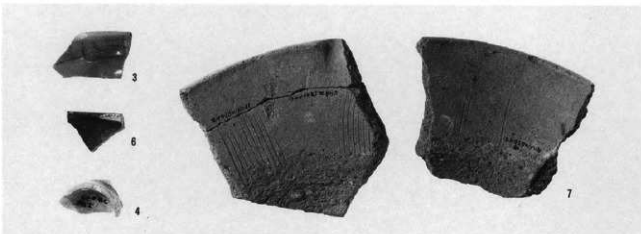
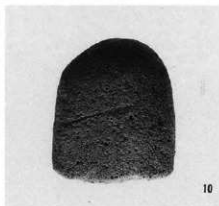
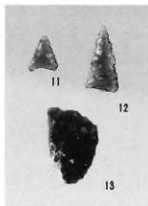
S K02 7



左：同羽口
右：S K01土器埋設状態
推定復原



縄文土器・石器



中世陶磁器



遺跡全景（南東から）



調査区全景（北東から）



左：H0断面
右：H-2断面



遺跡全景（南西から）



遺跡全景（北東から）



左：Aトレンチ断面



右：Cトレンチ断面

(財)長野県埋蔵文化財センター発掘調査報告書 15

中央自動車道長野線埋蔵文化財発掘調査報告書 12

—東筑摩郡坂北村・麻績村内—

向六上遺跡・十二遺跡・野口遺跡

古司遺跡・子尾入遺跡

発行 平成5年12月25日発行

発行者 日本道路公団名古屋建設局

長野県教育委員会

(財)長野県埋蔵文化財センター

〒388 長野市篠ノ井布施高田字佃963-4

TEL 0262-93-5926

FAX 0262-93-8157

印刷 第一法規出版株式会社

