

4 二条条間路北側溝SD
101・雨落溝SD105
(東から)



5 門SB224 (南から)



6 門SB219 (西から)





7 井戸SE504(南から)



8 井戸SE508(南から)



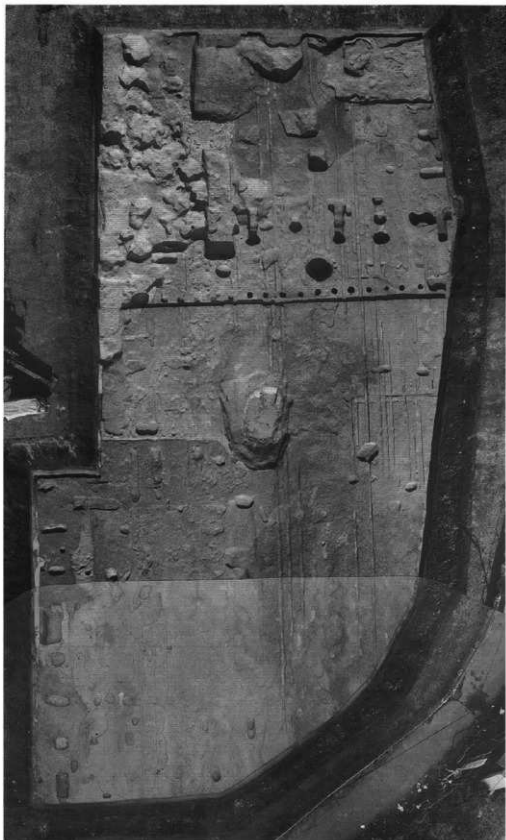
9 井戸SE506(南から)



1 発掘区全景（上が北）



2 発掘区全景(上が北)



3 発掘区全景（上が北）



4 東四坊大路S F02・同西側溝S D06 (上が北)



5 第186・188次発掘区全景、第227次発掘区北半部（上が北）



6 発掘区全景（南から）



7 三条大路南側溝SD04・SD05（西から）

8 西側発掘区全景
(南から)



9 西側発掘区南半部
(東から)



10 西側発掘区北端部
(東から)





11 東側発掘区全景
(南から)



12 南西側発掘区全景
(東から)



13 三条大路南側溝S D04
(西から)



14 発掘区全景(東から)



15 発掘区全景(南から)



16 発掘区（西半）全景（東から）



17 発掘区南半部（西から）



18 発掘区(東半)全景(北から)



19 発掘区南半部(西から)



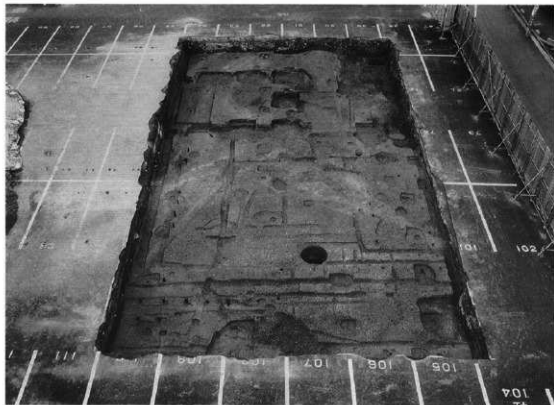
20 第199次第1発掘区 東四坊大路S F 01・同西側溝S D 03、雨落溝S D 09（北から）



21 第218次発掘区 東四坊大路S F 01・同西側溝S D 03、雨落溝S D 09（北から）



1 発掘区全景（上が北）



2 発掘区全景（南から）



3 建物S B01（北から）

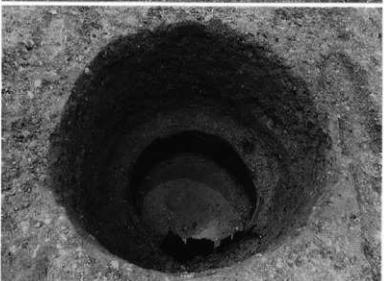
4 建物SB02・03、土坑SK08、井戸SE09
(西から)



5 土坑SK08 (北から)



6 井戸SE09 (東から)





7 SX10 (東から)



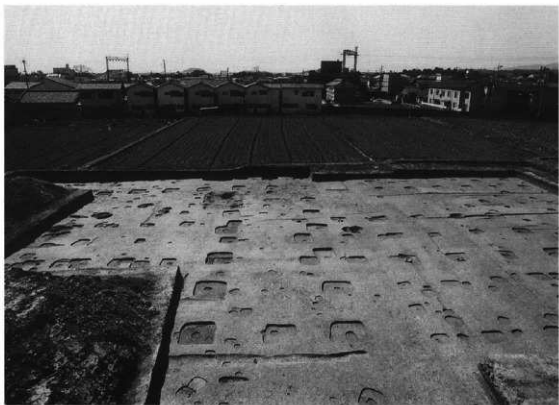
8 溝SD01 (東から)



9 井戸SE09井戸枠曲物



1 発掘区全景 (北東から)



2 発掘区全景 (北から)



3 発掘区全景（西から）



4 発掘区全景（東から）

5 建物S B12 (東から)



6 土坑S K17 (北から)



7 土坑S K25 (北西から)





1 発掘区全景（西から）



2 発掘区全景（東から）



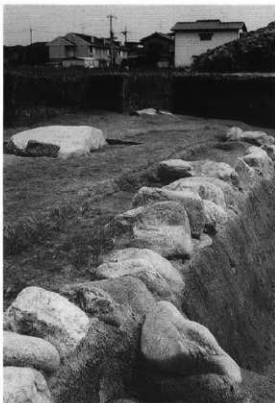
1 発掘区全景（東から）



2 発掘区西半部（南東から）



3 朱雀大路東側溝 S D07 (南から)



4 護岸 S X13 (北西から)



5 下ッ道東側溝 S D05 (南から)



6 素掘りの溝 S D03 (南から)



1 発掘区全景（東から）



2 発掘区全景（西から）



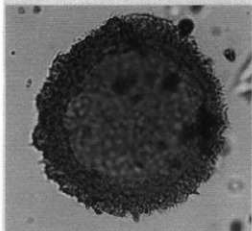
3 南側拡張区(北から)



4 二条条間路北側溝SD02・素掘りの溝SD05(西から)



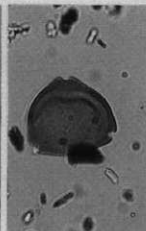
5 SX10(南から)



1 ツガ属



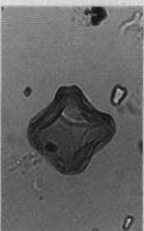
2 スギ



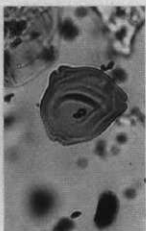
3 ヤマモモ属



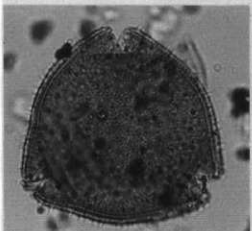
4 マツ属複維管束重属



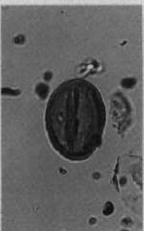
5 ハンノキ属



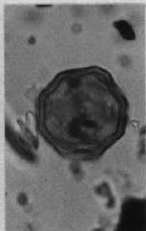
6 カバノキ属



7 スイカズラ属

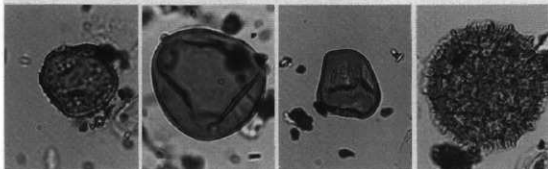


8 コナラ属アカガシ重属



9 サジモダカ属

平城京 321、328、329次調査の花粉・孢子遺体 II

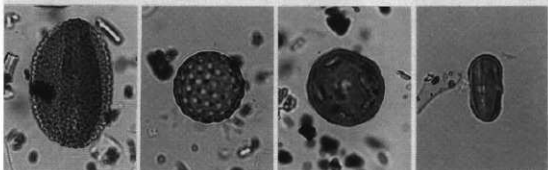


1 オモダカ属

2 イネ属型

3 カヤツリグサ科

4 タデ属サナエタデ節

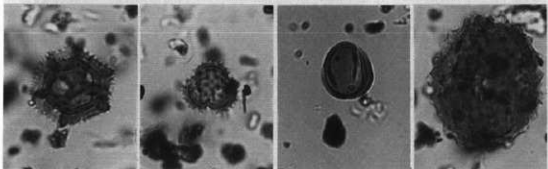


5 ソバ属

6 アカザ科-ヒユ科

7 ナデシコ科

8 セリ科

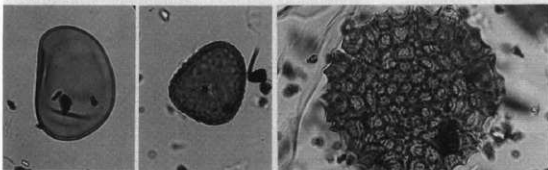


9 タンポポ亜科

10 キク亜科

11 ヨモギ属

12 ベニバナ



13 シダ植物単条溝孢子

14 シダ植物三条溝孢子

15 不明花粉

45 μm



1 発掘区全景（西から）



2 発掘区全景（東から）



1 発掘区全景（北から）



2 発掘区全景（南から）



3 瓦窯S X 24 (西から)



4 瓦窯S X 24 (東から)



5 瓦窯S X24 (南から)



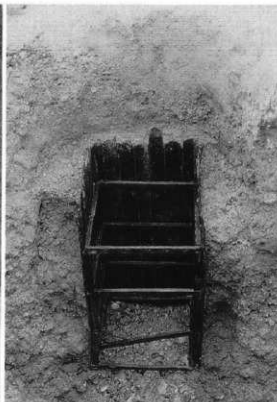
6 瓦窯S X24 (北から)



7 建物S B01 (東から)



8 井戸SE04 (南から)



9 井戸SE05 (北から)



10 井戸SE06 (南から)



11 井戸SE07 (南から)



1 発掘区全景 (東から)



2 建物SB11 (東から)



3 東五坊大路東側溝
SD08 (南から)

4 東五坊大路西側溝
SD07 (南から)



5 井戸SE09 (東から)



6 井戸SE10 (北から)





1 発掘区全景（北から）



2 発掘区全景（北東から）



3 発掘区全景（南西から）



4 井戸SE32（西から）



5 第1試掘溝全景（東から）



6 第2試掘溝全景（東から）



7 第3試掘溝全景（東から）



8 第4試掘溝全景（東から）



1 発掘区全景（南から）



2 西三坊坊間路東側溝 S D103（南から）



1 発掘区全景（東から）



2 発掘区全景（西から）



1 発掘区全景 (南から)



2 発掘区全景 (北から)



3 東側拡張区全景
(東から)



4 建物S B273 (西から)



5 建物S B266 (北から)

6 建物S B258 (東から)



7 建物S B274 (東から)



8 井戸S E275 (西から)





1 中房推定地点(南から)



2 太房推定地点(南から)



3 二彩榿先瓦出土地点
(南から)



1 発掘区全景（南から）



2 発掘区全景（北から）