

静岡県埋蔵文化財調査研究所調査報告 第74集

北神馬土手遺跡 他 I

(遺構編 図版)

平成5・6年度 東部運転免許センター建設に伴う
埋蔵文化財発掘調査報告書

1996

財団法人 静岡県埋蔵文化財調査研究所

静岡県埋蔵文化財調査研究所調査報告 第74集

北神馬土手遺跡他 I

(遺構編 図版)

平成5・6年度 東部運転免許センター建設に伴う
埋蔵文化財発掘調査報告書

1996

財団法人 静岡県埋蔵文化財調査研究所

例 言

1 本書は、静岡県沼津市足高尾上241番地の10他に所在する植出遺跡（東部運転免許センター地区）の調査報告書の第1分冊であり、北神馬士手遺跡他Ⅰ（遺構編図版）として刊行するものである。

2 本事業は、静岡県警察本部から、北神馬士手遺跡他Ⅰの総称で委託を受け、植出遺跡・植出北遺跡・北神馬士手遺跡・北神馬士手北遺跡・二本松遺跡を含むものであったが、調査の結果、それぞれの遺跡が独立していないことが判明したので、沼津市と協議し、遺跡名を植出遺跡（東部運転免許センター地区）とした。

3 現地調査は平成5年11月～平成6年度まで、東部運転免許センター建設予定地内埋蔵文化財発掘調査業務として、静岡県警察本部から委託を受け、調査指導機関を静岡県教育委員会とし、財団法人静岡県埋蔵文化財調査研究所が実施した。

4 整理作業は、平成7年度と8年度の2年間とし、7年度は、遺構編を補う図版編を独立して編集した。8年度は遺構編の北神馬士手遺跡他Ⅰ（遺構編本文）、北神馬士手遺跡他Ⅱ（遺物編）の2冊を編集し刊行する予定である。

5 調査体制は以下の通りである。

平成5年度 所長 斎藤 忠、常務理事 鈴木 勲、調査研究部長 植松章八
調査研究二課長 栗野克巳、調査研究員 笹原芳郎、青木 修

平成6年度 所長 斎藤 忠、常務理事 鈴木 勲、調査研究部長 小崎章男
調査研究四課長 橋本敬之、主任調査研究員 羽二生保
調査研究員 青野好身、高橋正徳、後藤正人、笹原芳郎、岩崎しのぶ

平成7年度 所長 斎藤 忠、副所長 池谷和三、常務理事 三村田昌昭
調査研究部長 小崎章男、調査研究四課長 橋本敬之
主任調査研究員 羽二生保、調査研究員 笹原芳郎、岩崎しのぶ

6 発掘調査資料は、すべて静岡県埋蔵文化財調査研究所が保管している。

図版目次

- 図版 1 (1)遺跡遠景
(2)遺跡の周辺
- 図版 2 (1)遺跡近景
(2)調査前の状況
- 図版 3 遺構検出状況
- 図版 4 (1)1区・3区遺構検出状況
(2)2区遺構検出状況
- 図版 5 (1)4区遺構検出状況
(2)5区(東)遺構検出状況
- 図版 6 (1)3区遺構検出状況
(2)5区(西)遺構検出状況
- 図版 7 (1)4区基本土層
(2)5区(西)土坑集中部
- 図版 8 (1)1区溝状遺構 SD 101
(2)・(3)5区(西)尾根上の溝状遺構 SD 501
- 図版 9 (1)1区 SB 101・SB 144
(2)1区 SB 103
(3)SB 103炉の断面
(4)SB 103炭化材出土状況
- 図版10 (1)1区 SB 104
(2)SB 104炉断面
(3)1区 SB 105
(4)1区 SB 106
(5)1区 SB 108
(6)SB 108遺物出土状況
- 図版11 (1)1区 SB 109
(2)SB 109炉断面
(3)1区 SB 110
(4)SB 110炉断面
(5)1区 SB 112
- 図版12 (1)1区 SB 113・SB 139
(2)1区 SB 114
(3)1区 SB 116
- 図版13 (1)1区 SB 117
(2)1区 SB 118
(3)1区 SB 120
(4)SB 120炉断面
- 図版14 (1)1区 SB 121
(2)1区 SB 120・SB 122
(3)1区 SB 122(土製勾玉)
(4)SB 122炉断面
- 図版15 (1)1区 SB 124
(2)SB 124炉断面
(3)1区 SB 125
(4)SB 125炉
(5)1区 SB 127
- 図版16 (1)1区 SB 117・SB 128
(2)SB 128炉断面
(3)1区 SB 129
(4)1区 SB 132
- 図版17 (1)1区 SB 136
(2)1区 SB 138
(3)SB 138遺物出土状況
(4)SB 138炭化物出土状況
(5)1区 SB 143
- 図版18 (1)2区 SB 201
(2)SB 201遺物出土状況
(3)2区 SB 203
(4)2区 SB 206
- 図版19 (1)2区 SB 204
(2)SB 204遺物出土状況
(3)SB 204遺物出土状況
(4)2区 SB 207
- 図版20 (1)2区 SB 208
(2)2区 SB 209
(3)SB 209炉断面
(4)2区 SB 210・SB 217
- 図版21 (1)2区 SB 211・SB 212
(2)2区 SB 213・SB 214
(3)SB 214炉断面
(4)2区 SB 215
- 図版22 (1)2区 SB 216
(2)2区 SB 217
(3)2区 SB 220

- 図版23 (1) 2区 SB 222
(2) 2区 SB 223
(3) 2区 SB 224
- 図版24 (1) 2区 SB 225・SB 226
(2) 2区 SB 227
(3) SB 227遺物出土状況
(4) 2区 SB 228
- 図版25 (1) 2区 SB 231
(2) SB 231遺物出土状況
(3) SB 231遺物出土状況
(4) SB 231遺物出土状況
(5) SB 231遺物出土状況
- 図版26 (1) 2区 SB 229
(2) 2区 SB 231・SB 232
(3) 2区 SB 233 A・B
- 図版27 (1) 2区 SB 236
(2) 2区 SB 237 A・B・SB 261
(3) 2区 SB 238
- 図版28 (1) 2区 SB 239
(2) SB 239土層断面
(3) 2区 SB 240
- 図版29 (1) 2区 SB 241・SB 243
(2) 2区 SB 244・SB 245
(3) 2区 SB 246 A・B・C・SB 247
(4) SB 246炉断面
- 図版30 (1) 2区 SB 248
(2) 2区 SB 249 A・B
(3) 2区 SB 250・SB 259
- 図版31 (1) 2区 SB 251
(2) SB 251遺物出土状況
(3) SB 251遺物出土状況
(4) 2区 SB 252
- 図版32 (1) 2区 SB 253
(2) 2区 SB 255
(3) 2区 SB 258
- 図版33 (1) 2区 SB 259
(2) SB 259炉断面
(3) 2区 SB 262・SB 269
(4) 2区 SB 263
- 図版34 (1) 2区 SB 260・SB 261
(2) SB 236・237・260・261の位置関係
- 図版35 (1) 2区 SB 261遺物出土状況
(2) SB 261遺物出土状況
(3) SB 261遺物出土状況
(4) SB 261遺物出土状況
- 図版36 (1) 2区 SB 264
(2) 2区 SB 267
(3) SB 267炭化材出土状況
(4) SB 267炉断面
- 図版37 (1) 2区 SB 268
(2) 2区 SB 270
(3) 2区 SB 271
- 図版38 (1) 4区 SB 401
(2) SB 401遺物出土状況
(3) SB 401炉
(4) SB 401炉断面
- 図版39 (1) 4区 SB 402
(2) 4区 SB 403
(3) SB 403掘り方
- 図版40 (1) 4区 SB 404
(2) SB 404炉断面
(3) 4区 SB 405
(4) SB 405炉断面
- 図版41 (1) 4区 SB 407
(2) 4区 SB 408
(3) SB 408遺物出土状況
- 図版42 (1) 4区 SB 408遺物出土状況
(2) SB 408遺物出土状況
(3) SB 408遺物出土状況
(4) SB 408炉
(5) SB 408炉断面
- 図版43 (1) 4区 SB 409
(2) 4区 SB 410
(3) 4区 SB 411
- 図版44 (1) 4区 SB 412
(2) 4区 SB 413
(3) 4区 SB 414
- 図版45 (1) 4区 SB 415
(2) 4区 SB 416・SB 417・SB 465
(3) SB 416炉断面
(4) SB 465炉断面

- 図版46 (1) 4区 SB 418
(2) 4区 SB 419
(3) 4区 SB 420
- 図版47 (1) 4区 SB 421
(2) SB 421磨製石畿出土状況
(3) SB 421遺物出土状況
(4) SB 421遺物出土状況
- 図版48 (1) 4区 SB 422
(2) 4区 SB 423
(3) SB 423炉断面
(4) 4区 SB 424
- 図版49 (1) 4区 SB 425・SB 426
(2) 4区 SB 427
(3) SB 427炉断面
(4) 4区 SB 428
(5) SB 428炉断面
- 図版50 (1) 4区 SB 429
(2) SB 429炉・有孔壺形土製品
(3) SB 429有孔壺形土製品
(4) 4区 SB 432
(5) 4区 SB 434
- 図版51 (1) 4区 SB 430 A・B
(2) SB 430 B 炭化物出土状況
(3) SB 430 B 炭化物出土状況
- 図版52 (1) SB 430 B 炭化物出土状況
(2) SB 430 B 炭化物出土状況
(3) SB 430 B 炭化物出土状況
- 図版53 (1) 4区 SB 431 A・B
(2) SB 431 A 炉断面
(3) SB 431 A の東側・SB 431 B 遺物出土状況
(4) SB 431 A の西側遺物出土状況
- 図版54 (1) 4区 SB 431 A 中央部遺物出土状況
(2) SB 431 A 中央部遺物出土状況
(3) SB 431 A 中央部遺物出土状況
- 図版55 (1) 4区 SB 433
(2) SB 433遺物出土状況
(3) SB 433炉
(4) SB 433炉断面
- 図版56 (1) 4区 SB 436
(2) SB 436遺物出土状況
(3) SB 436炉断面
(4) SB 436土層断面
- 図版57 (1) 4区 SB 436遺物出土状況
(2) SB 436遺物出土状況
(3) SB 436遺物出土状況
- 図版58 (1) SB 436遺物出土状況
(2) SB 436銅畿出土状況
(3) SB 436銅畿出土状況
- 図版59 (1) 4区 SB 437
(2) SB 437遺物出土状況
(3) SB 437炭化物出土状況
(4) SB 437炉断面
- 図版60 (1) SB 437遺物出土状況
(2) SB 437遺物出土状況
(3) SB 437遺物出土状況
- 図版61 (1) 4区 SB 435
(2) SB 435手づくね土器
(3) SB 439・SB 468
(4) SB 439炉断面
(5) 4区 SB 440 A・B
- 図版62 (1) 4区 SB 441
(2) 4区 SB 442
(3) 4区 SB 443・SB 428
- 図版63 (1) 4区 SB 444
(2) SB 444遺物出土状況
(3) 4区 SB 445
(4) 4区 SB 446
- 図版64 (1) 4区 SB 447
(2) 4区 SB 448
(3) SB 448炉断面
(4) 4区 SB 449
- 図版65 (1) 4区 SB 450
(2) SB 450炉断面
(3) 4区 SB 451 A・B
(4) SB 451 A 炉断面
(5) SB 451 B 炉断面
- 図版66 (1) 4区 SB 452・SB 453
(2) SB 452遺物出土状況
(3) SB 452遺物出土状況
(4) SB 453炉断面

- 図版67 (1) SB 452遺物出土状況
(2) SB 452遺物出土状況
(3) SB 452遺物出土状況
(4) SB 452炭化物出土状況
- 図版68 (1) 4区 SB 454・471・472
(2) 4区 SB 455
(3) SB 455炉断面
(4) 4区 SB 456
- 図版69 (1) 4区 SB 458
(2) SB 458炉断面
(3) 4区 SB 459
(4) 4区 SB 460
- 図版70 (1) 4区 SB 461 A・B・462・463
(2) SB 461 A 遺物出土状況
(3) SB 461 A 炭化物出土状況
(4) 4区 SB 463
- 図版71 (1) 4区 SB 464
(2) 4区 SB 466
(3) SB 466炉断面
(4) SB 466・SB 467・SB 435
(5) SB 467炉
- 図版72 (1) 4区 SB 469
(2) 4区 SB 473
(3) SB 473炉断面
(4) 4区 SB 474
(5) SB 474炉内出土手づくね土器
- 図版73 (1) 4区 SB 475 A・B
(2) 4区 SB 476
(3) 4区 SB 477 A・B・C
- 図版74 (1) 4区 SB 478
(2) 4区 SB 479
(3) 4区 SB 480
- 図版75 (1) 4区 SB 482
(2) 4区 SB 484 A・B
(3) 4区 SB 486
(4) SB 486炭化物出土状況
- 図版76 (1) 4区 SB 487遺物出土状況
(2) SB 487遺物出土状況
(3) SB 487遺物出土状況
(4) 4区 SB 488・SX 07
- 図版77 (1) 4区 SB 489・SB 490
(2) 4区 SB 491・SB 492・SB 498
(3) SB 491紡錘車出土状況
(4) SB 491遺物出土状況
(5) SB 491遺物出土状況
- 図版78 (1) 4区 SB 493
(2) 4区 SB 494・SB 495
(3) SB 494炉断面
(4) 4区 SB 496・SB 497・SB 4100
- 図版79 (1) 5区 SB 501
(2) SB 501遺物出土状況
(3) 5区 SB 502
- 図版80 (1) 5区 SB 503
(2) 5区 SB 504
(3) SB 504遺物出土状況
(4) SB 504炉断面
- 図版81 (1) 5区 SB 506 A・B
(2) SB 506 B 遺物出土状況
(3) SB 506 A 炉断面
(4) 5区 SB 507
- 図版82 (1) 5区 SB 508
(2) 5区 SB 509
(3) SB 509炉断面
(4) 5区 SB 510
(5) SB 510遺物出土状況
- 図版83 (1) 5区 SB 511
(2) SB 511炭化物出土状況
(3) SB 511炭化材出土状況
(4) SB 511炉断面
- 図版84 (1) 5区 SB 512 A・B・C
(2) 5区 SB 513
(3) SB 513遺物出土状況
(4) SB 513炉断面
- 図版85 (1) 5区 SB 514
(2) SB 514遺物出土状況
(3) SB 514遺物出土状況
(4) SB 514炉 A 断面
(5) SB 514炉 A
- 図版86 (1) 5区 SB 515
(2) SB 515炉
(3) SB 515炉断面

- (4) 5区 SB 517
 (5) 5区 SB 519
 (6) SB 519炉断面
- 図版87 (1) 5区 SB 520
 (2) 5区 SB 521
 (3) 5区 SB 522
- 図版88 (1) 5区 SB 523
 (2) 5区 SB 524
 (3) SB 524炉
 (4) SB 524炉断面
- 図版89 (1) 5区 SB 525
 (2) 5区 SB 526
 (3) SB 526遺物出土状況
 (4) SB 526炭化材出土状況
- 図版90 (1) 5区 SB 529
 (2) SB 529遺物出土状況
 (3) SB 529炭化材出土状況
 (4) SB 529炭化材出土状況
- 図版91 (1) 5区 SB 527
 (2) SB 527炉断面
 (3) 5区 SB 528
 (4) 5区 SB 533
 (5) SB 533遺物出土状況
- 図版92 (1) 5区 SB 531
 (2) SB 531炉 A・炉 B
 (3) SB 531炭化材出土状況
 (4) SB 531板状炭化材出土状況
 (5) SB 531炭化材出土状況
 (6) SB 531炭化材出土状況
- 図版93 (1) 5区 SB 535
 (2) SB 535遺物出土状況
 (3) SB 535遺物出土状況
 (4) SB 535炉断面
- 図版94 (1) 5区 SB 536
 (2) SB 536炉断面
 (3) 5区 SB 537
 (4) 5区 SB 538
 (5) SB 538炉断面
- 図版95 (1) 5区 SB 539・SB 554
 (2) SB 539遺物出土状況
 (3) SB 539炉断面
- (4) 5区 SB 541・SB 542
 (5) 5区 SB 543・SB 544
- 図版96 (1) 5区 SB 548
 (2) SB 548遺物出土状況
 (3) SB 548炉
 (4) SB 548炉断面
- 図版97 (1) SB 548遺物出土状況
 (2) SB 548遺物出土状況
- 図版98 (1) 5区 SB 549
 (2) SB 549遺物出土状況
 (3) 5区 SB 550
 (4) 5区 SB 551
 (5) SB 551炉断面
- 図版99 (1) 5区 SB 552・SB 555
 (2) 5区 SB 553
- 図版100 (1) 5区 SB 556 A・B・C
 (2) 5区 SB 557 A・B・C
 (3) SB 557 A の炉断面
 (4) SB 557 C
- 図版101 (1) 5区 SB 558
 (2) SB 558遺物出土状況
- 図版102 (1) SB 558遺物出土状況
 (2) SB 558遺物出土状況
 (3) SB 558炭化材出土状況
- 図版103 (1) 5区 SB 559
 (2) SB 559炉断面
 (3) SB 559遺物出土状況
 (4) 5区 SB 562
- 図版104 (1) 5区 SB 563
 (2) SB 563炉
 (3) SB 563炉断面
 (4) SB 563遺物出土状況
 (5) 5区 SB 564
- 図版105 (1) 5区 SB 571
 (2) 5区 SB 572・SB 573・SB 585
 (3) 5区 SB 574・SB 575
 (4) SB 574遺物出土状況
- 図版106 (1) 5区 SB 576
 (2) 5区 SB 577・SB 588
 (3) SB 577炉
 (4) 5区 SB 578・SB 579

- 図版107 (1) 5区 SB 580
(2) SB 580炉断面
(3) SB 580炭化物出土状況
(4) 5区 SB 581
(5) 5区 SB 584
- 図版108 (1) 1区 SH 101
(2) 1区 SH 102
(3) 1区 SH 103
- 図版109 (1) 2区 SH 201
(2) SH 201柱穴断面
(3) 2区 SH 202
(4) SH 202柱穴断面
(5) 2区 SH 203
(6) SH 203柱穴断面
- 図版110 (1) 2区 SH 205
(2) 2区 SH 206
(3) 2区 SH 207
- 図版111 (1) 2区 SH 208
(2) 2区 SH 209
(3) 2区 SH 212
- 図版112 (1) 2区 SH 213
(2) 2区 SH 214
(3) 2区 SH 215
- 図版113 (1) 4区 SH 401
(2) 4区 SH 402
(3) 4区 SH 403
- 図版114 (1) 4区 SH 404
(2) 4区 SH 405
(3) 4区 SH 406
- 図版115 (1) 4区 SH 407
(2) 4区 SH 408
(3) 4区 SH 409
- 図版116 (1) 4区 SH 410
(2) 4区 SH 411
(3) 4区 SH 412
(4) 4区 SH 413
- 図版117 (1) 4区 SH 414
(2) 4区 SH 415
(3) 4区 SH 416
- 図版118 (1) 4区 SH 417
(2) 4区 SH 418
- (3) 4区 SH 419
- 図版119 (1) 4区 SH 420
(2) 4区 SH 421
(3) 4区 SH 422
- 図版120 (1) 5区 SH 501
(2) 5区 SH 502
(3) 5区 SH 503
- 図版121 (1) 5区 SH 504
(2) 5区 SH 505
(3) 5区 SH 506
(4) 5区 SH 507
- 図版122 (1) 5区 SH 508
(2) 5区 SH 509
(3) 5区 SH 510
- 図版123 (1) 5区 SH 511
(2) 5区 SH 512
(3) 5区 SH 513
- 図版124 (1) 5区 1号方形周溝墓
(2) 5区 1号方形周溝墓主体部
- 図版125 (1) 5区 1号方形周溝墓主体部
(2) 5区 1号方形周溝墓主体部
(3) 5区 1号方形周溝墓の溝の上層における遺物の出土状況
- 図版126 (1) 5区 1号方形周溝墓の溝の上層における遺物の出土状況
(2) 5区 1号方形周溝墓の溝の上層における遺物の出土状況
- 図版127 (1) 5区 2号・3号方形周溝墓
(2) 5区 2号方形周溝墓
(3) 5区 2号方形周溝墓の溝断面
(4) 5区 2号方形周溝墓の溝断面
- 図版128 (1) 5区 3号方形周溝墓
(2) 5区 3号方形周溝墓主体部
(3) 5区 3号方形周溝墓主体部断面
(4) 5区 3号方形周溝墓溝内遺物出土状況
(5) 5区 3号方形周溝墓溝断面
- 図版129 (1) 4区 SD 401
(2) 4区・5区 SD 401
(3) 4区 SD 401
- 図版130 (1) 4区 SD 401
(2) 4区 SD 401

	(3) 4区SD 401断面		(3) 5区土器集中部2の下部より出土土器形 土器他
	(4) 4区SD 401断面		
	(5) 5区SD 401遺物出土状況	図版145	(1) 5区並走する細溝
	(6) 5区SD 401遺物出土状況		(2) 5区SX 01・SX 02・SX 03
図版131	(1) 3区谷の縁を縦走する溝状遺構 (SD 301)		(3) 2区SD 201
	(2) 3区SD 301断面		(4) 4区陥穴状遺構
図版132	(1) 3区谷を横断する溝状遺構 (SD 306・ SD 307)		(5) 4区SB 465の床面に認められる地震に よると思われる段差
	(2) 3区SD 306・SD 307		(6) 4区SD 401の底部に認められる地震に よると思われる亀裂
図版133	(1) 3区谷を横断する溝状遺構 (SD 305)	図版146	(1) 4区縄文時代遺構面における 陥穴分布状況
	(2) 3区SD 305断面		(2) 4区陥穴集中部分
	(3) 3区SD 305断面	図版147	(1) 2区TP 01
図版134	(1) 3区SD 305		(2) 2区TP 02
	(2) SD 305・SD 506の接続部分		(3) 4区TP 04
図版135	(1) 5区SD 506		(4) 4区TP 04断面
	(2) 5区SD 502		(5) 4区TP 05
	(3) 5区SD 503・SD 504		(6) 4区TP 06
	(4) SD 503・SD 504近景		(7) 4区TP 07
図版136	(1) 2区杭列		(8) 4区TP 07断面
	(2) 2区杭列近景	図版148	(1) 4区TP 08
図版137	(1) 2区杭列		(2) 4区TP 08断面
	(2) 2区杭列近景		(3) 4区TP 09
図版138	(1) 4区布堀状遺構2		(4) 4区TP 10・TP 11・TP 12
	(2) 4区布堀状遺構2近景		(5) 4区TP 13断面
	(3) 4区布堀状遺構1		(6) 4区TP 14
図版139	(1) 5区畑状遺構		(7) 4区TP 10~21 (13・17を除く)
	(2) 5区畑状遺構	図版149	(1) 4区TP 15
図版140	(1) 5区畑状遺構検出状況		(2) 4区TP 16
	(2) 5区畑状遺構近景		(3) 4区TP 18
図版141	(1) 5区畑状遺構近景		(4) 4区TP 19断面
	(2) 5区畑状遺構近景		(5) 4区TP 20
	(3) 5区畑状遺構近景		(6) 4区TP 21
図版142	(1) 5区畑状遺構とSD 507		(7) 4区TP 22
	(2) 5区畑状遺構溝内遺物出土状況		(8) 4区TP 27
	(3) 5区畑状遺構溝内遺物出土状況	図版150	(1) 4区TP 28
図版143	(1) 5区斜面部における畑状遺構		(2) 4区TP 29
	(2) 5区斜面部における畑状遺構溝断面		(3) 4区TP 30
図版144	(1) 5区土器集中部1		(4) 4区TP 31
	(2) 5区土器集中部2・SB 550		(5) 4区TP 32

(6) 4区 TP 34

(7) 4区 TP 35

(8) 4区 TP 36

図版151 (1) 4区 TP 37

(2) 4区 TP 38

(3) 4区 TP 39断面

(4) 4区 TP 41

(5) 5区 TP 42

(6) 5区 TP 43

(7) 5区 TP 44

(8) 5区 TP 44断面

図版152 (1) 5区 TP 45

(2) 5区 TP 48

(3) 5区 TP 47

(4) 5区 TP 47断面

(5) 5区 TP 49

(6) 5区 TP 53

(7) 5区 TP 52

(8) 5区 TP 52断面

図版153 (1) 1区旧石器時代礫群 1

(2) 2区旧石器時代礫群 1

(3) 4区旧石器時代 1号ブロック

(4) 4区旧石器時代 2号ブロック

(5) 5区旧石器時代礫群 1

(6) 5区旧石器時代 1号ブロック

(7) 5区旧石器時代 2号ブロック

(8) 5区旧石器時代 3号ブロック



(1)遺跡遠景（南より）



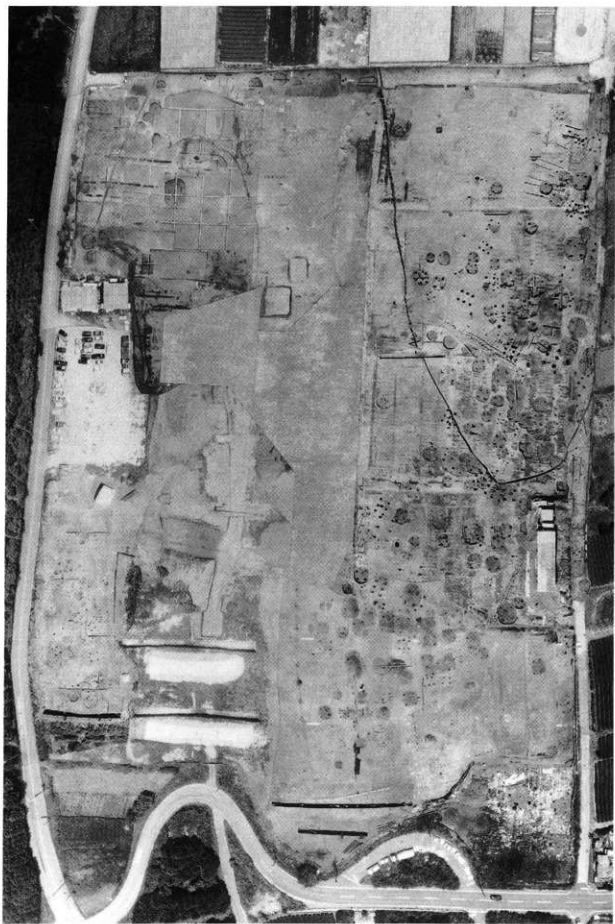
(2)遺跡の周辺（上方が北）



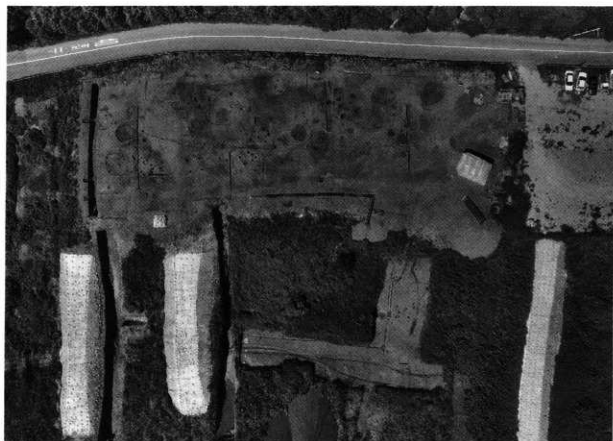
(1)遺跡近景（南より）



(2)調査前の状況（南西上空より）



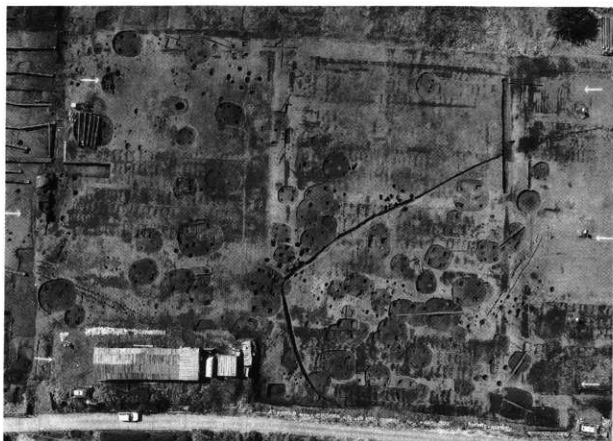
遺構検出状況（合成写真・上方が北）



(1)1区・3区遺構検出状況（上方が西）



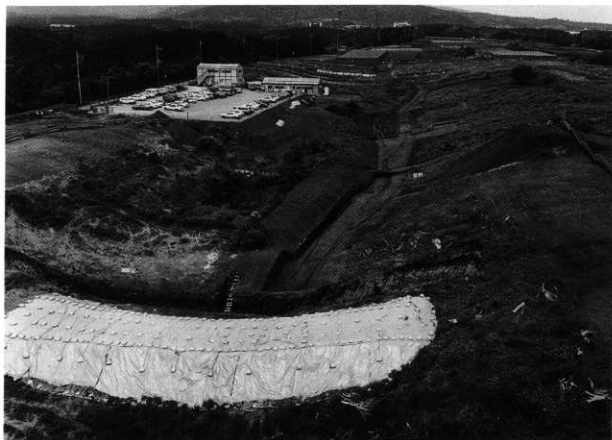
(2)2区遺構検出状況（上方が北）



(1)4区遺構検出状況(上方が西)



(2)5区(東)遺構検出状況(上方が西)



(1)3区遺構検出状況(南より)



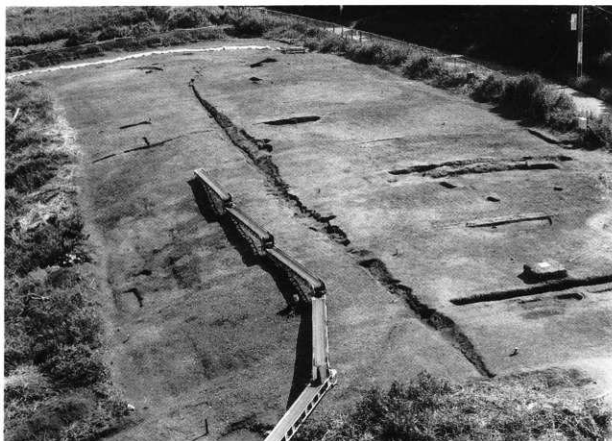
(2)5区(西)遺構検出状況(上方が北)



(1)4区基本土層(南より)



(2)5区(西)土坑集中部(南西より)



(1) 1区溝状遺構 SD 101 (北東より)



(2)

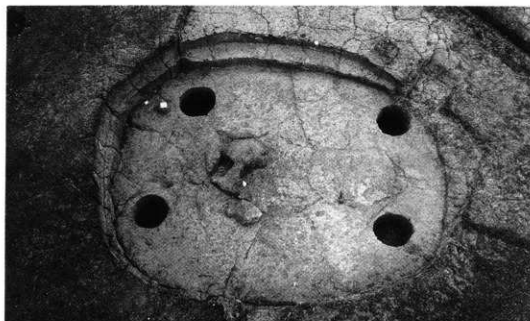


(2)・(3) 5区(西)尾根上の溝状遺構 SD 501 (北東より)

(3)



(1) SB 101 (右)・SB 144 (南より)



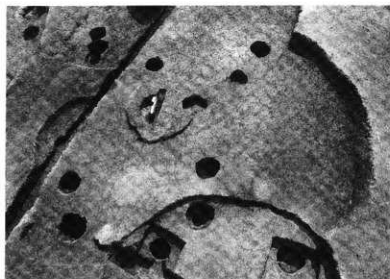
(2) SB 103 (西より)



(3) SB 103伊断面



(4) SB 103炭化材出土状況



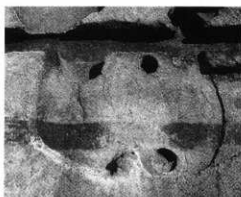
(1) SB 104 (東より)



(2) SB 104 伊断面



(3) SB 105 (西より)



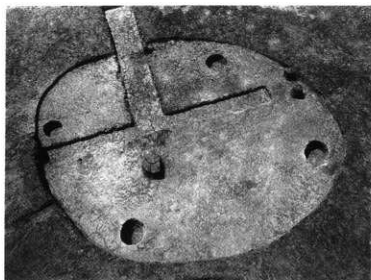
(4) SB 106 (北より)



(5) SB 108 (西より)



(6) SB 108遺物出土状況



(1) SB 109 (北より)



(2) SB 109 伊断面



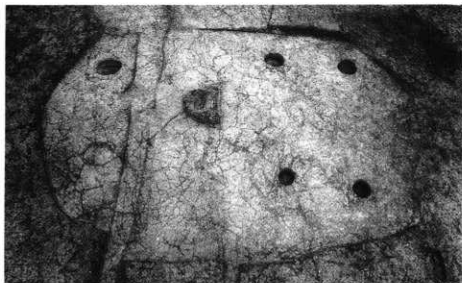
(3) SB 110 (西より)



(4) SB 110 伊断面



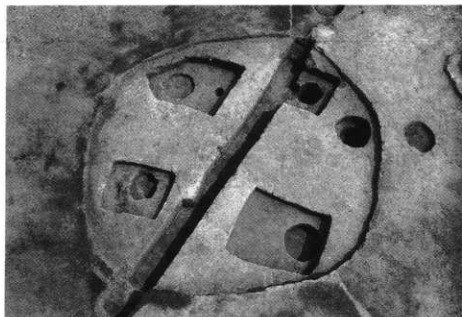
(5) SB 112 (北より)



(1) SB113 (左) -
SB139 (西より)

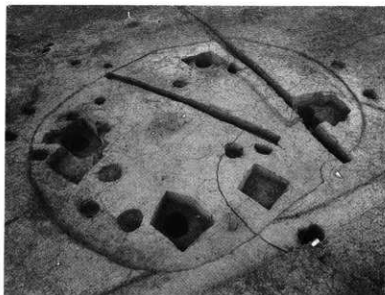


(2) SB114 (南より)

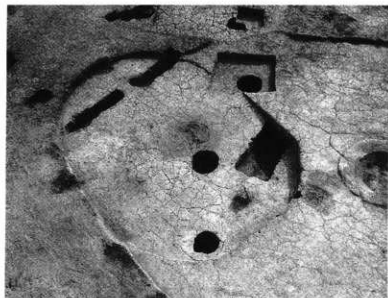


(3) SB116 (南より)

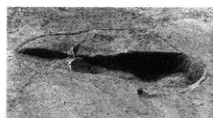
(1) SB 117 (北西より)



(2) SB 118 (東より)



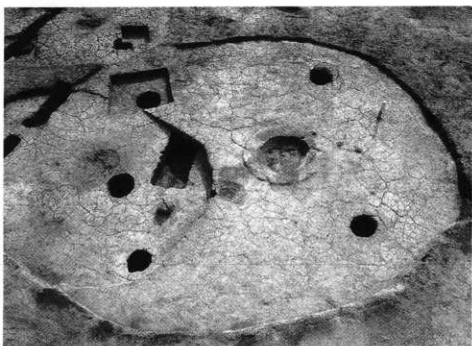
(3) SB 120 (北東より)



(4) SB 120 伊断面



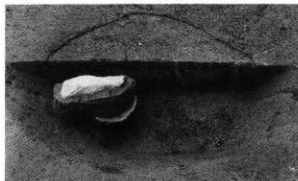
(1) SB 121 (西より)



(2) SB 120 (左)・
SB 122 (東より)



(3) SB 122土製勾玉出土状況



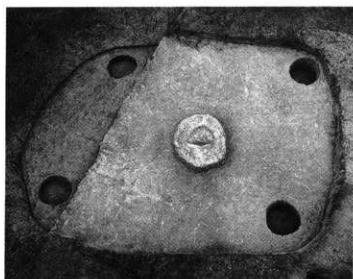
(4) SB 122炉断面



(1) SB 124 (東より)



(2) SB 124 伊断面



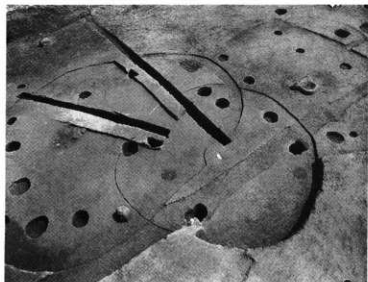
(3) SB 125 (東より)



(4) SB 125 伊



(5) SB 127 (北より)



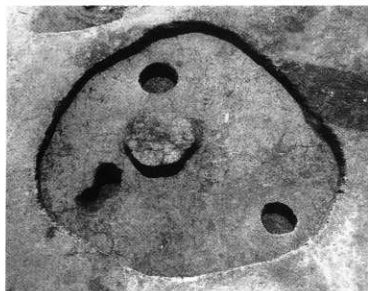
(1) SB 117 (左)・SB 128 (北西より)



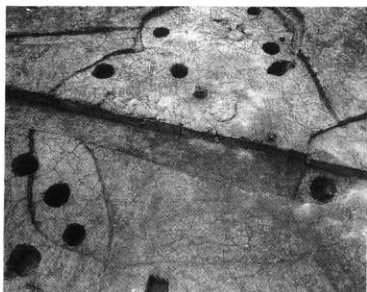
(2) SB 128 炉断面



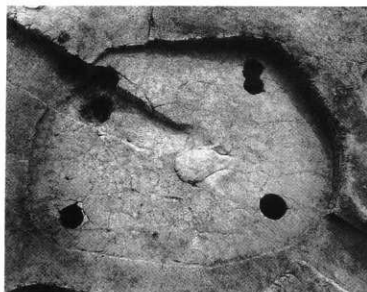
(3) SB 129 (東より)



(4) SB 132 (西より)



(1) SB 136 (東より)



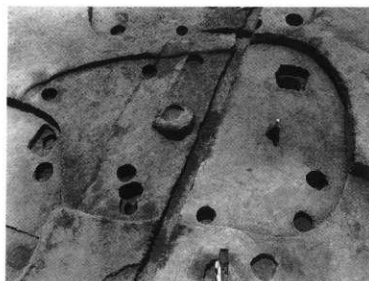
(2) SB 138 (東より)



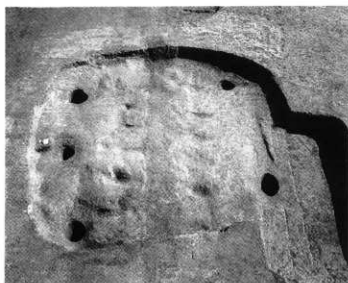
(3) SB 138遺物出土状況



(4) SB 138炭化物出土状況



(5) SB 143 (西より)



(1) SB 201 (南西より)



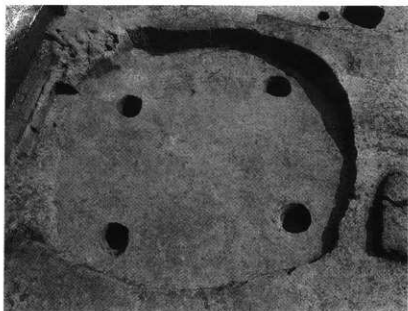
(2) SB 201遺物出土状況



(3) SB 203 (南西より)



(4) SB 206 (南より)



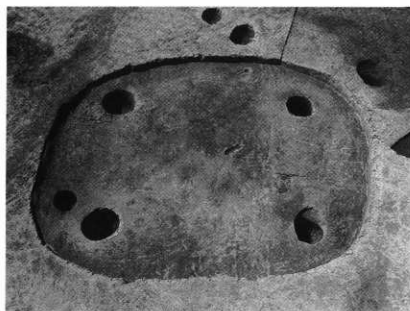
(1) SB 204 (西より)



(2) SB 204遺物出土状況



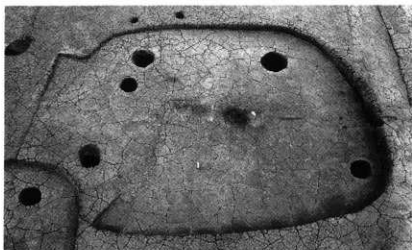
(3) SB 204遺物出土状況



(4) SB 207 (東より)



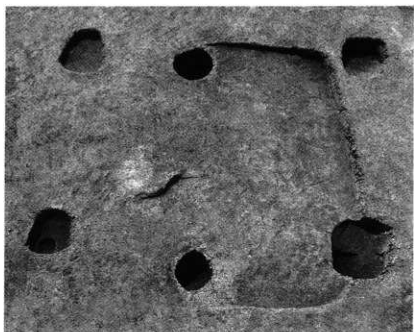
(1) SB 208 (東より)



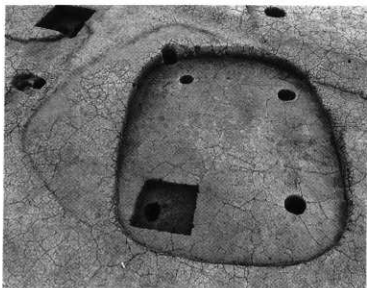
(2) SB 209 (東より)



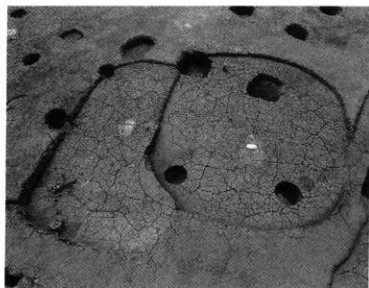
(3) SB 209 炉断面



(4) SB 210 · SH 207 (東より)



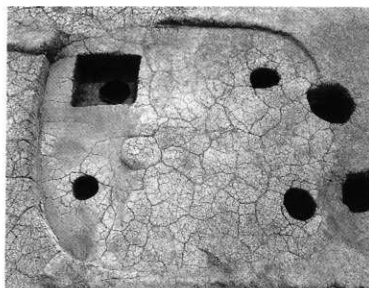
(1) SB 211 (右)・SB 212 (南東より)



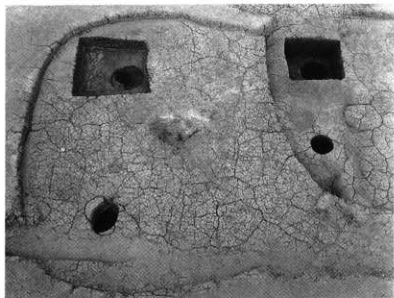
(2) SB 213 (左)・SB 214 (北西より)



(3) SB 214 伊断面



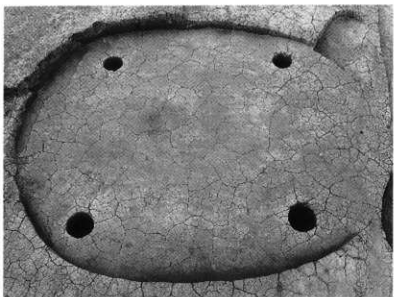
(4) SB 215 (西より)



(1) SB 216 (西より)

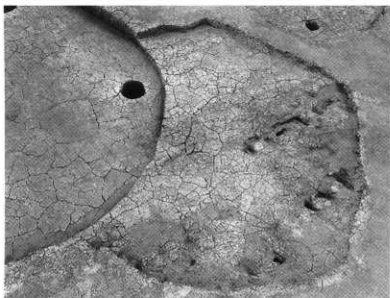


(2) SB 217 (南東より)



(3) SB 220 (西より)

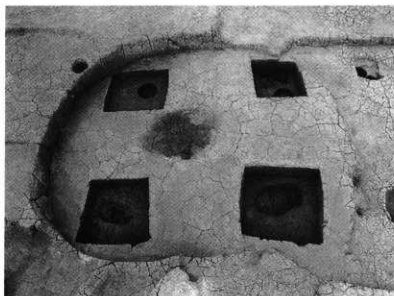
(1) SB 222 (北東より)



(2) SB 223 (北より)



(3) SB 224 (西より)





(1) SB 225 (左)・SB 226 (西より)



(2) SB 227 (東より)



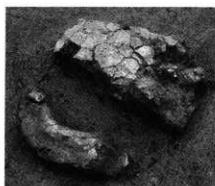
(3) SB 227遺物出土状況



(4) SB 228 (北より)



(1) SB 231 (東より)



(2) SB 231遺物出土状況



(3) SB 231遺物出土状況 (北より)



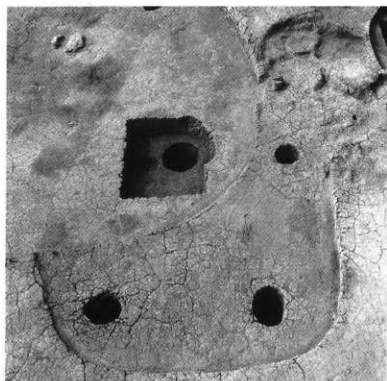
(4) SB 231遺物出土状況



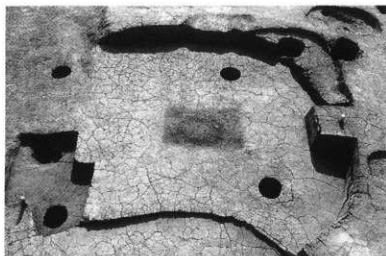
(5) SB 231遺物出土状況



(1) SB 229 (北より)

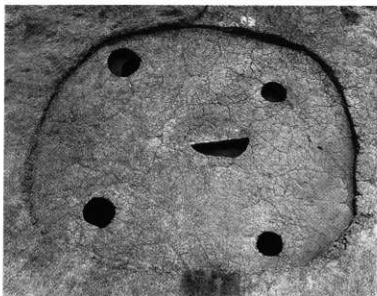


(2) SB 231 (左)・
SB 232 (下) (南より)



(3) SB 233 A・B (東より)

(1) SB 236 (東より)

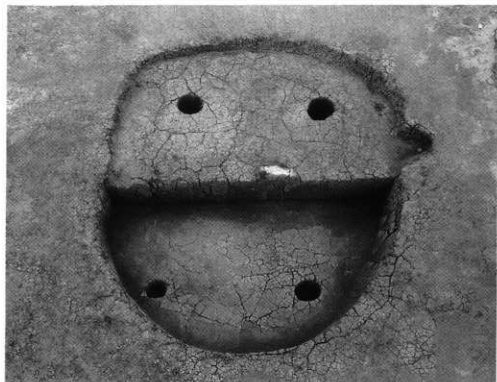


(2) SB 237 A・B・
SB 261 (中央) (南より)

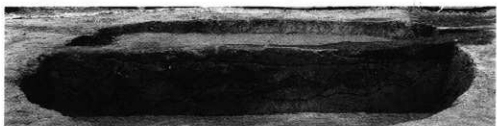


(3) SB 238 (東より)

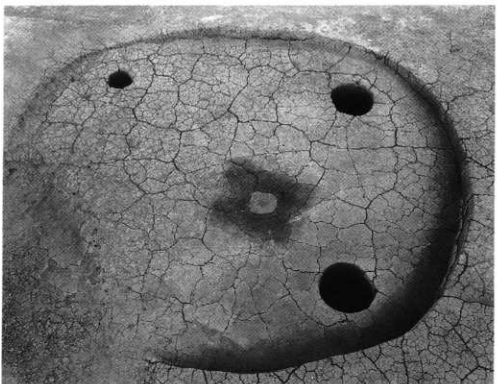




(1) SB 239
(南より)

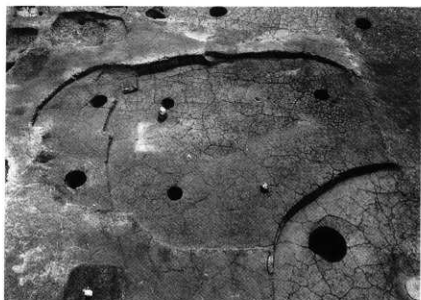


(2) SB 239
土層断面

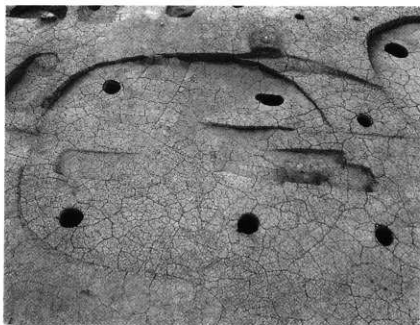


(3) SB 240
(東より)

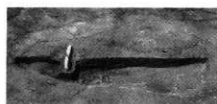
(1) SB 241 (右)・
SB 243 (左) (西より)



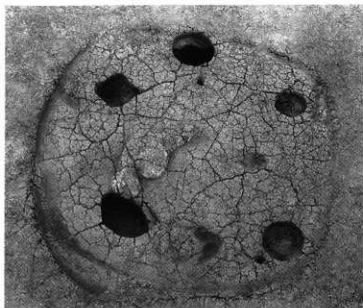
(2) SB 244 (左)・
SB 245 (右) (西より)



(3) SB 246 A・B・C・SB 247 (右) (西より)



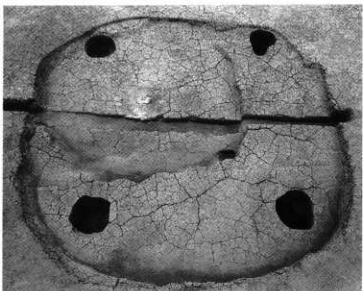
(4) SB 246 伊断面



(1) SB 248 (西より)

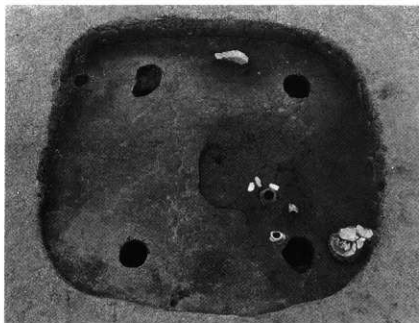


(2) SB 249 A・B (北より)



(3) SB 250・SB 259 (左上) (南より)

(1) SB 251 (南より)

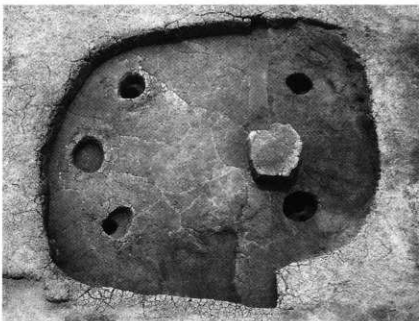


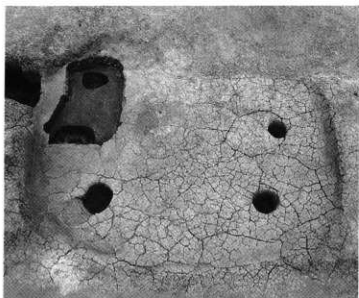
(2) SB 251遺物出土状況



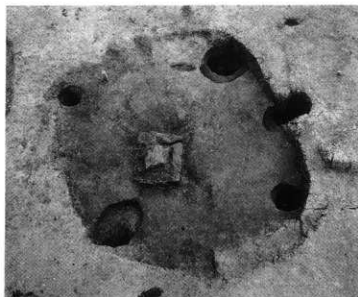
(3) SB 251遺物出土状況

(4) SB 252 (東より)

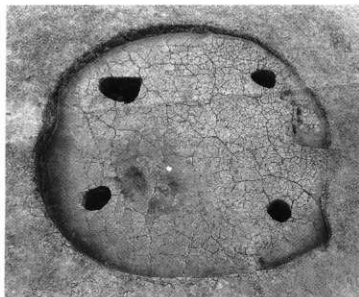




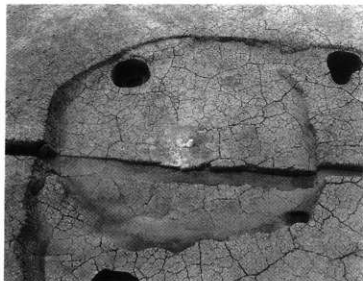
(1) SB 253 (西より)



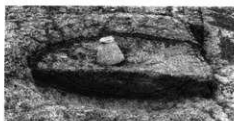
(2) SB 255 (北より)



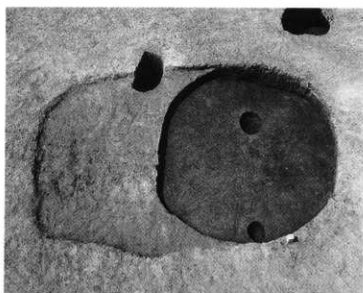
(3) SB 258 (北より)



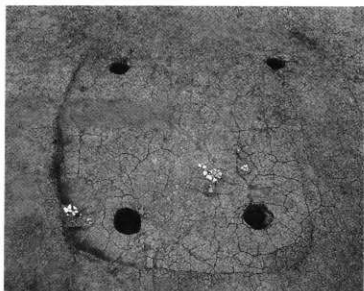
(1) SB 259 (南より)



(2) SB 259 炉断面



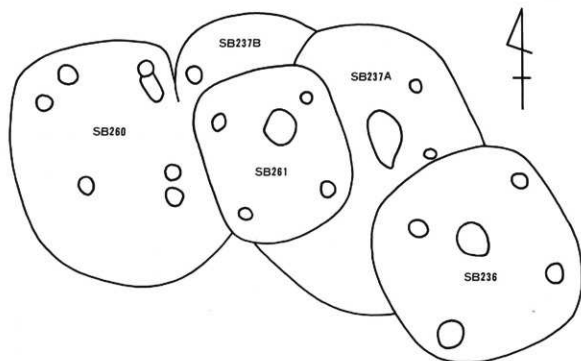
(3) SB 262 (左)・SB 269 (南より)



(4) SB 263 (北より)



(1) SB 260 (左)・SB 261 (南より)



(2) SB 236・237・260・261の位置関係 (略図 S: 1/100)



(3)

(1)~(4) SB 261遺物出土状況

(4)



(1) SB 264
(東より)



(2) SB 267
(東より)

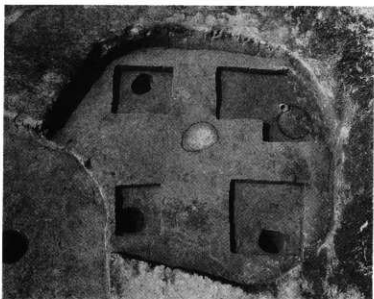


(3) SB 267炭化材出土状況



(4) SB 267伊断面

(1) SB 268 (南より)



(2) SB 270 (西より)



(3) SB 271 (南より)

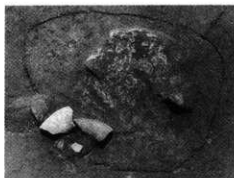




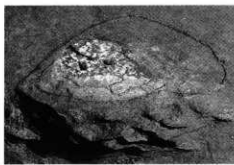
(1) SB 401 (東より)



(2) SB 401遺物出土状況

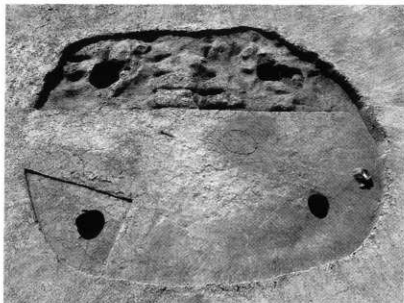


(3) SB 401炉



(4) SB 401伊断面

(1) SB 402 (東より)

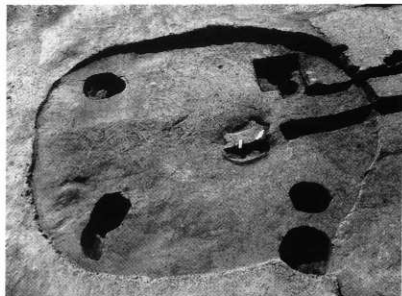


(2) SB 403 (東より)



(3) SB 403掘り方 (北より)

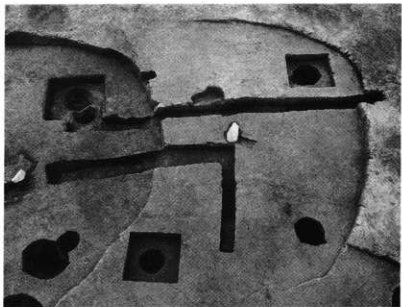




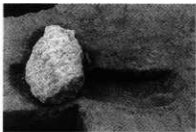
(1) SB 404 (東より)



(2) SB 404 炉断面



(3) SB 405 (東より)

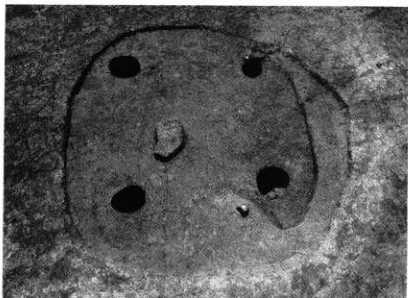


(4) SB 405 炉断面

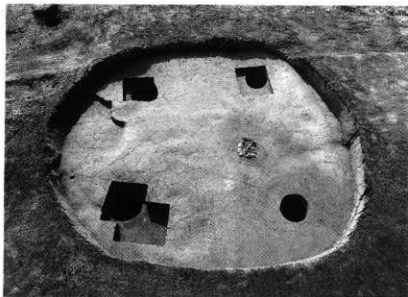


(5) SB 406 (東より)

(1) SB 407 (北より)



(2) SB 408 (東より)



(3) SB 408遺物出土状況





(1) SB 408遺物出土状況



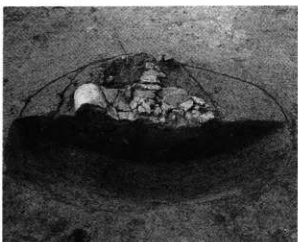
(2) SB 408遺物出土状況



(3) SB 408遺物出土状況

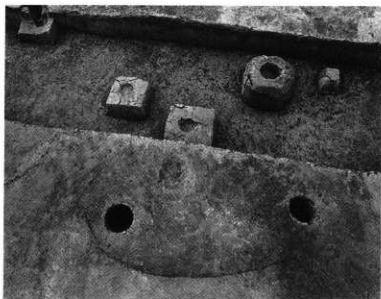


(4) SB 408炉



(5) SB 408炉断面

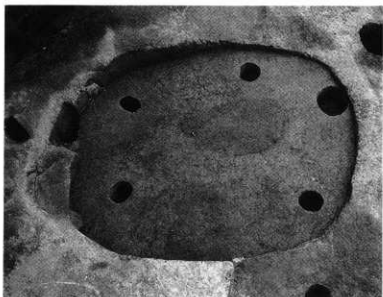
(1) SB 409 (東より)



(2) SB 410 (北より)

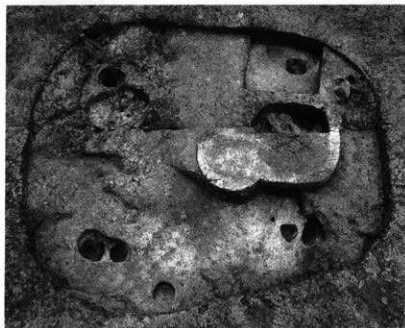


(3) SB 411 (西より)





(1) SB 412 (南より)



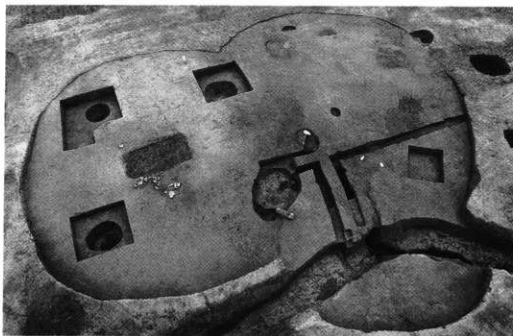
(2) SB 413 (東より)



(3) SB 414 (東より)



(1) SB 415 (西より)



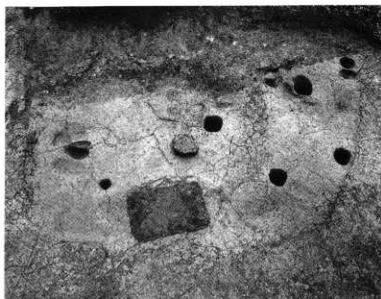
(2) SB 416 (右)・SB 417 (左)・SB 465 (下) (北より)



(3) SB 416 炉断面



(4) SB 465 炉断面



(1) SB 418 (西より)



(2) SB 419 (西より)



(3) SB 420 (東より)



(1) SB 421 (南より)



(2) SB 421磨製石鏃出土状況



(3) SB 421遺物出土状況



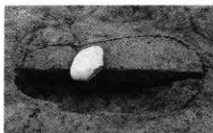
(4) SB 421遺物出土状況



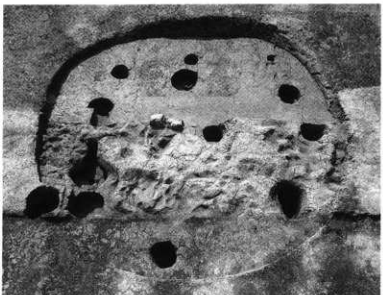
(1) SB 422 (北より)



(2) SB 423 (東より)



(3) SB 423 伊断面



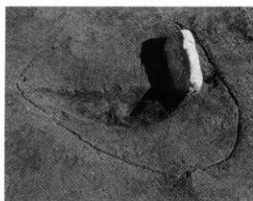
(4) SB 424 (東より)



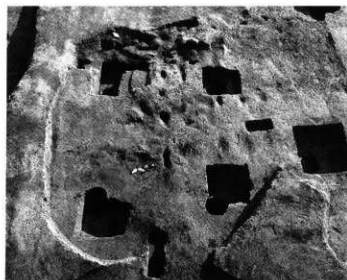
(1) SB 425 (右)・SB 426 (西より)



(2) SB 427 (北より)



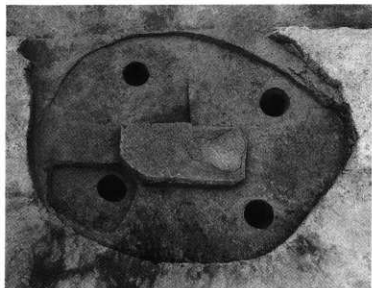
(3) SB 427 炉断面



(4) SB 428 (北より)



(5) SB 428 炉断面



(1) SB 429 (東より)



(2) SB 429 炉・有孔壺形土製品



(3) SB 429 有孔壺形土製品



(4) SB 432 (北より)

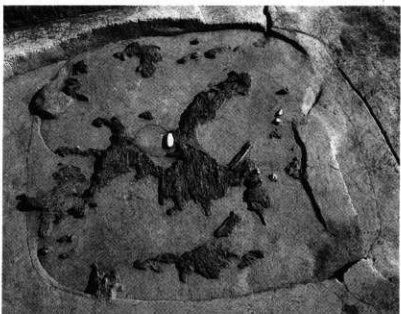


(5) SB 434 (北より)

(1) SB 430 A (外)・
SB 430 B (内) (西より)



(2) SB 430 B 炭化物出土状況
(西より)



(3) SB 430 B 炭化物出土状況
(南西より)



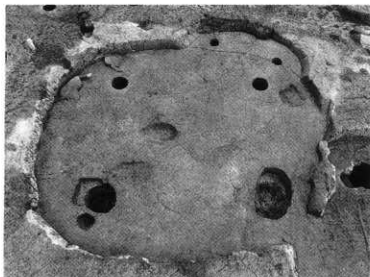


(1) SB 430 B 炭化物出土状況 (北より)

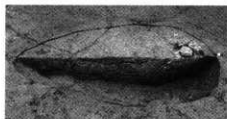


(3) SB 430 B 炭化物出土状況

(2) SB 430 B 炭化物出土状況



(1) SB 431 A・B (右上) (西より)



(2) SB 431 A 炉断面



(3) SB 431 A の東側・SB 431 B 遺物出土状況



(4) SB 431 A の西側遺物出土状況



(1) SB 431 A 中央部遺物出土状況

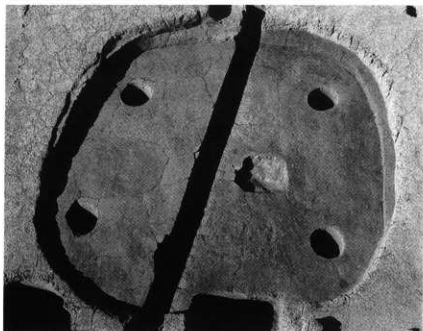


(2) SB 431 A 中央部遺物出土状況

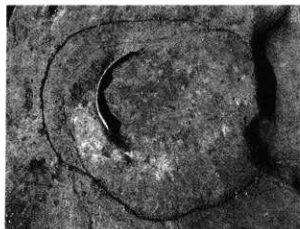


(3) SB 431 A 中央部遺物出土状況

(1) SB 433 (東より)



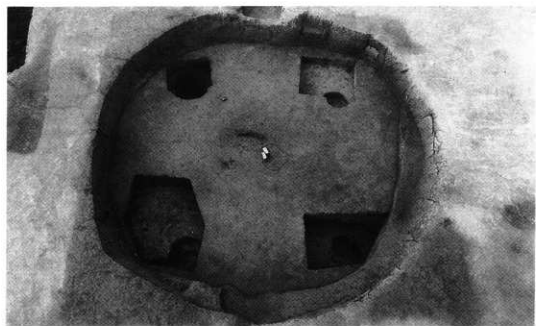
(2) SB 433遺物出土状況
(西より)



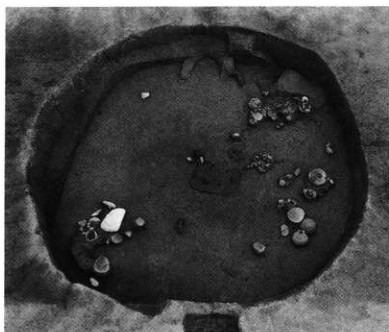
(3) SB 433炉



(4) SB 433炉断面



(1) SB 436 (東より)



(2) SB 436遺物出土状況 (西より)

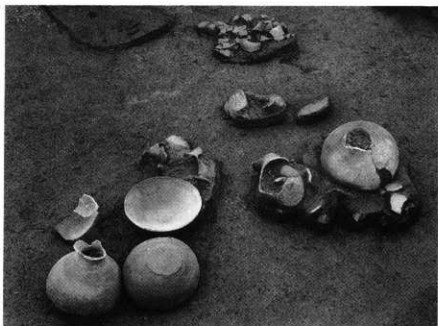


(3) SB 436伊断面



(4) SB 436土層断面

(1) SB 436遺物出土状況



(2) SB 436遺物出土状況



(3) SB 436遺物出土状況





(1) SB 436遺物出土状況

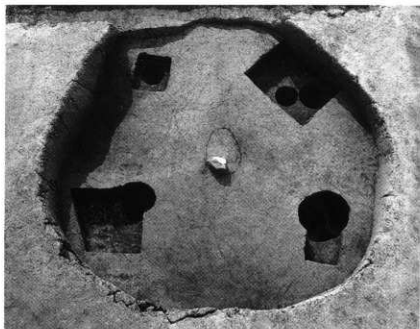


(2) SB 436銅甕出土状況



(3) SB 436銅甕出土状況

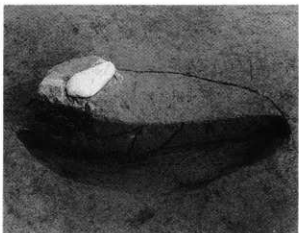
(1) SB 437 (北より)



(2) SB 437遺物出土状況
(北より)



(3) SB 437炭化物出土状況



(4) SB 437炉断面



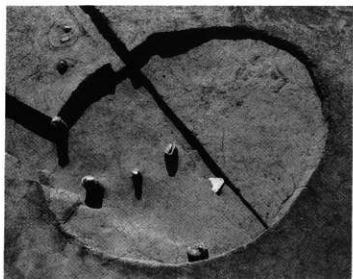
(1) SB 437遺物出土状況



(2) SB 437遺物出土状況



(3) SB 437遺物出土状況



(1) SB 435 (北より)



(2) SB 435手づくね土器出土状況



(3) SB 439 (右)・SB 468 (左) (西より)



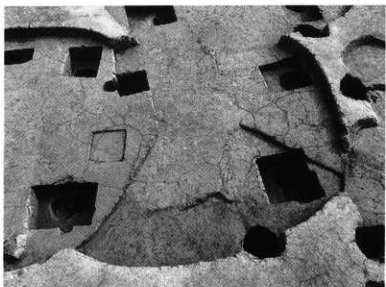
(4) SB 439伊断面



(5) SB 440 A (左)・B (右) (東より)



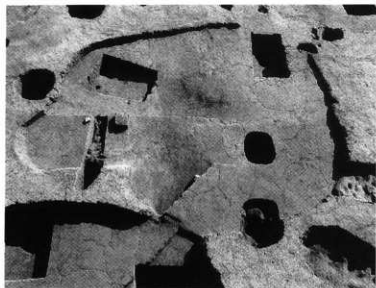
(1) SB 441 (東より)



(2) SB 442 (西より)



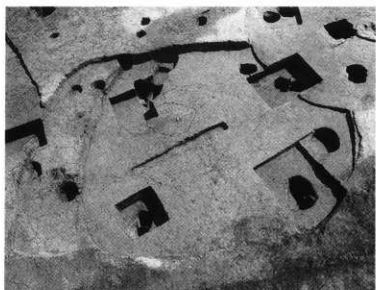
(3) SB 443 (右)・
SB 428 (左) (北より)



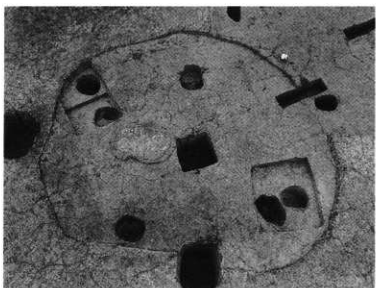
(1) SB 444 (北より)



(2) SB 444遺物出土状況



(3) SB 445 (西より)



(4) SB 446 (東より)



(1) SB 447 (西より)



(2) SB 448 (北より)



(3) SB 448伊断面



(4) SB 449 (北東より)



(1) SB 450 (東より)



(2) SB 450 炉断面



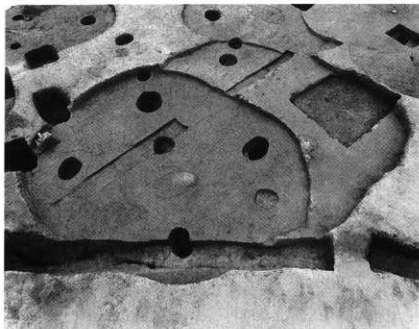
(3) SB 451 A (左)・B (北より)



(4) SB 451 A 炉断面



(5) SB 451 B 炉断面



(1) SB 452 (左)・
SB 453 (右) (北東より)



(2) SB 452遺物出土状況
(北東より)



(3) SB 452遺物出土状況



(4) SB 453伊断面



(1) SB 452遺物出土状況



(2) SB 452遺物出土状況



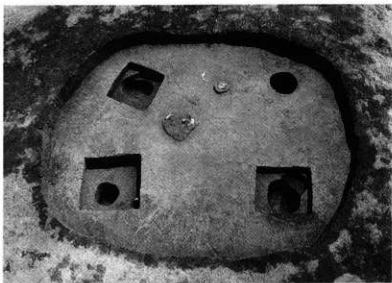
(3) SB 452遺物出土状況



(4) SB 452炭化物出土状況



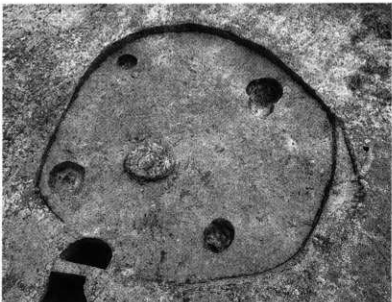
(1) SB 454 (左)・SB 471 (左上)・
SB 472 (右) (南西より)



(2) SB 455 (西より)



(3) SB 455 伊断面



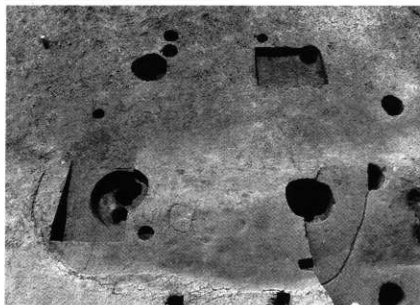
(4) SB 456 (北より)



(1) SB 458 (北より)



(2) SB 458伊断面



(3) SB 459 (北より)



(4) SB 460 (東より)



(1) SB 461 A (中)・SB 461 B (右)・
SB 462 (左)・SB 463 (上)
(東より)



(2) SB 461 A 遺物出土状況
(西より)



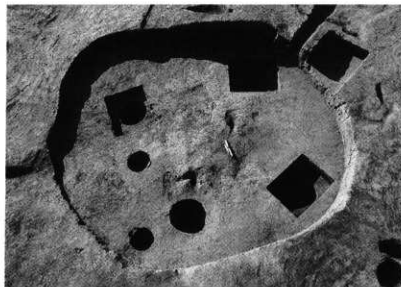
(3) SB 461 A 炭化物出土状況



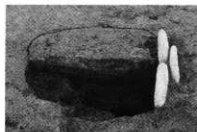
(4) SB 463 (北より)



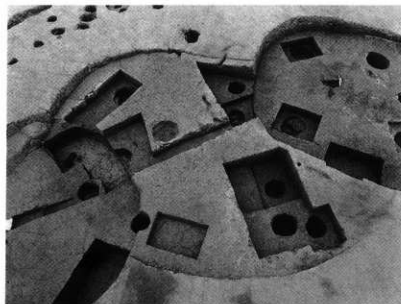
(1) SB 464 (北より)



(2) SB 466 (東より)



(3) SB 466 炉断面



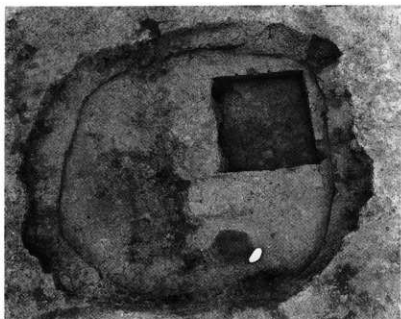
(4) SB 466 (右)・SB 467 (中)・
SB 435 (左) (西より)



(5) SB 467 炉



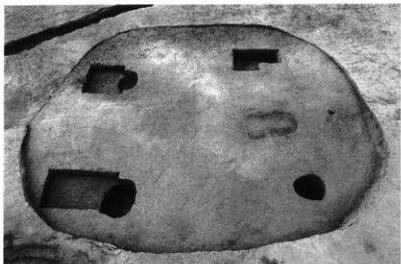
(1) SB 469 (南より)



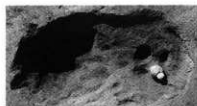
(2) SB 473 (東より)



(3) SB 473炉断面

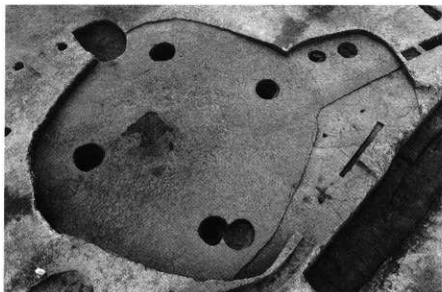


(4) SB 474 (西より)

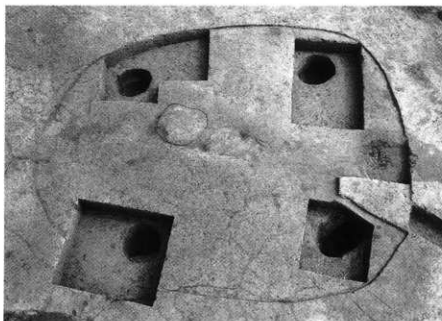


(5) SB 474炉内出土手づくね土器

(1) SB475 A (右)・
SB475 B (左) (西より)



(2) SB 476 (西より)

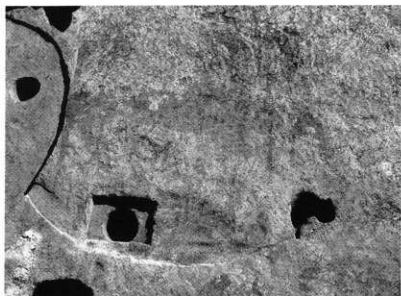


(3) SB477 A・B・C

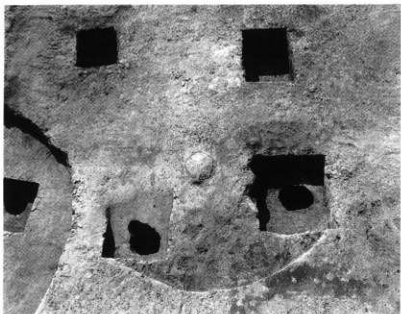




(1) SB 478 (西より)

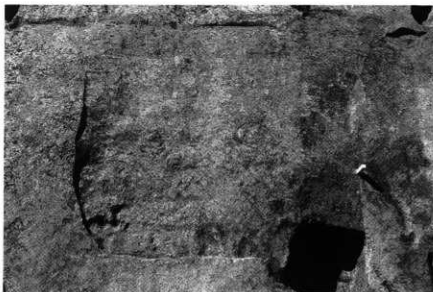


(2) SB 479 (北より)



(3) SB 480 (北より)

(1) SB 482 (東より)



(2) SB 484 A (右)・
SB 484 B (左) (東より)



(3) SB 486 (東より)



(4) SB 486炭化物出土状況



(1) SB 487遺物出土状況



(2) SB 487遺物出土状況



(3) SB 487遺物出土状況



(4) SB 488・SX 07 (西より)

(1) SB 489 (左)・
SB 490 (右) (東より)



(2) SB 491 (中)・SB 492 (右)・SB 498 (左) (北より)



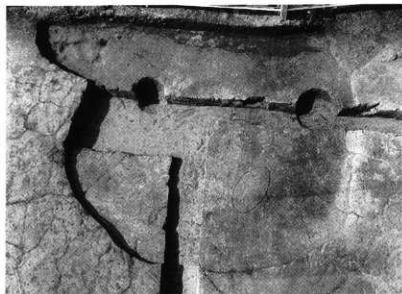
(3) SB 491紡錘車出土状況



(4) SB 492遺物出土状況



(5) SB 492遺物出土状況



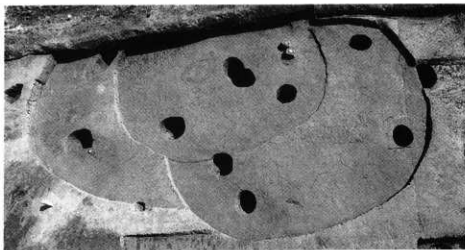
(1) SB 493 (東より)



(2) SB 494 (左)・SB 495 (右) (東より)



(3) SB 494 炉断面



(4) SB 496 (右)・
SB 497 (左)・
SB 4100 (中)
(西より)

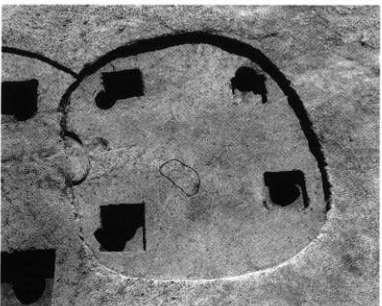
(1) SB 501 (東より)

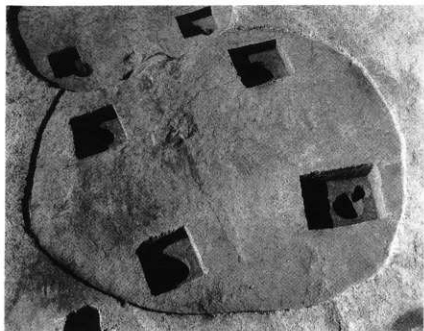


(2) SB 501 遺物出土状況



(3) SB 502 (北より)





(1) SB 503 (東より)



(2) SB 504 (東より)

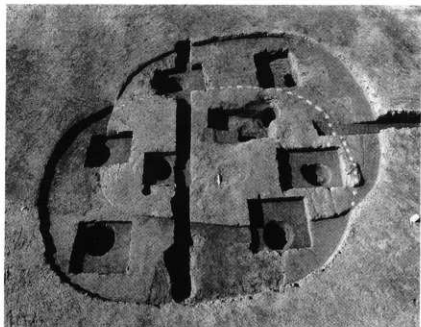


(3) SB 504遺物出土状況



(4) SB 504伊断面

(1) SB 506 A (左)・
SB 506 B (右) (東より)

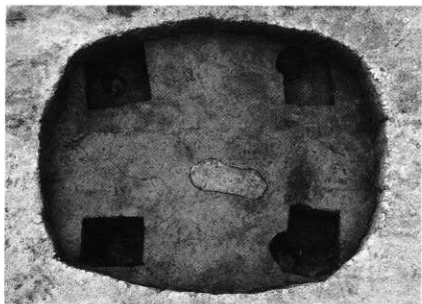


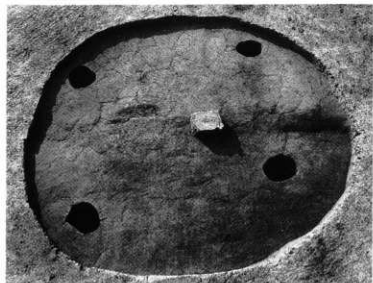
(2) SB 506 B 遺物出土状況



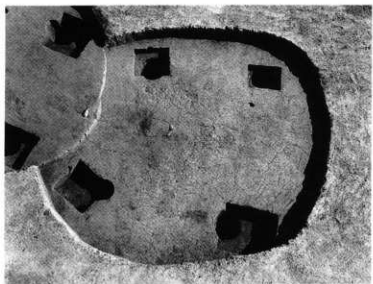
(3) SB 506 A 炉断面

(4) SB 507 (南より)

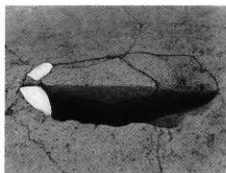




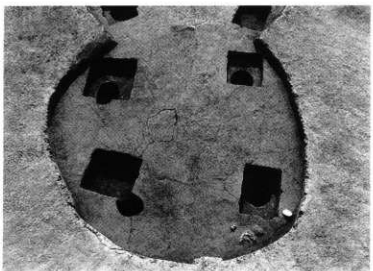
(1) SB 508 (東より)



(2) SB 509 (東より)



(3) SB 509伊断面



(4) SB 510 (北より)

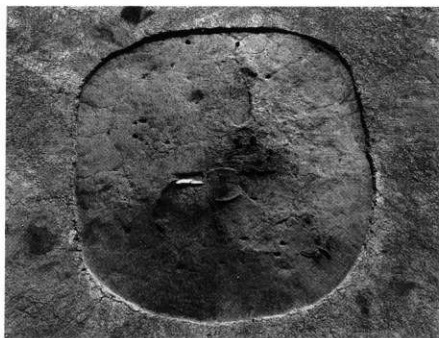


(5) SB 510遺物出土状況

(1) SB 511 (西より)



(2) SB 511炭化物出土状況



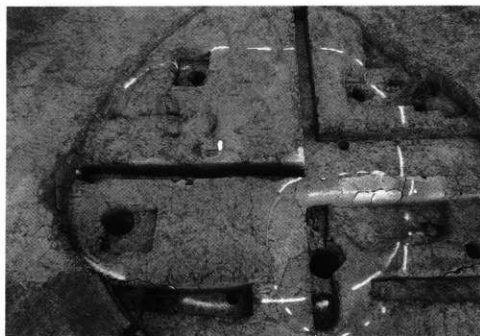
(3) SB 511炭化材出土状況



(4) SB 511伊断面



(1) SB 512 A (左上)・
SB 512 B (中央)・
SB 512 C (右)
(北西より)



(2) SB 513(西より)



(3) SB 513遺物出土状況



(4) SB 513伊断面



(1) SB 514 (西より)



(2) SB 514遺物出土状況



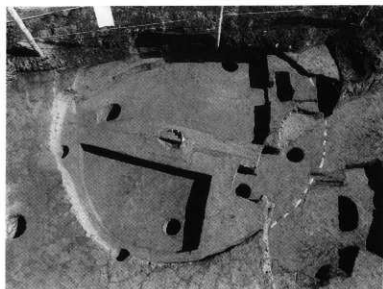
(3) SB 514遺物出土状況



(4) SB 514炉 A 断面



(5) SB 514炉 A の完掘状況



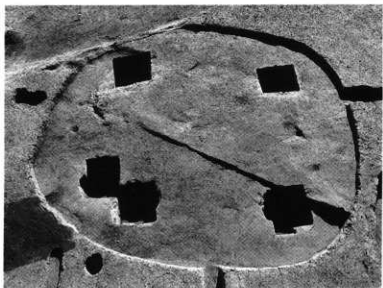
(1) SB 515 (西より)



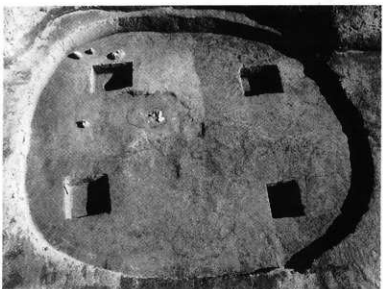
(2) SB 515 炉



(3) SB 515 炉断面



(4) SB 517 (北より)



(5) SB 519 (西より)

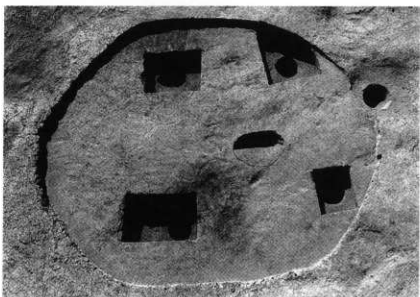


(6) SB 519 炉断面

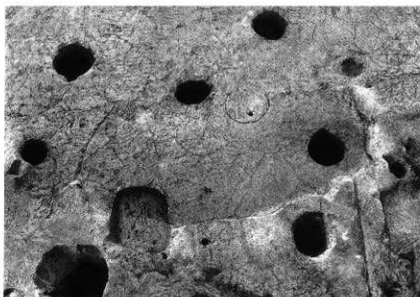
(1) SB 520 (東より)

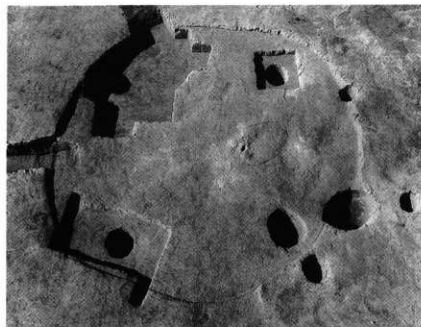


(2) SB 521 (北より)

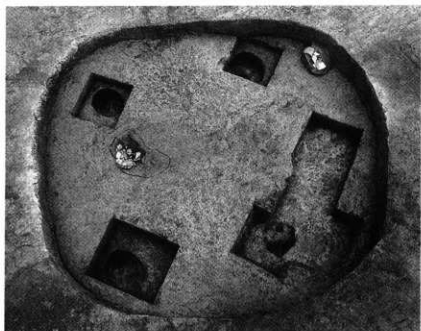


(3) SB 522 (東より)

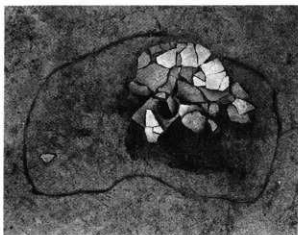




(1) SB 523 (東より)



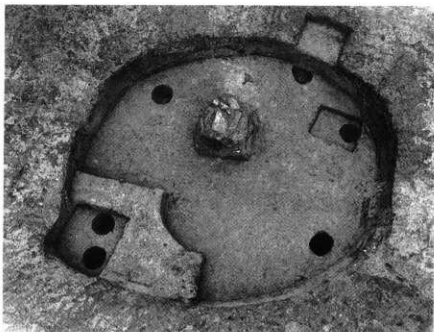
(2) SB 524 (北西より)



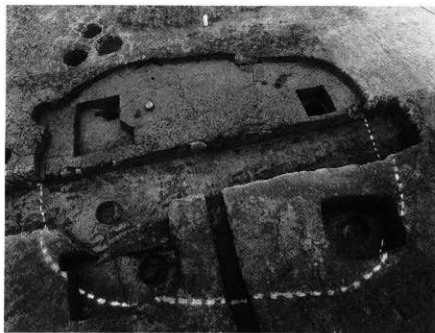
(3) SB 524 炉



(4) SB 524 炉断面



(1) SB 525 (西より)



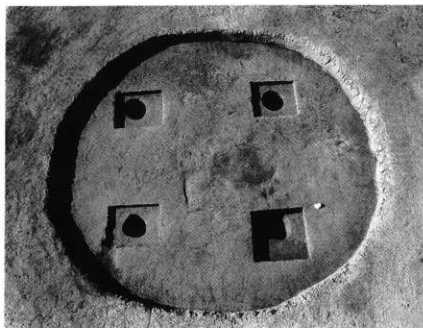
(2) SB 526 (西より)



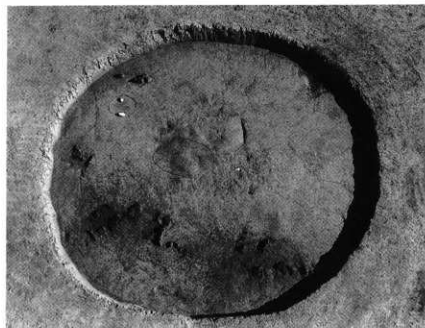
(3) SB 526遺物出土状況



(4) SB 526遺物出土状況



(1) SB 529 (東より)



(2) SB 529遺物出土状況



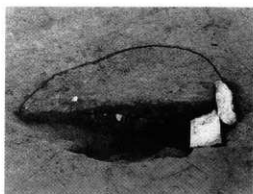
(3) SB 529炭化物出土状況



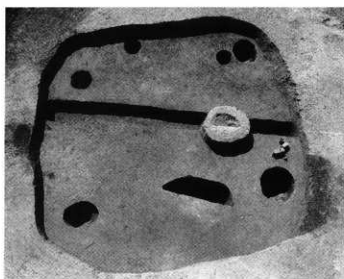
(4) SB 529炭化物出土状況



(1) SB 527 (西より)



(2) SB 527 炉断面



(3) SB 528 (北東より)



(4) SB 533



(5) SB 533 遺物出土状況



(1) SB 531 (西より)



(2) SB 531 炉 A (左)・炉 B (右)



(3) SB 531 炭化材出土状況



(4) SB 531 板状炭化材出土状況



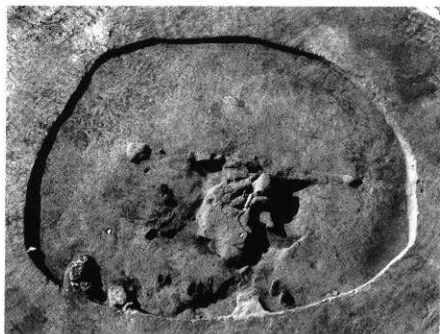
(5) SB 531 炭化材出土状況



(6) SB 531 炭化材出土状況



(1) SB 535 (北西より)



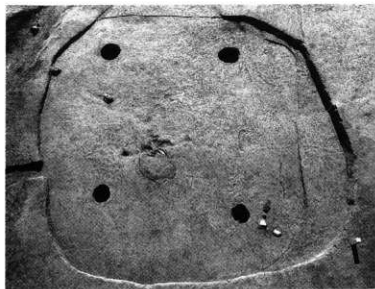
(2) SB 535遺物出土状況



(3) SB 535遺物出土状況



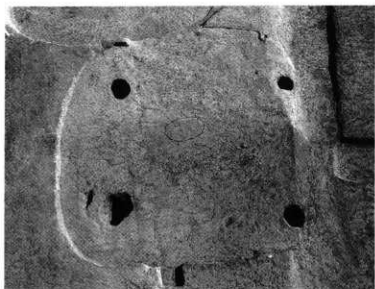
(4) SB 535炉断面



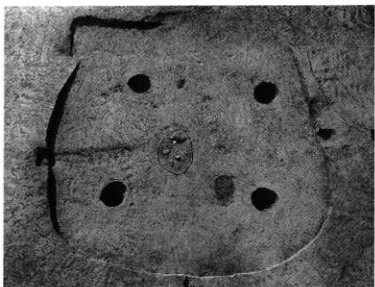
(1) SB 536 (北より)



(2) SB 536 伊断面



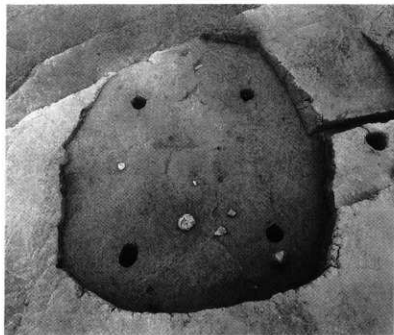
(3) SB 537 (西より)



(4) SB 538 (北より)



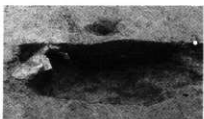
(5) SB 538 伊断面



(1) SB 539・SB 554 (右) (北より)



(2) SB 539遺物出土状況



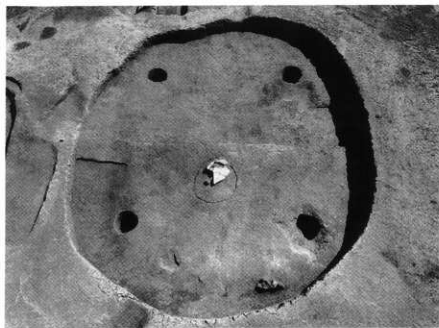
(3) SB 539伊断面



(4) SB 541 (左)・SB 542 (西より)



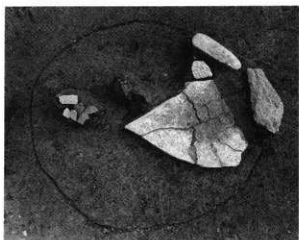
(5) SB 543 (左)・SB 544 (西より)



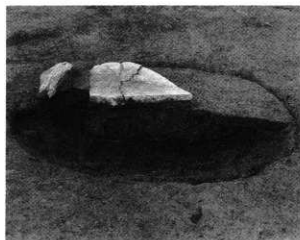
(1) SB 548 (北より)



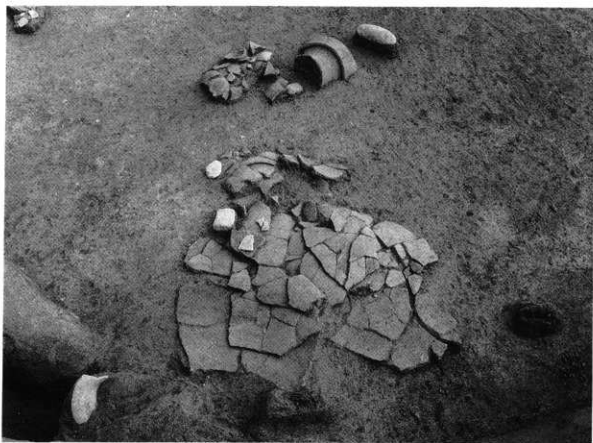
(2) SB 548遺物出土状況
(北より)



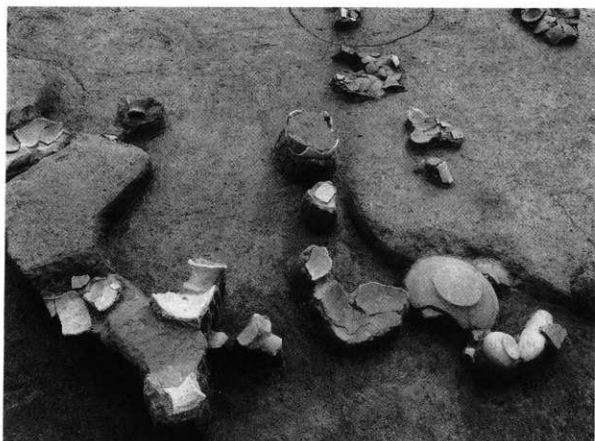
(3) SB 548炉



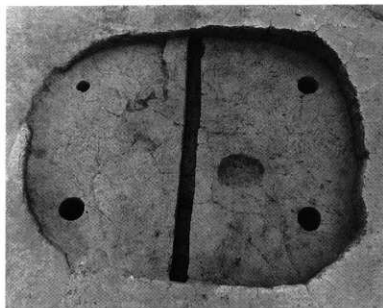
(4) SB 548炉断面



(1) SB 548遺物出土状況



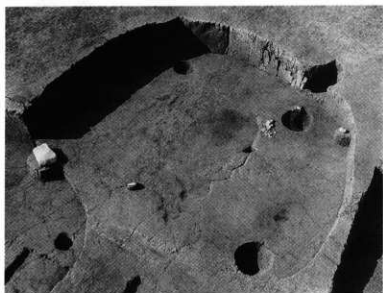
(2) SB 548遺物出土状況



(1) SB 549 (東より)



(2) SB 549遺物出土状況



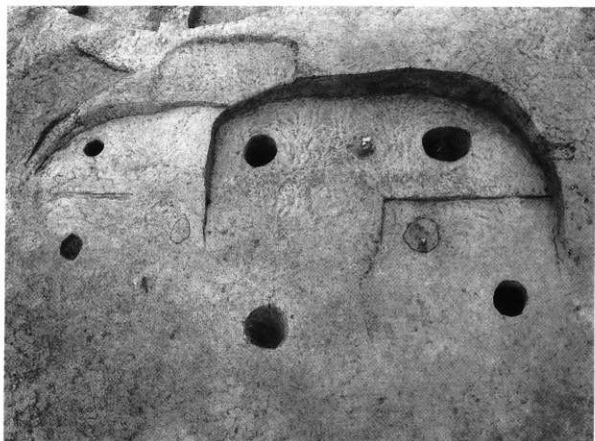
(3) SB 550 (南東より)



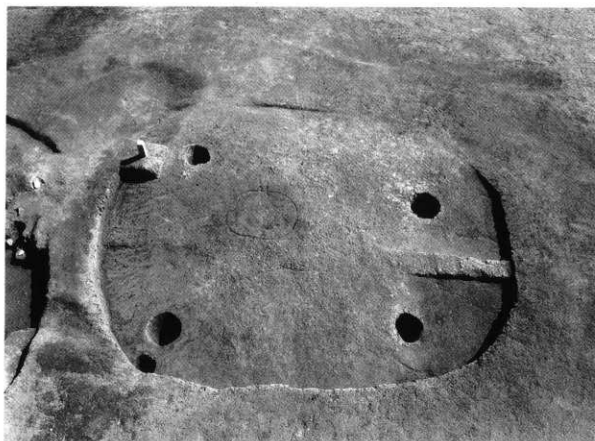
(4) SB 551 (南東より)



(5) SB 551 炉断面



(1) SB 552 (右)・SB 555 (左) (東より)



(2) SB 553 (西より)



(1) SB 556 A (奥)・
SB 556 B・C (手前) (東より)



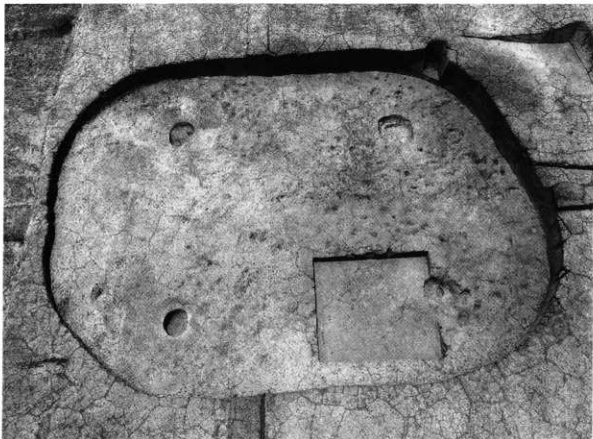
(2) SB 557 B (左)・
SB 557 A (右) (北西より)



(3) SB 557 A 炉断面



(4) SB 557 C (北より)



(1) SB 558 (東より)



(2) SB 558遺物出土状況



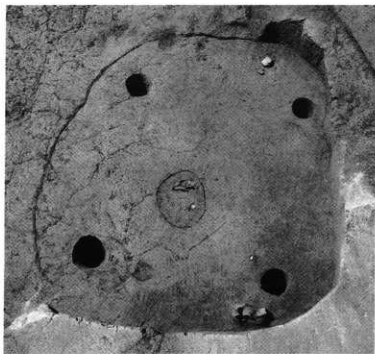
(1) SB 558遺物出土状況



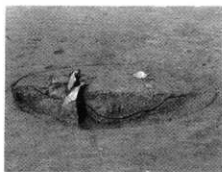
(2) SB 558遺物出土状況



(3) SB 558炭化材出土状況



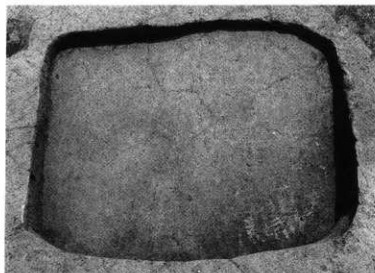
(1) SB 559 (北より)



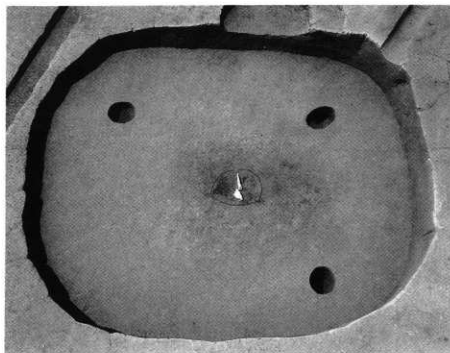
(2) SB 559伊断面



(3) SB 559遺物出土状況



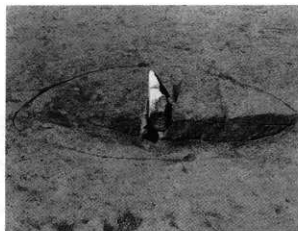
(4) SB 562 (西より)



(1) SB 563 (東より)



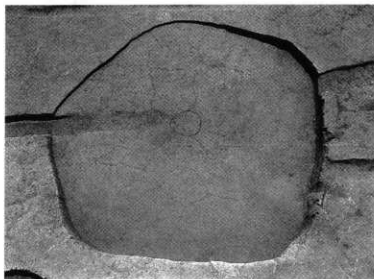
(2) SB 563 炉



(3) SB 563 炉断面

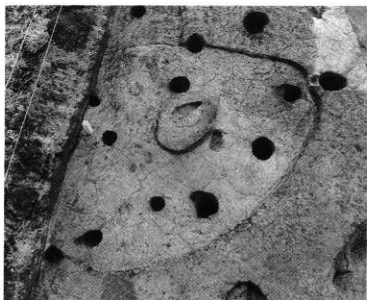


(4) SB 563 遺物出土状況

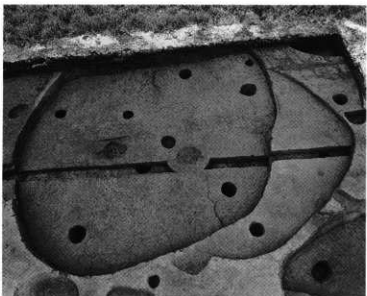


(5) SB 564 (北東より)

(1) SB 571 (北より)



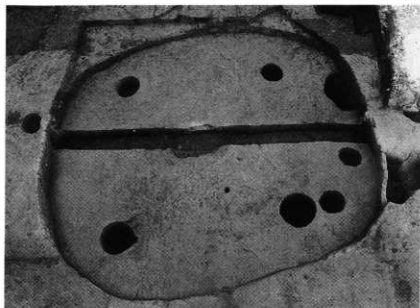
(2) SB 572 (右)・SB 573 (左)・
SB 585 (右上) (西より)



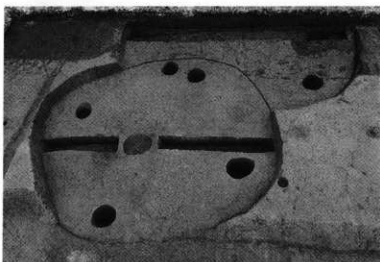
(3) SB 574 (右)・SB 575 (左) (西より)



(4) SB 574遺物出土状況



(1) SB 576 (西より)

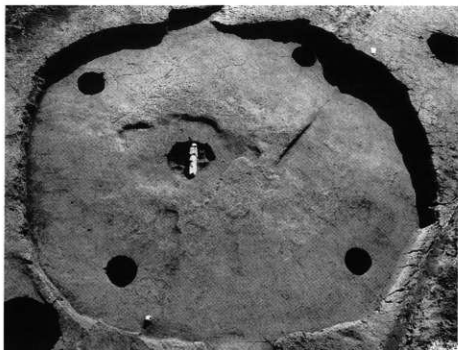


(3) SB 577

(2) SB 577・SB 588 (上) (西より)



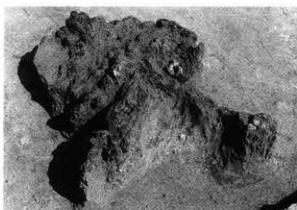
(4) SB 578 (右)・SB 579 (左)
(西より)



(1) SB 580 (南より)



(2) SB 580 炉断面



(3) SB 580 炭化物出土状況



(4) SB 581 (東より)



(5) SB 584 (東より)



(1) SH 101 (南より)



(2) SH 102 (南より)



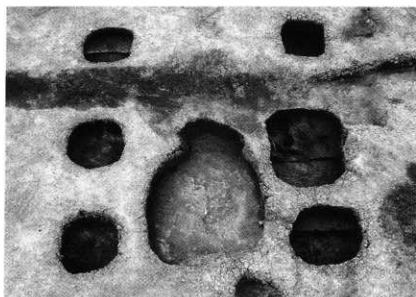
(3) SH 103 (東より)



(1) SH 201 (北西より)



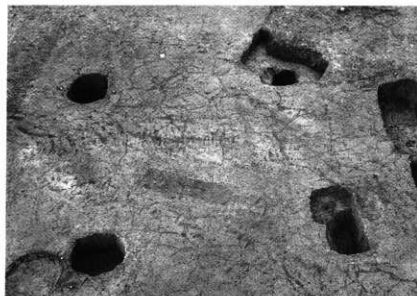
(2) SH 201柱穴断面



(3) SH 202 (南より)



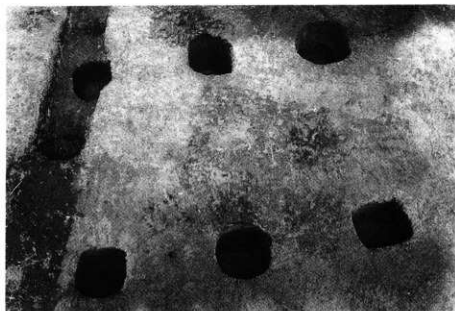
(4) SH 202柱穴断面



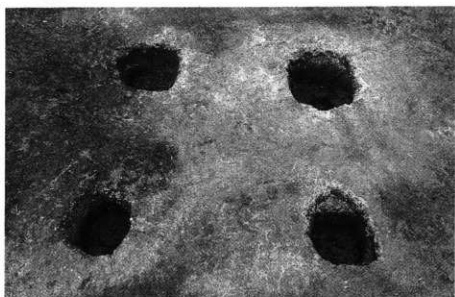
(5) SH 203 (南より)



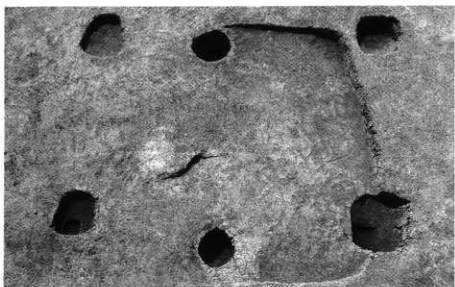
(6) SH 203柱穴断面



(1) SH 205 (南より)



(2) SH 206 (南より)

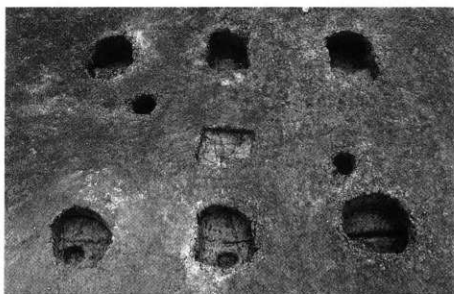


(3) SH 207 (東より)

(1) SH 208 (南より)



(2) SH 209 (南より)



(3) SH 212 (北より)





(1) SH 213 (西より)

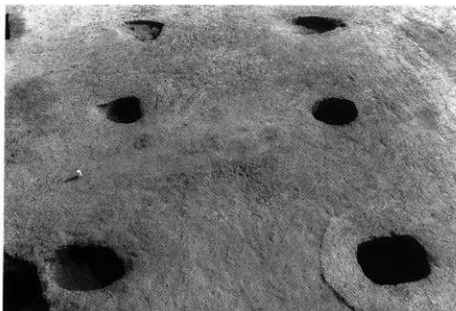


(2) SH 214 (西より)

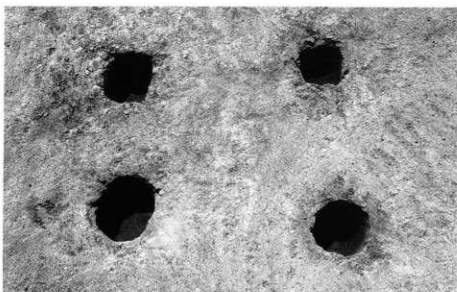


(3) SH 215 (北より)

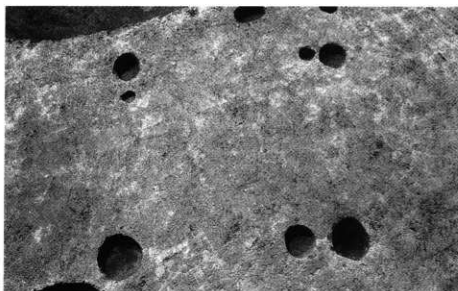
(1) SH 401 (北より)

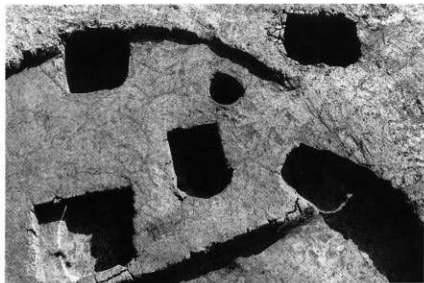


(2) SH 402 (北より)



(3) SH 403 (北より)

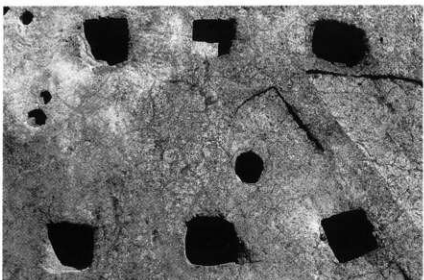




(1) SH 404 (西より)

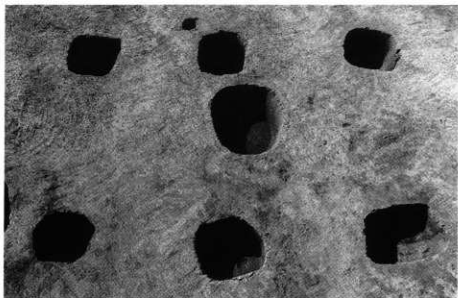


(2) SH 405 (北より)

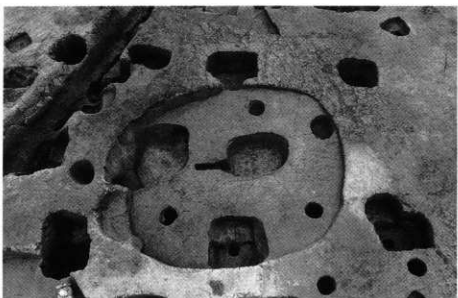


(3) SH 406 (北より)

(1) SH 407 (東より)

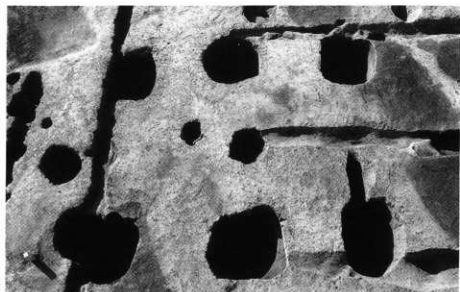


(2) SH 408 (西より)



(3) SH 409 (西より)

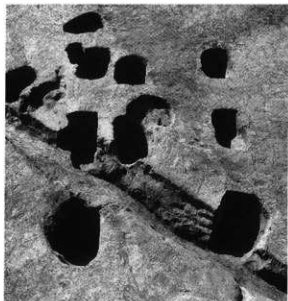




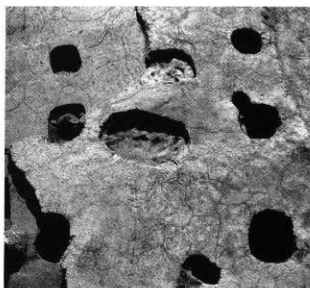
(1) SH 410 (東より)



(2) SH 411 (西より)

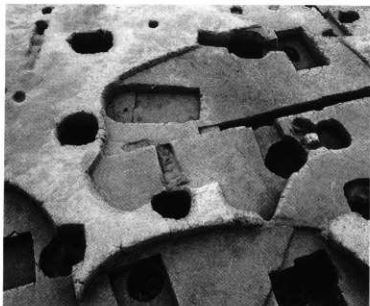


(3) SH 412 (北より)

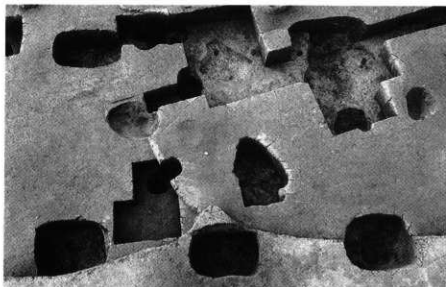


(4) SH 413 (北より)

(1) SH 414 (北より)

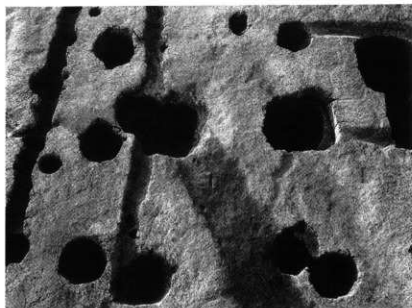


(2) SH 415 (東より)

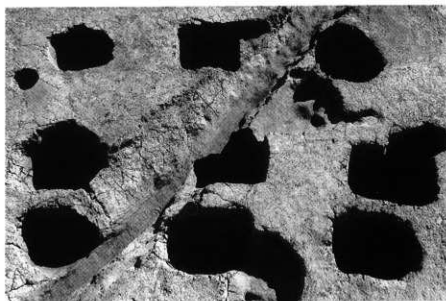


(3) SH 416 (西より)

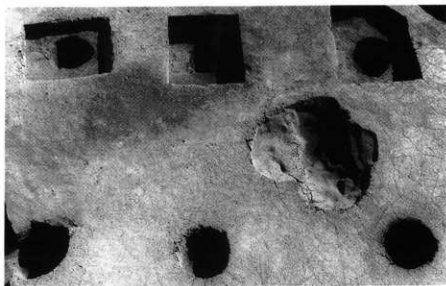




(1) SH 417 (東より)



(2) SH 418 (西より)



(3) SH 419 (西より)

(1) SH 420 (東より)

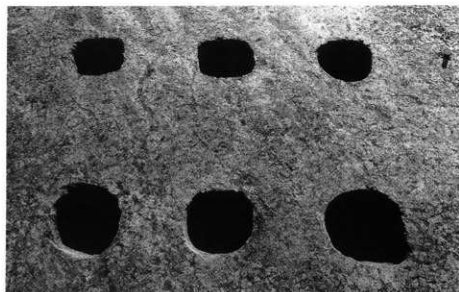


(2) SH 421 (南より)

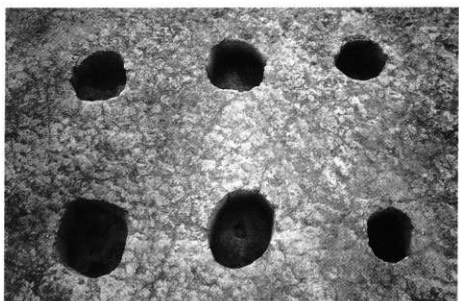


(3) SH 422 (南東より)

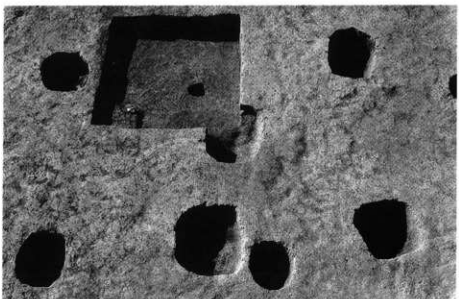




(1) SH 501 (北より)

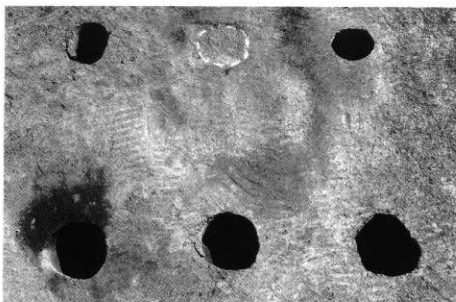


(2) SH 502 (北より)

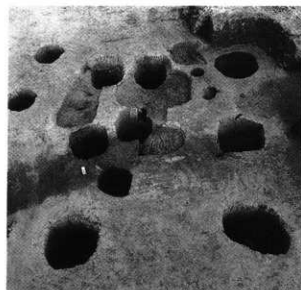
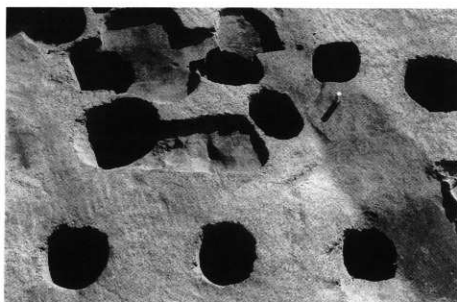


(3) SH 503 (東より)

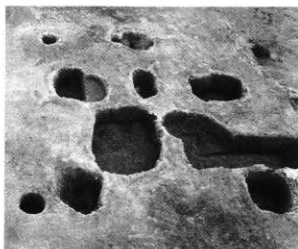
(1) SH 504 (北西より)



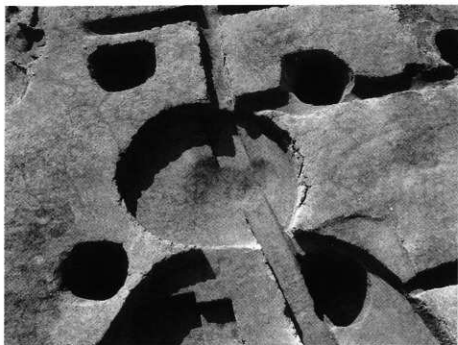
(2) SH 505 (北東より)



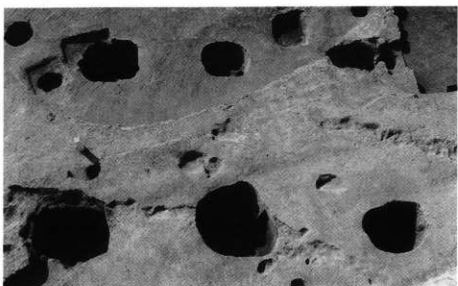
(3) SH 506 (南より)



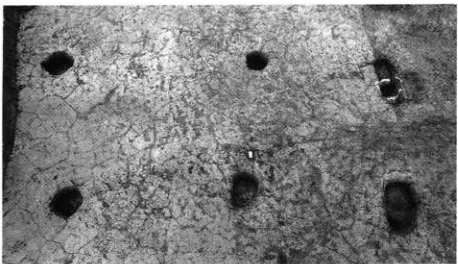
(4) SH 507 (北より)



(1) SH 508 (北より)

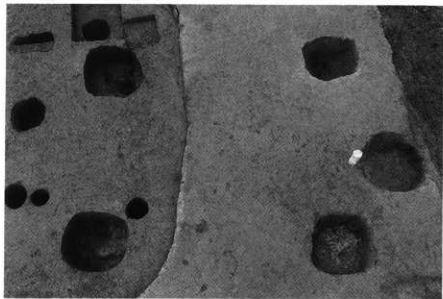


(2) SH 509 (東より)

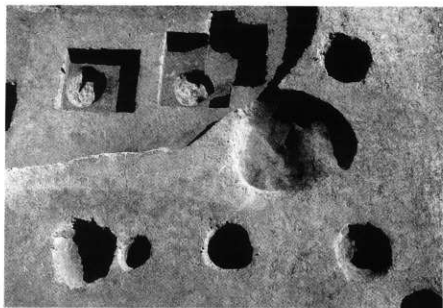


(3) SH 510 (北より)

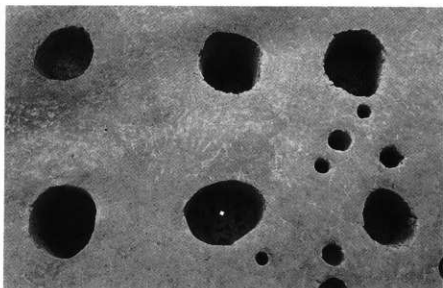
(1) SH 511 (北より)



(2) SH 512 (西より)

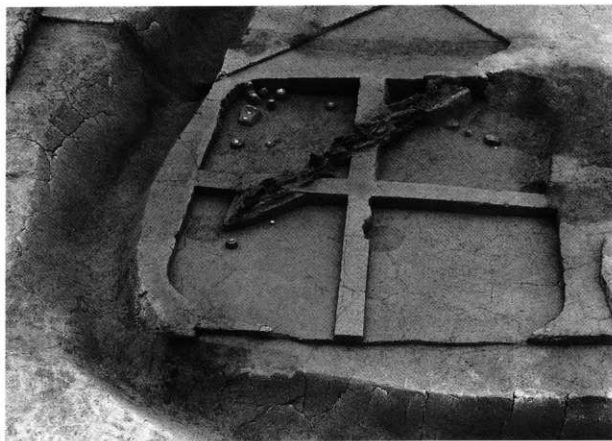


(3) SH 513 (北東より)

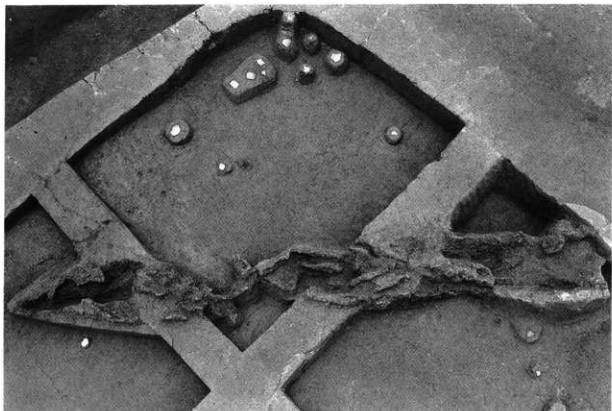




(1)5区1号方形周溝墓(南より)



(2)5区1号方形周溝墓主体部



(1) 5区1号方形周溝墓主体部内の炭化材



(2) 5区1号方形周溝墓主体部内
炭化材の一部分



(3) 5区1号方形周溝墓の溝の上層における
遺物出土状況



(1)5区1号方形周溝墓の溝の上層部における遺物出土状況



(2)5区1号方形周溝墓の溝の上層部における遺物出土状況



(1) 5区2号・3号方形周溝墓(西より)



(2) 5区2号方形周溝墓(西より)



(3) 5区2号方形周溝墓の清断面



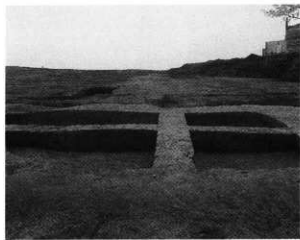
(4) 5区2号方形周溝墓の清断面



(1) 5区3号方形周溝墓(西より)



(2) 5区3号方形周溝墓主体部



(3) 5区3号方形周溝墓主体部断面



(4) 5区3号方形周溝墓溝内遺物出土状況



(5) 5区3号方形周溝墓溝断面



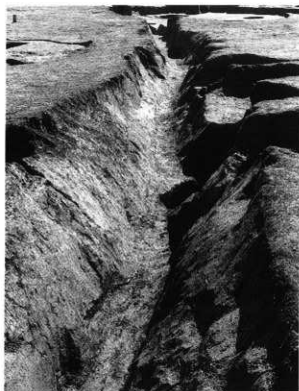
(1)4区 SD 401 (北西より)



(2)4区・5区 SD 401 (北より)



(3)14区 SD 401 (西より)



(1) 4区 SD 401



(2) 4区 SD 401



(3) 4区 SD 401断面



(4) 4区 SD 401断面



(5) 5区 SD 401遺物出土状況



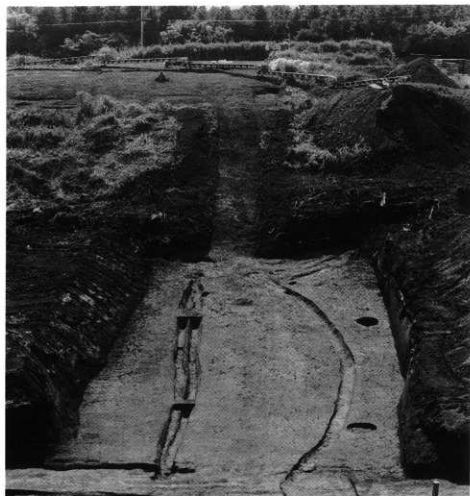
(6) 5区 SD 401遺物出土状況



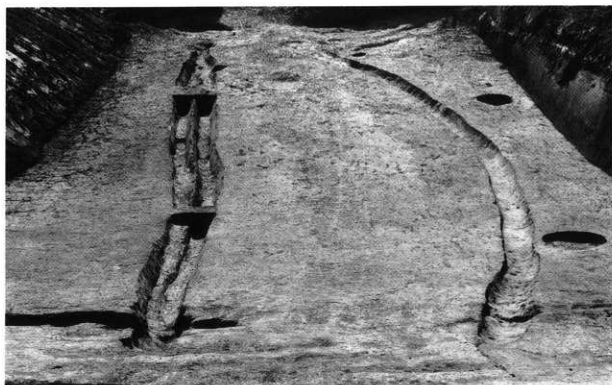
(1) 3区谷の縁を縦走する
溝状遺構 (SD 301)
(南より)



(2) 3区 SD 301断面



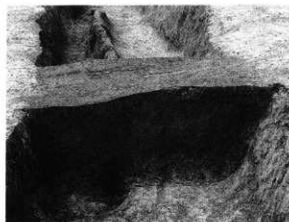
(1) 3区谷を横断する溝状遺構 (SD 306・SD 307) (東より)



(2) 3区 SD 306・SD 307近景



(1) 3区谷を横断する溝状遺構 (SD 305) (東より)



(2) 3区 SD 305断面



(3) 3区 SD 305断面



(1) 13区 SD305 (西より)



(2) SD 305・SD 506の接続部分



(1) 5区 SD 506 (南より)



(2) 5区 SD 502 (東より)



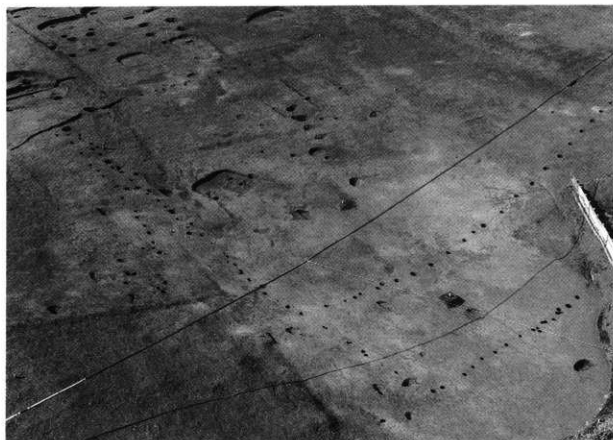
(3) 5区 SD 503・SD 504 (東より)



(4) 5区 SD 503・SD 504近景



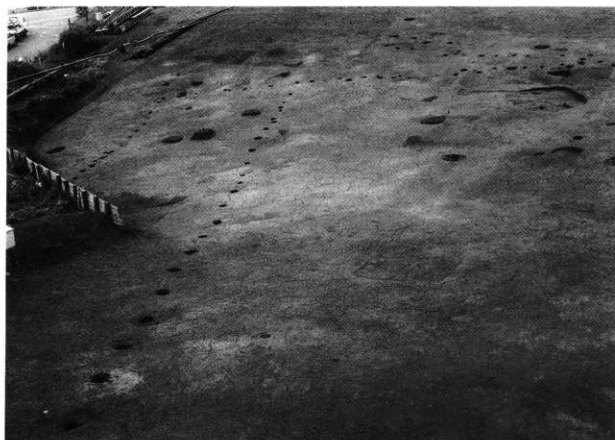
(1) 2区杭列 (南西より)



(2) 2区杭列近景



(1) 2区杭列 (東より)



(2) 2区杭列近景



(1)4区布堀状遺構2 (北西より)



(2)4区布堀状遺構2 近景 (西より)



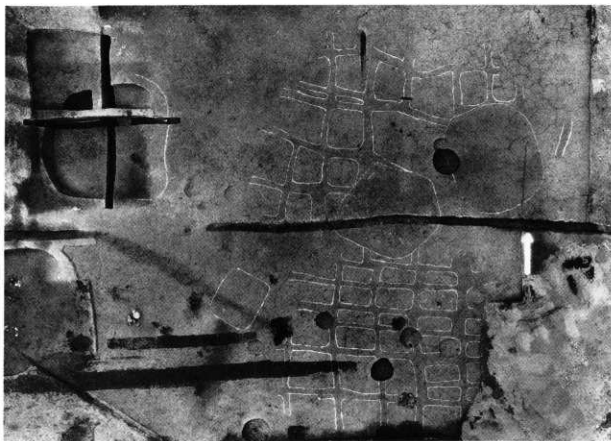
(3)4区布堀状遺構1 (南西より)



(1)5区畑状遺構（東より）



(2)5区畑状遺構（南より）



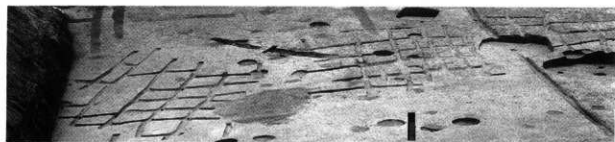
(1) 5区畑状遺構検出状況 (上方が北)



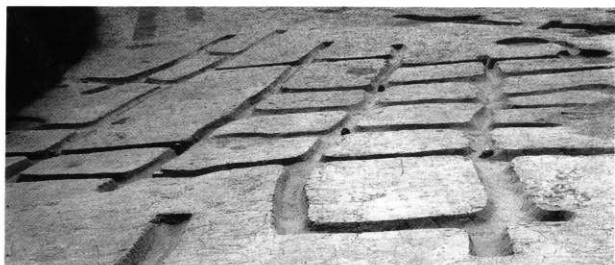
(2) 5区畑状遺構近景 (南西より)



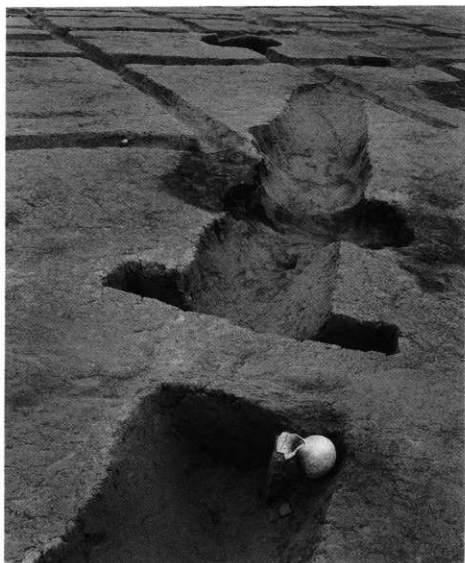
(1)5区畑状遺構近景(南より)



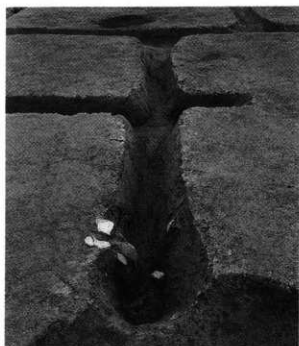
(2)5区畑状遺構近景(東より)



(3)5区畑状遺構近景(東より)



(1) 5区畑状遺構と
SD 507 (南西より)



(2) 5区畑状遺構溝内遺物出土状況



(3) 5区畑状遺構溝内遺物出土状況



(1) 5区斜面部における
畑状遺構



(2) 5区斜面部における
畑状遺構横断面



(1) 5区土器集中部 1



(3) 5区土器集中部 2 の下部出土壺形土器他

(2) 5区土器集中部 2 (右側は SB 550)



(1) 5区並走する細溝 (北より)



(2) 5区 SX 01・SX 02・SX 03 (北西より)



(3) 2区 SD 201 (西より)



(4) 4区 SE 401 (陥穴状土坑)



(5) 4区 SB 465の床面に認められる
地震によると思われる段差



(6) 4区 SD 401の底部に認められる
地震によると思われる亀裂



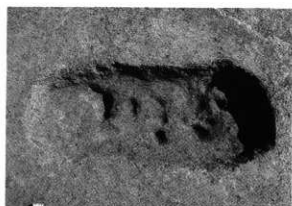
(1) 4区縄文時代遺構面における陥穴（TP）分布状況（上方が西）



(2) 4区陥穴（TP）集中部分（上方が北）



(1) 2区 TP 01



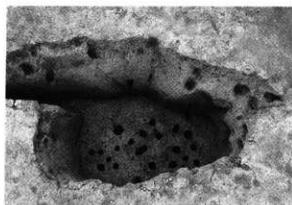
(2) 2区 TP 02



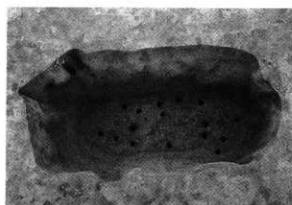
(3) 4区 TP 04



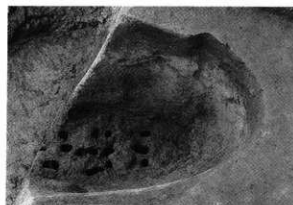
(4) 4区 TP 04断面



(5) 4区 TP 05



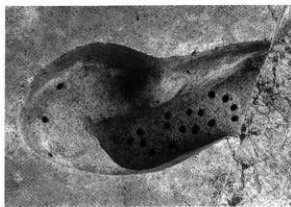
(6) 4区 TP 06



(7) 4区 TP 07



(8) 4区 TP 07断面



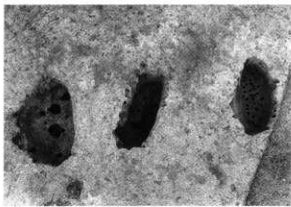
(1) 4区 TP 08



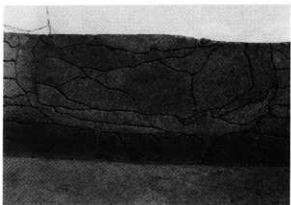
(2) 4区 TP 08断面



(3) 4区 TP 09



(4) 4区 TP 10・TP 11・TP 12 (左から)



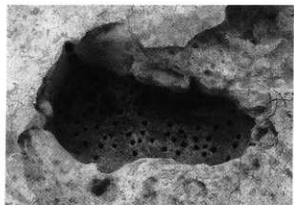
(5) 4区 TP 13断面



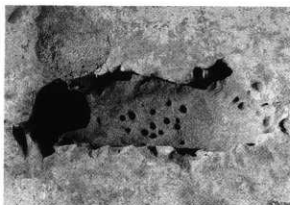
(6) 4区 TP 14



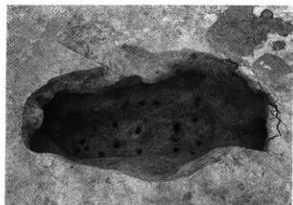
(7) 4区 TP 10 ~ TP 21 (13・17を除く) (手前より)



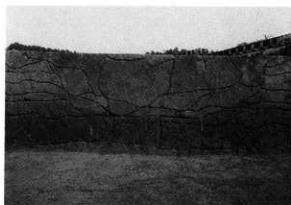
(1)4区 TP 15



(2)4区 TP 16



(3)4区 TP 18



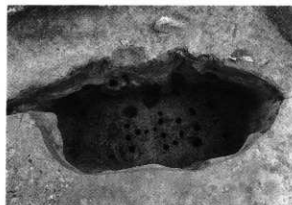
(4)4区 TP 19断面



(5)4区 TP 20



(6)4区 TP 21



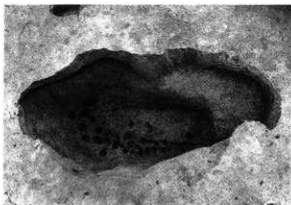
(7)4区 TP 22



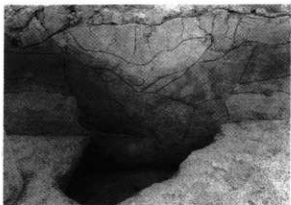
(8)4区 TP 27



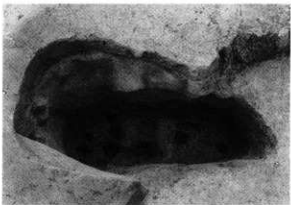
(1) 4区 TP 28



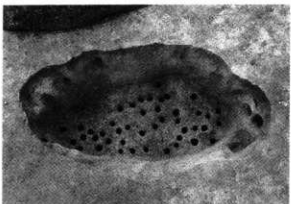
(2) 4区 TP 29



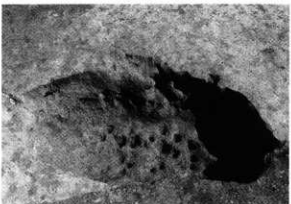
(3) 4区 TP 30



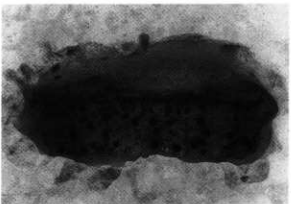
(4) 4区 TP 31



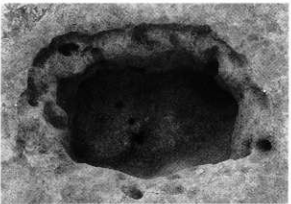
(5) 4区 TP 32



(6) 4区 TP 34



(7) 4区 TP 35



(8) 4区 TP 36



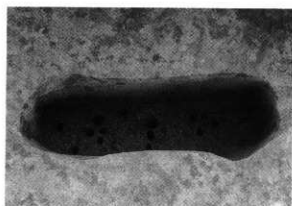
(1) 4区 TP 37



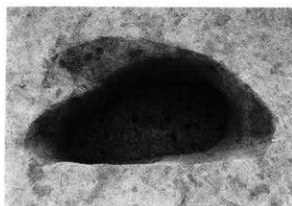
(2) 4区 TP 38



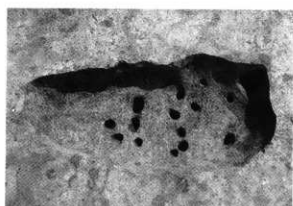
(3) 4区 TP 39断面



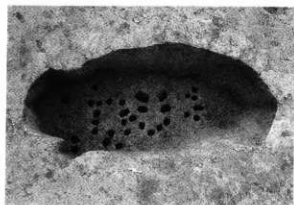
(4) 4区 TP 41



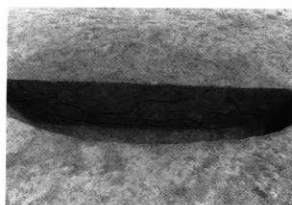
(5) 5区 TP 42



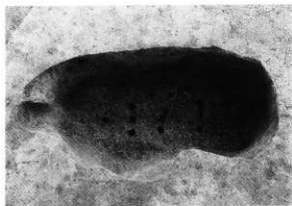
(6) 5区 TP 43



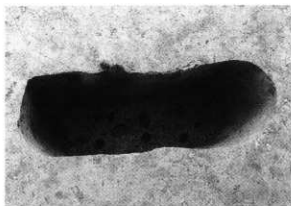
(7) 5区 TP 44



(8) 5区 TP 44断面



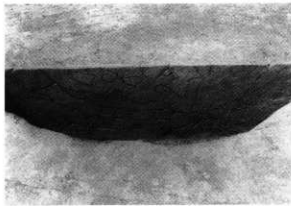
(1) 5区 TP 45



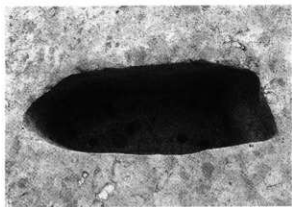
(2) 5区 TP 48



(3) 5区 TP 47



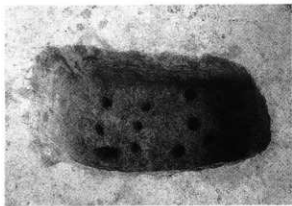
(4) 5区 TP 47断面



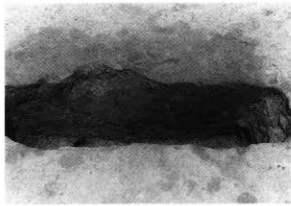
(5) 5区 TP 49



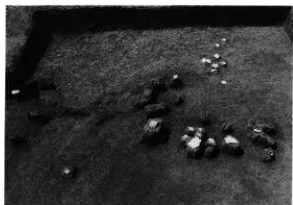
(6) 5区 TP 53



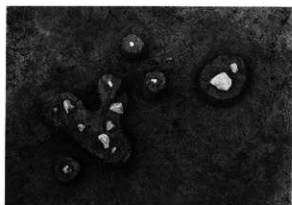
(7) 5区 TP 52



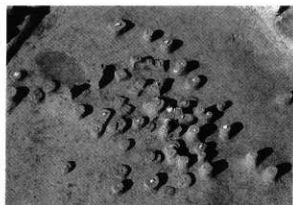
(8) 5区 TP 52断面



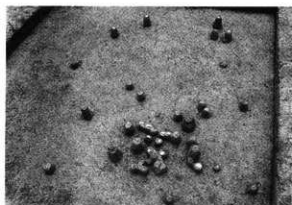
(1) 1区旧石器時代礫群1 (東より)



(2) 2区旧石器時代礫群1 (南東より)



(3) 4区旧石器時代1号ブロック (南西より)



(4) 4区旧石器時代2号ブロック (北より)



(5) 5区旧石器時代礫群1 (北より)



(6) 5区旧石器時代1号ブロック (北東より)



(7) 5区旧石器時代2号ブロック (北西より)



(8) 5区旧石器時代3号ブロック (北西より)

北神馬土手遺跡 他 I

平成5・6年度 東部運転免許センター建設に伴う
埋蔵文化財発掘調査報告書

平成8年3月31日

編集発行 財団法人
静岡県埋蔵文化財調査研究所

印刷所 みどり美術印刷株式会社
沼津市沼北町2丁目16番19号
T E L. (0559) 21-1839#

報告書抄録

ふりがな	きたじんめどていせきほかⅠ いこうへんずはん							
書名	北神馬土手遺跡他Ⅰ（遺構編図版）							
別書名	静岡県東部運転免許センター建設に伴う埋蔵文化財発掘調査報告書							
巻次								
シリーズ名	静岡県埋蔵文化財調査研究所調査報告							
シリーズ番号	第74集							
編著者名	羽一 生保・笹原芳郎・岩崎しのぶ							
編集機関	静岡県埋蔵文化財調査研究所							
所在地	〒424 静岡県清水市江尻台町 18-5 TEL. 0543-67-1171(代)							
発行年月日	西暦1996年3月31日							
ふりがな 所収遺跡名	ふりがな 所在地	コード		北緯 ---	東経 ---	調査期間	調査面積 ㎡	調査原因
		市町村	遺跡番号					
北神馬土手 遺跡他	静岡県 沼津市 足高尾上 241-10	22203		35° 8° 38°	138° 51° 27°	19931201～ 19950331	60000	静岡県東部運転 免許センターに 伴う事前調査
所収遺跡名	種別	主な時代		主な遺構		主な遺物		特記事項
植出遺跡	集落 墓 畑	古墳時代初頭～ 弥生時代末		竪穴住居 掘立柱建物 溝状遺構 布掘状遺構 杭列 方形周溝墓 畑状遺構 土坑		弥生式土器 古式土師器 小型土製品 土製丸玉 土製勾玉 土製紡錘車 手づくね土器 ガラス小玉 ガラス勾玉 銅鏃 磨製石鏃 磨製石斧 石鏃 縄文式土器 （早期末） 石鏃 尖頭鏃 石匙 凹石 敲石 剥片		竪穴住居跡301軒 掘立柱建物跡54軒 方形周溝墓 3基
		縄文時代		陥穴 集塊遺構				
		旧石器時代		石器ブロック 礫群		ナイフ形石器 細石器 細石刃 抉入削器 石核 剥片		