

全
体



炉



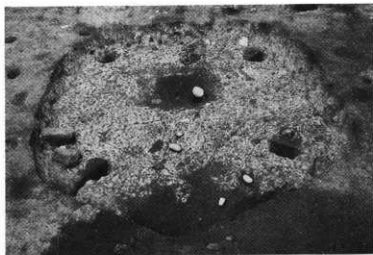
投げこまれた石など



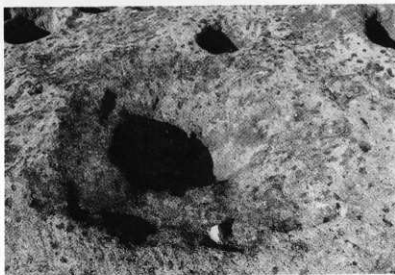
全 体



土器片敷き炉



換
出
時



炉



埋
壺



全 体



炉上面状况



全 体



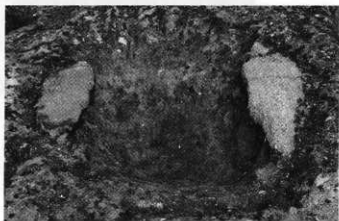
土器片敷き炉



ピット内出土土器



全 体



炉



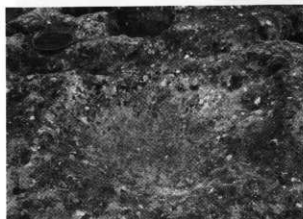
埋
甕



全 体



3・6・5・7・4号住居址



炉 (左上は6号埋甕)



埋甕



全 体



花崗岩をけずった壁と柱穴



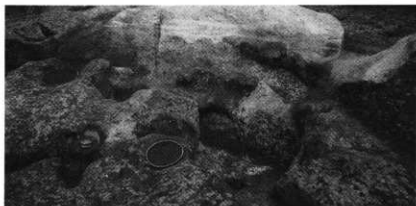
壁
材



炭化材残存状况



柄
穴
？



埋甕検出状況



埋甕
3



埋甕
2

埋甕
1





床面の状況



石皿(8旧)



石皿(8新)



旧炉の貼り床



花崗岩と壁・周溝



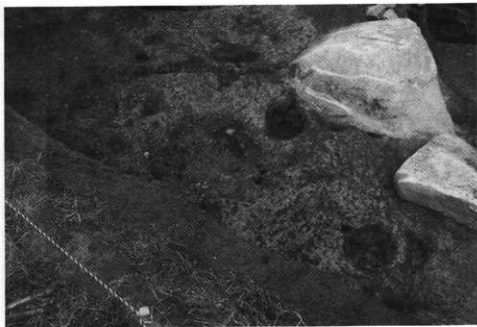
全 体



炉



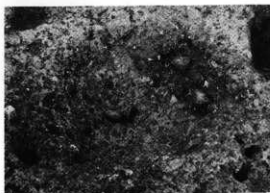
柱
穴



全 体



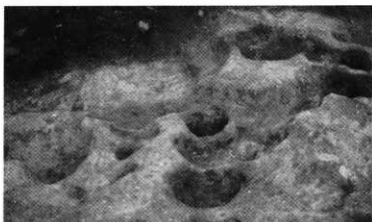
全
体



炉



全 体



炉



床面状況



13号住居址



13(奥)・14(前)号住居址



全
体



床
面
状
况



炉



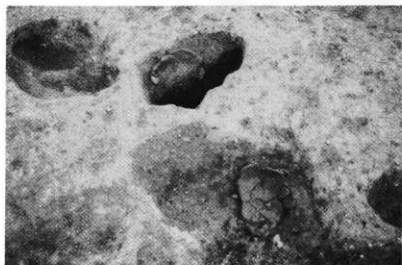
全 体



炉



▲▶花崗岩七壁・柱穴



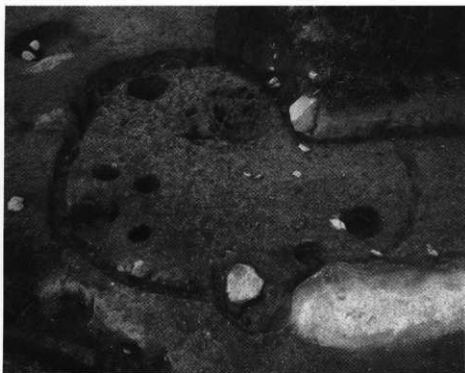
埋
窠



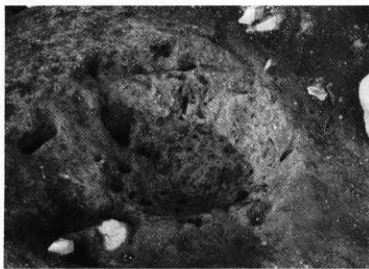
17号住居址



21号住居址カマド(花崗岩を刻む)



全 体



炉



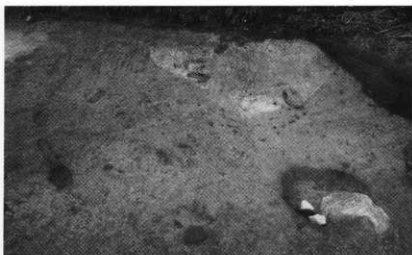
全 体



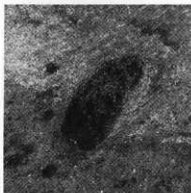
炉



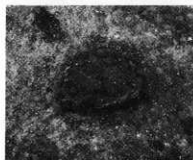
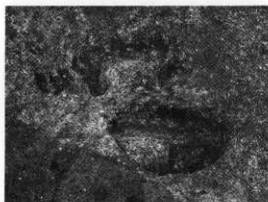
土器出土状況



全 体



花崗岩と柱穴 ▲▶



埋 甕 ▲▶





南東より



花崗岩(A)の掘りこみ



南
よ
り

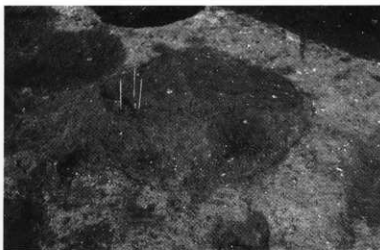


掘
り
こ
み
状
況



掘
削
痕
の
状
況
(A)





802号上部



琥珀出土状况



琥珀大珠



1号住埋甕



7号住埋甕



8号住埋甕1



8号住埋甕3



13号住埋甕



13号住出土



14号住埋甕



配石塚出土土器



調査団



住居掃りさげ



土坑群の調査



打合せ会



整備された水田(A地区は埋たて保存)



たてられた看板

長野県南木曾町 太田垣外遺跡

—農村基盤総合整備事業に伴う発掘調査報告書—

刊 行 平成10年(1998)12月1日

編 集 木曾郡町村会

発 行 南木曾町教育委員会

所 在 長野県木曾郡南木曾町吾妻52-4

印刷・製本 ヨシザワ印刷株式会社