



写真57 恩賜西遺跡遠景（南東から）



写真58 恩賜西遺跡調査区・尾根上（東から）



写真59 思勝西遺跡調査区・南斜面（東から）

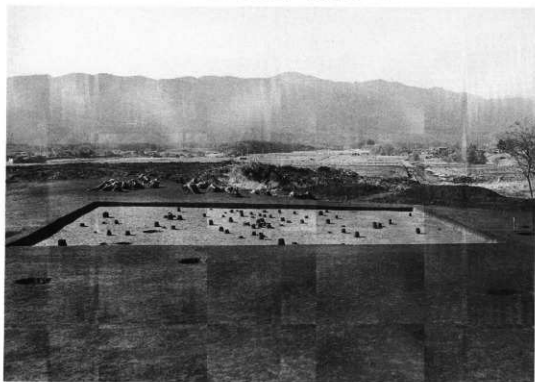


写真60 思勝西遺跡旧石器時代石器出土状態（東から）

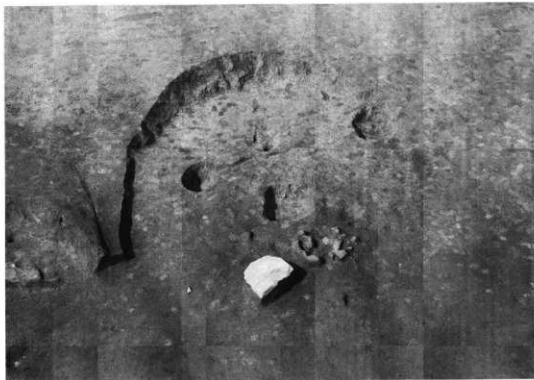


写真61 恩賜西遺跡第7号竪穴住居址(南から)

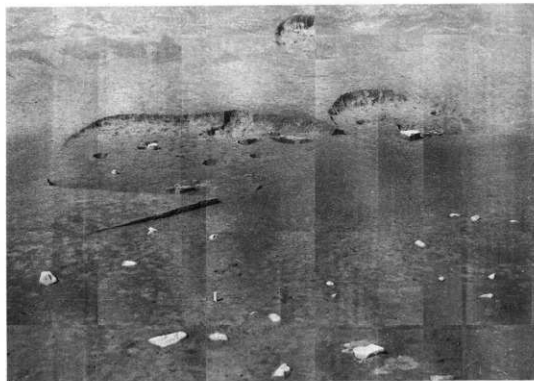


写真62 恩賜西遺跡第1・7号竪穴住居址(南から)

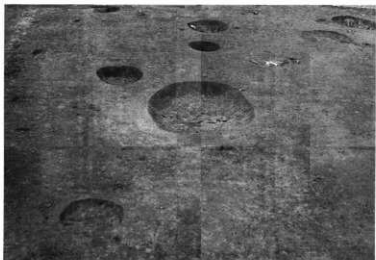


写真63 恩膳西遺跡  
小髷穴小髷穴11~13、  
39~42 (南から)

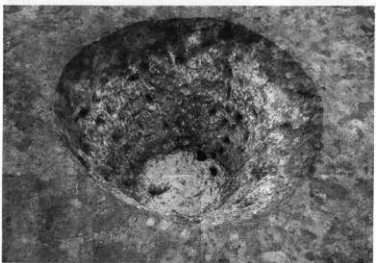


写真64 恩膳西遺跡  
小髷穴2 (東から)



写真65 恩膳西遺跡  
小髷穴11 (南から)



写真66 恩膳西遺跡第1号竪穴住居址遺物・露出土状態（西から）

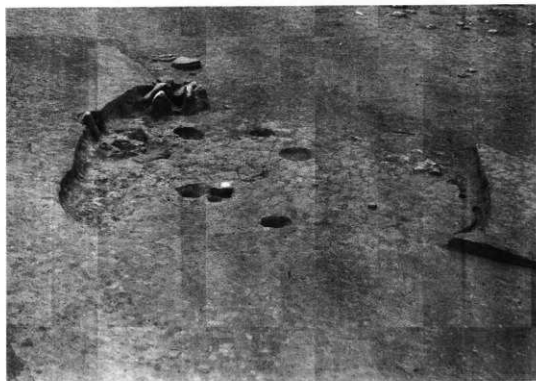


写真67 恩膳西遺跡第1号竪穴住居址（西から）



写真68 恩賜西遺跡  
第1号竪穴住居址  
鉄床石出土状態



写真69 恩賜西遺跡  
第2号竪穴住居址  
その1 (南西から)



写真70 恩賜西遺跡  
第2号竪穴住居址  
その2 (南西から)

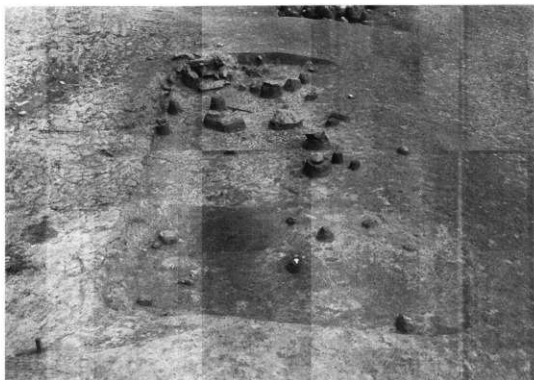


写真71 恩賜西遺跡第2号竪穴住居址遺物・露出土状態（西から）

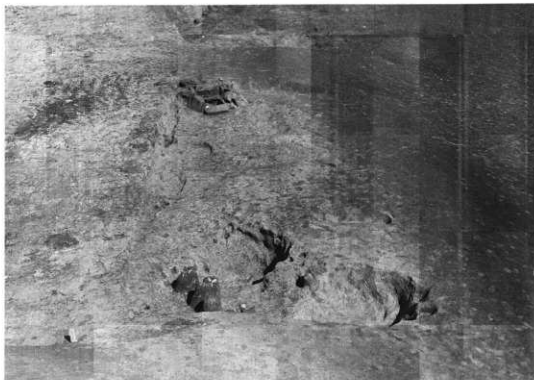


写真72 恩賜西遺跡第2号竪穴住居址（西から）



写真73 恩膳西遺跡第3・4号竪穴住居遺物・露出土状態（南から）



写真74 恩膳西遺跡第3・4号竪穴住居（南から）



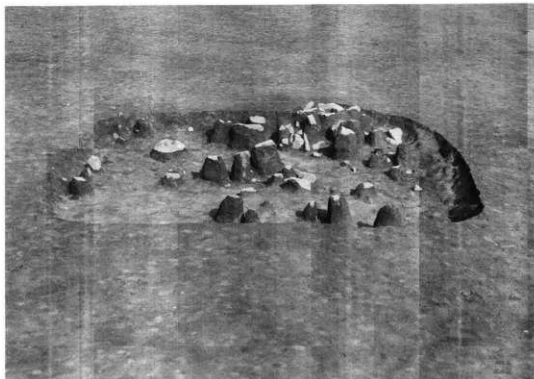


写真75 恩賜西遺跡第5号竪穴住居址遺物・露出土状態（西から）

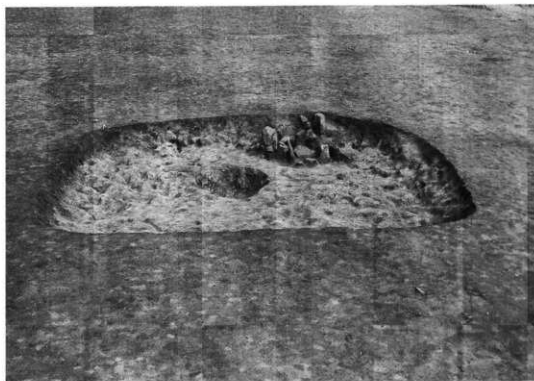


写真76 恩賜西遺跡第5号竪穴住居址（西から）



写真77 恩晴西遺跡  
第5号竪穴住居址竪  
その1 (西から)



写真78 恩晴西遺跡  
第5号竪穴住居址竪  
その2 (北から)



写真79 恩晴西遺跡  
第5号竪穴住居址竪  
その3 (南から)

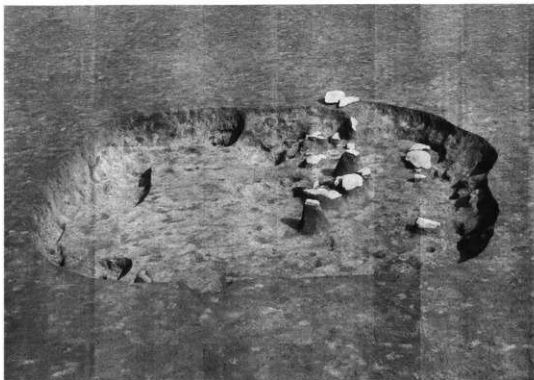


写真80 恩騶西遺跡第6号竪穴住居址遺物・露出土状態（西から）

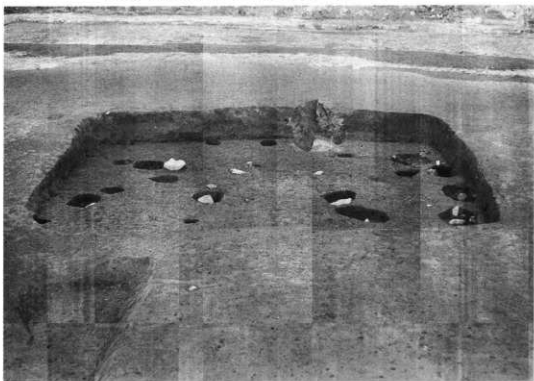


写真81 恩騶西遺跡第8・9号竪穴住居址（南から）



写真82 恩膳西遺跡第10号竪穴住居址（南から）



写真83 恩膳西遺跡鍛冶址

写真84 恩膳西遺跡  
墓塚1土層(東南から)



写真85 恩膳西遺跡  
墓塚1遺物出土状態  
(南から)



写真86 恩膳西遺跡  
墓塚1(南から)



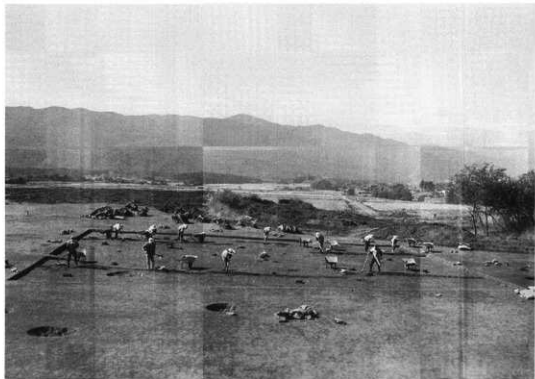


写真87 恩賜西遺跡発掘風景 旧石器時代（東から）



写真88 恩賜西遺跡発掘風景（西から）

# 報告書抄録

ふりがな		ほどくほ おんぜんにし						
書名		程久保 (第1・2次発掘調査)・恩膳西 (第3次発掘調査) 遺跡						
副書名		平成4・5年度 県営園地整備事業恩前地区に先立つ緊急発掘調査報告書						
巻次								
シリーズ名		原村の埋蔵文化財						
シリーズ番号		32						
編著者名		平出 一治						
編集機関		原村教育委員会						
所在地		〒391-01 長野県諏訪郡原村6549番地1 TEL 0266-79-2111						
発行年月日		西暦 1995年03月20日						
所収遺跡	所在地	コード		北緯 度分秒	東経 度分秒	調査期間	調査面積 ㎡	調査原因
		市町村	遺跡番号					
程久保	長野県諏訪郡原村柏木	3637	15	35度 58分 10秒	138度 12分 34秒	1次調査 19920806 } 19921228  2次調査 19930428 } 19930731	18,145	平成4年度 県営園地整備事業恩前地区  平成5年度 県営園地整備事業恩前地区
恩膳西	長野県諏訪郡原村柏木	3637	23	35度 58分 11秒	138度 12分 42秒	19930801 } 19931117	25,442	平成5年度 県営園地整備事業恩前地区
所収遺跡名	種別	主な時代	主な遺構		主な遺物	特記事項		
程久保	集落跡	縄文時代	竪穴住居址 小竪穴	4軒 67基	縄文時代 中期土器、石器、 黒曜石原石	縄文時代の集落址は南斜面に展開していた。23号住居址に黒曜石原石のデボ  平安時代は恩膳西遺跡と同一集落址である。当地方におけるの典型的な集落址で、墓塚と鍛冶址がある。鍛冶址は好資料である。		
		平安時代	竪穴住居址 建物址 鍛冶址 墓塚	24軒 1棟 1 1基	平安時代 土師器、灰釉 陶器、鉄製品、 鉄滓、金肌			
恩膳西	集落跡	旧石器時代 縄文時代	石器集中箇所 竪穴住居址 小竪穴	1軒 1軒 43基	旧石器時代 剥片、碎片 縄文時代 前期土器、石器	旧石器時代の資料は少ないが、遺跡立地を考える上の好資料である。 縄文時代は前期中葉で、前期研究の好資料である。  平安時代は程久保遺跡と同一集落址である。		
		平安時代	竪穴住居址 鍛冶址 墓塚	8軒 1 1基	平安時代 土師器、灰釉 陶器、鉄製品、 鉄滓、金肌			
		近世	墓塚 (対象外)	1基				

原村の埋蔵文化財32

程久保（第1・2次発掘調査）・恩膳西（第3次発掘調査）遺跡

平成4・5年度 県営圃場整備事業恩前地区に先立つ緊急発掘調査報告書

発行日 平成7年3月

発行 原村教育委員会  
長野県源訪郡原村

印刷所 日本ハイコム株式会社



丸山

