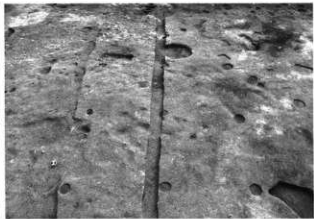




SB01 (南から)



SB01 (北から)



SK03 (北東から)



SX01 (北東から)



D発掘区下層遺構面近景 (東から)



縄文時代石敷炉と旧流路2（北東から）



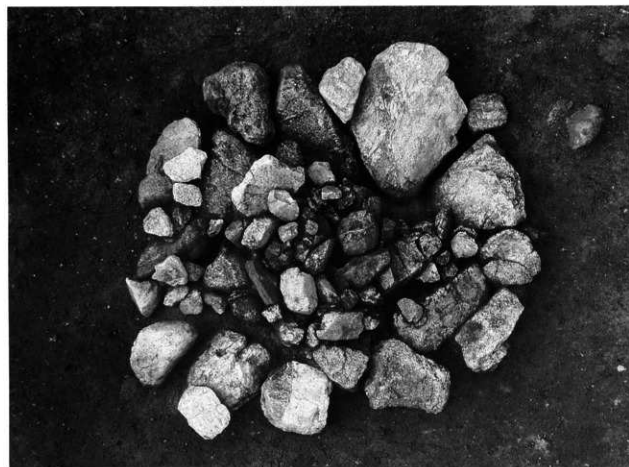
縄文時代石敷炉周辺の土層堆積（北から）



発掘区南壁の堆積土層（北から）



縄文時代石敷炉検出状態（北西から）



縄文時代石敷炉検出状態（上から）



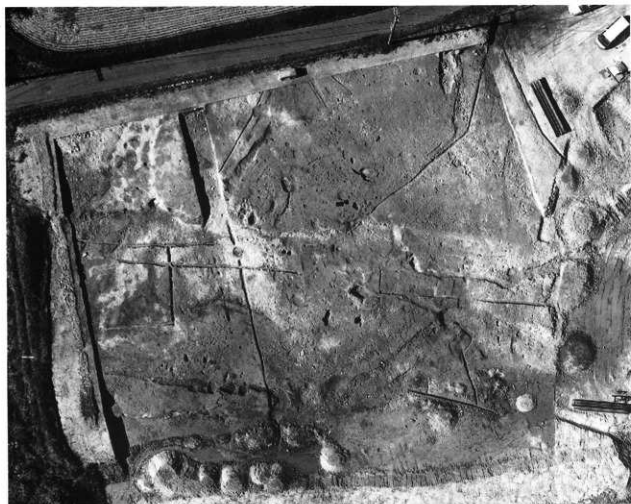
縄文時代石敷炉（南東から）



縄文時代石敷炉（上から）



E発掘区上層遺構面航空写真(東から)



E発掘区上層遺構面垂直写真



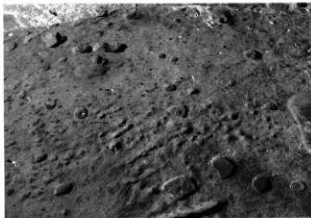
発掘区上層遺構面全景（北東から）



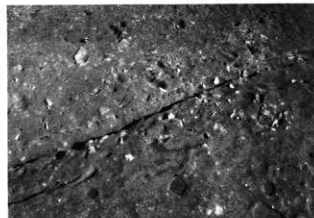
発掘区上層遺構面全景（南東から）



SB02 (北西から)



SB03 (北西から)



SB05 (西から)



SK04 (北西から)



炭窯 (東から)



SK08・09 (北西から)



SD04・05 (北東から)



SD07 (北東から)



別所下ノ前遺跡E発掘区下層遺構面航空写真（北から）



別所下ノ前遺跡E発掘区下層遺構面垂直写真





SD08 (北東から)



SD08 (南西から)



別所辻堂遺跡A・B・C・D発掘区全景航空写真（南西から）



別所辻堂遺跡A・B・C発掘区垂直写真



A発掘区全景（北東から）



A発掘区縄文時代遺物包含層完掘状態（北から）



炭窯 (北から)



SD02石組 (北西から)



SX01東壁の石組 (北西から)



SK01 (北西から)



SK02 (北西から)



SK02北壁の石組 (南西から)



SK03 (南西から)



SK04 (西から)



B発掘区全景（南東から）



石垣1と石垣2（東から）



石垣1と石垣2（北東から）



SK05 (東から)



SK05底の礫敷と貼床粘土 (東から)



SK05東壁石組と貼床粘土 (西から)



SK05東壁石組と貼床粘土の断面 (北から)



SK06 (南東から)



SK06 (北東から)



SK07 (南西から)



SK08 (南東から)



C発掘区全景（北から）



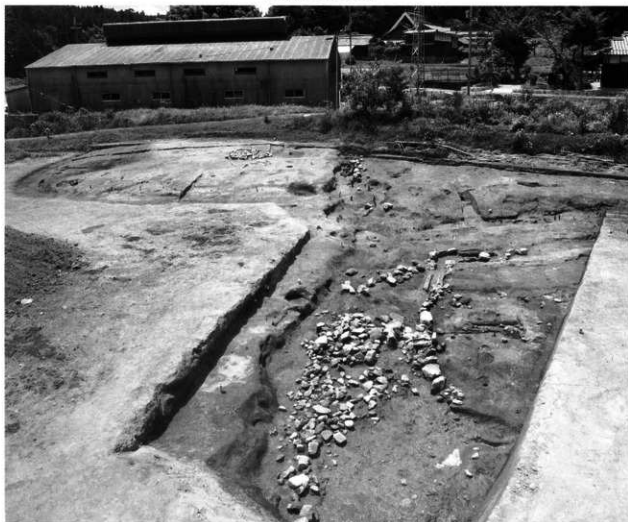
SK09・10（南西から）



C発掘区縄文時代遺物包含層（南から）



D発掘区垂直写真



D発掘区全景（北東から）





SK12とSD03 (西から)



SK12 (北東から)



S X02 (西から)



庭園風石組み (南西から)



SD04と庭園風石組み（西から）



SD04屈曲部（北から）



SD04（北西から）



庭園風石組み（南から）



庭園風石組み（南東から）



庭園風石組み（東から）



庭園風石組み（南から）



庭園風石組み（南西から）



E発掘区全景航空写真（南東から）



E発掘区全景（北東から）



調査前の遺跡周辺現況（北東から）



調査前の遺跡周辺現況（南西から）



第1発掘区全景（南西から）



第2発掘区全景（北西から）



第3発掘区全景（北西から）



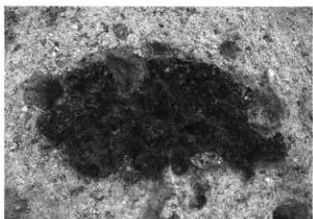
第4発掘区全景（東から）



第4発掘区土坑（北東から）



第4発掘区拡張区全景（南東から）



第4発掘区拡張区炭土坑（北から）



第5発掘区全景（北西から）



第6発掘区全景（北から）



第6発掘区拡張区掘立柱建物（北東から）



第6発掘区拡張区掘立柱建物（南東から）



第7発掘区全景（北から）



第7発掘区拡張区全景（東から）



第8発掘区全景（北西から）



第9発掘区全景（北西から）



第9発掘区全景（南東から）



別所大谷口遺跡遠景航空写真（東から）



A発掘区中世遺構面全景（南東から）





A発掘区縄文時代遺構面全景航空写真（東から）



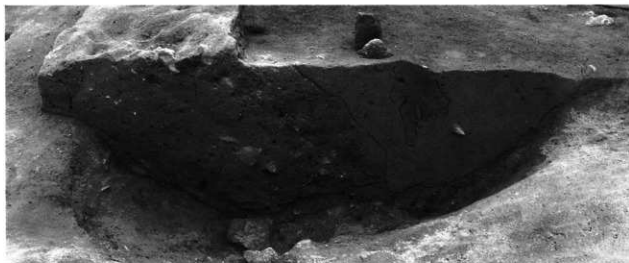
A発掘区縄文時代遺構面全景（北東から）



補足調査南区（北東から）



補足調査北区・東区（東から）



SK01堆積土層（北から）



補足調査北区 縄文土器出土状態（東から）



補足調査北区西壁堆積土層（東から）



調査前の遺跡現況（南西から）



番上屋敷跡（北東から）



番上屋敷跡近くの畦に置かれた石地蔵（南から） 調査地西端の道際に集められた石造物（北東から）



第70発掘区全景（東から）



第70発掘区S D 05（南東から）



第71発掘区全景（東から）



第72発掘区全景（西から）



第72発掘区S B 02検出状態（北東から）



第73発掘区全景（北東から）



第74発掘区全景（北東から）



第74発掘区と番上屋敷跡（南西から）



第75発掘区全景（西から）



第76発掘区全景（北東から）



第77発掘区全景（北東から）



第78発掘区全景（南から）



調査地遠景（南から）



L・M・N発掘区垂直写真



I.発掘区全景（東から）



I.発掘区全景（南西から）





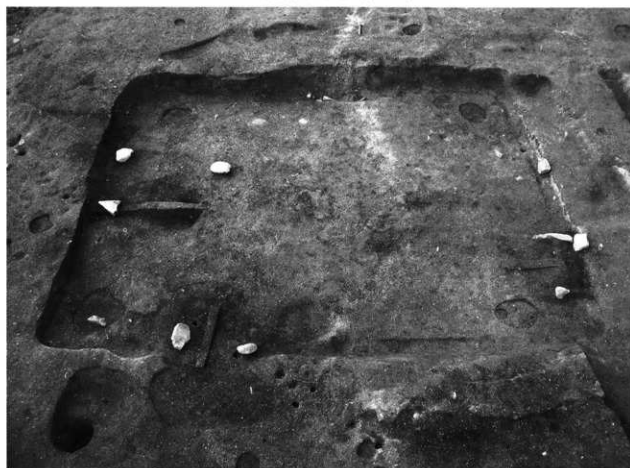
I. 発掘区谷部（南西から）



S B01（北から）



S B02遺物出土状態（北から）



S B02・S K01（東から）



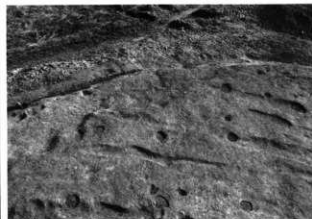
SB02北壁東側カマド（南西から）



SB02北壁東側カマド東北隅の遺物（南西から）



SK02、SD02・03（南東から）



SB03（南西から）



SD01（北東から）



SX01、SD04（東から）



補足調査区（北西から）



補足調査区堆積土層（南東から）



水間城（中央奥の尾根上）とM発掘区（南東から）



M発掘区全景（北から）



N発掘区全景（東から）



N発掘区と番上屋敷跡（南西から）



調査前の現況 (東から)



第1発掘区 (南東から)



第2発掘区 (南西から)



第3発掘区 (南から)



第4発掘区 (南東から)



第5発掘区 (東から)



第6発掘区 (南西から)



第7発掘区 (南から)



A発掘区全景（西から）



A発掘区谷部斜面堆積土層（南東から）



A発掘区谷部斜面遺物出土状態（南西から）



調査前の現況（北西から）



調査前の現況（北から）



第1発掘区全景（北から）



第2発掘区全景（南東から）



第3発掘区全景（南から）



第4発掘区全景（北東から）



第4発掘区 炭窯（西から）



第5発掘区全景（北西から）