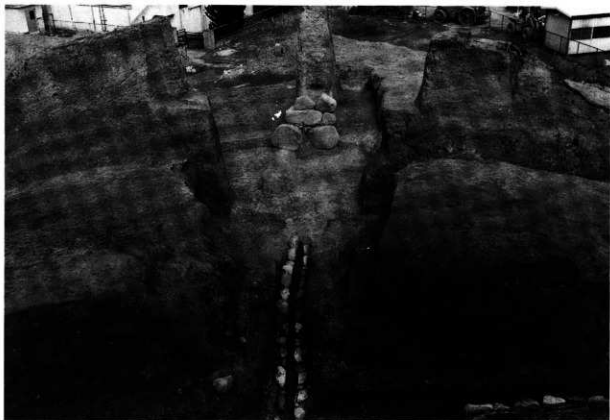


1. 西排水溝分岐付近（西から）





1. 石室墓壕検出状況（南から）



2. 同上（南から）



1. 石室墓塚検出状況（東から）



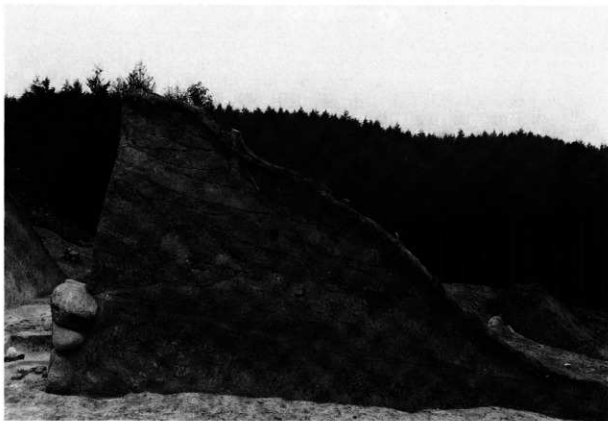
2. 石室墓塚内出土鉄製品（東から）



1. 墳丘断面全景 (北から)



2. 同上 (東北から)



1. 北側墳丘と石室奥壁の関係（東から）



2 同 上 石室奥壁の裏側（北から）



1. 石室前庭部掘り割の堆積状況 (東から)



2. 西排水溝覆土 (東から)



1. 竪穴系小石室検出状況（西から）



2. 同上 細部（西から）



1. 竪穴系小石室1 (南から)



2. 同上 2 (西南から)



1. 9号墳調査前状況(南から)



2. 横穴式石室検出状況



1. 横穴式石室全景 (西から)



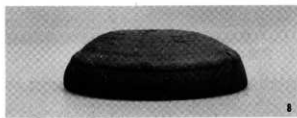
2. 奥壁部遺物出土状況



1. 奥壁北隅部遺物出土状況

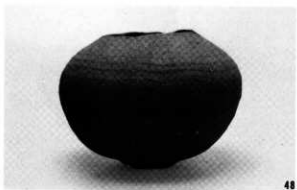


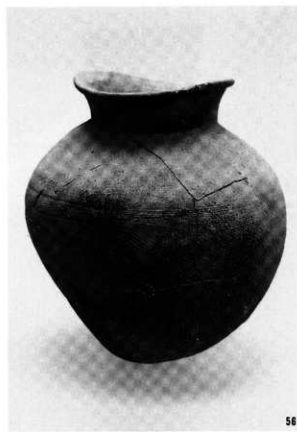
2. 奥壁南隅部遺物出土状況





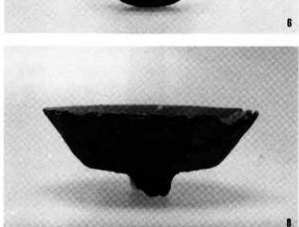




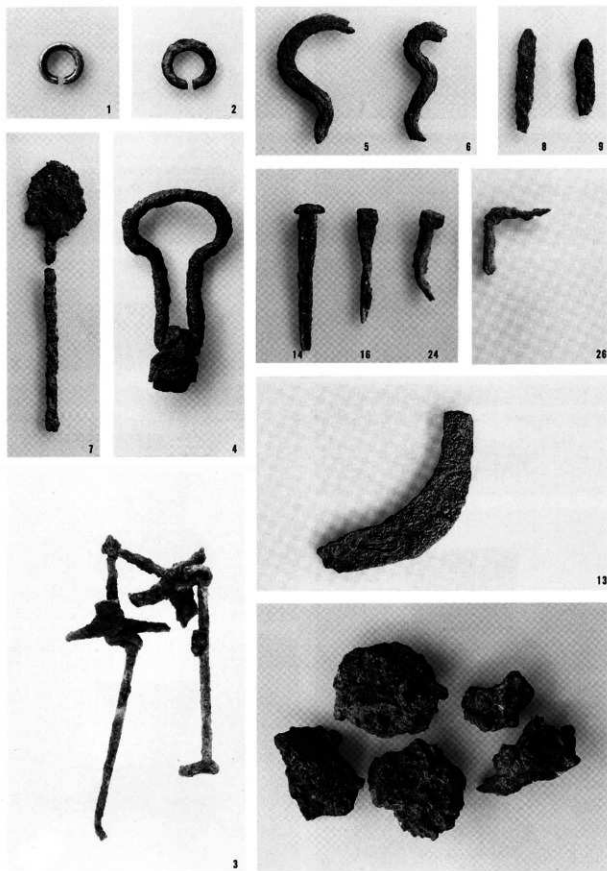




(S=1/4)



(S= $\frac{1}{2}$)



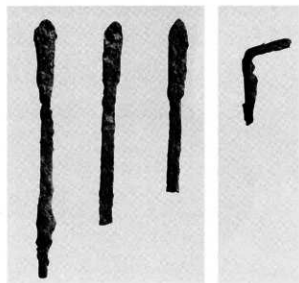
耳環-1, 2、馬具-3~6、鉄鏝-7, 8, 9、鉄釘-14, 16
鋸-26、鋤先-13、右下は鉄滓の一部

(鉄滓は $\frac{1}{2}$ 、ただし3は約 $\frac{1}{3}$)

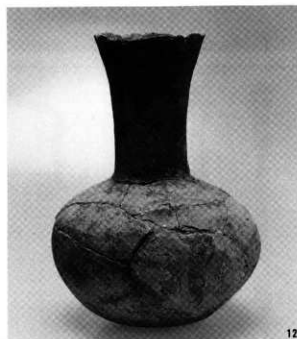
図版 32
9号墳出土遺物(1)
須恵器



(S=1/4)



(土器は $\frac{1}{3}$ 、鉄製品は $\frac{2}{3}$)



8号墳-11、12 9号墳-1~6

(S=1/3)

平成10年9月30日

天理市埋蔵文化財調査報告 第6集
石上・豊田古墳群狐ヶ尾8号、9号墳

発行 天理市教育委員会
編集 天理市川原城町605番地
印刷 天理時報社
天理市稲葉町80番地

