

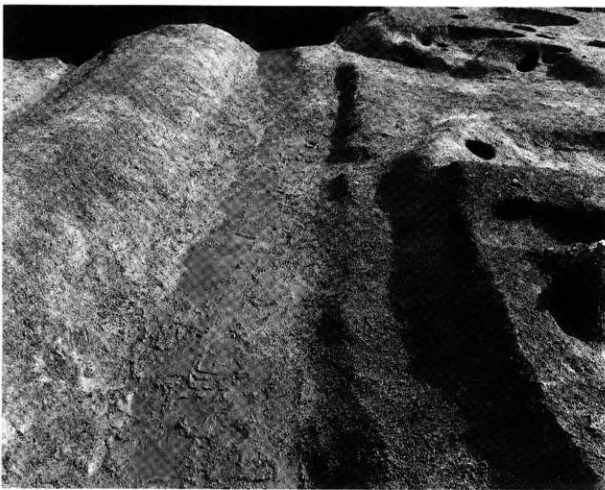
1. SD-101B  
西壁



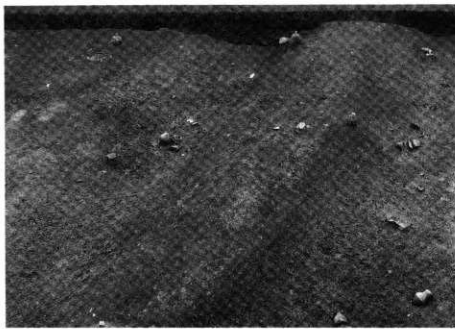
2. SD-101B  
完掘 (西から)



1. SD-102B  
西壁



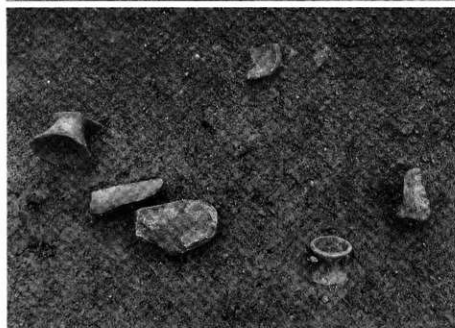
2. SD-102B  
完掘 (西から)



1. SD-101B・102B  
遺物出土状況 (東から)



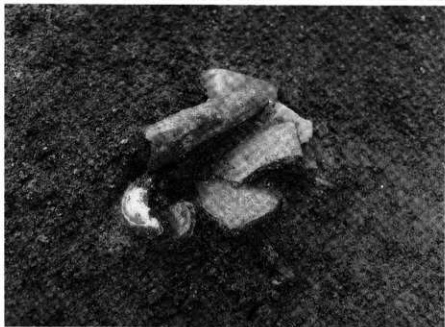
2. SD-101B・102B  
遺物出土状況 (東から)



3. SD-101B  
遺物出土状況



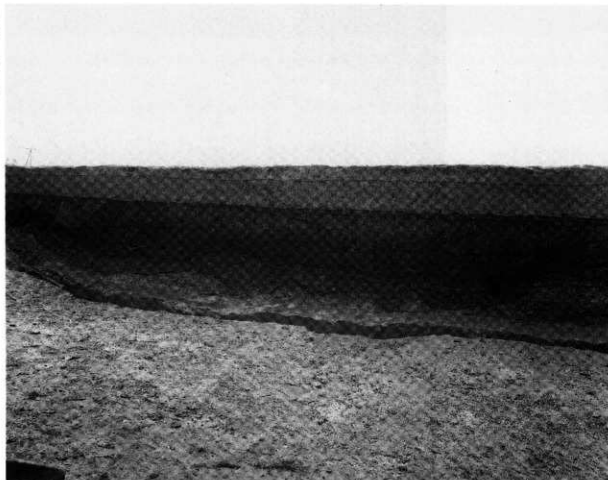
1. SD-101B  
遺物出土状況



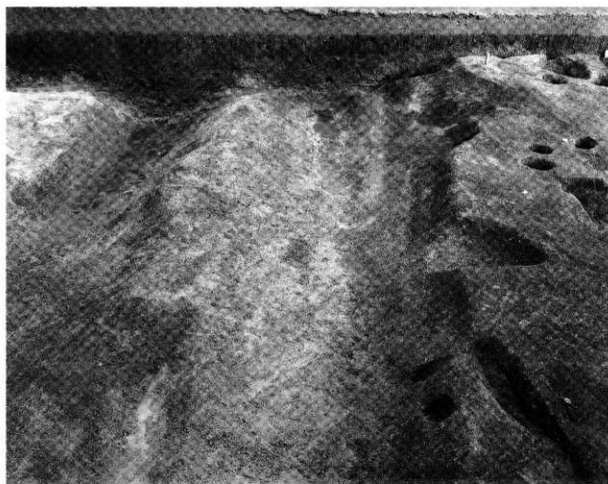
2. SD-101B  
遺物出土状況



3. SD-102B  
遺物出土状況

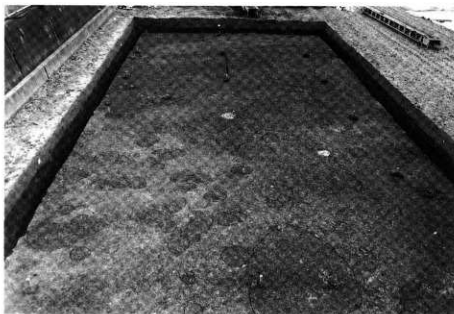


1. SD-105B・  
106B  
西壁



2. SD-105B・  
106B  
完掘(西から)

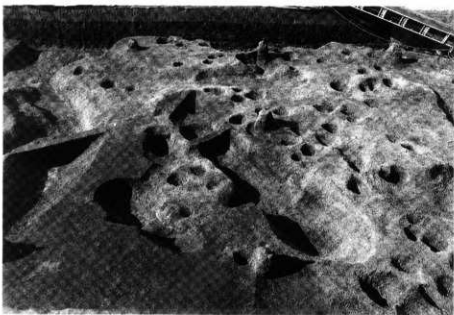
1. 調査区南半  
柱穴検出状況  
(北から)

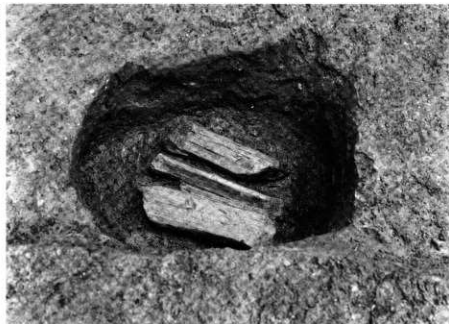


2. 調査区南半  
柱穴完掘  
(北東から)

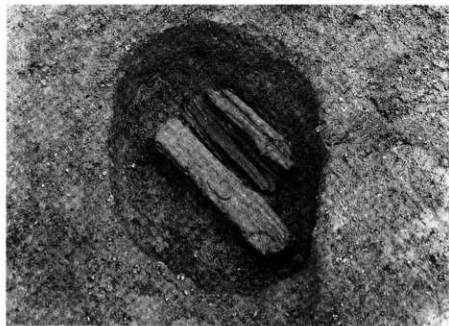


3. 調査区中央  
柱穴完掘  
(東から)

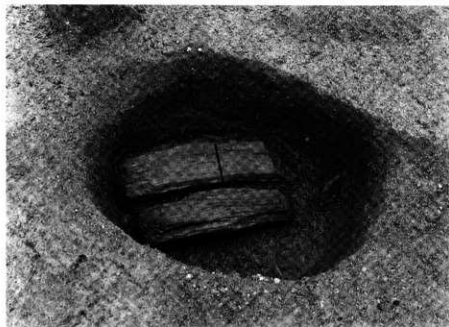




1. Pit-182下部礎板



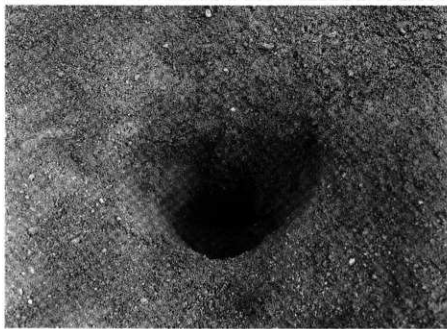
2. Pit-203上部礎板



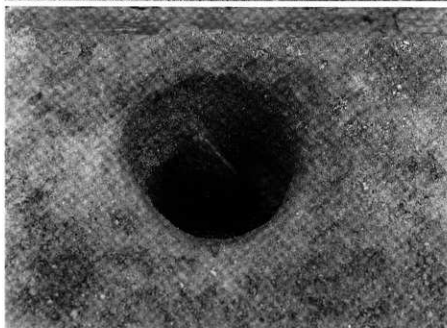
3. Pit-203下部礎板



1. Pit-202  
礎板と柱根

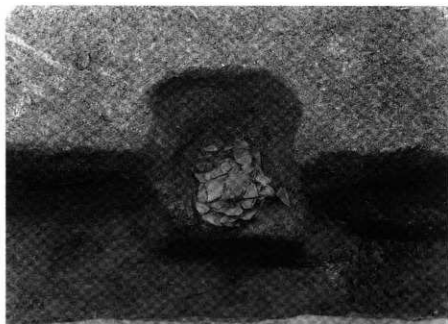


2. Pit-1199  
柱根



3. Pit-1200  
柱根

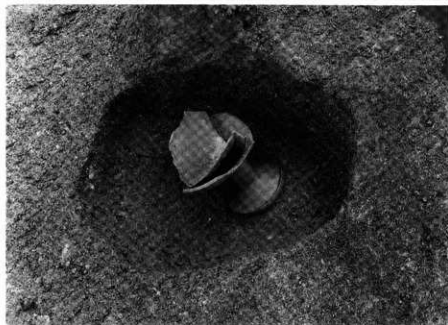




1. Pit-244土器出土状況



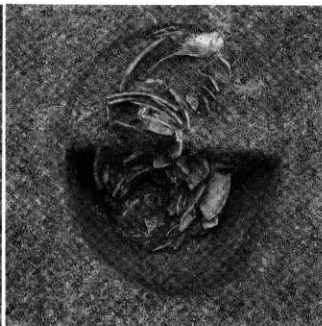
2. Pit-177土器出土状況



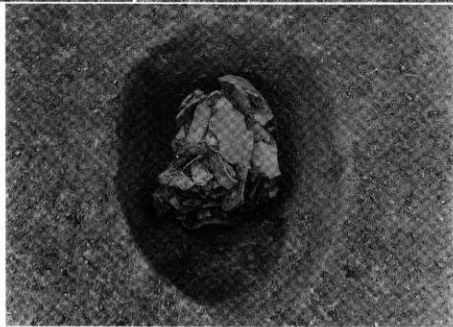
3. Pit-182上部土器出土状況



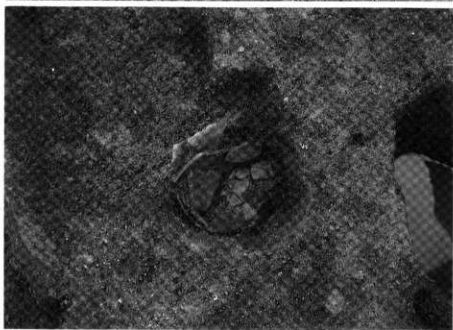
1. Pit-134  
土器出土状況 1



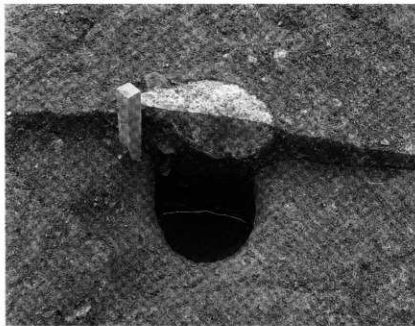
2. Pit-134  
土器出土状況 2



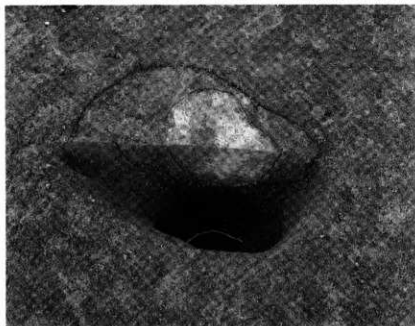
3. Pit-134  
土器出土状況 3



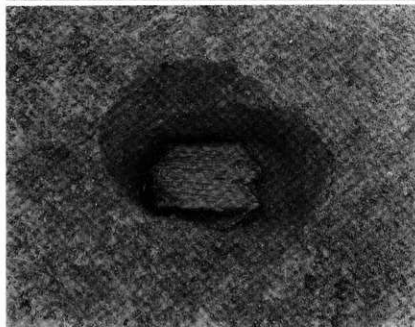
3. Pit-145  
土器出土状況



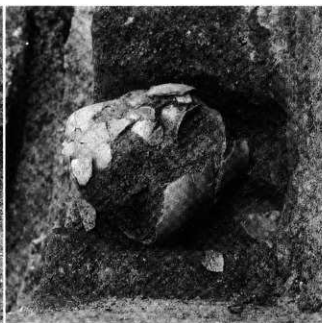
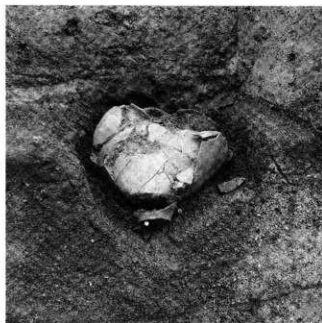
1. Pit-120粘土検出状況



2. Pit-133粘土検出状況

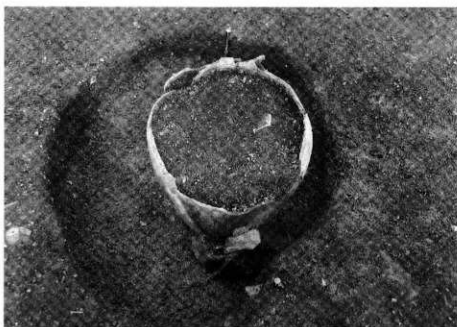


3. Pit-187礎板

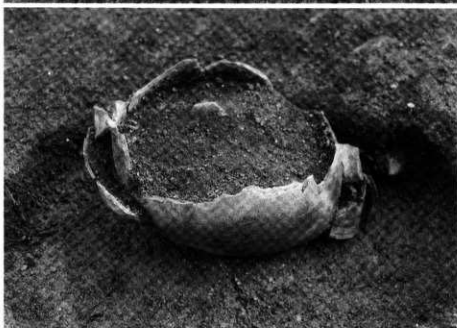


1. SX-102  
検出状況 (東壁)

2. SX-102  
検出状況 (南から)



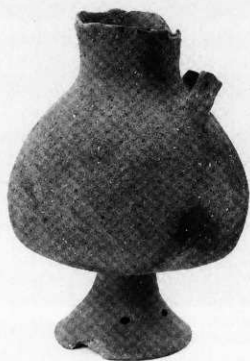
1. SX-101  
検出状況 (北から)



3. SX-101  
検出状況 (東から)



1



4



2



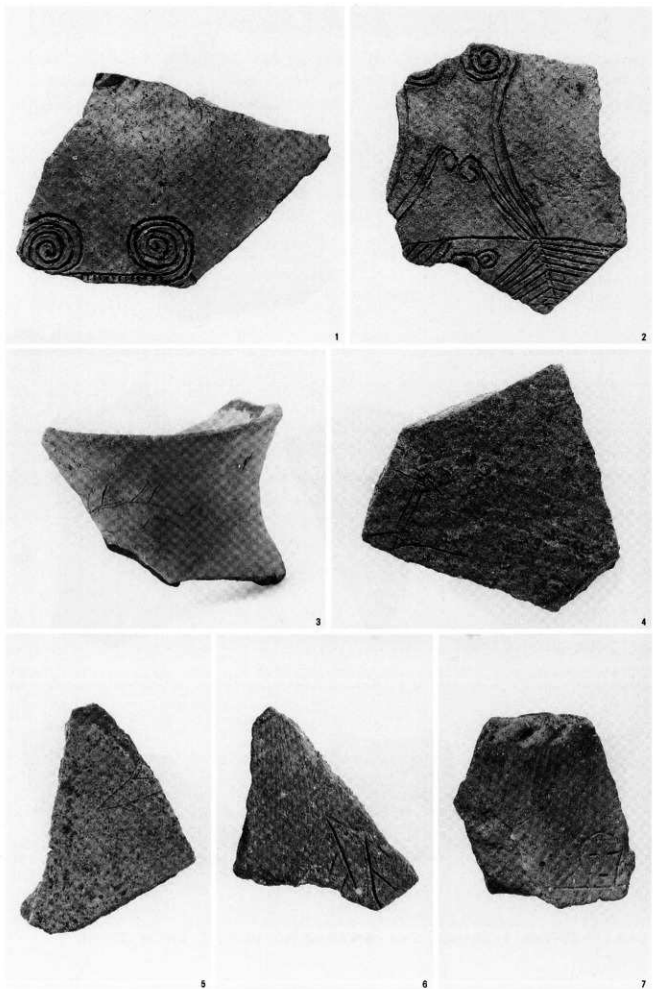
5



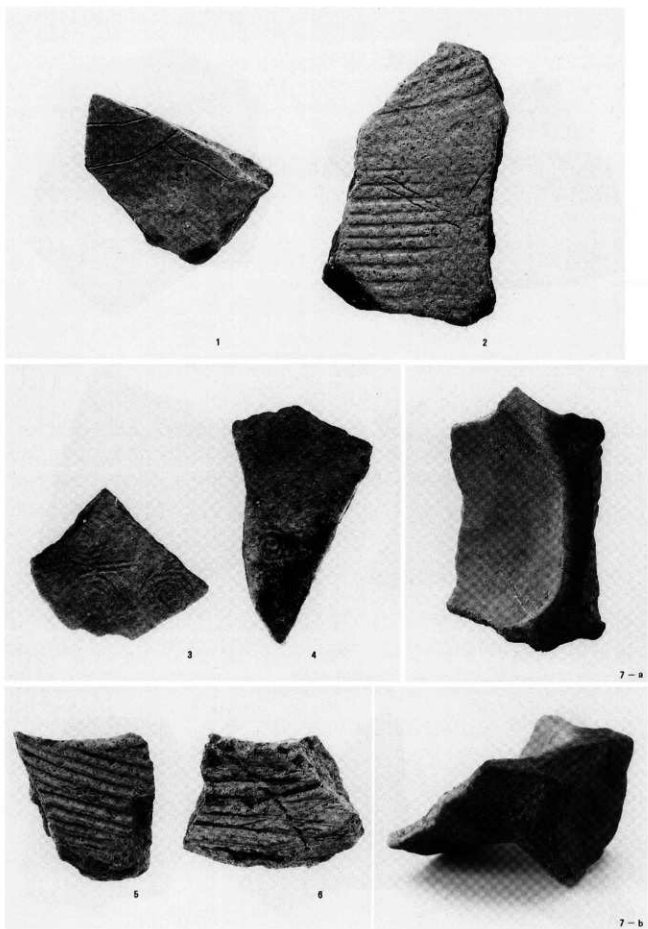
3



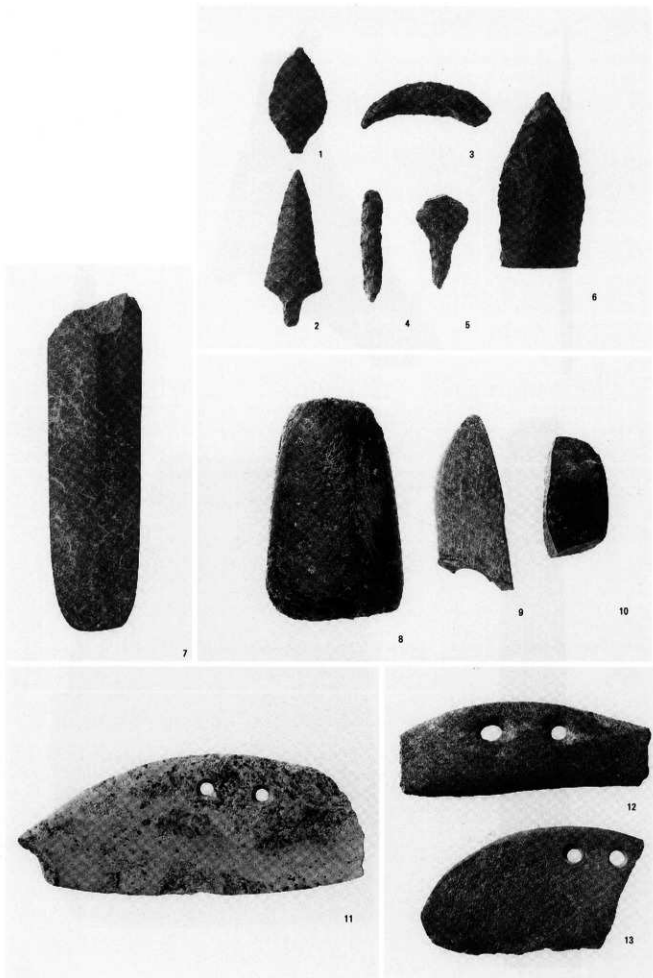
6



1—SD-102B、2—SK-106、3—SD-101B、4—SD-101B、5—SD-102B、6—SD-101、7—SD-105

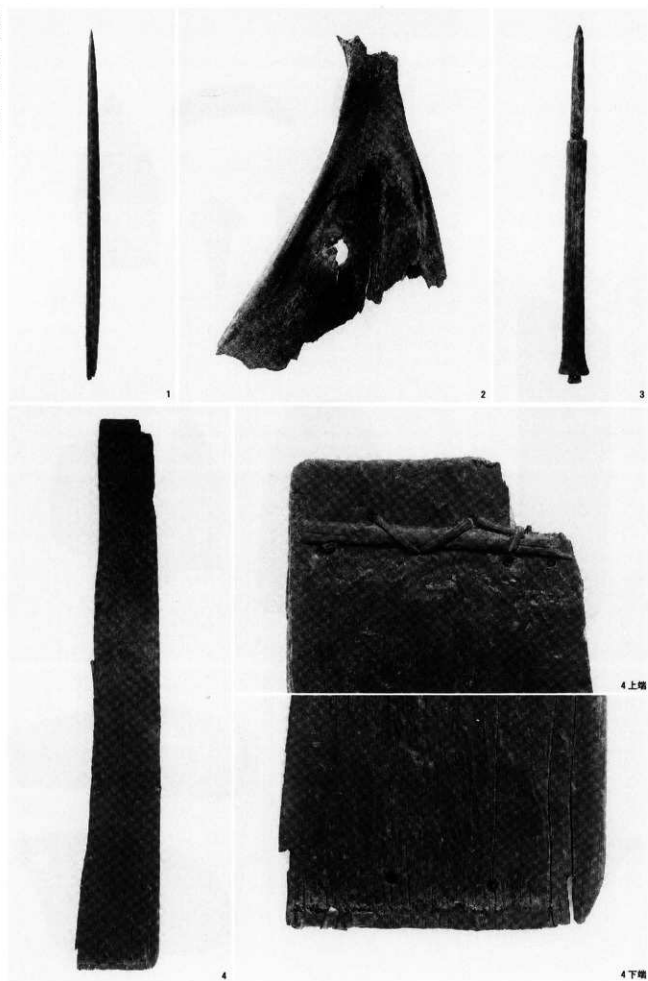


1・2・4-SD-102B、3-SD-101B、5・6-条痕文系土器 (SD-151CS)、7-広片口鉢 (SD-104)

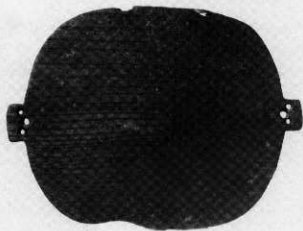


1・5—SD-101B、2—SD-101B、3・6・7・9—SD-102B、4—SK-118、8—SD-151A、10—SD-151CS、  
11—SK-117、12—SK-107、13—SK-108



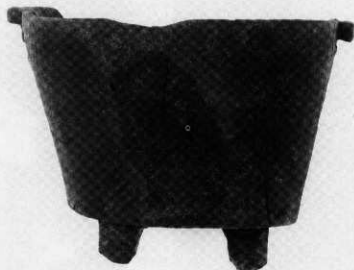


1—刺突具 (SD-151BS)、2—卜骨 (SD-151A)、3—柄状木製品 (SD-152)、4—櫛 (SD-151BN)



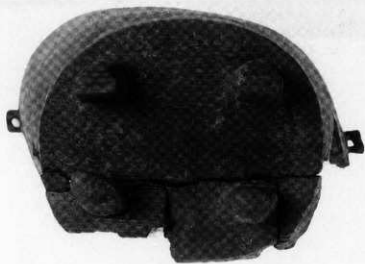
1—四脚合子蓋  
(SK-153)

1

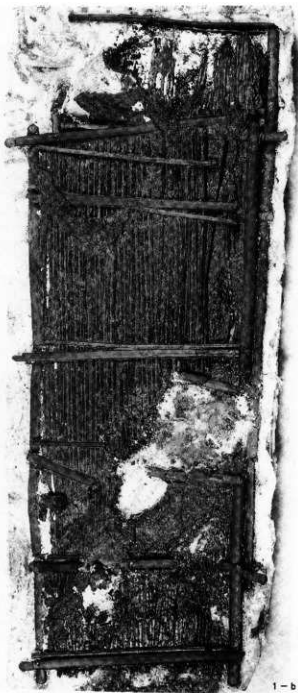
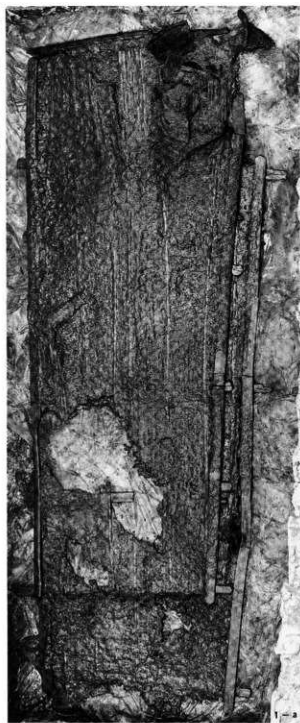


2—四脚合子身  
(SK-153)

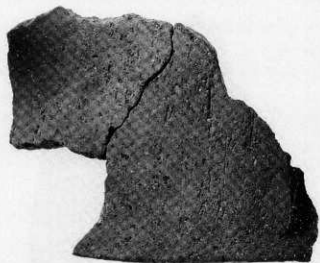
2-a



2-b



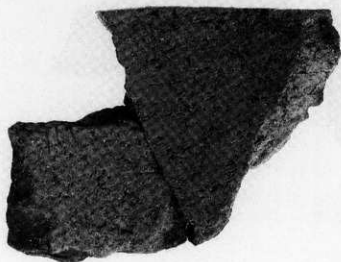
用途不明木製品 (左 : A面、右 : B面)



1-a



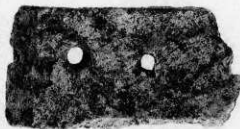
1-b



1-c



2-a



2-b

2—銹型外棒 (SD-101B)



3-a



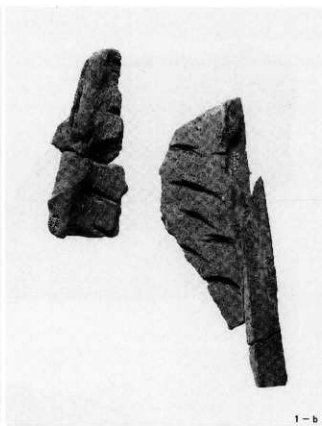
3-b

3—銹型外棒 (SD-101B・102B)

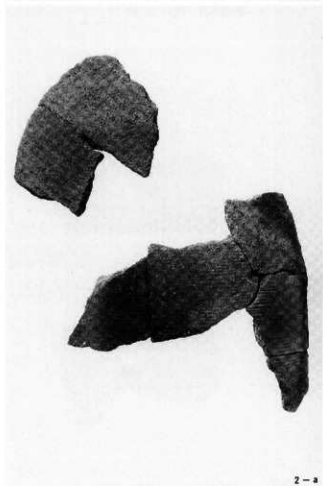
1—銹型外棒 A 型 (SD-101B・102B)



1-a



1-b



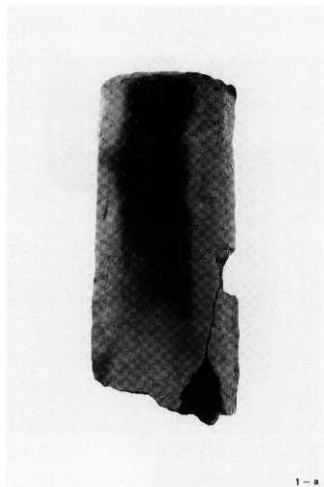
2-a



2-b

1—鋳型外枠A型 (3次・SD-101B)

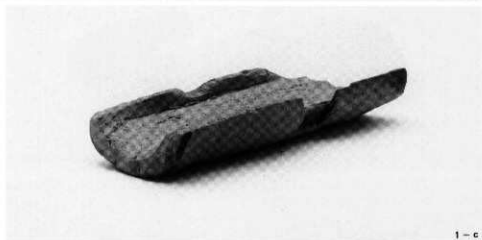
2—鋳型外枠B型 (3次・SD-102B)



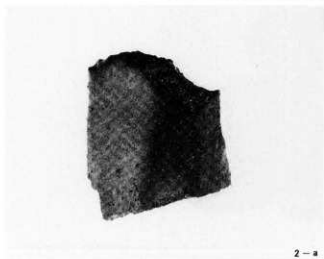
1-a



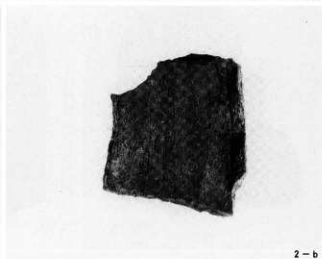
1-b



1-c

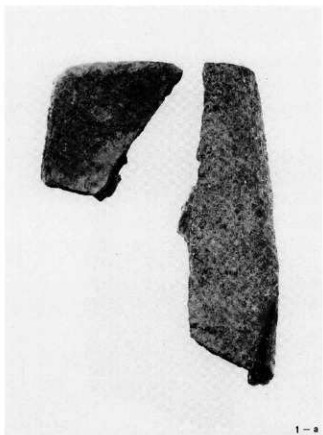


2-a



2-b

1—銹型外棒B型 (SD-102B)  
2— “ ( “ )



1-a



1-b



1-c

1-銚型外棒B型 (SD-101B・SD-103)



2-a



2-b 2-銚型外棒 (3次・SD-102B)



1-a



1-b



2-a

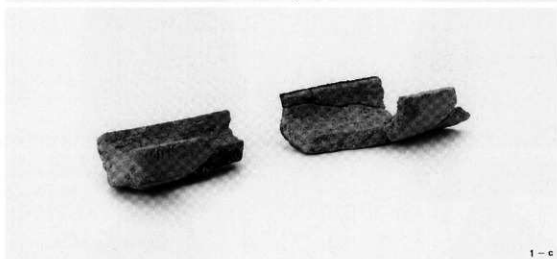
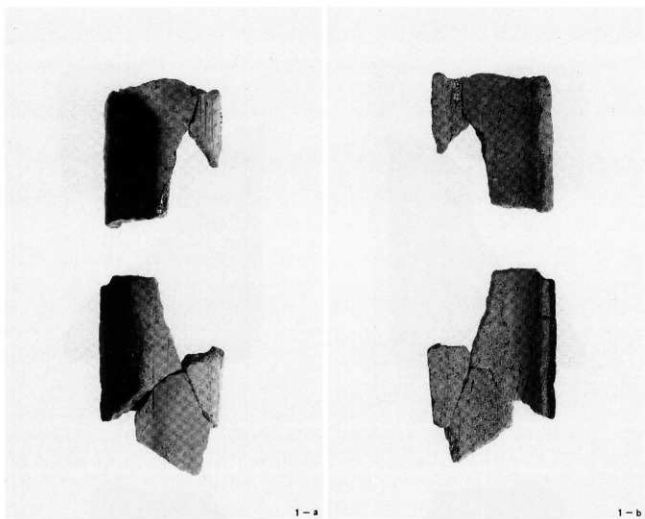


2-b

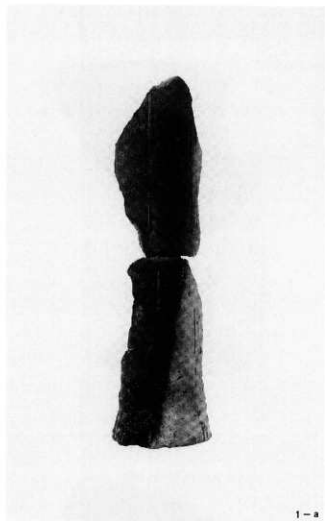
1—鋳型外枠B型 (SD-102B・黒褐色土)

2— " (3次・黒褐色土)

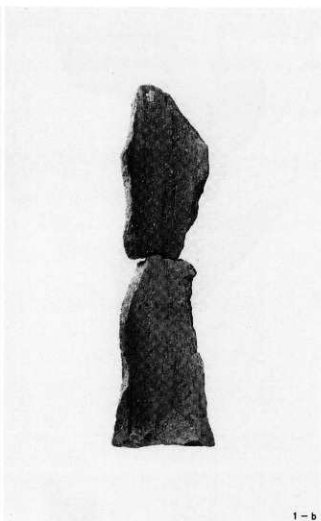




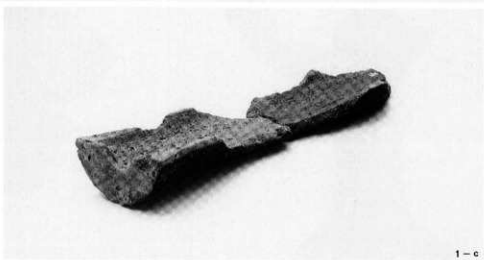
1—鉤型外枠C型(3次・SD-101B・102B)



1-a



1-b



1-c

1—銹型外枠C型 (47次・SD-101B)



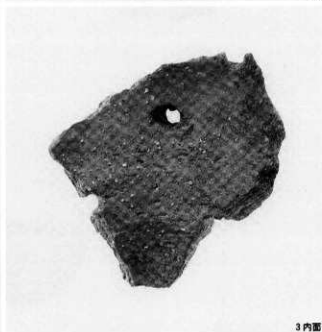
1



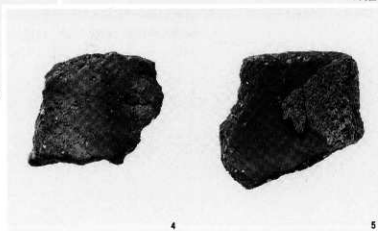
2



3



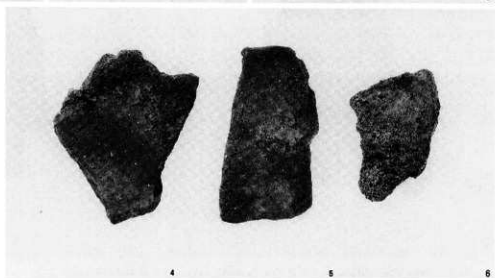
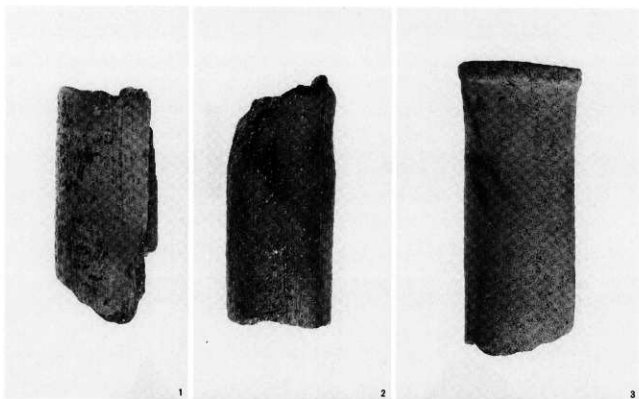
3内面



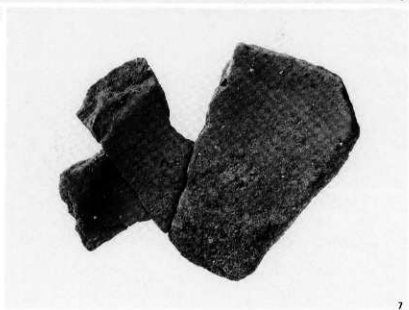
4

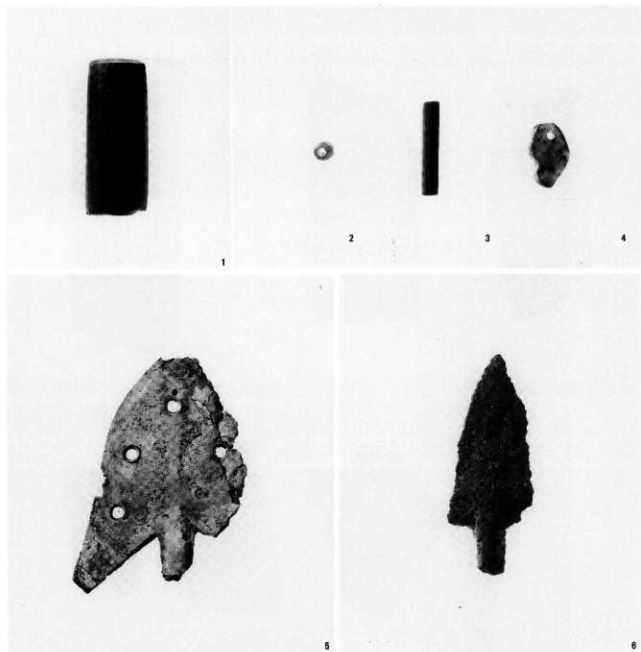
5

- 1—高坏状土製品 (3次・SD-102B)  
 2— " (SD-101B・102B)  
 3— " (3次・SD-102B・103B)  
 4—鉤滓附着土器 (SD-101B)  
 5— " (SD-102B)



- 1—送風管 (SD-102B・黒褐色粘質土)  
 2—" (SD-104)  
 3—" (SK-115)  
 4—被熱土器片 (SD-102B)  
 5—" (SD-101B)  
 6—" (")  
 7—" (SD-101B・102B)





1—管玉未成品 (SK-151)、2—ガラス小玉 (SK-110)、3—管玉 (Pit-135)  
4—勾玉 (落ち込み1)、5・6—銅鏃 (黒褐色土)

## 報告書抄録

ふりがな	からこ かぎ いせき						
書名	唐古・鍵遺跡 第61次調査概報						
副書名							
巻次							
シリーズ名	田原本町埋蔵文化財調査概要						
シリーズ番号	16						
編者名	藤田二郎・豆谷和之						
編集機関	田原本町教育委員会						
所在地	〒636-0392 奈良県磯城郡田原本町890-1						
発行年月日	西暦1997年3月31日						
ふりがな 遺跡名	ふりがな 所在地	コード	北緯 ° ' "	東経 ° ' "	調査期間	調査面積 ㎡	調査原因
唐古・鍵	奈良県磯城郡 田原本町大字鍵 166番地	293636	31°31'20"	135°48'23"	19961120～ 19970303	333	重要遺跡確認 緊急調査
遺跡名	種別	主な時代	主な遺構		主な遺物		特記事項
唐古・鍵	集落	弥生	土坑、溝、柱穴、土器棺墓		弥生土器、石器、木器、青銅器鋳造関連遺物 ヒスイ勾玉 大型管玉未成品 銅鏝 絵画土器		唐古・鍵遺跡は、遺跡範囲が30haに及ぶ日本最大の弥生環濠集落。 今回は、集落内部南地区の調査。 弥生時代中期後半～後期初頭の清から、青銅器鋳造関連遺物が多数出土。

田原本町埋蔵文化財調査概要16

— 唐古・縄遺跡

第61次発掘調査概報 —

平成9年3月31日

発行 田原本町教育委員会

印刷 明新印刷株式会社

