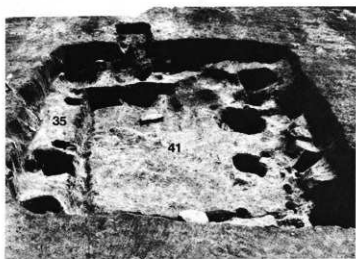




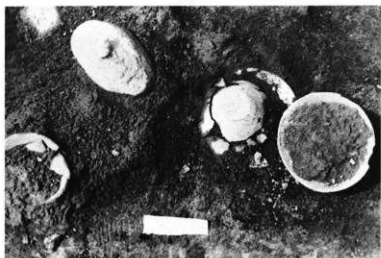
图版15 第30~34号住居址



图版16 第33·34·35号住居址(上左 33号·上右 34号住炉、中段 34号住·下段 35·41号住)



图版17 第36号住居址



図版18 第37号住居址と土器出土状態



图版19 第37号・39号住居址出土遺物（1・2段3段左-37号、3段右・4段39号）



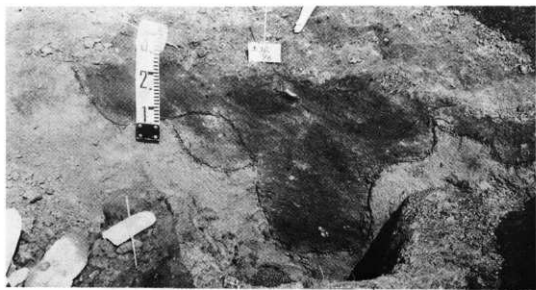
図版20 土壇群（上段は南より、下段は北より）



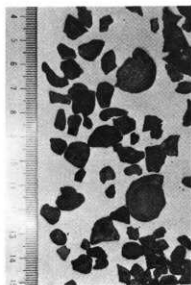
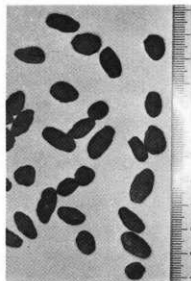
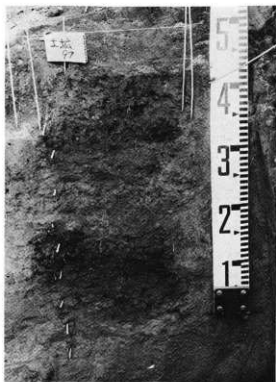
図版21 土壙174・180遺構と出土土器（下段左は174出土、他は180）



图版22 炭化物出土土壤84



図版23 炭化物出土土壌88・96(上段88・下段96)



图版24 炭化物出土土壤97と出土炭化物（上右 不明炭化物、下段 炭化葉）

原 塚 外 遺 跡

—緊急発掘調査報告書—

昭和53年3月10日 印刷

昭和53年3月20日 発行

編集 駒ヶ根市赤穂2423-6 市立博物館

原 塚 外 遺 跡 発 掘 調 査 団

発行 伊那市青木町伊那合同庁舎内

南 信 土 地 改 良 事 務 所

駒ヶ根市赤穂10780-2

駒ヶ根市教育委員会

印刷 下諏訪町駅前 電話(02662)8-5553

聯 才 ノ ウ エ 印 刷