



SB-94 石出土状況 (南より)



SB-96 石出土状況 (南より)



SB-95 (南より)



SB-97 (北より)



SB-95 遺物出土状況 (北より)



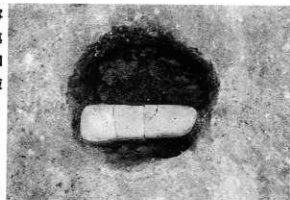
SB-97 Po1, Po2 (南東より)



SB-96 (南より)



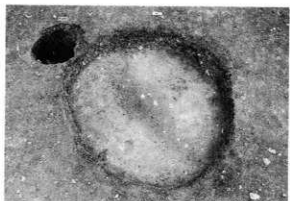
SB-98 (南より)



SB-98 炉 (南より)



SE-01 (上が南西)



SK-51 (南西より)



SE-01 石組 (上が東)



SD-06 (北より)



SE-01 断面 (全体、北より)



SE-01 全体 (上が東)



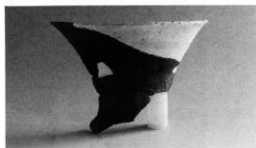
SE-01 断面 (井戸側、北より)



SB-84
1



SB-84
7



SB-84
2



SB-84
8



SB-84
3



SB-85
1



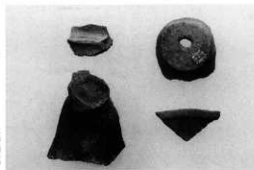
SB-84
4



SB-85
2



SB-84
5



SB-85
3 10
11 18



SB-84
6



SB-85
4 8



SB-85
5



SB-85
6



SB-85
7



SB-85
9



SB-85
12



SB-85
13



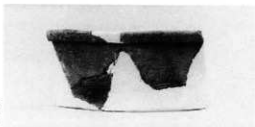
SB-85
14



SB-85
15



SB-85
16



SB-85
17



SB-86
1



SB-86
2



SB-86
12



SB-86
3 4
5
10 11 16



SB-86
13



SB-86
6



SB-86
14



SB-86
7



SB-86
15



SB-86
8



SB-87
1 3
4



SB-86
9



SB-87
2



SB-87
5



SB-87
6



SB-87
7



SB-88
1 4 6



SB-88
2 3 11



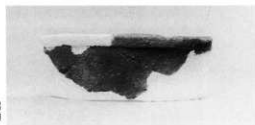
SB-88
5



SB-88
7



SB-88
8



SB-88
9



SB-88
10



SB-89
1 5 11



SB-89
2



SB-89
3



SB-89
4



SB-89
6



SB-89
7



SB-89
8



SB-89
9



SB-89
10



SB-89
12



SB-90
1



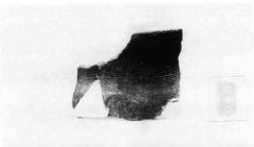
SB-90
2



SB-90
3



SB-90
4



SB-90
5



SB-91
1



SB-91
2



SB-91
3



SB-95
4 5
7 16 20
21 23 24 37



SB-91
6



SB-91
8



SB-91
9 10



SB-91
11



SB-91
12



SB-91
13 14 15



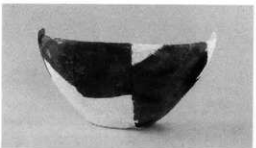
SB-91
17



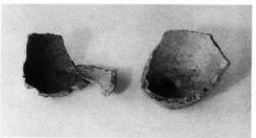
SB-91
18



SB-91
19



SB-91
22



SB-91
25 26



SB-91
29
27 28



SB-91
30



SB-91
31



SB-91
32



SB-91
33



SB-91
34



SB-91
35



SB-91
36



SB-91
38



SB-91
39



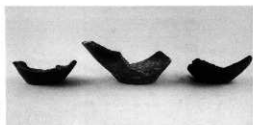
SB-92
1 2 3
4 5
6 7 8 9



SB-92
10



SB-93
1



SB-93
2 6 7



SB-93
3



SB-93
4



SB-93
5



SB-93
8



SB-93
13



SB-93
9



SB-93
14



SB-93
10



SB-93
15



SB-93
11



SB-94
1



SB-93
12



SB-94
2



SB-94
3



SB-94
4



SB-94
5



SB-94
6 9
7 10



SB-94
8



SB-94
11



SB-94
12



SB-94
13



SB-94
14



SB-94
15



SB-94
16



SB-94
26
25
21 27



SB-94
17



SB-94
22



SB-94
18



SB-94
23



SB-94
19



SB-94
24



SB-94
20



SB-94
28

SB-94
29 30 31 32





SB-94
33



SB-94
38



SB-94
34



SB-94
39



SB-94
35



SB-94
40



SB-94
36



SB-94
41



SB-94
37



SB-94
42



SB-94
43



SB-95
1



SB-94
44



SB-95
2



SB-94
45 46



SB-95
3



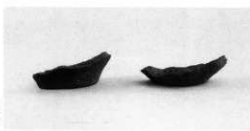
SB-94
47



SB-95
4 12 13



SB-94
48 49



SB-95
5 6



SB-94
50 51 52



SB-95
7 8



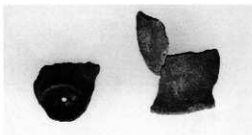
SB-95
9 10



SB-95
11



SB-96
1 2 6



SB-96
5 3



SB-96
4



SB-97
2



SB-98
1 2



SB-97
1



1 2
3 4
5 6 7
SD-06



SE-01
1



SE-01
2



SE-01
3



SE-01
4 7
10 34
36 35



SE-01
5



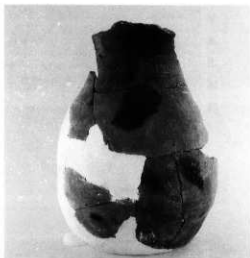
SE-01
6



SE-01
8



SE-01
9



SE-01
11



SE-01
12 13



SE-01
14



SE-01
15



SE-01
16



SE-01
17



SE-01
18



SE-01
19 20



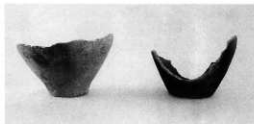
SE-01
21 22



SE-01
23 24



SE-01
25



SE-01
26 28



SE-01
27



SE-01
29 30



SE-01
31



SE-01
32



SE-01
33



SE-01
37



SE-01
38



SE-01
39



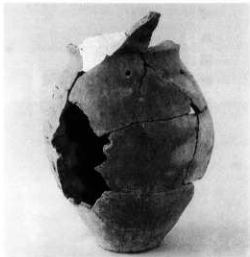
SE-01
40 41 42



SE-01
43 44
60



SE-01
45



SE-01
46



SE-01
47



SE-01
48



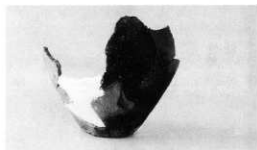
SE-01
49



SE-01
50



SE-01
51



SE-01
52



SE-01
53



SE-01
54



SE-01
55 56



SE-01
57



SE-01
58



SE-01
59



SE-01
61



SE-01
62



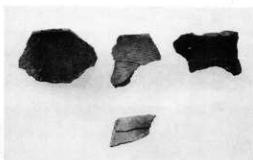
SE-01
63



SE-01
66



SE-01
64 65 68
69 70
74 73



SE-01
81 82 88
89



SE-01
67



SE-01
83



SE-01
71 72



SE-01
84



SE-01
75 76



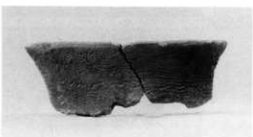
SE-01
85



SE-01
77 78 79



SE-01
80



SE-01
86



SE-01
87



SE-01
90



SE-01
91



SE-01
92 93



SE-01
94 95



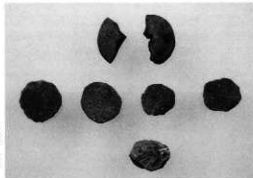
SE-01
96 97



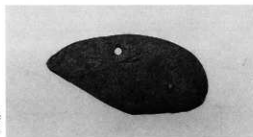
SE-01
98 99



SE-01
100 101 102



紡錘車と
土製円盤
1 2
3 4 5 6
7



石器
1



石器
2 3 4 5
6 7 8



石器
9

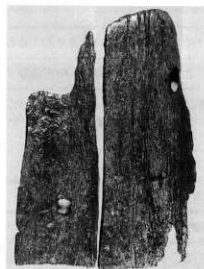


SE-01
井戸木幹
(内面)

1



2



SE-01
井戸木幹
(内面)

3



4



SE-01
井戸木幹
(外面)

2



1

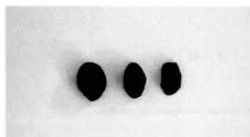


SE-01
井戸木幹
(外面)

4



3



SE-01
果核類種子



SE-01
針葉樹枝

報 告 書 抄 録

ふりがな	ときいりいせきぐん しもまちだいせき						
書名	常入遺跡群 下町田遺跡V						
副書名	信州大学ベンチャービジネスラボラトリー棟建設に伴う常入遺跡群下町田遺跡第5次発掘調査報告書						
シリーズ名	上田市文化財調査報告書						
シリーズ番号	第96集						
編著者名	久保田敦子						
編集機関	上田市教育委員会						
所在地	〒386-0025 長野県上田市天神二丁目4番74号 ㊟0268-22-4100						
発行年月日	西暦2004年3月15日						
所収遺跡名	所在地	市町村コード	北緯°'〃	東経°'〃	調査期間	調査面積	調査原因
常入遺跡群 下町田遺跡	上田市常田三丁目 15番1号	20203	36° 23' 21"	138° 16' 02"	平成15年4月21日～ 平成15年7月9日	544.5㎡	信州大学ベン チャービジネスラ ボラトリー棟建設 工事
所収遺跡名	種別	主な時代	主な遺構		主な遺物		特記事項
常入遺跡群 下町田遺跡	集落	弥生時代	竪穴住居址15 井戸跡1 土坑1 ビット41、溝跡1		弥生土器 土製品 石包丁等		

上田市文化財調査報告書第96集

常入遺跡群 下町田遺跡V

信州大学ベンチャービジネスラボラトリー棟の建設工事に
係る常入遺跡群下町田遺跡第5次発掘調査報告書

発行日 平成16年3月15日

発行 上田市教育委員会
長野県上田市天神二丁目4番74号
TEL. 0268-22-4100

印刷 田口印刷株式会社