

P
L
2



下町田遺跡航空写真（上が南）



SB-16 遺物出土状況
(南西から)



SB-16 (南東から)



SB-16 炉
(南東から)

P
L
4

SB-17 遺物出土状況
(西から)



SB-17 (南東から)



SB-18 (南西から)





SB-18 炉
(南西から)



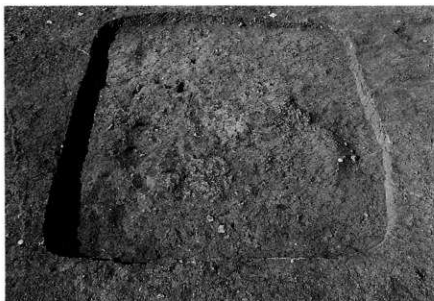
SB-19 (南から)



SB-19 炉と遺物
(南から)

P
L
6

SB-20 (南から)



SB-21 (南東から)



SB-21 炉
(南東から)





SB-22 (南東から)



SB-22 柄
(南東から)

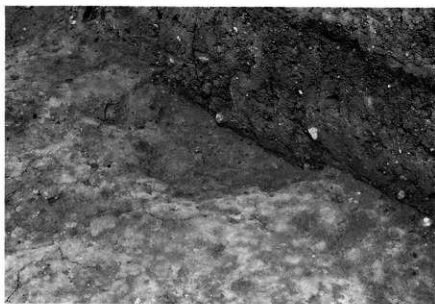


SB-23 (南西から)

SB-24 (南西から)



SB-24 炉
(南西から)



SB-25 (南から)





SB-25 炉
(南から)



SB-26 遺物出土状況
(東から)



SB-26 (東から)

P
L
10

SB-27 (東から)



SB-28 (南から)



SB-29 (南東から)





SB-30 (南から)



SB-30 炉1
(南から)



SB-30 炉2
(南から)

P
L
12

SB-31 遺物出土状況
(P2内)
(南から)



SB-31 炭化物出土状況
(西から)



SB-31 (西から)





SB-32 (南から)



SB-33 (北から)



SB-34 (東から)

P
L
14

SB-35・36 遺物出土状況
(南から)



SB-37 (南西から)



SB-37 炉
(南西から)





SB-38 (南から)

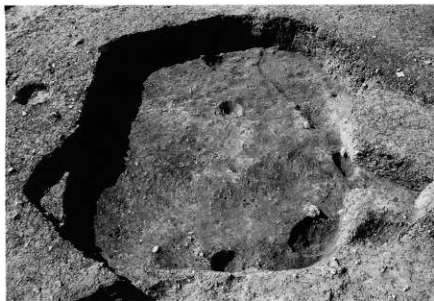


SB-39 (南から)



SB-40 伊 (南から)

P
L
16



SB-40 (南東から)



SK-01 (南から)



SK-03 (東から)



SB-16-2



SB-16-4



SB-16-6



SB-16-5



SB-16-7



SB-16-15

P
L
18



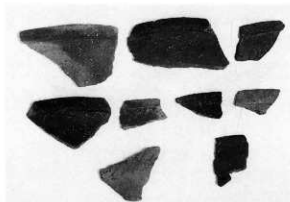
SB-16-17



SB-16-30



SB-16-27



SB-16



SB-16-28



SB-16-29



SB-17-1



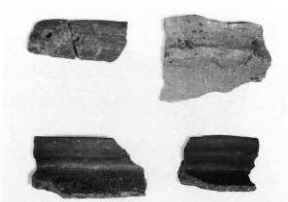
SB-17-7



SB-17-43



SB-17-39



SB-17



SB-17-40



SB-17



SB-17-42



SB-18-2

P
L
20



SB-18-3



SB-18-4



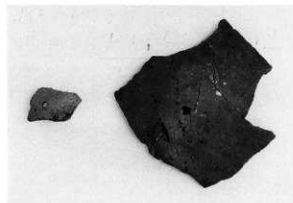
SB-18-6



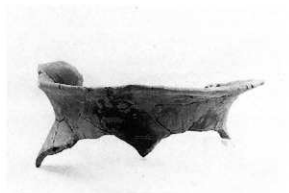
SB-18-5



SB-18-12



SB-18-14, 1



SB-19-1



SB-19-2



SB-19-4



SB-19-3



SB-19-22

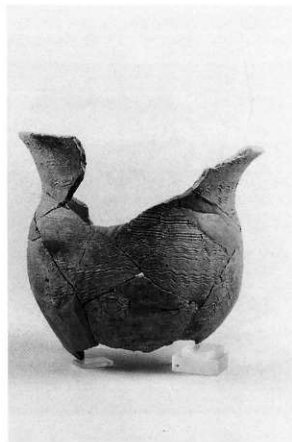
P
L
22



SB-19-23



SB-19-25



SB-19-26



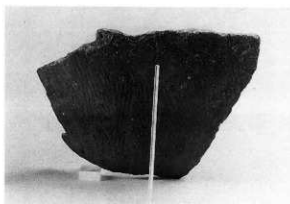
SB-19-24



SB-19-27



SB-19-28



SB-19-32



SB-19-29



SB-19-33



SB-19-30



SB-19-31



SB-19-34

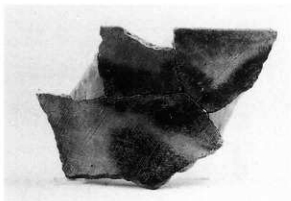
P
L
24



SB-19-35



SB-19-46



SB-19-36



SB-19-47



SB-19-38



SB-19-48



SB-19-45



SB-19-50



SB-19-51



SB-19-56



SB-19-60



SB-19-59



SB-19-63



SB-19-62



SB-19-71

P
L
26



SB-19-72



SB-20-6



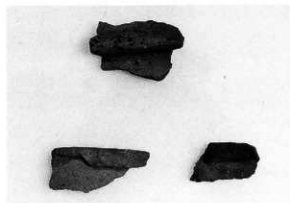
SB-19-74



SB-20-7



SB-19-75



SB-19



SB-20-11



SB-20-12



SB-21-3



SB-20-19



SB-21-7



SB-20-30



SB-21-10



SB-20



SB-22-3

P
L
28



SB-22-1



SB-22-11



SB-22-13



SB-22-7, 8



SB-22-14



SB-22-9



SB-22-15



SB-22-16



SB-22-22



SB-22-17



SB-22-27



SB-22-18



SB-22-28



SB-22-19



SB-22-31, 30

P
L
30



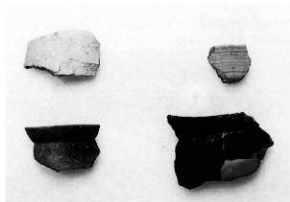
SB-23-5



SB-23



SB-23-8



SB-24



SB-23-9



SB-24



SB-23-11



SB-25-4



SB-25-8



SB-25-10



SB-25-11



SB-25-9



SB-25-17

P
L
31

P
L
32



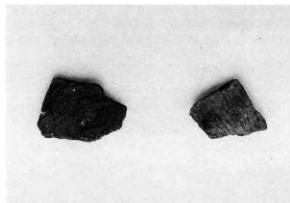
SB-25-18



SB-25-37



SB-25-32



SB-25-39, 42



SB-25-35



SB-25



SB-25-36



SB-25



SB-26-1



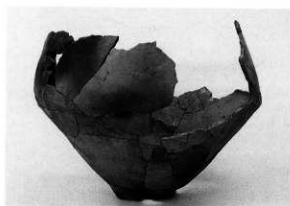
SB-26-3



SB-26-7



SB-26-6

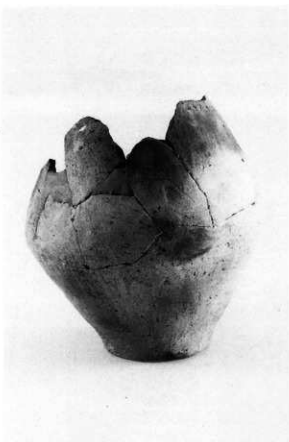


SB-26-9



SB-26-11

P
L
34



SB-26-10



SB-26-15



SB-26-13



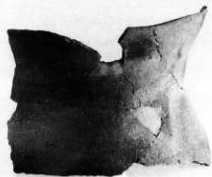
SB-26-16



SB-26-14



SB-26-17



SB-26-18



SB-26-27



SB-26-21



SB-26-31



SB-26-32



SB-26-25



SB-26-33

P
L
36



SB-26-35



SB-27-6



SB-26-36



SB-27-11



SB-26-37



SB-27-4



SB-27-12



SB-27-15, 16



SB-28-10



SB-27-19



SB-29-4



SB-27-25



SB-29-10



SB-28-3



SB-30-2

P
L
38



SB-30-3



SB-30-16



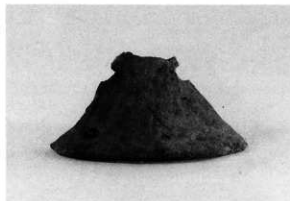
SB-30-8



SB-30-17



SB-30-11



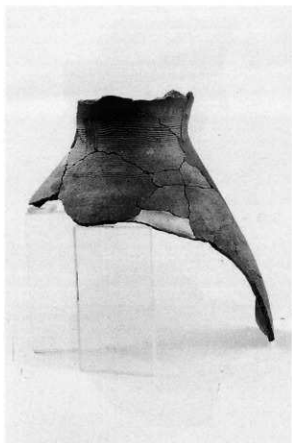
SB-30-18



SB-30-15



SB-30



SB-31-1



SB-31-4



SB-31-2



SB-31-3



SB-31-5

P
L
40



SB-31-6



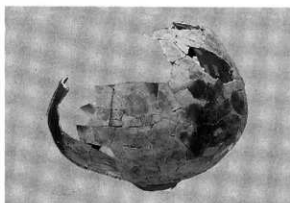
SB-31-9



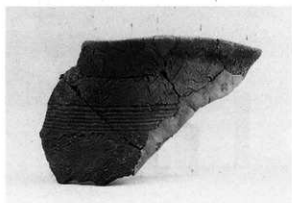
SB-31-10



SB-31-7



SB-32-1



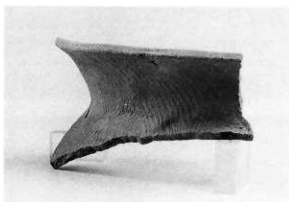
SB-31-8



SB-32-5



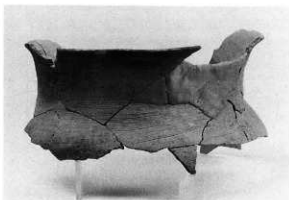
SB-32-7



SB-32-11



SB-32-8



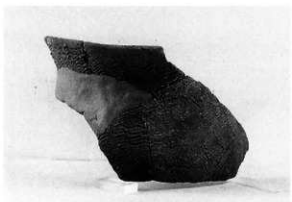
SB-32-12



SB-32-9



SB-32-13



SB-32-10

P
L
42



SB-32-14



SB-32-26



SB-32-15



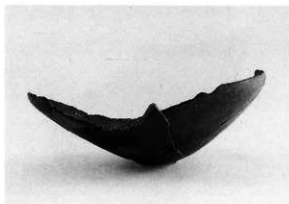
SB-32-17



SB-32-33



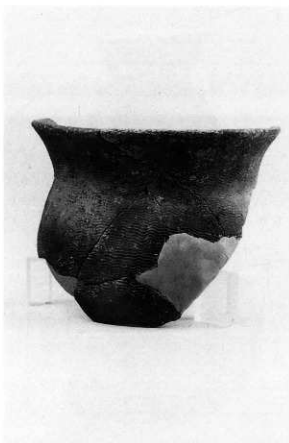
SB-32-27



SB-32-34



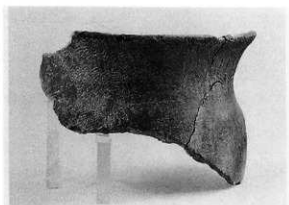
SB-32-36



SB-33-3



SB-32-39



SB-33-4



SB-32-40



SB-32



SB-33-10

P
L
44



SB-34-2



SB-34-6



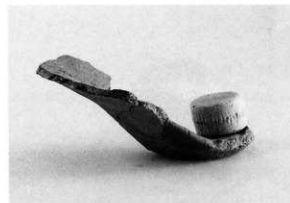
SB-34-10



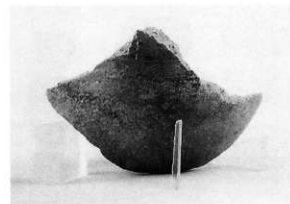
SB-34



SB-35, 36-1



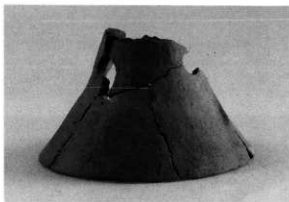
SB-35, 36-2



SB-35, 36-3



SB-37-1



SB-37-9



SB-37-5



SB-38-1



SB-37-6



SB-38-3



SB-37-8

P
L
46



SB-40-1



SB-40-12



SB-40-4



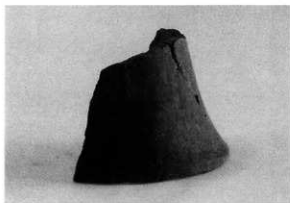
SK-01-3



SB-40-6



SK-01-5



SB-40-10



SK-01-6



SK-01-7



SK-02-1



P-01-1



SK-01-8



トレンチ-04-1



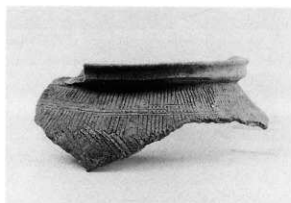
SK-01-9



トレンチ-07-1



トレンチ-08-1



遺構外-10



トレンチ-08-2



遺構外-12



トレンチ-08-3



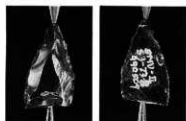
遺構外-13



遺構外-4



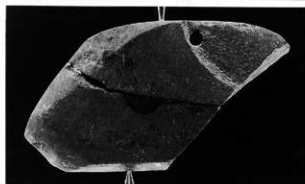
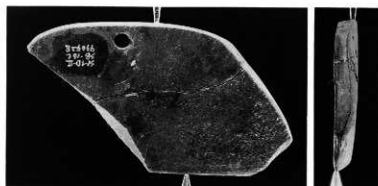
遺構外-19



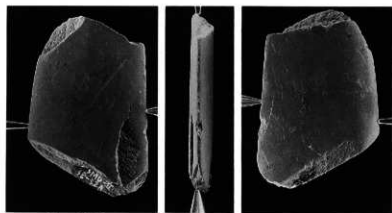
1 (1/1)



2 (1/1)

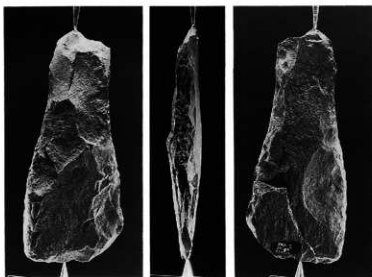


3 (1/1)

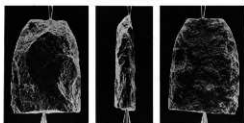


4 (1/1)

P
L
50



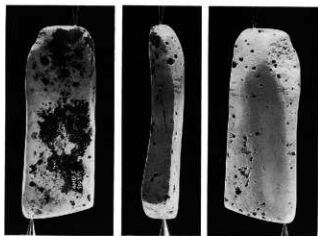
5 (1/2)



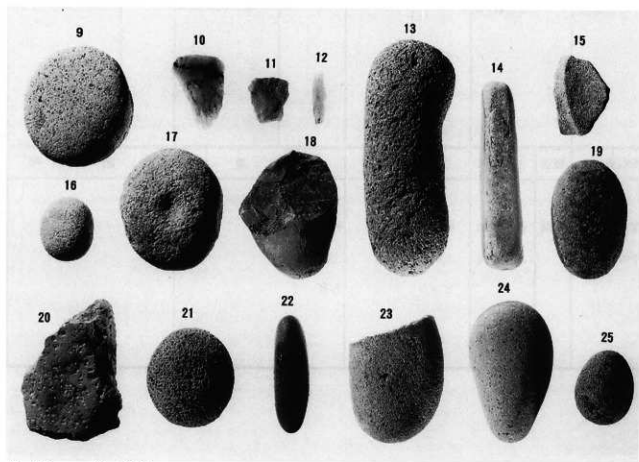
6 (1/2)



7 (1/2)



8 (1/2)



9~25 (1/3)

報告書抄録

ふりがな	しもまちだいせき						
書名	下町田遺跡Ⅱ						
副書名	信州大学遺伝子実験施設の建設に係る常入遺跡群下町田遺跡第2次発掘調査報告書						
シリーズ名	上田市文化財調査報告書						
シリーズ番号	第82集						
編著者名	久保田教子						
編集機関	上田市教育委員会						
所在地	〒386-0025 長野県上田市天神二丁目4番74号 Tel. 0268-22-4100						
発行年月日	西暦2000年3月25日						
所収遺跡名	所在地	市町村コード	北緯°′″	東経°′″	調査期間	調査面積	調査原因
常入遺跡群 下町田遺跡	上田市常田三丁目 15番1号	20203	36° 23′ 16″	138° 16′ 00″	平成11年4月8日～ 平成11年6月10日	760㎡	信州大学遺伝子実験施設の建設
所収遺跡名	種別	主な時代	主な遺構	主な遺物	特記事項		
常入遺跡群 下町田遺跡	集落	弥生時代 古墳時代	竪穴住居址25 土坑3 ピット	弥生土器 土師器 石器			

上田市文化財調査報告書第 82 集

下町田遺跡Ⅱ

信州大学遺伝子実験施設の建設に係る
常入遺跡群下町田遺跡第 2 次発掘調査報告書

発行日 平成 12 年 3 月 25 日

発 行 上田市教育委員会
長野県上田市天神二丁目 4 番 74 号
TEL. 0268-22-4100

印 刷 田口印刷株式会社
