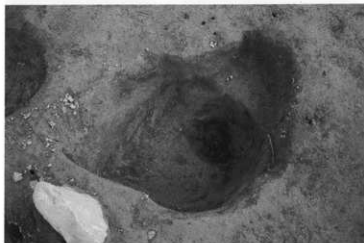


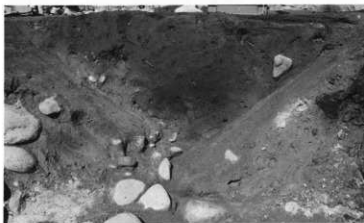
(1) 43号土坑 集石



(2) 同



(3) 44号土坑断面





(1) 南西土坑群 (上空より)



(2) 同 検出状況 (東側より)

(1) 52号土坑検出状況



(2) 同 遺物出土状況



(3) 同 出土遺物





(1) 52号土坑 出土遺物



(2) 同 断面



(3) 49号土坑



(1) 1号住居址 (18-1)



(2) 1号住居址



(3) 1号住居址 (19-2)



(4) 1号住居址



(1) 1号住居址 (19-3)



(2) 1号住居址 (20-6)



(3) 1号住居址 (19-4)



(4) 1号住居址 (20-7)



(1) 1号住居址 (20-8)



(2) 1号住居址 (20-5)



(3) 1号住居址 (20-9)



(4) 1号住居址 (21-14)



(5) 1号住居址 (21-12-13)



(6) 1号住居址 (21-10)



(7) 1号住居址 (21-11)



(1) 1号住居址 (21-16)



(2) 1号住居址 (21-15)



(3) 1号住居址



(4) 1号住居址 (21-23)



(5) 1号住居址 (21-24)



(1) 5号土坑 (24-1-2)



(2) 7号土坑 (26-1)



(3) 7号土坑 (26-2-3)



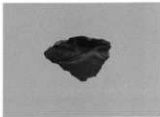
(4) 11号土坑 (28-1)



(5) 12号土坑 (35-1)



(6) 15号土坑 (29-1)



(7) 16号土坑 (30-2)



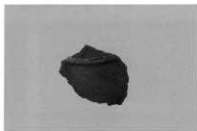
(8) 16号土坑 (30-3)



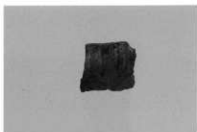
(1) 16号土坑 (30-1)



(2) 27号土坑 (31-1)



(3) 24号土坑 (35-2)



(4) 31号土坑 (31-2)



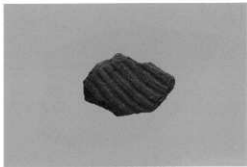
(6) 40号土坑 (32-1-2)



(5) 34号土坑 (35-3)



(1) 42号土坑 (33-1)



(2) 43号土坑 (33-2)



(3) 44号土坑 (34)



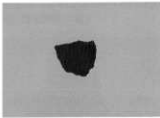
(4) 52号土坑 (39-3)



(5) 3号土坑 (38-1)



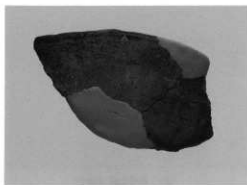
(6) 48号土坑 (38-2)



(7) 56号土坑 (38-3)



(8) 52号土坑 (39-2)



(1) 52号土坑 (39-4)



(2) 52号土坑



(3) 53号土坑 (39-1)



(4) 54号土坑 (38-4)



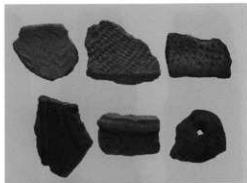
(5) 1号土坑出土土偶 (23)



(6) 52号土坑出土土偶 (40)



(1) I区道槽外出土



(2) I区道槽外出土



(3) II区道槽外出土



(4) II区道槽外出土



(5) II区道槽外出土



(6) III区道槽外出土



(7) 1号住居址
(43-1)



(9) 11号土坑 (43-3)



(10) I区 (43-4)



(11) II区 (43-5)



(8) I区 (43-2)



(12) 1号住居址 (43-6)



(1) 1号住(43-7)



(2) 1号住(43-8)



(3) 1号住(43-9)



(4) 1号住
(44-10)



(5) 1号住
(44-11)



(6) 11号土坑
(44-12)



(7) 43号土坑
(44-13)



(8) 52号土坑
(44-14)



(9) 52号土坑
(44-15)



(10) 53号土坑
(44-16)



(11) II区 (44-17)



(12) III区 (44-18)



(13) I区 (44-19)



(14) II区 (44-20)



(15) II区 (44-21)



(1) 15号土坑 (45-22)



(2) II区 (45-24)



(3) 44号土坑 (45-23)



(4) 11号土坑 (45-25)



(5) II区 (45-26)



(6) 1号住 (45-27)



(7) 43号土坑 (45-28)



(8) I区 (45-29)



(9) II区 (45-30)



(10) 1号住 (45-31)



(11) I区 (45-32)

報告書抄録

ふりがな	みなみわりいせき							
書名	南割遺跡							
副書名	一般国道153号伊南バイパス埋蔵文化財発掘調査報告書							
巻次								
シリーズ名								
シリーズ番号								
編著者名	丸山浩隆 米山妙子 寺平 宏							
編集機関	飯高町教育委員会							
所在地	〒399-3702 長野県上伊那郡飯高町飯高2489							
発行年月日	2011年3月25日							
ふりがな 所収遺跡名	ふりがな 所在地	コード		北緯	東経	調査期間	調査 面積 ㎡	調査原因
		市町村	遺跡 番号					
南割遺跡	長野県上伊那郡飯高町 山切	203840	44	35°41' 31"	137°56' 22"	20100906) 20101029	2,500	国道153号伊南バイパス建設工事にともなう記録保存調査
所収遺跡名	種別	主な時代	主な遺構	主な遺物		特記事項		
南割遺跡	集落跡	縄文時代	竪穴住居跡 1 土坑 50	縄文時代中期土器 縄文時代中期土偶 縄文時代石器		縄文中期中業を主とする遺跡。何らかの有機物が塗布されたと思われる土偶が出土。		

南割遺跡

一般国道153号伊南バイパス
埋蔵文化財発掘調査報告書

2011年3月15日発行

発行者 飯島町教育委員会
〒399-3702 長野県上伊那郡飯島町飯島2489

印刷 ほおずき書籍株式会社
〒381-0012 長野県長野市柳原2133-5
☎ (026) 244-0235 代
