



1



2



3



4

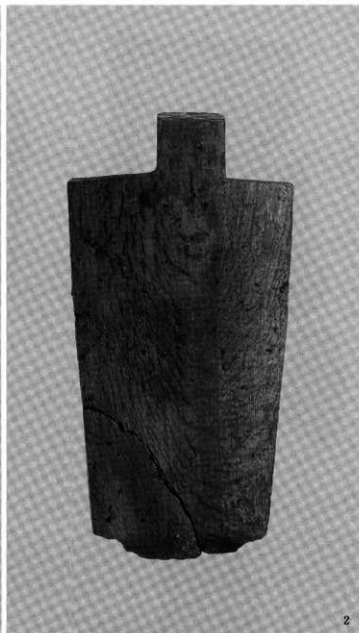


5

1～3-長柄鋤未成品、4-長柄鋤、5-広鋤未成品

1・2-S K-208出土、3-S K-124出土、

4-S D-110出土、5-S D-205出土



1-叉鏟未成品、2-着柄鏟未成品
1-S K-134出土、2-S K-124出土



1



2



3



4

1・3-広獄、2-狭獄、4-鑿

1-S D-202出土、2-S K-208出土、3-S K-123出土、4-S K-111出土



1



2



3



4



5

1・2-広楯未成品、3-4-広楯、5-又楯

1-S D-205出土、2・3-S K-208出土、4-S D-127出土、5-S D-202出土



1



2



3

1-手斧柄未成品、2・3-手斧柄

1-S K-123出土、2-S D-120出土、3-S K-135出土



1



2



4-a



4-b



3



4-c

1・2-堅杵、3-容器未成品、4-容器

1-S D-109出土、2・4-S K-124出土、3-S K-208出土



1-a



1-b



1-c



1-d



1



2

1-方形容器、2-高杯

1-S D-202出土、2-S K-111出土



1



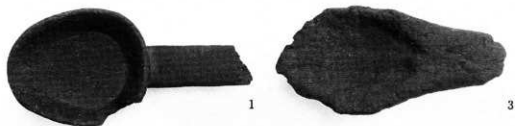
2



3

1-高杯未成品、2・3-高杯

1-S K-124出土、2-S K-175出土、3-S D-202出土



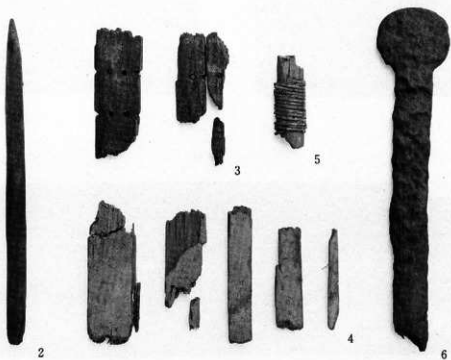
1~3-杓子、4-容器

1-S D-110出土、2-S D-127出土、

3-S K-124出土、4-S K-208出土



1



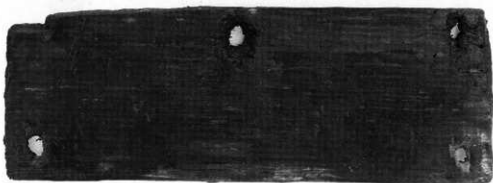
1-木製戈、2-刺突具、3・4-丹塗柄、5・6-用途不明品
1・4-S K-111出土、2-S D-127出土、3-S D-108出土、
5-S D-110出土、6-S D-202出土



1-a



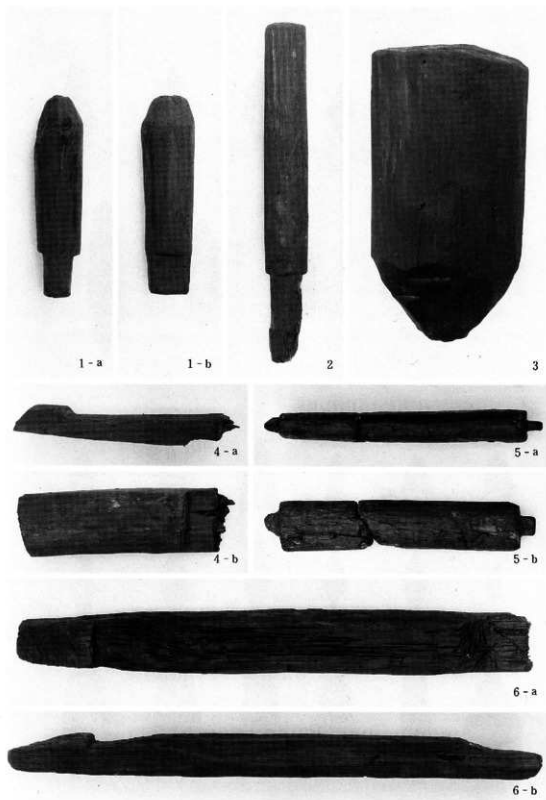
1-b



2

1-用途不明品、2-建築材

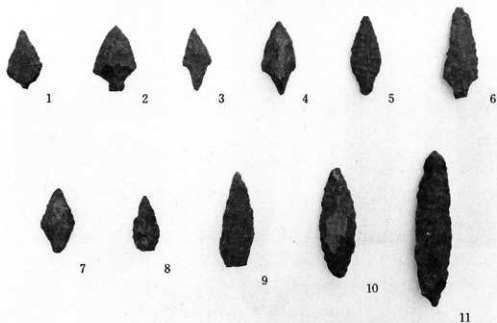
1-S K-123出土、2-S D-202出土。



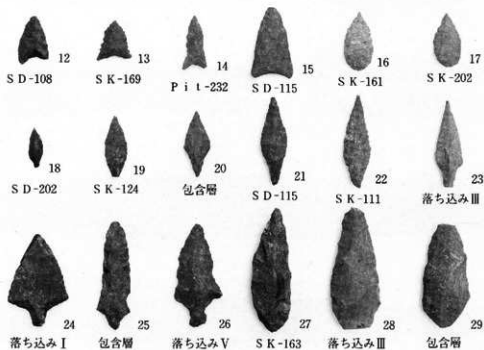
1～6-用途不明品

1・2-S K-111出土、3-S D-202出土、4-S D-127出土

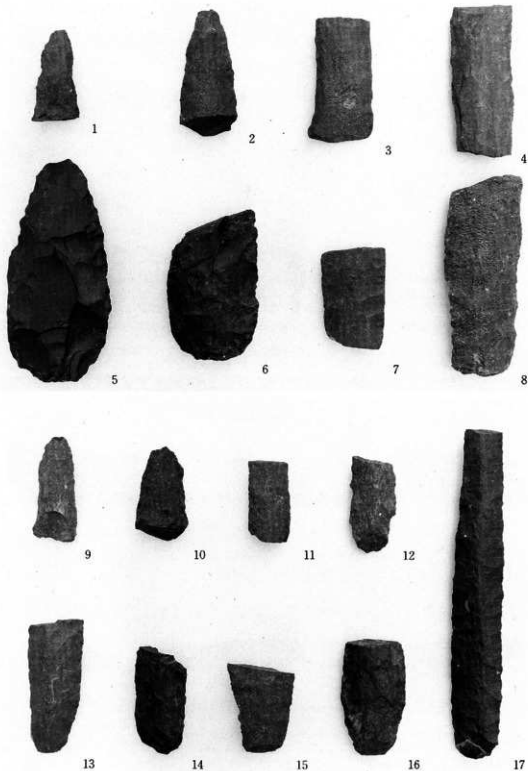
5-S D-114出土、6-S K-135出土



1 ~ 11 - S D-109出土



1 ~ 29-石鏃



1~17-石剣・石槍、1-S K-124、2-S D-202、3-S K-125、4・8・11-包含層、5-S K-123、
6-S D-201、7-S K-151、9・15-S D-108、10-S K-134、12-S D-124、
13-落ち込みV、14-S K-111、16・17-S K-175



1
S K -177



2
S D -115



3
包含層



4
P i t -1268



5
S K -115



6
S K -205



7
S K -134



8
S K -118



9
S D -127



10
S K -119



11
包含層



S K -123 12



13
包含層



14
S D -109



15
包含層



S K -134 16



17
包含層

1~11-石鏃、12~17-石小刀



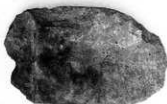
1



2



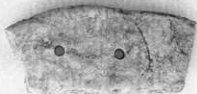
3



4



5



7



6

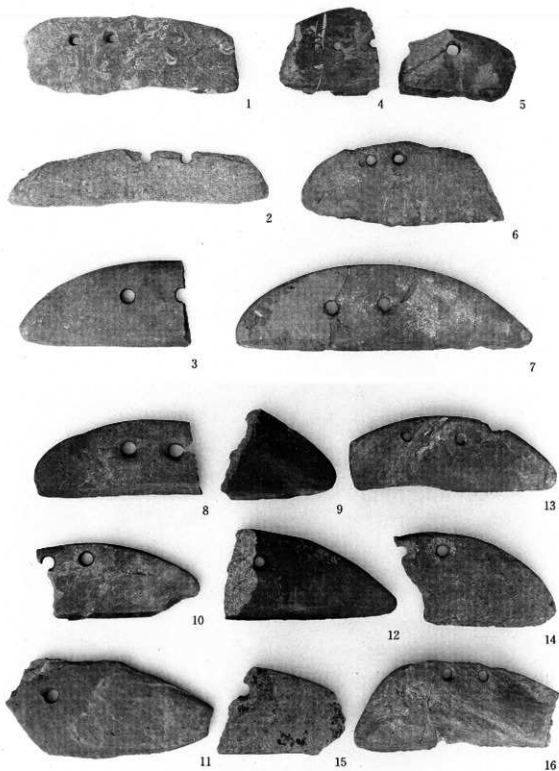


8

1～4・8 石包丁未成品、5～7-石包丁

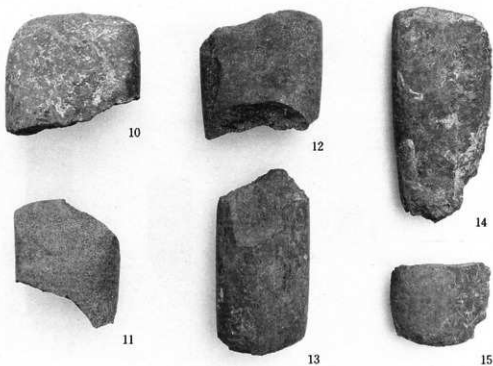
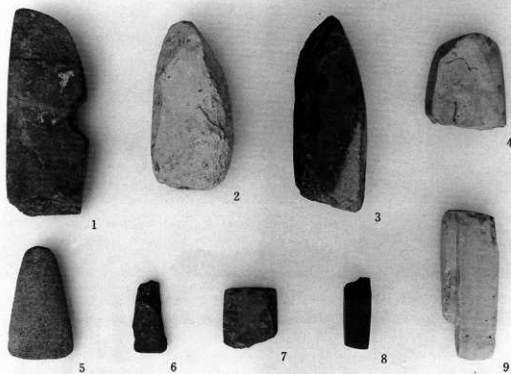
1-S K-111出土、2・5-包含層出土、3-落ち込みⅢ出土、

4・8-S D-108出土、6-S D-110出土、7-S D-127出土

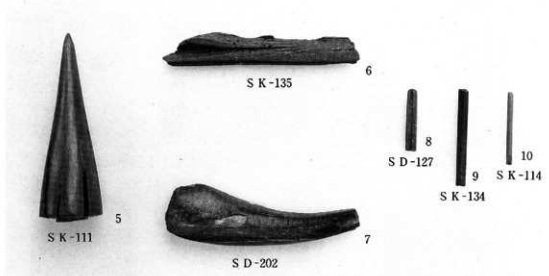
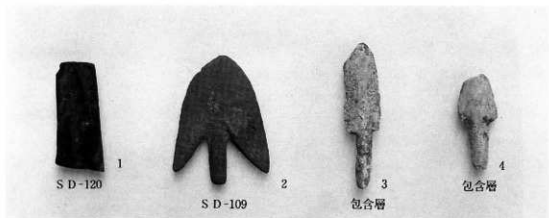


1~16-石包丁

1~3-S D-127出土、4~7-S D-109出土、8~11-S K-124出土、
12-S K-163出土、13·14-S D-108出土、15-S K-120出土、16-S D-202出土



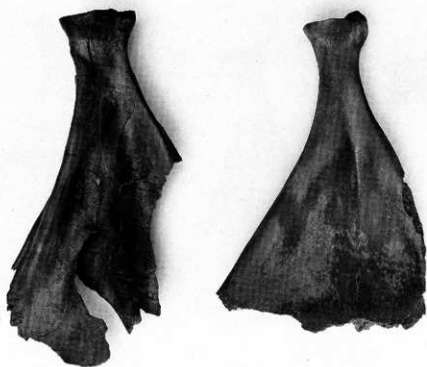
1-15-各種石斧、1・2・4・6・14・15-包含層出土、3-S K-111出土、5-8-S D-202出土、
7-S K-115出土、9-Pit-1312出土、10-S D-103出土、11-S D-108出土、
12-S K-208出土、13-S D-109出土



1-銅矛、2~4-銅鏃、5~10-骨角製品、11~16-玉類



1



2

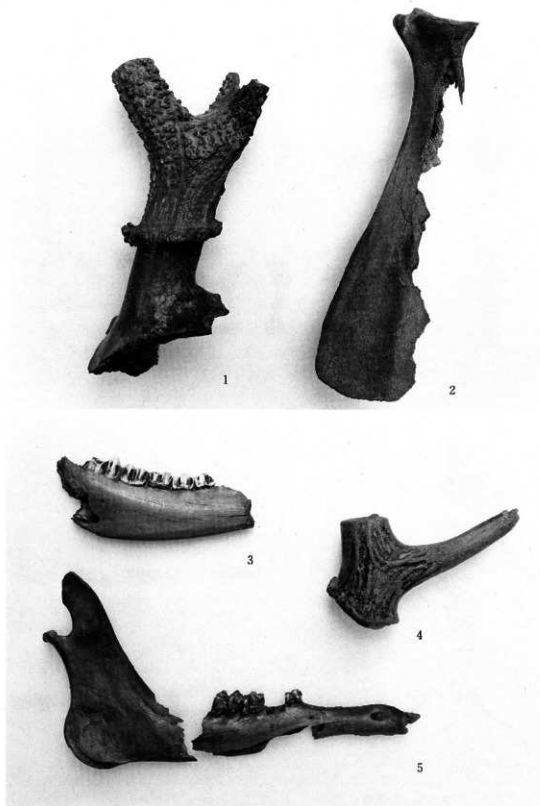
1・2-イノシシ

1・2-S K-123出土



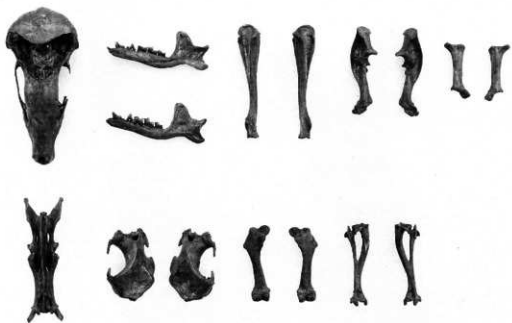
1～5-イノシシ

1・3～5-S D-202出土、2-S K-111出土



1・4-鹿角、2-ト骨(シカ)、3・5-シカ下顎骨

1・2-S D-202出土、3-S K-111出土、4-S K-208出土、5-S D-114出土



1



2



3

1-モグラ、2-カエル、3-魚骨

1-S K-114出土、2-S K-125出土、3-S K-133出土



1～5・9 穂東(5と9は同じ)、6～8-縄

1～4-S K-203出土、6～8-S K-111出土、5(9)-S K-123出土



1



2

1・2-種子・炭化米

1-S K-134出土、2-S K-125出土

田原本町埋蔵文化財調査概要11
—昭和62・63年度唐古・縄遺跡
第32・33次発掘調査概報—

平成元年3月31日

発行 田原本町教育委員会
印刷 関西美術印刷株式会社

