



43. 発掘調査風景

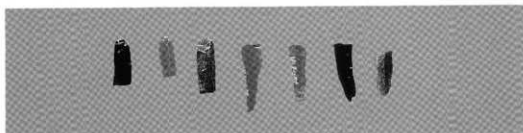
图版 24



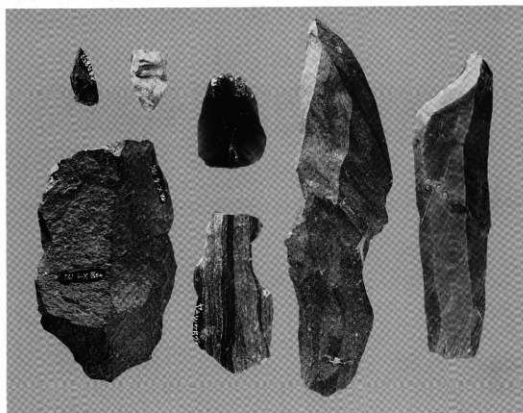
44. 発掘調査風景



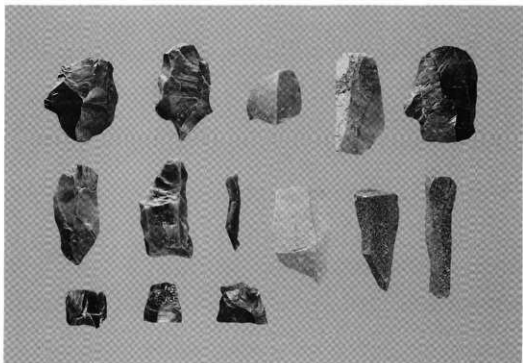
45. 表採の石器



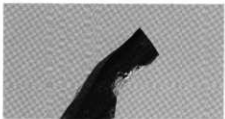
46. 第V層文化層の石器



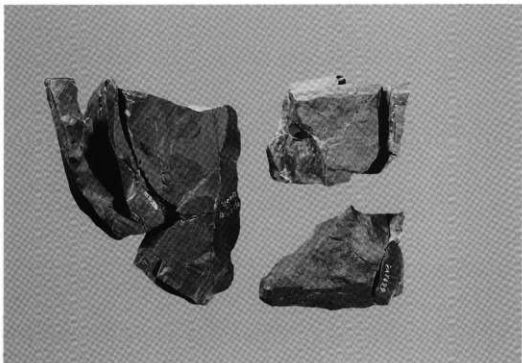
47. 第V層文化層の石器



48. 第V層文化層の石器



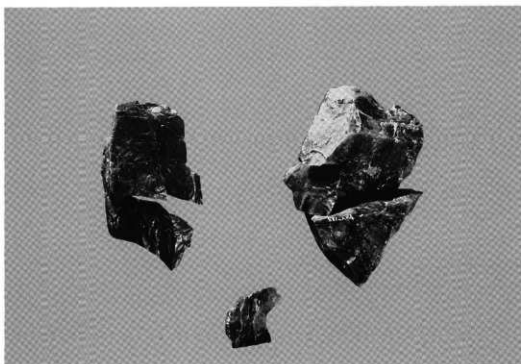
49. 形器・形器挟入石器・挟入石器アッブ



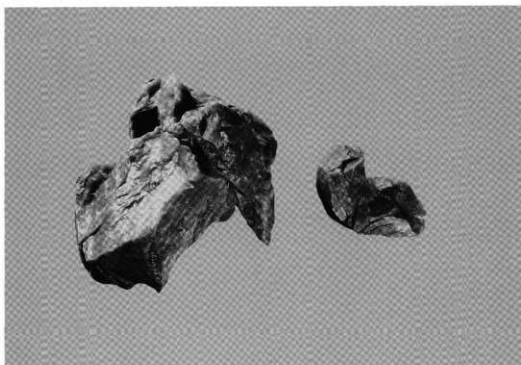
50. 第V層文化層 母岩別資料2-5



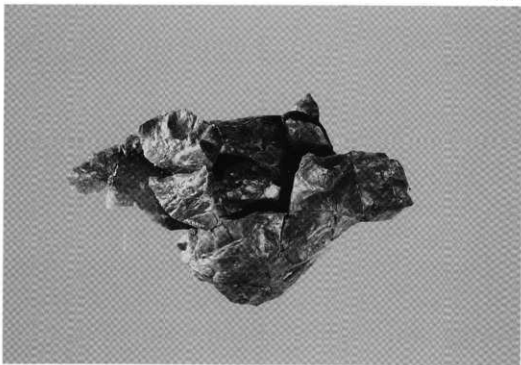
51. 第V層文化層 母岩別資料8



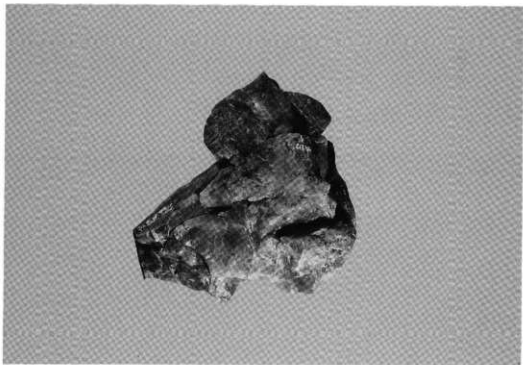
52. 第V層文化層 母岩別資料 8



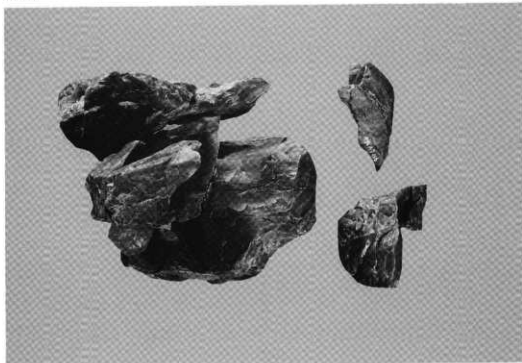
53. 第V層文化層 母岩別資料 9



54. 第V層文化層 母岩別資料10



55. 第V層文化層 母岩別資料11



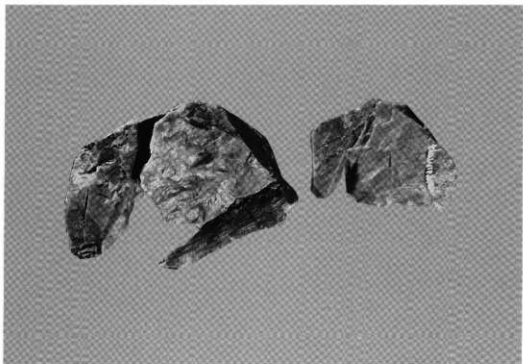
56. 第V層文化層 母岩別資料15



57. 第V層文化層 母岩別資料16

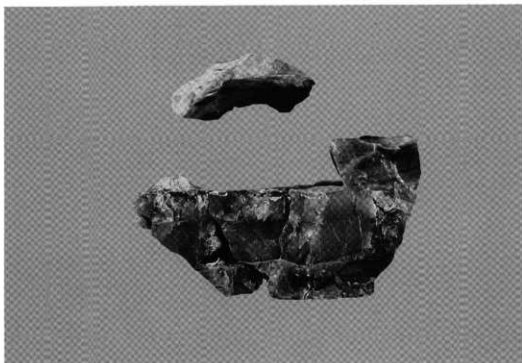


58. 第V層文化層 母岩別資料17

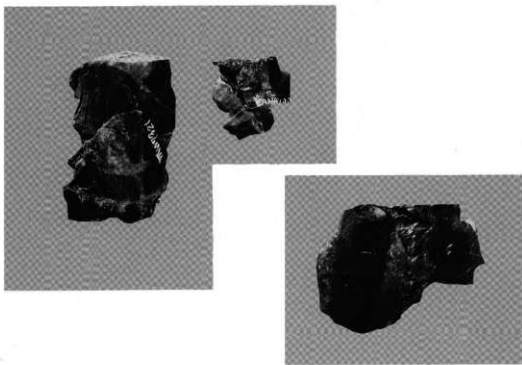


59. 第V層文化層 母岩別資料18

圖版 32



60. 第V層文化層 母岩別資料19



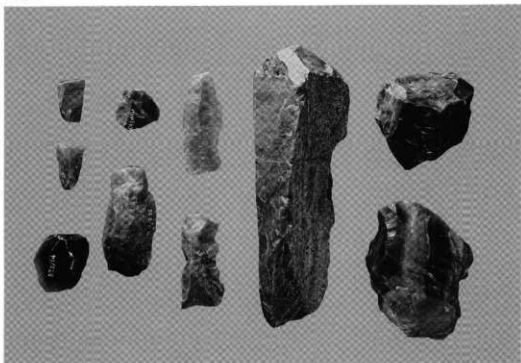
61. 第V層文化層 母岩別資料20・21



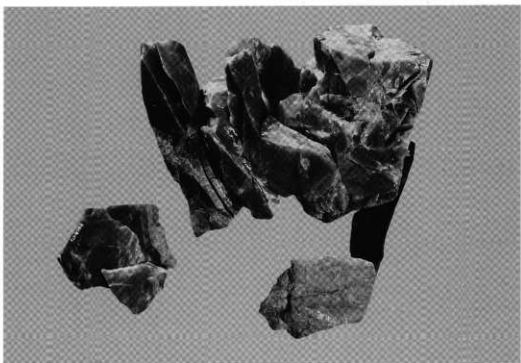
62. 第VI層L文化層の石器 (石器ブロック2)



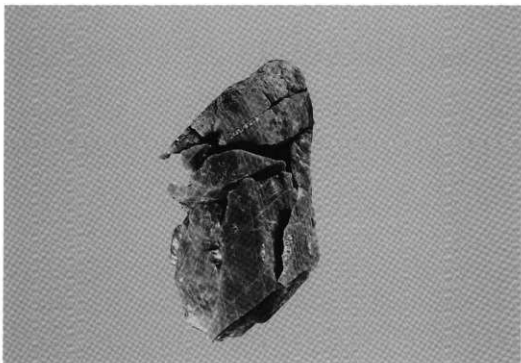
63. 第VI層L文化層の石器 (石器ブロック3)



64. 第VI層L文化層の石器 (石器ブロック外)



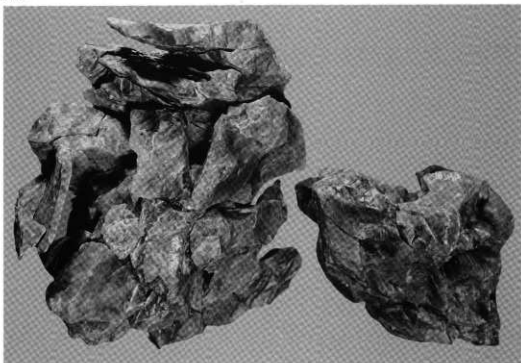
65. 第VI層L文化層 母岩別資料1



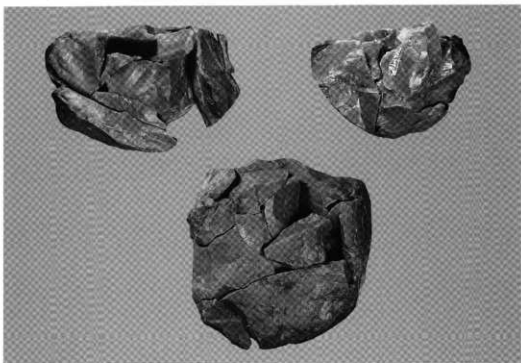
66. 第VI層L文化層 母岩別資料 2



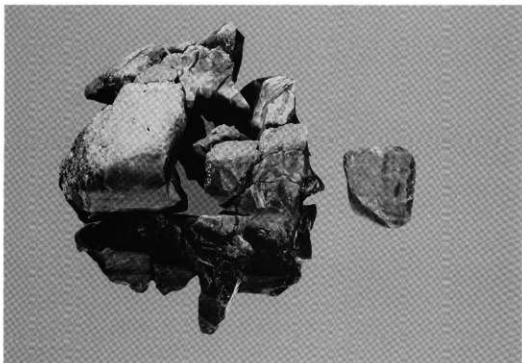
67. 第VI層L文化層 母岩別資料 4



68. 第VI層L文化層 母岩別資料9



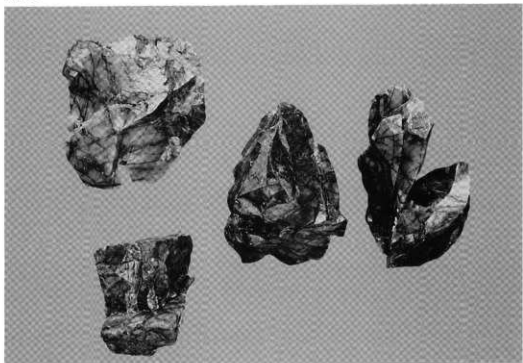
69. 第VI層L文化層 母岩別資料10(上:側体分割、下:全体)



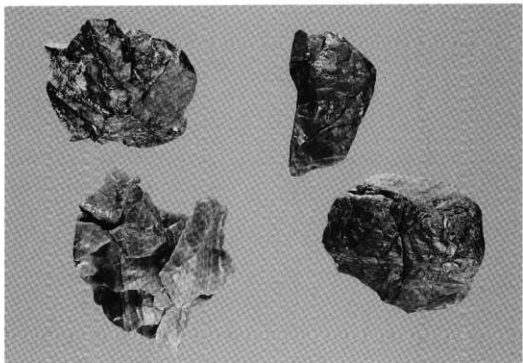
70. 第VI層L文化層 母岩別資料11



71. 第VI層L文化層 母岩別資料12



72. 第VI層L文化層 母岩別資料13



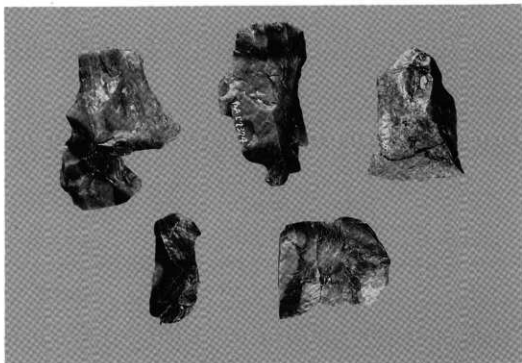
73. 第VI層L文化層 母岩別資料14、15、16、17



74. 第Ⅶ層文化層の石器 (石器ブロック1)



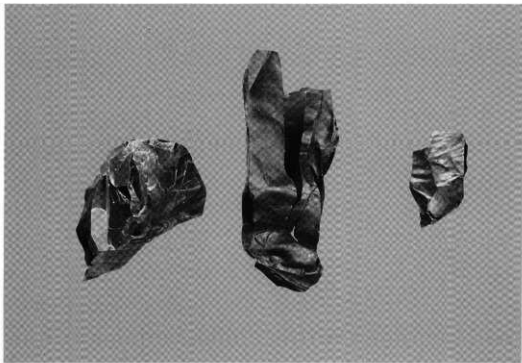
75. 第Ⅶ層文化層の石器 (石器ブロック4)



76. 第Ⅶ層文化層 母岩別資料 3



77. 第Ⅶ層文化層 母岩別資料 6

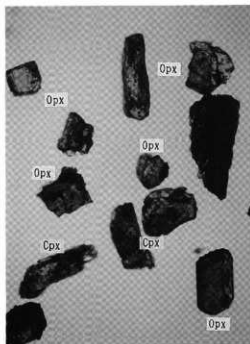


78. 第VII層文化層 母岩別資料7

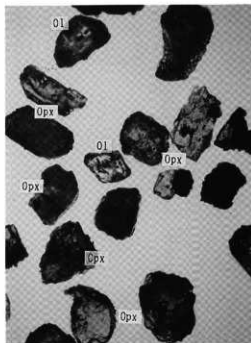


79. 遺跡から御嶽山を望む

付録図版 1



1. 重鉱物 (C-7区: 1)



2. 重鉱物 (C-7区: 11)



3. AT火山ガラス (C-7区: 17)

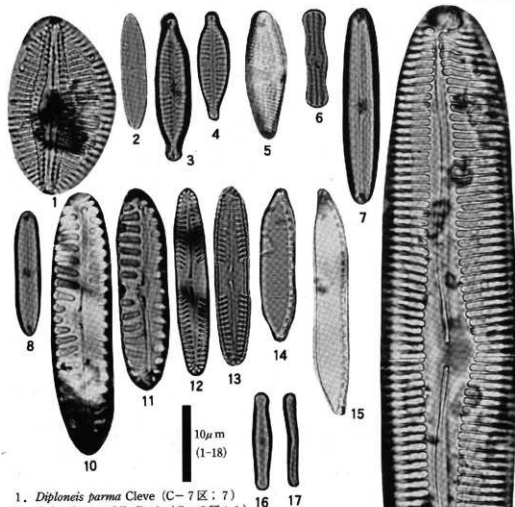


4. 軽鉱物 (C-7区: 29)

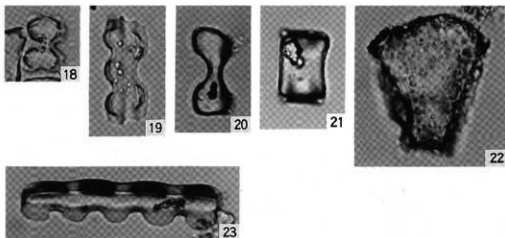
鉱物 Ol: カンラン石. Opx: 斜方輝石. Cpx: 長石.

0.5mm





1. *Diploneis parma* Cleve (C-7区: 7)
2. *Caloneis aerophila* Bock (C-7区: 1)
3. *Gomphonema angustatum* (Kuetz.) Rabenhorst (露頭②: 6)
4. *Gomphonema parvulum* Kuetzing (露頭②: 9)
5. *Navicula mutica* Kuetzing (露頭②: 9)
6. *Navicula contenta* Grunow (露頭②: 5)
7. *Neidium alpinum* Hustedt (C-7区: 1)
8. *Neidium alpinum* Hustedt (C-7区: 1)
9. *Pinnularia viridiformis* Krammer (C-7区: 7)
10. *Pinnularia borealis* Ehrenberg (露頭②: 11)
11. *Pinnularia borealis* Ehrenberg (露頭②: 11)
12. *Pinnularia subcapitata* Gregory (露頭②: 11)
13. *Pinnularia subcapitata* Gregory (露頭②: 11)
14. *Hantzschia amphioxys* (Ehr.) Grunow (C-7区: 1)
15. *Nitzschia brevissima* Grunow (露頭②: 10)
16. *Achnanthes minutissima* Kuetzing (露頭②: 5)
17. *Achnanthes minutissima* Kuetzing (露頭②: 5)



18. イネ属短細胞珪酸体 (C-7区; 1) 21. タケ亜科短細胞珪酸体 (C-7区; 1)
19. キビ属短細胞珪酸体 (C-7区; 1) 22. タケ亜科機動細胞珪酸体 (C-7区; 11)
20. ススキ属短細胞珪酸体 (C-7区; 1) 23. イチゴツナキ亜科短細胞珪酸体 (露頭④; 2)

植物珪酸体

國學院大學文学部考古学実習報告 第31集

柳又遺跡 A 地点
第7次発掘調査報告書

1997年3月25日 印刷

1997年3月31日 発行

監修 小林 達雄

構成・編集 宮尾 亨

発行 國學院大學文学部
考古学研究室

〒150 東京都渋谷区東四丁目10番28号

電話 03(5466)0247・0248

印刷 佛エイコープリント
