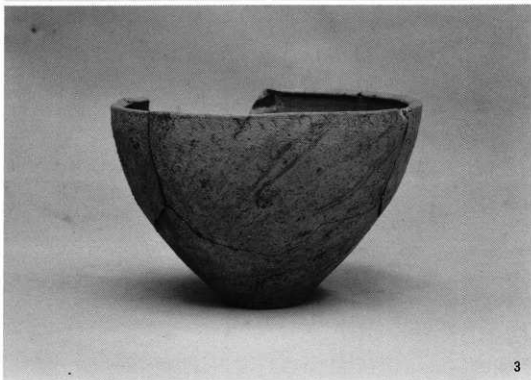
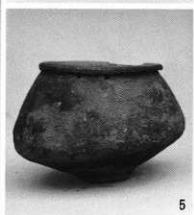




1—S K—3203出土土器、2—S K—3109出土土器

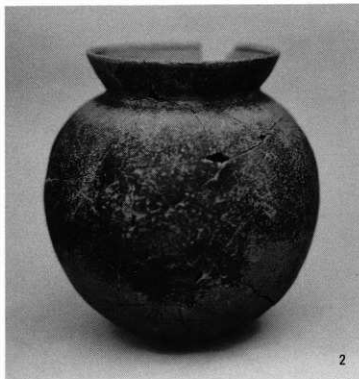


1-S K-1102出土土器、2-S K-1103出土土器、3-S K-3107出土土器

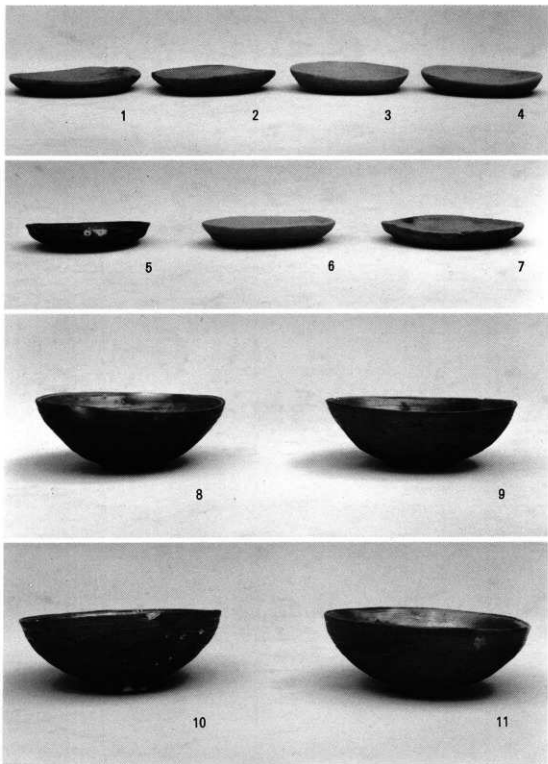


1・3・5-S D-2103出土土器、2・4-S D-2103A出土土器

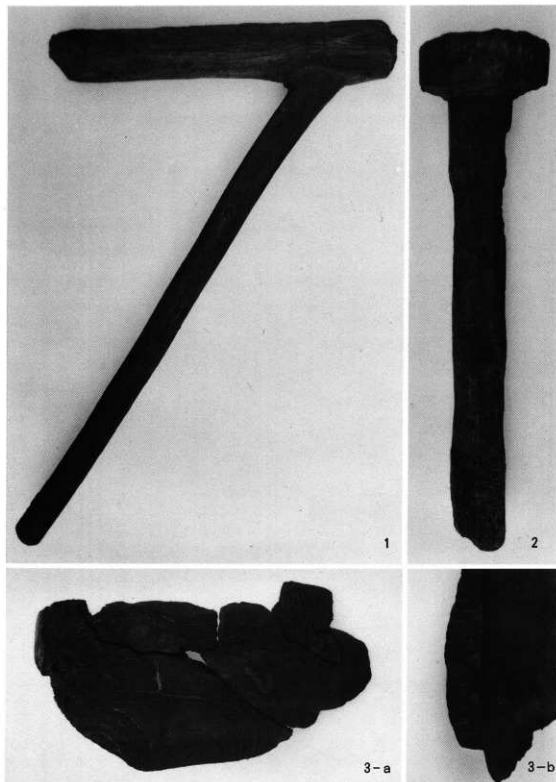




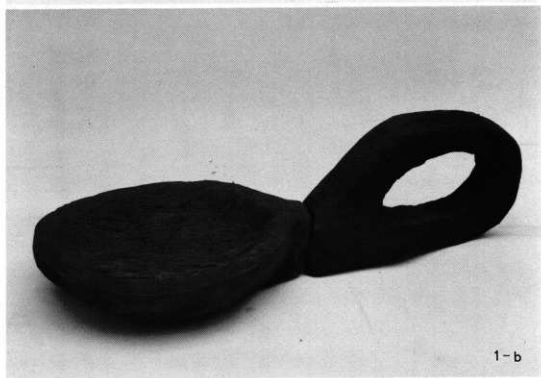
1・2-S K-2106出土土器、3・4-S D-1101出土土器



1 ~ 5 · 8 · 9 - S K - 2004 中層出土土器、6 · 7 · 10 · 11 - S K - 2004 下層出土土器
1 ~ 4 · 5 · 6 - 土師皿、5 - 瓦器皿、8 ~ 11 - 瓦器碗



1—手斧柄未成品、2—建築材、3—a・b—杓子・杓子部分
1—S K—1102出土、2—S K—3201出土、3—S D—1201出土



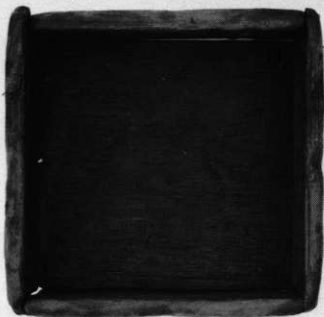
1-a・b-木製杓子未成品 SK-2116出土



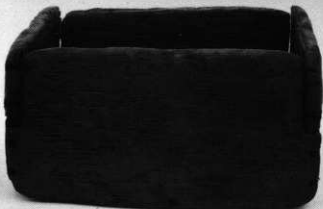
1



2

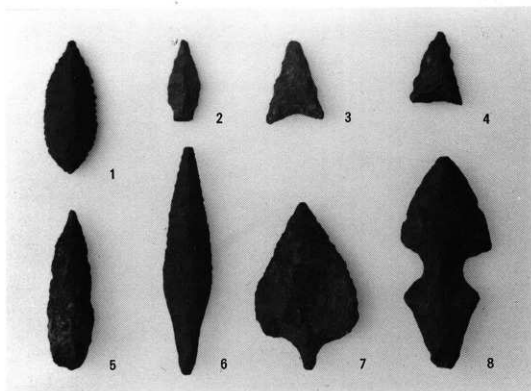


3-a

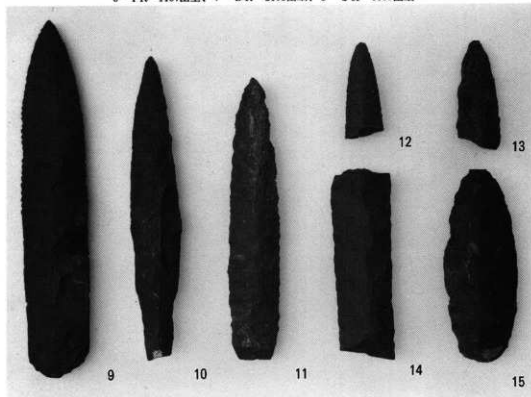


3-b

1・2—横櫛、3—柶
1～3—S K-2004出土



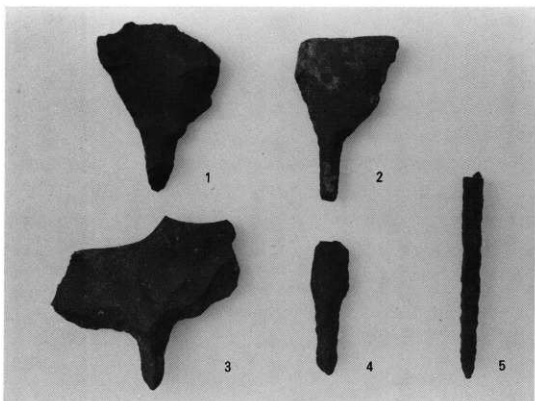
1～8—石鏃 1—SD-1201出土、2—Pit-2106出土、3・5—包含層出土、4—SK-2113出土
6—Pit-1167出土、7—SK-2103出土、8—SK-1109出土



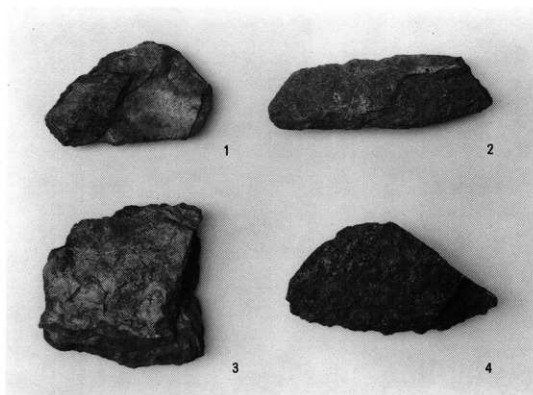
9～15—石劍・尖頭器 14—SK-1109出土、9—SK-2106出土、10—SK-3105出土
11～13・15—包含層他出土



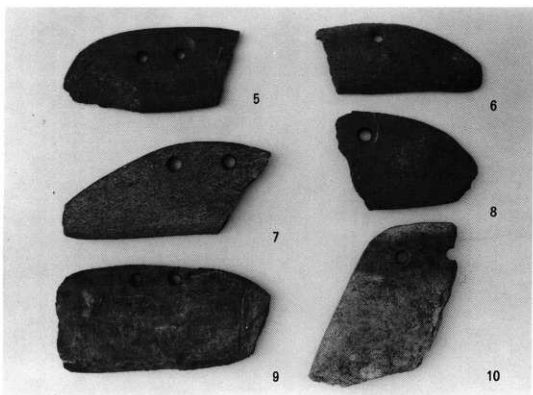
a. 第2トレンチ南端サスカイト石核・剥片集中区



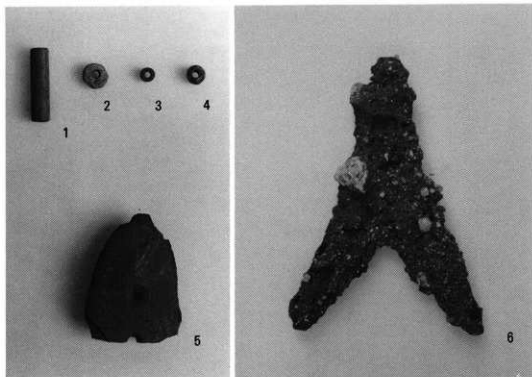
1～5—石錘 1—SK-2116出土、2・3—表探・包含層、4—SK-2103出土、5—SK-2102出土



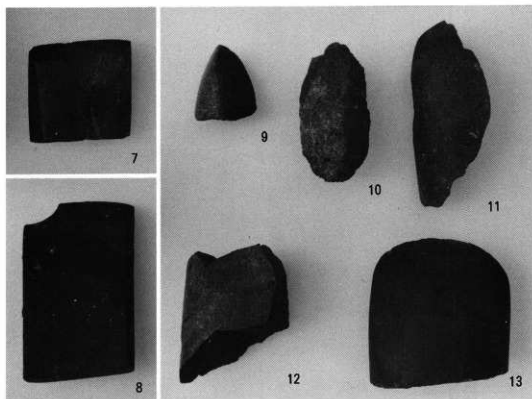
1~4—石應丁未成品
1・2 包含層出土、3—SK-2002出土、4—SD-2108出土



5~10—石應丁製品
5—SK-3115出土、6・9—SK-2104出土、7—SD-2102出土、8—SK-2116出土、10—SD-2111

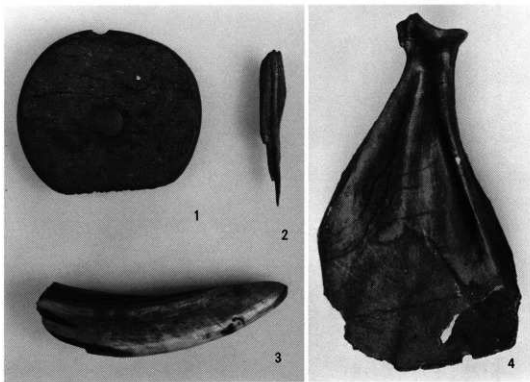


1～4—管玉・白玉・ガラス玉、5—磨製石鏃、6—鉄鏃

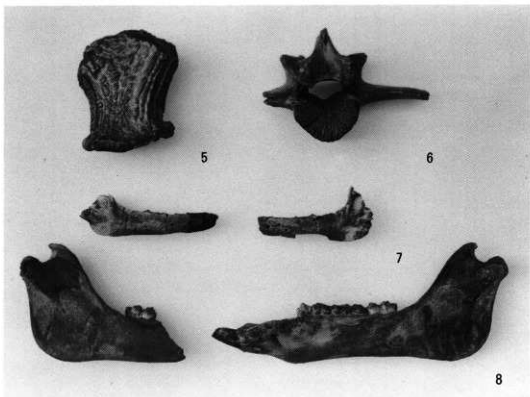


7・8—扁平片刃石斧、9～13—大型蛤刃石斧

1・9・12—包含層出土、2・3・6—SK-2004出土、4—SD-2001出土、5—SD-2004出土
7—SK-2103出土、8—SK-1102出土、10—SK-1108出土、11—SD-2111出土
13—SD-1201出土

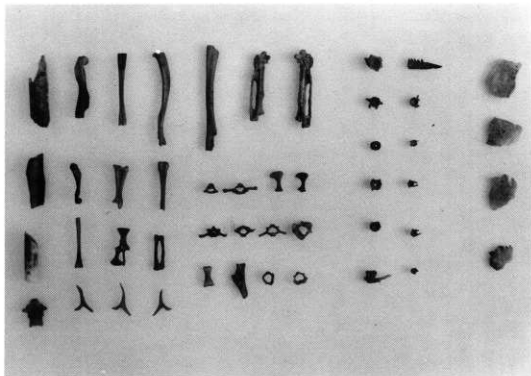


1—骨製紡錘車、2・3—加工のある骨・牙、4—イノシシ肩甲骨

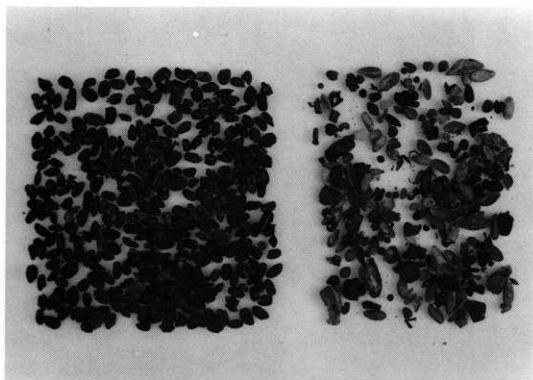


5～8—鹿角・イノシシ下顎骨他

1—S K-2104出土、2—S K-1102出土、3—S K-2116出土、4～8—S K-2103出土



a. S K-2108出土小動物骨（カエル・魚骨・魚鱗他）



b. S K-2108出土種子（炭化米他）

田原本町埋蔵文化財調査概要 7
—昭和36年度唐古・縄遺跡第26次
発掘調査概報—

昭和 62 年 3 月 31 日

発 行 田原本町教育委員会
印 刷 明新印刷株式会社