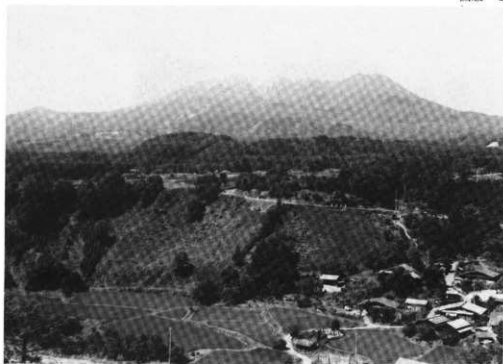
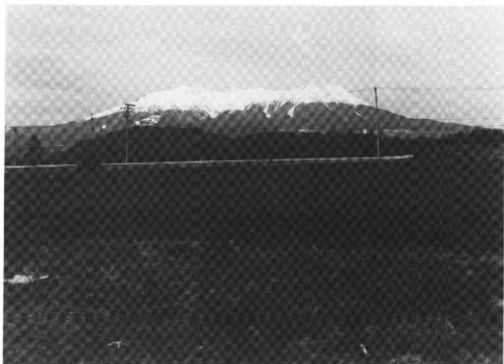


写真図版



柳又原の地形と遺跡（西野川の対岸より望む）



遺跡より御岳山を望む



柳又遺跡A地点現状

遺跡現状（西側より望む）



遺跡現状（南側より望む）





遺跡北側の沢



柳又遺跡B地点現状

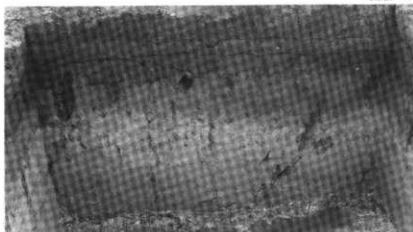
図版 4



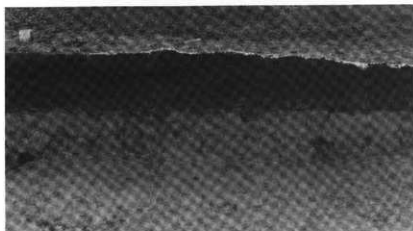
遺跡付近の露頭



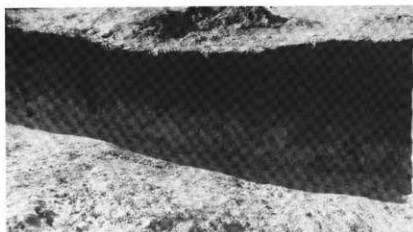
間田中学校付近の露頭



基本層序 (A-22区)

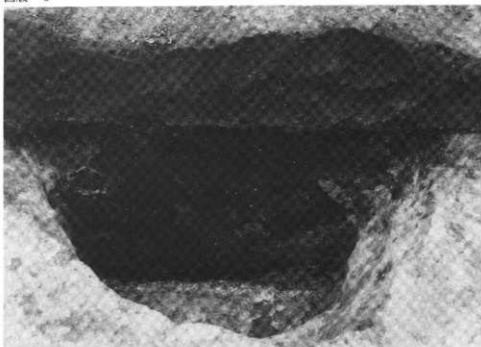


調査区の土層堆積状況 (B-15区)



旧地形の傾斜と土層堆積 (A-16区)

図版 6



土坑



土壌サンプリング (A-22区)



細石刃核素材(4)の出土層位



第V層における遺物出土状況



第VI層上部における遺物出土状況

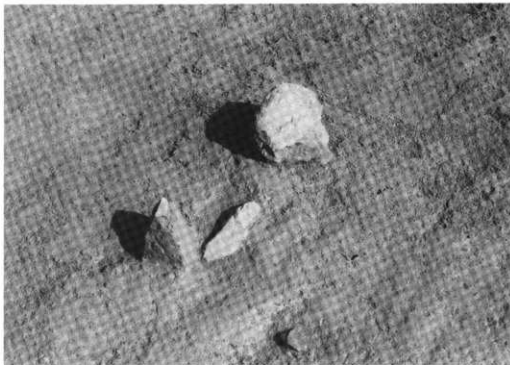
図版 8



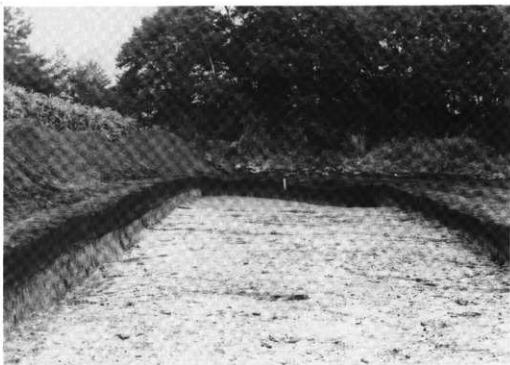
礫群



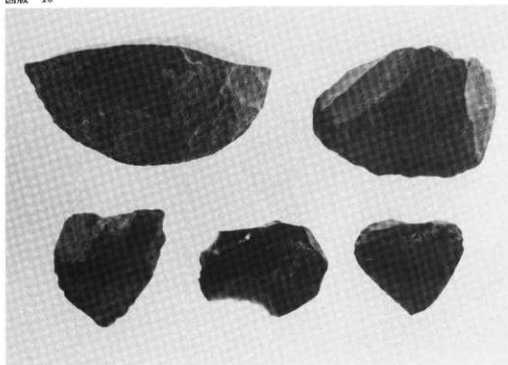
礫群周辺における遺物出土状況



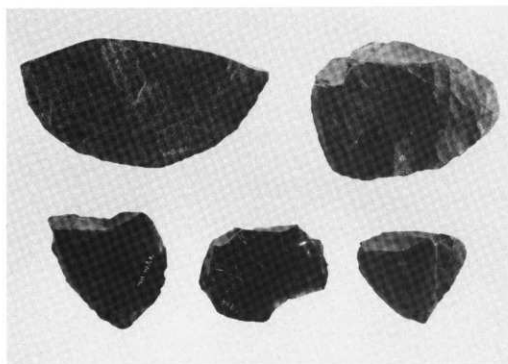
石核と礫の出土状況



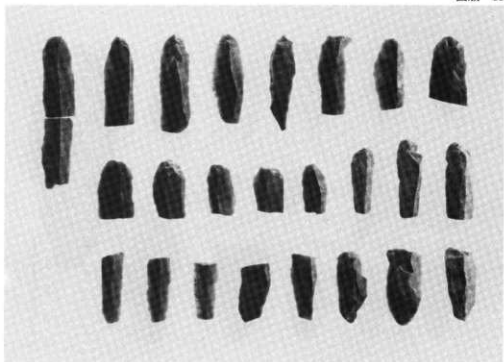
第1次調査終了時の状況（第VI層上部）



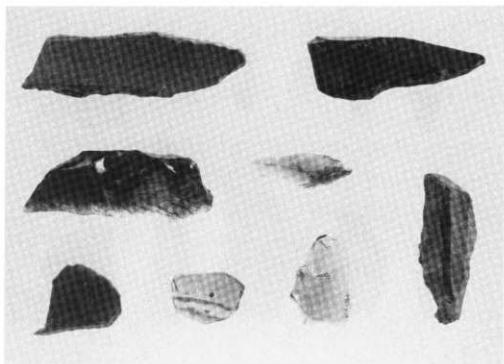
細石刀杖・細石刀杖素材



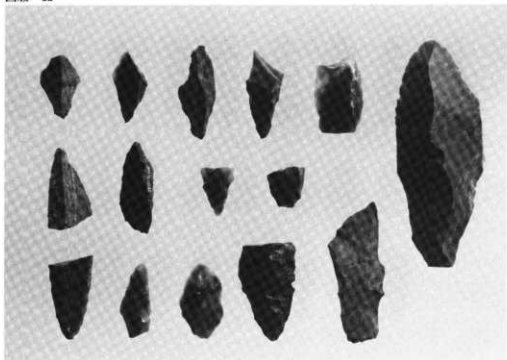
同裏面



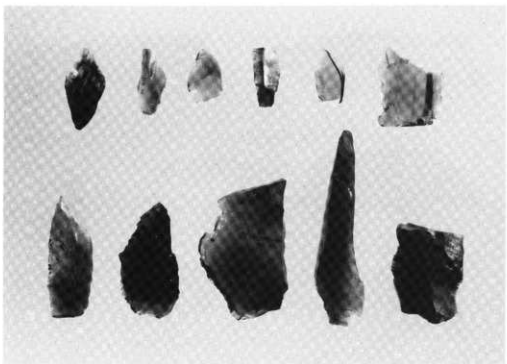
細石刀



削片・細石刀核調整剥片



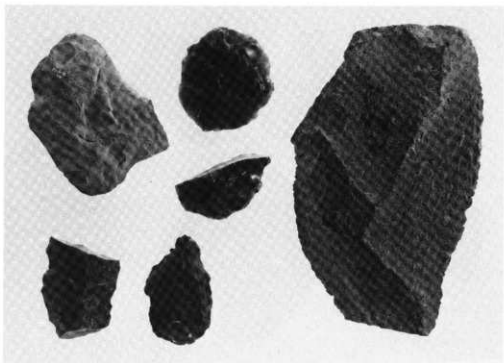
ナイフ形石器



ナイフ形石器・形器



槍先形尖頭器



両面調整石器・剥片



图 1

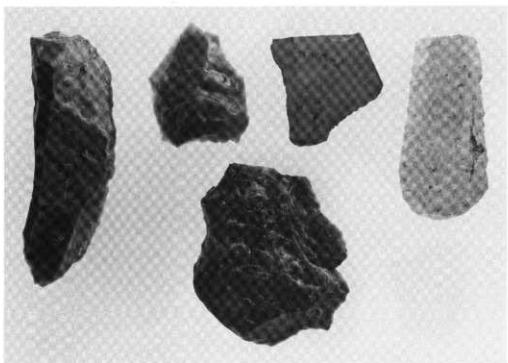
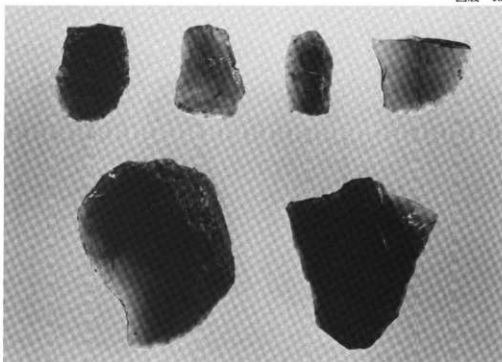
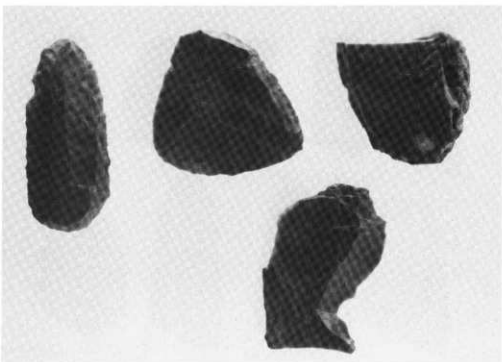


图 2



石器



母岩別資料D

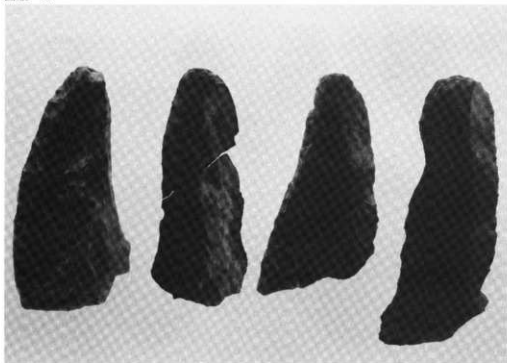


图 20

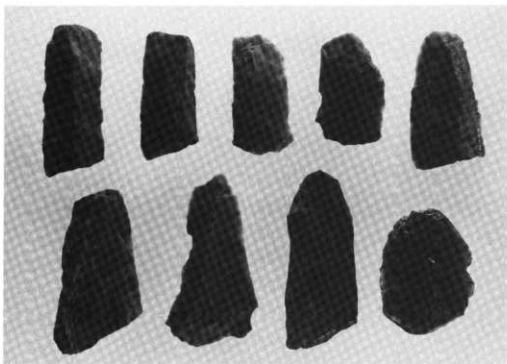
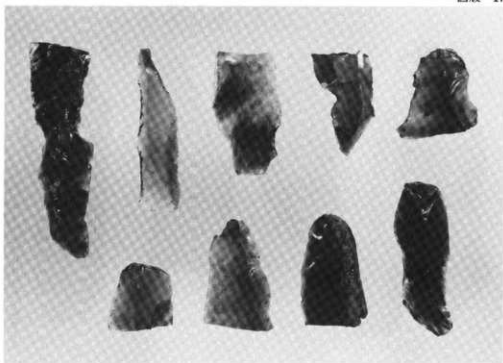
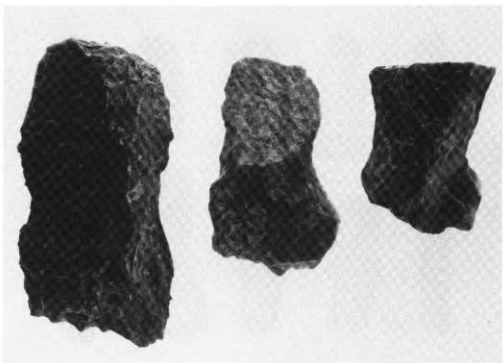


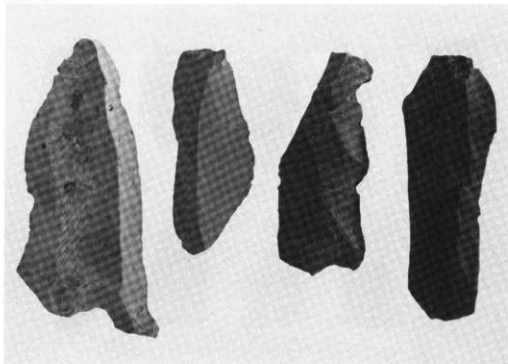
图 22



快入石器·石刀状切片



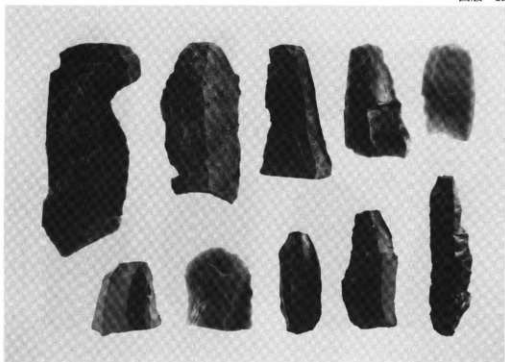
快入石器



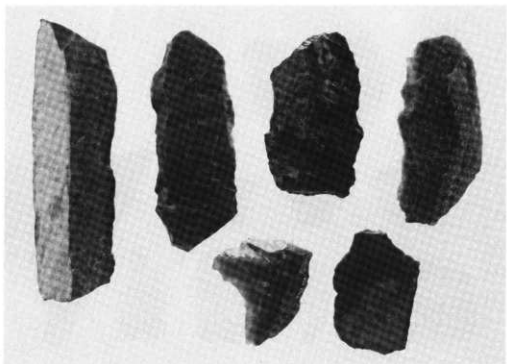
石刃



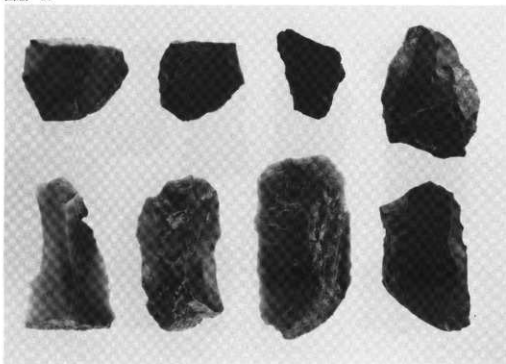
石刃·石刃状剥片



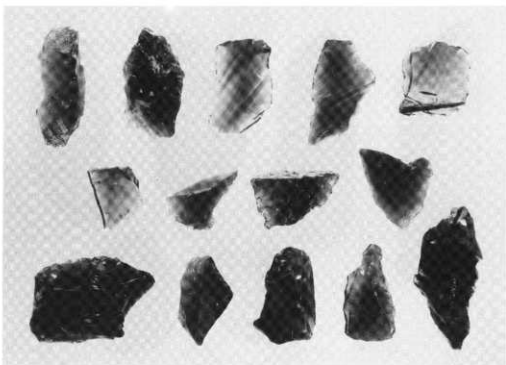
石刀·石刃状切片



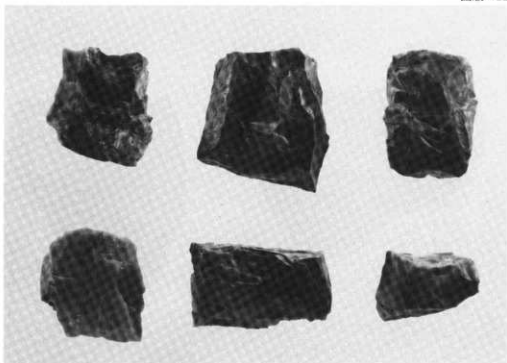
二次調整切片



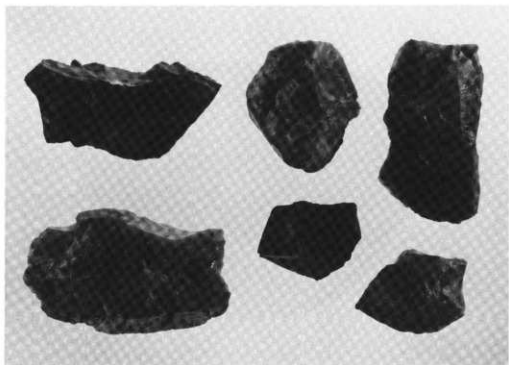
二次調整剝片



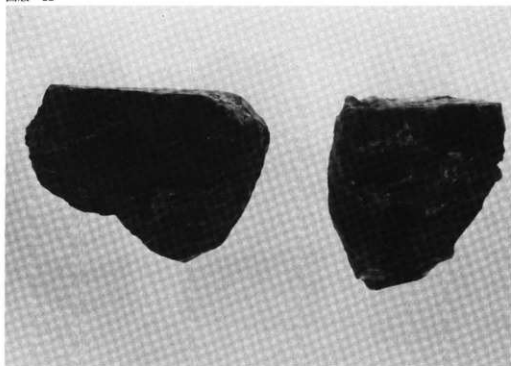
二次調整剝片



石核



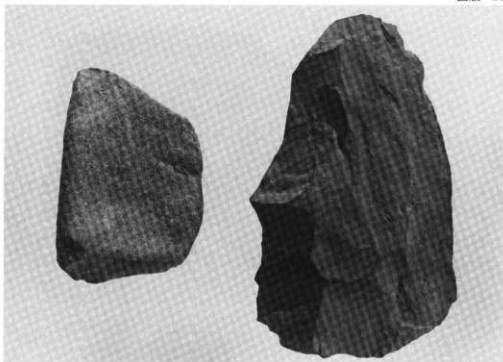
石核



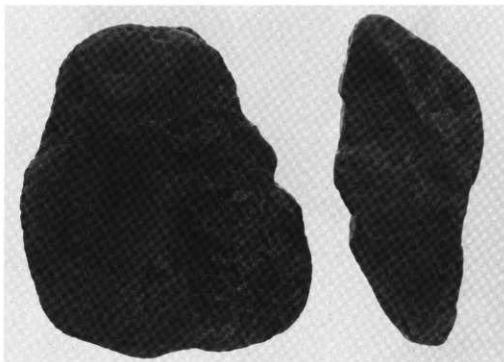
石核



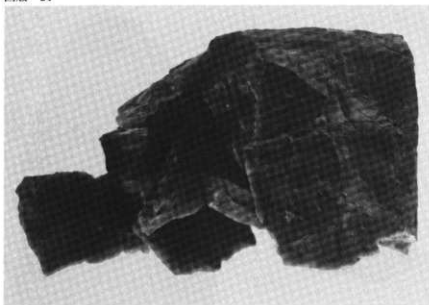
石核



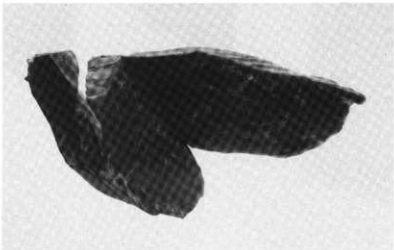
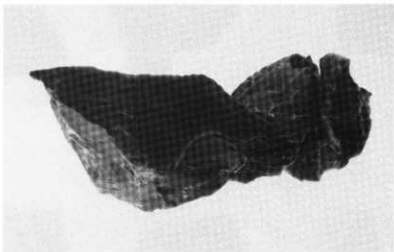
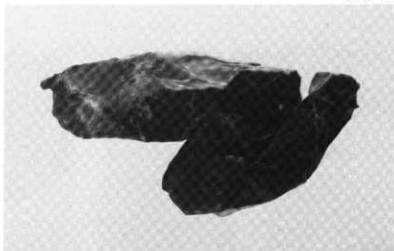
燧石・石核



素材礫



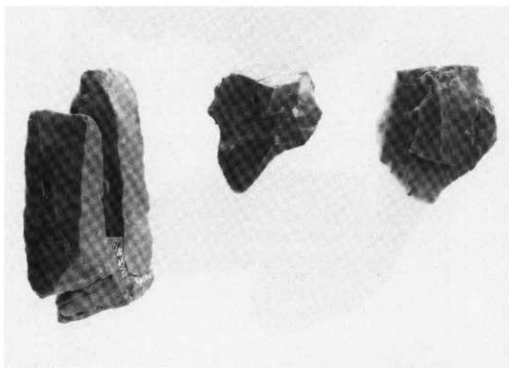
母岩別資料A 接合資料



母岩別資料E 接合資料



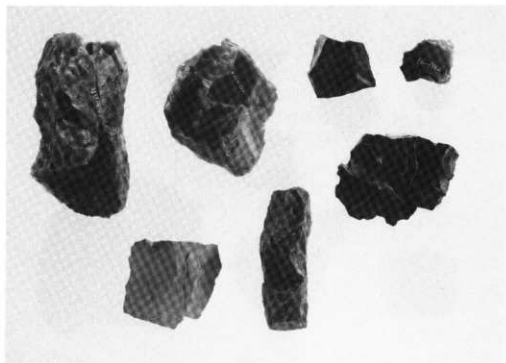
母岩別資料 E



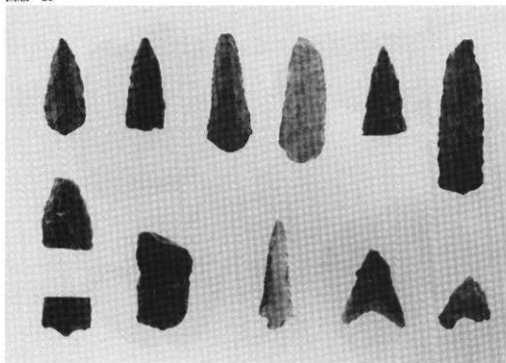
母岩別資料 B



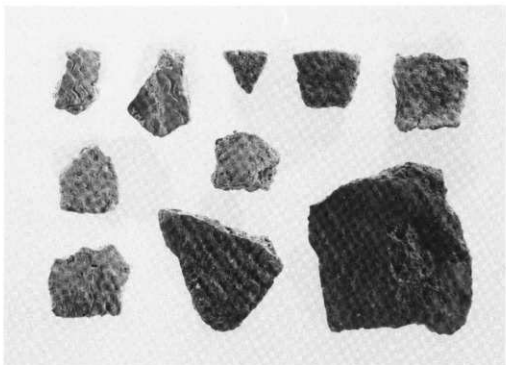
母岩別資料 C



接合資料



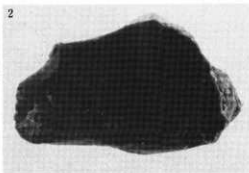
縄文時代の石器



縄文土器



1



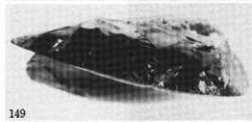
2



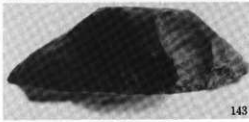
5



142



149



143



164



184

石器の細部



調査風景



调查風景

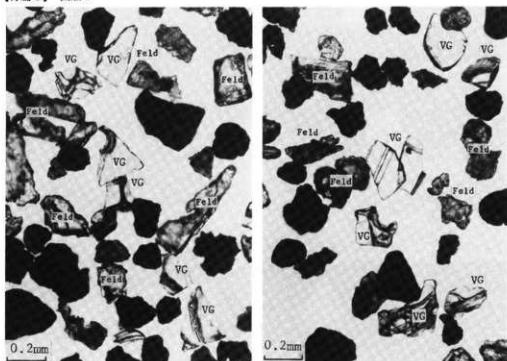


整理作業風景



整理作業風景

【付録1】 図版1



試料中の軽鉱物 (試料番号14) VG: 火山ガラス Feld: 長石

國學院大学文学部考古学実習報告 第19集

柳又遺跡A地点
—第1次発掘調査報告書—

1990年3月31日 発行

編集 小林 達雄

発行 國學院大学文学部
考古学研究室

〒150 東京都渋谷区東4丁目10番28号
電話 03 (409) 0111

印刷 鶴ナカバヤシ
