

the 1990s, the number of people who have been employed in the public sector has increased in all countries. The increase in public sector employment has been particularly rapid in the United Kingdom, where the public sector has grown from 10.5% of the total labour force in 1970 to 17.5% in 1995 (see Figure 1).

There are a number of reasons for the increase in public sector employment. One reason is that the public sector has become a more important part of the economy. In many countries, the public sector has become a major employer, particularly in the service sector. Another reason is that the public sector has become a more attractive place to work. This is due to a number of factors, including the fact that the public sector is often seen as a more stable and secure place to work than the private sector.

There are a number of reasons for the increase in public sector employment. One reason is that the public sector has become a more important part of the economy. In many countries, the public sector has become a major employer, particularly in the service sector. Another reason is that the public sector has become a more attractive place to work. This is due to a number of factors, including the fact that the public sector is often seen as a more stable and secure place to work than the private sector.

There are a number of reasons for the increase in public sector employment. One reason is that the public sector has become a more important part of the economy. In many countries, the public sector has become a major employer, particularly in the service sector. Another reason is that the public sector has become a more attractive place to work. This is due to a number of factors, including the fact that the public sector is often seen as a more stable and secure place to work than the private sector.

There are a number of reasons for the increase in public sector employment. One reason is that the public sector has become a more important part of the economy. In many countries, the public sector has become a major employer, particularly in the service sector. Another reason is that the public sector has become a more attractive place to work. This is due to a number of factors, including the fact that the public sector is often seen as a more stable and secure place to work than the private sector.

There are a number of reasons for the increase in public sector employment. One reason is that the public sector has become a more important part of the economy. In many countries, the public sector has become a major employer, particularly in the service sector. Another reason is that the public sector has become a more attractive place to work. This is due to a number of factors, including the fact that the public sector is often seen as a more stable and secure place to work than the private sector.

There are a number of reasons for the increase in public sector employment. One reason is that the public sector has become a more important part of the economy. In many countries, the public sector has become a major employer, particularly in the service sector. Another reason is that the public sector has become a more attractive place to work. This is due to a number of factors, including the fact that the public sector is often seen as a more stable and secure place to work than the private sector.

There are a number of reasons for the increase in public sector employment. One reason is that the public sector has become a more important part of the economy. In many countries, the public sector has become a major employer, particularly in the service sector. Another reason is that the public sector has become a more attractive place to work. This is due to a number of factors, including the fact that the public sector is often seen as a more stable and secure place to work than the private sector.

奈良県磯城郡田原本町

唐古・鍵遺跡 I

— 範囲確認調査 —

写真図版編



2007年3月

田原本町教育委員会

图 版 目 次

- 图版 1 南地区 (第 61 次调查 遗構 1)
1. 遺跡全景
 2. 調査区全景
- 图版 2 南地区 (第 61 次調査 遺構 2)
1. 弥生時代下層遺構 完掘状況
 2. 弥生時代下層遺構 完掘状況
 3. 弥生時代上層遺構 完掘状況
 4. 弥生時代上層遺構 完掘状況
- 图版 3 南地区 (第 61 次調査 遺構 3)
1. 弥生時代下層遺構 南半 完掘状況
 2. S K-151・S D-152 土層断面
 3. S K-151 第 1 層 碧玉 出土状況
- 图版 4 南地区 (第 61 次調査 遺構 4)
1. S K-152 土層断面
 2. S K-152 第 2 層 出土状況
 3. S K-153 土層断面
- 图版 5 南地区 (第 61 次調査 遺構 5)
1. S K-153 第 2 層 出土状況
 2. S D-201A 完掘状況
 3. S D-201B 完掘状況
- 图版 6 南地区 (第 61 次調査 遺構 6)
1. 弥生時代下層遺構 北半 完掘状況
 2. S D-151A 完掘状況
 3. S D-151B・151B S 完掘状況
- 图版 7 南地区 (第 61 次調査 遺構 7)
1. S D-151B N 第 8 層 出土状況
 2. S D-151B N 第 8 層 出土状況
- 图版 8 南地区 (第 61 次調査 遺構 8)
1. S D-151C N 完掘状況
 2. S D-151C S 完掘状況
 3. S D-151C S 第 7 層 出土状況
- 图版 9 南地区 (第 61 次調査 遺構 9)
1. S D-151 完掘状況
 2. S D-151 完掘状況
 3. S D-151 土層断面
- 图版 10 南地区 (第 61 次調査 遺構 10)
1. S K-108 完掘状況
 2. S K-108 土層 完掘状況
 3. S K-108 土層 第 1 層 出土状況
- 图版 11 南地区 (第 61 次調査 遺構 11)
1. S K-115 完掘状況
 2. S K-118 完掘状況
 3. S K-118 第 6 層 出土状況
- 图版 12 南地区 (第 61 次調査 遺構 12)
1. S K-129 土層断面
 2. S K-140 完掘状況
 3. S K-142 第 4 層 出土状況
- 图版 13 南地区 (第 61 次調査 遺構 13)
1. S D-107 完掘状況
 2. S D-103B-108 完掘状況
 3. S D-103B-108 完掘状況
- 图版 14 南地区 (第 61 次調査 遺構 14)
1. S D-105B-106B 完掘状況
 2. S D-105B-106B 土層断面
- 图版 15 南地区 (第 61 次調査 遺構 15)
1. S D-106B 完掘状況
 2. S D-105B 完掘状況
 3. S D-105B 第 6 層 白礫 出土状況
- 图版 16 南地区 (第 61 次調査 遺構 16)
1. S D-109 完掘状況
 2. S D-113 完掘状況
 3. S D-115 完掘状況
- 图版 17 南地区 (第 61 次調査 遺構 17)
1. S B-101 完掘状況
 2. Pit-1180
 3. Pit-1199
 4. Pit-1187
 5. Pit-1200
- 图版 18 南地区 (第 61 次調査 遺構 18)
1. S K-124 完掘状況・Pit-1153 土層断面
 2. S K-116 完掘状況
 3. S D-114 完掘状況
- 图版 19 南地区 (第 61 次調査 遺構 19)
1. S K-117-123 完掘状況
 2. S K-117 第 1 層 出土状況
 3. S K-117 第 1 層 出土状況
- 图版 20 南地区 (第 61 次調査 遺構 20)
1. S K-106 完掘状況
 2. S K-106 第 4 層 出土状況
 3. S K-106 第 3 層 出土状況
- 图版 21 南地区 (第 61 次調査 遺構 21)
1. S K-126 完掘状況
 2. S K-127 完掘状況
 3. S K-131 第 2 層 出土状況
- 图版 22 南地区 (第 61 次調査 遺構 22)
1. S K-136 完掘状況
 2. S K-137 完掘状況
 3. S K-138 完掘状況
- 图版 23 南地区 (第 61 次調査 遺構 23)
1. S D-101B-102B 完掘状況
 2. S D-101B-102B 土層断面
- 图版 24 南地区 (第 61 次調査 遺構 24)

1. S D-101 B 完掘狀況
2. S D-101 B 土層断面
- 図版 25 南地区 (第 61 次調査 遺構 25)
1. S D-102 B 完掘狀況
2. S D-102 B 土層断面
- 図版 26 南地区 (第 61 次調査 遺構 26)
1. S D-101 B-102 B 第 5 層 出土狀況
2. S D-101 B-102 B 第 4 層 出土狀況
3. S D-101 B-102 B 第 4 層 出土狀況
- 図版 27 南地区 (第 61 次調査 遺構 27)
1. S D-101 B 第 6 層 錐型外枠 出土狀況
2. S D-101 B 第 4 層 出土狀況
3. S D-101 B 第 4 層 錐型外枠 出土狀況
- 図版 28 南地区 (第 61 次調査 遺構 28)
1. S D-102 B 第 5 層 出土狀況
2. S D-102 B 第 5 層 錐型外枠 出土狀況
3. S D-102 B 第 5 層 錐型外枠 出土狀況
- 図版 29 南地区 (第 61 次調査 遺構 29)
1. S D-104-107 完掘狀況
2. S D-104 完掘狀況
3. S D-104 第 2 層 出土狀況
- 図版 30 南地区 (第 61 次調査 遺構 30)
1. S B-102 完掘狀況
2. Pit-120 土層断面
3. Pit-133 土層断面
- 図版 31 南地区 (第 61 次調査 遺構 31)
1~6. Pit-134 調査狀況
7~8. Pit-177 調査狀況
- 図版 32 南地区 (第 61 次調査 遺構 32)
1~4. Pit-177 調査狀況
5~8. Pit-244 調査狀況
- 図版 33 南地区 (第 61 次調査 遺構 33)
1. 調査区南半 柱穴群 完掘狀況
2. 調査区南半 柱穴群 完掘狀況
3. 調査区南半 柱穴群 完掘狀況
- 図版 34 南地区 (第 61 次調査 遺構 34)
1. Pit-182 礎板 検出狀況
2. Pit-182 出土狀況
3. Pit-187 礎板 検出狀況
- 図版 35 南地区 (第 61 次調査 遺構 35)
1. Pit-202 柱根 検出狀況
2. Pit-203 下位礎板 検出狀況
3. Pit-203 上位礎板 検出狀況
- 図版 36 南地区 (第 61 次調査 遺構 36)
1. S X-101 検出狀況
2. S X-102 検出狀況
3. S X-102 検出狀況
- 図版 37 南地区 (第 61 次調査 遺構 37)
1. S K-103 完掘狀況
2. S K-105 完掘狀況
3. S K-109-110-113-114 完掘狀況
- 図版 38 南地区 (第 61 次調査 遺構 38)
1. S K-107 完掘狀況
2. S K-107 第 5 層 出土狀況
- 図版 39 南地区 (第 61 次調査 遺構 39)
1. S K-107 第 5 層 出土狀況
2. S K-107 第 4 (F) 層 出土狀況
3. S K-107 第 4 (下) 層 出土狀況
- 図版 40 南地区 (第 61 次調査 遺構 40)
1. S D-101-102 完掘狀況
2. S D-101-102 完掘狀況
3. S D-101-102 検出狀況
- 図版 41 南地区 (第 61 次調査 遺構 41)
1. S D-103 完掘狀況
2. S D-103 完掘狀況
3. S T-101 完掘狀況
- 図版 42 南地区 (第 61 次調査 遺構 42)
1. S D-105 完掘狀況
2. S D-106 完掘狀況
3. 落ち込み I・II 完掘狀況
- 図版 43 南地区 (第 65 次調査 遺構 1)
1. 遺跡全景
2. 調査区全景
- 図版 44 南地区 (第 65 次調査 遺構 2)
1. 弥生時代下層遺構 完掘狀況
2. 弥生時代上層遺構 完掘狀況
- 図版 45 南地区 (第 65 次調査 遺構 3)
1. 弥生時代下層遺構 完掘狀況
2. 弥生時代下層遺構 完掘狀況
3. 弥生時代上層遺構 検出狀況
- 図版 46 南地区 (第 65 次調査 遺構 4)
1. S K-201 完掘狀況
2. S K-202 完掘狀況
3. S D-201 完掘狀況
- 図版 47 南地区 (第 65 次調査 遺構 5)
1. S D-202 E 土層断面
2. S D-202 E 第 6 (下) 層 出土狀況
3. S D-151 S 土層断面
- 図版 48 南地区 (第 65 次調査 遺構 6)
1. S D-151 N 土層断面
2. Pit-201 土層断面
3. Pit-202 土層断面
- 図版 49 南地区 (第 65 次調査 遺構 7)
1. 調査区東側 弥生時代中期中葉遺構集中区 完掘狀況
2. 調査区東側 弥生時代中期中葉遺構集中区 完掘狀況
- 図版 50 南地区 (第 65 次調査 遺構 8)
1. S K-110 完掘狀況
2. S K-110 土層断面

- 3.S K-112 完掘狀況
- 圖版 51 南地区 (第 65 次調査 遺構 9)
- 1.S K-112 土層断面
 - 2.S K-122 第 1 層 出土狀況
 - 3.S K-127 土層断面
- 圖版 52 南地区 (第 65 次調査 遺構 10)
- 1.S K-130 土層断面
 - 2.S K-135 完掘狀況
 - 3.S K-135 土層断面
- 圖版 53 南地区 (第 65 次調査 遺構 11)
- 1.S K-137 完掘狀況
 - 2.S K-140 土層断面
 - 3.S D-121-S K-141 完掘狀況
- 圖版 54 南地区 (第 65 次調査 遺構 12)
- 1.S K-141 完掘狀況
 - 2.S K-141 第 3 層 出土狀況
 - 3.S K-141 土層断面
- 圖版 55 南地区 (第 65 次調査 遺構 13)
- 1.S K-142-143 完掘狀況
 - 2.S K-142-143 土層断面
 - 3.S K-143 第 2 層 出土狀況
- 圖版 56 南地区 (第 65 次調査 遺構 14)
- 1.S K-160 完掘狀況
 - 2.S K-160 第 4 層 出土狀況
 - 3.S K-165 完掘狀況
- 圖版 57 南地区 (第 65 次調査 遺構 15)
- 1.S K-177 完掘狀況
 - 2.S D-112-113 完掘狀況
 - 3.S D-114 完掘狀況
- 圖版 58 南地区 (第 65 次調査 遺構 16)
- 1.S D-105-105B 完掘狀況
 - 2.S D-105-105B-118 完掘狀況
 - 3.S D-105-105B-118 完掘狀況
- 圖版 59 南地区 (第 65 次調査 遺構 17)
- 1.S D-105-118-121 完掘狀況
 - 2.S D-105-118 完掘狀況
 - 3.S D-105 第 3 層 出土狀況
- 圖版 60 南地区 (第 65 次調査 遺構 18)
- 1.S D-105 第 3 層 出土狀況
 - 2.S D-105-105B 土層断面
 - 3.S D-116-117 完掘狀況
- 圖版 61 南地区 (第 65 次調査 遺構 19)
- 1.S D-116-117 土層断面
 - 2.S D-118-127 檢出狀況
 - 3.S D-118 土層断面
- 圖版 62 南地区 (第 65 次調査 遺構 20)
- 1.S B-101 完掘狀況
 - 2.S D-101 檢出狀況
- 圖版 63 南地区 (第 65 次調査 遺構 21)
- 1.S B-101 檢出狀況

- 2.S B-101 檢出狀況
- 圖版 64 南地区 (第 65 次調査 遺構 22)
- 1.S D-124 完掘狀況
 - 2.S D-124-125 完掘狀況
 - 3.S B-101 北東部傾溝 檢出狀況
- 圖版 65 南地区 (第 65 次調査 遺構 23)
- 1.S B-101 北東部傾溝 檢出狀況
 - 2.S K-136 完掘狀況
 - 3.S K-136 土層断面
- 圖版 66 南地区 (第 65 次調査 遺構 24)
- 1.Pit-107B 土層断面
 - 2.Pit-108B 土層断面
 - 3.Pit-153B 土層断面
- 圖版 67 南地区 (第 65 次調査 遺構 25)
- 1.Pit-171B 礎板 檢出狀況
 - 2.Pit-1105B 礎板 檢出狀況
 - 3.Pit-105B 出土狀況
- 圖版 68 南地区 (第 65 次調査 遺構 26)
- 1.調査区西側 弥生時代中期後葉遺構集中区
完掘狀況
 - 2.調査区西側 弥生時代中期後葉遺構集中区
完掘狀況
- 圖版 69 南地区 (第 65 次調査 遺構 27)
- 1.S K-107 完掘狀況
 - 2.S K-107 第 1 層 出土狀況
 - 3.S K-108 土層断面
- 圖版 70 南地区 (第 65 次調査 遺構 28)
- 1.S K-109 完掘狀況
 - 2.S K-109 第 3 層 出土狀況
 - 3.S K-109 第 1 層 出土狀況
- 圖版 71 南地区 (第 65 次調査 遺構 29)
- 1.S K-113 完掘狀況
 - 2.S K-114 完掘狀況
 - 3.S K-114 第 1 層 出土狀況
- 圖版 72 南地区 (第 65 次調査 遺構 30)
- 1.S K-117 完掘狀況
 - 2.S K-118 完掘狀況
 - 3.S K-118 土層断面
- 圖版 73 南地区 (第 65 次調査 遺構 31)
- 1.S K-123 第 2 層 出土狀況
 - 2.S K-124 土層断面
 - 3.S K-126 周辺
- 圖版 74 南地区 (第 65 次調査 遺構 32)
- 1.S K-128 土層断面
 - 2.S K-131 完掘狀況
 - 3.S K-131 土層断面
- 圖版 75 南地区 (第 65 次調査 遺構 33)
- 1.S K-132 土層断面
 - 2.S K-148-149 完掘狀況
 - 3.S K-148-149 檢出狀況

图版 76 南地区 (第 65 次调查 遗構 34)

1. 北坳Ⅲ 土坑群 完掘状况
2. 北坳Ⅲ 上坑群 完掘状况
3. S K-163 第 1 層 出土状况

图版 77 南地区 (第 65 次调查 遺構 35)

1. S K-165 第 1 層 出土状况
2. S K-167 第 1 層 出土状况
3. S K-174 完掘状况

图版 78 南地区 (第 65 次调查 遺構 36)

1. S D-106-107 完掘状况
2. S D-106-107 完掘状况
3. S D-106-107 土層断面

图版 79 南地区 (第 65 次调查 遺構 37)

1. S D-108 完掘状况
2. S D-108 第 1 層 出土状况
3. S D-108 土層断面

图版 80 南地区 (第 65 次调查 遺構 38)

1. S D 109 完掘状况
2. S D-109 第 1 層 出土状况
3. S D-110-111-115 完掘状况

图版 81 南地区 (第 65 次调查 遺構 39)

1. Pit-106 出土状况
2. Pit-108-109 出土状况
3. Pit-182 出土状况

图版 82 南地区 (第 65 次调查 遺構 40)

1. S X-103 完掘状况
2. S X-103 槽内 完掘状况
3. S X-103 檢出状况

图版 83 南地区 (第 65 次调查 遺構 41)

1. S K-106 完掘状况
2. S K-106 第 3 層 送風管 出土状况
3. S K-106 第 3 層 送風管 出土状况

图版 84 南地区 (第 65 次调查 遺構 42)

1. S K-105 完掘状况
2. S K-105 第 4 層 出土状况
3. S K-105 第 4 層 送風管 出土状况

图版 85 南地区 (第 65 次调查 遺構 43)

1. S K-105 第 4 層 筒型外枠 出土状况
2. S K-105 第 3 層 出土状况
3. S K-105 第 1-2 層 出土状况

图版 86 南地区 (第 65 次调查 遺構 44)

1. S K-105-115 完掘状况
2. S K-115 土層断面-第 5 層 出土状况

图版 87 南地区 (第 65 次调查 遺構 45)

1. S K-115 第 5 層 筒型外枠 出土状况
2. S K-115 第 5 層 卜骨 出土状况
3. S K-115 第 4 層 卜骨 出土状况

图版 88 南地区 (第 65 次调查 遺構 46)

1. S K-134 完掘状况
2. S K-134 第 7 層 出土状况

图版 89 南地区 (第 65 次调查 遺構 47)

1. S K-134 第 5 (下) 層下位 出土状况
2. S K-134 第 5 (下) 層上位 出土状况

图版 90 南地区 (第 65 次调查 遺構 48)

1. S K-134 第 3 層 出土状况
2. S K-134 第 2 層下位 出土状况
3. S K-134 第 2 層上位 出土状况

图版 91 南地区 (第 65 次调查 遺構 49)

1. S K-150 完掘状况
2. S K-150 第 2 層 出土状况
3. S K-150 第 1 層 出土状况

图版 92 南地区 (第 65 次调查 遺構 50)

1. S K-145 完掘状况
2. S K-155 完掘状况
3. S K-166 完掘状况

图版 93 南地区 (第 65 次调查 遺構 51)

1. S K-157 完掘状况
2. S K-157 第 1 層 出土状况
3. S K-157 第 1 層 送風管 出土状况

图版 94 南地区 (第 65 次调查 遺構 52)

1. S K-175 完掘状况
2. S K-175 土層断面
3. S D-104 第 1 層 筒型外枠 出土状况

图版 95 南地区 (第 65 次调查 遺構 53)

1. S D-123 完掘状况
2. S D-123 第 1 層 出土状况
3. S D-123 第 1 層 出土状况

图版 96 南地区 (第 65 次调查 遺構 54)

1. S D-123 第 1 層 筒型外枠 出土状况
2. Pit-101 出土状况
3. Pit-2121 筒型外枠 出土状况

图版 97 南地区 (第 65 次调查 遺構 55)

1. Pit-2122 出土状况
2. Pit-2173 出土状况
3. Pit-151 B 出土状况

图版 98 南地区 (第 65 次调查 遺構 56)

1. S X-104 完掘状况
2. S X-104 檢出状况

图版 99 南地区 (第 65 次调查 遺構 57)

1. S X-104 全景
2. S X-104 烧土面
3. S X-104 土層断面

图版 100 南地区 (第 65 次调查 遺構 58)

1. S K-101 完掘状况
2. S K-101 土層断面
3. S K-125 完掘状况

图版 101 南地区 (第 65 次调查 遺構 59)

1. S K-146 完掘状况
2. Pit-107 出土状况
3. Pit-107 出土状况

- 図版 102 南地区 (第 65 次調査 遺構 60)
 1. S T-101 完掘状況
 2. S T-101 第 1 層 出土状況
- 図版 103 南地区 (第 65 次調査 遺構 61)
 1. S T-101 第 1 層 出土状況
 2. S T-101(S D-101N・E) 第 1 層 出土状況
 3. S T-101(S D-101W・S) 第 1 層 出土状況
- 図版 104 南地区 (第 65 次調査 遺構 62)
 1. S T-101(S D-101W) 土層断面
 2. S T-101(S D-101N) 土層断面
 3. S T-102(S D-102) 第 1 層 出土状況
- 図版 105 南地区 (第 65 次調査 遺構 63)
 1. S T-102(S D-102) 第 1 層 出土状況
 2. S T-102(S D-102) 第 1 層 出土状況
 3. S T-102(S D-102) 第 1 (下) 層 出土状況
- 図版 106 南地区 (第 65 次調査 遺構 64)
 1. S X-101-102 完掘状況
 2. S X-101-102 検出状況
- 図版 107 南地区 (第 65 次調査 遺構 65)
 1. S X-101 棺内 完掘状況
 2. S X-102 棺内 完掘状況
 3. S X-101-102 完掘状況
- 図版 108 南地区 (第 65 次調査 遺構 66)
 1. S K-158 完掘状況
 2. S K-158 第 5 層 出土状況
- 図版 109 南地区 (第 69 次調査 遺構 1)
 1. 調査区全景
- 図版 110 南地区 (第 69 次調査 遺構 2)
 1. 弥生時代遺構 完掘状況
 2. 弥生時代遺構 完掘状況
- 図版 111 南地区 (第 69 次調査 遺構 3)
 1. S K-118 土層断面
 2. S K-1131 完掘状況
 3. S K-1131 第 1 層 出土状況
- 図版 112 南地区 (第 69 次調査 遺構 4)
 1. S D-1110 完掘状況
 2. S D-1110 土層断面
 3. S D-1110 検出状況
- 図版 113 南地区 (第 69 次調査 遺構 5)
 1. S R-1201 検出状況
 2. S R-1201 土層断面
 3. S K-1110 完掘状況
- 図版 114 南地区 (第 69 次調査 遺構 6)
 1. S K-1130 完掘状況
 2. S K-1130 集水施設 (木製臼) 検出状況
- 図版 115 南地区 (第 69 次調査 遺構 7)
 1. S K-1130 集水施設 検出状況
 2. S K-1130 集水施設 検出状況
- 図版 116 南地区 (第 69 次調査 遺構 8)
 1. S K-1130 集水施設 検出状況
2. S K-1130 集水施設・居辺木材 検出状況
- 図版 117 南地区 (第 69 次調査 遺構 9)
 1. S K-1130 木製臼 検出状況
 2. S K-1130 木製臼 検出状況
 3. S K-1130 木製臼 検出状況
- 図版 118 南地区 (第 69 次調査 遺構 10)
 1. S K-1130 大梁・支持木材
 2. S K-1130 支持木材
 3. S K-1130 支持木材
- 図版 119 南地区 (第 69 次調査 遺構 11)
 1. S K-1130 第 5 (下) 層下位 出土状況
 2. S K-1130 第 5 (下) 層上位 出土状況
 3. S K-1130 第 4 層 出土状況
- 図版 120 南地区 (第 69 次調査 遺構 12)
 1. S K-1137 完掘状況
 2. S K-1137 第 10 層 出土状況
- 図版 121 南地区 (第 69 次調査 遺構 13)
 1. S K-1137 第 7 層 出土状況
 2. S K-1137 粉層 検出状況
 3. S K-1137 粉層断面
- 図版 122 南地区 (第 69 次調査 遺構 14)
 1. S K-1134 完掘状況
 2. S K-1141 完掘状況
 3. S K-1149 完掘状況
- 図版 123 南地区 (第 69 次調査 遺構 15)
 1. S D-1130 完掘状況
 2. S D-1130 北半 完掘状況
 3. S D-1130 南半 完掘状況
- 図版 124 南地区 (第 69 次調査 遺構 16)
 1. S D-1134-1135 完掘状況
 2. S D-1134-1135 検出状況
 3. S K-1146-柱穴群 完掘状況
- 図版 125 南地区 (第 69 次調査 遺構 17)
 1. S K-1102 完掘状況
 2. S K-1102 第 6 層 出土状況
 3. S K-1102 検出状況
- 図版 126 南地区 (第 69 次調査 遺構 18)
 1. S K-1124 完掘状況
 2. S K-1126-1136 完掘状況
 3. S K-1126-1136 土層断面
- 図版 127 南地区 (第 69 次調査 遺構 19)
 1. S K-1140 完掘状況
 2. S K-1140 土層断面
 3. S K-1140 検出状況
- 図版 128 南地区 (第 69 次調査 遺構 20)
 1. S D-1109C 完掘状況
 2. S D-1109C 第 6 層 出土状況
- 図版 129 南地区 (第 69 次調査 遺構 21)
 1. S D-1109C 完掘状況
 2. S D-1109C 土層断面

3.S D-1109C 第6層 出土状況
 図版 130 南地区 (第69次調査 遺構 22)
 1.S D-1101B・1104B 完掘状況
 2.S D-1101B・1104B 完掘状況
 図版 131 南地区 (第69次調査 遺構 23)
 1.S D-1101B・1104B 完掘状況
 2.S D-1101B 完掘状況
 3.S D-1104B 完掘状況
 図版 132 南地区 (第69次調査 遺構 24)
 1.S D-1101B・1104BとS D-1109Cの合流部
 2.S D-1101B・1104Bの北端
 3.S D-1101B アゼド 土層断面
 図版 133 南地区 (第69次調査 遺構 25)
 1.S D-1104B アゼド 土層断面
 2.S D-1101B 第5層 出土状況
 3.S D-1104B 第4層 出土状況
 図版 134 南地区 (第69次調査 遺構 26)
 1.S D-1122-1125 完掘状況
 2.S D-1122-1125 完掘状況
 3.S D-1122 第1層下位 出土状況
 図版 135 南地区 (第69次調査 遺構 27)
 1.S D-1122 第1層 出土状況
 2.S D-1122 土層断面
 3.S D-1125 土層断面
 図版 136 南地区 (第69次調査 遺構 28)
 1.S K-1106 完掘状況
 2.S K-1133 完掘状況
 3.S K-1135 完掘状況
 図版 137 南地区 (第69次調査 遺構 29)
 1.S K-1129 出土状況
 2.S K-1129 出土状況 近景
 3.S K-1129 土層断面
 図版 138 南地区 (第69次調査 遺構 30)
 1.S D-1103 完掘状況
 2.S D-1103 第3層 出土状況
 3.S D-1103 第2層 出土状況
 図版 139 南地区 (第69次調査 遺構 31)
 1.S K-1103 完掘状況
 2.S K-1103 第4層 出土状況
 3.S K-1103 土層断面
 図版 140 南地区 (第69次調査 遺構 32)
 1.S D-1101 完掘状況
 2.S D-1101 第1層 出土状況
 3.S D-1101 第1層 出土状況 近景
 図版 141 南地区 (第69次調査 遺構 33)
 1.S D-1104 北部 検出状況
 2.S D-1104 南部 検出状況
 3.S D-1104 第2層 出土状況
 図版 142 南地区 (第69次調査 遺構 34)
 1.S K-1101 完掘状況

2.S K-1101 第1層 出土状況
 3.S K-1101 第1層 出土状況 近景
 図版 143 南地区 (第69次調査 遺構 35)
 1.S K-1104 第1層 出土状況
 2.S K-1109 完掘状況
 3.S K-1116 検出状況
 図版 144 南地区 (第69次調査 遺構 36)
 1.S K-1112-1114 完掘状況
 2.S K-1112-1114 第6層 出土状況
 図版 145 南地区 (第69次調査 遺構 37)
 1.S K-1112-1114 完掘状況
 2.S K-1112-1114 第5層 出土状況
 3.S K-1114 土層断面
 図版 146 南地区 (第69次調査 遺構 38)
 1.S K-1115 完掘状況
 2.S K-1115 第3(下)層 出土状況
 3.S K-1115 第2層 出土状況
 図版 147 南地区 (第69次調査 遺構 39)
 1.S K-1121 完掘状況
 2.S K-1128 完掘状況
 3.S K-1128 第2層 出土状況
 図版 148 南地区 (第69次調査 遺構 40)
 1.S D-1109B 第5(下)層 出土状況
 2.S D-1109B 第5(下)層 出土状況
 図版 149 南地区 (第69次調査 遺構 41)
 1.S D-1109B 第5層 出土状況
 2.S D-1109B 第5層 出土状況
 図版 150 南地区 (第69次調査 遺構 42)
 1.S D-1109B 第5層 出土状況 近景
 2.S D-1109B 第5層 出土状況 近景
 3.S D-1109B 第5層 出土状況 近景
 図版 151 南地区 (第69次調査 遺構 43)
 1.S D-1102B 土層断面
 2.S D-1102 第2(下)層 出土状況
 3.S D-1102 第2(下)層 出土状況
 図版 152 南地区 (第69次調査 遺構 44)
 1.S X-1101 完掘状況
 2.S X-1101 土層検出状況
 3.S X-1101 検出状況
 図版 153 南地区 (第69次調査 遺構 45)
 1.S K-1123 土層断面
 2.S K-1125 完掘状況
 3.S D-1109 完掘状況
 図版 154 南地区 (第69次調査 遺構 46)
 1.S D-1109 第4層 出土状況
 2.S D-1106 完掘状況
 3.S D-1106 第2層 出土状況
 図版 155 東地区 (第75次調査 遺構 1)
 1. 調査区全景
 図版 156 東地区 (第75次調査 遺構 2)

1. 調查区全景 弥生時代遺構
2. 調査区全景 古墳時代遺構
- 図版 157 東地区 (第 75 次調査 遺構 3)
1. S D-101 C 完掘状況
2. S D-101 C 第 8 層 出土状況
3. S D-101 C 土層断面
- 図版 158 東地区 (第 75 次調査 遺構 4)
1. S D-107・108・109 完掘状況
2. S D-108 土層断面
3. S D-109 土層断面
- 図版 159 東地区 (第 75 次調査 遺構 5)
1. S R-101 J 層断面
2. S R-101 土層断面
3. S X-101 検出状況
- 図版 160 東地区 (第 75 次調査 遺構 6)
1. S D-101 B 完掘状況
2. S D-101 B 土層断面
3. S D-101 B 検出状況
- 図版 161 東地区 (第 75 次調査 遺構 7)
1. S D-101 B 第 6 層 出土状況
2. S D-101 B 第 6 層 出土状況
3. S D-101 B 第 5 層 出土状況
- 図版 162 東地区 (第 75 次調査 遺構 8)
1. S D-101 完掘状況
2. S D-101 土層断面
3. S D-101 検出状況
- 図版 163 東地区 (第 75 次調査 遺構 9)
1. S D-101 第 3 層 出土状況
2. S D-101 第 3 層 出土状況
3. S D-101 第 3 層 出土状況
- 図版 164 東地区 (第 75 次調査 遺構 10)
1. S D-103-104-105-106 完掘状況
2. S D-103-106 完掘状況
3. S D-104-105 完掘状況
- 図版 165 東地区 (第 78 次調査 遺構 1)
1. 調査区全景 弥生時代遺構
2. 調査区全景 古墳時代遺構
3. 弥生時代遺構 完掘状況
4. 古墳時代遺構 完掘状況
- 図版 166 東地区 (第 78 次調査 遺構 2)
1. S D-109 C 完掘状況
2. S D-109 C 完掘状況
3. S D-109 土層断面
- 図版 167 東地区 (第 78 次調査 遺構 3)
1. S R-101 土層断面
2. S R-101 土層断面
3. S R-101 土層断面
- 図版 168 東地区 (第 78 次調査 遺構 4)
1. S K-102 完掘状況
2. S K-102 第 3 層下位 出土状況

3. S K-102 第 3 層上位 出土状況
- 図版 169 東地区 (第 78 次調査 遺構 5)
1. S K-102 第 2 層 出土状況
2. S K-103 土層断面
3. S K-103 第 4 層 出土状況
- 図版 170 東地区 (第 78 次調査 遺構 6)
1. S D-109 B 完掘状況
2. S D-109 B 第 4 層 出土状況
3. S D-109 B 第 1 層 出土状況
- 図版 171 東地区 (第 78 次調査 遺構 7)
1. S D-108 完掘状況
2. S D-108 土層断面
3. S D-108 第 3 層 出土状況
- 図版 172 東地区 (第 78 次調査 遺構 8)
1. S D-106 完掘状況
2. S D-106 上層 完掘状況
3. S D-106 上層 出土状況
- 図版 173 東地区 (第 78 次調査 遺構 9)
1. S D-103 完掘状況
2. S D-104 完掘状況
3. S D-105 完掘状況
- 図版 174 東地区 (第 78 次調査 遺構 10)
1. S D-109 完掘状況
2. S D-101 完掘状況
3. S D-102 完掘状況
- 図版 175 西地区 (第 79 次調査 遺構 1)
1. 調査区全景
2. 調査区全景
- 図版 176 西地区 (第 79 次調査 遺構 2)
1. 弥生時代遺構 完掘状況
2. 弥生時代遺構 完掘状況
- 図版 177 西地区 (第 79 次調査 遺構 3)
1. S K-125 完掘状況
2. S K-127 完掘状況
3. S D-118 完掘状況
- 図版 178 西地区 (第 79 次調査 遺構 4)
1. S D-102 完掘状況
2. S D-102 第 6 層 出土状況
- 図版 179 西地区 (第 79 次調査 遺構 5)
1. S D-102 第 6 層 出土状況
2. S D-102 土層断面
3. S D-102 E 完掘状況
- 図版 180 西地区 (第 79 次調査 遺構 6)
1. S K-101 完掘状況
2. S K-101 第 6 層 出土状況
3. S K-101 第 5 層 出土状況
- 図版 181 西地区 (第 79 次調査 遺構 7)
1. S K-113 完掘状況
2. S K-113 第 2 層 出土状況
3. S K-114 完掘状況

- 图版 182 西地区 (第 79 次调查 遗構 8)
1. S K-118 完掘状況
2. S K-118 第 4 層 出土状況
3. S K-122 完掘状況
- 图版 183 西地区 (第 79 次调查 遺構 9)
1. S K-132 完掘状況
2. S K-133 完掘状況
3. S K-133 土層断面
- 图版 184 西地区 (第 79 次调查 遺構 10)
1. S D-101 D 完掘状況
2. S D-101 土層断面
- 图版 185 西地区 (第 79 次调查 遺構 11)
1. S D-101 C 完掘状況
2. S D-101 C 第 10 層 出土状況
- 图版 186 西地区 (第 79 次调查 遺構 12)
1. S D-103 完掘状況
2. S D-103 土層断面
3. S D-104 第 2 層 出土状況
- 图版 187 西地区 (第 79 次调查 遺構 13)
1. S D-111 完掘状況
2. S D-119-120 完掘状況
3. S D-119-120 土層断面
- 图版 188 西地区 (第 79 次调查 遺構 14)
1. S B-101 完掘状況
2. S K-115 土層断面
3. S K-110 土層断面
- 图版 189 西地区 (第 79 次调查 遺構 15)
1. S K-123-126-134 完掘状況
2. S K-123-126-134 検出状況
3. S K-123 土層断面
- 图版 190 西地区 (第 79 次调查 遺構 16)
1. S K-126 土層断面
2. S X-101 完掘状況
3. S X-101 検出状況
- 图版 191 西地区 (第 79 次调查 遺構 17)
1. S X-102 完掘状況
2. S X-102 土層断面
3. S X-102 検出状況
- 图版 192 西地区 (第 79 次调查 遺構 18)
1. S K-111-130 完掘状況
2. S K-111 第 6 (下) 層 出土状況
3. S K-111 土層断面
- 图版 193 西地区 (第 79 次调查 遺構 19)
1. S K-130 第 5 層 出土状況
2. S K-130 第 5 層 出土状況
3. S K-130 土層断面
- 图版 194 西地区 (第 79 次调查 遺構 20)
1. S D-101 B 完掘状況
2. S D-101 B 第 7 (F) 層 出土状況
3. S D-101 B 第 6 層 出土状況
- 图版 195 西地区 (第 79 次调查 遺構 21)
1. S D-112-113 完掘状況
2. S D-112-113 検出状況
3. S D-115 土層断面
- 图版 196 西地区 (第 79 次调查 遺構 22)
1. S K-102 完掘状況
2. S K-102 第 4 層 出土状況
3. S K-102 第 1 層 出土状況
- 图版 197 西地区 (第 79 次调查 遺構 23)
1. S K-104 完掘状況
2. S K-104 第 3 層 出土状況
3. S K-104 第 2 層 出土状況
- 图版 198 西地区 (第 79 次调查 遺構 24)
1. S K-106 完掘状況
2. S K-106 第 5 層 出土状況
3. S D-101 完掘状況
- 图版 199 西地区 (第 79 次调查 遺構 25)
1. S K-120 第 6 層 出土状況
2. S K-120 第 5 層 出土状況
- 图版 200 西地区 (第 79 次调查 遺構 26)
1. S K-120 完掘状況
2. S K-120 第 3 層 出土状況
3. S K-120 土層断面
- 图版 201 西地区 (第 79 次调查 遺構 27)
1. S K-105 完掘状況
2. S K-105 第 4 層 出土状況
3. S D-117 完掘状況
- 图版 202 西地区 (第 79 次调查 遺構 28)
1. S K-108 完掘状況
2. S K-109 完掘状況
3. S K-109 第 3 層 出土状況
- 图版 203 西地区 (第 80 次调查 遺構 1)
1. 遺跡全景
2. 調査区全景
- 图版 204 西地区 (第 80 次调查 遺構 2)
1. S D-106 完掘状況
2. S D-106 完掘状況
- 图版 205 西地区 (第 80 次调查 遺構 3)
1. S D-106 完掘状況
2. S D-106 土層断面
3. S D-106 土層断面
- 图版 206 西地区 (第 80 次调查 遺構 4)
1. S D-101 B 完掘状況
2. S D-101 B 完掘状況
- 图版 207 西地区 (第 80 次调查 遺構 5)
1. S D-101 B 第 11 層 出土状況
2. S D-101 B 土層断面
3. S D-101 B 土層断面
- 图版 208 西地区 (第 80 次调查 遺構 6)
1. S D-101 完掘状況

2.S D-101 完掘狀況

圖版 209 西地區 (第 80 次調查 遺構 7)

1.S D-101 第 1 (下)層 出土狀況

2.S D-101 第 1 (下)層 出土狀況

3.S D-101 第 1 (下)層 出土狀況

圖版 210 西地區 (第 80 次調查 遺構 8)

1.S D-101 第 1 層 出土狀況

2.S D-101 第 1 層 出土狀況

3.S D-101 檢出狀況

圖版 211 西地區 (第 80 次調查 遺構 9)

1.S K-101-102·S D-102 完掘狀況

2.S D-102 第 1 層 出土狀況

3.S D-102 土層剖面

圖版 212 西地區 (第 80 次調查 遺構 10)

1.S D-103-104 完掘狀況

2.S D-105 完掘狀況

3.S D-105 檢出狀況

圖版 213 西地區 (第 84 次調查 遺構 1)

1.調查区全景

2.調查区全景

圖版 214 西地區 (第 84 次調查 遺構 2)

1.弥生時代遺構 完掘狀況

2.弥生時代遺構 檢出狀況

圖版 215 西地區 (第 84 次調查 遺構 3)

1.S D-110-111 完掘狀況

2.S D-113 檢出狀況

3.S D-112 第 2 層 出土狀況

圖版 216 西地區 (第 84 次調查 遺構 4)

1.Pit-104 檢出狀況

2.Pit-104 檢出狀況

3.Pit-111 土層剖面

圖版 217 西地區 (第 84 次調查 遺構 5)

1.S K-103 完掘狀況

2.S K-103 土層剖面

圖版 218 西地區 (第 84 次調查 遺構 6)

1.S K-104 完掘狀況

2.S K-104 第 2 層 出土狀況

圖版 219 西地區 (第 84 次調查 遺構 7)

1.S K-105 完掘狀況

2.S K-108 完掘狀況

3.Pit-110 檢出狀況

圖版 220 西地區 (第 84 次調查 遺構 8)

1.S K-101 完掘狀況

2.S K-101 第 4 層 出土狀況

3.S K-101 第 2 層下位 出土狀況

圖版 221 西地區 (第 84 次調查 遺構 9)

1.S K-101 第 2 層上位 出土狀況

2.S K-101 第 1 層 出土狀況

3.S K-110 完掘狀況

圖版 222 西地區 (第 84 次調查 遺構 10)

1.S T-101 完掘狀況

2.S T-101 完掘狀況

圖版 223 西地區 (第 84 次調查 遺構 11)

1.S T-101 第 2 層 出土狀況

2.S T-101 第 2 層 出土狀況

3.S T-101 第 2 層 出土狀況

圖版 224 西地區 (第 84 次調查 遺構 12)

1.S T-102 完掘狀況

2.S T-102 第 2 層 出土狀況

3.S T-103 完掘狀況

圖版 225 西地區 (第 89 次調查 遺構 1)

1.調査区全景

2.調査区全景

圖版 226 西地區 (第 89 次調查 遺構 2)

1.弥生時代遺構 完掘狀況

2.弥生時代遺構 完掘狀況

圖版 227 西地區 (第 89 次調查 遺構 3)

1.S K-1201 出土狀況

2.S X-1201 檢出狀況

3.S X-1202 第 3 層 出土狀況

圖版 228 西地區 (第 89 次調查 遺構 4)

1.S D-1115 檢出狀況

2.S D-1115 土層剖面

3.S D-1115A·B 土層剖面

圖版 229 西地區 (第 89 次調查 遺構 5)

1.S D-1110-1111-1117 完掘狀況

2.S D-1110-1111-1117 完掘狀況

3.S D-1110(右)-1117(左) 土層剖面

圖版 230 西地區 (第 89 次調查 遺構 6)

1.大型建物 檢出狀況

2.Pit-1250 土層剖面

3.Pit-1250 土層剖面

圖版 231 西地區 (第 89 次調查 遺構 7)

1.S K-1112 完掘狀況

2.S K-1112 第 5 層下骨 出土狀況

3.S K-1113-1114-1115 檢出狀況

圖版 232 西地區 (第 89 次調查 遺構 8)

1.S K-1117 完掘狀況

2.S K-1117 土層剖面

3.S K-1129 完掘狀況

圖版 233 西地區 (第 89 次調查 遺構 9)

1.S K-1131-1132-1133 檢出狀況

2.S K-1131 土層剖面

3.S K-1132 土層剖面

圖版 234 西地區 (第 89 次調查 遺構 10)

1.S K-1133 土層剖面

2.S K-1136 完掘狀況

3.S K-1136 土層剖面

圖版 235 西地區 (第 89 次調查 遺構 11)

1.S D-1114C·D 完掘狀況

2. S D-1114 C · D 土層断面
 図版 236 西地区 (第 89 次調査 遺構 12)
 1. S K-1120 完掘状況
 2. S K-1120 第 8 層 出土状況
 図版 237 西地区 (第 89 次調査 遺構 13)
 1. S K-1120 第 7 層下位 出土状況
 2. S K-1120 第 7 層上位 出土状況
 3. S K-1120 第 2 層 出土状況
 図版 238 西地区 (第 89 次調査 遺構 14)
 1. S K-1126 完掘状況
 2. S K-1126 第 3 層 出土状況
 3. S K-1126 検出状況
 図版 239 西地区 (第 89 次調査 遺構 15)
 1. S K-1135 完掘状況
 2. S K-1135 第 2 層 出土状況
 3. S D-1116 完掘状況
 図版 240 西地区 (第 89 次調査 遺構 16)
 1. S D-1114 B 完掘状況
 2. S D-1114 B 第 5 層 出土状況
 図版 241 西地区 (第 89 次調査 遺構 17)
 1. S D-1114 完掘状況
 2. S D-1114 第 2 層 出土状況
 図版 242 西地区 (第 89 次調査 遺構 18)
 1. S D-1114 第 1 層 出土状況
 2. S D-1114 第 1 層 出土状況
 3. S K-1123 第 1 層 出土状況
 図版 243 西地区 (第 93 次調査 遺構 1)
 1. 調査区全景
 2. 調査区全景
 図版 244 西地区 (第 93 次調査 遺構 2)
 1. 弥生時代下層遺構 完掘状況
 2. 弥生時代下層遺構 完掘状況
 図版 245 西地区 (第 93 次調査 遺構 3)
 1. 弥生時代下層遺構 完掘状況
 2. 弥生時代下層遺構 検出状況
 3. 弥生時代下層遺構 検出状況
 図版 246 西地区 (第 93 次調査 遺構 4)
 1. S K-2203 完掘状況
 2. S K-2203 第 1 層 出土状況
 3. S K-2202 完掘状況
 図版 247 西地区 (第 93 次調査 遺構 5)
 1. S K-2202 第 4 層 出土状況
 2. S K-2202 第 2 層 出土状況
 3. S K-2202 第 1 層 出土状況
 図版 248 西地区 (第 93 次調査 遺構 6)
 1. S K-2206 完掘状況
 2. S K-2206 土層断面
 3. S K-2206 検出状況
 図版 249 西地区 (第 93 次調査 遺構 7)
 1. S K-2105 完掘状況
 2. S D-2104 完掘状況
 3. S K-2105 · S D-2104 検出状況
 図版 250 西地区 (第 93 次調査 遺構 8)
 1. S K-2104 完掘状況
 2. S K-2107 完掘状況
 3. S K-2120-2121 完掘状況
 図版 251 西地区 (第 93 次調査 遺構 9)
 1. S K-2120 上層 完掘状況
 2. S K-2120 土層断面
 3. S K-2120 第 1 層 出土状況
 図版 252 西地区 (第 93 次調査 遺構 10)
 1. S B-1201 全景
 2. S B-1201 全景
 図版 253 西地区 (第 93 次調査 遺構 11)
 1. 東側柱列
 2. 東側柱列
 図版 254 西地区 (第 93 次調査 遺構 12)
 1. Pit-1201 E 土層断面
 2. Pit-1201 E 検出状況
 3. Pit-1202 E 掘削状況
 図版 255 西地区 (第 93 次調査 遺構 13)
 1. Pit-1210 E 掘削状況
 2. Pit-1202 E · 1210 E 検出状況
 3. Pit-1203 E 土層断面
 図版 256 西地区 (第 93 次調査 遺構 14)
 1. Pit-1203 E 検出状況
 2. Pit-1211 E 掘削状況
 3. Pit-1204 E 掘削状況
 図版 257 西地区 (第 93 次調査 遺構 15)
 1. Pit-1204 E 土層断面
 2. Pit-1204 E 検出状況
 3. Pit-1205 E 土層断面
 図版 258 西地区 (第 93 次調査 遺構 16)
 1. Pit-1212 E 掘削状況
 2. Pit-1205 E · 1212 E 検出状況
 3. Pit-1205 E 土層断面
 図版 259 西地区 (第 93 次調査 遺構 17)
 1. Pit-1206 E · 1212 E 検出状況
 2. Pit-1207 E 土層断面
 3. Pit-1207 E 検出状況
 図版 260 西地区 (第 93 次調査 遺構 18)
 1. 棟通り柱列
 2. 棟通り柱列
 図版 261 西地区 (第 93 次調査 遺構 19)
 1. Pit-1201 C 掘削状況
 2. Pit-1201 C 検出状況
 3. Pit-1202 C 掘削状況
 図版 262 西地区 (第 93 次調査 遺構 20)
 1. Pit-1202 C 土層断面
 2. Pit-1203 C 掘削状況

3. Pit-1203C 檢出狀況

圖版 263 西地區 (第 93 次調查 遺構 21)

1. Pit-1204C 掘削狀況
2. Pit-1204C 檢出狀況
3. Pit-1205C 掘削狀況

圖版 264 西地區 (第 93 次調查 遺構 22)

1. Pit-1205C 檢出狀況
2. Pit-1206C 掘削狀況
3. Pit-1206C 檢出狀況

圖版 265 西地區 (第 93 次調查 遺構 23)

1. 西側柱列
2. 西側柱列

圖版 266 西地區 (第 93 次調查 遺構 24)

1. Pit-1201W 柱根 檢出狀況
2. Pit-1201W 柱根 檢出狀況

圖版 267 西地區 (第 93 次調查 遺構 25)

1. Pit-1201W 完掘狀況
2. Pit-1201W 土層断面
3. Pit-1201W 檢出狀況

圖版 268 西地區 (第 93 次調查 遺構 26)

1. Pit-1202W 掘削狀況
2. Pit-1202W 土層断面
3. Pit-1203W 土層断面

圖版 269 西地區 (第 93 次調查 遺構 27)

1. Pit-1203W 檢出狀況
2. Pit-1204W 掘削狀況
3. Pit-1204W 檢出狀況

圖版 270 西地區 (第 93 次調查 遺構 28)

1. Pit-1205W 掘削狀況
2. Pit-1205W 檢出狀況
3. Pit-1206W 掘削狀況

圖版 271 西地區 (第 93 次調查 遺構 29)

1. Pit-1206W 檢出狀況
2. Pit-1207W 完掘狀況
3. Pit-1207W 檢出狀況

圖版 272 西地區 (第 93 次調查 遺構 30)

1. Pit-1251 掘削狀況
2. Pit-1252 掘削狀況
3. Pit-110 掘削狀況

圖版 273 西地區 (第 93 次調查 遺構 31)

1. 弥生時代上層遺構 完掘狀況
2. 弥生時代上層遺構 檢出狀況

圖版 274 西地區 (第 93 次調查 遺構 32)

1. 弥生時代上層遺構 完掘狀況
2. 弥生時代上層遺構 完掘狀況
3. 弥生時代上層遺構 檢出狀況

圖版 275 西地區 (第 93 次調查 遺構 33)

1. S K-2112 完掘狀況
2. S K-1128 完掘狀況
3. S K-1128 第 1 層 出土狀況

圖版 276 西地區 (第 93 次調查 遺構 34)

1. S K-2116 完掘狀況
2. S K-2116 第 1 層 出土狀況
3. S K-2116 土層断面

圖版 277 西地區 (第 93 次調查 遺構 35)

1. S X-2104 完掘狀況
2. S X-2108 完掘狀況
3. Pit-2163 土層断面

圖版 278 西地區 (第 93 次調查 遺構 36)

1. S D-2101-2104 完掘狀況
2. S D-2101-2104 完掘狀況

圖版 279 西地區 (第 93 次調查 遺構 37)

1. S D-2101 第 1 層 出土狀況
2. S D-2101-2104 土層断面
3. S D-2101-2104 土層断面

圖版 280 西地區 (第 93 次調查 遺構 38)

1. S K-2115 完掘狀況
2. S K-2115 土層断面
3. S K-2118 完掘狀況

圖版 281 西地區 (第 93 次調查 遺構 39)

1. S K-2118 第 1 層 出土狀況
2. S K-2122 完掘狀況
3. S K-2122 第 5 層 出土狀況

圖版 282 西地區 (第 93 次調查 遺構 40)

1. S K-2102 完掘狀況
2. S K-2102 第 1 層 出土狀況
3. S K-2102 第 1 層 出土狀況

圖版 283 西地區 (第 93 次調查 遺構 41)

1. S K-2103 第 1 層 出土狀況
2. S K-2106 完掘狀況
3. S K-2109 完掘狀況

圖版 284 西地區 (第 93 次調查 遺構 42)

1. S K-2111 完掘狀況
2. S K-2111 第 5 層 出土狀況
3. S K-2111 第 4 (下) 層 出土狀況

圖版 285 西地區 (第 93 次調查 遺構 43)

1. S K-2111 第 4 層下位 出土狀況
2. S K-2111 第 4 層上位 出土狀況
3. S K-2111 第 3 (下) 層 出土狀況

圖版 286 西地區 (第 93 次調查 遺構 44)

1. S K-2114 完掘狀況
2. S K-2101-S X-2101 檢出狀況
3. S K-2101 第 1 層 出土狀況

圖版 287 西地區 (第 93 次調查 遺構 45)

1. S X-2101 第 1 層 出土狀況
2. S K-1122 完掘狀況
3. S K-1122 第 1 層 出土狀況

圖版 288 西地區 (第 93 次調查 遺構 46)

1. S K-2124 第 1 層 出土狀況
2. S D-2102 完掘狀況

3. S D-2102 第 1 層 出土狀況
- 図版 289 西地区 (第 93 次調査 遺構 47)
1. S X-1101-1102 完掘状況
2. S X-1101-1102 柱礎 検出状況
3. S X-1101 土層断面
- 図版 290 西地区 (第 93 次調査 遺構 48)
1. S K-2113 完掘状況
2. S K-2113 検出状況
3. S D-50N 完掘状況
- 図版 291 中央区 (第 98 次調査 遺構 1)
1. 調査区全景
- 図版 292 中央区 (第 98 次調査 遺構 2)
1. 第 I 調査区 弥生時代遺構 完掘状況
- 図版 293 中央区 (第 98 次調査 遺構 3)
1. 第 I 調査区 弥生時代遺構 完掘状況
2. 第 I 調査区 弥生時代遺構 検出状況
- 図版 294 中央区 (第 98 次調査 遺構 4)
1. S K-201 掘削状況
2. S K-201 第 3 層 出土状況
3. S K-201 土層断面
- 図版 295 中央区 (第 98 次調査 遺構 5)
1. S X-201-S K-210 掘削状況
2. S X-201 出土状況
3. S K-208-210 土層断面
- 図版 296 中央区 (第 98 次調査 遺構 6)
1. S K-101 完掘状況
2. S K-101 第 1 (下)層 出土状況
3. S K-101 第 1 層 出土状況
- 図版 297 中央区 (第 98 次調査 遺構 7)
1. S K-131-134 完掘状況
2. S K-116 完掘状況
3. S K-132 完掘状況
- 図版 298 中央区 (第 98 次調査 遺構 8)
1. S D-101C 完掘状況
2. S D-101B 完掘状況
- 図版 299 中央区 (第 98 次調査 遺構 9)
1. S K-105-S D-103-104 完掘状況
2. S D-102 掘削状況
3. S D-102 第 4 層 出土状況
- 図版 300 中央区 (第 98 次調査 遺構 10)
1. S K-103 完掘状況
2. S K-113-114-115-128-134-135 完掘状況
3. S K-121 掘削状況
- 図版 301 中央区 (第 98 次調査 遺構 11)
1. S K-117 完掘状況
2. S K-117 第 2 層 出土状況
3. S K-117 第 1 層 出土状況
- 図版 302 中央区 (第 98 次調査 遺構 12)
1. S K-124 掘削状況
2. S K-128 完掘状況
3. S K-139 完掘状況
- 図版 303 中央区 (第 98 次調査 遺構 13)
1. S B-101 完掘状況
2. Pit-105
3. Pit-106
4. Pit-107
5. Pit-109
- 図版 304 中央区 (第 98 次調査 遺構 14)
1. S D-101 完掘状況
2. S D-101 第 1 層 出土状況
3. S D-101 土層断面
- 図版 305 中央区 (第 98 次調査 遺構 15)
1. S K-106 完掘状況
2. S X-101 完掘状況
3. S X-101 検出状況
- 図版 306 中央区 (第 98 次調査 遺構 16)
1. 第 II 調査区 上層断面
2. 第 III 調査区 完掘状況
3. 第 III 調査区 土層断面
- 図版 307 遺物 1 (土器 南地区 1 : 第 61 次調査)
- 図版 308 遺物 2 (土器 南地区 2 : 第 61 次調査)
- 図版 309 遺物 3 (土器 南地区 3 : 第 61 次調査)
- 図版 310 遺物 4 (土器 南地区 4 : 第 65 次調査)
- 図版 311 遺物 5 (土器 南地区 5 : 第 65 次調査)
- 図版 312 遺物 6 (土器 南地区 6 : 第 65 次調査)
- 図版 313 遺物 7 (土器 南地区 7 : 第 65 次調査)
- 図版 314 遺物 8 (土器 南地区 8 : 第 65 次調査)
- 図版 315 遺物 9 (土器 南地区 9 : 第 65 次調査)
- 図版 316 遺物 10 (土器 南地区 10 : 第 65 次調査)
- 図版 317 遺物 11 (土器 南地区 11 : 第 69 次調査)
- 図版 318 遺物 12 (土器 南地区 12 : 第 69 次調査)
- 図版 319 遺物 13 (土器 南地区 13 : 第 69 次調査)
- 図版 320 遺物 14 (土器 東瑞藻 1 : 第 75 次調査)
- 図版 321 遺物 15 (土器 東瑞藻 2 : 第 75 次調査)
- 図版 322 遺物 16 (土器 東瑞藻 3 : 第 75-78 次調査)
- 図版 323 遺物 17 (土器 西地区 1 : 第 79 次調査)
- 図版 324 遺物 18 (土器 西地区 2 : 第 79 次調査)
- 図版 325 遺物 19 (土器 西地区 3 : 第 79 次調査)
- 図版 326 遺物 20 (土器 西地区 4 : 第 79 次調査)
- 図版 327 遺物 21 (土器 西地区 5 : 第 80 次調査)
- 図版 328 遺物 22 (土器 西地区 6 : 第 80 次調査)
- 図版 329 遺物 23 (土器 西地区 7 : 第 93 次調査)
- 図版 330 遺物 24 (土器 西地区 8 : 第 93 次調査)
- 図版 331 遺物 25 (土器 西地区 9 : 第 93 次調査)
- 図版 332 遺物 26 (土器 西地区 10 : 第 93 次調査)
- 図版 333 遺物 27 (土器 西地区 11 : 第 93 次調査)
- 図版 334 遺物 28 (土器 西地区 12 : 第 93 次調査)
- 図版 335 遺物 29 (木器 南地区 1 : 第 93 次調査)
- 図版 336 遺物 30 (木器 南地区 2 : 第 93 次調査)

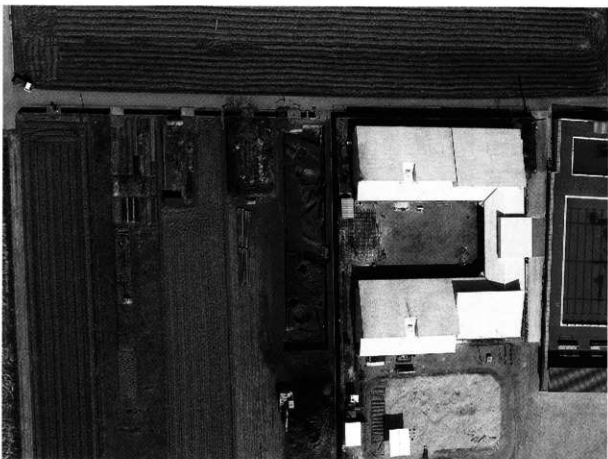
国版 337 遺物 31 (木器 南地区 3 : 俵)
 国版 338 遺物 32 (木器 南地区 4 : 俵)
 国版 339 遺物 33 (木器 南地区 5 : 泥除)
 国版 340 遺物 34 (木器 南地区 6 : 籠・籠の柄)
 国版 341 遺物 35 (木器 南地区 7 : 籠・用途不明品)
 国版 342 遺物 36 (木器 南地区 8 : 臼・整件)
 国版 343 遺物 37 (木器 南地区 9 : 横棹・横道具・木敷・弓)
 国版 344 遺物 38 (木器 南地区 10 : 盾・アカ取り)
 国版 345 遺物 39 (木器 南地区 11 : 匙・高杯・槽)
 国版 346 遺物 40 (木器 南地区 12 : 合子)
 国版 347 遺物 41 (木器 南地区 13 : 部材・火鑪白・柱)
 国版 348 遺物 42 (木器 南地区 14 : 掃子・用途不明品)
 国版 349 遺物 43 (木器 南地区 15 : 用途不明品)
 国版 350 遺物 44 (木器 南地区 16 : 用途不明品)
 国版 351 遺物 45 (木器 南地区 17 : 用途不明品)
 国版 352 遺物 46 (木器 東端崖 1 : 俵・用途不明品)
 国版 353 遺物 47 (木器 西地区 1 : 斧柄・飯)
 国版 354 遺物 48 (木器 西地区 2 : 泥除・横曲柄・横棹・木脚)
 国版 355 遺物 49 (木器 西地区 3 : 穂摘具・糸巻具・
刀刺鞘・簀)
 国版 356 遺物 50 (木器 西地区 4 : 石戈柄)
 国版 357 遺物 51 (木器 西地区 5 : 縦筒・不透明器・合子)
 国版 358 遺物 52 (木器 西地区 6 : 高杯・蓋)
 国版 359 遺物 53 (木器 西地区 7 : 蓋・部材・不明建築材・
板瓦)
 国版 360 遺物 54 (木器 西地区 8 : 柱)
 国版 361 遺物 55 (木器 西地区 9 : 柱)
 国版 362 遺物 56 (木器 西地区 10 : 柱)
 国版 363 遺物 57 (木器 西地区 11 : 用途不明品・原材)
 国版 364 遺物 58 (木器 西地区 12 : 籠脚物)
 国版 365 遺物 59 (木器 中央区 1 : 芥柄・俵・盾・槍・
不明建築材)
 国版 366 遺物 60 (木器 中央区 2 : 高杯・合子)
 国版 367 遺物 61 (木器 中央区 3 : 用途不明品)
 国版 368 遺物 62 (木器 中央区 4 : 不明建築材・柱)
 国版 369 遺物 63 (石器 南地区 1 : 打製石器)
 国版 370 遺物 64 (石器 南地区 2 : 打製石器)
 国版 371 遺物 65 (石器 南地区 3 : 打製石器)
 国版 372 遺物 66 (石器 南地区 4 : 打製石器)
 国版 373 遺物 67 (石器 南地区 5 : 打製石器)
 国版 374 遺物 68 (石器 南地区 6 : 磨製石器)
 国版 375 遺物 69 (石器 南地区 7 : 磨製石器)
 国版 376 遺物 70 (石器 南地区 8 : 磨製石器)
 国版 377 遺物 71 (石器 南地区 9 : 磨製石器)
 国版 378 遺物 72 (石器 南地区 10 : 磨製石器)
 国版 379 遺物 73 (石器 南地区 11 : 磨製石器)
 国版 380 遺物 74 (石器 南地区 12 : 磨製石器・石製品)
 国版 381 遺物 75 (石器 南地区 13 : 石製品)
 国版 382 遺物 76 (石器 南地区 14 : 砥石)
 国版 383 遺物 77 (石器 南地区 15 : 砥石)

国版 384 遺物 78 (石器 南地区 16 : 砥石)
 国版 385 遺物 79 (石器 南地区 17 : 砥石)
 国版 386 遺物 80 (石器 南地区 18 : 砥石)
 国版 387 遺物 81 (石器 南地区 19 : 礫石器)
 国版 388 遺物 82 (石器 南地区 20 : 礫石器)
 国版 389 遺物 83 (石器 南地区 21 : 礫石器)
 国版 390 遺物 84 (石器 南地区 22 : 礫石器)
 国版 391 遺物 85 (石器 南地区 23 : 礫石器)
 国版 392 遺物 86 (石器 南地区 24 : 礫石器)
 国版 393 遺物 87 (石器 南地区 25 : 礫石器)
 国版 394 遺物 88 (石器 南地区 26 : 礫石器)
 国版 395 遺物 89 (石器 東端崖 1 : 打製石器・磨製石器・礫石器)
 国版 396 遺物 90 (石器 西地区 1 : 打製石器)
 国版 397 遺物 91 (石器 西地区 2 : 打製石器)
 国版 398 遺物 92 (石器 西地区 3 : 打製石器)
 国版 399 遺物 93 (石器 西地区 4 : 打製石器)
 国版 400 遺物 94 (石器 西地区 5 : 打製石器)
 国版 401 遺物 95 (石器 西地区 6 : 磨製石器)
 国版 402 遺物 96 (石器 西地区 7 : 磨製石器)
 国版 403 遺物 97 (石器 西地区 8 : 磨製石器)
 国版 404 遺物 98 (石器 西地区 9 : 磨製石器)
 国版 405 遺物 99 (石器 西地区 10 : 磨製石器)
 国版 406 遺物 100 (石器 西地区 11 : 磨製石器)
 国版 407 遺物 101 (石器 西地区 12 : 石製品)
 国版 408 遺物 102 (石器 西地区 13 : 砥石)
 国版 409 遺物 103 (石器 西地区 14 : 砥石)
 国版 410 遺物 104 (石器 西地区 15 : 礫石器)
 国版 411 遺物 105 (石器 西地区 16 : 礫石器)
 国版 412 遺物 106 (石器 西地区 17 : 礫石器)
 国版 413 遺物 107 (石器 西地区 18 : 礫石器)
 国版 414 遺物 108 (石器 西地区 19 : 礫石器)
 国版 415 遺物 109 (石器 中央区 1 : 打製石器)
 国版 416 遺物 110 (石器 中央区 2 : 打製石器)
 国版 417 遺物 111 (石器 中央区 3 : 打製石器)
 国版 418 遺物 112 (石器 中央区 4 : 打製石器)
 国版 419 遺物 113 (石器 中央区 5 : 磨製石器)
 国版 420 遺物 114 (石器 中央区 6 : 磨製石器)
 国版 421 遺物 115 (石器 中央区 7 : 磨製石器・石製品)
 国版 422 遺物 116 (石器 中央区 8 : 磨製石器・砥石)
 国版 423 遺物 117 (石器 中央区 9 : 礫石器)

遺構写真



1. 遺跡全景 (南から)



2. 調査区全景 (上が北)



1. 弥生時代下層遺構 完掘状況(北から)



2. 弥生時代下層遺構 完掘状況(南から)



3. 弥生時代上層遺構 完掘状況(北から)

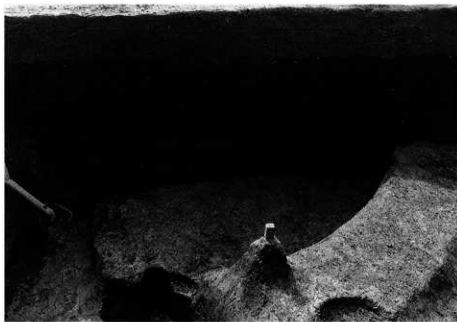


4. 弥生時代上層遺構 完掘状況(南から)

1. 弥生時代下層遺構 南半
発掘状況(南から)



2. SK-151・SD-152
土層断面(南壁)



3. SK-151 第1層
管玉出土状況(北から)





1. SK-152 土層断面
(南壁)



2. SK-152 第2層
出土状況 (南から)



3. SK-153 土層断面
(東壁)

1. S K-153 第2層
出土状況 (西から)

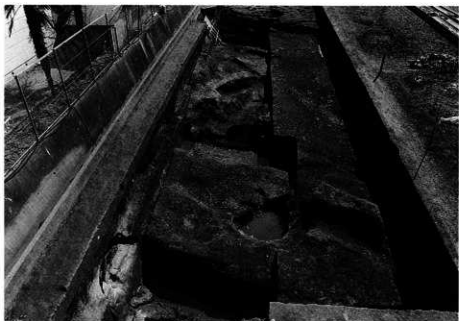


2. S D-201 A 完掘状況
(南から)



3. S D-201 B 完掘状況
(南から)

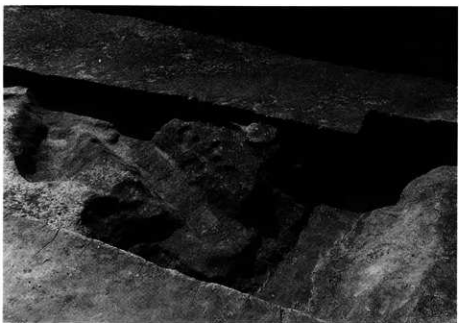




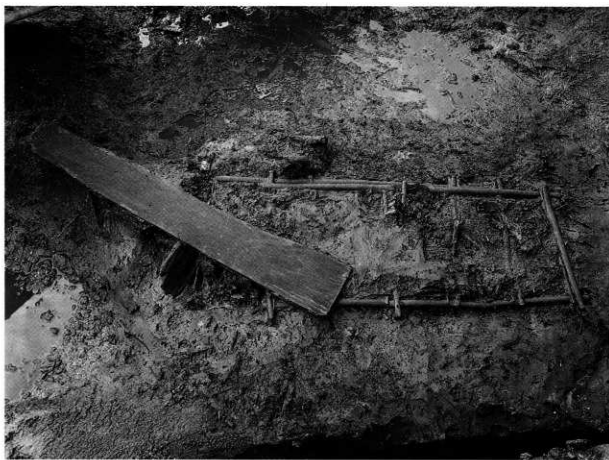
1. 弥生時代下層遺構 北半
完掘状況 (北から)



2. SD-151A 完掘状況
(西から)



3. SD-151B・151BS
完掘状況 (東から)



1. SD-151BN 第8層 出土状況（東から）



2. SD-151BN 第8層 出土状況（南から）



1. SD-151CN 完掘状況
(東から)



2. SD-151CS 完掘状況
(東から)



3. SD-151CS 第7層
出土状況(東から)

1. S D-151 完掘状況
(北から)



2. S D-151 完掘状況
(南から)



3. S D-151 土層断面
(西壁)





1. SK-108 完掘状況
(北西から)



2. SK-108上層 完掘状況
(北東から)



3. SK-108上層 第1層
出土状況 (南東から)

1. S K-115 完掘状況
(北東から)

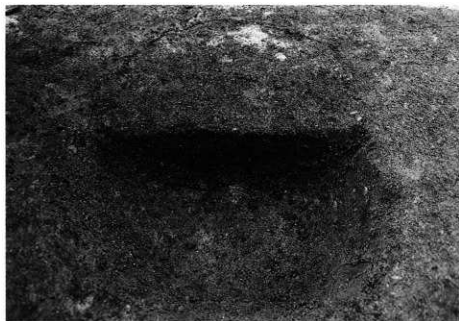


2. S K-118 完掘状況
(北から)



3. S K-118 第6層
出土状況 (北から)





1. S K-129 土層断面
(南東から)



2. S K-140 完掘状況
(西から)



3. S K-142 第4層
出土状況(東から)

1. S D-107 完掘状況
(南から)

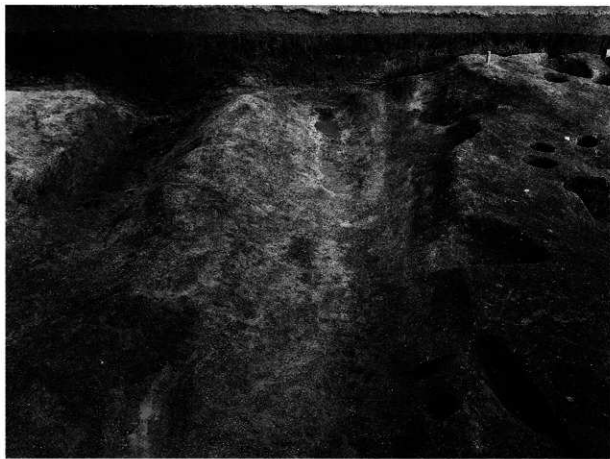


2. S D-103B・108
完掘状況(北から)



3. S D-103B・108
完掘状況(南東から)





1. S D-105 B · 106 B 完掘状況 (西から)



2. S D-105 B · 106 B 土層断面 (西壁)

1. S D-106B 完掘状況
(東から)



2. S D-105B 完掘状況
(西から)



3. S D-105B 第6層
白礫 出土状況 (西から)





1. S D-109 完掘状況
(北西から)



2. S D-113 完掘状況
(北東から)



3. S D-115 完掘状況
(北から)



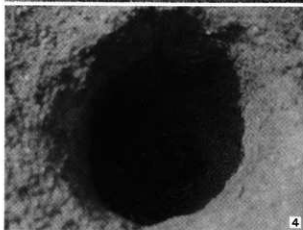
1. SB-101 完掘状況 (西から)



2



3



4

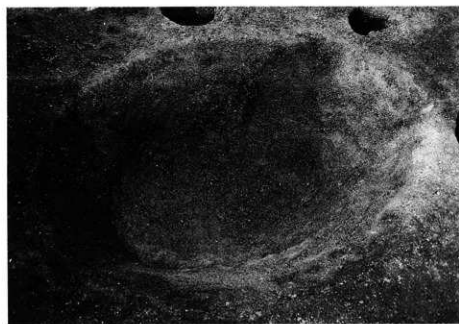


5

2. Pit-1180 (東から) 3. Pit-1199 (北西から) 4. Pit-1187 (北から) 5. Pit-1200 (西から)



1. SK-124 完掘状況
Pit-1153 土層断面
(南から)



2. SK-116 完掘状況
(南から)



3. SD-114 完掘状況
(東から)

1. SK-117-123
完掘状況 (西から)

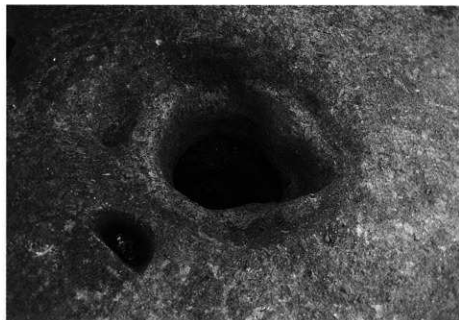


2. SK-117 第1層
出土状況 (西から)



3. SK-117 第1層
出土状況 (南西から)





1. S K-106 完掘状況
(東から)



2. S K-106 第4層
出土状況(南から)



3. S K-106 第3層
出土状況(東から)

1. S K-126 完掘状況
(西から)



2. S K-127 完掘状況
(南西から)

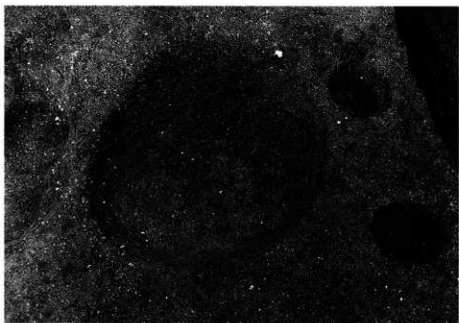


3. S K-131 第2層
出土状況(北西から)

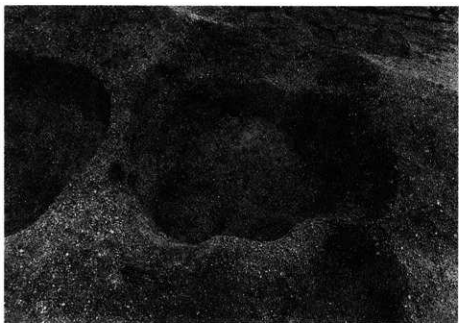




1. S K-136 完掘状況
(南から)



2. S K-137 完掘状況
(南から)



3. S K-138 完掘状況
(北から)



1. S D-101 B・102 B 完掘状況 (東から)



2. S D-101 B・102 B 土層断面 (西壁)



1. SD-101B 完掘状況 (西から)



2. SD-101B 土層断面 (西壁)