

遺物番号	器種	調査 次数	遺構名	層位/土色	意匠	備考	時期 (大和様式)
P5052	壺	85次		黒褐色土	不明		V
P5053	壺	85次		黒褐色土 II	不明(綾杉文風)		IV
P5054	壺	89次		黒褐色土	不明		—
P5055	壺	89次	SD-1125	第3層	不明		IV?
P5056	壺	80次	SD-101	第4層	不明		—
P5057	壺	85次		黒褐色土	不明		IV or V
P5058	壺	89次	SD-1104B	第4層	不明		IV
P5059	短頸壺?	61次	SD-102B	第3層	不明動物	タタキ・ハケによる消去	IV
P5060	壺	93次		黒褐色粘質土	不明		IV?
P5061	壺?	61次	SD-101B	第4-b層	不明		IV?
P5062	壺	61次	SD-101B	第4層	不明		IV?



P5052



P5053



P5054



P5055



P5056



P5057



P5058



P5060



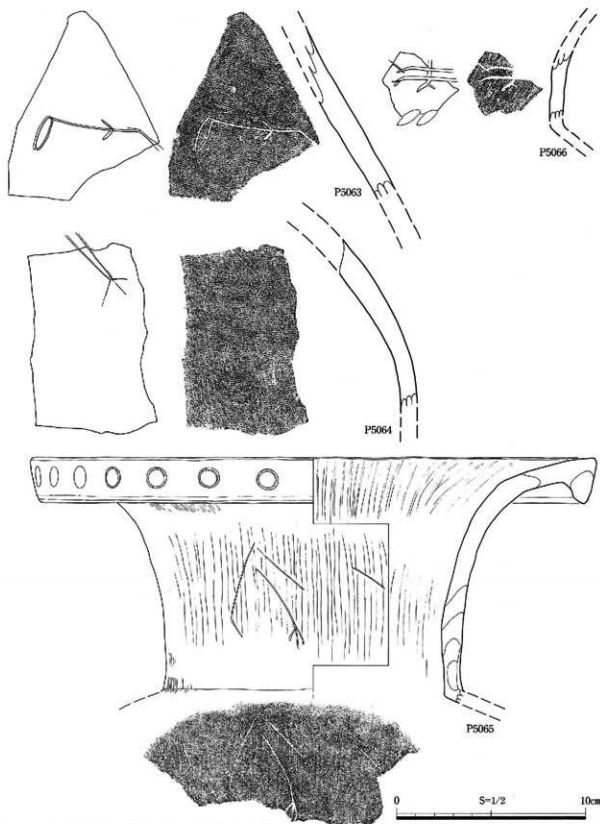
P5059



P5061



P5062



遺物番号	器種	調査 次数	遺構名	層位/土色	意匠	備考	時期 (大形様式)
P5063	壺	98次		黒色砂質土	不明		IV?
P5064	壺	98次		黒色砂質土	不明		IV?
P5065	広口壺	69次	SD-1109	第5層	不明		V
P5066	短頸壺?	80次	SD-10		不明	後割?	IV



P5063



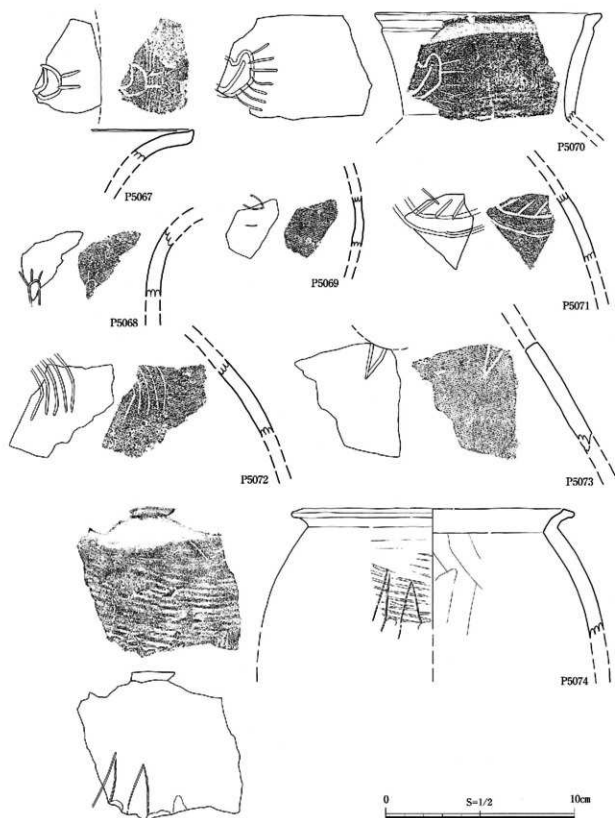
P5064



P5066



P5065



遺物番号	器種	調査 次数	遺構名	層位/土色	意匠	備考	時期 (大和様式)
P5067	広口長頸壺?	69次	SD-1102B	第2-7層	不明	口縁部内面に縁刻	Ⅱ-VI
P5068	壺?	69次	SK-1139	第3層	不明		—
P5069	壺	61次	SD-103	第1層	不明		VI-3
P5070	短頸壺	69次		黒褐色土	不明		V-1



P5067



P5070



P5068



P5069



P5071



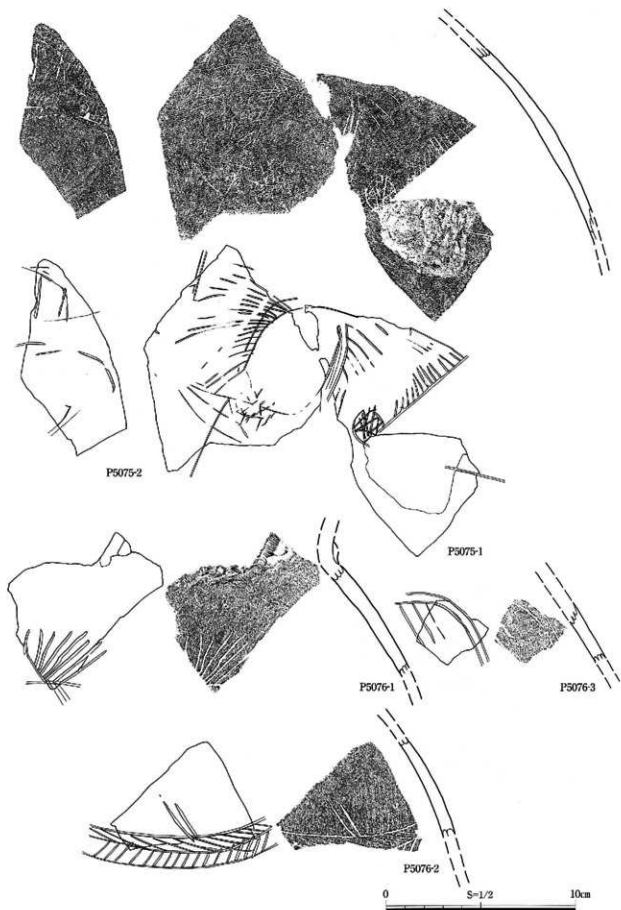
P5072



P5074

P5073

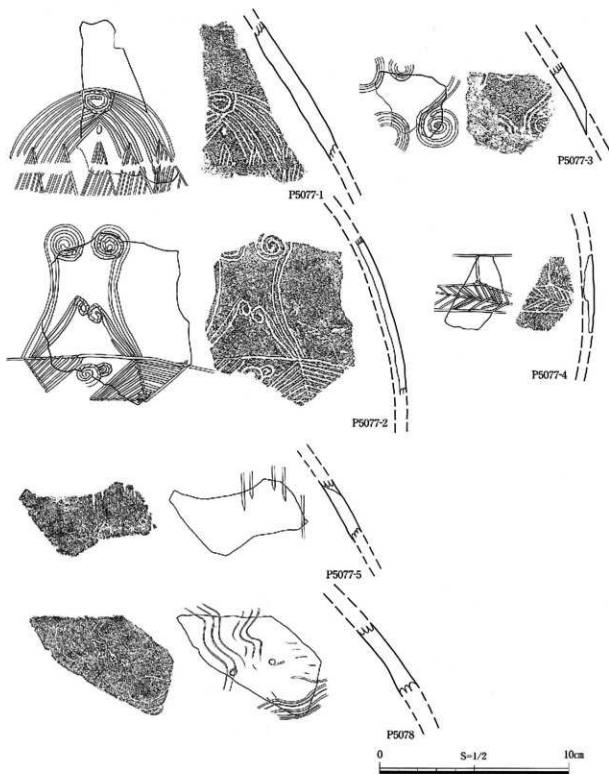
遺物番号	器種	調査 次数	遺構名	層位/土色	意匠	備考	時期 (次相様式)
P5071	壺	69次	SD-1103	第1層	不明		V・VI
P5072	壺	61次		黒褐色土Ⅱ	不明(記号風)		V?
P5073	壺?	69次	SD-1109	第4(下)層	不明	透孔(円窓?)あり	V
P5074	壺	78次	SD-108	第3(下)層	不明(記号風)	煤付着	V





遺物番号	器種	調査 次数	通称名	層位/土色	意匠	備考	時期 (大和様式)
P5075-1	壺	89次	SD-1114 SD-1114B	第2/3層 第6層	不明	ナデによる消去	IV?
P5075-2		89次	SD-1114	第3層	不明		
P5076-1		89次	SD-1104	第2(下)層	不明		
P5076-2	短頸壺	89次	SD-1104	第2層	不明		IV
P5076-3		89次		黒褐色土	不明	ナデによる消去	





遺物番号	器種	調査 次数	遺構名	層位/土色	意匠	備考	時期 (大和様式)
P5077-1		61次		黒褐色土Ⅱ	不明(文様風)	属曲文	
P5077-2		61次	SK-106	第3層	不明(文様風)	渦巻きは刺突	
P5077-3	壺	50次	落ち込み	第1層	不明	渦巻きは刺突	V-1
P5077-4		61次		暗黄褐色土	不明(文様風)		
P5077-5		61次	SK-106	第2層	不明		
P5078	広口壺?	69次	SK-1137	第4層	不明(文様風)	ナデ・ミガキによる消去	V



P5077-1



P5077-3



P5077-2



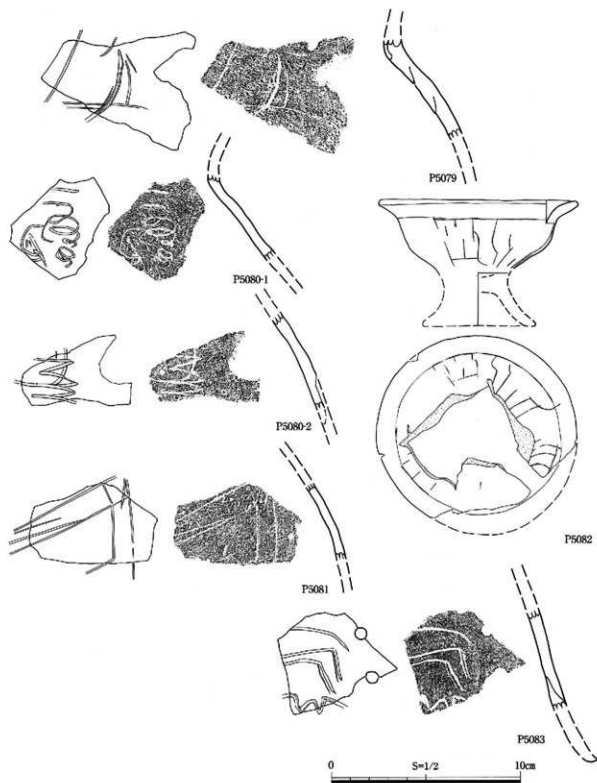
P5077-4



P5077-5



P5078



遺物番号	器種	調査 次数	遺構名	層位/土色	意匠	備考	時期 (大和様式)
P5079	短頸壺	69次	SD-1102	第2(下)-2層	不明(記号風)		V
P5080-1	短頸壺?	69次	SD-1102	第2層	不明(記号風)		V
P5080-2	短頸壺?	69次	SD-1104	第3(上)層	不明(記号風)		V
P5081	短頸壺?	75次	SD-101B	第4層	不明(記号風)		V
P5082	台付鉢	69次		黒褐色土	不明(記号風)		VI-3・4
P5083	高杯	69次	SD-1122	第3層	不明(記号風)	胴部に線刻	V



P5079



P5080-1



P5080-2



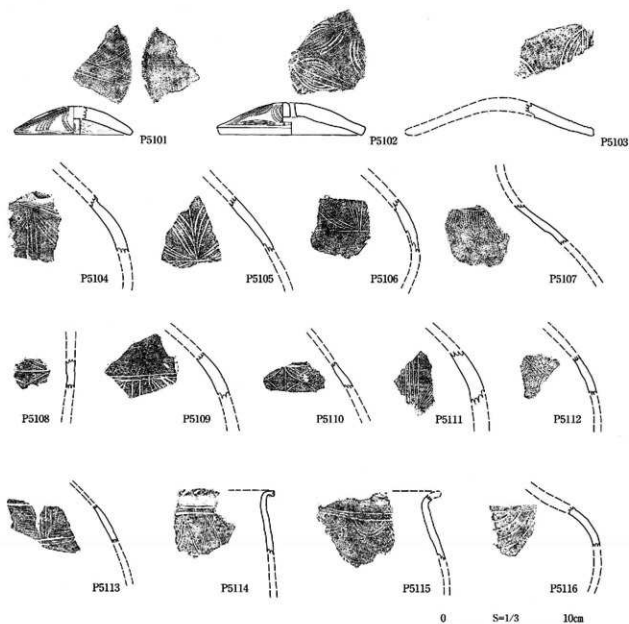
P5082



P5081



P5083



遺物番号	文様	器種	調査 次数	透視名	原位/土色	施文方法	備考	時期 (大和様式)
P5101	木葉文(有軸)?	壺蓋	93次		黄褐色粘質土	へら	赤色塗彩	I
P5102	木葉文(有軸)	壺蓋	84次	水田勝土	茶灰色粘質土	へら	赤色塗彩	I
P5103	木葉文(軸不明)	壺蓋	93次	SK-2121	第2層	へら		I
P5104	木葉文(無軸)	壺	93次	SK-2120	第1層	へら		I
P5105	木葉文(有軸)	壺	89次		暗灰色粘土	へら		I
P5106	木葉文(無軸)	壺	84次	SD-60		へら		I
P5107	木葉文風	壺	93次	Pr-1205W	第4層	へら		I?
P5108	木葉文?	壺	98次	SD-101C	第13(下)層	へら		I
P5109	木葉文(有軸)	壺	89次	SD-1114	第2層	へら		I
P5110	木葉文(有軸)	壺	93次	SK-2121	第2層	へら		I
P5111	木葉文(有軸)	壺	93次		黄褐色粘質土	へら		I
P5112	木葉文(有軸)	壺	89次	SD-1125	第2層	へら		I
P5113	方頭文	壺	89次	SD-1114B	第4(下)層	へら	赤色塗彩	I?
P5114	山形文	壺	93次		黄褐色粘質土	へら		I
P5115	重弧文	壺	93次		黄褐色粘質土	へら		I
P5116	重弧文	壺	89次		黒褐色粘質土	へら		I



P5101



P5102



P5103



P5104



P5105



P5106



P5107



P5108



P5109



P5110



P5111



P5112



P5113



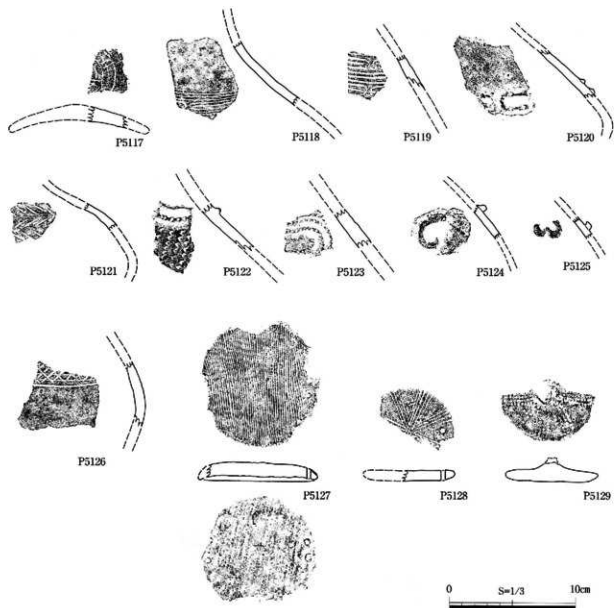
P5114



P5115



P5116



遺物番号	文様	器種	調査 回数	遺構名	層位/土色	施文方法	備考	時期 (大和様式)
P5117	模型流水文	壺蓋	93次	SK-2111	第2層	ヘラ		I
P5118	模型流水文	壺	89次		黒灰色粘土	ヘラ		I
P5119	模型流水文	壺	93次		黄褐色粘質土	ヘラ		I
P5120	流水文?	壺	89次		黒褐色粘質土	浮文	浮文の上に刷目	I
P5121	羽状文	無頭壺	89次	Ph-1204E	第2層	ヘラ		I
P5122	三角刺突文	壺	93次	Ph-1204C	第5層	ヘラ先	貼付凸帯?	I・II
P5123	双頭渦文	壺	93次	SD-2076	第2-b層	ヘラ?	凹線文風。刷目	I
P5124	双頭渦文	壺	89次	SK-1129	第1層	浮文		I
P5125	双頭浮文	壺	93次	SK-2115	第10層	浮文		I
P5126	斜格文	壺	93次	Ph-1210E	第4-b層	ヘラ		I
P5127	直線文	壺蓋	93次	SK-2121	第4層	櫛	赤色塗彩	II
P5128	放射状文	壺蓋	89次	SD-1114B	第7層	ヘラ		I
P5129	円形刺突文	壺蓋	93次	SX-2101	第1層	竹管		I



P5117



P5118



P5119



P5120



P5121



P5122



P5123



P5124



P5125



P5126



P5128

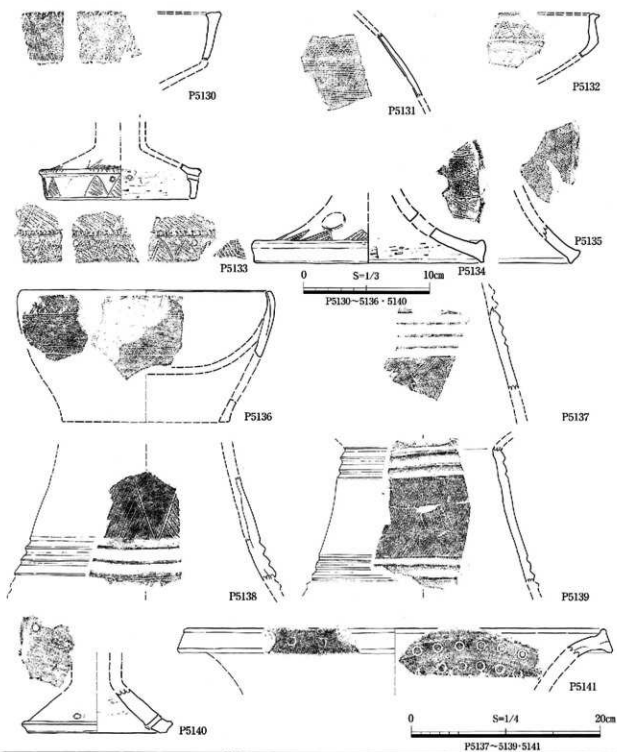


P5129



P5127





遺物番号	文様	器種	調査 文書	遺構名	層位/土色	施文方法	備考	時期 (大和様式)
P5130	縞文	有段口鉢蓋	61次 65次	SD-102B	第5(下)層 高褐色砂質土	ヘラ		IV
P5131	縞文・斜格文	蓋	69次	SK-1130	第5層	ヘラ	贈文(ヒガキ)	III-3
P5132	縞文	高坏	65次		暗茶褐色土	ヘラ		IV-2
P5133	縞文	結合形土器?	61次	SD-101B SD-103	第5層 第3-b/4-b層	ヘラ		IV-2
P5134	縞文	高坏	69次	SD-1124		ヘラ		III-4?
P5135	綾杉文・縞文	高坏	93次	SD-2101	第2層	ヘラ	2段構成	III-4?



P5130



P5131



P5132



P5133



P5134



P5135



P5136



P5137



P5138



P5140

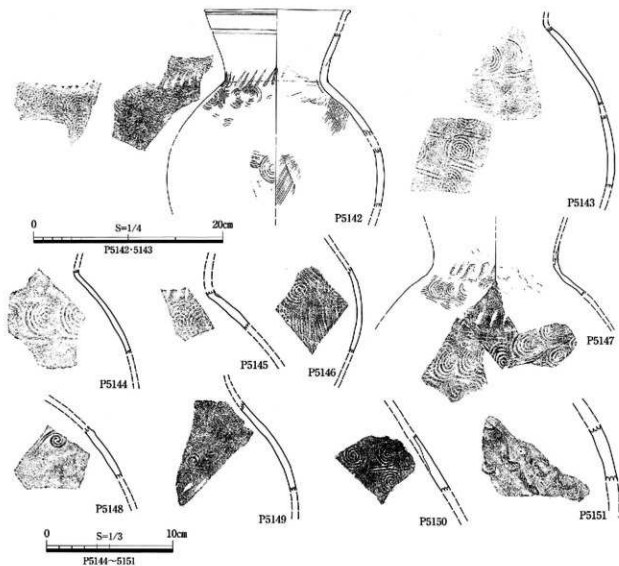


P5141

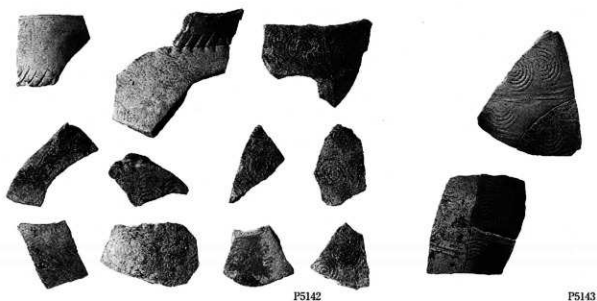


P5139

遺物番号	文様	器種	調査 次数	遺構名	層位/土色	施文方法	備考	時期 (大和様式)
P5136	斜線文・斜交文	台付鉢	61次	SD-101B	第4-b/5(下)層	へラ		IV
P5137	斜線文・斜格文	器台	84次	SD-58		へラ	欠損部上端面は研磨	IV
P5138	斜線文	器台	84次		黒褐色粘質土	へラ		IV
P5139	斜線文・斜格文	器台?	89次		黒褐色粘質土	へラ		IV
P5140	渦文	高外	84次		灰褐色粘質土	へラ	後刻。渦巻きは単一?	IV
P5141	連続渦文(竹管+斜線)	蓋	98次		暗褐色砂質土	へラ+竹管	口縁部端面に赤色塗彩	IV



遺物番号	文様	器種	調査 次数	遺構名	階位/土色	備考	時期 (大和様式)
P5142	渦文タタキ	短頸壺	65次	SD-102	第1層		IV-2
				SK-103	第2層		
				SK-106	第3層		
				SK-109	第1/1(下)層		
					黒褐色土 暗灰色粘土		
P5143	双頭渦文タタキ	短頸壺	65次	SK-109	第1(下)2/3層	黒褐色土	IV-2
P5144	双頭渦文タタキ?	壺	69次	SK-1140	第2層		IV
P5145	渦文タタキ	短頸壺	85次	SK-105	第6層		IV
P5146	渦文タタキ	壺?	93次	SD-2101	第2層		IV
P5147	双頭渦文タタキ	短頸壺	69次	SK-108			IV-1
				SK-111	第1層		
				SK-159	第2層		
				SD-1104C	第3層		
				SD-1125	Sec第2層 暗灰色粘質土(炭灰混) 黒褐色土II		
P5148	渦文タタキ	壺	79次	SK-102	第3層		IV
P5149	双頭渦文タタキ	壺	61次	SD-101B	第5層	煤片着	IV-2
P5150	双頭渦文タタキ	壺	61次	SD-102B	第5層	煤片着	IV-2
P5151	駒状文タタキ	壺?	69次	SD-1102	Sec第3層		V?



P5144



P5145



P5146



P5150



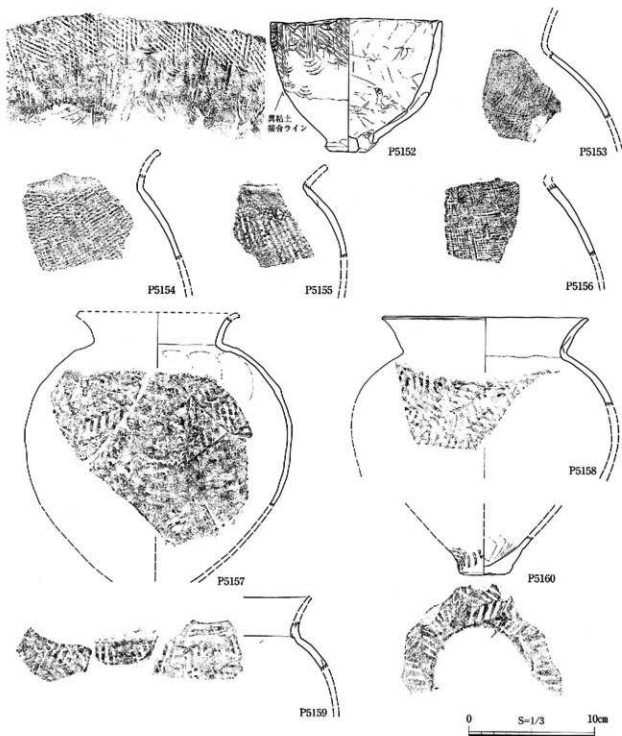
P5148

P5149



P5151

P5147



遺物番号	文様	器種	調査 次数	遺構名	層位/土色	備考	時期 (大和様式)
P512	鉤状文タタキ	有孔鉢	69次	SD-1109	第5(下)層	黒粘土製作	V
P513	矢羽状+斜線タタキ	壺	69次	SD-1114	第3層	タタキは細密	IV
P514	有輪横線文タタキ	壺	69次	SD-1114	第2層		V?
P515	櫛子タタキ	壺	69次		黒色粘質土(炭灰泥)		VI?
P516	櫛子タタキ	壺?	69次		黒褐色土	タタキ原体の横線・縦線の彫り直し	VI?
P517	矢羽状タタキ	壺	69次	SD-1102	第1層		VI-3
P518	矢羽状タタキ	壺	69次	SD-1109	第5層		VI-3
P519	矢羽状タタキ	壺	69次	SK-1112	第4層		VI-3
P5160	矢羽状タタキ	壺	69次	SK-1112	第6層	黒褐色土	VI-3



P5152



P5153



P5154



P5155



P5156



P5157



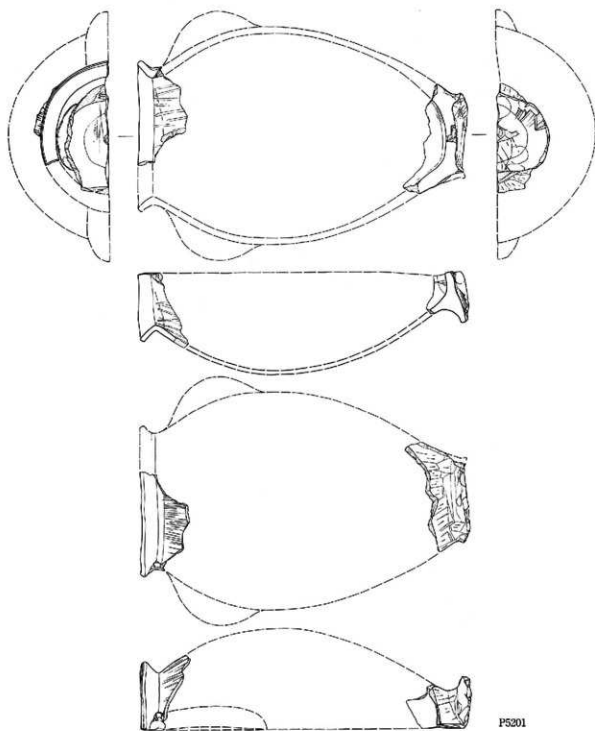
P5158



P5159

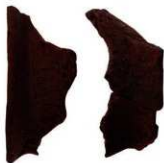
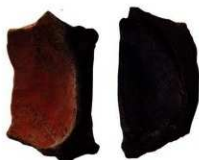
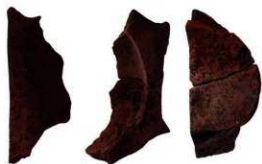


P5160



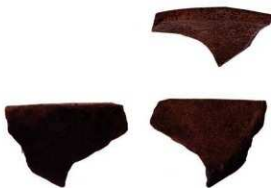
0 S=1/4 20cm

遺物番号	製品名(部種)	調査 次数	遺構名	層位/土色	備考	共存時期 (大和様式)
P5201	広片口鉢	65次	SD-123	第1層 黒褐色土	壺を椀に半截した形、被蝕 保存不良	IV-2



P5201

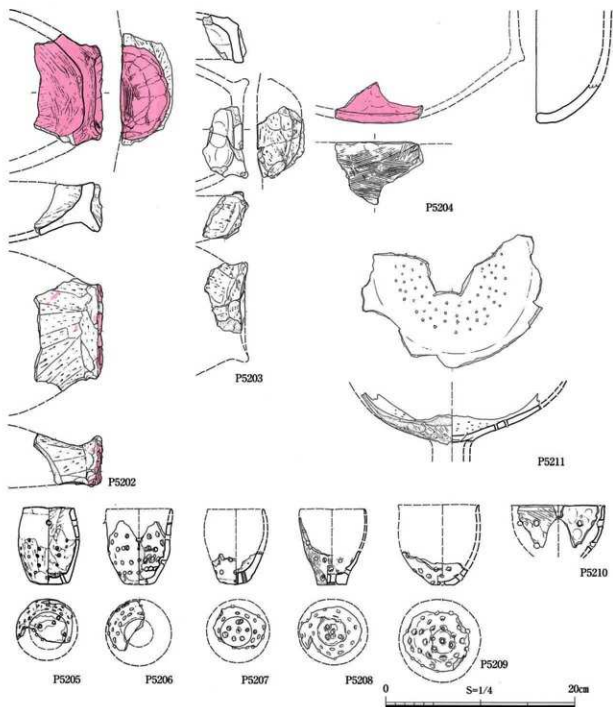
P5202



P5204

P5203

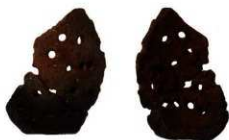




遺物番号	製品名(器種)	調査 次数	遺構名	層位/土色	備考	共存時期 (大形様式)
P5202	広片口鉢	61次	SD-104	第4層 黒褐色土	西野分析(資料2)。内面に朱付着 壺を縦に半截した形。被熱 内面に朱付着	IV-2
P5203	広片口鉢	65次		茶灰色粘質土		IV?
P5204	広片口鉢	61次	SD-101B	第4層	西野分析(資料3) 外面に煤、内面に朱付着	V-1
P5205	多孔土器(鉢)	65次	SK-105	アゼSec第1層 黒褐色土	内面に灰状物質付着	V-1
P5206	多孔土器(鉢)	65次		暗黄褐色土 暗茶褐色土		IV?
P5207	多孔土器(鉢)	65次		黒褐色土 II	内面に灰状物質付着	IV-V
P5208	多孔土器(鉢)	69次	SD-1102	第1層 黒褐色土	内面に灰状物質付着	V・VI-3?



P5205



P5206



P5207



P5210



P5208



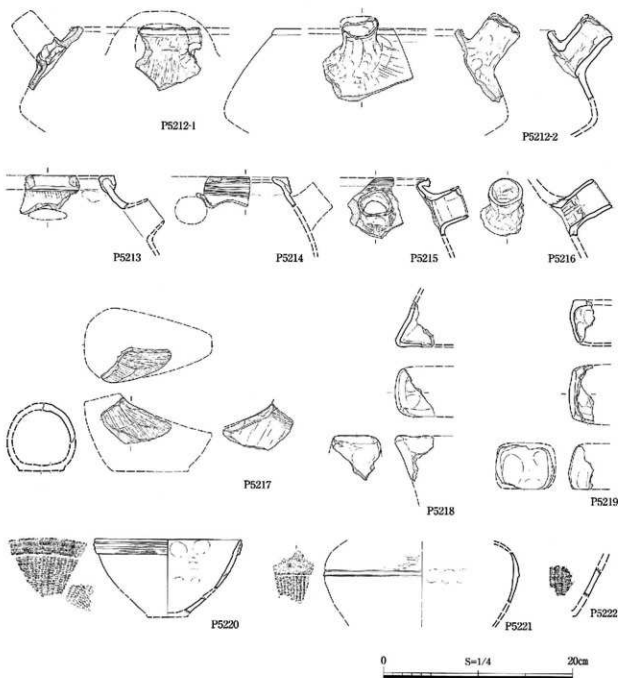
P5211



P5209



遺物番号	製品名(器種)	調査 次数	遺構名	層位/土色	備考	共存時期 (大和样式)
P5209	多孔土器(鉢)	88次	SD-1108	第1層		Ⅳ-3?
P5210	多孔土器(鉢)	96次	SD-101C	第10(下)層		Ⅴ-2?
P5211	結合形土器	96次	SK-128	第2/3/4層	坏部に小孔多数。内面被熱により変色	Ⅳ-1



遺物番号	製品名(器種)	調査 次数	遺構名	層位/土色	備考	共存時期 (大地様式)
P5212	注口土器(台付鉢)	61次		黒褐色土Ⅱ		V?
P5213	注口土器(台付鉢)	66次	SD-1101	第1(下)-7層		IV
P5214	注口土器(台付鉢)	93次		黒褐色粘質土	保存不良	IV
P5215	注口土器(台付鉢)	84次	SD-59	灰褐色粘質土	保存不良	IV
P5216	注口土器(台付鉢?)	66次	SK-1102	第6層		IV-1
P5217	鳥形土器	66次	SD-1109	第5層		VI-3
P5218	鳥形土器?	61次		黒褐色土		後期
P5219	器形不明	79次		暗灰黄色粘質土		中期
P5220	籠目土器(鉢)	61次		黒褐色土Ⅱ		布留?
P5221	籠目土器(蓋)	69次	SD-1104	第1層		布留?
P5222	籠目土器(鉢?)	93次		灰褐色粘質土		布留?



P5212-1



P5212-2



P5213



P5214



P5215



P5216



P5217



P5218



P5219



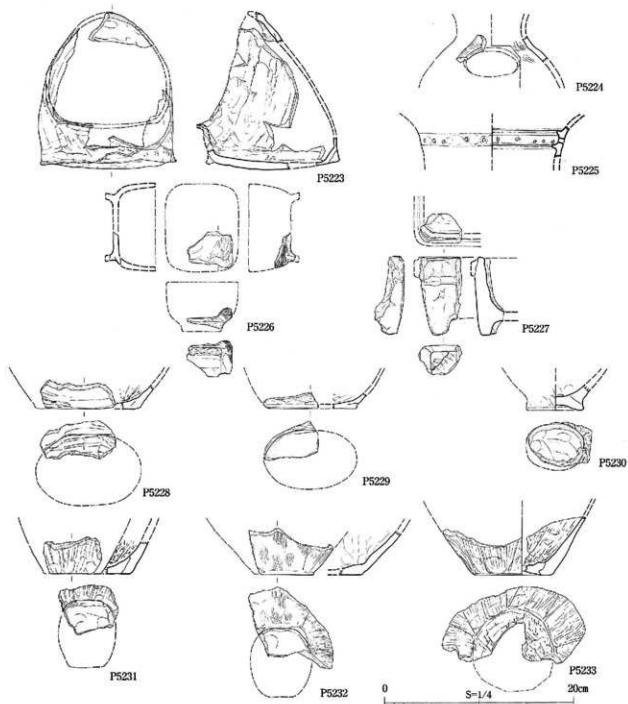
P5220



P5221



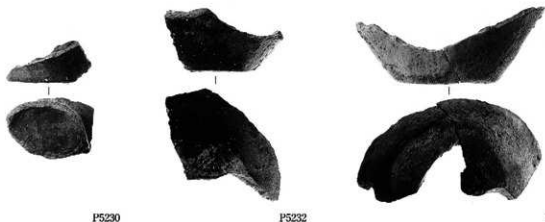
P5222



遺物番号	製品名(器種)	調査 次数	遺構名	層位/土色	備考	共存時期 (大塚様式)
P5223	手埴形土器	89次	SD-1109	第3/4/4(下)層		Ⅴ-3
P5224	円蓋付土器(蓋)	85次	SK-115	第3層		Ⅴ-1
P5225	器形不明	81次	SD-103	東壁Sec第3層		Ⅴ?
		85次		黒褐色土		
P5226	底面瓦合形土器(鉢?)	85次	SB-101	第2層		Ⅴ?
P5227	脚付方形土器	98次	SD-58	第1層		—
P5228	底部多角形土器	81次	SD-102B	第4-b層		Ⅴ?
P5229	底部楕円形土器	69次		黒灰色粘質土	鳥形土器の底部?	Ⅲ-3~Ⅳ-1
P5230	底部楕円形土器(蓋?)	69次	SD-1109	第(下)-d層		Ⅴ-1
P5231	底部楕円形土器(蓋?)	85次	SK-115	第5層		Ⅴ-1
P5232	底部楕円形土器(蓋?)	85次		黒褐色土		Ⅳ-V
P5233	底部楕円形土器(蓋?)	85次		黒褐色土		Ⅳ-V



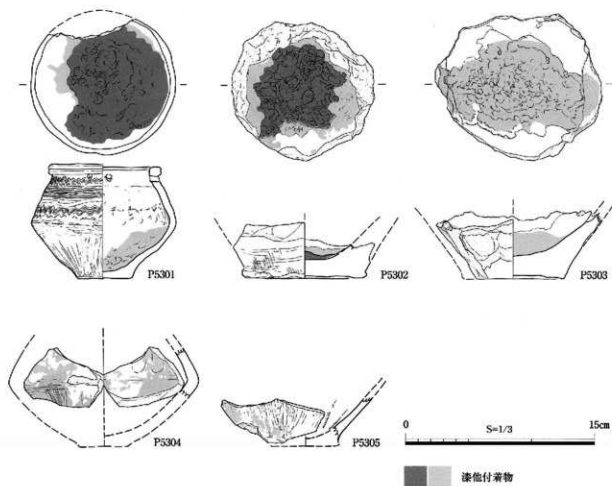
P5223



P5230

P5232

P5233



遺物番号	製品名	付着物	器種	調査 次数	遺構名	層位/土色	備考・注量	共存時期 (大和様式)
P5301	物入土器	タール? 小形無頸釜	69次		燻灰粘	内面:底部に付着。口径8.0cm、高さ9.1cm		Ⅲ-2
P5302	物入土器	漆	壺	78次	SD-103	第5-b層	内面:底部に付着。口径9.8cm	I
P5303	物入土器	不明	壺	98次	SK-210	第2層	内面:底部に付着	Ⅱ・Ⅲ
P5304	塗布土器	漆	壺	69次	SD-1109	第6層	内外面に塗布	V
P5305	塗布土器	漆?	壺	69次	SD-1109	第5層	外面:胴部下半に塗布	Ⅵ-3



P5302



P5301



P5303

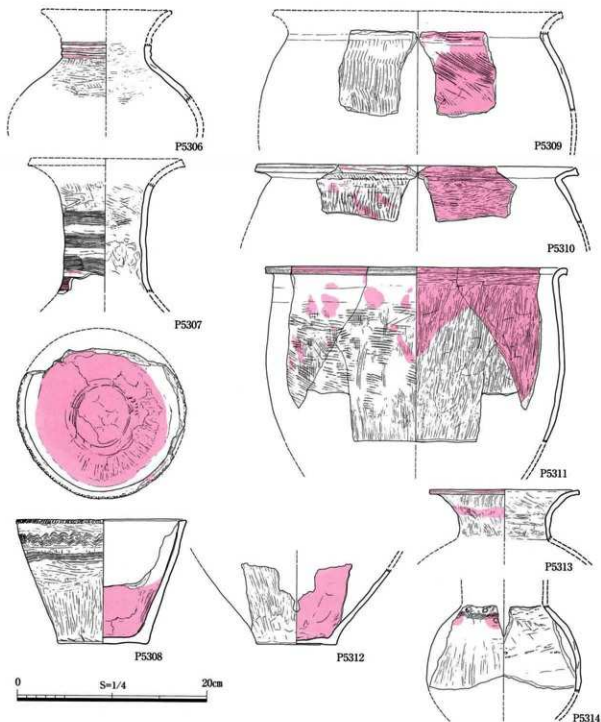


P5304



P5305





遺物番号	製品名	小分類	器種	調査 次数	遺構名	層位/土色	備考・流量	共存時期 (大和様式)
P5306	彩文土器	直線文	広口壺	93次	SK-2209	第6層	西野分析(資料14)	I-1
P5307	塗彩土器	赤色物	広口長頸壺	98次	SK-210	第2層	西野分析(資料15)	II-3
P5308	物入土器	赤色物	鉢	79次	SK-118	第4層	西野分析(資料4), 口径17.7cm, 高さ13.2cm	III-1
P5309	物入土器	赤色物	壺	80次	SD-106	第3(下)層	西野分析(資料7)	III-2
P5310	物入土器	赤色物	壺	98次	SD-101C	第3(下)層	西野分析(資料17), 口径33.4cm	III-2
P5311	物入土器	赤色物	鉢	69次	SD-1130	第4層	西野分析(資料6)	III-3
P5312	物入土器	赤色物	壺	80次	SD-106	第5層	西野分析(資料10)	III-3
P5313	赤色文様	直線文	広口壺	69次	SD-1109	第5層	西野分析(資料16)	VI-2
P5314	赤色文様	直線文・ 点文	長頸壺	69次	SD-1104B	第4(上)-7層	西野分析(資料19)	VI-1
					SD-1104	第3-4層		
					SD-1102	第2(下)-1/Sec第2層		



P5306



P5307



P5309



P5310



P5311



P5308



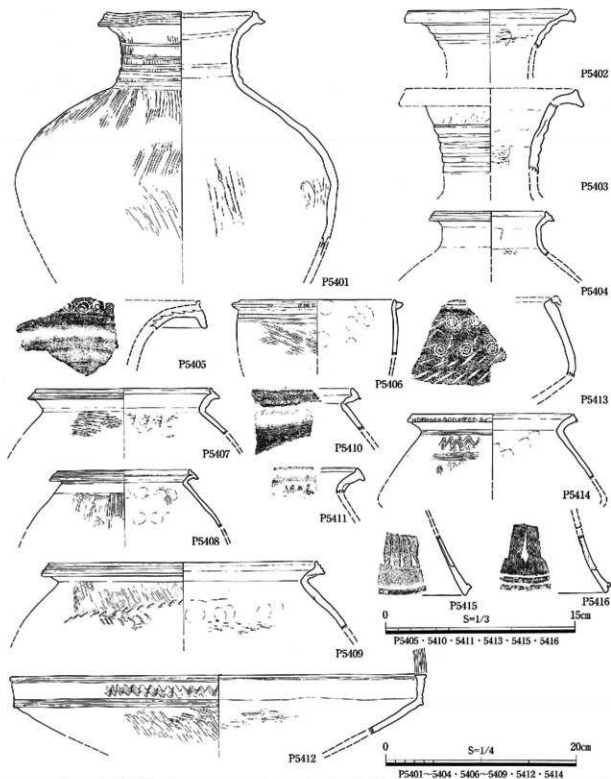
P5312



P5313



P5314



遺物番号	器種	調査 次数	遺構名	層位/土色	備考	搬入元	共存時期 (大和様式)
P5401	広口壺	85次	SD-123	第1層	被熱土器	吉備	IV-2
P5402	広口壺	69次	SD-1101B	第5層	内面: 頸部下にケズリ	吉備	IV-V
P5403	広口壺	69次	SD-1109	第6層	内面: 頸部下にケズリ	吉備	IV
P5404	壺	81次	SD-102B	第5層		吉備	IV
P5405	広口壺	96次	SD-101	第2層		吉備?	IV-1
P5406	壺	93次	SD-2101	第1層	逆「L」字口縁。局部的な刻目	瀬戸内	I?
			SX-2106	第1層			



P5401



P5402



P5403



P5404



P5405



P5407



P5406



P5408



P5409



P5410



P5411



P5412



P5413



P5414

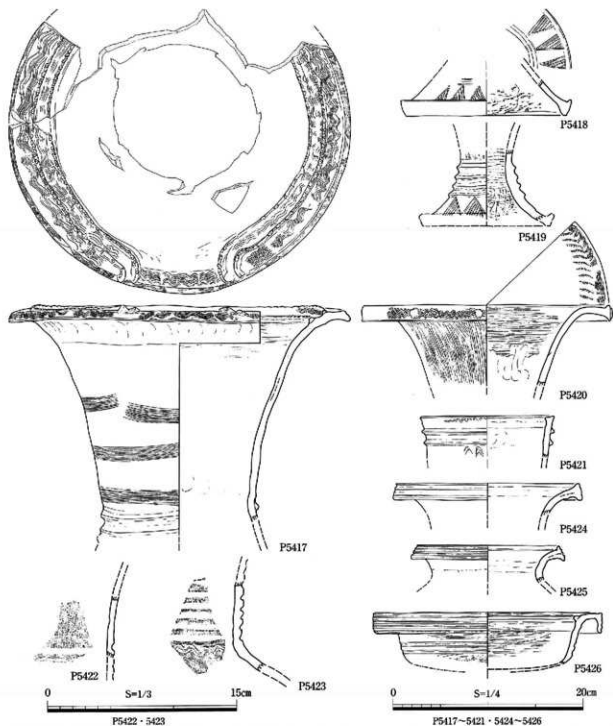


P5415



P5416

遺物番号	器種	調査 次数	遺構名	層位/土色	備考	搬入元	共存時期 (大和様式)
P5407	甕	65次		黒褐色土		吉備系	IV-1
P5408	甕	80次	SD-04	茶灰色粘質土		吉備?	-
P5409	甕	69次		黒褐色土	胴部にへらの刺突による羽状文	瀬戸内系	中期
P5410	甕	69次	SK-1112	第5層		瀬戸内	IV?
P5411	甕	84次	SD-67	灰褐色粘質土	胴部に粘土帯。ヘラによる圧痕	瀬戸内	-
P5412	高坏	61次	SD-101B	第5層	口縁部外面に扇播波状文。上端に凹線文	瀬戸内系	IV-2・V
P5413	台付鉢	98次	SD-101	第1層	連続渦文の下に扇播波状文	吉備	IV-1
P5414	無頸壺	69次	SD-1109	第5-c/5(下)-d層		瀬戸内系	IV-1
P5415	高坏	80次	SD-106	第5層	脚部に三角形透孔	瀬戸内	III-3
P5416	高坏	69次	SD-1109	第5-d層	脚部に三角形透孔	瀬戸内系	IV・V



遺物番号	器種	調査 次数	遺構名	層位/土色	備考	搬入元	共存時期 (大和様式)
P5417	広口長頸壺	98次	SK-101	第1層 灰色砂質土	保存不良	構造?	Ⅲ-3
P5418	高坏	98次		灰色粘質土		構造?	-
P5419	台付鉢	89次	落ち込み I	第1層		構造系	中期
P5420	広口長頸壺	98次	SD-101B	第5層		構造?	Ⅲ-4
P5421	細頸壺	85次	SD-103	第1層		構造?	Ⅳ-V
P5422	細頸壺	89次		黒褐色土		構造	中期
P5423	細頸壺	89次		黒褐色土		構造	中期
P5424	広口壺	89次	SD-1104C	第2-7層		構造?	Ⅳ-V
P5425	広口壺	89次		黒灰色粘質土		構造?	中期
P5426	高坏	83次	SK-2115	第5層	水平縁口縁	構造?	Ⅳ?



P5421



P5422



P5417



P5423



P5418



P5419



P5420



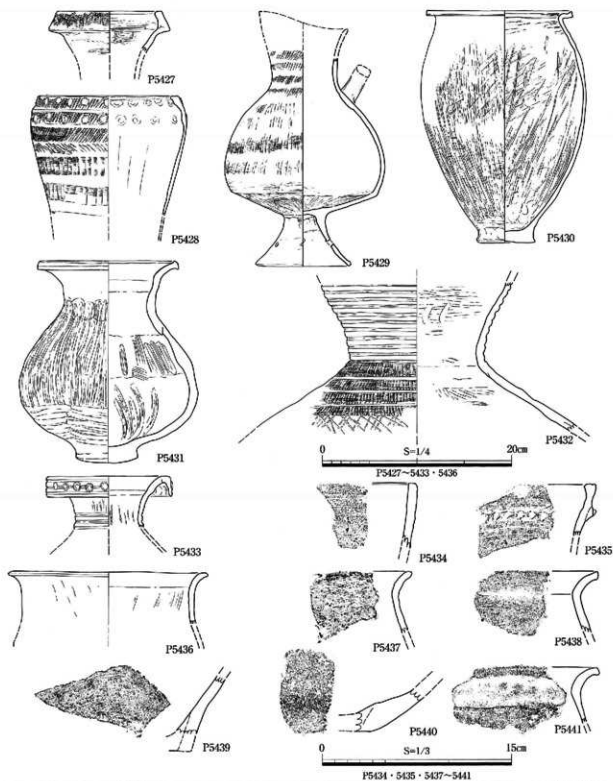
P5424



P5425



P5426

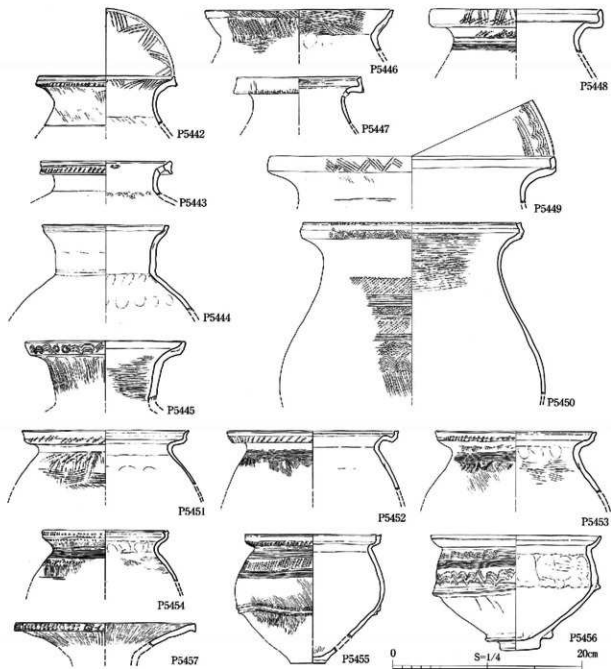


遺物番号	器種	調査 次数	遺標名	層位/土色	備考	搬入元	共存時期 (大和様式)
P5427	有段口縁壺	65次	SD-1104B	第4-7層		河内	IV-2
P5428	大形細頸壺	66次	菊も込み I	第1層		河内	IV?
P5429	台付水差し土器	61次	SD-102B	第5層	外面は厚減。口縁把手欠。ほぼ完形	河内	IV-2
P5430	壺	96次	SK-210	第2層	外面に煤付着	河内	II-3
P5431	広口壺	65次	SK-134	第2/3層	外面の前部下半に煤付着	河内	V-1
P5432	細頸壺	93次	SD-2101	第1/2層		和泉	IV-2
P5433	広口壺	69次	SD-1109	第6層		紀伊	IV?

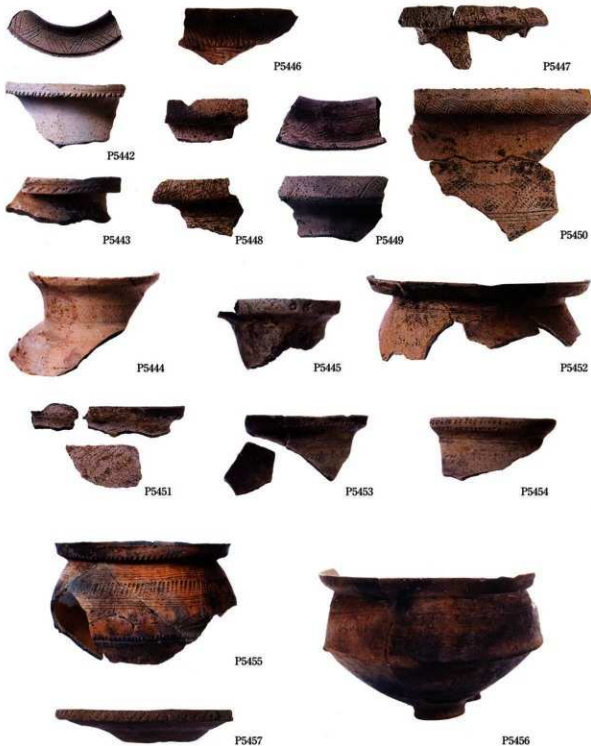


遺物番号	器種	調査 次数	遺構名	層位/土色	備考	搬入元	共存時期 (次和様式)
P5434	直口壺	84次		暗灰褐色粘質土		紀伊	—
P5435	細頸壺	80次	SD-101B	第9層		紀伊	IV-1
P5436	壺	69次	SD-1110	第2層		紀伊	II-2
P5437	壺	98次	SK-103	第5層		紀伊	IV-1
P5438	壺	98次	SD-101	第1層		紀伊	IV-1
P5439	壺?	79次		暗灰黄色粘質土		紀伊	中期
P5440	壺?	65次		黒色粘砂/灰色粘土	摩滅	紀伊	中期
P5441	壺	79次	SD-103	第2(下)層		大和南部?	Ⅲ-2

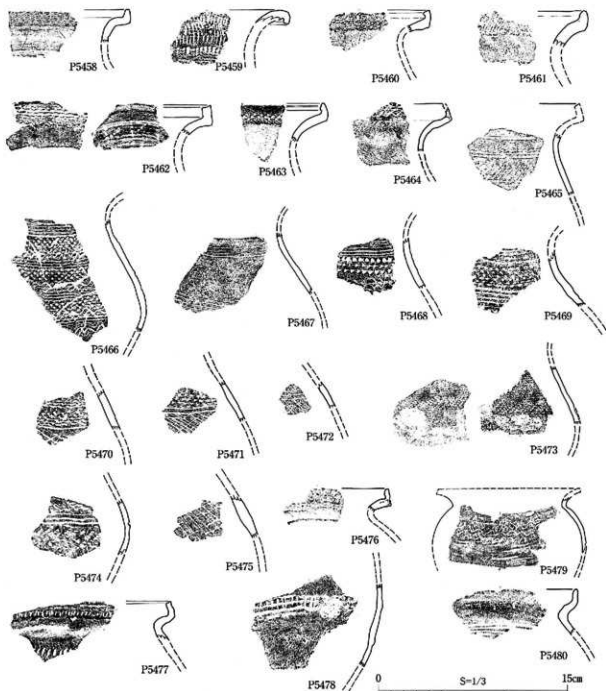




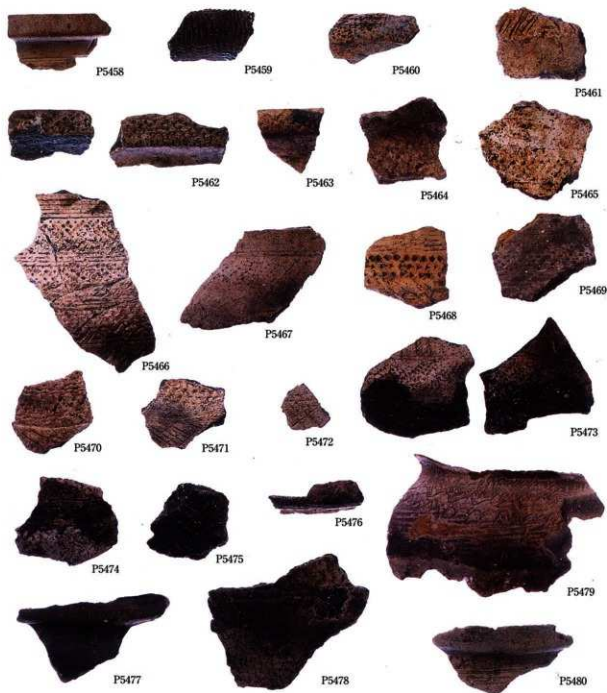
遺物番号	器種	調査 次数	遺構名	層位/土色	備考	搬入元	共存時期 (大和様式)
P542	広口壺	69次	SK-1137	第4層	口縁内面に斜線による山形文	近江	Ⅲ-3
P543	広口壺	69次	SD-1104	第1層	2孔1対?の縦孔	近江	-
P544	広口壺	69次		黒褐色土		近江	Ⅴ-3
P5445	広口壺	69次		黒褐色土Ⅱ		近江	Ⅳ-V
P5446	壺	93次		黒灰色粘土		近江	-
P5447	壺	96次	SD-101B	第6/(8下)/7/8層	1孔あるいは2孔1対の縦孔。保存不良	近江	Ⅲ-4
P5448	壺	69次		黒褐色土		近江	-
P5449	壺	81次	SD-102B	第5(下)層		近江	Ⅳ-2
P5450	壺	98次	SD-101 SD-101B	第1/(1下)/2層 第5/8層	口縁部：曲線波状文	近江	Ⅲ-4
P5451	壺	69次	SD-1108	第1/2層		近江	Ⅴ-3
P5452	壺	69次	SD-1109	第4(下)/5/5(下)層		近江	Ⅴ-3?
P5453	壺	69次	SD-1101B SD-1109	第4層 第4(下)層		近江	Ⅴ-4?



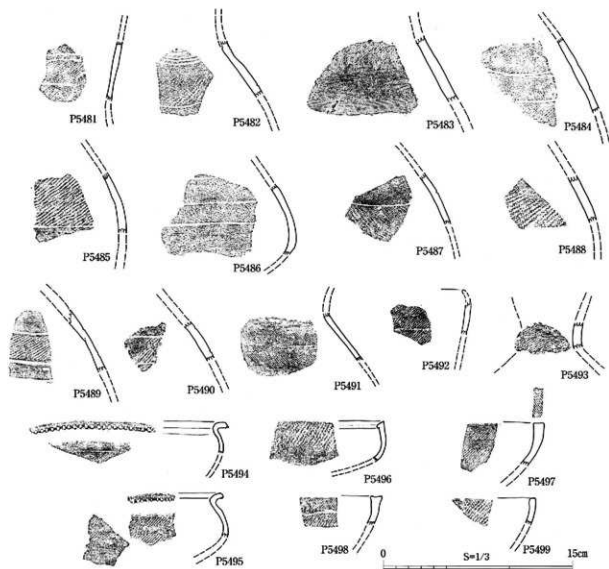
遺物番号	器種	調査 次数	遺構名	層位/土色	備考	搬入元	共存時期 (大和様式)
P5454	甕	69次	SD-1109	第3(下)/4/5(下)層		近江	VI-4?
P5455	鉢	69次	SD-1109	第3(下)/5/5-b/6(下)層	煤付着	近江	VI-4?
P5456	鉢	69次	SD-1104	第1層	底部側面に凸帯	近江?	VI-3
			SD-1104C	第2-7層			
P5457	器台	69次	SD-1109	第3-b/4(下)層	刺突列点文・円形浮文	近江	VI-4?



遺物番号	器種	調査 次数	遺構名	層位/土色	備考	搬入元	共存時期 (大形種式)
P5458	壺	98次	SD-63	第1層		近江?	—
P5459	壺	93次	SX-2106	第1層	口縁部2ヶ所に粘土粒貼付後、列点文	近江	—
P5460	壺	69次		黒褐色土	外面:刺突列点文、内面に波状文?	近江	IV-1?
P5461	壺	65次		黒褐色土	斜線による山形文	近江	中期
P5462	壺	98次	SD-101 SD-101B	第1(下)層 第6層	口縁部内面に刺突による山形文 外面に刺突列点文	近江	III-4・IV-1
P5463	壺	93次		黒褐色粘質土	刺突列点文	近江	IV?
P5464	壺	69次		黒灰色粘質土	刺突列点文	近江	V-1
P5465	壺	65次	SD-123	第1層	直線文・刺突列点文	近江	IV-2
P5466	壺	93次	SD-1114	第1層	刺突列点文と直線文を3層。直線文の上に波状文	近江	IV-1
P5467	壺	89次	SD-1114	第1層	直線文・刺突列点文・直線文	近江	—
P5468	壺	98次	SD-101	第1層	直線文・刺突列点文・直線文・波状文	近江	IV-1
P5469	壺	69次		黒褐色土	直線文・刺突列点文・直線文	近江	V-1
P5470	壺	69次		黒褐色土	刺突列点文2帯・へう指直線文・斜格文	近江	IV-1



遺物番号	器種	調査 次数	遺構名	層位/土色	備考	搬入元	共存時期 (大和様式)
P5471	甕	93次	SK-2120	第1層	波状文・刺突列点文・直線文・斜格文	近江	IV-1
P5472	甕	98次	SD-55	第1層	直線文・斜格文	近江	-
P5473	甕	69次	SD-1103	第1-b層 黒褐色土	波状文・直線文・刺突列点文	近江	VI-3?
P5474	甕	98次	SD-101	第2層	刺突列点文・直線文・刺突列点文	近江	IV-1
P5475	甕	96次	SD-101	第2層	刺突列点文・斜格文	近江	IV-1
P5476	甕	69次	SD-1106	第3層	櫛状工具による刺突列点文	近江	VI-3-4?
P5477	甕	69次		暗灰色粘質土	へら状工具の刺突文	近江	III-IV-1-V
P5478	甕	93次	SX-2101	第1層	櫛描波状文、2条貼付凸帯	近江	-
P5479	甕	69次		黒褐色土	夕夕午成形、櫛描波状文	近江?	VI-3?
P5480	鉢	69次		灰黒色粘質土	櫛描直線文	近江	VI-3-4



遺物番号	器種	調査 次数	遺構名	層位/土色	備考	搬入元	共存時期 (大和様式)
P5481	壺	65次	SK-100	第4層	縄文・磨消線	伊賀・尾張	Ⅲ-2、Ⅲ-4
P5482	壺	61次	SD-151BN-BS	第8層	横描直線文・縄文	伊賀・尾張	Ⅱ-3、Ⅲ-1
P5483	壺	96次		黒色砂質土	横描直線文・縄文	伊賀・尾張	Ⅳ-1
P5484	壺	89次	SD-1114	第1層	縄文	伊賀・尾張	—
P5485	壺	79次	SK-132	第1層	縄文	伊賀・尾張	Ⅲ-1
P5486	壺	93次		黄褐色粘質土	縄文	伊賀・尾張	中期
P5487	壺	89次		黒灰色粘質土	縄文	伊賀・尾張	Ⅲ-2、Ⅲ-3
P5488	壺	79次		灰褐色粘質土	縄文	伊賀・尾張	Ⅲ
P5489	壺	61次	SD-151B	第7層	縄文	伊賀・尾張	Ⅱ-3、Ⅲ-1
P5490	壺	89次		黒褐色粘質土	縄文	伊賀・尾張	—
P5491	壺	61次	SD-151BN-BS	第8層	縄文・磨消線、加工円板に転用	伊賀・尾張	Ⅱ-3、Ⅲ-1
P5492	甕頸坐	80次	SD-101	第3層	縄文・磨消線	伊賀・尾張	中期
P5493	甕頸坐	96次		暗褐色砂質土	縄文	伊賀・尾張	—
P5494	台付鉢	79次	SD-103	第2層	縄文	伊賀・尾張	Ⅲ-3
P5495	台付鉢	80次	SD-106 SD-106D	第6(下)層 第11層	磨消線	伊賀・尾張	Ⅲ-1
P5496	台付鉢	89次	SK-1110	第3層	縄文	伊賀・尾張	Ⅲ-2
P5497	鉢	89次	SD-1108	第2層	口縁端部上面にも縄文、磨消線	伊賀・尾張	Ⅲ-3?
P5498	鉢	79次	SD-103	第4(下)層	縄文	伊賀・尾張	Ⅲ-2
P5499	鉢	65次	Pr-2138		縄文・磨消線	伊賀・尾張	Ⅳ?



P5481



P5482



P5483



P5484



P5485



P5486



P5487



P5488



P5489



P5490



P5491



P5492



P5493



P5494



P5496



P5497



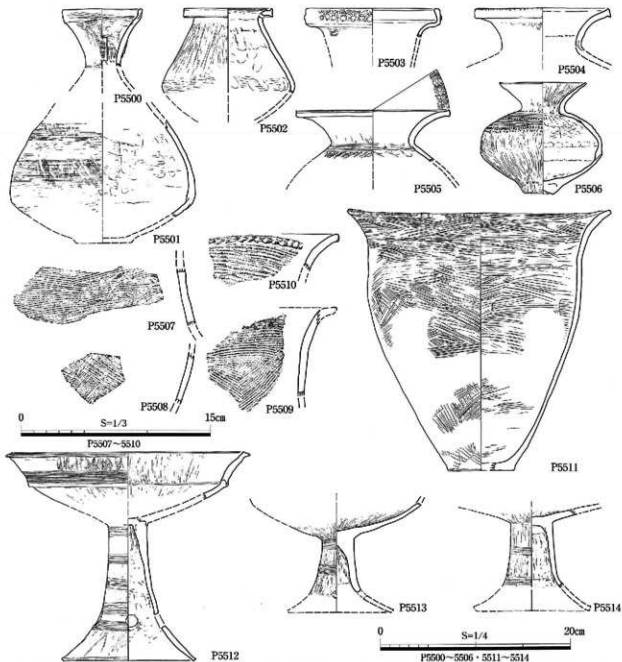
P5495



P5498



P5499



遺物番号	部種	調査 次数	遺構名	層位/土色	備考	搬入元	共存時期 (大形様式)
P5500	細頸壺	69次		暗褐色土	頸部下端に浮文	伊勢湾岸	Ⅲ-3
P5501	細頸壺	96次	SD-102	第2層	直線文間にヒガキ(研磨)	伊勢湾岸	Ⅲ-2
P5502	壺	69次		暗灰色粘質土(炭灰混)	近江の可能性あり	伊勢湾岸	Ⅲ-4?
P5503	太頸壺	96次	SK-125	第2層	口縁: 縞縞波状文・刺突文・内影浮文	伊勢湾岸?	Ⅲ-1
P5504	広口壺	69次	SD-1109	第5層		伊勢湾岸	Ⅵ-3・4
P5505	広口壺	79次	SK-108	第2層	胴部: 縞縞直線文・刺突文	伊勢湾岸	Ⅴ内
P5506	広口壺	69次	SK-1112	第5層	突形品。胴部: 縞縞直線文・刺突文	伊勢湾岸系	Ⅵ-3
P5507	太頸壺	96次		黄褐色粘質土	条痕	伊勢湾岸	-
P5508	壺	96次		黒色砂質土	縦位羽状条痕?	伊勢湾岸	-
P5509	壺	79次	SD-102	第1層	縦位羽状条痕・二枚貝腹線条痕	伊勢湾岸	Ⅱ-2?
P5510	壺	96次		灰色粘土	二枚貝腹線条痕	伊勢湾岸	Ⅱ
P5511	壺	96次	SX-201	第1層	二枚貝腹線条痕。外面に煤付着	伊勢湾岸	Ⅱ-1
P5512	高坏	69次	SD-1109	第5(下)層	透孔4。縞縞波状文・直線文	伊勢湾岸	Ⅵ-3・4
P5513	高坏	69次	SD-1101B	第1(下)-7層	透孔3。胴部: 縞縞直線文2帯	伊勢湾岸	Ⅵ-3・4?
P5514	高坏	69次	SD-1109	第4(下)層	胴部: 縞縞直線文2帯	伊勢湾岸	Ⅵ-3・4?



P5500



P5502



P5503



P5504



P5501



P5505



P5506



P5507



P5510



P5508



P5509



P5511



P5512

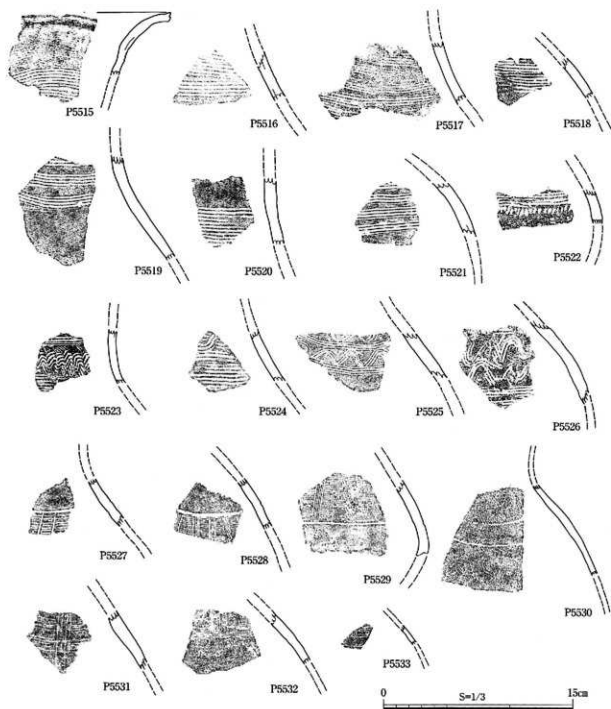


P5513

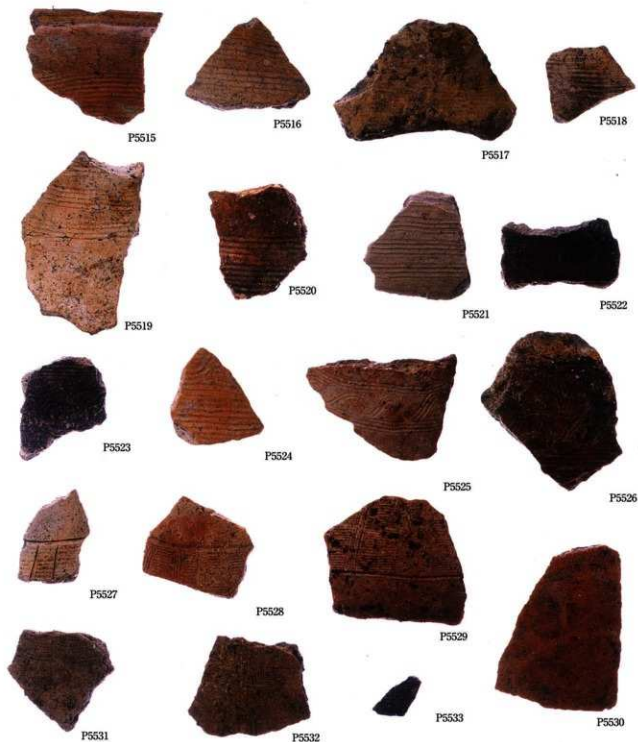


P5514





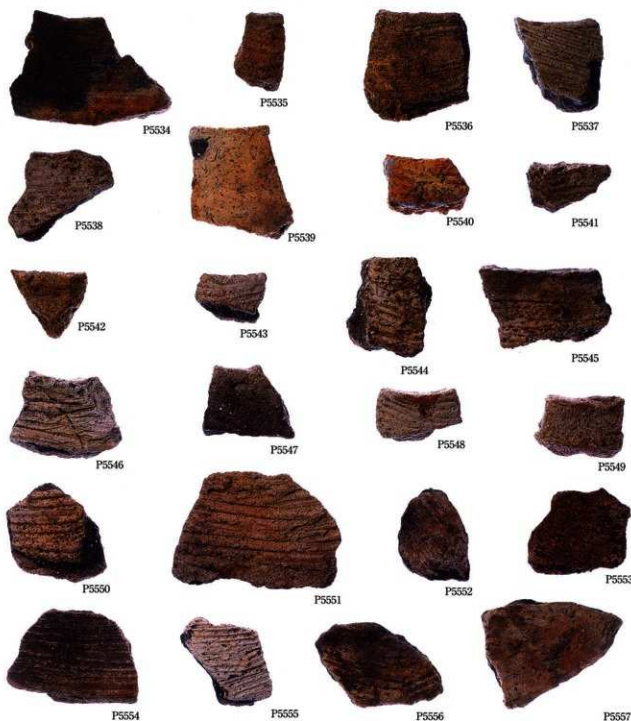
遺物番号	器種	調査 次数	遺構名	層位/土色	備考	搬入元	共存時期 (大和様式)
P5515	広口長頸壺	89次		黒灰色粘質土	貝殻描文	伊勢湾岸	—
P5516	広口長頸壺	69次	SD-1109	第6層	貝殻描文	伊勢湾岸	—
P5517	広口長頸壺	93次		黄褐色粘質土	貝殻描文	伊勢湾岸	中期
P5518	広口長頸壺	93次	埴土		貝殻描文	伊勢湾岸	—
P5519	広口長頸壺	79次		黒灰色粘土	貝殻描文	伊勢湾岸	II-3?
P5520	広口長頸壺	98次		暗灰色粘土	貝殻描文	伊勢湾岸	—
P5521	壺	61次	SD-151BN	第8層	貝殻描文	伊勢湾岸	—
P5522	壺	79次		黒色粘質土(砂混)	貝殻描文	伊勢湾岸	中期
P5523	壺	61次	SD-151BN-BS	第8層	貝殻描文	伊勢湾岸	II-3・II-1
P5524	壺	69次	SD-1104	第3層	貝殻描文	伊勢湾岸	IV・V
P5525	壺	93次	SK-2111	第2層	貝殻描文	伊勢湾岸	IV-2・V-1



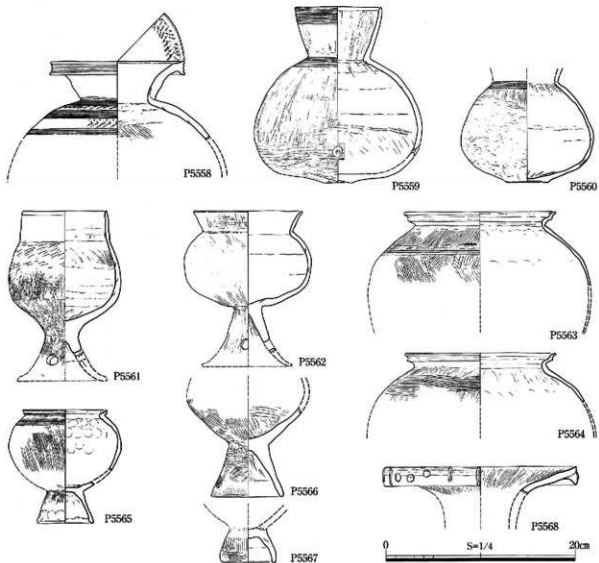
遺物番号	器種	調査 次数	遺構名	層位/土色	備考	搬入元	共存時期 (次和様式)
P5526	壺	93次		黄褐色粘質土	貝殻描文	伊勢湾岸	中期
P5527	壺	98次		暗黄褐色砂質土Ⅱ	櫛歯文系	伊勢湾岸	Ⅱ-3・Ⅲ-1
P5528	壺	79次	SD-103	第2(下)層	櫛歯文系	伊勢湾岸	Ⅲ-2?
P5529	壺	65次	SK-106	第1層	櫛歯文系	伊勢湾岸	中期
P5530	壺	79次	SD-03		櫛歯文系	伊勢湾岸	-
P5531	壺	93次		黄褐色粘質土	櫛歯文系	伊勢湾岸	中期
P5532	壺	89次	SX-1102	第1層	櫛歯文系	伊勢湾岸?	-
P5533	壺	84次	SD-61		櫛歯文系	伊勢湾岸	-



遺物番号	部種	調査 次数	遺構名	層位/土色	備考	搬入元	共存時期 (大和様式)
P5534	内傾口罐土器	84次		黒褐色粘質土	条痕文。内面にケズリ調整	伊勢海岸	II
P5535	内傾口罐土器	93次	SK-2207	第2層	条痕文	伊勢海岸	II-2
P5536	内傾口罐土器	93次	SD-2103	第1層	条痕文	伊勢海岸	-
P5537	内傾口罐土器	61次	SD-151CS	第8(下)層	条痕文	伊勢海岸	II-3
P5538	内傾口罐土器	86次	SD-1114B	第4層	条痕文	伊勢海岸	-
P5539	内傾口罐土器	89次	SD-1114B	第7層	無文	伊勢海岸	-
P5540	内傾口罐土器	69次		灰褐色粘質土	条痕文。被熱	伊勢海岸	-
P5541	内傾口罐土器	80次	SD-101	第1(下)層	条痕文	伊勢海岸	-
P5542	内傾口罐土器	93次	SK-2103	第2層	無文	伊勢海岸	II-1?
P5543	内傾口罐土器	84次	SK-103	第6層	条痕文	伊勢海岸	-
P5544	内傾口罐土器	89次	SD-1114B	第4(下)-7層	条痕文	伊勢海岸	-
P5545	内傾口罐土器	98次		暗褐色砂質土(ハード)	条痕文	伊勢海岸	-
P5546	内傾口罐土器	61次	SD-151CS	第7層	条痕文	伊勢海岸	II-3



遺物番号	器種	調査 次数	遺構名	層位/土色	備考	搬入元	共存時期 (大和様式)
P5547	内傾口縁土器	61次	SD-102B	第5(下)層	条痕文。外面にケズリ調整	伊勢湾岸	—
P5548	内傾口縁土器	61次	SD-151BN	第7層	条痕文	伊勢湾岸	II-3
P5549	内傾口縁土器	66次		灰黒色粘質土	条痕文	伊勢湾岸	—
P5550	内傾口縁土器	84次		灰褐色粘質土	条痕文	伊勢湾岸	—
P5551	内傾口縁土器	61次	SD-201A	第5層	条痕文	伊勢湾岸	II-1
P5552	内傾口縁土器	98次		黒色砂質土	条痕文	伊勢湾岸	II-2
P5553	内傾口縁土器	89次	SD-1114	第1-b層	条痕文	伊勢湾岸	—
P5554	内傾口縁土器	69次		黒灰色粘質土	条痕文	伊勢湾岸	—
P5555	内傾口縁土器	69次	SD-1106	第3層	条痕文	伊勢湾岸	—
P5556	内傾口縁土器	89次		黄褐色粘質土	条痕文	伊勢湾岸	—
P5557	内傾口縁土器	69次	SD-1101B	Sec第3(下)層	条痕文	伊勢湾岸	—



遺物番号	器種	調査 次数	遺構名	層位/土色	備考	搬入元	共存時期 (大和様式)
P5558	広口壺	69次	SK-1112	第5層 黒褐色土		伊勢湾岸	VI-3
P5559	壺	79次	SK-109	第3層	実形品。胴部に小さな穿孔	伊勢湾岸	庄内
P5560	壺	69次	SD-1102B	第2層	胴部は完形	伊勢湾岸	VI-3・4
P5561	台付壺	69次	SD-1109	第5層		伊勢湾岸系	VI-3
P5562	台付壺	85次	SD-101W	第1層		伊勢湾岸系	VI-3
P5563	台付壺	69次	SD-1109	第3/4(下)/5層	S字口縁壺	伊勢湾岸	布留
P5564	台付壺	69次		黒褐色土	S字口縁壺	伊勢湾岸	布留
P5565	台付壺	98次	SK-106	第1層	S字口縁壺	伊勢湾岸	布留
P5566	台付壺	69次	SD-1109	第5層		伊勢湾岸	VI-3・4?
P5567	台付壺	98次	SD-101B SD-1102	第6層 第1層		伊勢湾岸	-
P5568	臺台	69次	SD-1109	第4(下)層 黒褐色土		伊勢湾岸系	庄内



P558



P559



P560



P561



P562



P563



P564



P565



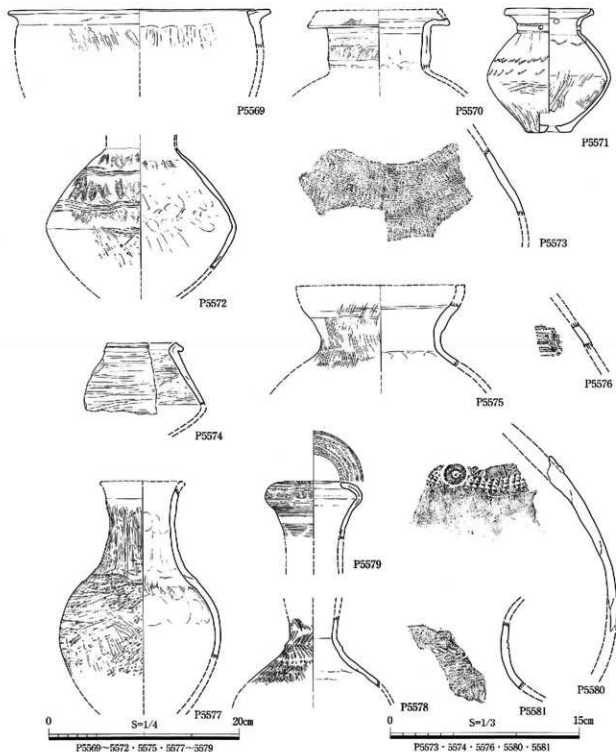
P566



P567



P568



遺物番号	器種	調査 次数	遺構名	層位/土色	備考	搬入元	共存時期 (大和時代)
P5569	壺	89次	SD-1125	第3層	逆「L」字口縁	不明	IV-2・V-1
P5570	広口壺	89次	SD-1114C	第9層	口縁部に櫛歯波状文	不明	IV-2
P5571	広口壺	61次	SD-101B	第4-b/5層	底部中央に穿孔	不明	IV-2?
P5572	広口壺	61次	SD-102B	第4-b層	櫛歯波状文・直線文	不明	IV-2
P5573	壺	84次		黒褐色粘質土	櫛歯直線文	不明	Ⅲ?
P5574	台付鉢	89次		黒色粘質土(黄泥)	無文	不明	Ⅲ・IV
P5575	有段口輪蓋	69次	SD-1125	第3層		不明(近江?)	IV-2・V-1
P5576	蓋	89次	SD-1114	第1層	類似流水文	不明	—
P5577	細頸壺	96次	SD-101C	第13(下)層	無文	不明	Ⅲ-1



遺物番号	器種	調査 次数	遺構名	層位/土色	備考	搬入元	共存時期 (大和様式)
P5578	罐類壺	93次	SK-2121	第4層	刺突列点文・山形文	不明	Ⅲ-1
P5579	罐類壺	69次	SD-1124	黒色粘質土 暗灰色粘土	袋状口縁	不明	Ⅲ-3
P5580	大形壺	69次	SD-1104	第1層	縹緋波状文・刺突文・円形浮文	不明	Ⅵ-3
P5581	器台?	69次	SD-1103B	第1層	縹緋直線文・羽状文	不明(近江?)	Ⅵ-3?





PP5501-1



PP5502-1



PP5502-2



PP5502-3



PP5501-2



PP5503-1



PP5503-2



PP5503-3



PP5504



PP5505



PP5506



PP5507



PP5508



PP5509



PP5511



PP5510



PP5512



PP5513



PP5514



PP5515



PP5516



PP5517



PP5518



PP5519



PP5520



PP5521



PP5522



PP5523



PP5524



PP5525



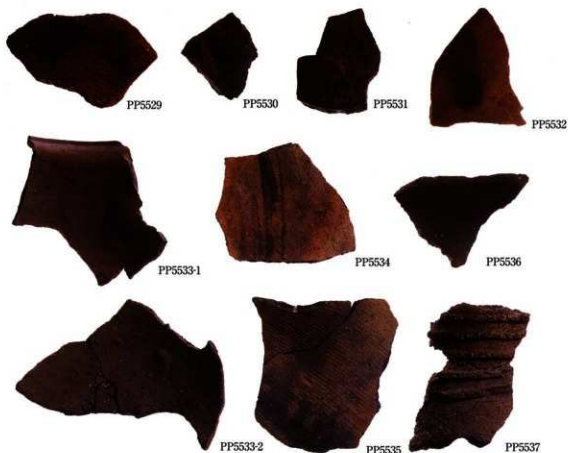
PP5526



PP5527



PP5528



遺物番号	製品名	調査 次数	遺構名	層位/土色	器種	部位	劣化 変色	亀裂	変形	融解	発泡 部	備考	共存時期 (大和様式)
PP5501-1	被熱土器	93次	SK-2112 SD-2101	第1(下)層 第3層	広口長頸壺	頸部・胴部	○	-	○	-	○	-	Ⅱ-1
PP5501-2			Pit-1201W	第2層									
PP5502-1				黄褐色粘質土									
PP5502-2	被熱土器	93次	SK-2115	第5層	広口長頸壺	口縁部	○	-	○	-	○	-	Ⅱ-1
PP5502-3				黄褐色粘質土									
PP5503-1				黄褐色粘質土									
PP5503-2	被熱土器	93次	SK-2209	第2層	広口長頸壺	頸部	○	-	○	-	○	-	Ⅱ-1
PP5503-3			Pit-1201WB	第8層									
PP5504	被熱土器	93次	Pit-1201W	アゼGec第10層	壺?	底部側辺?	○	-	○	○	○	○	発泡著しい Ⅱ-1?
PP5505	被熱土器	93次	Pit-1201WB	第14層	不明		○	○	○	○	○	○	発泡著しい Ⅱ-1?
PP5506	被熱土器	93次	Pit-1201W	アゼGec第8層	不明		○	○	○	○	○	○	発泡著しい Ⅱ-1?
PP5507	被熱土器	93次	SK-2115	第5層	広口壺	口縁部	○	○	○	○	-	-	内面側が被熱 Ⅱ-1?
PP5508	被熱土器	61次	SD-101B	第4-b層	壺?	胴部下半	○	-	○	○	○	○	発泡著しい 中期
PP5509	被熱土器	61次	SD-101B	第4-b層	壺?	胴部	○	-	○	○	○	○	発泡著しい 中期
PP5510	被熱土器	61次		黄褐色土	不明	胴部	○	-	-	-	○	-	中期
PP5511	被熱土器	61次	SD-101B SD-102B	第4層 第5(下)層	壺	胴部下半	○	○	○	○	○	○	PP5508と同一個体? 局部的に発泡 中期
PP5512	被熱土器	61次	SD-101B	第5/5(下)層	壺	底部	○	○	-	-	-	-	底部内面に被熱, 補修痕? V?
PP5513	被熱土器	61次	SD-101B	第4/5/6層	壺	底部	○	-	○	-	○	○	底部外面が局部的に発泡 V?



PP5538



PP5539



PP5540



PP5541

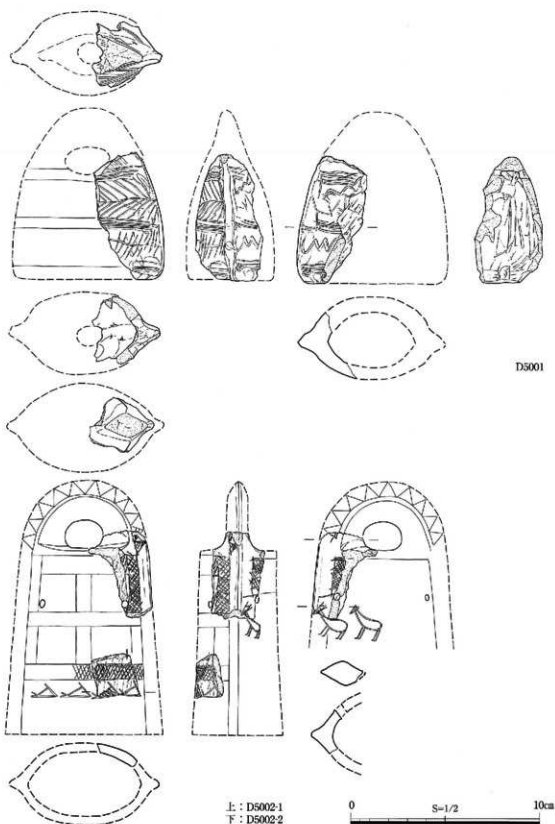


PP5542



PP5543

遺物番号	製品名	調査 次数	遺構名	層位/土色	器種	備考	劣化 変色	亀裂	変形	融解	発泡	発泡 膨張	備考	共存時期 (大和様式)
PP5514	被熱土器	65次	SD-123	第1層	短頸壺	口頸部・胴部	○	○	○	-	-	-		IV-2
PP5515	被熱土器	65次	SD-123	第1層	把平付短頸壺	口頸部	○	○	-	-	-	-		IV-2
PP5516	被熱土器	65次	SD-123	第1層	壺	口頸部	○	○	○	-	-	-		IV-2
PP5517	被熱土器	65次	SD-123	第1層	無頸壺	胴部	○	-	-	-	-	-		IV-2
PP5518	被熱土器	65次	SD-123	第1層	無頸壺	口縁部	○	○	-	-	-	-		IV-2
PP5519	被熱土器	65次	SD-123	第1層	台付無頸壺	胴部・脚台部	○	○	-	-	-	-		IV-2
PP5520	被熱土器	65次	SD-123	第1層	高坪	坪部	○	○	-	-	-	-		IV-2
PP5521	被熱土器	65次	SD-123	第1層	不明	胴部	○	-	-	-	-	-		IV-2
PP5522	被熱土器	65次	SD-123	第1層	大形鉢	口縁部・胴部	○	-	-	-	-	-		IV-2
PP5523	被熱土器	65次	SD-123	第1層	不明	胴部	○	○	-	-	-	-		IV-2
PP5524	被熱土器	65次	SD-123	第1層	不明	胴部	○	○	-	-	-	-		IV-2
PP5525	被熱土器	65次	SK-158	第4層	短頸壺?	口縁部?	○	○	○	-	○	-		IV-2
PP5528	被熱土器	65次	SD-102	第1層	胴部	○	○	-	-	-	○	-	内面発泡	中期?
PP5527	被熱土器	65次		黒褐色土	壺?	胴部	○	-	-	-	○	-	内面発泡	中期?
PP5528	被熱土器	65次	SD-123	第1層	不明	胴部	○	○	-	-	-	-		IV-2
PP5529	被熱土器	69次	SD-1129	第1層	不明	○	○	○	○	○	○	○	発泡著しい	中期後半
PP5530	被熱土器	80次	SD-106	第3層	不明	○	○	○	○	○	○	○		中期
PP5531	被熱土器	80次	SD-101	第7層	壺	胴部	○	-	○	○	○	○		Ⅲ
PP5532	被熱土器	80次	SD-106	第3層	壺	○	○	○	○	-	○	○	局部的な膨張	Ⅲ?
PP5533-1	被熱土器	79次	SD-101B	第7(下)層	壺	口縁部・胴部	○	○	○	-	○	○	胴部の局部に発泡膨張	IV
PP5533-2	被熱土器	79次	SD-101B	第5層	壺	口縁部・胴部	○	○	○	-	○	○	胴部の局部に発泡膨張	IV
PP5534	被熱土器	80次	SD-101B	黒灰色粘土	壺	胴部	○	-	○	-	-	-		IV
PP5535	被熱土器	80次	SD-106	第6層	壺	胴部	○	○	○	-	-	-		Ⅲ
PP5536	被熱土器	80次	SD-101	第5-C層	広口長頸壺?	頸部	○	○	○	-	-	-		Ⅱ-3?
PP5537	被熱土器	89次		暗灰色粘土	広口長頸壺	頸部	○	○	○	○	-	-		Ⅱ-1
PP5538	被熱土器	98次	SD-101B	第5層	広口壺	口縁部	○	○	○	-	○	-	発泡小	IV
PP5539	被熱土器	80次	SD-101	第5層	広口壺?	口縁部	○	○	○	-	○	-	発泡小	Ⅲ
PP5540	被熱土器	84次	SK-202	灰色粘土	広口長頸壺	頸部	○	○	○	-	○	-	PP5501と同一個体?	Ⅱ-1
PP5541	被熱土器	89次		暗灰色粘土	広口長頸壺	口縁部	○	-	○	-	-	-		Ⅱ-1
PP5542	被熱土器	69次		黄褐色粘質土	鉢?	口縁部	○	○	○	-	-	-		I?
PP5543	被熱土器	69次		緑土	高坪	脚台部	○	-	-	-	-	-	内面側発泡	V
PP5544	被熱土器	3次	SD-02	黒粘Ⅱ	壺?	胴部?	○	○	○	○	○	○	外面側が発泡膨張著しい 遺構・層位は第V-VI様式	I?

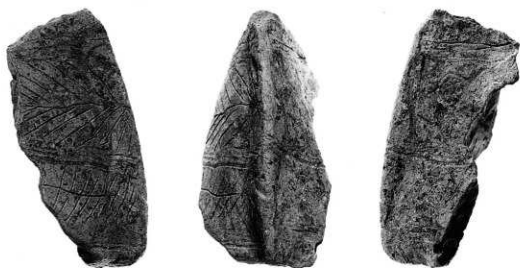


D5001

上: D5002-1  
下: D5002-2

0 S=1/2 10cm

遺物番号	製品名	調査 次数	遺構名	層位/土色	法量(cm)	備考	共存時期 (大和様式)
D5001	網罟形土製品	69次		黒褐色土	高(6.8)、幅(3.3)、厚(3.6)、器壁厚0.6	肩部、横帯文	中・後期
D5002-1	網罟形土製品	93次	SK-2111	第5層	縦(4.6)、横(3.3)	肩部・壁、鹿の繙刻	IV-1?
D5002-2	網罟形土製品	93次	SK-2111	第4(下)層	縦(2.3)、横(2.7)	肩部、表裏梅文・魚の繙刻	



D5001



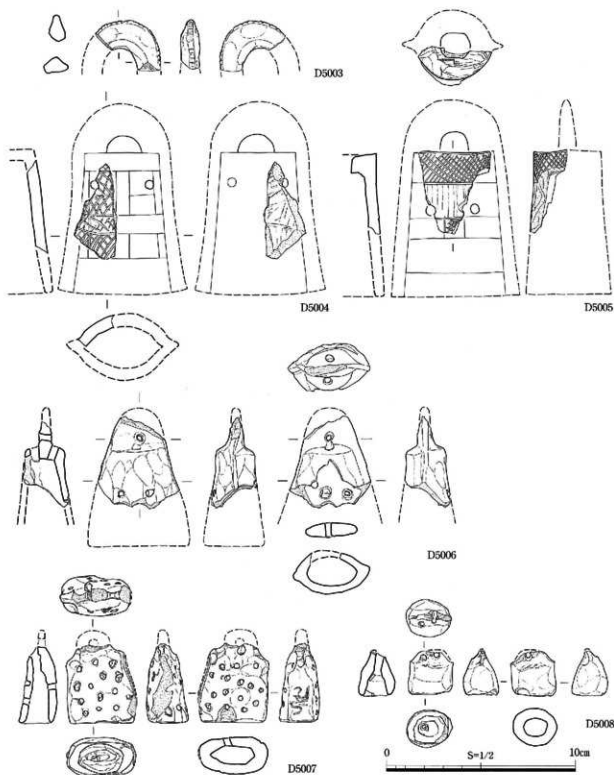
D5002-1



D5002-2



D5002-1・2



遺物番号	製品名	調査 次数	遺構名	層位/土色	法量(cm・g)	備考	共伴時期 (大和時代)
D5003	胴錐形土製品	69次	SD-1103	第3層	高 (2.1)、幅 (3.8)、厚 1.0	底部、縁辺に刻目	V
D5004	胴錐形土製品	84次	SD-15		高 (6.1)、幅 (2.2)、器壁厚 0.6	肩部、装束文?	中期
D5005	胴錐形土製品	80次	SD-101	第5層	高 (4.3)、幅 (3.8)、器壁厚 0.7~1.2	肩部、模帯文?	IV?
D5006	胴錐形土製品	65次		褐色褐色土	高 (4.7)、幅 (4.4)、厚 (2.1)、器壁厚 0.4	肩部下端欠損、無文	IV・V?
D5007	胴錐形土製品	69次	SD-1109	第2層	高 (4.2)、幅 3.6、厚 2.1	底部欠損、両側面に不明線刻 両面に円形刻文	VI-3-4
D5008	胴錐形土製品	69次	SD-1104	第2層	高 2.3、幅 2.3、厚 1.9	ほぼ完存、無文	V・VI-3-4



D5003



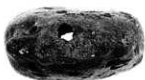
D5004



D5005



D5006

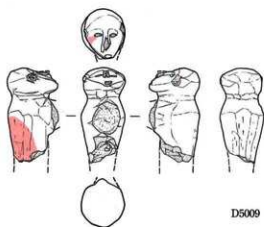


D5007

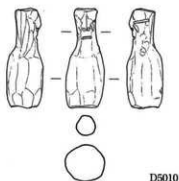


D5008

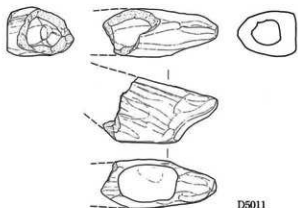




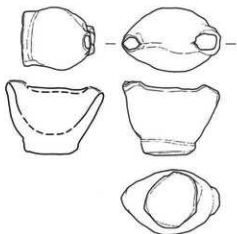
D5009



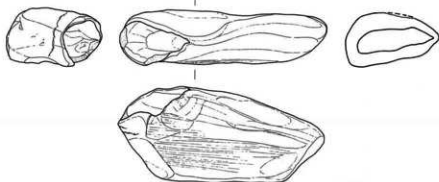
D5010



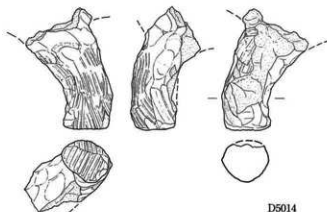
D5011



D5012



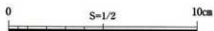
D5013

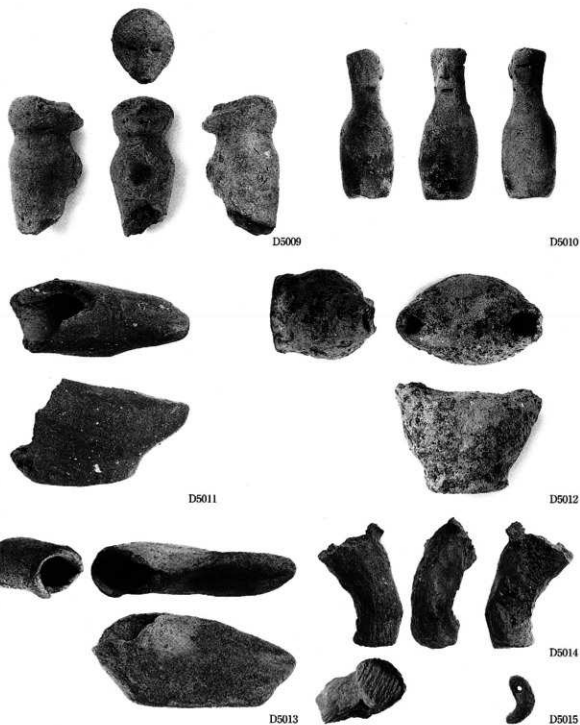


D5014

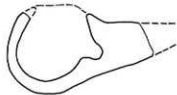
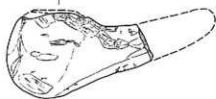
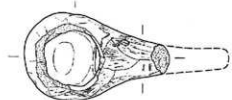


D5015

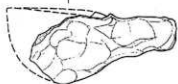
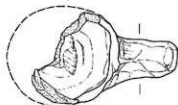
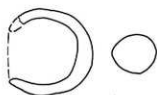




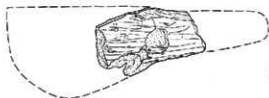
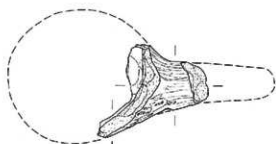
遺物番号	製品名	調査 次数	遺構名	層位/土色	法量(cm)	備考	共存時期 (大和様式)
D5009	人形土製品	61次		黒褐色土Ⅱ	長(3.0)、幅 2.7、厚 2.6	下地欠。目周辺・胴部背面の一部に赤色顔料	Ⅵ-4
D5010	人形土製品	69次	SK-1118	第4層	長 5.3、幅 2.1、厚 2.0	完存	Ⅱ-3?
D5011	扁形土製品	84次		灰褐色粘質土	長(8.1)、幅 2.6、高(3.0)	胴部欠	中・後期?
D5012	扁形土製品	65次		黒褐色土Ⅱ	長 5.2、幅 3.2、高 4.0	完存	中期後半
D5013	扁形土製品	69次		黒褐色土	長 11.1、幅 3.0、高 5.0	完存	Ⅵ-2~4
D5014	動物形土製品	79次	港ち込み1	第1層	高(6.5)、幅(3.8)	右前脚?	中期
D5015	勾玉形土製品	61次	SD-153	第1層	長 1.1、幅 0.4、厚 0.4、孔径 0.2	完存	Ⅲ-1



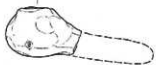
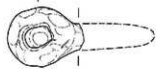
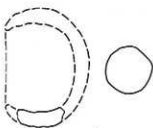
D5016



D5017



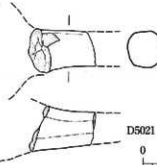
D5018



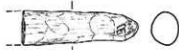
D5019



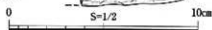
D5020



D5021



D5022





D5016

D5017



D5018

D5019

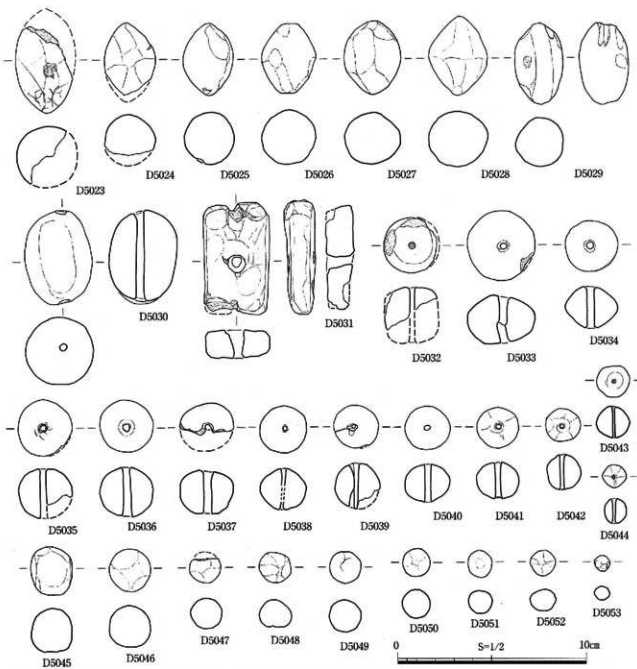


D5020

D5021

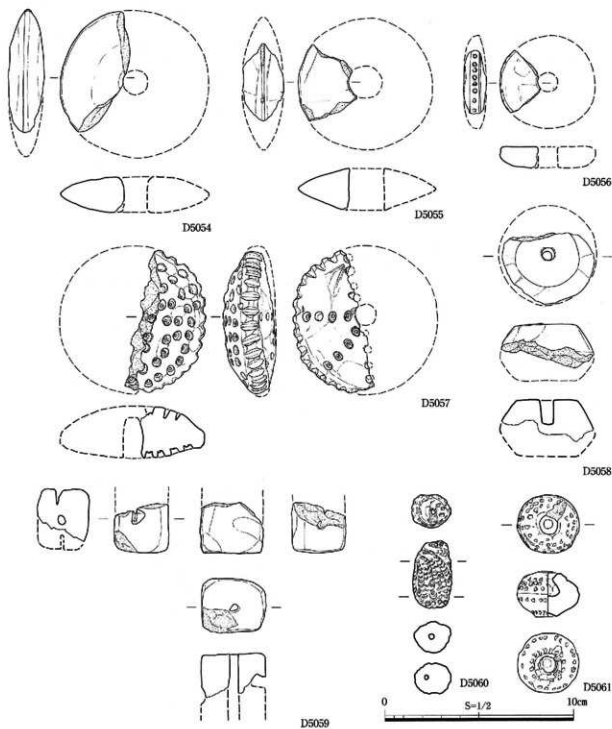
D5022

遺物番号	製品名	調査 次数	遺構名	層位/土色	法量(cm)	備考	共存時期 (大形様式)
D5016	杓子形土製品	93次	SK-2115	第6層	長(7.8)、幅4.7、高4.5	柄部欠	V?
D5017	杓子形土製品	65次	SR-1815	第2層	長(7.8)、幅(4.7)、高3.5	杓部の先端欠	III-2
D5018	杓子形土製品	93次	Pa-2150		長(5.9)、幅(4.9)、高(3.6)	柄部の一部	-
D5019	杓子形土製品	89次	SD-1114	第1層	長(4.0)、幅3.1、高2.6	柄部欠	VI-4
D5020	杓子形土製品	61次	SD-106B	第1(下)層	長(4.2)、幅(2.0)、柄径1.2	杓部欠	III-2
D5021	杓子形土製品	69次		灰黒色粘質土	長(3.5)、柄径2.0	柄部の一部	V・VI-3・4
D5022	杓子形土製品	61次	SD-102B	第4-b層	長(6.2)、幅1.8、厚1.5	柄部の一部	V?

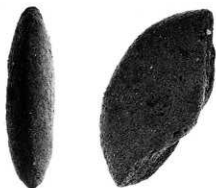


遺物番号	製品名	調査 次数	遺構名	層位/土色	法量(cm)	重量(g)	備考	共存時期 (大和様式)
D5022	土製投擲	93次	SK-2120	第1層	長(4.6), 幅(3.1), 厚(3.4)	(28.33)	一部欠	IV-1
D5024	土製投擲	89次	SD-1114	第1層	長 3.8, 幅 2.7	(17.71)	一部欠	VI-4
D5025	土製投擲	96次	埴土	黒褐色粘質土	長 3.8, 幅 2.7, 厚 2.8	22.70	完存	-
D5026	土製投擲	96次	SK-101	第1層	長 3.7, 幅 2.9, 厚 2.9	25.45	完存, 保存不良	III-3
D5027	土製投擲	84次	SK-101	第3層	長 3.9, 幅 3.0, 厚 2.8	28.20	完存	V-1
D5028	土製投擲	98次	SK-101	第1層	長 4.2, 幅 3.1, 厚 2.9	29.55	完存, 保存不良	III-3
D5029	土製投擲	89次		黒褐色粘質土	長 4.3, 幅 2.5, 厚 2.6	28.30	完存	布留?
D5030	土埴	65次	SB-101	第1-b層	長 5.0, 径 3.6	61.27	完存, 被熱	III?
D5031	土埴	84次		黒灰色粘質土	長 5.9, 幅 3.5, 厚 1.5	(43.34)	一部欠, 上下端に狭り	-
D5032	有孔土玉	79次	SK-101	第4層	径 3.0, 厚(2.3), 孔径 0.2	(13.75)	一部欠	III-4
D5033	有孔土玉	88次	SD-101C	第10層	径 3.6, 厚 2.6, 孔径 0.4	(28.84)	一部欠, 扁球形, 被熱?	III-2
D5034	有孔土玉	65次		黒褐色土	径 2.9, 厚 2.2, 孔径 0.4	14.72	完存, 保存不良	IV-1?
D5035	有孔土玉	88次	SK-101	第1(下)層	径 2.9, 孔径 0.3	(18.45)	一部欠	中・後期
D5036	有孔土玉	61次	SD-101B	第4層	径 2.8, 孔径 0.3	19.84	完存	V-VI-4
D5037	有孔土玉	69次		黒褐色土	長軸 2.9, 短軸(1.8), 厚 2.4, 孔径 0.6	(10.16)	一部欠	VI-3-4





遺物番号	製品名	調査 次数	遺構名	層位/土色	重量(cm・g)	備考	共存時期 (矢印様式)
D5054	用途不明土製品	79次	SD-103	第2(下)層	長(6.7)、幅(3.2)、厚1.9、径※7.8	中央に孔	Ⅲ-3
D5055	用途不明土製品	89次	SD-1114B	第7-b層	長4.1、幅(2.7)、厚2.2、径※7.1	環状石片風、中央に孔	Ⅲ-3?
D5056	用途不明土製品	93次	SK-2111	第4層	長(3.2)、幅(2.0)、厚1.1、径※5.0 径※7.9、幅(3.6)、厚2.7 孔径※1.0	側面に円形刺突文、中央に孔 中央に未貫通孔、円形刺突文 側面に刺目	Ⅵ-4 中期
D5057	用途不明土製品	84次		暗灰色粘土			
D5058	用途不明土製品	80次	SD-101	第5層	長※4.9、幅※3.5、高(2.3)、径(4.9)	中央に未貫通孔	Ⅵ
D5059	用途不明土製品	61次	SD-101	第1(下)層	長3.4、幅2.9、厚(2.7)	直方体、中央に孔	Ⅳ-2・Ⅵ-3
D5060	用途不明土製品	65次		黒褐色土Ⅱ	長3.6、幅2.1、厚1.8、孔径0.3 重12.23	完存、中央に孔、円形刺突文	Ⅵ-3
D5061	用途不明土製品	75次		明褐色粘質土 (砂混)	長軸3.3、短軸3.2、高2.4 断面厚0.7~1.1、重20.78	ミニチュア土器風、円形刺突文	V?



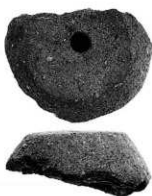
D5054



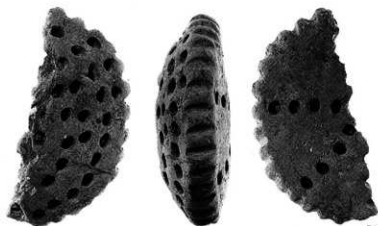
D5055



D5056



D5058



D5057



D5059

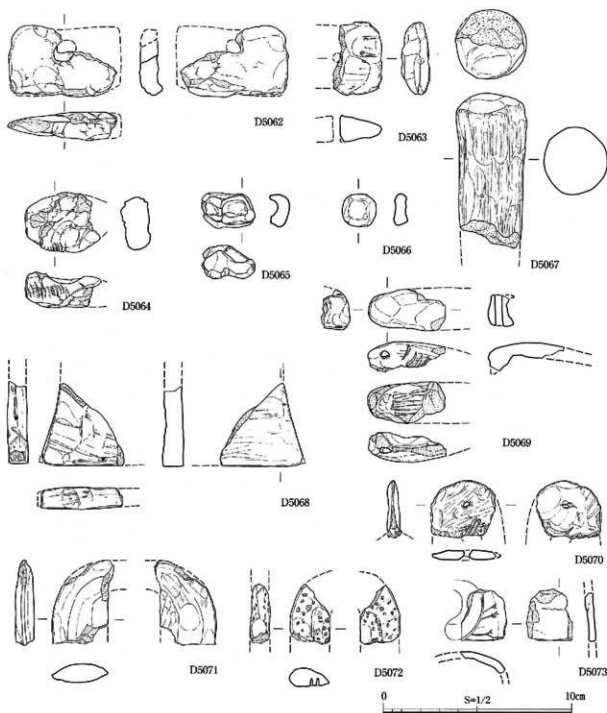


D5060



D5061





遺物番号	製品名	調査 次数	遺構名	層位/土色	法量(cm・g)	備考	共存時期 (大和様式)
D5062	用途不明土製品	69次	SD-110IB	第5-4層	長(5.8)、幅3.8、厚1.5	中央に孔。粗雑	V?
D5063	用途不明土製品	65次	Pit-01	第2層	長4.0、幅(2.5)、厚1.5	中央に孔。粗雑	—
D5064	用途不明土製品	61次	SK-115	第3層	長4.0、幅3.3、厚1.9	側面に爪圧痕	III-4
D5065	用途不明土製品	65次	SK-134	第2層	長2.9、幅1.9、厚0.9、重7.23	完存。指先?による凹み	V-1
D5066	用途不明土製品	96次		暗灰色粘土	長軸1.8、短軸1.7、厚0.8、重2.72	棒状。円板状	中期
D5067	用途不明土製品	96次		黒色砂質土	長(8.1)、幅3.8、高3.6	棒状。表面にミガキ	中期
D5068	用途不明土製品	96次	SK-101	第1層	長(4.4)、幅(4.3)、厚1.1	板状	III-3
D5069	用途不明土製品	84次	SD-50	第1層	長(4.1)、幅(2.1)、厚0.8、高1.4	動物頭部? 側面にヘラによる斜線	—
D5070	用途不明土製品	65次		黒褐色土	長(3.0)、幅(3.4)、厚0.8	銅鐸形土製品の紐? 中央に小孔。下端にも孔	VI-3
D5071	用途不明土製品	61次		黒褐色土	長(4.5)、幅(3.0)、厚1.0	銅鐸形土製品の紐?	VI-4



D5062



D5063



D5064



D5065

D5066

D5067



D5068



D5070



D5069



D5071

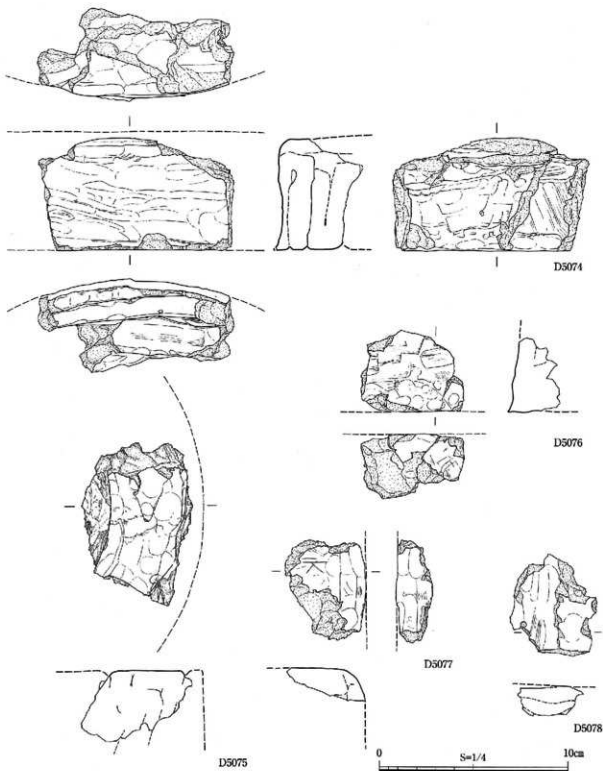


D5072



D5073

遺物番号	製品名	調査 次数	遺構名	層位/土色	法量(cm)	備考	共存時期 (大和様式)
D5072	用途不明土製品	80次	SO-101	第4層	長(3.2)、幅 2.2、厚 1.1	銅鐸形土製品の紐?。両面に刺突文	IV
D5073	用途不明土製品	89次		黒褐色粘質土	長(2.7)、幅(2.4)、器壁厚 0.4	銅鐸形土製品?。腹の輪面	中・後期



遺物番号	製品名	調査 次数	遺構名	層位/土色	法量(cm)	備考	共伴時期 (大和様式)
D5074	円形土台状土製品	93次	SK-1120	第1層	幅(20.5)、高(11.9)、厚(9.0)、径約(60.0)	側面部、被蝕	中・後期
D5075	円形土台状土製品	84次	SK-103	第8層	長(17.4)、幅(11.8)、厚(7.6)	上端部、被蝕	IV-1
D5076	円形土台状土製品	93次		黄褐色粘質土	幅(10.9)、高(7.9)、厚(6.8)	側面部、被蝕	前・中期
D5077	円形土台状土製品	93次	SK-2121	第5層	幅(11.0)、高(9.3)、厚(2.9)	上端部、被蝕	中期
D5078	円形土台状土製品	93次	SK-1120	第1層	幅(9.1)、高(10.6)、厚(2.9)	上端部、被蝕	中・後期