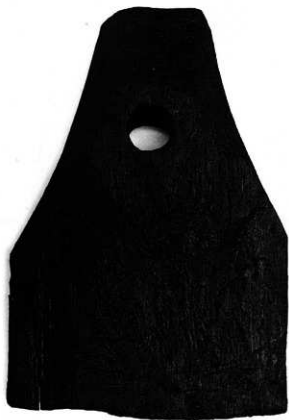


1—広楕未成品、2・4—用途不明品、3—剣状木製品？

1～4—S K—151出土



1—広鎌未成品、2—用途不明品
1・2—S K—151出土



1



2



3

1—広楕未成品、2—着柄鋤未成品、3—建築材
1～3—S K-113出土



1



2



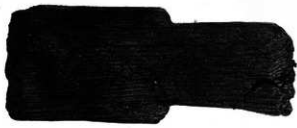
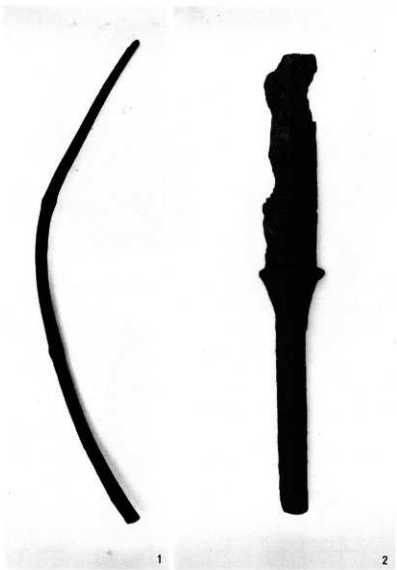
3



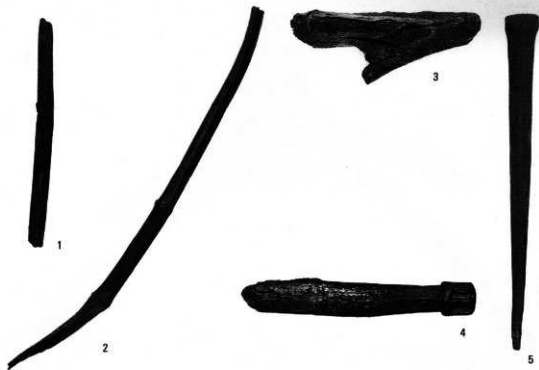
4

1・2 高杯、3 臼、4 杓子

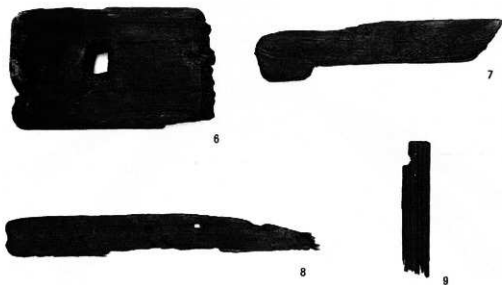
1・2 落ち込みⅢ-1 溝状遺構出土、3 S D-101 出土、4 S K-118 出土



1—弓、2—武器形木製品、3—用途不明品
1~3--S K-153出土

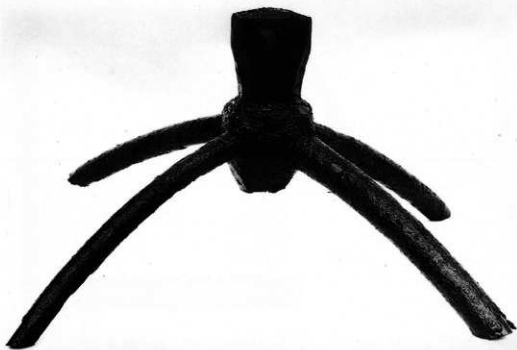


1・2—弓、3—手斧柄、4—用途不明品、5—工具?



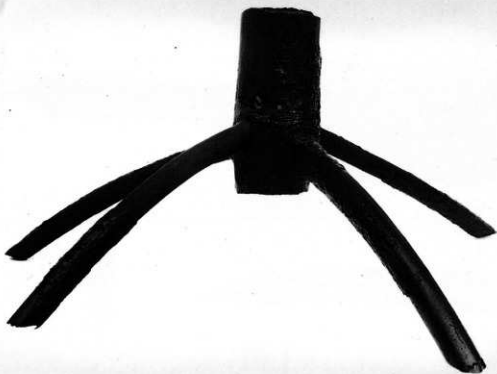
6～9—建築部材

1・8—SK-123出土、2・6—落ち込みⅢ-1溝状遺構出土、3—SK-151出土、
4—SD-106出土、5—SD-1102出土、7—SK-202出土、9—SK-113出土



1

1—四脚状木製品用途不明品

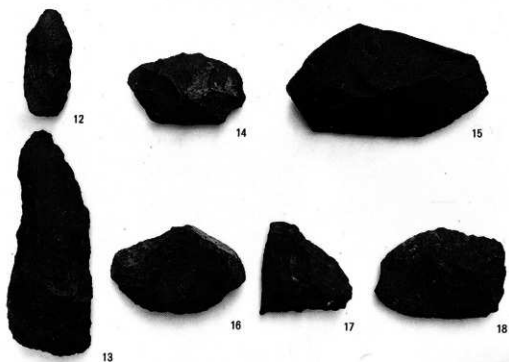


2

2—四脚状木製品用途不明品
1・2—S K—102出土



1~4—石鏃、5—石槍、6—石錐、7~11—不定形な石器
1~11—S K—123出土



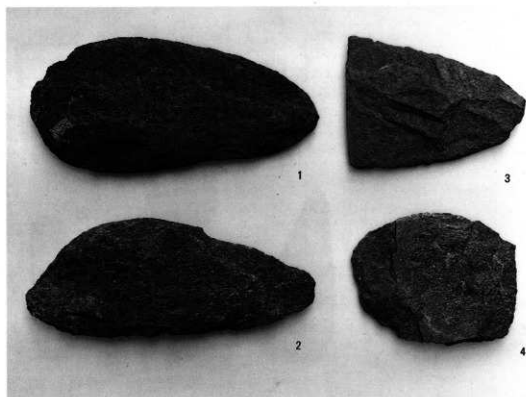
12—石鏃、13—石槍、14~18—不定形な石器、
12~18—S D—101出土



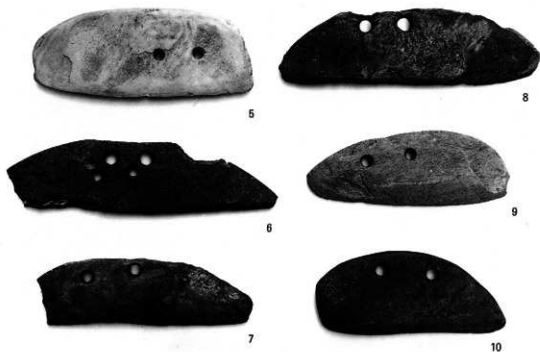
1・2一石槍、3～6一打製石剣、7・8一磨製石剣
1一落ち込みⅢ-1溝状遺構上面出土、2一落ち込みⅠ出土、3一包含層出土、4一SD-101上面出土、5一SK-151出土、6・8一中世築掘溝出土、7一SK-124出土、



9・10一剥片SK-123出土

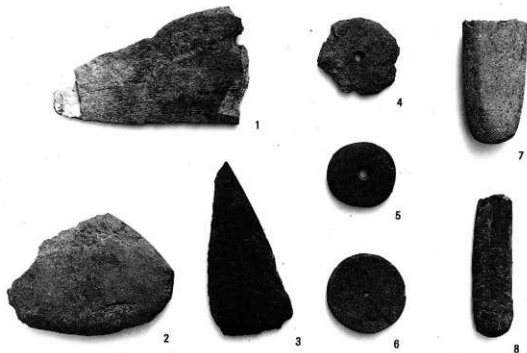


1～4—石包丁未成品

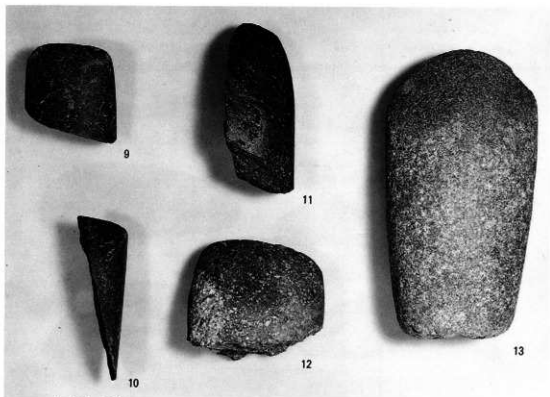


5～10—石包丁

1・8—S D—103出土、2・7・9—S D—106出土、3—落ち込み皿—2溝状遺構出土、
4—S K—123出土、5—S D—101出土、6—落ち込み皿—1溝状遺構出土、10—S K—118出土



1～3—大形石包丁、4～6—石製紡錘車、7・8—用途不明品



9～13—太型蛤刃石斧

1—SD-106出土、2—落ち込みⅡ出土、3—SD-103出土、4・5・12—落ち込みⅢ—2溝状遺構上面出土、6—SK-154出土、7・10—SK-153出土、8—落ち込みⅠ上面、9—SX-102出土、11—SK-123出土、13—SD-105出土

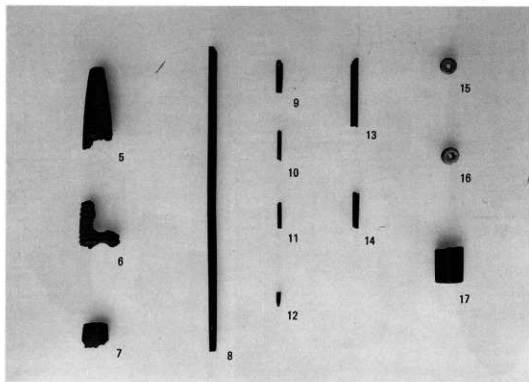


1・2-ハンマー、3-敲石、4～6-砥石、7-石棒、8-杓子形土製品、9-銅鐸形土製品、
10-a・b-巴形銅器、1-SK-151出土、2-落ち込みⅡ出土、3・5・7-落ち込みⅠ上面出土、
4・9-SK-113出土、6-包含層出土、8-SK-116出土、10-a・b-中世素掘構出土



1～4—用途不明骨角製品、

1—落ち込みⅠ出土、2—S K-116出土、3—S K-153上面出土、4—S K-113出土

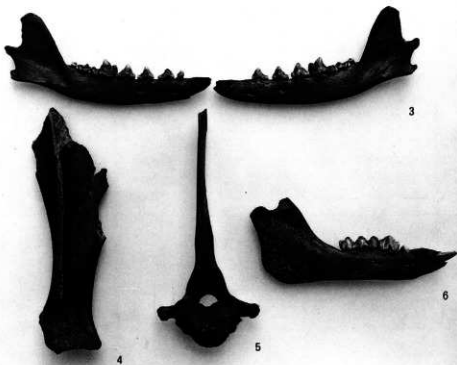


5・6—弓、7—用途不明骨角製品、8～14—骨針、15～17—玉類、

5～12—S K-123出土、13・14—S K-113出土、15・16—S K-103出土、17—磨古池採集



1・2—ト骨、
1—S K—113出土、2—S D—103出土



3—キツネ、4—シカ、5・6—イノシシ
3～6—落ち込み1出土



a. S K-123 下層出土獸骨



b. S K-123 下層出土獸骨



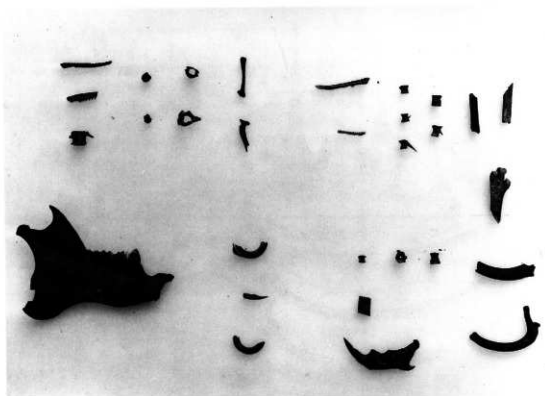
a. SK-123 下層出土獸骨



b. SK-123 下層出土獸骨



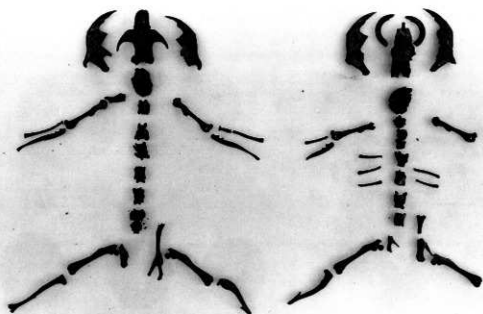
a. S K-123出土獸骨



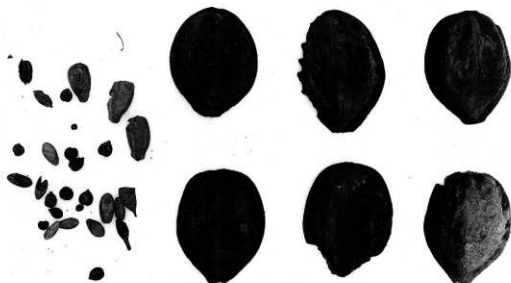
b. S K-123出土獸骨



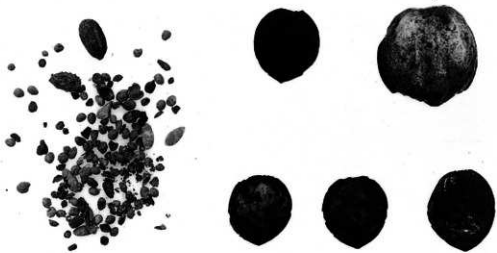
a. SK-113出土獣骨



b. 落ち込みⅢ-2溝状遺構出土獣骨



a. SK-123 下層出土種子



b. SK-113 出土種子



a. S D-106出土種子



左例—S K-113上層出土炭化米
右例—S K-123中層出土炭化米

田原本町埋蔵文化財調査概要 6

- 唐古・鍵通跡第21・23次発掘調査
概報 -

昭和 63 年 12 月

発 行 田 原 本 町 教 育 委 員 会
印 刷 明 新 印 刷 株 式 会 社

