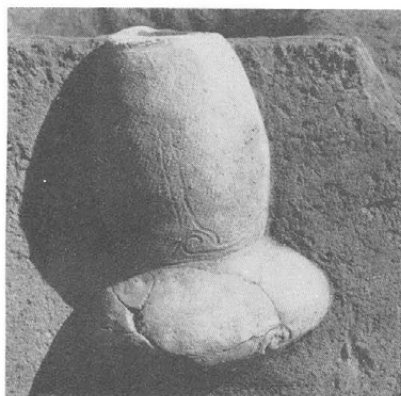
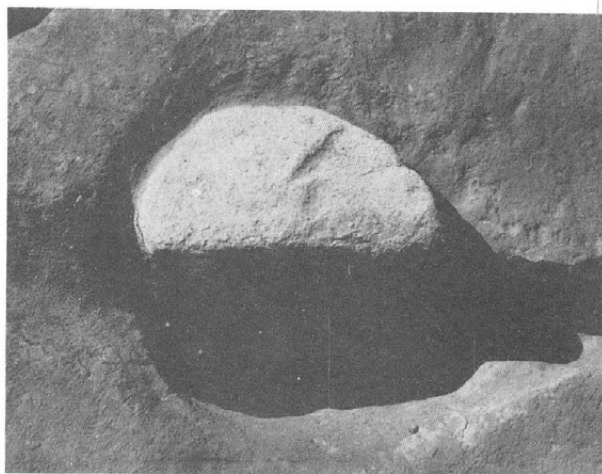


62. B 26・B 28号住居址（奥は B 27号住居址）

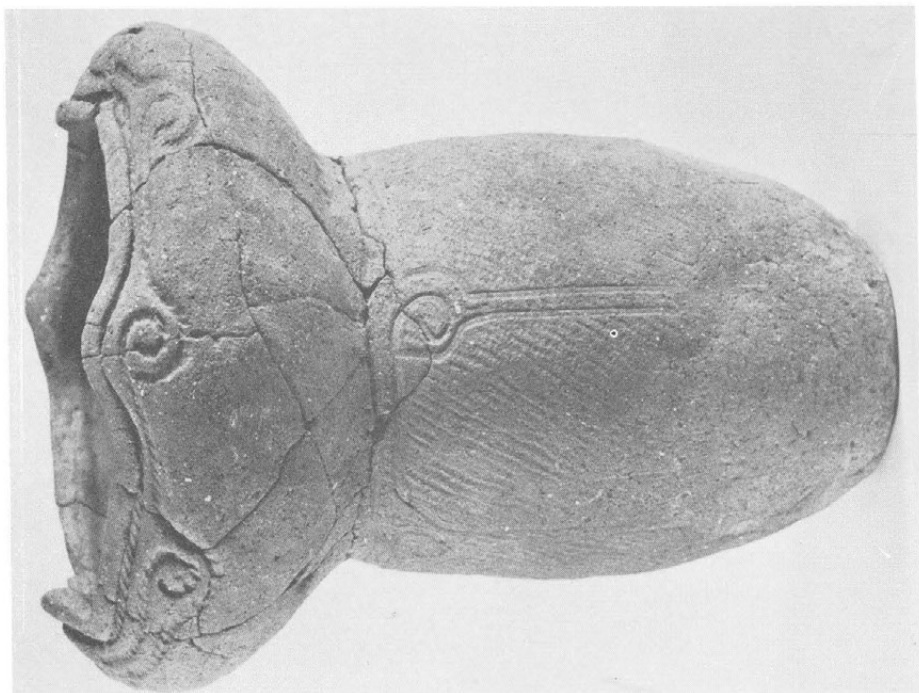


63. B 26号住居址伏甕

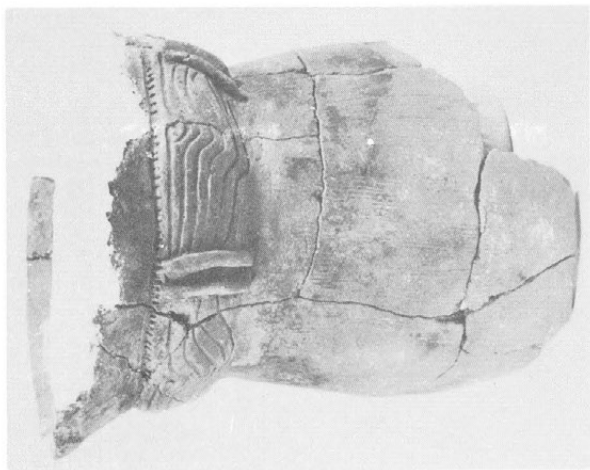


64. 同 入口部の石のある凹み

第二十六圖 增野新切遺跡出土土器



65. B 26号住居址伏甕



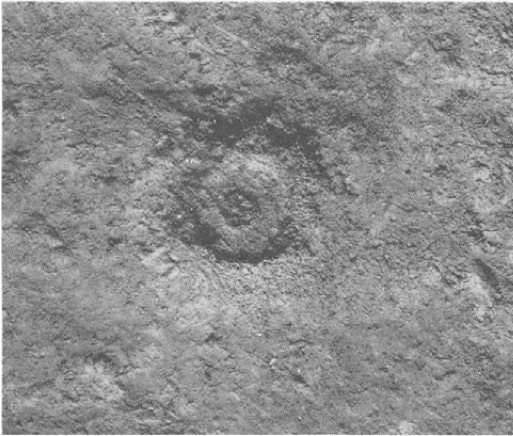
66 同出土深鉢



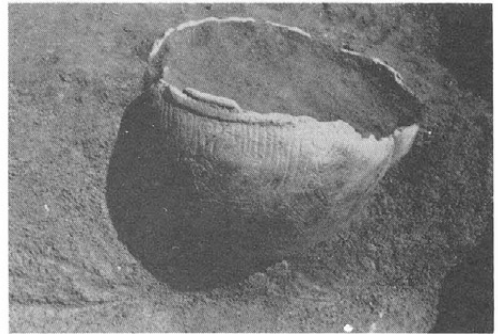
67 同出土深鉢



68. B 27号住居址



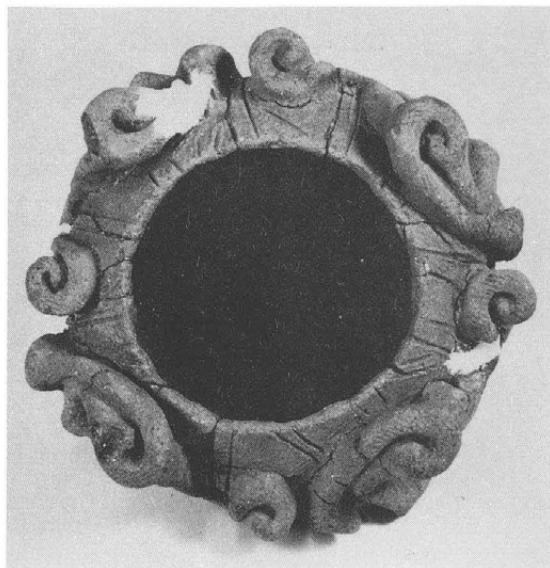
69. 同 伏甕



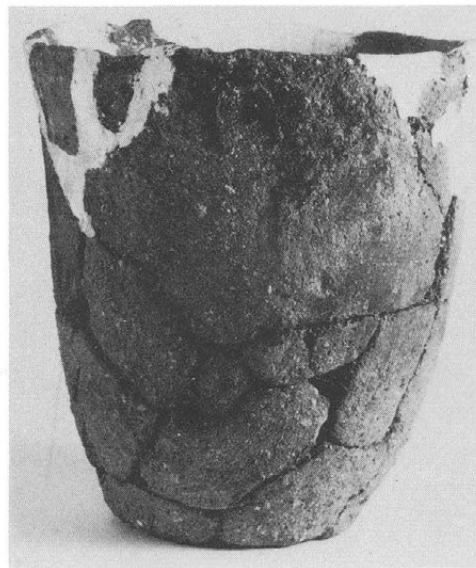
70. 同 埋甕



71. B 26号住居址出土台付土器



72. 同 上面



73. 同 伏襲



74. D地区住居址・土城群（南東より）



75. D地区住居址群（東より）



76. D 1号住居址



77. 同埋甕 1



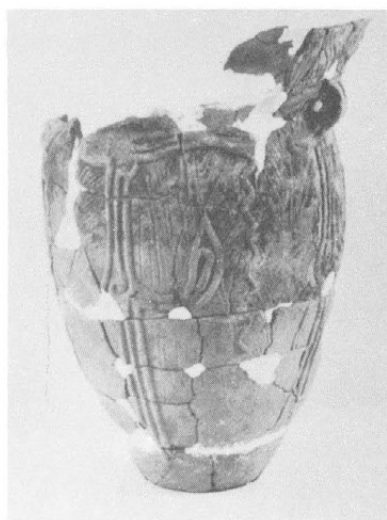
78. 同埋甕 2



79. D 2号住居址



80. 同 埋甕断面



81. 同 埋甕



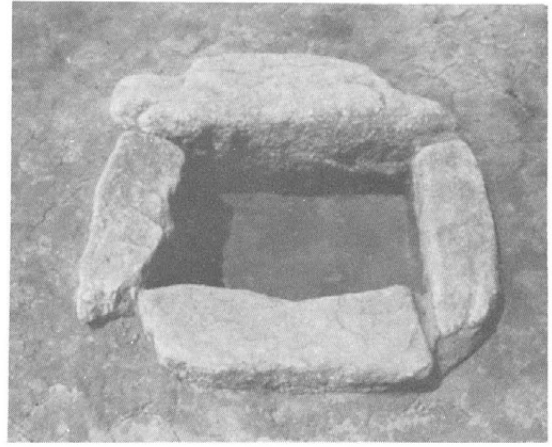
82. D 3 号住居址



83. D 4 号住居址



84. D 4号住居址埋甕



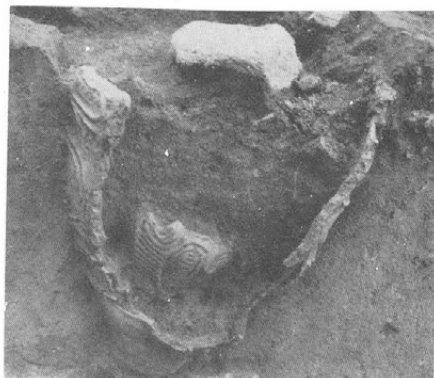
85. D 7号住居址炉



86. 上よりD 7, D 13, D 15号住居址



87. D13号住居址埋甕（北より）



89. 同 埋甕3断面



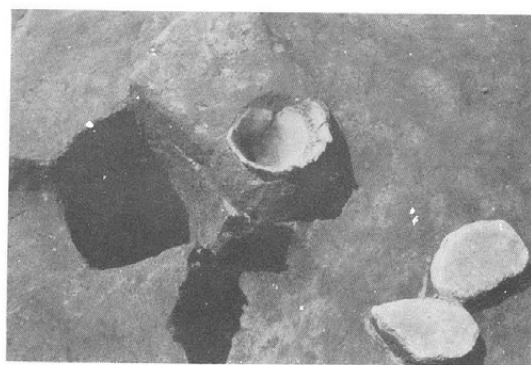
88. 同 埋甕（南より）



90. 同 埋甕3



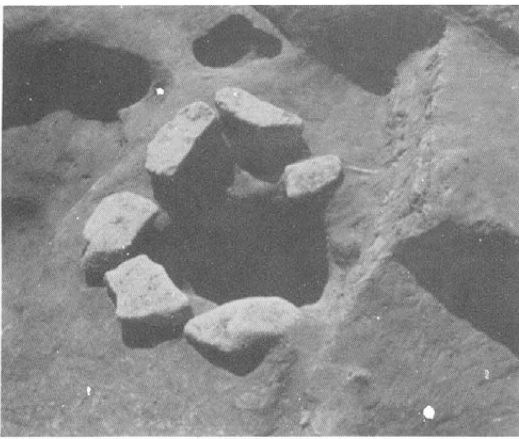
91. 同 埋甕3内出土台付土器
台接合部の再加工状態



92. D15号住居址埋甕



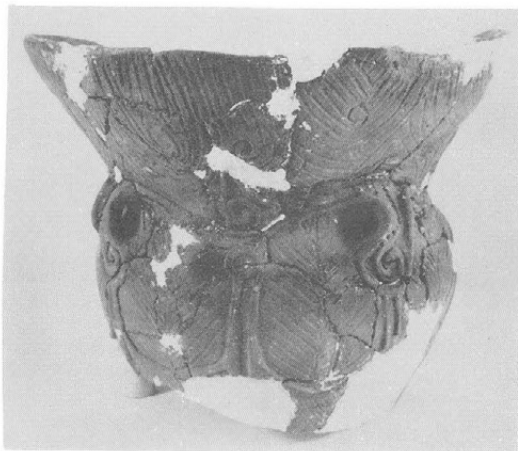
93. 上より B 9・D 8 号住居址



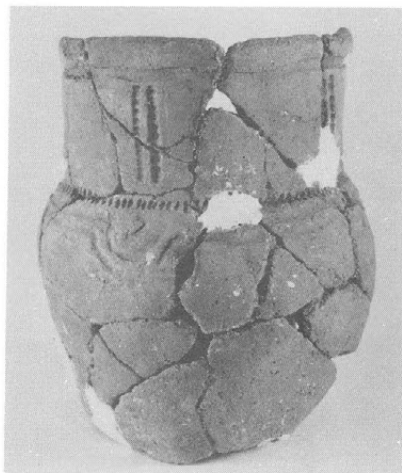
94. D 8 号住居址石囲



95. 同 埋甕



96. B 8 号住居址埋甕



97. 同出土壺 (内面丹彩)



98. D 10号住居址



99. 上より D 11・D 29号住居址



100. D 11号住居址出土深鉢



101. D 29号住居址出土埋甕



102. D 21号住居址



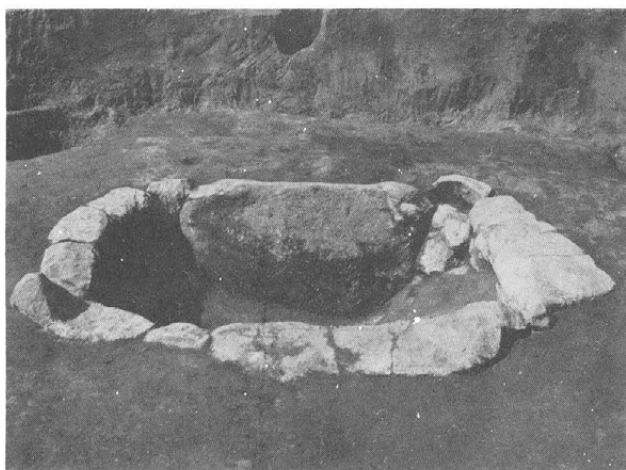
103. 同 埋甕



104. 同 覆土石組



105. D 14号住居址



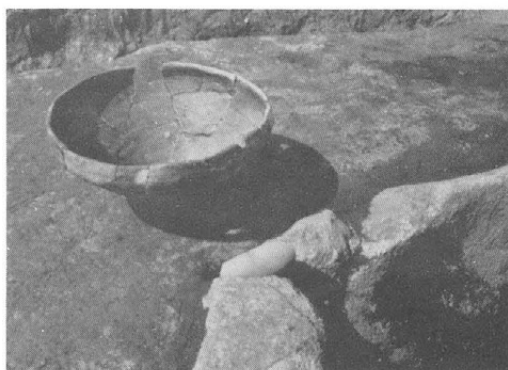
106. 同 炉



107. 同 炉の副炉



108. 同 土器・石棒出土状態



109. 同 土器と磨石斧出土状態



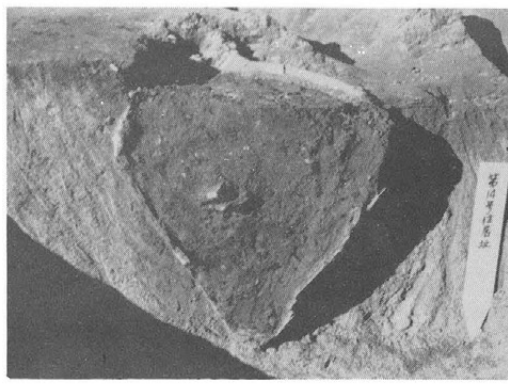
110. 同 石棒出土状態



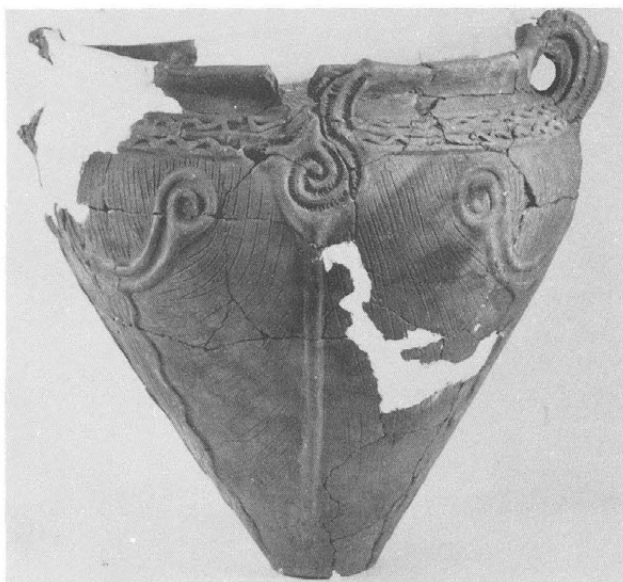
111. 同 埋甕1



112. 同 埋甕2



113. 同 埋甕2の断面



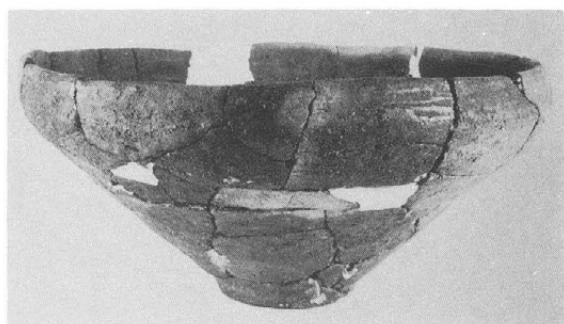
114. D 14号住居址埋甕 2



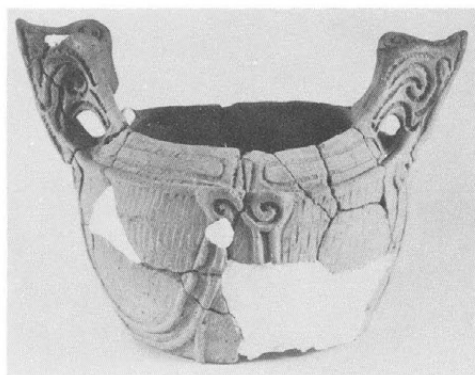
116. 同 出土深鉢



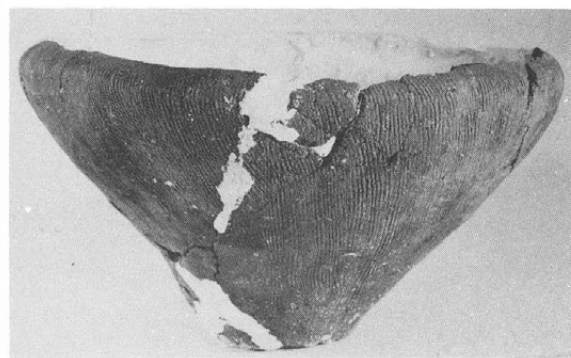
115
同出土壺



118. 同 出土浅鉢



117. 同出土深鉢



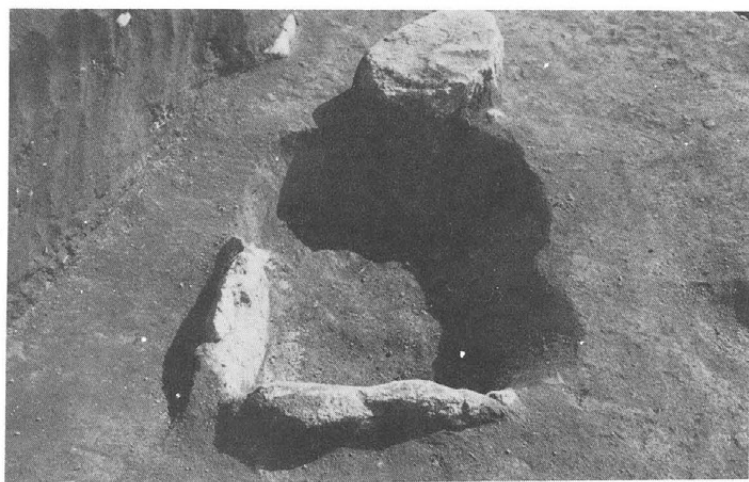
119. 同 出土浅鉢



120. D 16号住居址 (D 14号住居址にのる)



121. 左より D 31・D 17・D 18 (炉のみ) 住居址



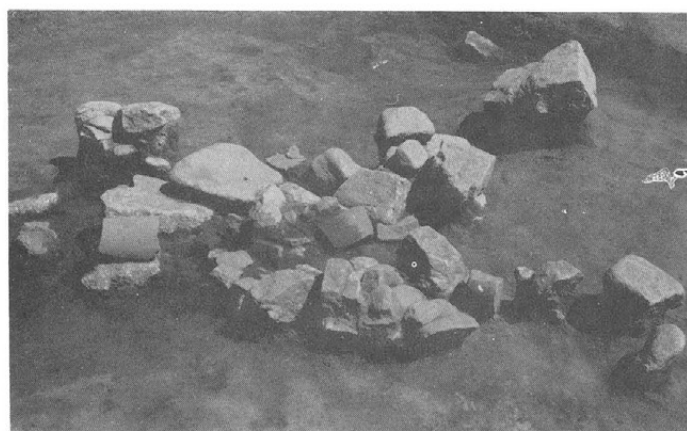
122. D 19号住居址炉



123. 手前より D 20・D 21号住居址



124. 上より D 22・D 28号住居址



125. D 22号住居址集石



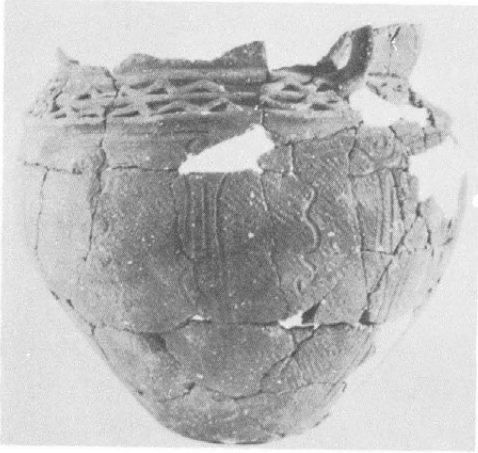
126. D 24号住居址



127. 同 埋甕



128. 同 土器出土状態



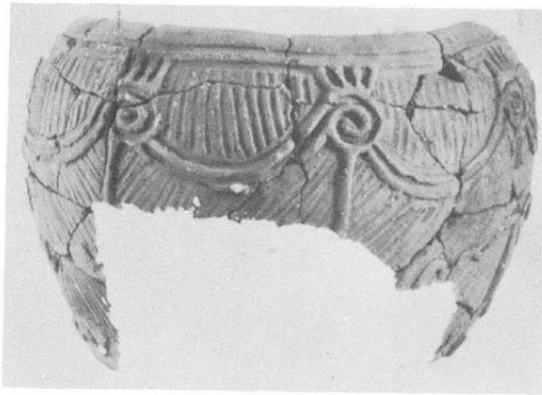
129 D 24号住居址出土埋甕



130. 同出土深鉢



131 同出土深鉢



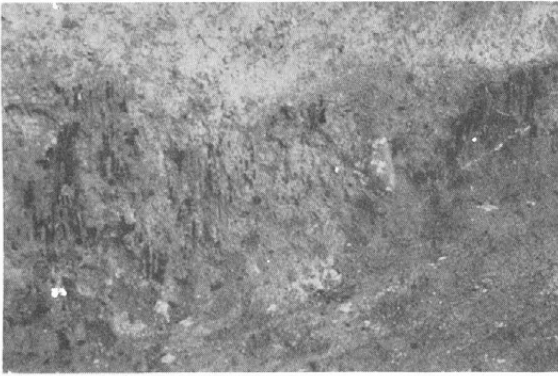
133. 同 出土甕



132. 同 出土深鉢



134. D 25号住居址



135. 同 奥壁炭化材



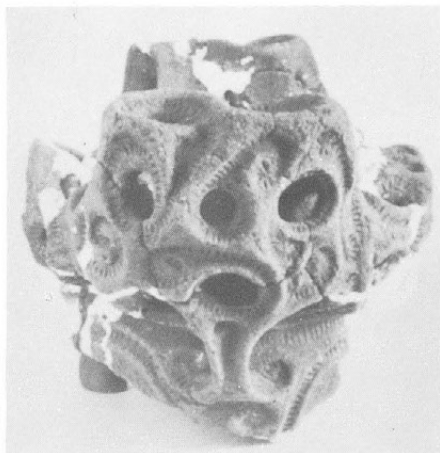
136. 同 炭化栗



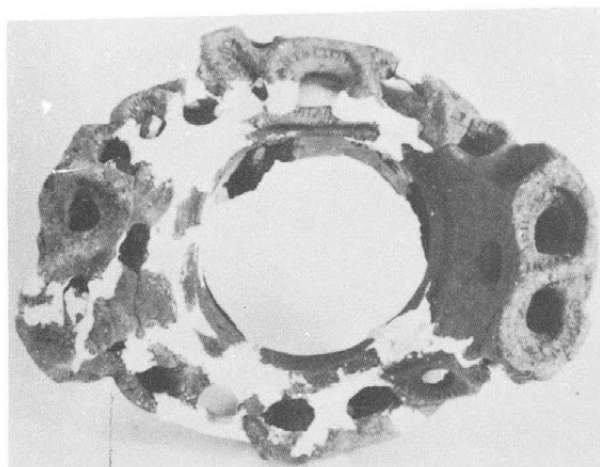
137. 同 覆土集石



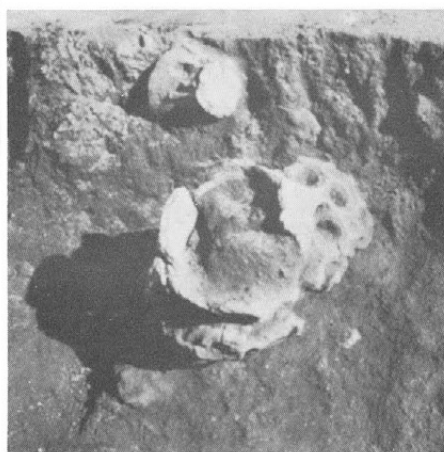
138. D 25号住居址出土鉢正面



139. 同 側面



140. 同 上面



141. 同 出土状態



142. D 26号住居址



143. 同 埋甕



144. 同 埋甕内部



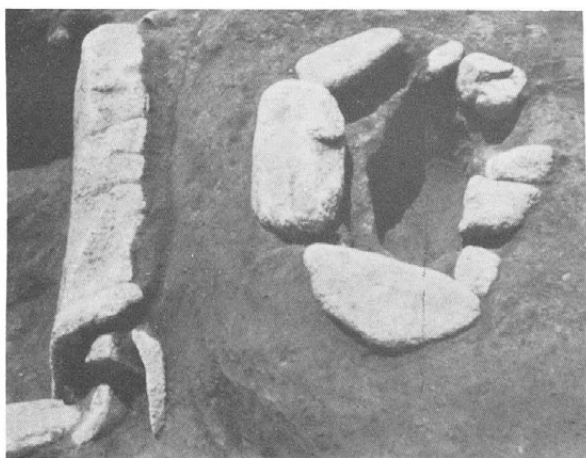
145. 手前より D 23・D 27号住居址



146. D 27号住居址新旧の炉状態



147. D 30号住居址



148. 同 石圈



149. 同 埋甕



150. D 32号住居址



151. 同 埋甕



152. 同埋甕 2



153. D 33号住居址



154. D 34号住居址



155. D 35号住居址



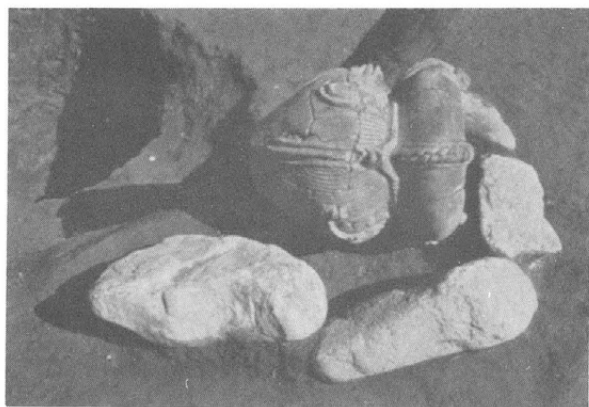
156. D 36号住居址



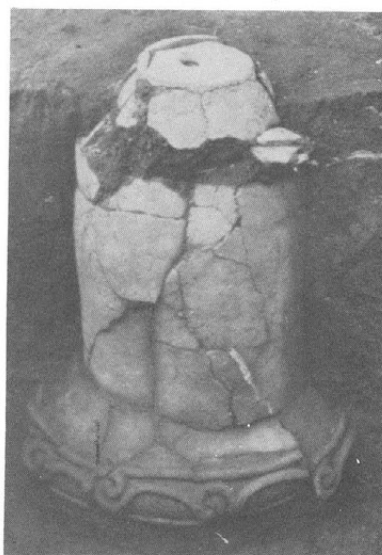
157. D 37号住居址



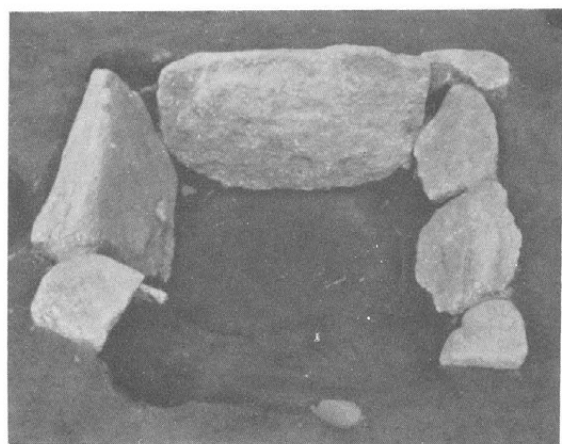
158. 同 出土坏



159. D 38号住居址炉



161. D 44号住居址伏甕



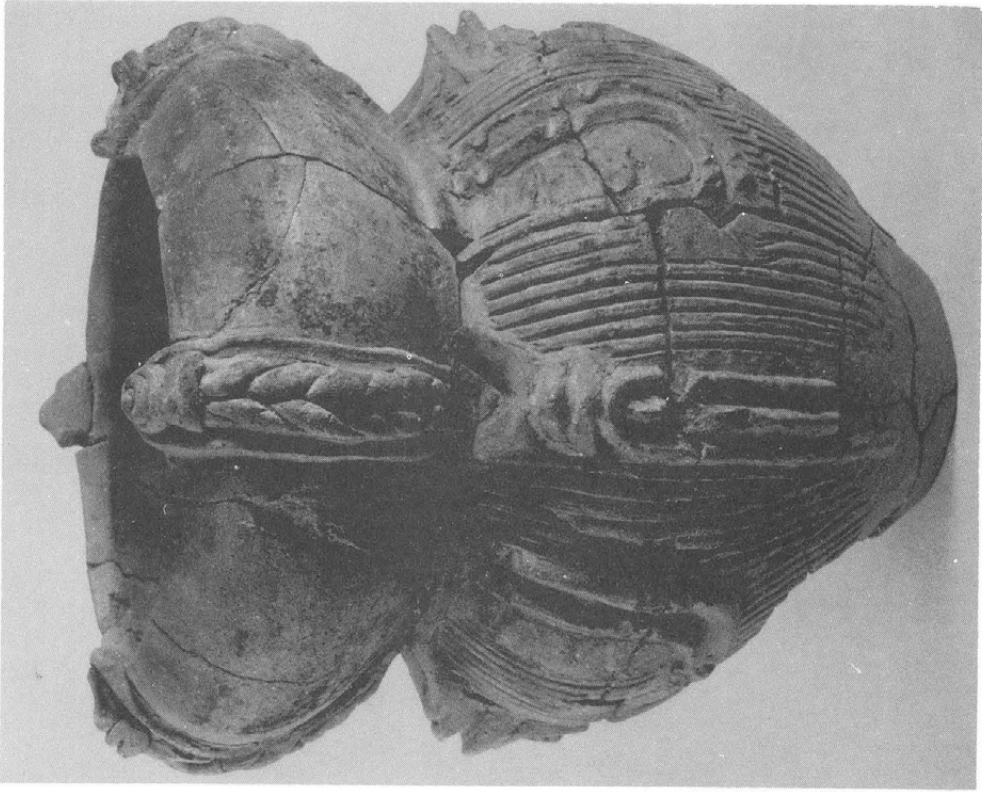
160. D 42号住居址炉



162. D 46号住居址

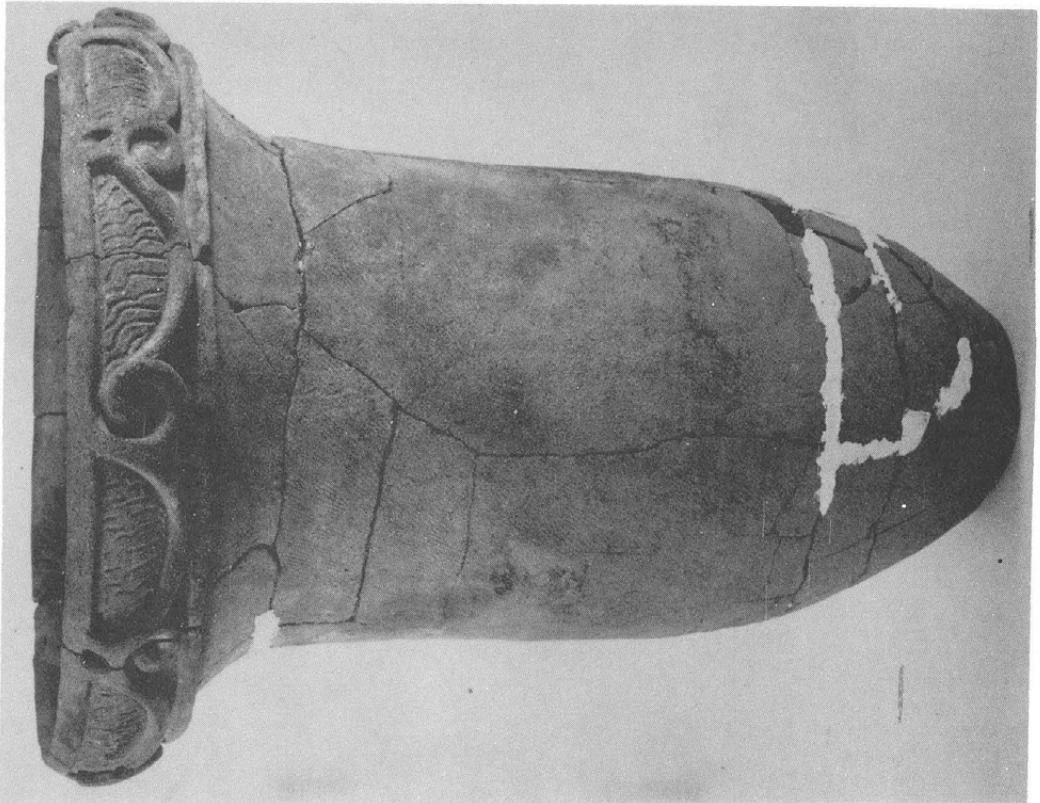


163. D 47号住居址



164. D 38号住居址出土鉢

第五十七図 増野新切遺跡出土土器



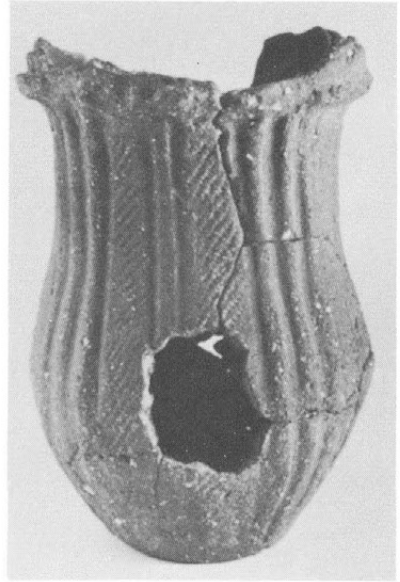
165. D 44号住居址出土鉢



166. D 48号住居址



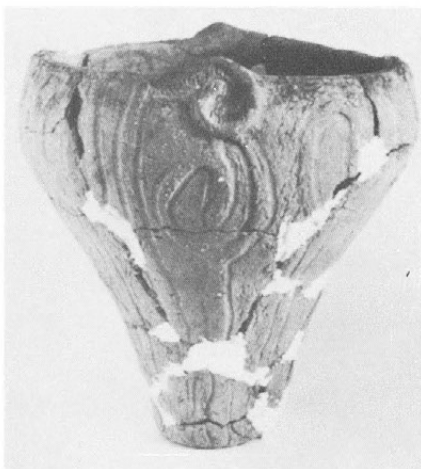
167. 同 伏甕



168. 同 伏甕



169. D土壙2



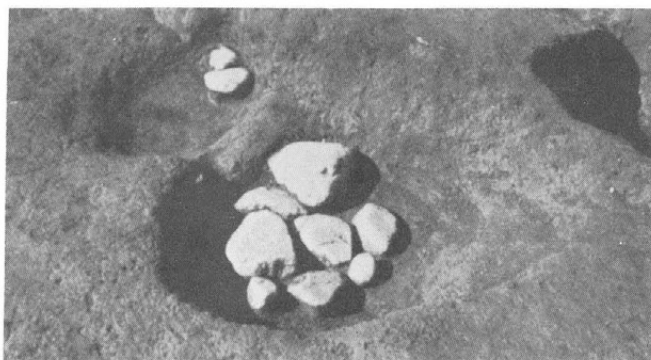
170. 同 出土鉢



171. D土壙92



172 同出土土器

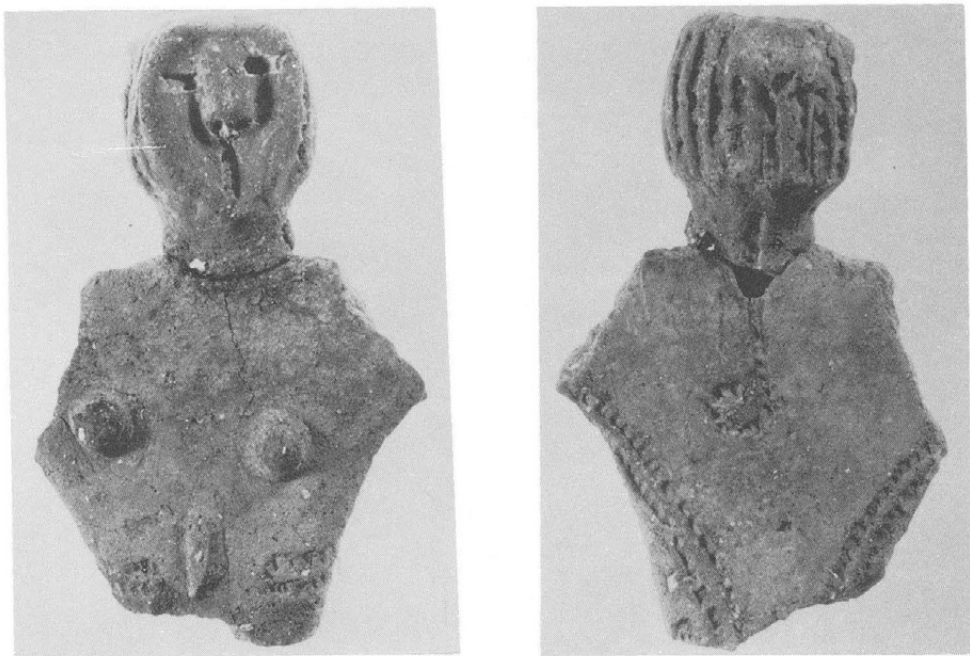


173. D土壙96(手前), 97

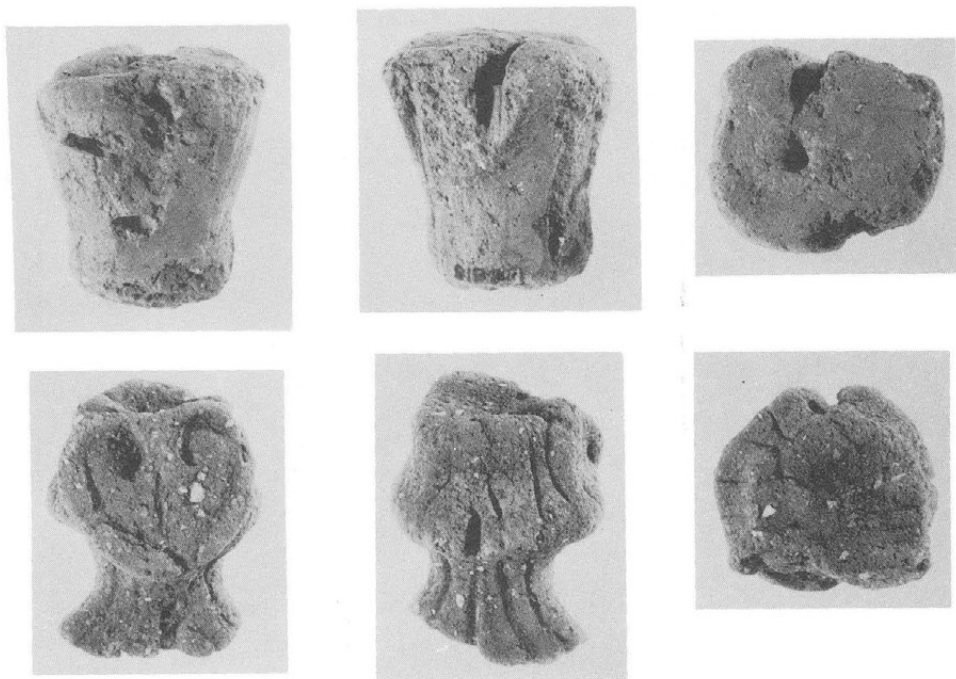
第六十圖 增野新切遺跡出土土偶



174. D 1号住居址出土(前・側・後)

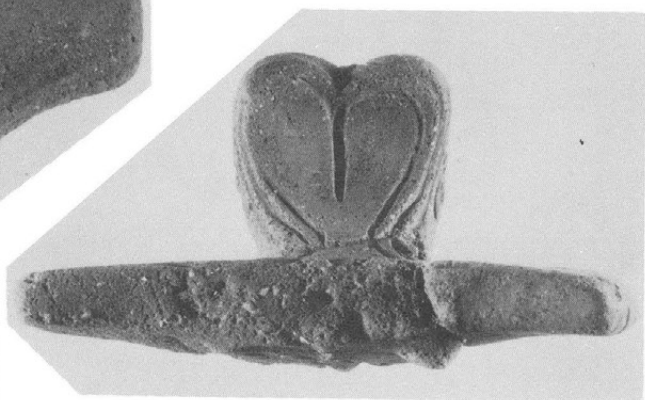


175. D 14 (頭), D 3 (胸) 号住居址出土 (前・後)

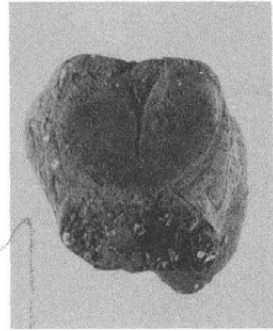
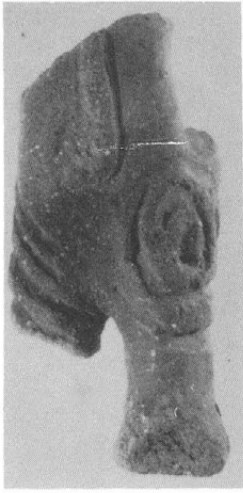


176. D 6 (上)・D 24 (下) 号住居址出土頭部 (前・後・上)

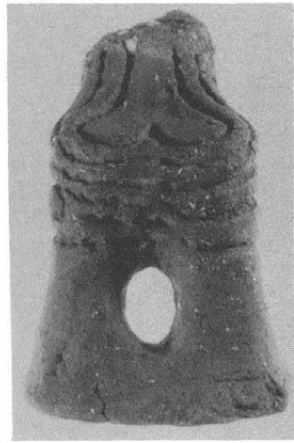
第六十二回 増野新切遺跡出土土偶



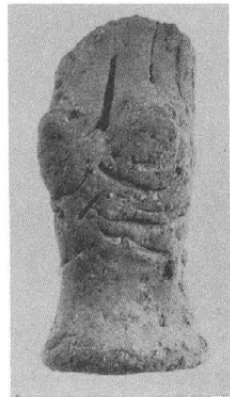
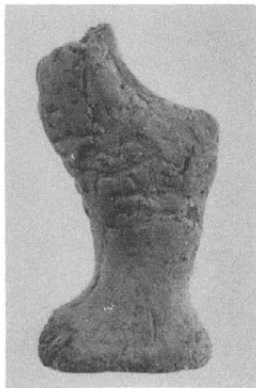
177. B13 (胴)・B22(片手)号住居址出土(前・後・側・上)



178. D 12号住居址出土 (前・側・上)

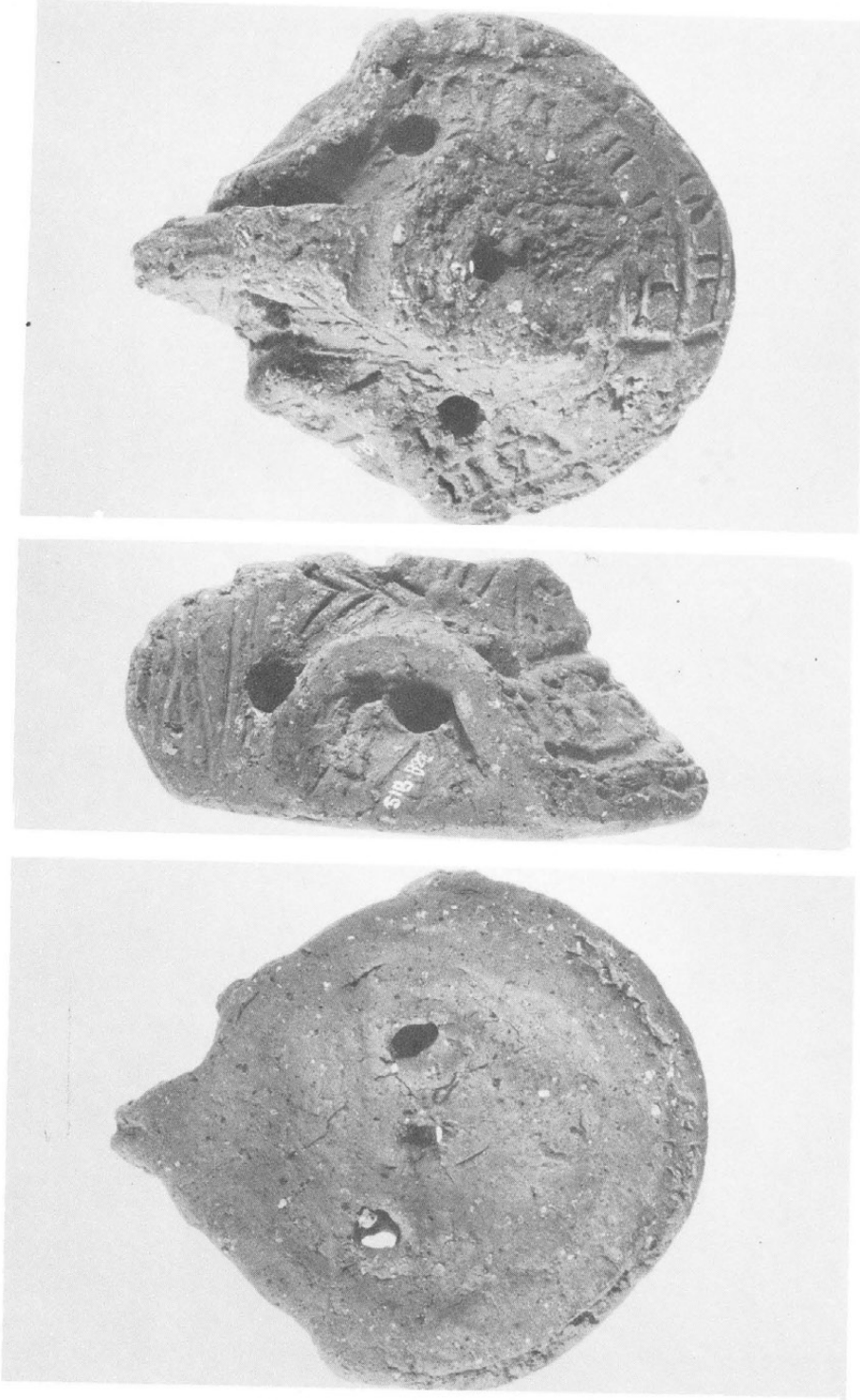


179. B 9号住居址出土 (前・側・後)

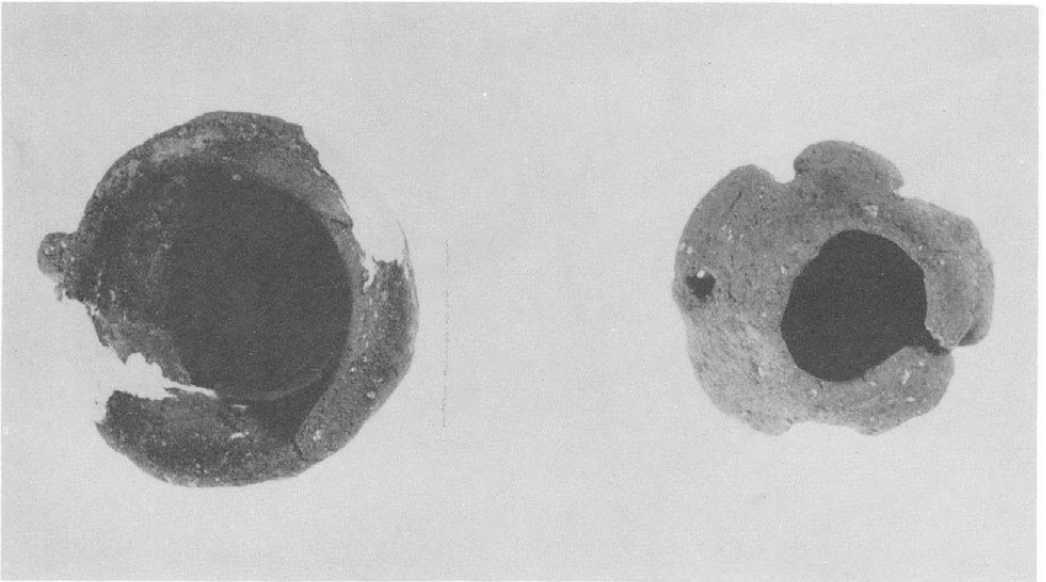


180. D 24号住居址出土 (前・側・後)

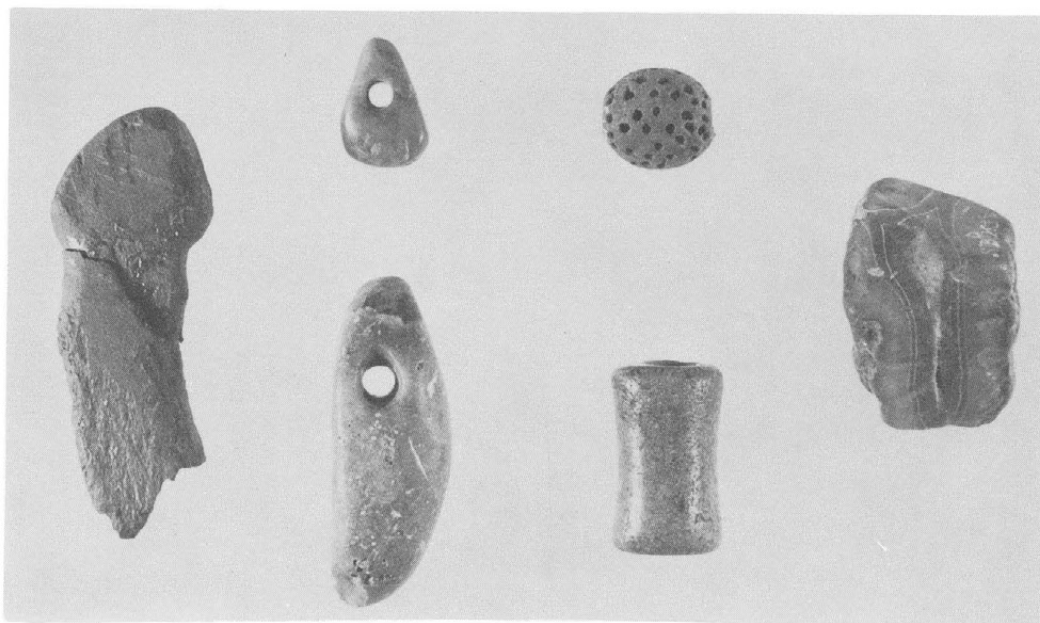
第六十四圖 增野新切遺跡出土土製品



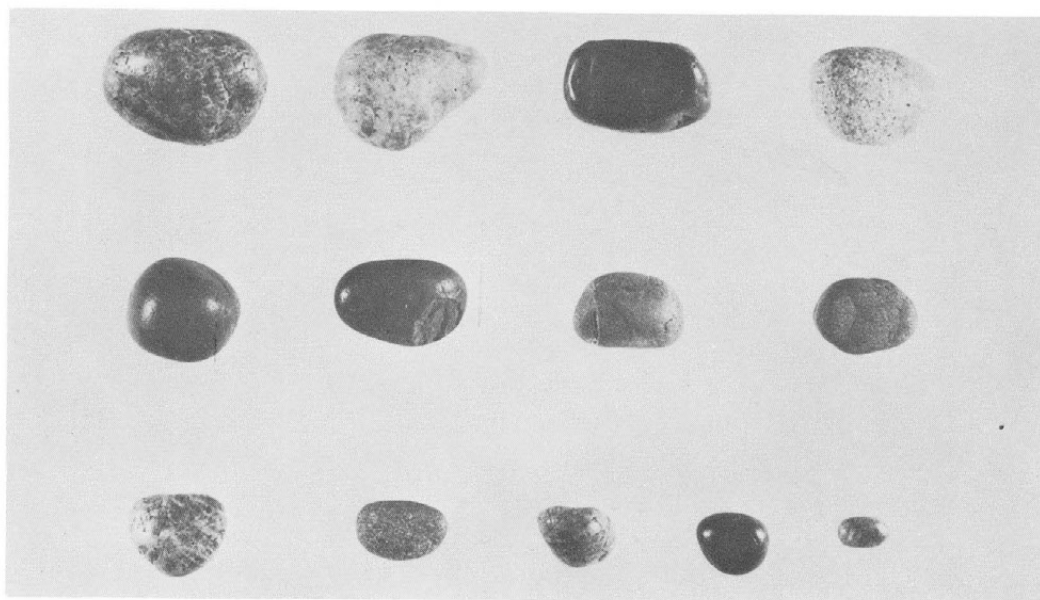
181. B 28号住居址出土土製品（土偶頭部？）（前・側・後）



182. D 24 (左)・B 8号住居址出土



183. 石製品B区 上D 14号住居址 上D 27号住居址(土製品) 下D 8号住居址 下D区 D 12号住居址(メノウ原石)



184. 各住居址出土海浜石



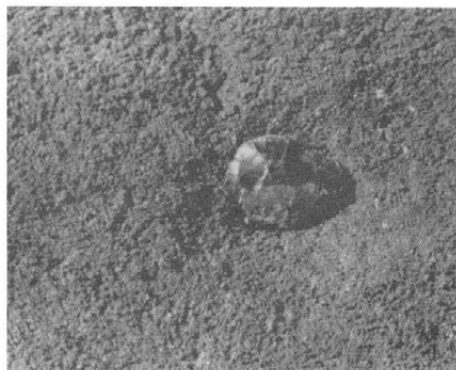
185. 遺跡遠景（南より）A…A地点



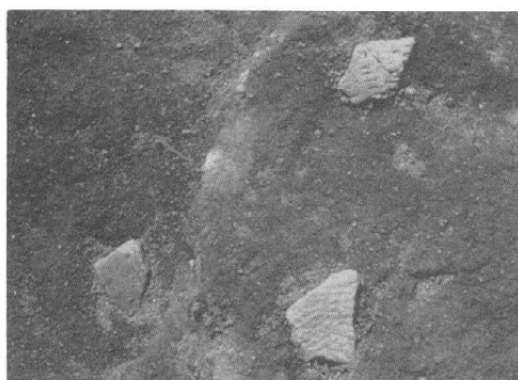
186. A地点（南より）



187. 尖頭器・土器



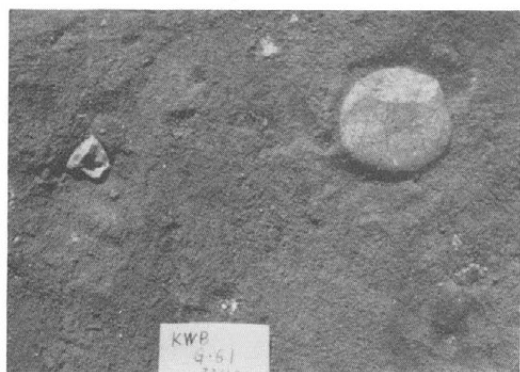
188. エンドスクレーパー



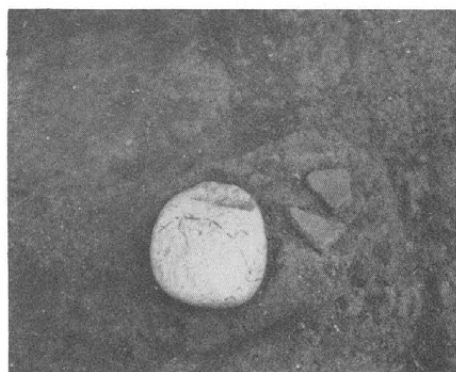
189. 瓜形文土器・表裏縄文土器



190. 表裏縄文土器

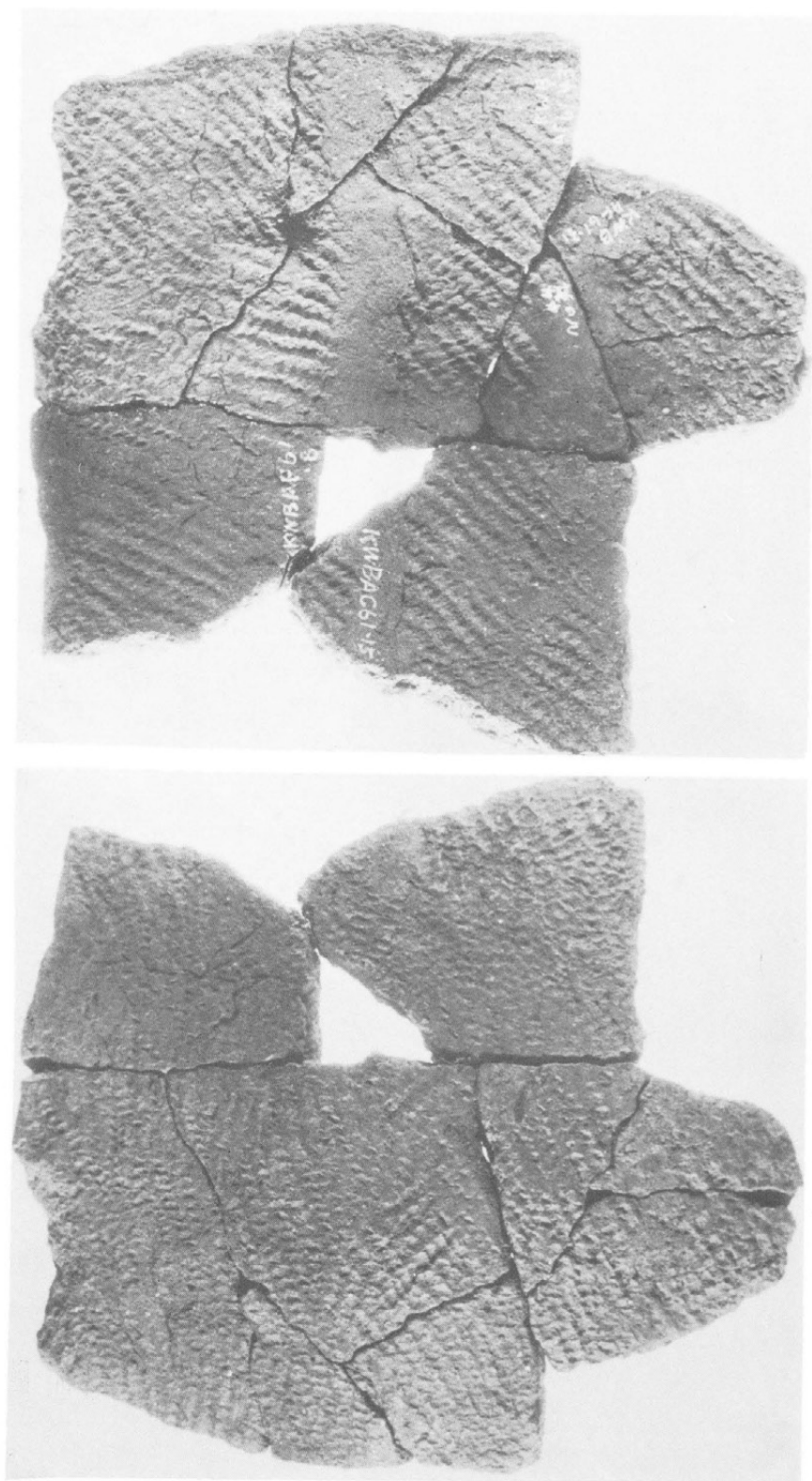


191. 剝片・アンビル

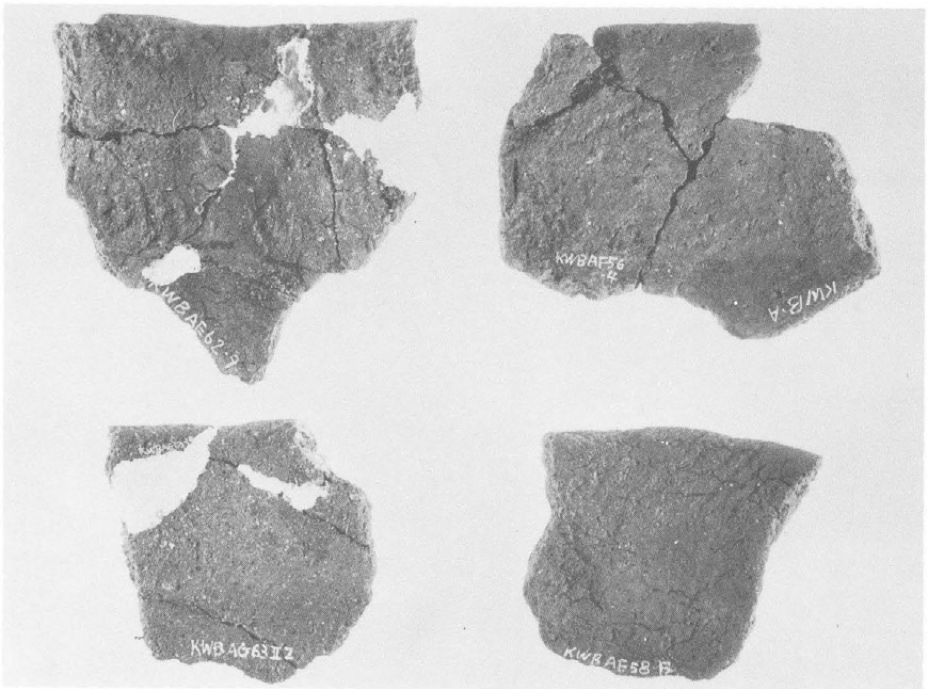
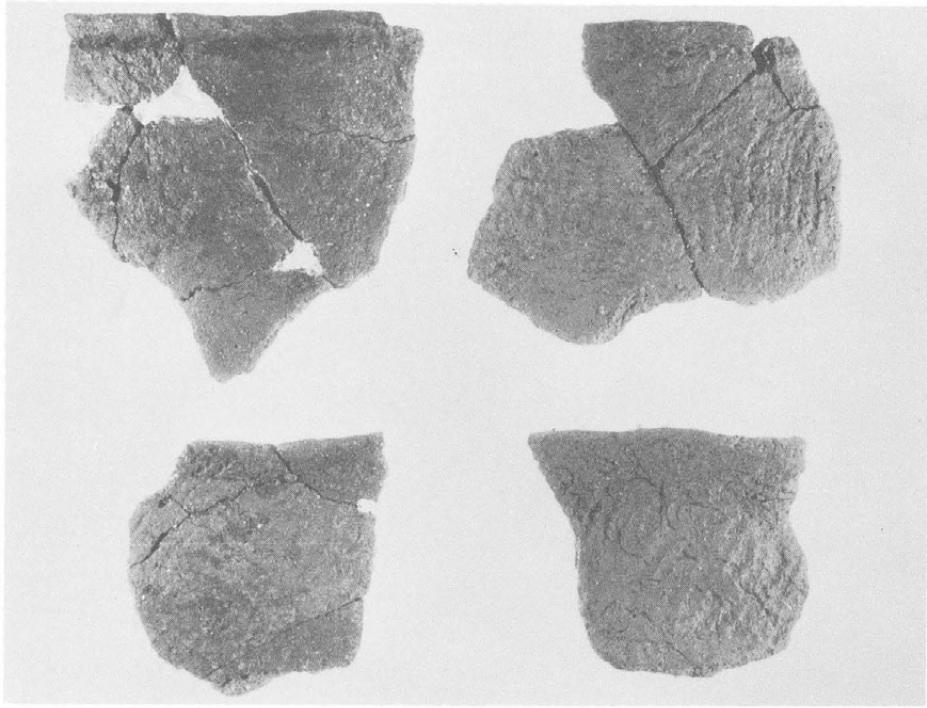


192. アンビル・土器

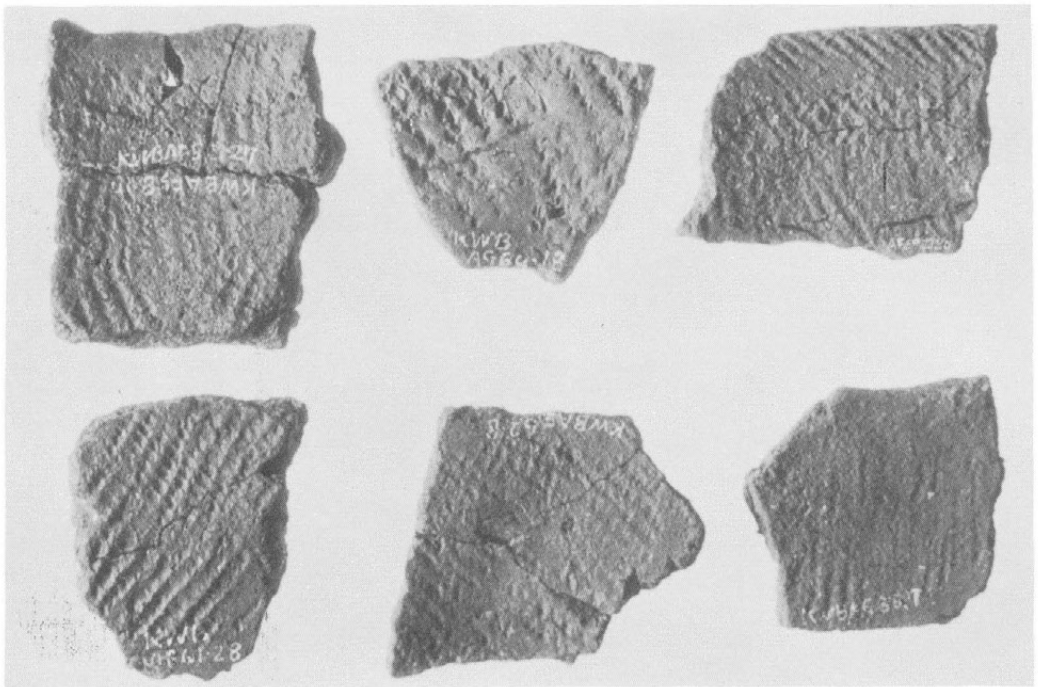
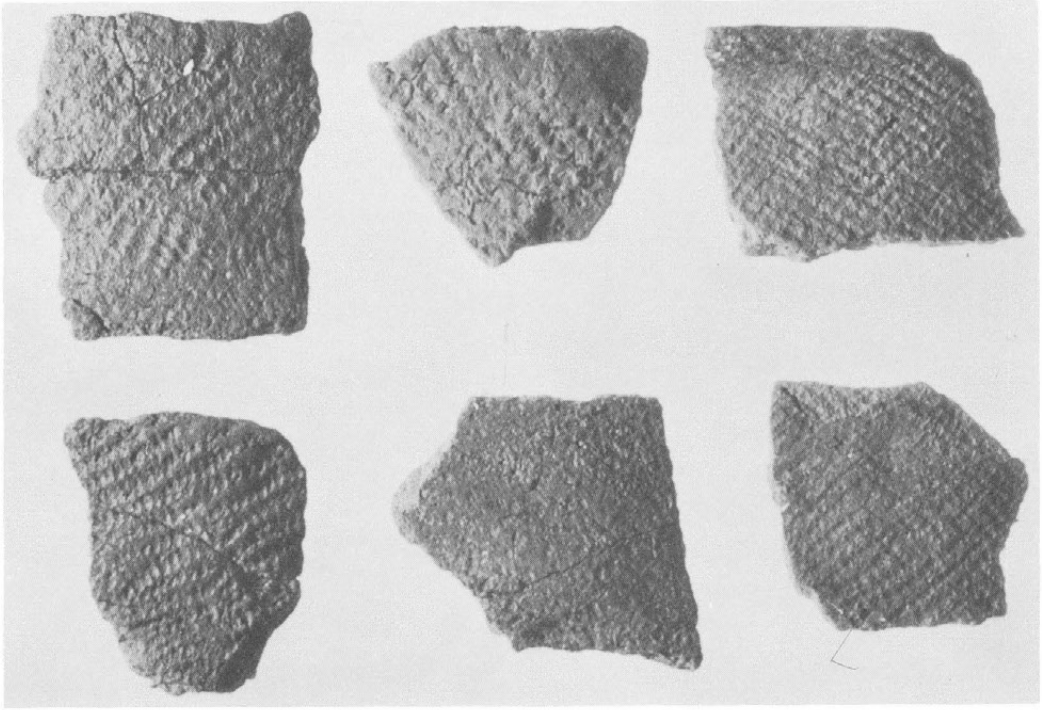
第六十九圖 增野川子石遺跡出土土器



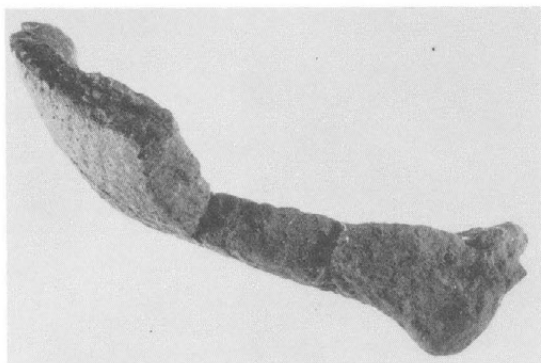
193. 表裏縄文土器(表・裏)



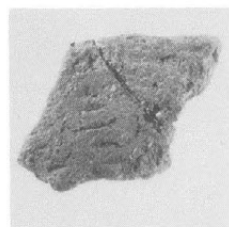
194. 表裏縄文土器 (上…表, 下…裏)



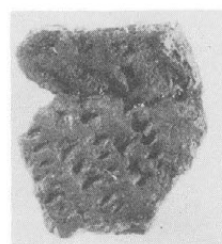
195. 表裏縄文土器（上…表，下…裏）



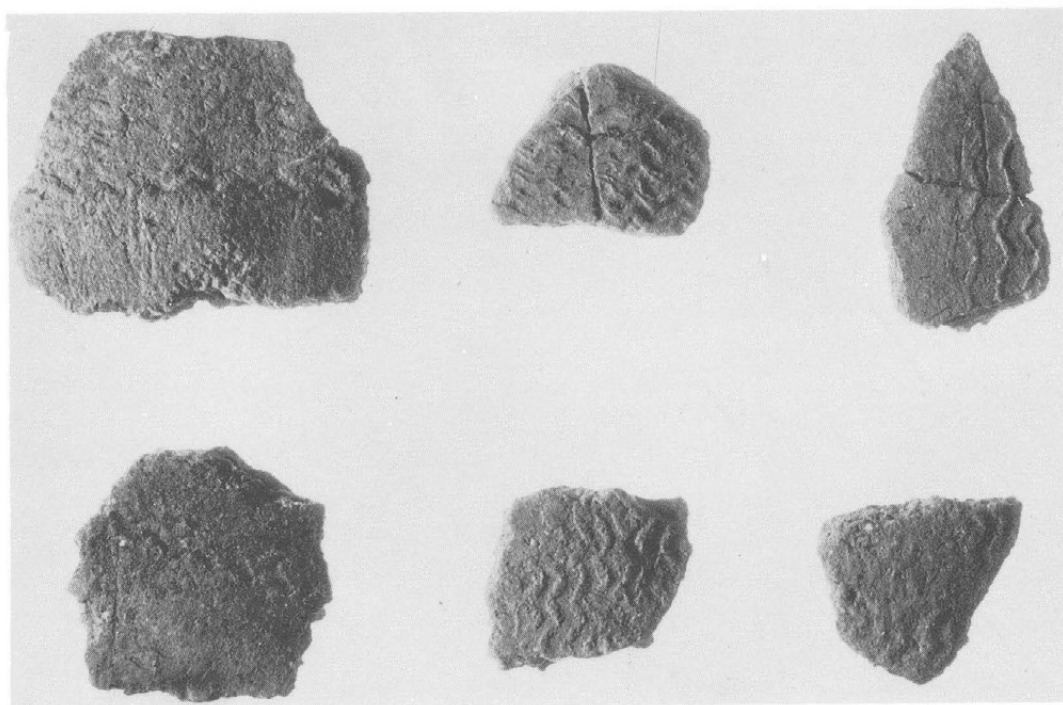
196 表裏縄文土器底部 (上…側 下…表)



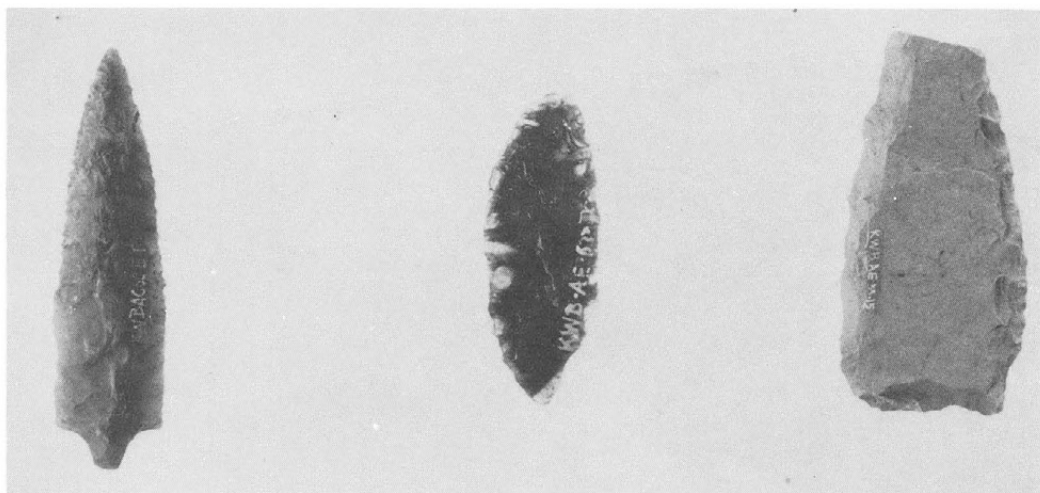
197. 瓜形文



198. 押捺縄文(?)



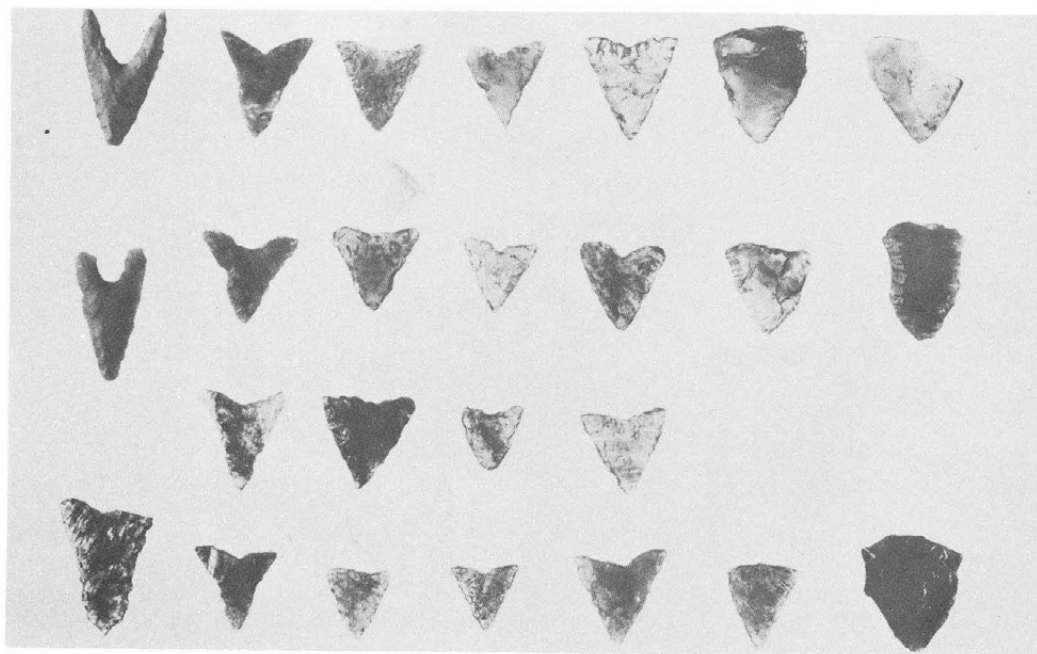
199. 押形文土器



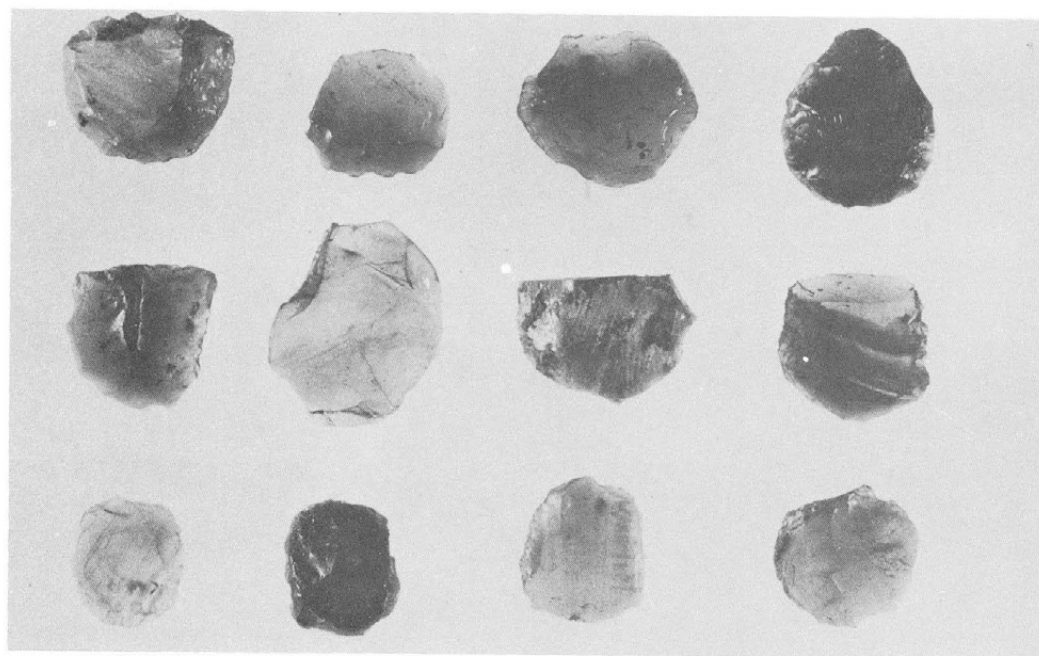
200. 有舌尖頭器と尖頭器



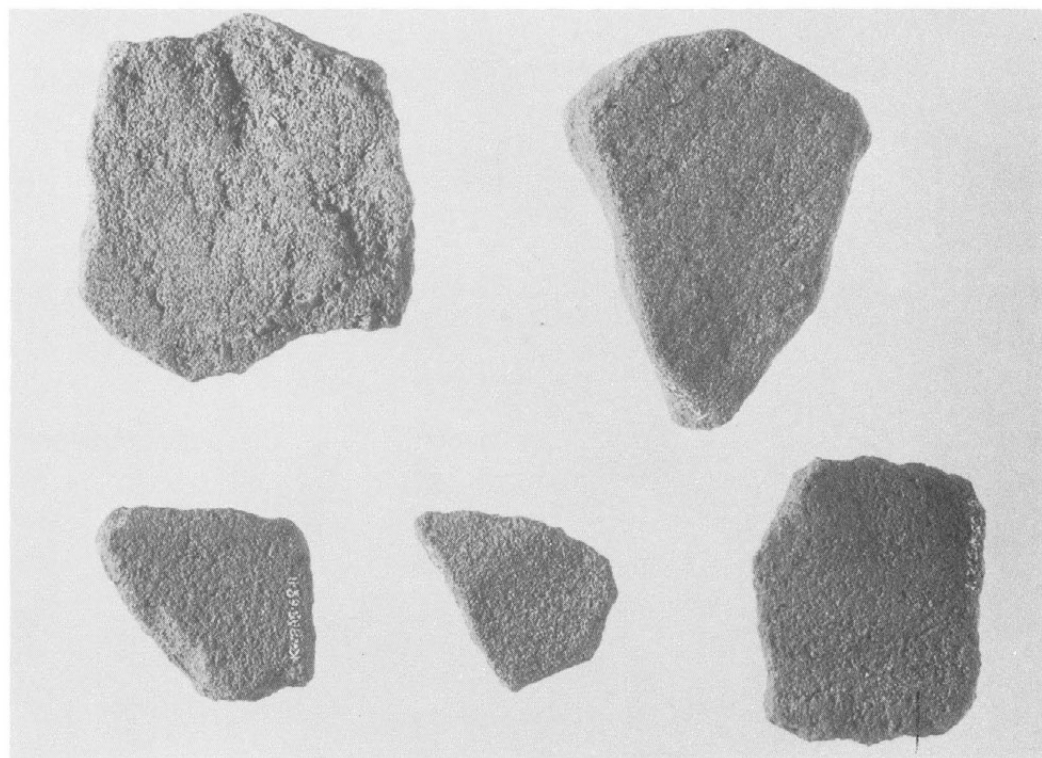
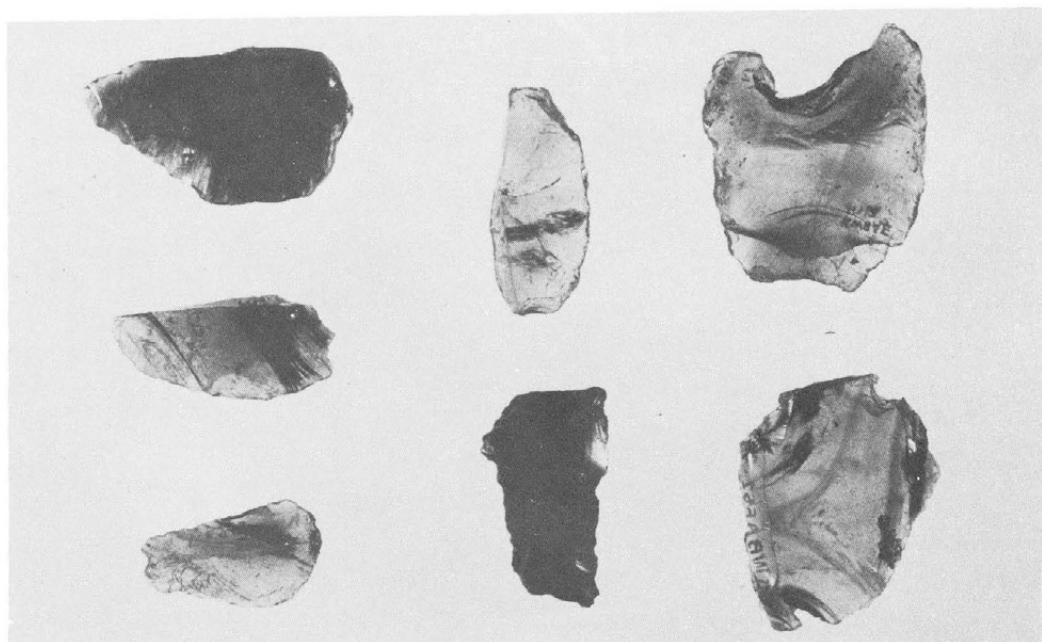
201. 曾根型コア



202. 打石鏃

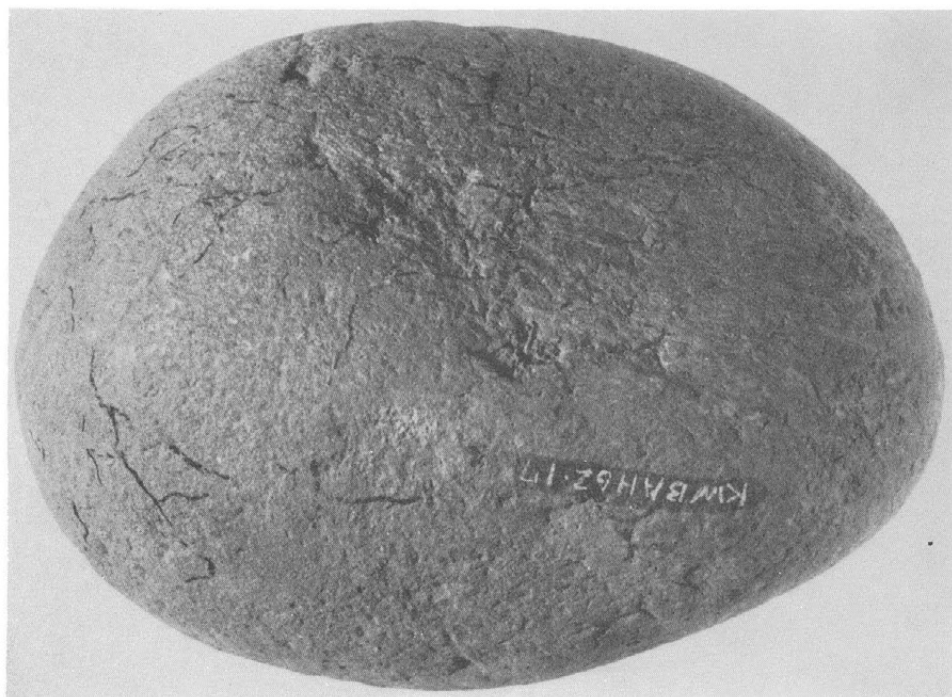


203. エンド・スクレーパー

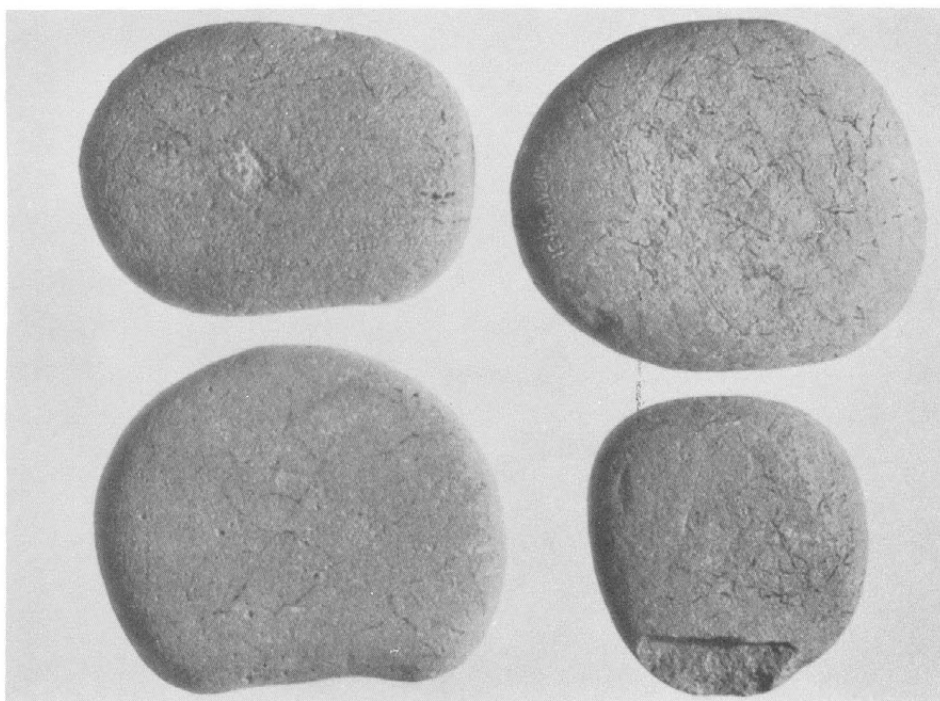
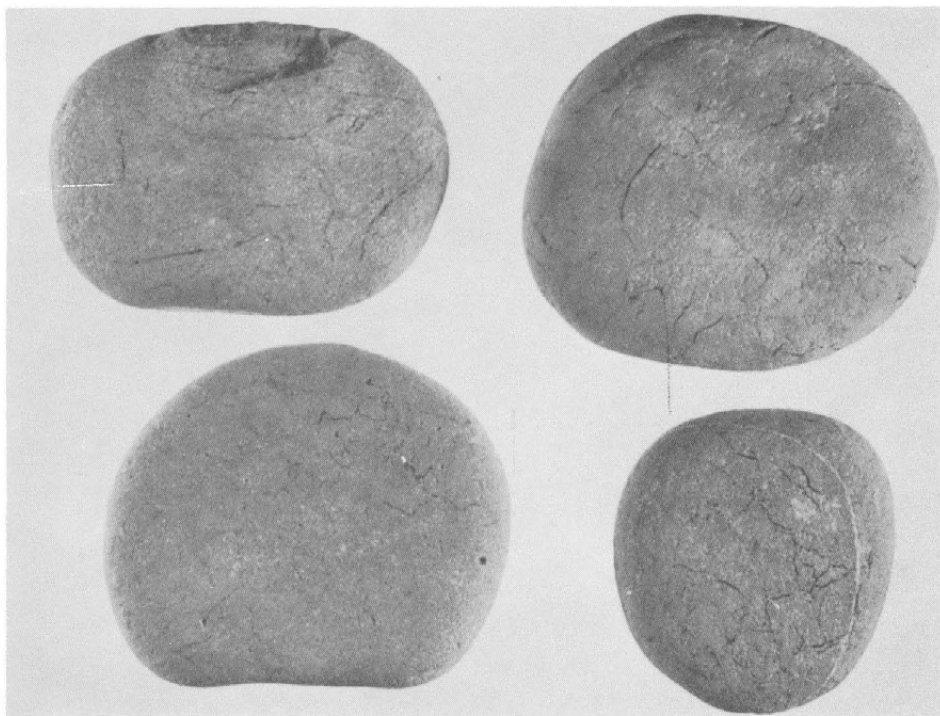


204. (上) スクレーパー 205. (下) 砥石

第七十六図 増野川子石遺跡出土石器

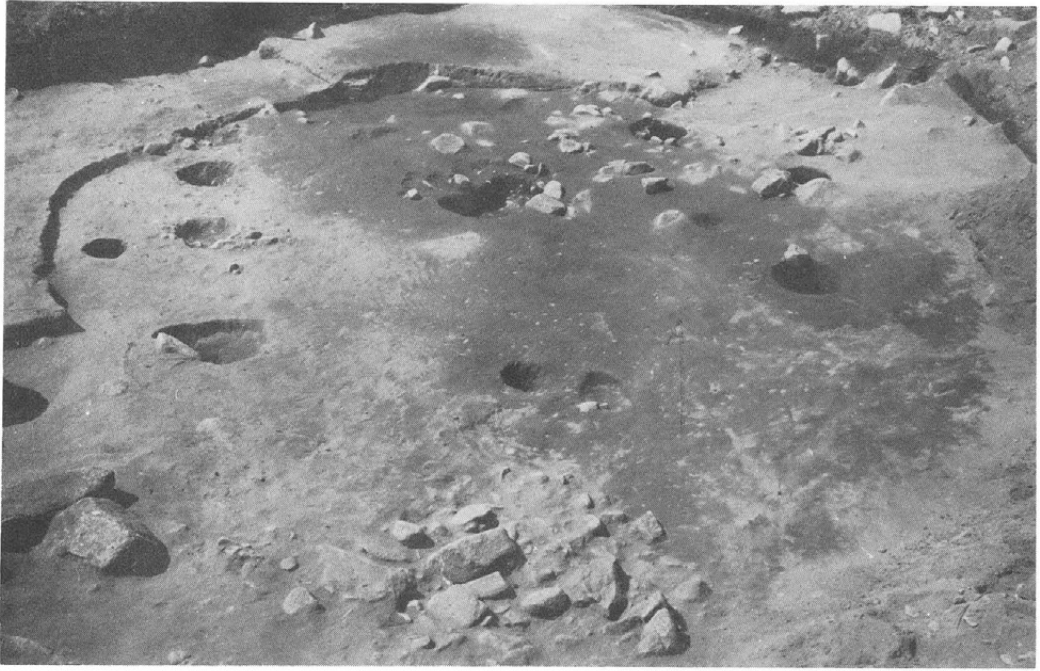


205. ハンマー・ストーン (上・側)

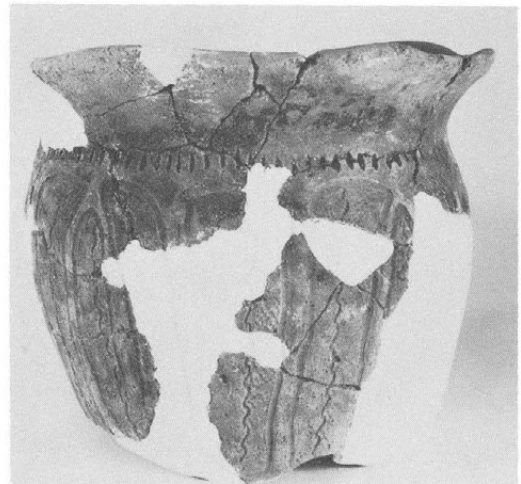


206. アンビル (表と裏)

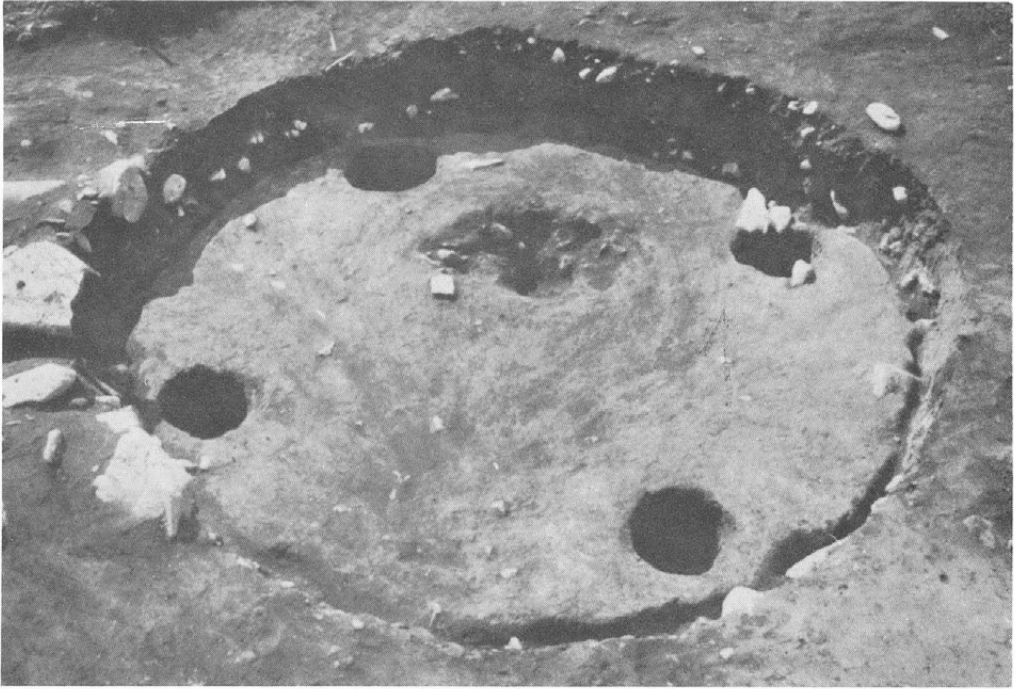
第七十八圖 增野川子石遺跡住居址



207. 1号住居址



208・209 同 出土深鉢



210. 2号住居址



211. 3号住居址



212. 3号住居址内集石



213. 同 出土土器



214. 4号住居址(手前)



215. 調査作業員



216. 調査団



217. 調査開始前の話



218. 土器の掘りあげ



219. 住居址仕上げ



220. 埋甕での学習会



221. 現場での学習会

長野県中央道埋蔵文化財包蔵地発掘調査報告書

—下伊那郡高森町地内 その2—

昭和48年3月15日印刷

昭和48年3月20日発行

発行者 日本道路公団名古屋支社
長野県教育委員会

印刷所 松本市元町2-4-10
こまくさ写植印刷

〔非売品〕

＝お詫びと訂正＝

本報告書9頁中段及び11頁上から7行目に誤植字があり、正文を貼付しました、万が一剝脱・貼付落がありましたら深く陳謝致しますと共に、下記の様に御訂正をお願い致します。ごまくさ写植印刷

正

9頁22行～25行

中央道埋蔵文化財発掘調査（高森町その2）

昭和47年7月4日から

昭和48年3月20日まで

¥20,020,000円也

誤

中央道埋蔵文化財発掘調査（松川町内地区）

昭和47年7月7日から

昭和48年3月20日まで

¥18,643,000円也

11頁上から7行目

正 高森町内その2 誤 松川町地区

