

古墳時代
前期遺構
(土壇跡)



1 SK6202
上層遺物出土
状況



2 SK6202
井戸柱出土状
況



3 SK6202
下層遺物出土
状況



4 SK6202
下層遺物出土
状況
(ひょうたん)

古墳時代
前期遺構
(土壇跡)



1 S K7256
遺物 (土製支脚)
出土状況



2 S K7367
遺物出土状況



3

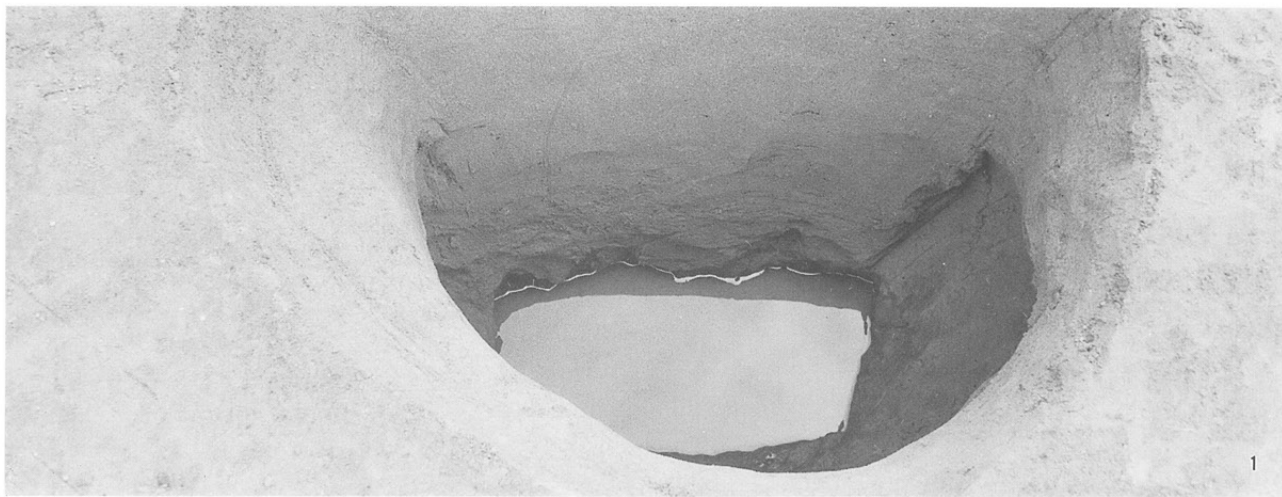


3 S K7157
遺物出土状況

4 S K8250
遺物出土状況

古代遺構
(土壇跡)

1 S K6096
埋土断面
(すべて洪水
砂)



2 S K6097
遺物出土状況



3 S K6398
遺物出土状況



1

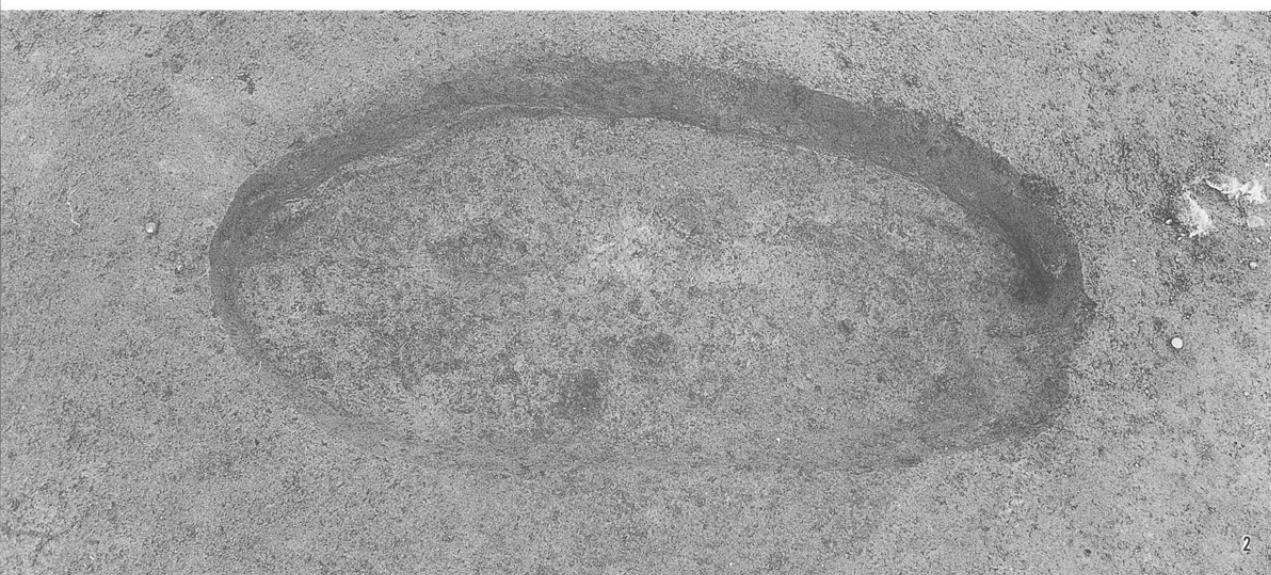
2

3

古代遺構
(土壇跡)



1 S K7199
遺物出土狀況



2 S K7277
完掘
(鍛造剝片等
出土土壇)



3 S K7414
遺物出土狀況

1

2

3

中世以降遺構
(土壇跡)

1 S K7012
遺物出土狀況



2 S K7148
遺物出土狀況



3 S K8100
遺物出土狀況



古代の災害に
関わる遺構



1 S B7053
洪水砂
(セクション)と
噴砂跡(右壁際)



2 噴砂跡
(2-2区東側
側道部分)



3 噴砂跡断面
(左写真のもの)



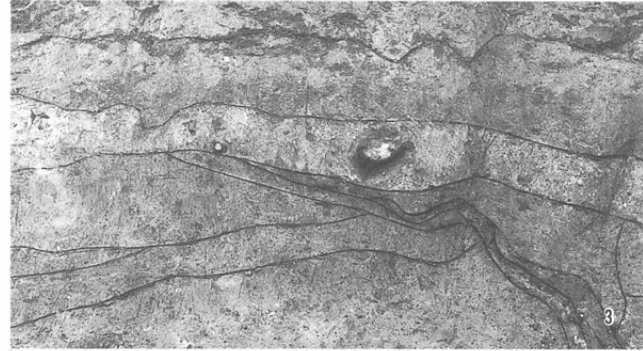
4 噴砂跡
(3-E区)

地形形成に
関わる遺構

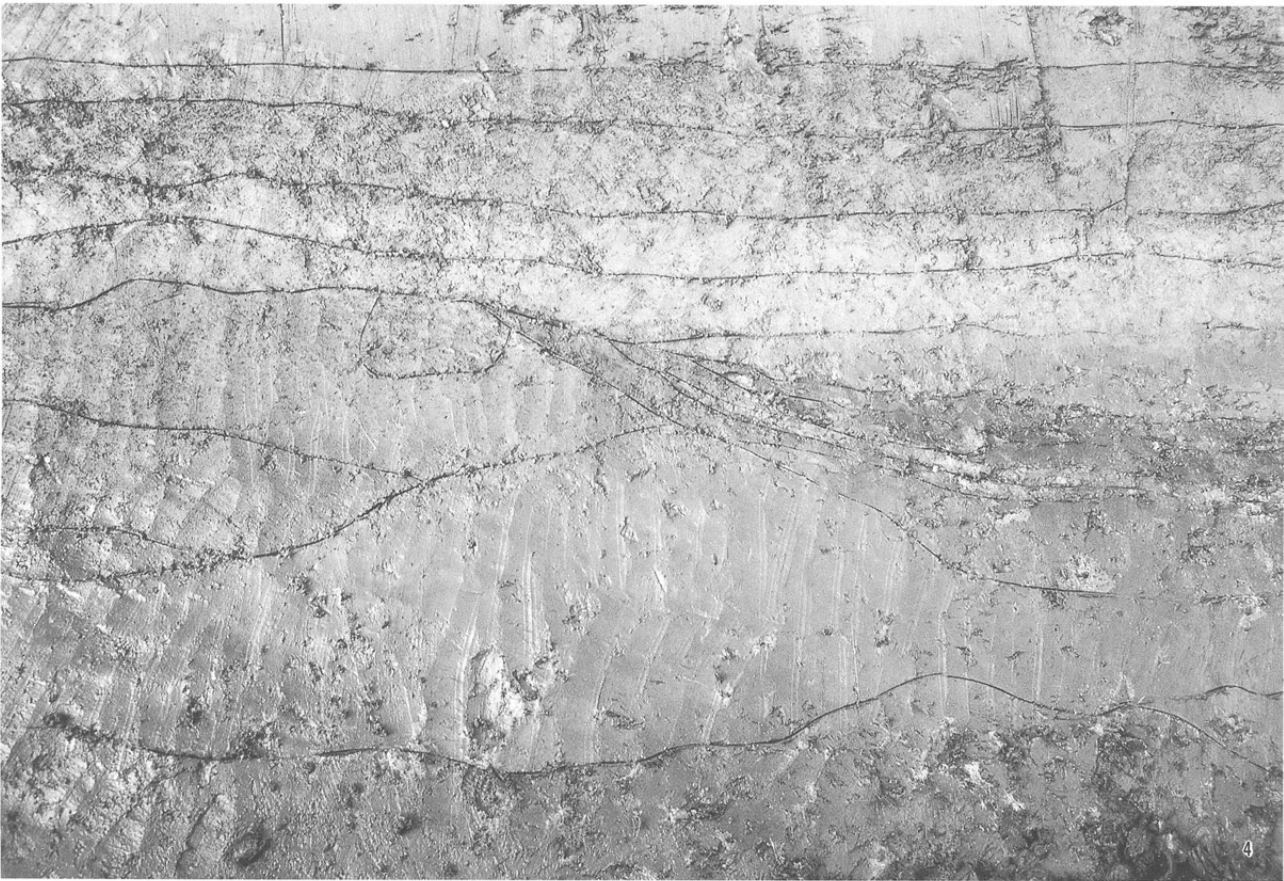
1 B I S
20-1区
西側微高地
(古墳時代前期)
(高まりは掘削してしまい
白線にて示した)



2 B I S
20-1区
西側微高地の
南側高まりを
示すセクション



4 B I S
20-2区
微高地を示す
西壁セクション
(古墳時代
前期)



5 1-1-b区
第4検出面
(弥生時代中
期)の微高地



6 1-1-b区
第5検出面
(弥生時代中
期)の微高地



(助)長野県埋蔵文化財センター発掘調査報告書 22

中央自動車道長野線埋蔵文化財発掘調査報告書 16

—長野市内その4—

篠ノ井遺跡群

遺構図版編

発行 平成 9 年 3 月 31 日

発行者 日本道路公団名古屋建設局

長野県教育委員会

(助)長野県埋蔵文化財センター

印刷 第一法規出版株式会社

