

# 上信越自動車道 埋蔵文化財発掘調査報告書2

—佐久市内その2—

木戸平A・吹付・東林・鶉ヲネ・上中原・干草場  
城の口・西林・東祢ぶた・西祢ぶた・大星尻古墳群  
丸山古墳群・丸山II・丸山・北山寺・東大久保  
西大久保・腰巻・栗毛坂・西赤座・中久保田・枇杷坂

写真編

1991

日本道路公団東京第二建設局  
長野県教育委員会  
財団法人 長野県埋蔵文化財センター

# 上信越自動車道 埋蔵文化財発掘調査報告書2

—佐久市内その2—

木戸平A・吹付・東林・鶴ヲネ・上中原・干草場  
城の口・西林・東祢ぶた・西祢ぶた・大星尻古墳群  
丸山古墳群・丸山Ⅱ・丸山・北山寺・東大久保  
西大久保・腰巻・栗毛坂・西赤座・中久保田・枇杷坂

写真編

1991

日本道路公団東京第二建設局  
長野県教育委員会  
財団法人 長野県埋蔵文化財センター

## 目 次

佐久市香坂東地遠景

佐久市平根・岩村田付近遠景

岩村田地区遠景

栗毛坂遺跡群B地区東端の湯川層断面

1	木戸平A遺跡	P.L. 7
2	吹付遺跡	P.L. 9
3	上中原遺跡	P.L. 49
4	鶴ヲネ遺跡	P.L. 50
5	東林遺跡	P.L. 49
6	西林遺跡	P.L. 53
7	干草場遺跡	P.L. 54
8	城の口遺跡	P.L. 57
9	東祢ふた遺跡	P.L. 58
10	西祢ふた遺跡	P.L. 69
11	大星尻古墳群	P.L. 75
12	丸山古墳群 丸山Ⅱ古墳	P.L. 92
13	丸山遺跡	P.L. 95
14	北山寺遺跡	P.L. 104
15	東大久保遺跡群	P.L. 116
16	西大久保遺跡群	P.L. 117
17	腰巻遺跡	P.L. 118
18	栗毛坂遺跡群	
	◇ A地区	P.L. 131
	◇ B地区	P.L. 155
	◇ C地区	P.L. 227
19	西赤座遺跡	P.L. 262
20	中久保田遺跡	—
21	枇杷坂遺跡群	P.L. 266





佐久市香坂  
東地遠景  
(上空から)

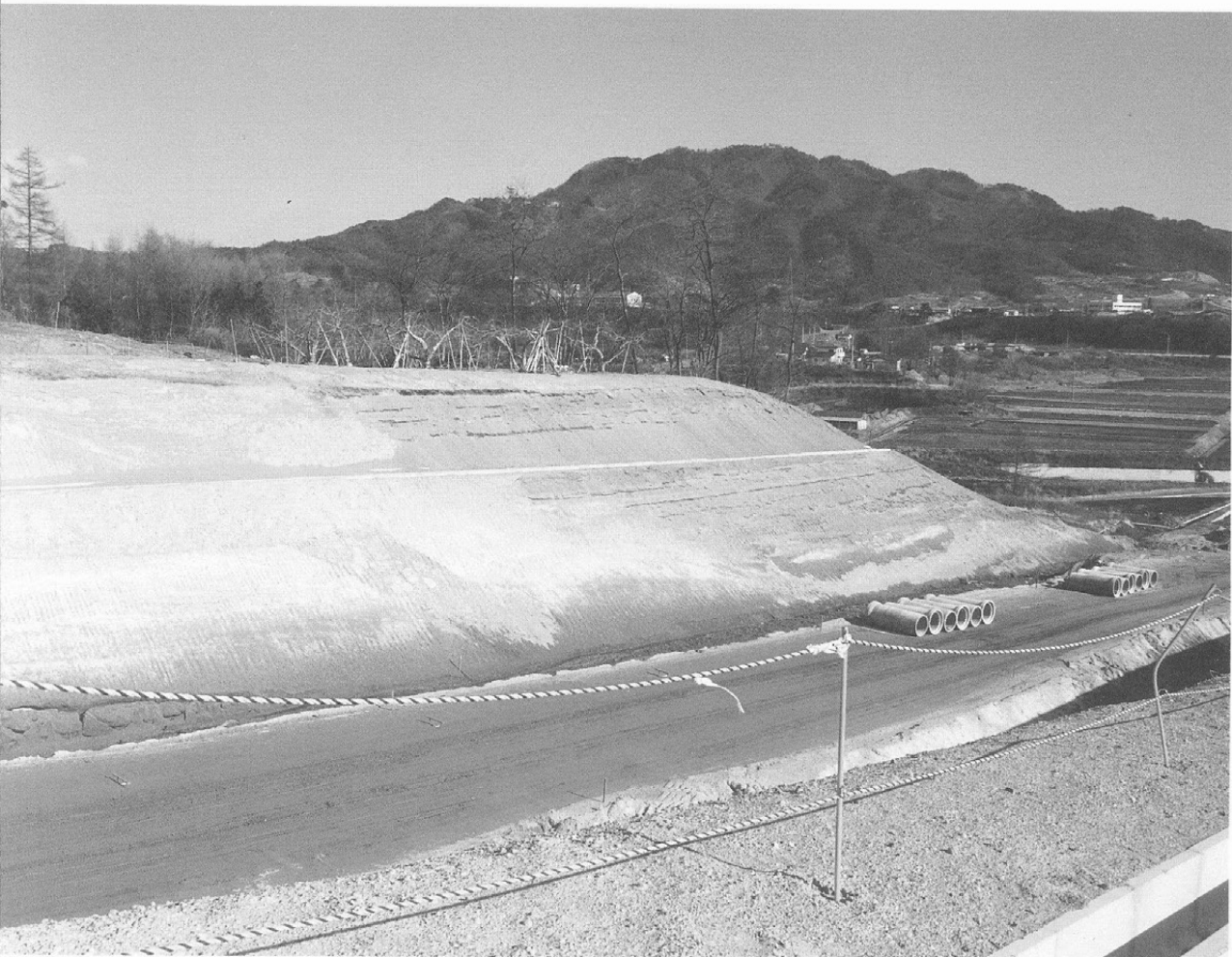




佐久市平根・  
岩村田付近  
遠景  
(上空から)



岩村田地区遠景  
(西から湯川を望む)



栗毛坂遺跡群B地区  
東端の湯川層断面





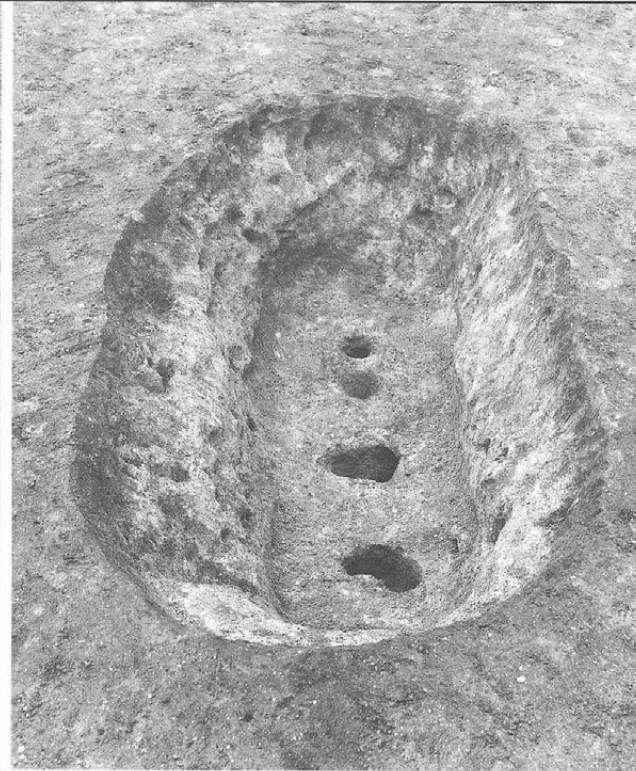
近景 (東より)



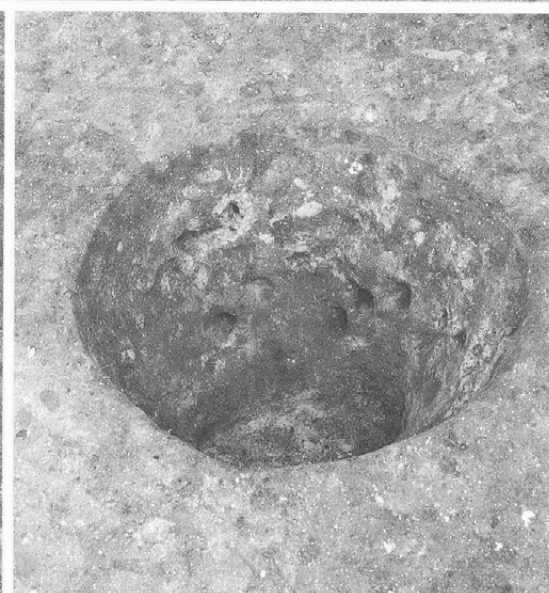
遺構掘り下げ



調査風景



左 1号土坑  
右 2号土坑



左 3号土坑  
右 5号土坑



左 4号土坑  
右 6号土坑



遠景  
(調査前・南より)



遠景  
(調査中・南より)



近景（西から）



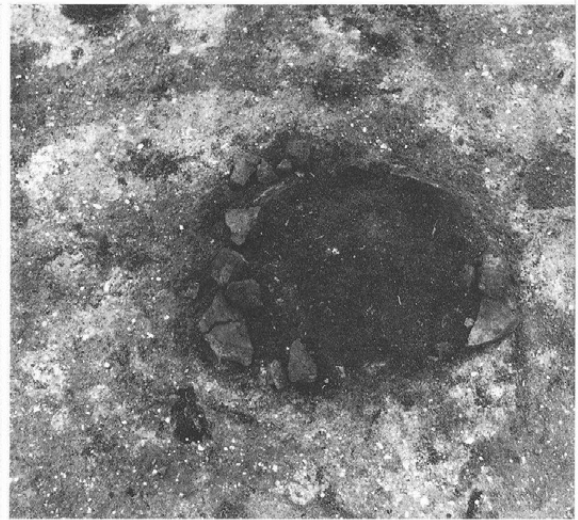
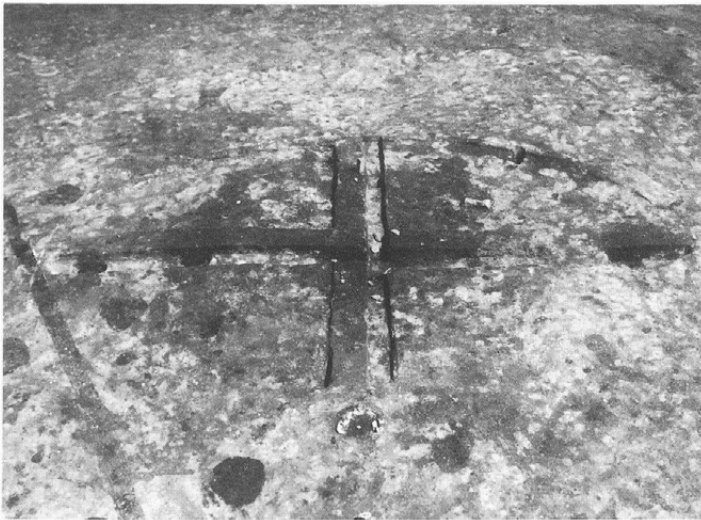
近景（南から）



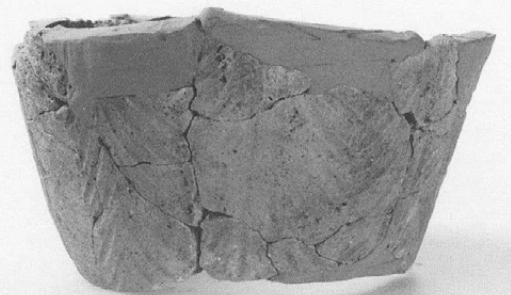
近景（東から）



1号住居址



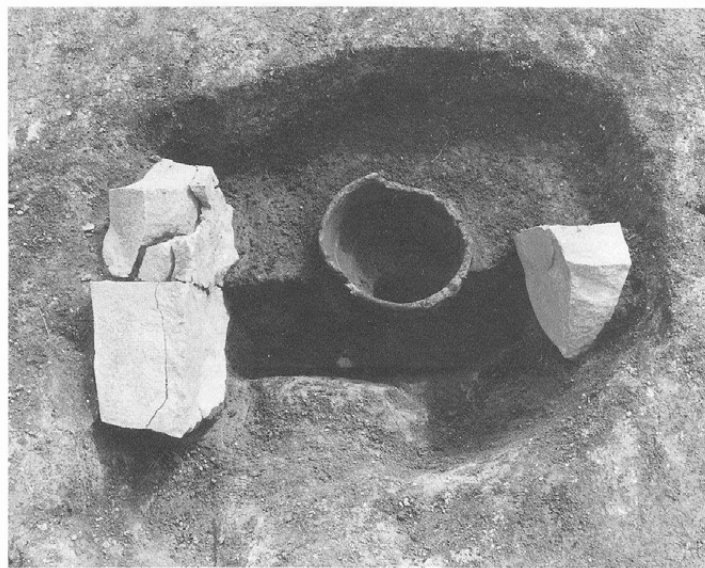
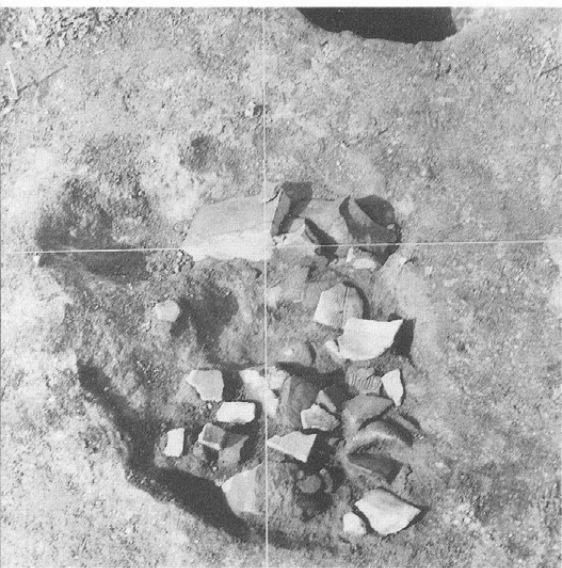
左 掘り方  
右 埋甕検出状況



左 埋甕埋設状況  
右 埋甕土器



2号住居址



左 炉検出  
右 炉完掘



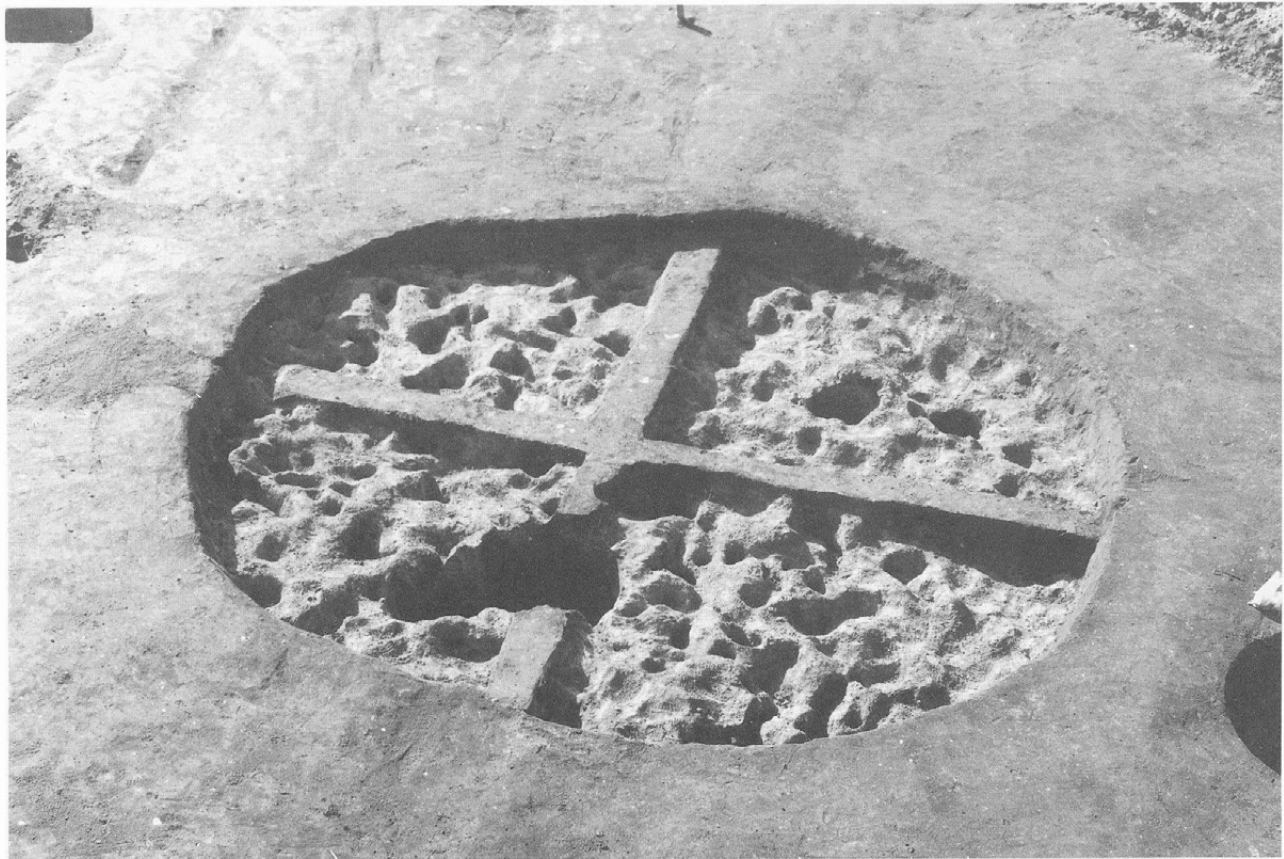
左 炉内出土土器  
右 炉内埋設土器



左 小形土器出土状況  
右 小形土器



3号住居址



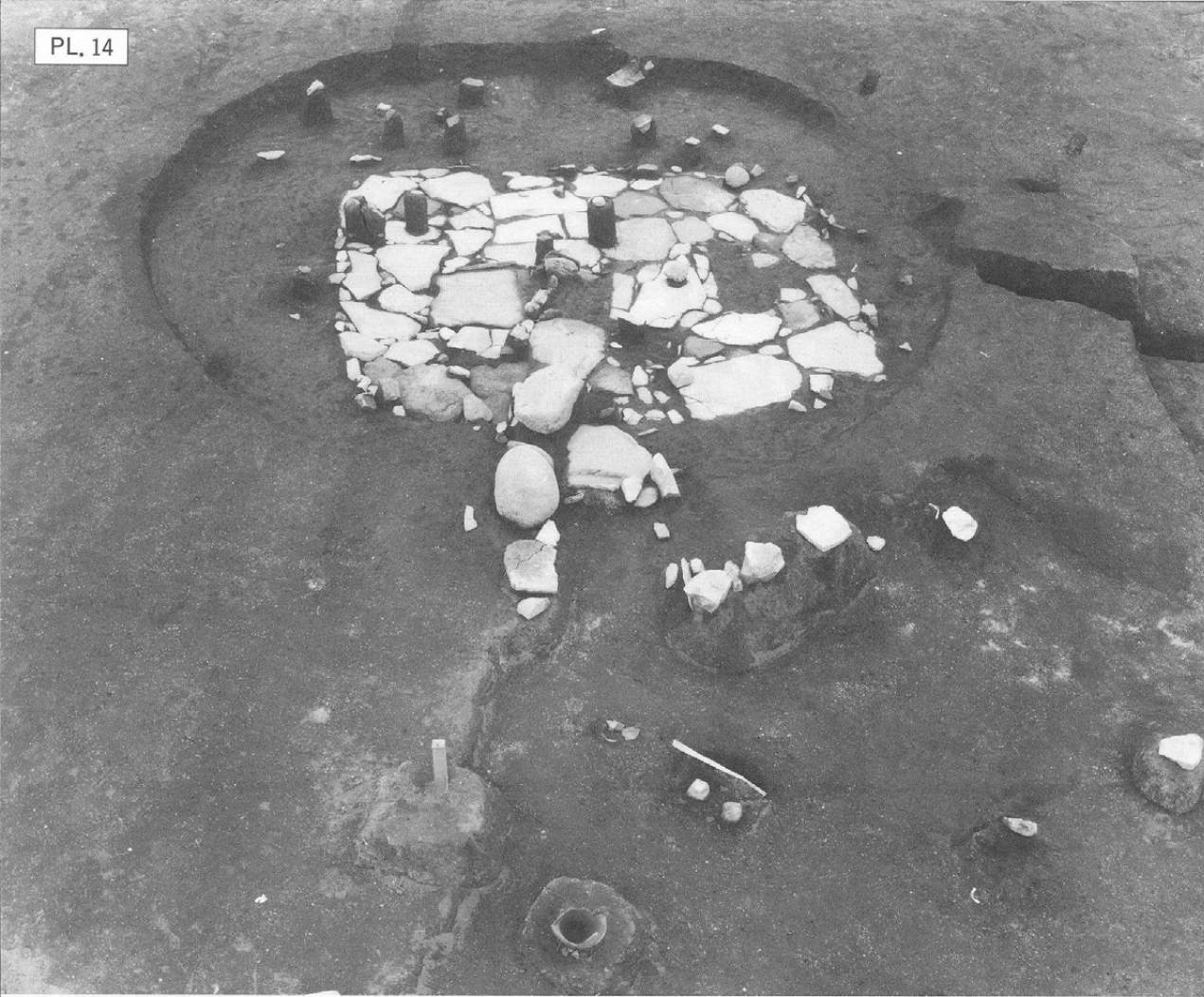
掘り方



左 遺物出土状況



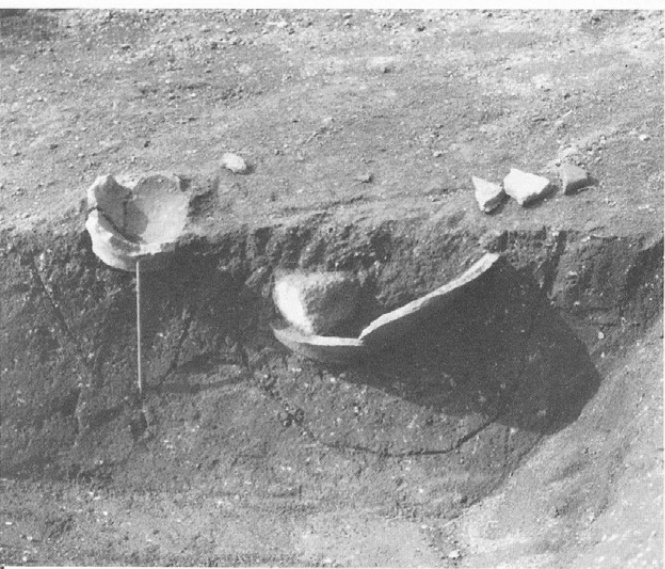
右 同土器



4号住居址



左 同炉址  
右 同埋甕埋設状況



左・右  
埋甕埋設状況





左・右  
4号住居址  
埋甕使用土器



5号住居址



左 同炉址  
右 同炉内設置土器



5号住居址  
左 埋葬使用土器  
右 出土土器



左 出土土器  
右 同上展開写真



6号住居址



左 近接  
右 同炉址



6号住居址  
左 埋甕埋設状況  
右 埋甕使用土器



7号住居址



左 同埋甕検出状況  
右 同埋甕使用土器



8号住居址



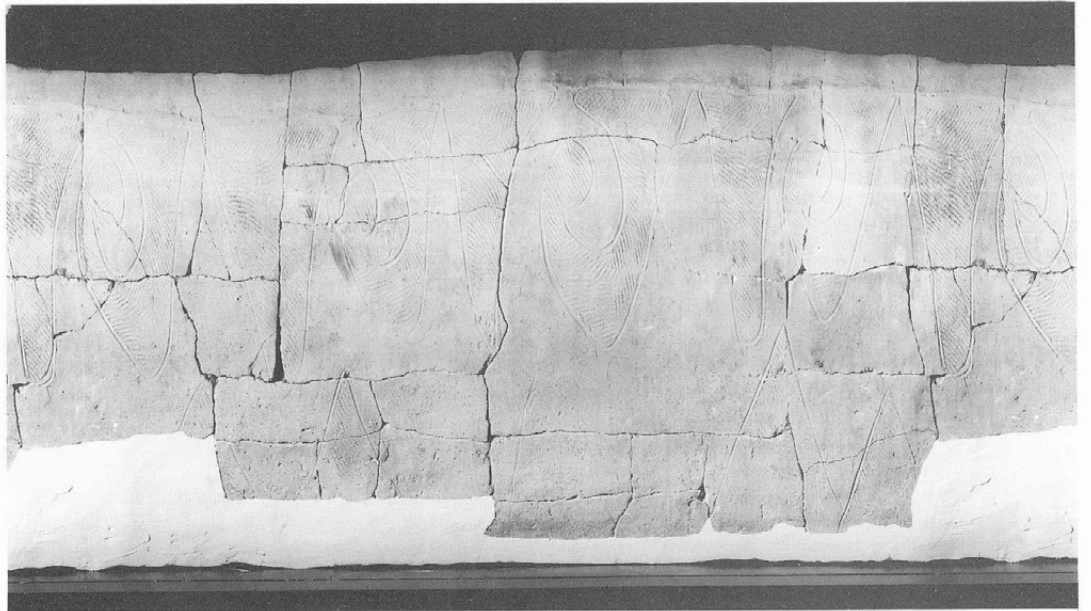
9号住居址



左 同土層  
 中 同出土土器  
 右 同出土石棒



9号住居址  
左 炉 址  
右 炉内出土土器

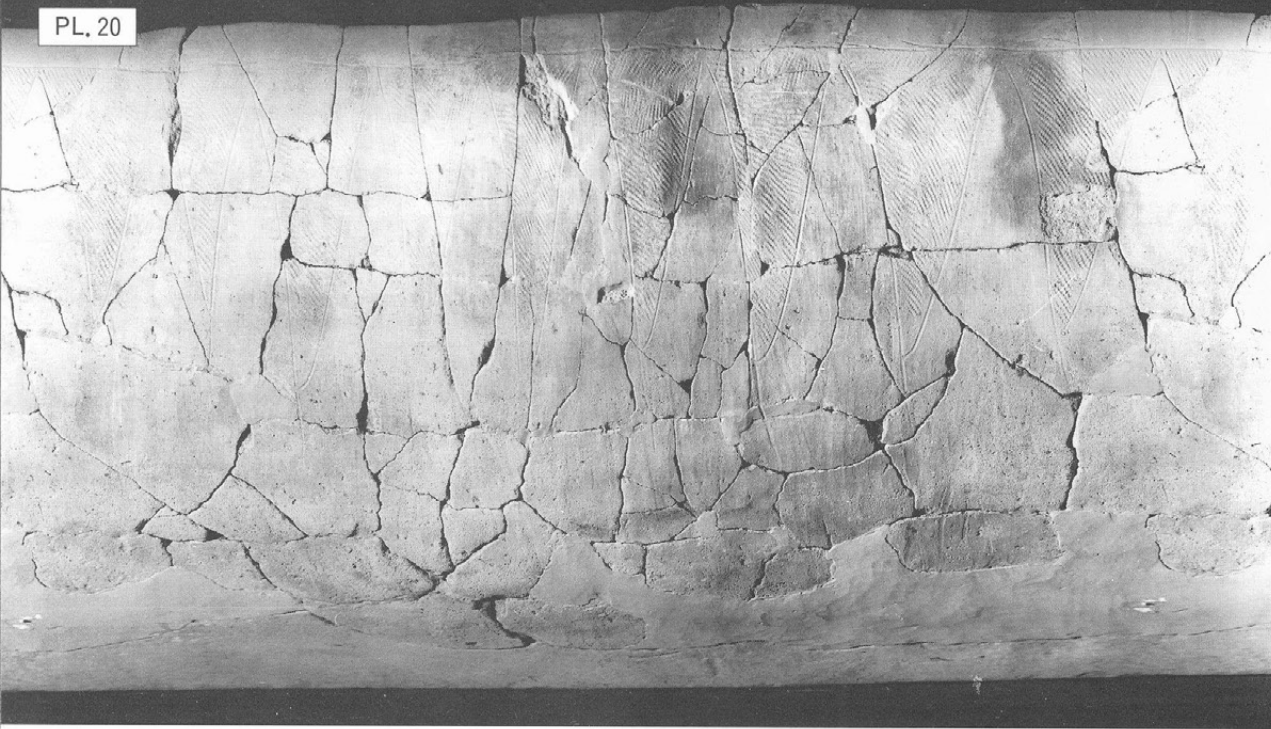


同上展開写真

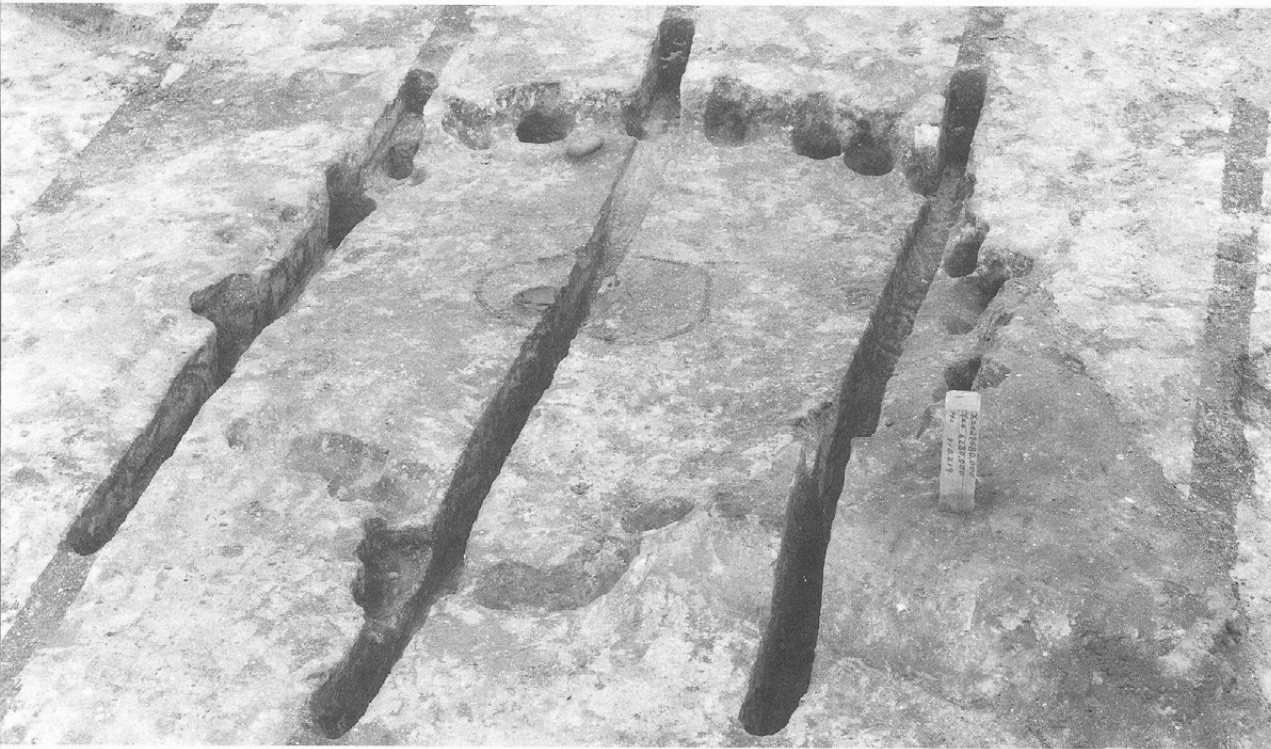


左 遺物出土状況  
右 同出土土器





9号住居址  
出土土器展開写真



10号住居址



11号住居址



11号住居址  
左・右 出土土器



左・右 出土土器



12号住居址



左・右  
1号配石土坑

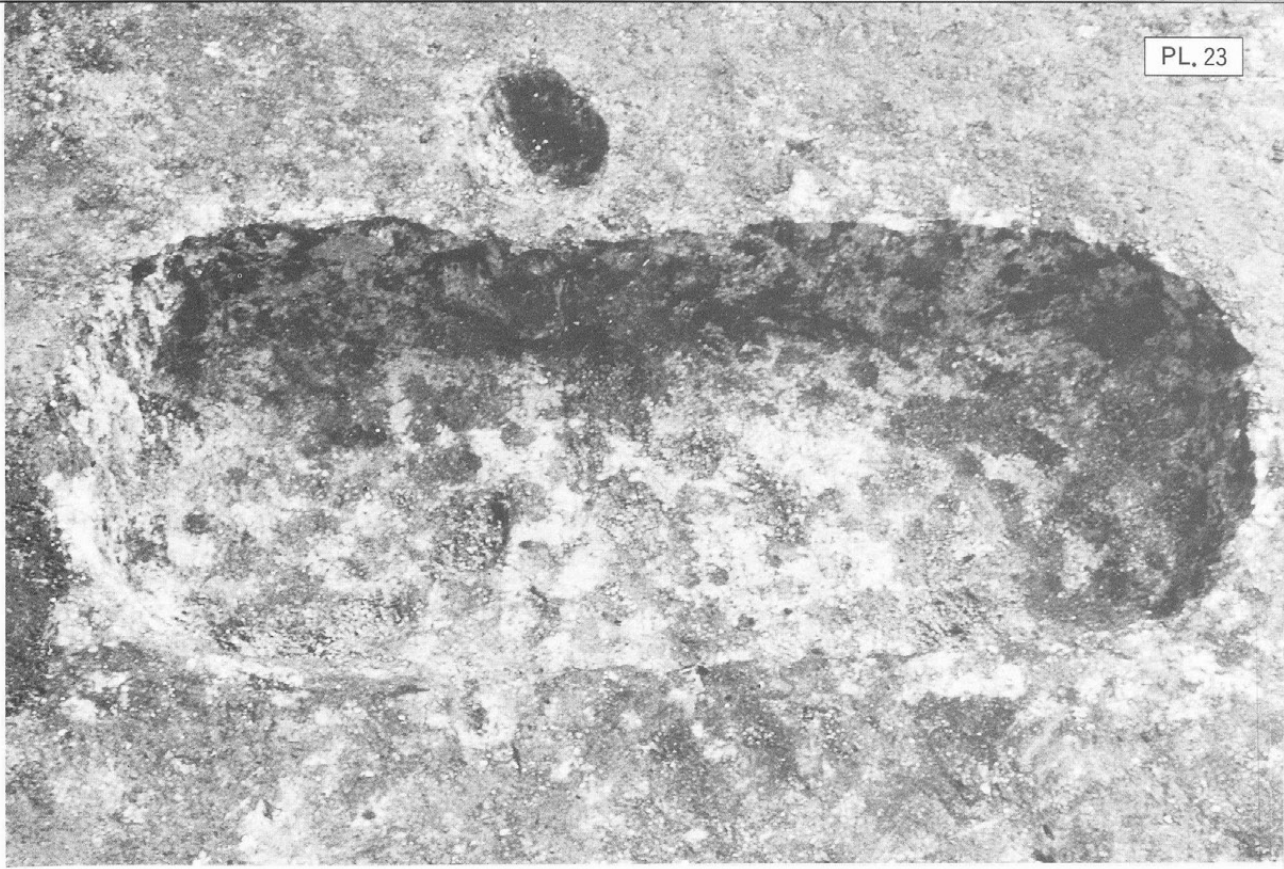


2号配石土坑



19号土坑  
上部の礫出土状況

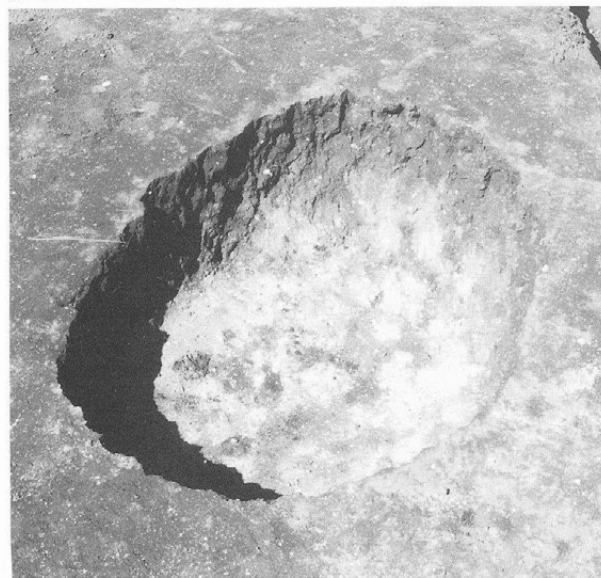




1号土坑



2号土坑



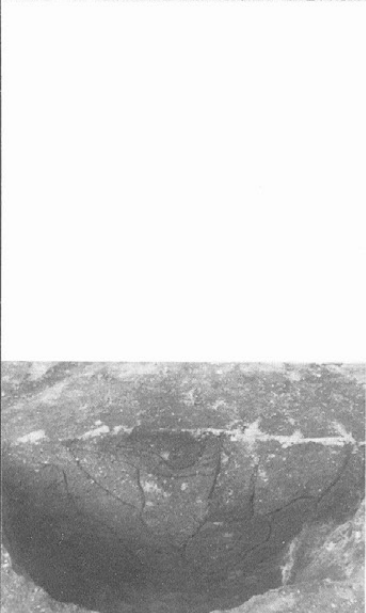
左 19号土坑



右 24号土坑



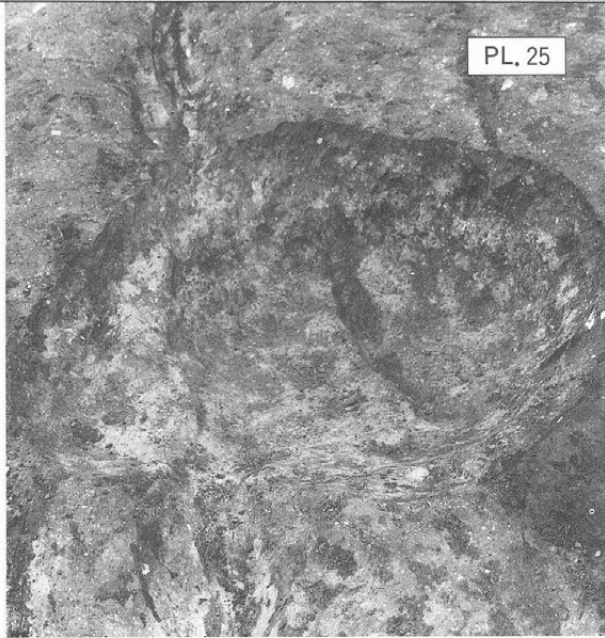
左 22号土坑  
右 23号土坑



左 56号土坑土層  
右 56号土坑ほか



50~65号土坑



左 81号土坑  
右 82号土坑



左 83号土坑  
右 83・84号土坑



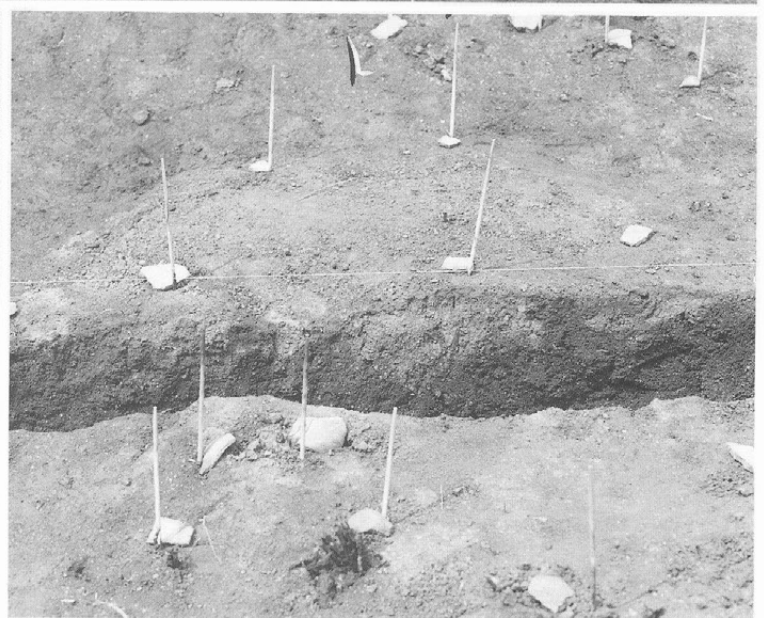
左 85号土坑  
右 88号土坑



遠景（南より）

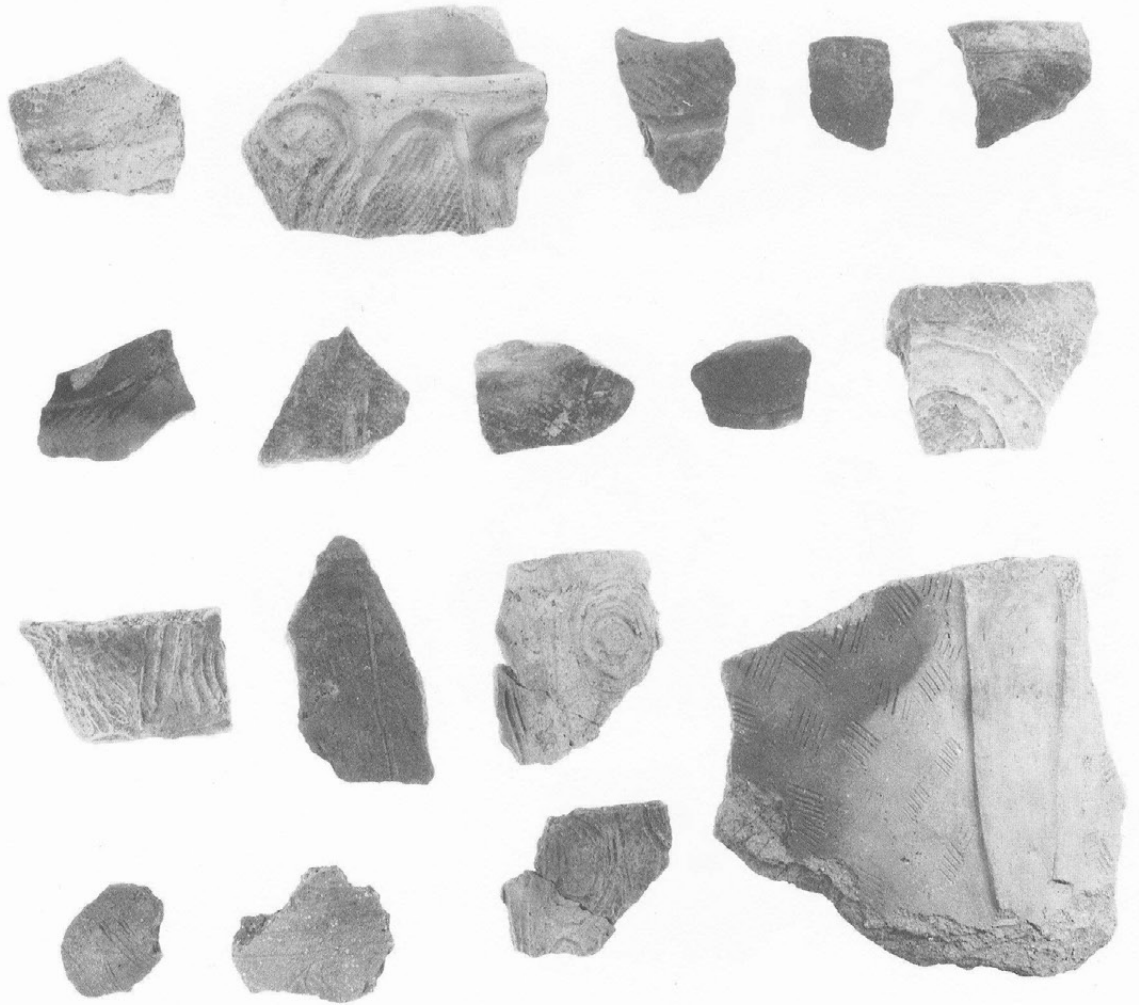


左 基本土層  
 右 遺物出土状況  
 （奥より配石状遺構）

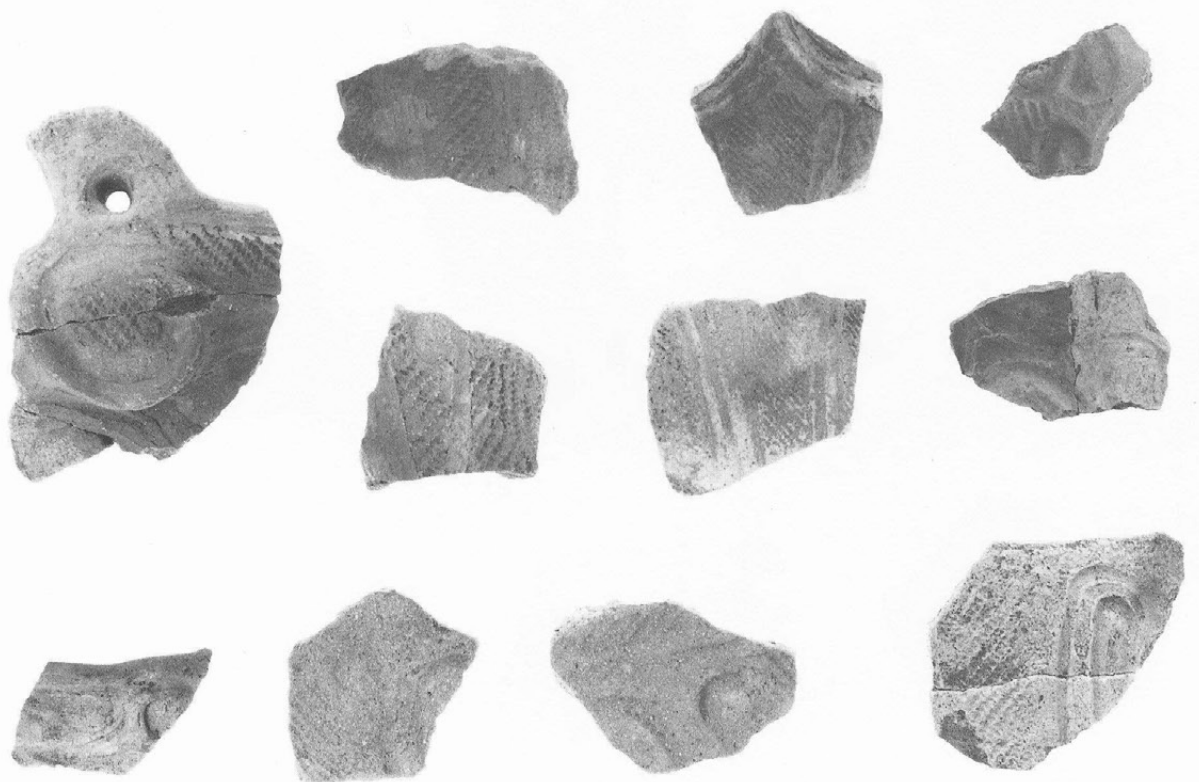


左 遺物集中I  
 （第一地点）  
 右 1号焼土址

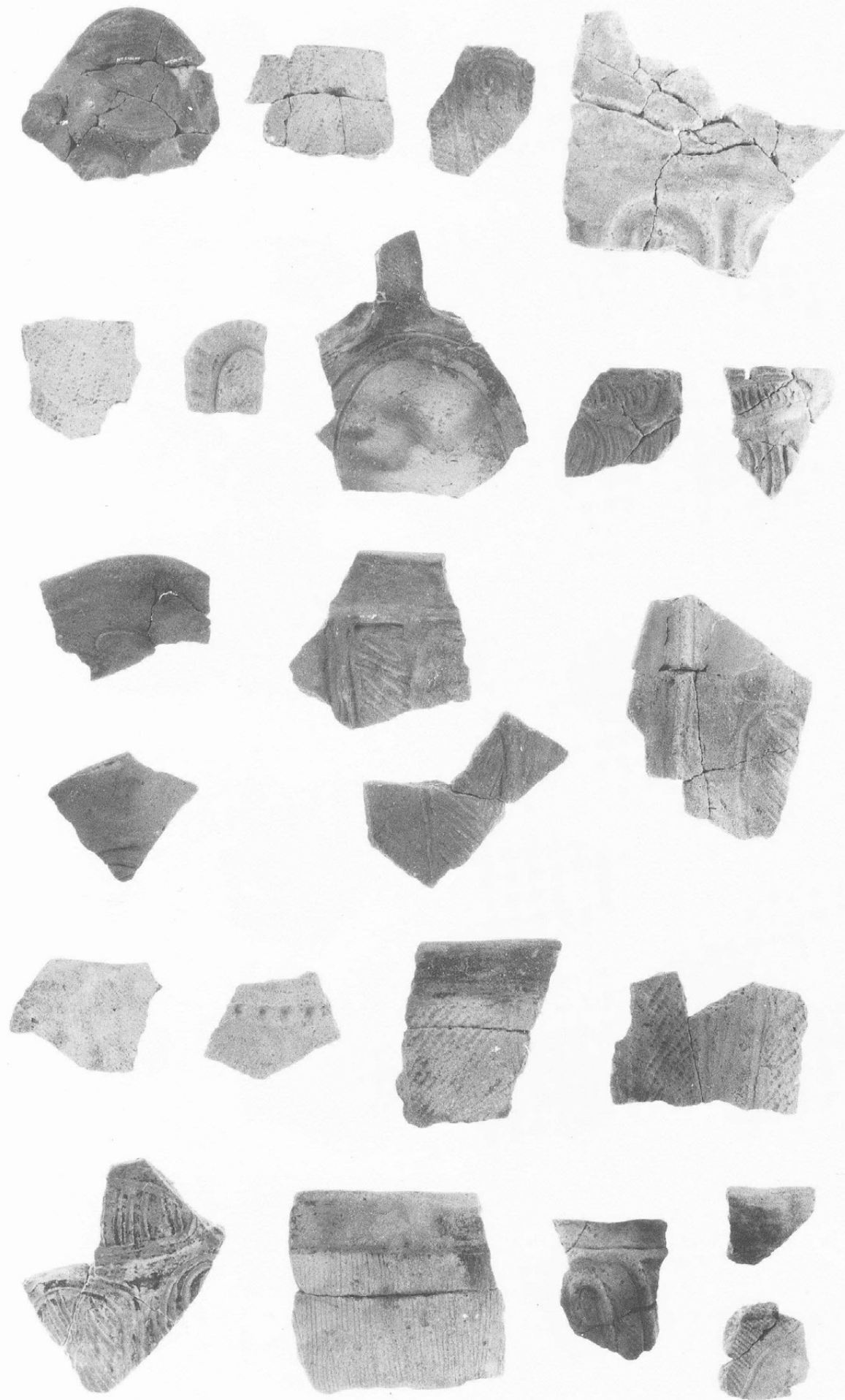
第一地点



4号住居址出土土器

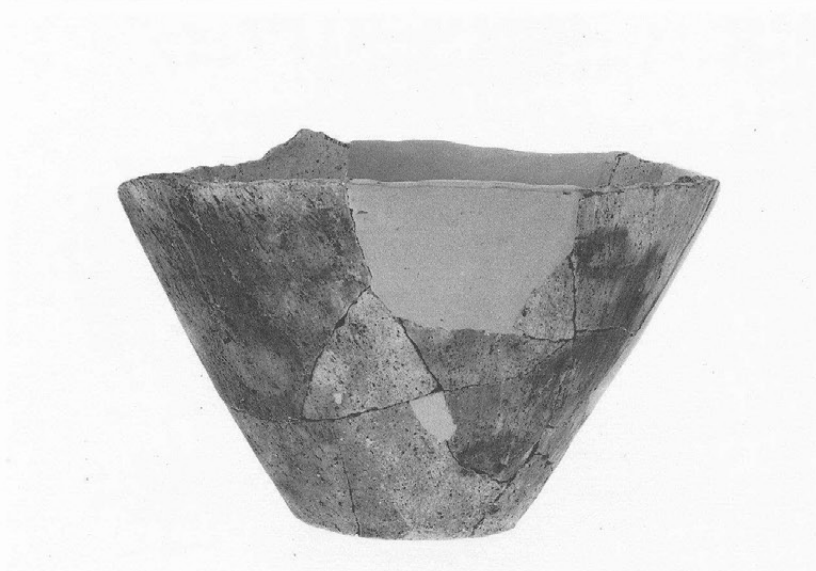
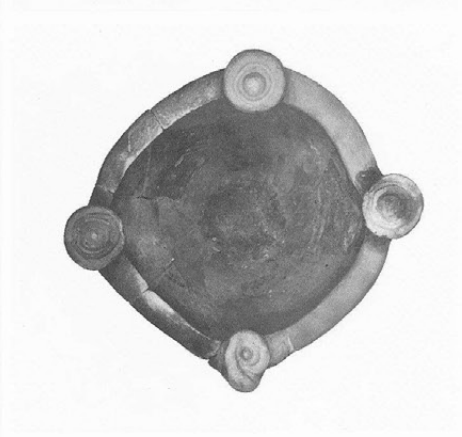
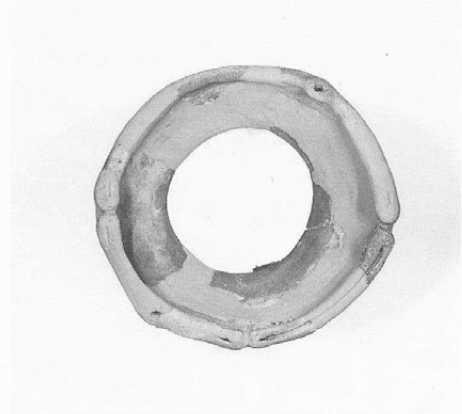
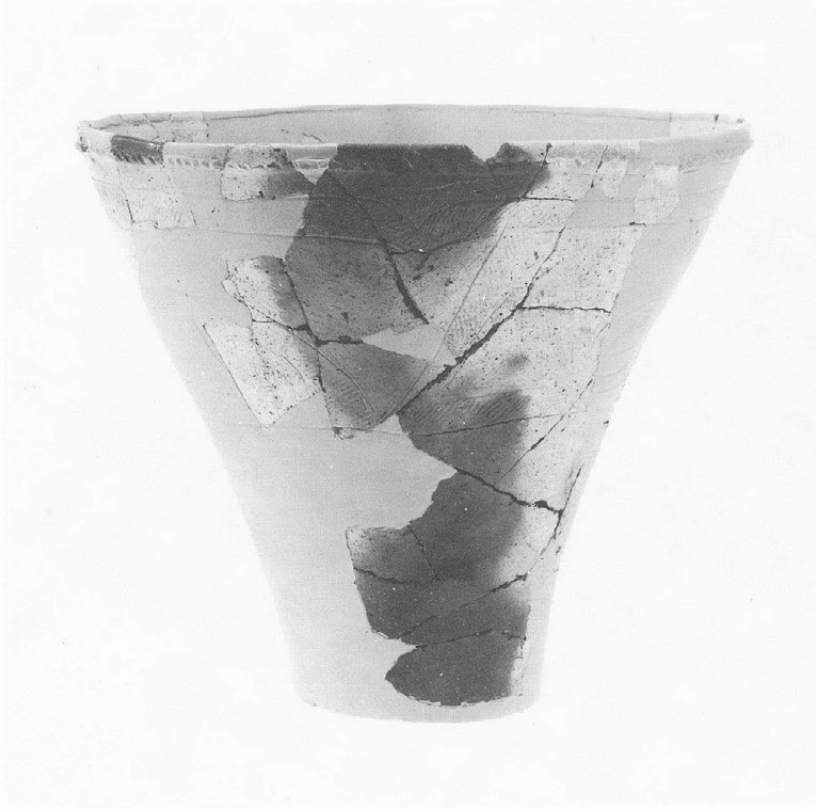


5号住居址出土土器



11号住居址出土土器

土坑出土土器一括

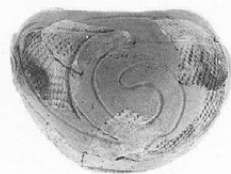
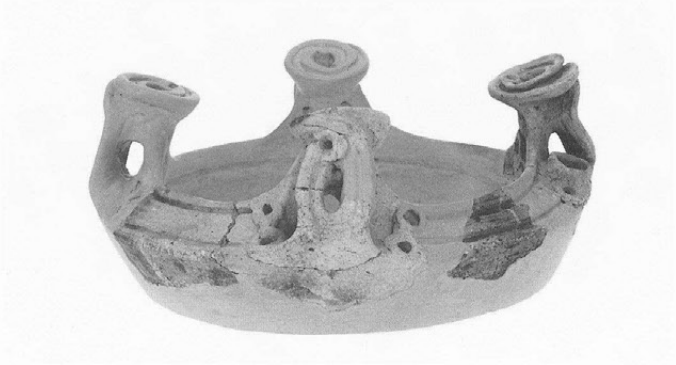


遺構外出土土器

(左は遺物集中箇所  
II)

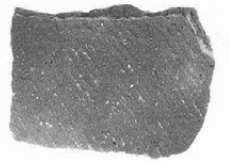
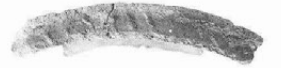
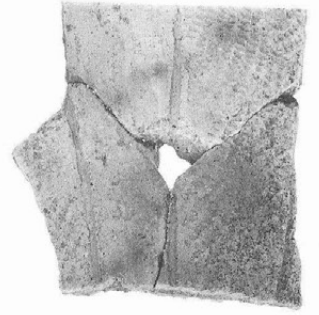
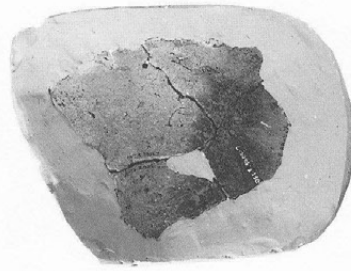


遺構外出土土器  
(第一地点)



遺構外出土土器  
(第二地点)

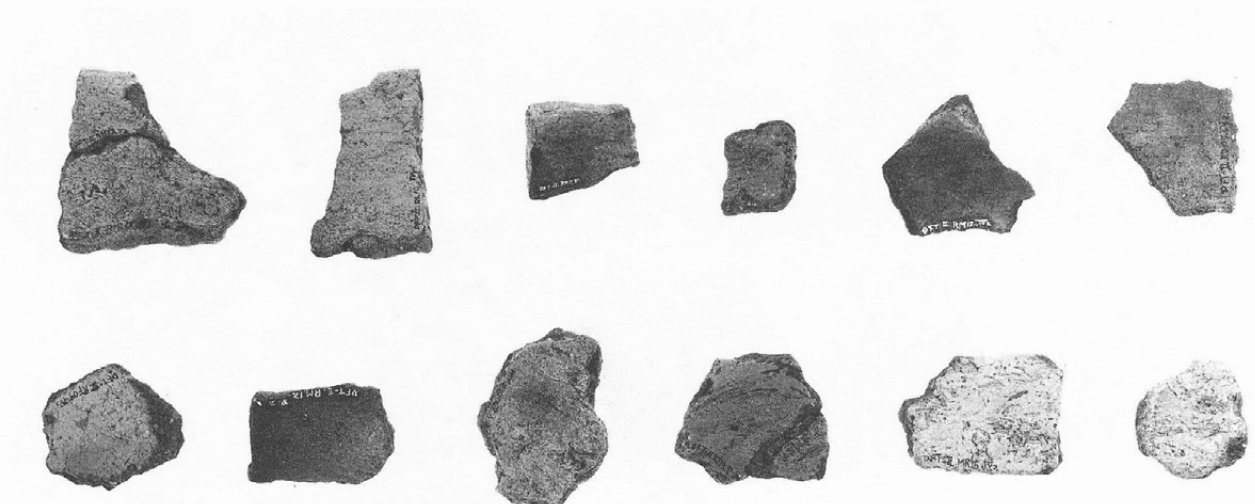
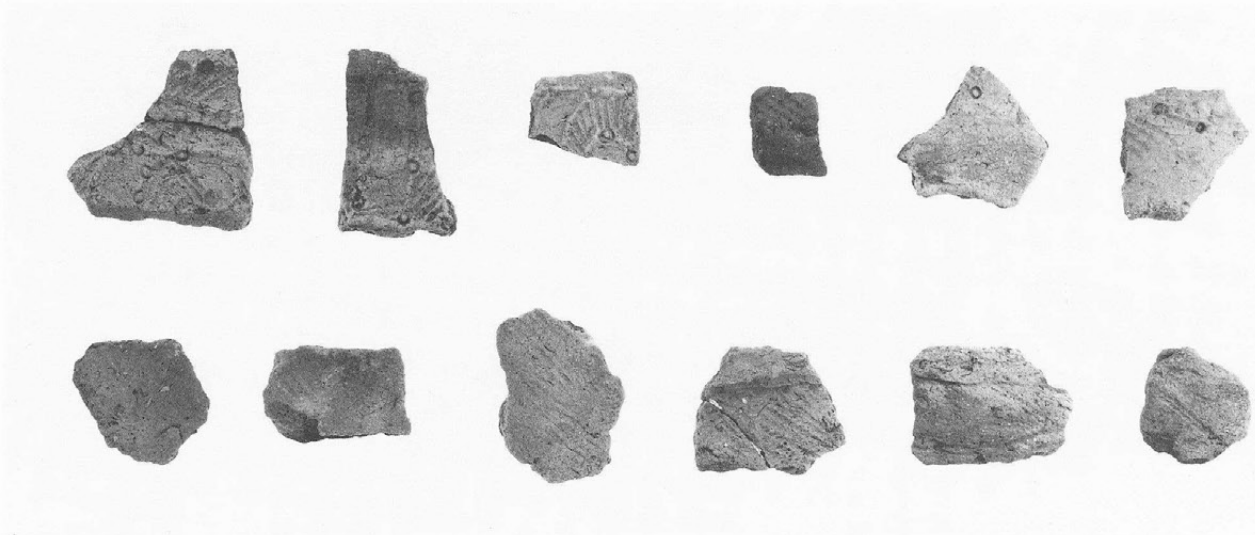




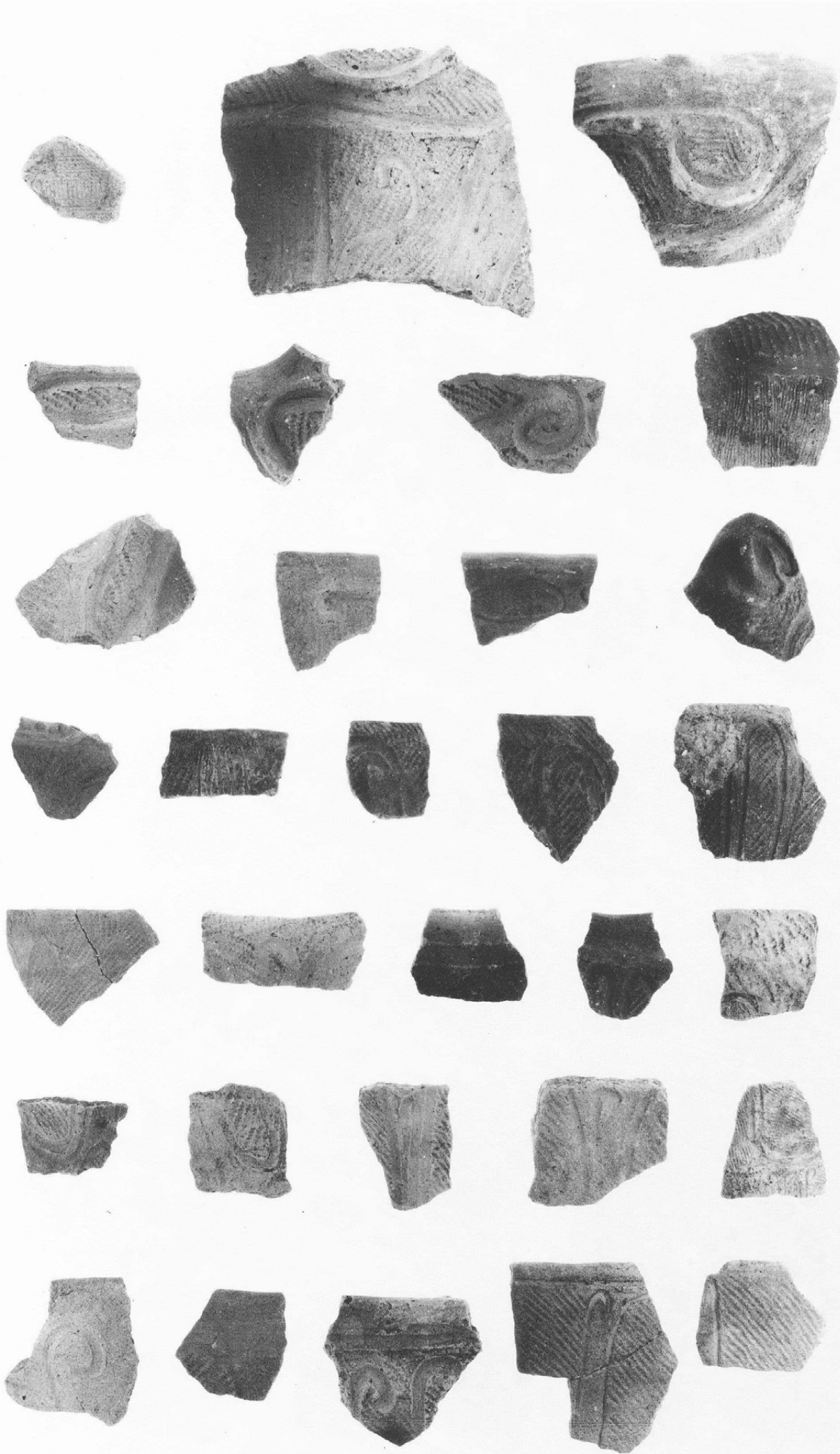
左 赤色塗彩土器  
(5号住居址出土)



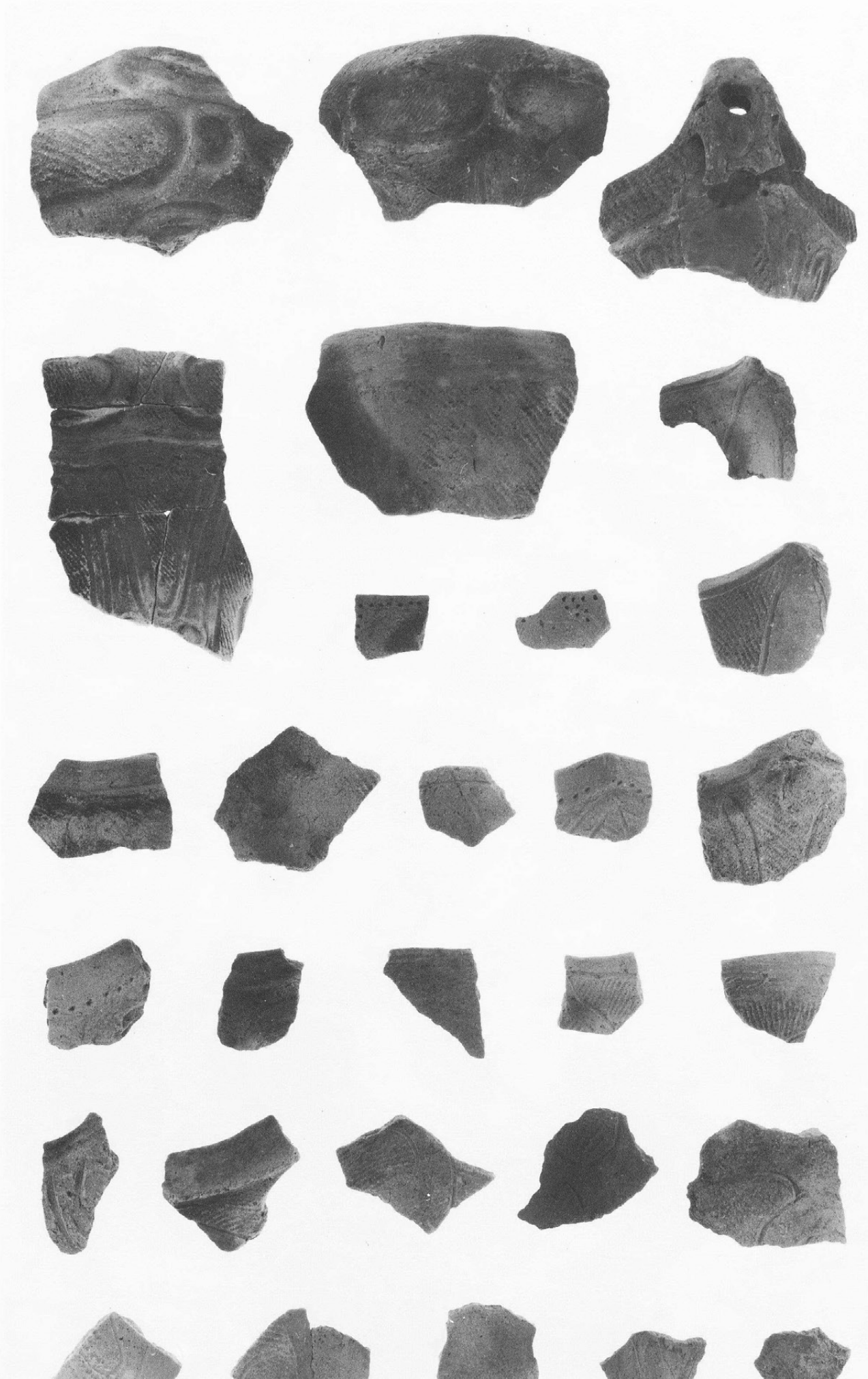
左 土製品  
右 土器接合痕



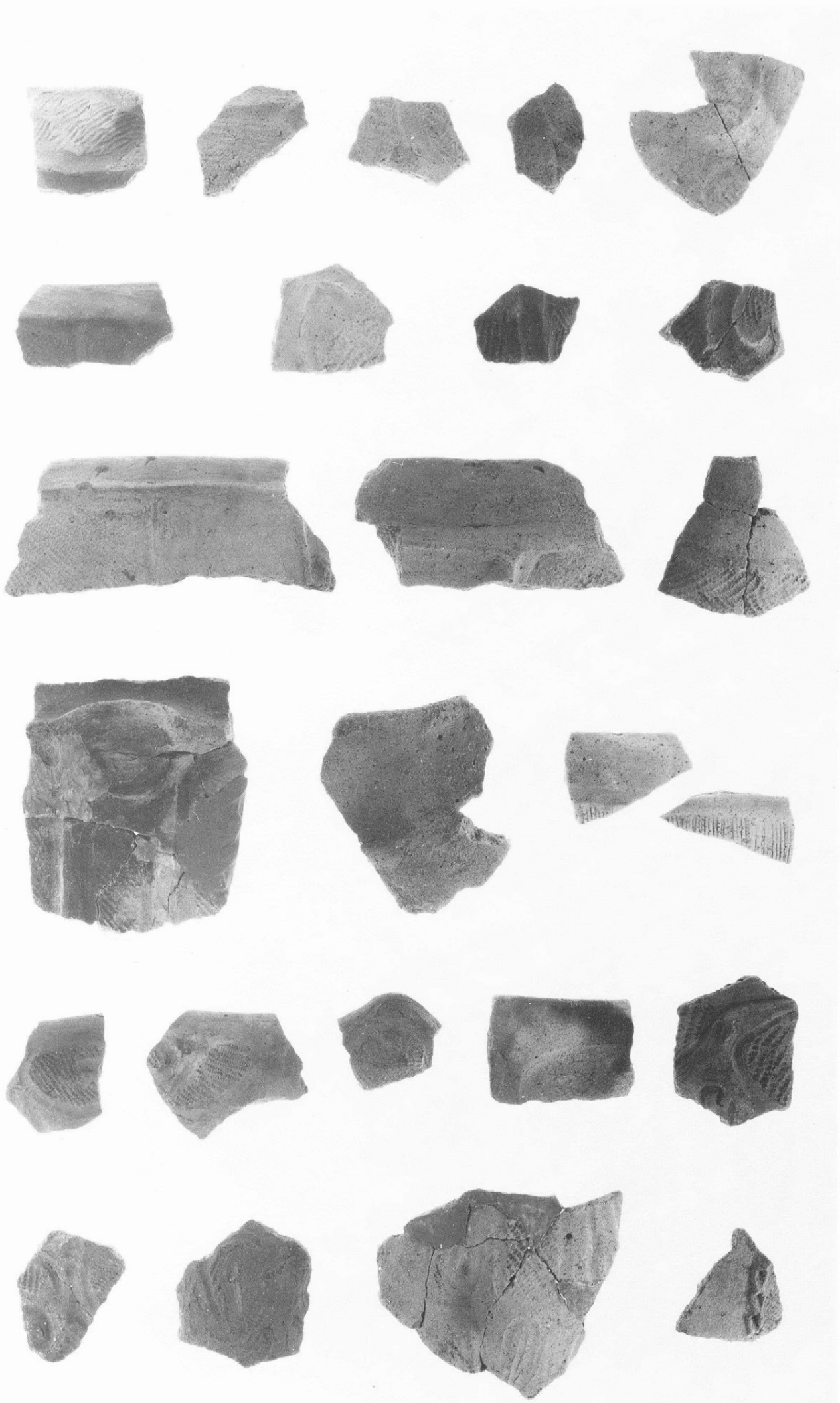
遺構外出土土器  
(早期後葉～前期初  
頭の土器  
上一表・下一裏)

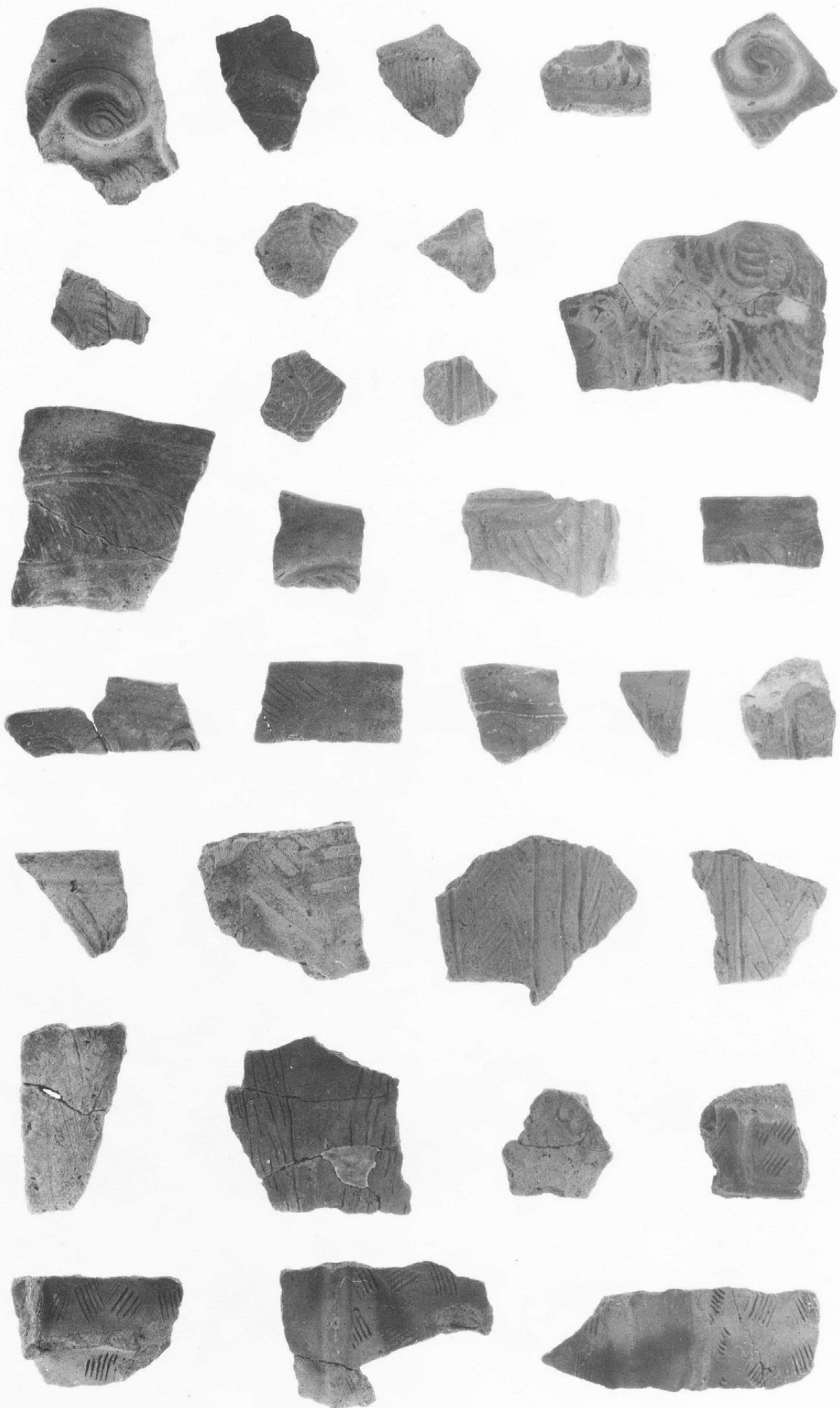


遺構外出土土器  
(中期初頭・同後葉)

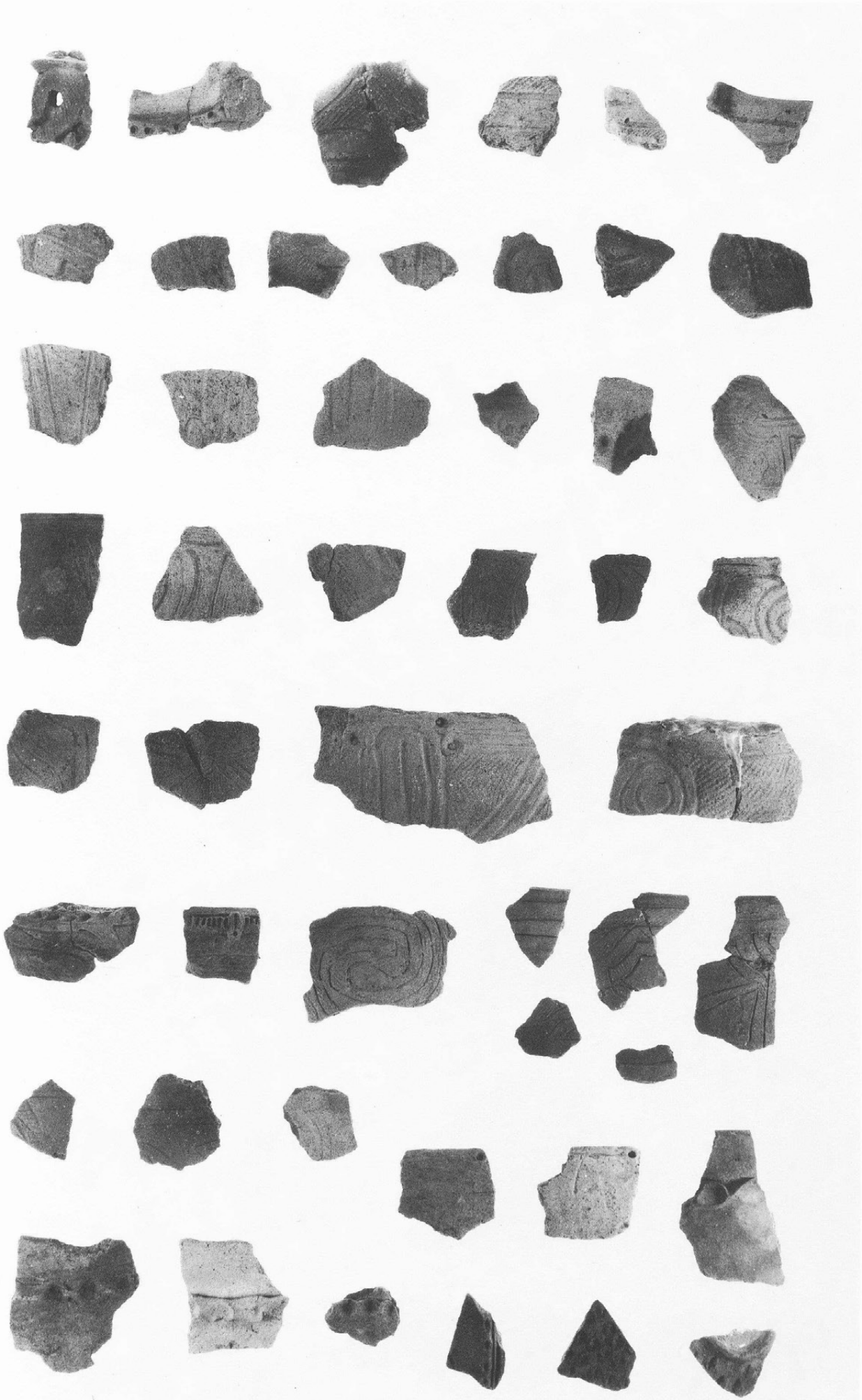


遺構外出土土器  
(中期後葉)

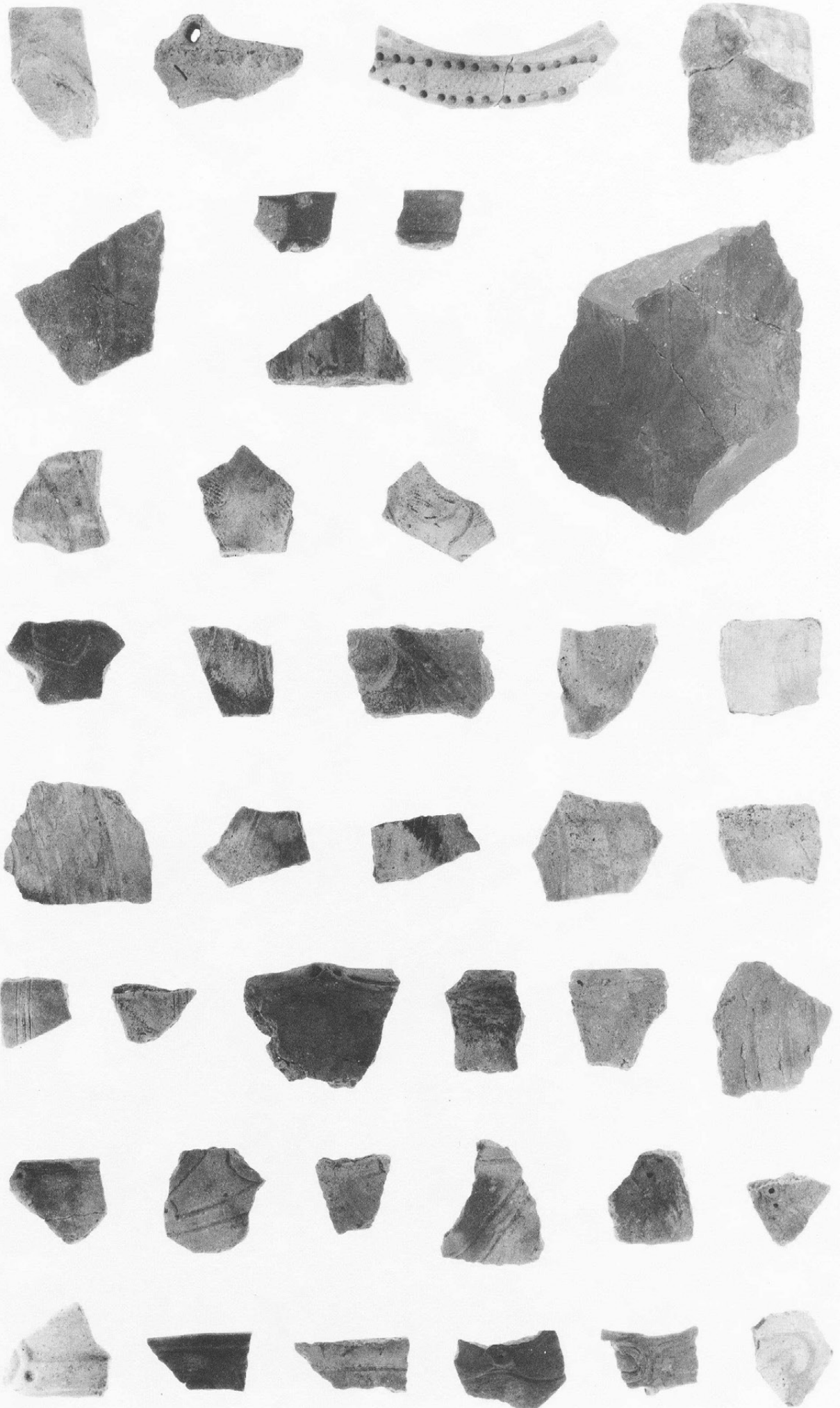




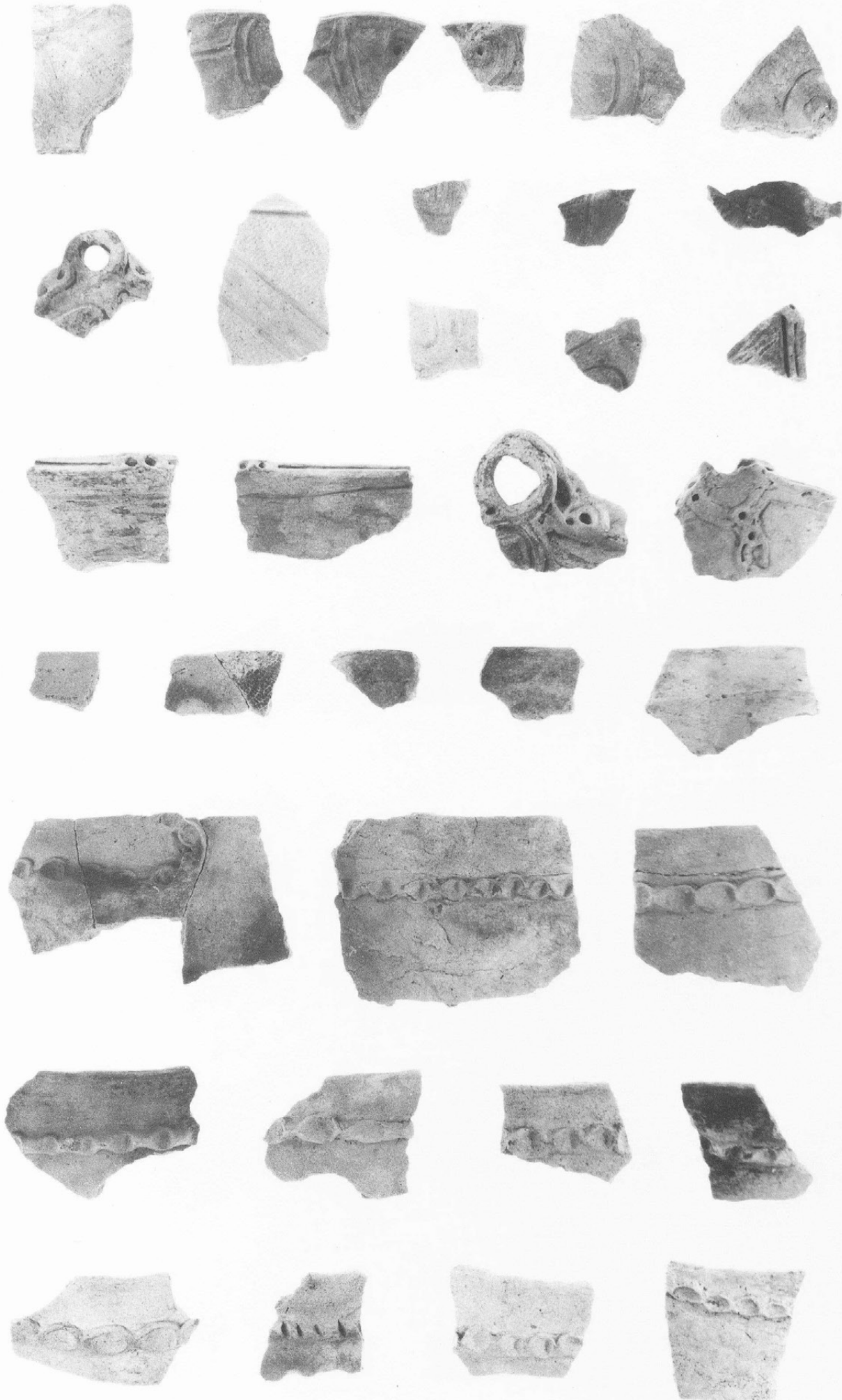
遺構外出土土器  
(中期後葉)



第二地点



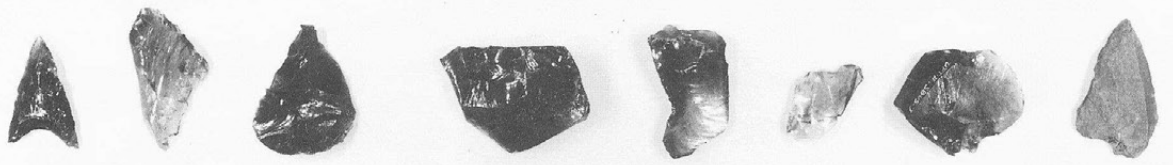
遺構外出土土器  
(中期末葉～  
後期前葉)



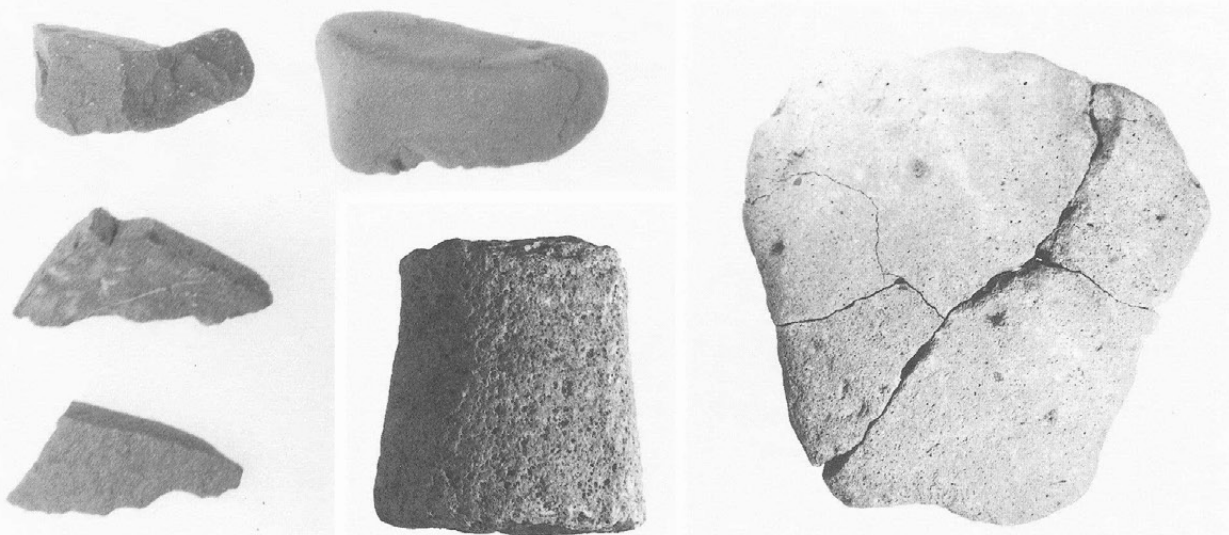
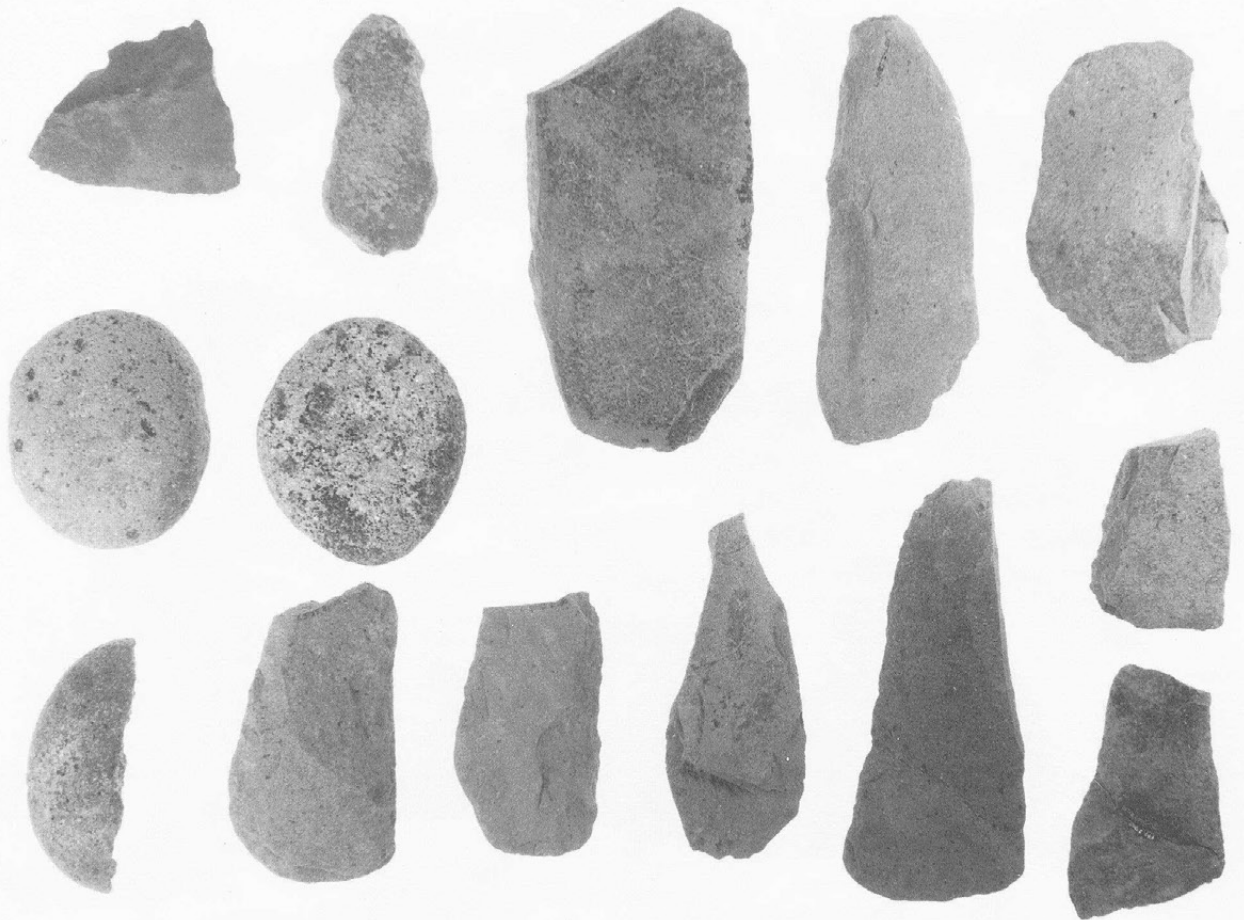
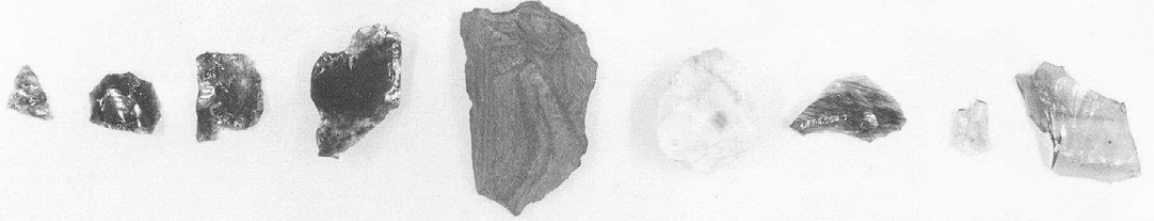


第一地点

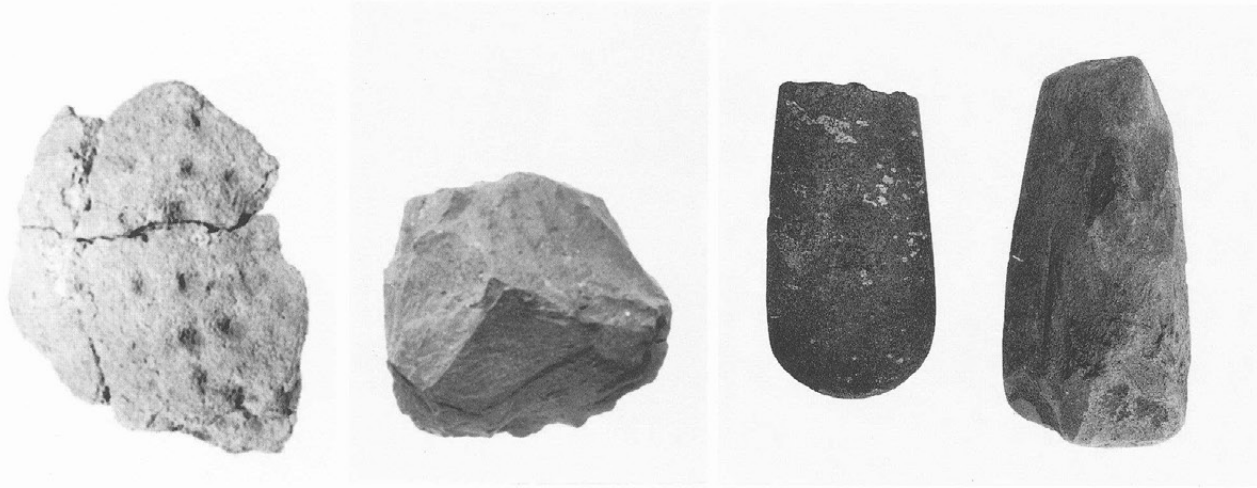
3・5・6号住居址  
出土石器



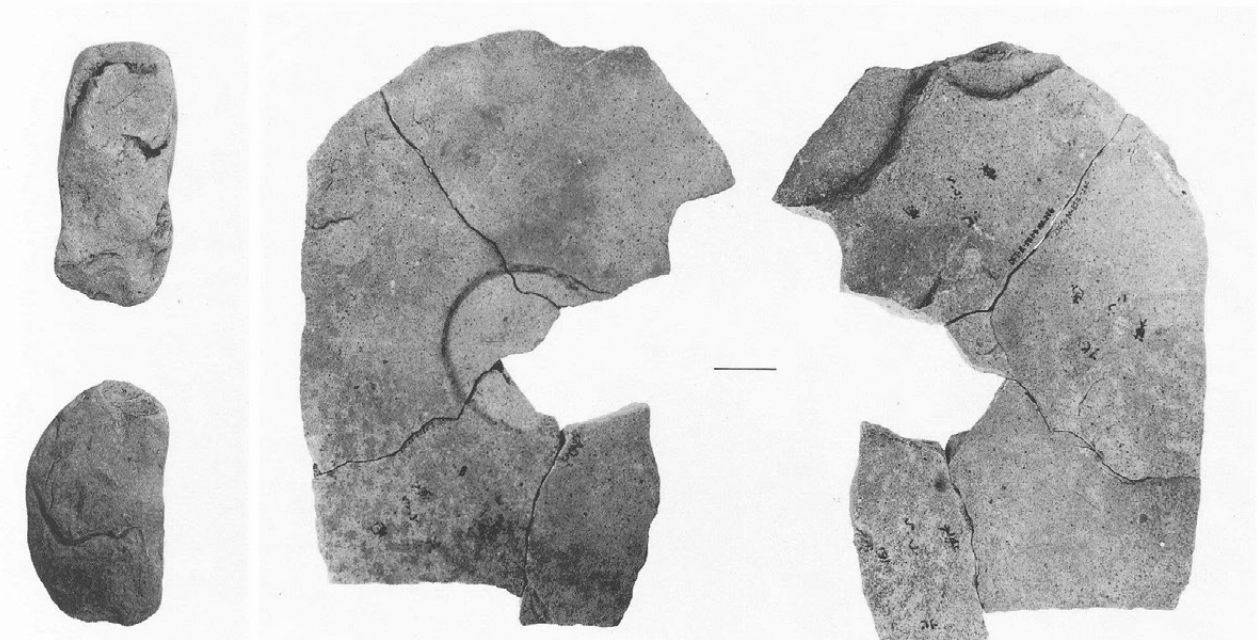
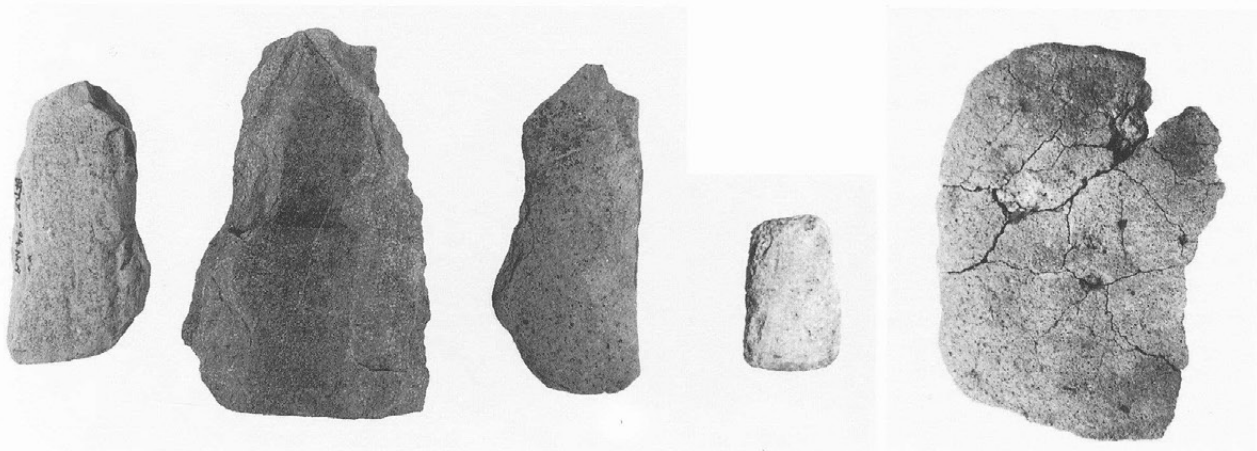
11・12号住居址  
出土石器



1・2・5・6・8・11・  
12号住居址出土石器



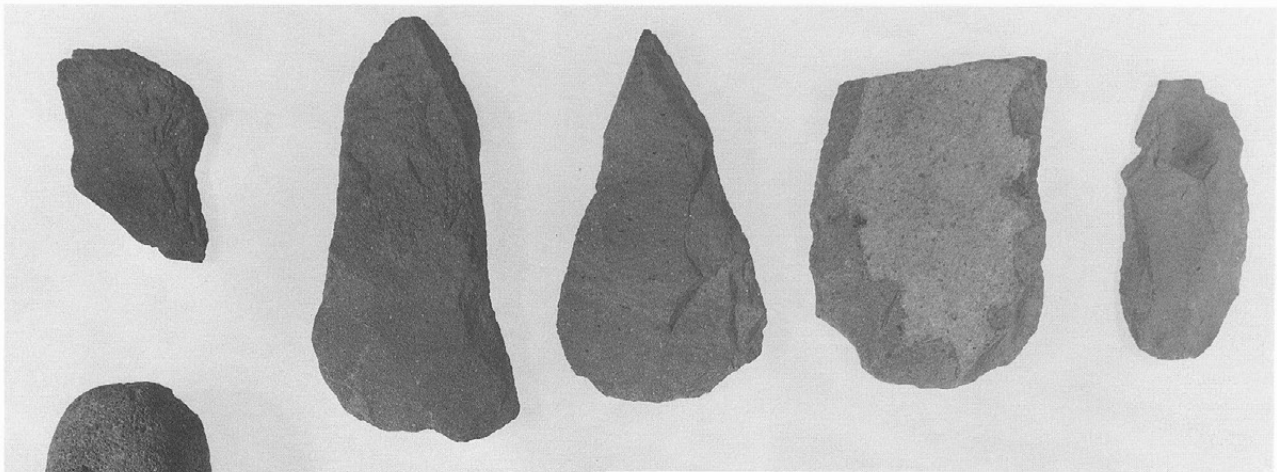
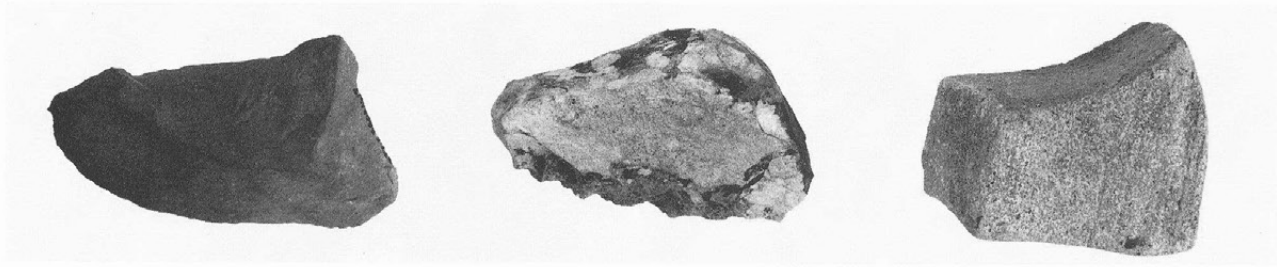
19号土坑  
遺物集中I  
2号配石土坑



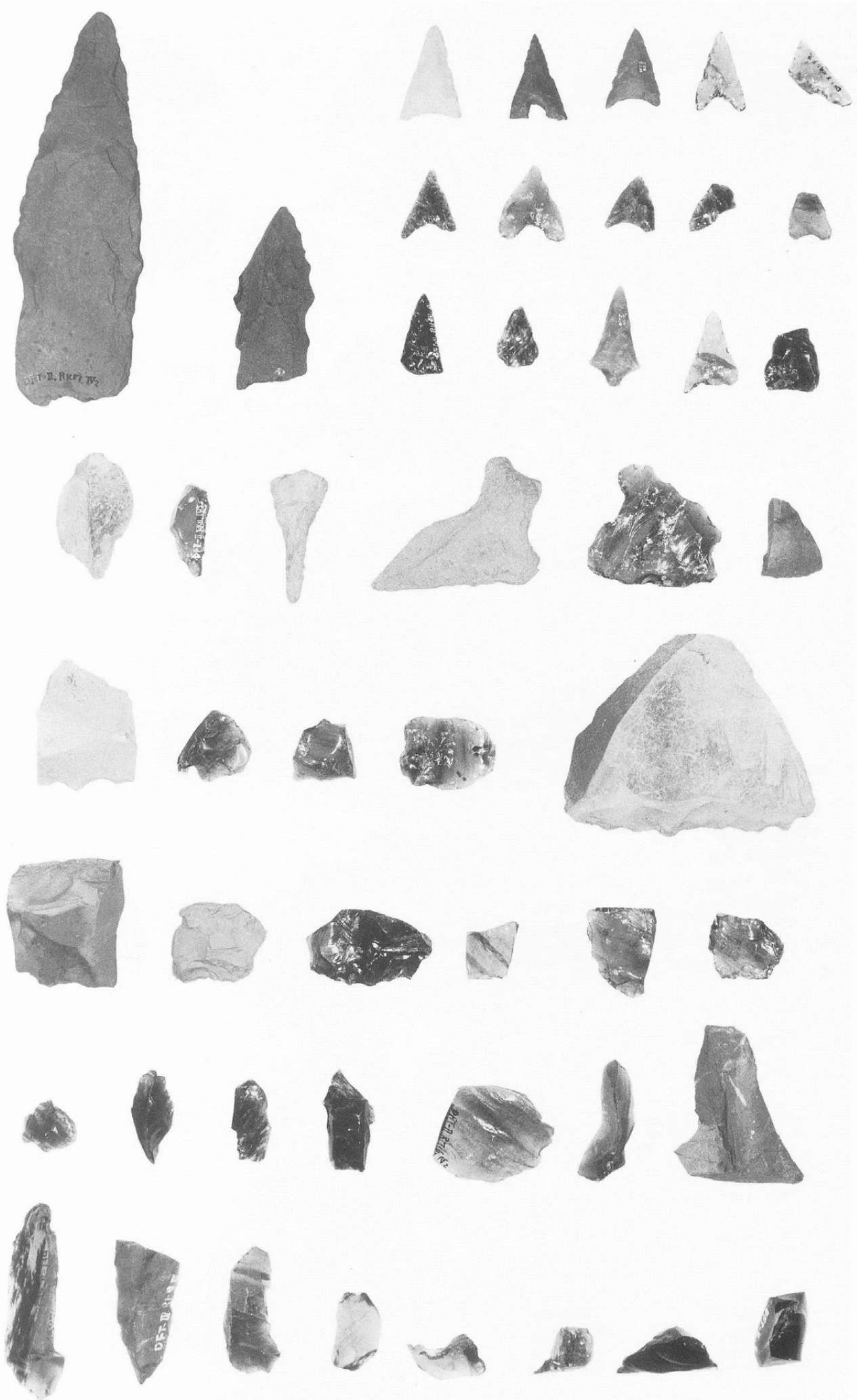
4号住居址出土石器



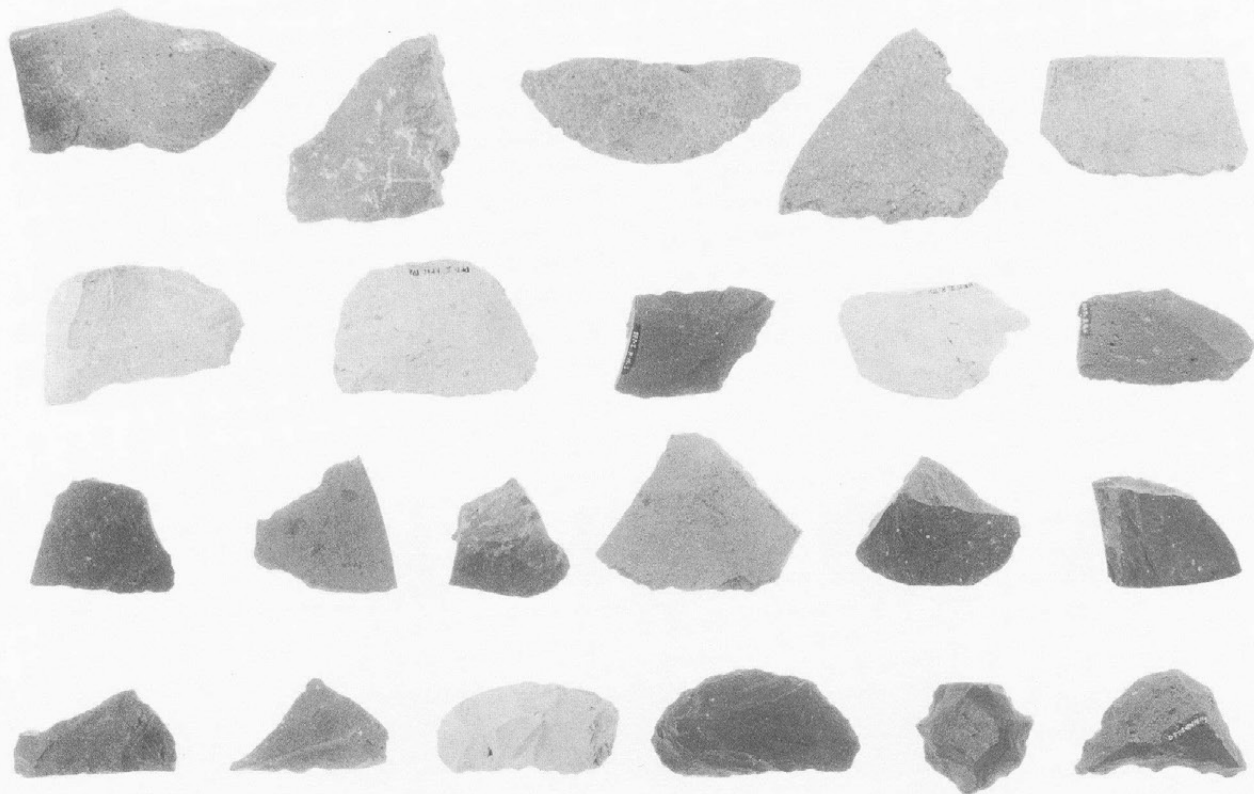
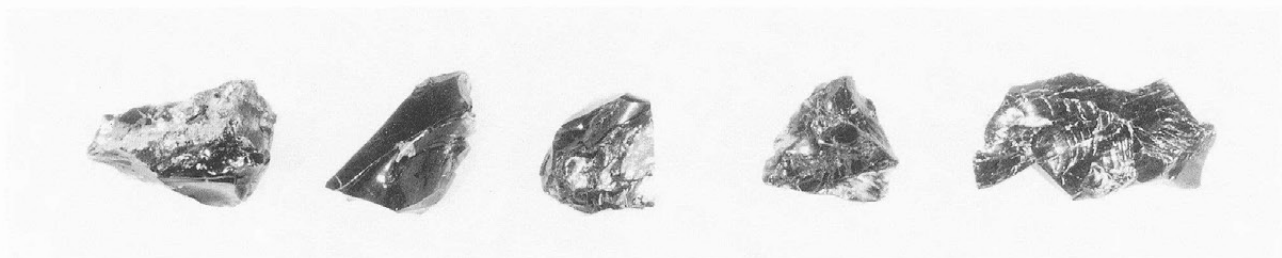
4号住居址出土石器  
右 丸石(1:3)



9号住居址出土石器



残核(2:3)



安山岩C石片  
II R-14グリッド  
出土一括(1:3)  
遺構外出土石器