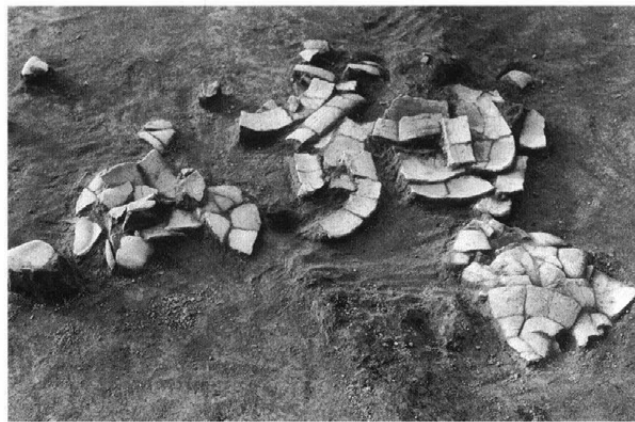




左：SB03
右：SB03炉

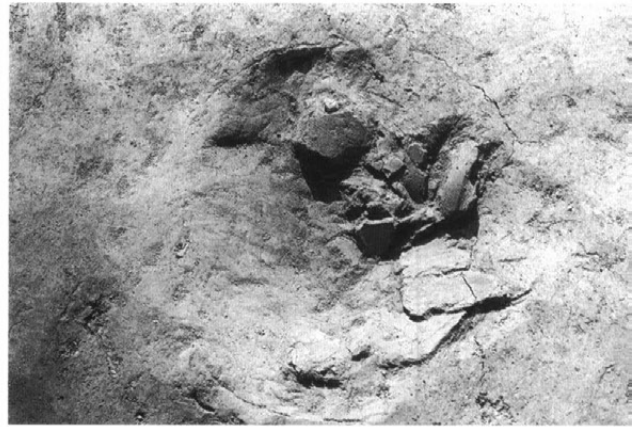
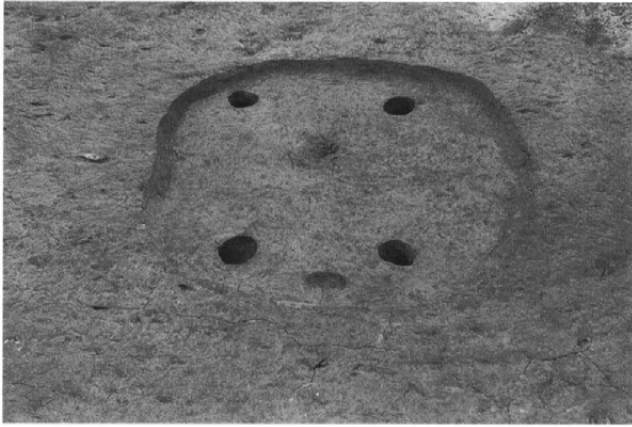


左：SB17遺物出土
状況
右：同上

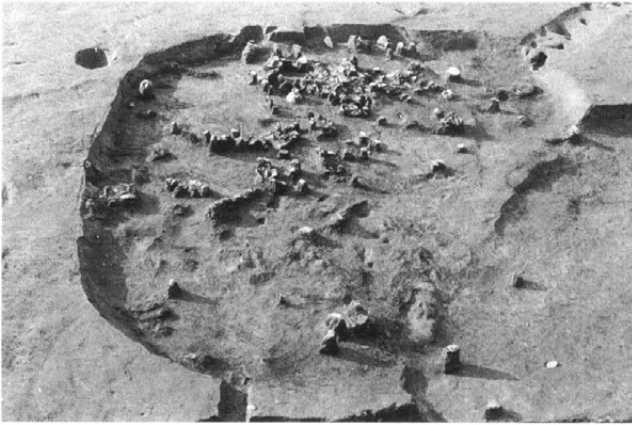


左：SB17
右：SB16

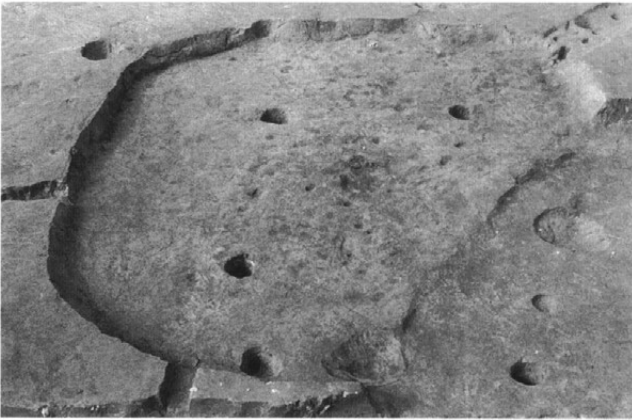
左：SB21
右：SB21炉



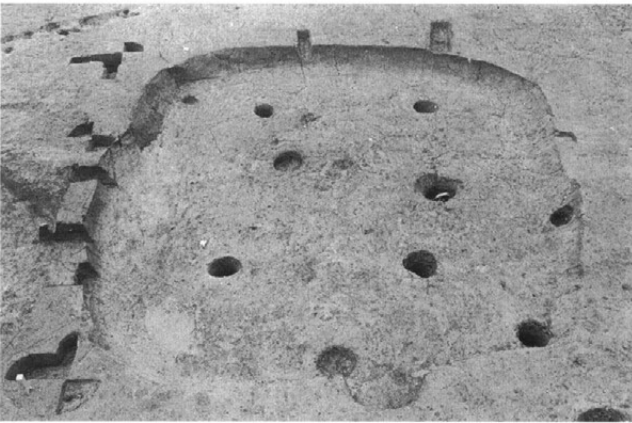
左：SB22遺物出土
状況
右：同上



左：SB22
右：SB22Pit 7
断面



左：SB24
右：SB26遺物出土
状況



左：SB26遺物出土
状況
右：同上



微高地の遺構 3



左：SB26黒曜石
集中
右：SB26



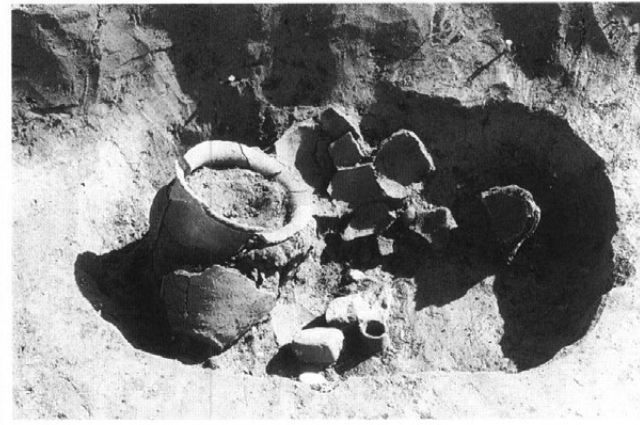
左：SB27遺物出土
状況(Ⅲ⑤区)
右：同上(Ⅲ②区)



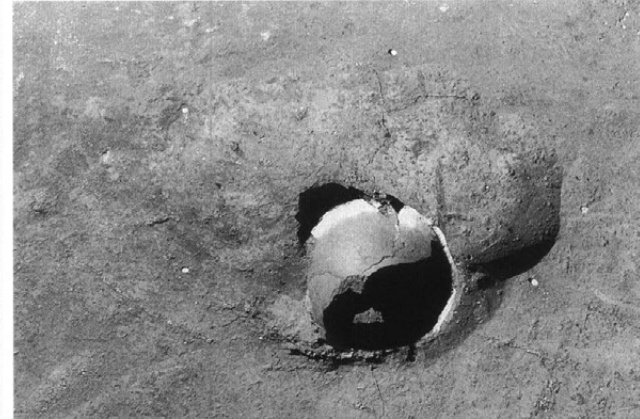
左：SB27(Ⅲ⑤区)
右：SB28遺物出土
状況



左：SB28遺物出土
状況
右：SB28Pit 4
遺物出土状況



左：SB28
右：SB28炉



左：SB31遺物出土
状況



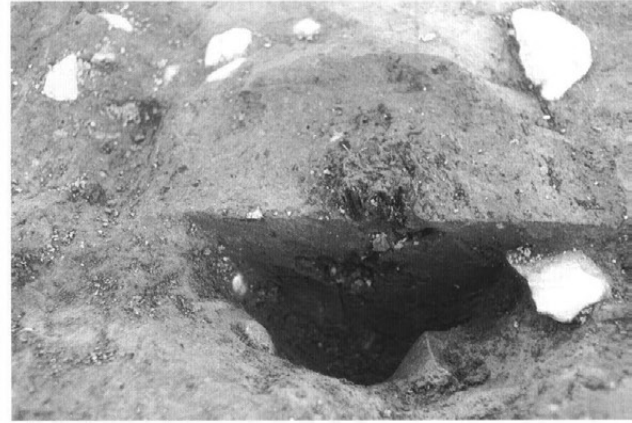
右：SB31黒曜石
集中



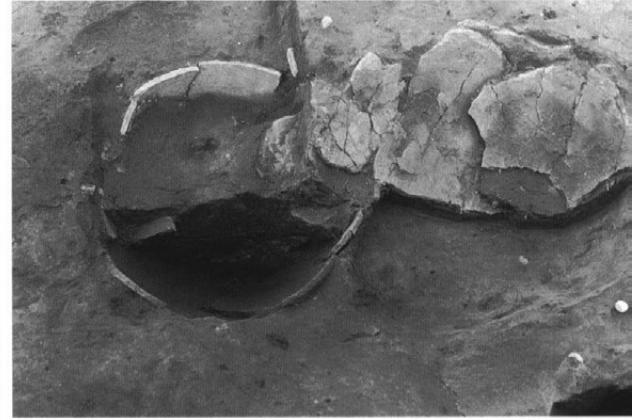
左：SB31石斧
石剣出土状況



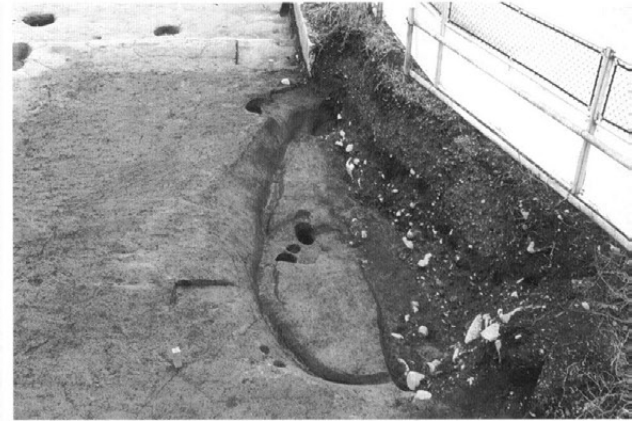
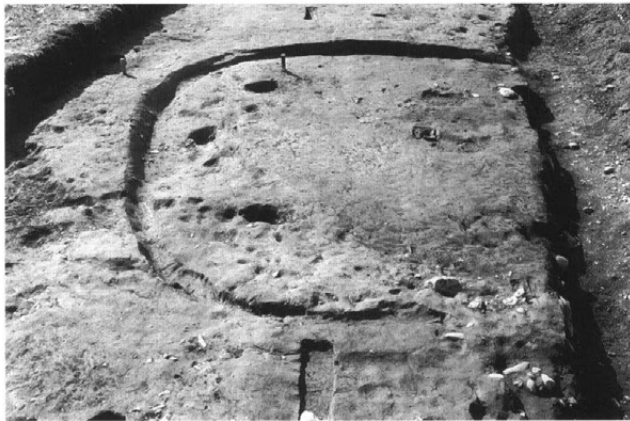
右：SB31Pit 1
断面



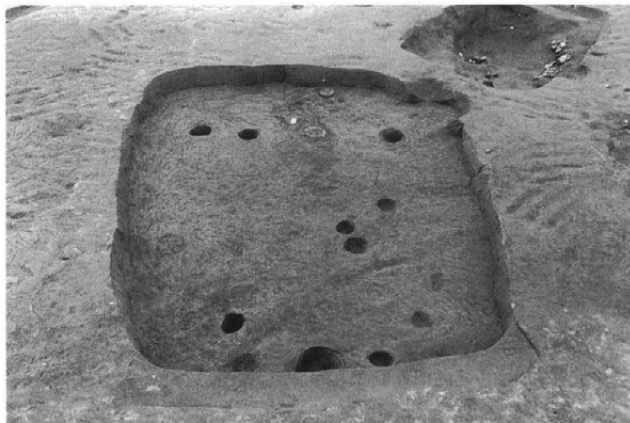
左：SB31南炉
右：SB31炉断面



左：SB31
右：SB39



左：SB07
右：SB07炉断面

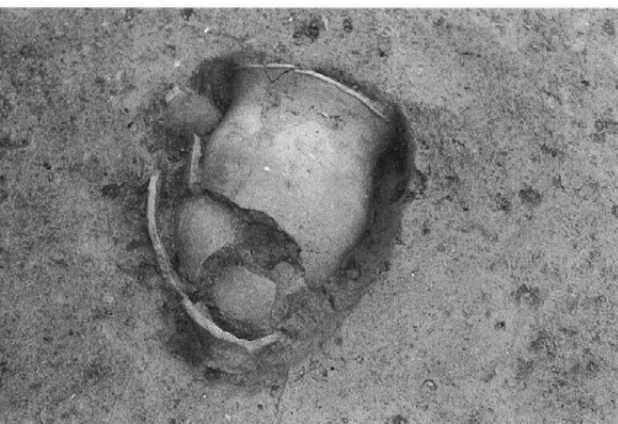




左：SB07Pit 9

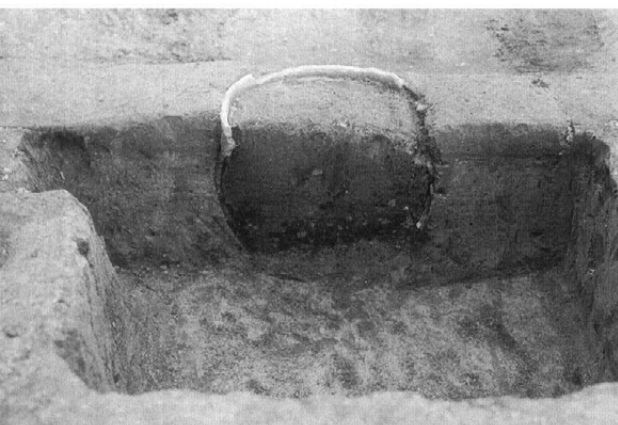
断面

右：SB09



左：SB09Pit 6

右：SB18



左：SB18炉断面

右：SB19遺物出土
状況



左：SB19遺物出土
状況

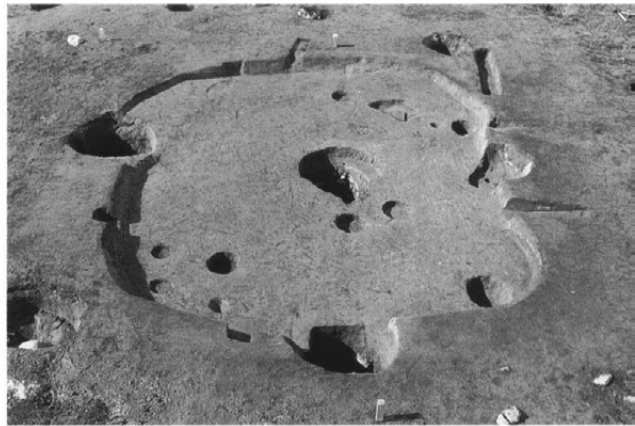
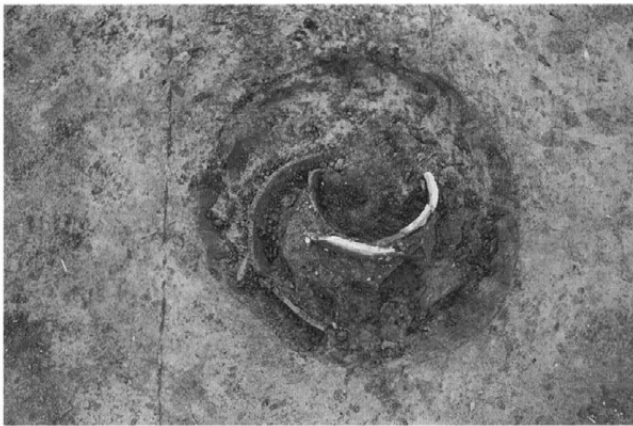
右：SB19



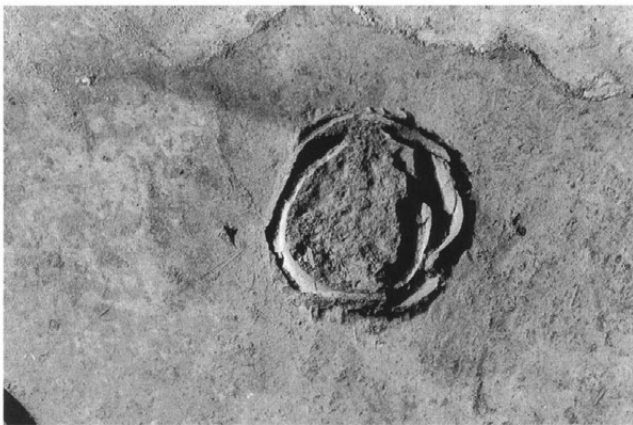
左：SB20

右：SB23

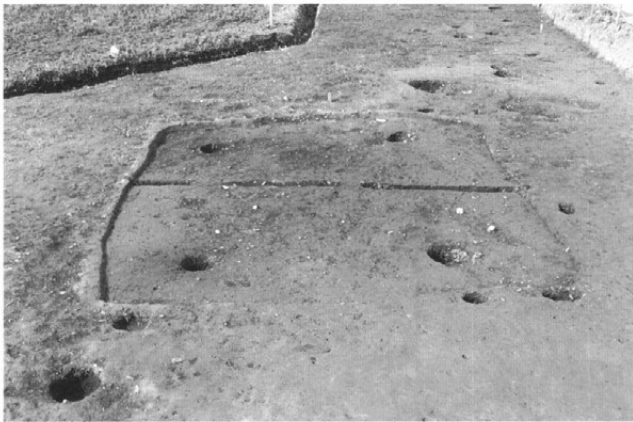
左：SB23炉
右：SB25



左：SB25炉
右：SB34遺物出土
状況



左：SB34
右：SB34炉

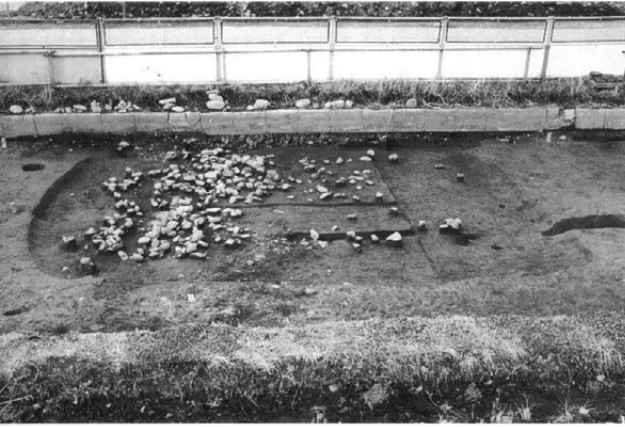


左：SB35上層遺物
出土状況
右：SB35

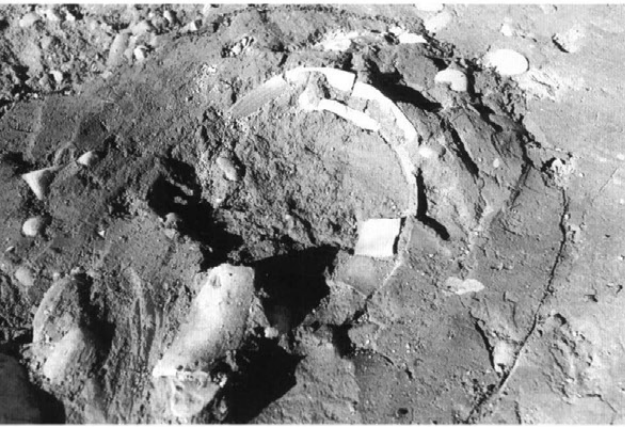


左：SB35北炉
右：SB35南炉

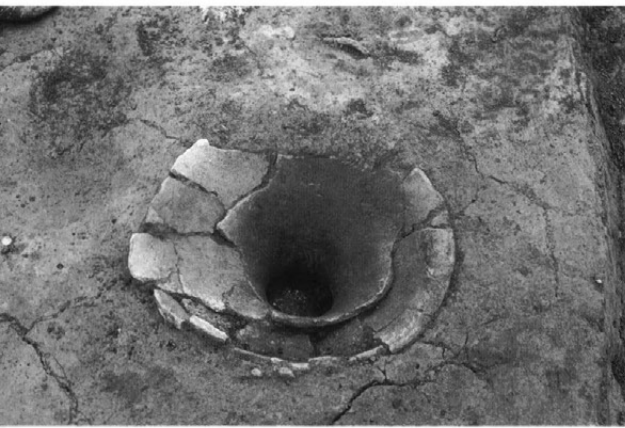




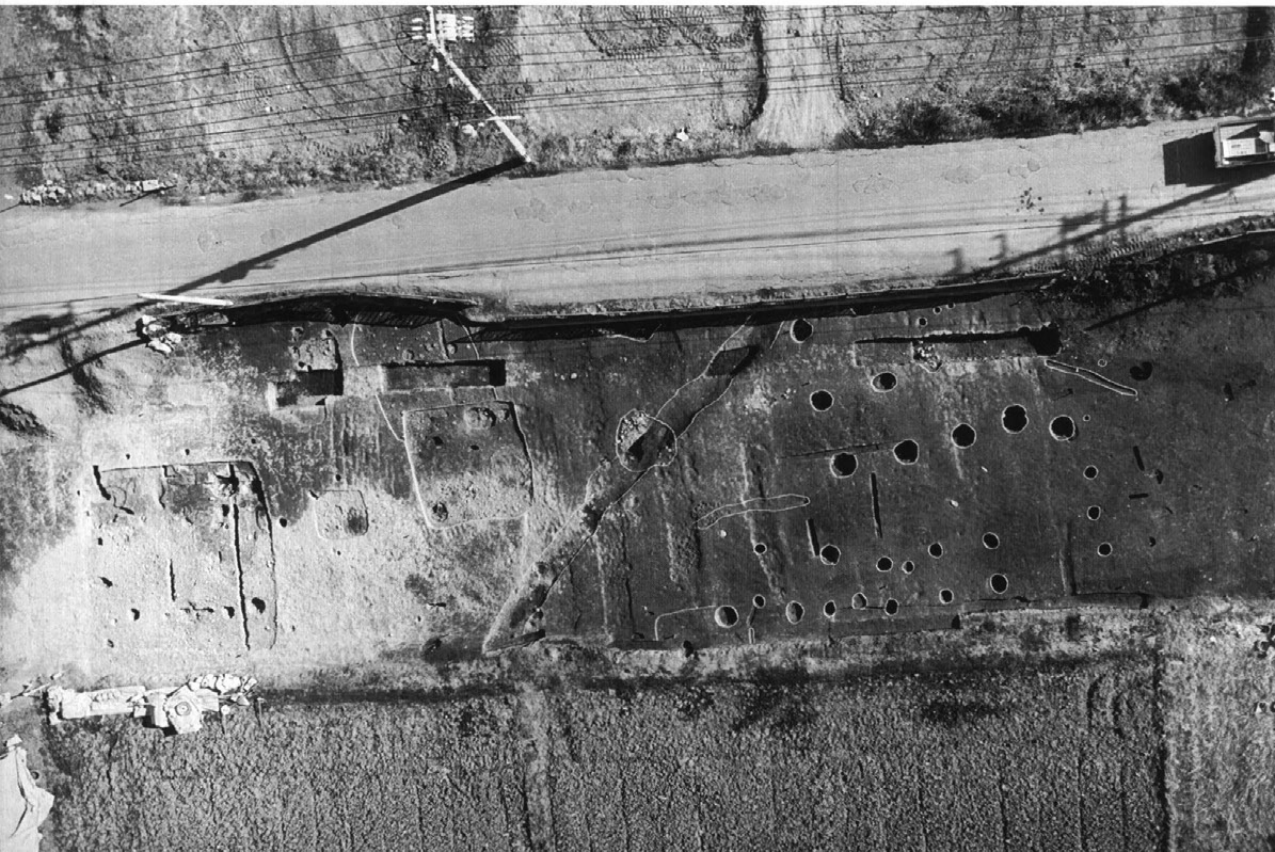
左：SB37・38
遺物出土状況
右：SB37・38



左：SB37炉
右：SB41



左：SB41炉
右：SB30



Ⅲ②区古墳後期
掘立柱建物跡群

微高地の遺構 8

左：SB01

右：SB04



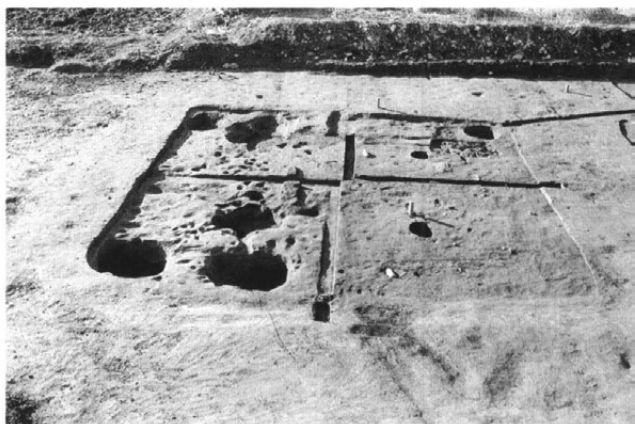
左：SB04カマド

右：SB08



左：SB08

右：SB13



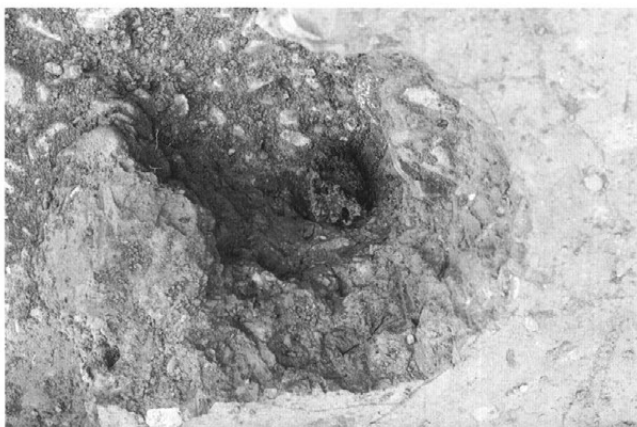
左：SB10

右：SB10カマド



左：SB10柱検出
状況

右：SB33

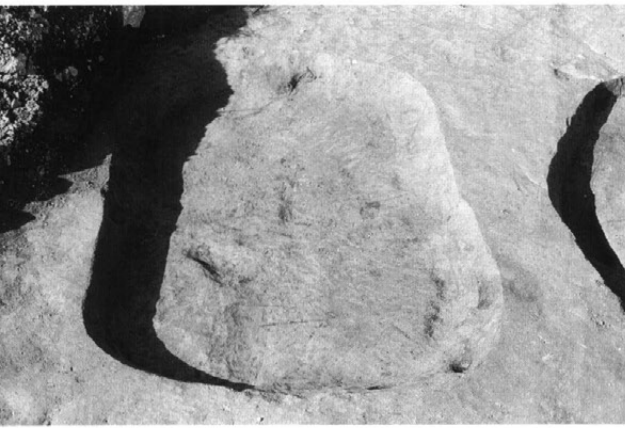




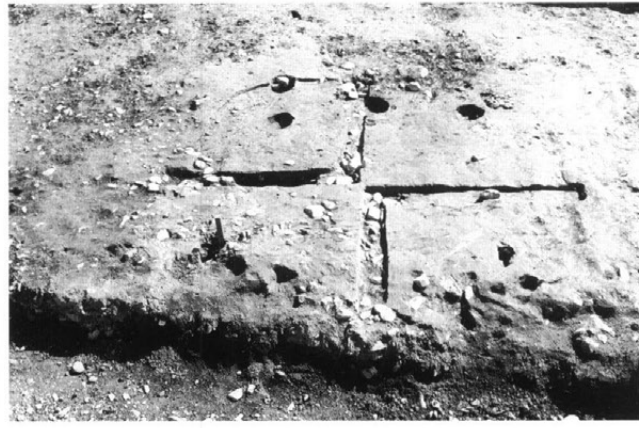
左：SB33カマド
右：SB42



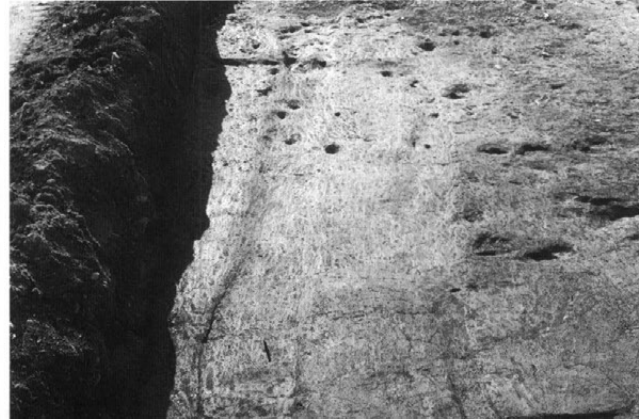
左：SB36
右：SB02



左：SB06
右：SB15



左：SB14
右：SB32

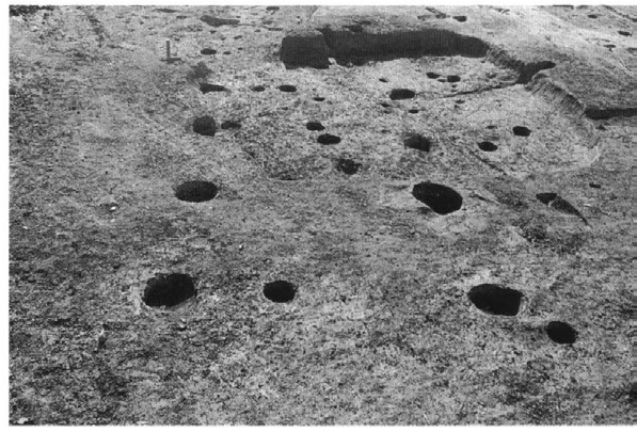
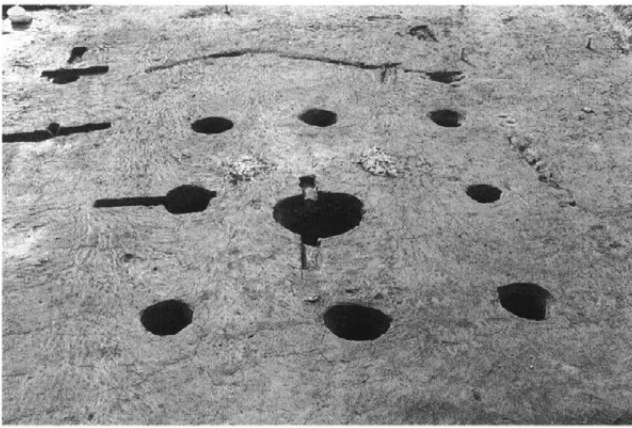


左：SB11・12・43
右：SB40

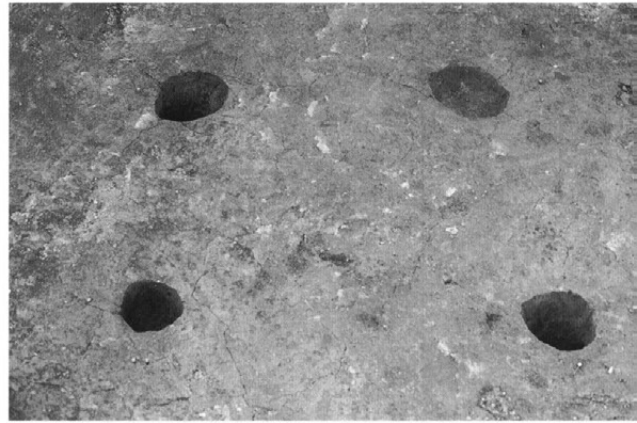
左：ST01
右：ST02



左：ST03
右：ST04



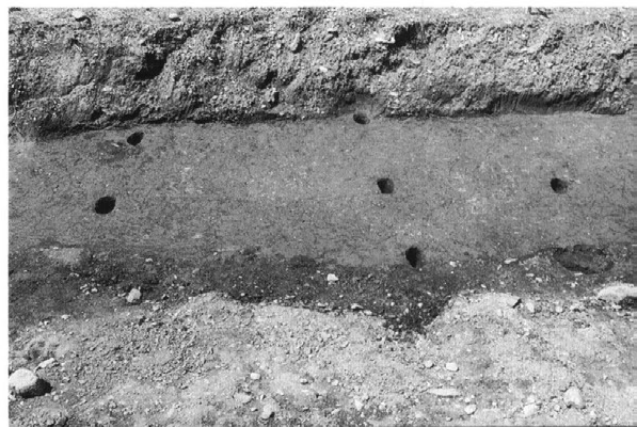
左：ST06
右：ST11

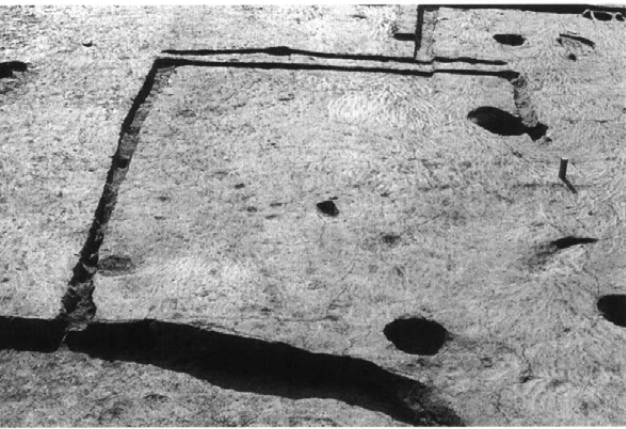


左：ST12
右：ST12Pit 1



左：ST12Pit 1
右：ST08

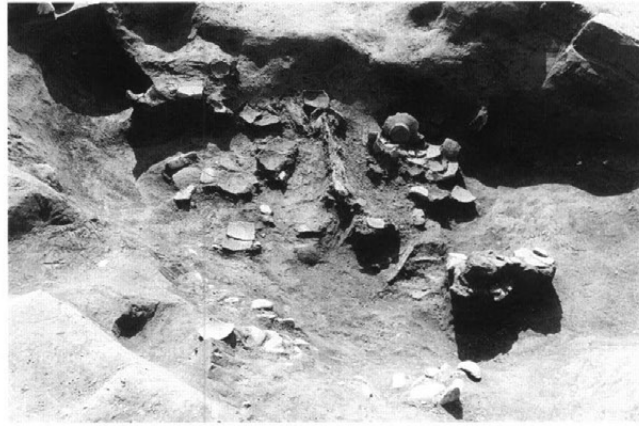
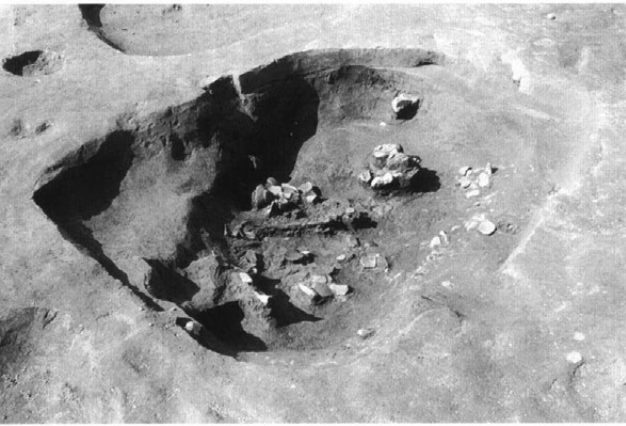




左：囲溝跡 1
右：囲溝跡 2



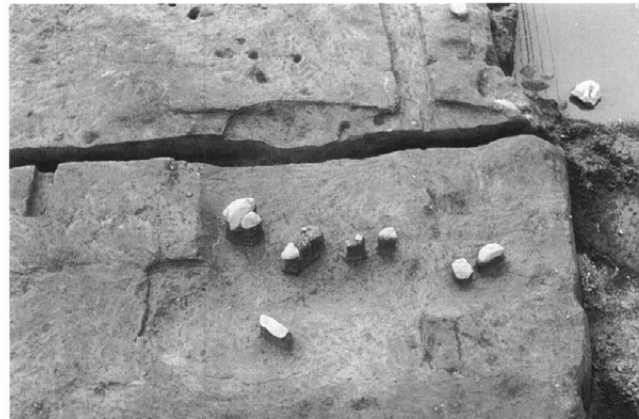
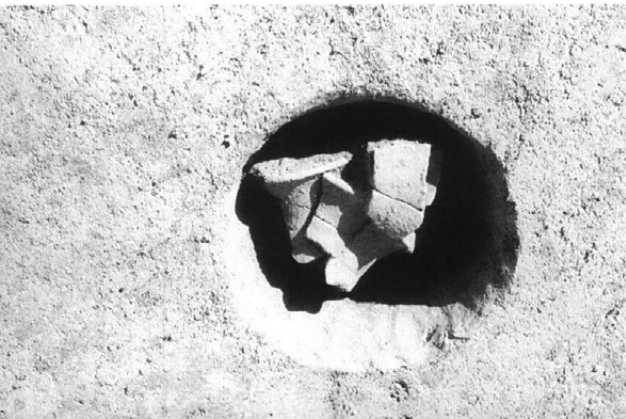
左：囲溝跡 3
右：囲溝跡 4



左：SK06
右：SK06遺物出土
状況

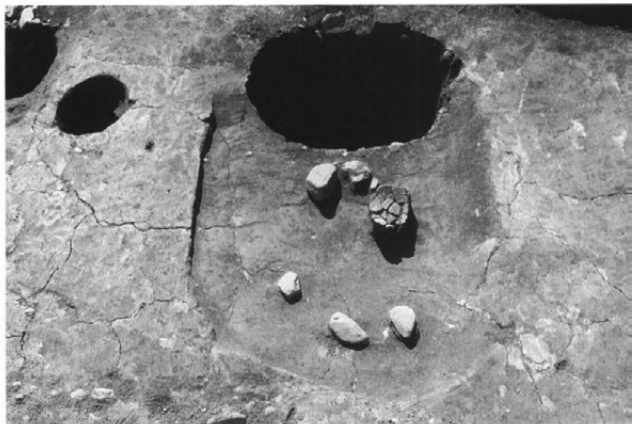


左：SK06
右：SK08



左：SK86
右：SK166

左：SK165
右：SK256



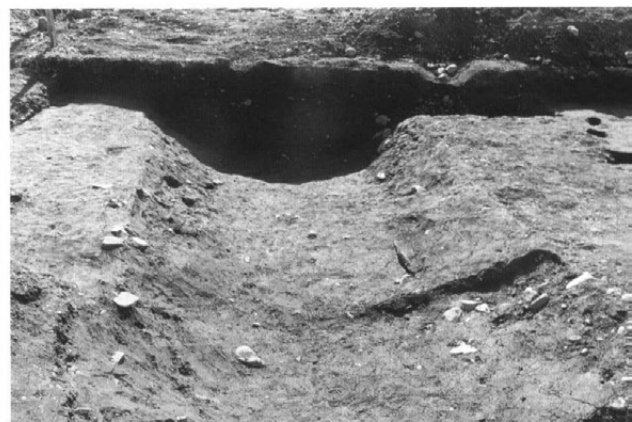
左：SD01
右上：SD02
右下：SD11



左：SD69・74
右：SD69

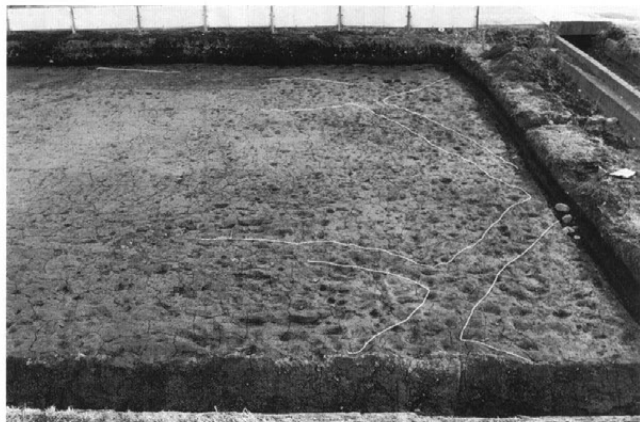


左：SD71
右：SD66





左：Ⅳ①区南
右：Ⅳ①区全景



左：Ⅳ①区水田跡
右：Ⅳ①区水田跡



左：SD79
右：Ⅳ①区
西壁土層

V区低地の遺構 1

左：Ⅳ②区南全景
右：SA45～47



左：Ⅴ②区
東壁土層
右：Ⅳ②区
東壁土層



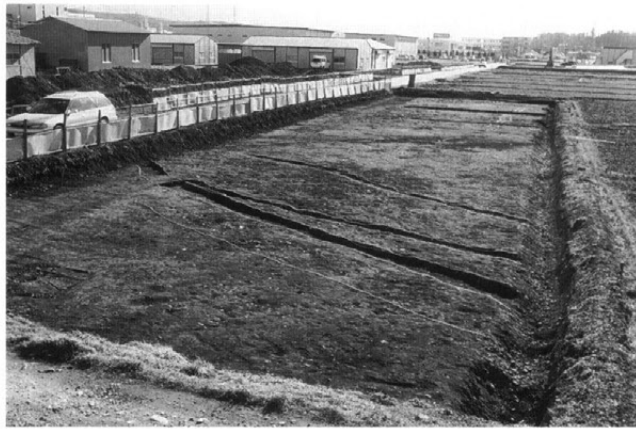
Ⅴ区全景



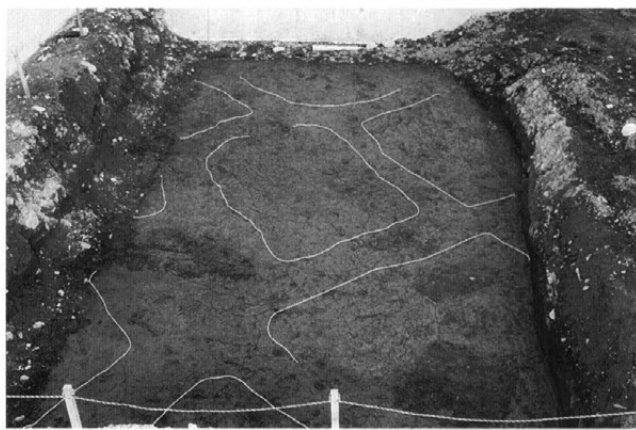
左：Ⅴ②区
中央土層
右：Ⅳ①区
西壁土層



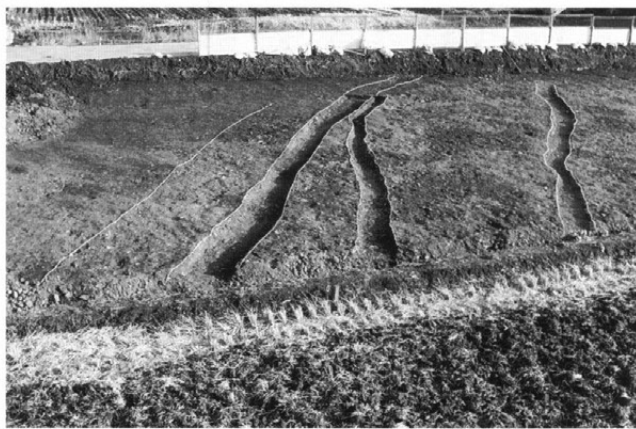
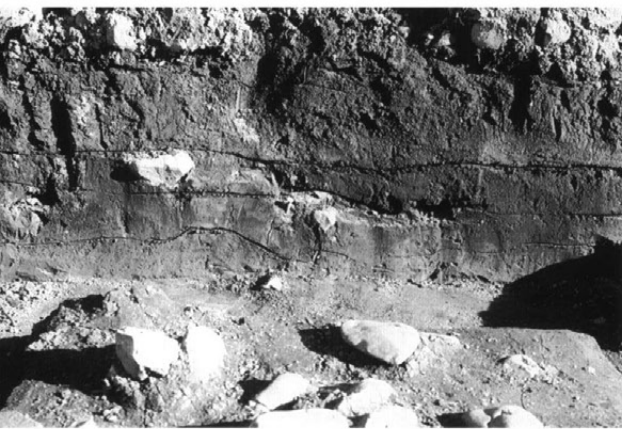
左：V①区全景
右：同上



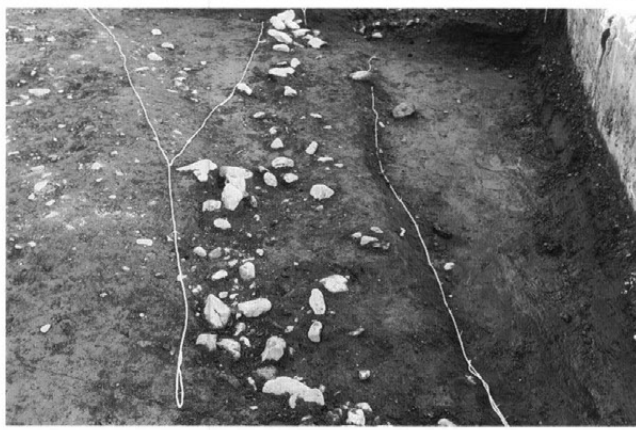
左：V②区北全景
右：V②区中央
水田跡



左：SC202断面
右：SD75~77



左：SC202
右：SC203



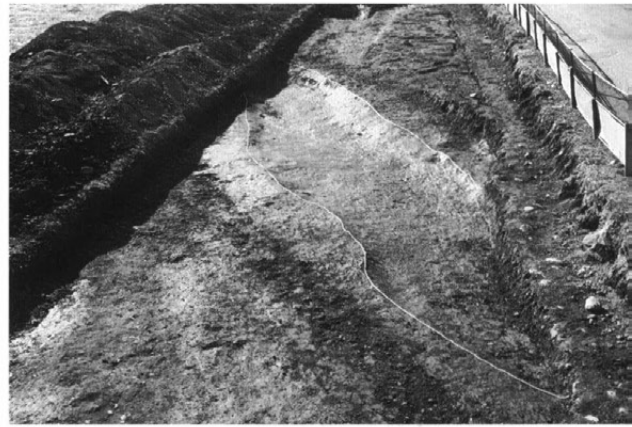
左：SA43
右：SA44



V区低地の遺構 3

左：SD78

右：SD81



左：SD72

右上：SD72土手

右下：SD72石包丁

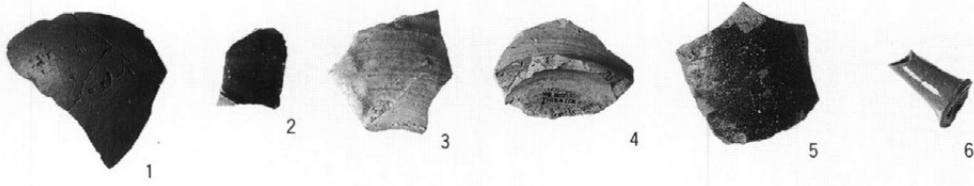
出土状況



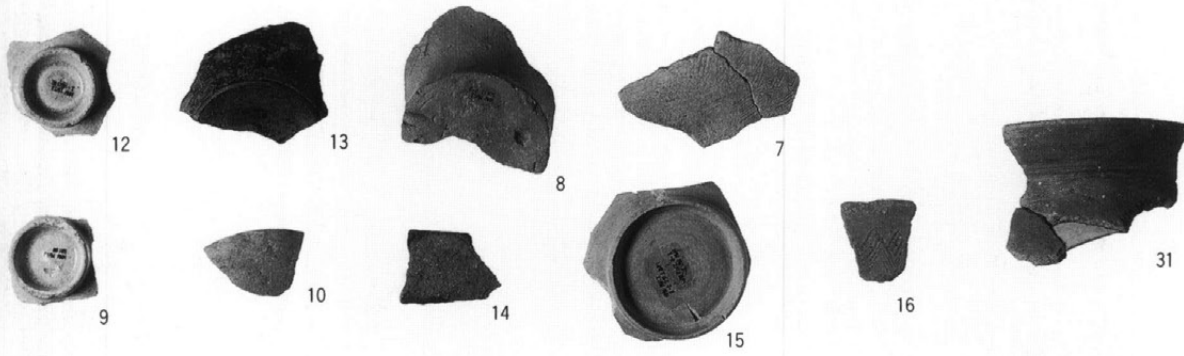
V区全景



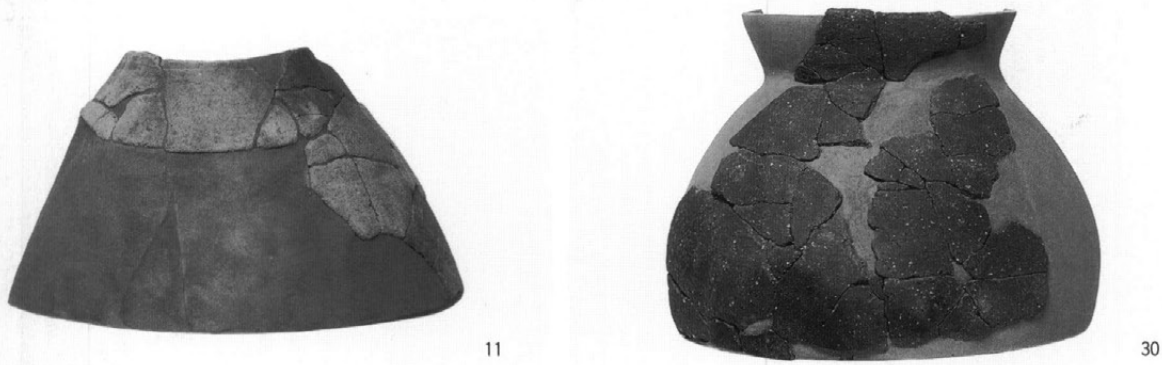
Ⅵ区出土土器



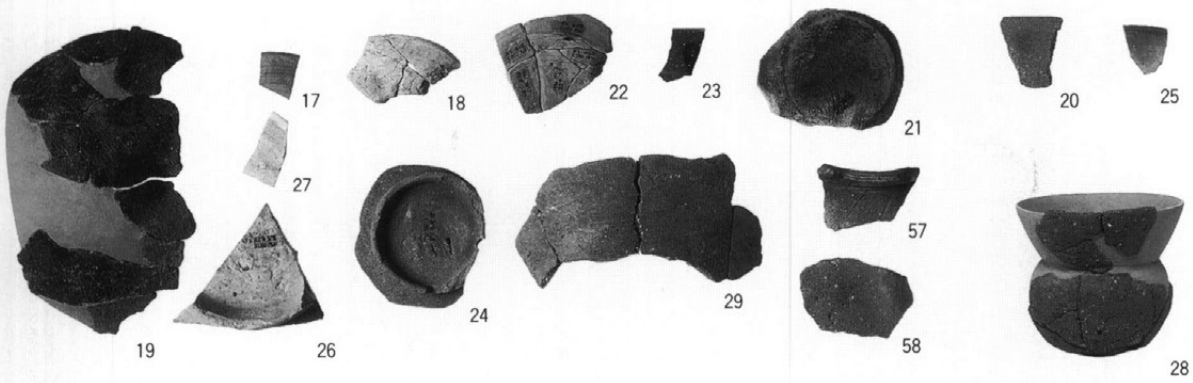
Ⅰ・Ⅱ・Ⅲ区SA38
出土土器



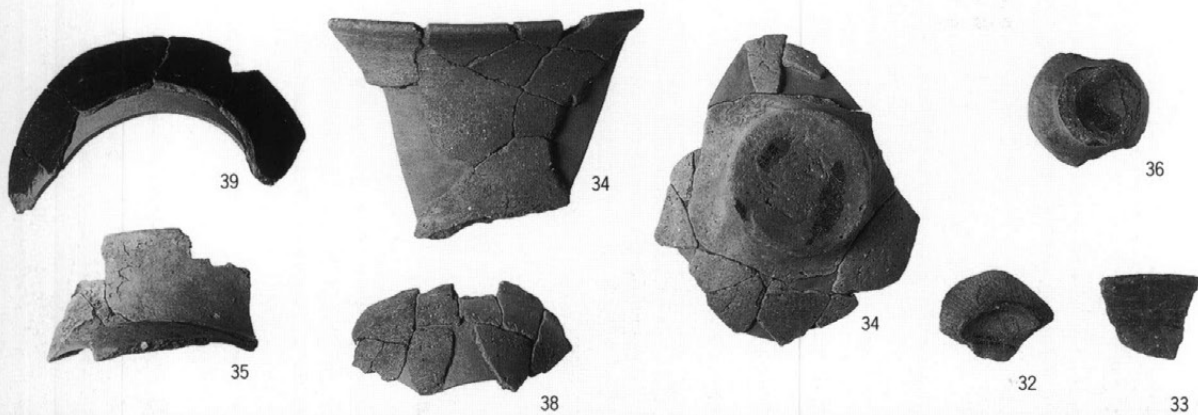
左：SA110出土
土器
右：SA109出土
土器



Ⅲ区北低地出土
土器



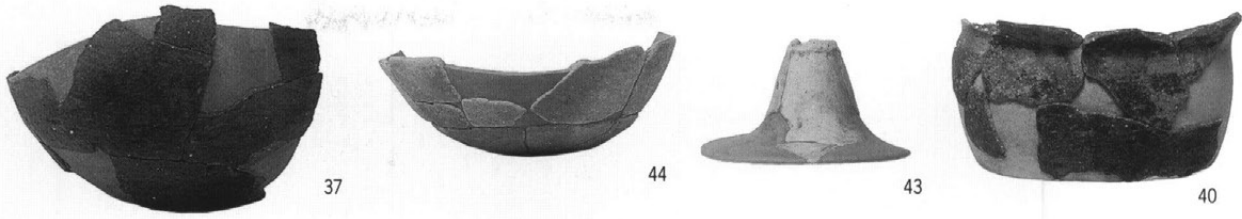
SD61出土土器



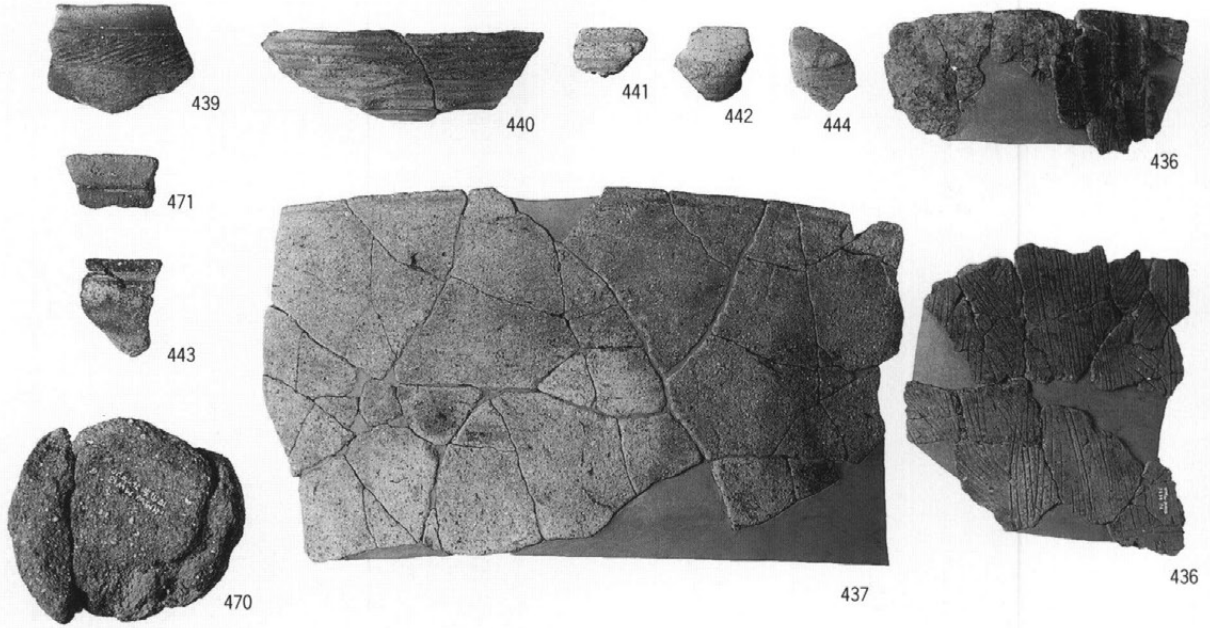
(数字は図掲載番号)

土器 2

SD61・G 低地境
出土土器



Ⅲ区微高地・Ⅳ区
低地出土縄文土器



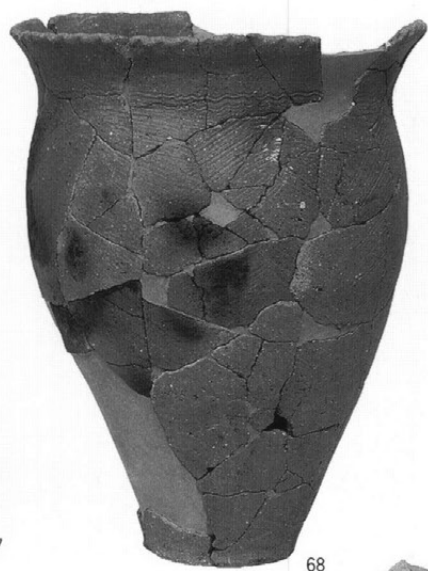
Ⅲ区微高地出土
弥生中期土器
(SB03、16、17)



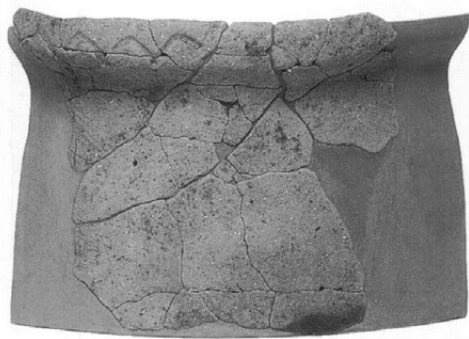
Ⅲ区微高地出土
弥生中期土器
(SB17)



67



68



72



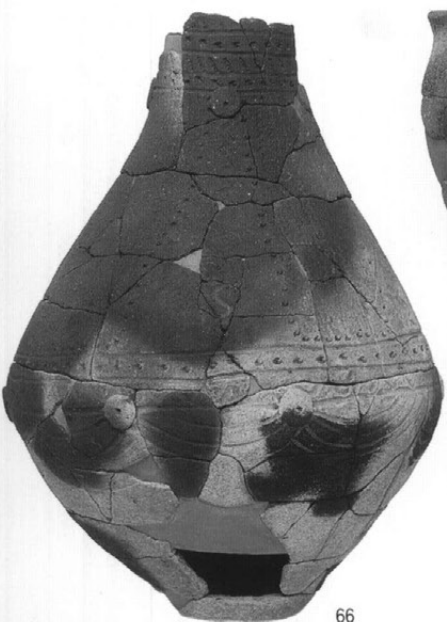
65



69



71



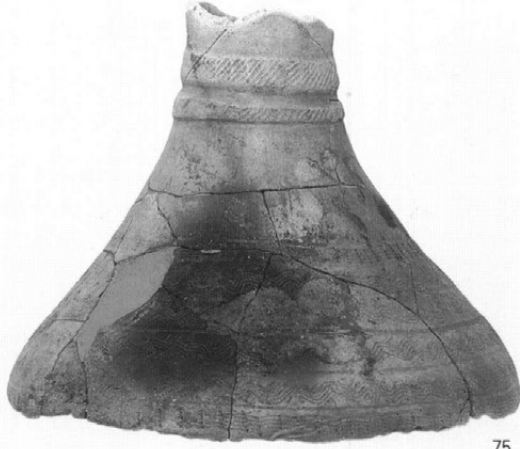
66



63

土器 4

Ⅲ区微高地出土
弥生中期土器
(SB21、22)



75



74



83



84



85



88



86



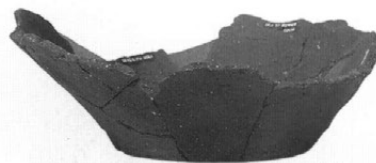
97



92



112



91



104

Ⅲ区微高地出土
弥生中期土器
(SB22)



94



98



105



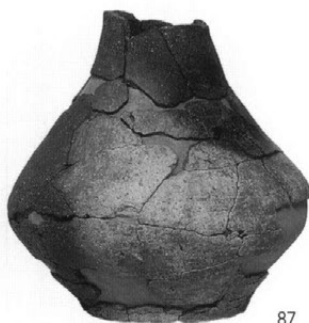
106



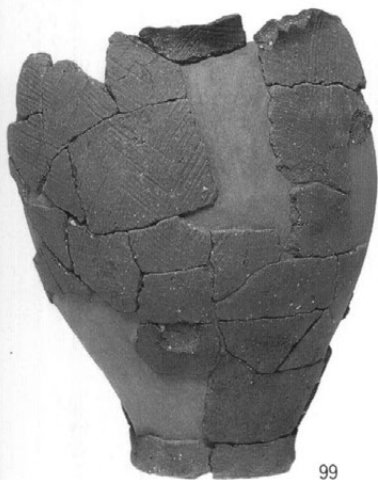
90



100



87



99



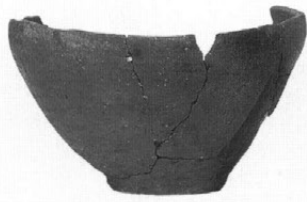
109



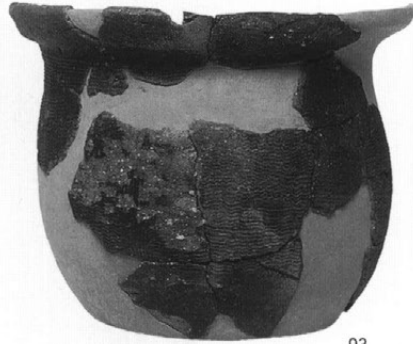
107

土器 6

Ⅲ区微高地出土
弥生中期土器
(SB22、26)



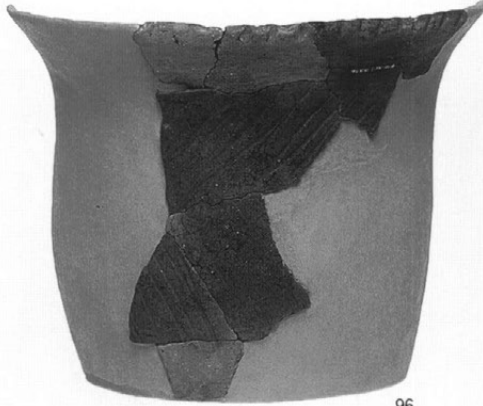
110



93



101



96



108



114



113



102



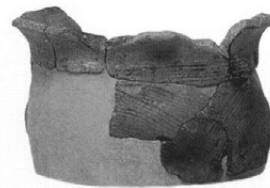
111



103



95



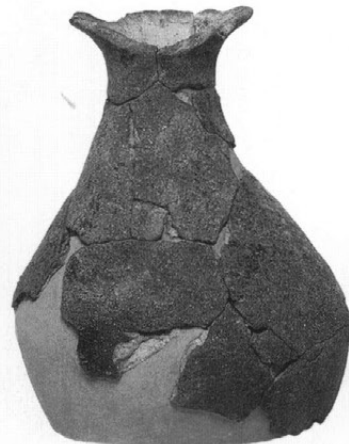
124



117



126



130



128

Ⅲ区微高地出土
弥生中期土器
(SB26)



129



132



136



138



135



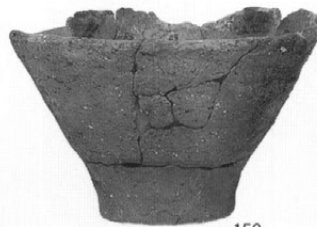
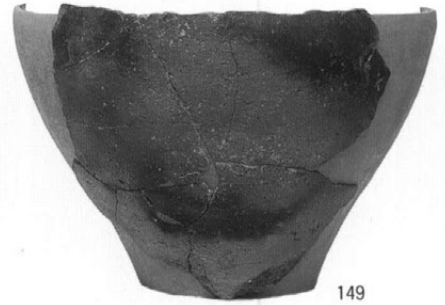
142



137

土器 8

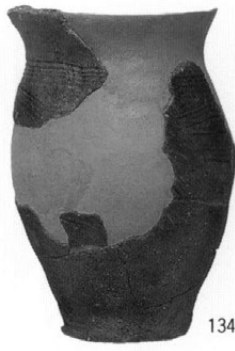
Ⅲ区微高地出土
弥生中期土器
(SB26)



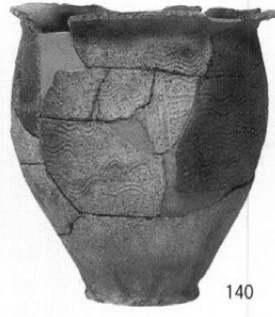
Ⅲ区微高地出土
弥生中期土器
(SB26、27、28)



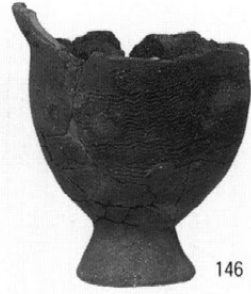
144



134



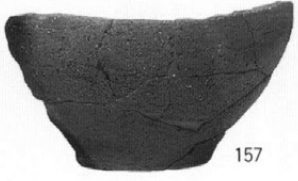
140



146



153



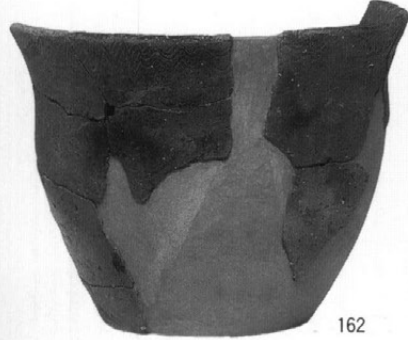
157



166



158



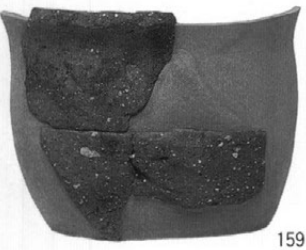
162



161



179



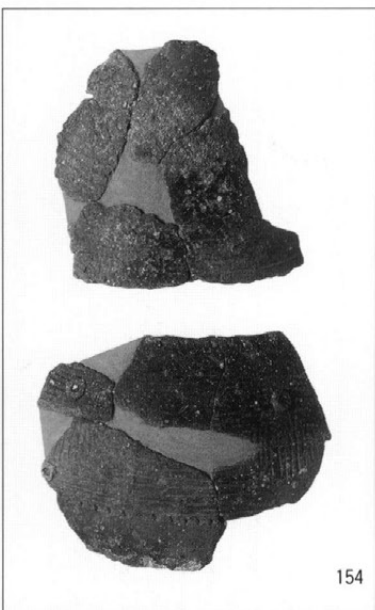
159



163



167



154



168

Ⅲ区微高地出土
弥生中期土器
(SB28)



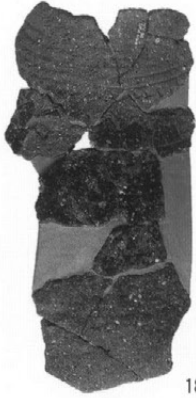
173



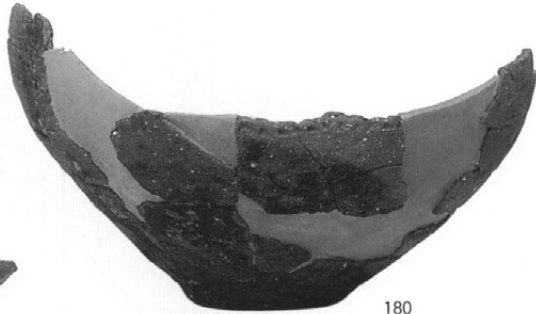
176



169



180



180



171



170



172



175



182



185



174



177

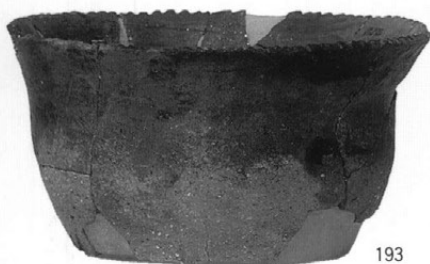
Ⅲ区微高地出土
弥生中期土器
(SB28)



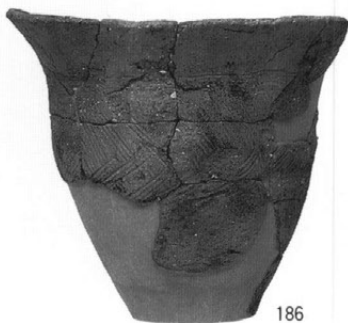
181



184



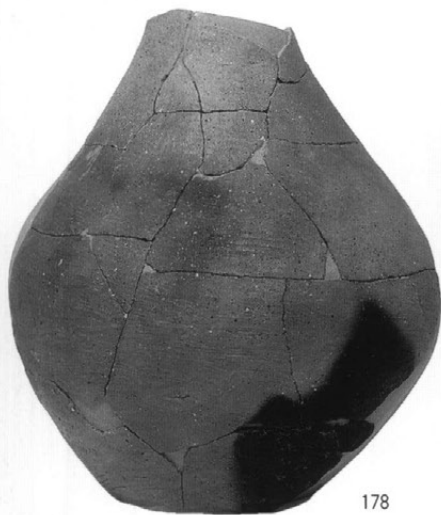
193



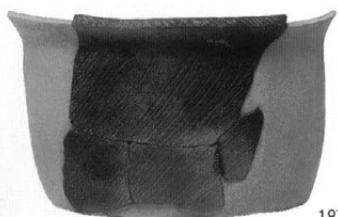
186



192



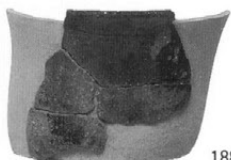
178



187



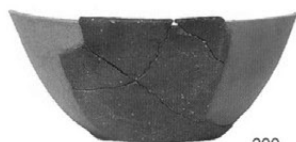
191



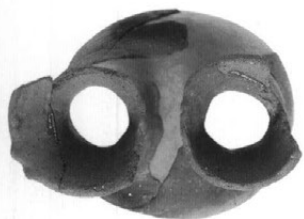
188



201



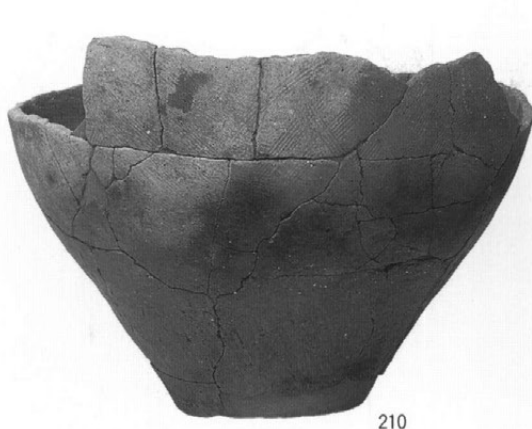
200



203

Ⅲ区微高地出土
弥生中期土器
(SB31)

Ⅱ区微高地出土
弥生後期土器
(SB101)



210



205



204



212



211

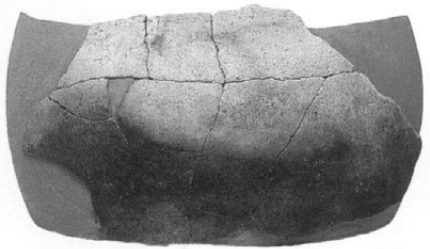
Ⅲ区微高地出土
弥生後期土器
(SB07、09)



214



218



217



216



215

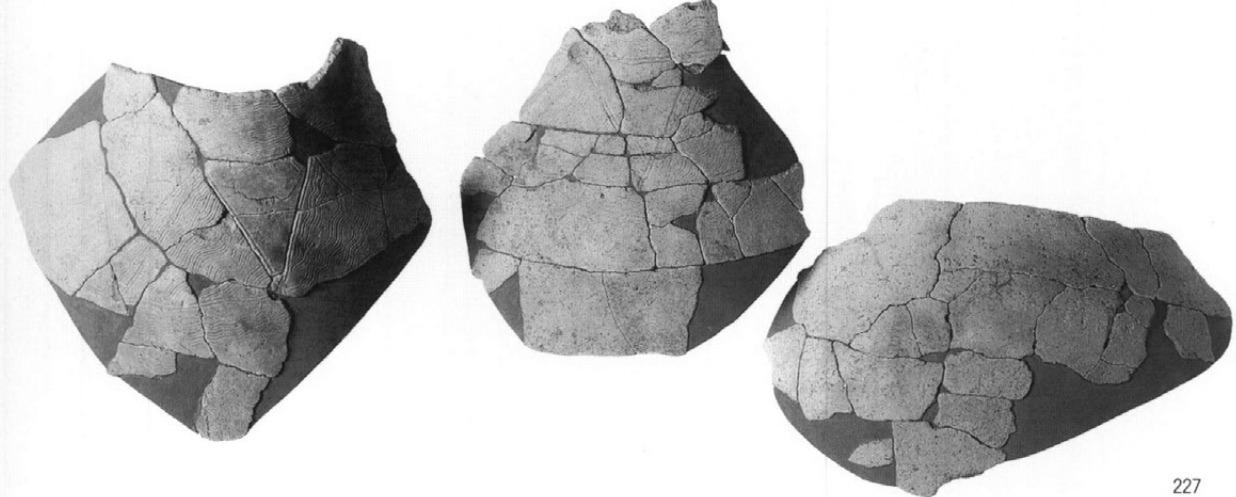


219

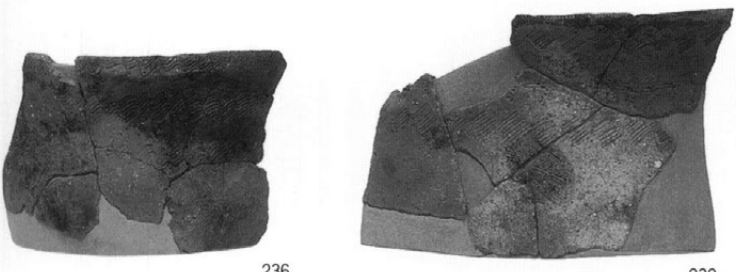


220

Ⅲ区微高地出土
弥生後期土器
(SB18、19)



227

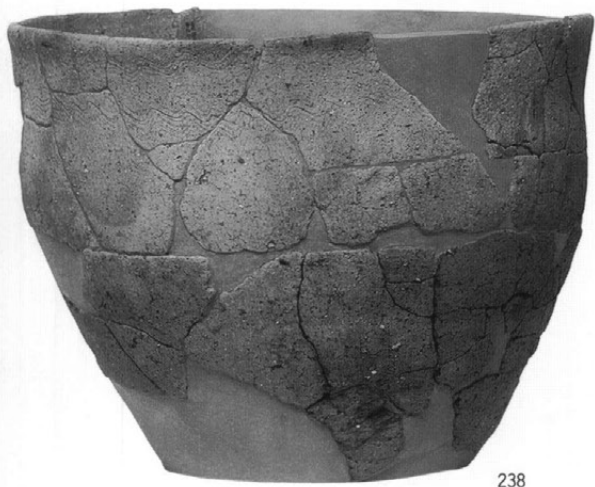


236

232



229



238



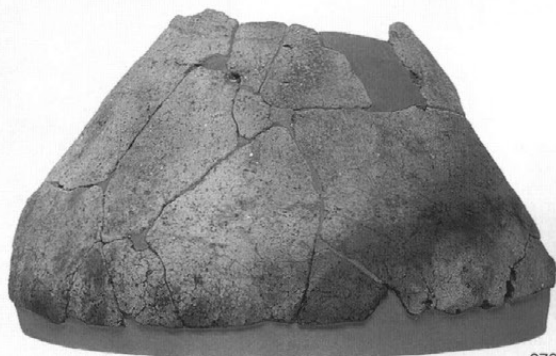
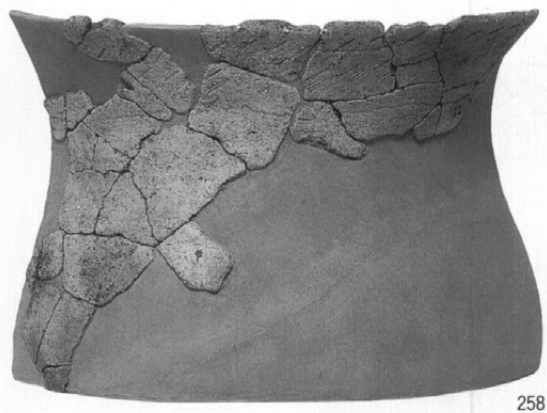
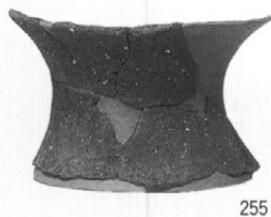
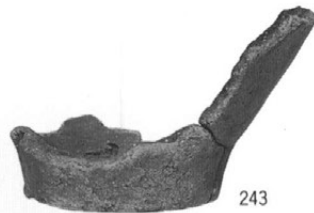
223



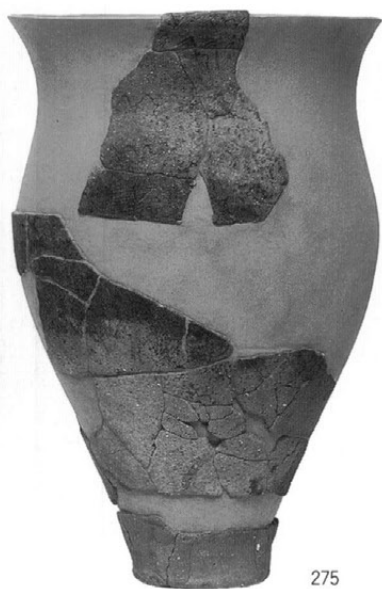
228

土器14

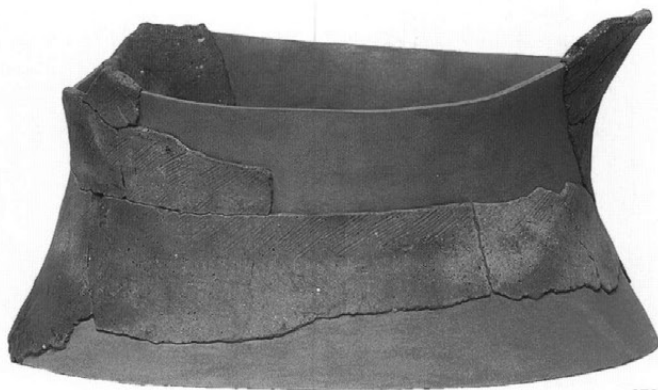
Ⅲ区微高地出土
弥生後期土器
(SB20、23、34)



Ⅲ区微高地出土
弥生後期土器
(SB35、37、41)



275



276



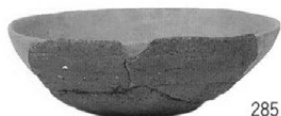
281



278



284



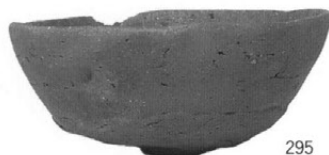
285



293



294



295



297

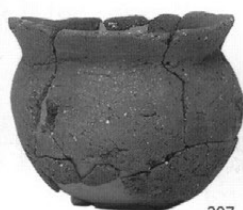
Ⅲ区微高地出土
古墳後期土器
(SB01、04)



306



331



307



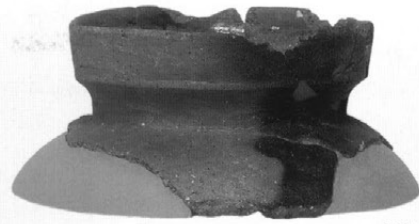
325



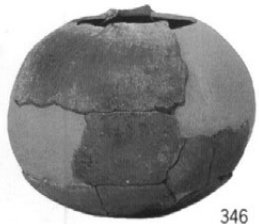
330



343



342



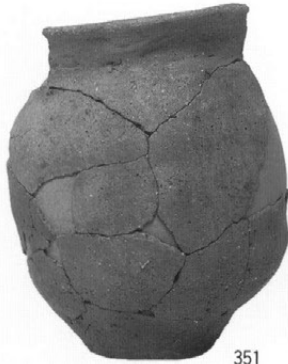
346



344



345



351



349



348



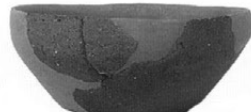
332



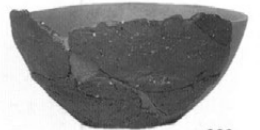
333



334



335



338



341



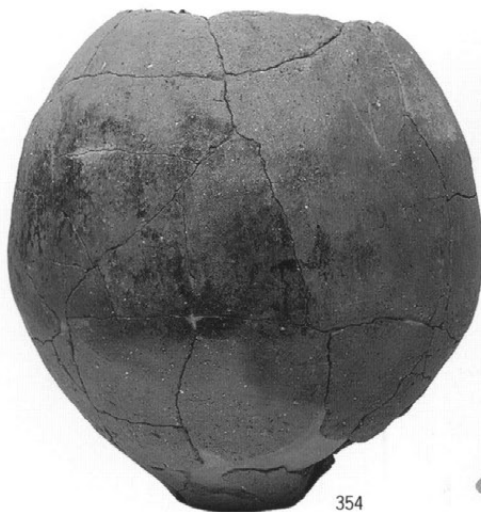
337



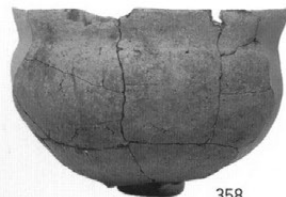
357



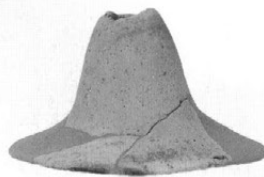
356



354



358



373



384

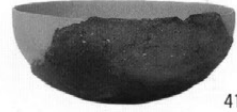
Ⅲ区微高地出土
古墳後期土器
(SB36、SK06
ST12、SD02)



397



392



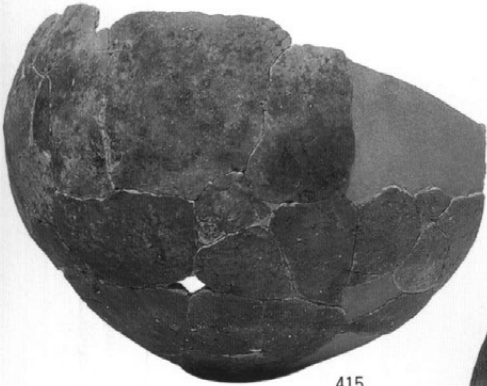
413



414



420



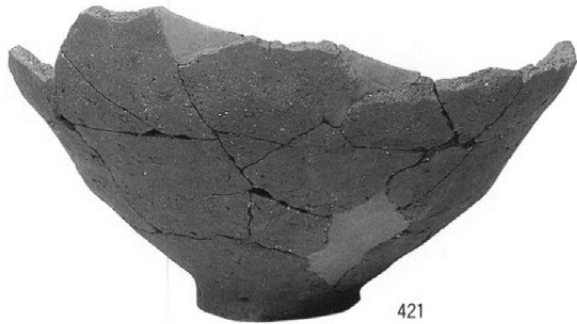
415



419



416



421



403



408



407



404



434

土器18

Ⅲ区微高地出土
土器(SK256、86)

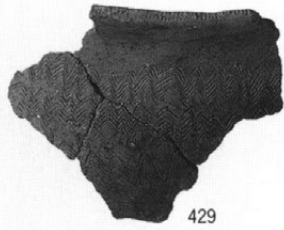


427



422

Ⅲ区微高地溝跡
出土土器



429



432



458



459



462



460



461



466



SD66



464



463

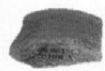


465



467

Ⅳ・Ⅴ区出土土器



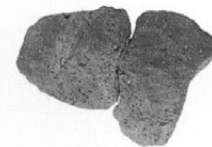
472



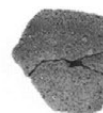
474



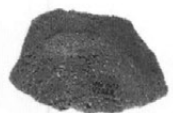
473



475



476



477



468



469



478



479



481



480



482

ミニチュア土器



485



488



490



487



489

土製円盤・土玉・
紡錘車



499



500



501



502



503



504



496



495



505



506



507



508



512



515



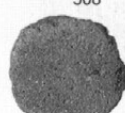
514



515



509



510



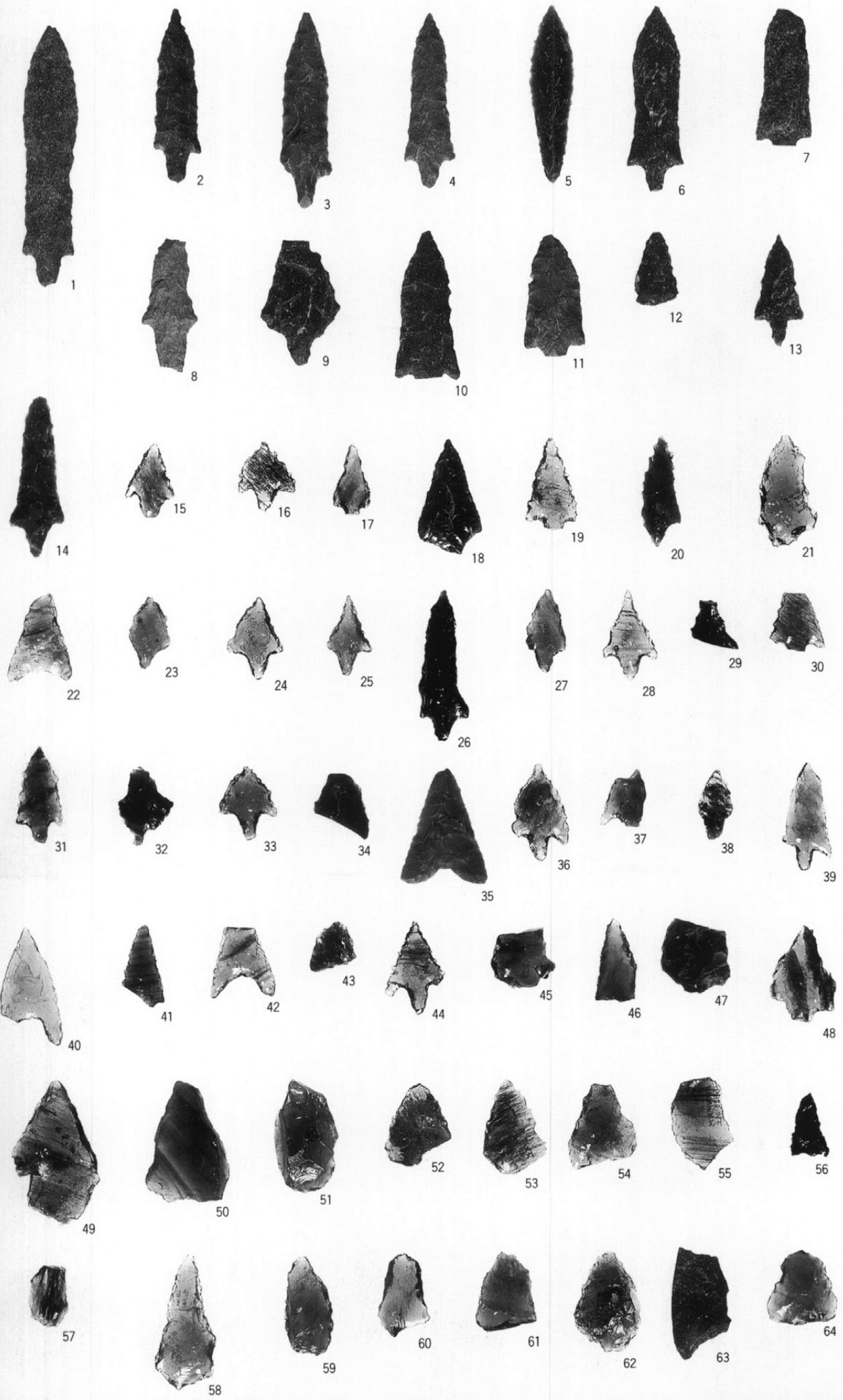
511



497

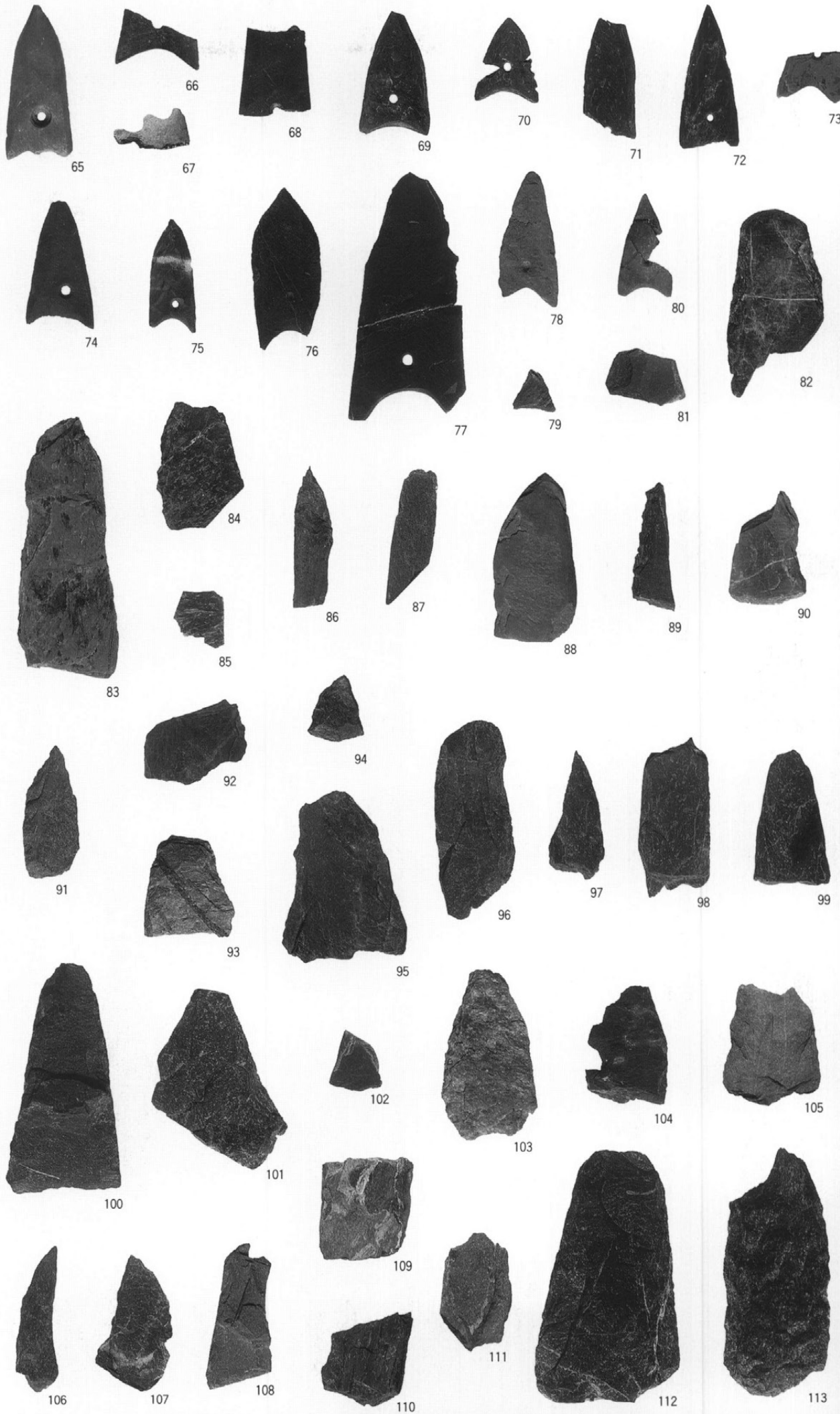


498

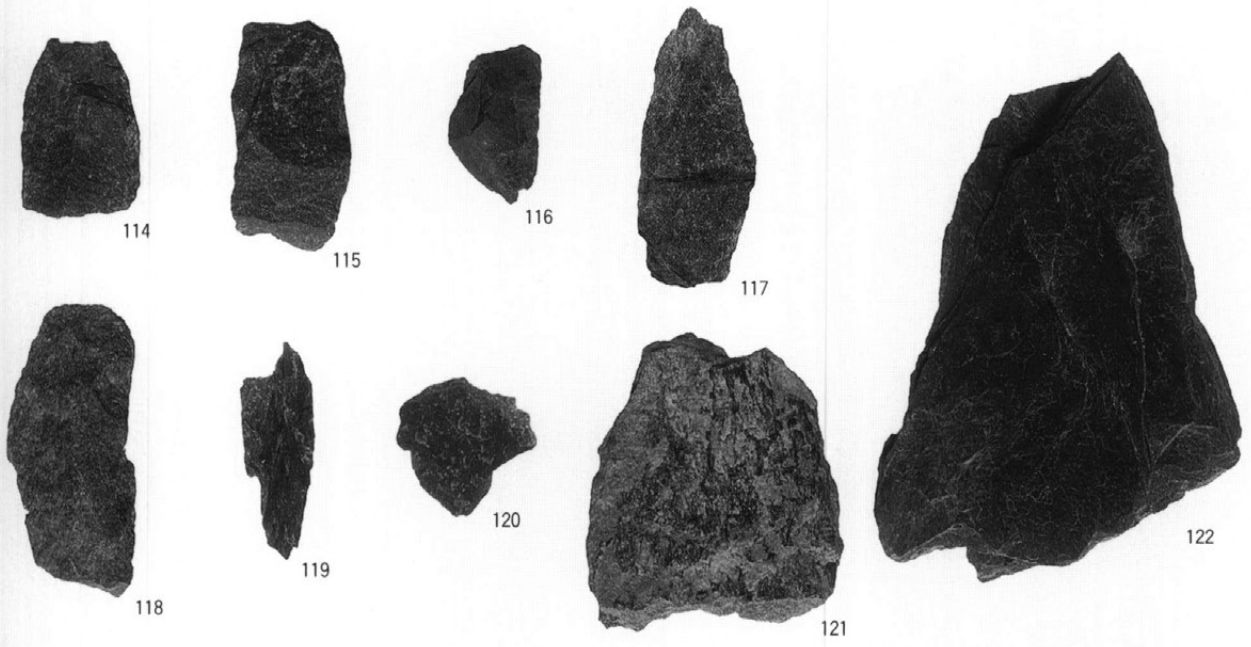


(数字は図掲載番号)

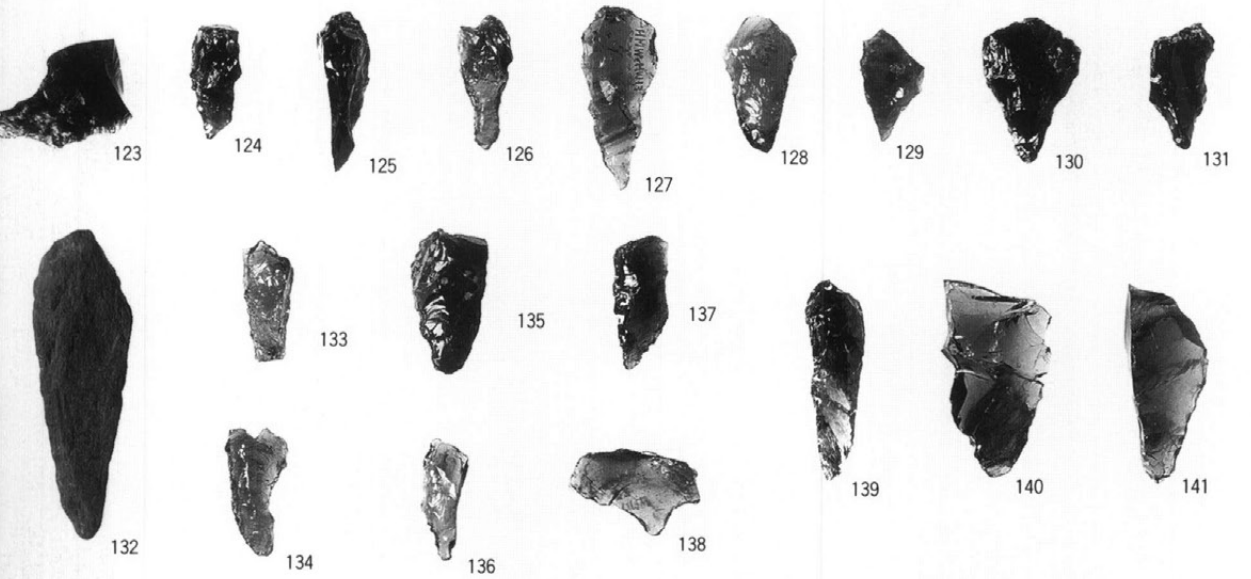
磨製石鏃・未製品



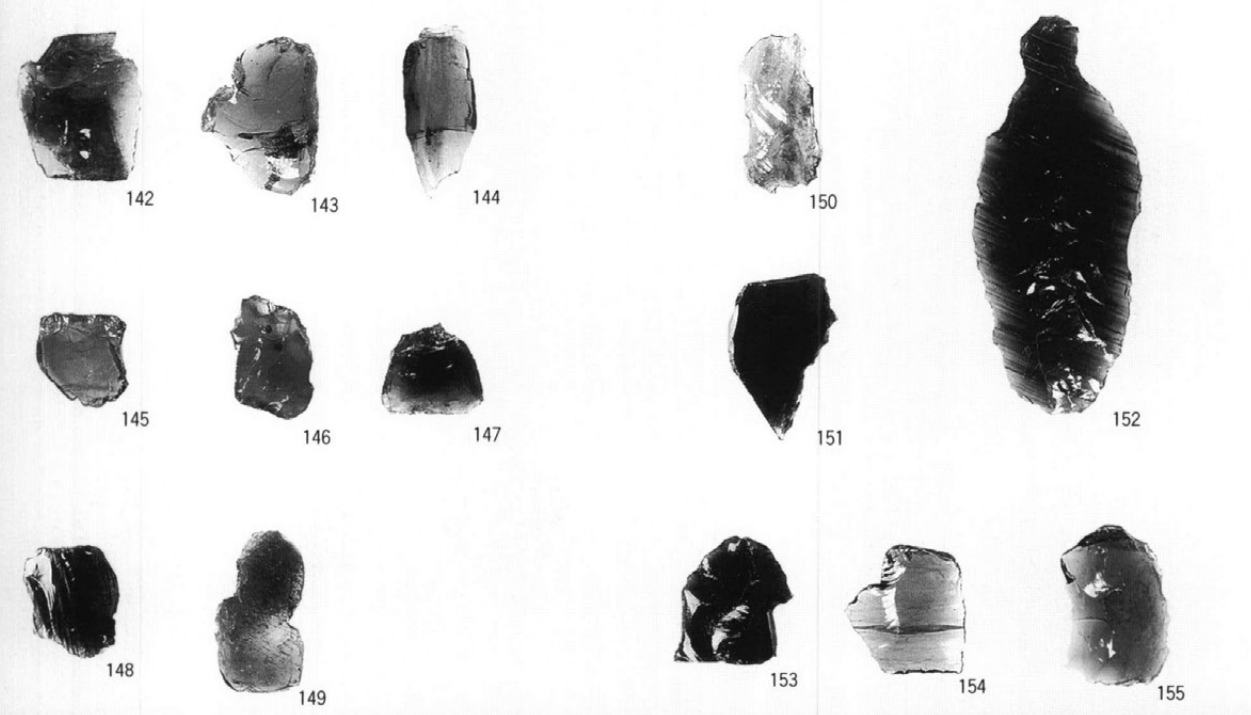
磨製石鏃未成品



打製石鏃

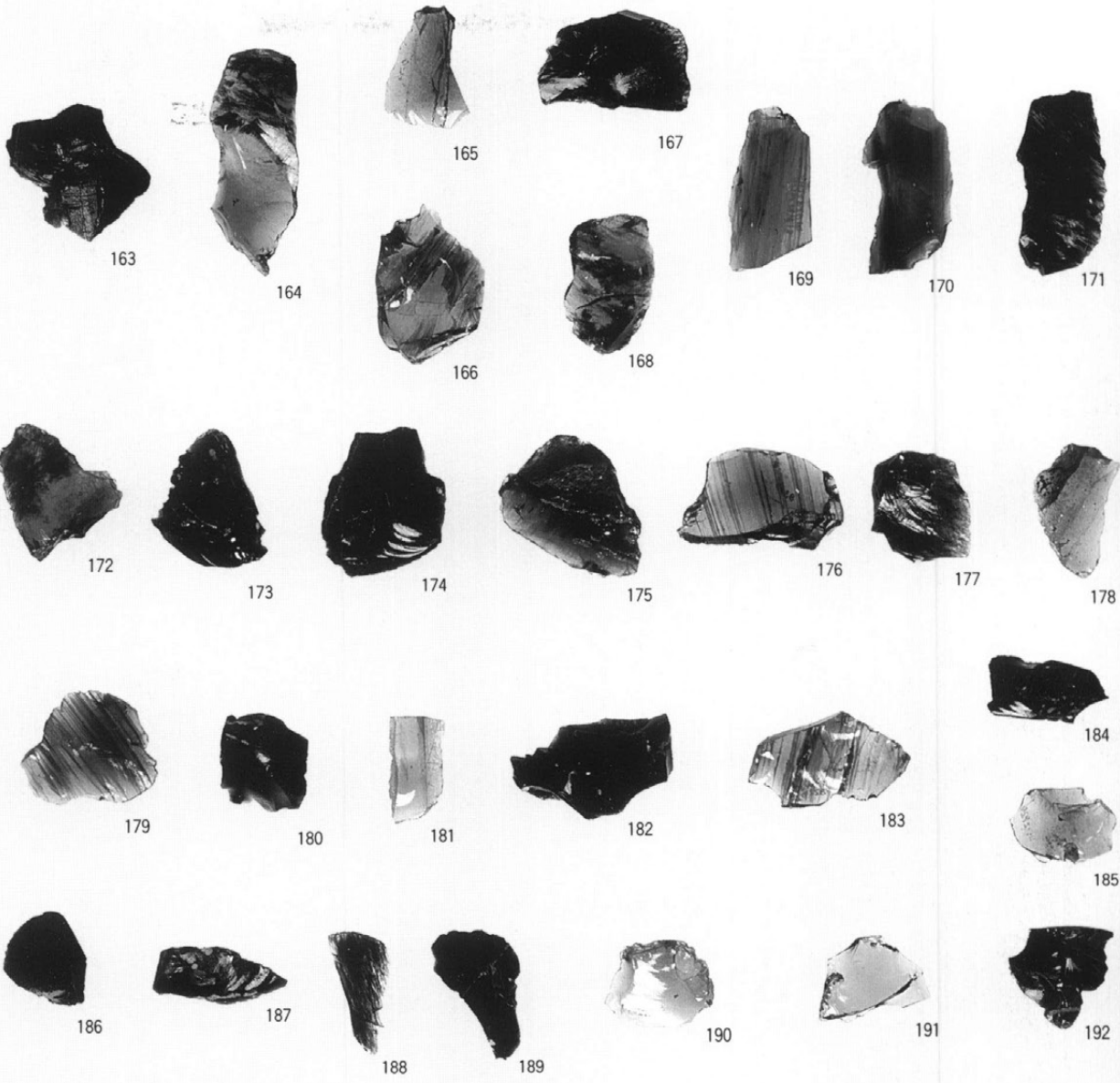


ピエス・石匙・
UF・RF

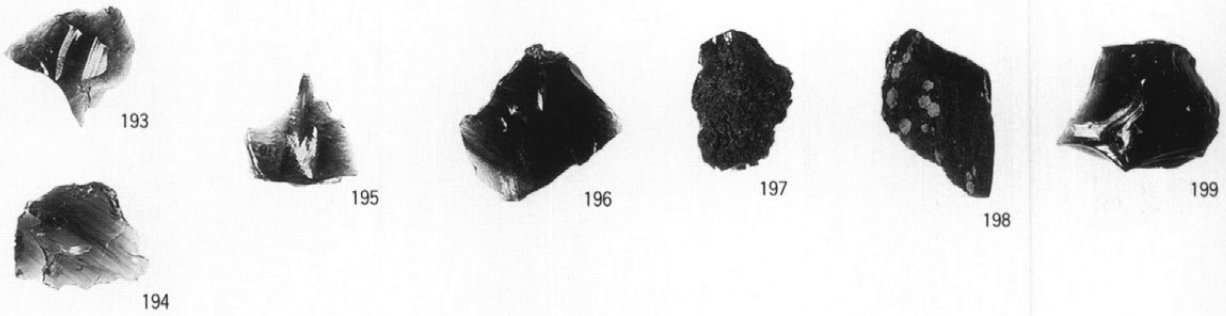


石器 4

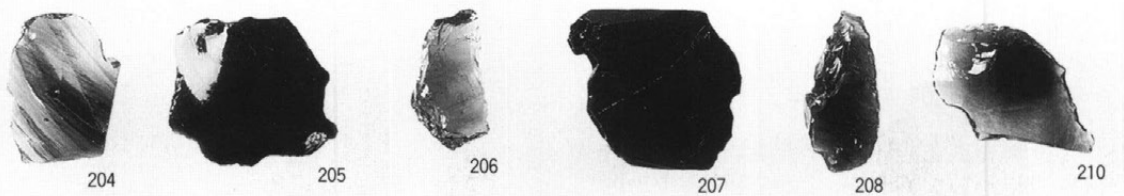
SB22土器85内出土
黒耀石剥片・RF・
UF

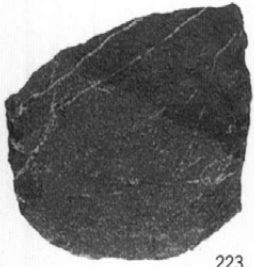


SB26黒耀石集中
出土黒耀石剥片・
RF・UF



SB31黒耀石集中
出土黒耀石剥片・
RF・UF

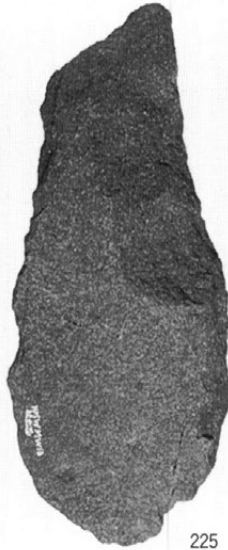




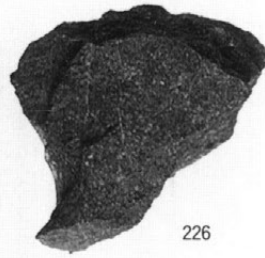
223



224



225



226



228



229



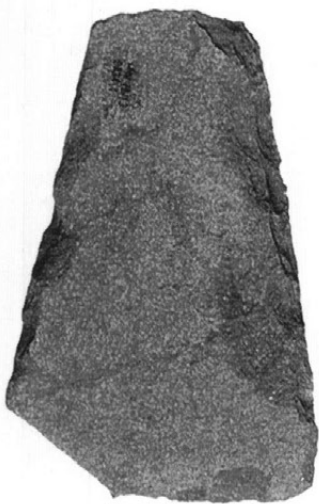
230



231



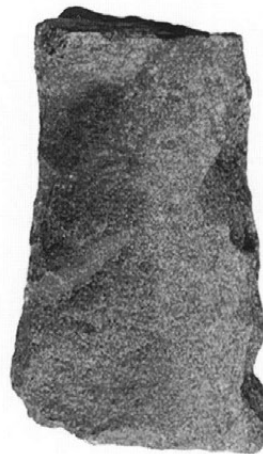
232



233



234



235



220



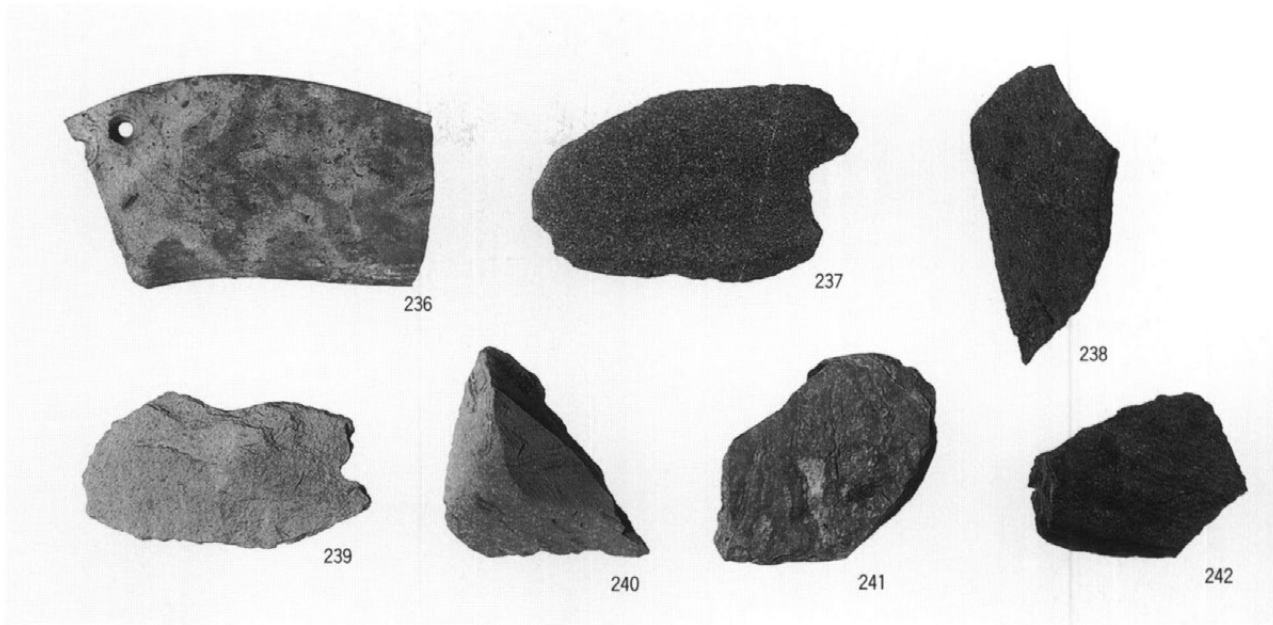
221



222



63





252



253



254



255



256



257



258



259



260



261



262



263



264



265



266



267



268



269



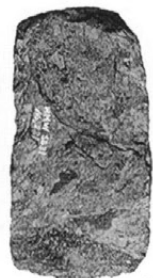
270



271



272



273



274



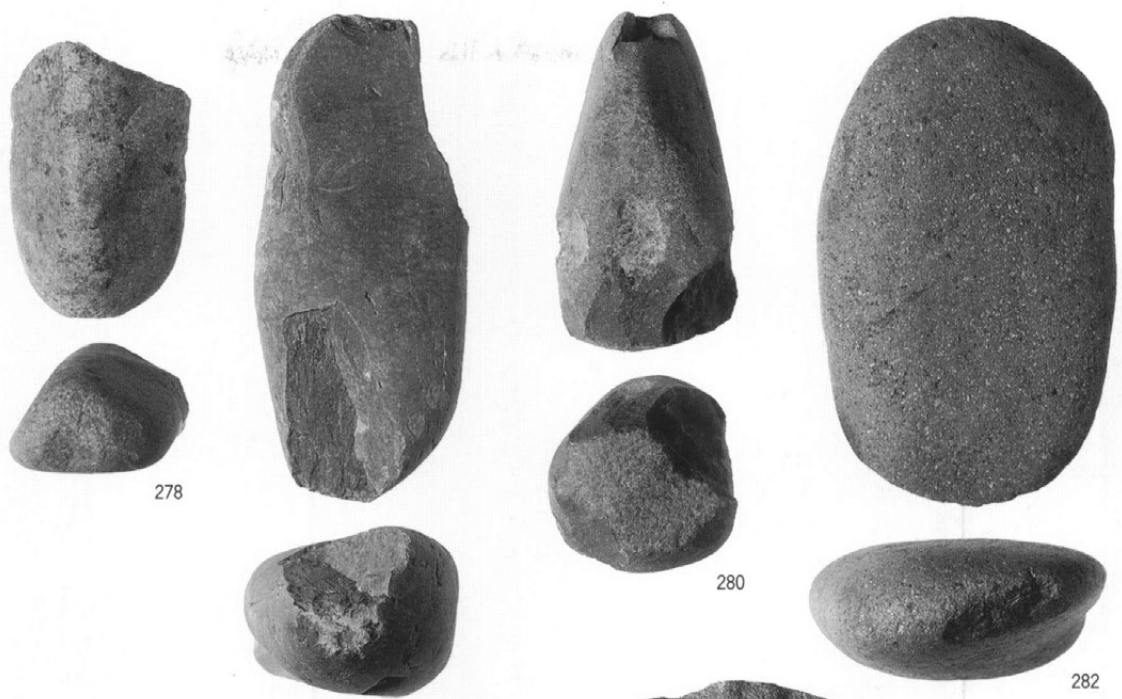
275



276



277



278

279

280

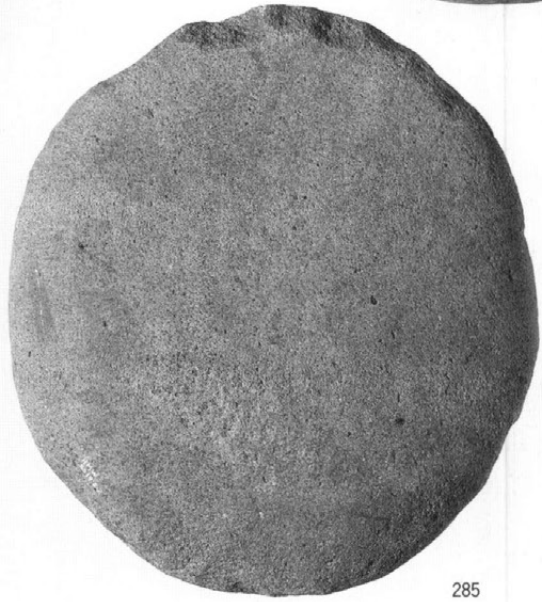
282



281



283



285

砥石類



284



286



287



289



290



291



288



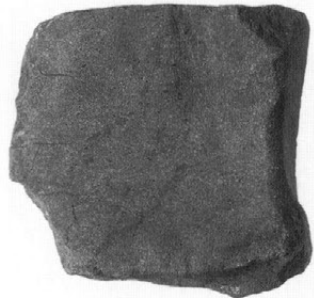
292



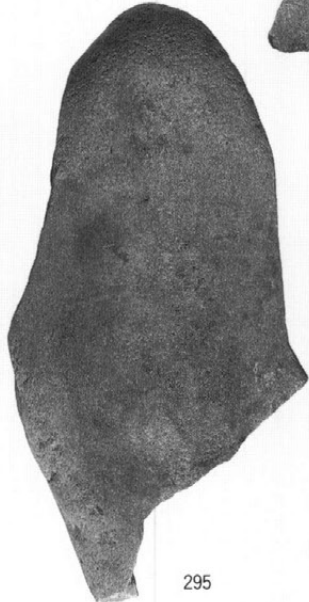
294



297



293



295



296



299



298



301



300



302



303



304



305



306



307



308



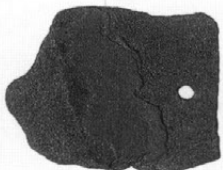
309



310



311



312



313



314



315



316



317



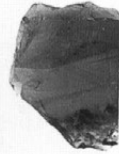
318



319



321



320



322



323



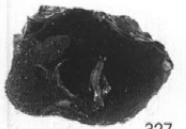
324



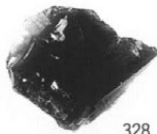
325



326



327



328



329



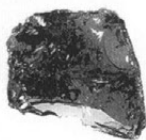
330



331



332



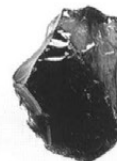
333



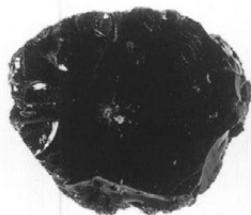
334



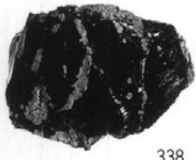
335



336



337



338



339



340



341



342



343



344



345



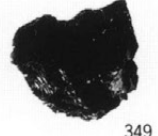
346



347



348



349



350



355



351



352



353



354

管玉・紡錘車・石製模造品・石剣他



362



363



364



365



366



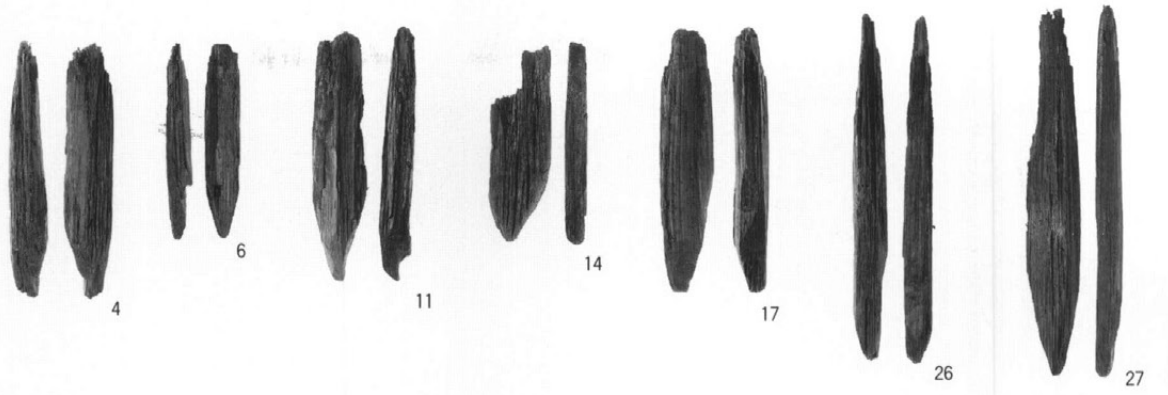
367



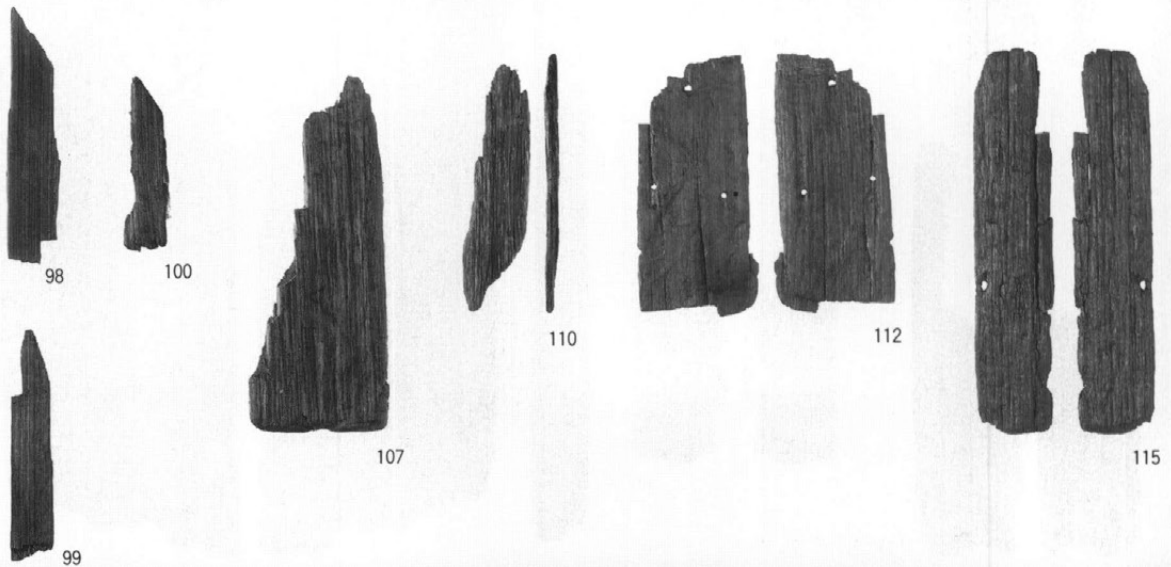
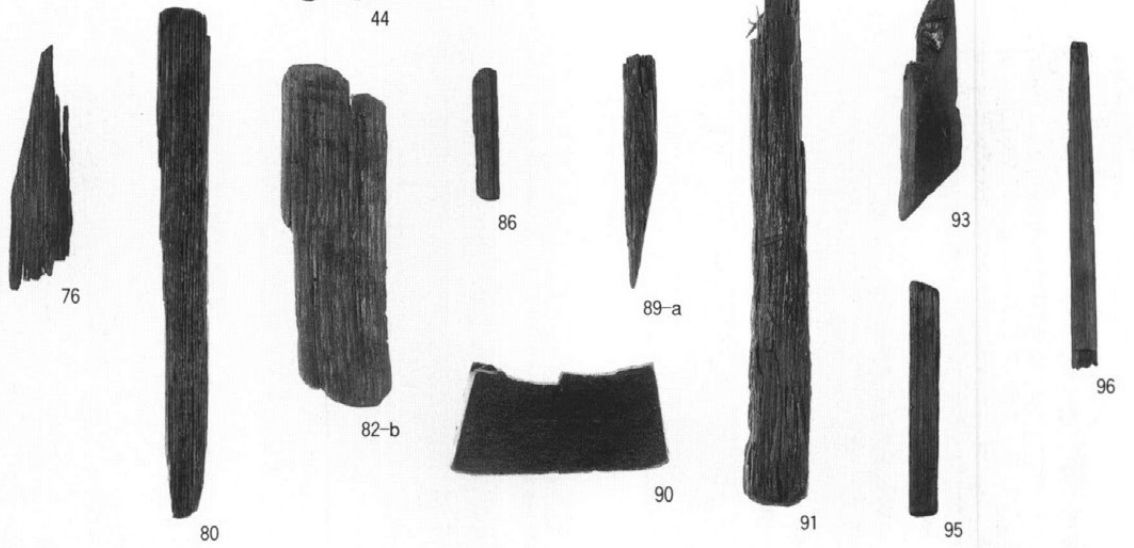
368

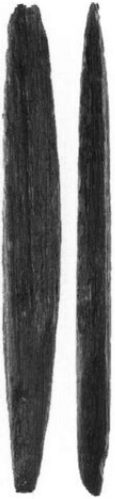
木器 1

Ⅱ区出土木器
(SA101~104)

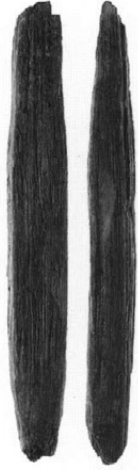


Ⅲ区低地出土木器
(A 低地 3・5・
10層、一括、E 低
地 3 面水田跡)





116



118



119



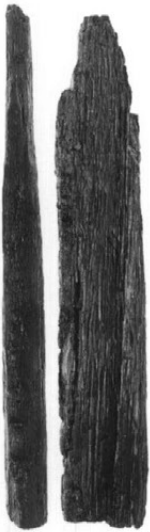
135



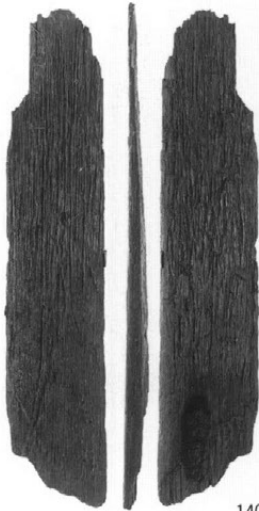
123



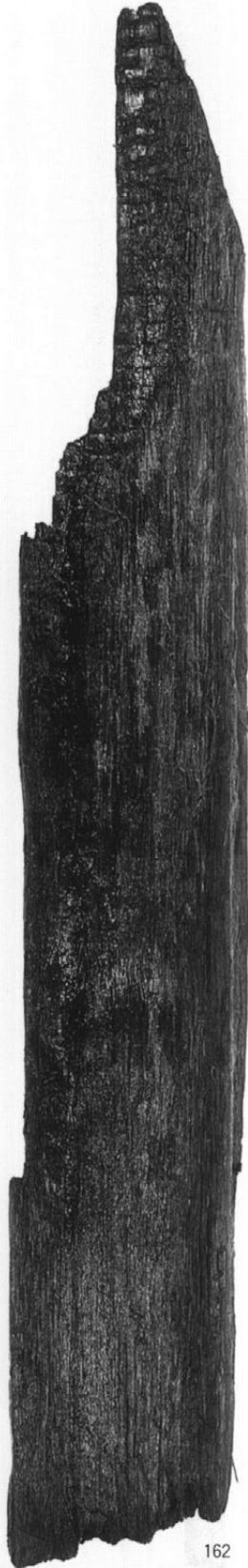
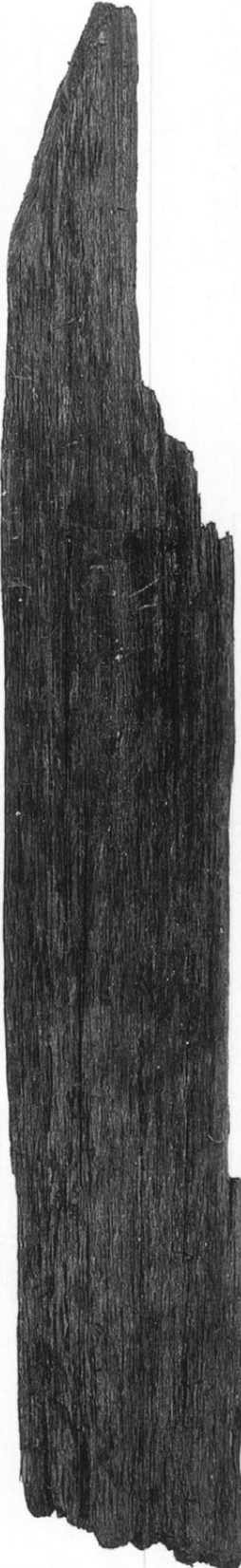
128



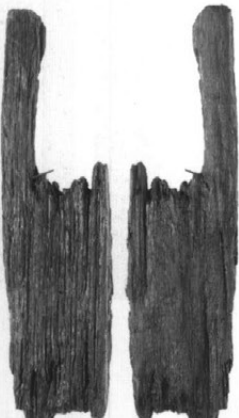
139



140



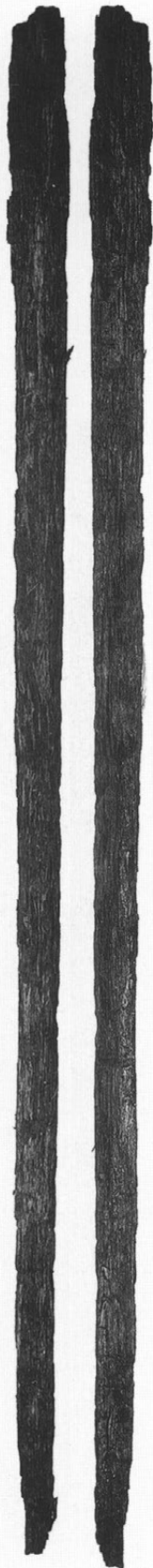
162



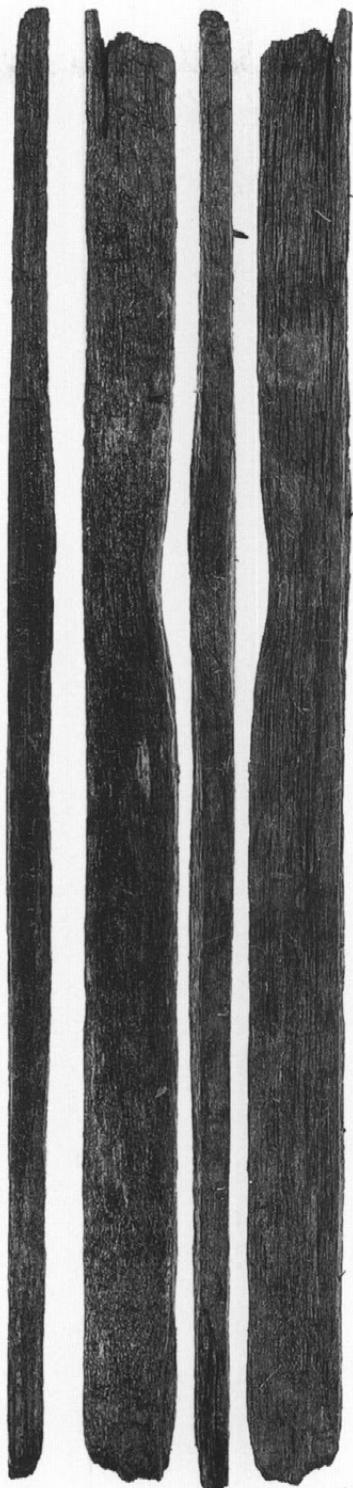
143



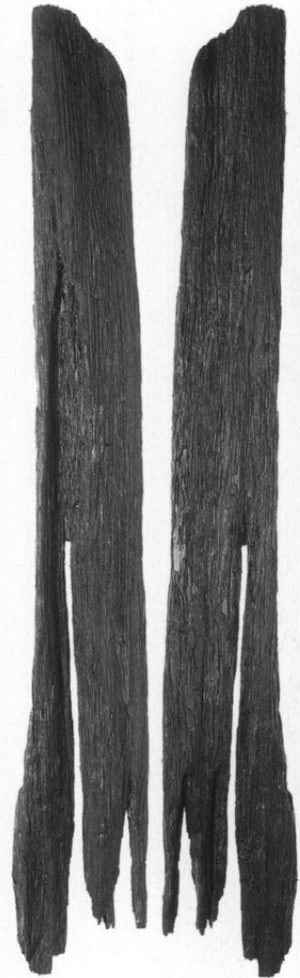
144



161



163



167



171



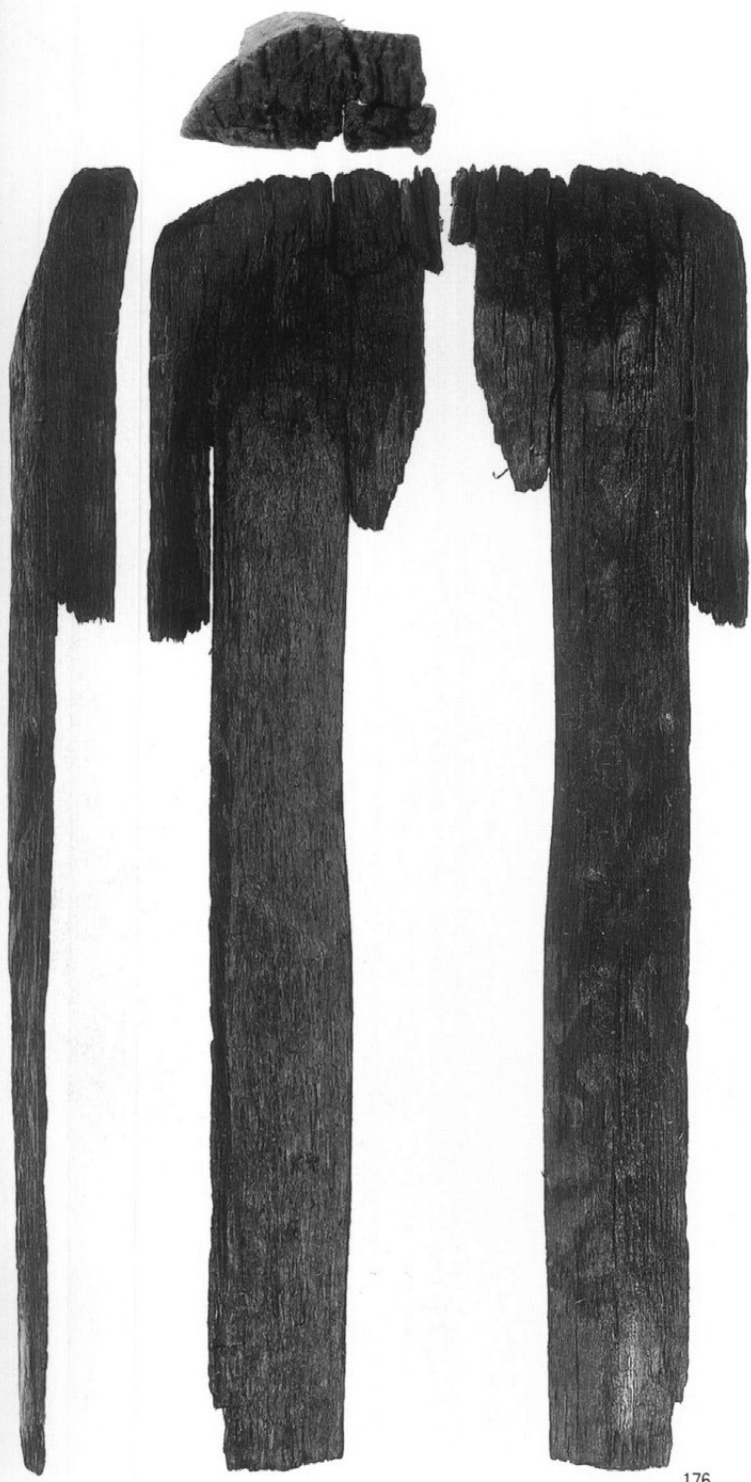
172



174



194



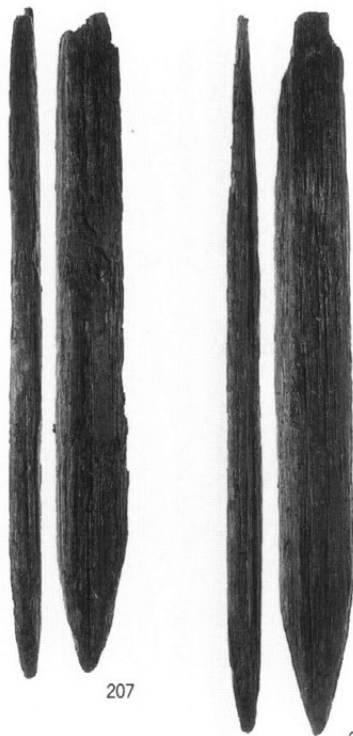
176

205

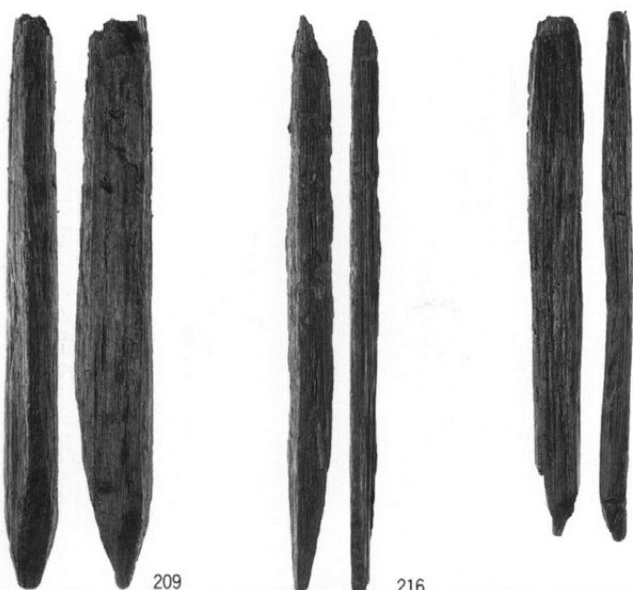


199

207



208



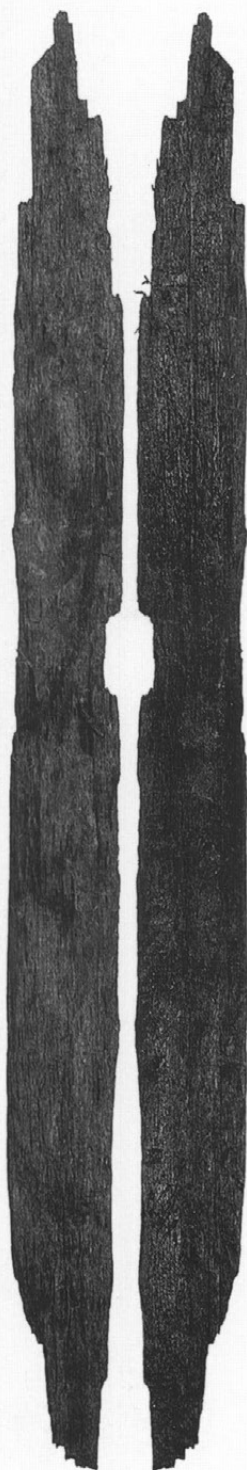
209

216

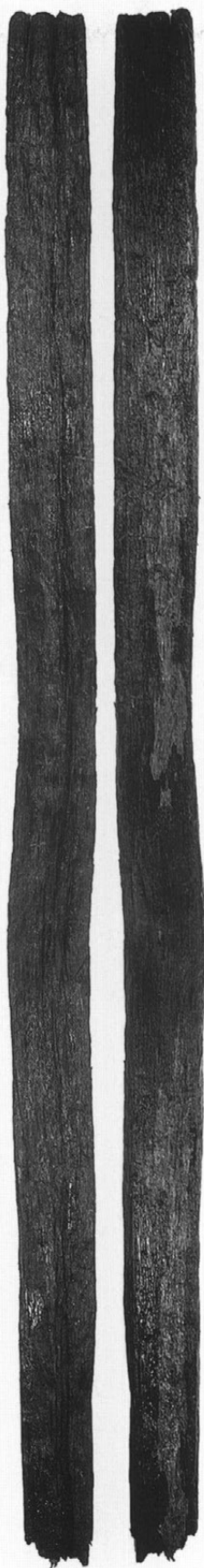
217



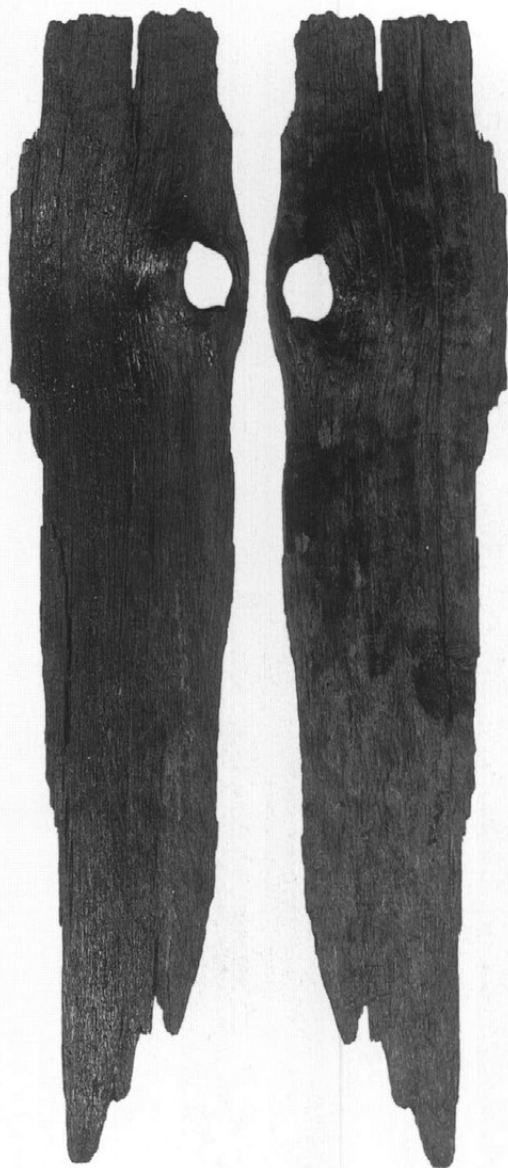
242



248



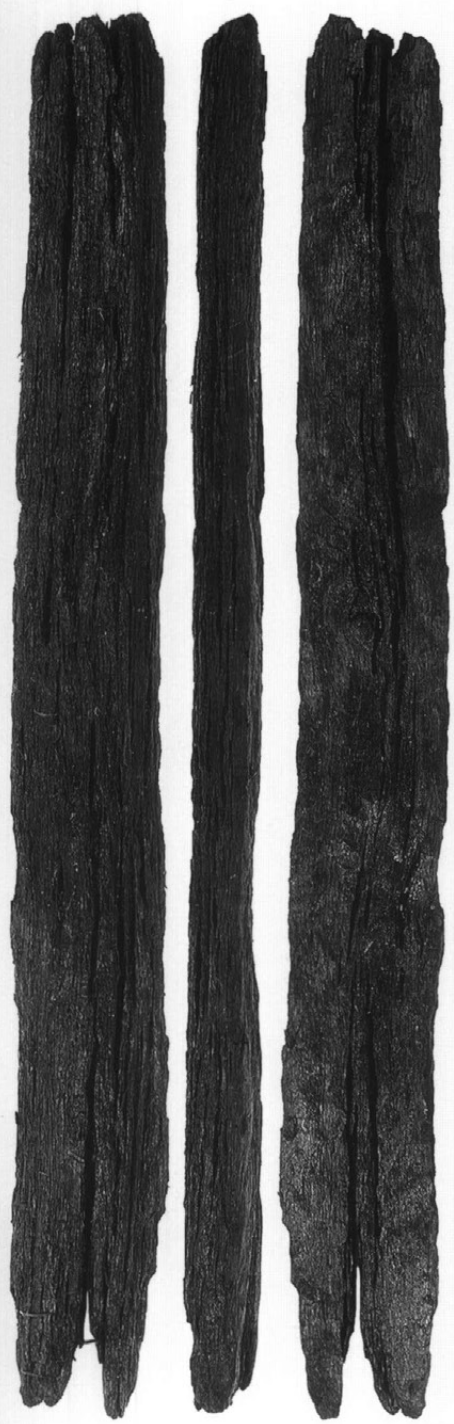
249



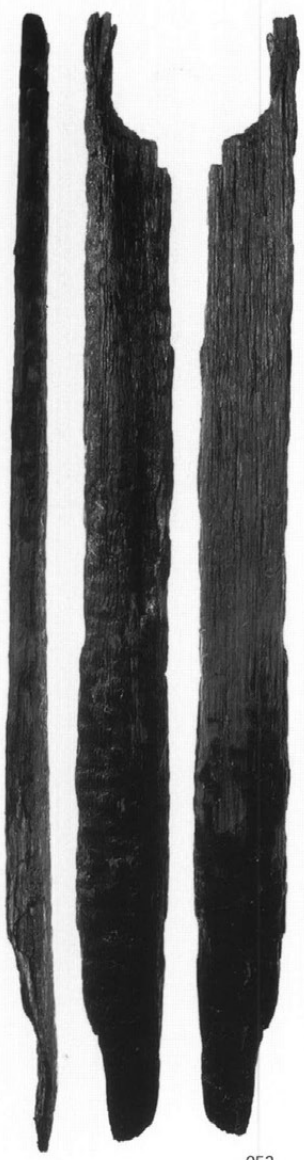
250



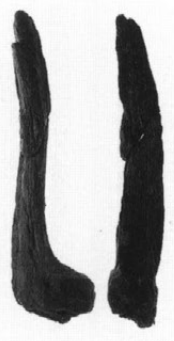
251



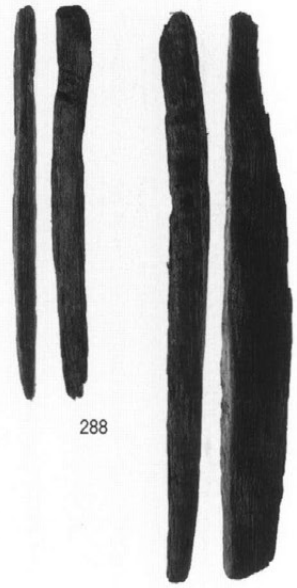
252



253

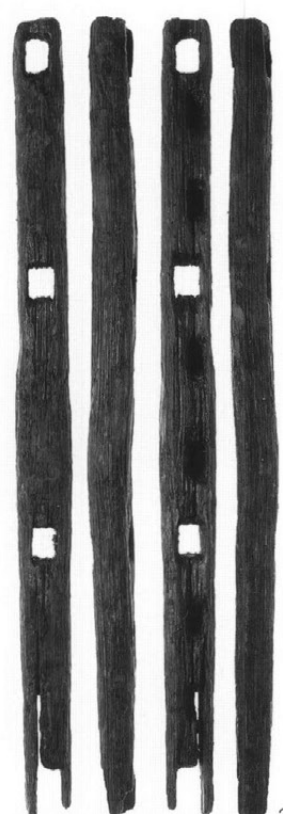


287



288

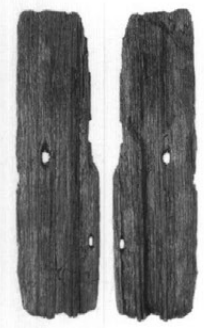
292



293



310



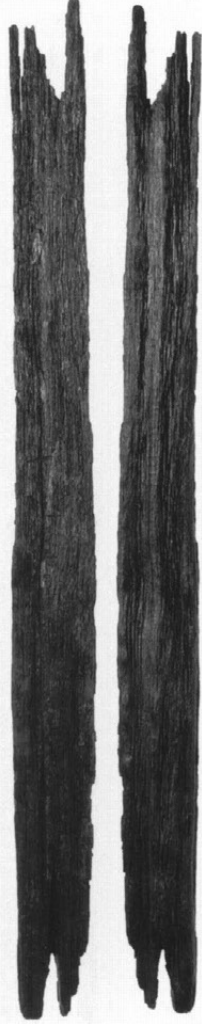
294



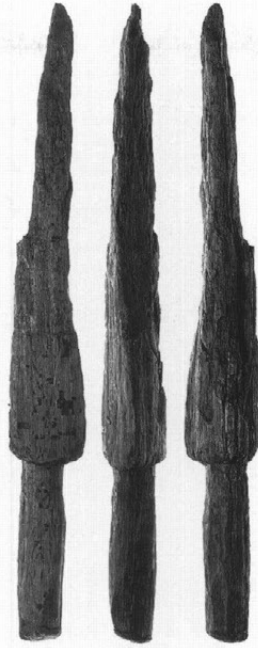
295

木器 7

Ⅲ区低地出土木器
(SD61土手)



317



318



331



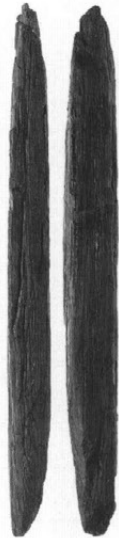
344



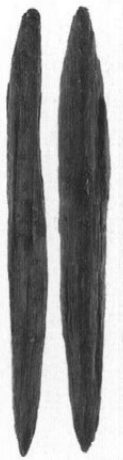
345



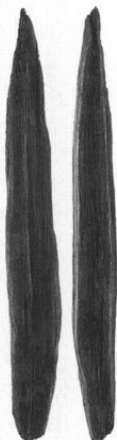
346



347



352



354



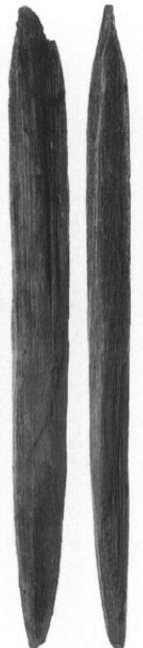
355



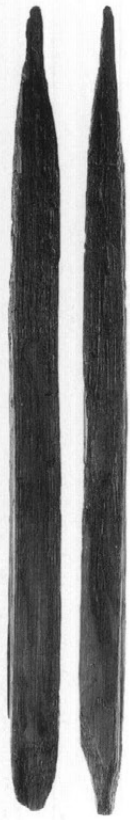
363



376



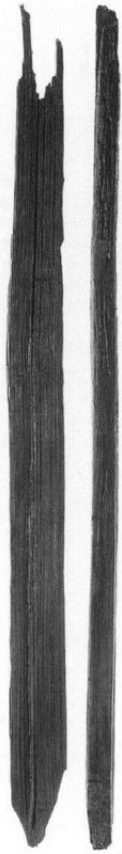
394



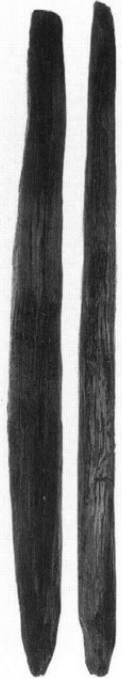
396



398



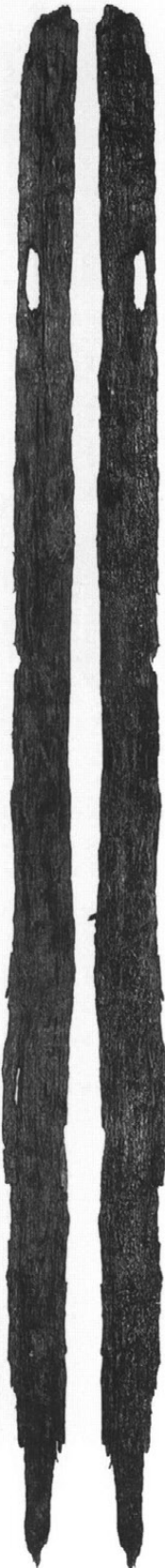
399



400



419



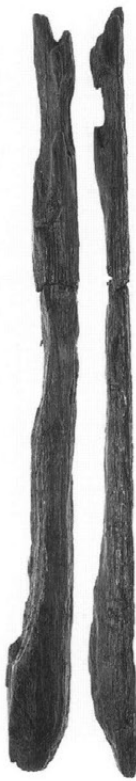
457



435



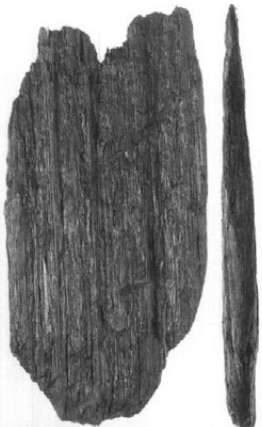
436



447



458

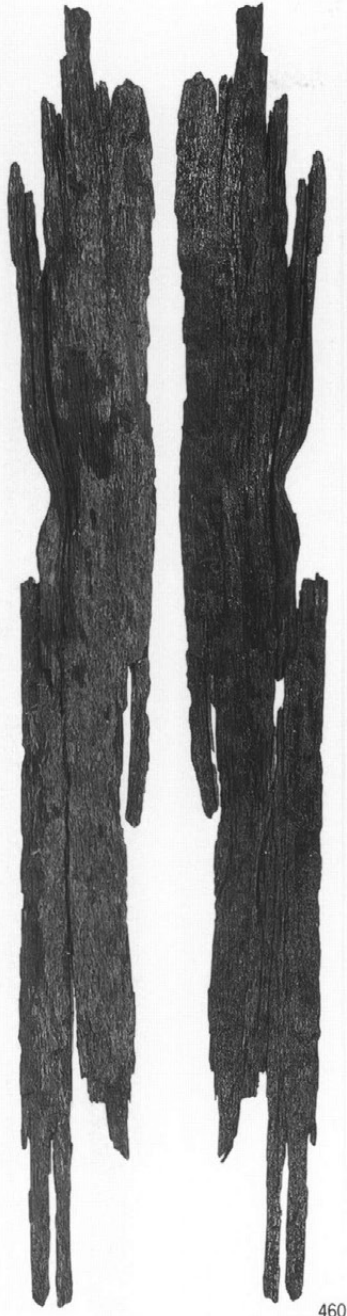


444

木器 9

Ⅲ区低地出土木器
(SD61土手、SD62)

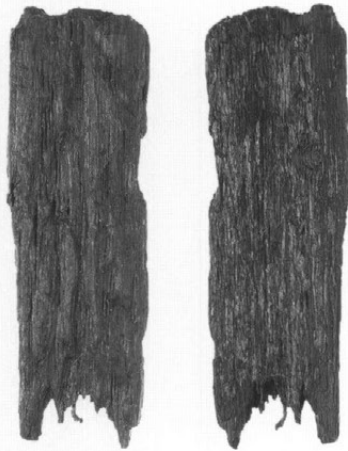
Ⅲ区微高地出土木器
(SB10、22)



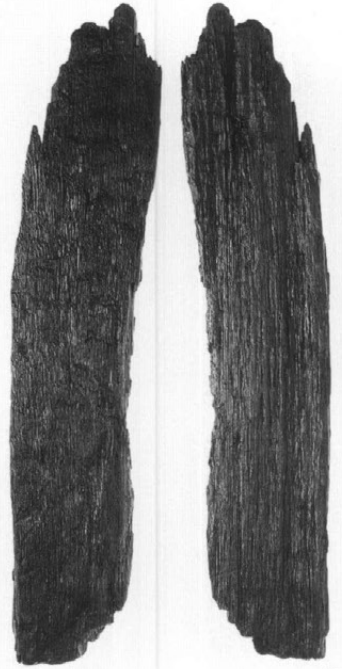
460



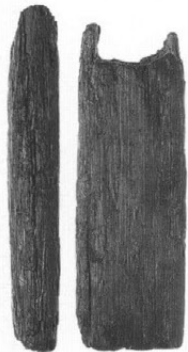
461



463



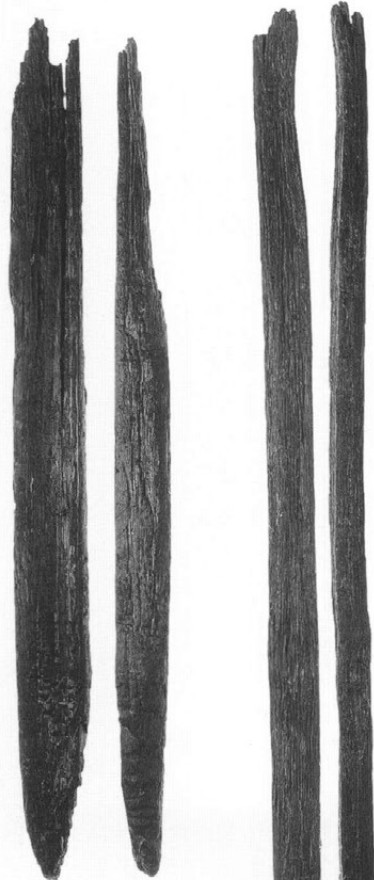
464



490



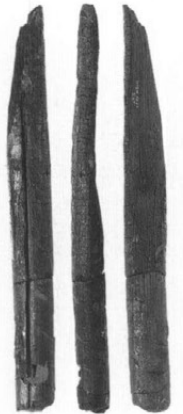
506



487



488



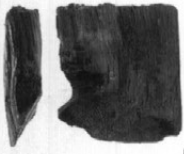
513



514

Ⅲ区微高地出土木器

(ST12、SK06、SD 69·74)



515



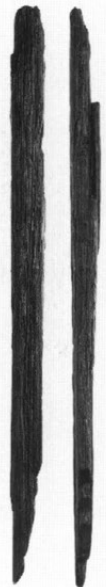
520



522



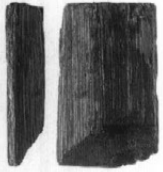
535



561



616



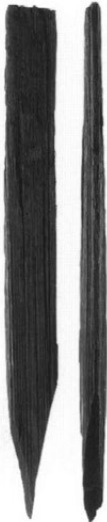
516



521



617



632



636



648



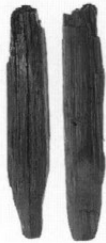
649



653



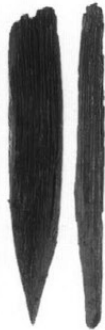
654



638



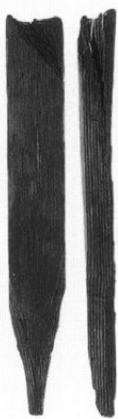
679



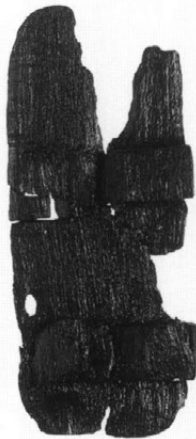
682



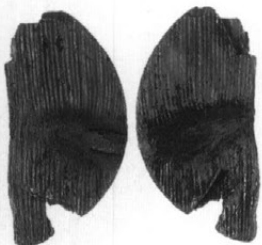
684



689



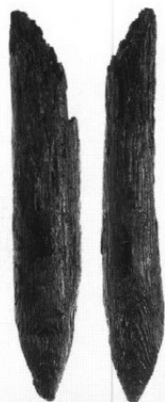
690



691



692

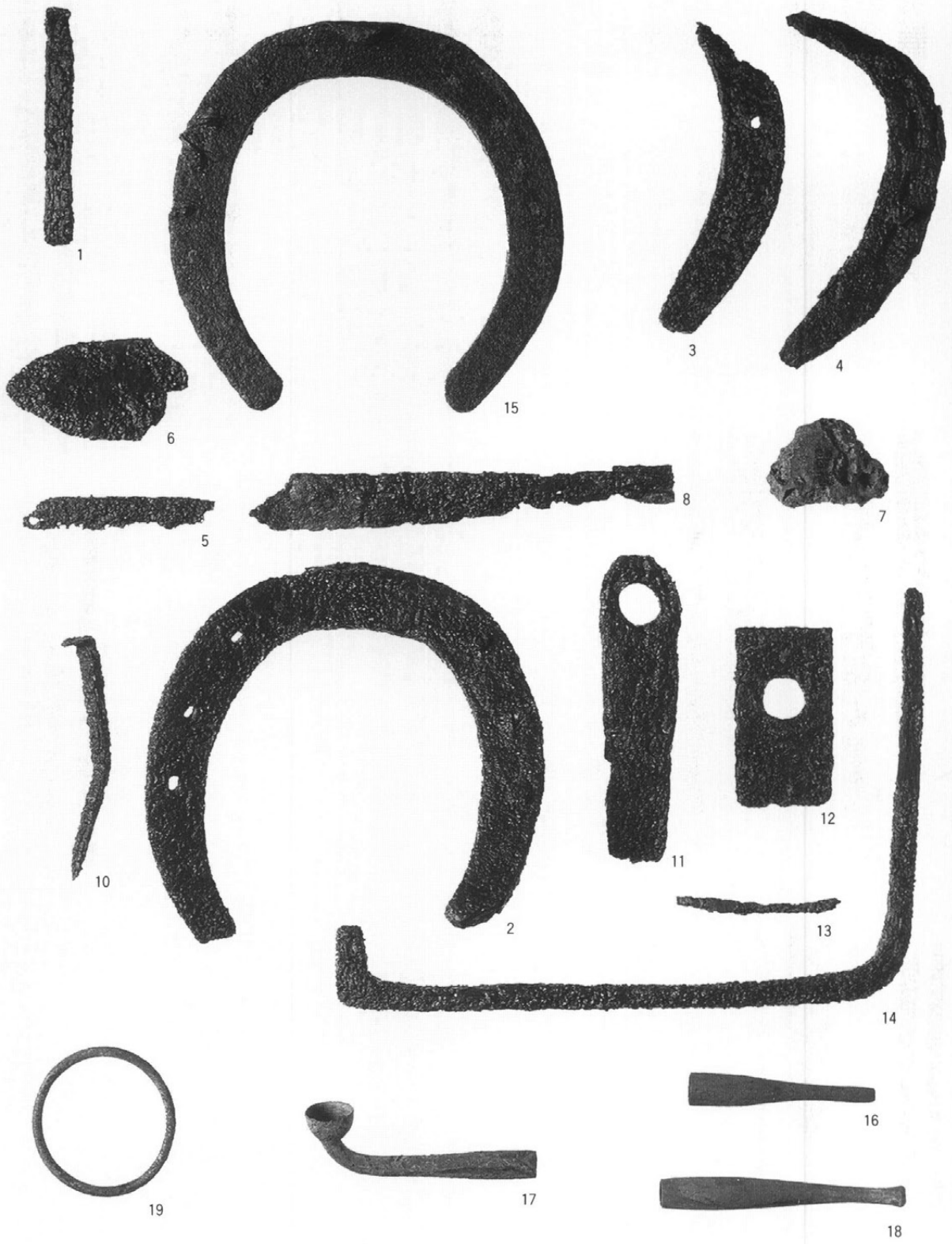


710

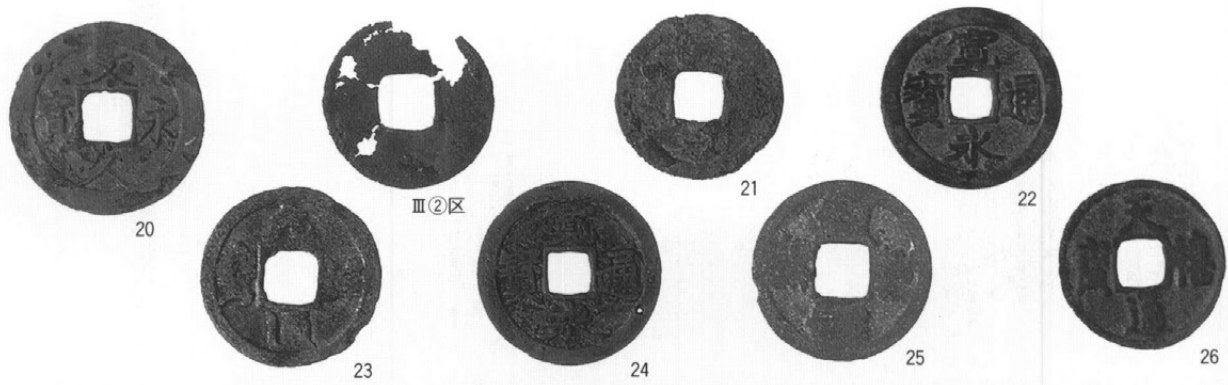


711

Ⅳ·Ⅴ区出土木器
(SA44·45、47、SD72)



銭貨



報告書抄録

ふりがな	こくどう153ごう いな・まつしまばいばす まいぞうぶんかざいはくつちようさほうこくしょ 一みのわまちない
書名	国道153号 伊那・松島バイパス 埋蔵文化財発掘調査報告書 一箕輪町内一
巻次	
副書名	箕輪遺跡 (みのわ いせき)
シリーズ名	長野県埋蔵文化財センター発掘調査報告書
シリーズ番号	71
編・著者名	市川 隆之
編集機関	(財)長野県文化振興事業団 長野県埋蔵文化財センター
所在地	〒388-8007 長野県長野市篠ノ井布施高田963-4 TEL026-293-5926
発行年月日	2005年3月7日

ふりがな 所収遺跡名	ふりがな 所在地	コード		北緯	東経	調査期間	調査面積 m ²	調査原因
		市町村	遺跡番号					
みのわいせき 箕輪遺跡	ながのけんかみいなくん 長野県上伊那郡 みのわまちない 箕輪町三日町	20383	98 (町遺跡番号) 7276 (県遺跡番号)	35° 53' 26" (世界測地系)	138° 00' 18" (世界測地系)	試掘調査 1999年12月6日 ～10日 本調査 2000年10月10日 ～2001年1月26日 2001年4月5日 ～4月27日 2001年9月17日 ～2002年1月11日 2002年4月5日 ～4月26日 2003年4月3日 ～5月2日	900 13000(延べ14500) 11250(延べ13000) 2700 1500 計28450 (延べ31700)	国道153号 伊那・松島バイパス建設に伴う事前調査

所収遺跡名	種別	主な時代	主な遺構	主な遺物	特記事項
箕輪遺跡	集落	弥生中期	住居跡11	弥生中期土器、打製石鏃、磨製石鏃・未製品、扁平片刃石斧・未製品、太型蛤刃石斧、石剣、黒曜石原石・剥片、砥石、丸木弓他	栗林系土器を主体とする。黒曜石製石鏃、磨製石鏃、扁平片刃石斧の未製品や下呂石製石鏃・剥片も出土。
		弥生後期	住居跡12、囲溝址4	弥生後期土器、打製石斧、磨製石鏃・未製品	下伊那系土器を主体とする。
		古墳後期	住居跡8、掘立柱建物跡5、土坑1	土師器・須恵器、砥石、鉄製品、住居跡柱材	カマドをもつ堅穴住居跡。大型掘立柱建物跡あり。
	水田跡	古墳後期	水田面1面 木芯畔跡4本	弥生～古墳後期土器、畔芯材に転用された建築材、杭、田舟、大足、田下駄	河道跡低地内で、泥炭層に覆われた水田面を検出。
		古代?	水田面1面	黒色土器、灰釉陶器	河道跡低地内で、泥炭層に覆われた水田面を検出。
		中近世	杭列、溝数条	陶磁器、銅銭、蹄鉄、杭	地形に合わせた区画から方位重視の区画に変化している。

長野県埋蔵文化財センター発掘調査報告書 71

国道153号 伊那・松島バイパス埋蔵文化財発掘調査報告書

—箕輪町内—

箕輪遺跡

発行 平成17年3月7日

発行者 (財)長野県文化振興事業団長野県埋蔵文化財センター

〒388-8007 長野市篠ノ井布施高田字佃 963-4

TEL 026-293-5926 Fax 026-293-8157

印刷 信毎書籍印刷株式会社

〒381-0073 長野市西和田470

TEL 026-243-2105 Fax 026-243-3444

