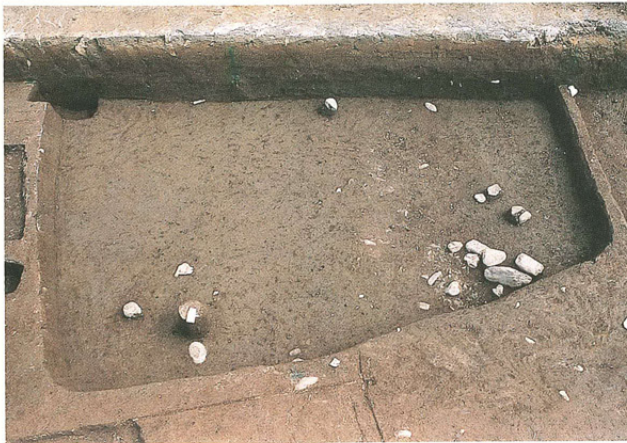




D区 250住 カマド出土状況



D区 251住 出土状況



D区 252住 出土状況



D区 254住 出土状況



D区 255住 カマド・炭化物出土状況



D区 255住 カマド出土状況



D区 256住 出土状況



D区 256住 完掘状況



写真図版10



D区 268住(外)・269住(内) 出土状況



D区 268住(外)・269住(内) 完掘状況



D区 269住 カマド出土状況



D区 269住 カマド完掘状況



D区 269住P3(上)・P25(下) 出土状況



D区 269住 P6出土状況



D区 269住P7(左)・P18(右) 出土状況

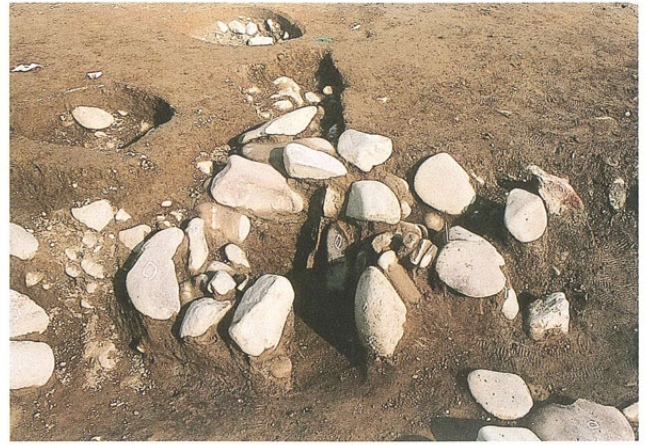


E区 272住 出土状況





E区 273住 出土状況



E区 273住 カマド出土状況



D区 建14 完掘状況



D区 竪16 完掘状況



D区 竪22 出土状況



D区 土325・竪39・竪40(左から) 出土状況



E区 土325・竪39・竪40(左から) 完掘状況



B区 土74 出土状況



写真図版12



B区 土75 出土状況



D区 土226 出土状況



D区 溝28 完掘状況



D区 溝32(横)・溝34(縦) 完掘状況



D区 溝34 完掘状況



D区 溝38 完掘状況



E区 溝39 完掘状況



作業風景(C区)





217



280



281



331



350



386



391



542



43



44



230



358



450



562



写真図版14

土師器皿A

341  
土師器皿A?



土師器椀



土師器盤





写真図版15



293



420

293  
土師器小椀

420  
土師器小椀  
もしくは盤



5



1

5  
土師器小椀甕

1  
土師器台付甕



99



428

99  
土師器片口鉢?

428  
土師器  
ミニチュア土器



97



158

97  
土師器羽釜

158  
土師器甑D



294



64

黒色土器A椀

294  
黒色土器A杯A



193



312



写真図版16

396  
黒色土器A椀



396

383  
黒色土器B  
ⅢA



383

黒色土器B椀



53



71



53



169

灰釉陶器  
段皿



32



59

321  
灰釉陶器  
輪花皿



80



85



181



321



181

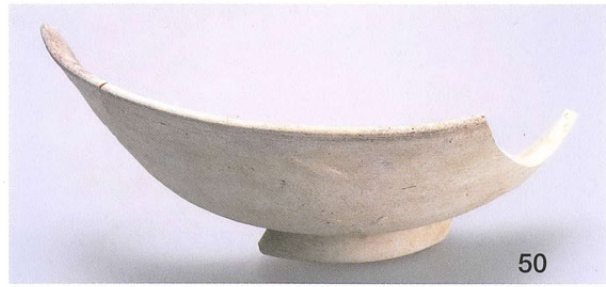


321





35



50



95



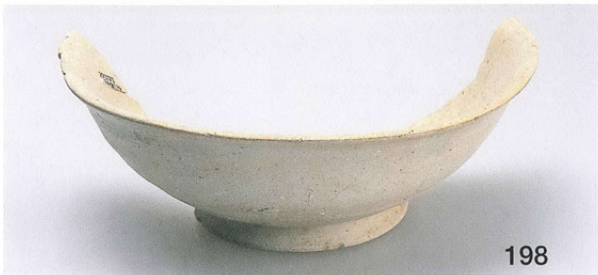
98



146



182



198



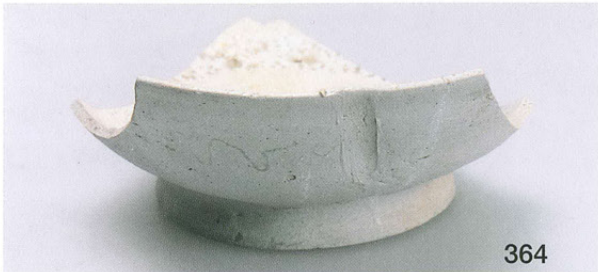
200



399



549



364



405

灰釉陶器  
輪花碗

183  
緑釉陶器  
輪花碗



406



183



写真図版18

339  
灰釉陶器  
壺もしくは甕



339

210  
灰釉陶器  
長頸壺  
もしくは  
広口瓶



210

51  
緑釉陶器  
(生地のみ)



51

96  
須恵器  
鉢



96

563  
白磁段皿



563

7  
白磁碗?



7

白磁碗



102

134住出土・  
272住出土  
白磁  
器種不明



538

499  
土製品  
土錘



558



B区検出面

532  
土製品  
羽口



D区検出面



499

531  
須恵器  
転用硯?



532



531



長野県松本市 平田本郷遺跡Ⅳ・Ⅴ 緊急発掘調査報告書抄録

ふりがな	ながのけんまつもとし ひらたほんごういせき きんきゅうはくつちょうさほうこくしょ							
書名	長野県松本市 平田本郷遺跡Ⅳ・Ⅴ 緊急発掘調査報告書							
副書名								
巻次								
シリーズ名	松本市文化財調査報告							
シリーズ番号	No.166							
編著者名	竹内靖長、内堀 団、太田圭郁、堀 久土、菊池直哉、中村慎吾							
編集機関	松本市教育委員会							
所在地	〒390-0873 長野県松本市丸の内3番7号 TEL0263-34-3000(代) (記録・資料保管：松本市立考古博物館 〒390-0823 松本市中山3738-1 TEL0263-86-4710)							
発行年月日	2003(平成15)年3月20日(平成14年度)							
ふりがな	ふりがな	コード		北緯	東経	調査期間	調査面積	調査原因
所収遺跡名	所在地	市町村	遺跡番号					
ひらたほんごう 平田本郷	ながのけんまつもとし 長野県松本市 よしかわひらた 芳川平田	20202	293	36° 11′ 1″	137° 58′ 1″	20010509~ 20020112	6,374.0 m <sup>2</sup>	土地区画整理事業
所収遺跡名	種別	主な時代	主な遺構		主な遺物		特記事項	
平田本郷	集落	古代~ 中世	竪穴住居址 78 掘立柱建物址 3 竪穴状遺構 25 土坑 344 ピット 534 溝・流路 21		土器・陶磁器(土師器・須恵器・灰釉陶器・緑釉陶器・白磁・青磁・古瀬戸)、土製品(鞆羽口・土錘)、鉄器(刀子・紡錘車・鉄鏃)、鉄滓、石器		平安時代後期の集落址	

松本市文化財調査報告 No.166

長野県松本市

平田本郷遺跡Ⅳ・Ⅴ

—緊急発掘調査報告書—

発行日 平成15年3月20日

発行者 松本市教育委員会

〒390-0873 長野県松本市丸の内3番7号

印刷 株式会社総合印刷



