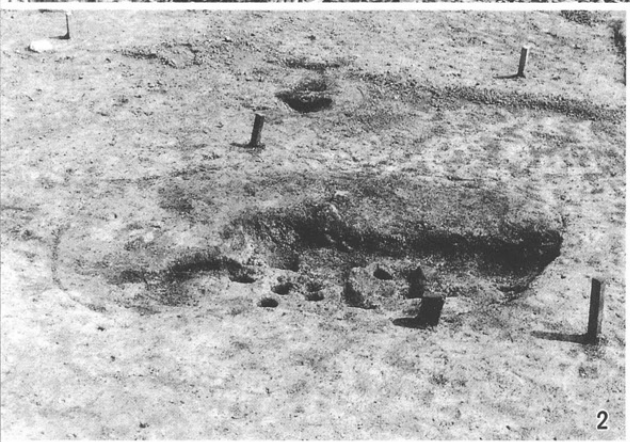




中島B遺跡

1. 1号ブロック群
周辺



2. 31号土壇
3. VII層の礫



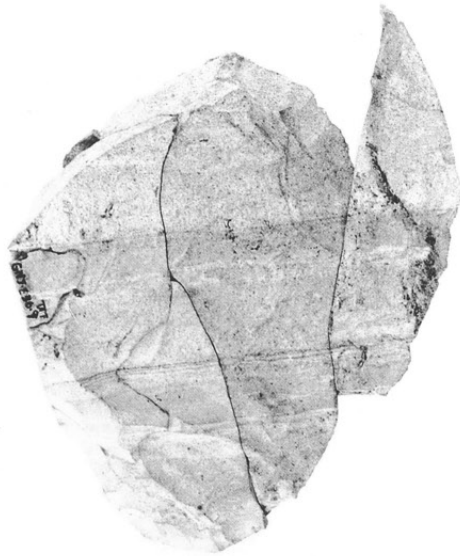
4. 同上

中島B遺跡



1. 1号ブロック群
石器 (2:3)

1



2, 3. 1号ブロック群
接合資料
(表・裏)
(2:3)

2



3



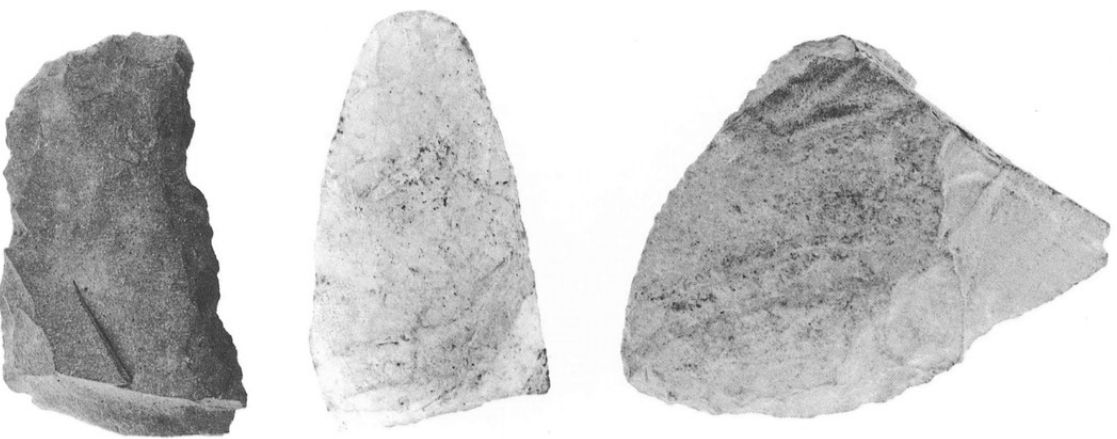
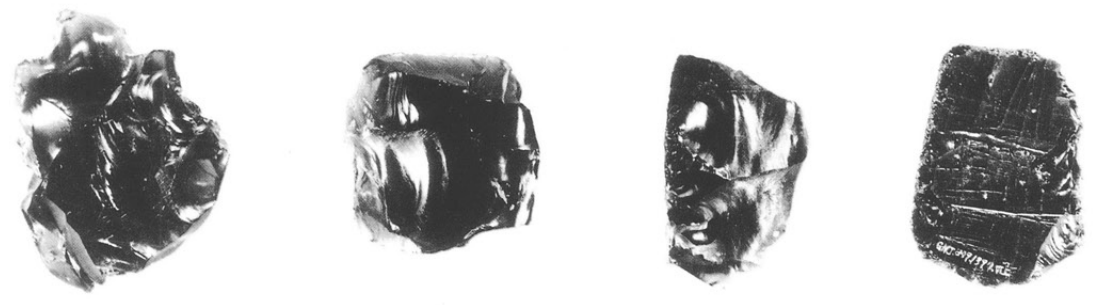
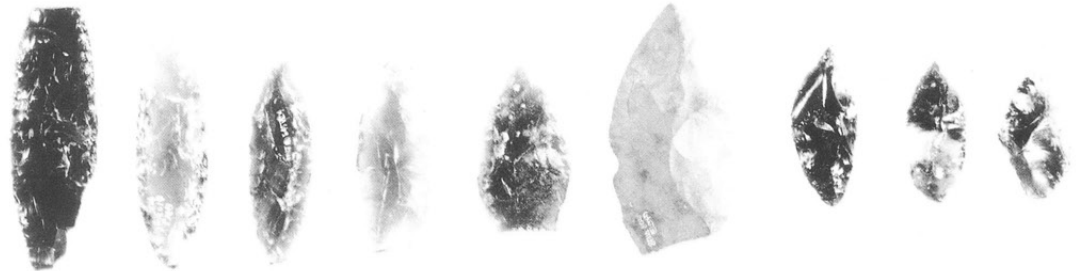
4, 5. 同上

同

4



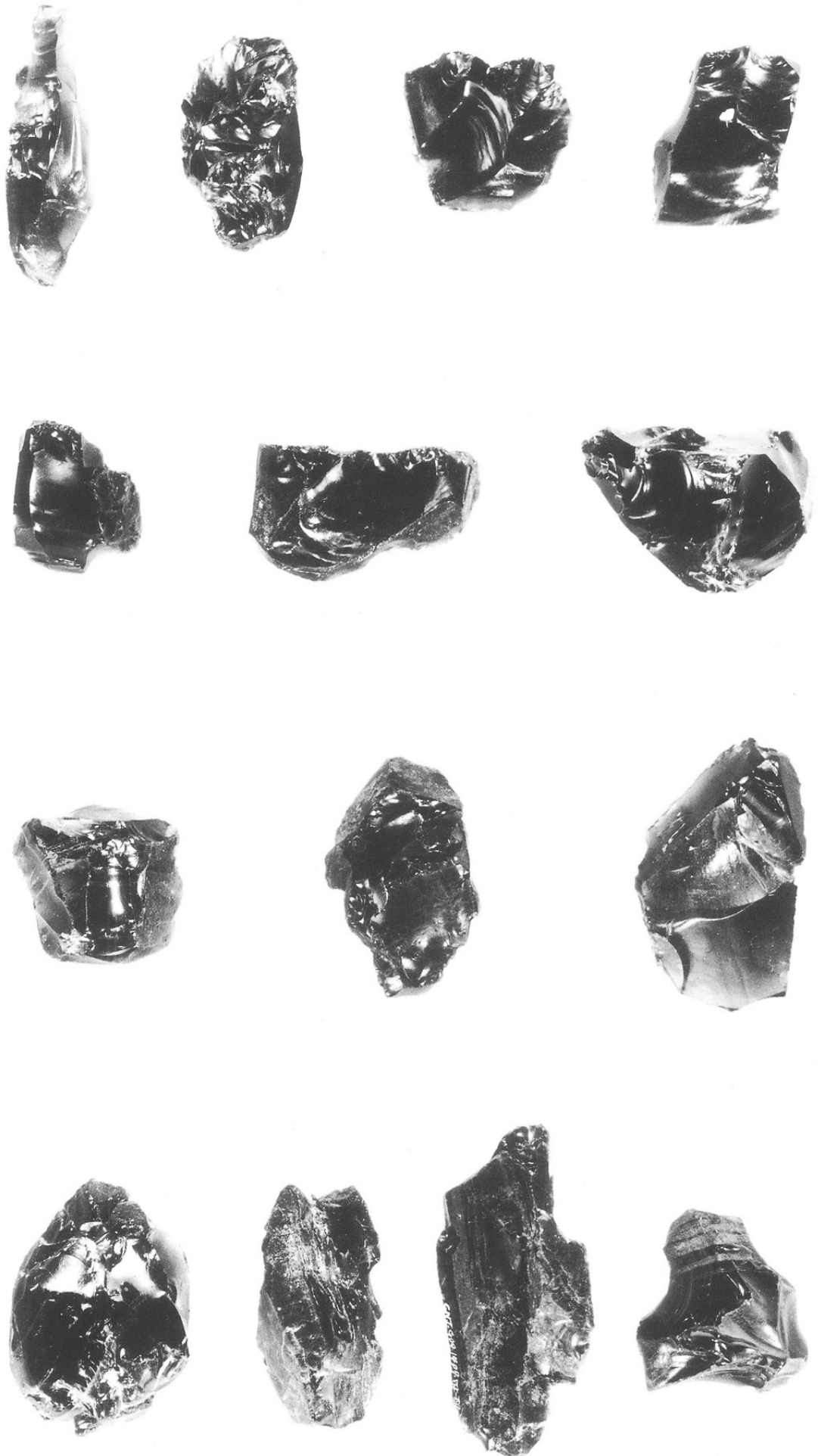
5



1. 2号ブロック群
石器
(2:3)

2. 同上
同

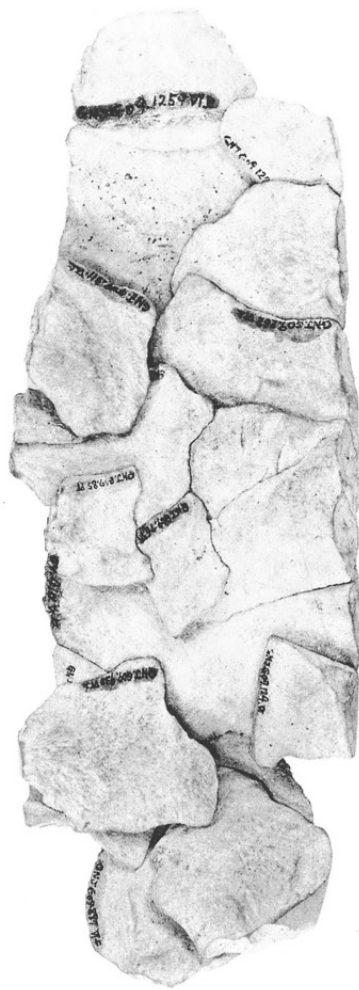
中島B遺跡



1. 2号ブロック群
石器 (2:3)

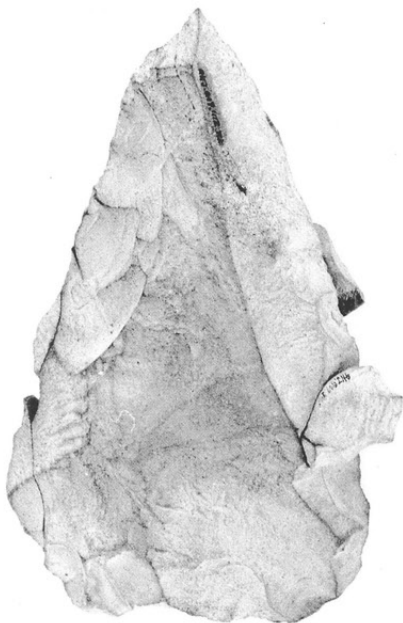


1

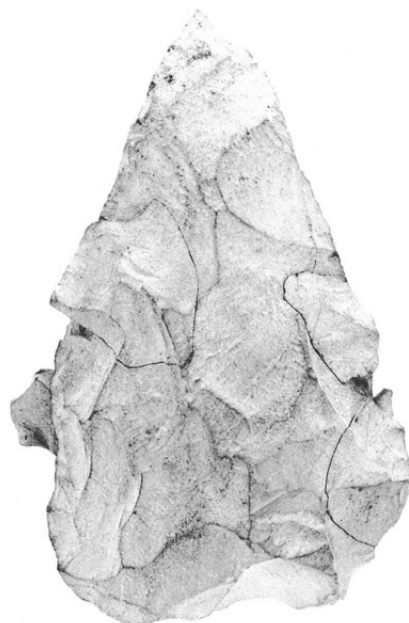


2

1, 2. 2号ブロック群
接合資料
(表・裏)
(2 : 3)



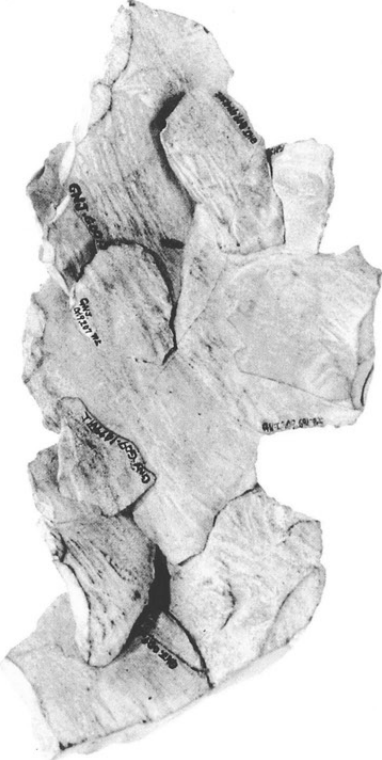
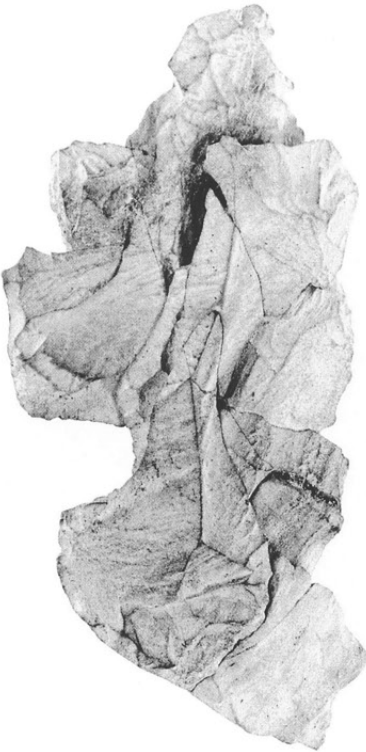
3



4

3, 4. 同上
同

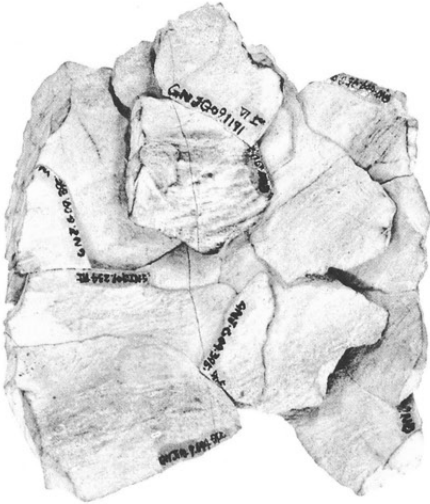
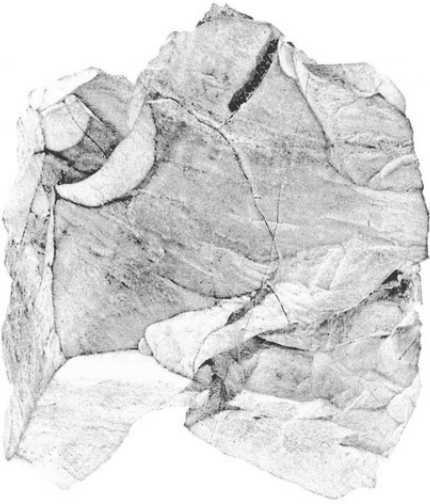
中島B遺跡



1, 2. 2号ブロック群
接合資料
(表・裏)
(2 : 3)

1

2



3, 4. 同上
同

3

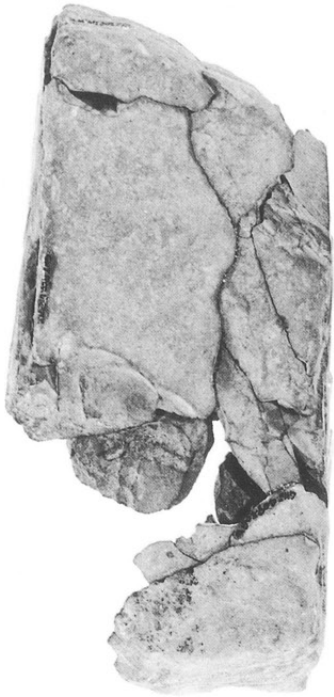
4



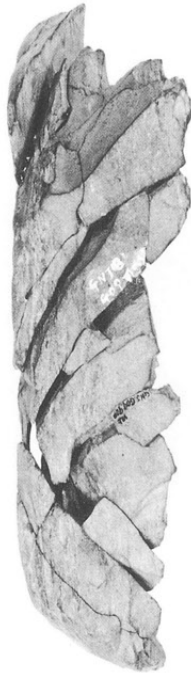
5, 6. 同上
同

5

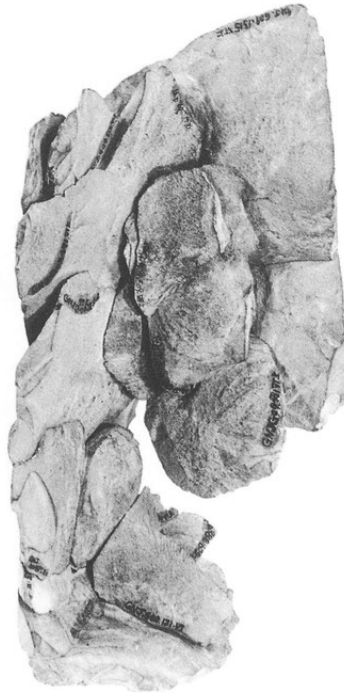
6



1



2



3

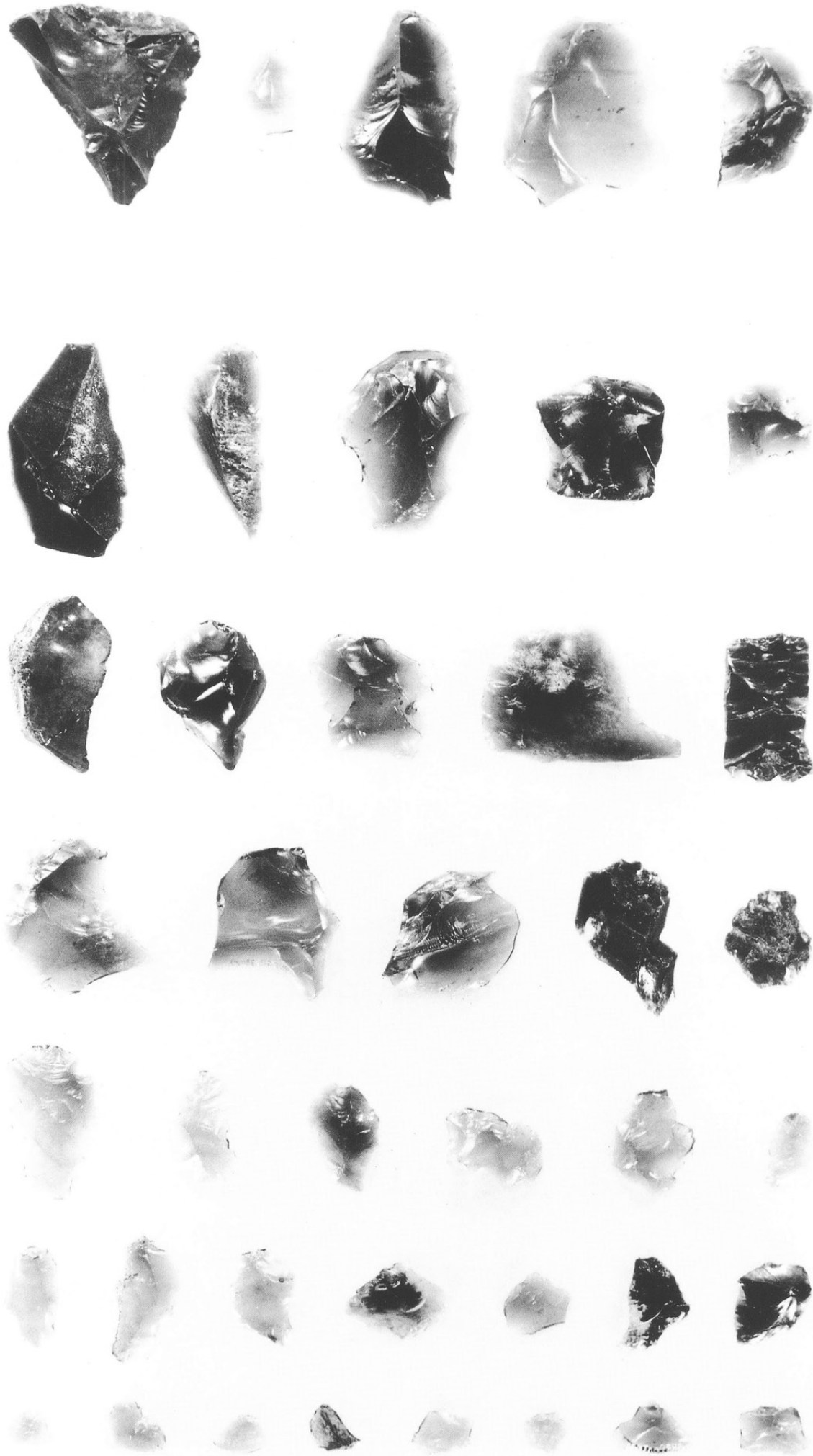
1～3. 2号ブロック群
接合資料
(表・側面
・裏)
(1:3)



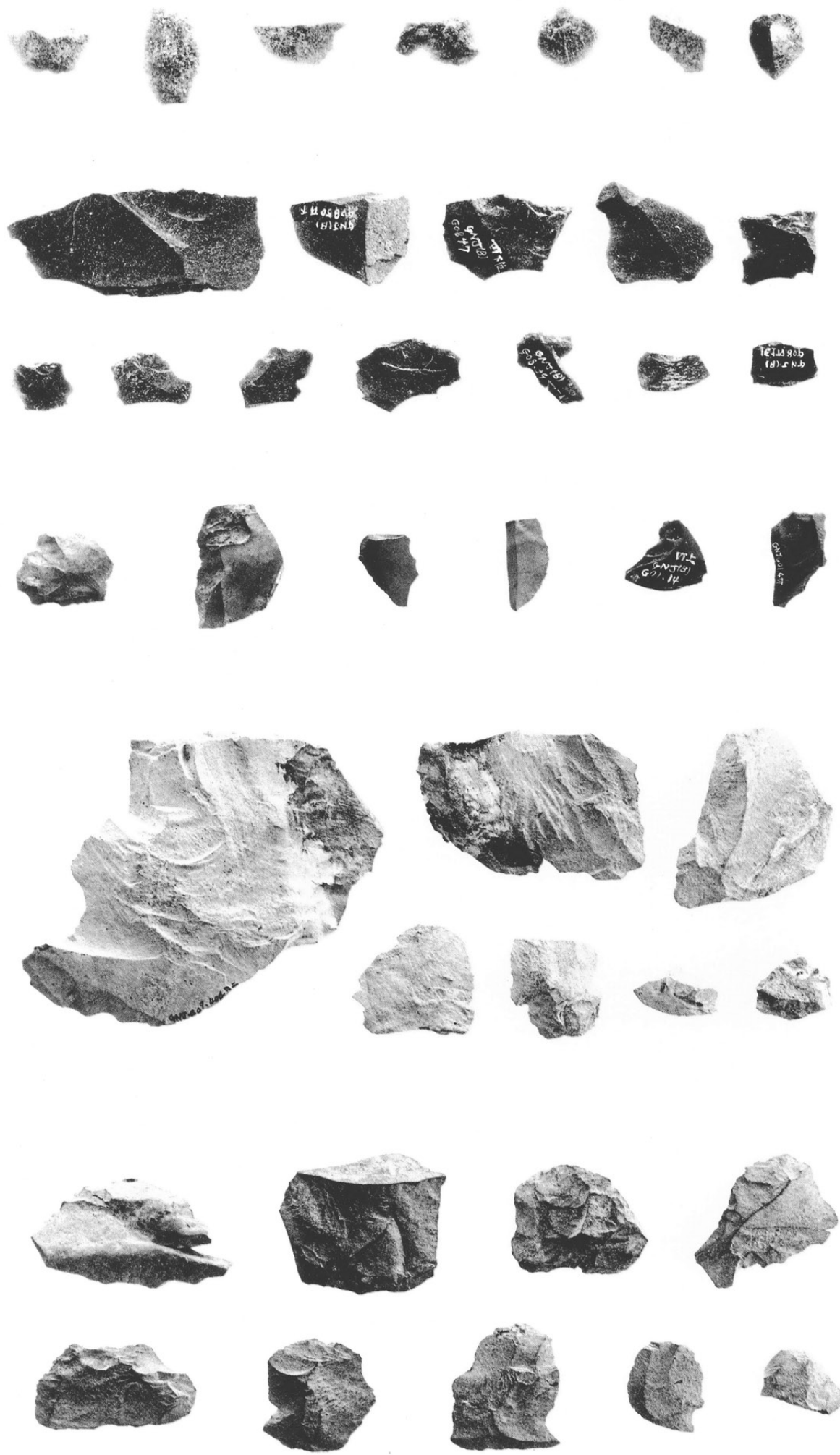
4. 同上
剥片

4 (2:3)

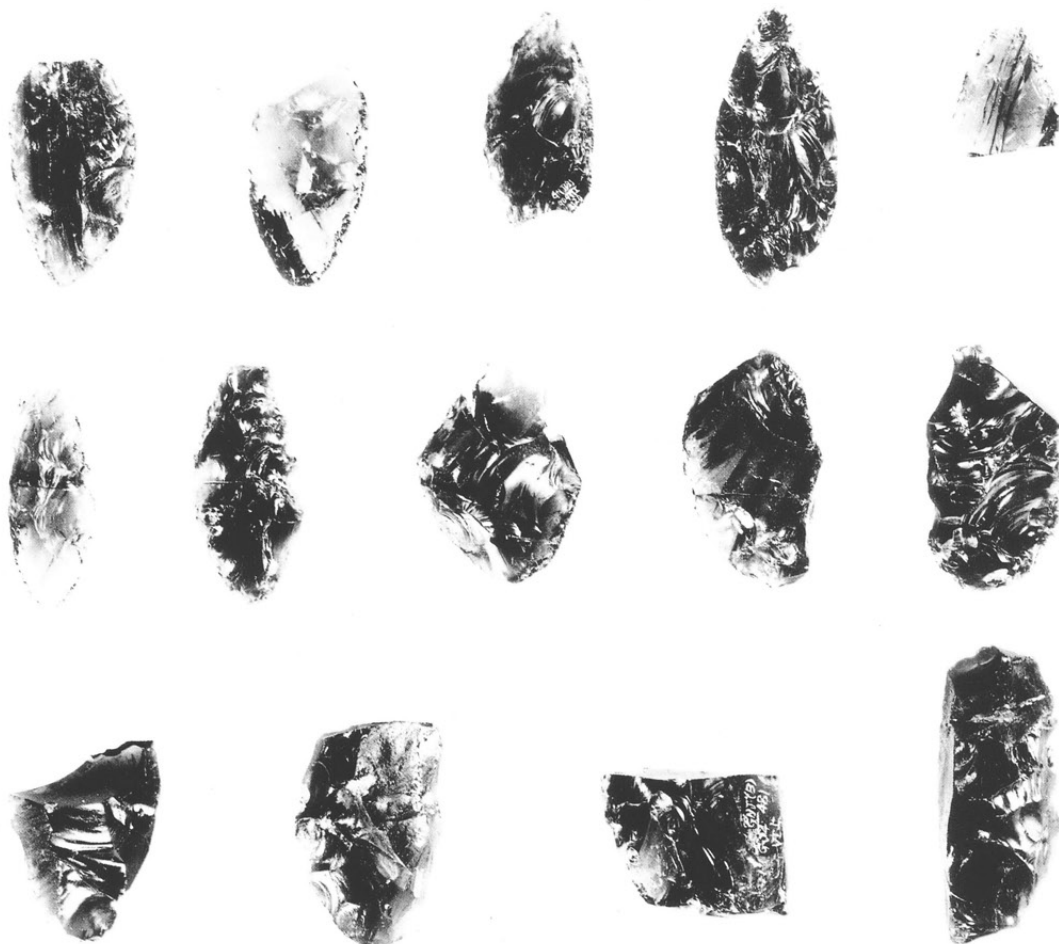
中島B遺跡



1. 2号ブロック群
剥片
(2:3)

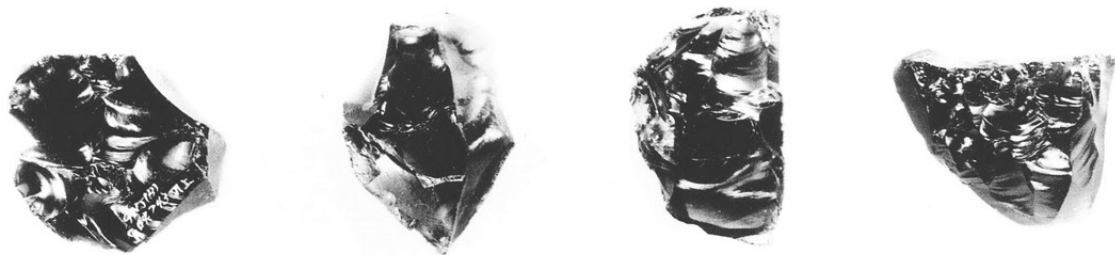


中島B遺跡



1. 3号ブロック
石器
(2:3)

1



2, 3. 同上
同
(2:3)

2

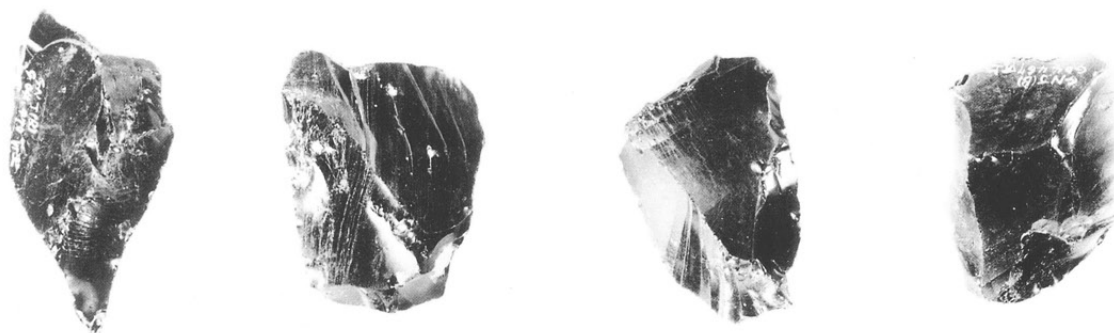
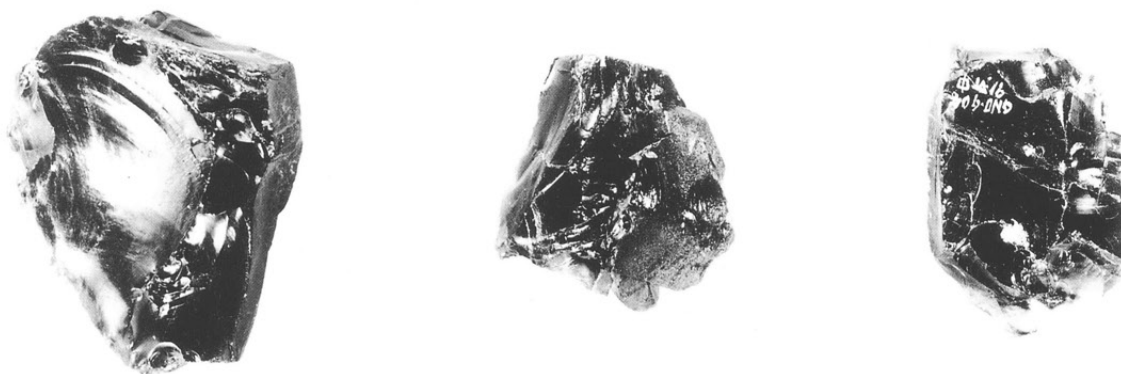


4. 同上
原石

3

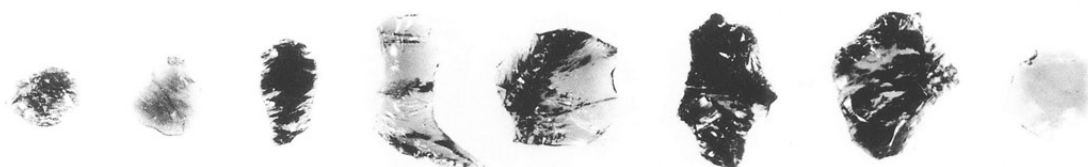
4

中島B遺跡



1. 3号ブロック
原石
(2:3)

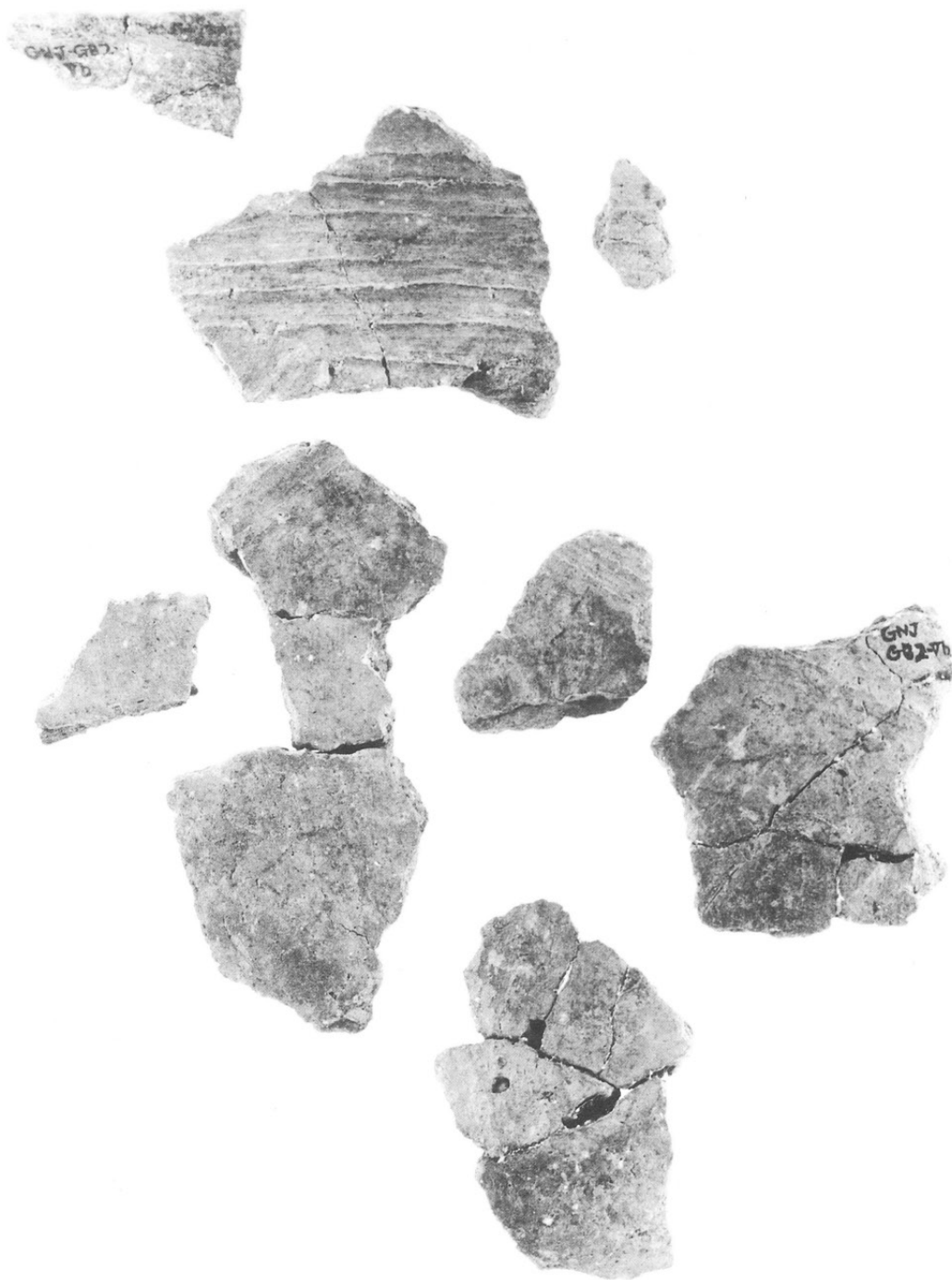
1



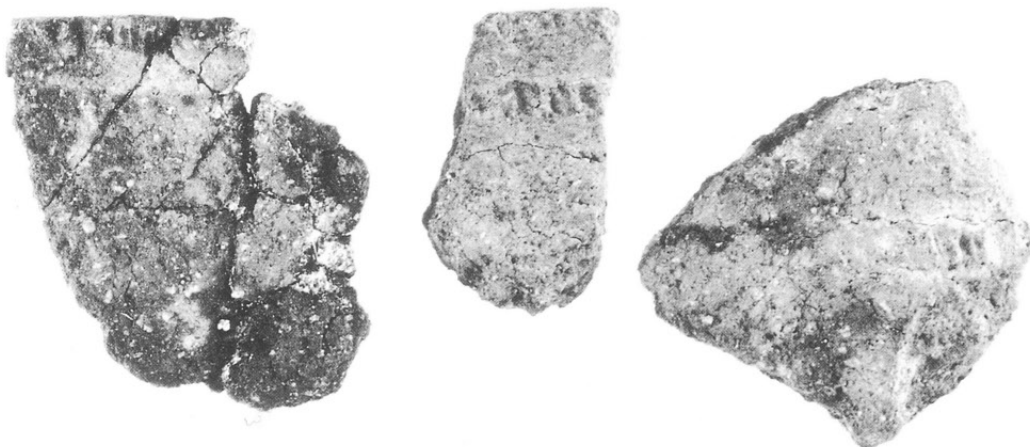
2. 同上
剥片
(2:3)

2

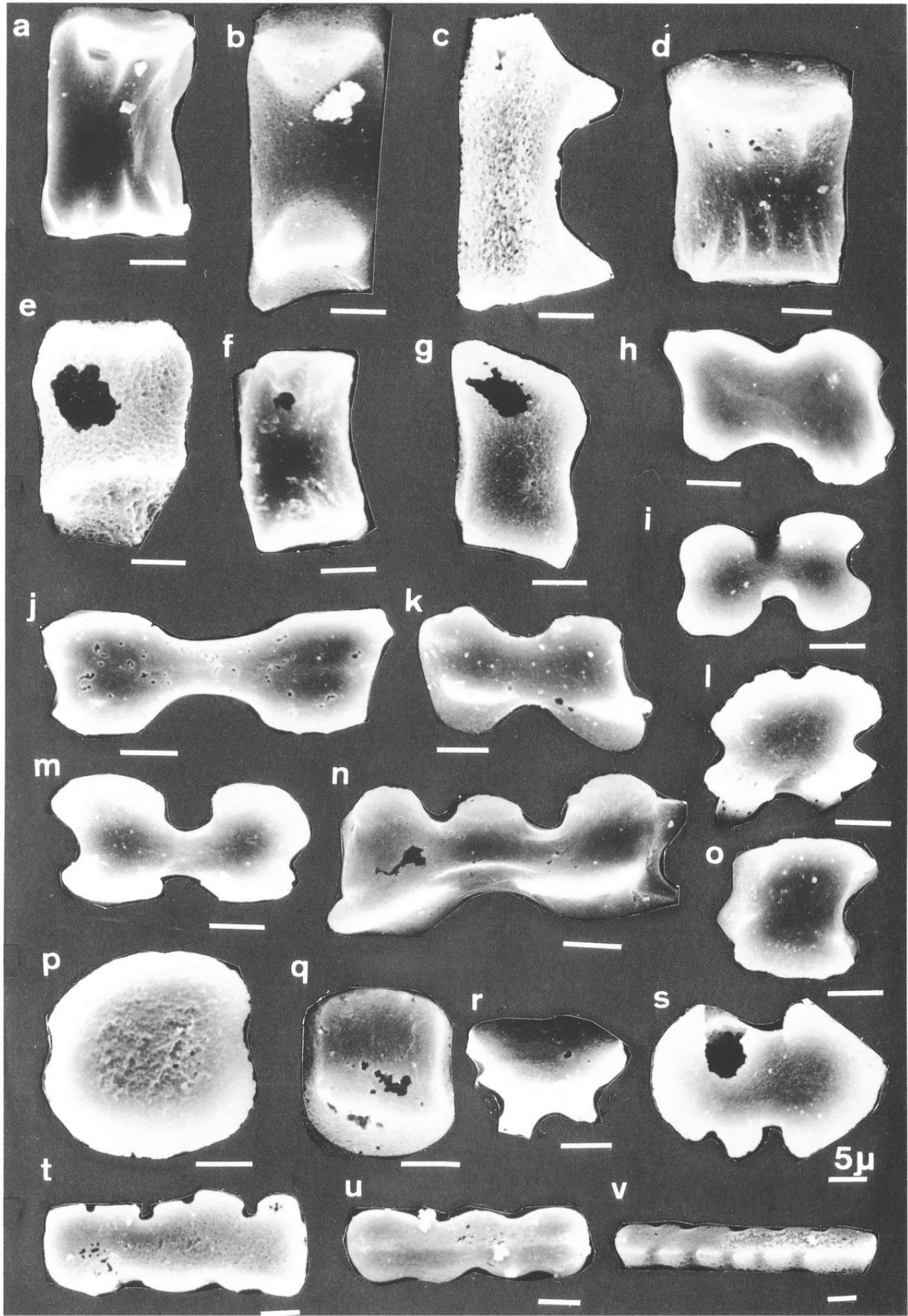
中島B遺跡



細隆起線文土器
(1:1)



3号ブロック
隆起線文土器
(1:1)



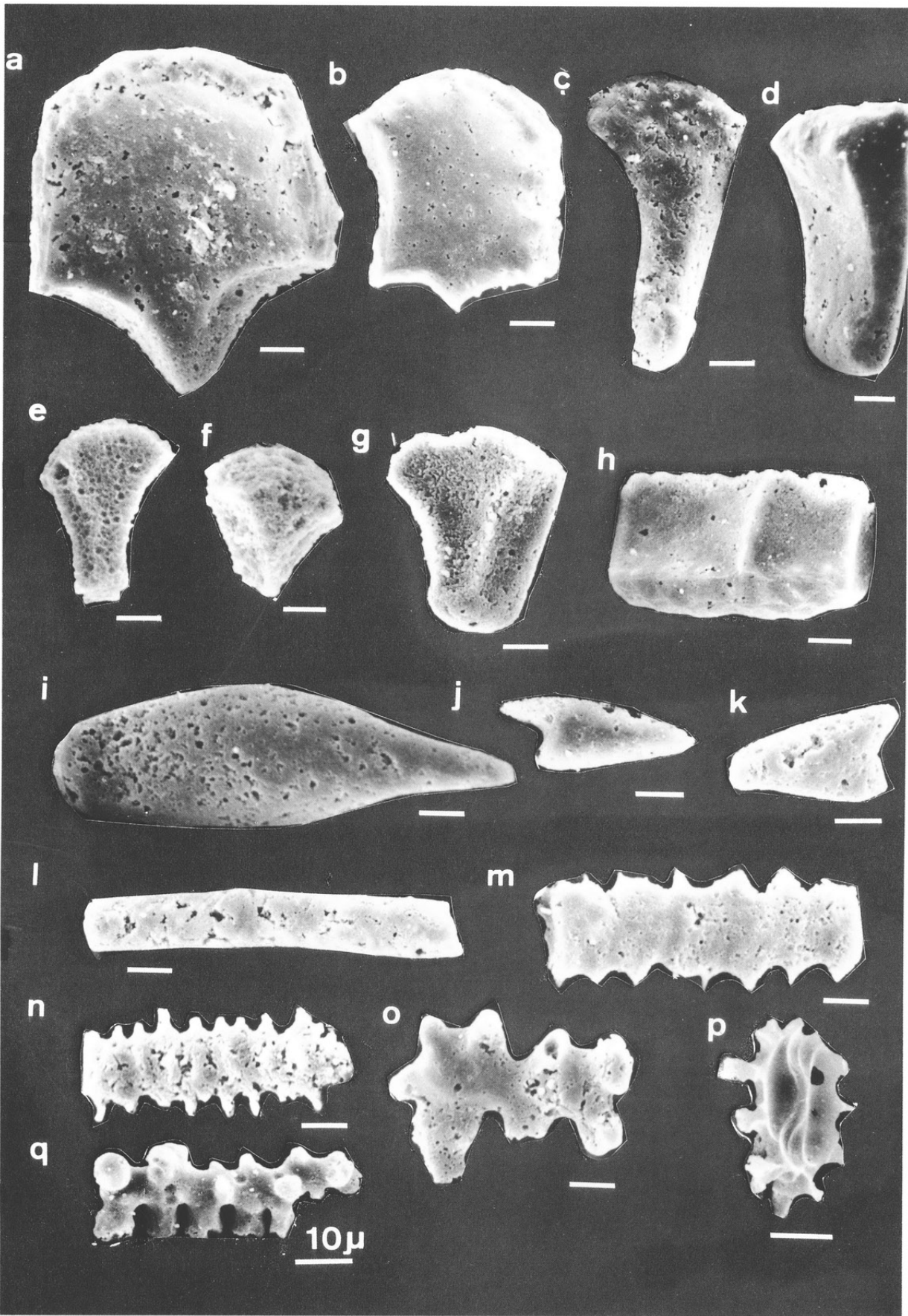
中島B遺跡

植物珪酸体の
走査電顕写真I

タケ型：a～g、キビ型：h～n、ヒゲシバ型：o～q、ウシノケグサ型：s～v、その他：r

Nk-1試料：a、g～j、l～r、v Nk-2試料：c、m Nk-3試料：e、f、s Nk-4試料：d、k、t、u Nk-5試料：b

中島B遺跡



植物珪酸体の
走査電顕写真II

ファン型：a~h、ポイント型：i~k、棒状型：l~n、樹木起源珪酸体：o、末記載珪酸体：p、q Nk-1試料：b、d、i、n、
o、p Nk-2試料：c、g、j Nk-3試料：e、k、m Nk-4試料：a、h、l、q Nk-5試料：f



柳海途遺跡

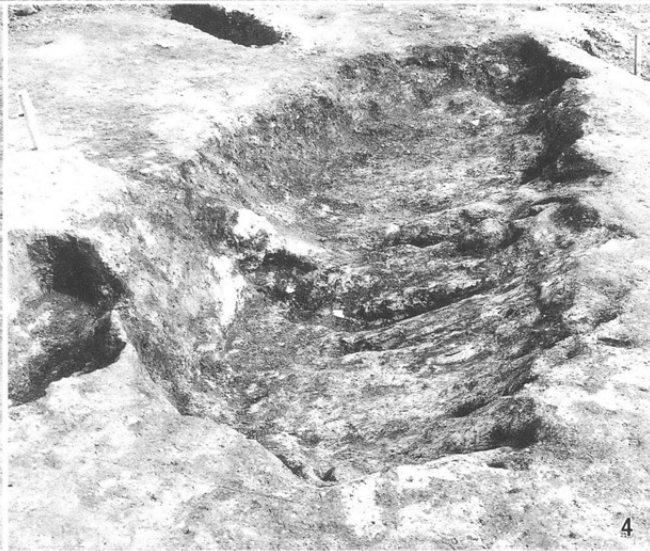
1. 遠景 (東より)



2. 近景 (北より)



3



4

3, 4. 1号土壇



5



6

5, 6. 1号土壇
出土遺物

(財)長野県埋蔵文化財センター発掘調査報告書 1

中央自動車道長野線埋蔵文化財発掘調査報告書 1

—岡谷市内—

大久保B、下り林、西林A、大洞、膳棚A、
膳棚B(白山)、膳棚B、中島A、中島B、柳海途、
写真図版編

昭和62年3月31日発行

発行 日本道路公団名古屋建設局
長野県教育委員会
(財)長野県埋蔵文化財センター

印刷 第一法規出版株式会社

