

(財)長野県埋蔵文化財センター
発掘調査報告書 1

中央自動車道長野線
埋蔵文化財発掘調査報告書 1

—岡谷市内— 大久保B、下り林、西林A、大洞、膳棚A、
膳棚B(白山)、膳棚B、中島A、中島B、柳海途、

写真図版編

日本道路公団名古屋建設局
長野県教育委員会
(財)長野県埋蔵文化財センター

正 誤 表

本文編

頁	行	誤	正
13	6	4. 石匙 ┌ 横型 └ 縦型	4. 石匙 ┌ 横形 └ 縦形
48	14	もつものと(A)と、	もつもの(A)と、
50	15	[戸沢ほか 1951]	[戸沢 1951]
54	36	[神奈川考古同人会 1983]	[埼玉考古学会 1986]
57	36	摩耗	磨耗
65	35	147、155 は	147 ~ 155は
76	3	(図40)を削除	
	24	神奈川考古同人会1938	神奈川考古同人会1983
	26	『古代探叢』	『古代探叢』
135	8	151 と 182は	151 ~ 182 は
	23	200 ~ 206 は	200 ~ 207 は
153	4	[土壌]	[土壌]
190	11	そして、fはV字状に	そして、dはV字状に
279	13	(IV a層以下)	(IV c層以下)
292	17	ブロックは5ヶ所に	ブロックは5ヶ所に
351	30	「鶴が島台式土器細分への覚書」	「鶴が島台式土器細分への覚書」
	35	『歴史手帳』	『歴史手帖』
379	18	北東~南西	北西~南東
	19	北東部に	北西部に
384	13	個別別資料NO.5	個別別資料NO.7
407	32	砂岩製の	粘板岩製の
416	39	211は	235は
417	15	N45° Eに	N45° Wに
434	23	目的とし剥片の	目的とした剥片の
436	8	廃棄の場	遺棄の場

- ・ 7頁 表2 昭和59年度監事福沢正を福沢注とする。
- ・ 18頁表 4 ローム層、小坂田ロームPm-3、Pm-iをPm-III、Pm-Iとする。
- ・ 76頁25行~26行の間 埼玉考古学会1986『埼玉考古-埼玉考古学会30周年記念シンポジウム資料』を追加する。
- ・ 76頁36行~37行の間 福島邦男1982『金塚遺跡』望月町教育委員会を追加する。
- ・ 156頁図110 I-1-2の説明 6番目 d:瓦状押引文をf:瓦状押引文とする。
I-2の説明 4,5番目 c:縄文+縦位、d:羽状をd:縄文+縦位、e:羽状とする。
- ・ 371頁表40 2M号ブロック、個別別資料NO.5を7とする。
- ・ 423頁図 293のキャプション 遺跡配置図を遺構配置図とする。

写真図版編

P.L.86		7~9、同上	7~9、弥生時代
--------	--	--------	----------

(財)長野県埋蔵文化財センター
発掘調査報告書 1

中央自動車道長野線
埋蔵文化財発掘調査報告書 1

—岡谷市内— 大久保B、下り林、西林A、大洞、膳棚A、
膳棚B(白山)、膳棚B、中島A、中島B、柳海途、

写真図版編

日本道路公団名古屋建設局
長野県教育委員会
(財)長野県埋蔵文化財センター

写真図版(P L)

- 凡例
- ・撮影には、主としてマミヤRB6×7を用いた。
 - ・遺物の写真は特に注記のない場合は、以下の縮尺による。
- | | |
|------------|------|
| 土器、土器片 | 約1：3 |
| 石鏃等小形の石器 | 約2：3 |
| 打製石斧等大形の石器 | 約1：3 |

写真図版（P L）目次

- P L 1 調査遺跡周辺
- P L 2 大久保B遺跡遠景・近景
- P L 3 大久保B遺跡1号墳墓
- P L 4 大久保B遺跡1号墳墓
- P L 5 大久保B遺跡1号墳墓
- P L 6 大久保B遺跡1号墳墓
- P L 7 大久保B遺跡2号墳墓
- P L 8 大久保B遺跡2号墳墓
- P L 9 大久保B遺跡2号墳墓
- P L 10 大久保B遺跡2号墳墓
- P L 11 大久保B遺跡2号墳墓
- P L 12 大久保B遺跡2号墳墓、瑞雲双鸞八花鏡
- P L 13 下り林遺跡近景・全景
- P L 14 下り林遺跡縄文時代の土器
- P L 15 下り林遺跡縄文時代の土器
- P L 16 下り林遺跡縄文時代、弥生時代の土器
- P L 17 下り林遺跡縄文時代の石器
- P L 18 西林A遺跡第1地点近景、1号住居址、第2地点近景
- P L 19 西林A遺跡遺構出土遺物
- P L 20 西林A遺跡縄文時代の土器
- P L 21 西林A遺跡縄文時代の土器
- P L 22 西林A遺跡縄文時代の土器
- P L 23 西林A遺跡縄文時代の石器
- P L 24 西林A遺跡弥生時代の土器
- P L 25 大洞遺跡遠景・近景
- P L 26 大洞遺跡発掘状況
- P L 27 大洞遺跡1号住居址、2号住居址
- P L 28 大洞遺跡3号住居址、土壙
- P L 29 大洞遺跡集石炉、土壙
- P L 30 大洞遺跡ブロック、1号石組墓
- P L 31 大洞遺跡1号住居址出土遺物
- P L 32 大洞遺跡2号住居址出土土器
- P L 33 大洞遺跡2号住居址及び3号住居址出土土器
- P L 34 大洞遺跡2号住居址及び3号住居址出土遺物
- P L 35 大洞遺跡土壙・集石炉出土土器
- P L 36 大洞遺跡3号住居址及び土壙・集石炉出土石器
- P L 37 大洞遺跡ブロック出土遺物
- P L 38 大洞遺跡遺構外出土土器
- P L 39 大洞遺跡遺構外出土土器
- P L 40 大洞遺跡遺構外出土土器
- P L 41 大洞遺跡土器の展開写真
- P L 42 大洞遺跡遺構外出土土器
- P L 43 大洞遺跡遺構外出土土器
- P L 44 大洞遺跡遺構外出土土器
- P L 45 大洞遺跡遺構外出土土器
- P L 46 大洞遺跡遺構外出土土器
- P L 47 大洞遺跡遺構外出土土器
- P L 48 大洞遺跡遺構外出土土器
- P L 49 大洞遺跡遺構外出土土器
- P L 50 大洞遺跡遺構外出土石器
- P L 51 大洞遺跡遺構外出土石器
- P L 52 大洞遺跡遺構外出土石器
- P L 53 大洞遺跡遺構外出土石器
- P L 54 大洞遺跡遺構外出土石器
- P L 55 大洞遺跡遺構外出土石器・石製品
- P L 56 膳棚A遺跡遠景・近景・出土遺物
- P L 57 膳棚B（白山）遺跡遠景・近景、1号住居址
- P L 58 膳棚B（白山）遺跡1号住居址、1号石組墓
- P L 59 膳棚B（白山）遺跡1号石組墓
- P L 60 膳棚B（白山）遺跡1号住居址出土遺物、縄文時代の遺物
- P L 61 膳棚B遺跡遠景・近景
- P L 62 膳棚B遺跡1号住居址、土壙
- P L 63 膳棚B遺跡1号集石址、1号河川址、水田址
- P L 64 膳棚B遺跡1号住居址及び土壙出土遺物
- P L 65 膳棚B遺跡集石址・ブロック等出土土器
- P L 66 膳棚B遺跡縄文時代早期末の土器
- P L 67 膳棚B遺跡1号集石址及びブロック出土石器
- P L 68 膳棚B遺跡遺構外出土石器
- P L 69 膳棚B遺跡遺構外出土石器、木簡
- P L 70 中島A遺跡遠景・近景
- P L 71 中島A遺跡断層・層序
- P L 72 中島A遺跡全景
- P L 73 中島A遺跡K・L地区IV層中の材
- P L 74 中島A遺跡材の加工痕、2・3号祭祀遺構等
- P L 75 中島A遺跡単独出土土器、1号祭祀遺構
- P L 76 中島A遺跡ブロック等
- P L 77 中島A遺跡K・L地区全景
- P L 78 中島A遺跡縄文時代早期～晩期の土器
- P L 79 中島A遺跡縄文時代晩期末葉前後の土器
- P L 80 中島A遺跡縄文時代晩期末葉前後の土器
- P L 81 中島A遺跡縄文時代晩期末葉前後の土器
- P L 82 中島A遺跡縄文時代晩期末葉前後の土器
- P L 83 中島A遺跡2号ブロックの石器

- PL84 中島A遺跡縄文時代石器
- PL85 中島A遺跡打製石斧接合資料
- PL86 中島A遺跡縄文時代土製品・石製品、弥生時代の遺物
- PL87 中島A遺跡木製品
- PL88 中島A遺跡木製品、種子
- PL89 中島B遺跡遠景・近景、土壌
- PL90 中島B遺跡2号ブロック群
- PL91 中島B遺跡全景
- PL92 中島B遺跡1号ブロック群、31号土壌等
- PL93 中島B遺跡1号ブロック群出土石器及び接合資料
- PL94 中島B遺跡2号ブロック群石器
- PL95 中島B遺跡2号ブロック群石器
- PL96 中島B遺跡2号ブロック群接合資料
- PL97 中島B遺跡2号ブロック群接合資料
- PL98 中島B遺跡2号ブロック群接合資料及び剥片
- PL99 中島B遺跡2号ブロック群剥片
- PL100 中島B遺跡2号ブロック群剥片
- PL101 中島B遺跡3号ブロック遺物
- PL102 中島B遺跡3号ブロック遺物
- PL103 中島B遺跡隆起線文土器群
- PL104 中島B遺跡植物珪酸体の走査電顕写真1
- PL105 中島B遺跡植物珪酸体の走査電顕写真2
- PL106 柳海途遺跡遠景・近景、1号土壌及び出土遺物

調査遺跡周辺





大久保B遺跡

1 1. 遠景(南より)



2 2. 近景(東より)



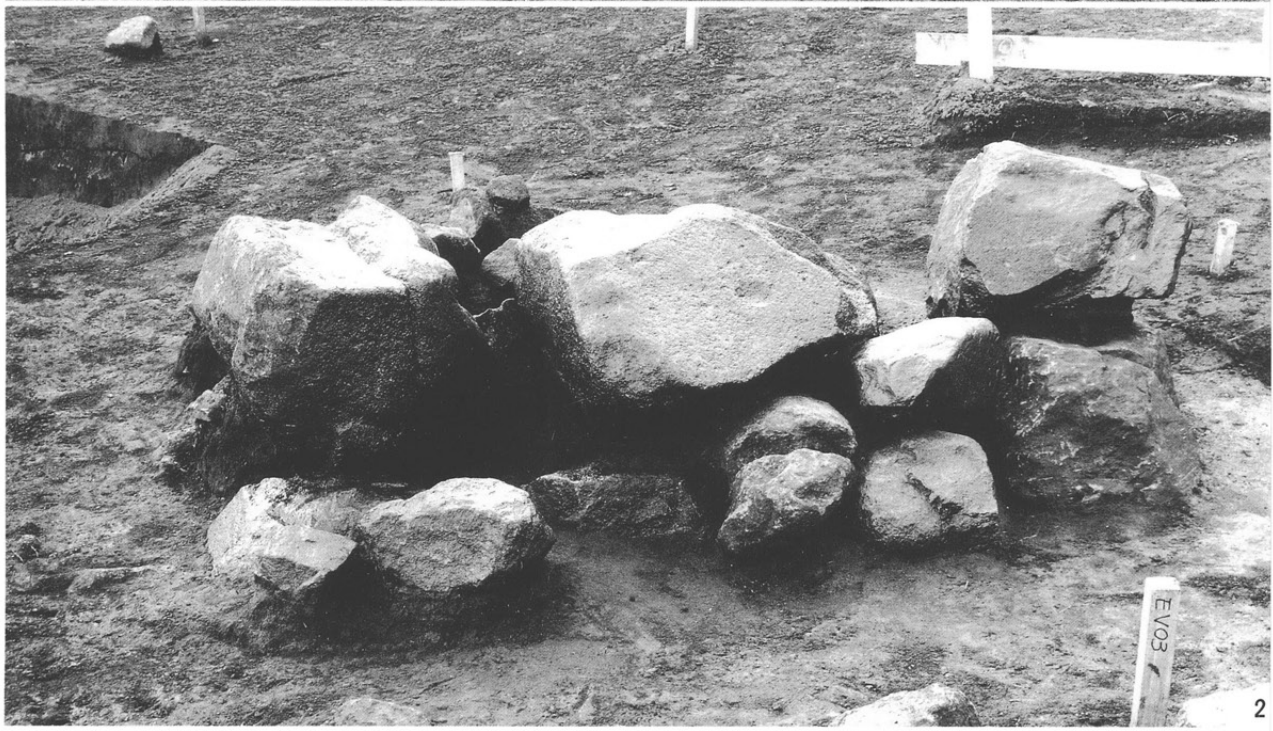
3 3. 同上(東より)

大久保B遺跡

1. 1号墳墓検出
(北より)



2. 同上(東より)



3. 同上(西より)



大久保B遺跡



1. 1号墳墓(北より)



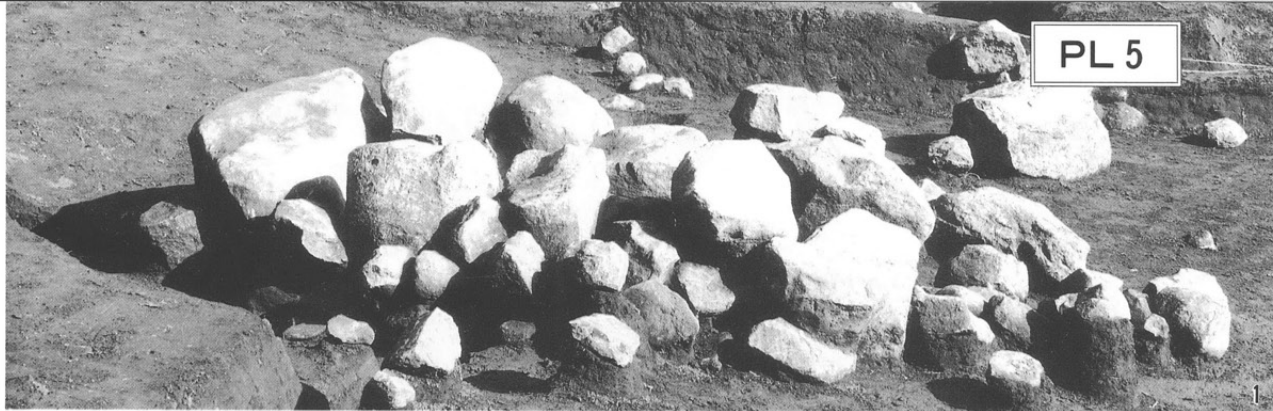
2. 同上(南より)



3. 同上(東より)

大久保B遺跡

1. 1号墳墓
(西より)



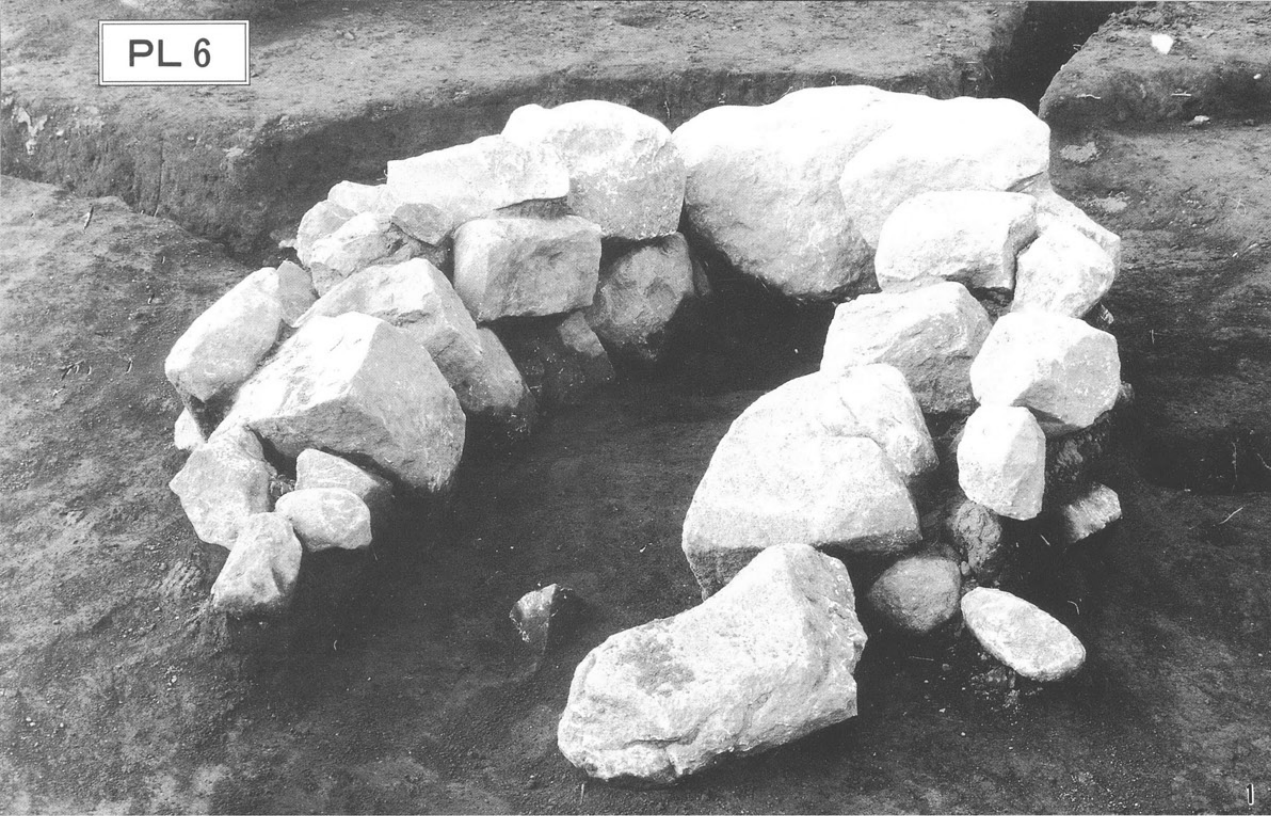
2. 同上(西より)



3. 同上(東より)



大久保B遺跡



1. 1号墳墓
(南東より)



2. 同上(南西より)



3. 1号墳墓掘り方
(南東より)

大久保B遺跡

1. 2号墳墓検出
(北西より)



2. 2号墳墓
(南より)



3. 同上(南より)



1

2

3

大久保B遺跡



1. 2号墳墓
(北西より)



2. 同上(西より)



3. 同上(東より)

大久保B遺跡

1. 2号墳墓
(南より)



2. 同上(西より)



3. 同上(東より)



PL10

大久保B遺跡



1. 2号墳墓
(北より)



2. 同上(東より)

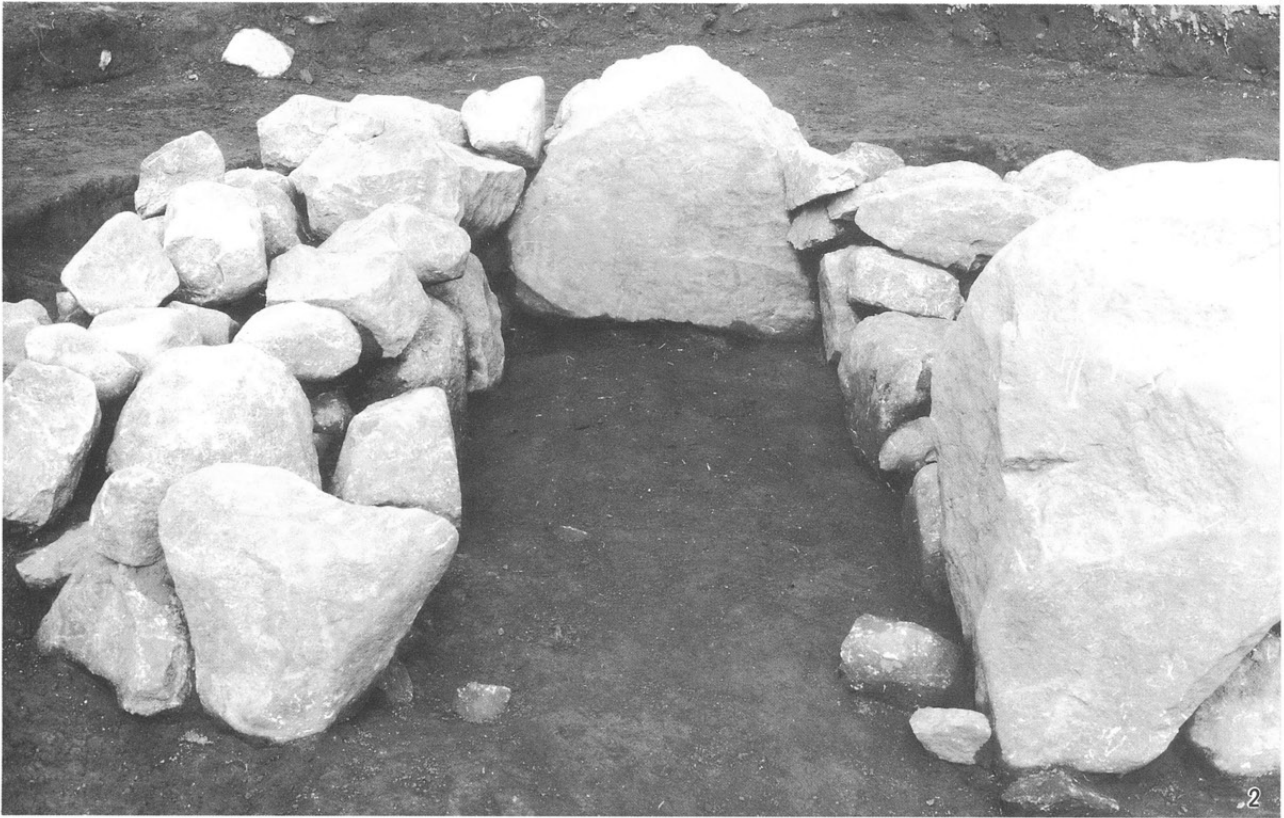
大久保B遺跡

1. 2号墳墓

(北より)



2. 同上(南より)



3. 同上(西より)





大久保B遺跡

1. 2号墳墓掘り方
(南東より)



2, 3. 瑞雲双鸞八花鏡
保存処理前



4, 5. 同上
保存処理後

4

5

下り林遺跡

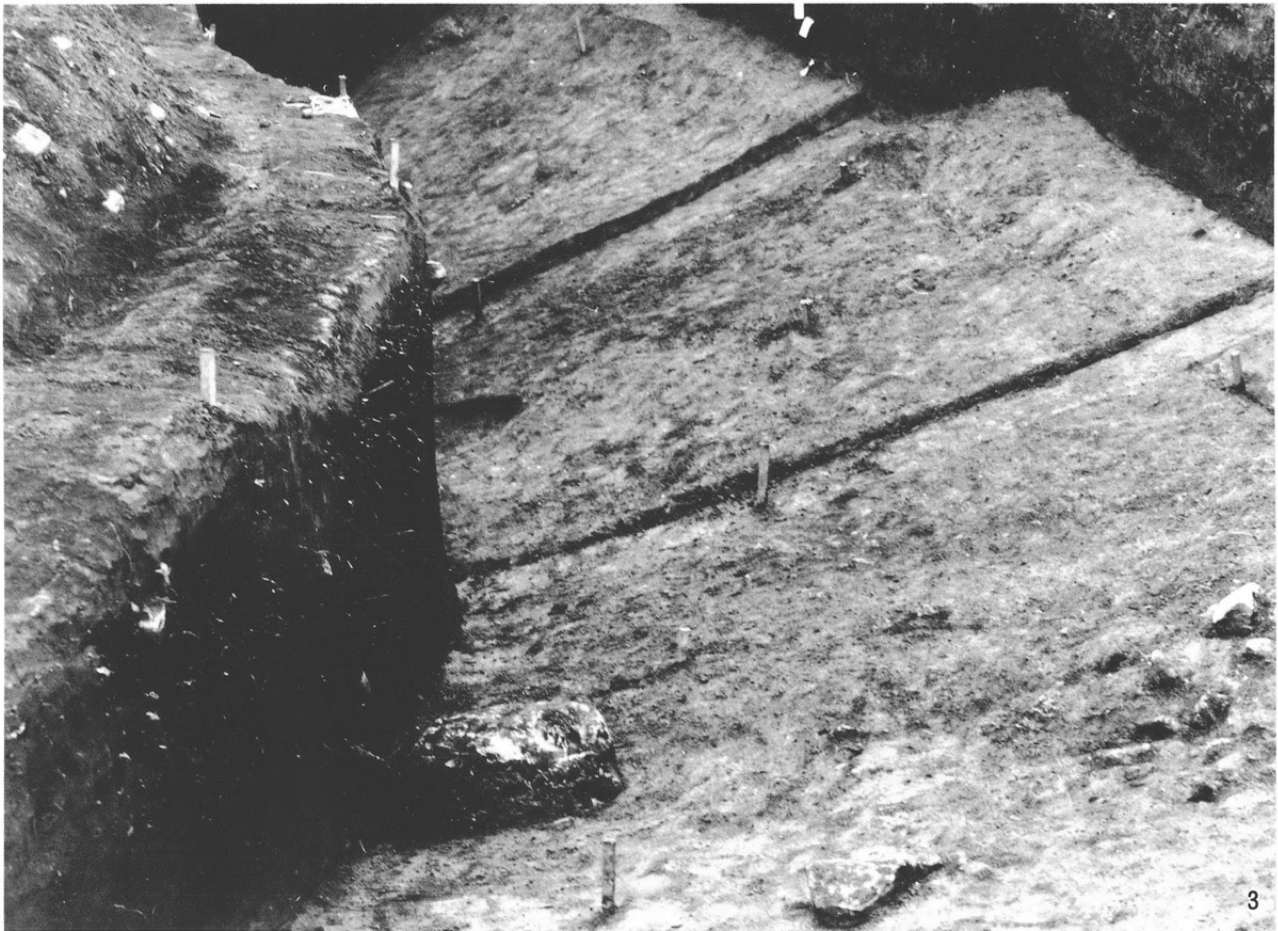
1. 近景(北より)



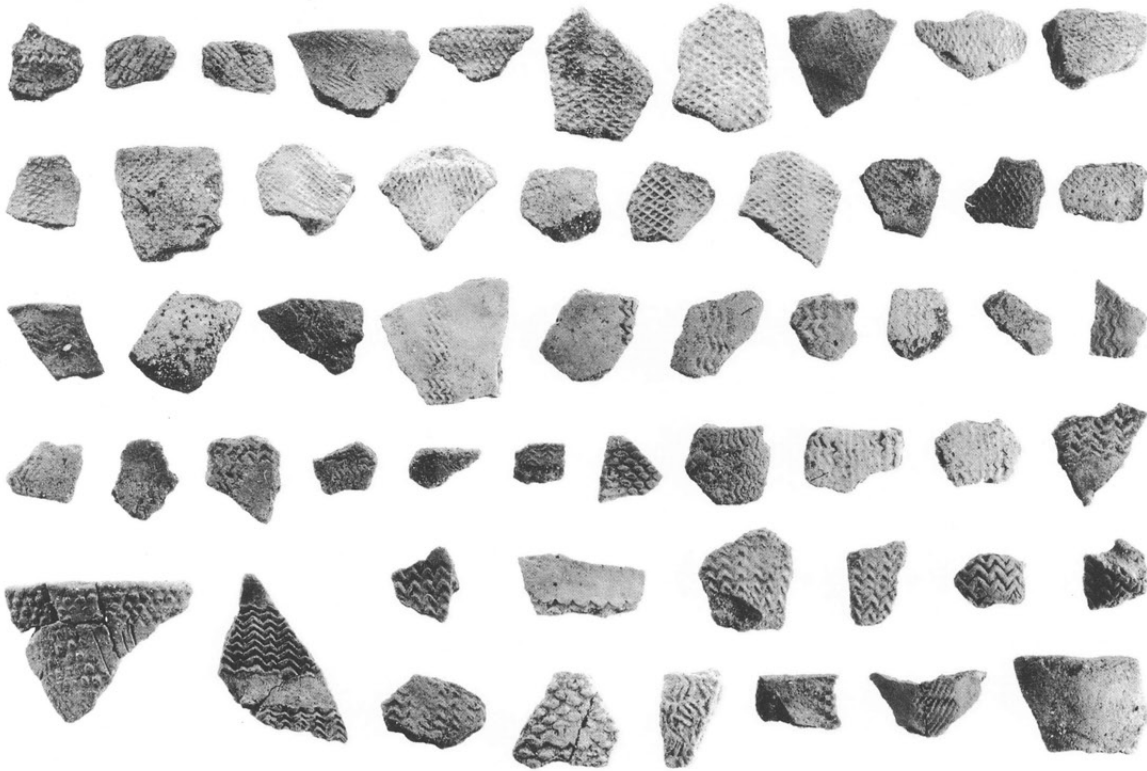
2. 同上(南より)



3. 全景(北より)

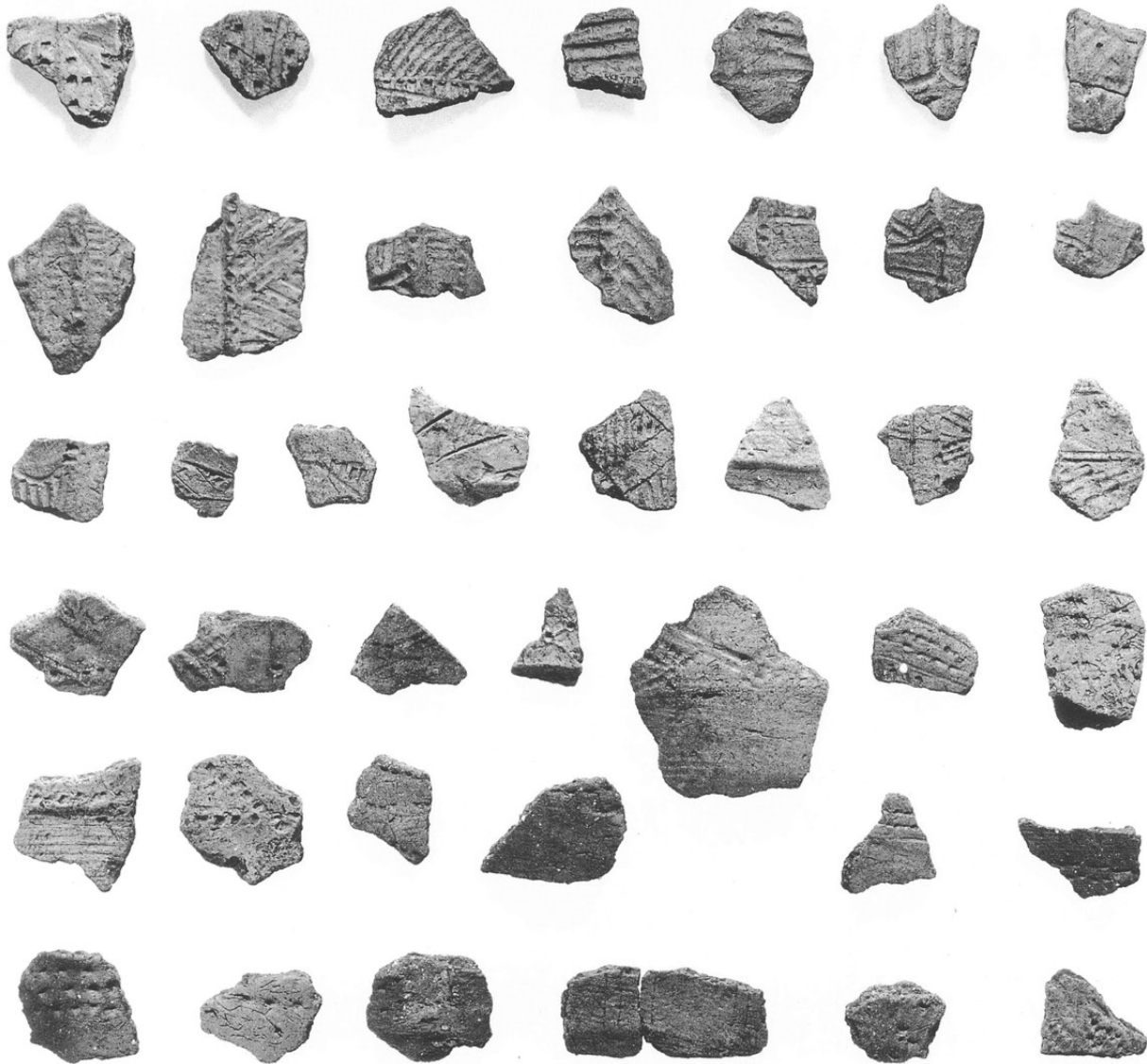


下り林遺跡



1. 縄文時代
草創期～早期
の土器

1



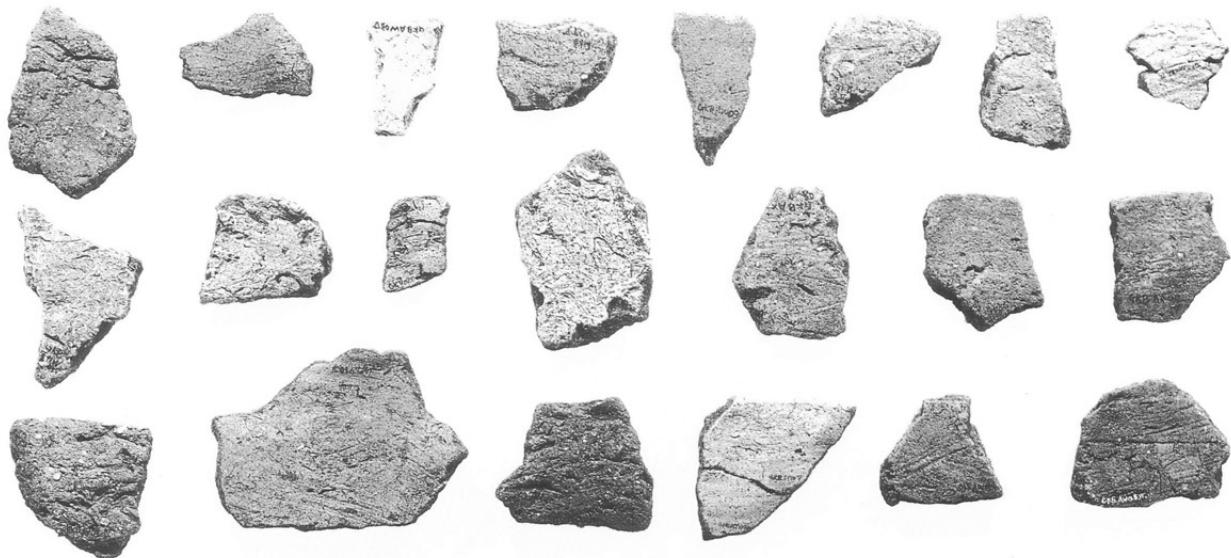
2. 同上
早期末～前期初頭
の土器 1

2

下り林遺跡



1. 縄文時代
 早期末～前期初頭
 の土器 2 (表)



1

2. 同上
 同 2 (裏)



2

3. 同上
 同 3 (表)



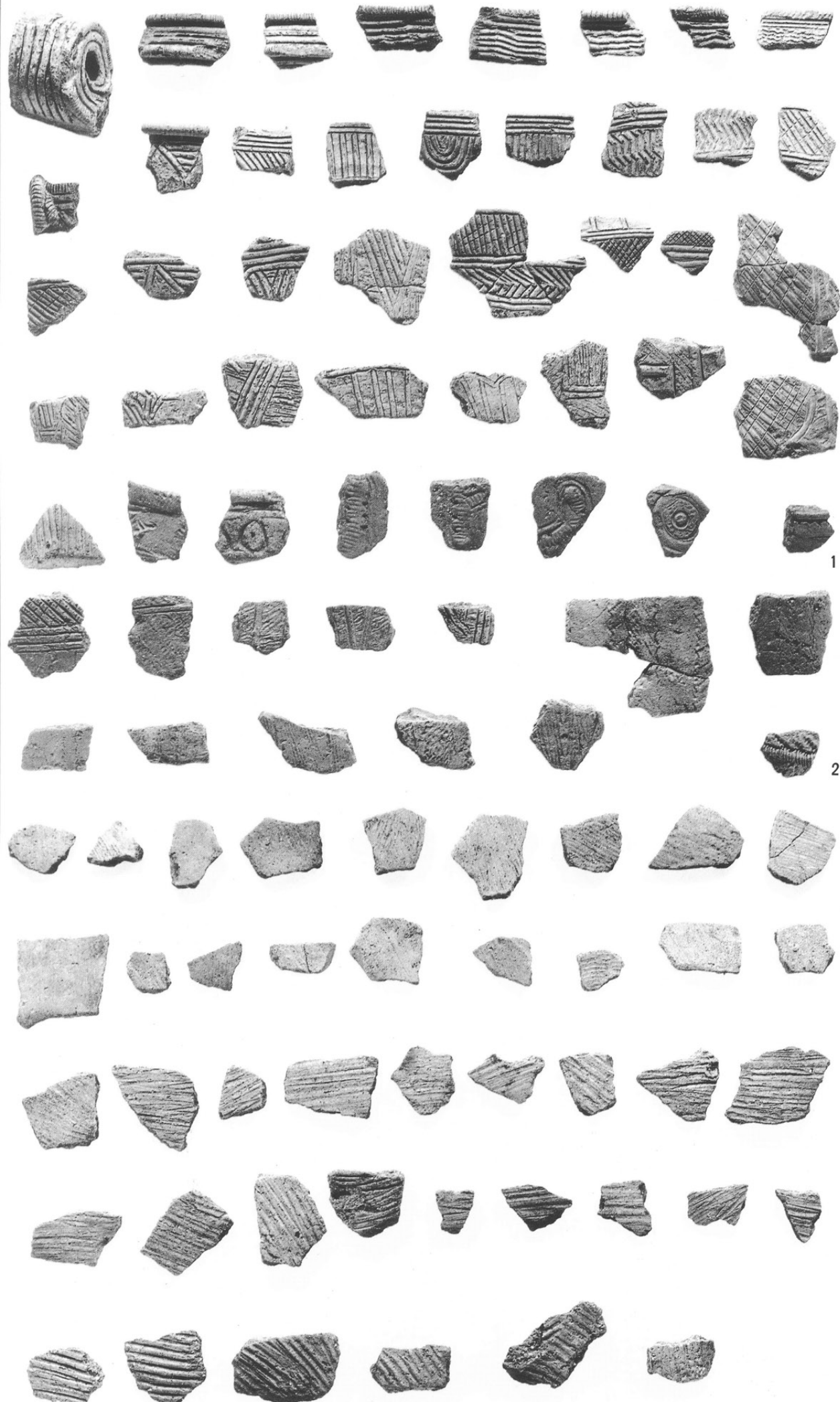
3

4. 同上
 同 3 (裏)



4

下り林遺跡



1. 縄文時代
前期末～中期初頭
の土器 1

1

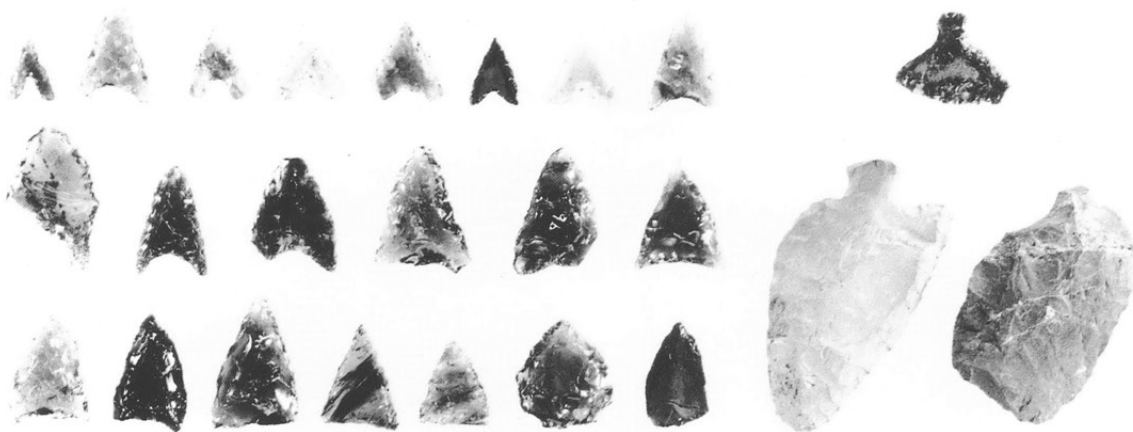
2. 同上
同 2

2

3. 弥生時代
前～中期の土器

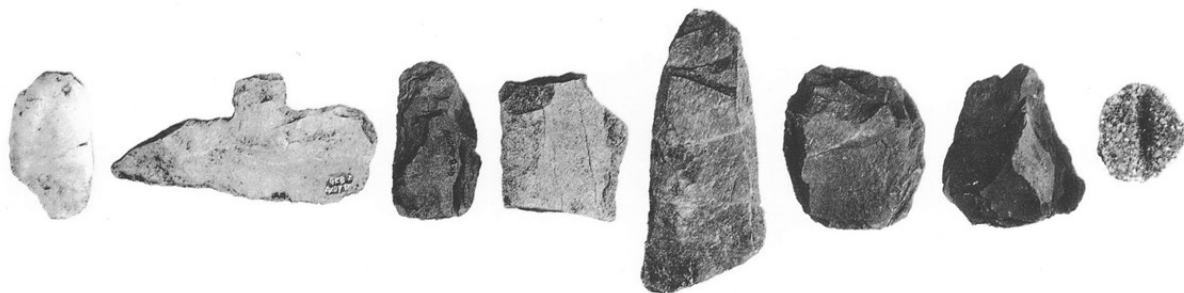
3

下り林遺跡



1. 縄文時代
石器 1

1



2. 同上
同 2

2



3. 同上
同 3

3

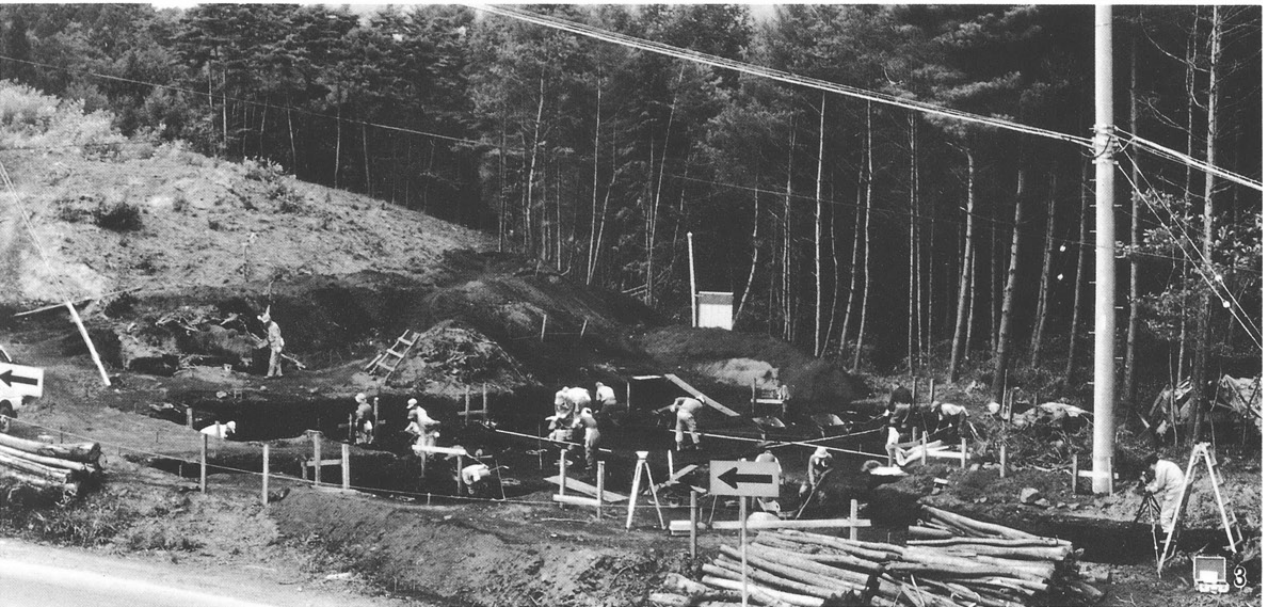


西林A遺跡

1. 第1地点近景
(北西より)

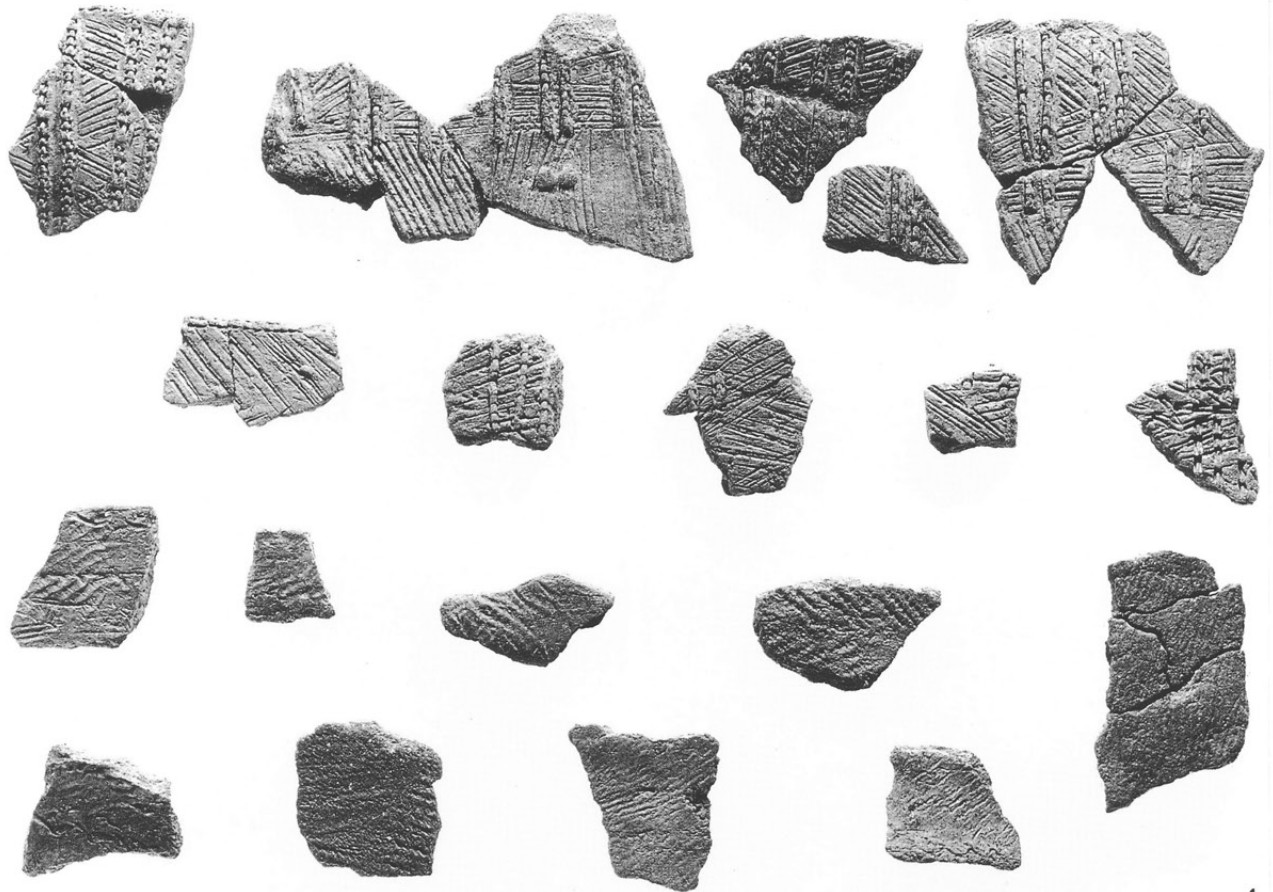


2. 1号住居址



3. 第2地点近景
(東より)

西林A遺跡



1. 1号住居址
出土土器

1



2. 同上
出土石片

3. 14号土壙
出土石核

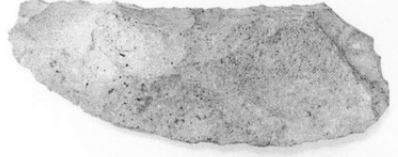
2

3



4. 1号住居址
出土石器

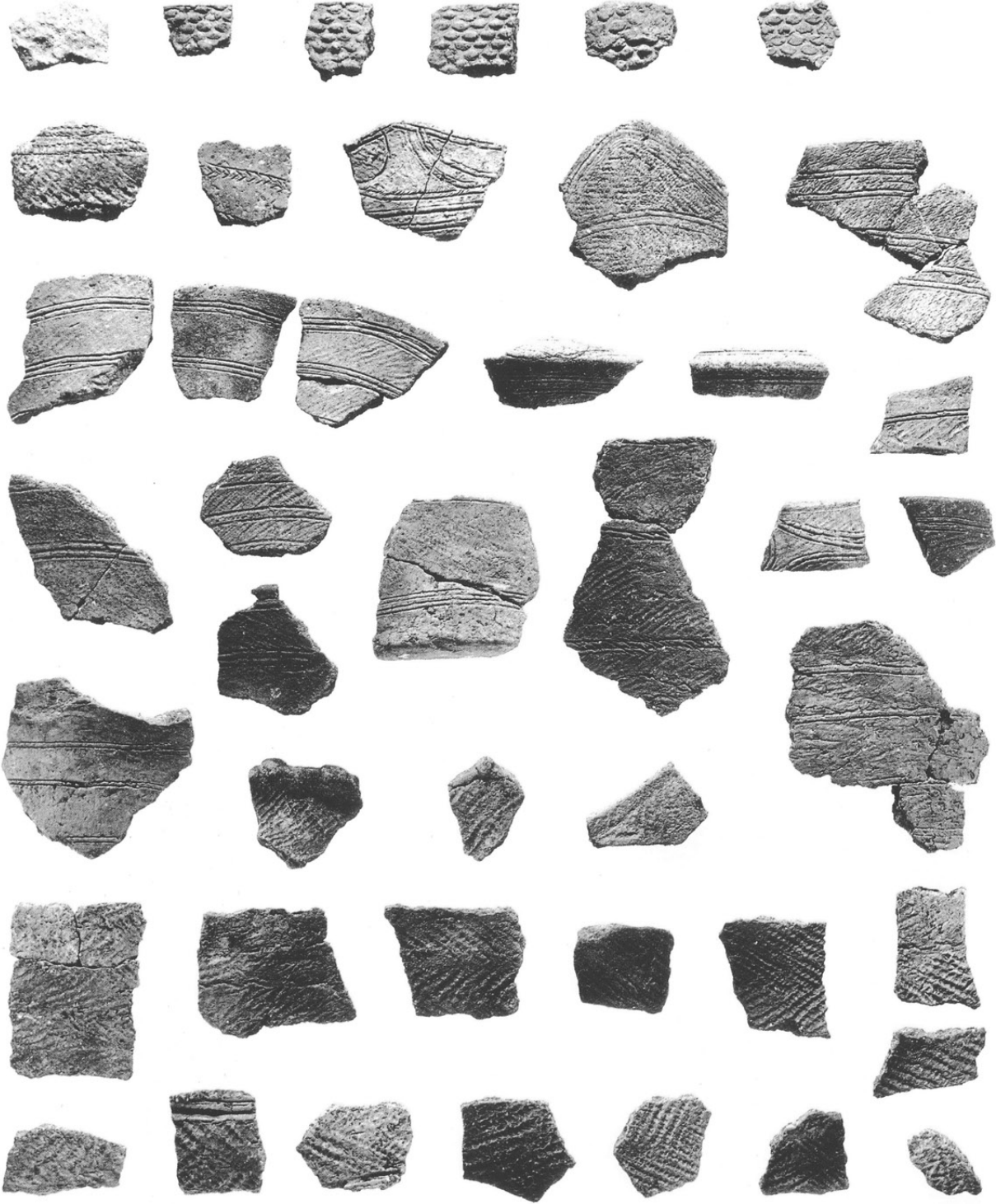
5. 5号土壙
出土土器



4

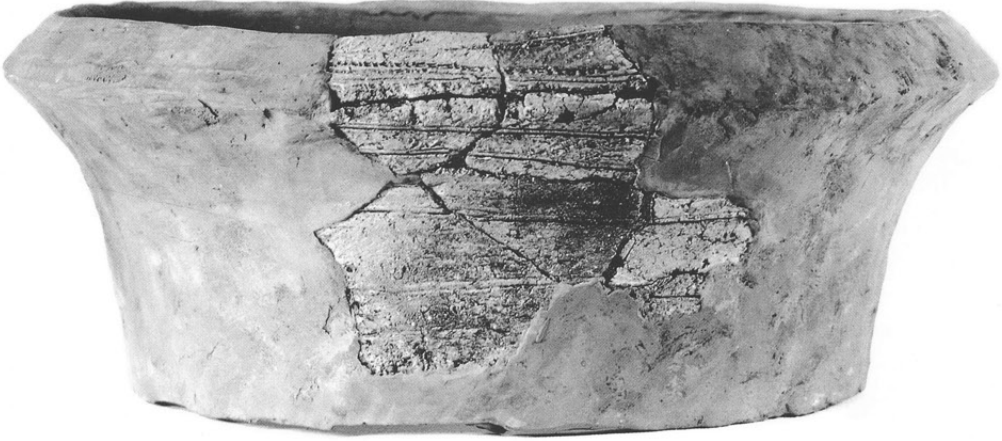


5



1. 縄文時代
早期・前期の
土器 1

1



2. 同上
前期の土器 2

2

西林A遺跡



1. 縄文時代
前期の土器 3



1. 縄文時代
前期末～中期初頭
の土器

1

2. 同上
後期の土器

2

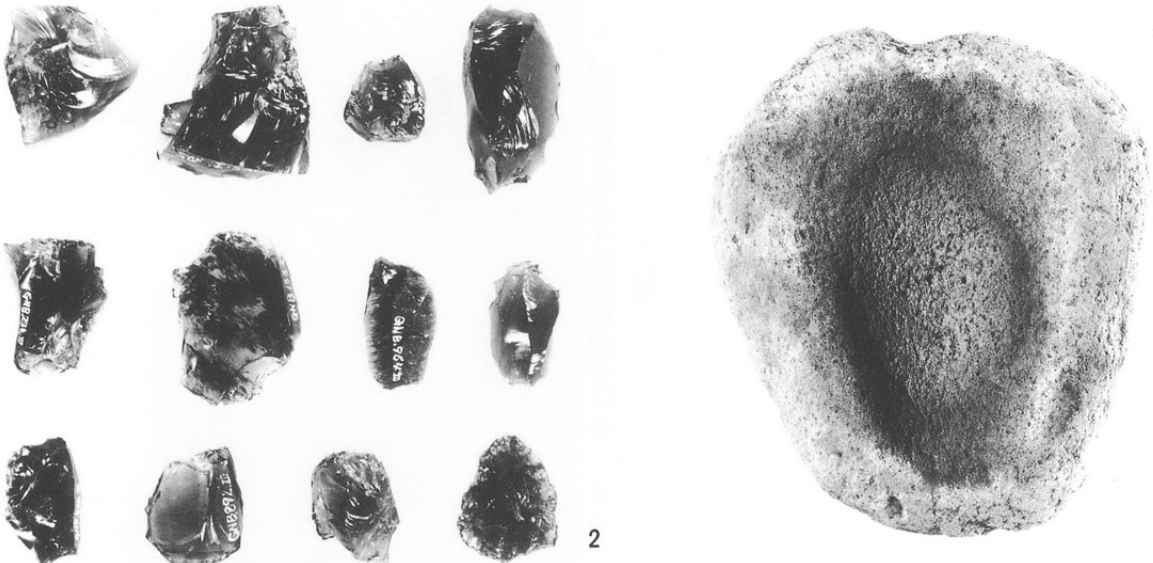
西林A遺跡

1. 縄文時代
石器 1



1

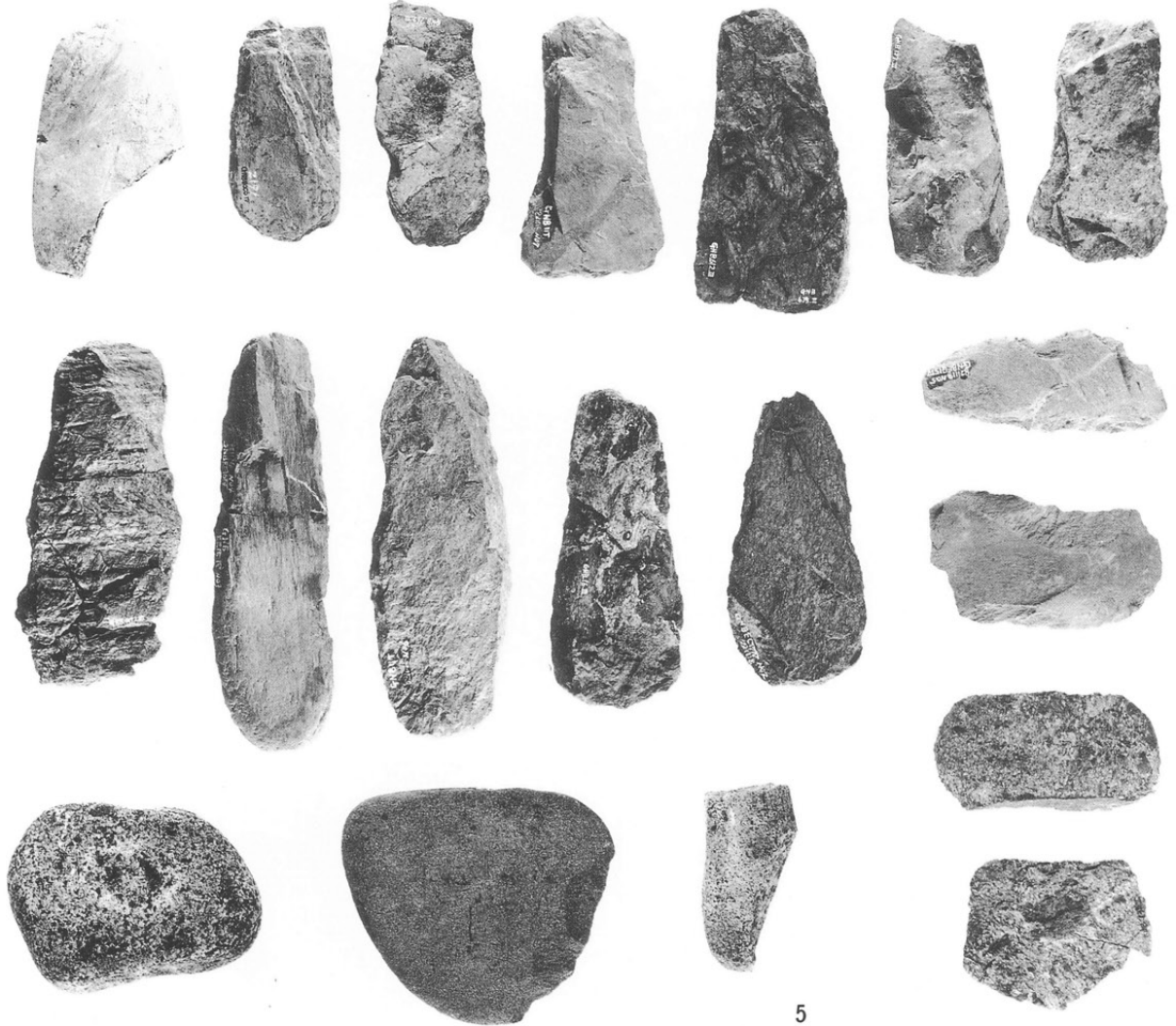
2, 3. 同上
同 2・3



2

3

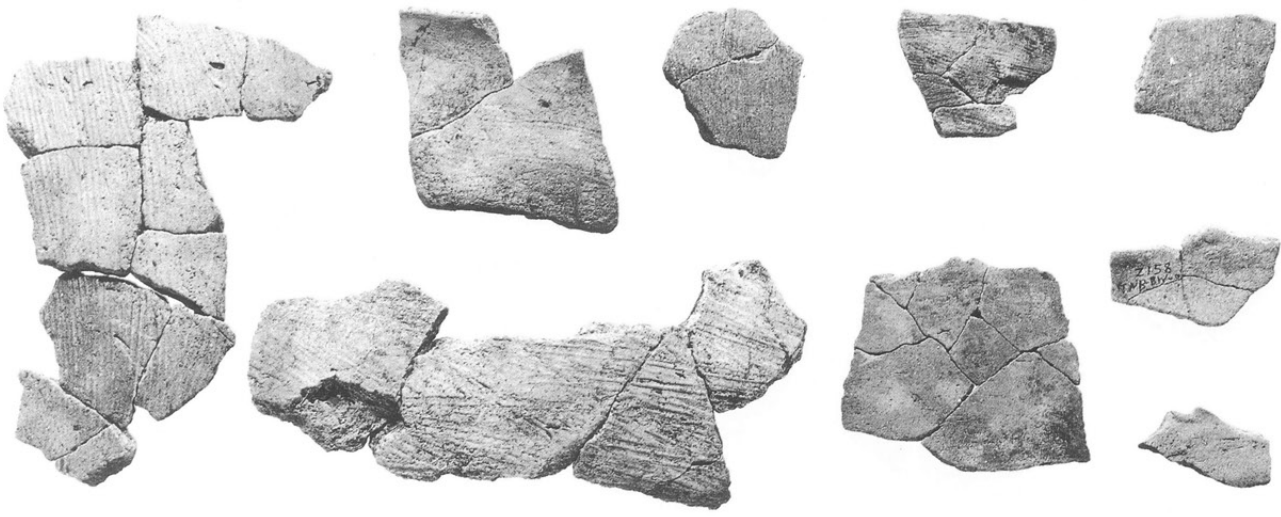
4, 5. 同上
同 4・5



5

4

西林A遺跡



1. 弥生時代
前～中期の
土器(表)

1



2. 弥生時代
前～中期の
土器(裏)

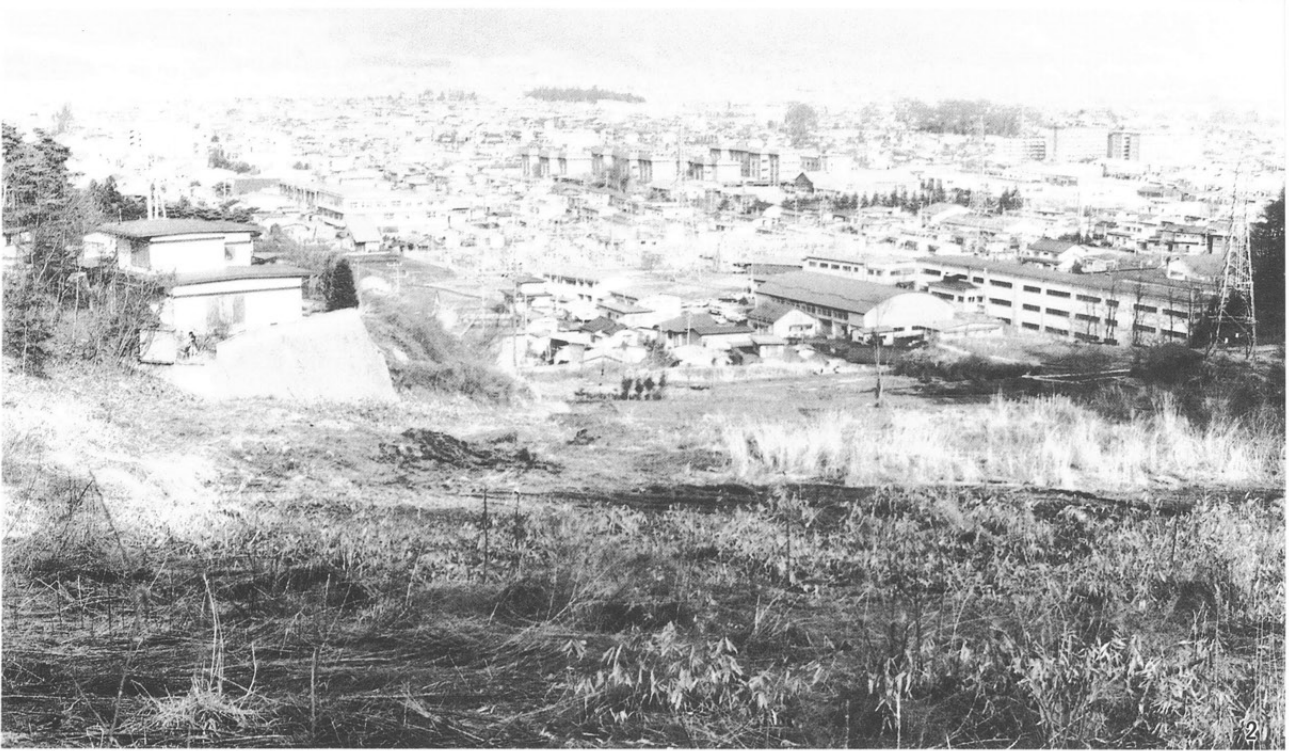
2

大洞遺跡

1. 遠景
(南より)



2. 近景と眺望
(西より)



3. 拡張状況
(南西より)



PL26



大洞遺跡

1. 南向斜面から
谷底部の発掘



2. 1 m方眼グリッド
設定状況



3. 南向斜面の遺構



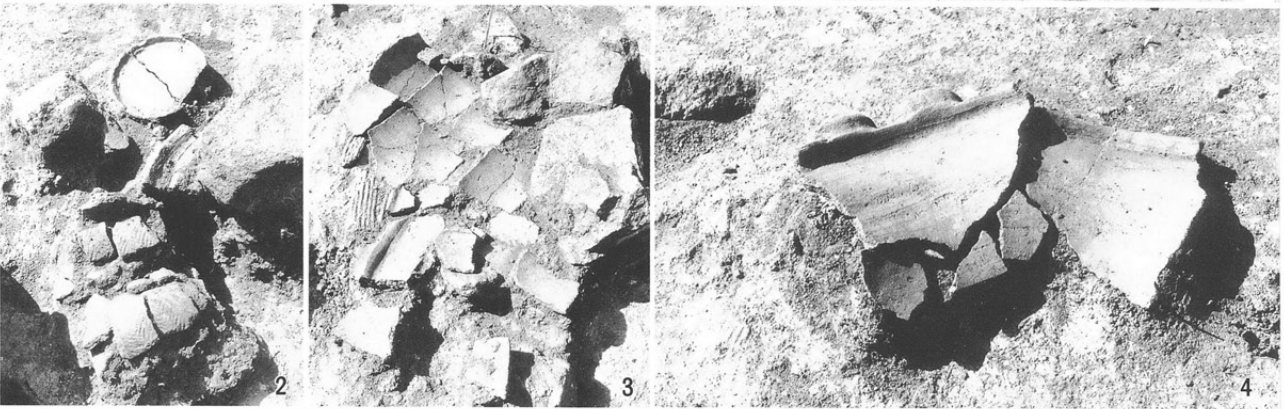
4. 発掘完了後全景

大洞遺跡



1. 1号住居址

1



2~4. 1号住居址
遺物出土状態

2

3

4



5. 2号住居址

5



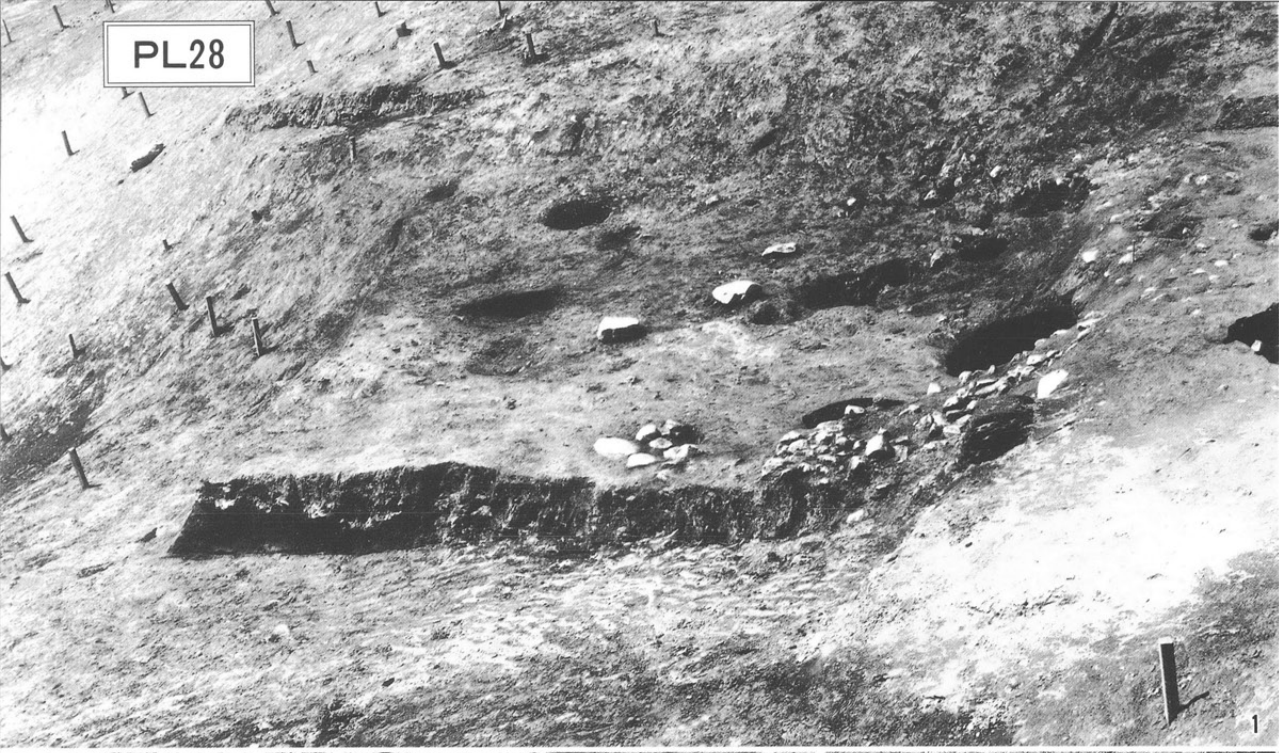
6, 7. 2号住居址
遺物出土状態

6

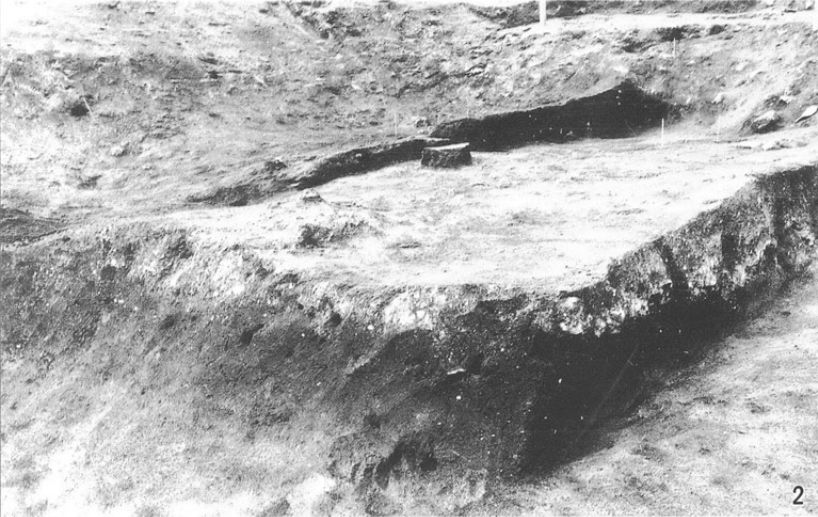


7

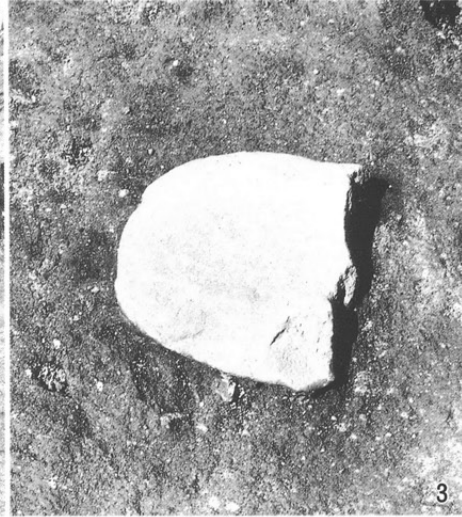
大洞遺跡



1. 3号住居址



2



3

2. 3号住居址の床
3. 3号住居址
石皿出土状態



4

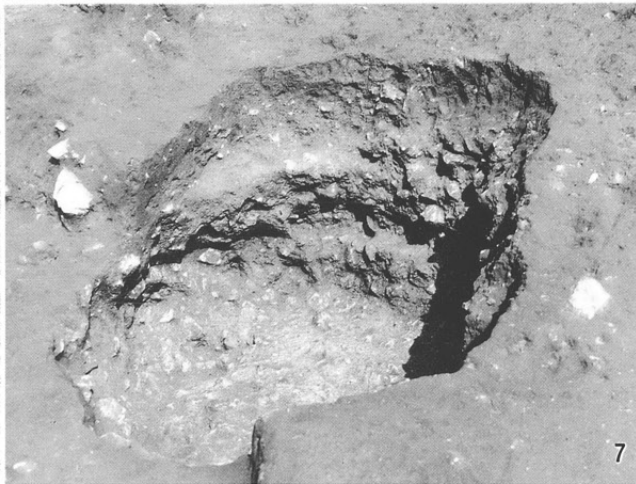


5

4. 4号土壇
5. 10号土壇



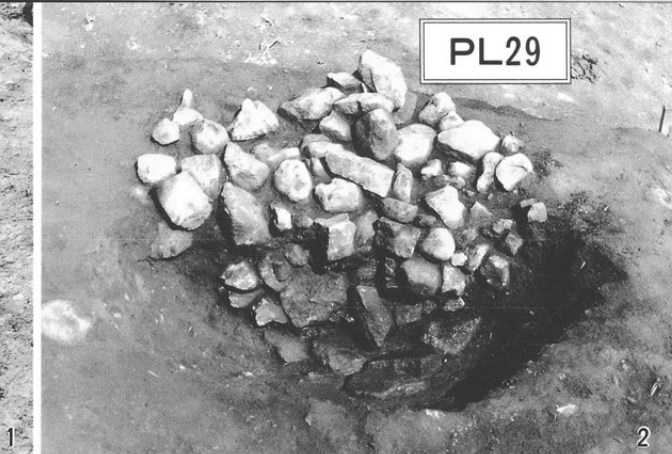
6



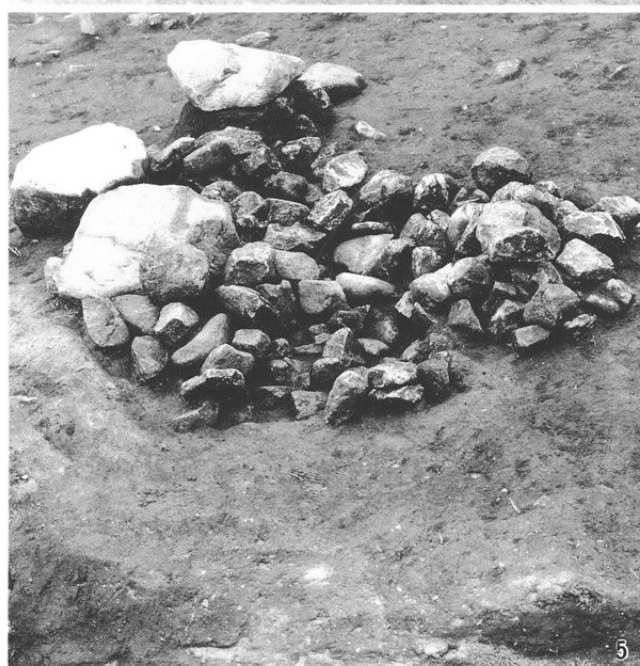
7

6. 12号土壇
7. 13号土壇

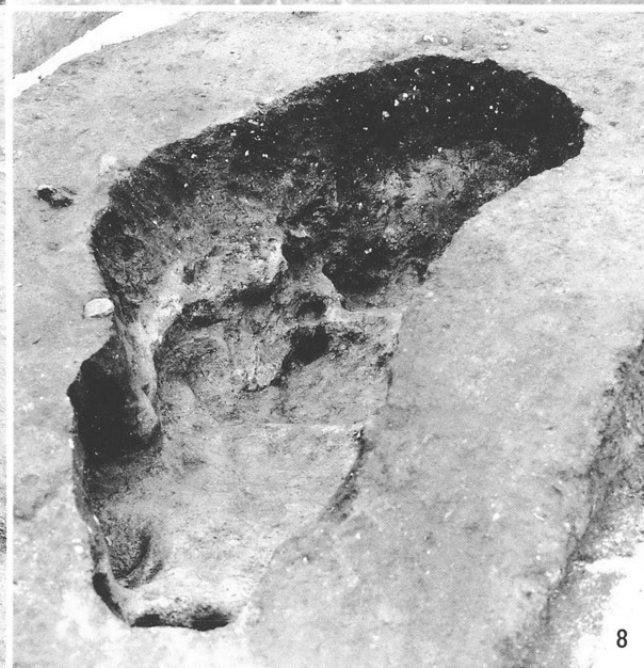
大洞遺跡



1 ~ 4. 2号集石炉



5, 6. 3号集石炉



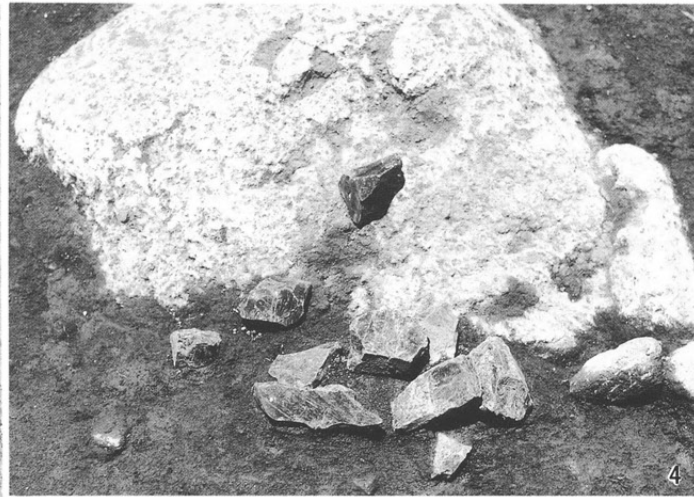
7. 5号集石炉

8. 5号集石炉と
8・9号土壇

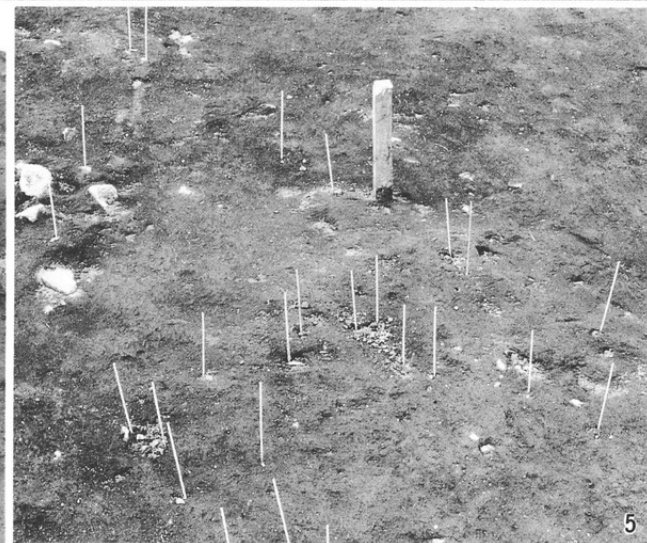


大洞遺跡

1. 2号ブロック
2. 7号ブロック



3. 5号ブロック
4. 1号ブロック



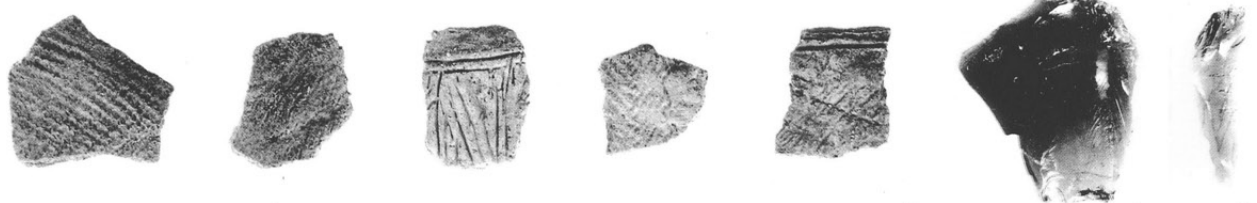
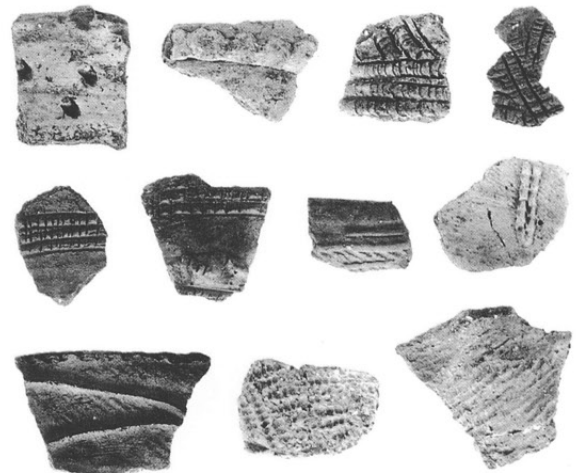
5. 4号ブロック



6, 7. 1号石組墓
8. 1号石組墓

8 周辺出土須恵器

大洞遺跡



1~5. 1号住居址
出土遺物

1

2

3

4

5



1



2



3



1 ~ 4. 2号住居址
出土土器

大洞遺跡



1



2

1, 2. 2号住居址
出土土器



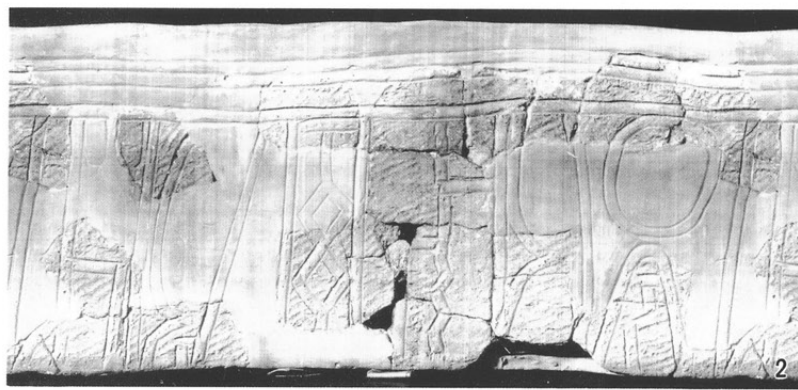
3



3, 4. 3号住居址
出土土器

4

大洞遺跡



1, 2. 3号住居址
出土土器
とその展
開

1

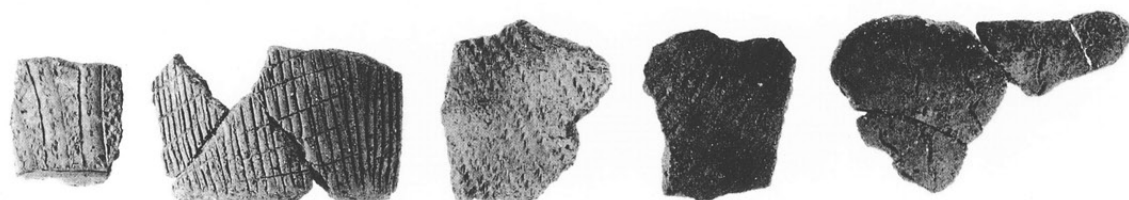
2



3

4

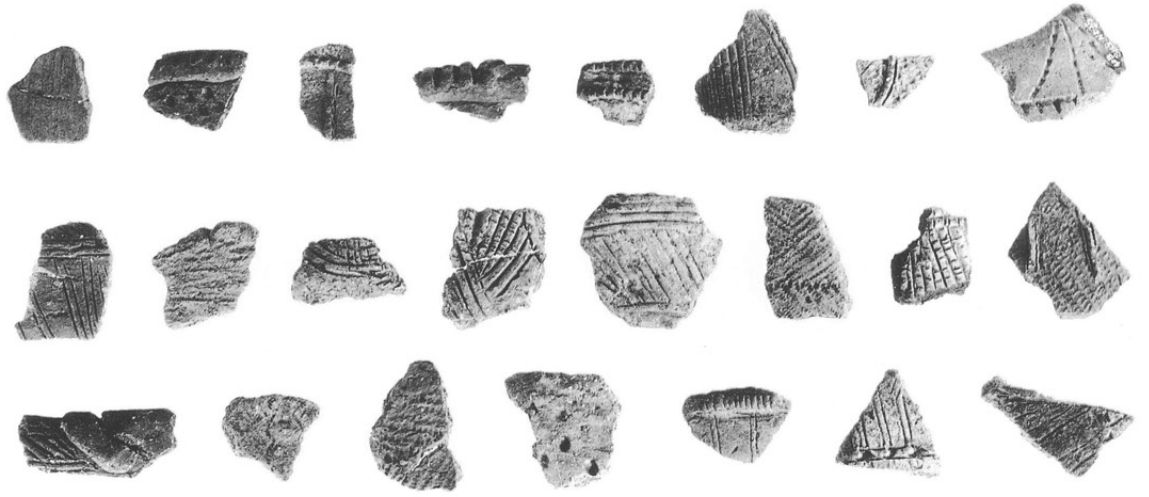
3, 4. 2号住居址
出土遺物



5. 3号住居址
出土土器

5

大洞遺跡



1. 土壙出土土器

1

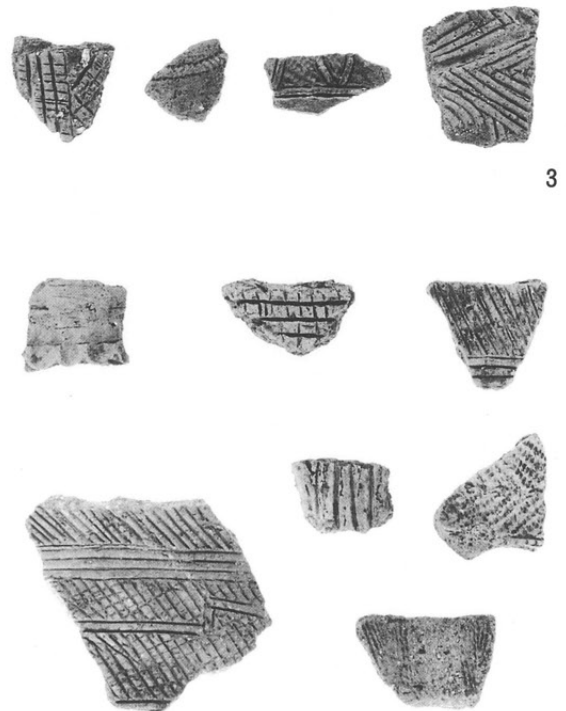


2, 3. 3号集石炉
出土土器

2



4, 5. 5号集石炉
出土土器

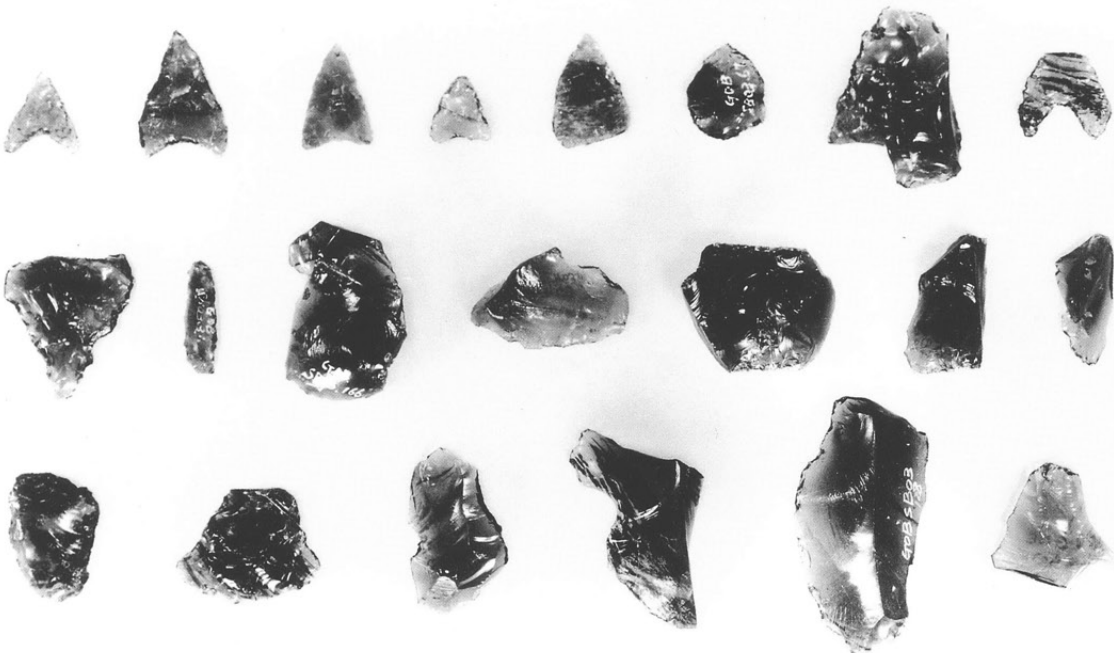


3

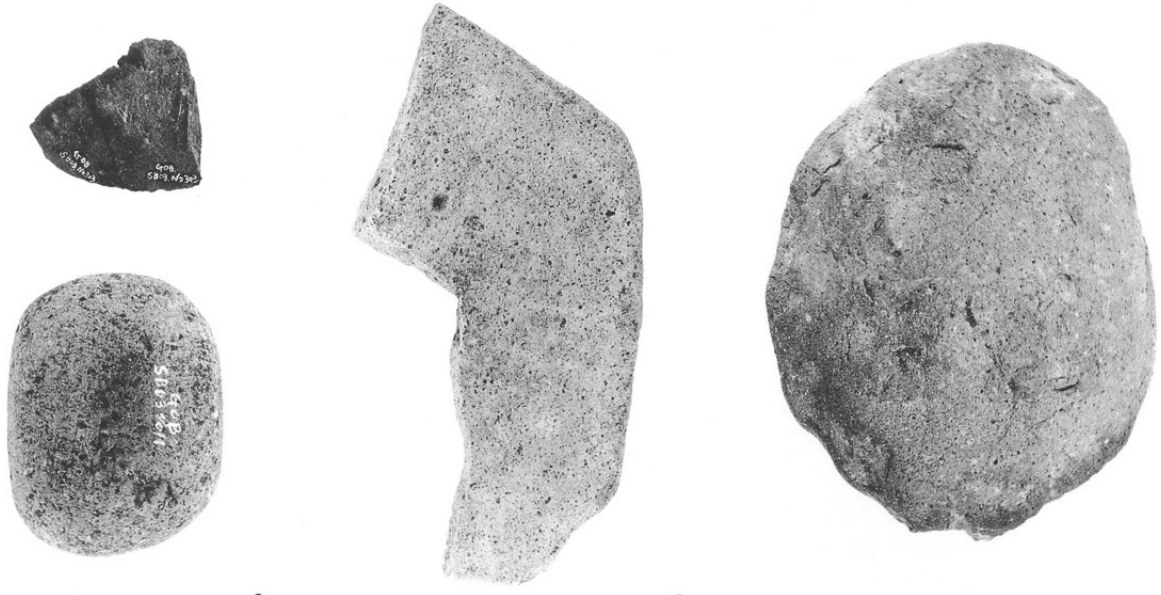
4

5

大洞遺跡



1

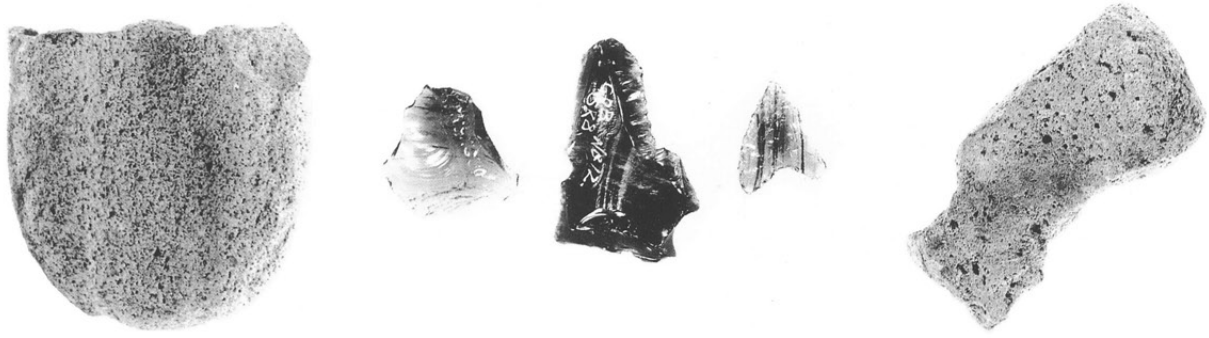


2

3

4

1 ~ 5. 3号住居址
出土石器
(3 ~ 5 1:6)



5

6

7

6, 7. 土壙出土
石器
(7 1:6)

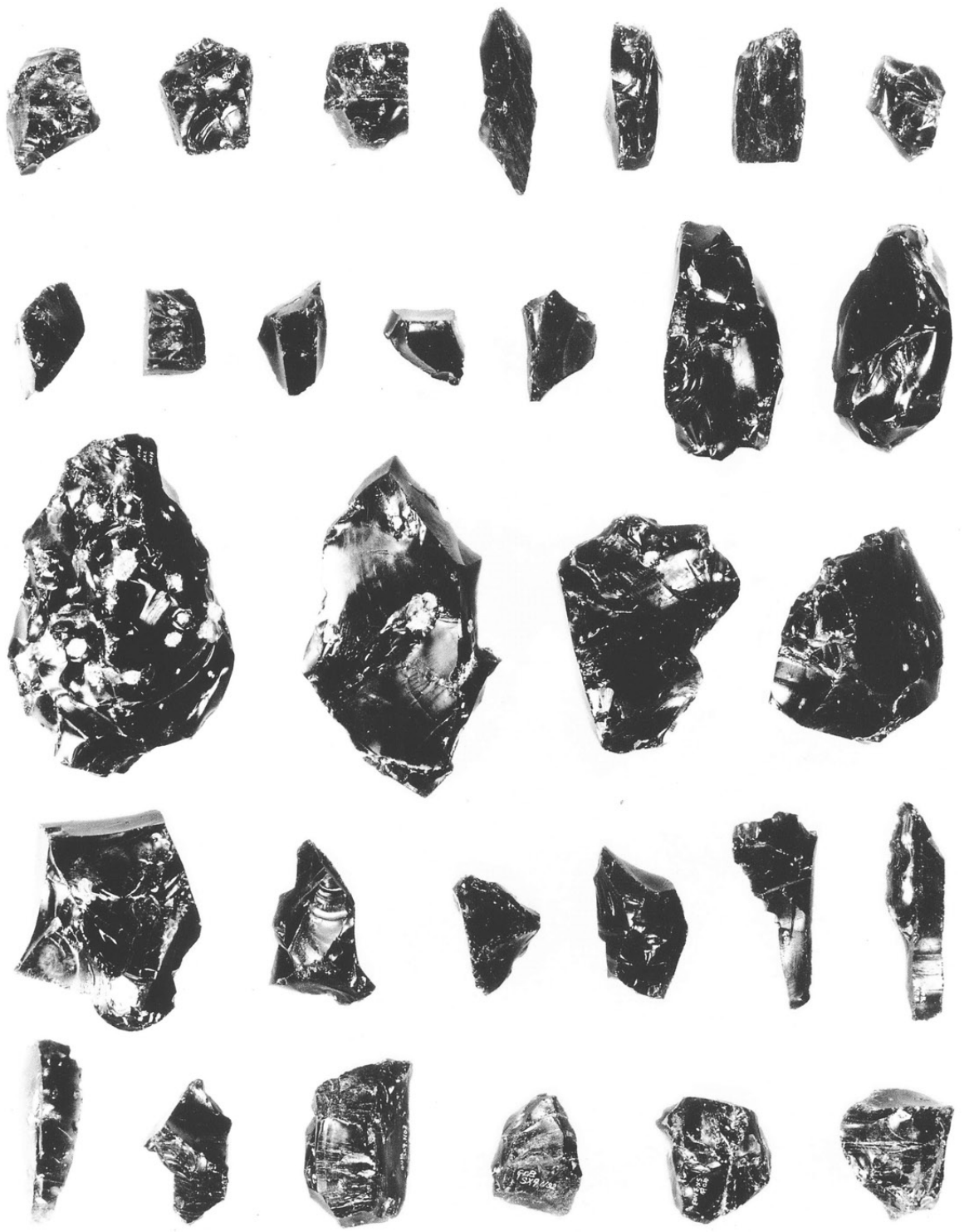


8

9

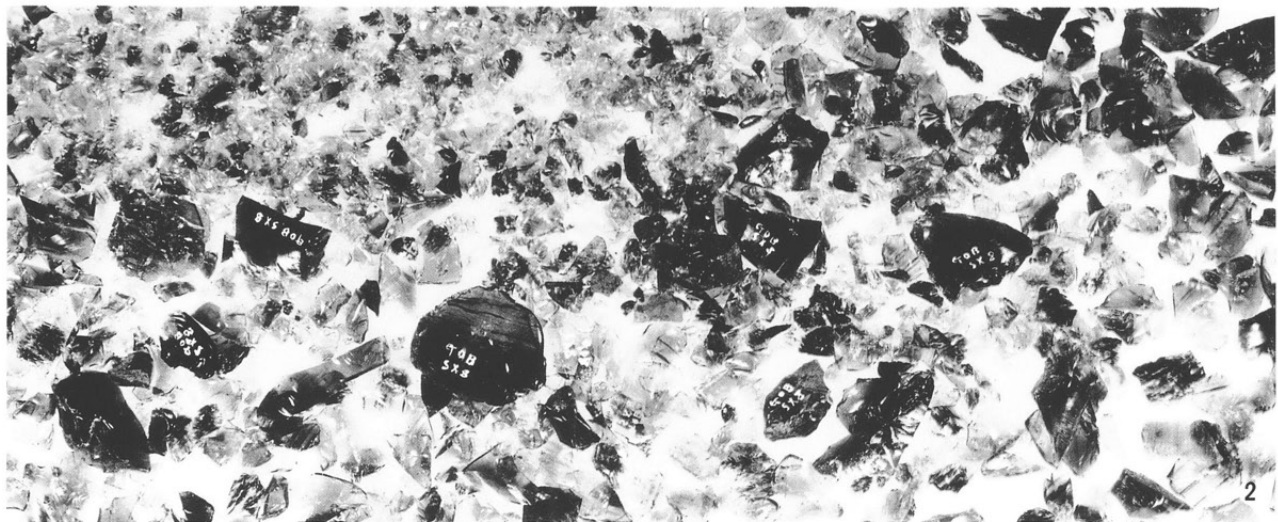
8, 9. 集石炉
出土石器

大洞遺跡



1. ブロック出土
原石

1



2. 6号ブロック
出土剥片

2



1



2



3

大洞遺跡



1



2



3



4

1~4. 遺構外
出土土器



1

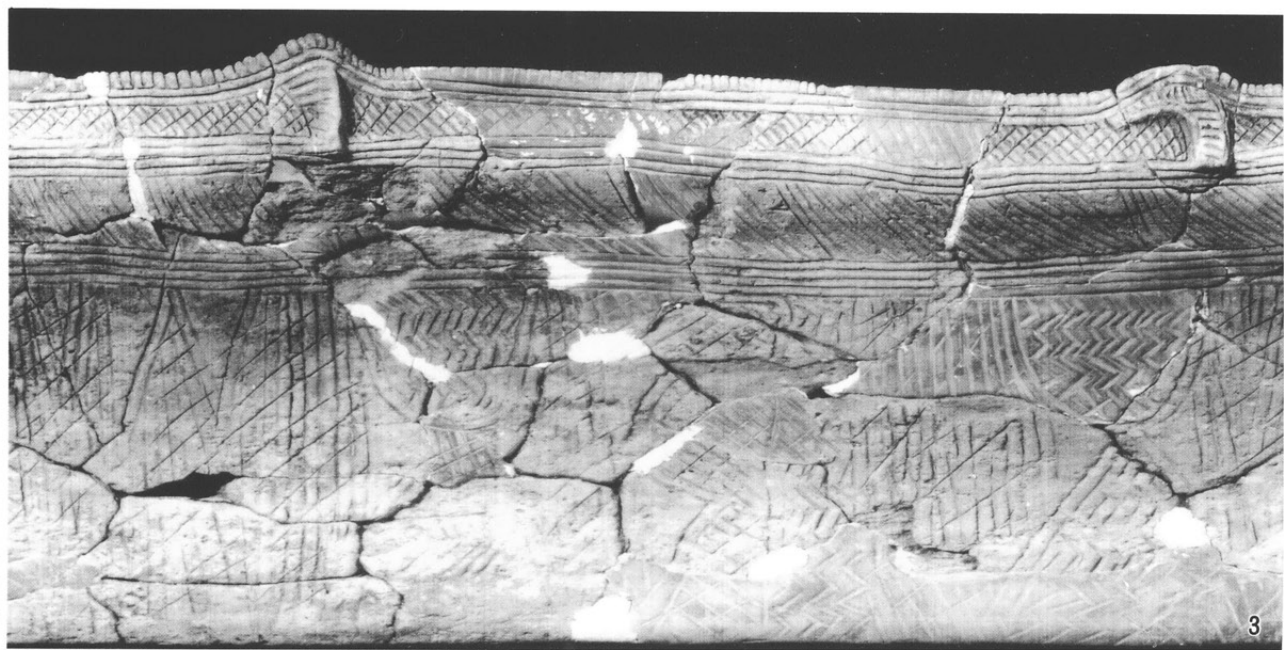
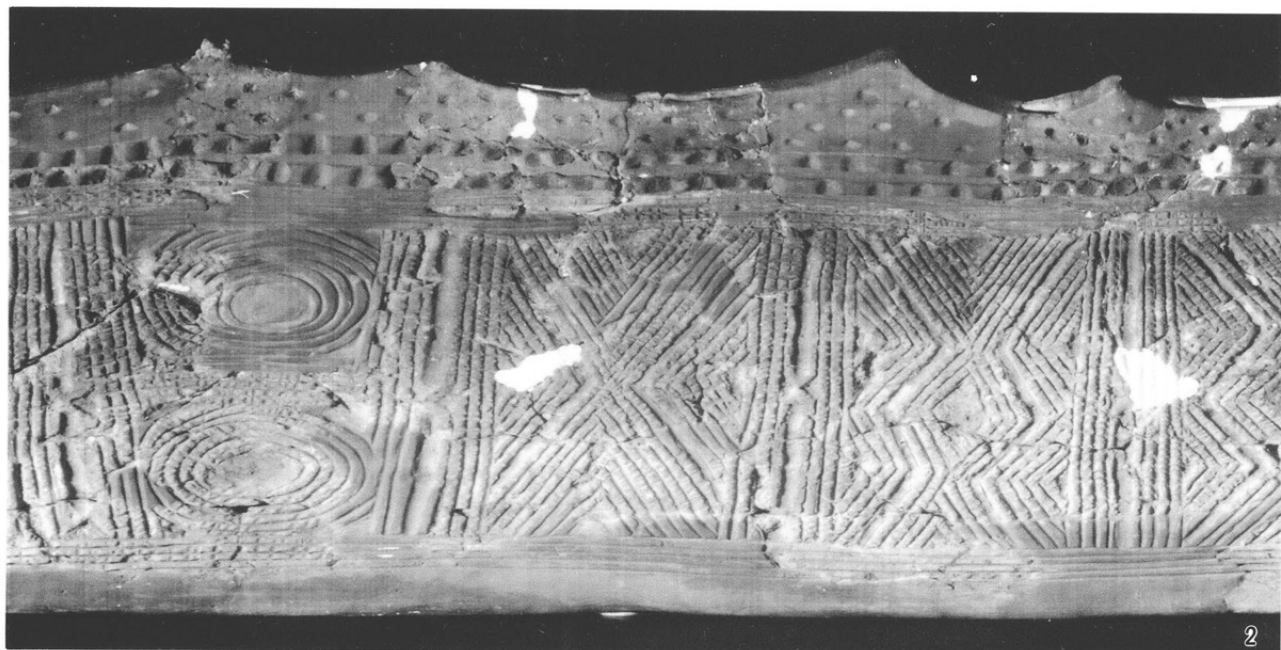


2

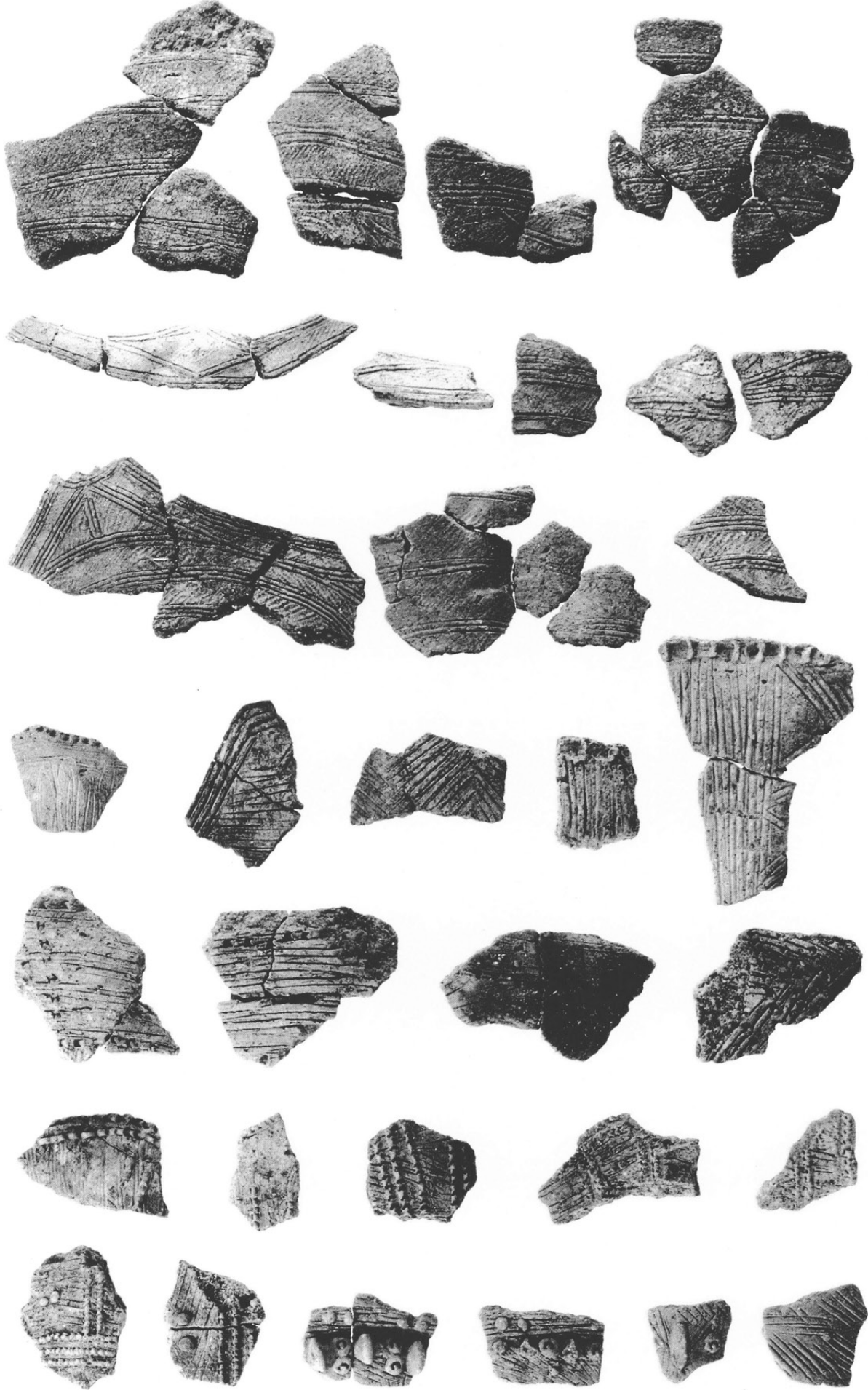


1 ~ 3. 遺構外
出土土器

大洞遺跡



1~3. 出土土器
展開写真

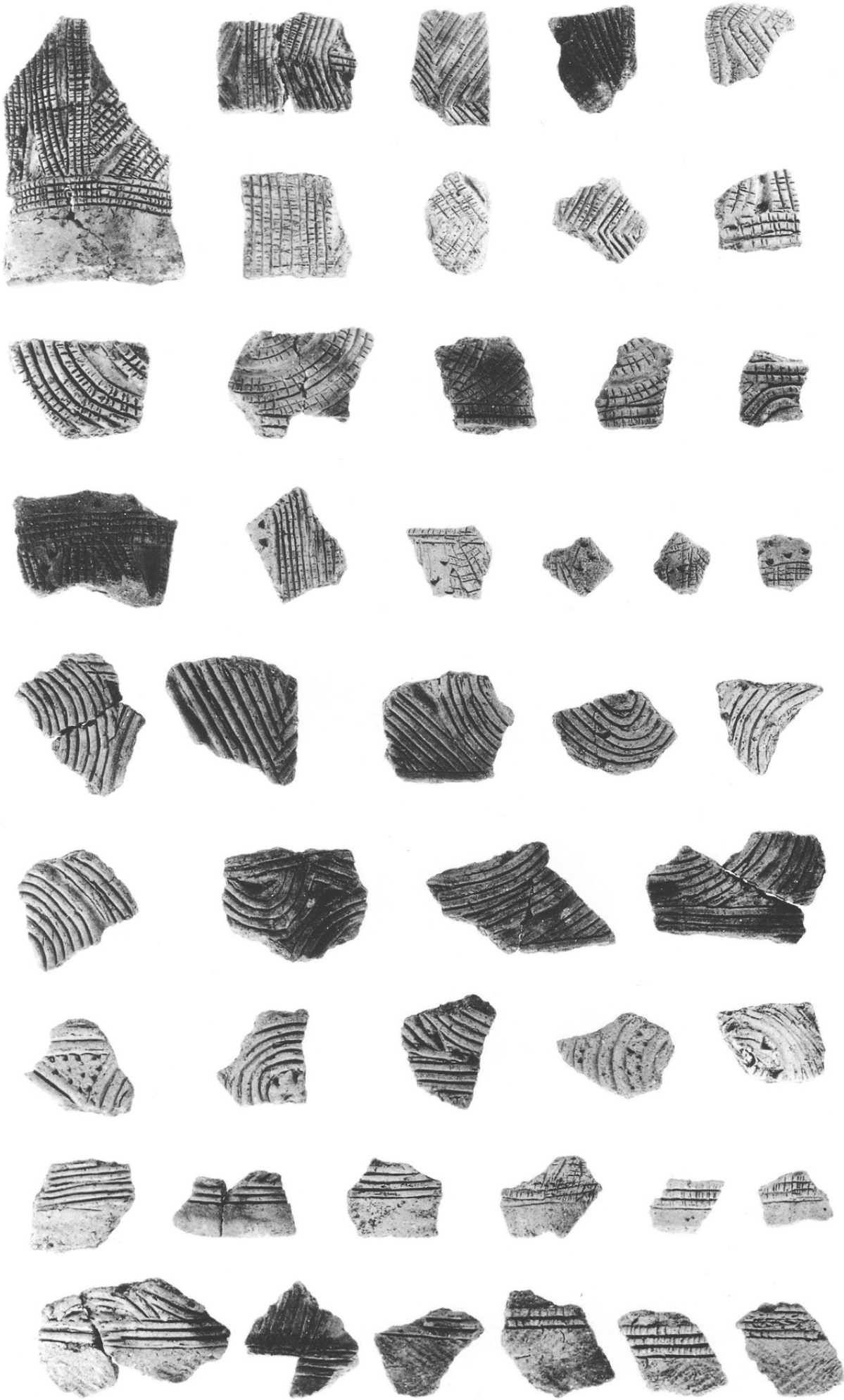


1. 遺構外
出土土器

大洞遺跡

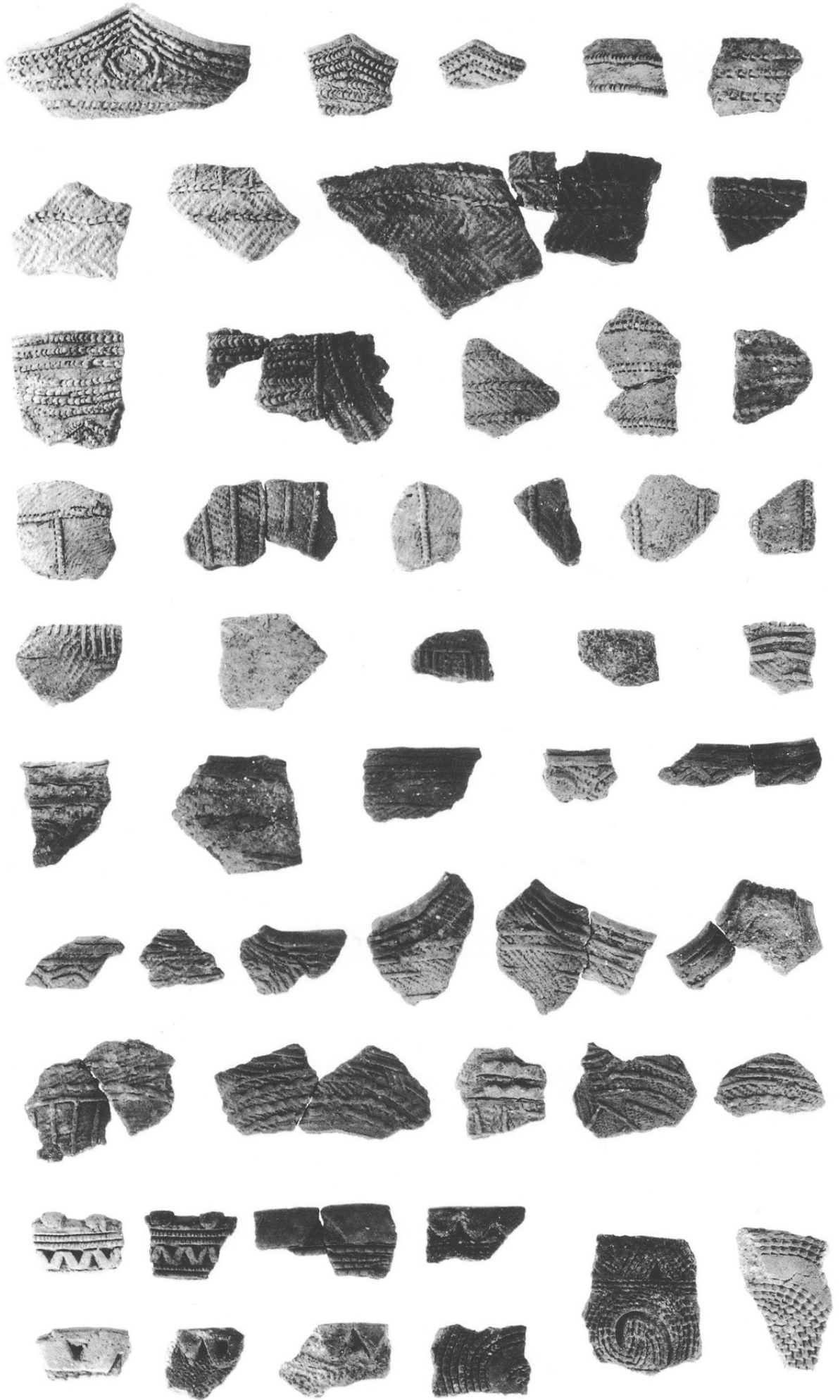


1. 遺構外
出土土器
(第I群)



1. 遺構外
出土土器
(第I群)

大洞遺跡



1. 遺構外
 出土土器
 (第I・II群)