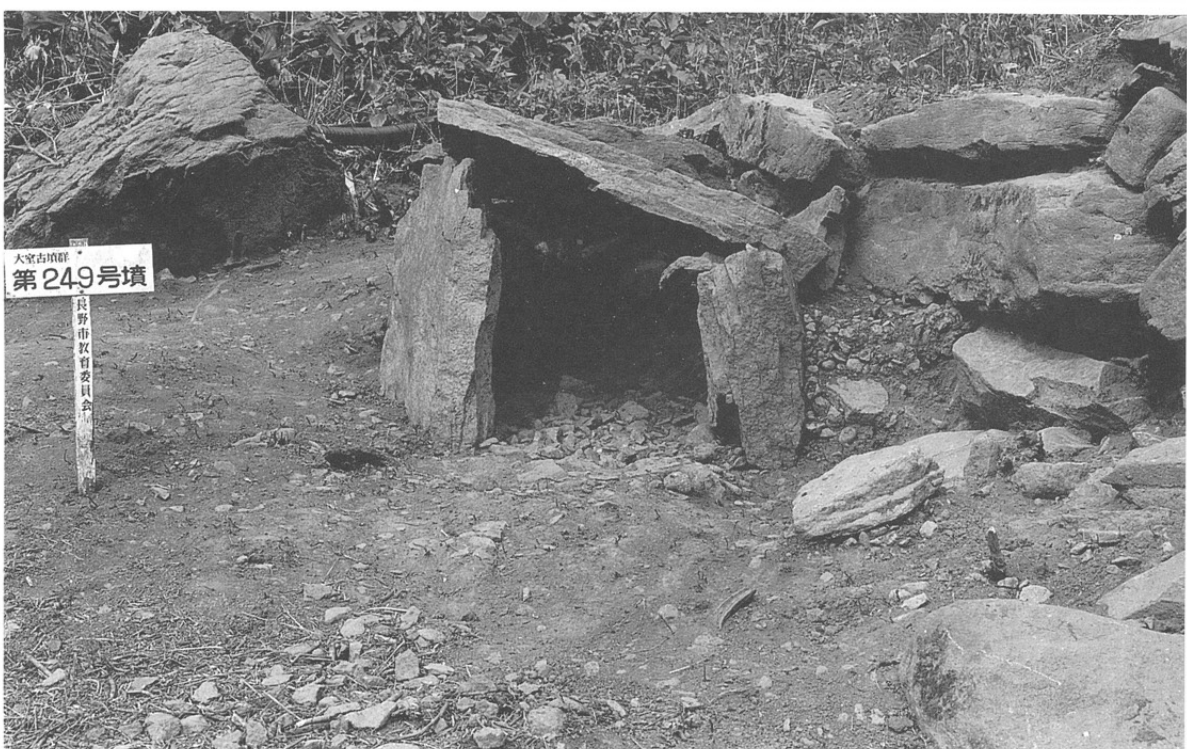




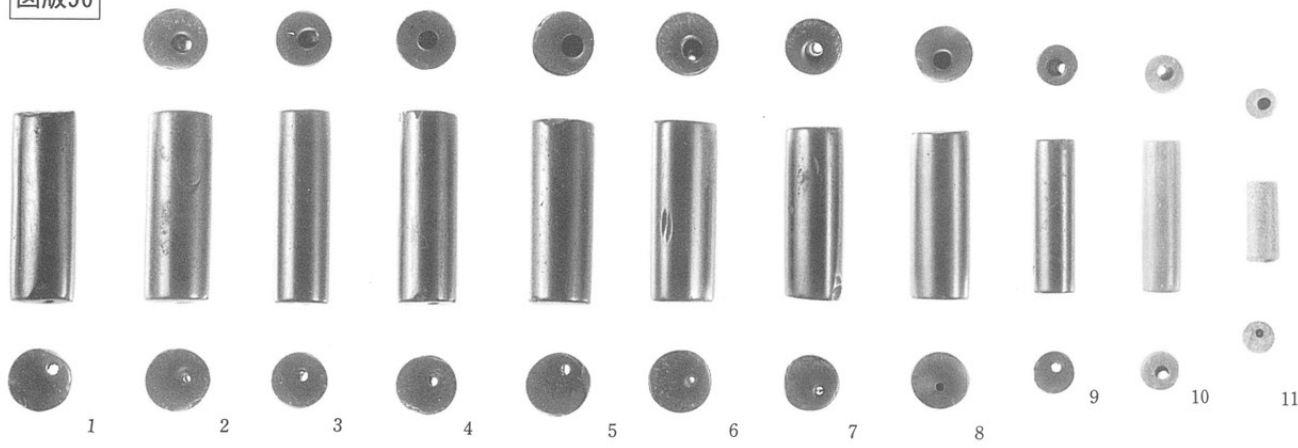
第249号墳全景
南西より



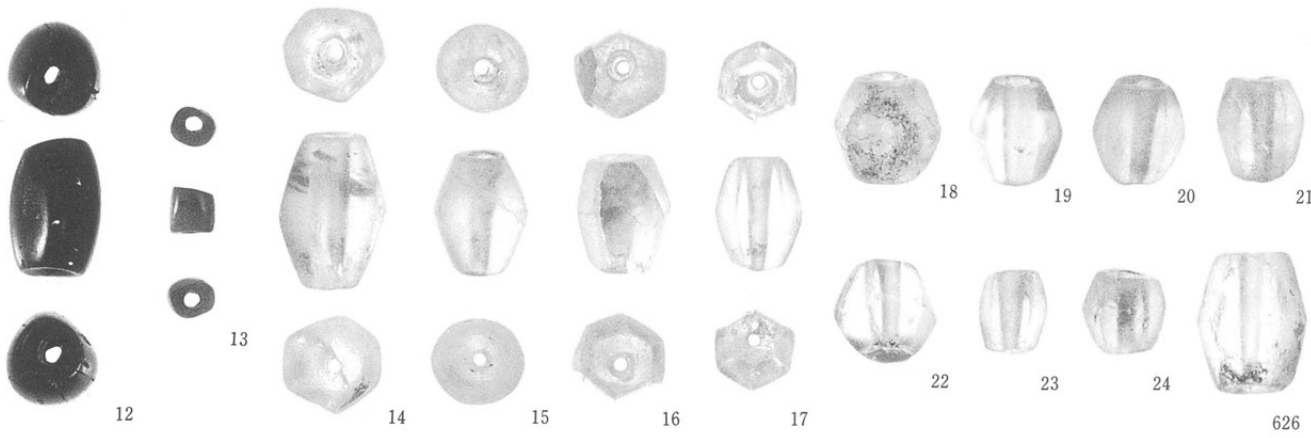
第249号墳全景
南西より



第249号墳全景
西より



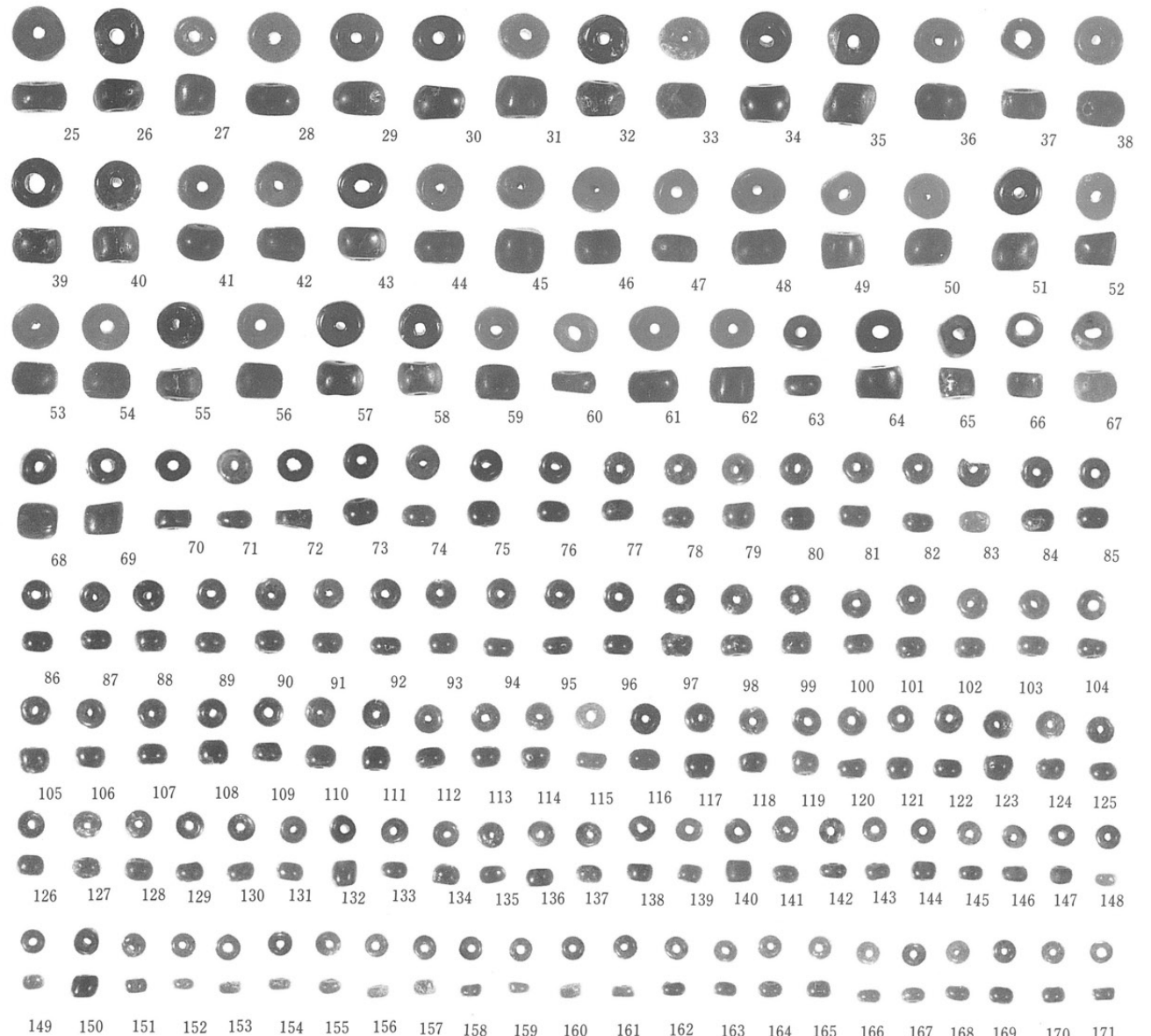
1~11
管玉



12、13
棗玉

14~24
切子玉

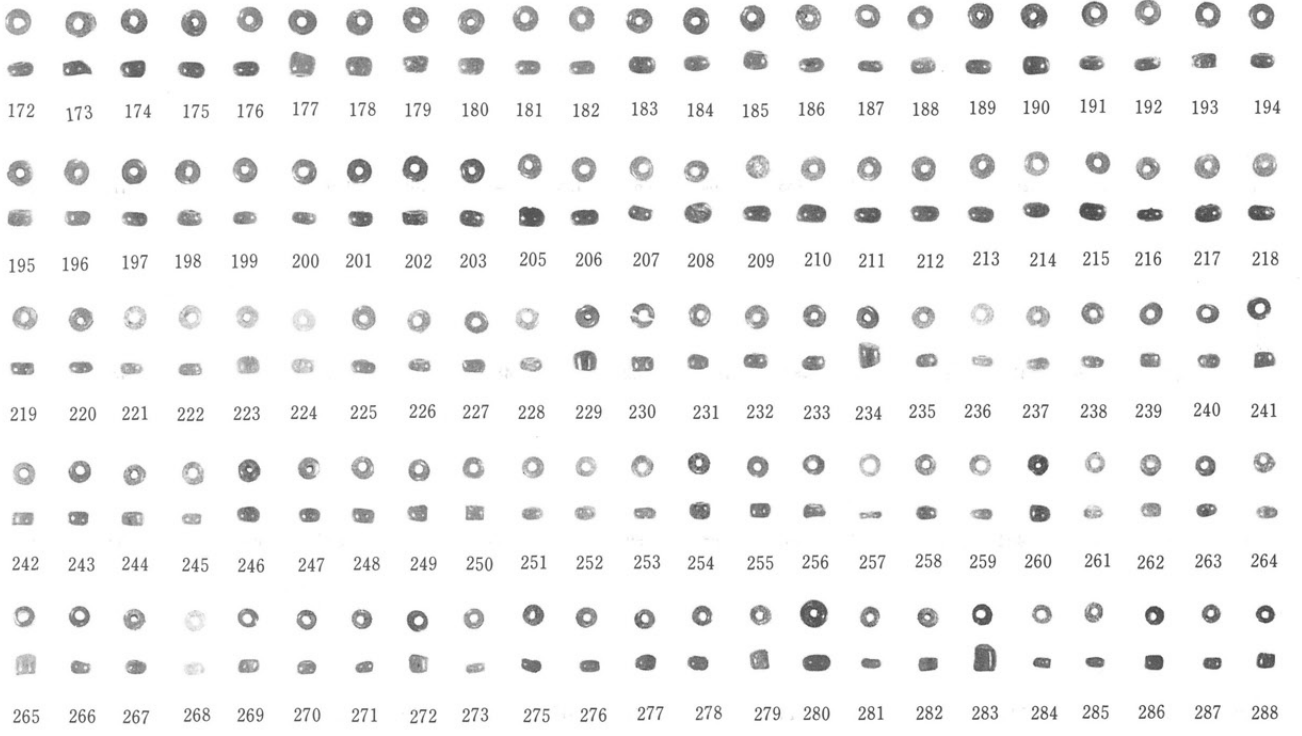
626
24号出土
切子玉
25~



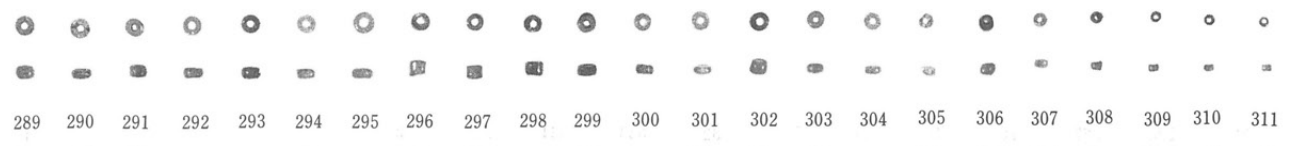
25~65
ガラス小玉
(紺A)

66~171
ガラス小玉
(紺B)

172~304
ガラス小玉
(紺B)



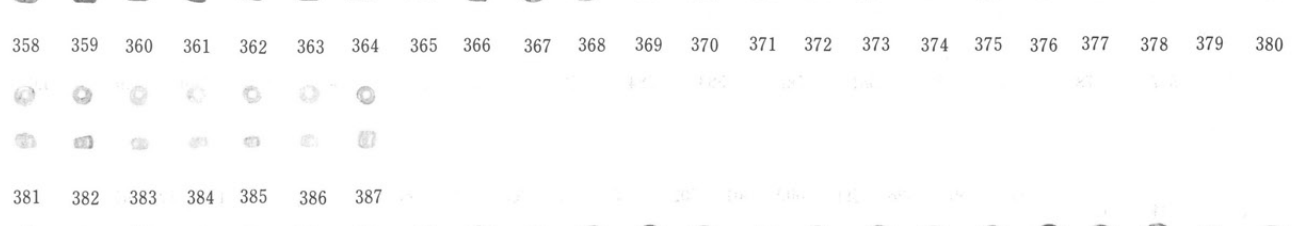
305~311
ガラス小玉
(紺C)



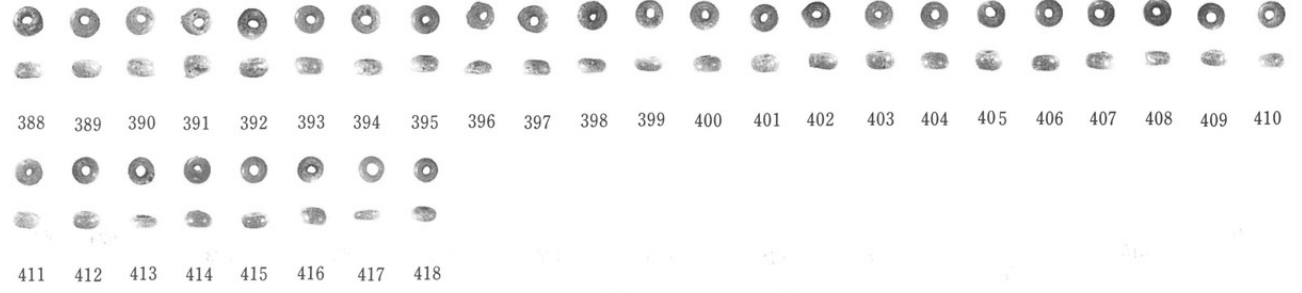
312~367
ガラス小玉
(水B)



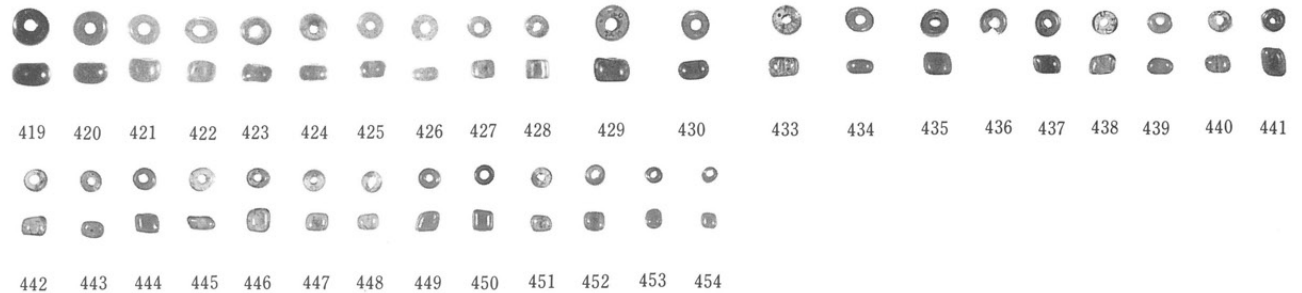
388~418
ガラス小玉
(青白B)

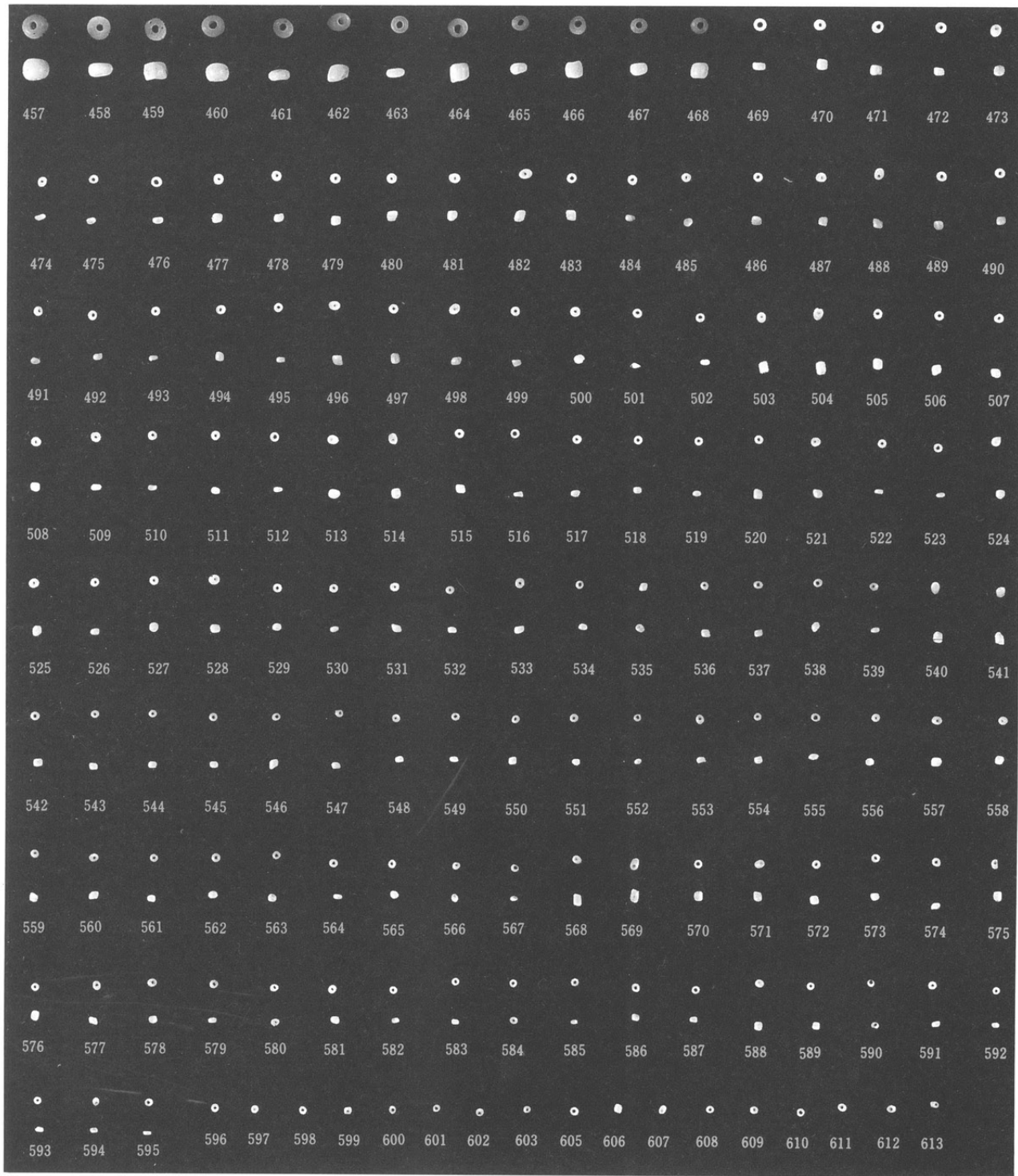


419~428
ガラス小玉
(深緑B)



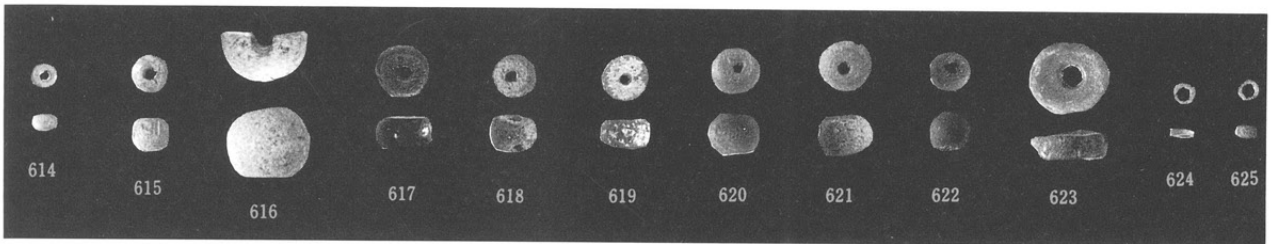
429~454
ガラス小玉
(緑B)





457~469
ガラス小玉
(黄B)

470~613
ガラス小玉
(黄C)



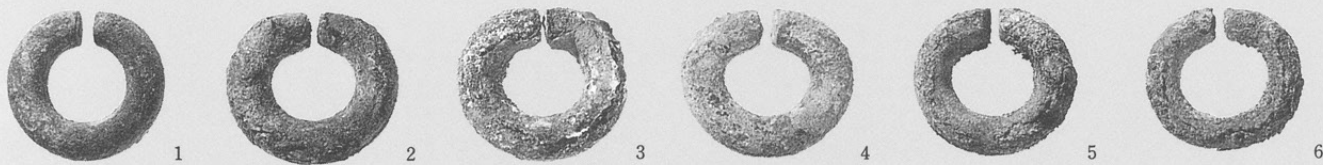
614
小玉(埋木)

615
小玉(石製)

616
丸玉(翡翠)

617~622
小玉(練玉)

623
白玉



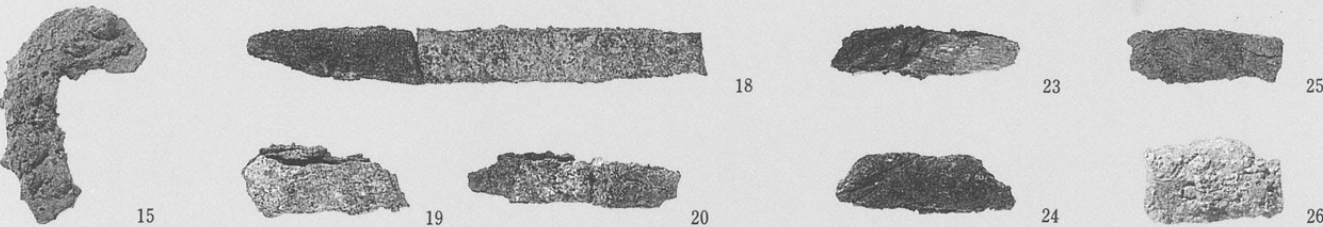
1~11
25号墳耳環



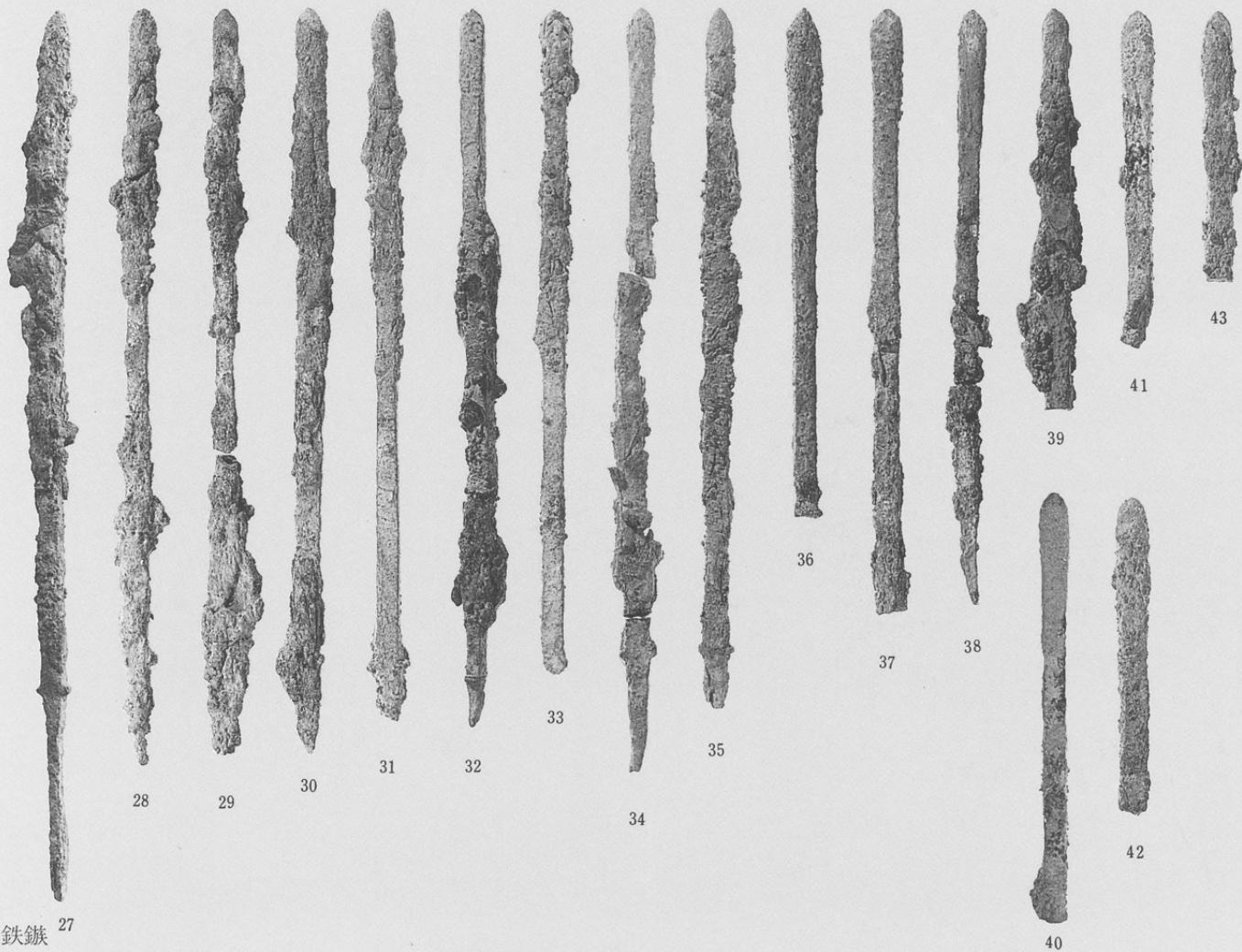
12、13
二号墳耳環



14~16
21号墳刀装具、刀子



17~26
25号墳刀、刀装具、刀子装具

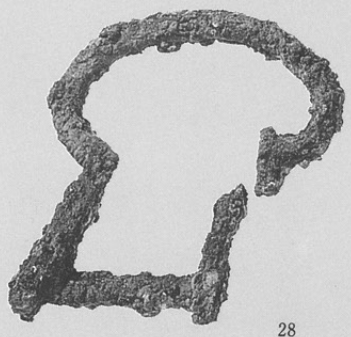


27~42
23号墳鉄鍬²⁷

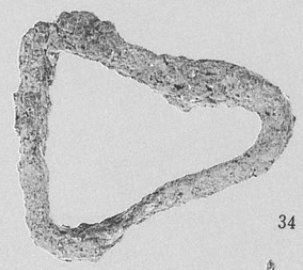


1 ~ 21
23号墳鉄鍬

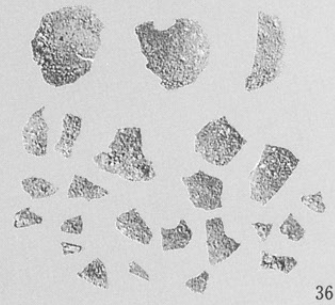
22、23
25号墳鉄鍬



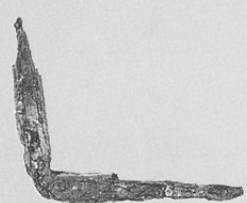
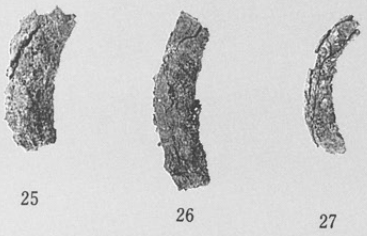
24 ~ 33
25号墳馬具



34
21号墳鉸具
35、36
25号墳鈴



37
21号墳針狀鉄器



38、39
23号墳不明鉄器

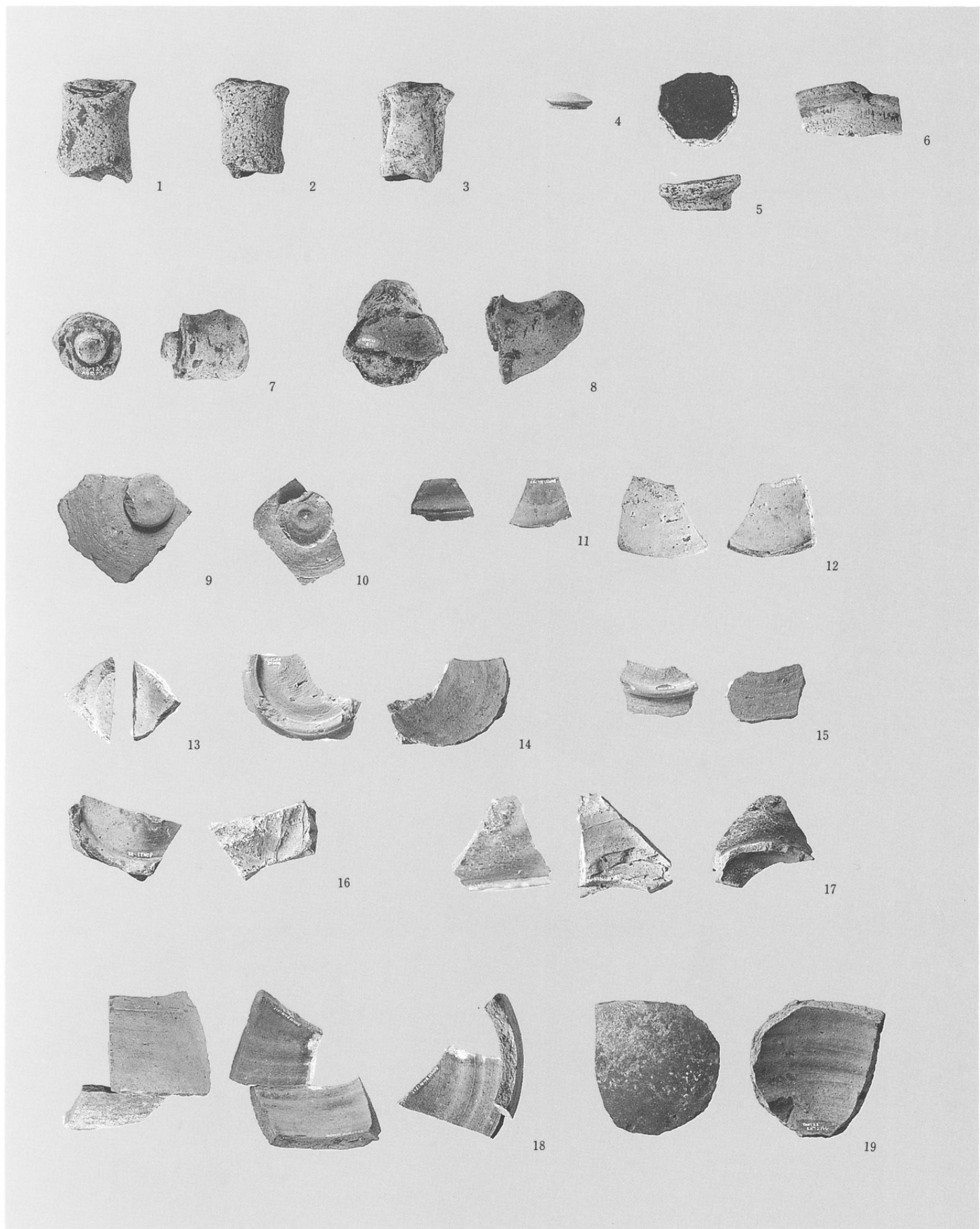
40、41
二号墳不明鉄器



第21号墳出土遺物・土器(1)



第21号墳出土遺物・土器(2) 第23号墳出土遺物・土器(1)

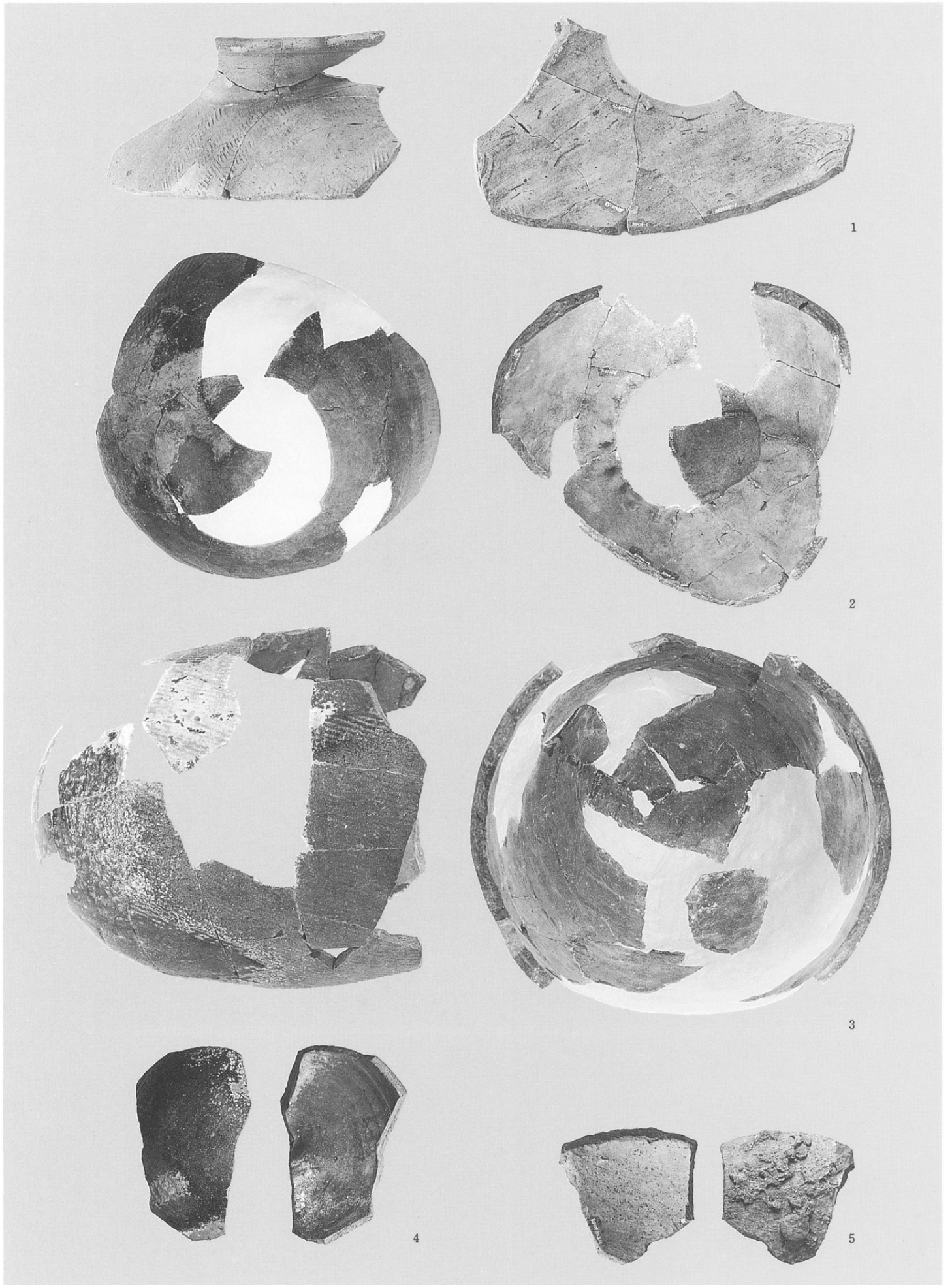




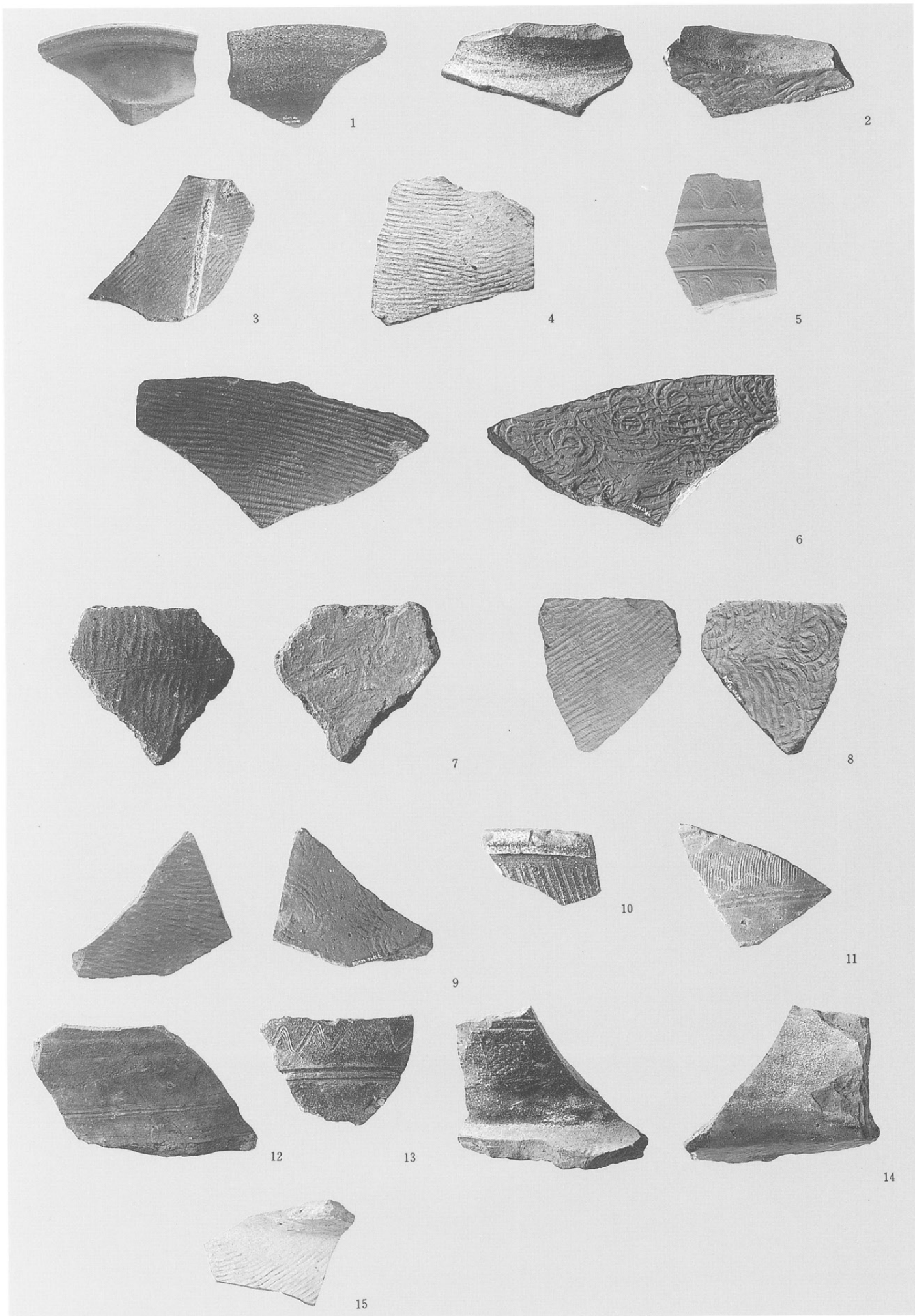
第23号墳出土遺物・土器(3)



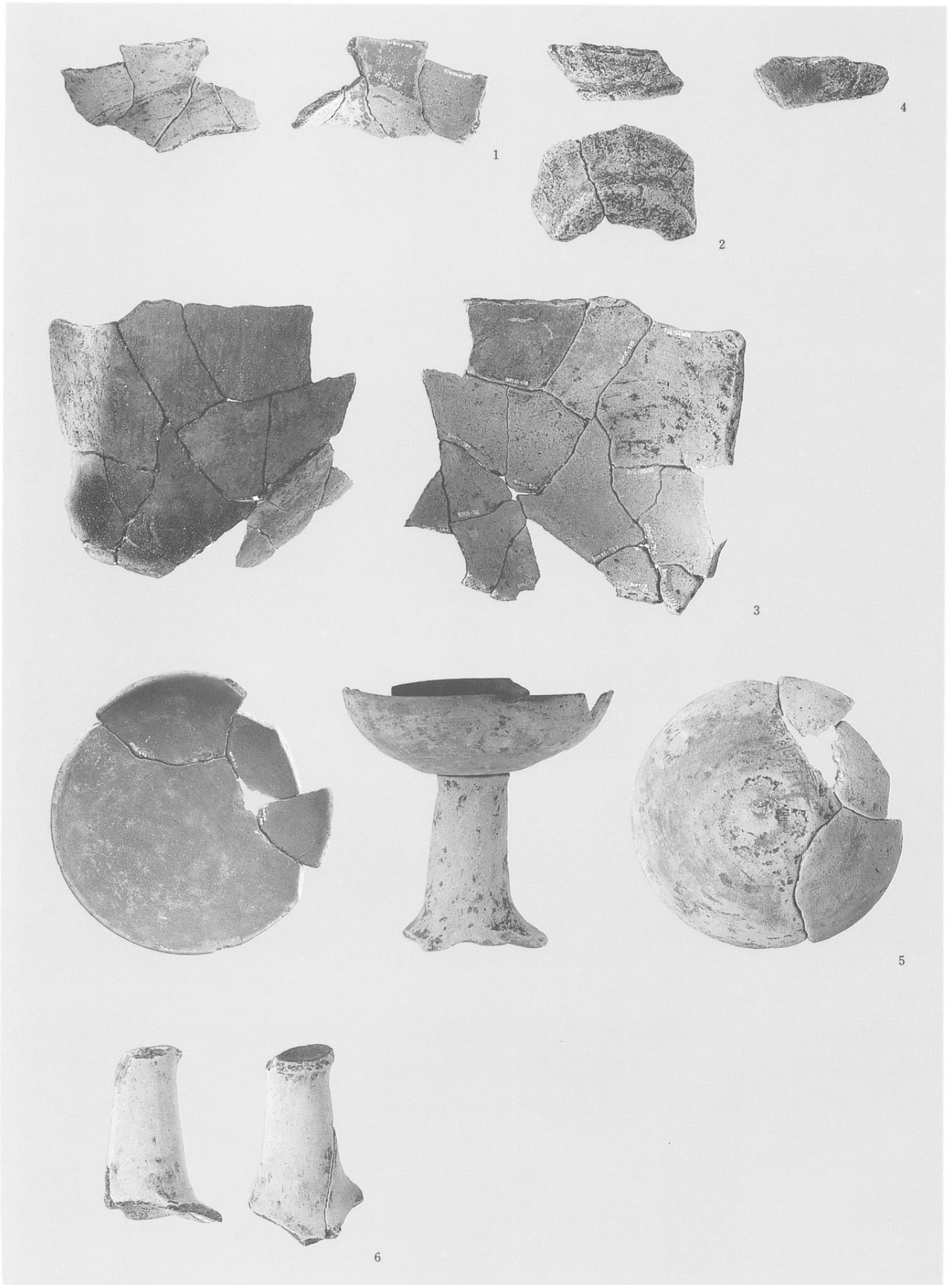
第24号墳出土遺物・土器(1)



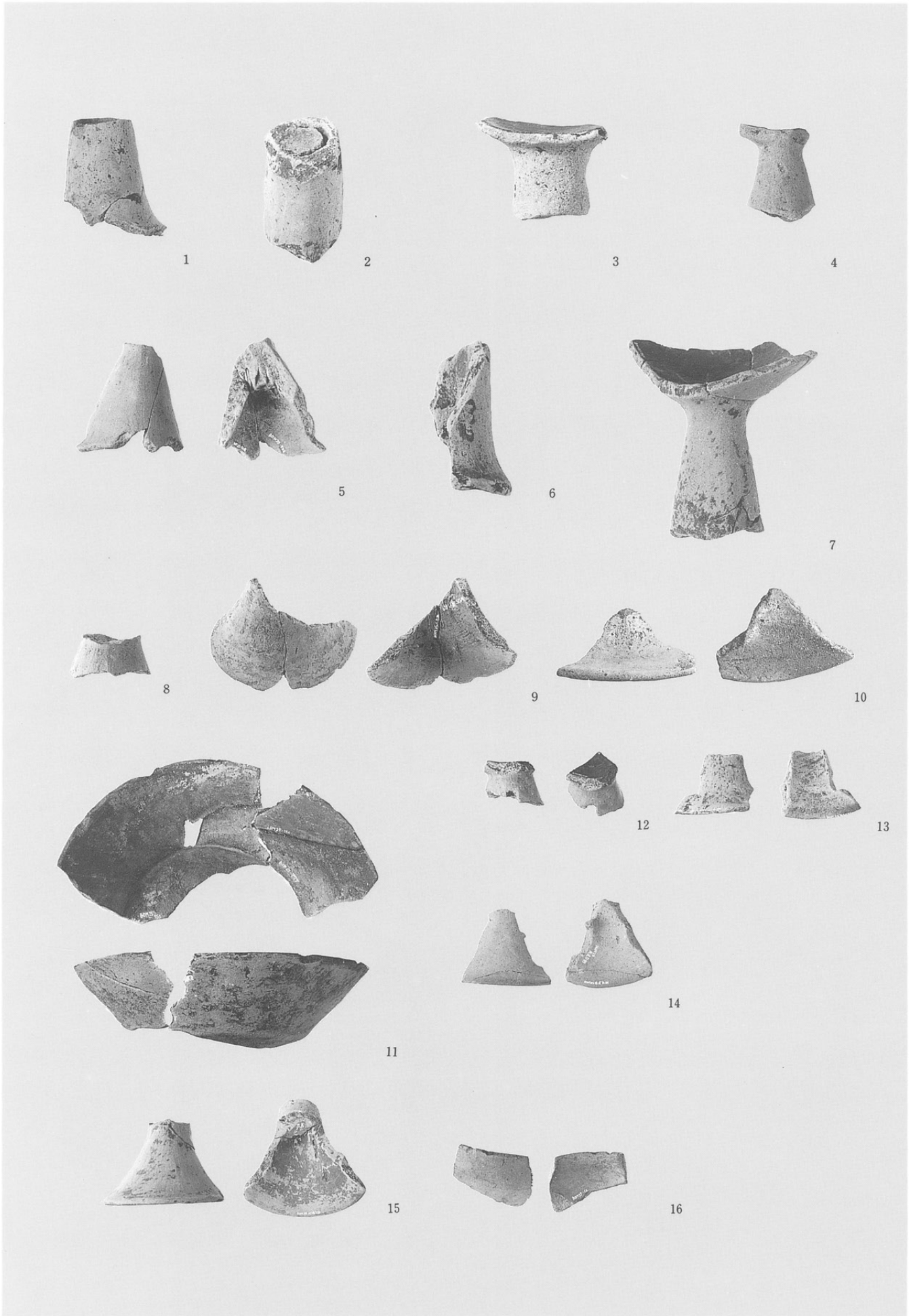
第24号墳出土遺物・土器(2)

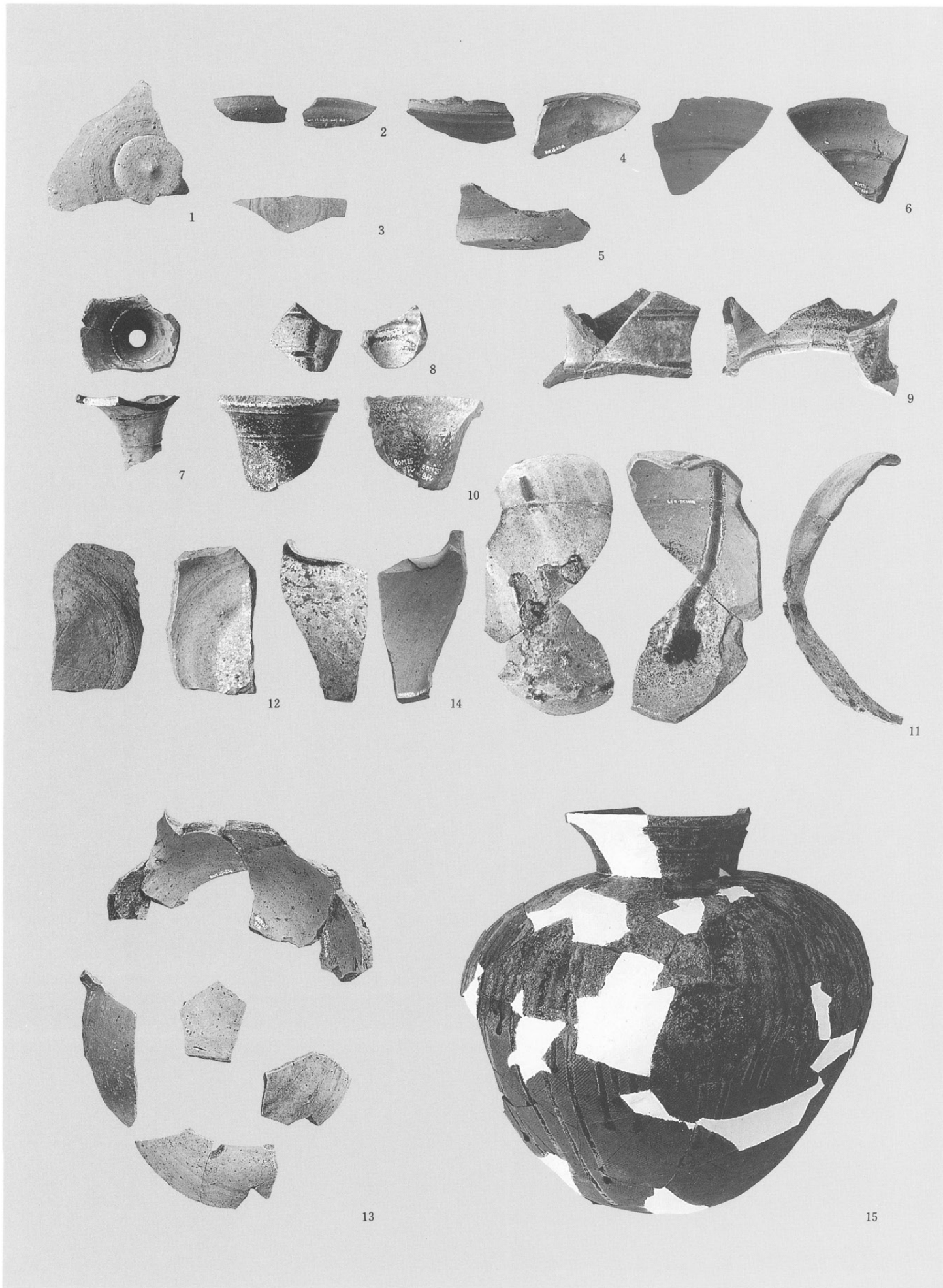


第24号墳出土遺物・土器(3)

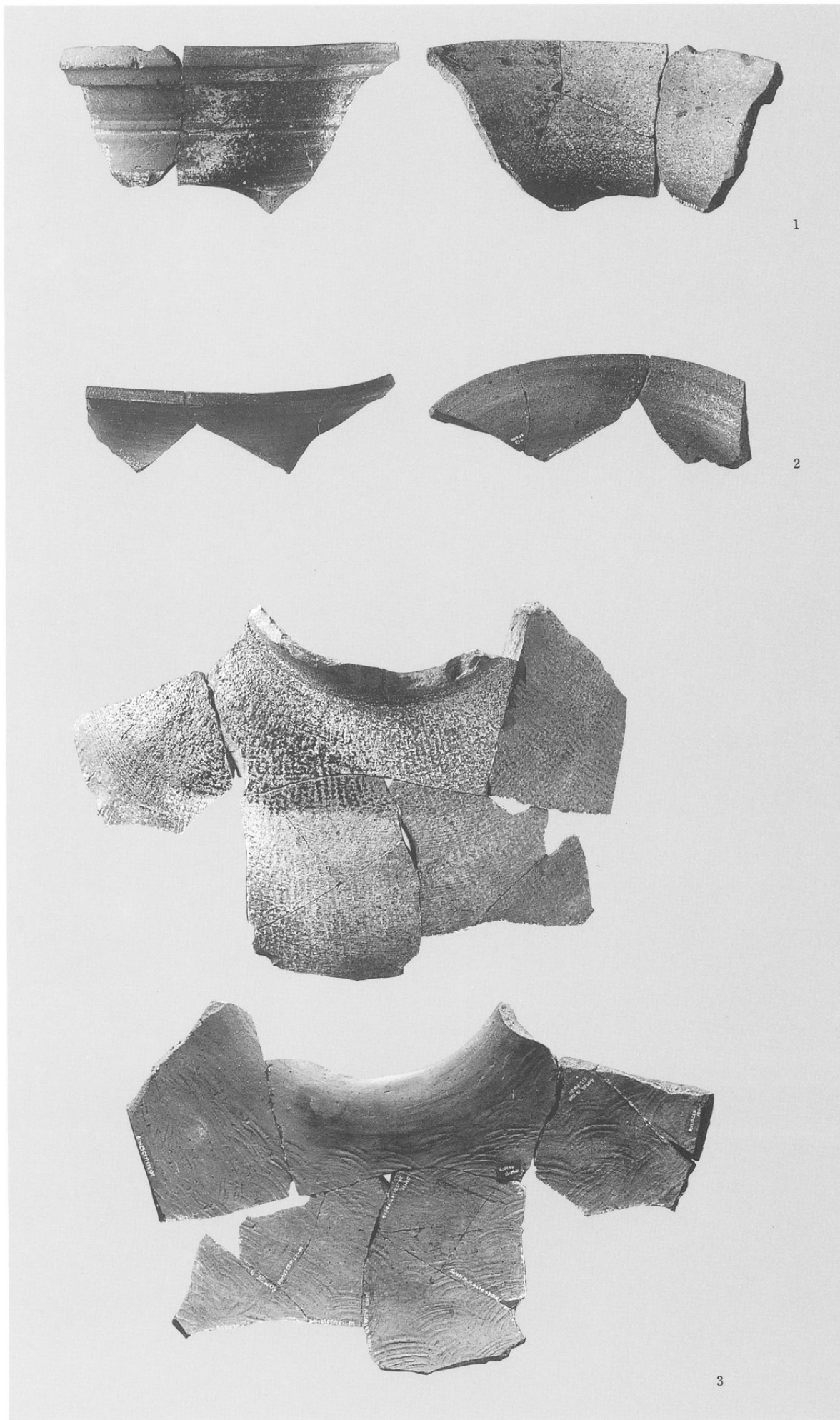


第25号墳出土遺物・土器(1)





第25号墳出土遺物・土器(3)

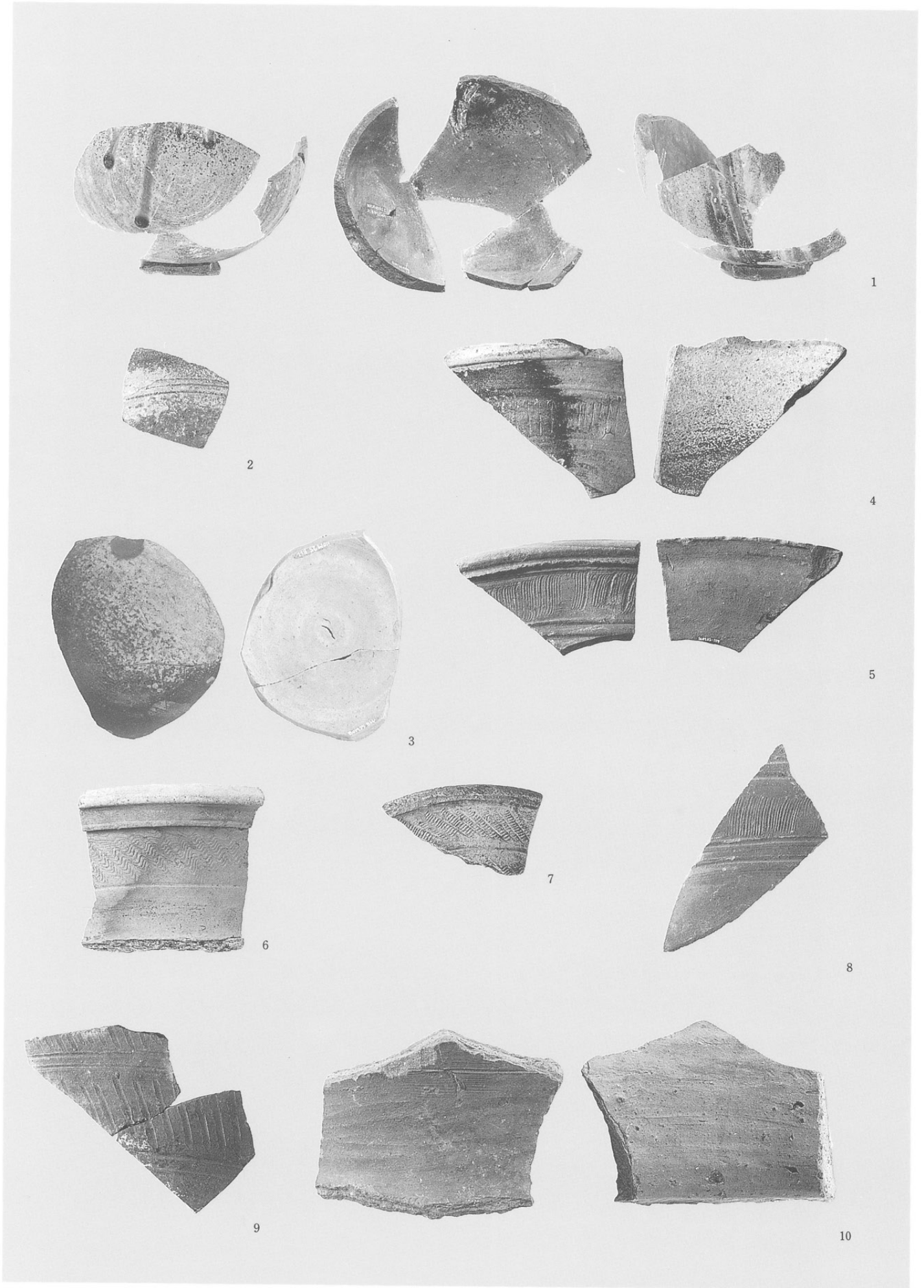


1

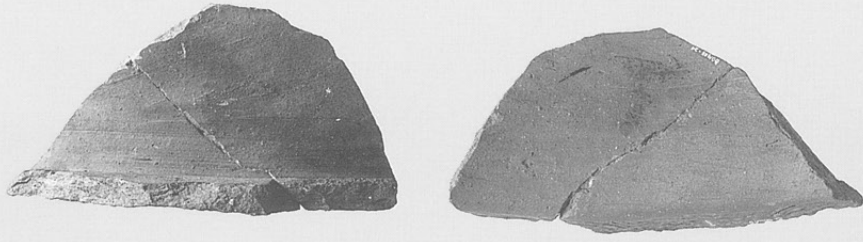
2

3

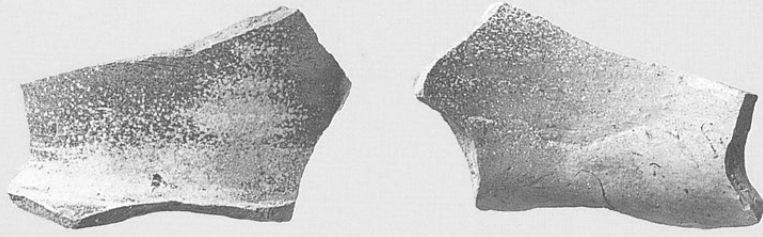
第25号墳出土遺物・土器(4)



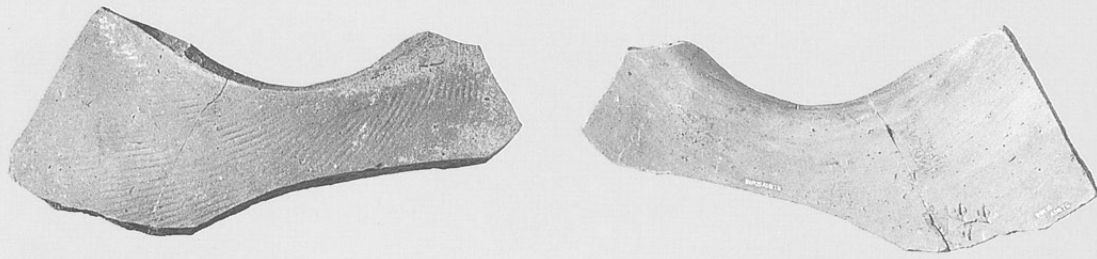
第25号填出土遺物・土器(5)



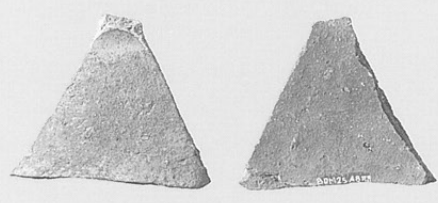
1



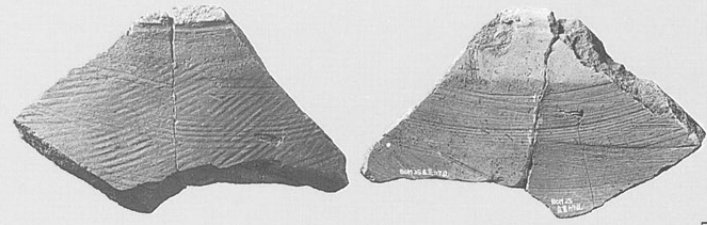
2



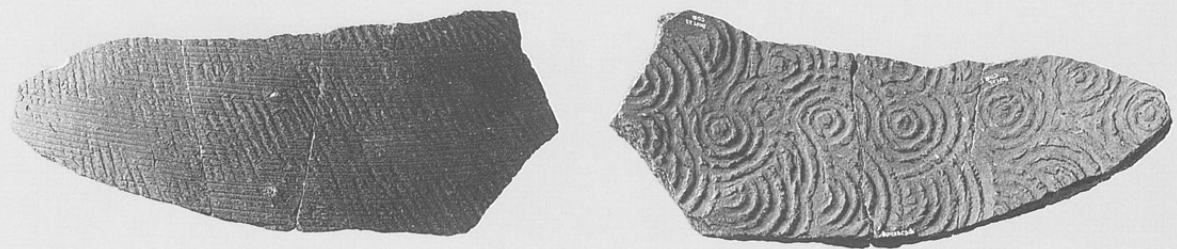
3



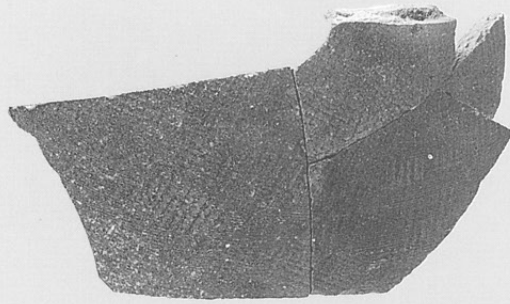
4



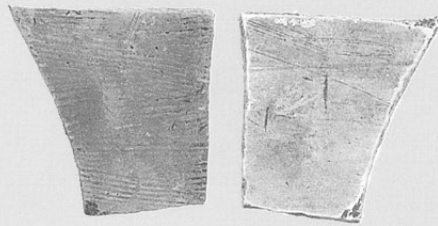
5



6



7



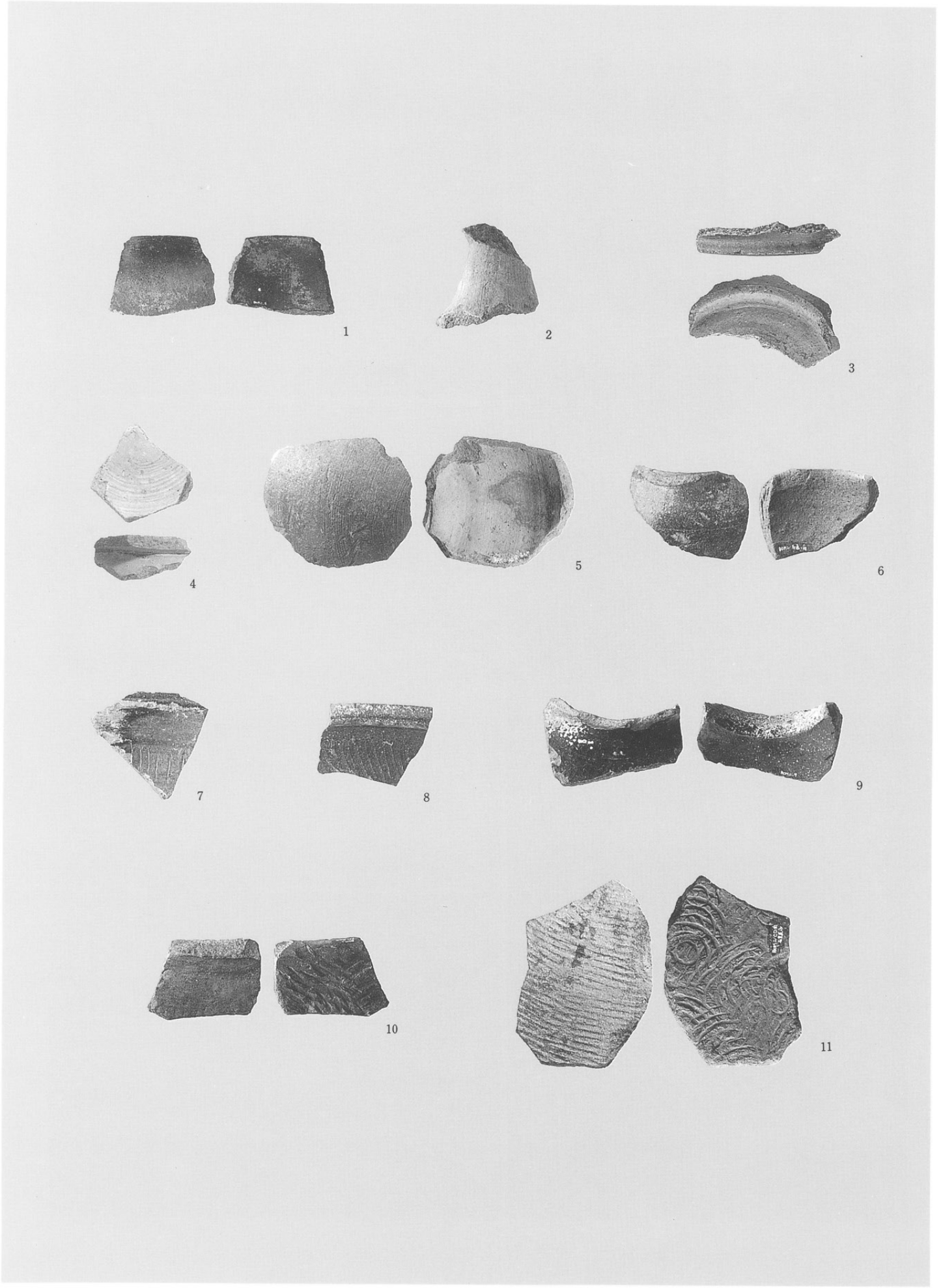
8

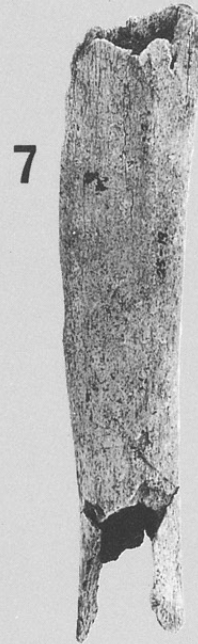
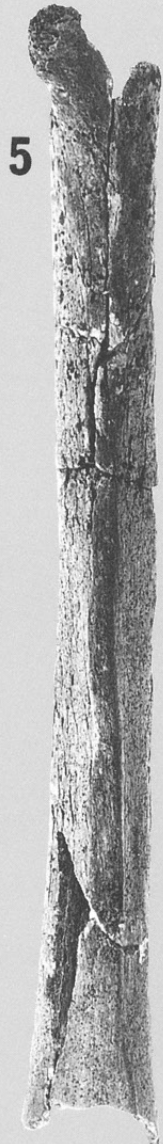
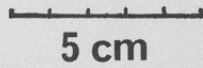
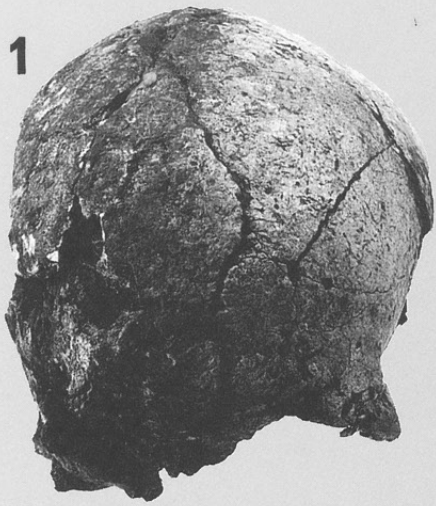


第25号墳出土遺物・土器(7)



第25号墳出土遺物・土器(8)





大室古墳群出土の人骨。()内は模本番号を示す。標本はとくに断らないかぎり25号墳出土のものである。

1：24号墳出土の頭蓋骨前面(B-19)。顔面が欠けている。2：24号墳出土の頭蓋骨の左側面。
 3：24号墳出土の左大腿骨骨幹後面(B-9)。4：24号墳出土の左大腿骨骨幹後面。5：右大腿
 骨骨幹後面(46)。6：左腓骨(106)。7、8：右腓骨外側面及び前面(19)。扁平腓骨である。9・
 10：右脛骨外側面および前面(20)。



大室古墳群出土の人骨。()内は標本番号を示す。標本はとくに断らないかぎり25号墳出土のものである。

1：細片化した頭蓋骨の一部(399)。2：細片化した四肢骨骨幹の一部(294)。3：下顎骨内側面(197) 4：右鎖骨。成人のものであるが小さくきゃしゃである(318)。5：左上腕骨遠位部。きゃしゃで女性のもと考えられる(72)。6：左上腕骨遠位部。頑丈で男性のもと考えられる(82)。7：左上腕骨近位部(203)。8：右上腕骨(196)。9：右膝蓋骨前面(1039)。

(財)長野県埋蔵文化財センター発掘調査報告書 13

上信越自動車道埋蔵文化財発掘調査報告書 3

—長野市内その1—

大室古墳群

発行 平成4年3月31日発行
発行者 日本道路公団名古屋建設局
長野県教育委員会
(財)長野県埋蔵文化財センター
印刷 信毎書籍印刷株式会社

