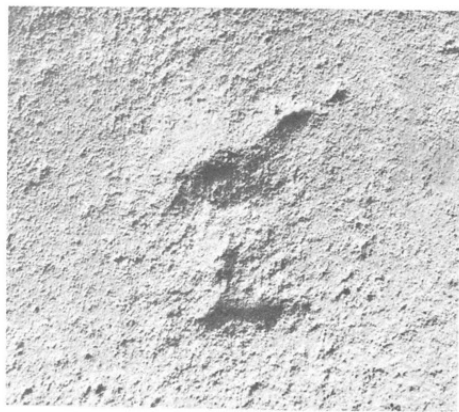




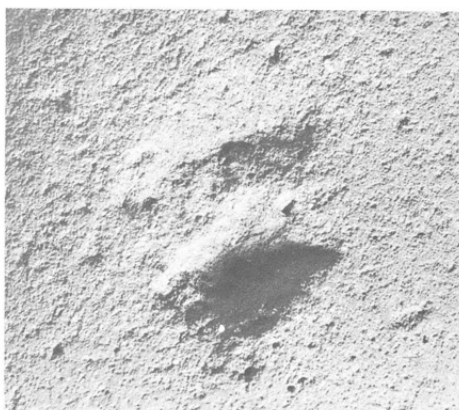
211. 2号住居址



214. その他



212. その他



215. 48号住居址



213. その他



216. その他



217. 127号住居址

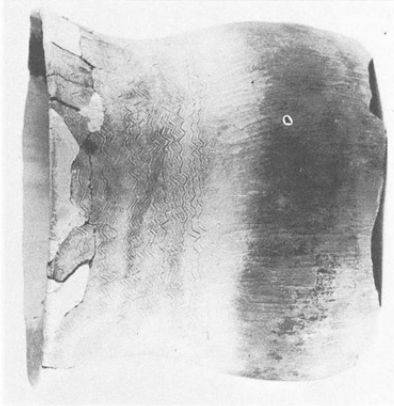


218. その他

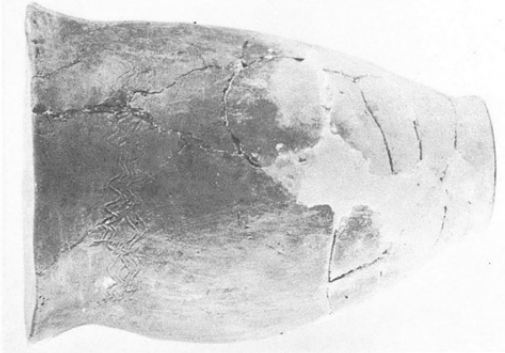
(上面)



219. その他



220. 5号住居址出土炉甕



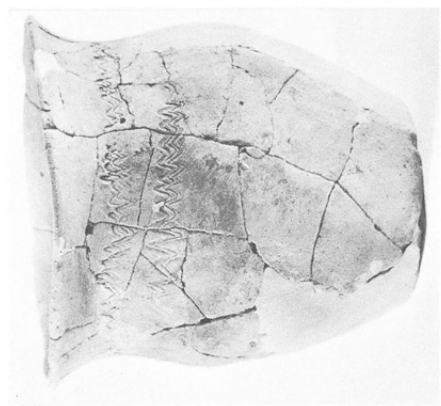
221. 6号住居址出土炉甕



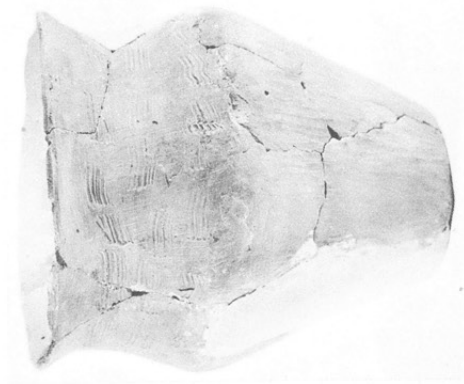
222. 18号住居址出土



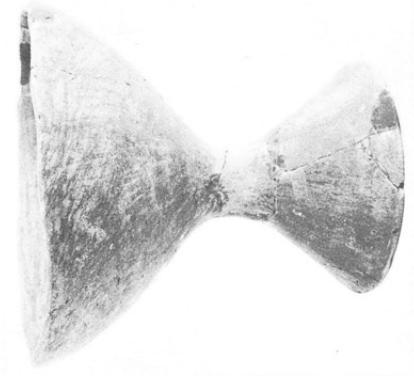
223. 22号住居址出土炉甕



224. 22号住居址出土



225. 22号住居址出土



226. 22号住居址出土

第45図 樋口内城館址遺跡出土弥生式土器(その1)



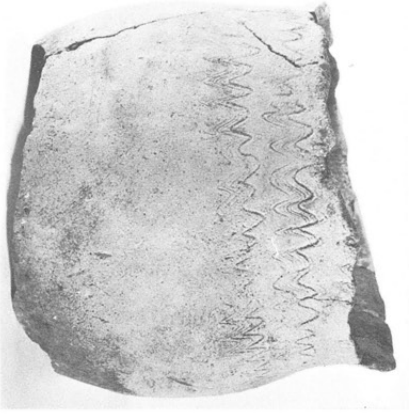
227. 31号住居址出土伊襲



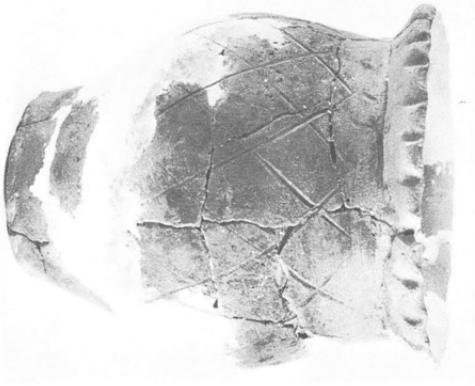
228. 32号住居址出土伊襲No.1



229. 32号住居址出土伊襲No.2



230. 32号住居址出土伊襲No.3



231. 32号住居址出土



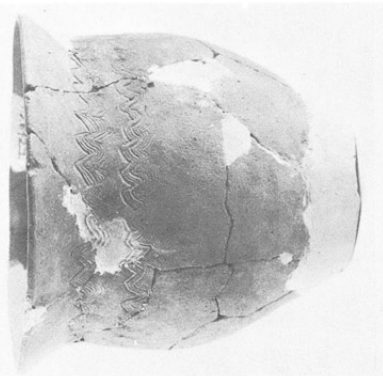
232. 33号住居址出土伊襲

第46図 樋口内城館址遺跡出土弥生式土器(その2)

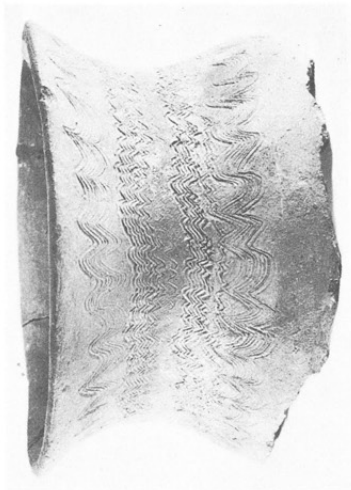
237 39号住居址出土炉甕



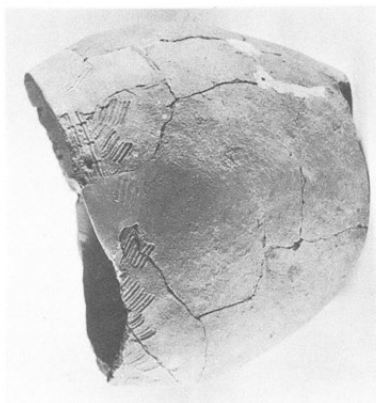
238 42号住居址出土



235 39号住居址出土炉甕

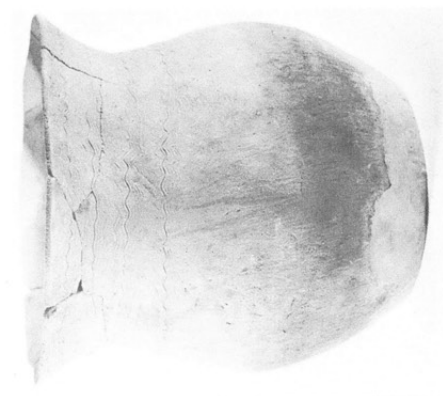


236 42号住居址出土炉甕



239. 44号住居址出土土炉甕

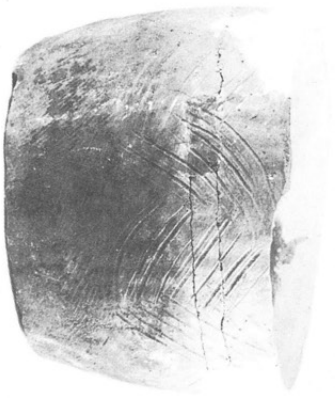
第47図 樋口内城館址遺跡出土弥生式土器(その3)



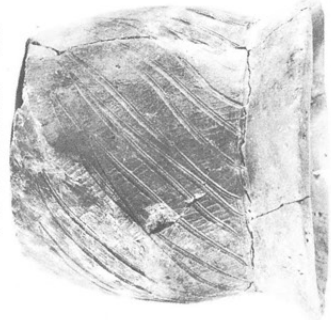
233. 23号住居址出土炉甕



234. 29号住居址出土



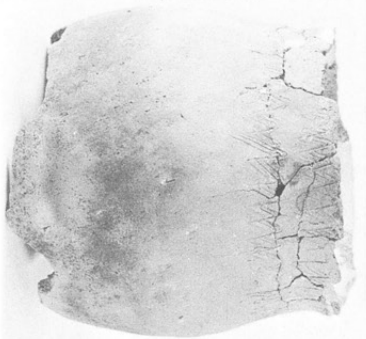
240. 51号住居址出土



241. 51号住居址出土



242. 51号住居址出土



243. 52号住居址出土



244 53号住居址出土



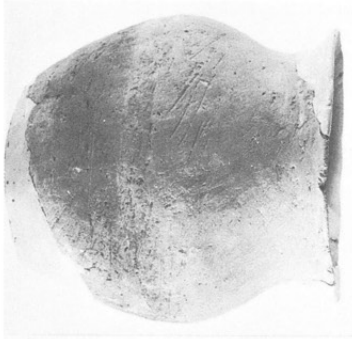
246 51号住居址出土



248. 55号住居址出土



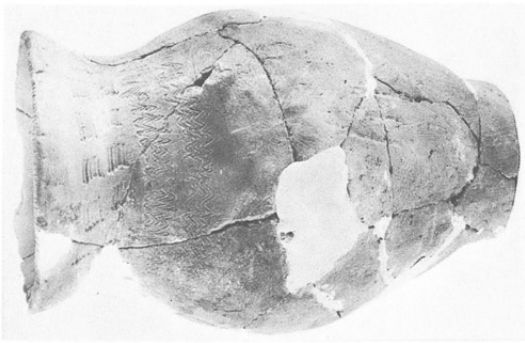
245



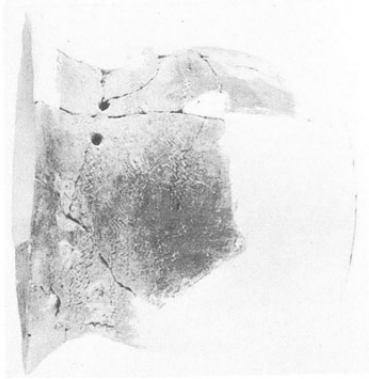
247 55号住居址出土

56号住居址出土

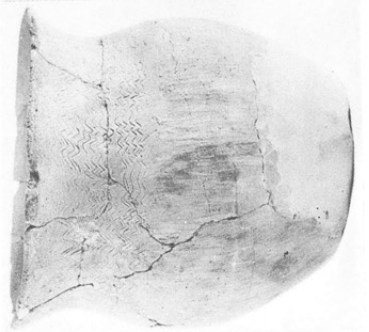
第48図 樋口内城館址遺跡出土弥生式土器(その4)



249. 63号住居址出土



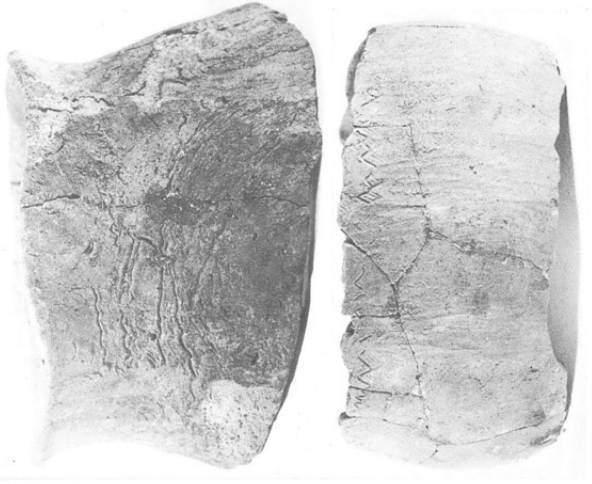
250. 59号住居址出土



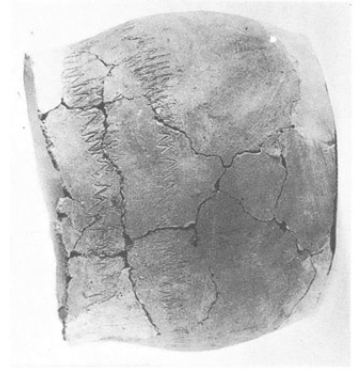
251. 59号住居址出土



252. 56号住居址出土



253. 63号住居址出土



255. 71号住居址出土



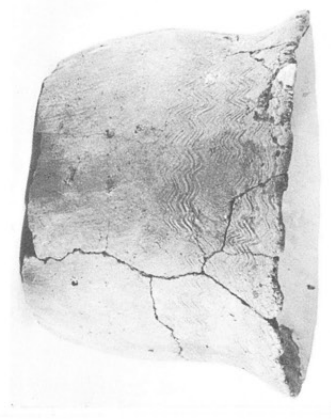
254. 63号住居址出土

256. 68号住居址出土

第49図 樋口内城館址遺跡出土弥生式土器(その5)



257. 71号住居址出土



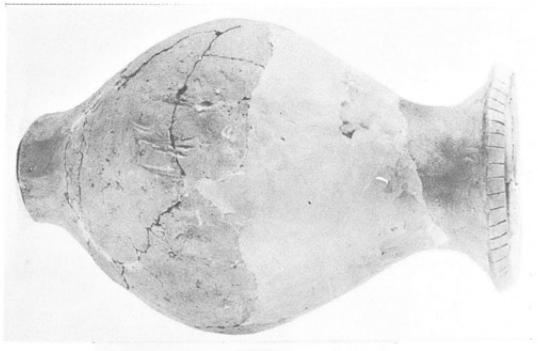
259. 72号住居址出土炉甕



260. 75号住居址出土炉甕



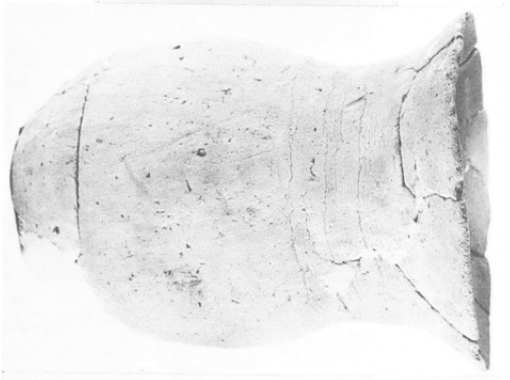
261. 77号住居址出土



258. 71号住居址出土



262. 83号住居址出土炉甕



263. 83号住居址出土炉甕



264. 83号住居址出土

第50図 樋口内城館址遺跡出土弥生式土器(その6)



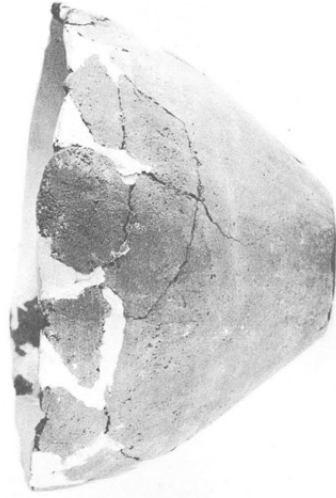
267. 85号住居址出土炉甕



268. 89号住居址出土



266. 91号住居址出土炉甕



269. 101号住居址出土炉甕



265 91号住居址出土炉甕



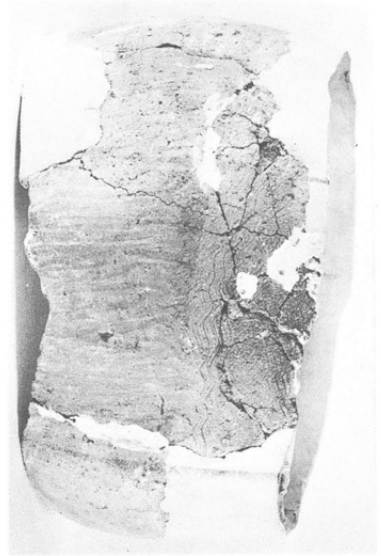
270 109号住居址出土炉甕



271 110号住居址出土



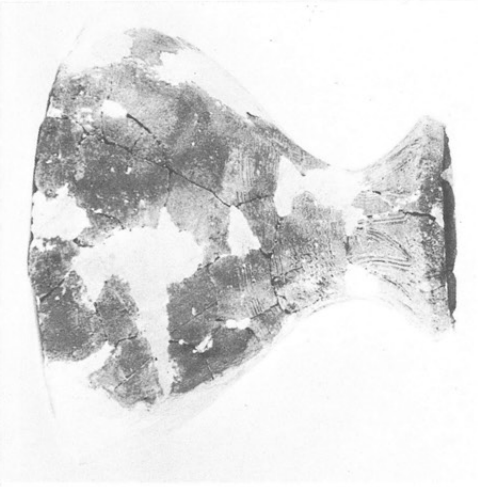
272. 106号住居址出土炉甕



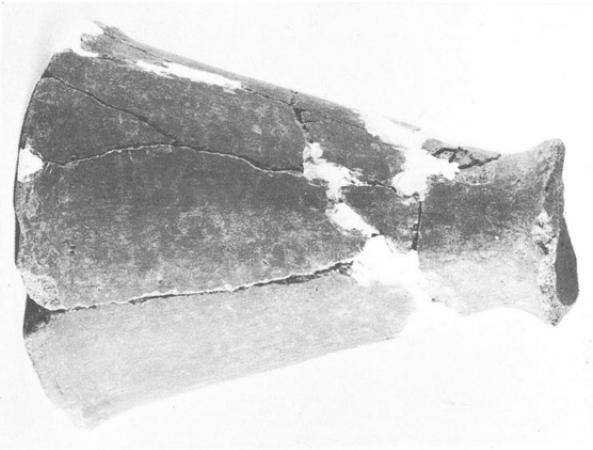
274. 106号住居址出土炉甕



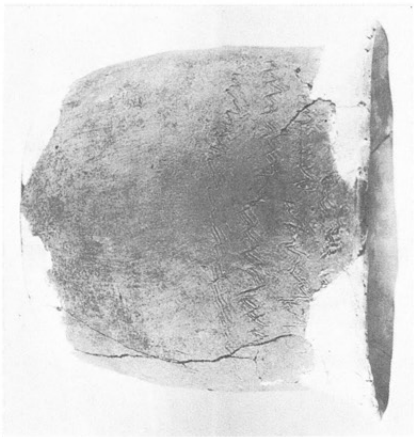
276. 118号住居址出土炉甕



273. 106号住居址出土甕



275. 106号住居址出土高坏

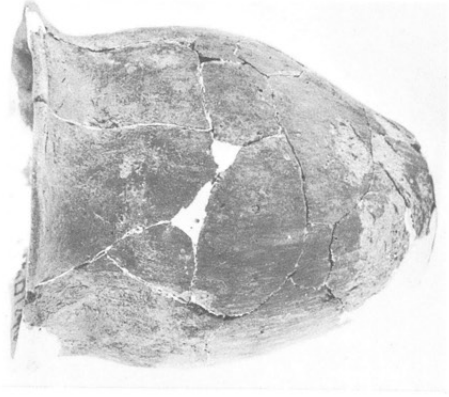


277. 110号住居址出土炉甕

第52図 樋口内城館址遺跡出土弥生式土器(その8)



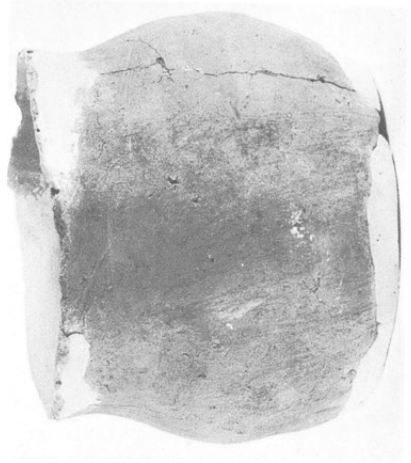
281. 126号住居址出土炉甕



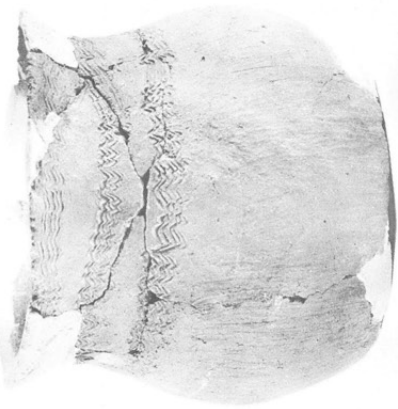
283. 129号住居址出土



280
126号住居址出土



282. 129号住居址出土炉甕

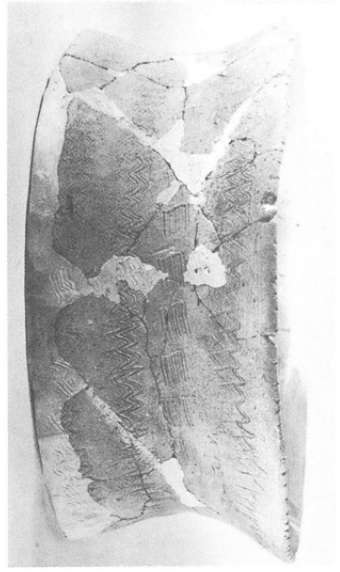


278. 130号住居址出土炉甕



279. 130号住居址出土

第53図 樋口内城館址遺跡出土弥生式土器(その9)



284
132号住居址出土西伊斐



287
137号住居址出土伊斐



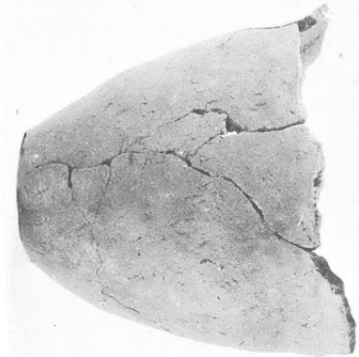
288
139号住居址出土



285. 132号住居址出土西伊斐



289. 139号住居址出土伊斐



286. 132号住居址出土東伊斐



290. 139号住居址出土西伊斐



291. 遺構外出土



292. 遺構外出土



293. 139号住居址出土

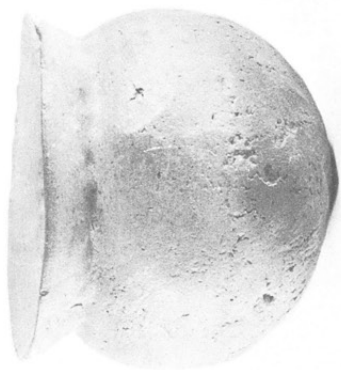


294. 遺構外出土

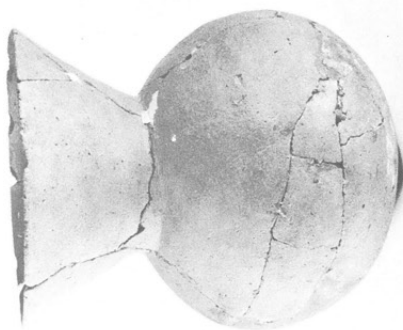


295. 土城30出土

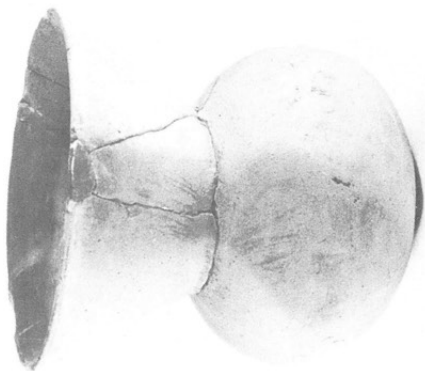
第55図 樋口内城館址遺跡出土弥生式土器(その11)



298. 34号住居址



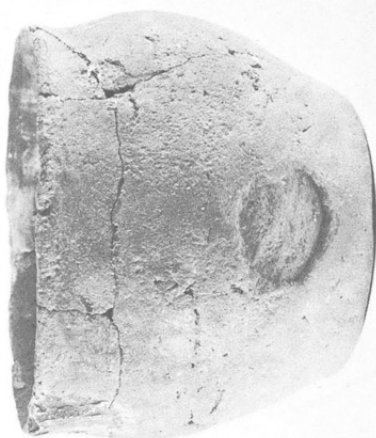
297. 34号住居址



296. 34号住居址



301. 34号住居址



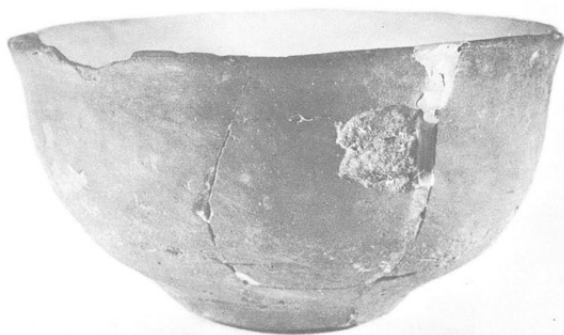
300. 34号住居址



299. 34号住居址



302. 54号住居址



303. 54号住居址



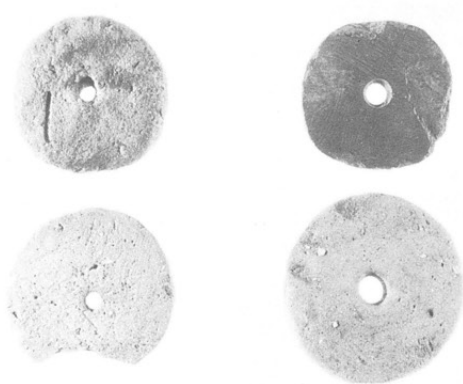
304. 54号住居址



305. 54号住居址



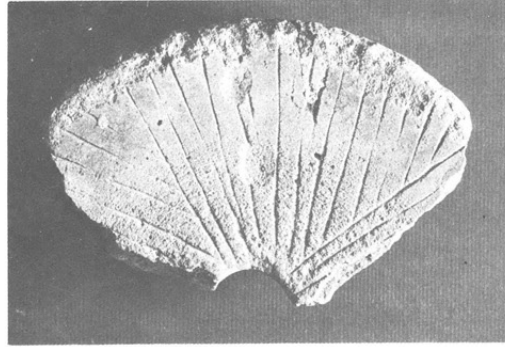
306. 36号住居址



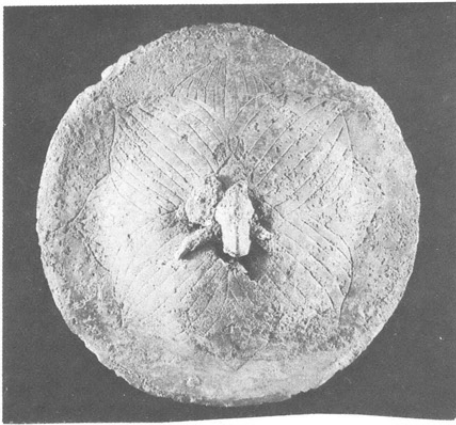
307. 左上 54号住居址 右上 110号住居址
左下 6号住居址 右下 106号住居址



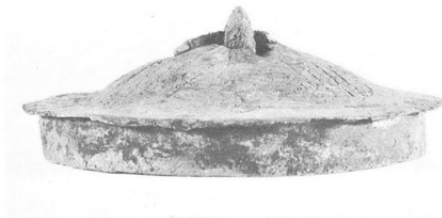
308. 天目茶碗



309. 石臼



310. 茶臼



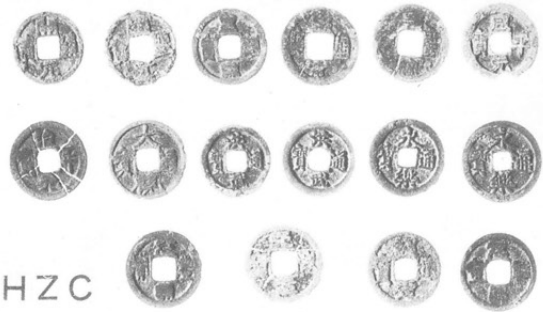
311. 経筒の蓋



312. 玉・硯



313. 鉄製品



314. 古銭



315. 全 景



316. 赤羽焼カマド址



317
発掘風景

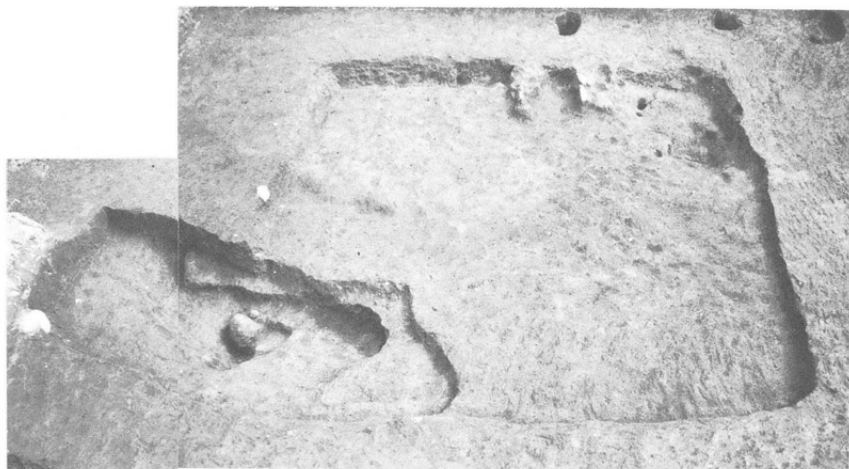


318. 全景（辰野東小学校より南を望む）



319

1号住居址



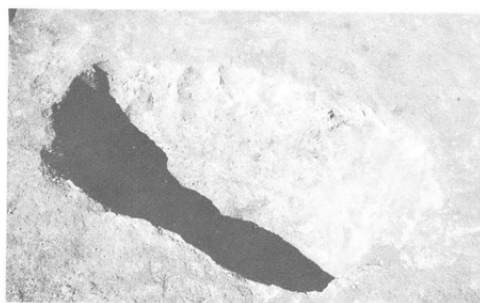
320. 2号住居址と土坑2



321. 3号住居址



323. 1号住居址出土坏



322. 土坑1



324. 1号住居址カマド出土



325. 2号住居址出土坏



326. 公家塚遺跡全景



327. 大窪遺跡全景



328. 全景（辰野東小学校より東を）



329
1号住居址



330. その他出土石器



331. 遠景（王城山より）



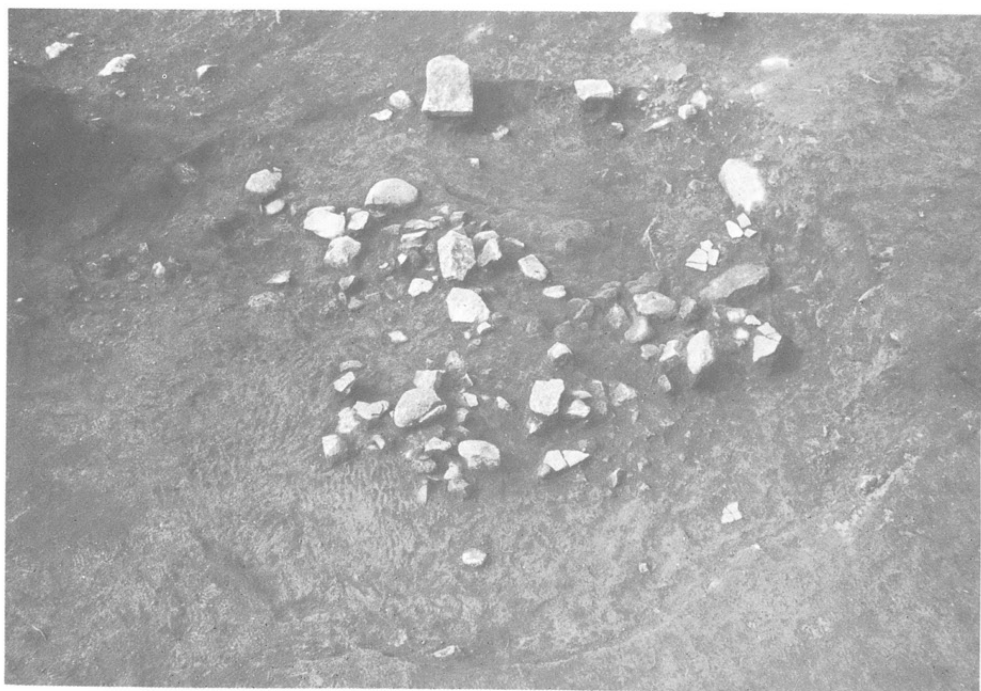
332. 全 景



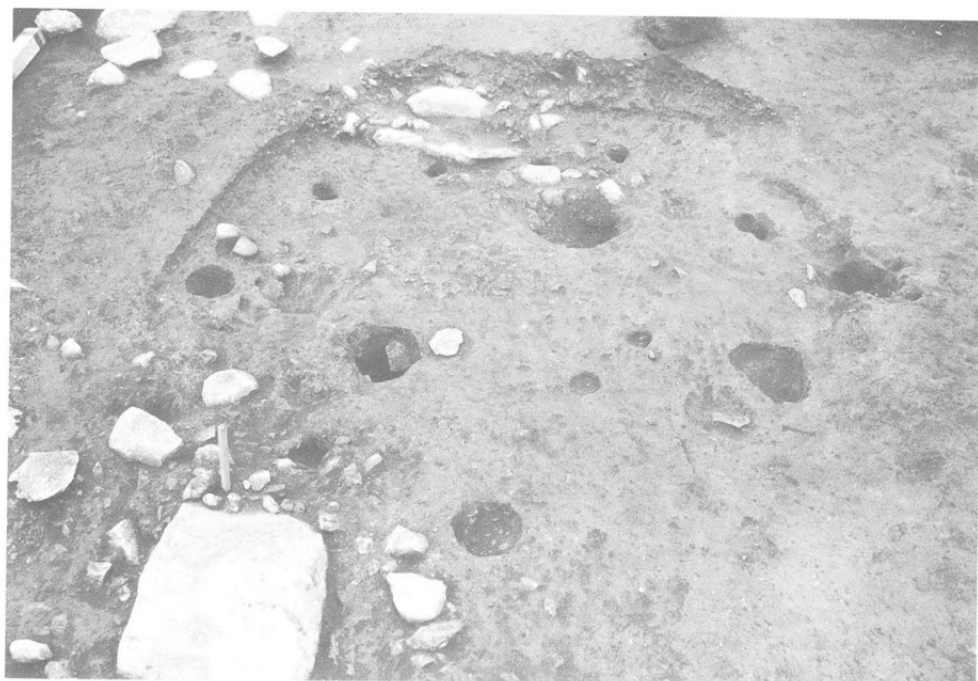
333. 1号住居址（左）と2号住居址（右）・土壕



334. 墓址全景



335. 1号住居址上部



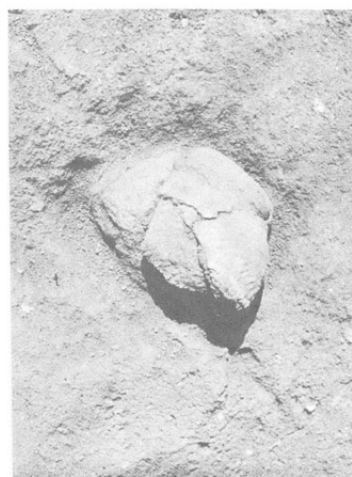
336. 1号住居址



337. 2号住居址



338. 2号住居址と土壌



339. 2号住土器出土状態



340. 土壙3



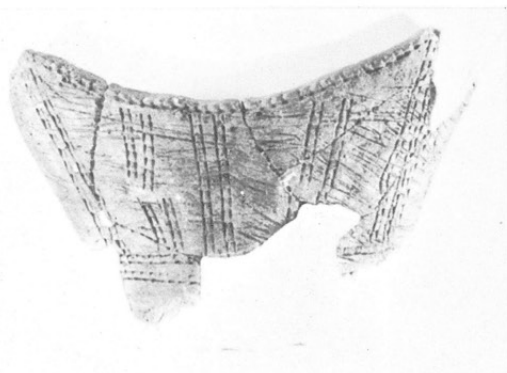
341. 土壙2・3・4



342. 土壙9



343. 2号住居址出土



344. 土壙3出土深鉢



345. 2号住居址出土



347. 2号住居址床面

346. 2号住居址覆土



348. 1. 1号住居址出土 2. 2号住居址出土
4. 土壙4 6. 土壙6



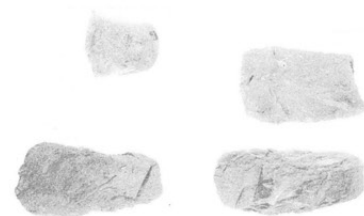
353. 石鏃 その他



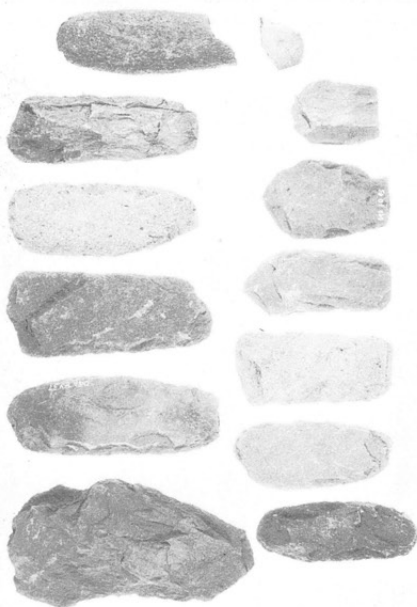
352. 打石斧・凹石・磨石



349. 块状耳飾



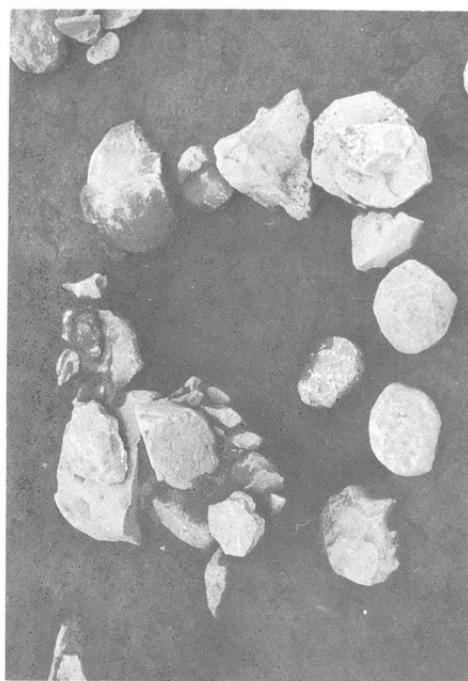
350. 打石斧・磨石斧



351. 打石斧・磨石斧



355. 墓址 2



357. 墓址 4



354. 墓址 1 (手前左) 2 (手前右) 5 (奥)

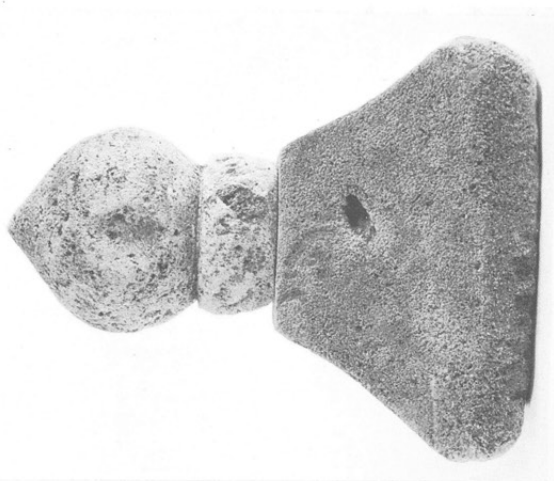


356. 墓址 5

第71図 堂ヶ入遺跡墓址 1・2・4・5



360. 墓址6と五輪塔出土状態



361 出土五輪塔



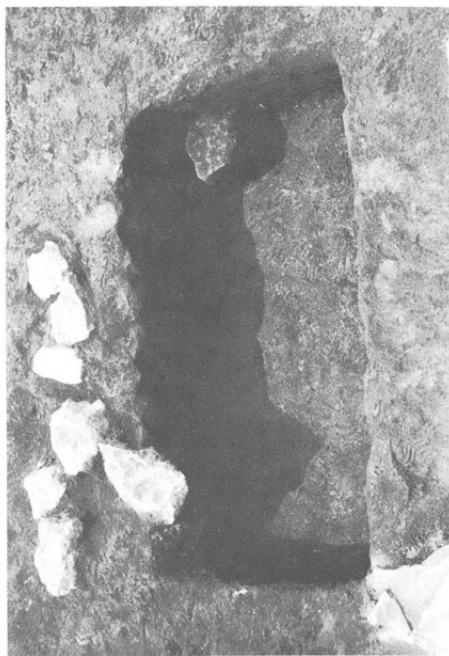
358. 墓址3 半分に切った状態



359. 墓址3 掘り上げ状態



364. 墓址13



365. 墓址25

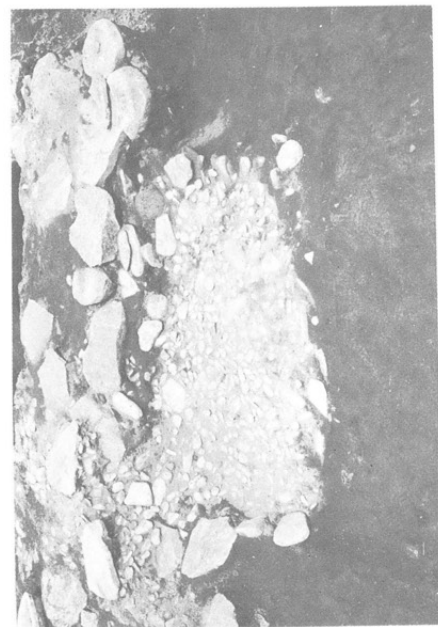


362. 墓址 8



363. 墓址 9 (手前) , 10 (向方)

第73図 堂ヶ入遺跡墓址 8・9・10・13・25



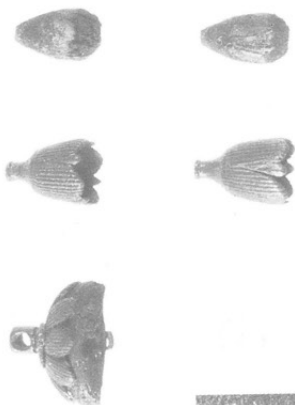
366. 墓址23



368. 土器出土状態



367. 墓址23内部



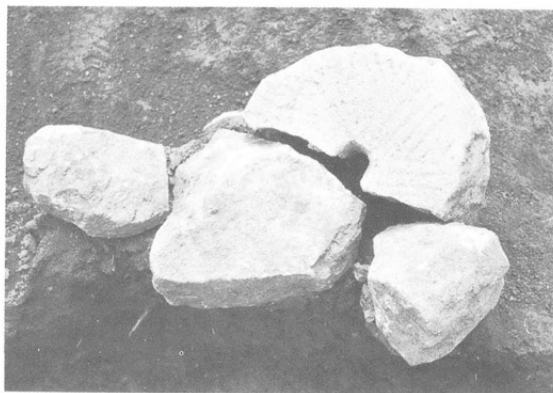
370. 墓址23出土環珞



369. 刀子出土状態



371. 墓址22



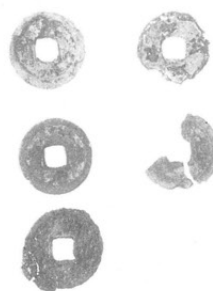
374. 石臼出土状態



372. 墓址28



373. 墓址31



375. 出土古銭



376. 全 景



377
1号住居址



380. その他出土古銭



379. その他出土石器



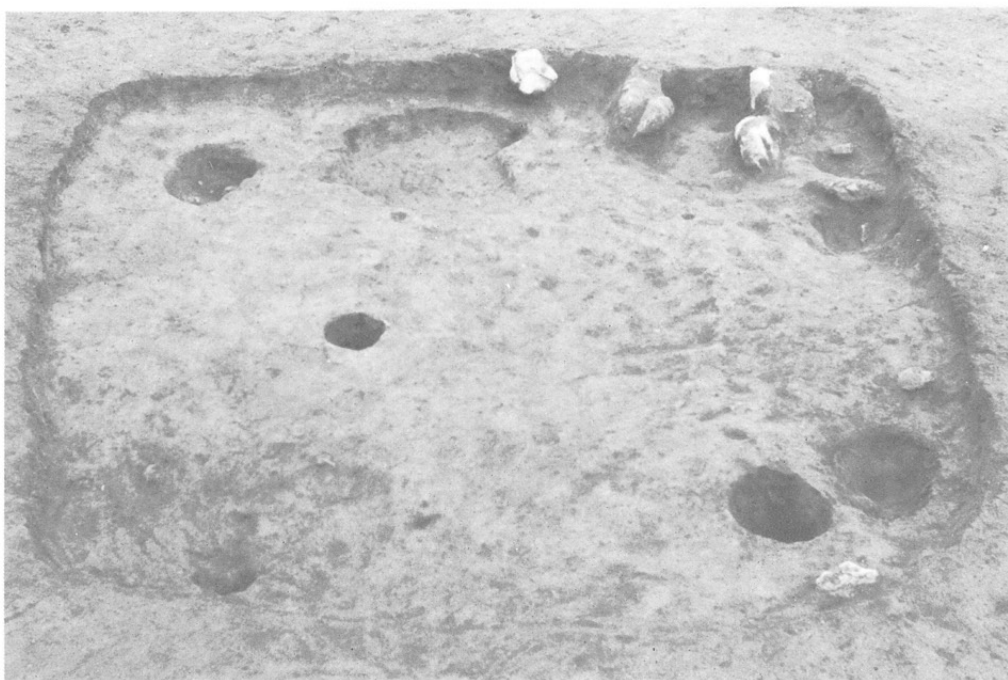
378. その他出土の縄文中期土器



381. 航空写真



382. 沢頭，藤の森遺跡全景



383. 沢頭遺跡1号住居址



384. その他出土石器

385. 同 址ピット内出土土器



387. 沢入口遺跡第1号住居址



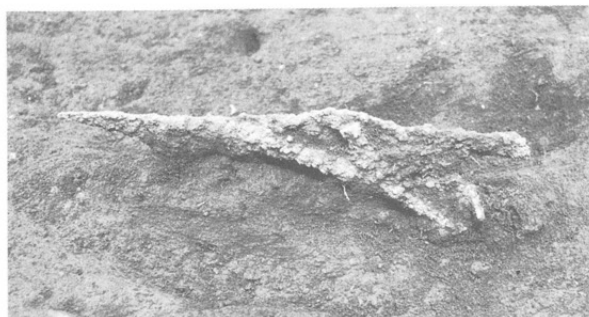
386. 沢入口遺跡全景（谷奥から）



388. 2号住居址



389. 同 址坏出土状態



390. 同 址鉄器出土状態



391. 3号住居址



392. 4号住居址



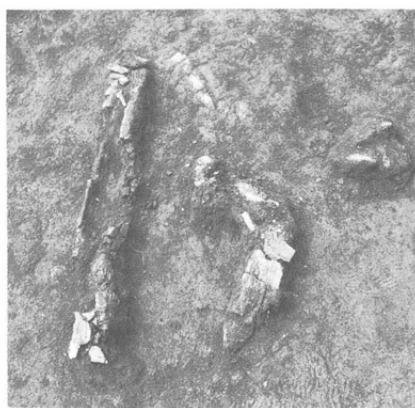
393. 5号住居址炭化材出土状態



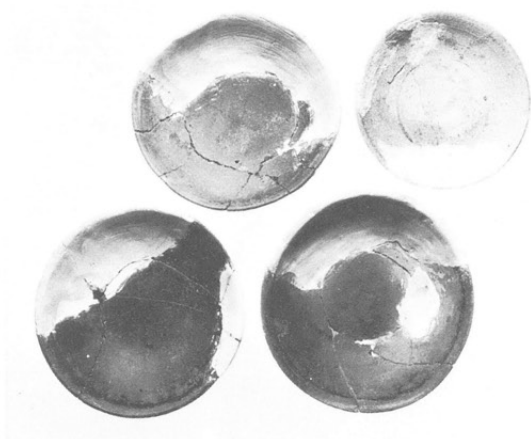
394. 5号住居址



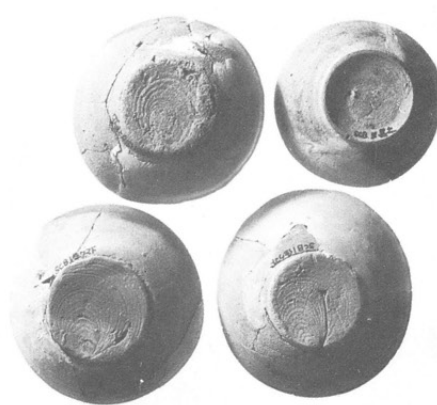
396. 3号住居址南焼土



395. 同址炭化材



397. 1号住居址出土坏



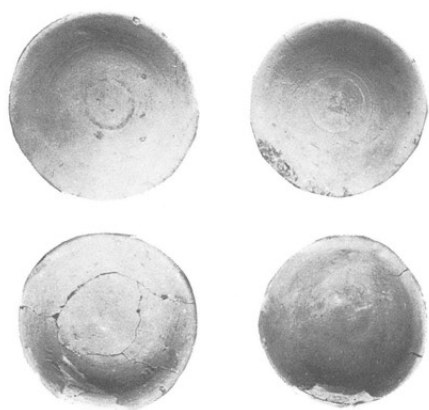
397. 同 底部



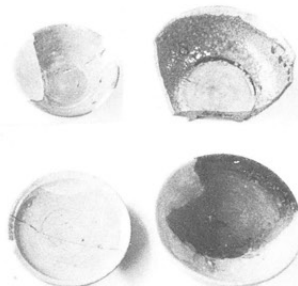
398. 1住カマド出土墨書土器



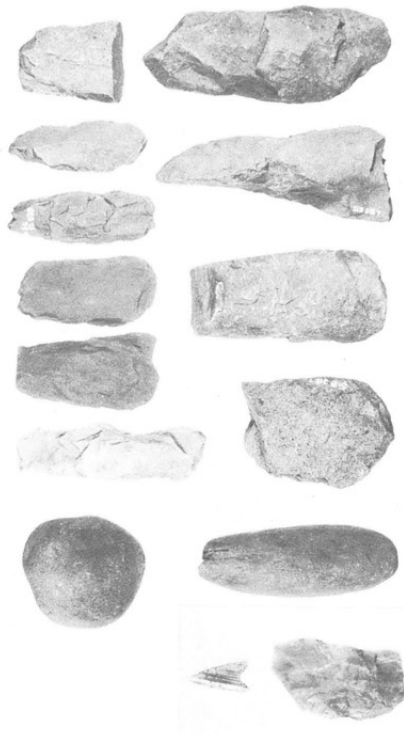
399. 1住出土土錘



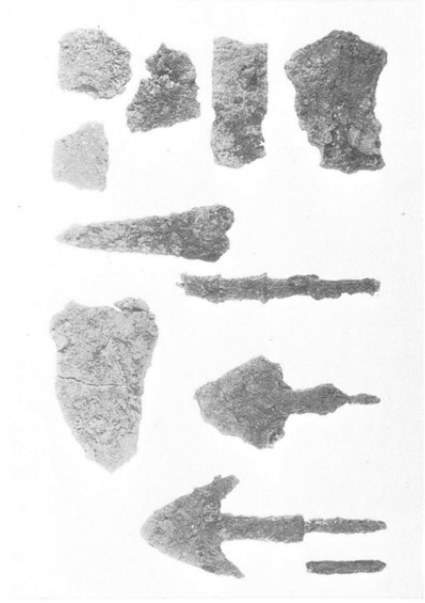
400. 2号住居址出土坏



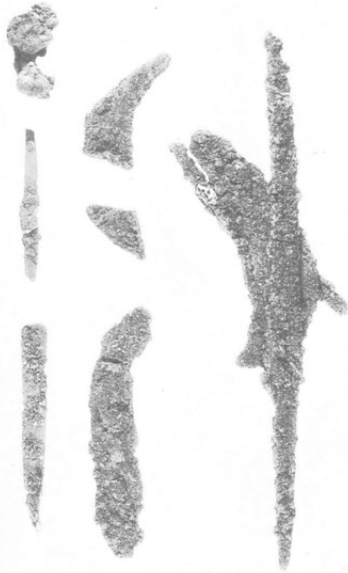
401. 5号住居址灰釉陶器碗およびその他出土坏



404. その他出土石器



405 その他出土鉄製品



402. 2号住出土鉄器



403. 2号住出土鉄器



406. 調査団総勢



407. 一志茂樹先生現地指導



408. 故藤森栄一先生現地指導



409. 熊谷教育長視察

長野県中央道埋蔵文化財包蔵地発掘調査報告書

— 上伊那郡辰野町その2 —

昭和48年度

昭和49年3月15日印刷

昭和49年3月20日発行

発行者 日本道路公団名古屋建設局

長野県教育委員会

印刷所 東筑摩郡明科町中川手3260

こまくさ写植印刷株式会社

〔非売品〕

