

51. 3号土壙



54. 2号暗渠排水路址



52. 1号暗渠排水路址



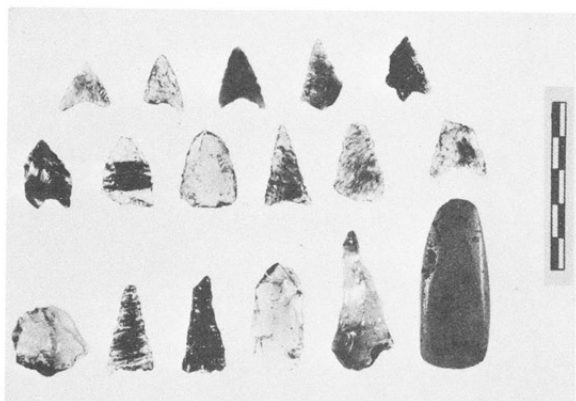
55. 同 断面



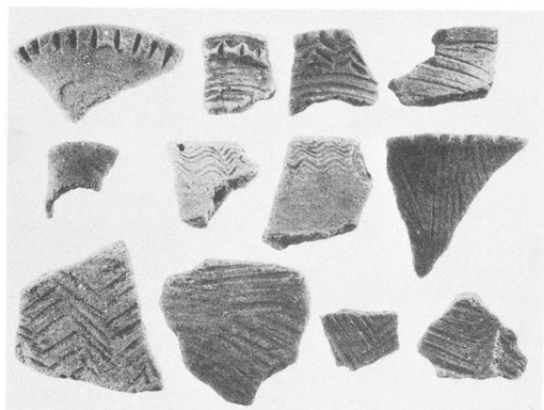
53. 同 断面



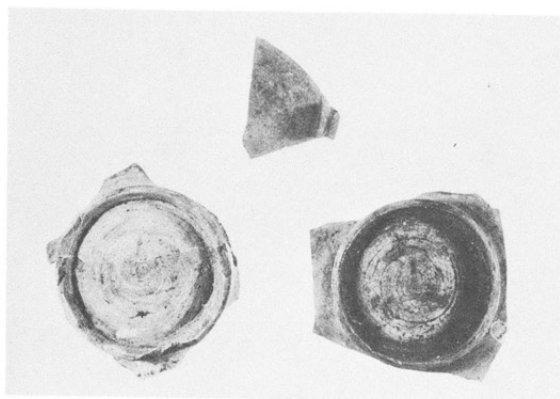
56. 3号暗渠排水路址



57. 石器



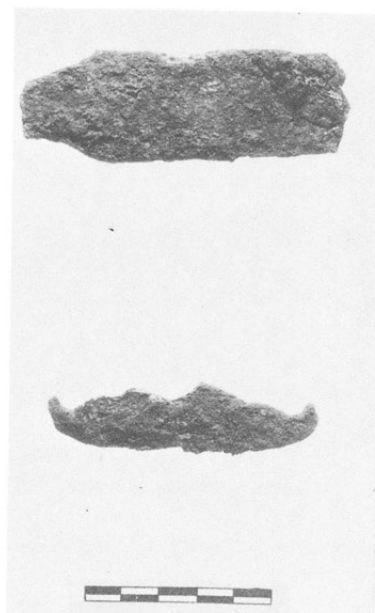
58. 弥生式土器



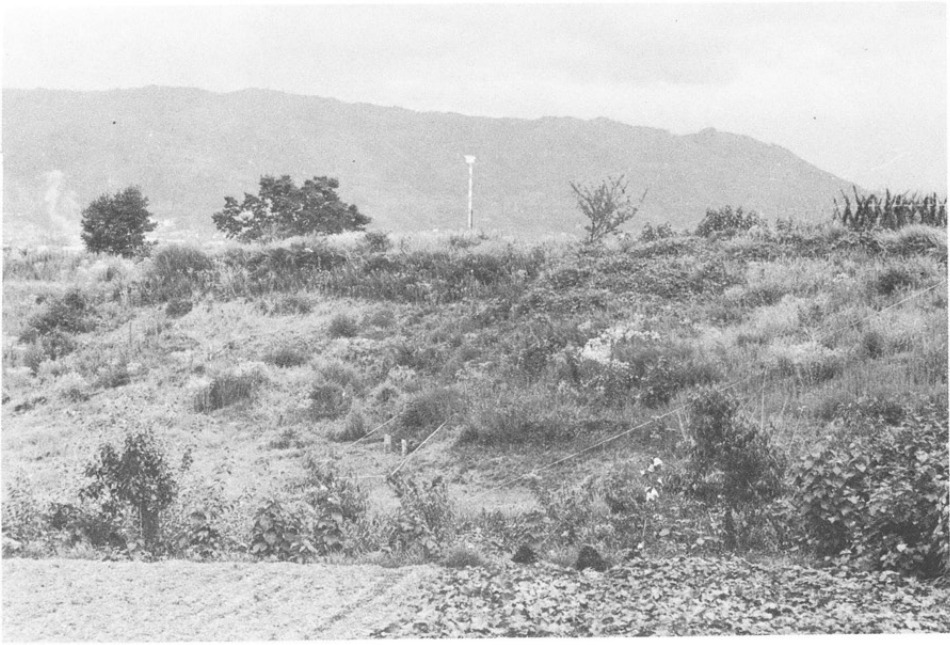
59. 墨書土器 (灰釉陶器)



60. 土錘



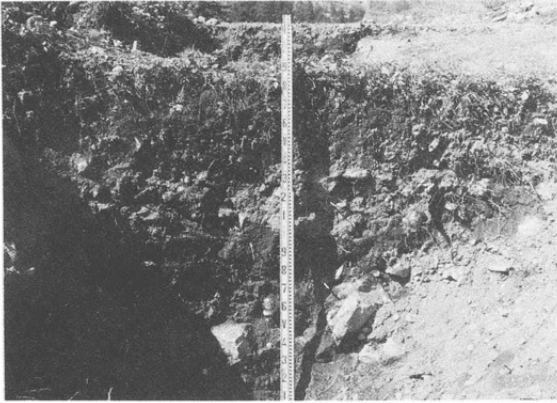
61. 鉄製品



62. 大熊城址Ⅳ・Ⅴ・Ⅵ之郭全景



63. 同 遺構全景



64. 空濠Ⅱ（東側断面）



66. 空濠Ⅱ西側（平地面）



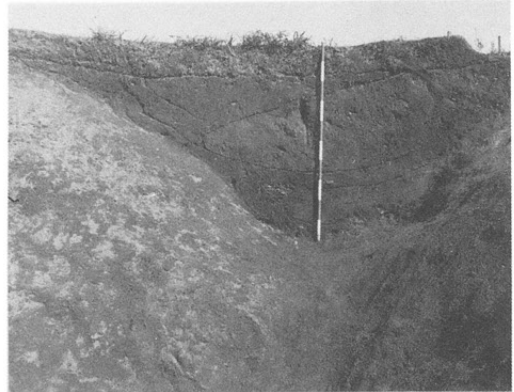
65. 空濠Ⅱ（西側丘部）



67. 同 出土宋錢



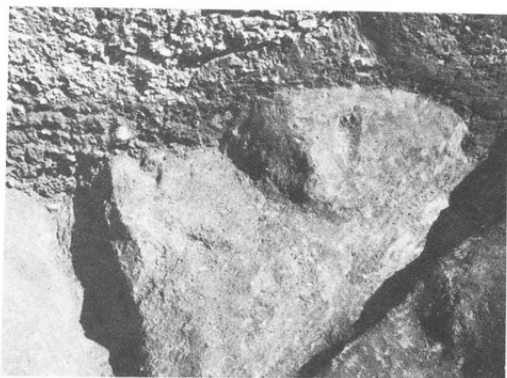
68. 空濠Ⅲ（東側）



69. 空濠Ⅲ（西側断面）



70. 空濠Ⅳ



71. 空濠Ⅴ (右側)



72. 土橋 (Ⅴ之郭より)



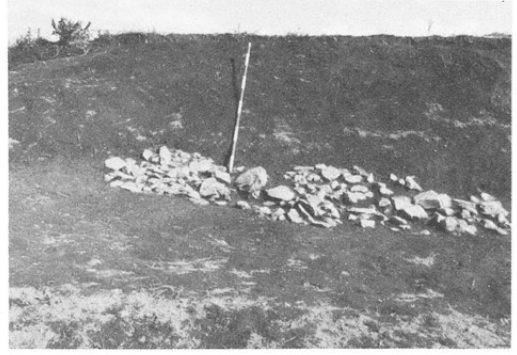
73. 同 (Ⅵ之郭より)



74. 同 (西方より)



75. 帶曲輪 (VI之郭西側)



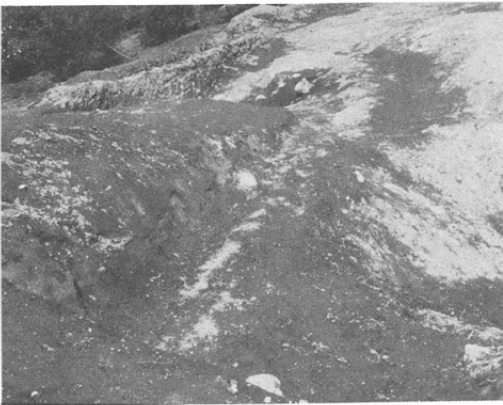
76. 同



77. 同 集石址



78. 帶曲輪 (V之郭西側)



79. 溝址



80. 同 (この部分は貯水池?)



81. 土壙墓の上面



82. 大熊城主千野氏の墓



83. 同 (裏側)



84. ニワトコ (Ⅳ之郭北側土手)



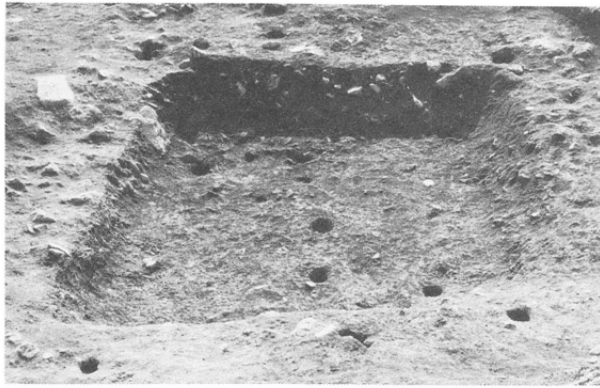
85. 矢竹 (Ⅵ之郭西側斜面)



86. 大熊道上遺跡全景（調査前）



87. 同（調査後）



88. 1号住居址



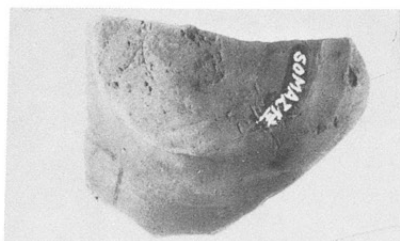
89. 2号住居址



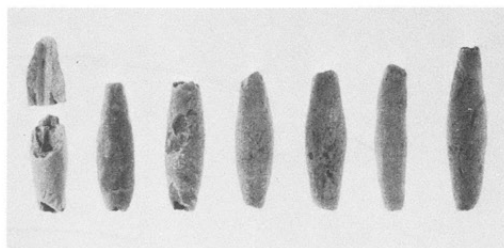
90. 同 石組カマド



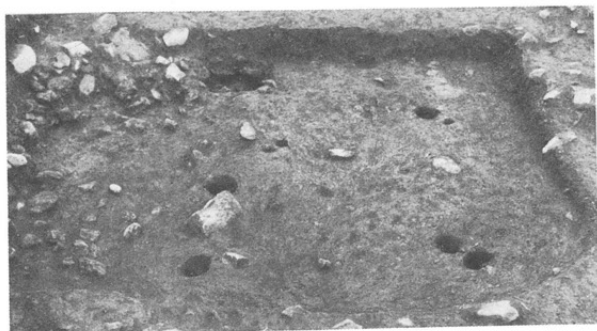
91. 2号住居址出土土器



92. 同 墨書土器



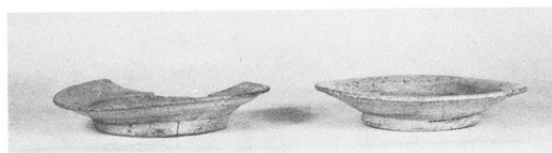
93. 同 土錘



94. 3号住居址



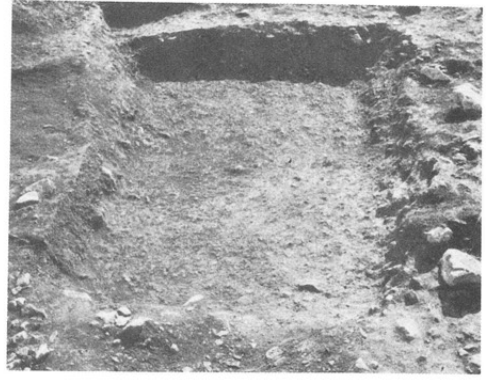
95. 同 石組カマド



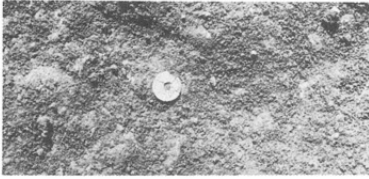
96. 同 出土灰釉陶器



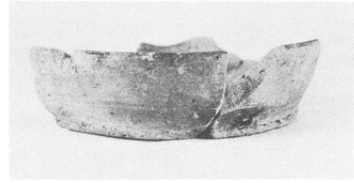
97. 5号住居址



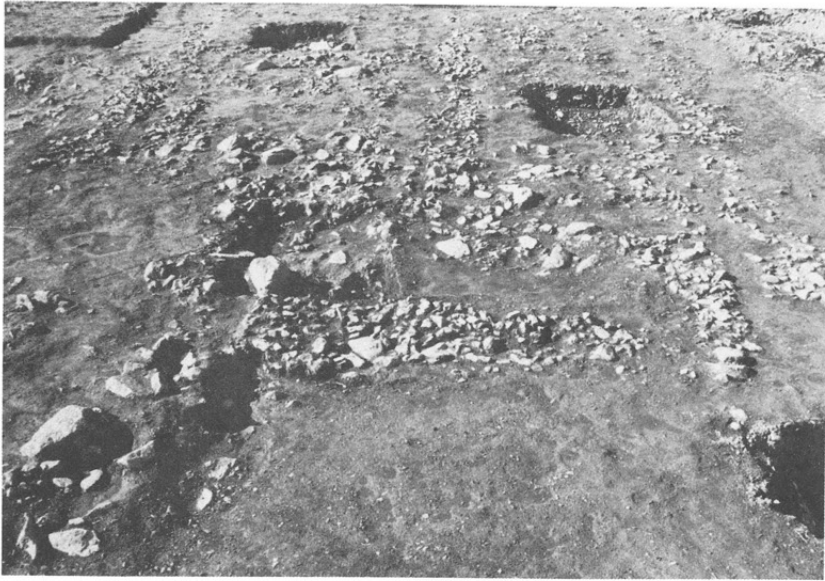
98. 同



99. 同 出土「永樂通寶」



100. 建築址出土土器



101. 建築址



102. 荒神山遺跡遠景



103. 荒神山遺跡全景



104. B区上段住居址群（5住を中心に）



105. B区下段住居址群（33住を最前に）



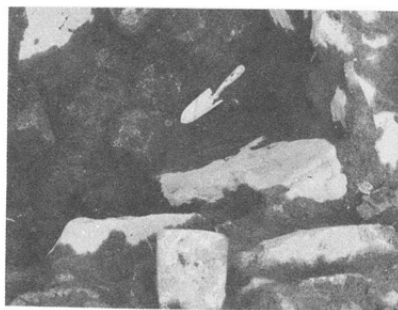
106 1号住居址床面出土土器



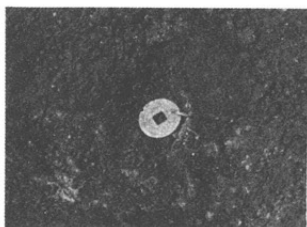
107 同



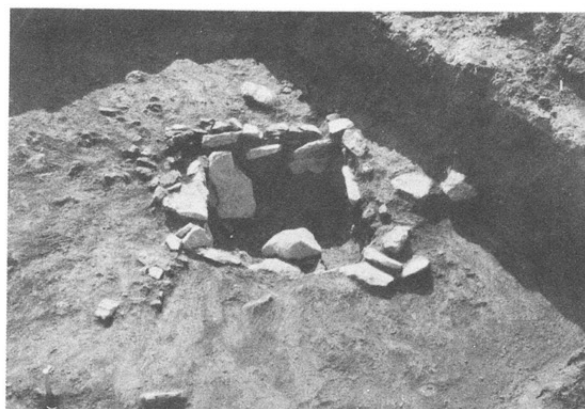
108 同



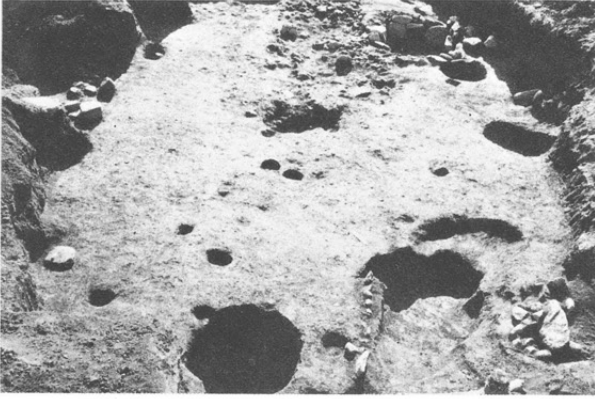
109 2号住居石組遺構永楽銭出土状況



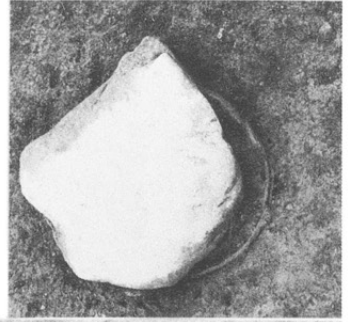
110. 2号住皇宋通宝出土状況



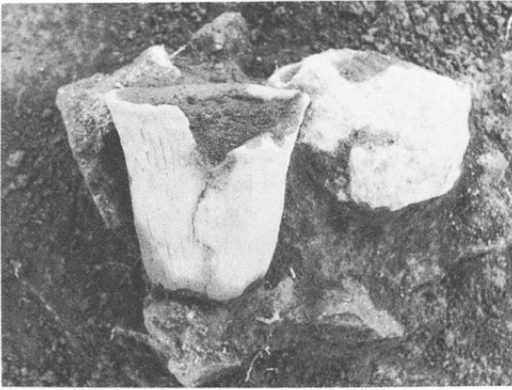
111. 2号住石組遺構



112. 2号住居址



113. 3号住居址埋甕



114. 3号住居址出土土器



115. 同 石匙



116. 3号住居址

117
3号住
凹石出土状况





118. 3号住居址出土土器 (No. 3)



119. 4号住居址土器出土状況



120



121

同

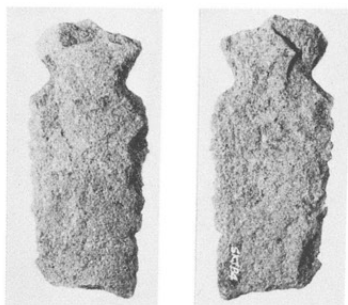


4号住居址炉

122

4号住居址

123
4号住居址出土石匙



124. 4号住居址出土打石斧

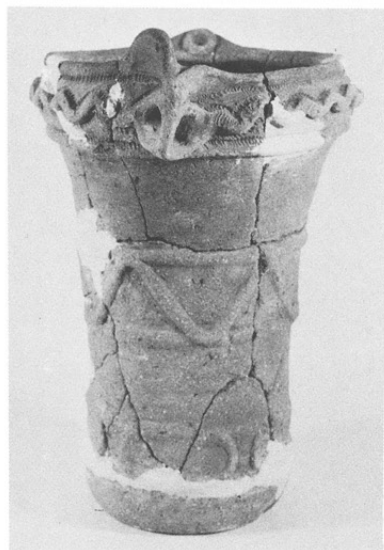
125
同
土器



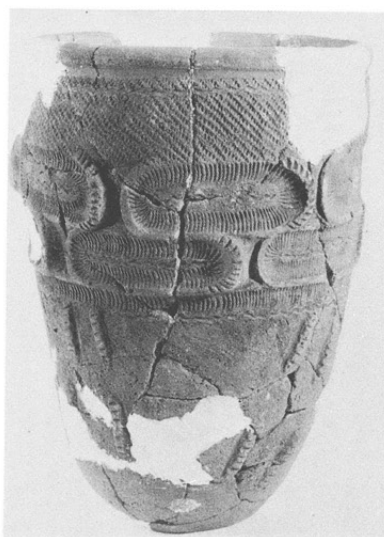
126
同
土器

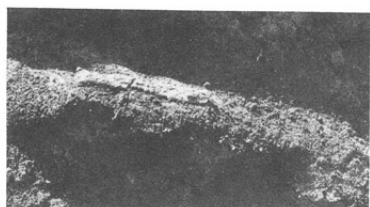


127
同
土器

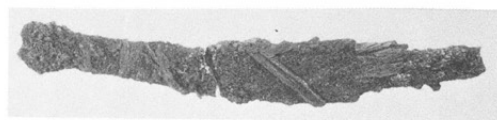


128
同
土器





129. 5号住居址刀子出土状況



130. 5号住居址出土刀子



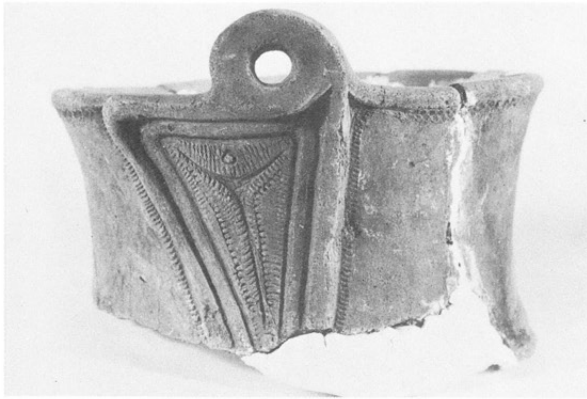
131. 同 砥石出土状況



132. 同 カマド



133. 5号住居址



134 出土土器(覆土)
6号住居址



135. 同 石錐



136

同 土器(覆土)



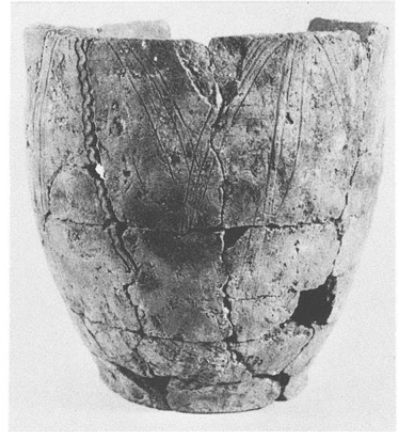
137. 同 土器(覆土)



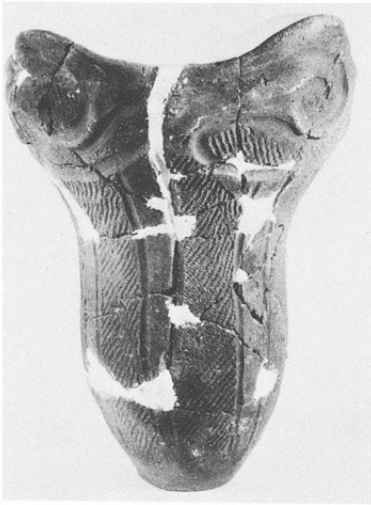
138
6号住居址



139 7号住居出土土器(覆土)



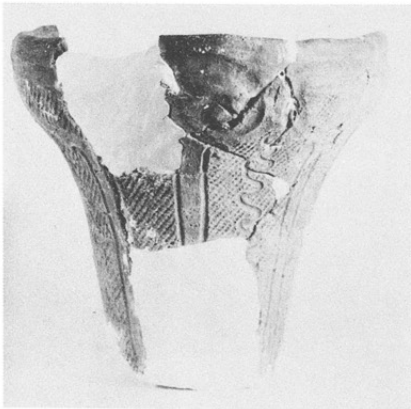
140. 同 炉内出土土器



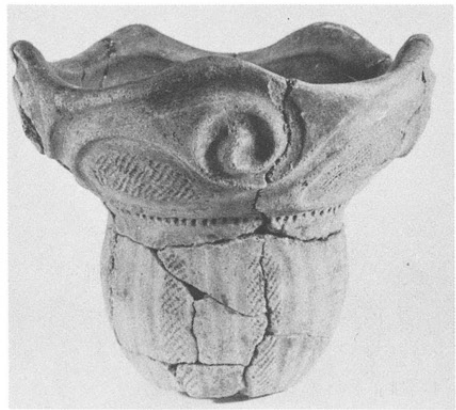
142. 8号住居址出土土器



141. 7号住居址 炉



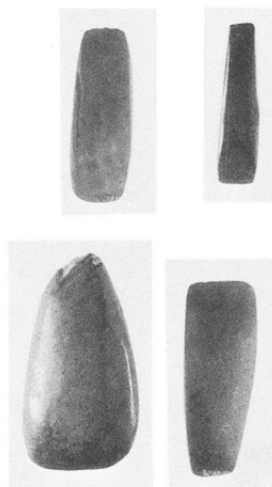
143. 同 覆土出土土器



144. 同 出土土器

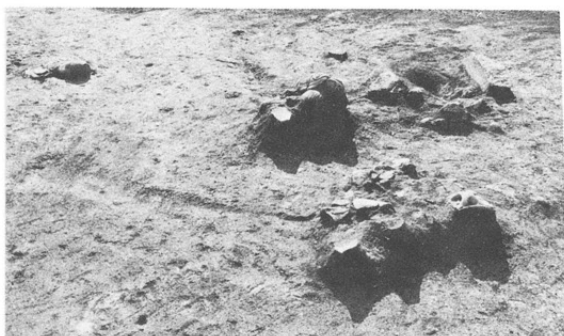


145. 7号住居址



148

同
出土石器



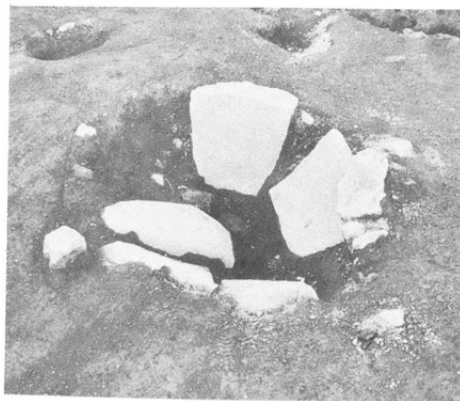
146. 8号住居址土器出土状况

147
8号住居址





148. 8号住居埋甕



149
8号住居址炉



149. 9号(後)・23号(前)住居址



150. 10号住居埋甕b

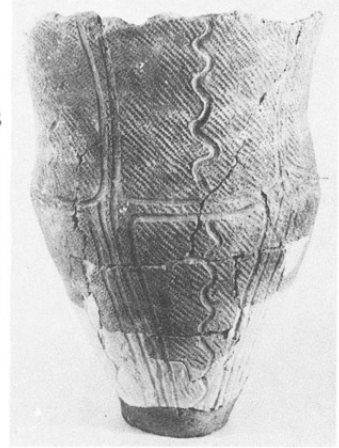


151

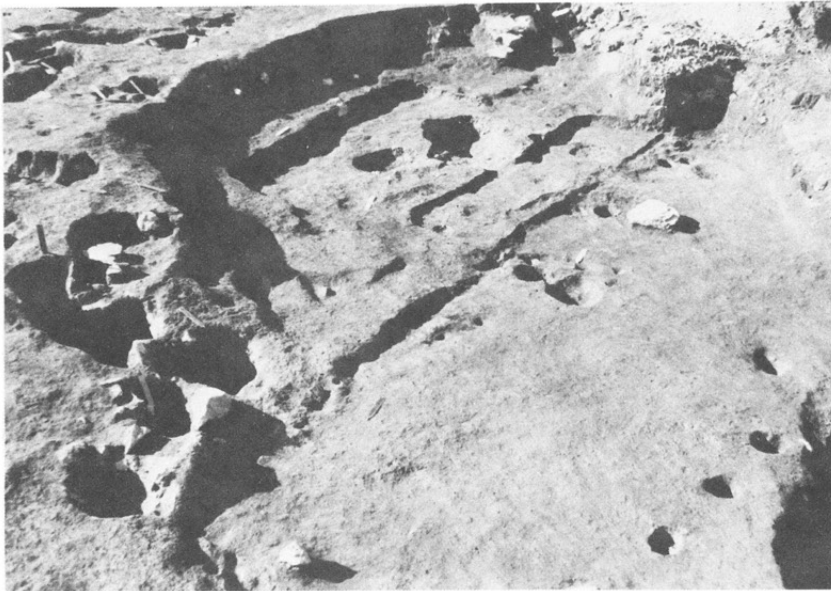
10号住居址(前)
64号住居址(後)
63号住居址(右)



152. 10号住居址埋甕 (右a・左b)



153
10号住居址埋甕 a



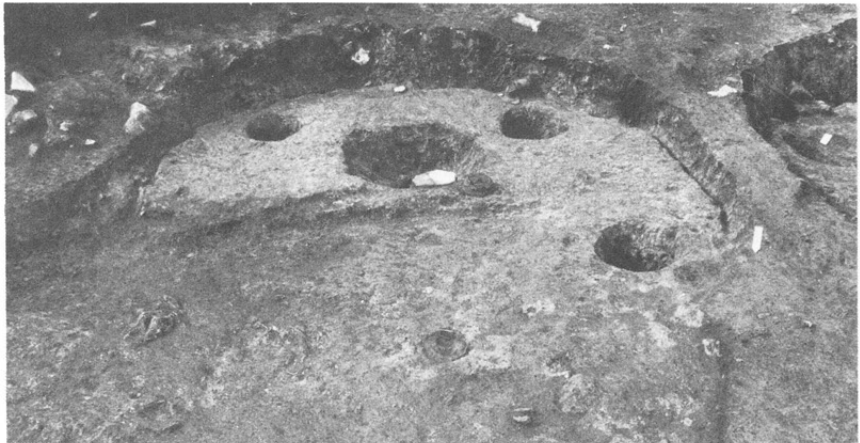
154
同
石匙



155

(右下より左上へ)
11号住居址
34号住居址
15号住居址
24号住居址

156
12号住居址





157. 12号住居址土器出土状況



158. 同 土偶出土状況



159. 同 炉跡



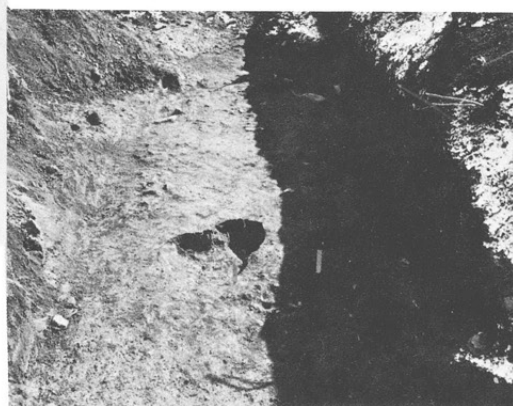
160. 同 埋葬



161. 同 出土土器

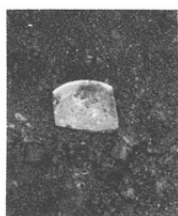


162. 12号住居址出土石器



163. 13号(右)・46号住居址(左)

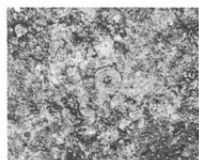
164. 13号住居址出土刀子



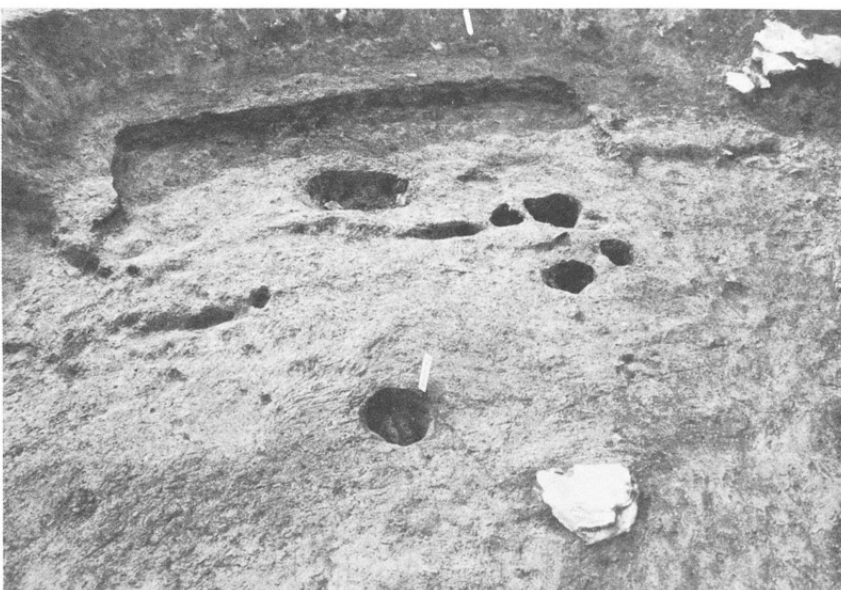
165. 14号住居址
鉄釉小坏出土状況



166. 14号住居址



167. 15号住居址
古銭出土状況



169. 15号住居址



168. 同 鉄器出土状況



170. 16号住居址出土石器



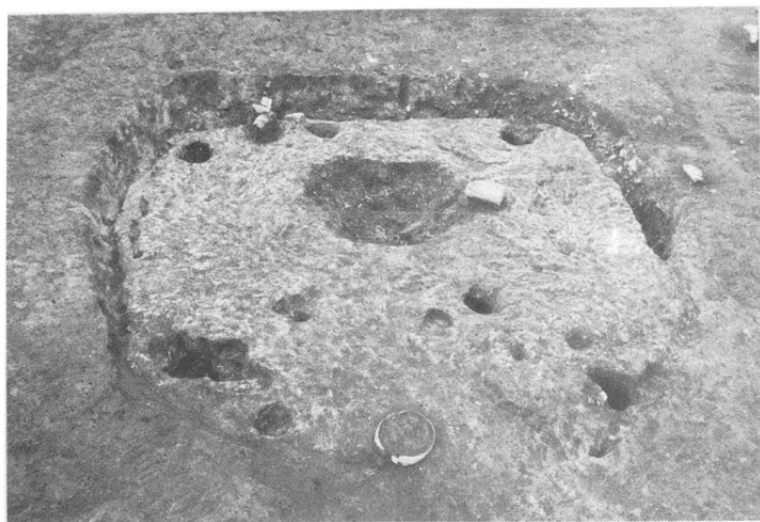
171 同 南壁下土器出土狀況



172 同 埋壊



173



同 埋壊出土狀況

174 16号住居址



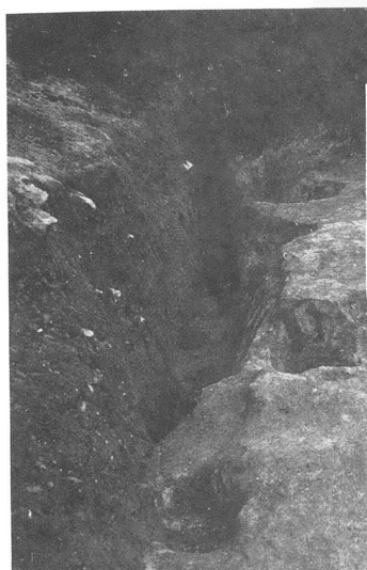
175. 17号住居址
蓋出土状況



176. 同 出土土器 (覆土)



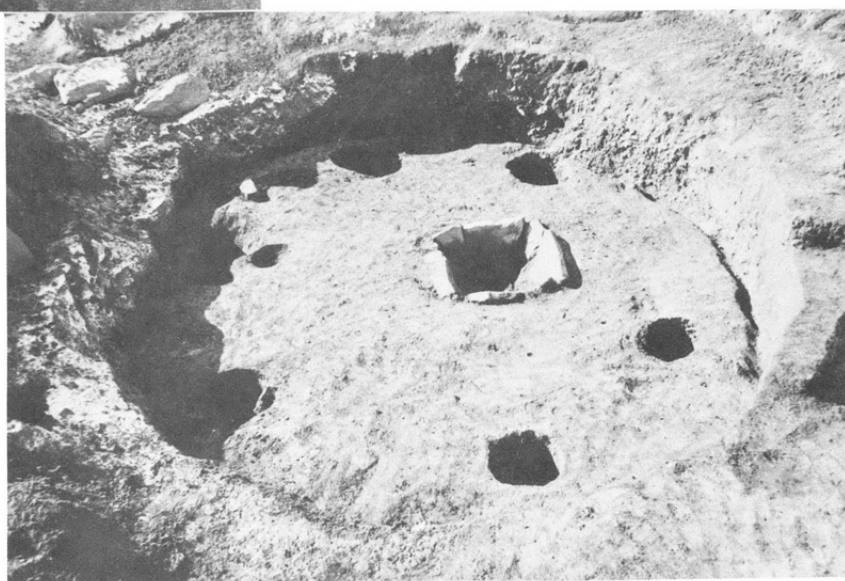
178. 18号住出土土器



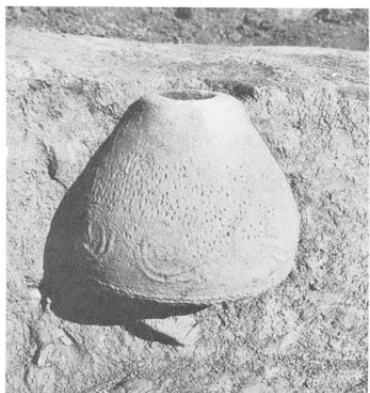
177
17号住居址



179
18号住居址炉



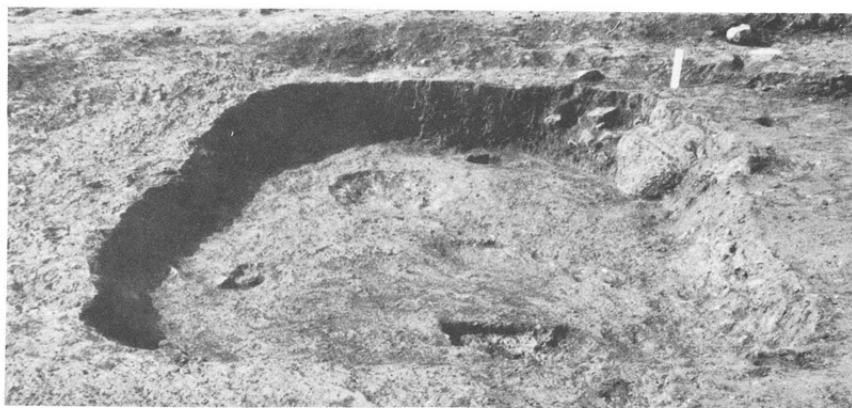
180
18号住居址



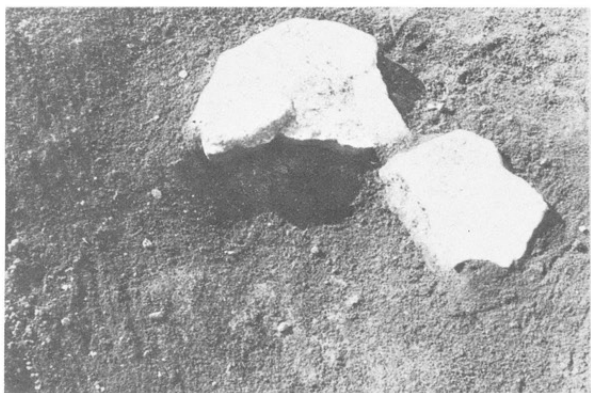
181. 18号住居址埋甕(壺)出土状況



182. 同埋甕(壺)



183. 20号住居址



185. 21号住居址炉



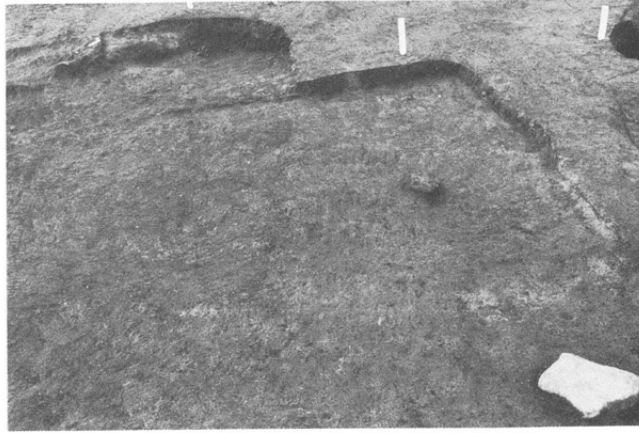
184. 19号住居址出土石器

第41図 荒神山遺跡22号・23号・24号住居址

186
22号住居址(中央)



187.
同 埋甕炉



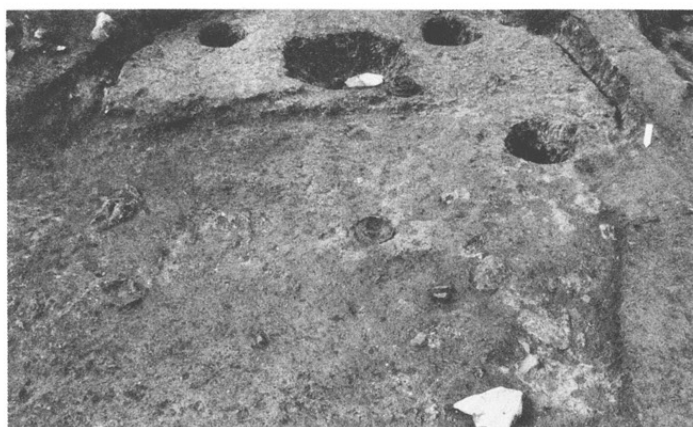
188
23号住居址

189
24号住居址

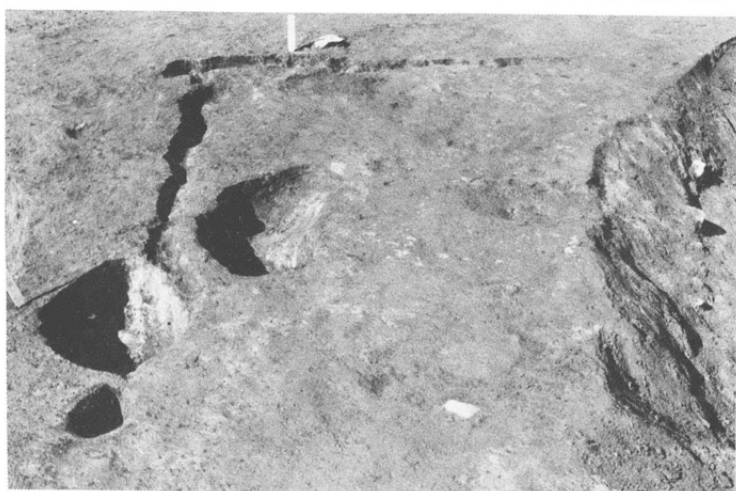


第42图 荒神山遺跡25号・27号・30号住居址

190
25号住居址



191
27号住居址

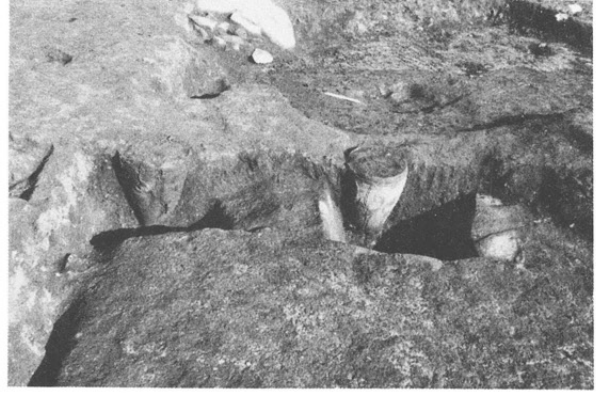


192
30号住居址





193. 31号住居址出土埋甕b



194. 同 埋甕出土狀況(左a·右b)



196. 同 出土土器



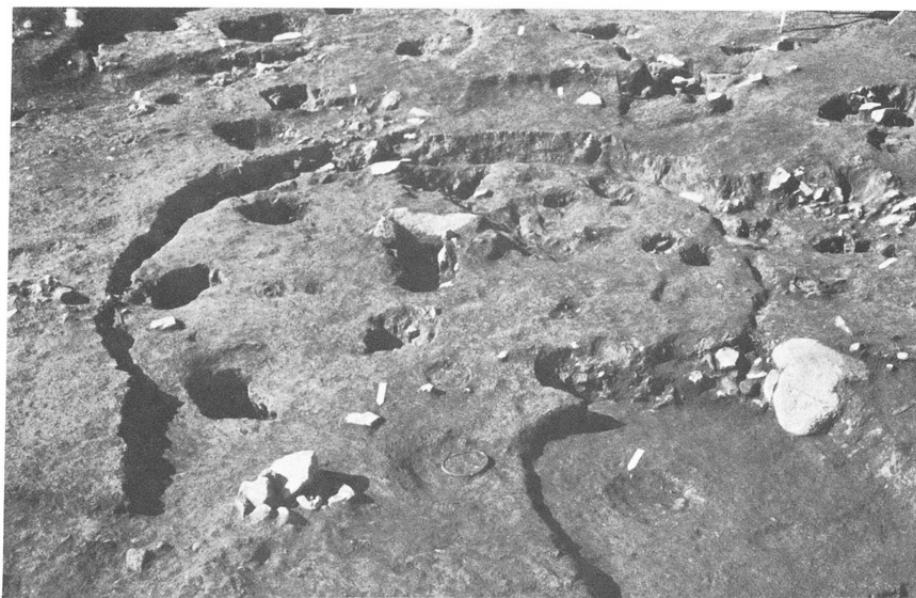
195. 同 埋甕a 出土狀況



197
同
出土土器



198. 同 住居址炉



199. 31号住居址



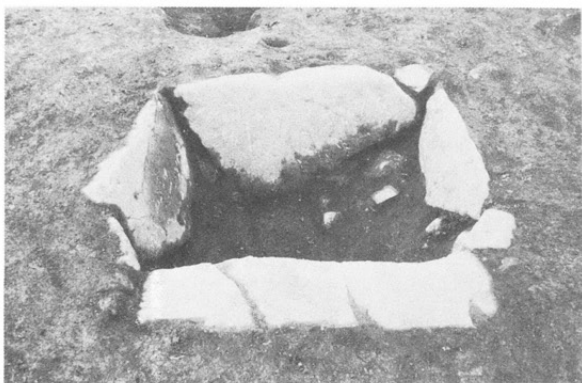
200. 32号住居址



201. 33号住居址埋甕



203. 33号住居址埋甕



201. 同 炉



204. 同 出土土器

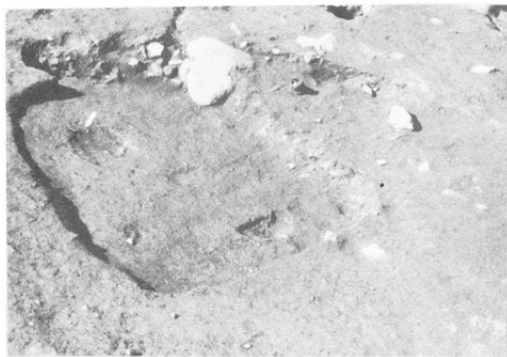


202. 同上 炊口部平石下栗石

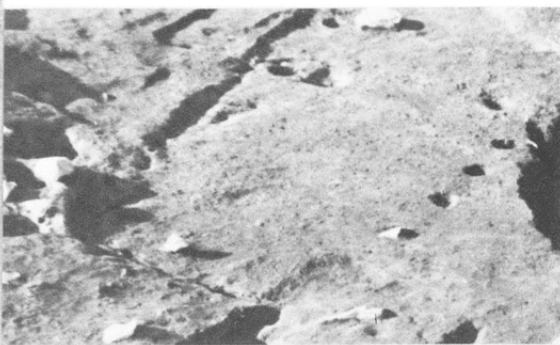
205
33号住居址



206
34号住居址



207. 35号住居址



208. 36号住居址



209
35号住居址出土土器



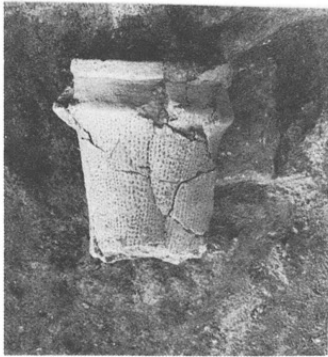
210
37号住居址炉



211
37号住居址埋藏



212
37号(左) 39号住居址(右)



213
38号住居址土器出土状況



214
同
炉



215
同
出土土器



216
38号住居址



217. 40号住居址



218. 同 炉



219
41号住居址出土土器



220. 41号住居址土器出土状況



221
同 出土土器 (No 9)



222. 同 炉



224.
同 出土磨製石斧



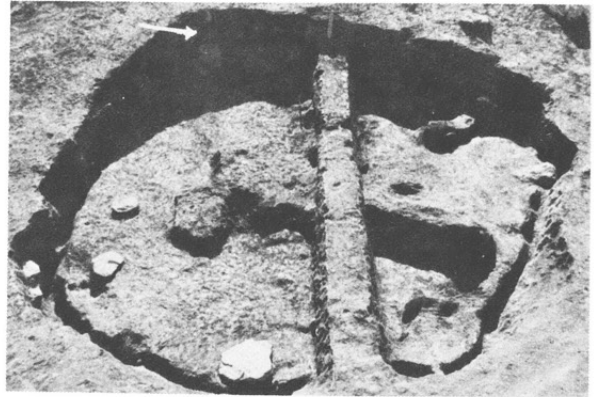
225
同 出土石匙



223. 41号住居址



226
42号住居址出土土器 (No 1)



228. 42号住居址炭化材出土状況



227
同 出土土器 (No 2)

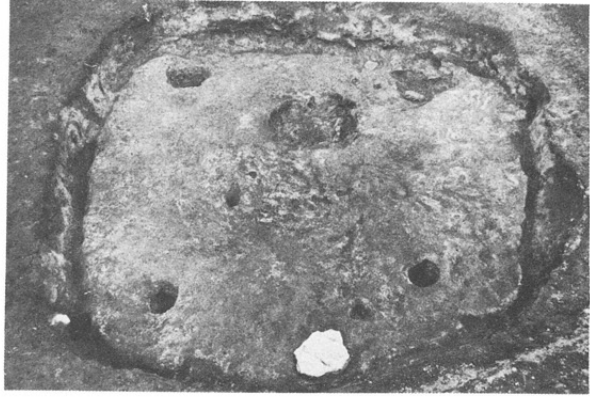


229
同 埋襲出土状況

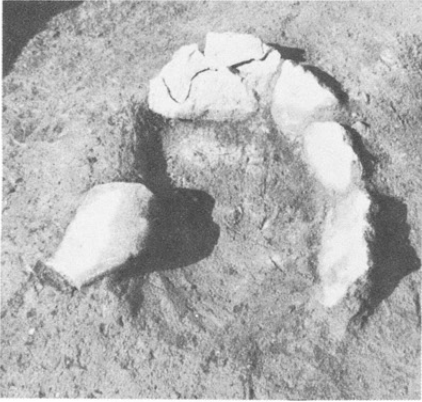
230 42号住居址玉出土状況



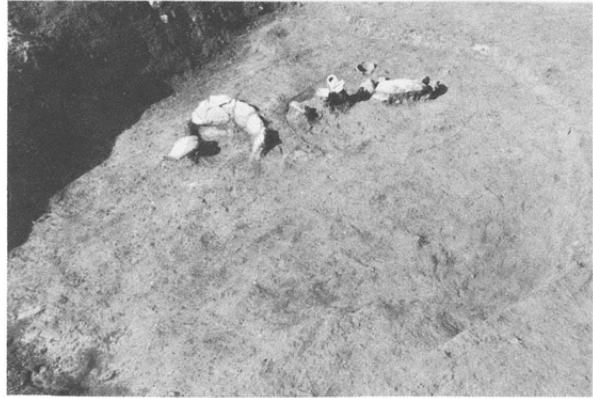
231 同玉



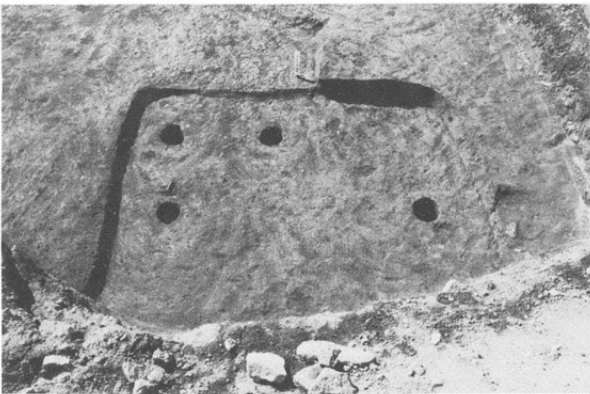
232. 42号住居址



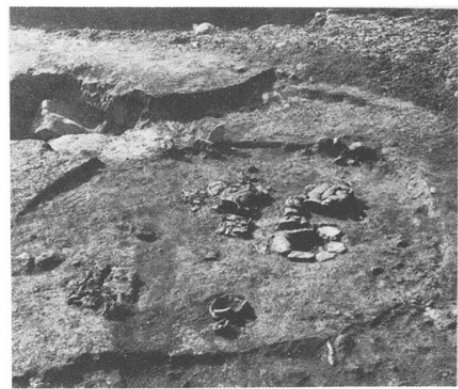
233. 45号住居址炉



234. 45号住居址・土城 167



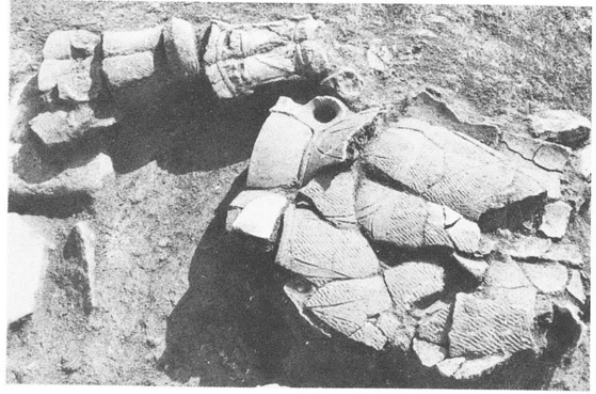
235. 47号住居址



236. 48号住居址土器出土状況



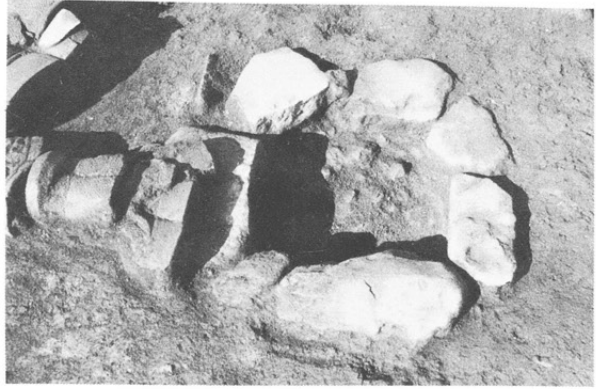
237
48号住居址出土土器



239. 同 出土狀況

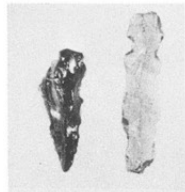


238
同
(No 4)



240. 同 炉

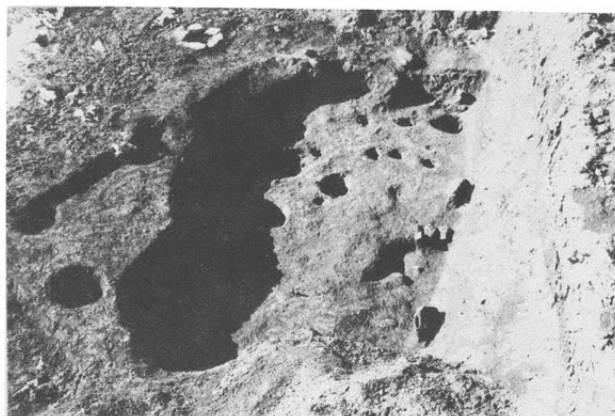
241
48号住居址



242. 同 出土石器



244. 同 出土土器



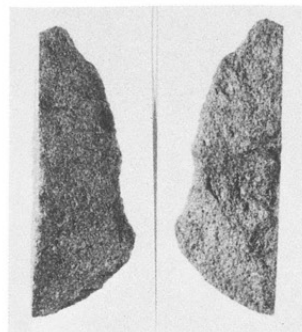
243. 49号住居址



245. 同 出土剥片石器



246. 50号住居址
出土石匙



247. 同 石器



248. 53号住居址炉



249. 53号住居址出土石匙



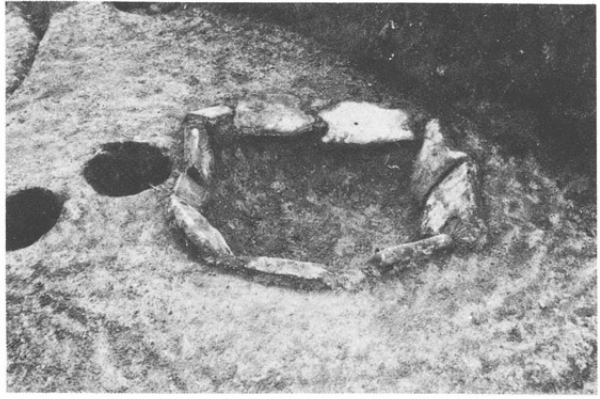
250. 55号住居址



251. 55号住居址
出土打石斧



252. 62号住居址
出土石匙



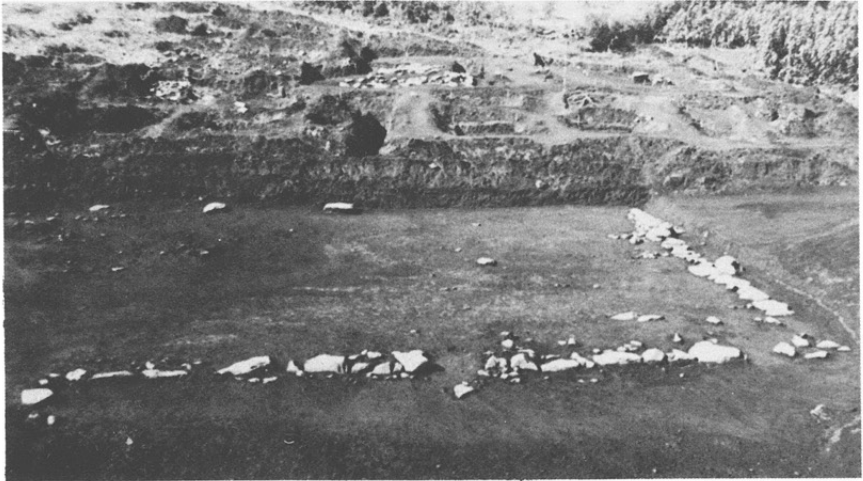
255. 64号住居址炉



253
62号住居址出土土器
(No 1)



254
同
(No 2)



256
中世建築址



257. 中世建築址北部配石



260. 同 北端配石
(西より撮影)



258. 同上



261. 同上
(東より撮影)



259. 同 南部



262. 中世建築址東端配石
(北より撮影)



263. 溝1断面



264. 溝2断面



265
配石
1

266. 一志茂樹博士の
大熊城址御指導 →



← 267. 故藤森栄一考古学会長の
小丸山古墳御指導



268. 大熊城址墓址発掘前
供養法要 →



← 269. 荒神山中世建築址下層の発掘



270. 荒神山調査状況 →



271. 調査団諏訪班一同



272. 発掘調査関係者記念撮影

長野県中央道埋蔵文化財包蔵地発掘調査報告書

— 諏訪市内その1・その2 —

昭和48年度

昭和49年3月15日印刷

昭和49年3月20日発行

発行者 日本道路公団名古屋建設局

長野県教育委員会

印刷所 東筑摩郡明科町中川手3260

こまくさ写植印刷株式会社

[非売品]

