

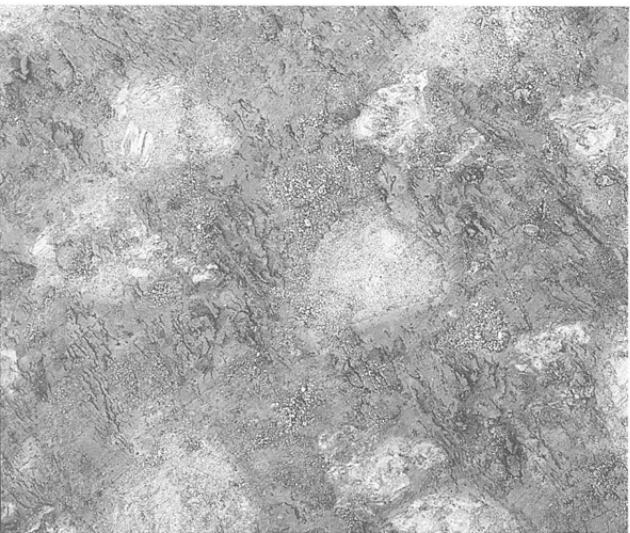
左：第3水田
田面に残る足跡
右：第3水田
SD03



左：第3水田
SD03, 04, 06
右：第3水田
SD03の堰

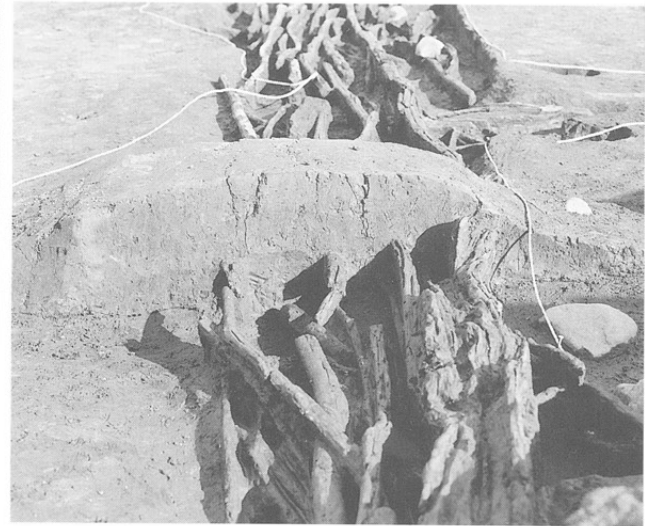
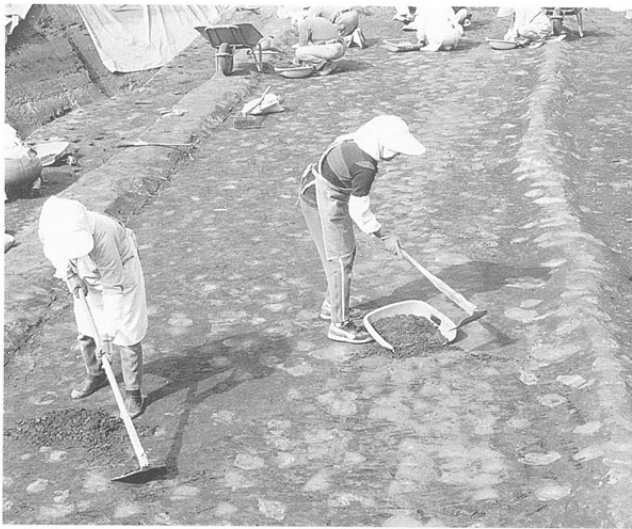


第4水田面に残る
耕作痕跡



左：第4水田面に残る
耕作痕跡
右：同上（鋤先痕跡）

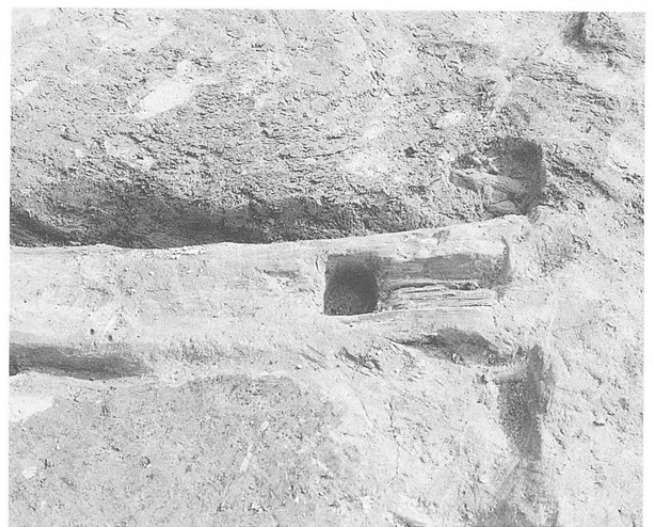
左：第4水田面の
耕作痕跡の列
右：第4水田
SC01断面

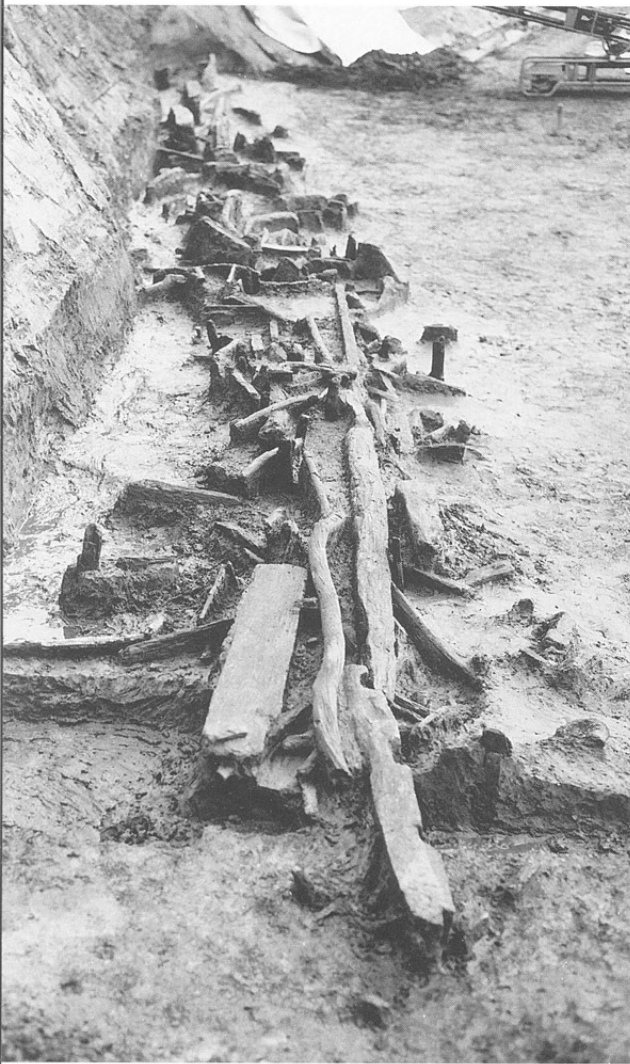


左：第4水田
SC01の芯材
右上：第4水田
SC01の鋤・建築
部材出土状況
右下：SC01芯材
調査風景



左：第4水田
SC01の芯材
右：第4水田
SC01遺物出土状況
(写真左の拡大)

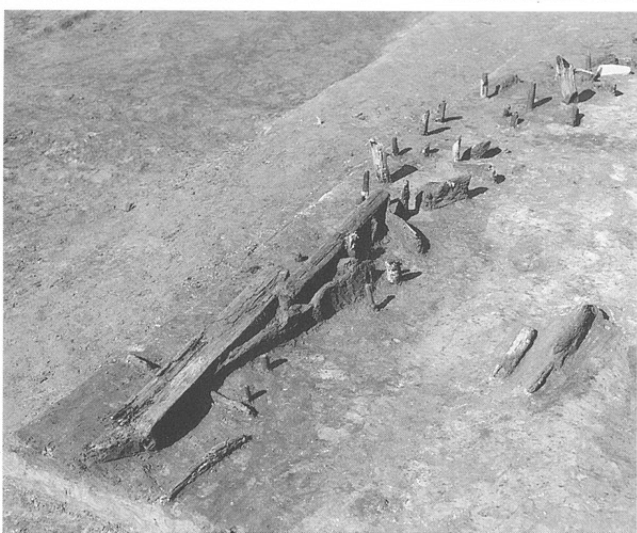




左：第 5 水田
SC02の芯材
右上：第 5 水田
調査風景
右下：第 5 水田
SC02横木材と杭



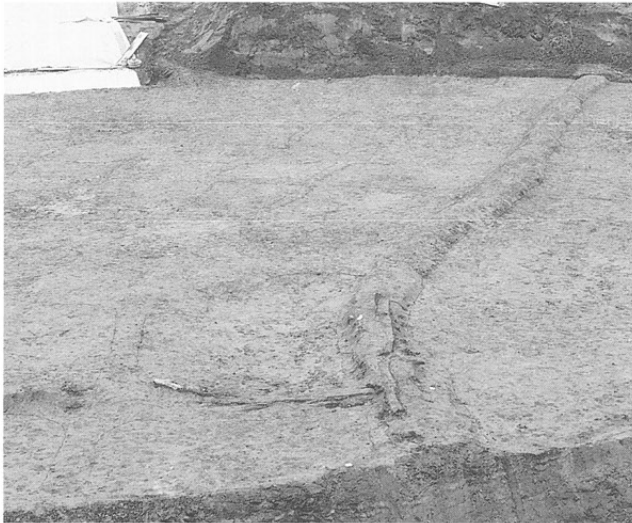
左：第 5 水田
SC02遺物出土状況
(図版No.136)
右：第 5 水田
SC05



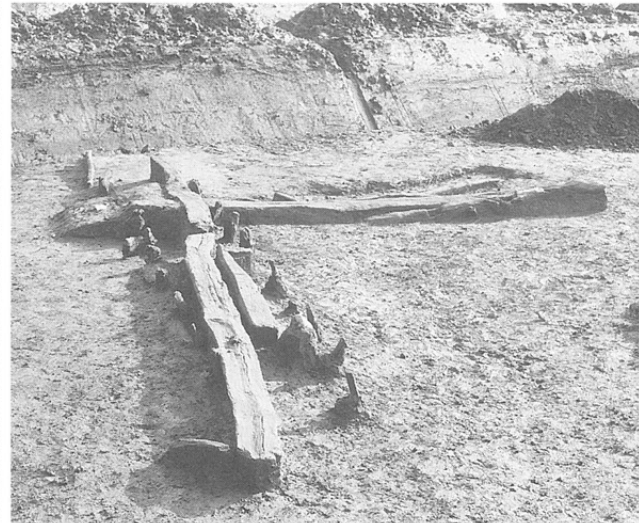
左：第 5 水田
SC05の芯材と杭
右：第 5 水田
SC05の横木材と杭



左：第5水田
SC05の芯材
右：同上



左：第5水田
SC51, 52の交点
右：第5水田
SC51, 52交点
の芯材



SA01横木材と杭
(第6調査面)



左上：SA01
 (第6調査面)
 左下：SA01
 横木材と杭列
 右：SA01
 杭列
 (第6調査面)

左：SA01
 横木・杭出土状況
 右：SA01
 遺物出土状況

左：SA01
 遺物出土状況
 (図版No.399)
 右：第6調査面
 SC31出土の梯子
 (図版No.353)
 (周囲の白色層は
 犀川起源の洪水砂)



第6水田
SC42
(右上はSC31)



左：SC42
榑・蹴放材固定状況



右：SC42
横木材固定状況



左：第6水田
SD3002



右：第6水田
SC41埋設土器
(図版No.223)

D地区の主な水田（画像処理による合成写真）



第4水田



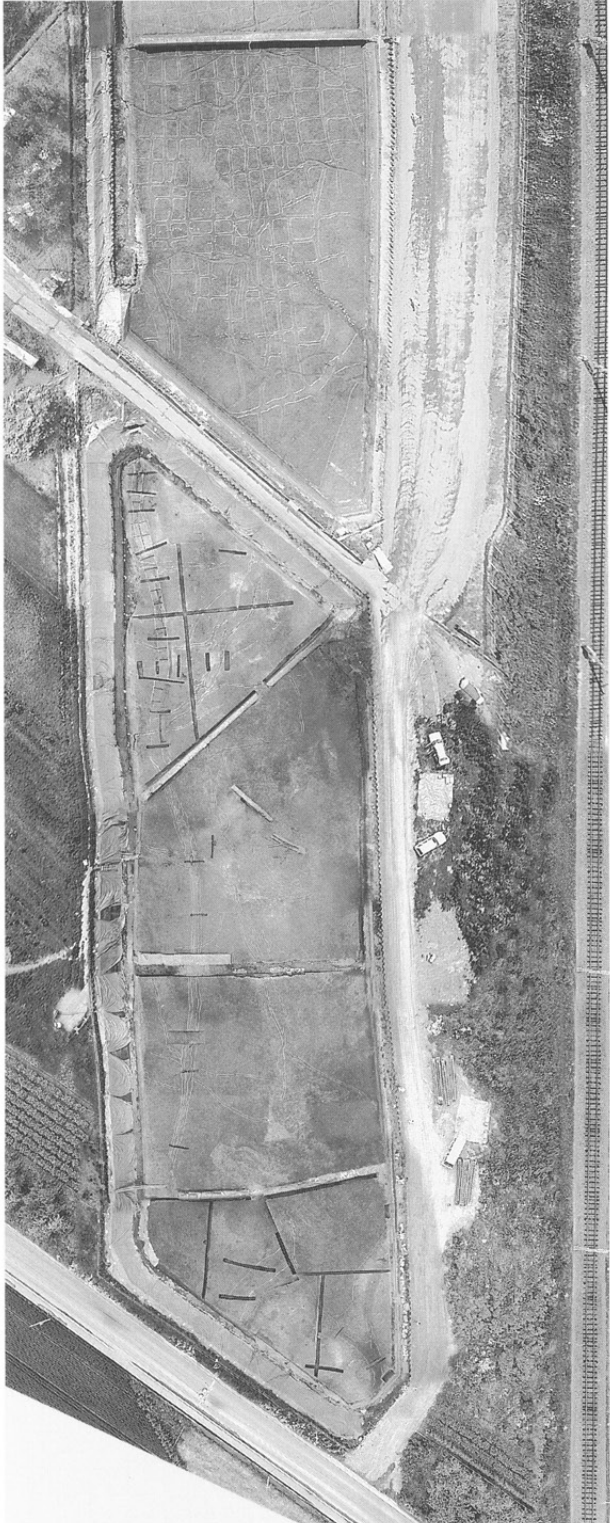
第6b水田

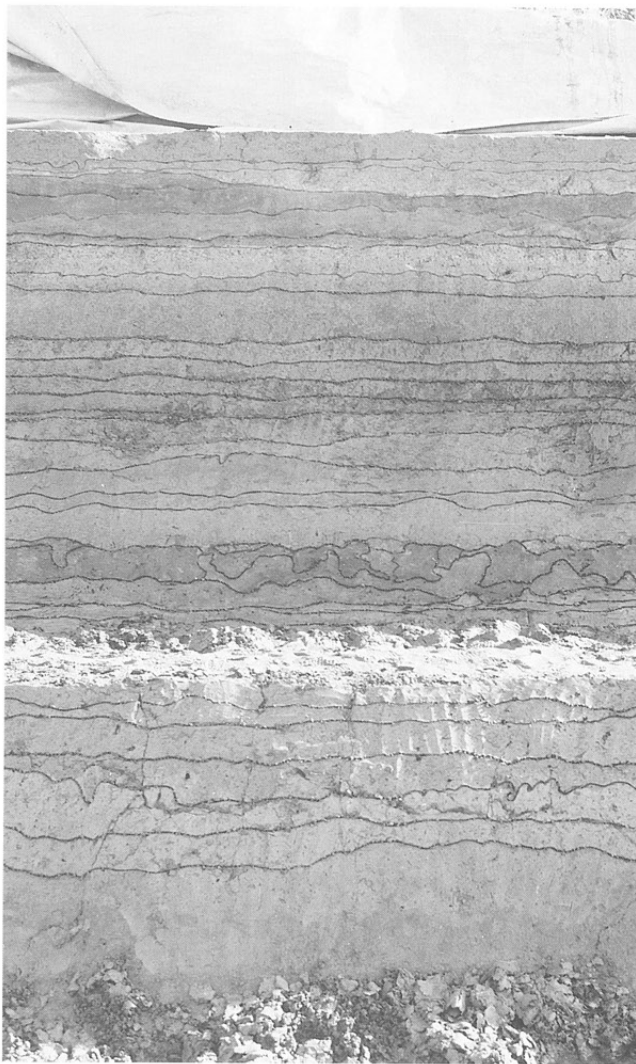
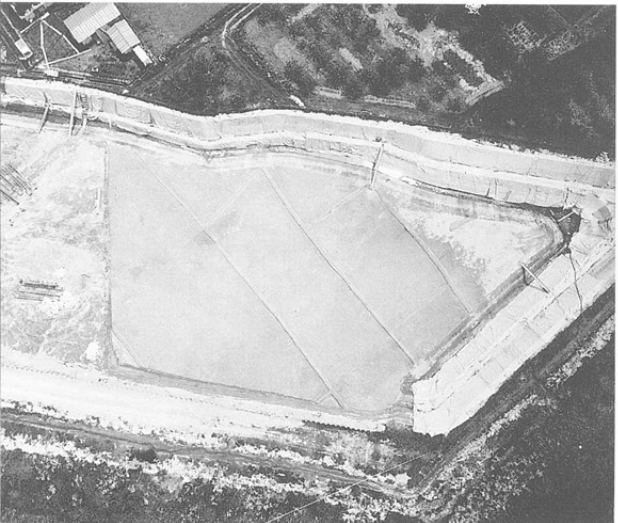


第6c水田

D地区の主な水田（画像処理による合成写真）

第5水田





左上：調査前風景
(D地区)
左下：調査区全景
(D・E地区)
右：D2地区の土層

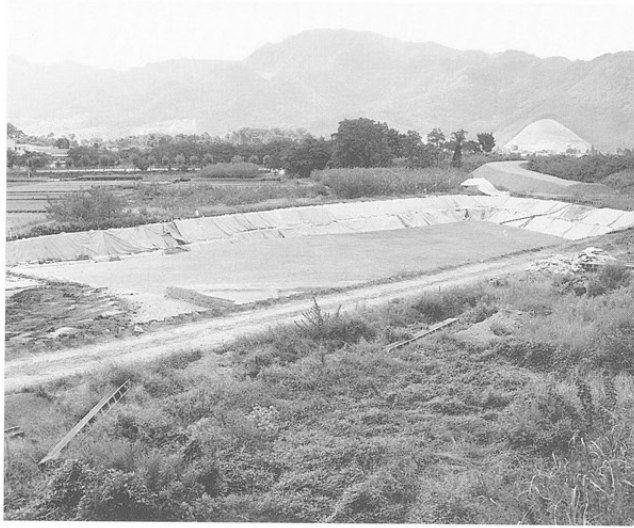
左：第1水田
右：第2水田

左：第1水田畝状遺構
右：第1水田足跡列

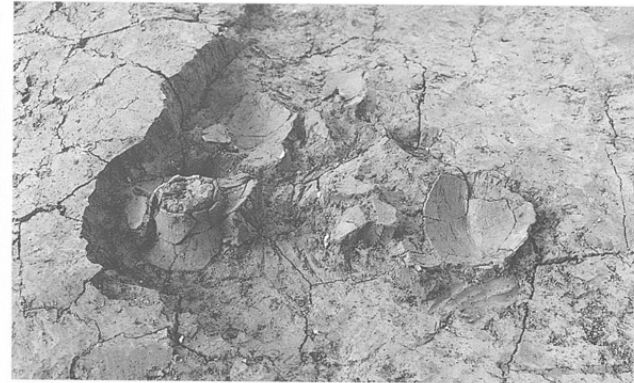
左：第3調査面
SD01, 02
右：第3調査面
SD102, 103, 104



左：第3水田
右：第3水田足跡



左：第4水田
右：第4水田
遺物出土状況

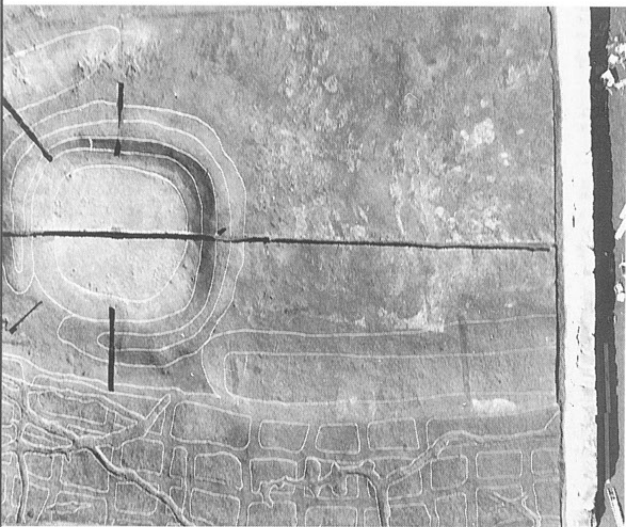


左：第4水田
SC101の芯材
右：第4水田
SC107の芯材

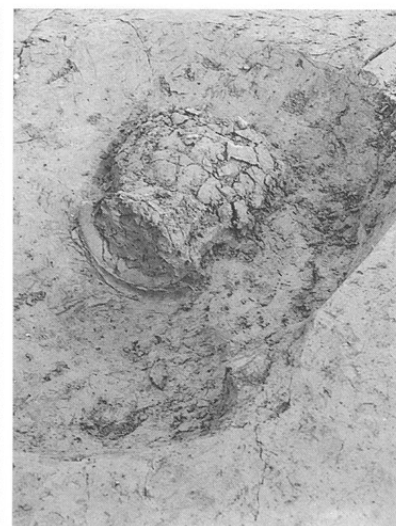




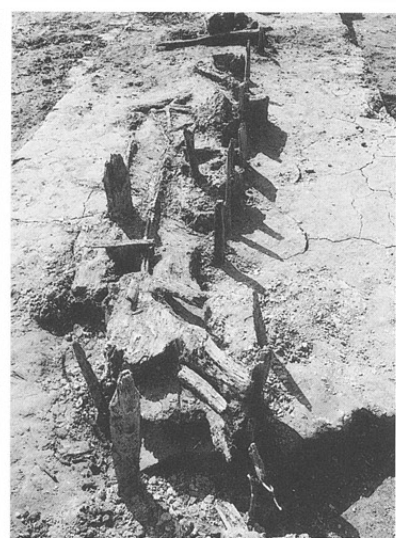
左：第5水田
右：第5水田微高地部



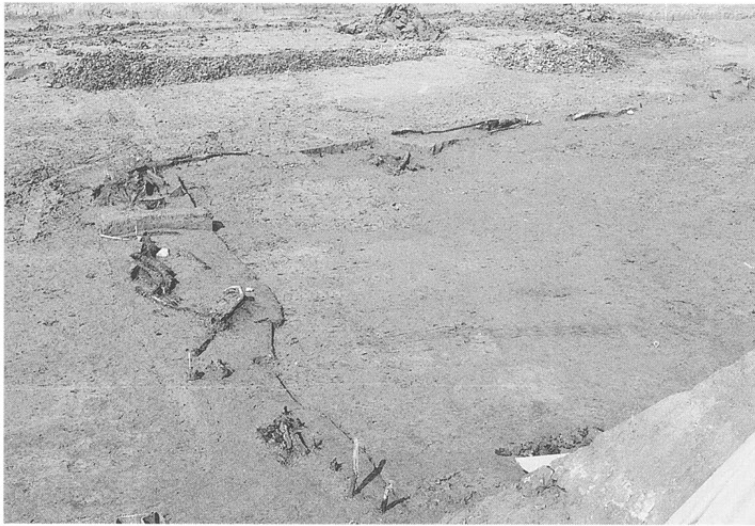
左：第5水田と
方形周溝墓(SM01)
右：SM01



左：SM01主体部
中：SM01遺物出土状況
右：同上



左：SC03（第7調査面）
と根痕（第8調査面）
中：SC04（第7調査面）
右：同上



左：SC205
 (第7調査面)
 右：同上



左：SC1001
 (第7調査面)
 右：SC1001断面
 (第7調査面)



左：SC1001
 (第7調査面)
 右：同上



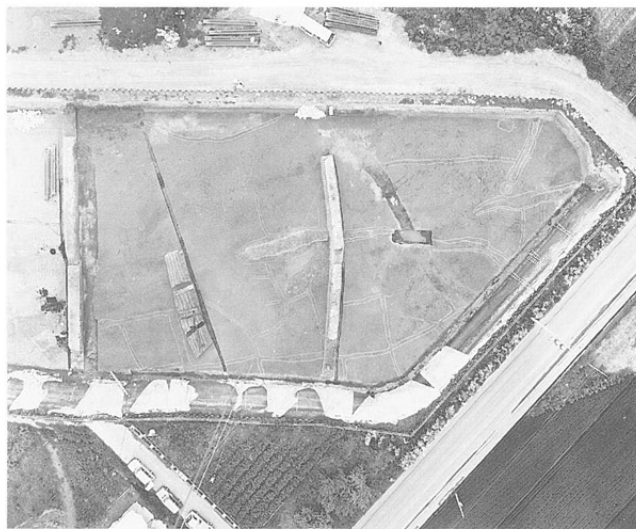
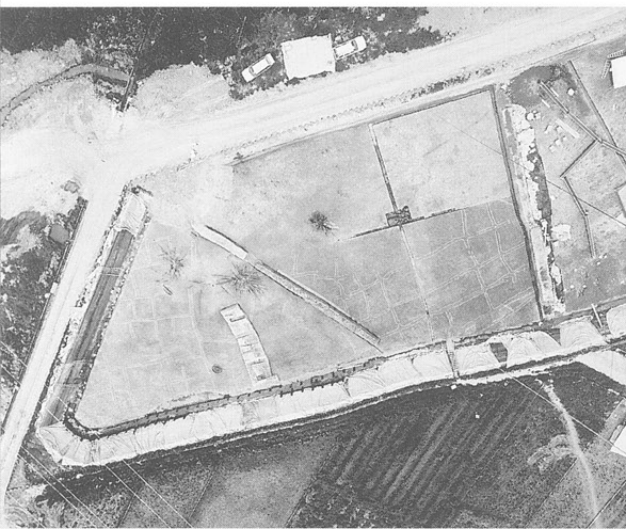
左：SC1001
 (第7調査面)
 右：同上



左：第 6 b 水田
畦畔検出状況
右：第 6 b 水田



左：第 6 b 水田
(D2④区)
右：第 6 b 水田
(D2③区)

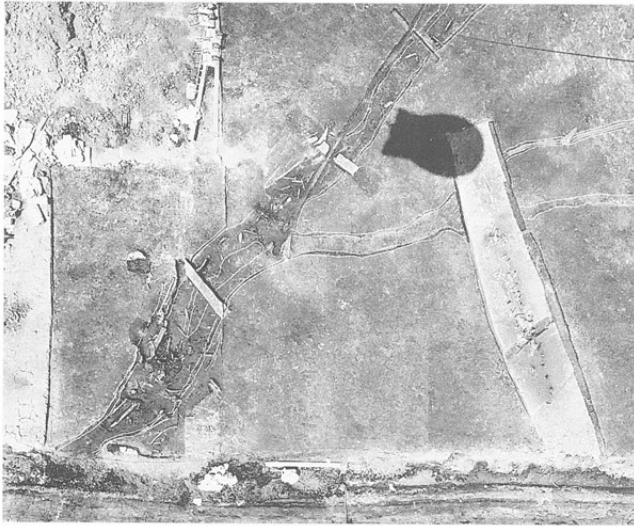


左：第 6 c 水田
右：同上



左：第 6 c 水田と根跡
右：第 6 c 水田

左：SD10
(第9調査面)
右：SD10
セギNo.1
(第9調査面)



左：SD10, 12
(第9調査面)
右：SD10
セギNo.1

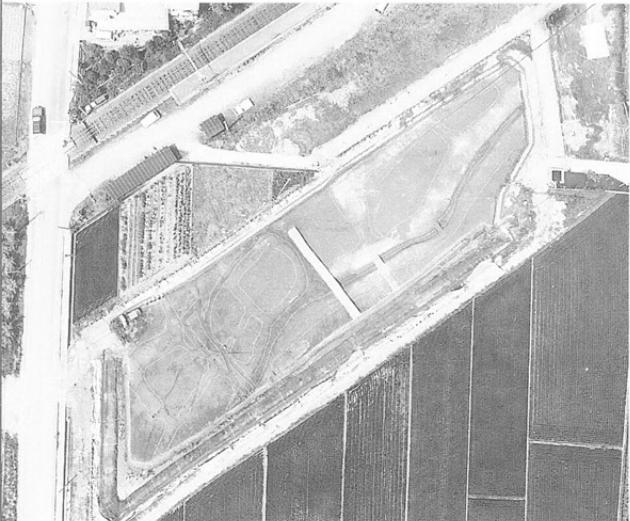


左：SD10
セギNo.2
右：同上



左：第10調査面
(D1地区)
右：第10調査面
(D2③地区)





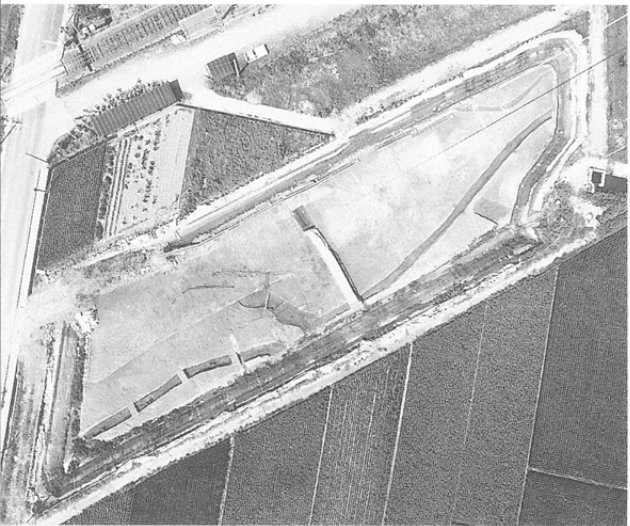
左：第1調査面
(第1水田)

右：第1水田



左：第1水田
SA02

右：第1水田
SA05

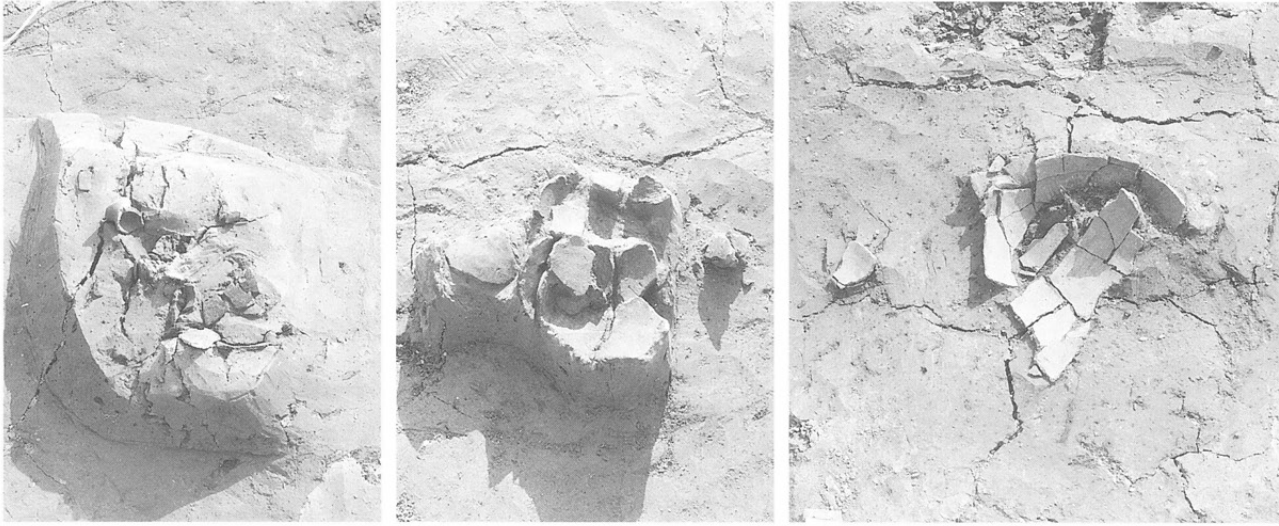


左上：第2調査面
左下：第3調査面
(第2水田)

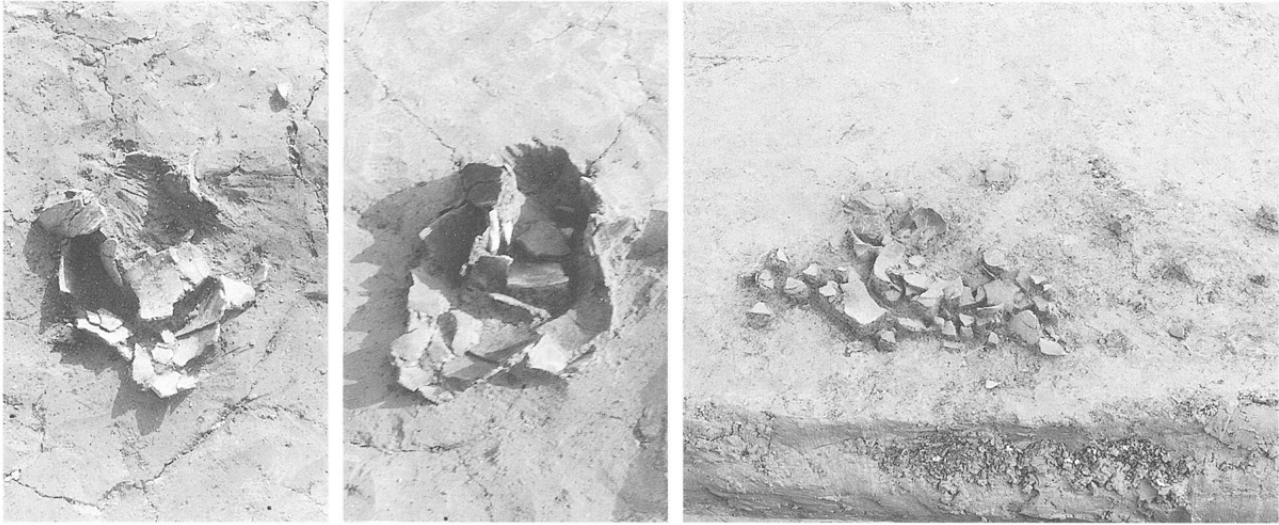
右：SA07
(第2調査面)



左：SQ03
中：SQ05
右：SQ01
(すべて第3調査面)



左：SQ04
中：SQ02 ?
右：SK01検出状況
(すべて第3調査面)

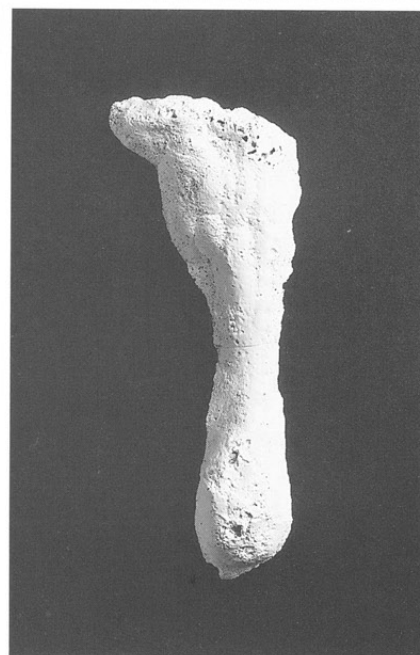
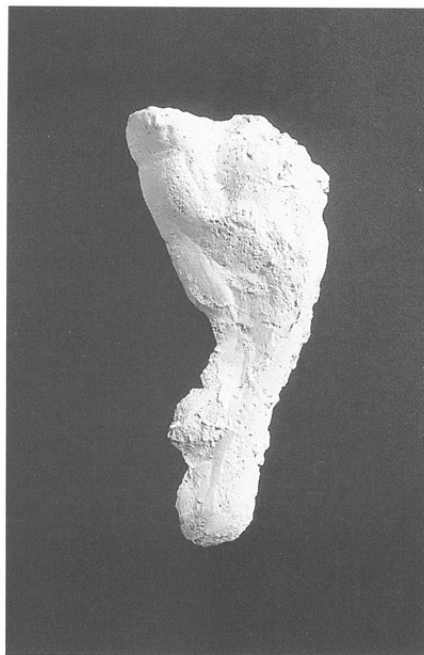
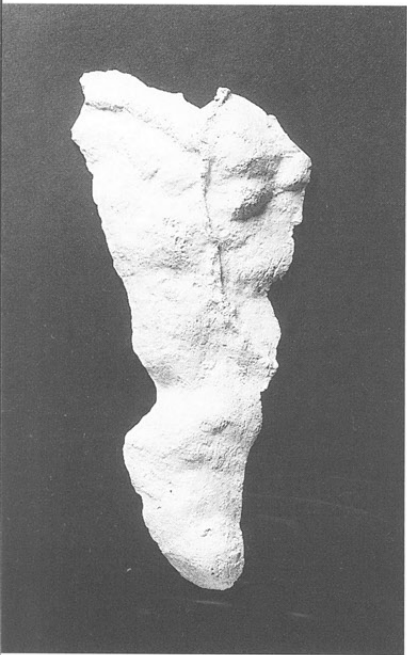


左上：SK02
左下：SD14遺物出土状況
右：SD14
(すべて第3調査面)

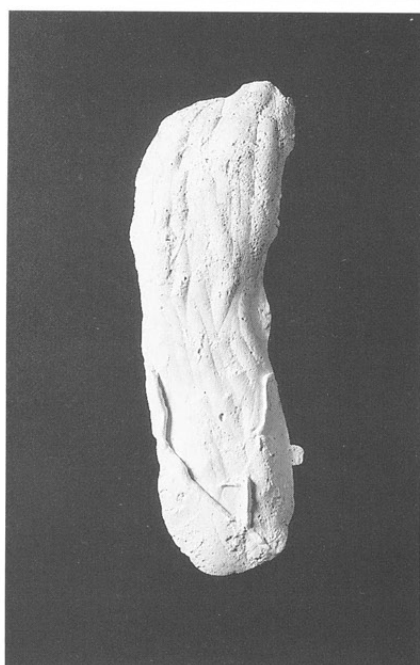
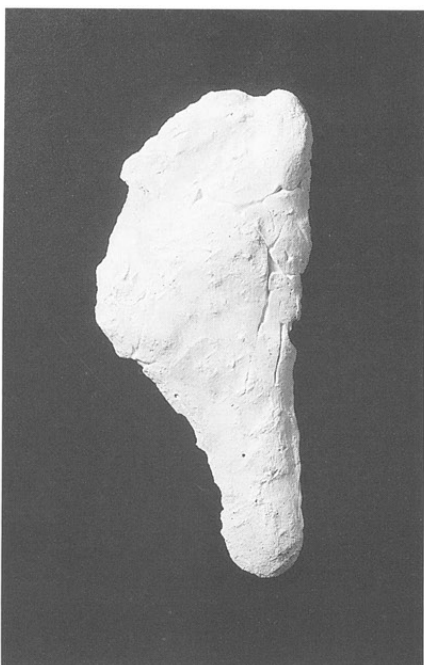
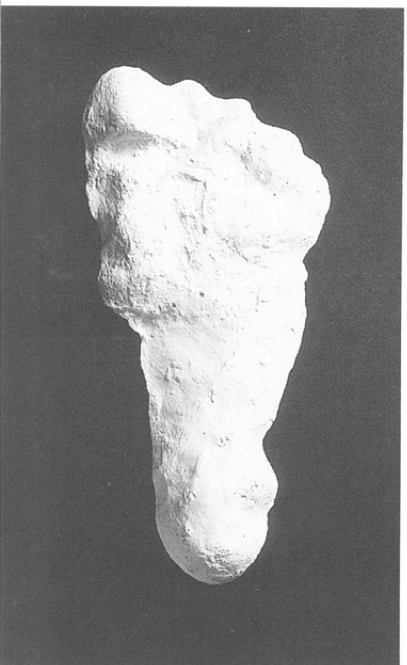




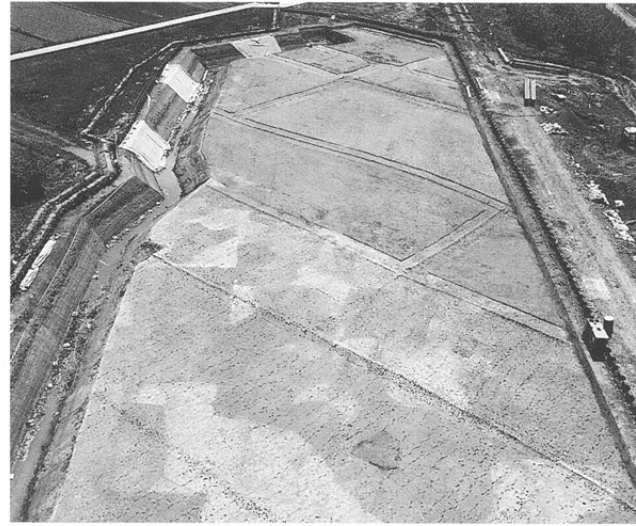
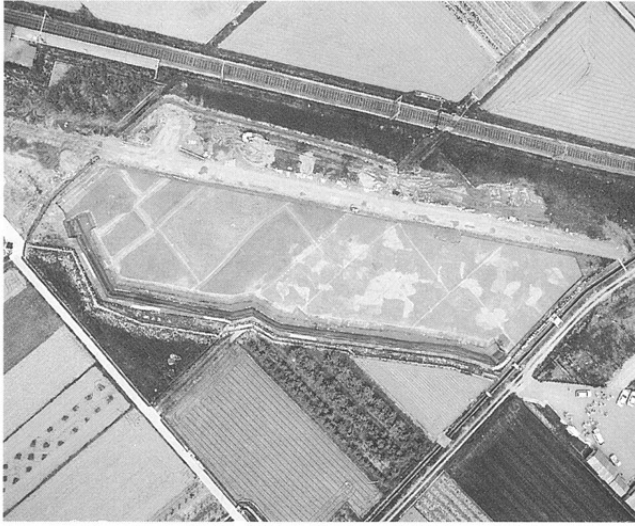
左：第2水田
足跡列検出状況
右：第2水田
足跡列



左：第2水田
足跡の型取り
中：同上
右：同上



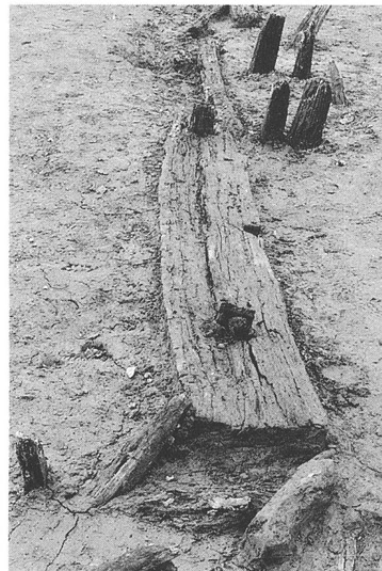
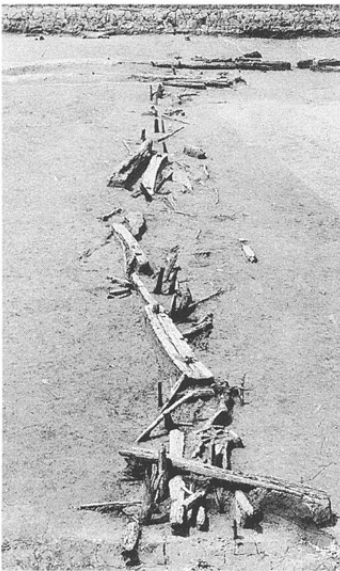
左：第2水田
足跡の型取り
中：同上
右：同上



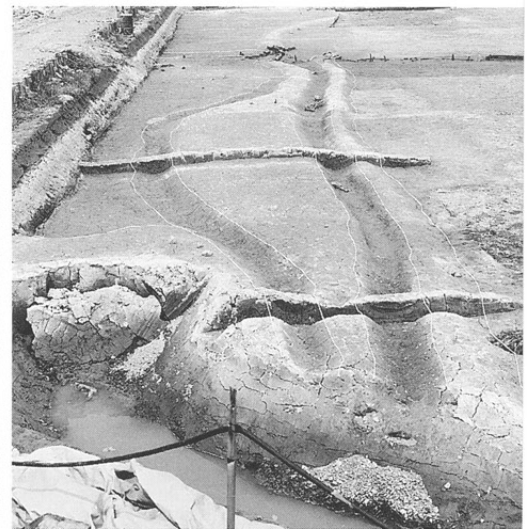
左：第1水田
 右：第1水田足跡
 耕作痕跡



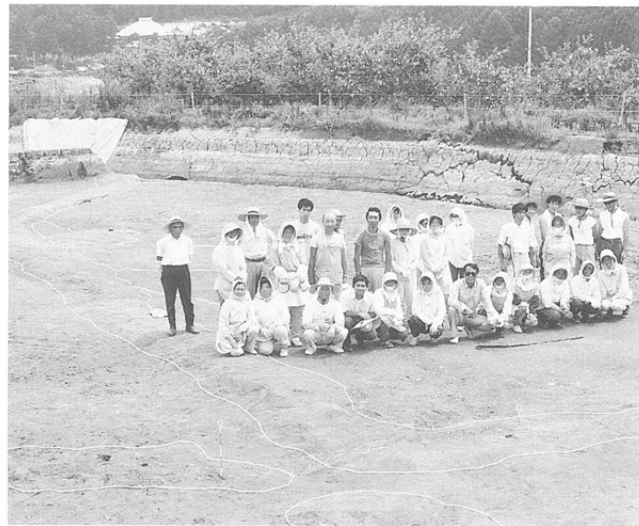
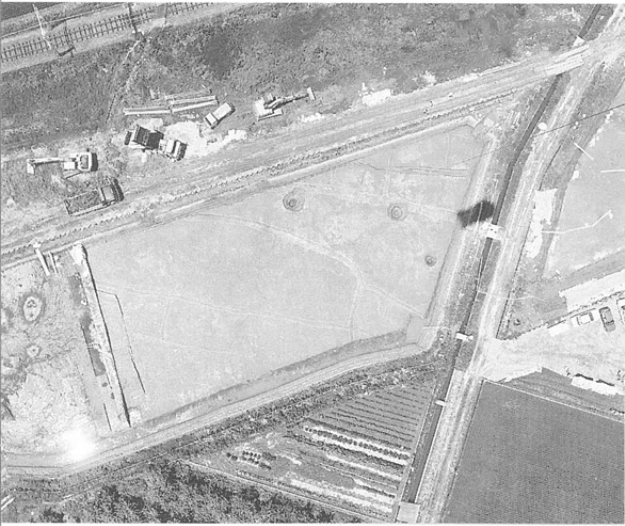
左：第2水田
 右：第3水田



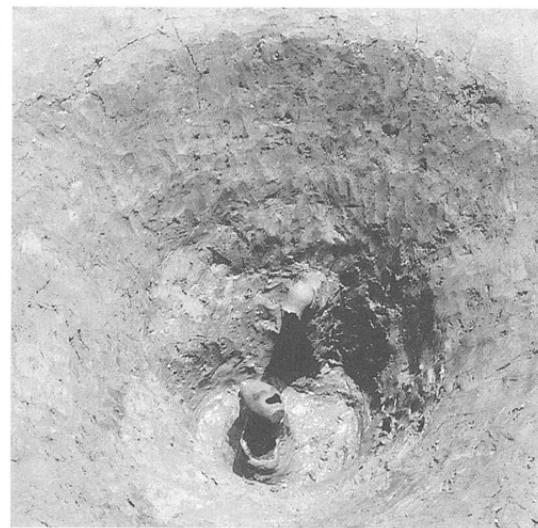
左：第3水田
 SA01
 中：同上
 右：同上



左：第3水田
 SA01とSC41, 42
 交点
 右：第3水田
 SC41, 42
 SD03, 04



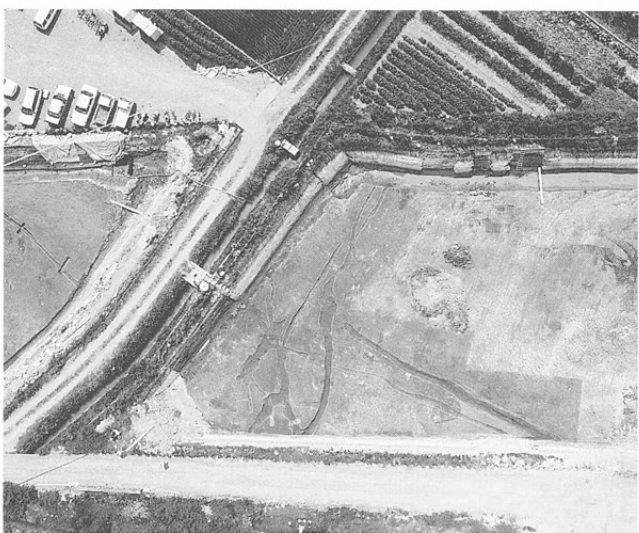
左：第4水田大畦畔
(SC43, 44他)
右：第4水田



左：第4水田
畦畔と田面の凹凸
右：SK03遺物出土状況
(第4A調査面)



左：SK01検出状況
(第4A調査面)
右：SK01木杵
(第4A調査面)



左：SK02遺物出土状況
(第4A調査面)
右：SD10~16
(第5調査面)

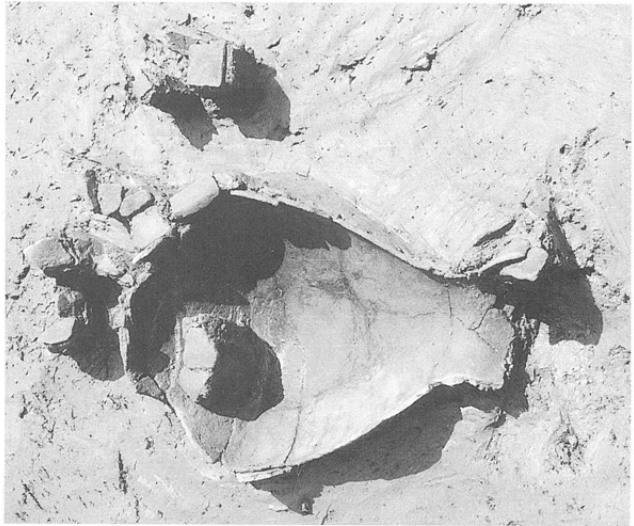
左：SQ02
（第4 A調査面）
右：SQ04
（第4 A調査面）



左：SQ07
（第4 A調査面）
右：SQ06
（第4 A調査面）



左：SQ11
（第4 A調査面）
右：SQ10
（第4 A調査面）



左：SQ15
（第4 A調査面）
右：SQ16
（第4 A調査面）



長野県埋蔵文化財センター発掘調査報告書 47

上信越自動車道埋蔵文化財発掘調査報告書 10

—長野市内 その8—

川田条里遺跡

第1分冊（遺構編）

発行 平成12年3月31日発行
発行者 日本道路公団
長野県教育委員会
長野県埋蔵文化財センター
〒387-0007 長野県更埴市屋代字清水260-6
TEL 026-274-3891
印刷 信毎書籍印刷株式会社
TEL 026-243-2105 FAX 243-3494

